



- ・1工区 第2山口水処理棟～バッタ塚橋 (500m)
- ・2工区 バッタ塚橋～新川沿い道路横 (610m)
- ・3工区 新川沿い道路横～手稲水再生プラザ (570m)

汚水圧送管： 鋳鉄管100φ

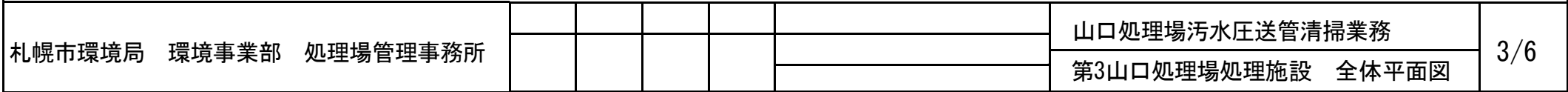
【 バッタ塚橋の添架部分は、鋼管100A 】

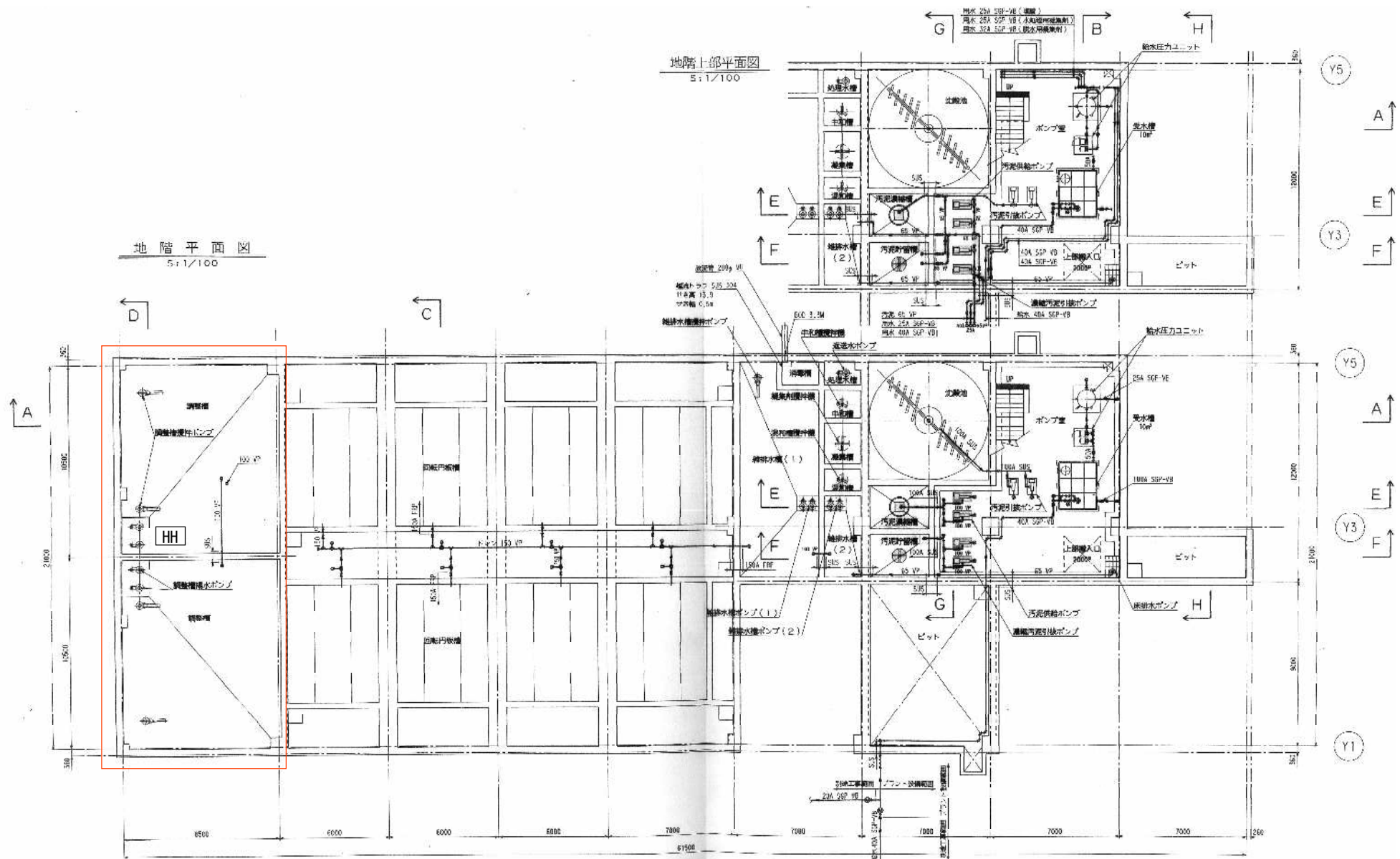


【S:1/50,000】

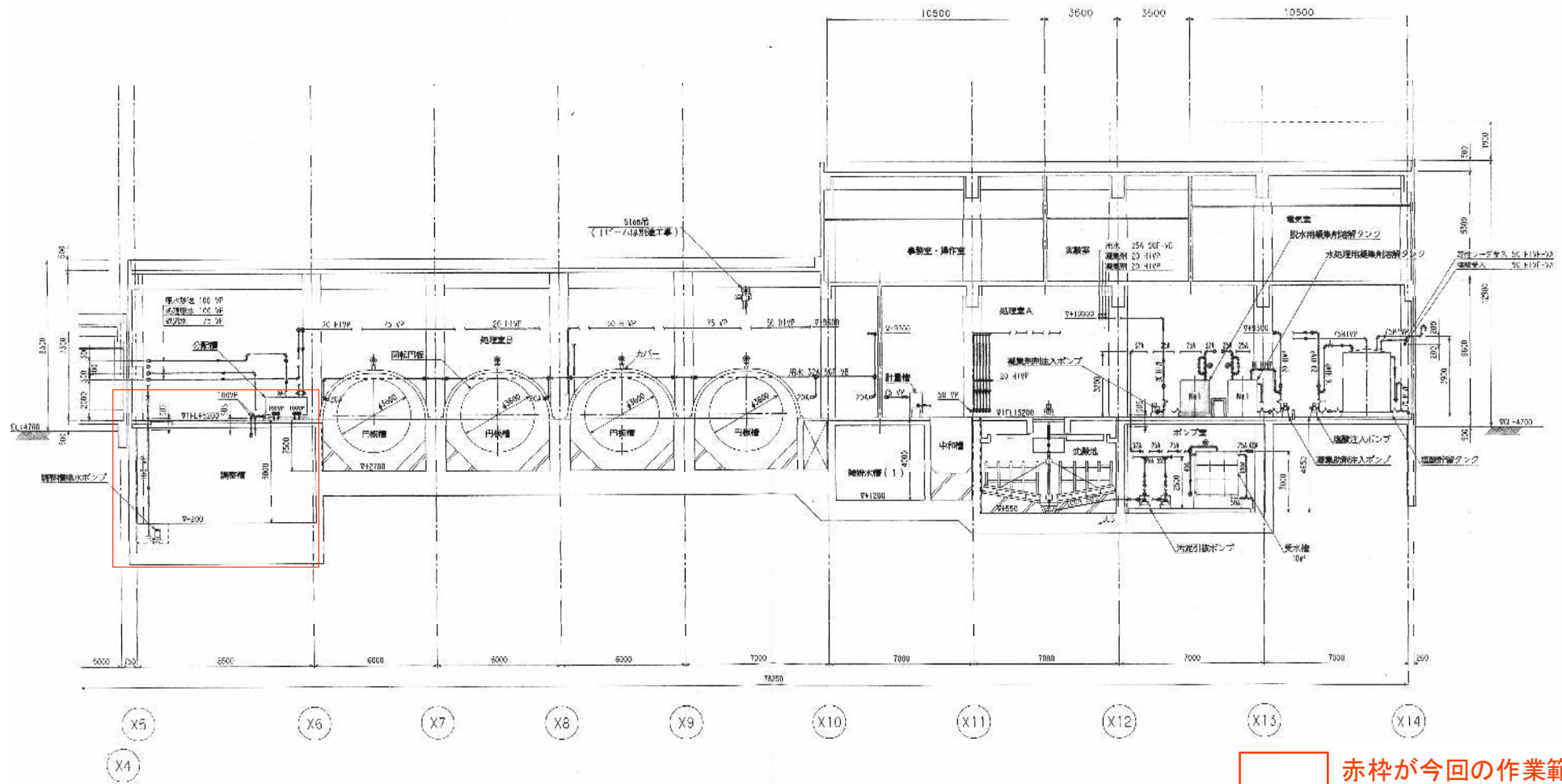
札幌市環境局 環境事業部 処理場管理事務所						山口処理場汚水圧送管清掃業務	2/6
						第2山口処理場圧送管 平面図	







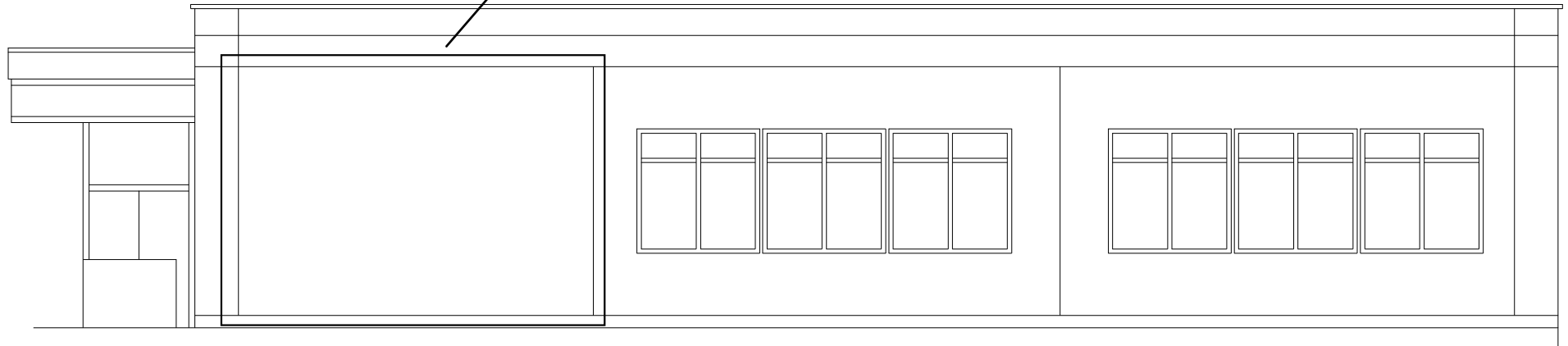
A-A 断面図  
S:1/100



赤枠が今回の作業範囲

【S:1/100】

シャッターになっており中に調整槽有  
ホース・機材等搬入可能



吸引車等置くスペース有

北側立面図

1 : 1 0 0

【S:1/100】