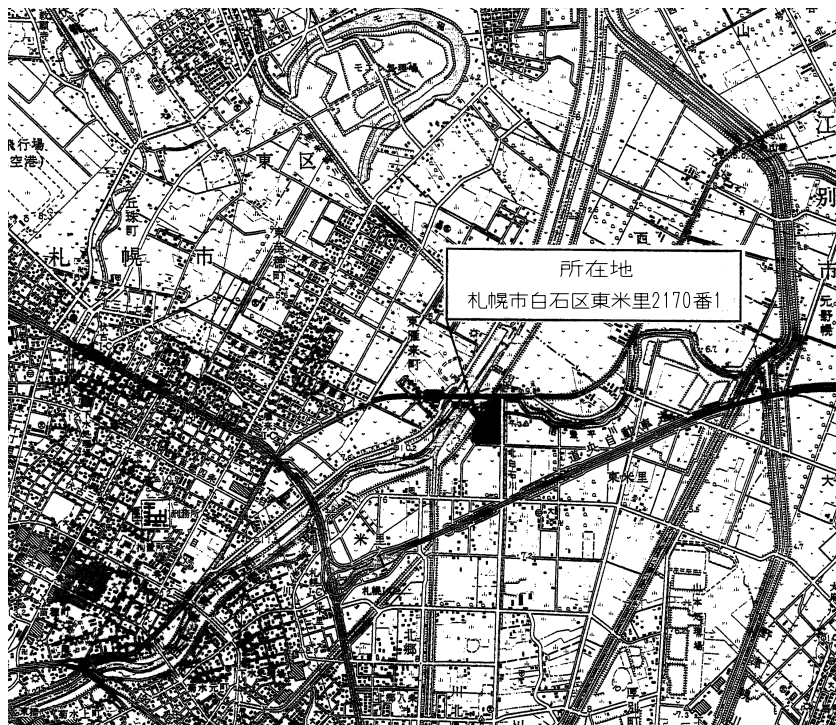


令和6年度

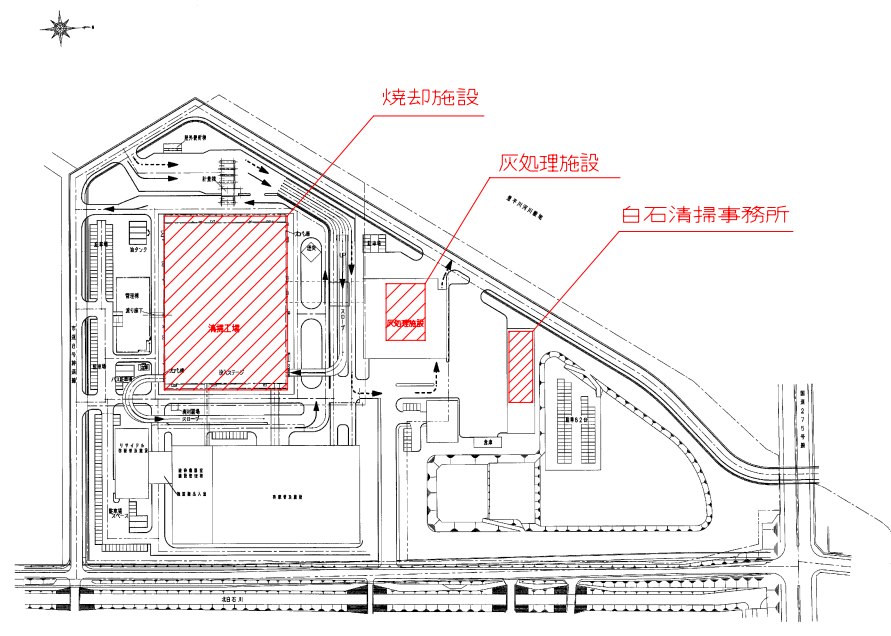
設計図面

業務名称 白石清掃工場電気設備整備業務

1	工場位置図・配置図	26	焼却施設 11kV特高変圧器ブロー制御盤	51	焼却施設 2階平面図(仮設電源参考用)
2	焼却施設 特高受変電室配置図	27	乾式トランス外形図(焼却・灰処理)	52	灰処理施設 1階平面図(仮設電源参考用)
3	焼却施設 高圧電気室配置図	28	焼却施設 電力用同期投入盤外形図	53	灰処理施設 2階平面図(仮設電源参考用)
4	焼却施設 低圧電気室配置図	29	焼却施設 電力オペコン操作盤外形図	54	灰処理施設 3階平面図(仮設電源参考用)
5	焼却施設 高圧配電盤単線接続図(1/3)	30	デジタル通信盤外形図(焼却・灰処理)	55	焼却施設 ガスタービン自動起動-1
6	焼却施設 高圧配電盤単線接続図(2/3)	31	焼却施設 特高監視操作盤外形図	56	焼却施設 ガスタービン自動起動-2
7	焼却施設 高圧配電盤単線接続図(3/3)	32	焼却施設 直流電源装置外形図	57	焼却施設 ガスタービン自動起動-3
8	焼却施設 特高受電盤配列図	33	焼却施設 直流電源装置単線結線図	58	駐車場・通路等指定箇所図
9	焼却施設 特高受電盤ガス系統図	34	焼却施設 無停電電源装置外形図	59	清掃事務所 受電キュービクル位置図
10	焼却施設 11kV特高配電盤配列図	35	焼却施設 無停電電源装置単線結線図	60	清掃事務所 受電キュービクル
11	焼却施設 高圧配電盤配列図	36	灰処理施設 高圧電気室配置図	61	清掃事務所 受電キュービクル単線接続図
12	焼却施設 進相用コンデンサ盤配列図	37	灰処理施設 低圧電気室配置図		
13	焼却施設 低圧配電盤単線接続図(1/6)	38	灰処理施設 高圧配電盤単線接続図		
14	焼却施設 低圧配電盤単線接続図(2/6)	39	灰処理施設 高圧配電盤配列図		
15	焼却施設 低圧配電盤単線接続図(3/6)	40	灰処理施設 進相用コンデンサ盤配列図		
16	焼却施設 低圧配電盤単線接続図(4/6)	41	灰処理施設 低圧配電盤単線接続図(1/3)		
17	焼却施設 低圧配電盤単線接続図(5/6)	42	灰処理施設 低圧配電盤単線接続図(2/3)		
18	焼却施設 低圧配電盤単線接続図(6/6)	43	灰処理施設 低圧配電盤単線接続図(3/3)		
19	焼却施設 低圧配電盤1 配列図	44	灰処理施設 低圧配電盤配列図(1/2)		
20	焼却施設 低圧配電盤2 配列図	45	灰処理施設 低圧配電盤配列図(2/2)		
21	焼却施設 低圧配電盤3 配列図	46	灰処理施設 直流電源装置		
22	焼却施設 真空遮断器構造図	47	灰処理施設 無停電電源装置		
23	焼却施設 受電用特高変圧器外形図	48	灰処理施設 仮設電源盤外形図		
24	焼却施設 受電用特高変圧器ブロー制御盤	49	灰処理施設 仮設電源盤結線図		
25	焼却施設 11kV特高変圧器外形図	50	焼却施設 1階平面図(仮設電源参考用)		



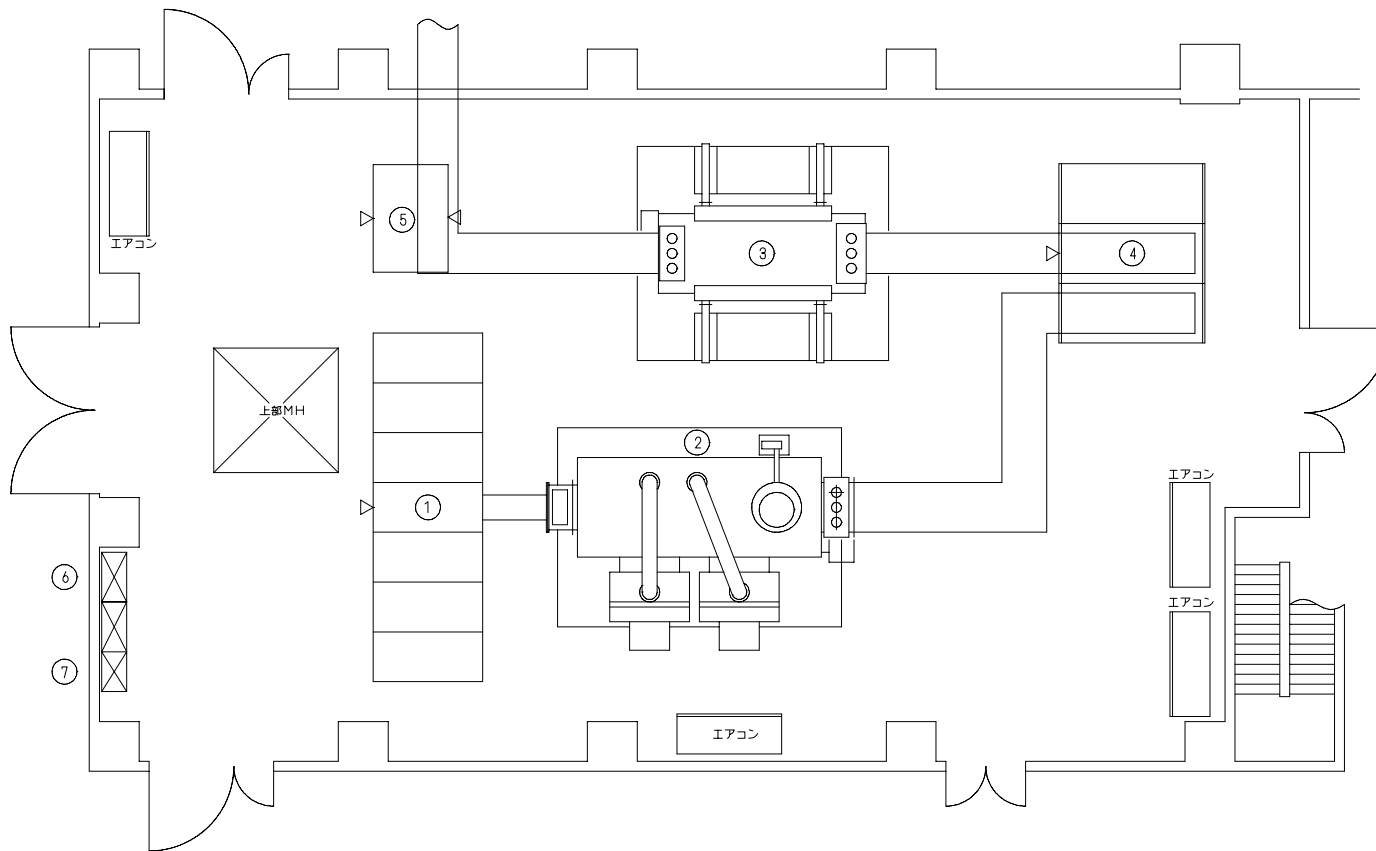
白石清掃工場位置図



白石清掃工場配置図

環境局環境事業部

件名	白石清掃工場電気設備整備業務	課長	係長	審査	設計	製図	図番
図面名	工場位置図・配置図						1

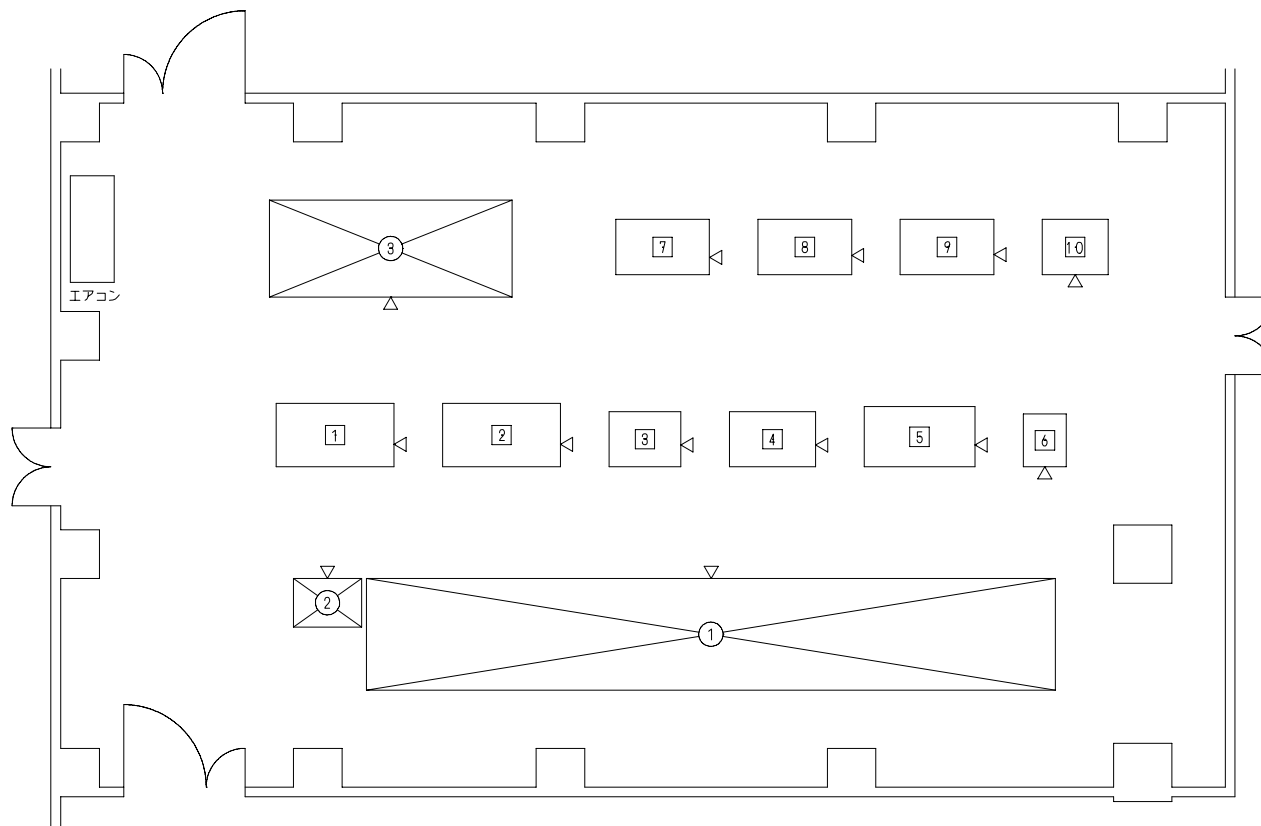


No	名称
①	特高受電盤
②	受電用 特高変圧器
③	11kV 特高変圧器
④	11kV 特高配電盤
⑤	特高監視操作盤
⑥	取引用メータ(受電・送電)
⑦	下水処理テレメータ盤

環境局環境事業部

件名
白石清掃工場電気設備整備業務
図面名
焼却施設 特高受変電室配置図

課長	係長	審査	設計	製図	図番
					2



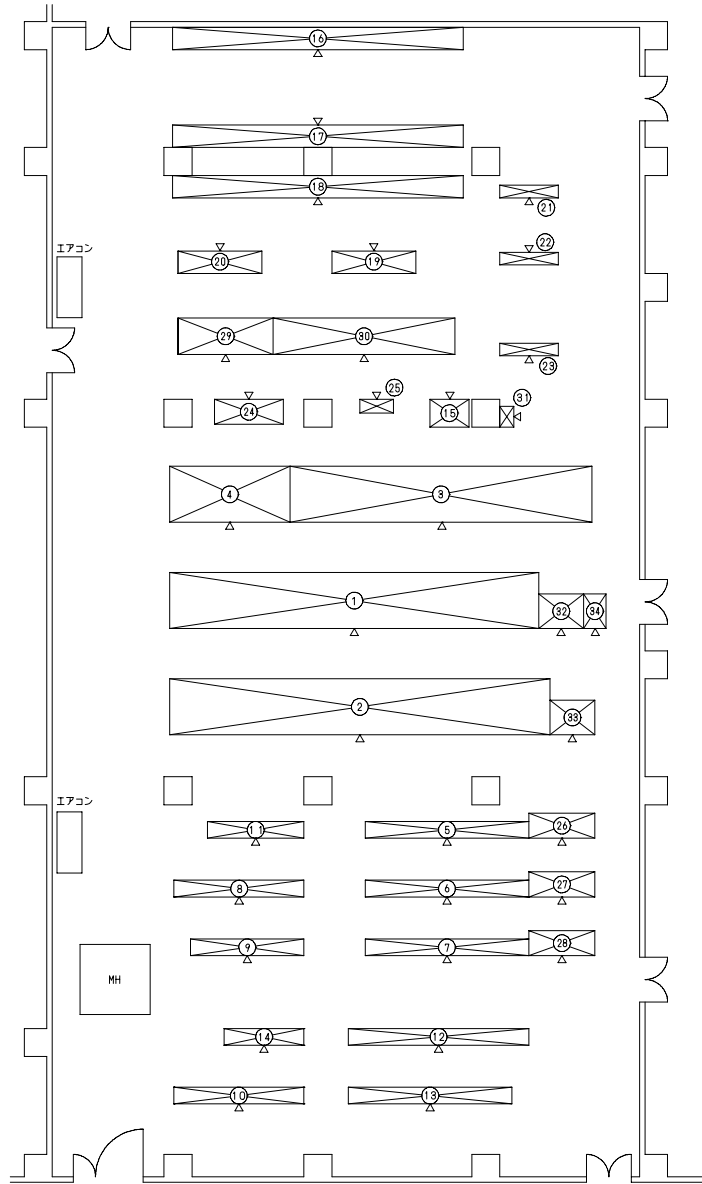
No	名 称
①	No.1 400V動力変圧器
②	No.2 400V動力変圧器
③	一般照明変圧器
④	クレーン動力変圧器
⑤	保安動力変圧器
⑥	保安照明変圧器
⑦	No.1 200V建築付帯動力変圧器
⑧	No.2 200V建築付帯動力変圧器
⑨	No.3 200V建築付帯動力変圧器
⑩	400V建築付帯動力変圧器

No	名 称
①	高压配電盤 (VCB)
②	高压デジタル通信盤
③	進相用コンデンサ盤

環境局環境事業部

件名
白石清掃工場電気設備整備業務
図面名
焼却施設 高压電気室配置図

課長	係長	審査	設計	製図	図番
					3



No	名 称
①	低圧配電盤 1 (ACB, MCCB)
②	低圧配電盤 2 (ACB, MCCB)
③	低圧配電盤 3 (ACB, MCCB)
④	低圧変圧器盤
⑤	1号炉用常用動力制御盤 (C/C)
⑥	2号炉用常用動力制御盤 (C/C)
⑦	3号炉用常用動力制御盤 (C/C)
⑧	No. 1 共通常用動力制御盤 (C/C)
⑨	No. 2 共通常用動力制御盤 (C/C)
⑩	No. 3 共通常用動力制御盤 (C/C)
⑪	炉用非常用動力制御盤 (C/C)
⑫	共通非常用動力制御盤 (C/C)
⑬	400V 建築動力盤 (C/C)
⑭	建築非常用動力制御盤 (C/C)
⑮	低圧電気室デジタル通信盤
⑯	No. 1 タービン排気復水器ファン制御盤
⑰	No. 2 タービン排気復水器ファン制御盤
⑱	No. 3 タービン排気復水器ファン制御盤
⑲	二次燃焼用送風機制御盤
⑳	押し送風機制御盤
㉑	1号炉ろ過式集じん器制御盤
㉒	2号炉ろ過式集じん器制御盤
㉓	3号炉ろ過式集じん器制御盤
㉔	ハンマリング装置制御盤
㉕	スートブロフ制御盤
㉖	1号炉ボイラ給水ポンプ制御盤
㉗	2号炉ボイラ給水ポンプ制御盤
㉘	3号炉ボイラ給水ポンプ制御盤
㉙	直流電源装置
㉚	無停電電源装置
㉛	航空障害灯制御盤
㉜	NO. 1 400V 動力高調波フィルタ盤
㉝	NO. 2 400V 動力高調波フィルタ盤
㉞	クレーン動力高調波フィルタ盤

環境局 環境事業部

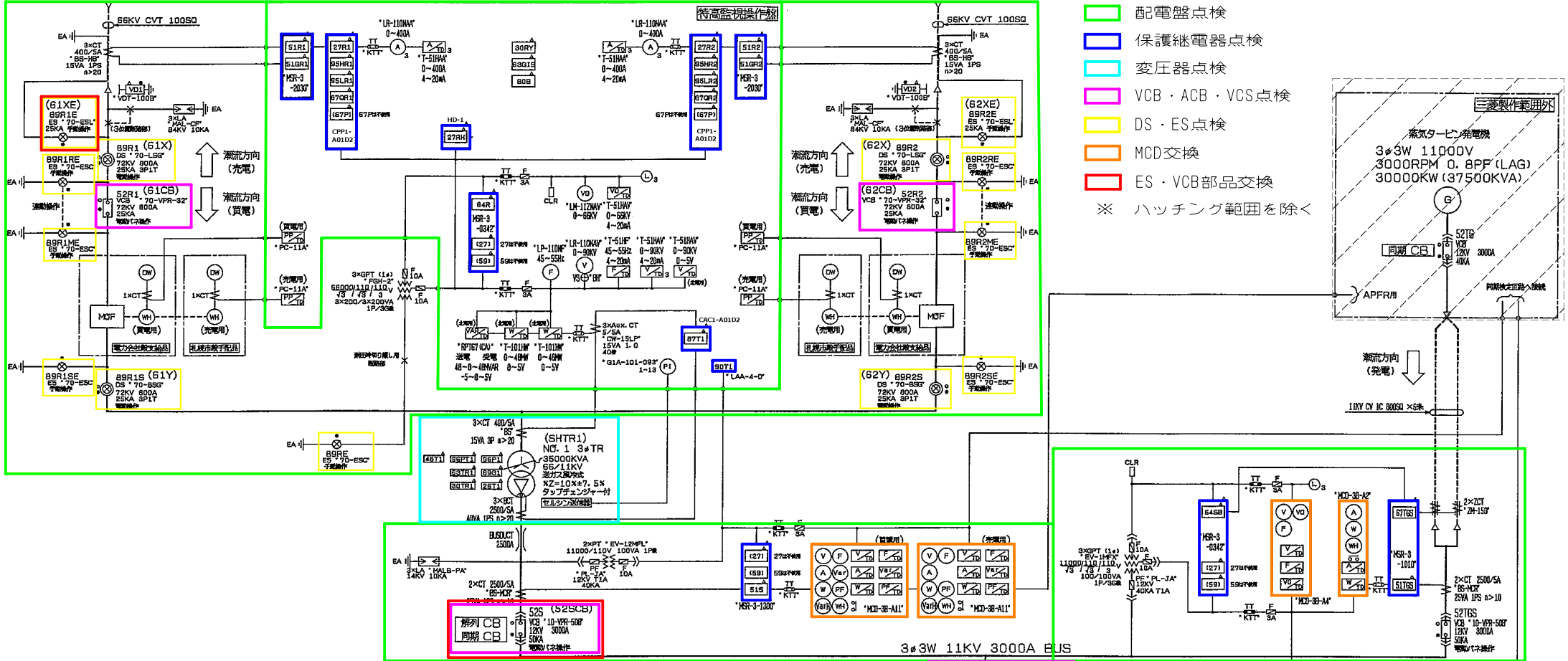
件名
白石清掃工場電気設備整備業務
図面名
焼却施設 低圧電気室配置図

課長 係長 審査 設計 製図 図番

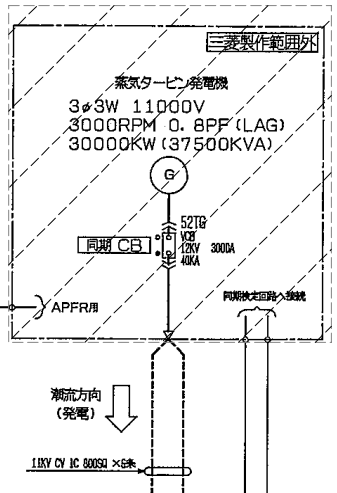
1号線 (予備)

66KV 3φ3W 50Hz 常用予備 2回線受電 (ケーブル引込)

2号線 (常用)

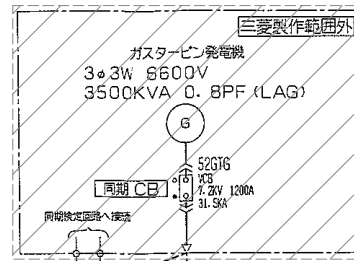


- 配電盤点検
 - 保護継電器点検
 - 変圧器点検
 - VCB・ACB・VCS点検
 - DS・ES点検
 - MCD交換
 - ES・VCB部品交換
- ※ ハッチング範囲を除く



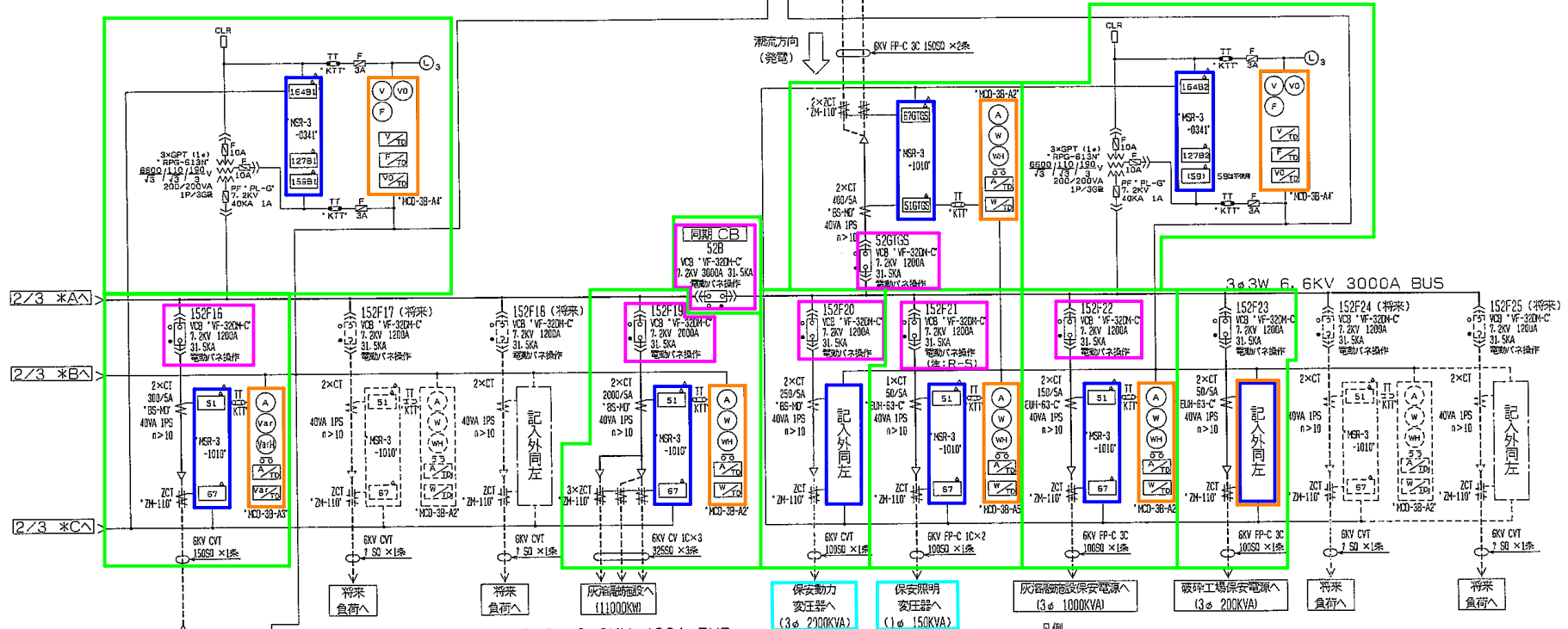
凡例

記号	名称	記号	名称	記号	名称
MDF	取引用変圧器	26T	変圧器温度計器	○	電圧計
VCB	真空遮断器		(警報接点付)	○	電流計
ES	接地開閉器	27	不足電圧継電器	○	電力計
DS	断路器	33Q	変圧器油面計	○	力率計
PF	電力ヒューズ		(警報接点付)	○	周波数計
TR	変圧器	51	過電流継電器	○	無効電力計
LA	避雷器	51G	地絡過電流継電器	○	電力計
PT	計器用変圧器	59	過電圧継電器	○	無効電力計
CT	変流器	63G	ガス圧低下検出器	○	ハルス検出器
ZCT	零相変流器	64	地絡過電圧継電器	○	計測用変圧器
MCB	配線用遮断器	67	地絡方向継電器	○	電圧・電流切換開閉器
		67P	逆電力継電器	○	
○	中央監視操作対象	67Q	方向短絡継電器	○	直流電流計
●	中央監視表示対象	87	比率差動継電器	○	直流電圧計
△	中央監視故障表示対象	95H	過周波数継電器	○	不可電圧補償装置
		95L	不足周波数継電器	○	
		96P	変圧器衝撃圧力継電器	○	



- 配電盤点検
- 保護継電器点検
- 乾式トランス点検
- VCB・ACB・VCS点検
- MCD交換

※ ハッチング範囲を除く



記号	名称	記号	名称	記号	名称
MOF	取引用変圧器	26T	変圧器温度計器	(V)	電圧計
VCB	真空遮断器			(A)	電流計
ES	接地開閉器	27	不足電圧継電器	(W)	電力計
DS	断路器	33Q	変圧器油面計	(F)	力率計
PF	電力ヒューズ			(F)	周波数計
TR	変圧器	51	過電流継電器	(M)	無効電力計
LA	避雷器	51G	地絡過電流継電器	(M)	電力量計
PT	計器用変圧器	59	過電圧継電器	(var)	無効電力量計
CT	変流器	63G	ガス圧低下検出器	(PP/TD)	バルス検出器
ZCT	零相変流器	64	地絡過電圧継電器	(TD)	計測用変圧器
MCB	配線用遮断器	67	地絡方向継電器	(C)	電圧・電流切換開閉器
		67P	逆電力継電器	(D)	直流量計
		67Q	方向短絡継電器	(D)	直流量計
		87	比率差動継電器	(LV)	不可電圧補償装置
		95H	過周波数継電器		
		95L	不足周波数継電器		
		96P	変圧器衝撃圧力継電器		

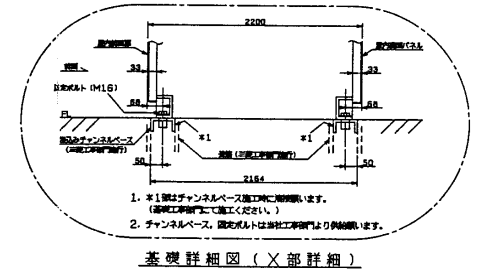
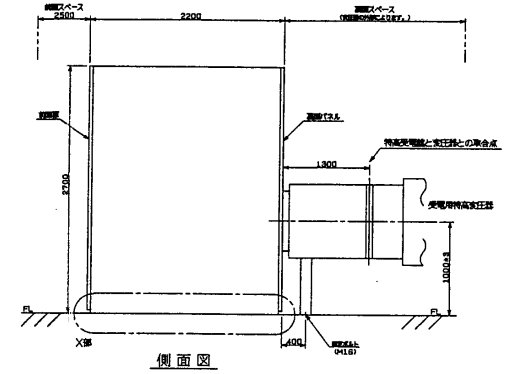
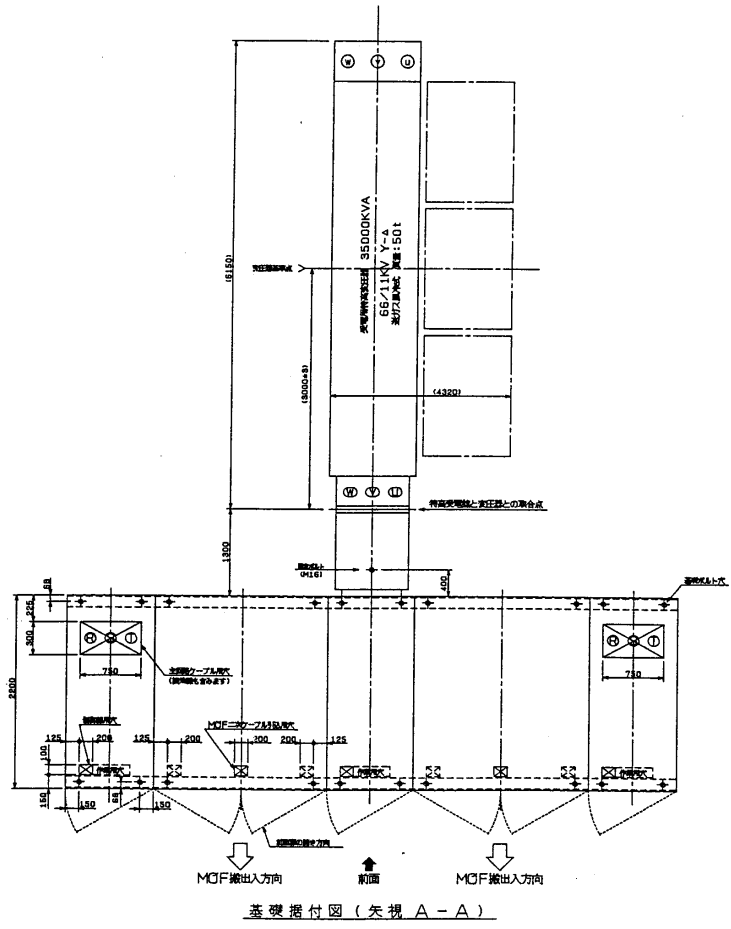
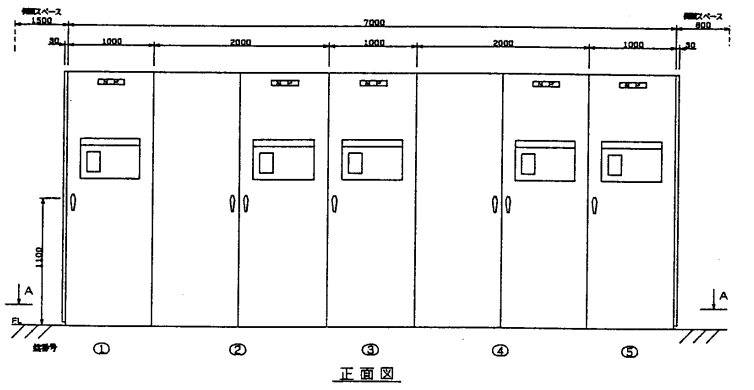
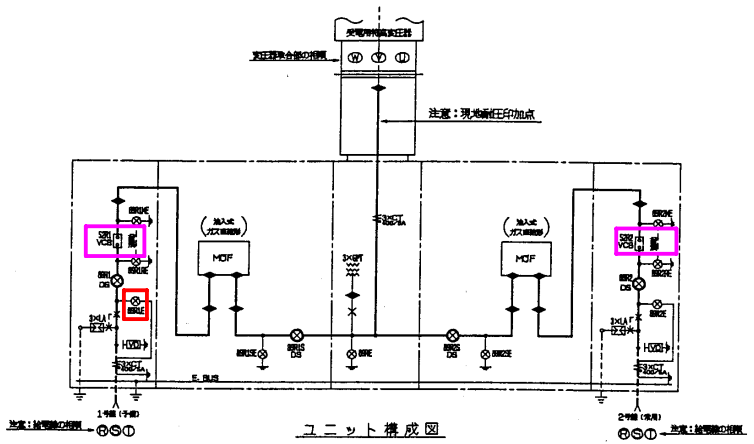
(注意:リアクトルは第5期減収55%耐量品とします。)

盤番号	ユニット番号	ユニット記号	盤名称	ケーブル仕様	質量(t)	備考
1	A	GIS1	1号線受電盤	66KV CVT 100SQ	3.0	
2	A	GIS2	1号線MOF盤		2.5	
3	A	GIS3	変圧器一次盤		3.0	
4	A	GIS4	2号線MOF盤		2.5	
5	A	GIS5	2号線受電盤	66KV CVT 100SQ	3.0	

注意：盤番号2と4の質量は、MOF本体の質量(3t)を含んでいません。

品名	形名・定格	備考
VCB	70-VPR-32 72KV 800A 25KA	
DS	70-ESQ 72KV 800A 25KA 2φ	
DS	70-LSQ 72KV 800A 25KA 2φ	
ES	70-ESL 72KV 25KA 2φ	
ES	70-ESQ 72KV 3PT	
CT	BS 400/5A 15VA 3P n>20	
CT	BS-HB 400/5A 15VA 1PS n>20	
VD	VDT-100S	
LA	MAL-CF 66KV 10A	
GPT	FGH-2 200/200VA √3 √3 √3	

- VCB点検
- 配電盤点検
- ES部品交換



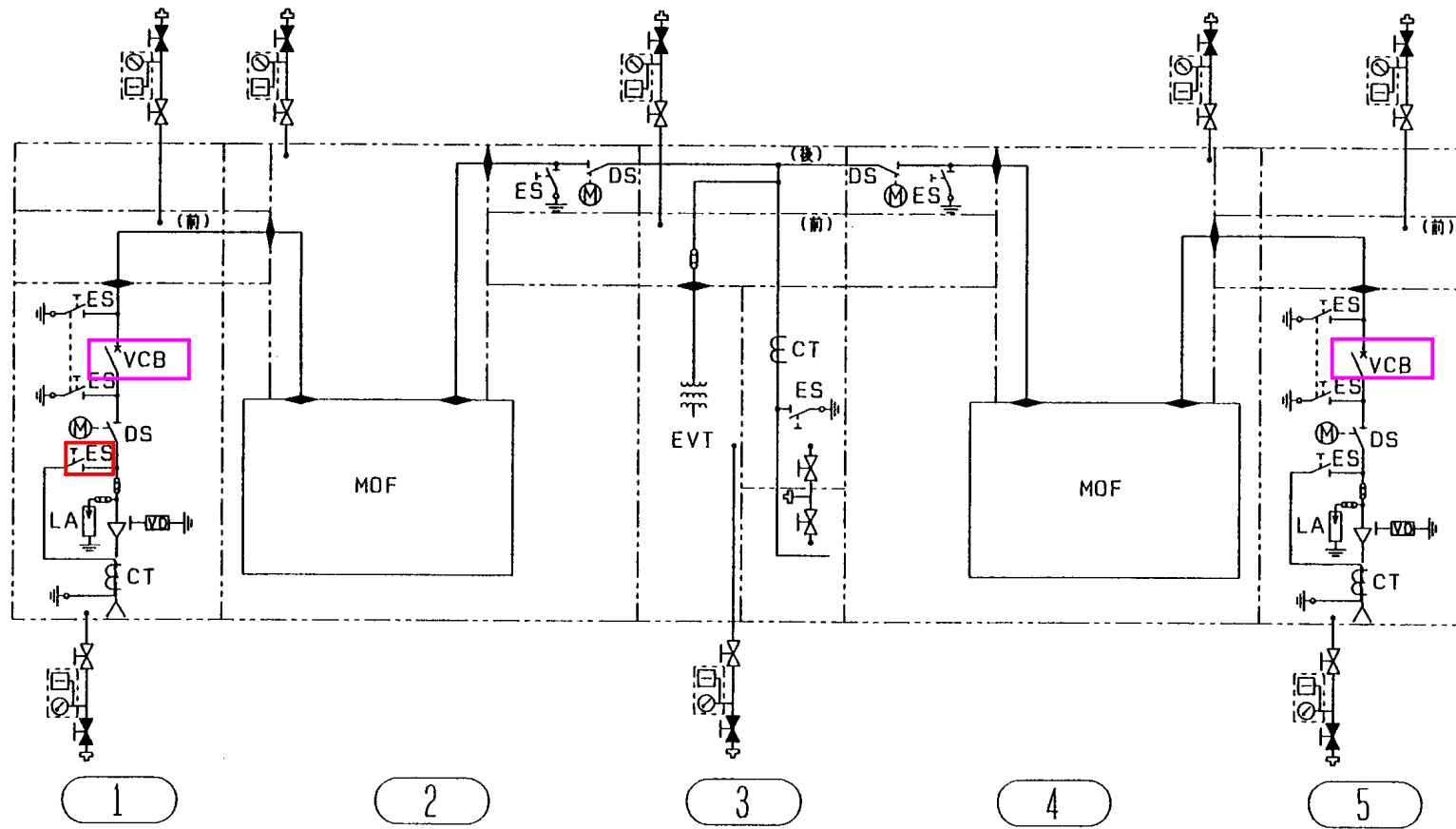
- 注意
- ◆はガス区分を表します。
 - 変圧器の外形図は取合いを表すために記載したものですから、参考用として取り扱ってください。
 - 盤番号1と5の主回路ケーブル穴に表示している⊕ ⊙ ⊕は、受電点における相順を表しています。
 - 変圧器に表示しているⓂ ⊕ ⊕は、取合点における相順を表しています。
 - 盤は1面単位の分割にて発送いたします。(変圧器接続部も分割します。)
 - 前面スペースはMOFの搬出入経路とその作業スペースも考慮ください。
 - 現地確認印加点は、変圧器接続部よりおこないます。(ユニット構成図を参照ください。)

(60KV C-GIS)

記号	名称
	ガスバルブ (常時開)
	ガスバルブ (常時閉)
	ガス密度モニター
	ガス補給口
	ガス区分スペース

ガス監視圧力値 単位 MPa (20℃)

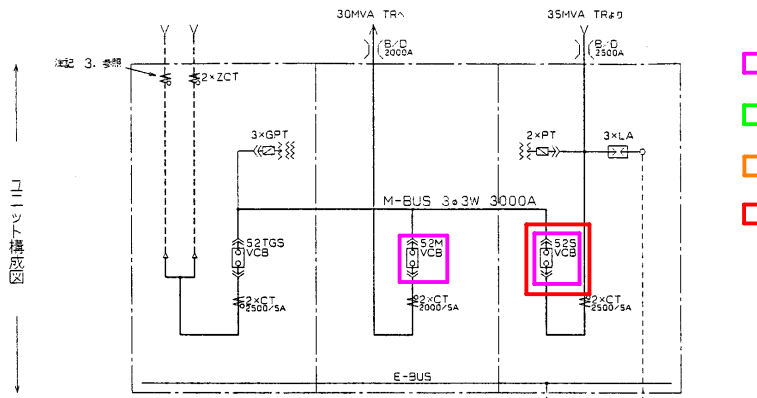
	C-GIS
定格ガス圧力	0.05
ガス補給指令圧力	0.03



環境局環境事業部

件名
白石清掃工場電気設備整備業務
図面名
焼却施設 特高受電盤ガス系統図

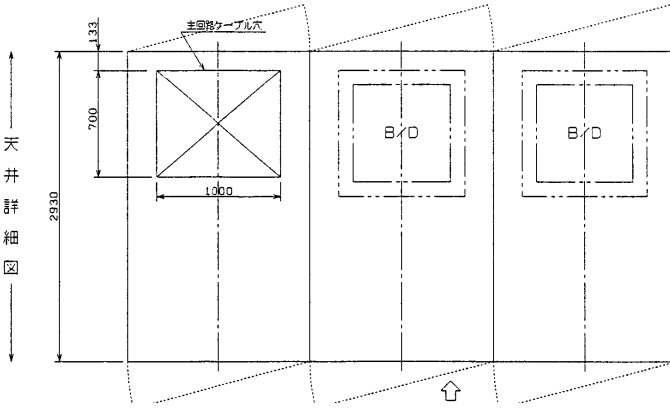
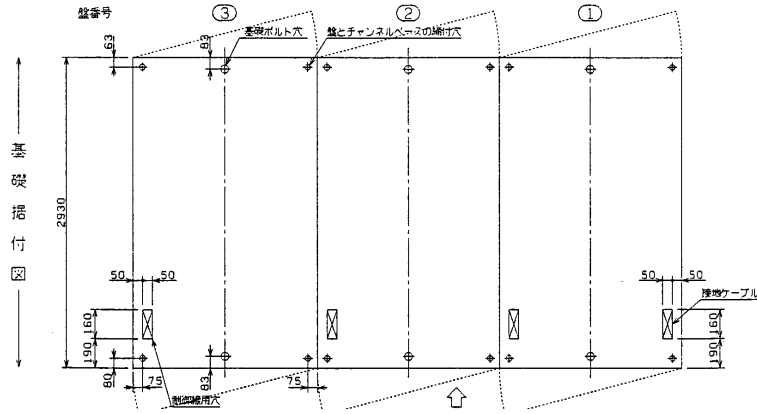
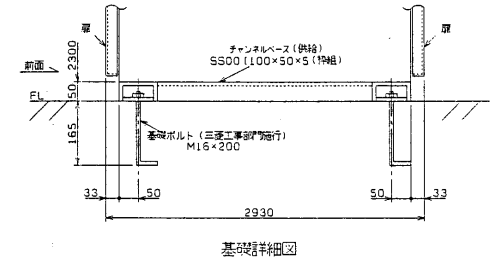
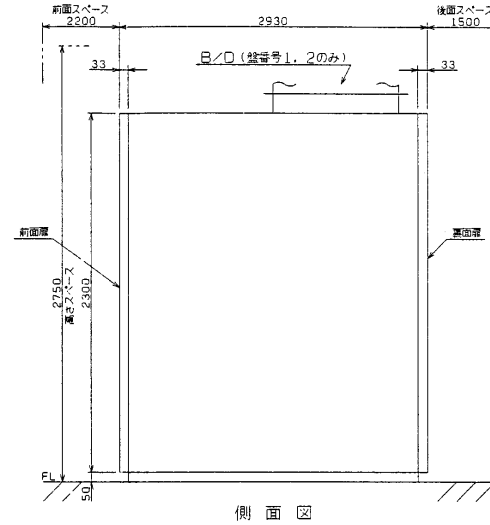
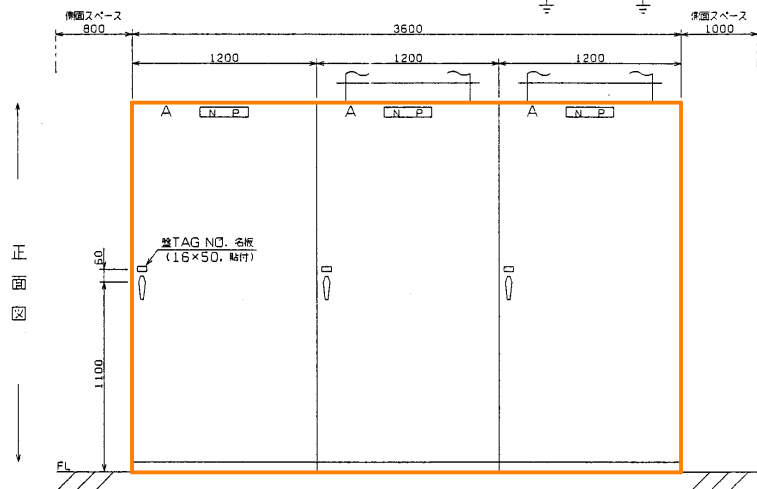
課長 係長 審査 設計 製図 図番



- VCB点検
- 配電盤点検
- MCD交換
- VCB部品交換

盤番号	ユニット番号	ユニット記号	盤名称	ケーブル仕様	質量	製造番号	備考
					(t)	97816902	
1	A	SHV1	受電用特高変圧器二次VCB盤	/	2.5	0 1	
2	A	SHV2	11kV特高変圧器一次VCB盤		2.5	0 2	
3	A	SHV3	蒸気タービン発電機連絡用VCB盤	11kV CV 1C 800SQ × 6	2.5	0 3	

品名	形名・定格	備考
VCB	・10-VPR-50B 12KV 3000A 50KA	電動バネ操作
CT	・BS-MCR 12KV 25VA 1PS N>10	2500/5A 2000/5A
ZCT	・ZM-150	内径≤150
PT	・EV-12MFL 11000/110V 100VA	1P級
GPT	・EV-1MFL 11000/110/110V 100/100VA √3 √3 √3	1P/3G級
LA	・MAL8-PA 14KV 10KA	



- 注意
- 盤は1面単位の分割にて発送します。
(チャンネルベースも分割発送します。)
 - 基礎詳細図中の基礎ボルトは、当社工務部門より供給願います。
 - 盤番号3のケーブルは、盤内で端未処理が可能なよう導線便覧に記載されている寸法(約900mm以上)を確保できるものとします。
(圧縮端子の首下からブラケットのセンターまでの距離)

装置番号	ユニット番号	ユニット記号	装置名称	ケーブル仕様	質量	製造番号	備考
1	A	HV01	11kV 特高変圧器二次盤	6kV CVT 100SQ × 1条	1.8	01	
2	A	HV02	1号誘引送風機フィードVCB盤	6kV CVT 100SQ × 1条	1.8	02	
3	B	HV03	2号誘引送風機フィードVCB盤	6kV CVT 100SQ × 1条	1.8	03	
4	A	HV04	3号誘引送風機フィードVCB盤	6kV CVT 100SQ × 1条	1.8	04	
5	B	HV05	予備フィードVCB盤	6kV CVT 150SQ × 1条	1.8	05	
6	A	HV06	No.1 400V 動力変圧器VCB盤	6kV CVT 150SQ × 2条	1.8	06	
7	B	HV07	No.2 400V 動力変圧器VCB盤	6kV CVT 150SQ × 2条	1.8	07	
8	A	HV08	No.1 200V 建築付帯動力変圧器VCB盤	6kV CVT 100SQ × 3条	1.8	08	
9	B	HV09	No.2 200V 建築付帯動力変圧器VCB盤	6kV CVT 100SQ × 4条	1.8	09	
10	A	HV10	No.3 200V 建築付帯動力変圧器VCB盤	6kV CVT 100SQ × 5条	1.8	10	
11	B	HV11	一般照明変圧器VCB盤	6kV CVT 1C×2 100SQ × 6条	1.8	11	

装置番号	ユニット番号	ユニット記号	装置名称	ケーブル仕様	質量	製造番号	備考
12	A	HV12	クレーン動力変圧器VCB盤	6kV CVT 100SQ × 1条	1.8	07	
13	B	HV13	400V 建築付帯動力変圧器VCB盤	6kV CVT 100SQ × 1条	1.8	08	
14	A	HV14	清掃事務所フィードVCB盤	6kV CVT 100SQ × 1条	1.8	09	
15	B	HV15	下水処理フィードVCB盤	6kV CVT 150SQ × 2条	1.8	10	
16	A	HV16	破砕工場フィードVCB盤	6kV CVT 150SQ × 1条	1.8	11	
17	B	HV17	高圧進相コンデンサ主幹VCB盤	6kV CVT 150SQ × 1条	1.8	12	
18	A	HV18	空箱				
19	B	HV19	空箱				
20	A	HV20	高圧母線GPT盤				
19	B	HV21	灰浴施設フィードVCB盤	6kV CVT 1C×3 32SQ × 3条	1.8	11	
20	A	HV22	高圧母線連絡用VCB盤				

装置番号	ユニット番号	ユニット記号	装置名称	ケーブル仕様	質量	製造番号	備考
21	A	HV23	保安動力変圧器VCB盤	6kV CVT 100SQ × 1条	1.8	13	
22	B	HV24	保安照明変圧器VCB盤	6kV CVT 100SQ × 1条	1.8	14	
23	A	HV25	灰浴施設保安電源VCB盤	6kV FP-C 3C 100SQ × 1条	1.8	15	
24	B	HV26	破砕工場保安電源VCB盤	6kV FP-C 3C 100SQ × 1条	1.8	15	
A	HV27	空箱					
B	HV28	空箱					
25	A	HV29	高圧母線ガスタービン発電機用GPT盤	6kV FP-C 3C 150SQ × 2条	1.8	16	
26	B	HV30	ガスタービン発電機VCB盤	6kV CVT 150SQ × 2条	1.2	17	
27	A	HDS	下水処理施設フィードDS盤	6kV CVT 150SQ × 2条			

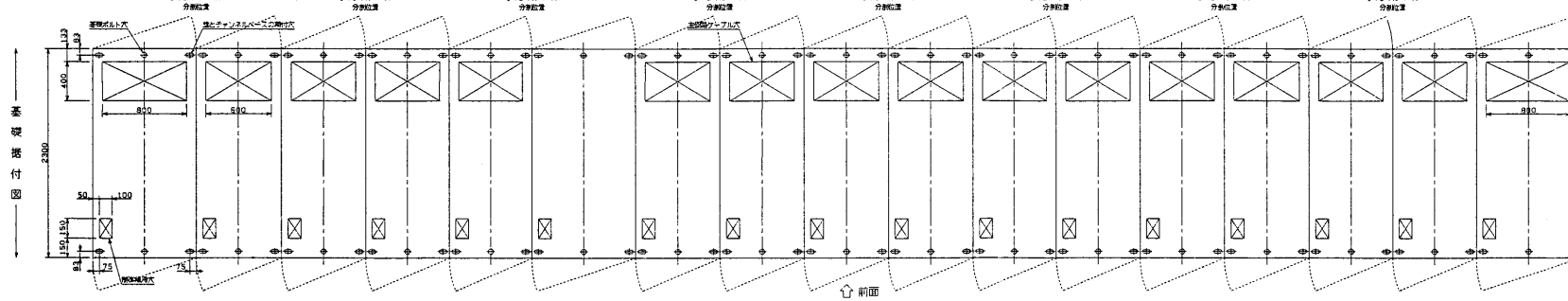
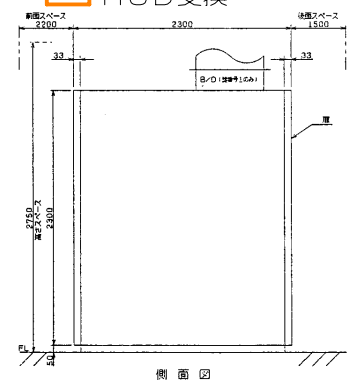
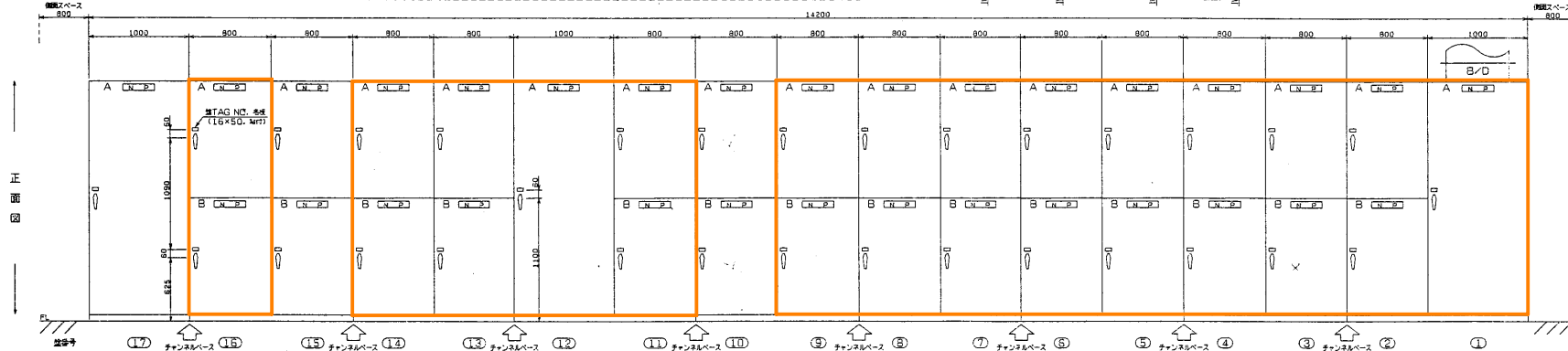
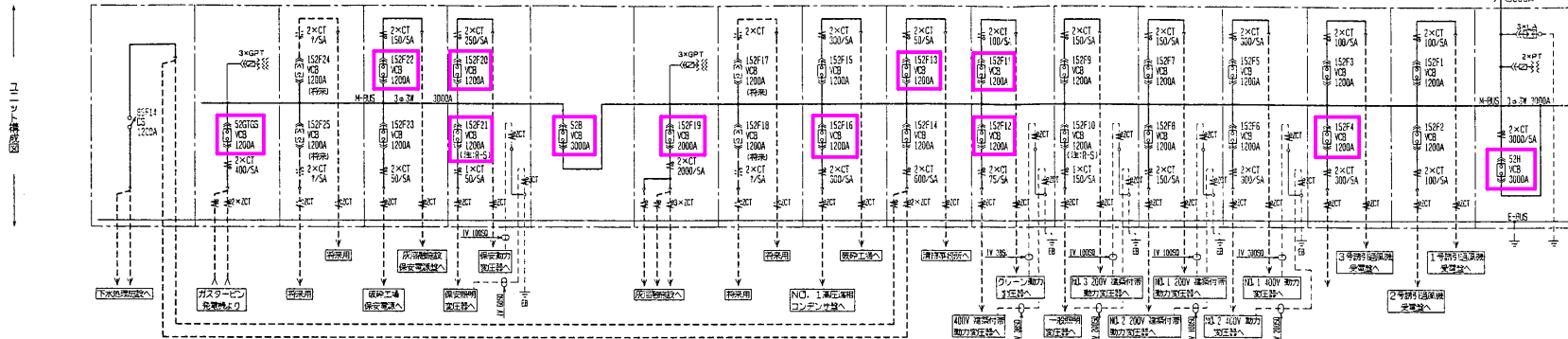
30MVA TRより

品名	形名・定格	備考
VCB	-VF-32-CM-C 7.2kV 3000A 31.5kA	電動バネ操作
VCB	-VF-32-CM-C 7.2kV 2000A 31.5kA	電動バネ操作
VCB	-VF-32-CM-C 7.2kV 1200A 31.5kA	電動バネ操作
CT	-B5-MD 6.9kV 40VA LPS n>10 3000/5A 2000/5A 600/5A 400/5A 300/5A 150/5A	
CT	-ZUM-63-C 6.9kV 40kA LPS n>10 150/5A 100/5A 75/5A 50/5A	
ZCT	-ZM-110 -ZM-150	
PT	-PC-100MF 5500/110V 100VA	
GPT	-RPG-613N 200/200VA √3 √3 √3	
LA	-MASE 8.4kV 2.5kA	
DS	-DV-UEM 3PLT 7.2kV 1200A 40kA	電動操作
ZCT	-SM-41	

注意

1. 図は1面単位の分割にて発注します。
(チャンネルベースも分割発注します。)
2. 基礎詳細図中の基礎ボルトは、造作工事部門より供給いたします。(施工は三菱)
3. 装置番号10の上/下段と15の上/下段は、将来予備スペースのため、VCB一次側の導体とVCB用固定枠を取付けておくものとします。
4. 装置番号17に非常用三線の延長はありませんから、この三線接続が必要な左側面への別接続図はできません。

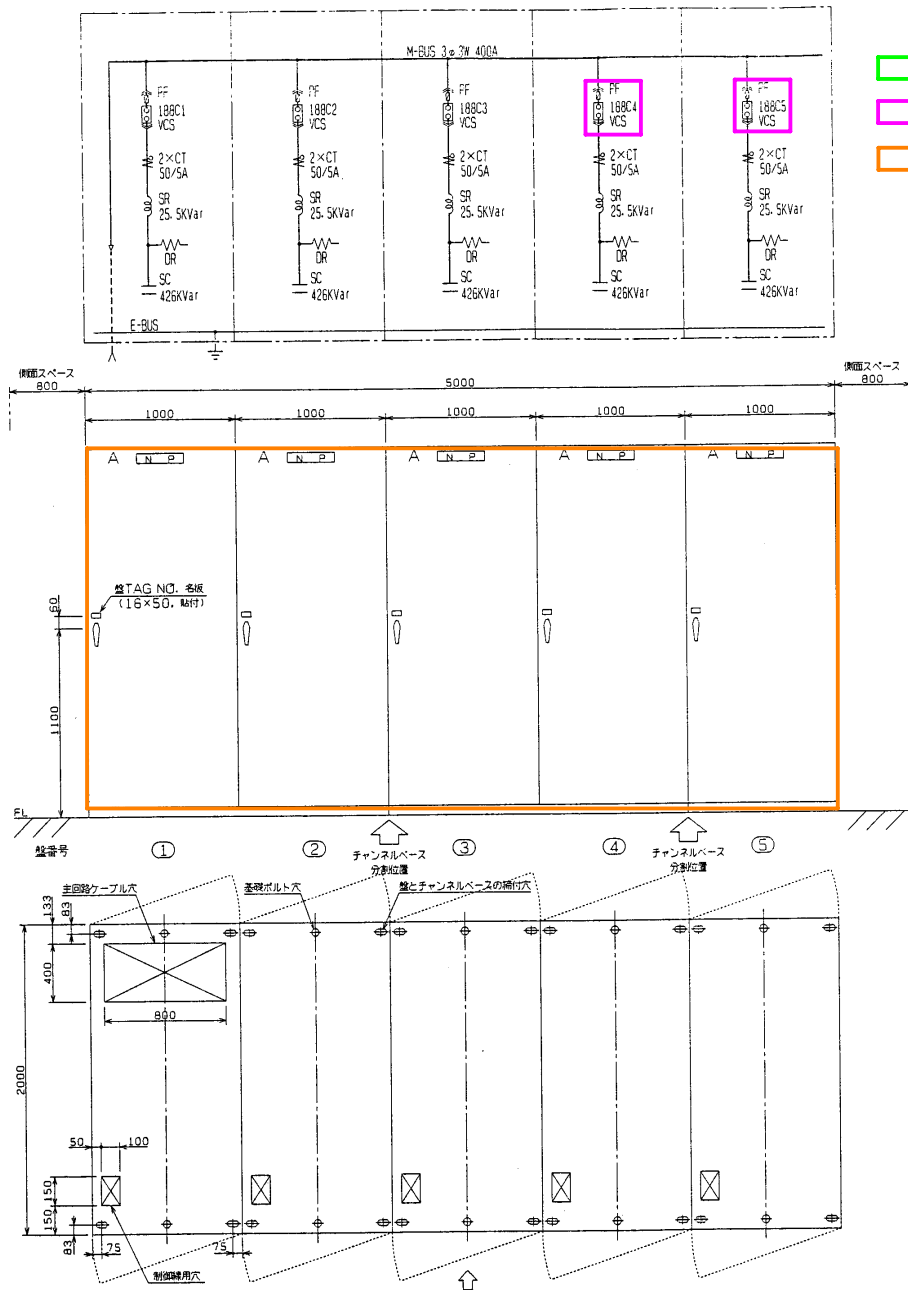
- 配電盤点検
- VCB点検
- MCD交換



図面幅

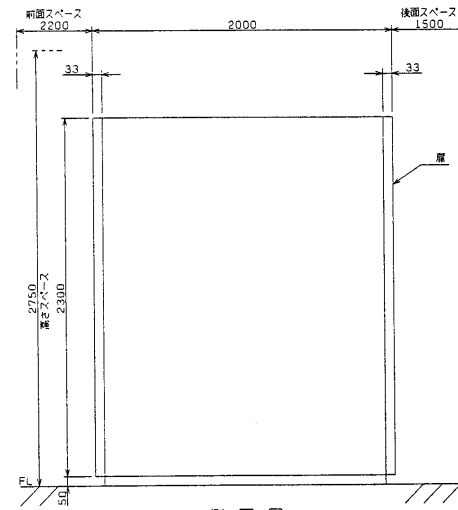
図面H

図面寸法

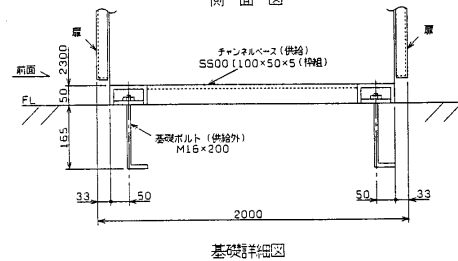


- 配電盤点検
- VCS点検
- MCD交換

盤番号	ユニット番号	ユニット記号	盤名称	ケーブル仕様	質量	製造番号	備考
1	A	SC1	NO.1 進相用コンデンサ盤	6KV CVT 150SQ × 1巻	1.7	0 1	
2	A	SC2	NO.2 進相用コンデンサ盤		1.7	0 2	
3	A	SC3	NO.3 進相用コンデンサ盤		1.7	0 3	
4	A	SC4	NO.4 進相用コンデンサ盤		1.7	0 4	
5	A	SC5	NO.5 進相用コンデンサ盤		1.7	0 5	



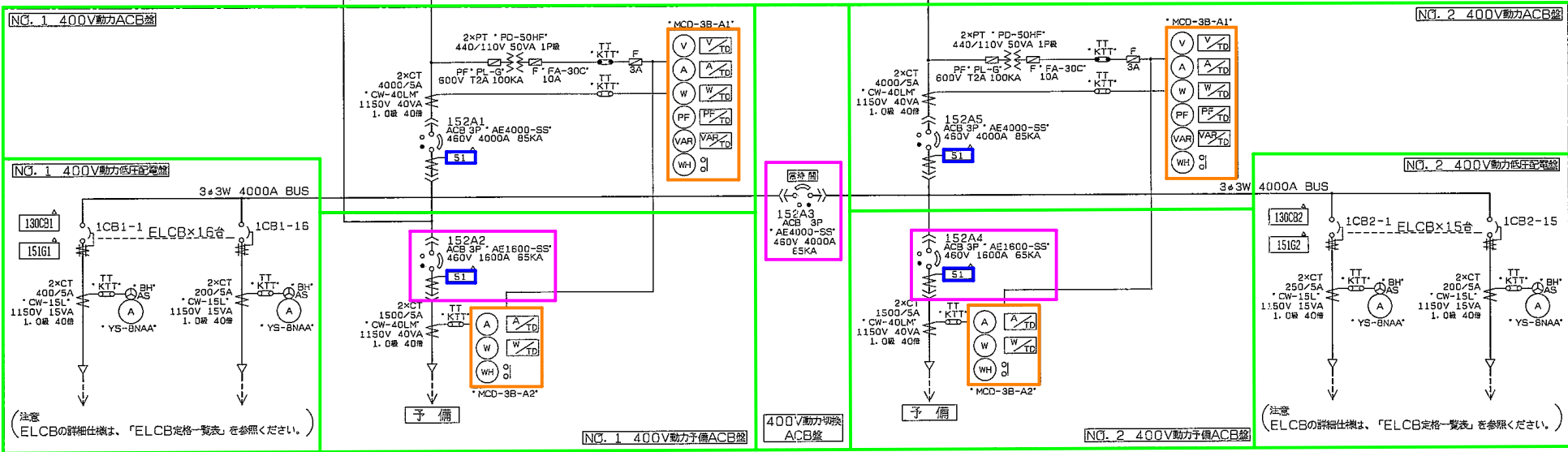
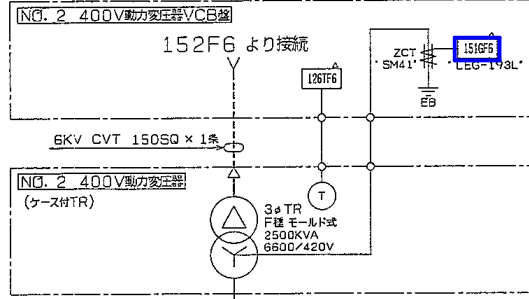
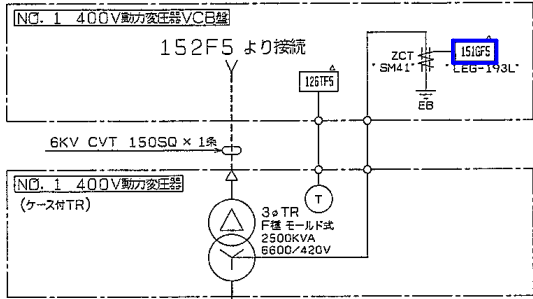
側面図



基礎詳細図

- 配電盤点検
- 保護継電器
- VCB・ACB・VCS点検
- MCD交換

備考：CT形名は定格により以下の通り変化します。
 20/5A~400/5A・・・CW-15L（丸穴ケーブル貫通形）
 500/5A~4000/5A・・・CW-40LM（角穴アスパー貫通形）

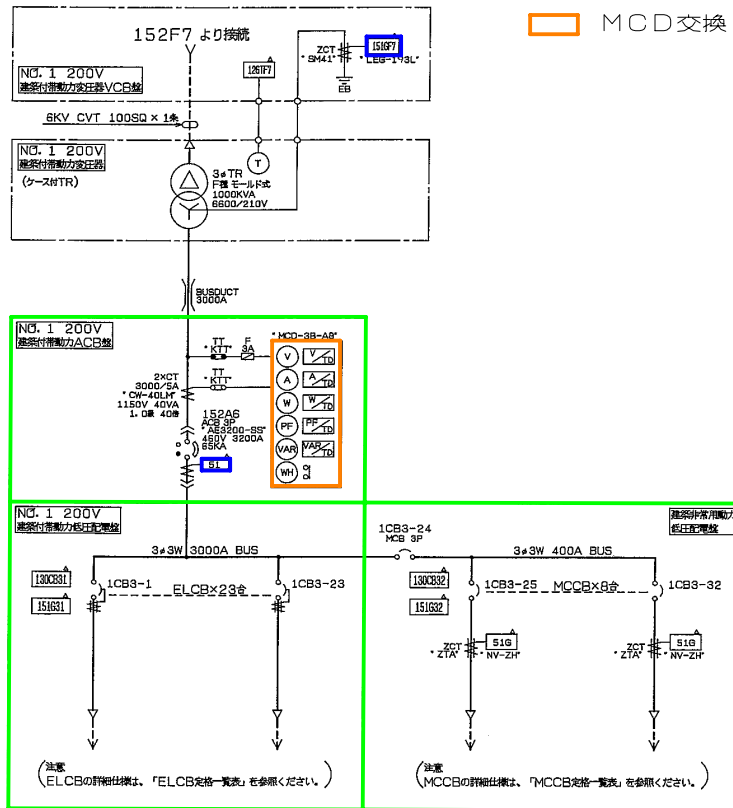


ELCB番号	TAGNO	負荷名称	ELCB形名	極数	トリップ値	CT比	ケーブル仕様	備考
1CB1-1	CC01	1号炉用常用動力制御盤	NV400-SP	3P	350AT	400/5A	CVT 150SQ x 2条	224KW
1CB1-2	FD01	1号炉押込送風機制御盤	NV400-SP	3P	400AT	400/5A	CVT 250SQ x 1条	132KW
1CB1-3	CD01	1号炉二次燃焼用送風機制御盤	NV225-HP	3P	225AT	250/5A	CVT 150SQ x 1条	75KW
1CB1-4	BF1	1号炉ろ過式集じん器制御盤	NV400-SP	3P	400AT	400/5A	CVT 150SQ x 2条	210KW
1CB1-5	TEF1-1	NO.1タービン排気復水器ファン制御盤-1	NV800-SEP	3P	800AT	800/5A	CVT 250SQ x 2条	330KW
1CB1-6	TEF1-2	NO.1タービン排気復水器ファン制御盤-2	NV800-SEP	3P	800AT	800/5A	CVT 250SQ x 2条	330KW
1CB1-7	CC05	NO.1共通常用動力制御盤	NV400-SP	3P	300AT	300/5A	CVT 200SQ x 1条	160KW
1CB1-8	CC06	NO.2共通常用動力制御盤	NV400-SP	3P	250AT	250/5A	CVT 200SQ x 2条	205KW 下引出し
1CB1-9	CC02	2号炉用常用動力制御盤	NV400-SP	3P	350AT	400/5A	CVT 150SQ x 2条	224KW
1CB1-10	FD02	2号炉押込送風機制御盤	NV400-SP	3P	400AT	400/5A	CVT 150SQ x 1条	132KW
1CB1-11	TEF2-1	NO.2タービン排気復水器ファン制御盤-1	NV800-SEP	3P	800AT	800/5A	CVT 250SQ x 2条	330KW
1CB1-12	CC10-1.2	汚水処理動力制御盤	NV400-SP	3P	300AT	300/AT	CVT 250SQ x 1条	173.4KW
1CB1-13	LKF1	NO.1 400V動力高周波フィルタ盤	NV1000-SB	3P	1000AT	1000/5A	CVT 325SQ x 2条	859A
1CB1-14		予備①	NV400-SP	3P	400AT	400/5A	CVT 150SQ x 2条	
1CB1-15		予備②	NV600-SP	3P	600AT	600/5A	CVT 250SQ x 2条	
1CB1-16		予備③	NV225-HP	3P	200AT	200/5A	CVT 150SQ x 1条	

ELCB番号	TAGNO	負荷名称	ELCB形名	極数	トリップ値	CT比	ケーブル仕様	備考
1CB2-1	YGPAB	有害ガス除去設備動力制御盤	NV400-SP	3P	250AT	250/5A	CVT 200SQ x 1条	140KW
1CB2-2	BF2	2号炉ろ過式集じん器制御盤	NV400-SP	3P	400AT	400/5A	CVT 150SQ x 2条	210KW
1CB2-3	CD02	2号炉二次燃焼用送風機制御盤	NV225-HP	3P	225AT	250/5A	CVT 150SQ x 1条	75KW
1CB2-4	TEF2-2	NO.2タービン排気復水器ファン制御盤-2	NV800-SEP	3P	800AT	800/5A	CVT 250SQ x 2条	330KW
1CB2-5	CC07	NO.3共通常用動力制御盤	NV600-SP	3P	500AT	500/5A	CVT 250SQ x 2条	321KW
1CB2-6	CC03	3号炉用常用動力制御盤	NV400-SP	3P	400AT	400/5A	CVT 150SQ x 2条	224KW
1CB2-7	FD03	3号炉押込送風機制御盤	NV400-SP	3P	400AT	400/5A	CVT 250SQ x 1条	132KW
1CB2-8	CD03	3号炉二次燃焼用送風機制御盤	NV225-SP	3P	225AT	225/5A	CVT 150SQ x 1条	75KW 下引出し
1CB2-9	BF3	3号炉ろ過式集じん器制御盤	NV400-SP	3P	400AT	400/5A	CVT 150SQ x 2条	210KW
1CB2-10	TEF3-1	NO.3タービン排気復水器ファン制御盤-1	NV800-SEP	3P	800AT	800/5A	CVT 250SQ x 2条	330KW
1CB2-11	TEF3-2	NO.3タービン排気復水器ファン制御盤-2	NV800-SEP	3P	800AT	800/5A	CVT 250SQ x 2条	330KW
1CB2-12	LKF2	NO.2 400V動力高周波フィルタ盤	NV1000-SB	3P	1000AT	1000/AT	CVT 325SQ x 2条	859KW
1CB2-13		予備①	NV400-SP	3P	400AT	400/5A	CVT 150SQ x 2条	
1CB2-14		予備②	NV600-SP	3P	500AT	500/5A	CVT 250SQ x 2条	
1CB2-15		予備③	NV225-HP	3P	175AT	200/5A	CVT 200SQ x 2条	

注意：ELCBは、すべてAI、EAL付とします。

- 配電盤点検
- 保護継電器
- MCD交換



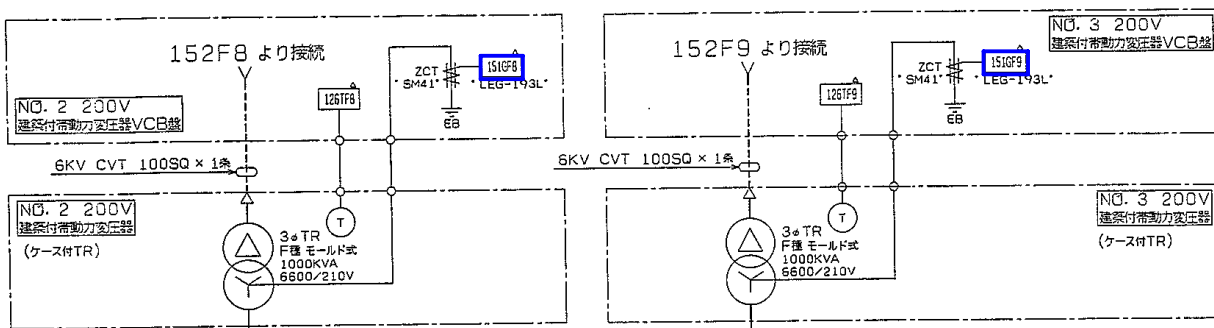
NO.1 200V 建築付帯動力低圧配電盤 ELCB定格一覧表(3φ3W 210V)

ELCB番号	TAG.NO	負荷名称	ELCB形名	極数	トリップ値	CT比	ケーブル仕様	備考
1CB3-1	AC201	P-B-1	NV225-HP	3P	200AT	///	CVT 150SQ×1条	37.98KW
1CB3-2	AC202	P-B-1	NV225-HP	3P	125AT	///	CVT 60SQ×1条	21.60KW
1CB3-3	AC203	P-B-2	NV225-HP	3P	125AT	///	CVT 60SQ×1条	18.90KW
1CB3-4	AC204	P-1-1	NV100-HP	3P	100AT	///	CVT 100SQ×1条	16.25KW
1CB3-5	AC205	P-1-2	NV225-HP	3P	225AT	///	CVT 150SQ×1条	40.25KW
1CB3-6	AC206	P-1-3	NV400-SP	3P	250AT	///	CVT 150SQ×1条	54.76KW
1CB3-7	AC207	P-1-4	NV225-HP	3P	175AT	///	CVT 100SQ×1条	29.95KW
1CB3-8	AC208	試験室コンセント盤	NV225-HP	3P	200AT	///	CVT 100SQ×1条	29.30KW
1CB3-9	AC209	P-2-1	NV400-SP	3P	350AT	///	CVT 200SQ×1条	77.14KW
1CB3-10	AC210	P-2-2	NV400-SP	3P	350AT	///	CVT 200SQ×1条	73.27KW
1CB3-11	AC211	P-3-1	NV400-SP	3P	250AT	///	CVT 100SQ×1条	50.10KW
1CB3-12	AC212	P-3-1	NV225-HP	3P	200AT	///	CVT 100SQ×1条	32.10KW
1CB3-13	AC213	P-3-1,P-3-2	NV400-SP	3P	250AT	///	CVT 150SQ×1条	58.23KW
1CB3-14	AC214	P-4-1,P-R1-1,P-R1-2	NV225-HP	3P	200AT	///	CVT 100SQ×1条	44.04KW
1CB3-15	AC215	P-6-1	NV225-HP	3P	225AT	///	CVT 150SQ×1条	42.10KW
1CB3-16	AC216	P-6-1	NV225-HP	3P	225AT	///	CVT 150SQ×1条	41.47KW
1CB3-17	AC219	管理棟1P-1	NV225-HP	3P	200AT	///	CVT 150SQ×1条	28.0KW
1CB3-18	AC220	管理棟1P-1	NV225-HP	3P	200AT	///	CVT 100SQ×1条	23.0KW
1CB3-19	AC221	管理棟2P-1	NV225-HP	3P	150AT	///	CVT 60SQ×1条	16.0KW
1CB3-20		予備①	NV225-HP	3P	150AT	///	CVT 150SQ×1条	
1CB3-21		予備②	NV225-HP	3P	125AT	///	CVT 100SQ×1条	
1CB3-22		予備③	NV100-HP	3P	100AT	///	CVT 100SQ×1条	
1CB3-23		予備④	NV100-HP	3P	75AT	///	CVT 60SQ×1条	

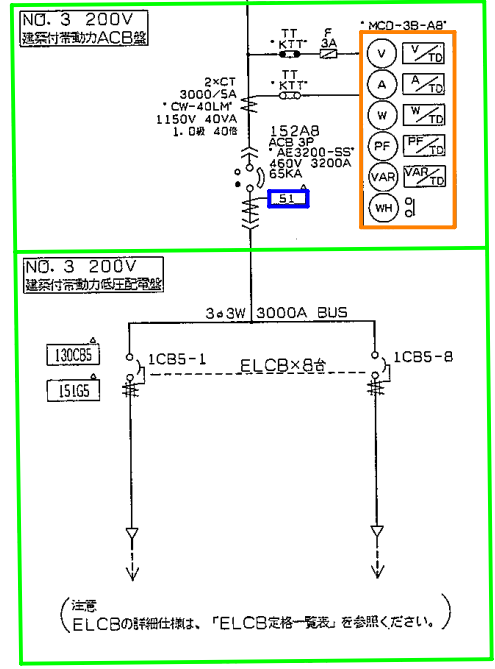
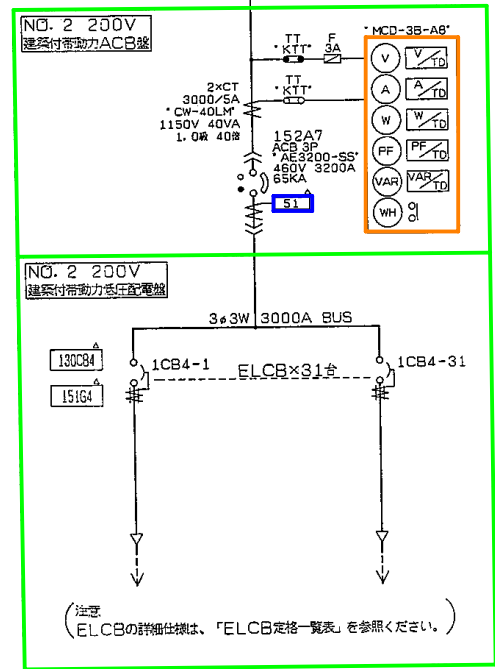
建築非常用動力低圧配電盤 MCCB定格一覧表(3φ3W 210V) ...注意:本盤のみ「消防法適用負荷」とします。

MCCB番号	TAG.NO	負荷名称	MCCB形名	極数	トリップ値	CT比	ケーブル仕様	備考
1CB3-24		建築非常用動力配電盤 母線連絡	NF400-SP	3P	400AT	///		AL付
1CB3-25	AC301	屋内消火栓	NF100-HP	3P	100AT	///	FPC 3C 38SQ×1条	11.0KW
1CB3-26	AC302	屋外消火栓	NF100-HP	3P	100AT	///	FPC 3C 60SQ×1条	15.0KW
1CB3-27	AC303	消防用、防火用 (消防用ポンプ)	NF225-HP	3P	125AT	///	FPC 3C 60SQ×1条	22.0KW
1CB3-28	AC304	ドレンチャージャー	NF100-HP	3P	75AT	///	FPC 3C 22SQ×1条	5.5KW
1CB3-29	AC305	ドレンチャージャー	NF100-HP	3P	75AT	///	FPC 3C 22SQ×1条	5.5KW
1CB3-30	AC306	スプリンクラー	NF100-HP	3P	100AT	///	FPC 3C 60SQ×1条	15.0KW
1CB3-31	CC11	建築非常用動力制御盤	NF225-HP	3P	125AT	///	FPC 3C 100SQ×1条	34.36KW
1CB3-32		予備①	NF100-HP	3P	100AT	///	FPC 3C 100SQ×1条	

注意:ELCBIは、すべてAL EAL付とします。
MCCBIは、すべてAL付とします。



配電盤点検
 保護継電器
 MCD交換



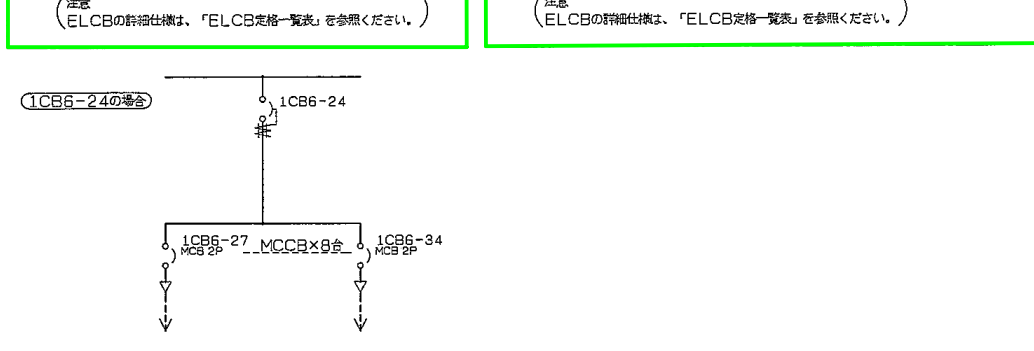
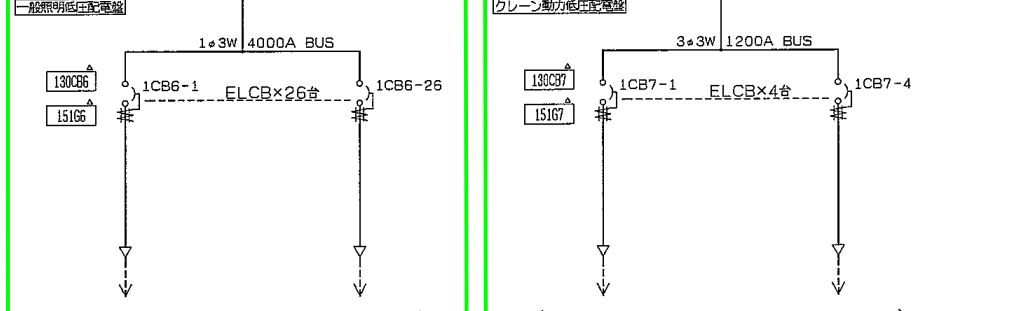
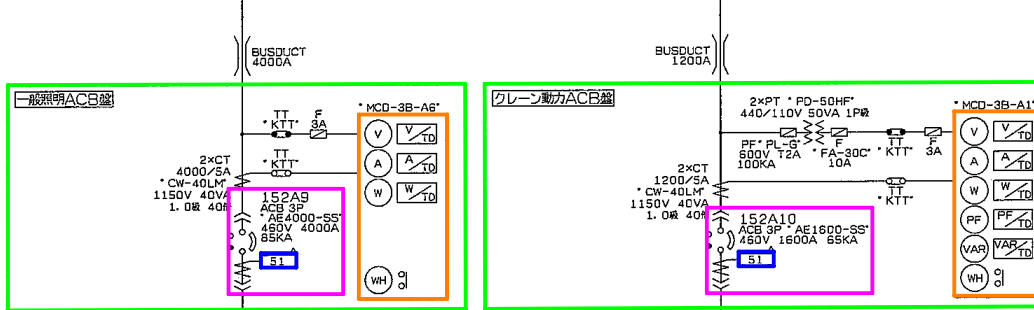
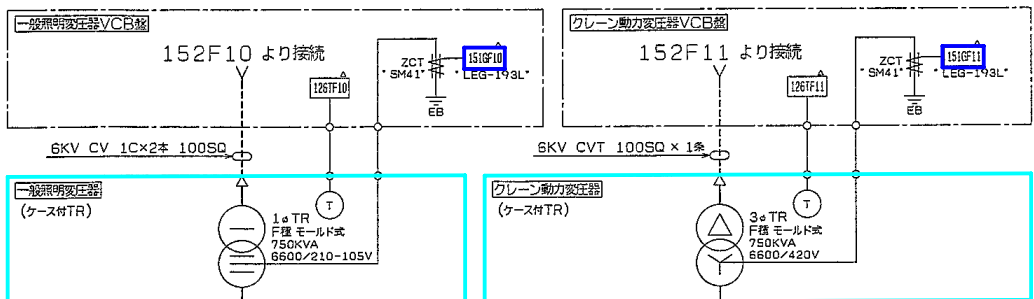
NO.2 200V 建築付帯動力低圧配電盤 ELCB定格一覧表(3φ3W 210V)

ELCB番号	TAG.NO	負荷名称	ELCB形名	極数	トリップ値	CT比	ケーブル仕様	備考
1CB4-1	AC223	計量棟動力	NV100-HP	3P	100AT		CVT 38SQ×1条	14.34KW
1CB4-2	AC224	計量棟ヒータリング、便所棟ヒータリング	NV100-HP	3P	50AT		CVT 60SQ×1条	12.15KW
1CB4-3	AC225	工作室コンセント盤	NV225-HP	3P	175AT		CVT 100SQ×1条	38.80KW 上引出し
1CB4-4	AC233	溶接機(P-1-6)	NV225-HP	3P	150AT		CVT 100SQ×1条	計測回路なし
1CB4-5	AC234	溶接機(P-1-6)	NV225-HP	3P	150AT		CVT 100SQ×1条	(CT,TT,Aなし)
1CB4-6	AC227	溶接機(開閉器盤)	NV100-HP	3P	100AT		CVT 38SQ×1条	
1CB4-7	YKP1-4	溶接機開閉器	NV225-HP	3P	150AT		CVT 100SQ×1条	
1CB4-8	YKP1-2	溶接機開閉器	NV225-HP	3P	150AT		CVT 100SQ×1条	
1CB4-9	YKP1-5	溶接機開閉器	NV225-HP	3P	150AT		CVT 100SQ×1条	
1CB4-10	YKP3-3	溶接機開閉器	NV225-HP	3P	150AT		CVT 100SQ×1条	
1CB4-11	YKP3-2	溶接機開閉器	NV225-HP	3P	150AT		CVT 100SQ×1条	
1CB4-12	YKP2-3	溶接機開閉器	NV225-HP	3P	150AT		CVT 100SQ×1条	
1CB4-13	YKP3-6	溶接機開閉器	NV225-HP	3P	150AT		CVT 100SQ×1条	
1CB4-14	YKP3-7	溶接機開閉器	NV225-HP	3P	150AT		CVT 100SQ×1条	
1CB4-15	YKP3-4	溶接機開閉器	NV225-HP	3P	150AT		CVT 100SQ×1条	
1CB4-16	YKP2-4	溶接機開閉器	NV225-HP	3P	150AT		CVT 100SQ×1条	
1CB4-17	YKP5-1	溶接機開閉器	NV225-HP	3P	150AT		CVT 100SQ×1条	
1CB4-18	YKP5-2	溶接機開閉器	NV225-HP	3P	150AT		CVT 100SQ×1条	下引出し
1CB4-19	YKP3-8	溶接機開閉器	NV225-HP	3P	150AT		CVT 100SQ×1条	計測回路なし
1CB4-20	TEFS1	NO.1タービン排気復水器室シャッタ盤	NV100-HP	3P	75AT		CVT 38SQ×1条	15.8KW (CT,TT,Aなし)
1CB4-21	TEFS2	NO.2タービン排気復水器室シャッタ盤	NV100-HP	3P	75AT		CVT 38SQ×1条	19.15KW
1CB4-22	TEFS3	NO.3タービン排気復水器室シャッタ盤	NV100-HP	3P	75AT		CVT 38SQ×1条	19.1KW
1CB4-23	KLCP41	建築動力制御盤-7	NV600-SP	3P	500AT		CVT 200SQ×2条	125.7KW
1CB4-24	KLCP61	建築動力制御盤-8	NV400-SP	3P	400AT		CVT 200SQ×2条	48.84KW
1CB4-25	LP-PAC3-2	低圧電気室空調機開閉器盤	NV400-SP	3P	350AT		CVT 150SQ×2条	127.8KW
1CB4-26	LP-PAC2-2	特高受変電室空調機開閉器盤	NV600-SP	3P	500AT		CVT 200SQ×2条	63.9KW
1CB4-27	LP-PAC3-1	受変電室空調機開閉器盤	NV225-HP	3P	200AT		CVT 150SQ×2条	44.43KW
1CB4-28	LP-PAC2-1	誘引通風機起動盤室空調機開閉器盤	NV400-SP	3P	300AT		CVT 250SQ×2条	88.86KW
1CB4-29	予備①		NV225-HP	3P	225AT		CVT 200SQ×2条	
1CB4-30	予備②		NV225-HP	3P	150AT		CVT 100SQ×2条	
1CB4-31	予備③		NV225-HP	3P	150AT		CVT 100SQ×2条	

NO.3 200V建築付帯動力低圧配電盤 ELCB定格一覧表(3φ3W 210V)

ELCB番号	TAG.NO	負荷名称	ELCB形名	極数	トリップ値	CT比	ケーブル仕様	備考
1CB5-1	KLCP11	建築動力制御盤-1	NV400-SP	3P	400AT		CVT 250SQ×1条	85.53KW
1CB5-2	KLCP22	建築動力制御盤-2	NV800-SEP	3P	700AT		CVT 250SQ×2条	140.93KW
1CB5-3	KLCP21	建築動力制御盤-3	NV1000-SB	3P	1000AT		CVT 250SQ×2条	259.26KW 上引出し
1CB5-4	KLCP31	建築動力制御盤-4	NV225-HP	3P	150AT		CVT 100SQ×1条	計測回路なし
1CB5-5	KLCP32	建築動力制御盤-5	NV225-HP	3P	150AT		CVT 100SQ×1条	36.72KW (CT,TT,Aなし)
1CB5-6	KLCP33	建築動力制御盤-6	NV600-SP	3P	600AT		CVT 250SQ×2条	140.40KW
1CB5-7	予備①		NV225-HP	3P	225AT		CVT 250SQ×1条	
1CB5-8	予備②		NV100-HP	3P	100AT		CVT 100SQ×1条	

注意:ELCBは、すべてALEAL付とします。



- 配電盤点検
- 保護継電器
- 主変圧器・乾式トランス
- VCB・ACB・VCS
- MCD交換

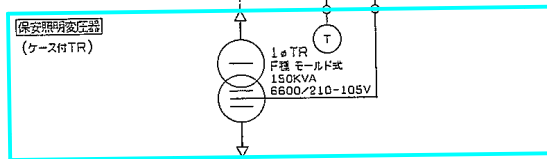
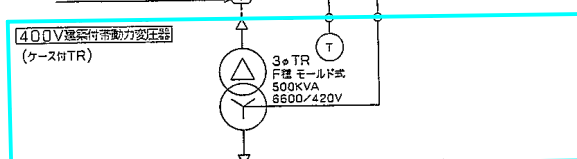
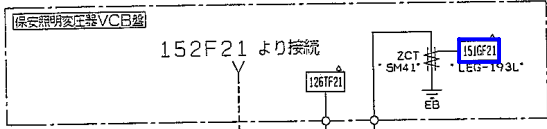
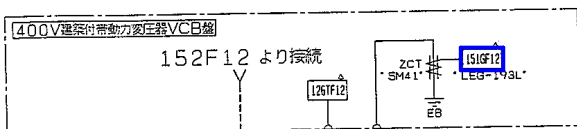
一般照明低圧配電盤 ELCB定格一覧表(1φ3W 210-105V)

ELCB番号	TAG.NO	負荷名称	ELCB形名	極数	トリップ値	CT比	ケーブル仕様	備考
1CB6-1	AC102	L-1-2	NV225-HP	3P	150AT	/	CVT 60SQ x 1条	22.930KW
1CB6-2	AC104	L-1-3	NV225-HP	3P	225AT	/	CVT 150SQ x 1条	35.304KW
1CB6-3	AC107	L-1-5	NV225-HP	3P	200AT	/	CVT 100SQ x 1条	31.578KW
1CB6-4	AC101	L-2-1	NV400-SP	3P	300AT	/	CVT 150SQ x 1条	40.910KW
1CB6-5	AC105	L-2-2	NV400-SP	3P	400AT	/	CVT 200SQ x 2条	62.589KW
1CB6-6	AC110	L-2-3	NV400-SP	3P	400AT	/	CVT 200SQ x 2条	53.008KW
1CB6-7	AC106	L-3-1	NV400-SP	3P	350AT	/	CVT 150SQ x 2条	49.883KW
1CB6-8	AC114	L-3-3	NV400-SP	3P	300AT	/	CVT 150SQ x 1条	41.577KW
1CB6-9	AC111	L-4-2	NV400-SP	3P	300AT	/	CVT 150SQ x 2条	45.284KW
1CB6-10	AC112	L-4-3	NV225-HP	3P	150AT	/	CVT 60SQ x 1条	17.216KW
1CB6-11	AC113	L-6-3	NV400-SP	3P	250AT	/	CVT 150SQ x 1条	33.542KW
1CB6-12	AC108	試験室コンセント盤	NV225-HP	3P	150AT	/	CVT 100SQ x 1条	21.500KW
1CB6-13	AC109	試験室コンセント盤	NV400-SP	3P	400AT	/	CVT 150SQ x 2条	61.8KW
1CB6-14	AC120	計量棟電灯・動力分電盤	NV100-HP	3P	100AT	/	CVT 38SQ x 1条	12.330KW
1CB6-15	AC121	便所電灯分電盤	NV100-HP	3P	50AT	/	CVT 22SQ x 1条	6.210KW
1CB6-16	AC122	工作室コンセント盤	NV225-HP	3P	150AT	/	CVT 38SQ x 1条	12.600KW
1CB6-17	AC103	L-2-LC	NV100-HP	3P	50AT	/	CVT 22SQ x 1条	6.600KW
1CB6-18	AC115	管理棟1L-1	NV225-HP	3P	200AT	/	CVT 100SQ x 1条	19.0KW
1CB6-19	AC116	管理棟1L-1	NV225-HP	3P	200AT	/	CVT 100SQ x 1条	27.0KW
1CB6-20	AC117	管理棟1L-2	NV225-HP	3P	200AT	/	CVT 100SQ x 1条	13.0KW
1CB6-21	AC118	管理棟2L-1	NV225-HP	3P	200AT	/	CVT 150SQ x 1条	27.0KW
1CB6-22	AC119	管理棟2L-1	NV225-HP	3P	200AT	/	CVT 100SQ x 1条	27.0KW
1CB6-23		航空障害灯盤	NV100-HP	3P	50AT	/	CV 3C 14SQ x 1条	4.200KW
1CB6-24		雑電源	NV100-HP	3P	100AT	/		引出し無し
1CB6-25		予備①	NV100-HP	3P	100AT	/	CVT 100SQ x 1条	
1CB6-26		予備②	NV400-SP	3P	300AT	/	CVT 200SQ x 1条	

ELCB番号	TAG.NO	負荷名称	ELCB形名	極数	トリップ値	CT比	ケーブル仕様	備考
1CB6-27	TKP	特高監視操作盤	NV100-HP	2P	30AT	/	CV 2C 22SQ x 1条	
1CB6-28	DHV	受変電デジタル通信装置盤	NV100-HP	2P	30AT	/	CV 2C 38SQ x 1条	
1CB6-29	TGH1	蒸気タービン発電機励磁装置盤	NV100-HP	2P	30AT	/	CV 2C 14SQ x 1条	
1CB6-30	GTGK	ガスタービン発電機自動始動盤	NV100-HP	2P	50AT	/	CV 2C 60SQ x 1条	下引出し、AL付
1CB6-31	LVF01	NO.1 400V動力低圧配電盤	NV100-HP	2P	30AT	/	CV 2C 8SQ x 1条	AC100Vにて使用
1CB6-32	LVF03	NO.1 200V建築付帯動力低圧配電盤	NV100-HP	2P	30AT	/	CV 2C 8SQ x 1条	計測回路なし
1CB6-33	DLV	低圧電気室デジタル通信装置盤	NV100-HP	2P	30AT	/	CV 2C 5.5SQ x 1条	(CT,TT,Aなし)
1CB6-34		予備①	NV100-HP	2P	30AT	/	CV 2C 14SQ x 1条	

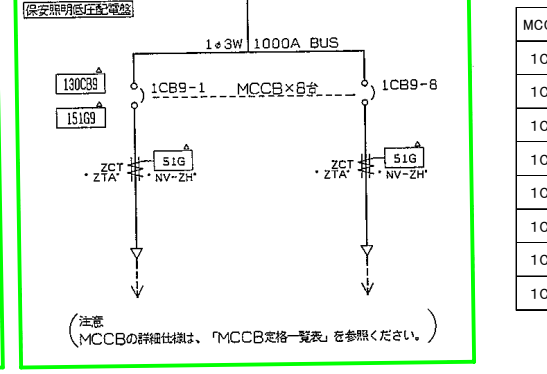
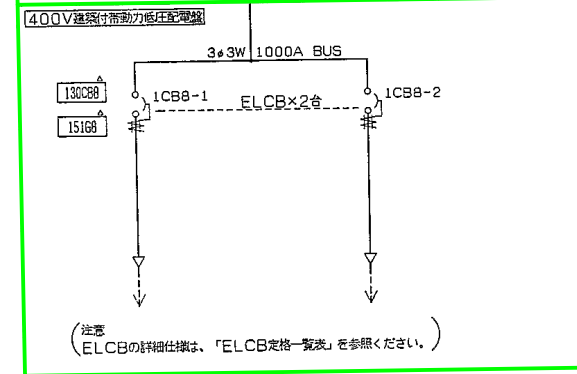
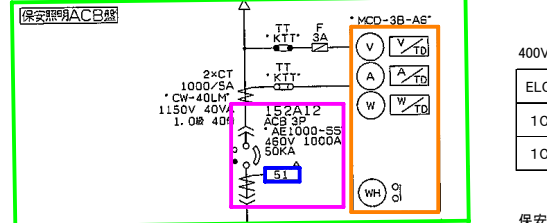
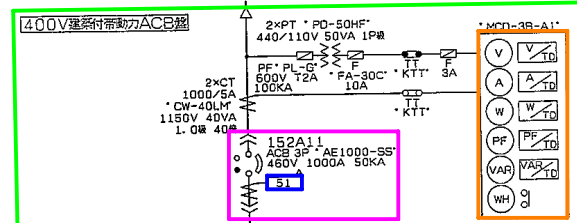
クレーン動力低圧配電盤 ELCB定格一覧表(3φ3W 420V)

ELCB番号	TAG.NO	負荷名称	ELCB形名	極数	トリップ値	CT比	ケーブル仕様	備考
1CB7-1	GK1-1	NO.1 クレーン共用保護盤	NV800-SEP	3P	800AT	/	CVT 325SQ x 2条	412KW
1CB7-2	GK1-2	NO.2 クレーン共用保護盤	NV800-SEP	3P	800AT	/	CVT 325SQ x 2条	412KW
1CB7-3	LKF3	クレーン動力高周波フィルタ盤	NV400-SP	3P	400AT	/	CVT 250SQ x 1条	322A
1CB7-4		予備①	NV800-SEP	3P	800AT	/	CVT 325SQ x 2条	(CT,TT,Aなし)



600V CVT 325SQ × 2条

600V CVT 325SQ × 2条



- 配電盤点検
- 保護継電器
- 主変圧器・乾式トランス
- VCB・ACB・VCS
- MCD交換

400V Building Power Low Voltage Distribution Panel ELCB Rating Table (3φ3W 420V)

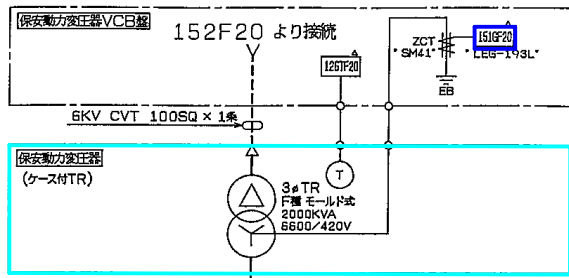
ELCB番号	TAG.NO	負荷名称	ELCB形名	極数	トリップ値	CT比	ケーブル仕様	備考
1CB8-1	CC09	400V Building Power Control Panel	NV800-SP	3P	800AT	/	CVT 325SQ × 2条	下引出し
1CB8-2		予備	NV225-HP	3P	225AT	/	CVT 150SQ × 1条	

注意:ELCBは、すべてAL、EAL付とします。

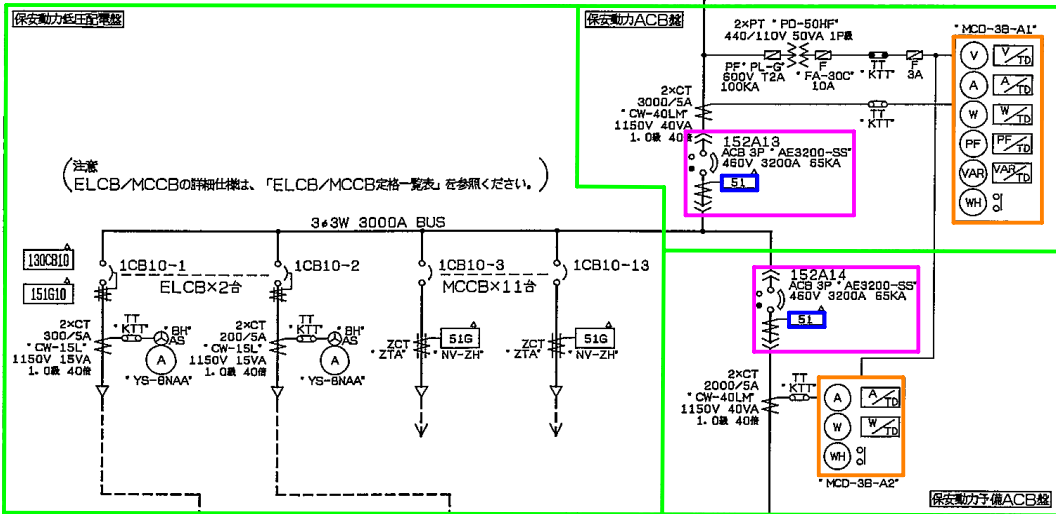
Safety Lighting Low Voltage Distribution Panel MCCB Rating Table (1φ3W 210-105V)

MCCB番号	TAG.NO	負荷名称	MCCB形名	極数	トリップ値	CT比	ケーブル仕様	備考	
1CB9-1	GC101	L-2-1	NF100-HP	3P	100AT	/	FPC 3C 38SQ × 1条	15.4kW	
1CB9-2	GC103	L-2-2	NF225-HP	3P	200AT	/	FPC 3C 150SQ × 1条		28.59kW
1CB9-3	GC104	L-2-3	NF225-HP	3P	150AT	/	CVT 150SQ × 1条	21.640kW	上引出し
1CB9-4	GC106	L-3-3	NF225-HP	3P	200AT	/	CVT 100SQ × 1条	29.443kW	
1CB9-5	GC105	L-4-3	NF100-HP	3P	60AT	/	CVT 60SQ × 1条	8.790kW	上引出し
1CB9-6	GC102	L-2-LC	NF100-HP	3P	60AT	/	CVT 22SQ × 1条	9.480kVA	
1CB9-7	UPS	無停電電源装置	NF400-SP	3P	400AT	/	CV 2C 200SQ × 1条	75kVA 200V回路で使用 下引出し	
1CB9-8		予備	NF225-HP	3P	225AT	/	CVT 150SQ × 1条	上引出し	

注意:MCCBは、すべてAL付とします。



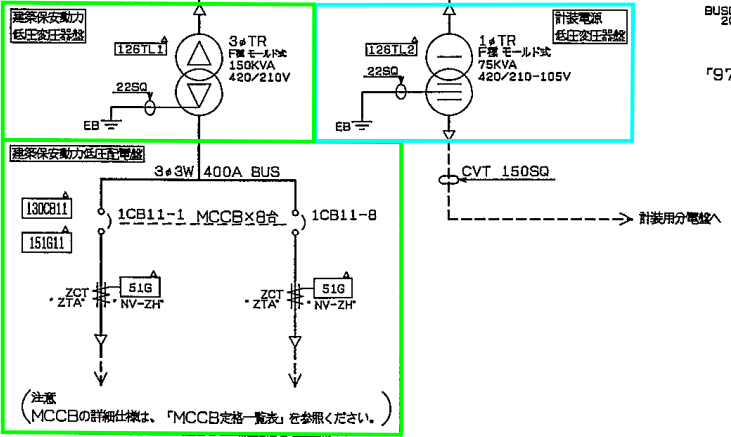
- 配電盤点検
- 保護継電器
- 主変圧器・乾式トランス
- VCB・ACB・VCS
- MCD交換



保安動力低圧配電盤 ELCB定格一覧表 (3φ3W 420V)

ELCB番号	TAG.NO	負荷名称	ELCB形名	極数	トリップ値	CT比	ケーブル仕様	備考
1CB10-1	LTR01	建築保安動力低圧変圧器盤	NV400-SP	3P	300AT	300/5A	FPC 3C 150SQ x 2条	200kVA } 下引出し
1CB10-2	LTR02	計装電源低圧変圧器盤	NV225-HP	3P	200AT	200/5A	CV 100SQ x 2本	75kVA } --U-V間にて使用

MCCB番号	TAG.NO	負荷名称	MCCB形名	極数	トリップ値	CT比	ケーブル仕様	備考
1CB10-3	CC04	共通非常用動力制御盤	NF225-HP	3P	200AT		CVT 250SQ x 1条	102kW }
1CB10-4	CC08	炉用非常用動力制御盤	NF600-SP	3P	500AT		CVT 250SQ x 2条	325kW }
1CB10-5	BKP1	1号炉ボイラ給水ポンプ制御盤	NF1000-SS	3P	1000AT		CVT 325SQ x 2条	400kW }
1CB10-6	BKP2	2号炉ボイラ給水ポンプ制御盤	NF1000-SS	3P	1000AT		CVT 325SQ x 2条	400kW }
1CB10-7	BKP3	3号炉ボイラ給水ポンプ制御盤	NF1000-SS	3P	1000AT		CVT 325SQ x 2条	400kW }
1CB10-8	DC	直流電源装置	NF225-HP	3P	150AT		CVT 60SQ x 1条	70kVA } 計測回路はなし
1CB10-9	UPS	無停電電源装置	NF225-HP	3P	175AT		CVT 60SQ x 1条	80kVA } (CT,TT,Aなし)
1CB10-10	TGK	蒸気タービン起動盤	NF400-SP	3P	400AT		CVT 250SQ x 1条	101.1kW }
1CB10-11	GTGK	ガスタービン発電機自動始動版	NF225-HP	3P	150AT		CVT 38SQ x 1条	55kW }
1CB10-12	予備①		NF225-HP	3P	225AT		CVT 150SQ x 1条	
1CB10-13	予備②		NF800-SEP	3P	700AT		CVT 325SQ x 2条	

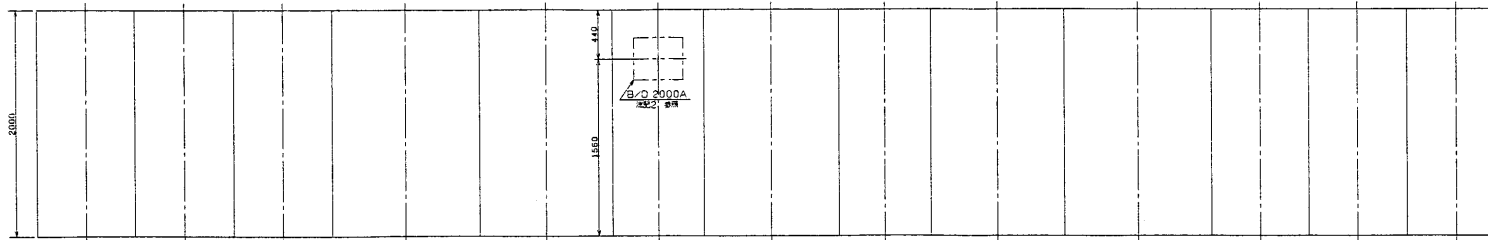


建築保安動力低圧配電盤 MCCB定格一覧表 (3φ3W 210V)

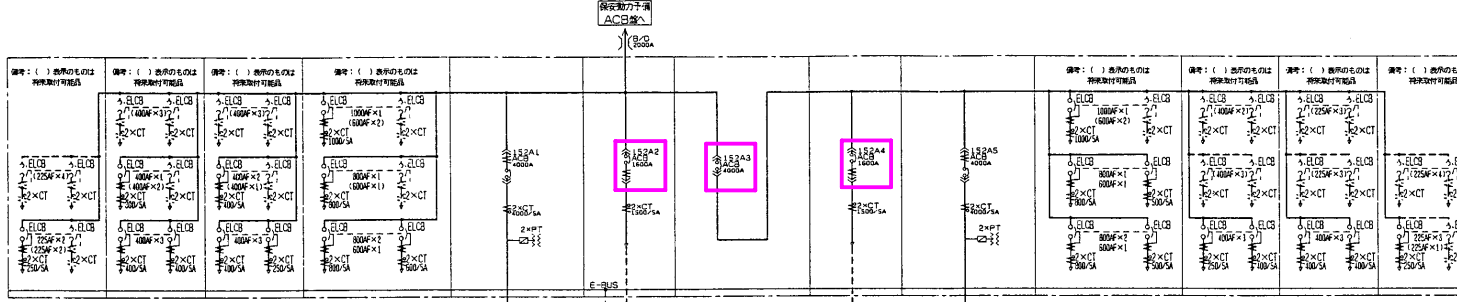
MCCB番号	TAG.NO	負荷名称	MCCB形名	極数	トリップ値	CT比	ケーブル仕様	備考
1CB11-1	AC309	(非)EV-1	NF100-HP	3P	75AT		FPC 3C 60SQ x 1条	11.00kW }
1CB11-2	AC222	管理EV-4	NF225-HP	3P	225AT		FPC 3C 20SQ x 1条	37.00kW }
1CB11-3	AC217	EV-2	NF100-HP	3P	75AT		CVT 60SQ x 1条	11.00kW }
1CB11-4	AC218	EV-3	NF225-HP	3P	125AT		CVT 60SQ x 1条	11.00kW } 上引出し
1CB11-5	AC307	排煙機 (P-R1-SM)	NF100-HP	3P	100AT		FPC 3C 60SQ x 1条	11.34kW } 計装回路はなし
1CB11-6	AC308	排煙機 (P-3-SM)	NF225-HP	3P	200AT		FPC 3C 100SQ x 1条	33.84kW } (CT,TT,Aなし)
1CB11-7		特高変圧器用電源	NF225-HP	3P	125AT		CVT 60SQ x 1条	20kW }
1CB11-8	予備①		NF100-HP	3P	100AT		FPC 3C 100SQ x 1条	

注意: ELOBは、すべてAL、EAL付とします。
MCCBは、すべてAL付とします。

天井詳細図



図面仕様

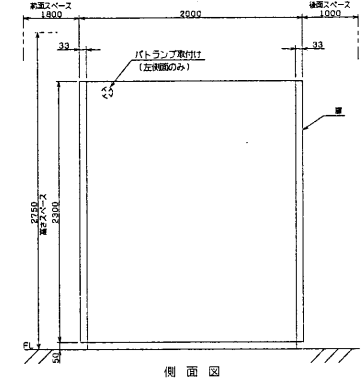
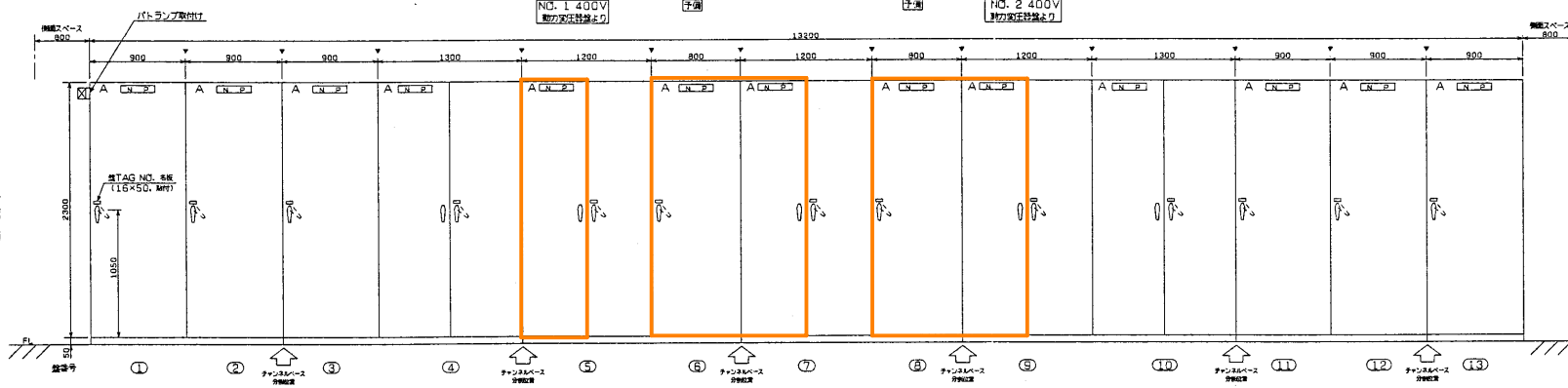


図面番号	ユニット番号	品名	ケーブル仕様	実数	仕入単位	備考
1	A 153A1	NO. 1 400V動力用ACB盤-4		1.0	01	
2	A 153A2	NO. 1 400V動力用ACB盤-3		1.0	02	
3	A 153A3	NO. 1 400V動力用ACB盤-2		1.0	03	
4	A 153A4	NO. 1 400V動力用ACB盤-1		1.1	04	
5	A 153A5	NO. 1 400V動力用ACB盤		1.1	05	
6	A 153A6	NO. 1 400V動力用ACB盤		1.0	06	
7	A 153A7	400V 動力用ACB盤		1.1	07	
8	A 153A8	NO. 2 400V動力用ACB盤		1.0	08	
9	A 153A9	NO. 2 400V動力用ACB盤		1.1	09	
10	A 153A10	NO. 2 400V動力用ACB盤-1		1.1	10	
11	A 153A11	NO. 2 400V動力用ACB盤-2		1.0	11	
12	A 153A12	NO. 2 400V動力用ACB盤-3		1.0	12	
13	A 153A13	NO. 2 400V動力用ACB盤-4		1.0	13	

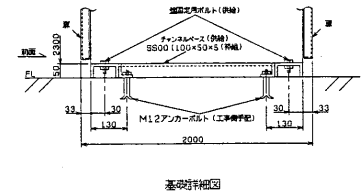
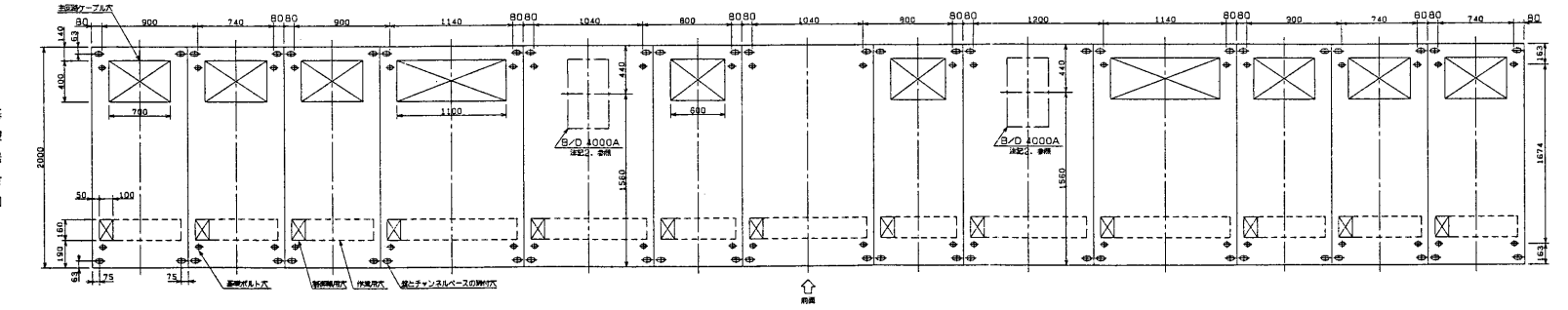
- ACB点検
- 配電盤点検
- MCD交換

品名	形名・定価	備考
ACB	*AE4000-SF 400V 400DA 85KA	
ACB	*AE1600-SF 480V 160DA 85KA	
PT	PD-50MF 440/110V 50VA	1P#
CT	*CW-15L 1150V 15VA	200/5A 250/5A 300/5A 400/5A
CT	*CW-40LM 1150V 40VA	500/5A 800/5A 800/5A 1000/5A 1500/5A 4000/5A
ELCB	*NV1000-SF *NV400-SF *NV800-SF *NV225-HF *NV600-SF	

正面図



基礎詳細図



注意
 1. 盤は1面単位での分割(▼)にて発送します。(チャンネルベースも分割発送します。)
 2. バスケット位置は(共同カイテック製)端材フランジ付(TF)使用で設定しています。
 3. ACB盤のみ仕様数が有りとなります。
 4. 各ELCBの詳細は「97JNE16911C(1/6)」を参照ください。

環境局環境事業部

件名
 白石清掃工場電気設備整備業務
 図面名
 焼却施設 低圧配電盤1 配列図

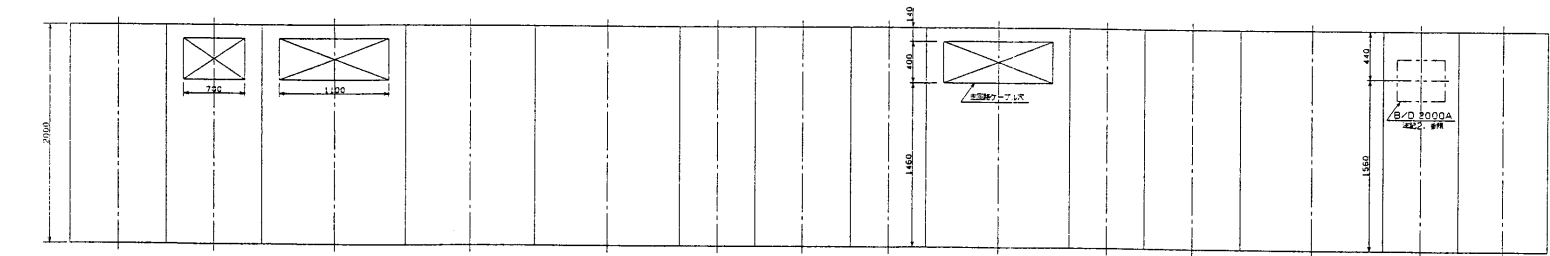
課長 係長 審査 設計 製図 図番

図面標準

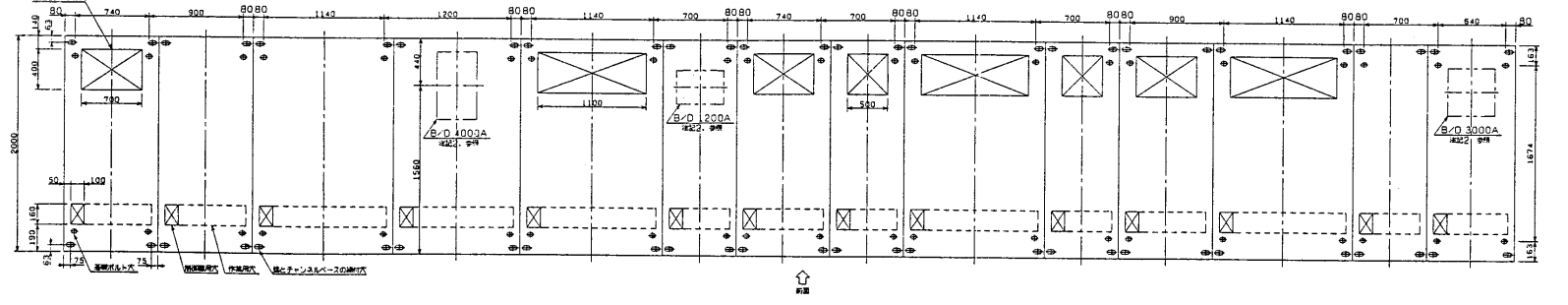
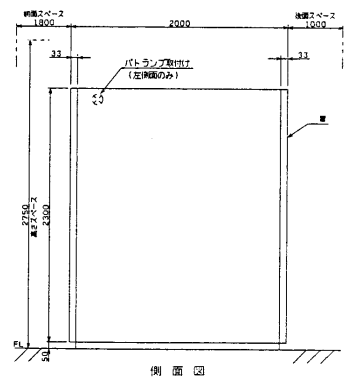
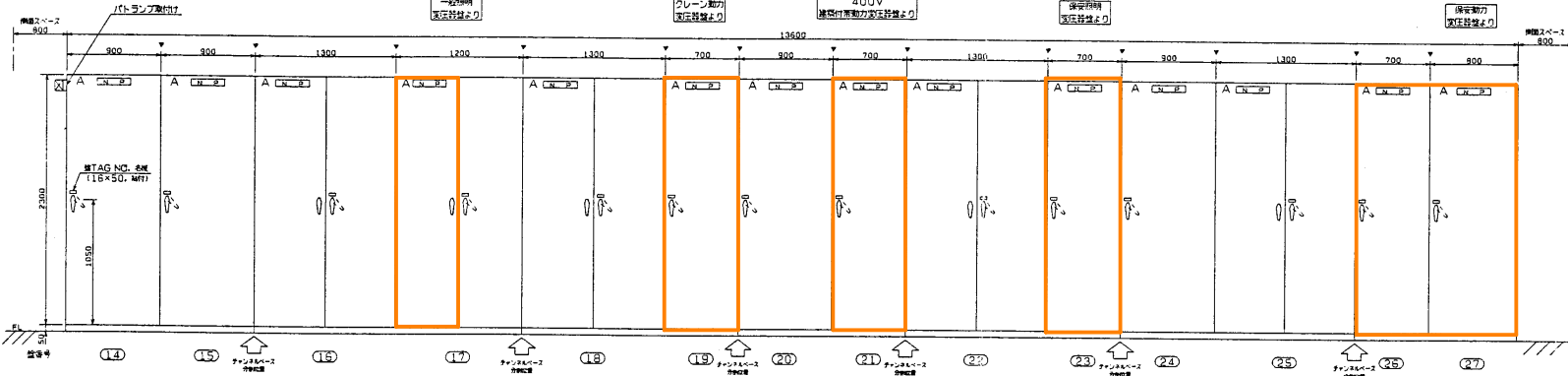
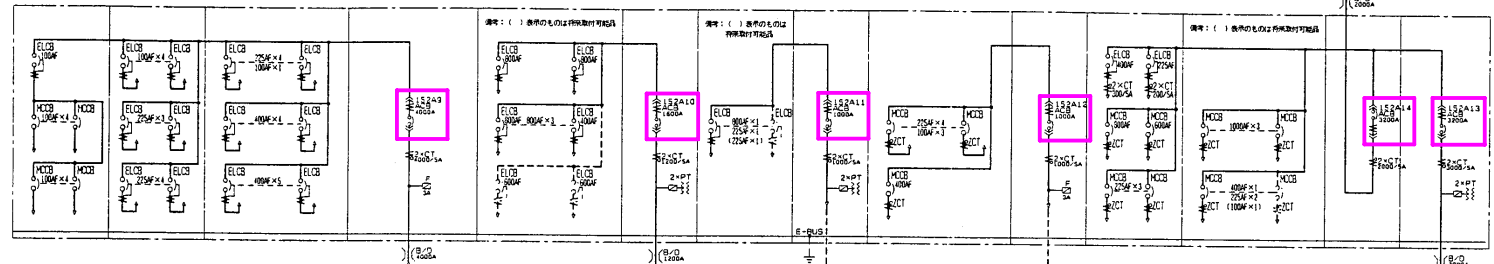
図面標準

図面標準

図面標準



NO.1 400V動力予備ACB点検

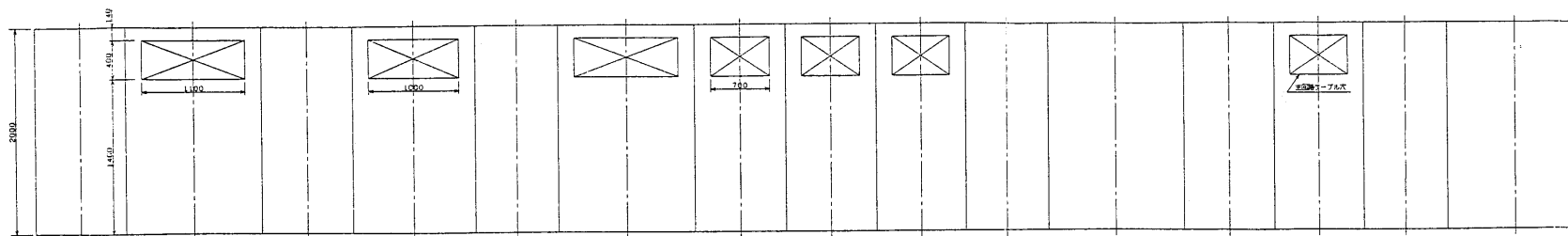


盤番号	ユニット番号	ユニット記号	盤名称	ケーブル仕様	容量	取換番号	備考
14	A	LVF06-3	一般照明低圧配電盤-3		1.0	14	
15	A	LVF06-2	一般照明低圧配電盤-2		1.0	15	
16	A	LVF06-1	一般照明低圧配電盤-1		1.1	16	
17	A	LVM09	一般照明ACB盤		1.1	17	
18	A	LVF07	クレーン動力低圧配電盤		1.1	18	
19	A	LVM10	クレーン動力ACB盤		1.0	19	
20	A	LVF08	400V建築付帯動力低圧配電盤		1.0	20	
21	A	LVM11	400V建築付帯動力ACB盤	600 CVT 32SSD×1巻	1.0	21	
22	A	LVF09	保安照明低圧配電盤		1.1	22	
23	A	LVM12	保安照明ACB盤	600 CVT 32SSD×2巻	1.0	23	
24	A	LVF10-2	保安動力低圧配電盤-2		1.0	24	
25	A	LVF10-1	保安動力低圧配電盤-1		1.1	25	
26	A	LVM14	保安動力予備ACB盤		1.0	26	
27	A	LVM13	保安動力ACB盤		1.0	27	

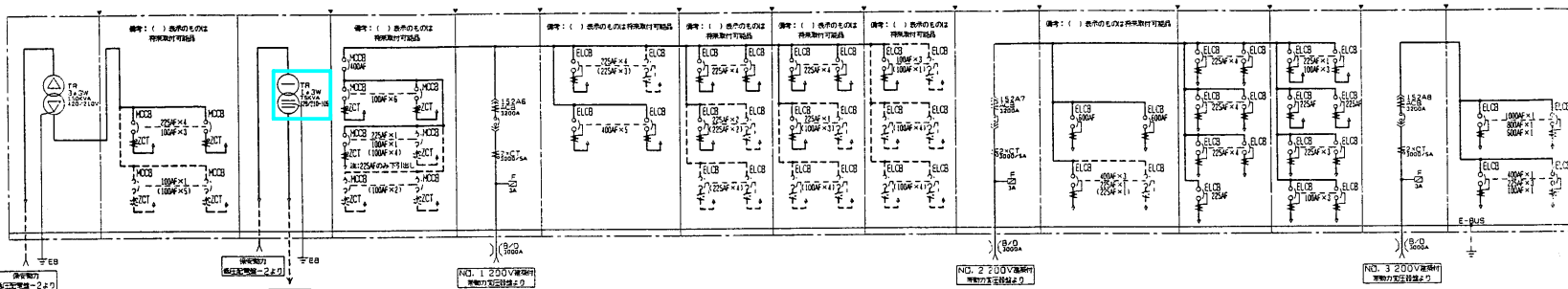
品名	形名・定格	備考
ACB	AE4000-SS 480V 4000A 65kA	
ACB	AE3200-SS 480V 3200A 65kA	
ACB	AE1600-SS 480V 1600A 65kA	
ACB	AE1000-SS 480V 1000A 65kA	
PT	PO-50HP 150V/110V 50VA	
CT	GW-15L 1150V 15VA	200/5A 300/5A
CT	CW-40LM 1150V 40VA	1000/5A 1200/5A 2000/5A 3000/5A
CT	GW-40LM 1150V 40VA	4000/5A
ZCT	NFA	
MCCB	NF800-SEP 'NF600-SP' NF400-SP 'NF225-HP'	
MCCB	NF100-HP	
ELCB	NV800-SEP 'NV400-SP' NV225-HP 'NV100-HP'	

- 配電盤点検
- ACB点検
- MCB交換

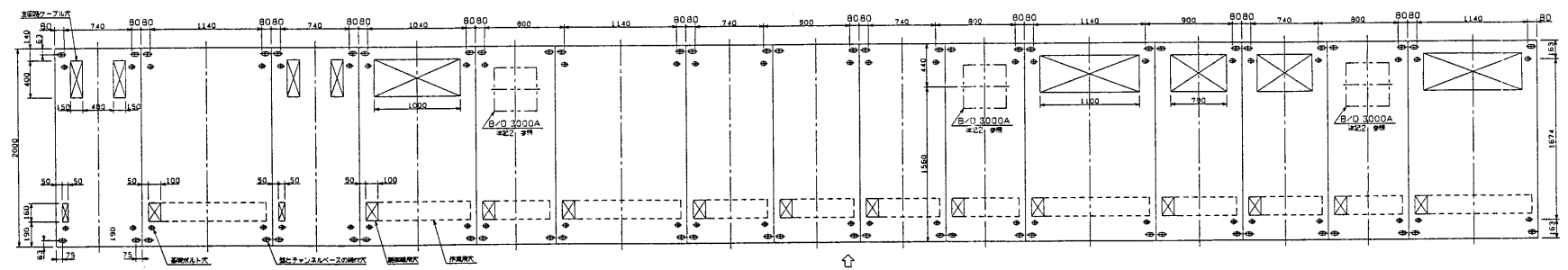
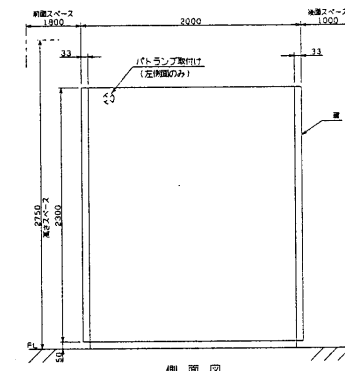
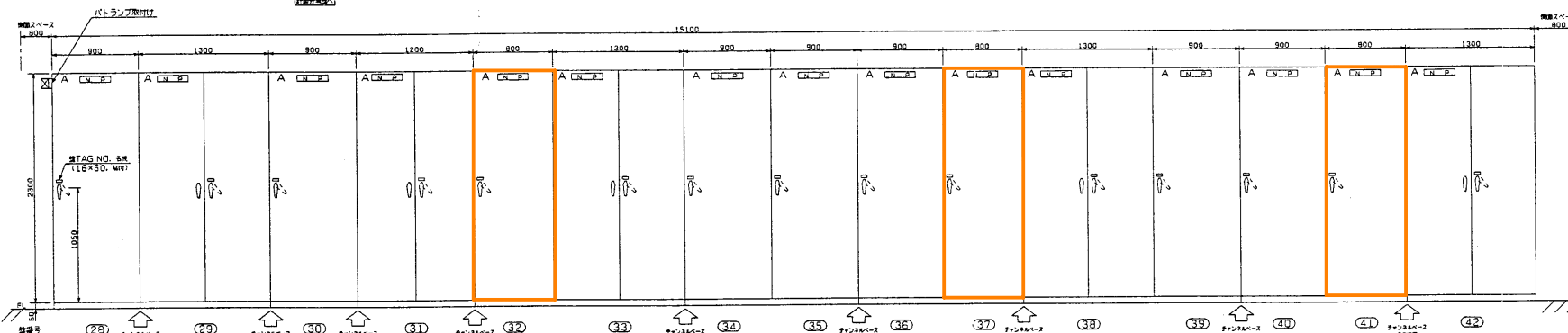
注意
 1. 盤は1面単位の分割(▼)にて発送します。(チャンネルベースも分割発送します。)
 2. バスタフト位置は(共同カイテック製)端末フランジ付(TF)使用で設定しています。
 3. ACB盤のみ仕様板が異なります。
 4. 各ELCB, MCCBの詳細は、「97JNE16911C(4/5-6/6)」を参照ください。



図番	ユニット番号	ユニット記号	品名	ケーブル仕様	質量	製造番号	備考
28	A	LTR01	建築保安動力低圧変圧器盤	(D)	1.4	97E16511	
29	A	KEF1	建築保安動力低圧配電盤		1.1	29	
30	A	LTR02	計装電源低圧変圧器盤		1.1	30	
31	A	KEF02	建築非常用動力低圧配電盤		1.0	31	
32	A	LVM08	NO.1 200V建築付帯動力低圧配電盤		1.0	32	
33	A	LVF03-1	NO.1 200V建築付帯動力低圧配電盤-1		1.1	33	
34	A	LVF03-2	NO.1 200V建築付帯動力低圧配電盤-2		1.1	34	
35	A	LVF03-3	NO.1 200V建築付帯動力低圧配電盤-3		1.0	35	
36	A	LVF03-4	NO.1 200V建築付帯動力低圧配電盤-4		1.0	36	
37	A	LVM07	NO.2 200V建築付帯動力低圧配電盤		1.0	37	
38	A	LVF04-1	NO.2 200V建築付帯動力低圧配電盤-1		1.0	38	
39	A	LVF04-2	NO.2 200V建築付帯動力低圧配電盤-2		1.0	39	
40	A	LVF04-3	NO.2 200V建築付帯動力低圧配電盤-3		1.0	40	
41	A	LVM08	NO.3 200V建築付帯動力低圧配電盤		1.0	41	
42	A	LVM05	NO.3 200V建築付帯動力低圧配電盤		1.1	42	

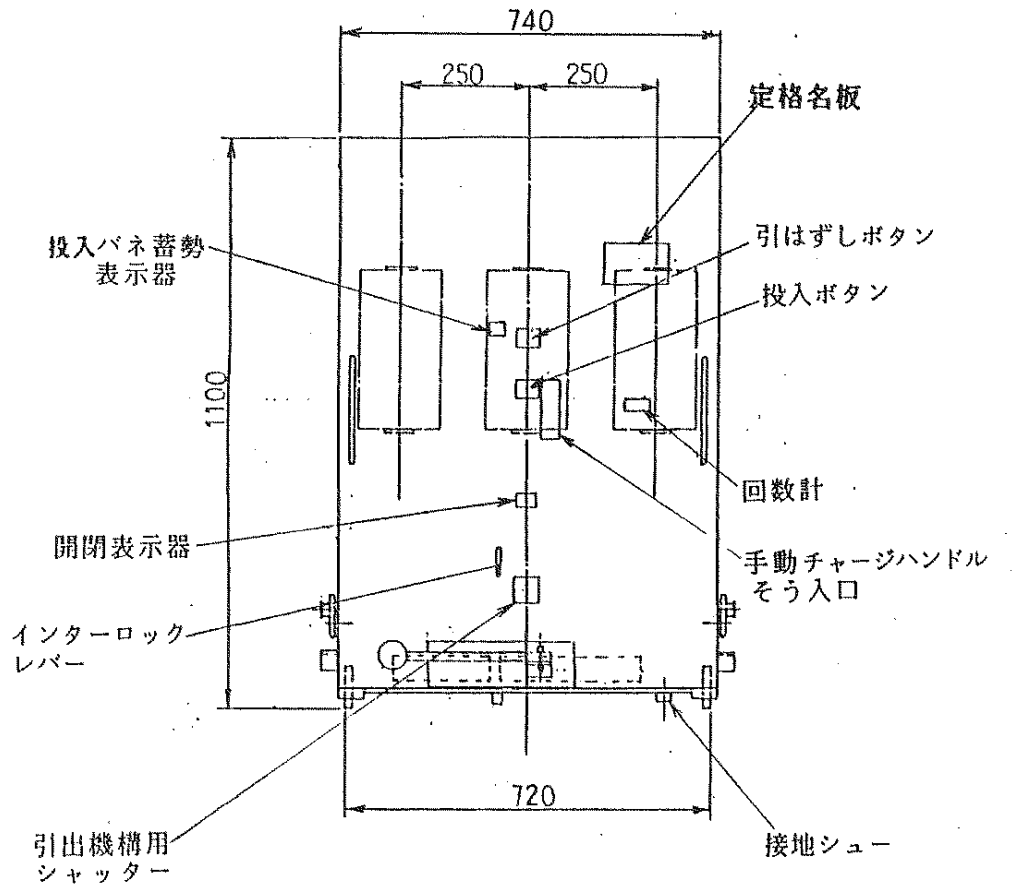
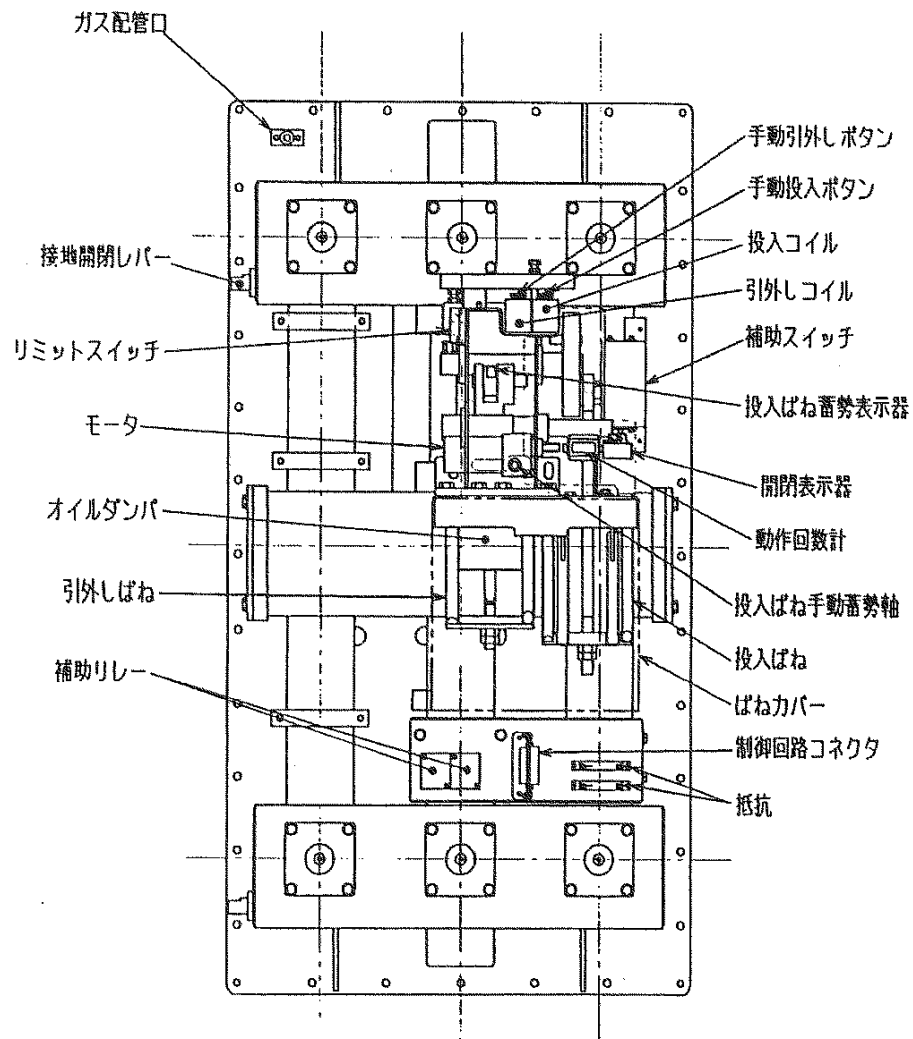


品名	形名・定格	備考
ACB	AE3200-SS 500V 3200A 65kA	
CT	CW-40/LM 1150V 40VA	3000/5A
ZCT	ZTA	
MCCB	NF400-SP NF225-HP NF100-HP	
ELCB	NV1000-SB NV400-SP NV1000-SP NV225-HP	
ELCB	NV100-HP	



- 配電盤点検
- ACB点検
- 乾式トランス点検
- MCC交換

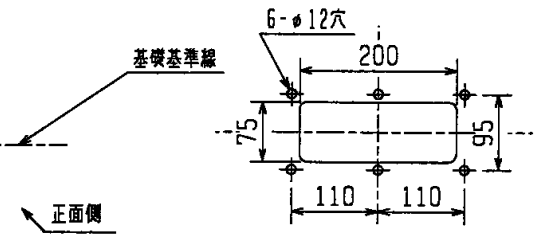
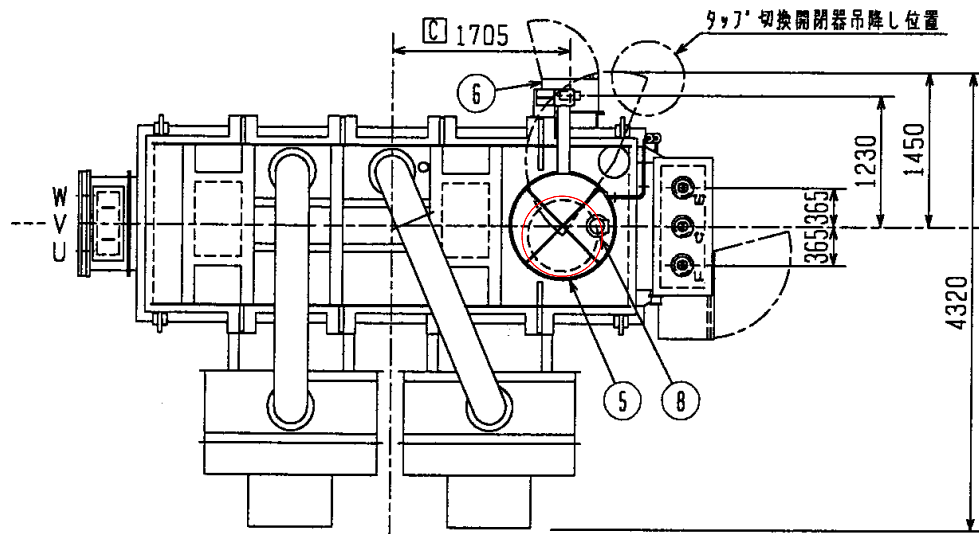
注意
 1. 盤は1面単位で分割して発送します。(チャンネルベースも分割発送します。
 2. バスダクト位置は(共同イチョク製)端材フランジ付(TF)使用で設定しています。
 3. ACB盤及び建築非常用動力低圧配電盤のみ仕切板が有りとなります。
 4. 建築非常用動力低圧配電盤のみ消火法適用設備となります。
 5. 各ELCB, MCCBの仕様は、「97JNE16911C(2/6, 3/6, 6/6)」を参照ください。



環境局環境事業部

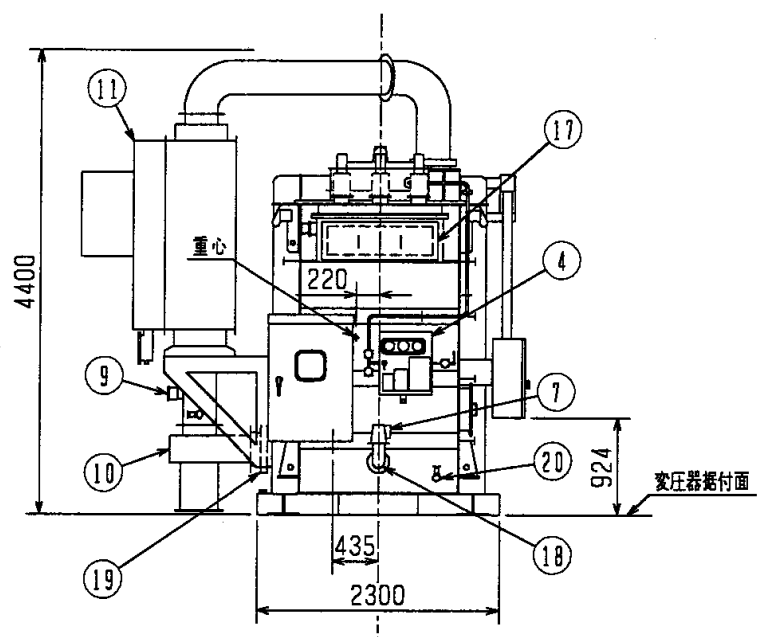
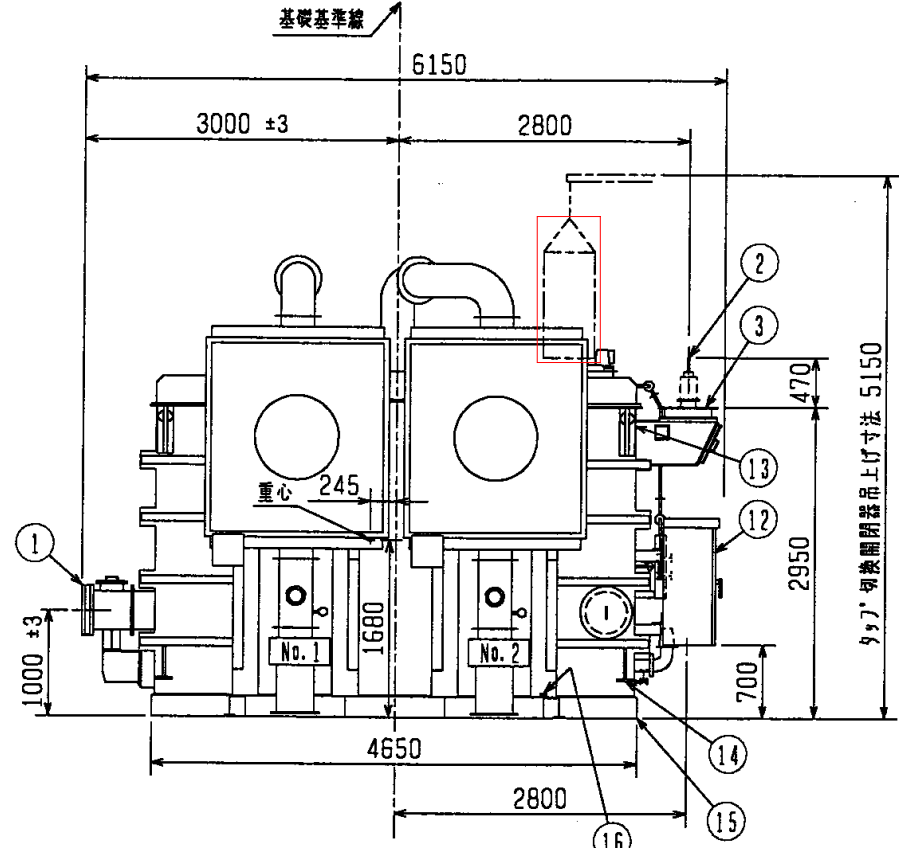
件名
 白石清掃工場電気設備整備業務
 図面名
 焼却施設 真空遮断器構造図

課長	係長	審査	設計	製図	図番
					22



品番60出し部詳細

タップチェンジャー吊上点検



環境局環境事業部

件名 白石清掃工場電気設備整備業務	課長	係長	審査	設計	製図	図番
図面名 焼却施設 受電用特高変圧器外形図						23

制御表示灯 (30F1~30F12) 配列

遮断器	ブロウ	ガス流	ガス圧	Tr	TC
トリップ	故障	断	上昇	異常圧力	異常圧力
制御電源	冷却器	ガス温	ガス圧	(予備)	TC
断	故障	高	低下		ガス圧異常

補助リレー、タイマー

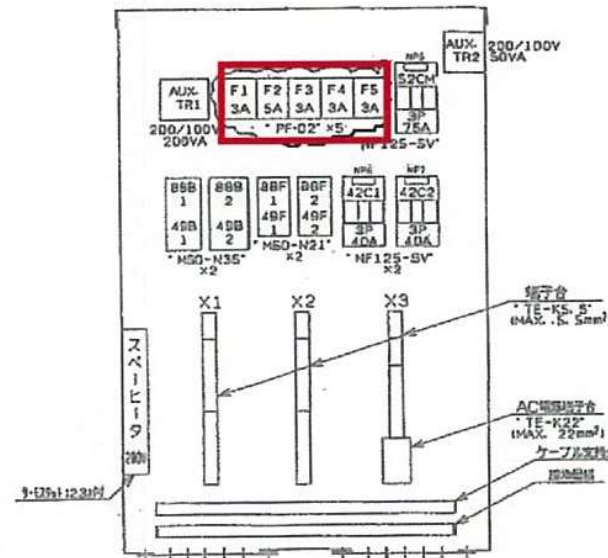
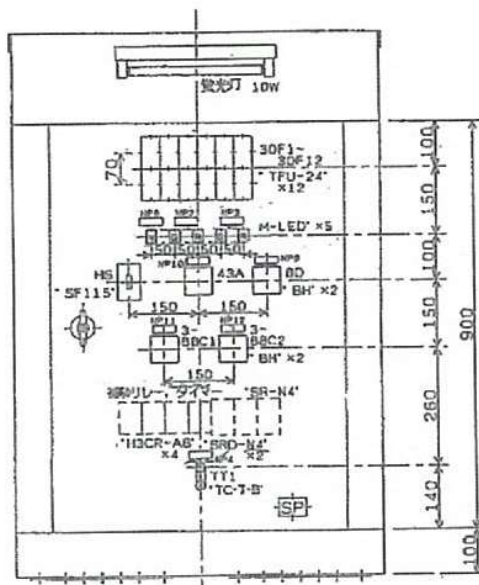
69G	89G	30C	27	52	30C	27
1T	2T	T	T	X	TX	

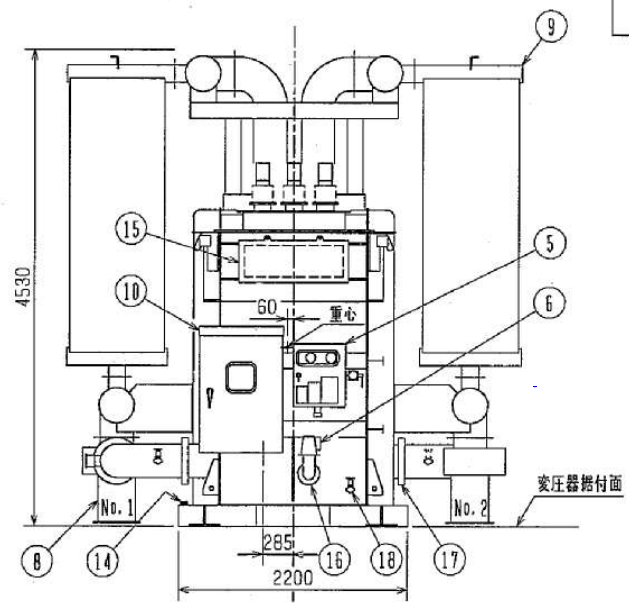
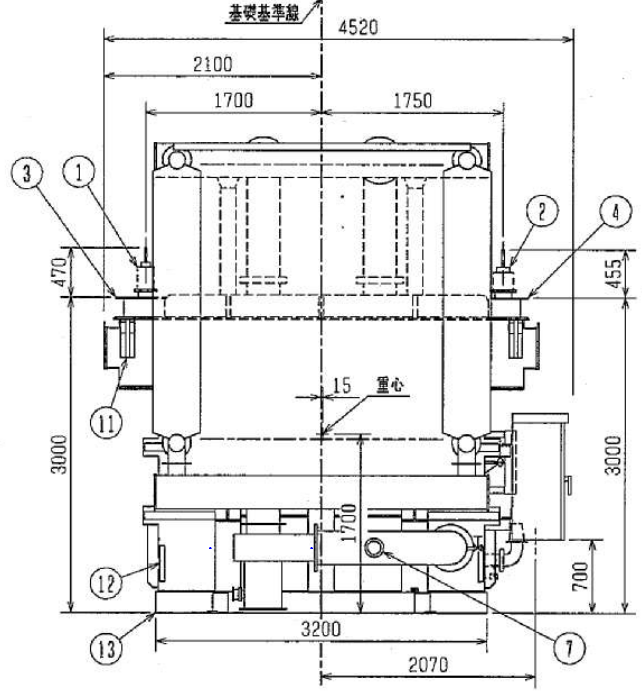
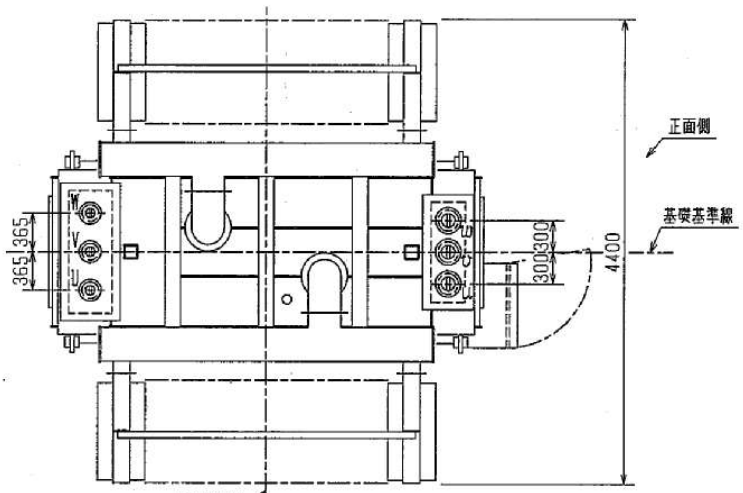
* H3CR-A8' x4 * SRD-N4' x2 * SR-N4' x2

銘板		
NP	記号	材質・寸法・取付
NP1	受電用特高変圧器ブロウ制御盤	アクリル 63×315 ネジ止
NP2	No. 1冷却器	" " "
NP3	No. 2冷却器	" " "
NP4	トリップロック	" " "
(NP5)	空電線	" " "
NP6	No. 1冷却器電源	" " "
(NP7)	No. 2冷却器電源	" " "
NP8	主電源	" " "
NP9	DC電源	" " "
NP10	冷却器制御	" " "
NP11	No. 1冷却器	" " "
NP12	No. 2冷却器	" " "
SP	(制御名板)	ステンレス 40×63 ビス止

塗・色・彩	
部 分	色 彩
盤 外 面	マンゼル 5Y7/1 (半ツヤ)
盤 内 面	" " (")
パネル表面	" " (")
材料・絶縁材料	" N1.5
絶縁部ハンドル	" "
接続端子 (トリップロック用)	" 7.5R4.5/14

塗料材：メラミン (焼付塗装)





品番	名称	摘要	個数
1	一次側ブッシング	P形10号2000A	3
2	二次側ブッシング	P形 6号3000A	3
3	一次側バスダクトフランジ	SG54067	1
4	二次側バスダクトフランジ	SG54068	1
5	計器収納箱	SH7152B	1
6	衝撃圧力継電器	SPG形 SG54070	1
7	ガス流指示器	SG54071	2
8	ガススワッチ	SH71531	2
9	放熱器	SG54072	1式
10	ブワッチ制御盤	SMD1686	1
11	総体ワリ手		4
12	ショック受台		4
13	ハース		1
14	接地端子	(締付形:75~125mm)	1
15	バンドホルダ		1式
16	衝撃圧力継電器仕切弁 (常時開)	BGV-100形	1
17	放熱器弁 (常時開)	BGV-300形	4
18	ガス補給弁 (常時開)	SBV-7E-Q12N	3

三相ガス絶縁変圧器

30000 kVA 50 Hz 内鉄形
 SF6ガス入導ガス自冷式 GUR形

一次側 11 kV 1570 A △
 二次側 6.6 kV 2620 A △

中身質量 22000 kg
 ガス質量 190 kg
 総質量 37000 kg

環境局環境事業部

件名	白石清掃工場電気設備業務	課長	係長	審査	設計	製図	図番
図面名	11kV特高変圧器外形図						25

（ルタ付）

●12穴

故障表示灯 (30F1~30F10) 配列

遮断器	プロフ	ガス漏	ガス圧	制御圧力
トリップ	故障	断	上昇	動作
制御電源 断	(予備)	ガス温 高	ガス圧 低下	(予備)

補助リレー、タイマー

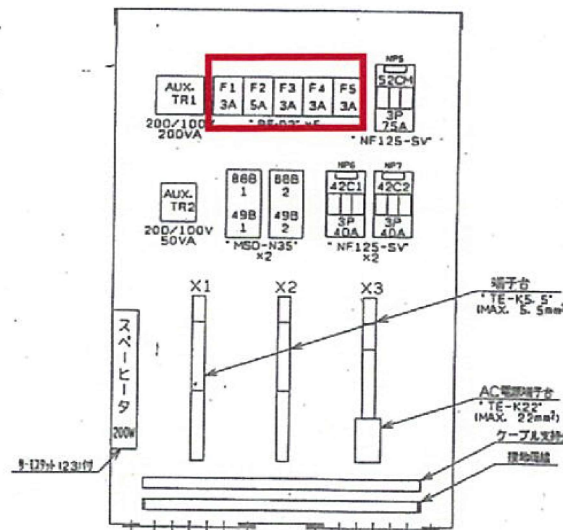
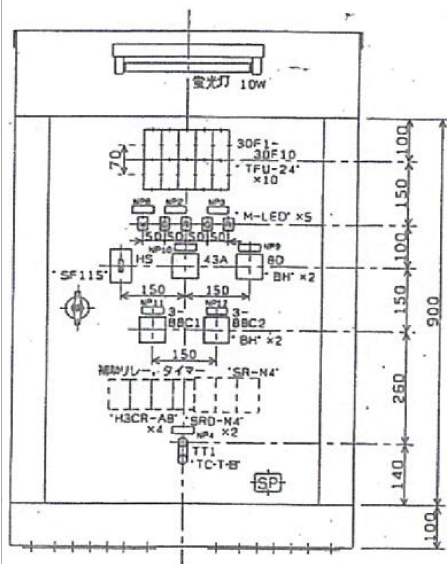
69G	69G	30C	27	52	30C	27
1T	2T	T	T	X	TX	27

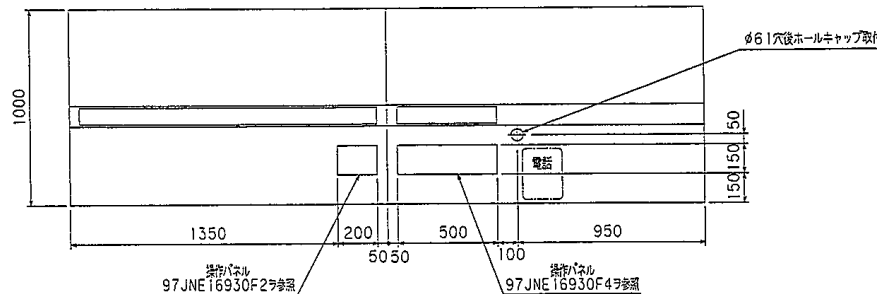
H3CR-AB x4 *SRD-N4* *SR-N4*
x2

銘 板			
NP1	11kV 特高変圧器プロフ制御盤	アクリル	63×315 ネジ止
NP2	No. 1冷却器	"	16×90 棒付
NP3	No. 2冷却器	"	"
NP4	トリップロック	"	"
NP5	主電源	"	"
NP6	No. 1冷却器電源	"	"
NP7	No. 2冷却器電源	"	"
NP8	主電源	"	"
NP9	DC電源	"	"
NP10	冷却器制御	"	"
NP11	No. 1冷却器	"	"
NP12	No. 2冷却器	"	"
SP	(製造名板)	ステンレス	40×63 ビス止

盤 色 彩		
部 分	色	形
盤 外 面	マンセルSY7/1	(キツヤ)
盤 内 面	"	(")
パネル表面	"	(")
針盤・電器符号	"	N1.5
開閉器ハンドル	"	"
試験端子 (トリップロック用)	"	7.5R4.5/14

塗装材：メラミン（焼付塗装）



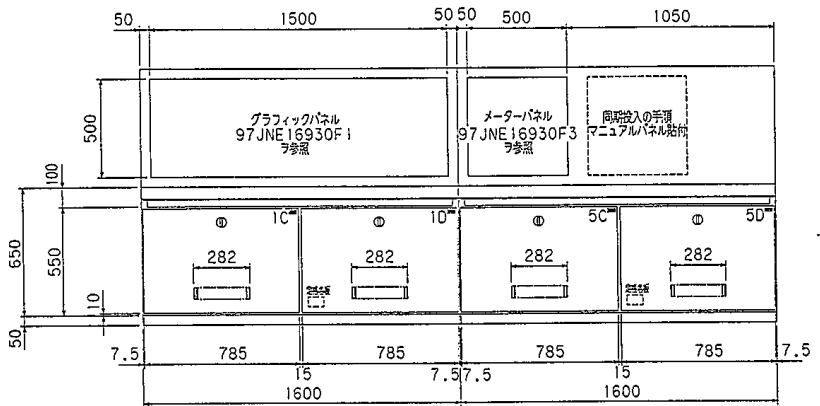


オペレータコンソール部

	鋼板厚	塗装色	備考
箱体	SPHC-P2.3以上	5Y8/0.5 半ツヤ焼付	板厚標準外
操作パネル	SPHC-P2.3	5Y4/0.5 半ツヤ焼付	
前後面カバー又は扉	SPHC-P2.3	5Y8/0.5 半ツヤ焼付	板厚標準外
両側面カバー	SPHC-P2.3	5Y8/0.5 半ツヤ焼付	板厚標準外
チャンネルベース	SPHC-P4.5	5Y4/0.5 半ツヤ焼付	
テーブル	SPHC-P3.2	5Y8/0.5 半ツヤ焼付	板厚標準外
グラフィックパネル	SPHC-P2.3	5Y4/0.5 半ツヤ焼付	
監視パネル枠	SPHC-P2.3	5Y8/0.5 半ツヤ焼付	

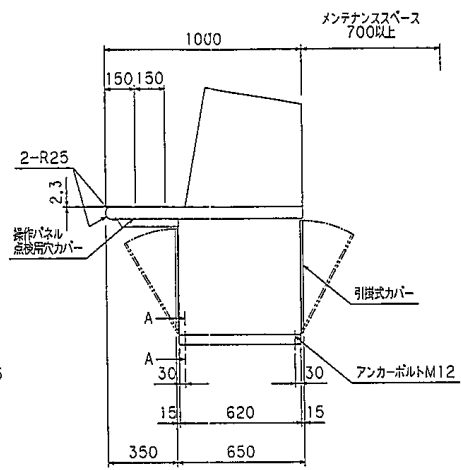
塗装仕様
 ・メラミン焼付
 ・膜厚は、外面で60μm以上

注)
 ・印は、12x25のシール合番号名板をフレーム側及びカバーまたは扉側に貼付けとします。
 合番号は、図中「印」のNo.とします。

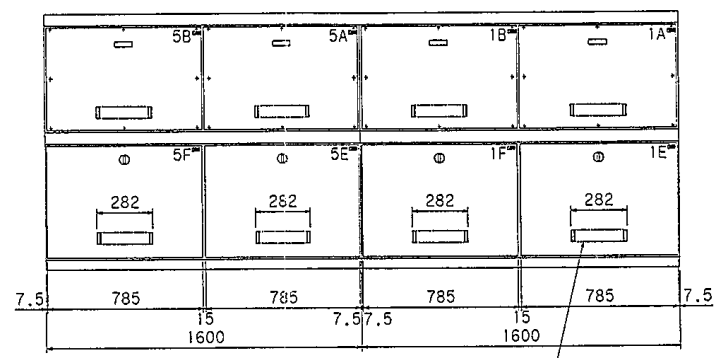


正面図

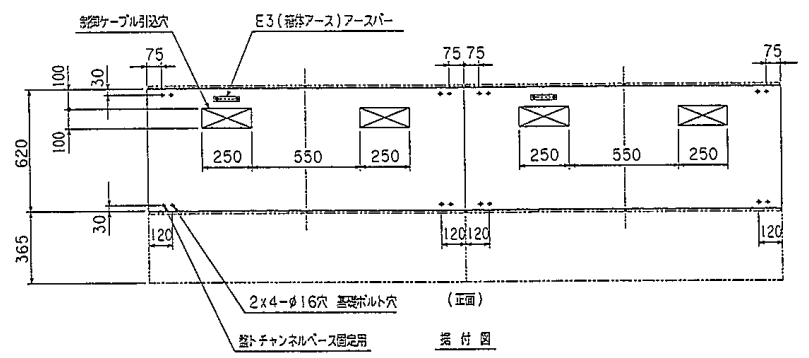
製造番号	97E1693001	97E1693005
装置番号		5
製TAG.No.	DHOP	DHOP



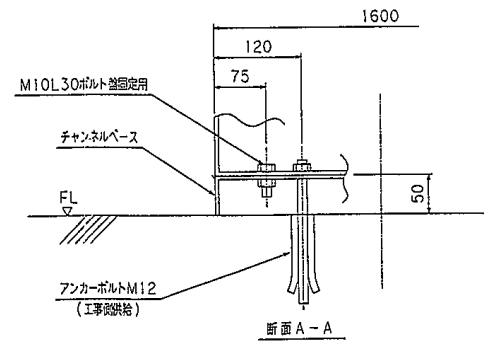
側面図



裏面図



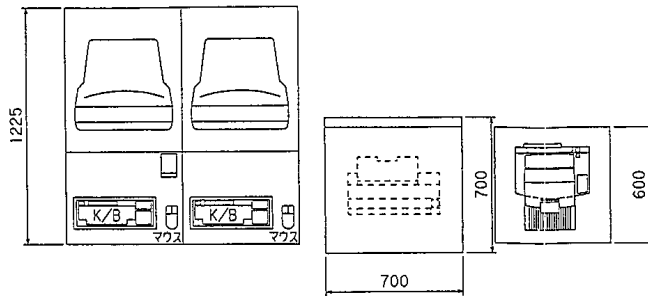
基付図



断面 A-A

環境局環境事業部

件名	白石清掃工場電気設備整備業務	課長	係長	審査	設計	製図	図番
図面名	焼却施設 電力用同期投入盤外形図						28

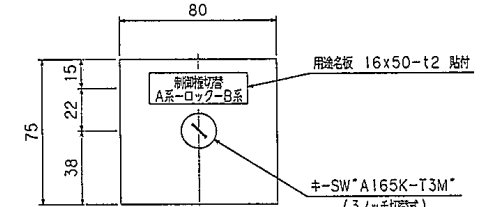
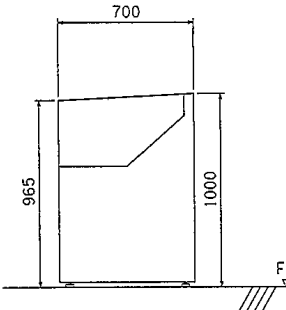
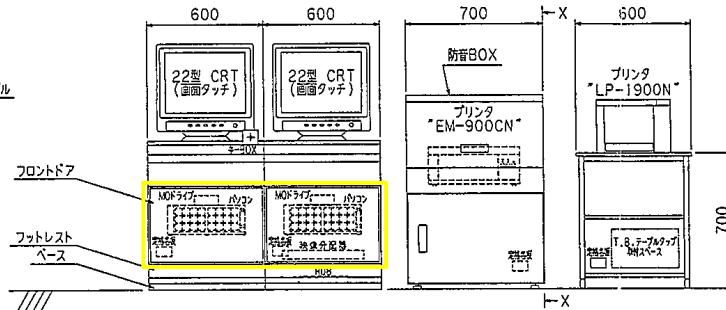
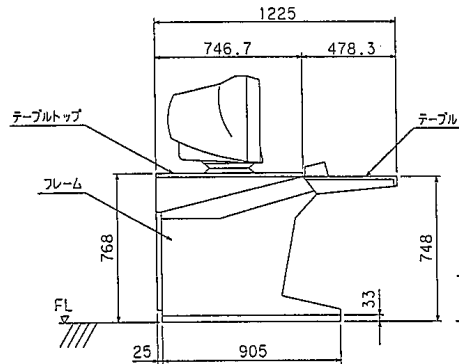


品名	型名	メーカー	数量
プリンタ台	"LPS-A01"	サンワサプライ	1
CRT	"TSD-22S"	三菱電機エンジニアリング	2
パソコン	"HF-W25F-40WJ-A"	日立	2
キーボード	JISキーボード	パソコン付属品	2
マウス	PS/2マウス	パソコン付属品	2
プリンタ	レーザプリンタ"LP-1900N"	エプソン	1
プリンタ	カラープリンタ"EM-900CN"	エプソン	1
映像分配器	"WBD-133"	池上通信機	1
MODドライブ	"ZEBO-MO640F"	日立	2
HUB	"RH505TP"	アライドテレシス	1

	鋼板厚	塗装色
テーブル	SPCC t2.3	ダークブルー
テーブルトップ	SPCC t1.2	ダークブルー
フレーム	SPCC t2.3	グレー
フロントドア	SPCC t1.2	グレー
ベース	SPCC t2.3	黒
フットレスト	SPCC t1.2	黒
リアカバー	SPCC t1.2	ダークグレー

山武製オペレータコンソールを使用します。
山武製防音BOXを使用します。

電力オペコン

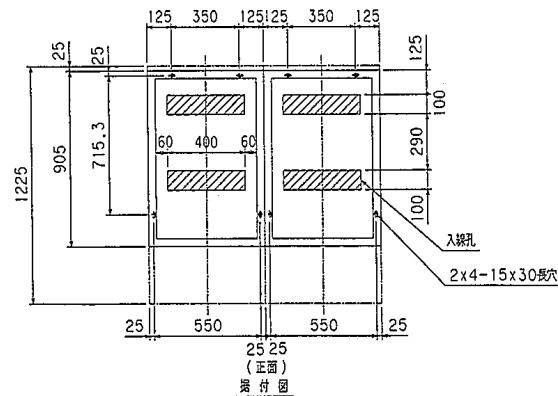


製造番号	97E1693002	97E1693003	97E1693004	97E1693006
装置番号	2	3	4	6
装置TAG No.	DOPC1	DOPC2	DHC	DPR
設置場所	中央制御室		中央制御室	乳処理室

側面図

矢視 X-X

キ-80X正面図
(縮尺 1/2)



25 25
(正面)
配付図

環境局環境事業部

件名
白石清掃工場電気設備整備業務
図面名
焼却施設 電力オペコン操作盤外形図

課長 係長 審査 設計 製図 図番