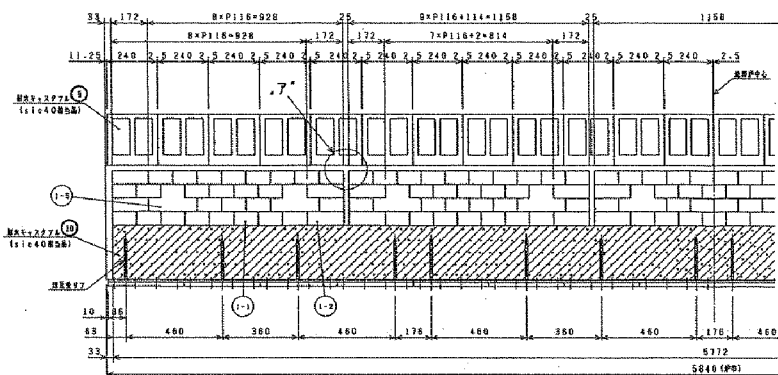


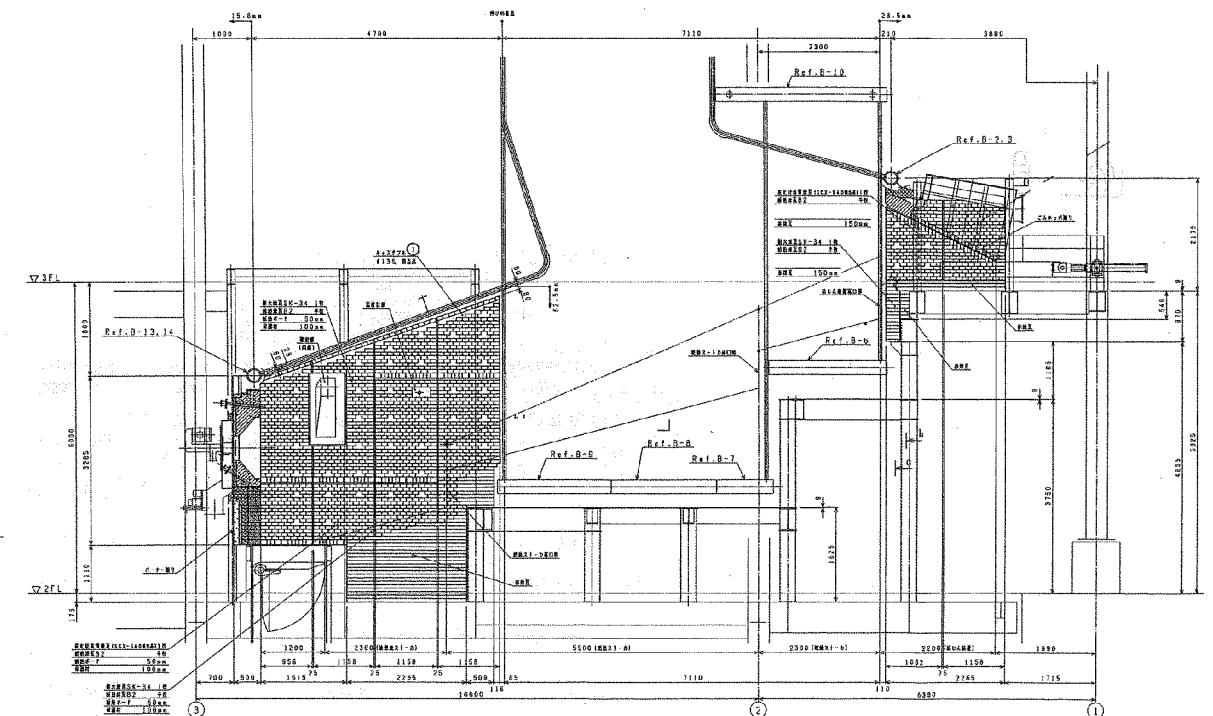
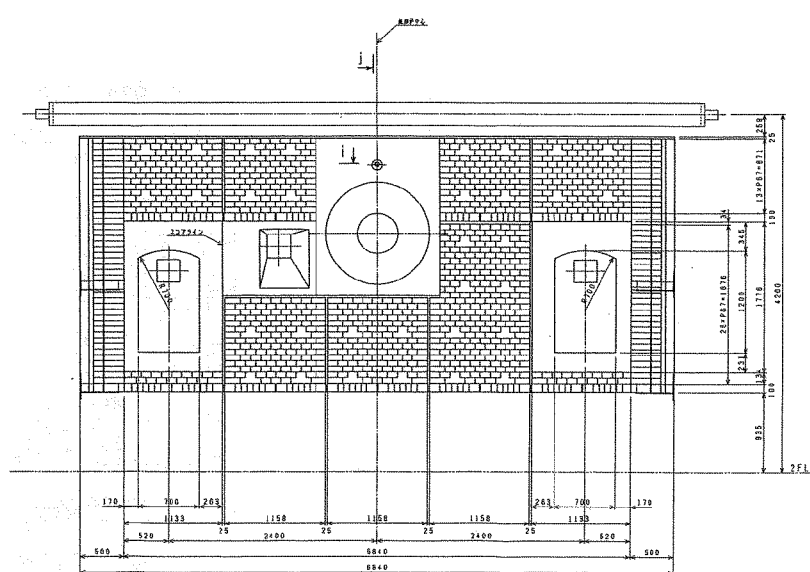
ファイナフレックスビオブランケット 180枚



給じん装置落口部

耐火物目地補修範囲

L壁も同様の施工範囲とする。
給じん装置落ち口部のL側も範囲とする。

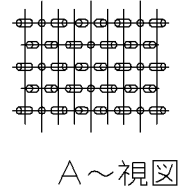
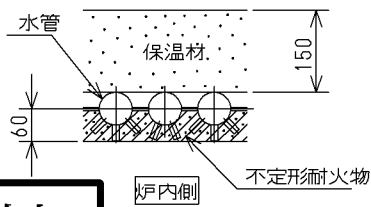
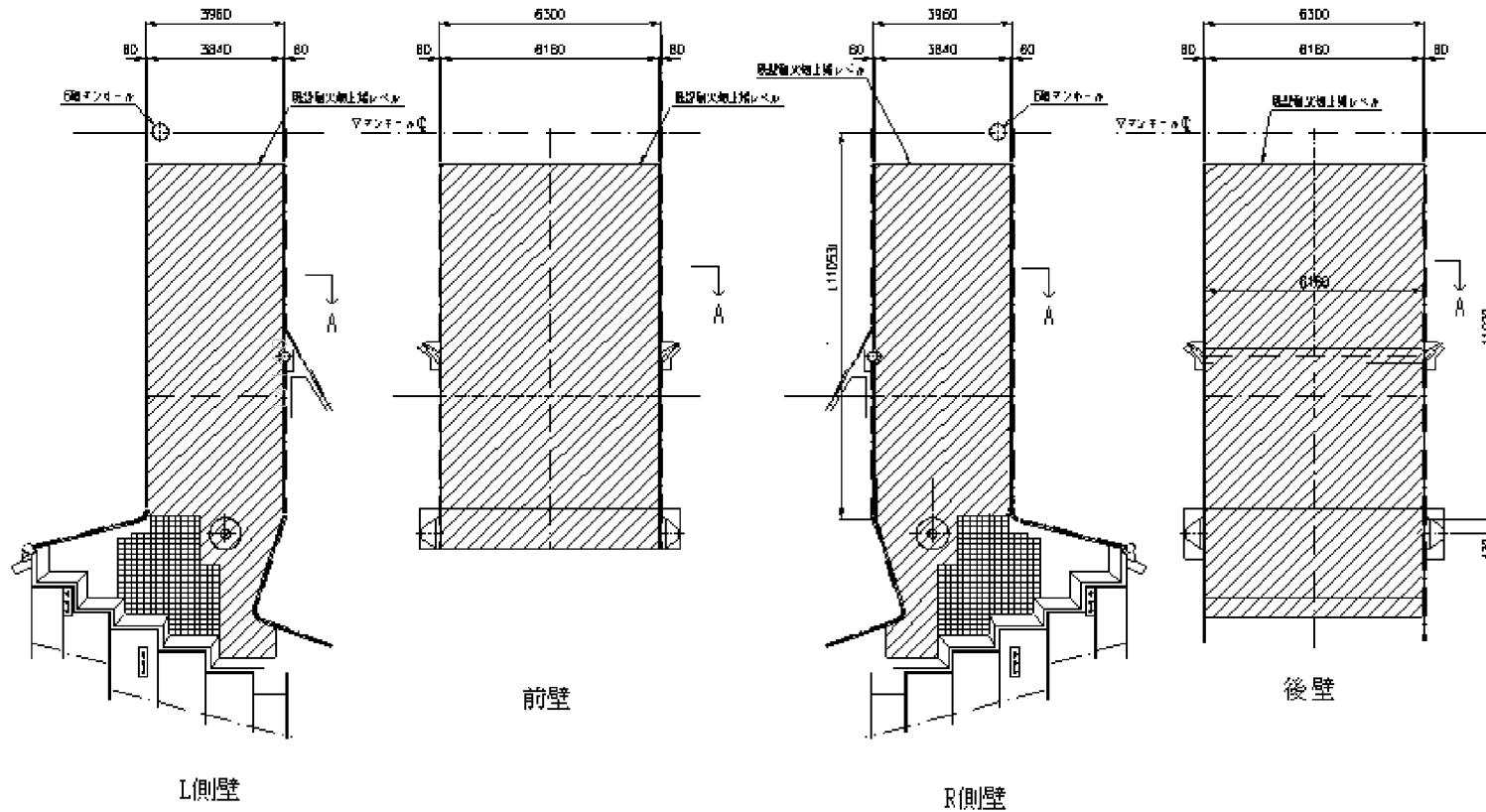


複写厳禁

環境局環境事業部

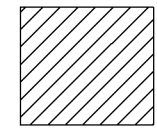
件名
白石清掃工場1・2号焼却設備定期整備業務
図面名
炉本体縦断面図(耐火物目地補修)

課長係長審査設計製図図番
21



耐火物補修範囲より施設管理担当者の定める場所の補修を行うこと。

1号炉及び2号炉 合計40m²程度

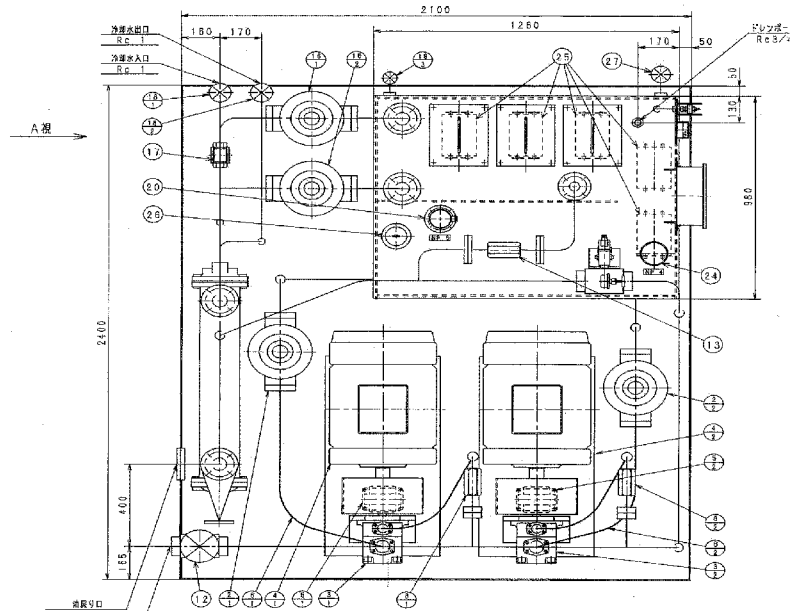


耐火物補修範囲

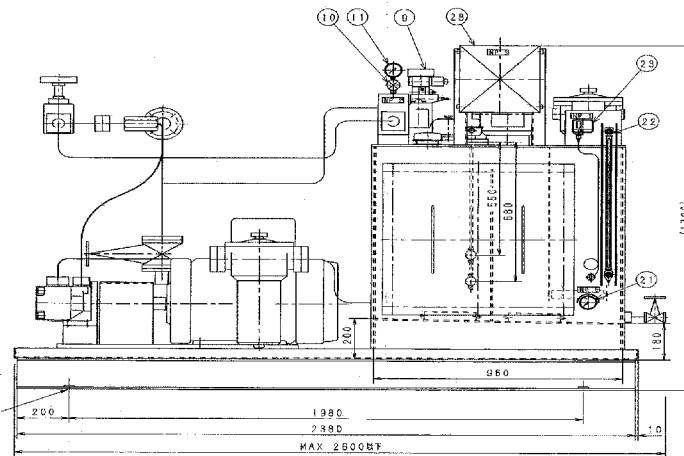
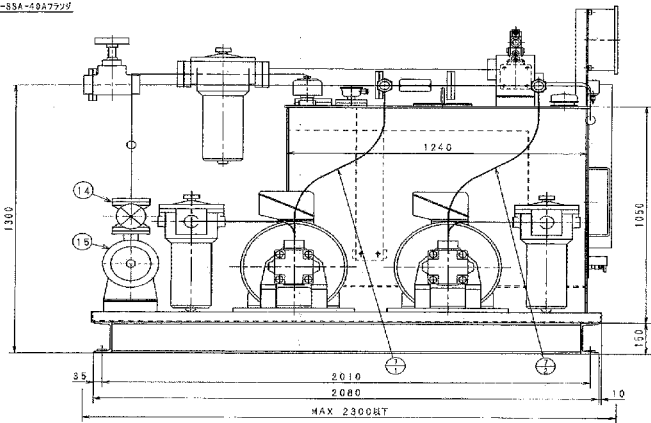
複写厳禁

環境局環境事業部

件名 白石清掃工場1・2号焼却設備定期整備業務	課長	係長	審査	設計	製図	図番
図面名 耐火物補修範囲図						22



油戻り口
 JIS 10K-50Aフランジ
 (雄フランジ付)
 油圧油口
 コニヤ1種12.10K-SSR-40Aフランジ
 雄フランジ・2.10K-SSA-40Aフランジ



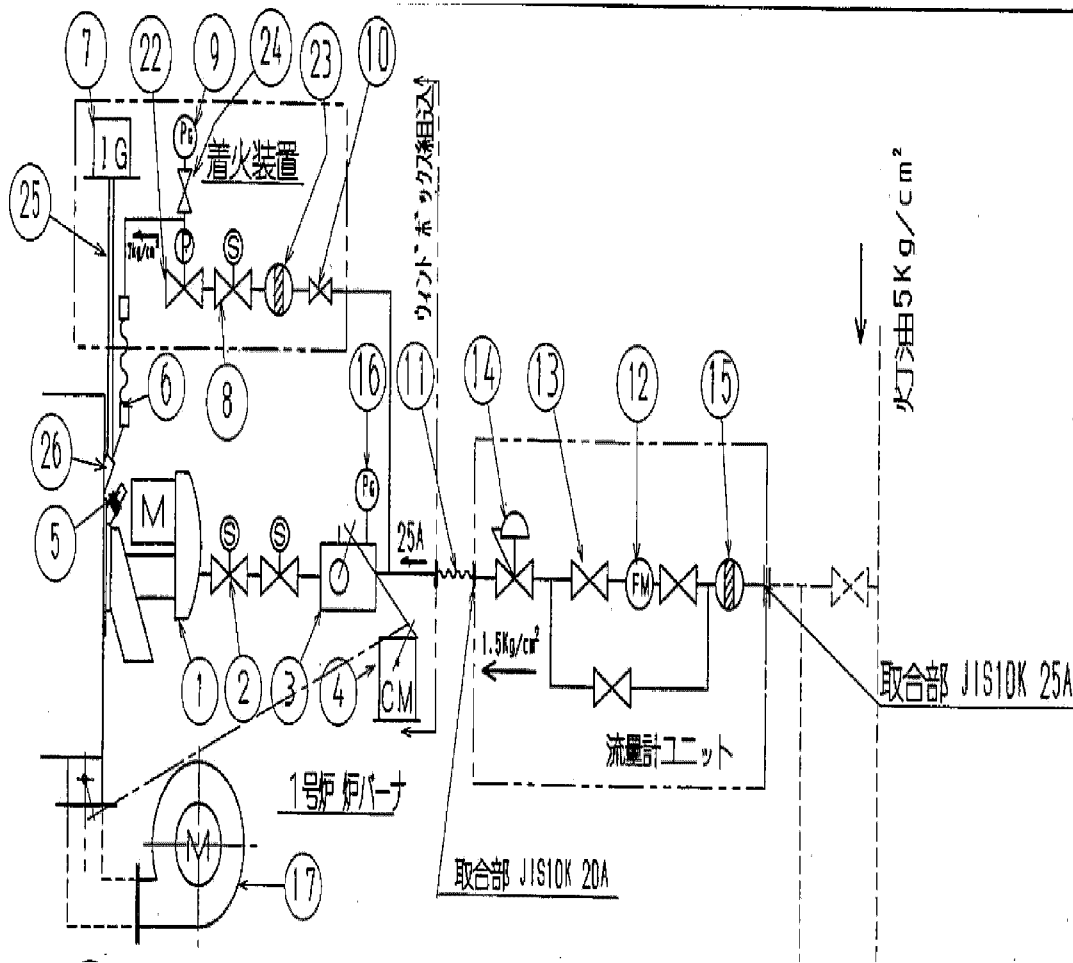
28	端子箱	1
27	ドレンバルブ	1
26	エアブリーザ	1
25	マイクロセレータ	5
24	給油口兼エアブリーザ	1
23	温度スイッチ	1
22	油圧計	1
21	温度計	1
20	フロートスイッチ	1
19	ドレンバルブ	3
18	水用ゲートバルブ	2
17	フローサイト	1
16	ラインフィルター	2
15	オイルクーラ	1
14	ゲートバルブ	1
13	チェックバルブ	1
12	高圧ストップバルブ	1
11	圧力計	1
10	ゲージバルブ	1
9	アンロード付リリーフ弁	1
8	チェックバルブ	2
7	吐出側ゴムホース	2
6	フレキシブルホース	2
5	カップリング	2
4	電動機	2
3	ペーンポンプ	2
2	サクシヨンフィルター	2
1	オイルタンク	1
記号 MARK	名 称 DESCRIPTION	数 量 Q.T.Y

複写厳禁

環境局環境事業部

件名 白石清掃工場1・2号焼却設備定期整備業務
 図面名 駆動用油圧装置外形図(1・2号)

課長 係長 審査 設計 製図 図番
 23



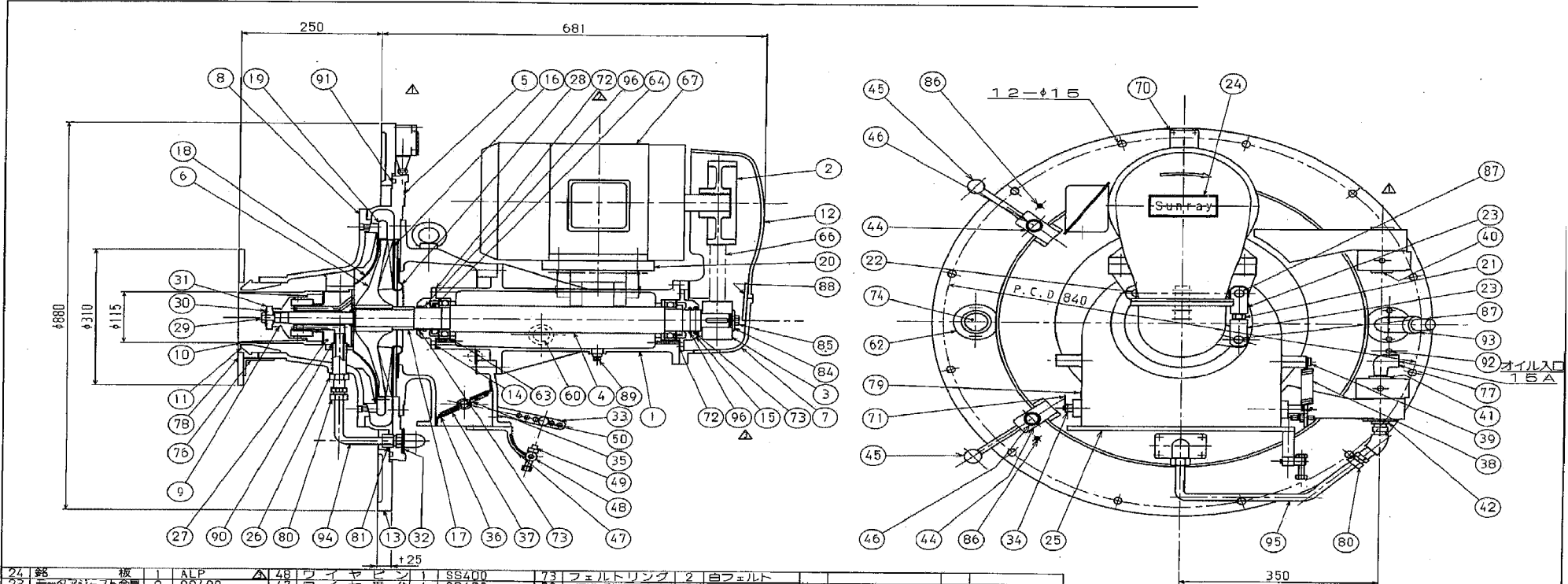
34	押入送風機		6	T2D12K-L3STM
33				
32	油ストレナ		6	SY-4 15A
31	油減圧弁		6	RD-3HA 15A
30	仕切弁		18	FH-125 15A
29	油流量計		6	OF15-AAAA0-3AA 15A
28	フレキシブルチューブ		6	10K*15A*1000L
27				
26	パイロットバーナ		9	FLGS型 8A
25	高圧コード		18	15kV NE-V
24	コック		9	BBS 8A
23	ストレナ		9	D-103 10A
22	電磁ポンプ		9	VSKX-125S
21	コントロールモータ		6	CM101
20	油調整弁		6	VC-2AV
19	油電磁弁		12	VLD3-211A-15AKJ
18	再燃バーナ		6	RBS-2.5
17	押入送風機		3	T2D24K-L3STM
16	油圧力計		9	φ50*1/4B*5K
15	油ストレナ		3	SY-4 25A
14	油減圧弁		3	RD-14H 20A
13	仕切弁		9	FH-125 25A
12	油流量計		3	OF25-AAAA0-3AA 25A
11	フレキシブルチューブ		3	10K*25A*1000L
10	コック		9	BBS 10A
9	油圧力計		9	φ50*1/4B*20K
8	油電磁弁		9	ZFD-1032-8AUK
7	点火トランス		9	G10M16-ZC
6	フレキシブルチューブ		9	30K*8A*1000L
5	フレームアイ		9	C7035A500
4	コントロールモータ		3	CM500
3	油調整弁		3	VC-3AV
2	油電磁弁		6	VD-4120-20AHKJ 20A
1	炉バーナ		3	RBS-10
番号 No.	部品名 PARTS NAME	部品コードNo. PARTS CODE	個数 QUAN.	材質・重量・仕様 MATERIAL WEIGHT SPEC

複写厳禁

環境局環境事業部

件名
白石清掃工場1・2号焼却設備定期整備業務
図面名
炉バーナ配管系統図

課長係長審査設計製図図番



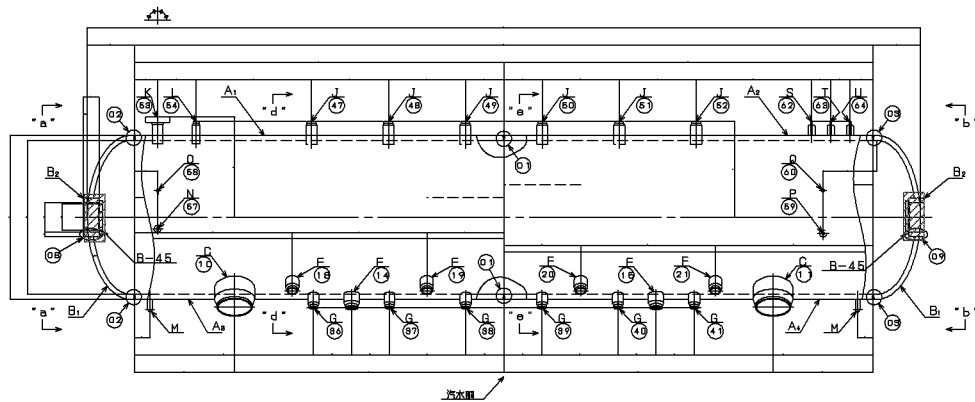
番号 No.	部品名 PARTS NAME	数量 QUAN.	材質・質量・仕様 MATERIAL, WEIGHT, SPEC.	番号 No.	部品名 PARTS NAME	数量 QUAN.	材質・質量・仕様 MATERIAL, WEIGHT, SPEC.	番号 No.	部品名 PARTS NAME	数量 QUAN.	材質・質量・仕様 MATERIAL, WEIGHT, SPEC.	番号 No.	部品名 PARTS NAME	数量 QUAN.	材質・質量・仕様 MATERIAL, WEIGHT, SPEC.
24	鉄板	1	ALP	48	ワイヤピン	1	SS400	73	フェルトリング	2	白フェルト				
23	モーターストッド	2	SS400	47	ワイヤ導管	1	SS400	72	ベアリングカバーピン	2	3分径ストッド #1500	98			
22	モーターストッド	1	SGD	46	ラッチホルト	2	SS400	71	箱	2	BeP	97			
21	モーターストッド	1	SS400	45	ラッチハンドル	2	SS400	70	マイクロスイッチ	1	5LS1-J	96	ブレードバッキン	2	ビラロン
20	モーターストッド	1	FC200	44	ラッチプレート	2	FC200	69				95	オイルバッキン(2)	1	STPS
19	ファンガイド	1	AC3A	43				68				94	オイルバッキン(1)	1	STPS
18	セパレータ	1	A1050P	42	ピンソケット	1	SS400	67	モータ	1	5.5KW 2P	93	ブレームアイ	1	C7035A
17	ファンカラン	1	S45C	41	ピンソケット(下)	1	S45C	66	平ベルト	1		92	圧力測定口	1	BeBP
16	ファン抑板	1	ALP3-1/2H	40	ピンソケット(上)	1	S45C	65				91	前ローバッキン	1	FPTラバー
15	後ベアリングカバー	1	FC200	39	スプリングホルト	1	S45C	64	ベアリングナット	2	高圧Uナット	90	ローバッキン	1	Lu
14	前ベアリングカバー	1	FC200	38	ダンパスプリング	1	SWP9	63	ベアリング	2	6210 YIC3P6	89	ドレンブラジ	1	FCMB
13	前板	1	FC200	37	一次空気ダンパ	2	SS400	62	調整カバー	1	SPC	88	ベルトカバー取付金具	1	SS400
12	ベルトカバー	1	AC3A	36	二次空気ダンパ	2	SS400	61	オイルグーシ	1	20A	87	モーターストッドピン	2	SGD
11	エアノズル	1	FC250	35	ダンパーアーム	1	SS400	60				86	ラッチストッパー	2	SS400
10	アトマイジングカップ	1	SS400	34	レバー	1	SS400	59				85	手軸ブリーチホルト	1	SS400
9	吐出口	1	S45C	33	シールプレート	1	SS400	58				84	手軸ブリーチ挿入	1	SS400
8	ファンカバー	1	FC200	32	カップ止め金具	1	SUS304	57				83	締付型電線手	1	KSL16-000N
7	ベルトカバーホルダー	1	FC200	31	廻り止め器具	1	FC200	56				82	ネジ込電線手	2	KCT16-040N
6	ピンシプレート	1	AC3A	30	カップ取付ホルト	1	FC200	55				81	二次空気目盛板	1	ALP
5	手軸	1	UT45	29	作動板	1	ALP	54				80	バックプレート取付金具	3	SS400
4	手軸ブリーチ	1	FC250	28	ワイヤ導管	1	S45C	53				79	バックプレート	1	SUS304
3	モータブリーチ	1	FC250	27	ワイヤピン	1	SS400	52				78	ストリートエールホ	1	FCMB 15A
2	モータブリーチ	1	FC250	26	ワイヤピン	1	SS400	51				77	バックプレート	1	SS400
1	本体	1	FC250	25	ワイヤピン	1	SS400	50				76			
				25	ワイヤピン	1	SS400	49				75			

注記
本図は右ビンジ用を示シ、左ビンジの場合ハ
勝手反対テリマス

複写厳禁

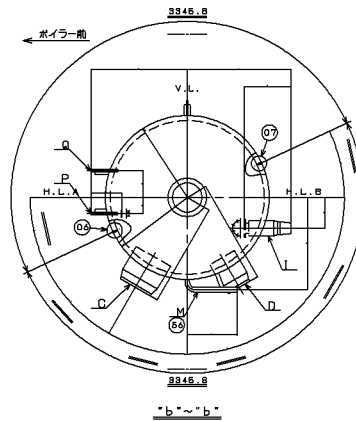
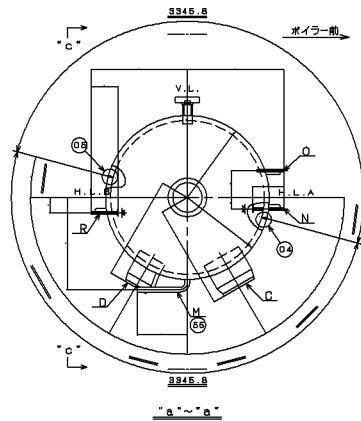
環境局環境事業部

件名 白石清掃工場3号焼却設備定期整備業務	課長	係長	審査	設計	製図	図番
図面名 炉バーナ組立断面図						

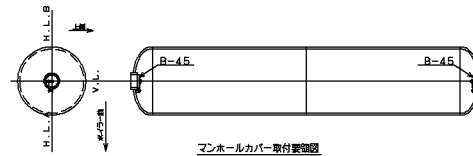


最高使用圧力 5.40 MPa

必要資材		数量
マンホールバッキン	T/#1804-RD-GR φ380×φ422×4.5t	4枚



施工対象範囲

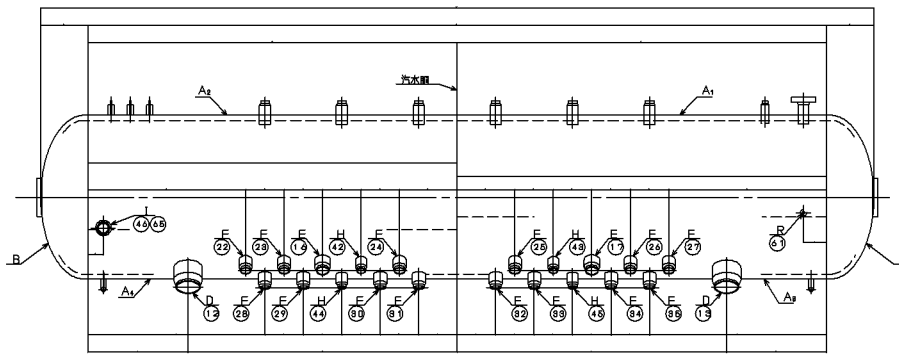


複写厳禁

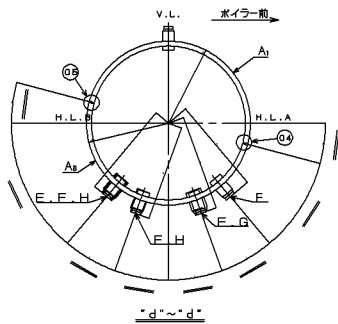
環境局環境事業部

件名 白石清掃工場1・2号焼却設備定期整備業務
 図面名 ボイラドラム構造図1

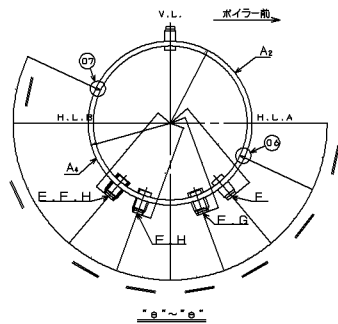
課長	係長	審査	設計	製図	図番
					26



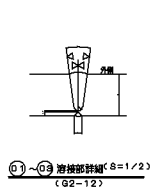
*g~*g*



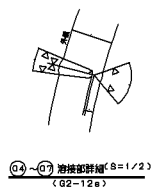
*d~*d*



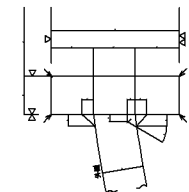
*e~*e*



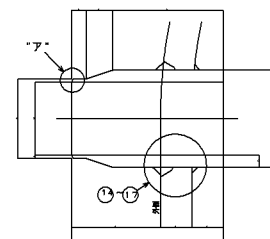
01-03 溶接部詳細 (S=1/2)
(G2-12)



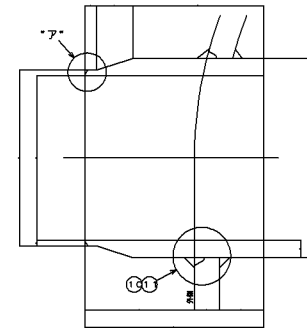
04-07 溶接部詳細 (S=1/2)
(G2-12a)



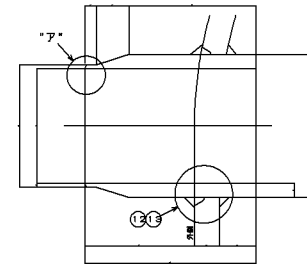
08-09 溶接部詳細 (S=1/2)
(マンネリシボリ部)



E 詳細 (S=1/4)



C 詳細 (S=1/5)



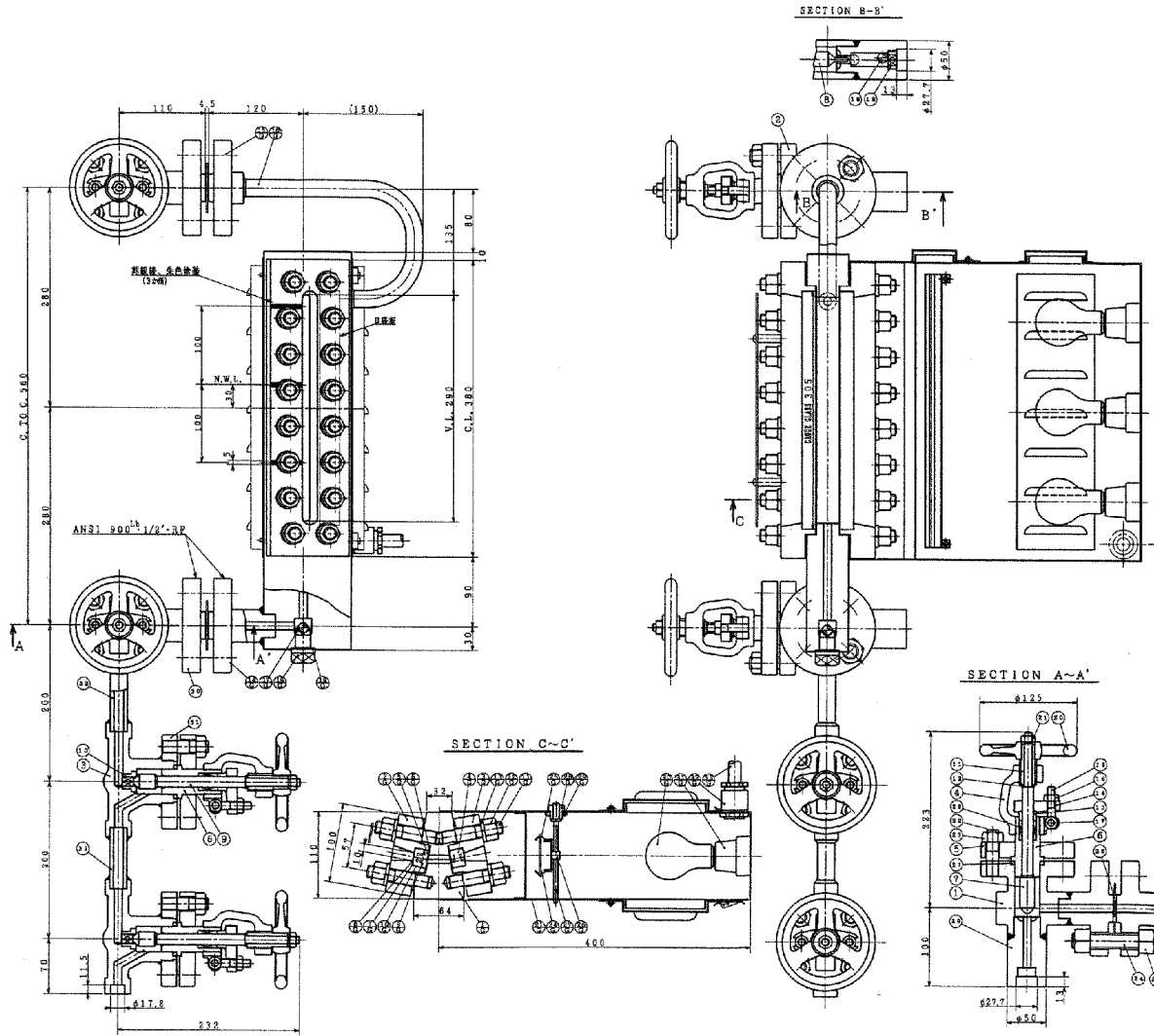
D 詳細 (S=1/5)

複写厳禁

環境局環境事業部

件名
白石清掃工場1・2号焼却設備定期整備業務
図面名
ボイラドラム構造図2

課長	係長	審査	設計	製図	図番
					27



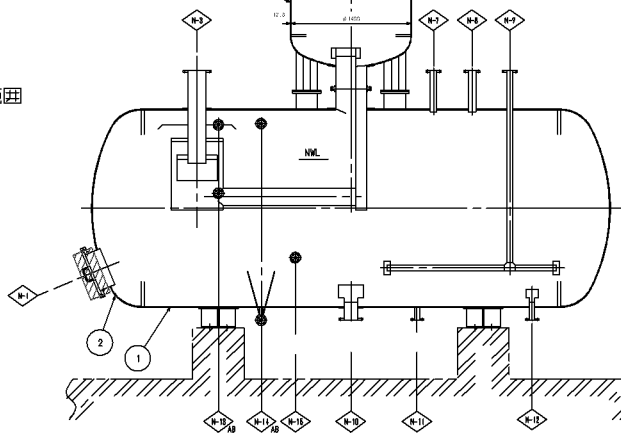
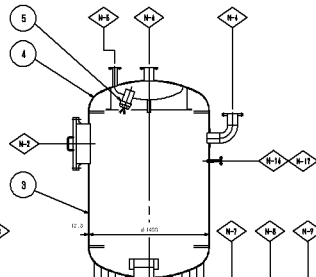
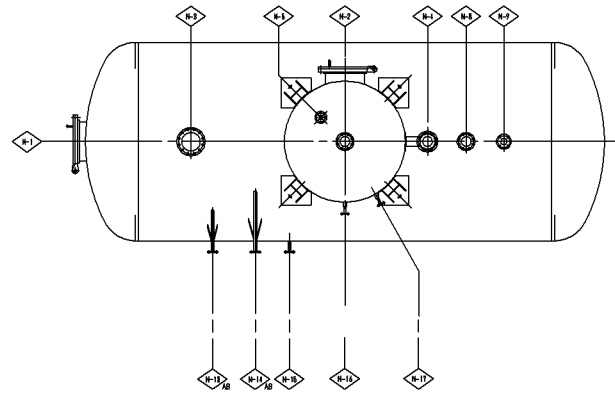
G-33	ガスケット	2PNCT 2×2mm	2m		1
G-32	グラッド	FC200		JIS F8801 A20a	1
G-31	ソケット	PORCELAIN		JIS F8401 FE-26	3
G-30	クリプトン電球			100V 50Hz	3
G-29	ロックナット	C3602			2
G-28	指差金物	C3602			2
G-27	調整ネジ	SS400			2
G-26	フィルターホルダー	SS400			1
G-25	フィルターガラス	COLOR GLASS		RED	1
G-24	フィルターガラス	COLOR GLASS		BLUE	1
G-23					
G-22					
G-21	照度器ケース	SS400			1
G-20					
G-19	ガスケット	C1100			1
G-18	フランジ	SS400			1
G-17	球弁	SUS304			1
G-16	ベンドパイプ	STPT370		15A	1
G-15	フランジ	SF440A			1
G-14	フランジ	SF440A			1
G-13	ハネ金物	SWRH			32
G-12	ナット	S45C			32
G-11	ボルト	SNB7			32
G-10	エンドハッキン	TOMBO #1000			4
G-9	サイドハッキン	TOMBO #1000			4
G-8	網蓋	C1100			2
G-7	クッションハッキン	TOMBO #1000			2
G-6	ガスケット	MACFOLL #8520			2
G-5	マイカプレート	MICA			2
G-4	透過式ゲージガラス	PFRX		No.305	2
G-3	後方カバー	S45C			1
G-2	前方カバー	S45C			1
G-1	ゲージ本体	SF440A			1
33	パイプ	STPT370		15A	1
32	パイプ	STPT370		15A	1
31	フランジ	SF440A			2
30	フランジ	SF440A			2
29	ソケット	SF440A			2
28	タイトハッキン	VALQUA #596			2
27	タイトハッキン	VALQUA #590			4
26	グラッドハッキン	P.#114.#315			4
25	ナット	S45C			16
24	ボルト	SNB7			8
23	ナット	S45C			16
22	スチッドボルト	SNB7			16
21	ナット	SS400			4
20	ハンドル	FC200			4
19	球弁受	SUS304			1
18	球弁	SUS304			1
17	ピン	S25C			8
16	ナット	S25C			8
15	ボルト	S45C			8
14	フランジ	SF440A			4
13	ハッキン押え	SS400			4
12	座金	S25C			4
11	スピンドルプッシュ	S25C			4
10	バルブフード	SUS304			2
9	スピンドル	SUS304			1
8	スピンドル	SUS304			1
7	スピンドル	SUS304			1
6	バルブカバー	S45C			4
5	フランジ	SF440A			4
4	ヨーク	SF440A			4
3	ドレンバルブ本体	SF440A			2
2	上部バルブ本体	SF440A			1
1	下部バルブ本体	SF440A			1
品番	部品名称	材質	備考	数量	

複写厳禁

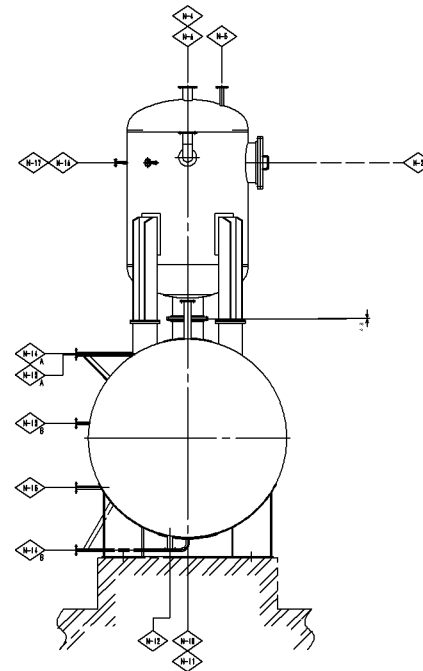
環境局環境事業部

件名
白石清掃工場1・2号焼却設備定期整備業務
図面名
ボイラドラム水面計・弁組立図

課長	係長	審査	設計	製図	図番
					28



施工対象範囲



主 仕 様		
型 式	蒸気加圧スプレー式	
数 量	3 基	
処 理 能 力	69 l/h	
貯 水 量	19 m ³	
構 造	溶接鋼板製	
処理水酸素含有量	0.007 mg/l	
常 用 圧 力	0.3 MPa	
常 用 温 度	143 °C	
最 高 使 用 圧 力	0.48 MPa	
最 高 使 用 温 度	158 °C	

主 要 部 材 質			
照号	名 称	材 質	数 量
1	下部胴体	SS400	1
2	下部鏡板	SS400	2
3	上部胴体	SS400	1
4	上部鏡板	SS400	2
5	スプレーノズル	SCS19	7

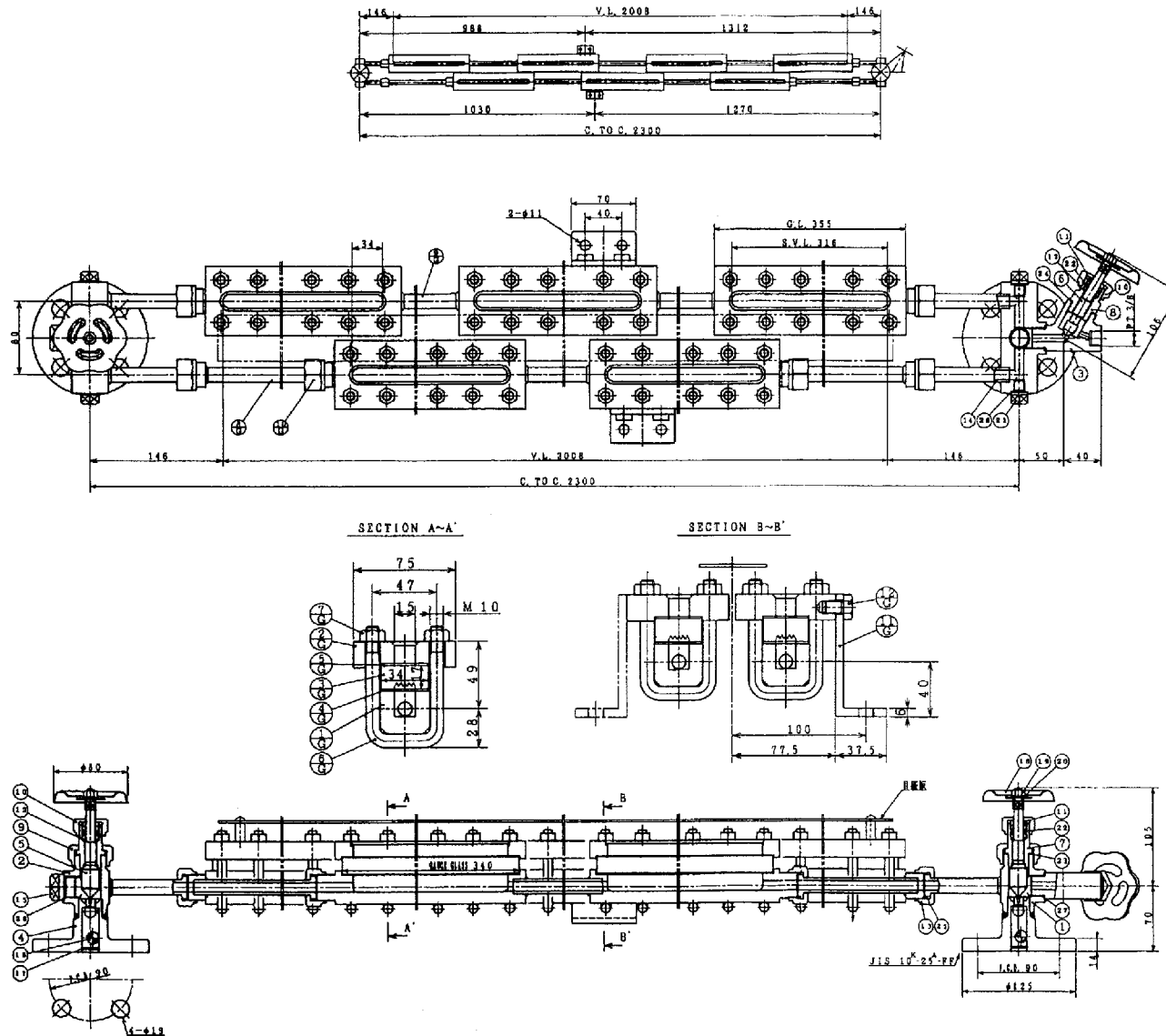
ノズル表					
記号	数量	口径	フランジ形式	用 途	備 考
N-1	1	450 ^A	JIS 10 ^K 弁	マンホール	
N-2	1	450 ^A	JIS 10 ^K 弁	マンホール	
N-3	1	200 ^A	JIS 10 ^K 弁	蒸気入口	
N-4	1	100 ^A	JIS B 8210 JIS 10 ^K -RF	安全弁	
N-5	1	40 ^A	JIS 10 ^K 弁	空気抜き	
N-6	1	100 ^A	JIS 10 ^K 弁	給水入口	
N-7	1	65 ^A	JIS 10 ^K 弁	ミニマムフロー	
N-8	1	80 ^A	JIS 10 ^K 弁	蒸気式空気予熱器	
N-9	1	65 ^A	JIS 10 ^K 弁	暖気用	
N-10	1	150 ^A	JIS 10 ^K 弁	給水出口	
N-11	1	50 ^A	JIS 10 ^K 弁	フロータンクへ	
N-12	1	50 ^A	JIS 10 ^K 弁	復水タンクへ	
N-13 ^B	2	25 ^A	JIS 10 ^K 弁	レベル発信器	
N-14 ^B	2	25 ^A	JIS 10 ^K 弁	水面計	
N-15	1	25 ^A	JIS 10 ^K 弁	温度計	
N-16	1	15 ^A	JIS 10 ^K 弁	圧力計	
N-17	1	15 ^A	JIS 10 ^K 弁	圧力検出	

複写厳禁

環境局環境事業部

件 名
白石清掃工場1・2号焼却設備定期整備業務
図面名
脱気器構造図

課長	係長	審査	設計	製図	図 番
					29



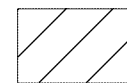
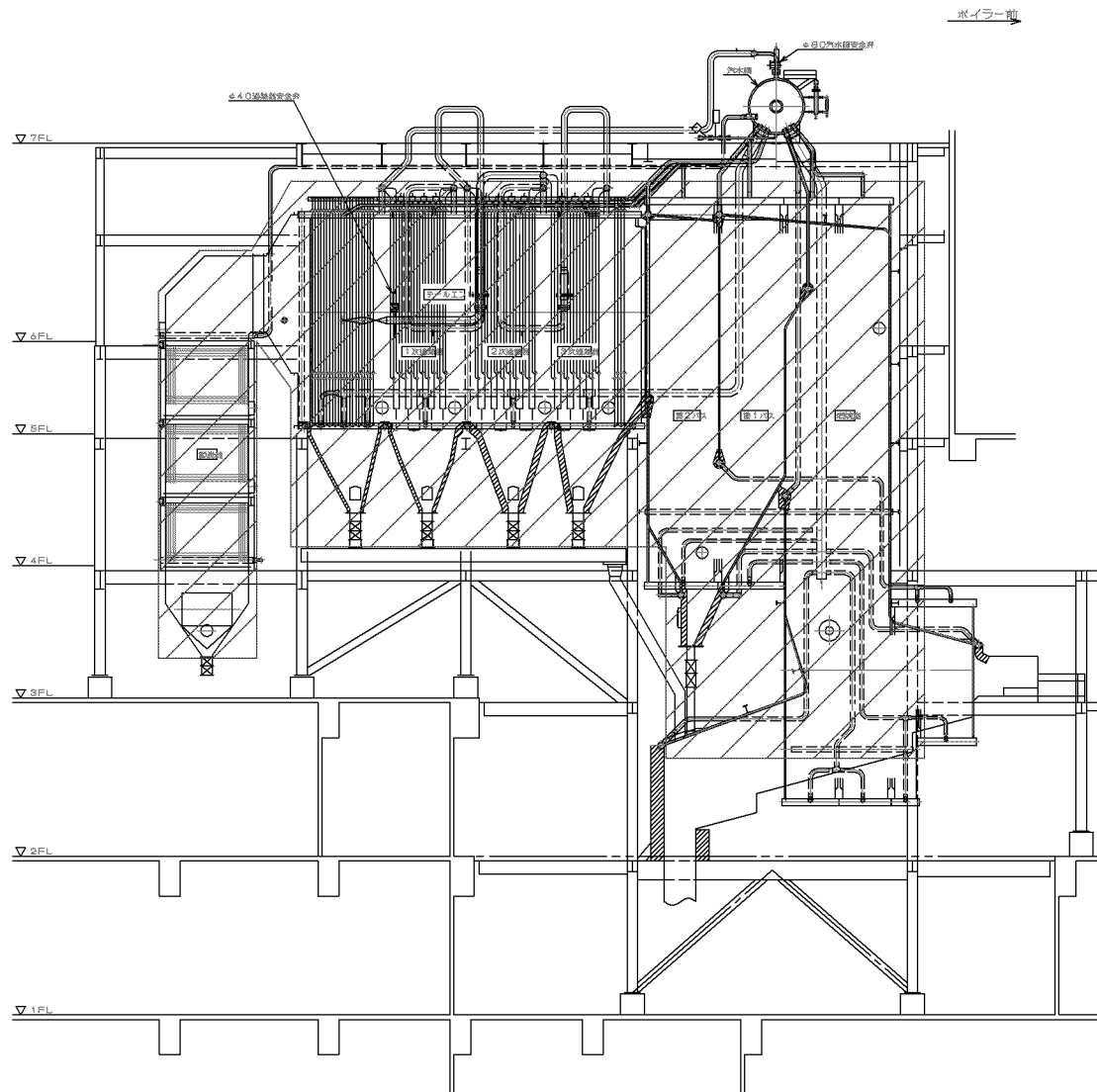
G-12	ボルト	SS400			4
G-11	指示金具	SS400			2
G-10	グランドナット	SS400			2
G-9	リードパイプ	STPT370		3/8	5
G-8	リードパイプ	STPT370/SUS304		3/8	2
G-7	ナット	SS400			126
G-6	"U"ボルト	SS400			63
G-5	クッションパッキン	TOYO #2240			7
G-4	ガスケット	VALQUA #6501			7
G-3	反射式ゲージガラス	BO-SI GLASS		No.98	7
G-2	カバー	SS400			7
G-1	ゲージ本体	S25C			7
28	銅パッキン	C1100P	19×13×1		4
27	銅パッキン	C1100P	28×23×1.5		1
26	銅パッキン	C1100P	28×23×1		1
25	銅パッキン	C1100P	23×10×1.5		6
24	銅パッキン	C1100P	31×25×1.5		1
23	銅パッキン	C1100P	31×24×1		2
22	グランドパッキン	PILLAR #150			3
21	プラグ	SS400			4
20	バネザガネ	SMRH			3
19	ナット	SS400			3
18	ハンドル	SS400			3
17	ボール受	SUS304			2
16	珠弁	SUS304			2
15	プラグ	SS400			1
14	リードパイプ	SUS304			4
13	グランドナット	SS400			4
12	パッキングワッシャー	SS400			3
11	パッキング挿入	SS400			3
10	グランドナット	SS400			3
9	グランドナット	SS400			1
8	カバーナット	SS400			1
7	バルブカバー	SS400			2
6	スピンデル	SUS304			1
5	スピンデル	SUS304			2
4	フランジ	SP440A			2
3	ドレンバルブ本体	SP440A			1
2	上部バルブ本体	SP440A			1
1	下部バルブ本体	SP440A			1
品番	部品名称	材質	備考	数量	

複写厳禁

環境局環境事業部

件名
白石清掃工場1・2号焼却設備定期整備業務
図面名
脱気器水面計・弁組立図

課長	係長	審査	設計	製図	図番
					30



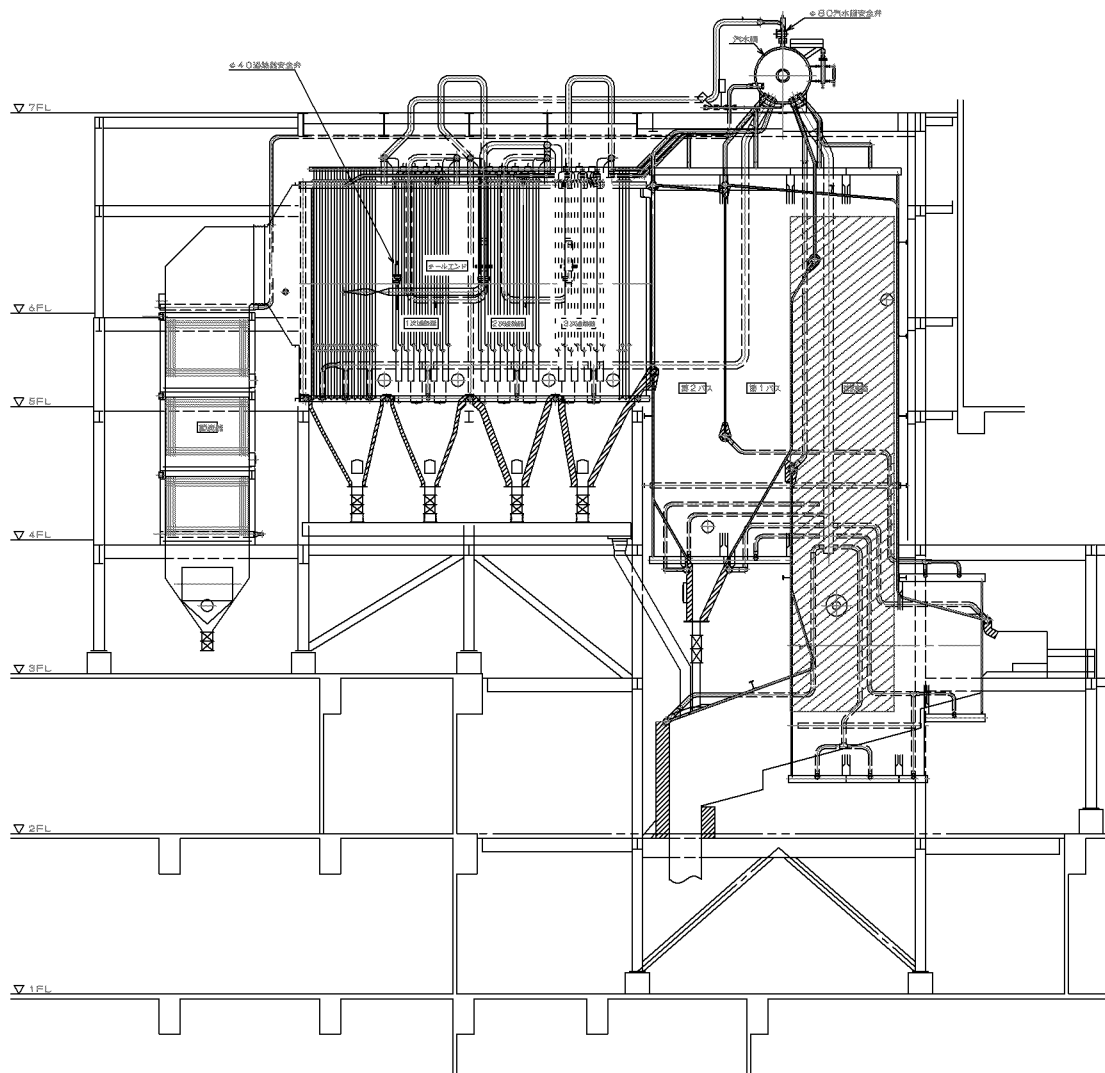
水管清掃範囲

複写厳禁

環境局環境事業部

件名
白石清掃工場1・2号焼却設備定期整備業務
図面名
水管清掃範囲図

課長	係長	審査	設計	製図	図番
					31



(予定) 別途工事施工箇所

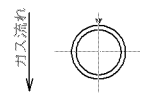
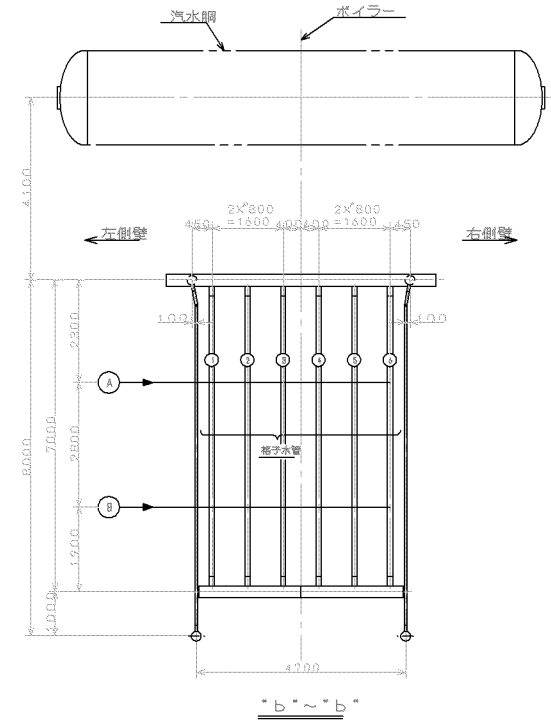
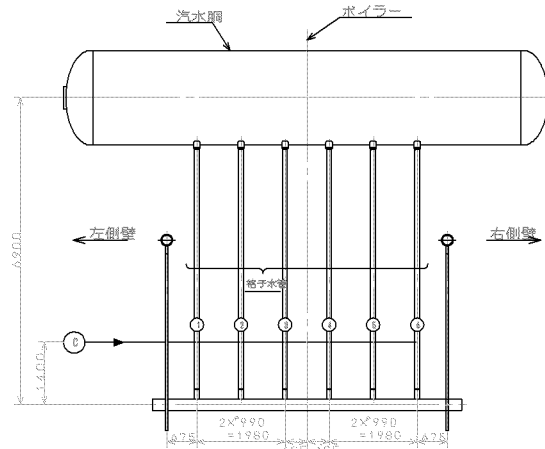
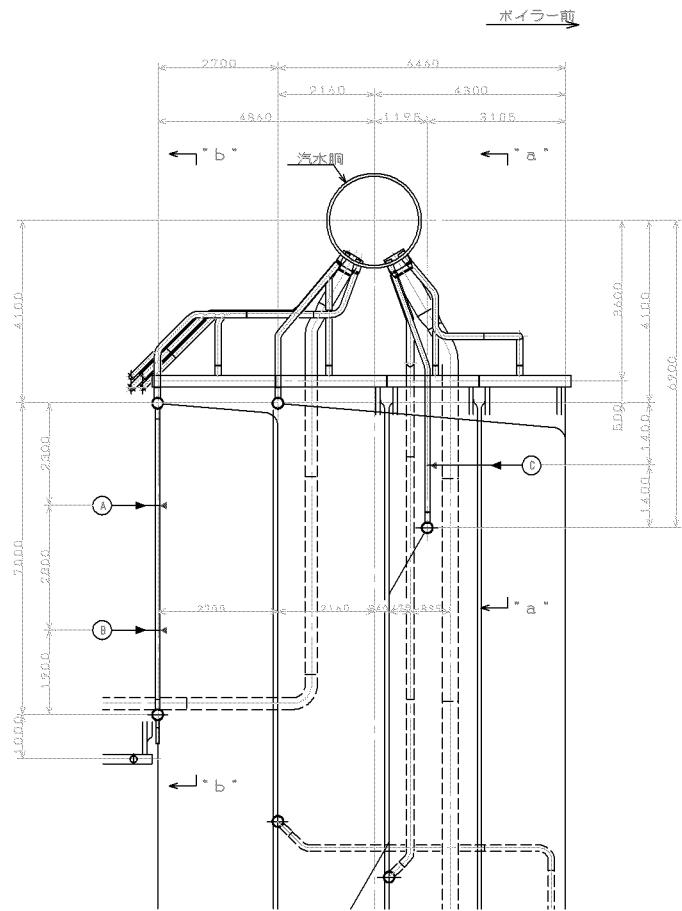
1・2号燃焼室耐火物補修箇所

複写厳禁

環境局環境事業部

件名 白石清掃工場1・2号焼却設備定期整備業務
 図面名 別途発注工事施工予定範囲図

課長	係長	審査	設計	製図	図番
					32



測定箇所 (S=F)

- 注 1. 「←」印部は肉厚測定ライン(レベル)を示す。
- 注 2. 「▼」印部は肉厚測定箇所を示す。

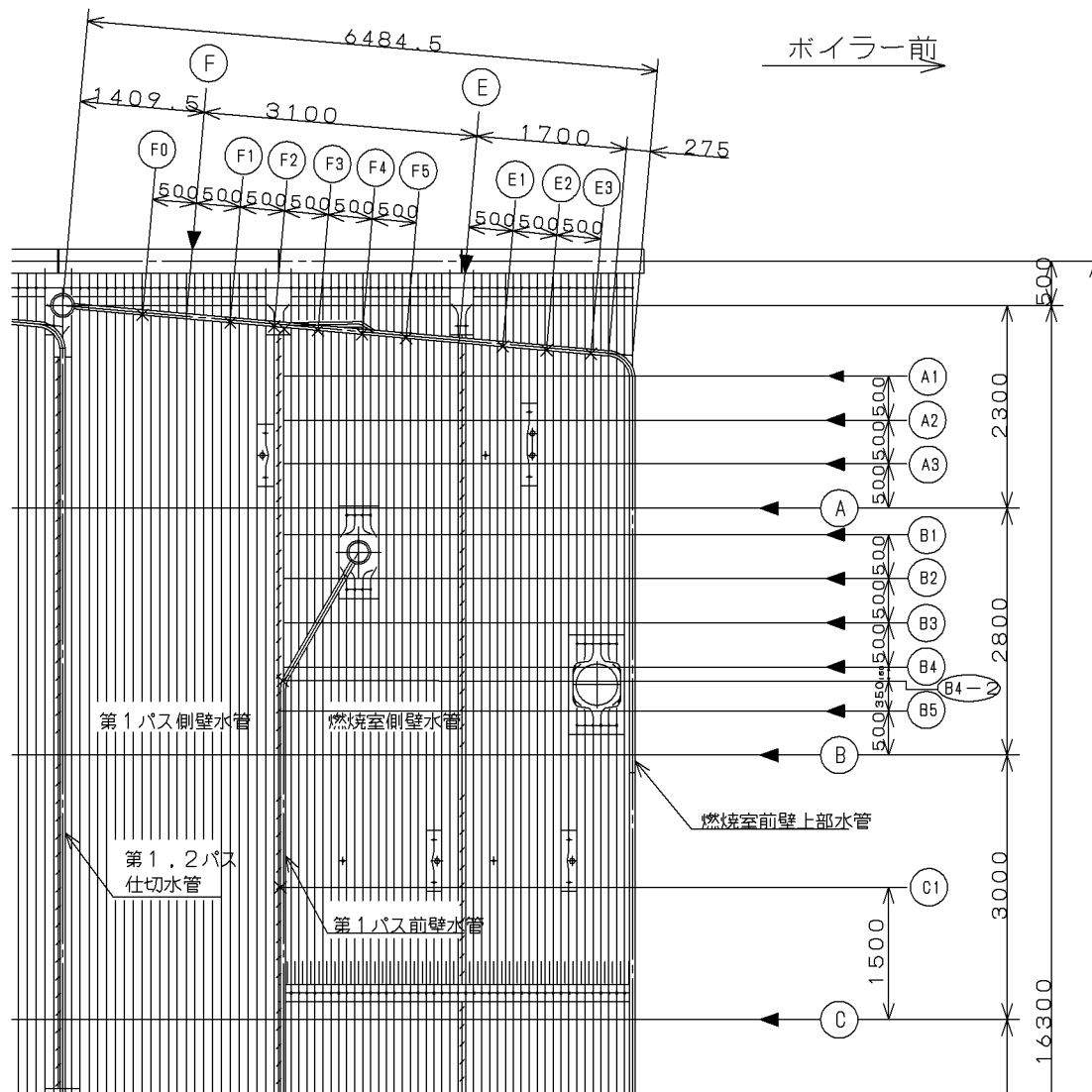
整備対象範囲
1・2号炉

複写厳禁

環境局環境事業部

件名
白石清掃工場1・2号焼却設備定期整備業務
図面名
ボイラー水管測定位置図(1/6)

課長	係長	審査	設計	製図	図番
					33



※ 各測定位置については、図面番号46参照
 A1～A3、B1は燃燒室前壁、燃燒室側壁
 B2、B3、B4、B5は燃燒室前壁、1パス前壁（燃燒室側、1パス側）、燃燒室側壁
 C1、B4-2は1パス前壁（1パス側）
 F0～F5、E～E3は燃燒室前壁

注 1. 「←」印部は肉厚測定ライン（レベル）を示す。
 2. 「▼」「×」印部は肉厚測定箇所を示す。

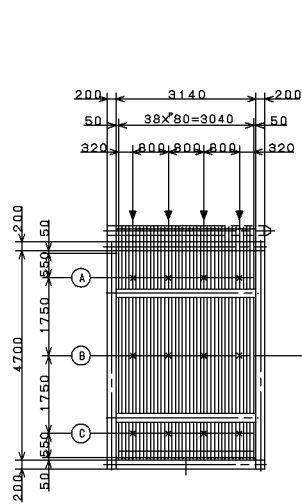
整備対象範囲
 1・2号炉

複写厳禁

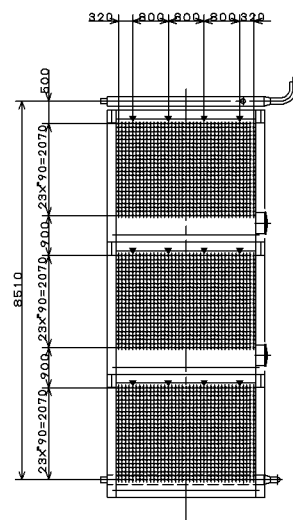
環境局環境事業部

件名
 白石清掃工場1・2号焼却設備定期整備業務
 図面名
 ボイラー水管測定位置図(3/6)

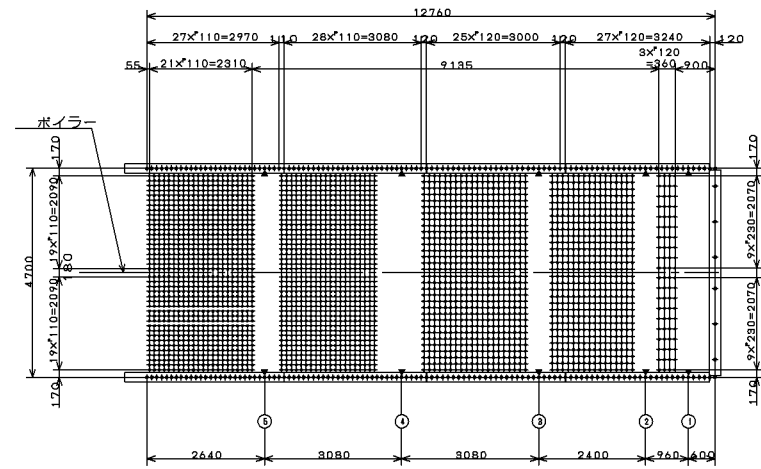
課長	係長	審査	設計	製図	図番
					35



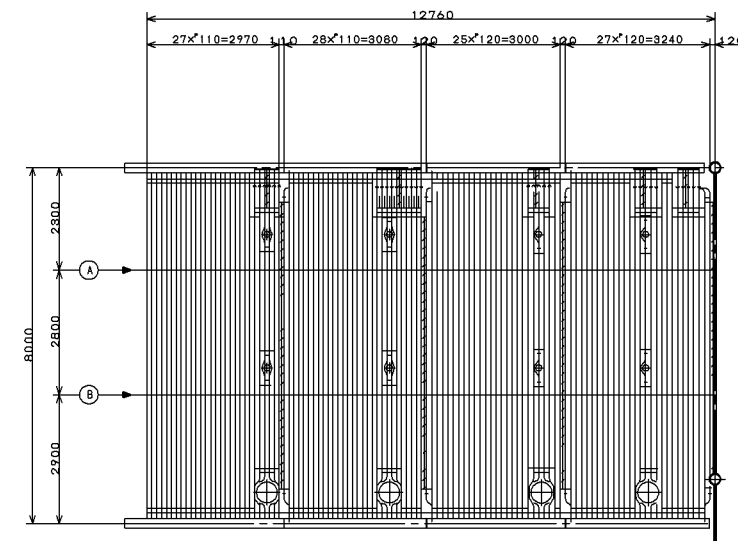
ボイラー前



節炭器加熱管

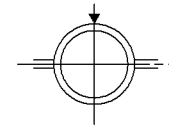


ボイラー前



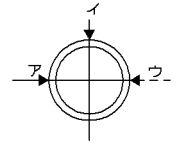
テールエンド側壁水管

炉外



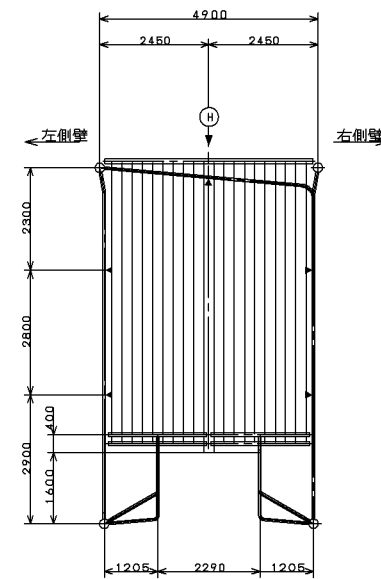
測定箇所 (S=F)
(テールエンド側壁水管)

ガス流れ



測定箇所 (S=F)
(節炭器加熱管)

- 注 1. 「▲」印部は肉厚測定ライン(レベル)を示す。
2. 「▼」「×」印部は肉厚測定箇所を示す。



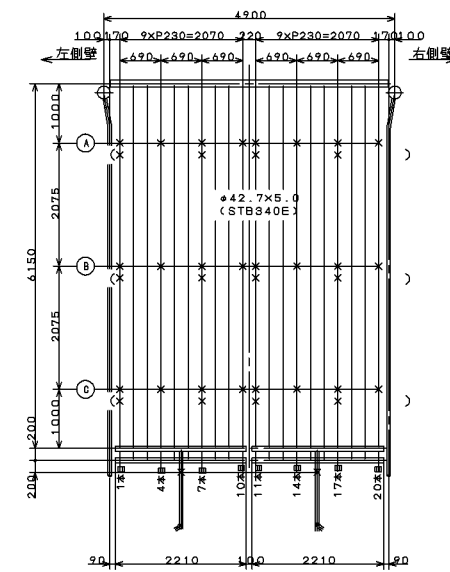
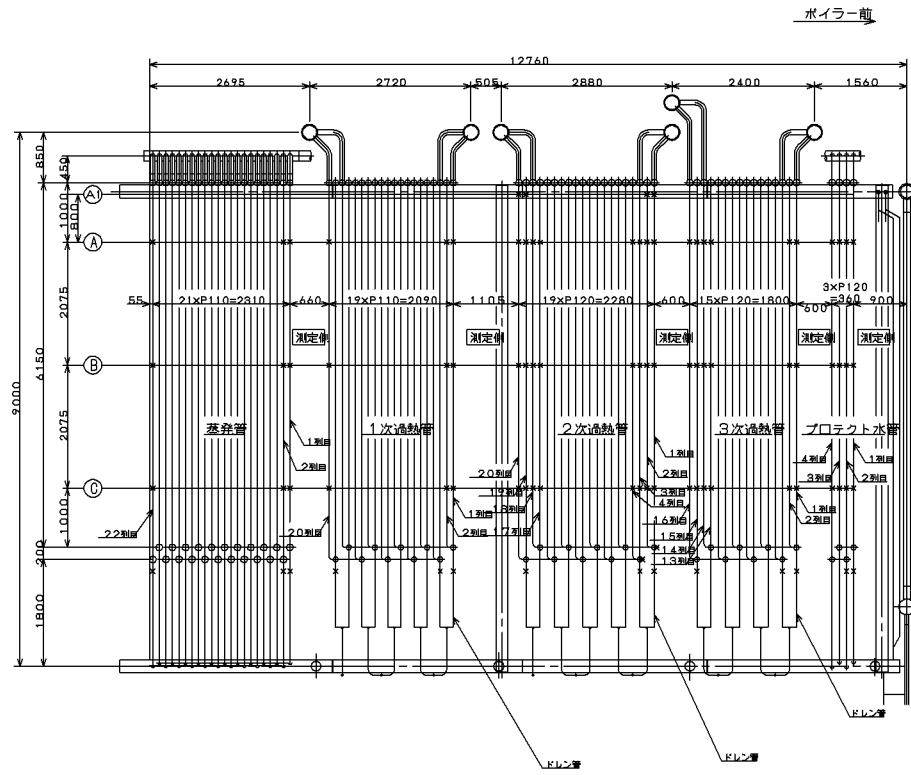
整備対象範囲
1・2号炉

複写厳禁

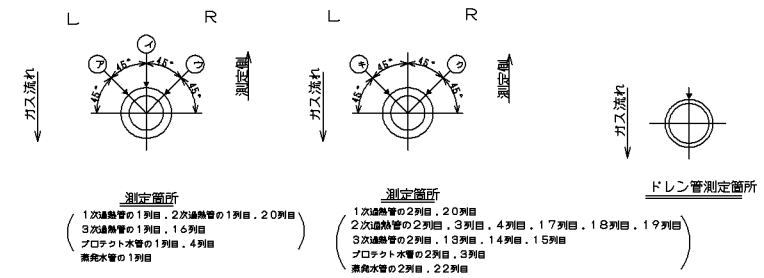
環境局環境事業部

件名
白石清掃工場1・2号焼却設備定期整備業務
図面名
ボイラー水管測定位置図(4/6)

課長	係長	審査	設計	製図	図番
					36



プロテクト水管
 ()なしは1列目、4列目の測定点を示す。
 ()付きは2列目、3列目の測定点を示す。



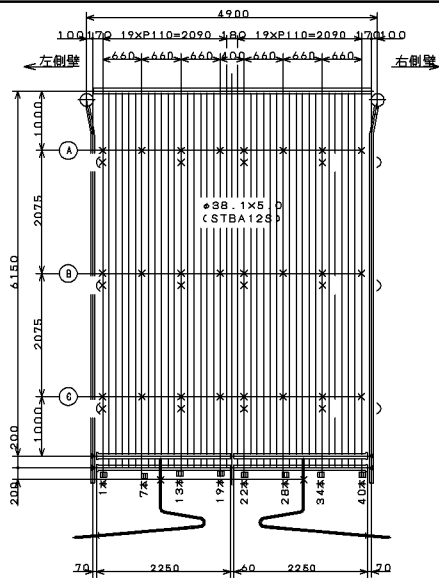
- 注 1. 位置を間違えないようにマーキング等の方法を考慮すること。
 2. X, V印は肉厚測定点とする。
 3. プロテクト水管は、それぞれの測定側より奥行き2本までを測定すること。

複写厳禁

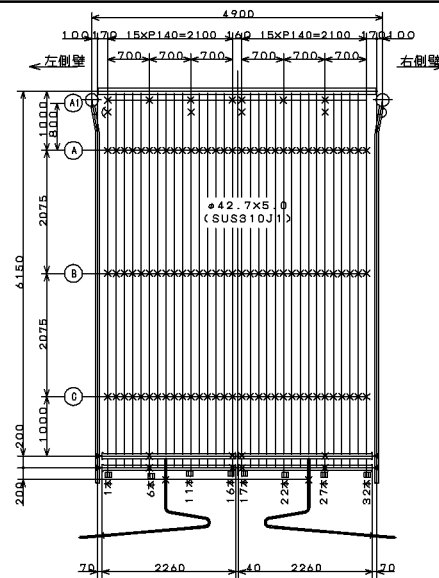
整備対象範囲
 1・2号炉

環境局環境事業部

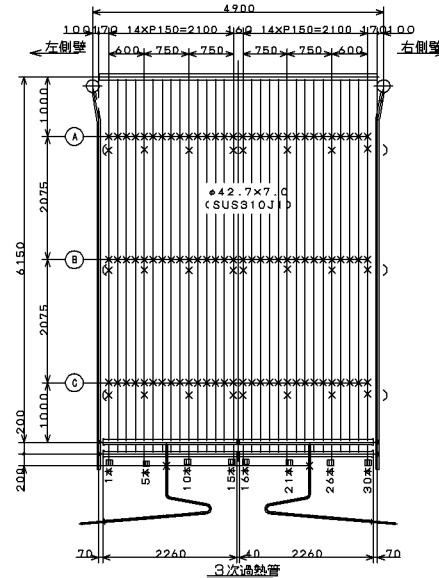
件名 白石清掃工場1・2号焼却設備定期整備業務	課長	係長	審査	設計	製図	図番
図面名 ボイラ水管測定位置図(5/6)						37



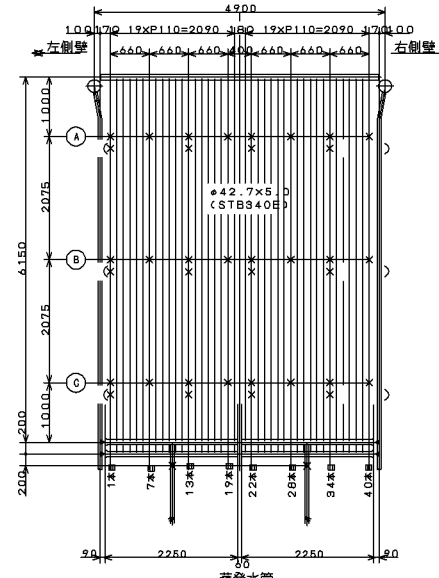
() などは1列目の測定点を示す。() 付きは2列目、20列目の測定点を示す。



A~Cラインについて、1~4列目、17~20列目の1~32本目を測定点とする。
A1ラインについて、1・2・19・20列目を測定し。() などは1・20列目、() 付きは2・19列目の測定点を示す。



() などは1列目、15列目、16列目の測定点を示す。() 付きは2列目、13列目、14列目の測定点を示す。



() などは1列目の測定点を示す。() 付きは2列目、22列目の測定点を示す。

- 注 1. 位置を間違えないようにマーキング等の方法を考慮すること。
2. X, ▼ 印は肉厚測定点とする。
3. プロテクト水管は、それぞれの測定側より奥行き2本までを測定すること。

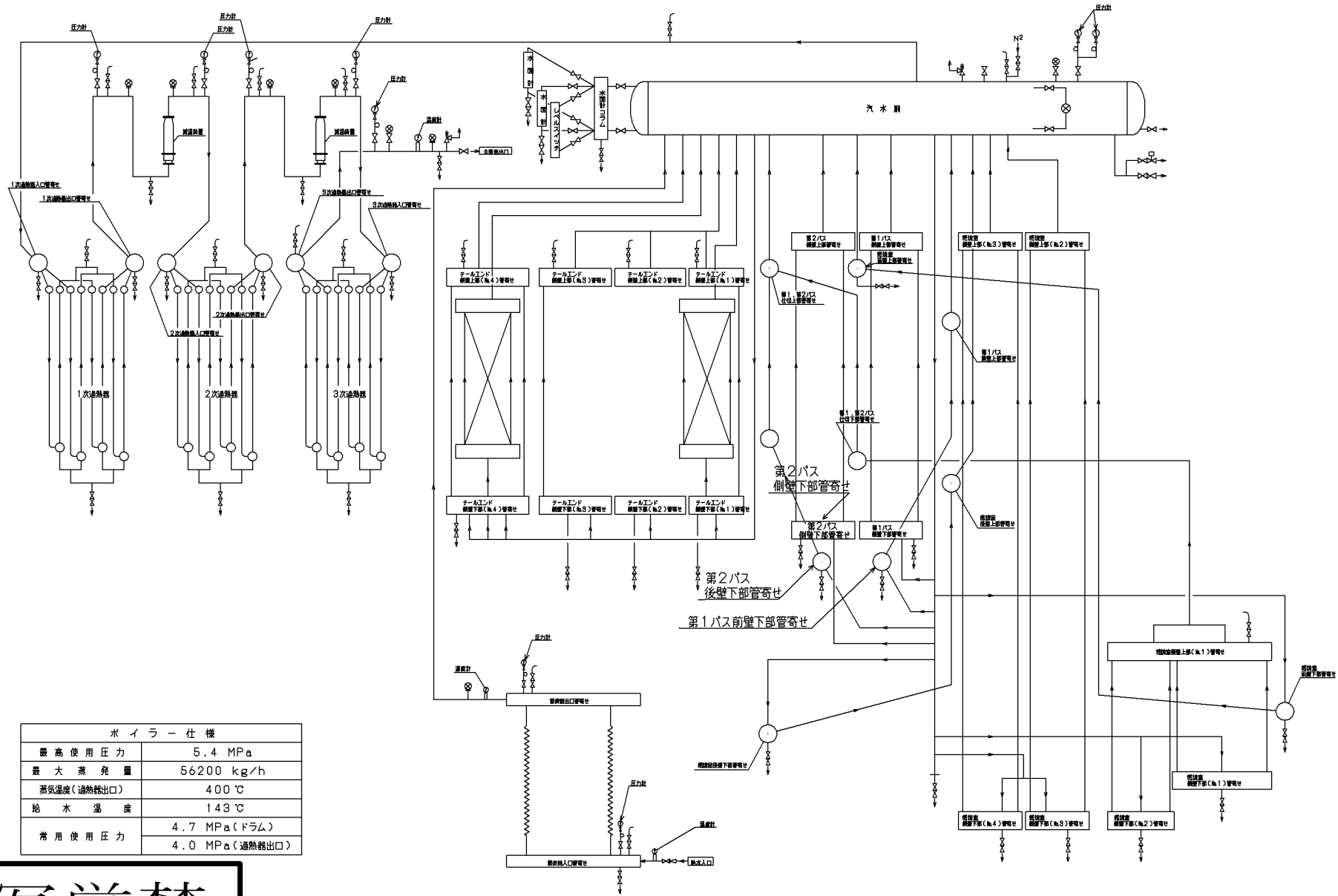
整備対象範囲
1・2号炉

複写厳禁

環境局環境事業部

件名 白石清掃工場1・2号焼却設備定期整備業務
図面名 ボイラ水管測定位置図(6/6)

課長	係長	審査	設計	製図	図番
					38



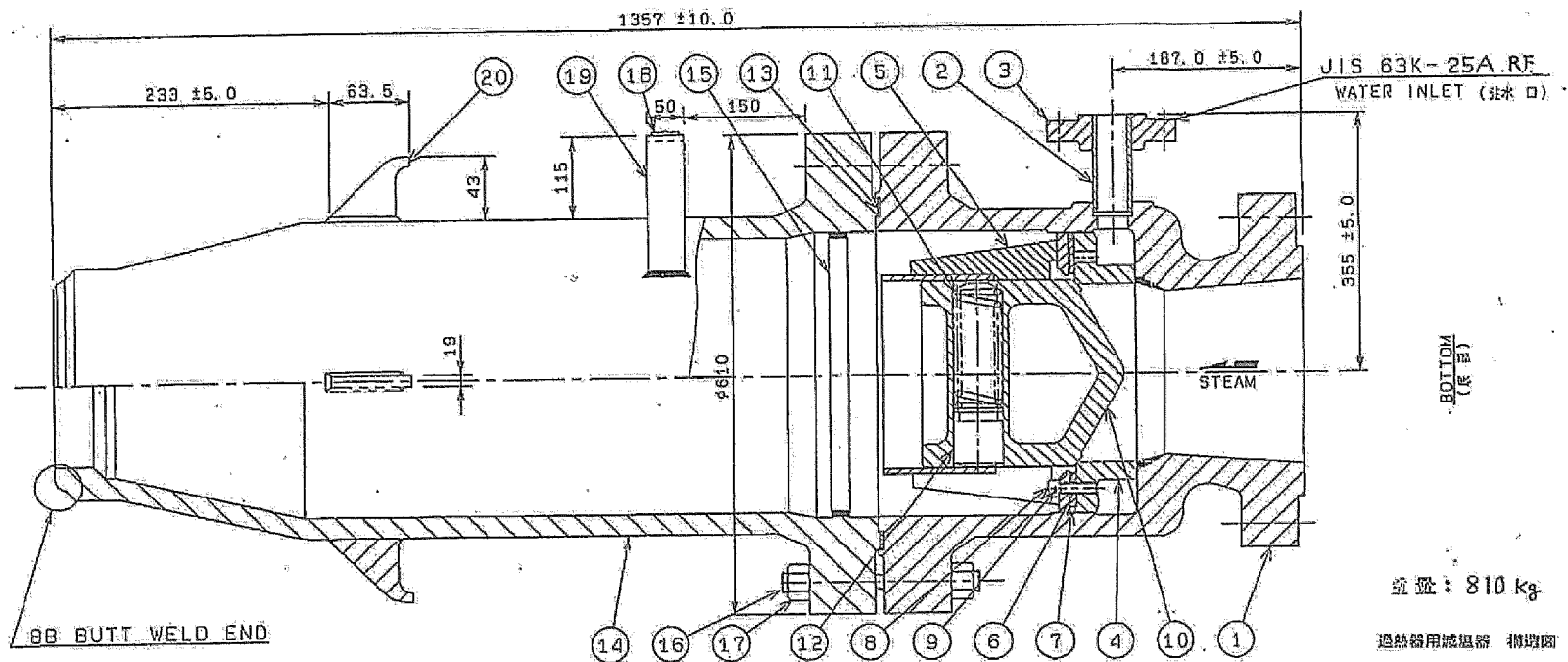
ボイラー仕様	
最高使用圧力	5.4 MPa
最大蒸発量	56200 kg/h
蒸気温度(過熱器出口)	400 ℃
給水温度	143 ℃
常用使用圧力	4.7 MPa(ドラム)
	4.0 MPa(過熱器出口)

複写厳禁

環境局環境事業部

件名 白石清掃工場1・2号焼却設備定期整備業務
 図面名 ボイラ本体配管系統図

課長	係長	審査	設計	製図	図番
					39



10	FLOW PLUG (フロープラグ)	SCPH21	20	LIFTING LUG (リフティングラグ)	SS400
9	SCREW LOCK (スクリューロック)	SUS304	19	BRACKET (ブラケット)	SS400
8	CAP SCREW (キャップスクリュー)	SNB7	18	NAME PLATE (ネームプレート)	SUS304
7	SEAL PACKING (シールパッキング)	PILLAR 6528	17	NUT (ナット)	S45C
6	DISTRIBUTION PLATE (分配プレート)	SS400	16	STUD BOLT (スタッドボルト)	SNB7
5	CAGE ASSEMBLY (ケージ)	/	15	PLUG STOP (プラグストップ)	S8410
4	PLUG SEAT (プラグシート)	SCPH2	14	MIXING CHAMBER (ミキシングチャンバー)	SCPH2
3	MANIFOLD FLANGE (マニホールドフランジ)	ASTM A105	13	GASKET (ガスケット)	TCMB01006-GR
2	MANIFOLD PIPE (マニホールドパイプ)	STPT370	12	WEAR BUTTON (ウェアボタン)	SUS420J2
1	HOUSING (ハウジング)	SCPH2	11	SPRING (スプリング)	ASTM A638-660 (sg)
Part. No. 品番	Description 名称	Material 材質	Part. No. 品番	Description 名称	Material 材質

複写厳禁

整備対象範囲

1・2号炉 整備台数 各2台

環境局環境事業部

件名
白石清掃工場1・2号焼却設備定期整備業務
図面名
過熱器減温器外形図

課長	係長	審査	設計	製図	図番
					40