

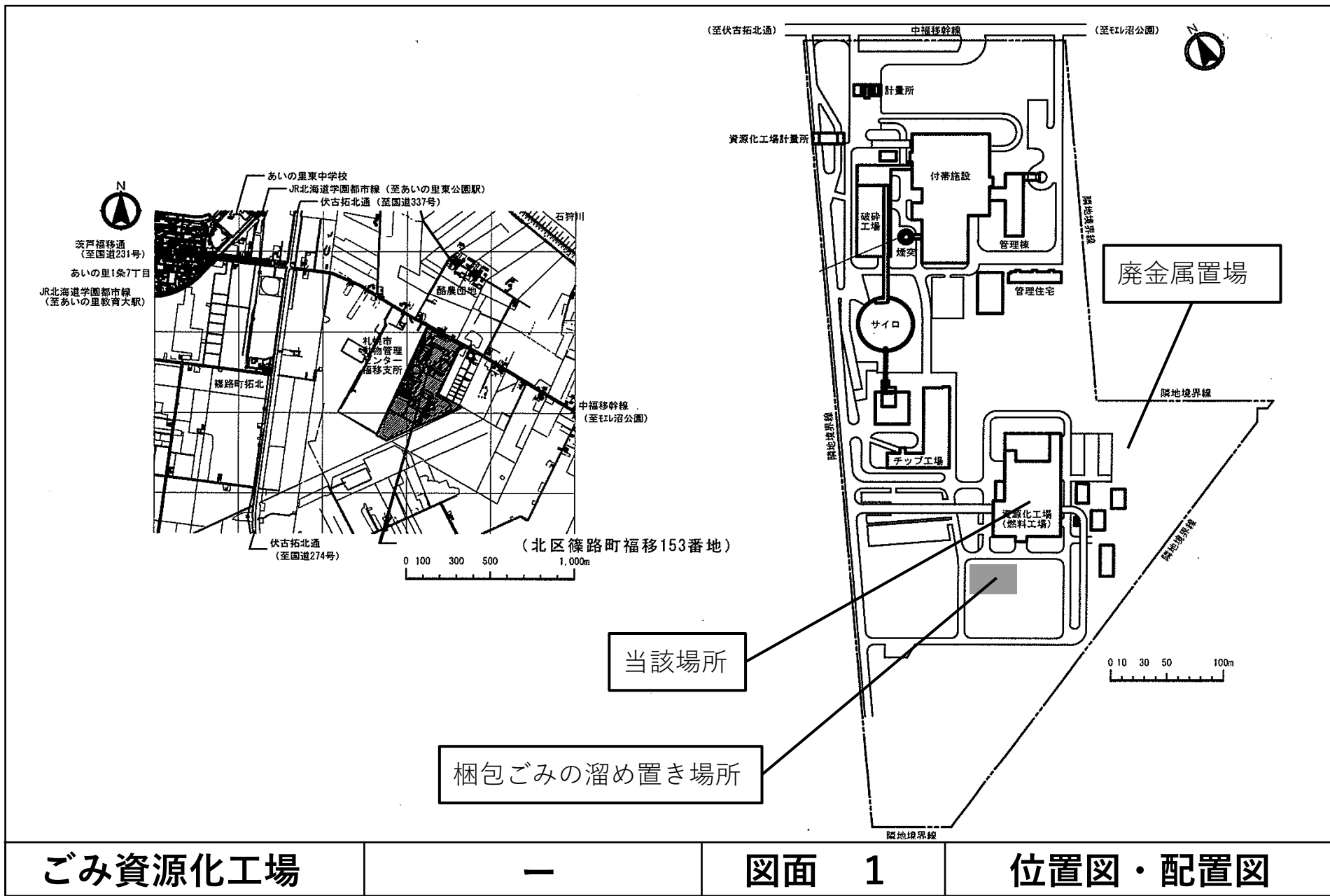
令和5年度

設計図面

業務名称 ごみ資源化工場定期整備業務

1	位置図・配置図	6	成形ライン【サイロ排出コンベヤ(木)】 サイロ排出コンベヤ(木)整備	10-3	共用ライン【不適物コンベヤ2】 発火監視装置整備
2-1	平面図 FL+0～2300	7	成形ライン【成形機】 成形機整備	10-4	中央操作室【1ライン・2ライン・不適物コンベヤ2】 発火監視装置整備
2-2	平面図 FL+2300～5200	8-1	成形ライン【成形機潤滑ユニット】 潤滑ユニット整備 1/2	11	共用ライン【投入ゲート】 投入ゲート整備
2-3	平面図 FL+5200～7500	8-2	成形ライン【成形機潤滑ユニット】 潤滑ユニット整備 2/2	12-1	その他【梱包機】 梱包機整備 1/2
2-4	平面図 FL+7500～9200	9-1	成形ライン【除塵装置】 各部洗浄整備	12-2	その他【梱包機】 梱包機整備 2/2
2-5	平面図 FL+9200～12100	9-2	成形ライン【除塵装置】 加圧浮上槽及び活性炭槽整備		
3	全体処理フロー	9-3	成形ライン【除塵装置】 スクルーコンベヤ整備		
4	1ライン【破砕機潤滑油ポンプ】 ボトムベアリング潤滑ユニット整備	10-1	1ライン【排出コンベヤ】 発火監視装置整備		
5	2ライン【サイクロン】 サイクロン2-2整備	10-2	2ライン【排出コンベヤ】 発火監視装置整備		

札幌市環境局環境事業部白石清掃工場



ごみ資源化工場

—

図面 1

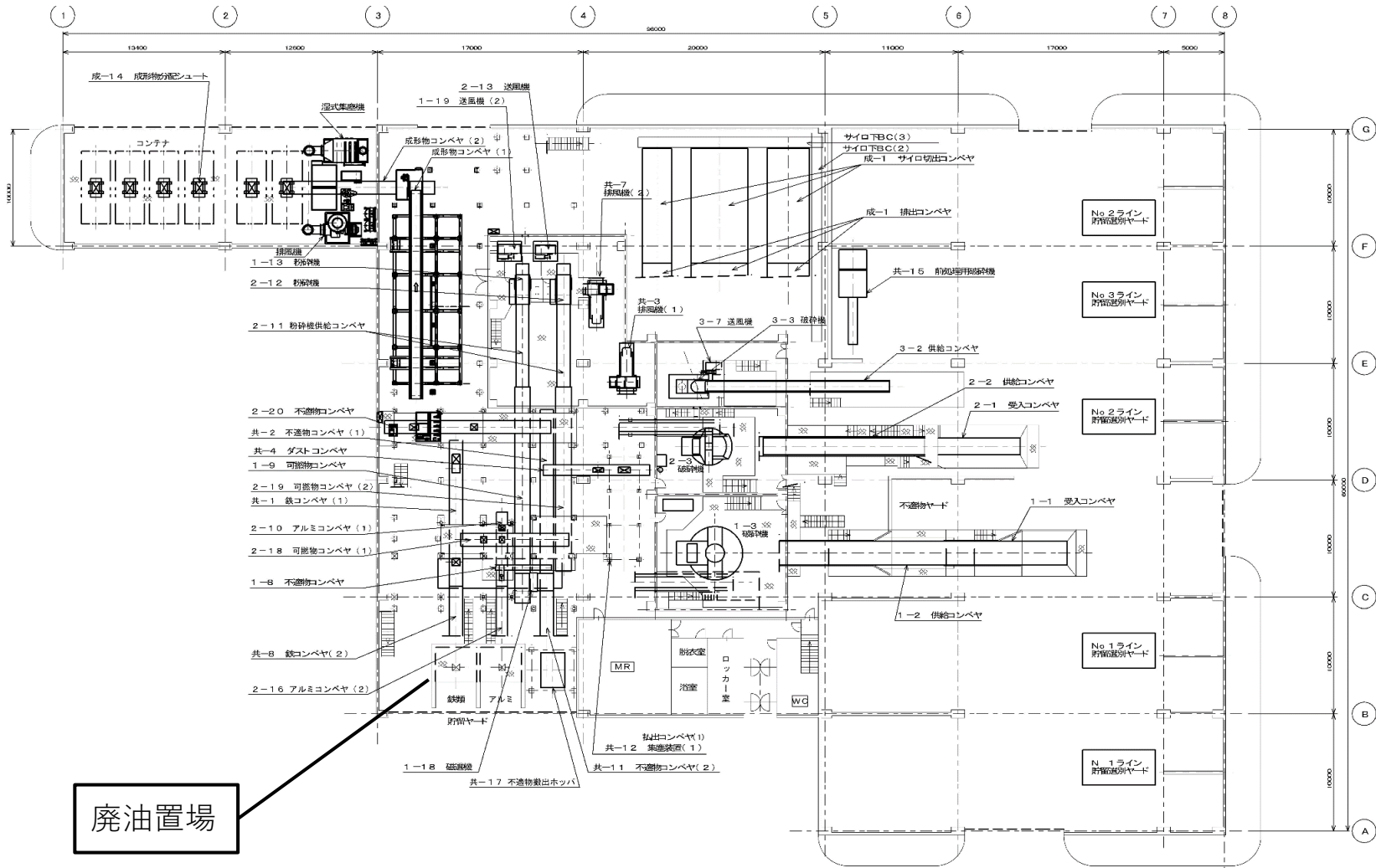
位置図・配置図

当該場所

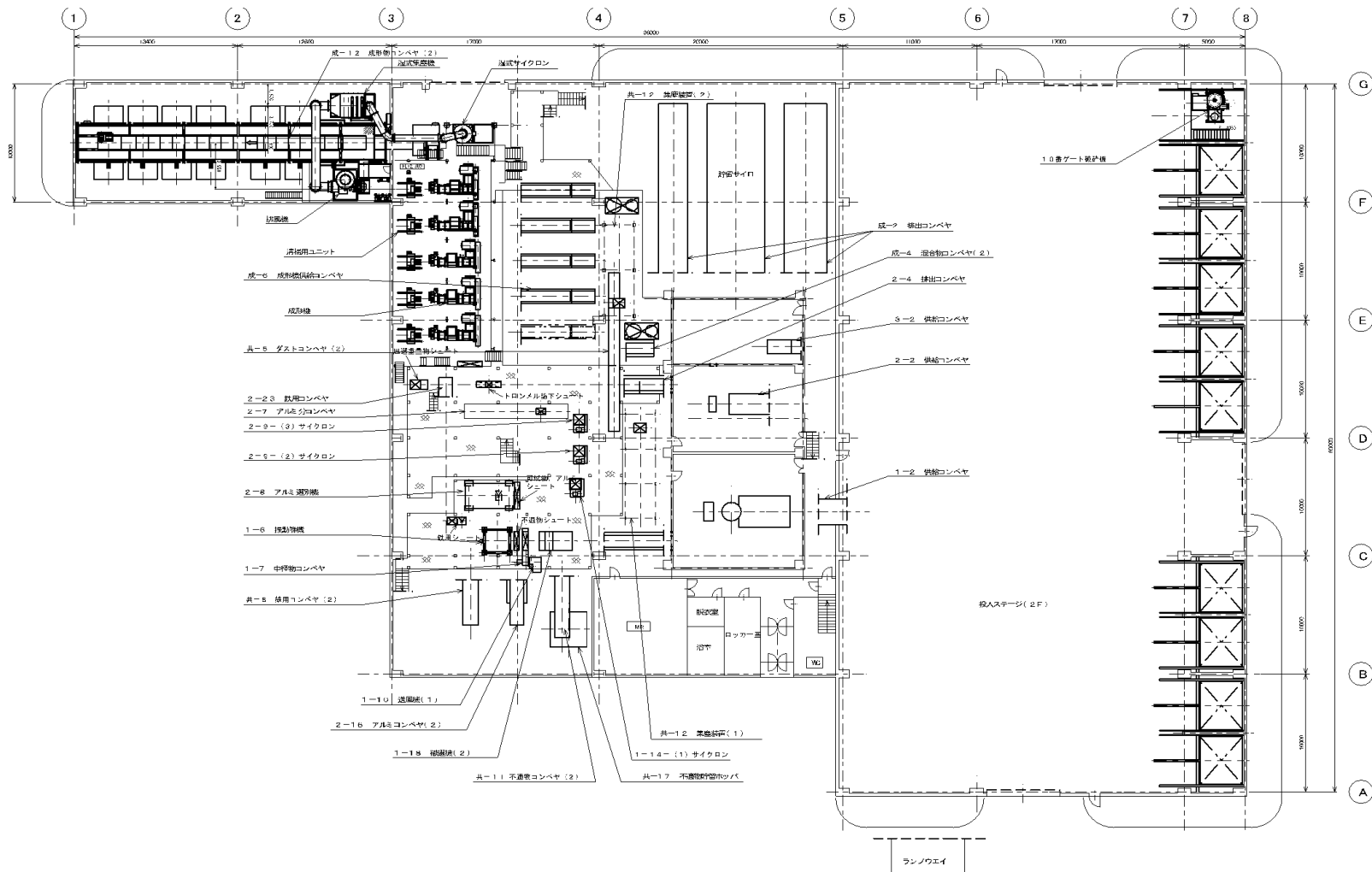
梱包ごみの溜め置き場所

廃金属置場

(北区篠路町福移153番地)



廃油置場

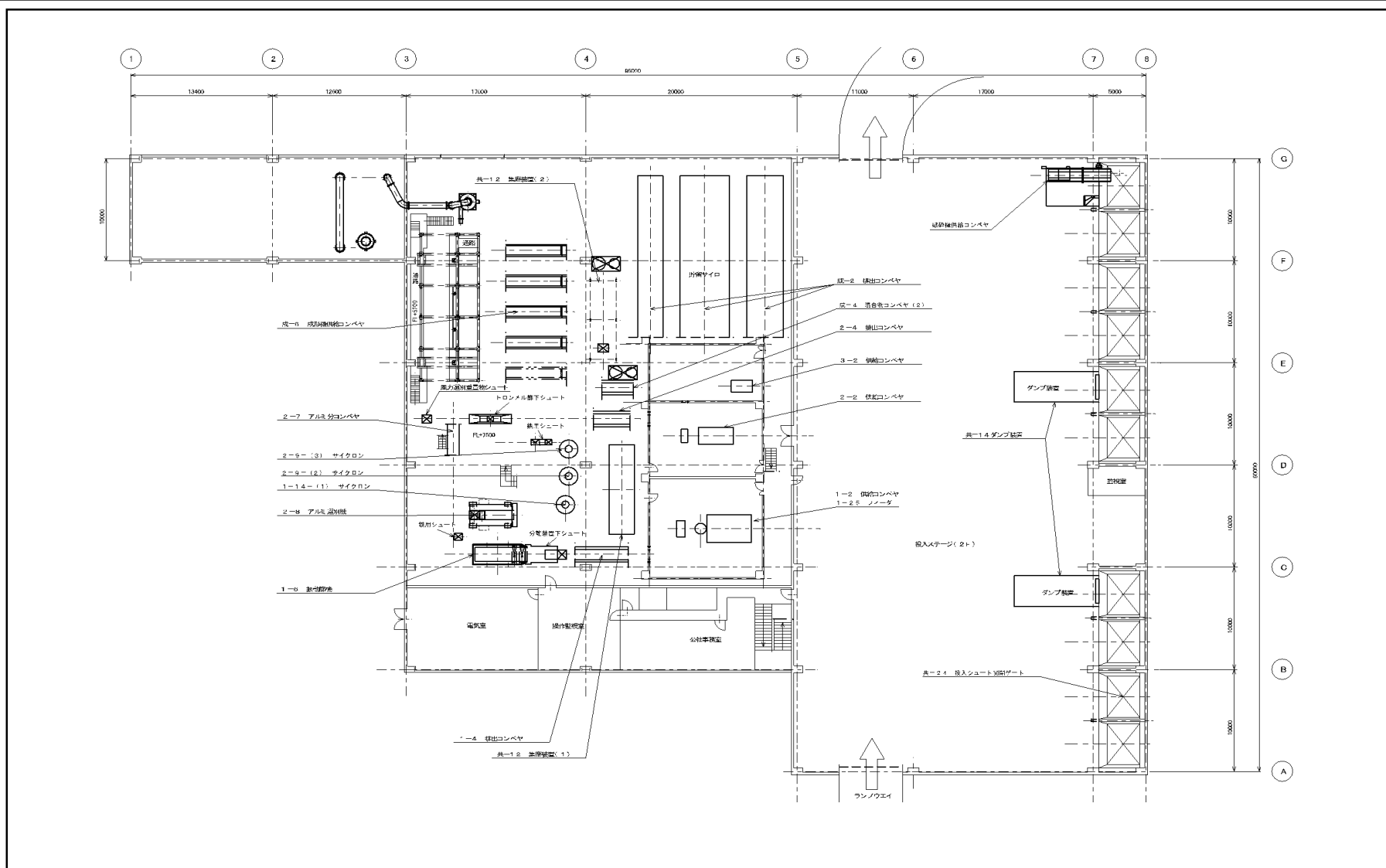


ごみ資源化工場

—

図面 2-2

平面図 FL+2300~5200

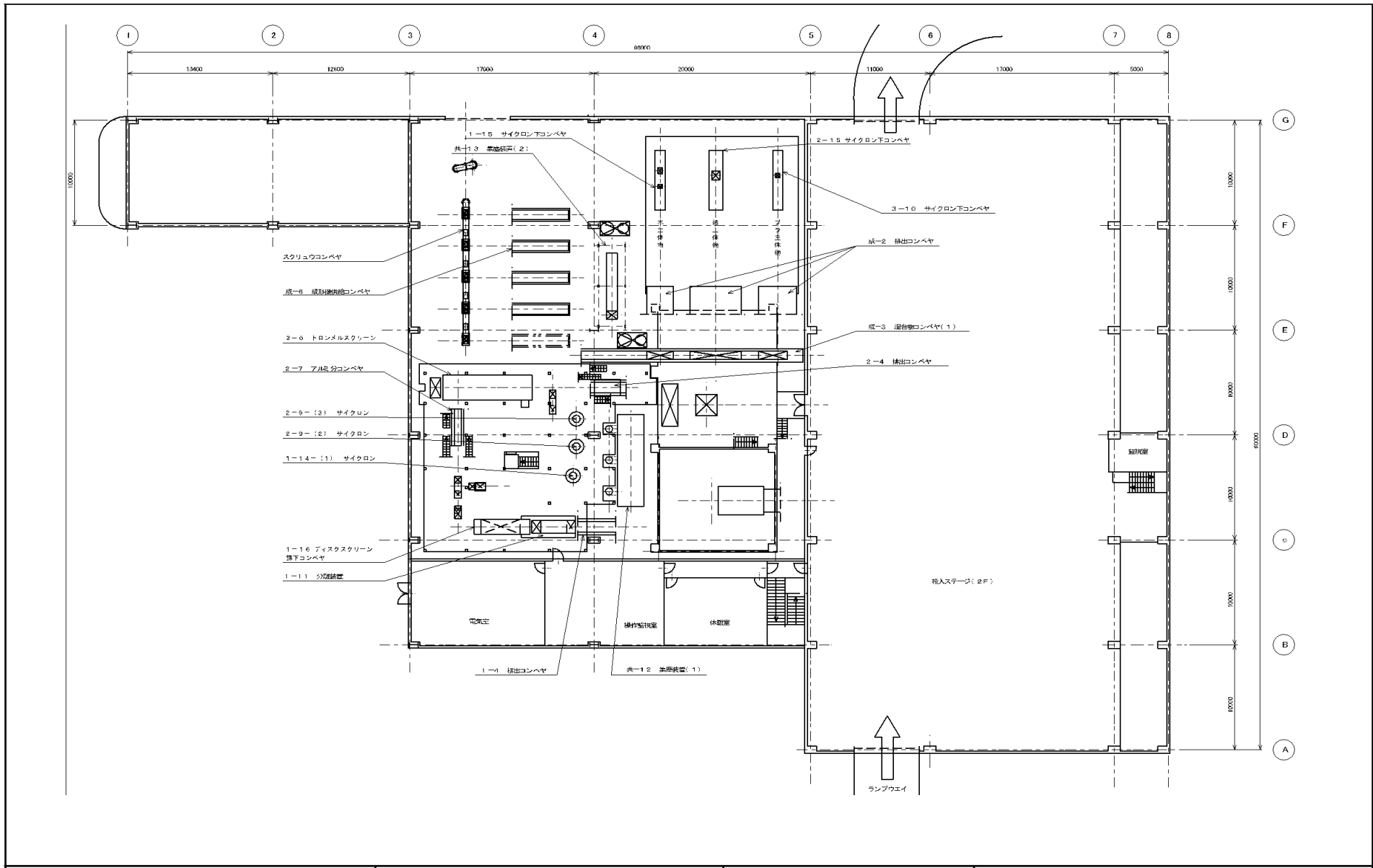


ごみ資源化工場

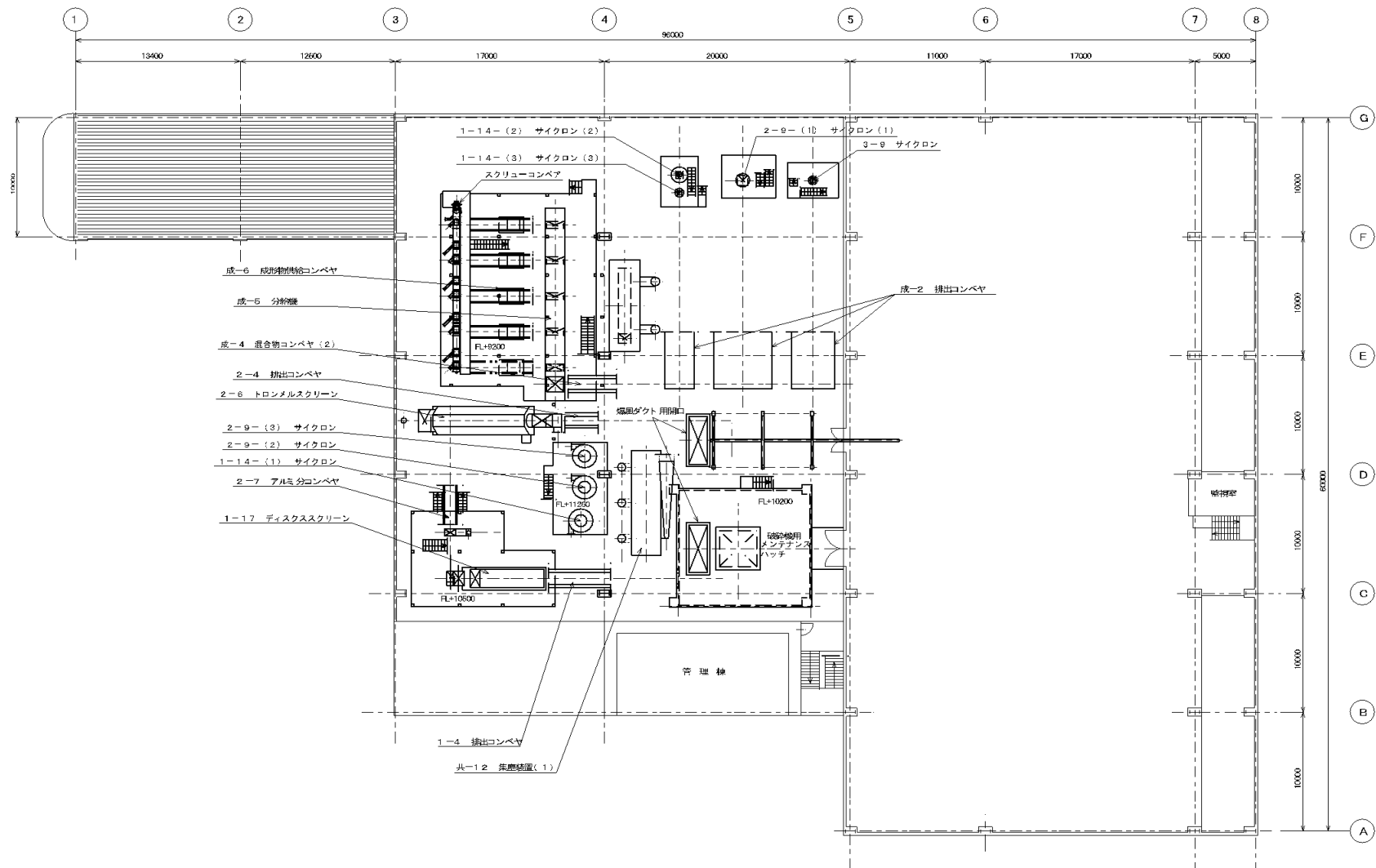
—

図面 2-3

平面図 FL+5200~7500



<p>ごみ資源化工場</p>	<p>—</p>	<p>図面 2-4</p>	<p>平面図 FL+7500~9200</p>
-----------------------	----------	----------------------	--------------------------------



ごみ資源化工場

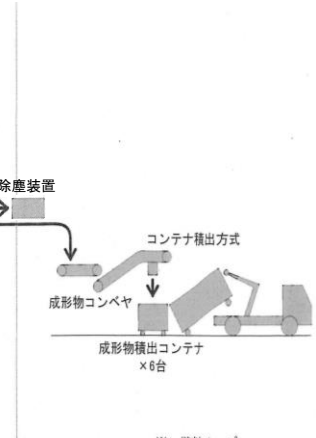
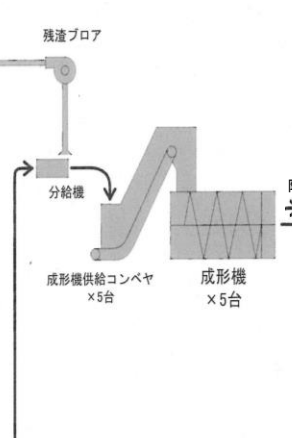
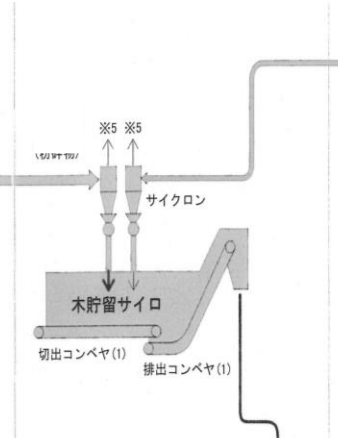
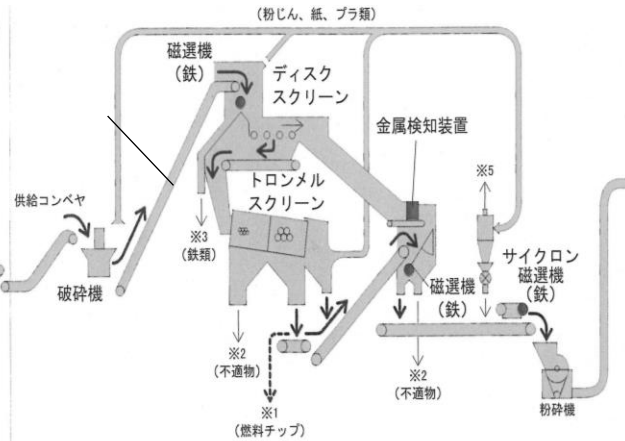
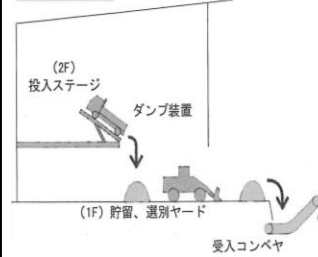
—

図面 2-5

平面図 FL+9200~12100

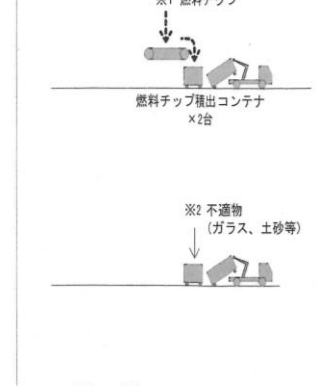
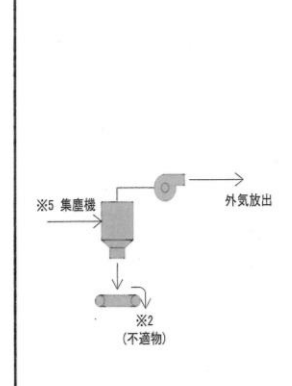
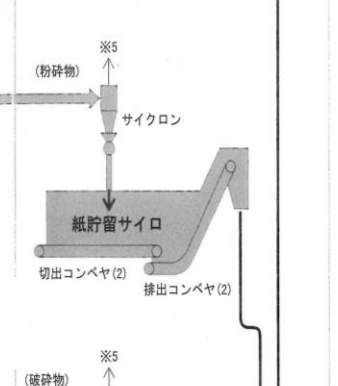
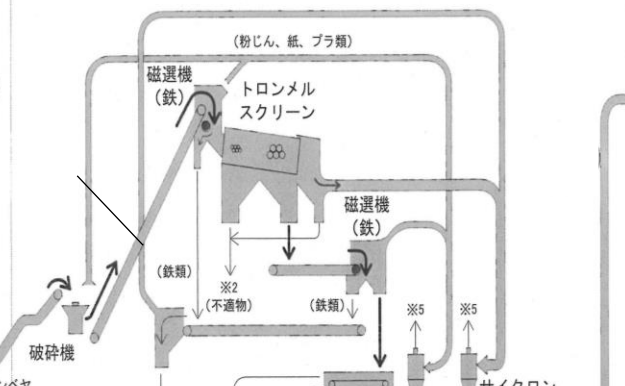
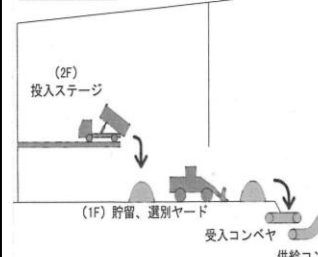
No.1ライン (木くず主体のごみ)

130T/日



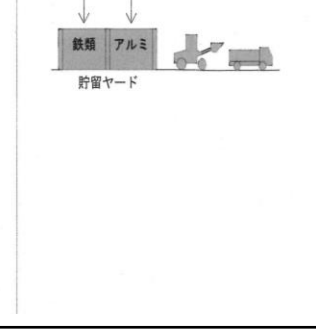
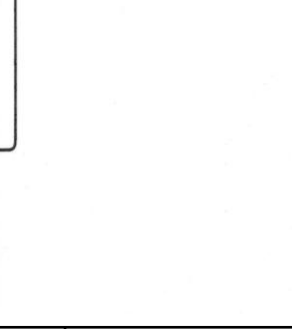
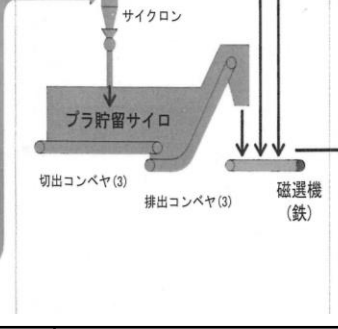
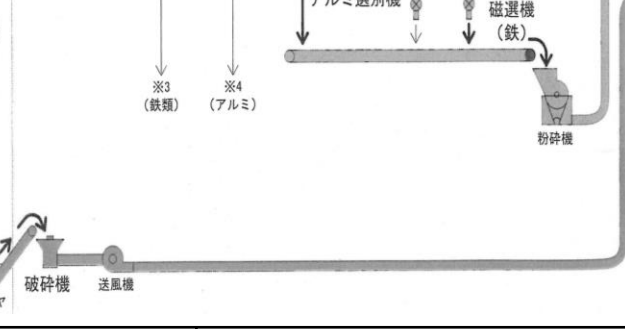
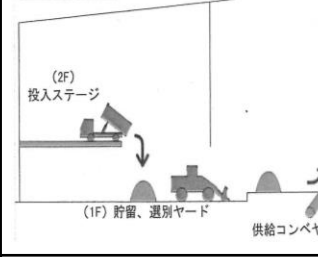
No.2ライン (紙くず主体のごみ)

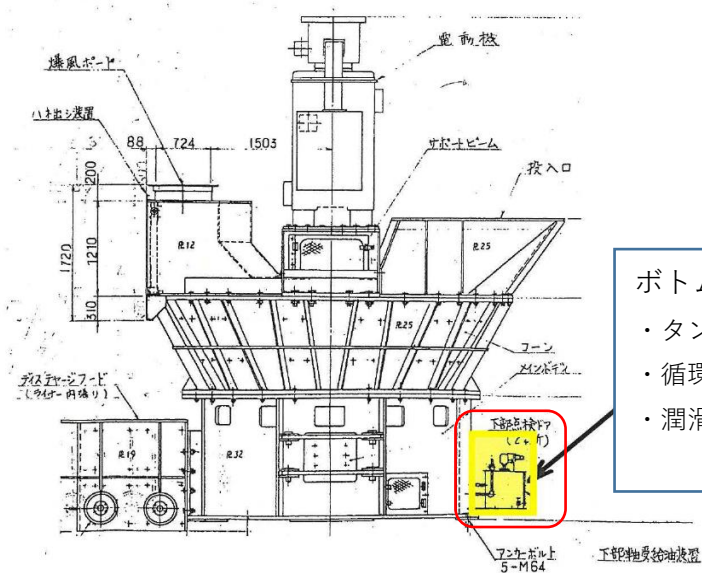
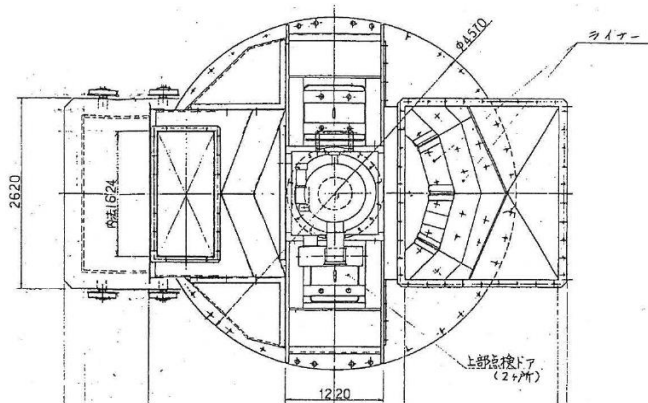
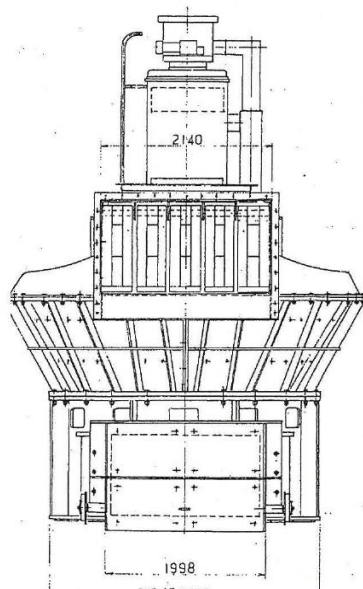
60T/日



No.3ライン (廃プラ主体のごみ)

10T/日

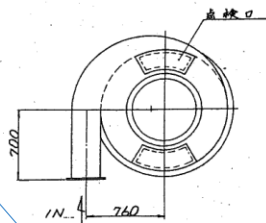




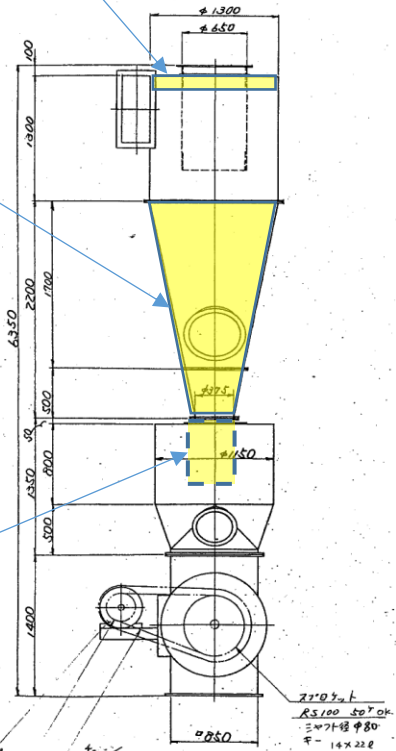
ボトムベアリング潤滑ユニット

- ・タンク内清掃
- ・循環ユニット (ポンプ、配管) 清掃
- ・潤滑油交換

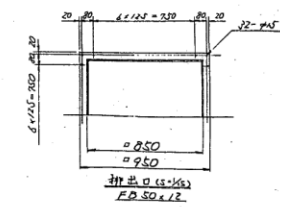
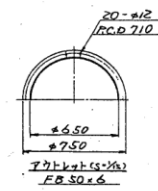
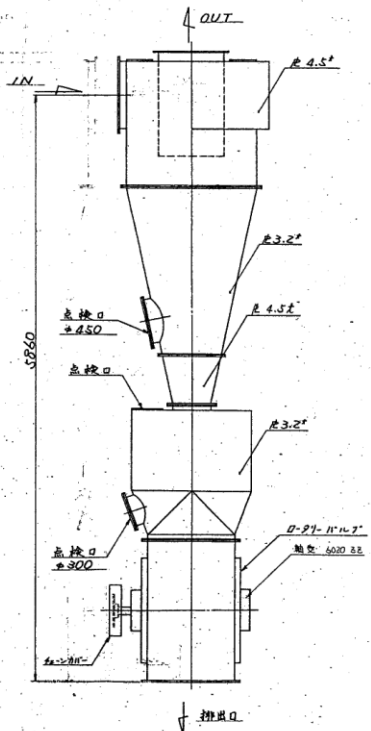
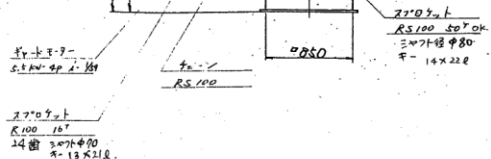
ヘッド部補修 (摩耗)



コーン部交換 (摩耗)



内部円筒補修 (摩耗)

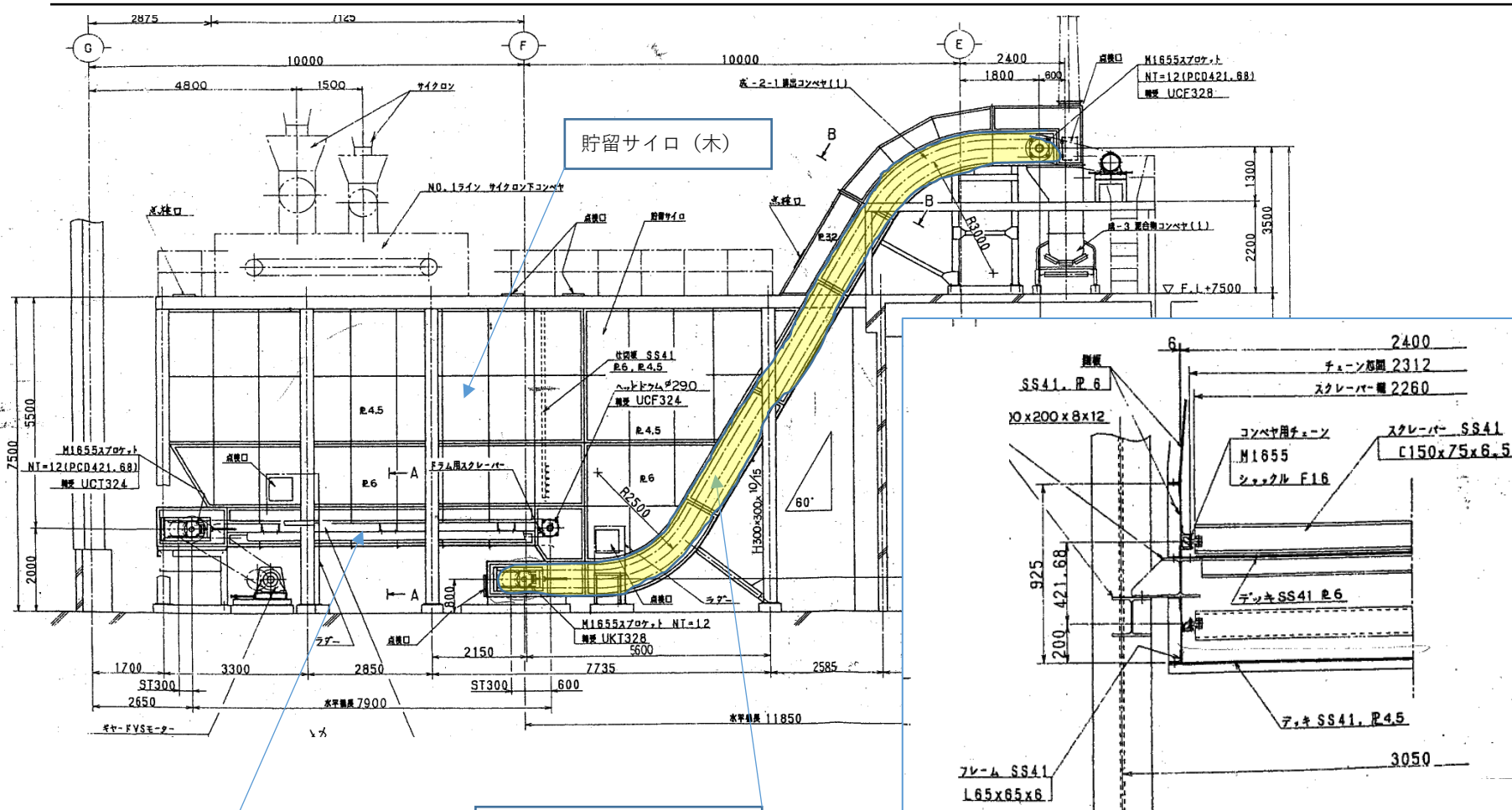


型式	送風力 (風量)
0-27-11-2	150 m ³ /min
0-27-12	RV-2850
回転数	1000
回転数	8 rpm
送風機	3φ 5.5kW 4p 400V
搬送機	11.5kW 150
数量	1基

塗装仕様
 錆止め 2回
 灰上指塗色 2回

2L用
 4170
 M-2-914
 R-D-914
 24
 121/115

NO	寸法	寸法	寸法	寸法
1	M 24	70	13x21	RS100
R	50	80	14x22	"
2	M 24	70	13x21	N120
R	42	80	18x24	"
3	M 24	70	14x21	RS100
R	50	80	16x26	"
4	M 13	56	11x15	OCH120
R	39	109	23	"
5	M			
R				



切出コンベア

排出コンベア (改修)

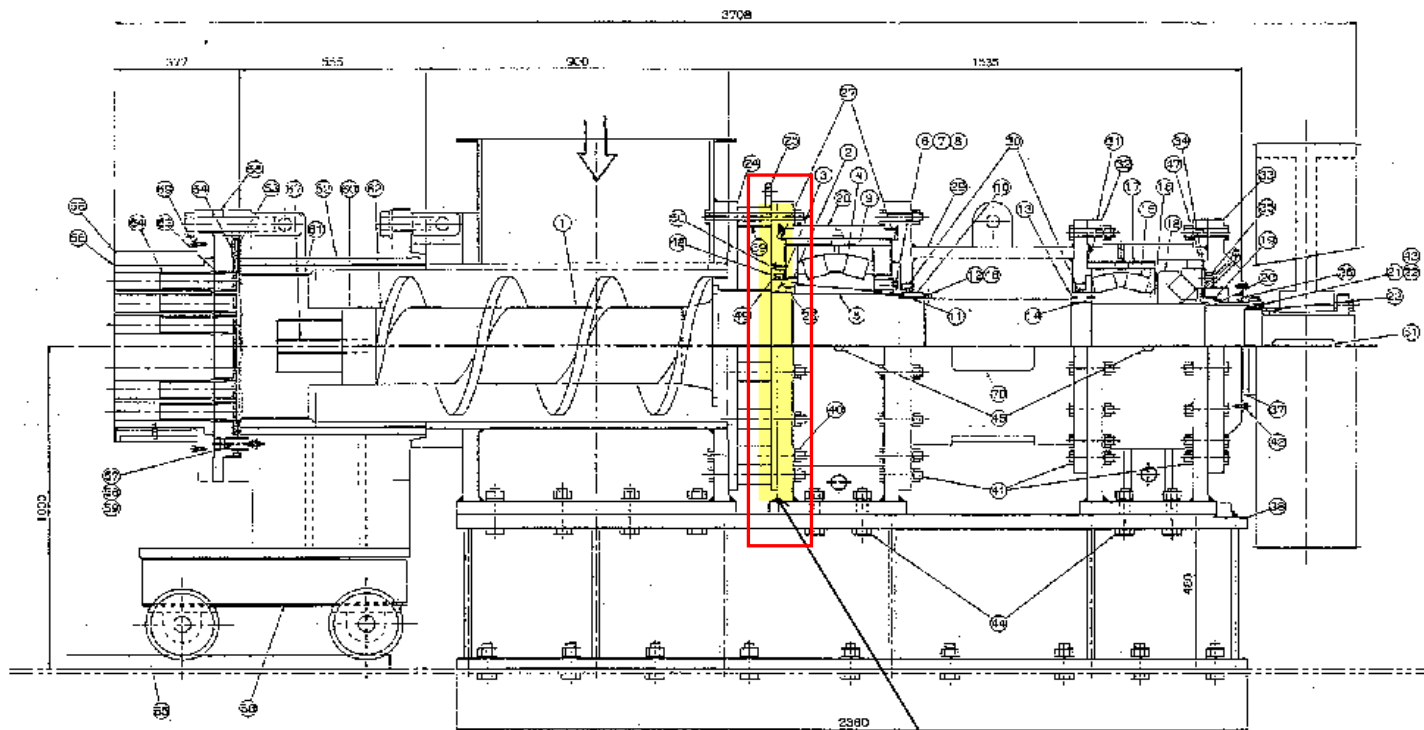
- ・ 上部ガイドレール (ニューライト製) 交換
- ・ 下部ガイドレール (ニューライト製) 交換
- ・ 上部、直線部、下部ガイドレール (SS+HT鋼製) 交換
- ・ リンクチェーン交換

ごみ資源化工場

成形ライン
【サイロ排出コンベヤ (木)】

図面 6

サイロ排出コンベヤ (木) 整備



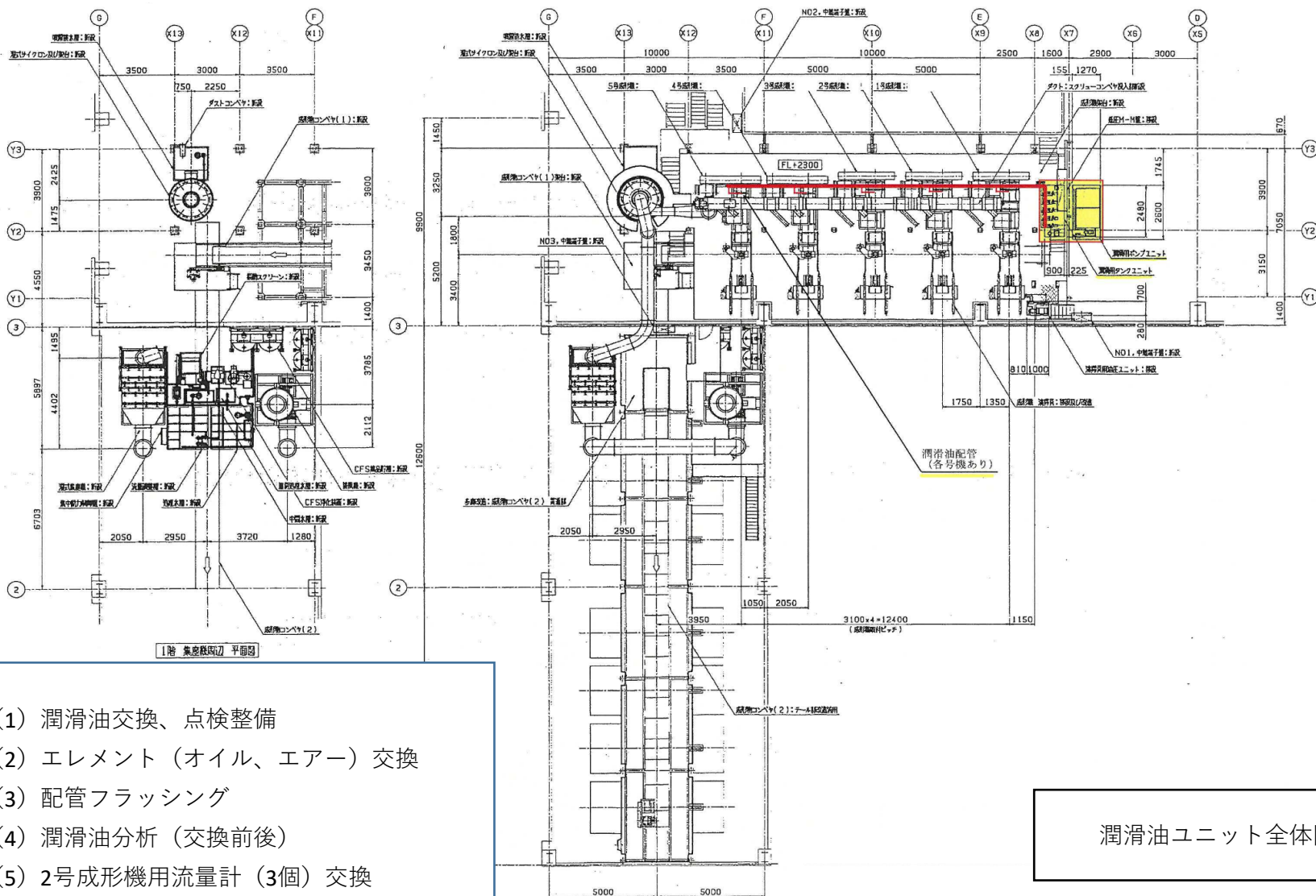
・5号機オイル漏れ防止装置整備
 ホッパー分解、ラビリンス洗浄、シール交換、
 自動給油装置交換

ごみ資源化工場

成形ライン【成形機】

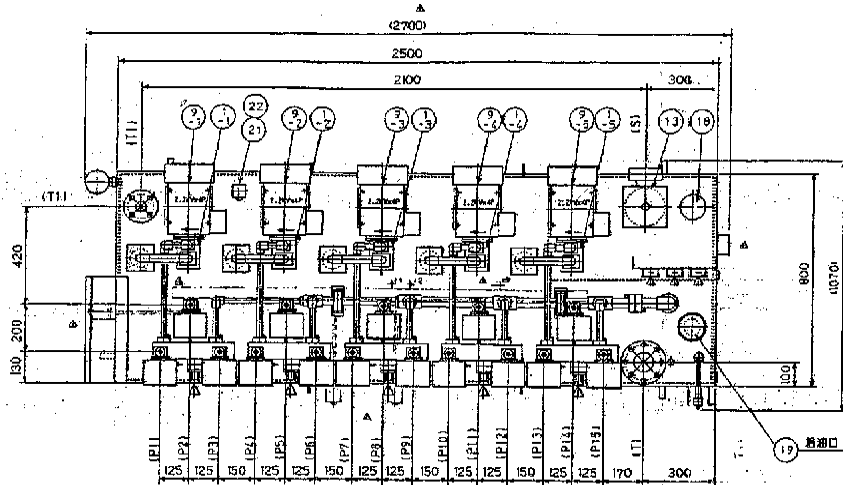
図面 7

成形型機整備



- (1) 潤滑油交換、点検整備
- (2) エレメント (オイル、エア) 交換
- (3) 配管フラッシング
- (4) 潤滑油分析 (交換前後)
- (5) 2号成形機用流量計 (3個) 交換

潤滑油ユニット全体図



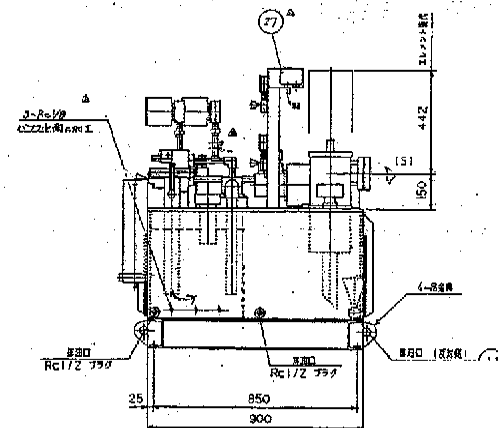
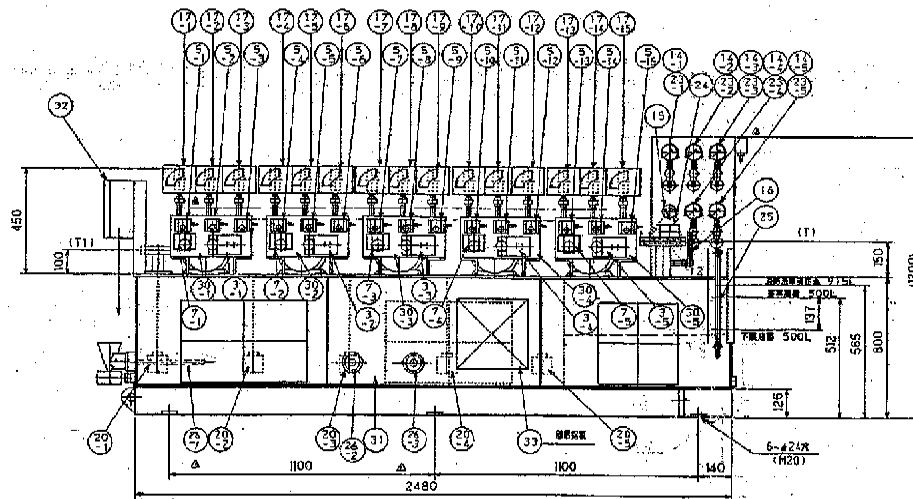
80A JIS10K フランジ	(T)	1
Rc3/8	(P1)-(P15)	15
40A JIS10K フランジ	(T)	1
50A JIS210K SSAフランジ	(S)	1
口継ぎ形状	ポートNO.	数量

ポート詳細

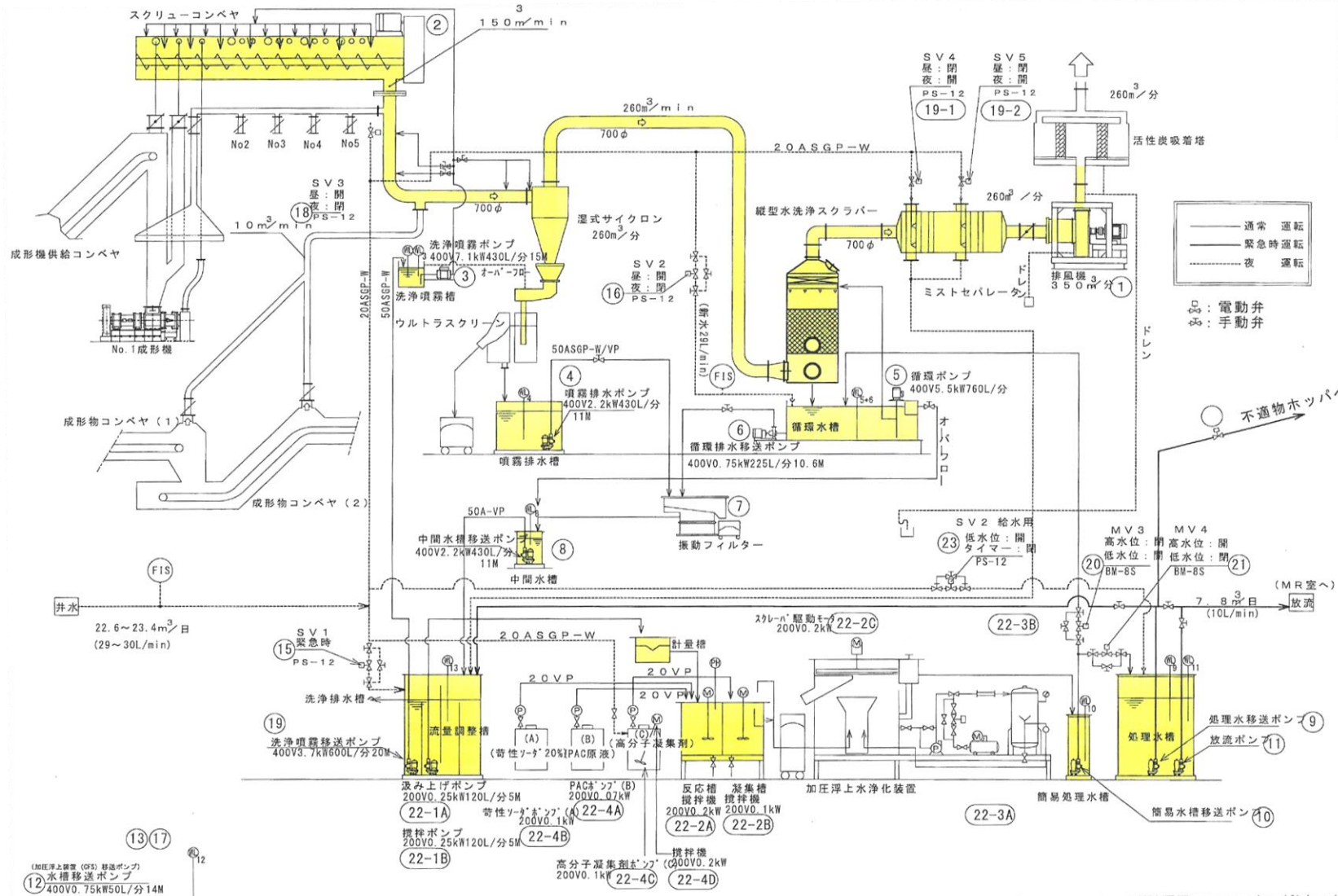
消防法適用有 消防法第10条
 規則の様式第14の合格証入手
 消防法適用有 915 L

取組

ポートNO. 参照



潤滑油ユニット



※ 汚泥予定量 ; 15t

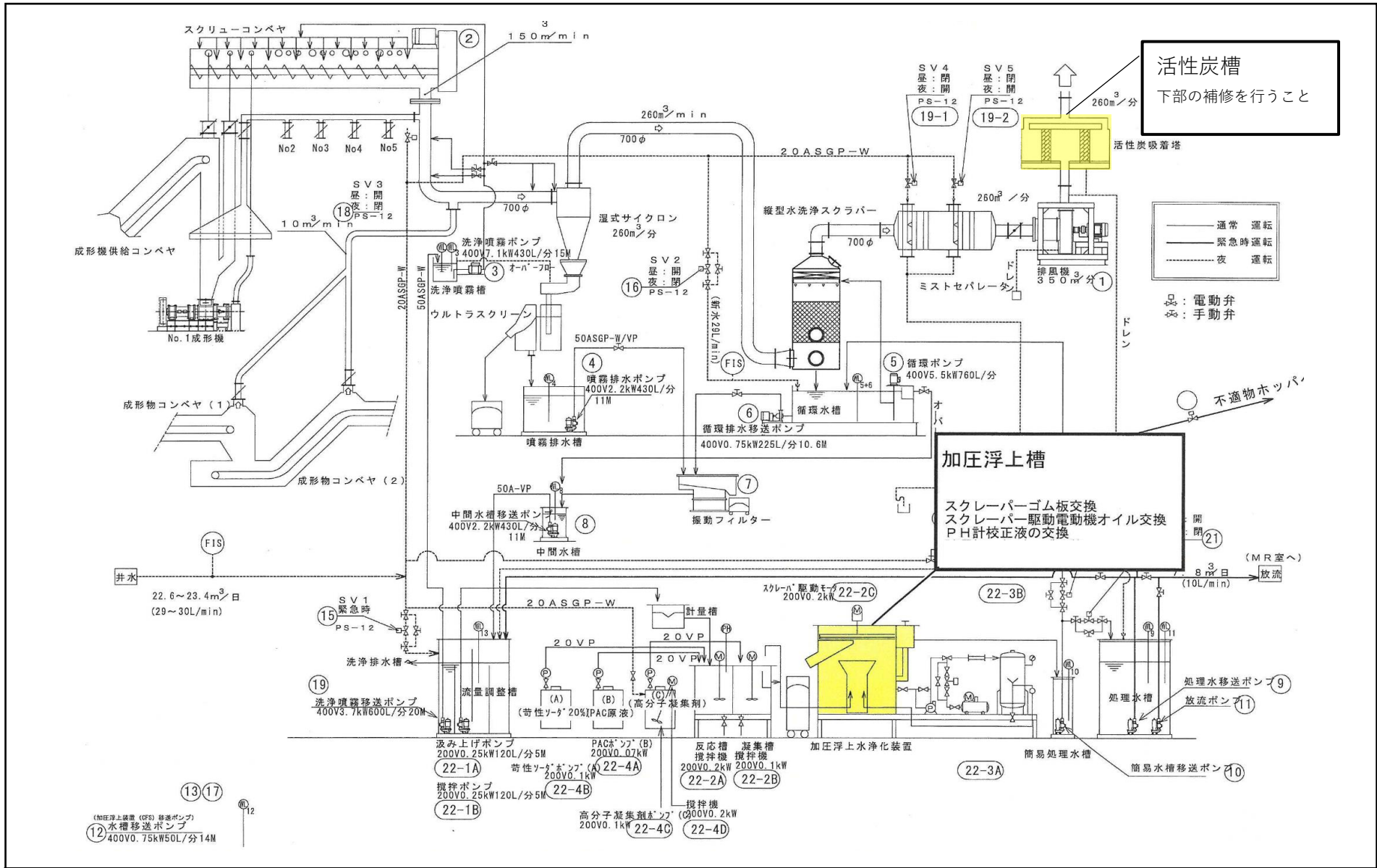
※ 洗浄は吸引車にて汚泥を吸引しながら行うこと。

ごみ資源化工場

成形ライン【除塵装置】

図面 9-1

各部洗浄整備



活性炭槽
下部の補修を行うこと

加圧浮上槽
スクレーパーゴム板交換
スクレーパー駆動電動機オイル交換
PH計校正液の交換

— 通常 運転
- - 緊急時運転
- · - 夜 運転

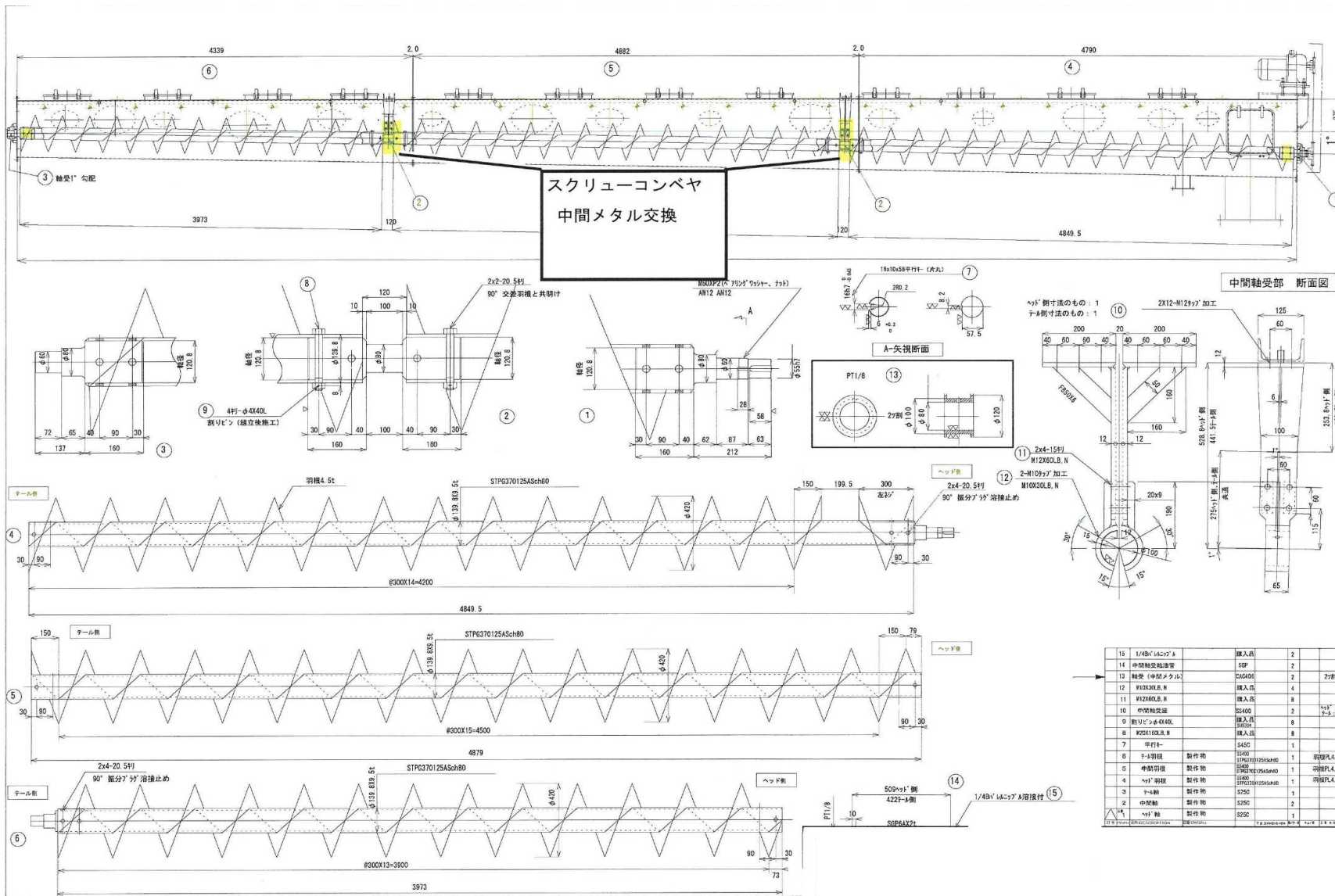
⊕ : 電動弁
⊗ : 手動弁

ごみ資源化工場

成形ライン【除塵装置】

図面 9-2

加圧浮上槽及び活性炭槽整備



スクリーコンベヤ
中間メタル交換

中間軸受部 断面図

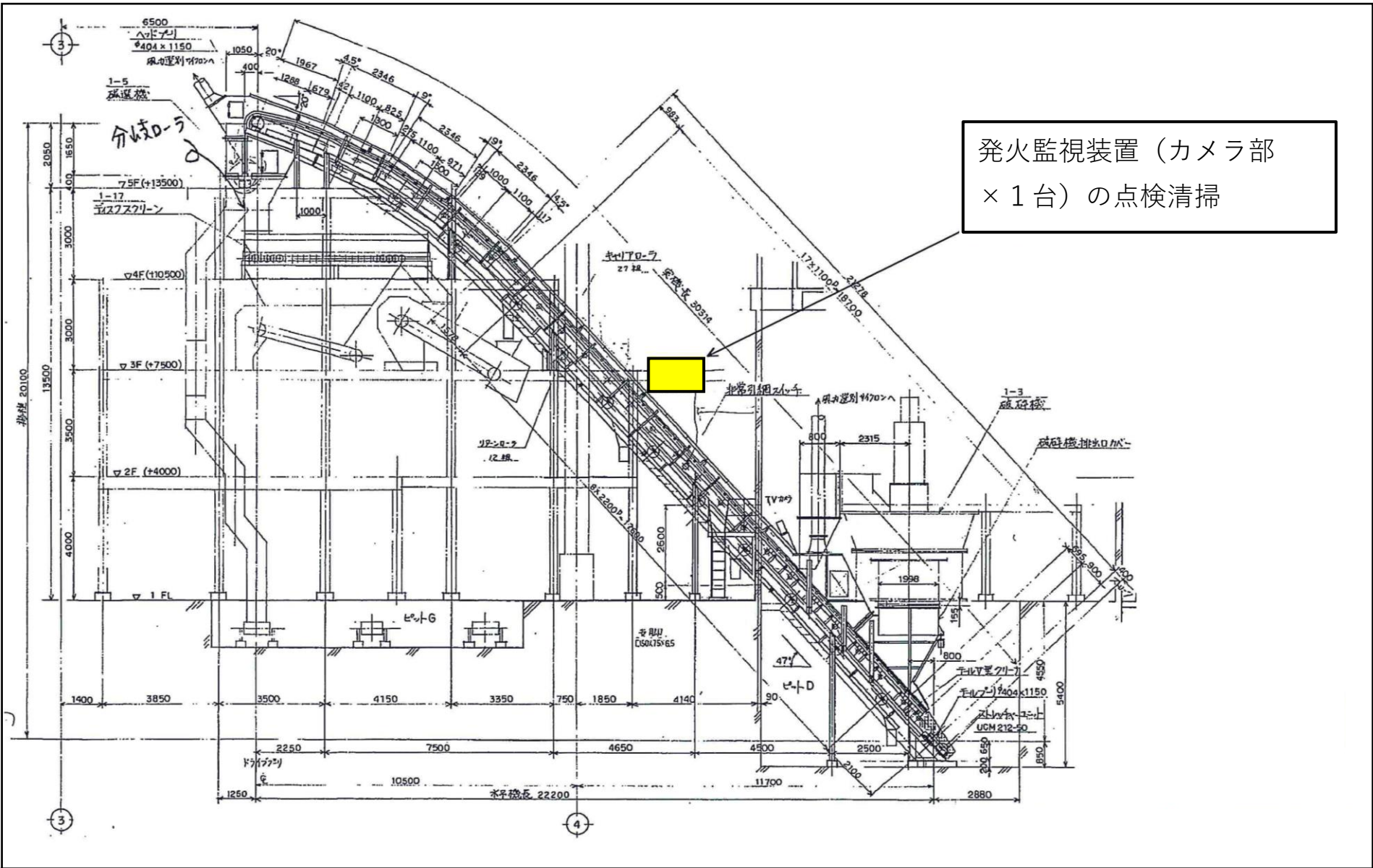
15	1/4Bx14x20.5	購入品	2	
14	中間軸受箱	SIP	2	
13	軸受 (中間メタル)	CAG106	2	22個
12	M12X60L.N	購入品	4	
11	M12X60L.N	購入品	2	
10	中間軸受	SS400	8	7x2.5 1.5x1.1
9	削りピンφ4x40L	購入品	8	
8	M20X100L.N	購入品	8	
7	平釘	S45C	1	
6	中間軸受	製作物	1	羽根PLA. 54
5	中間軸受	製作物	1	羽根PLA. 54
4	削りピン	製作物	2	
3	中間軸	製作物	2	
2	中間軸	製作物	2	
1	削りピン	製作物	2	

ごみ資源化工場

成形ライン【除塵装置】

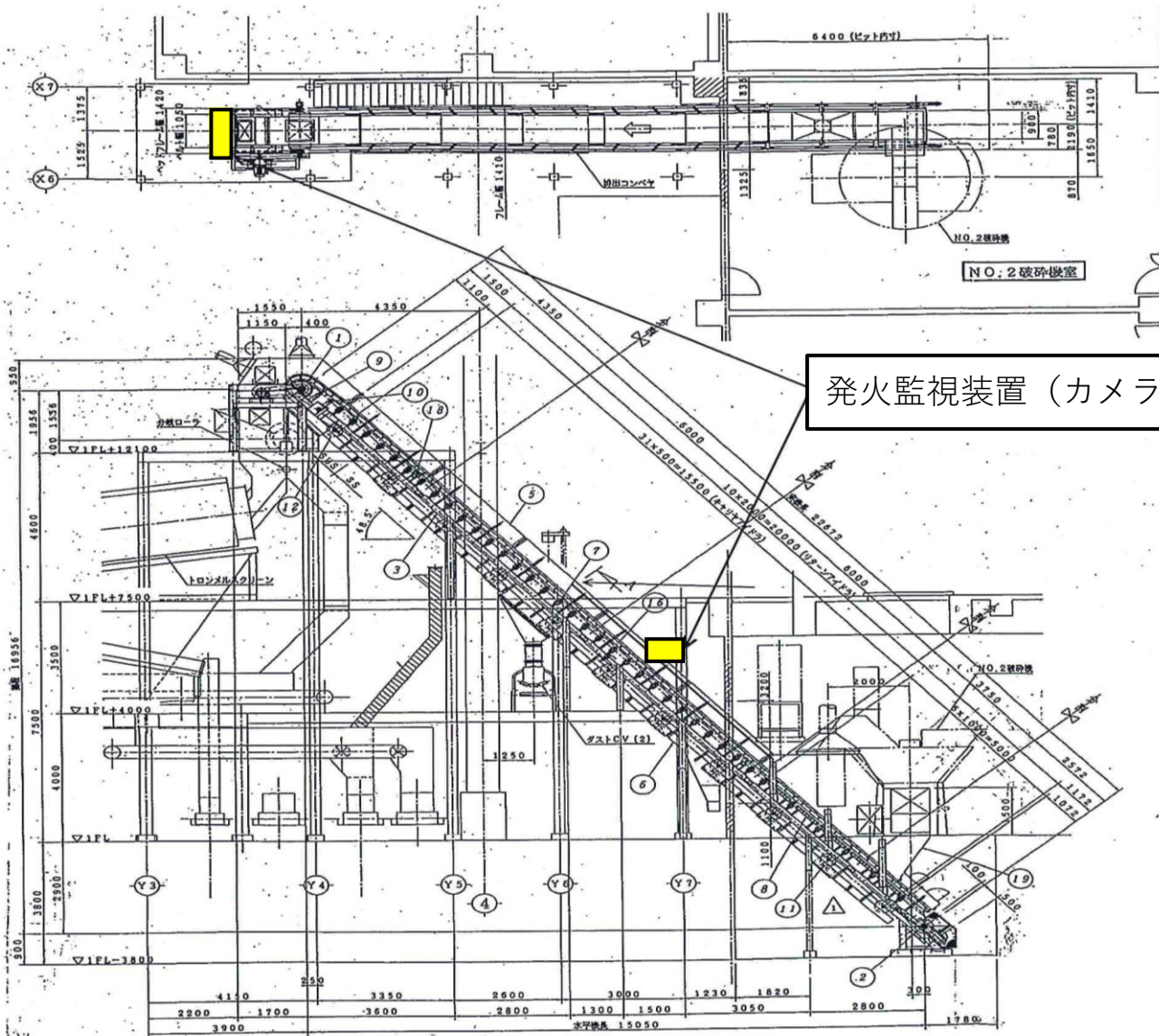
図面 9-3

スクリーコンベヤ整備



発火監視装置（カメラ部
× 1台）の点検清掃

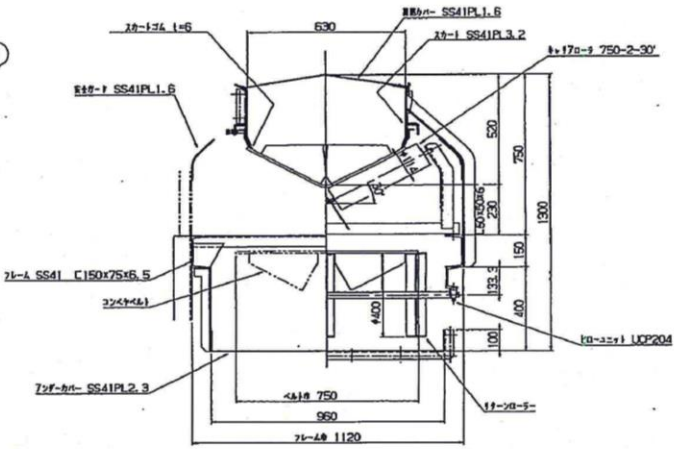
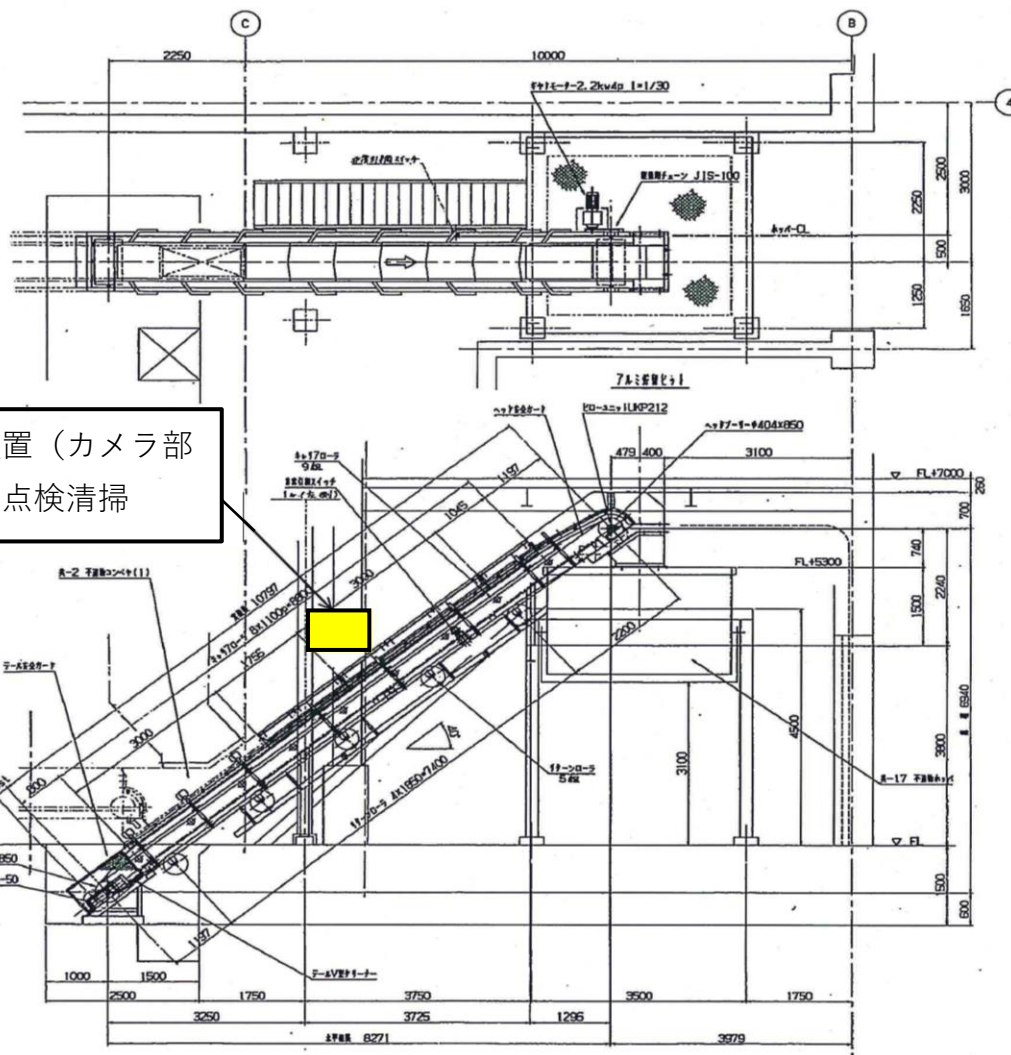
<p>ごみ資源化工場</p>	<p>1ライン【排出コンベヤ】</p>	<p>図面 10-1</p>	<p>発火監視装置整備</p>
----------------	---------------------	----------------	-----------------



発火監視装置（カメラ部×2台）の点検清掃

主要諸元

形 式	ヒレ付ベルトコンベヤ
搬 送 物	紙主体ごみ
搬 送 能 力	6 t/h
見 掛 比 重	0.12
ベ ル ト 幅	1050 mm
安 機 長	22672 mm
傾 斜 角 度	48.5°
水 平 機 長	15050 mm
揚 程	16956 mm
速 度	60 m/min
電 動 機	5.5 kw, 400V, 50Hz
操 作 方 式	遠動及び現場手動
材 質	ベルト : 難燃ベルト フレーム, その他 : SS400 ヘッドプーリ : SUS304

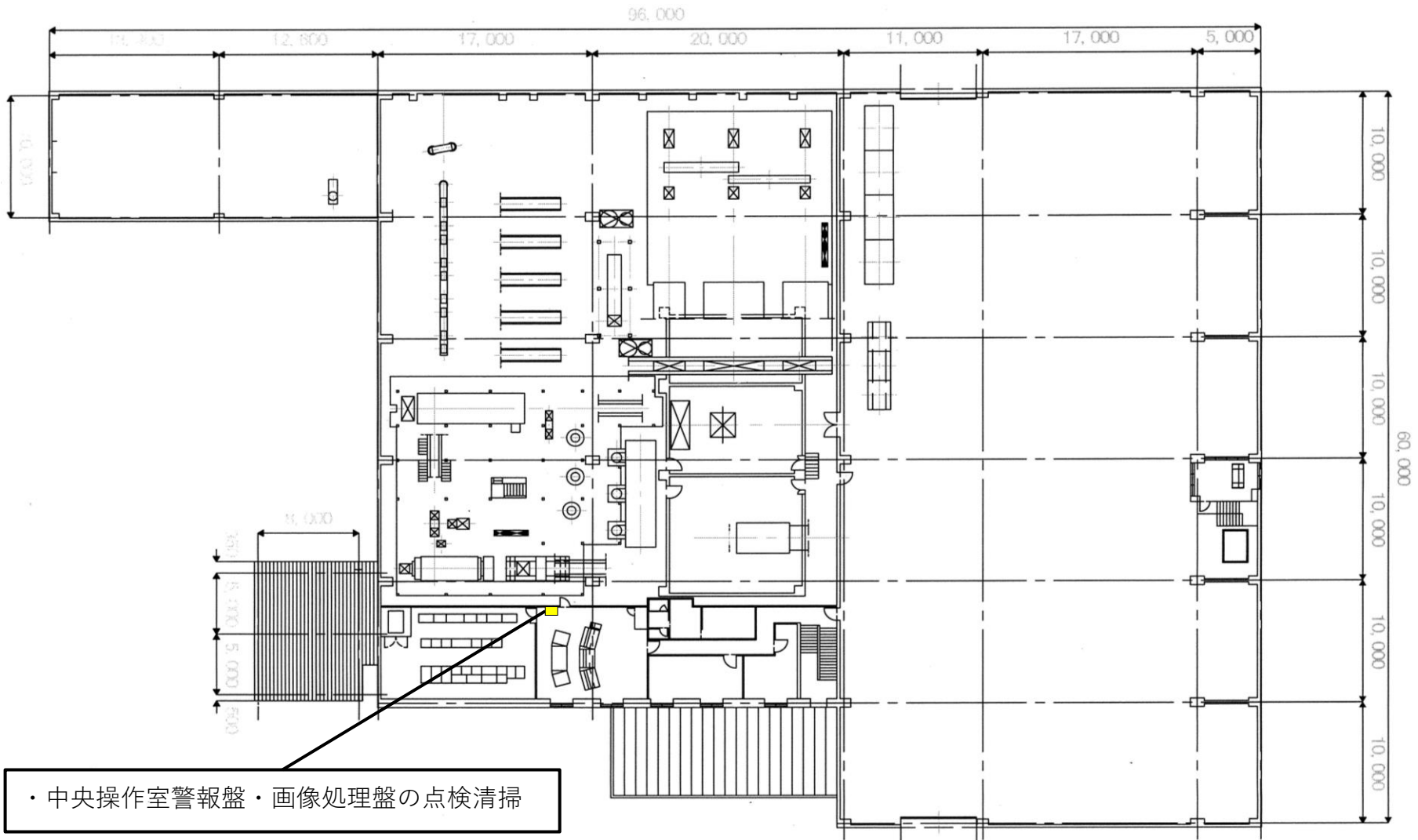


中間断面 (S=1/10)

機 種	ベクトルカメラ
輸送物	可燃不燃物
積込量	0.4
積込係	4
駆動方式	インクリメント駆動
モータ形式	30 2車組
ベルト幅	0.75
ベルト速度	60
積込係	10.797
間 隙	6.94
傾 斜	4°
コンベヤベルト	30x2.25x1450
電 源	30x2.25x400V
駆動機	4極モーター 1/30
駆動機	—
安全装置	ストッパー・リミット
安全装置	リフト式非接触式
積込係	積込係増設機
積込係	1

建設仕様
積込係 2回
仕様に従って、2回

発火監視装置 (カメラ部
× 1 台) の点検清掃



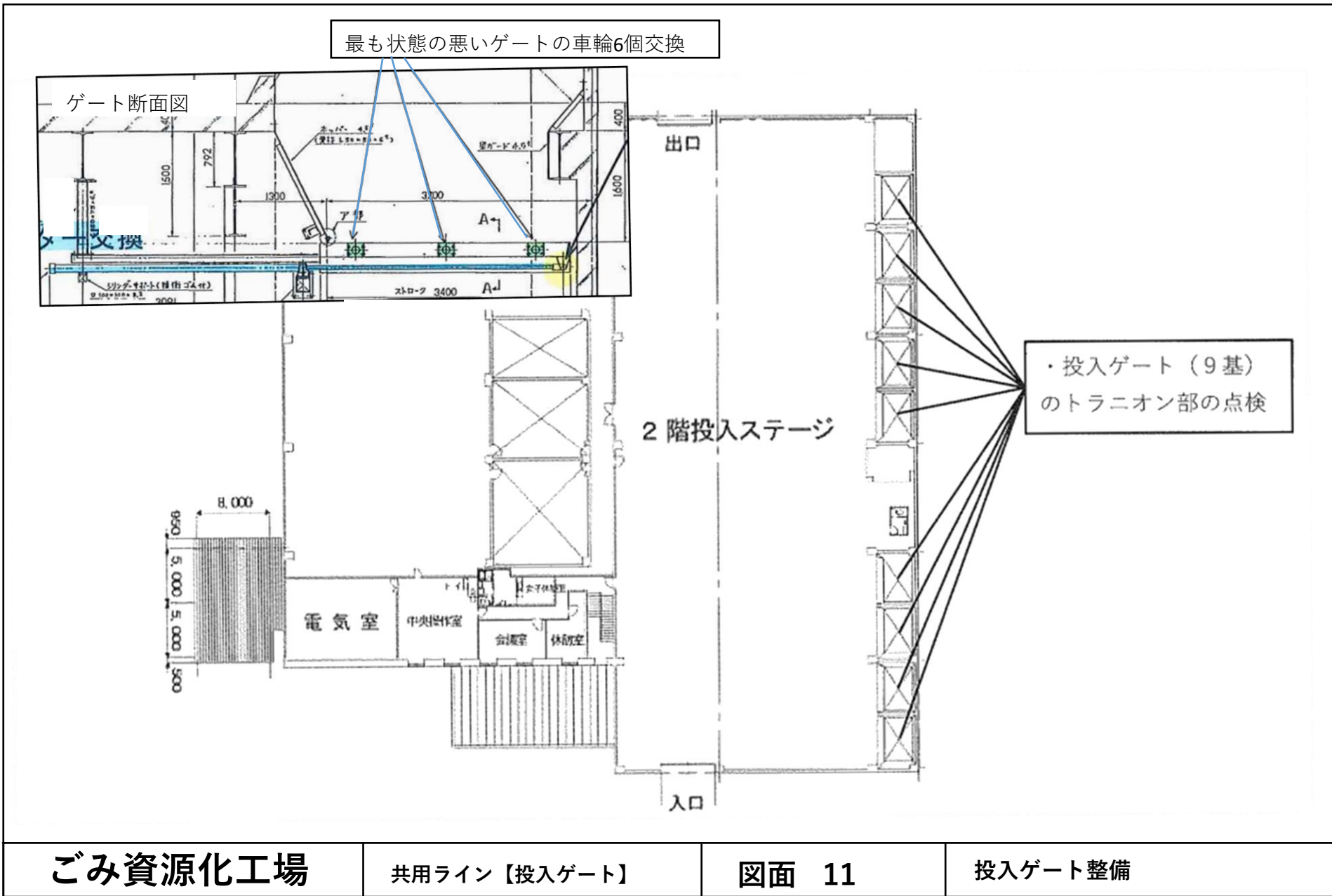
ごみ資源化工場

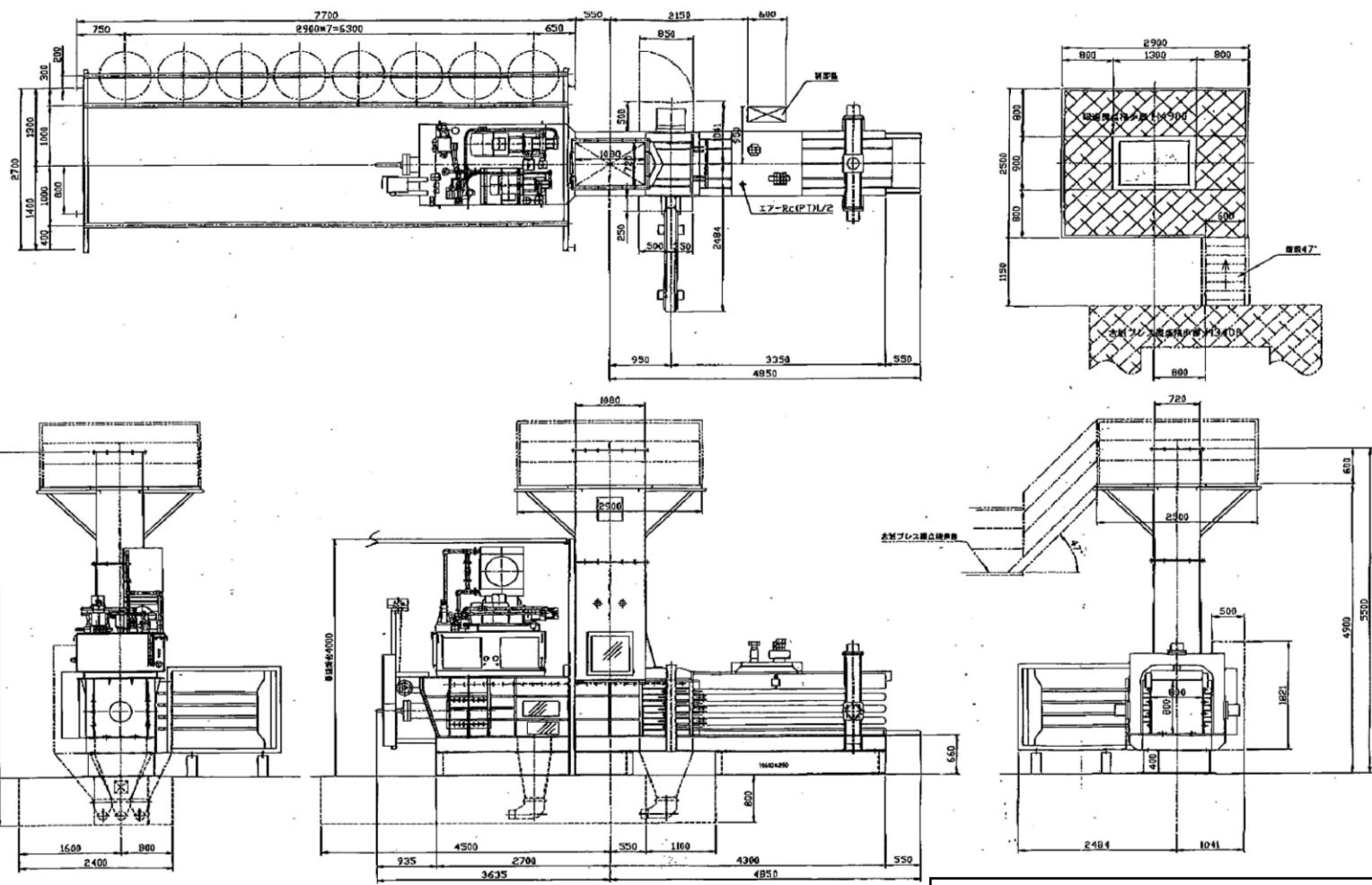
中央操作室

【1ライン・2ライン・不適用コンベヤ2】

図面 10-4

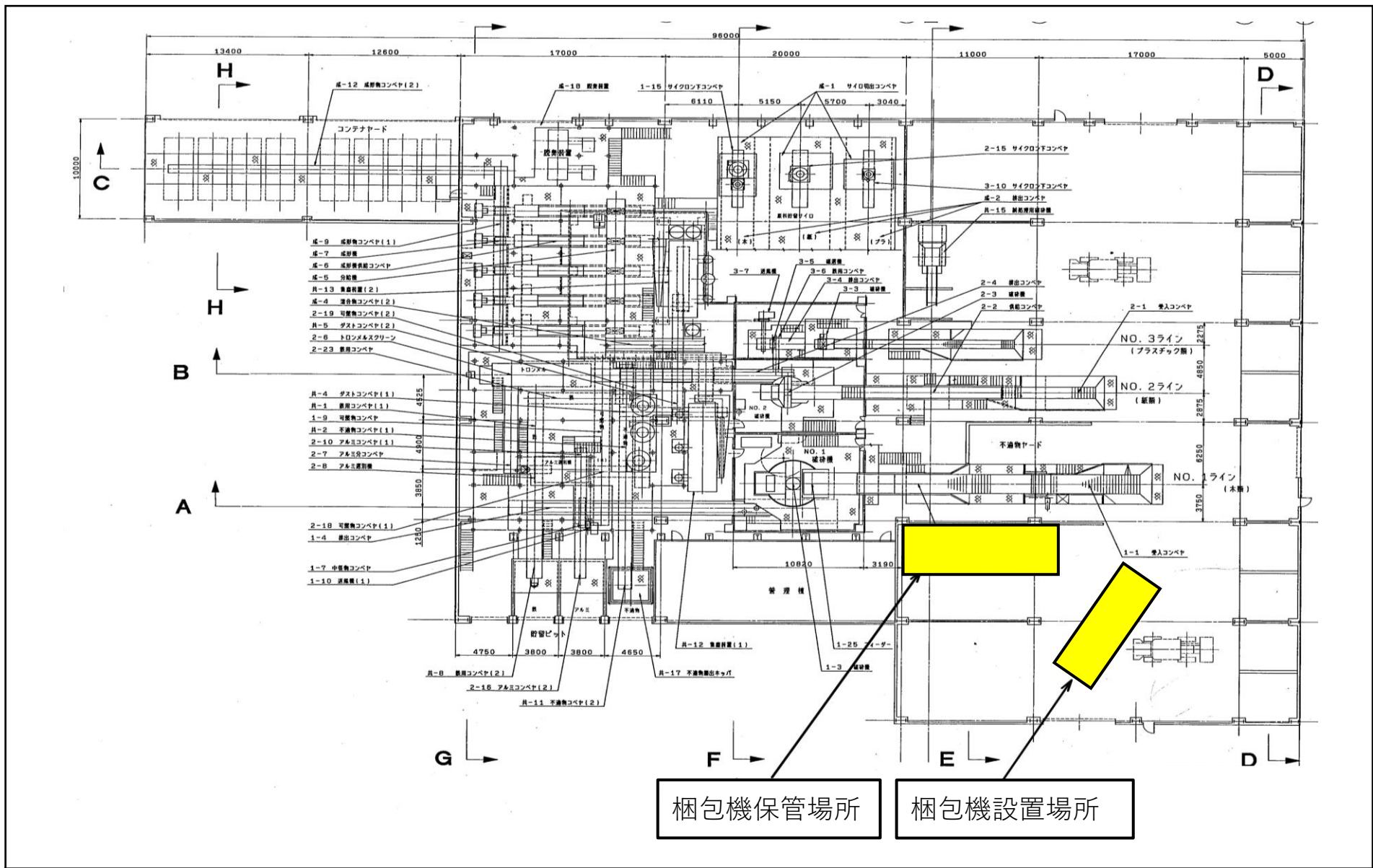
発火監視装置整備





型式：SW770
 梱包寸法：W1000×H1000×L (Free)
 製造会社：株式会社 昭和
 機械重量：約3.4 ton

- ・ 保管場所から移動、格納 (別図参照)
- ・ 機器点検及び、Vベルト、アクリル板、グリス給油、試運転



ごみ資源化工場

その他【梱包機】

図面 12-2

梱包機整備 2/2