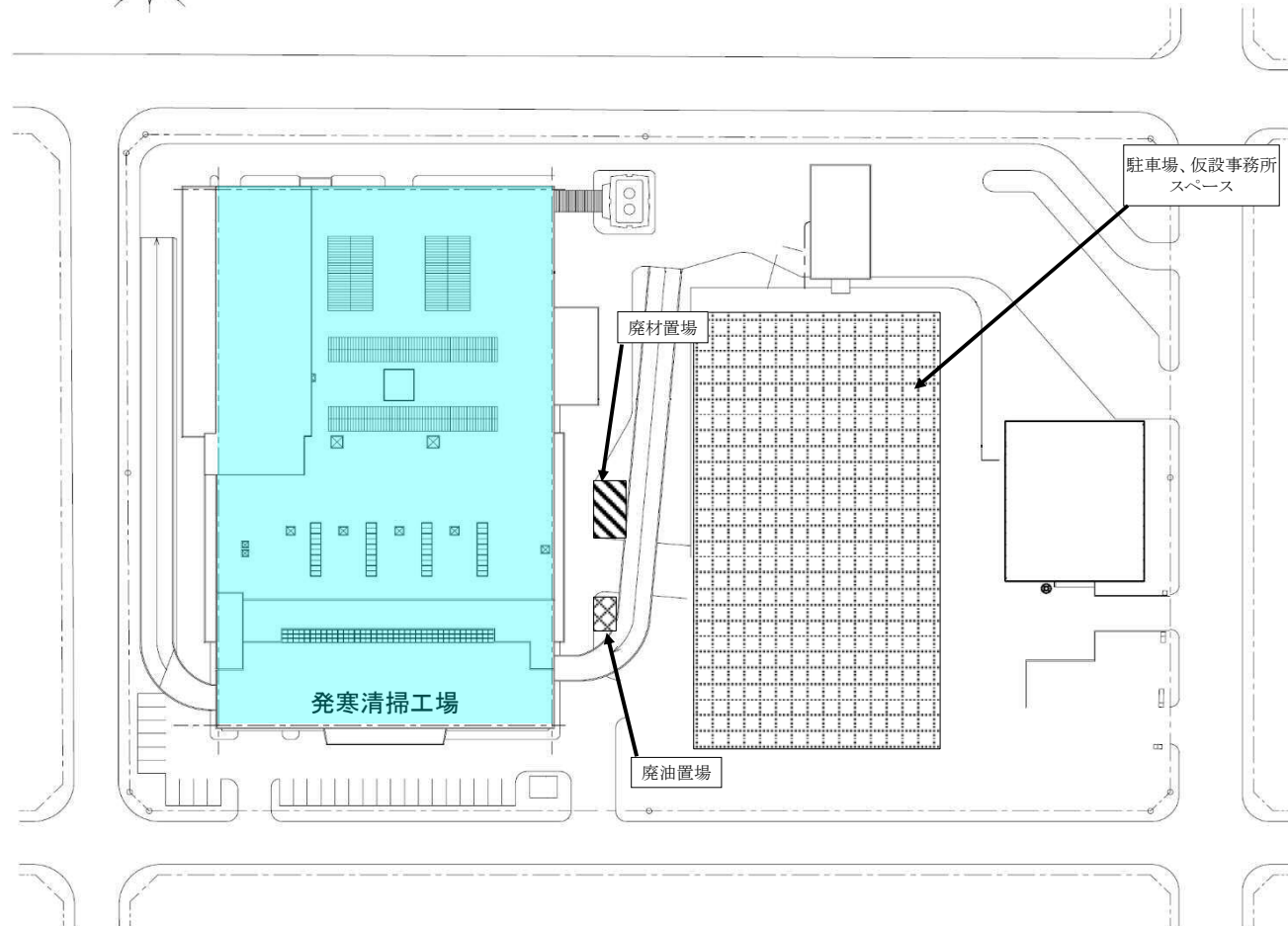
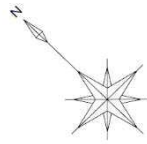


令和5年度

仕様図面

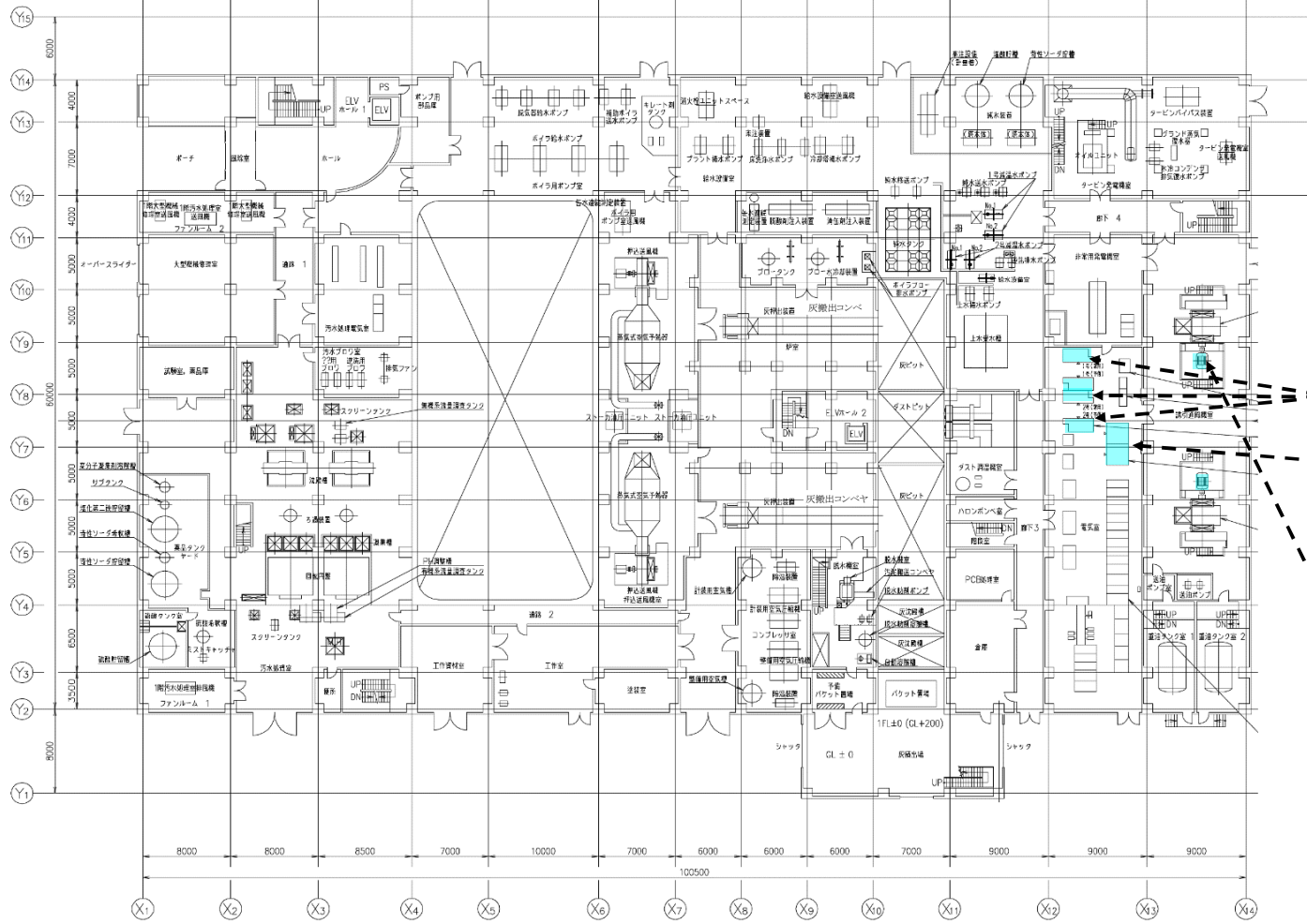
業務名 発寒清掃工場電気設備定期整備業務

1	全体図	7	誘引通風機切替盤点検(誘引通風機切替盤)		
2	1階機器配置図	8	誘引通風機切替盤点検(誘引通風機切替盤)		
3	2階機器配置図	9	誘引通風機電動機点検(誘引通風機電動機)		
4	単線結線図				
5	誘引通風機制御盤点検整備(単線結線図)				
6	誘引通風機制御盤点検整備(誘引通風機制御盤)				



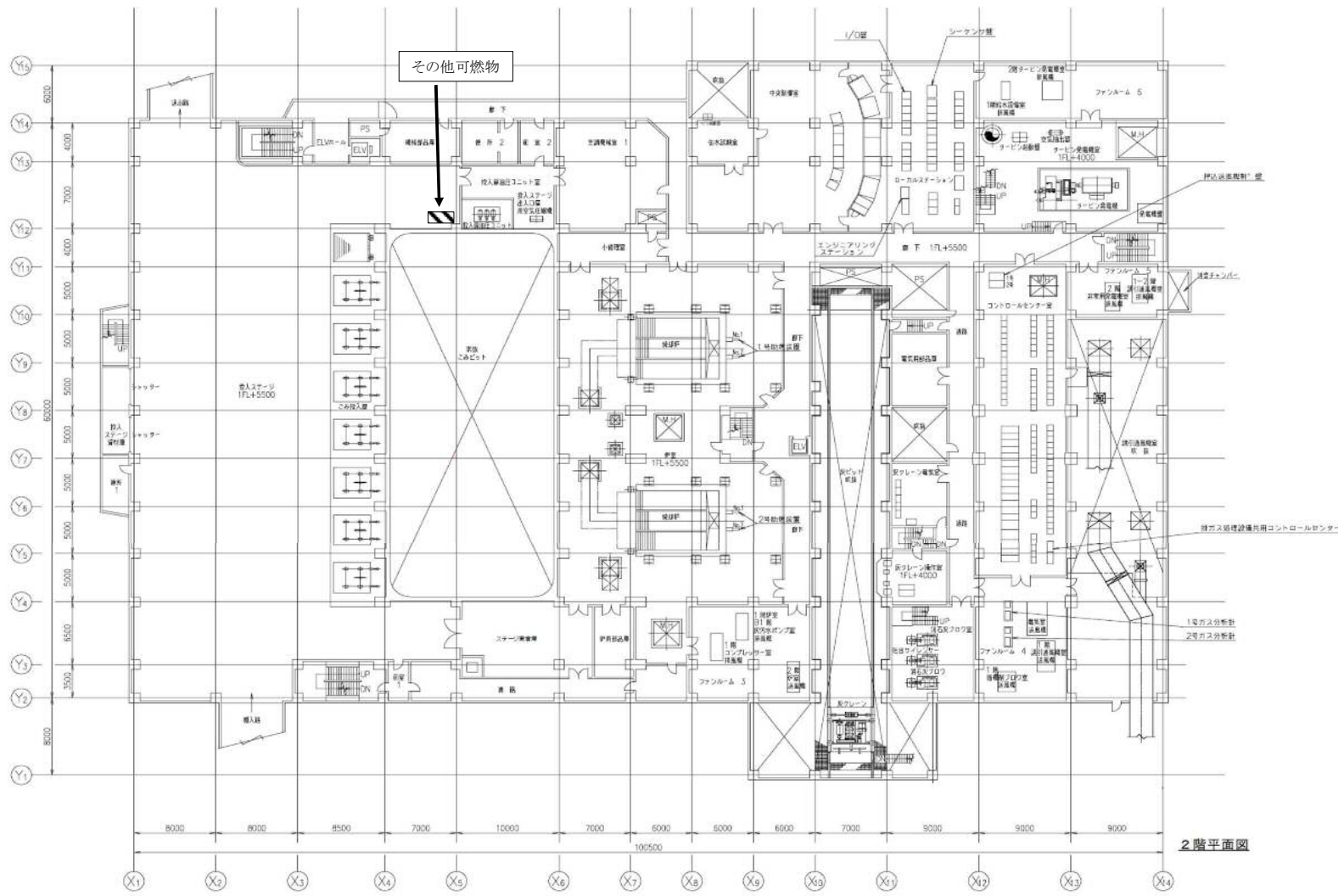
複写禁止

発寒清掃工場	図番
全体図	1



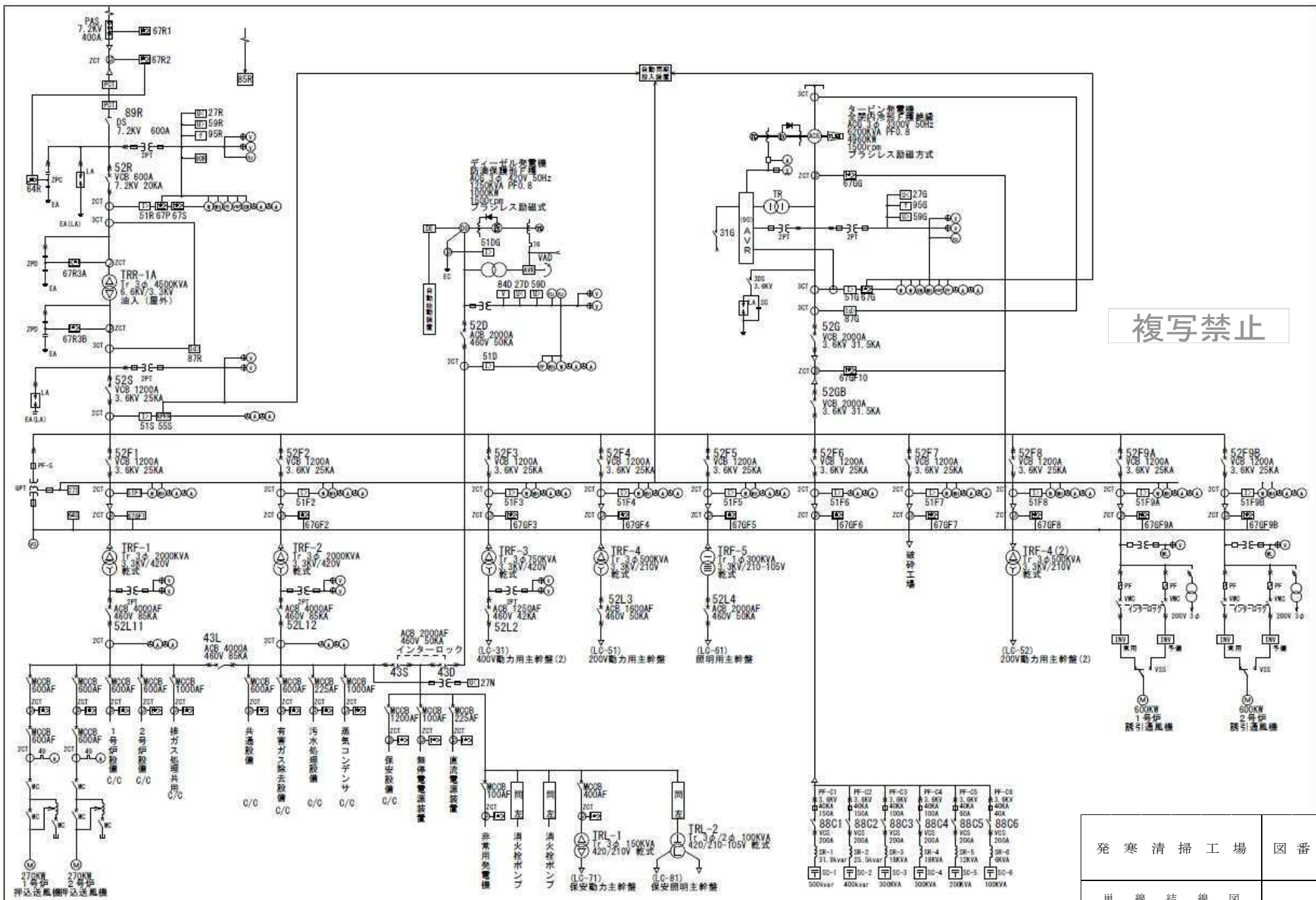
複写禁止

発 寒 清 掃 工 場	図 番
1 階 機 器 配 置 図	2



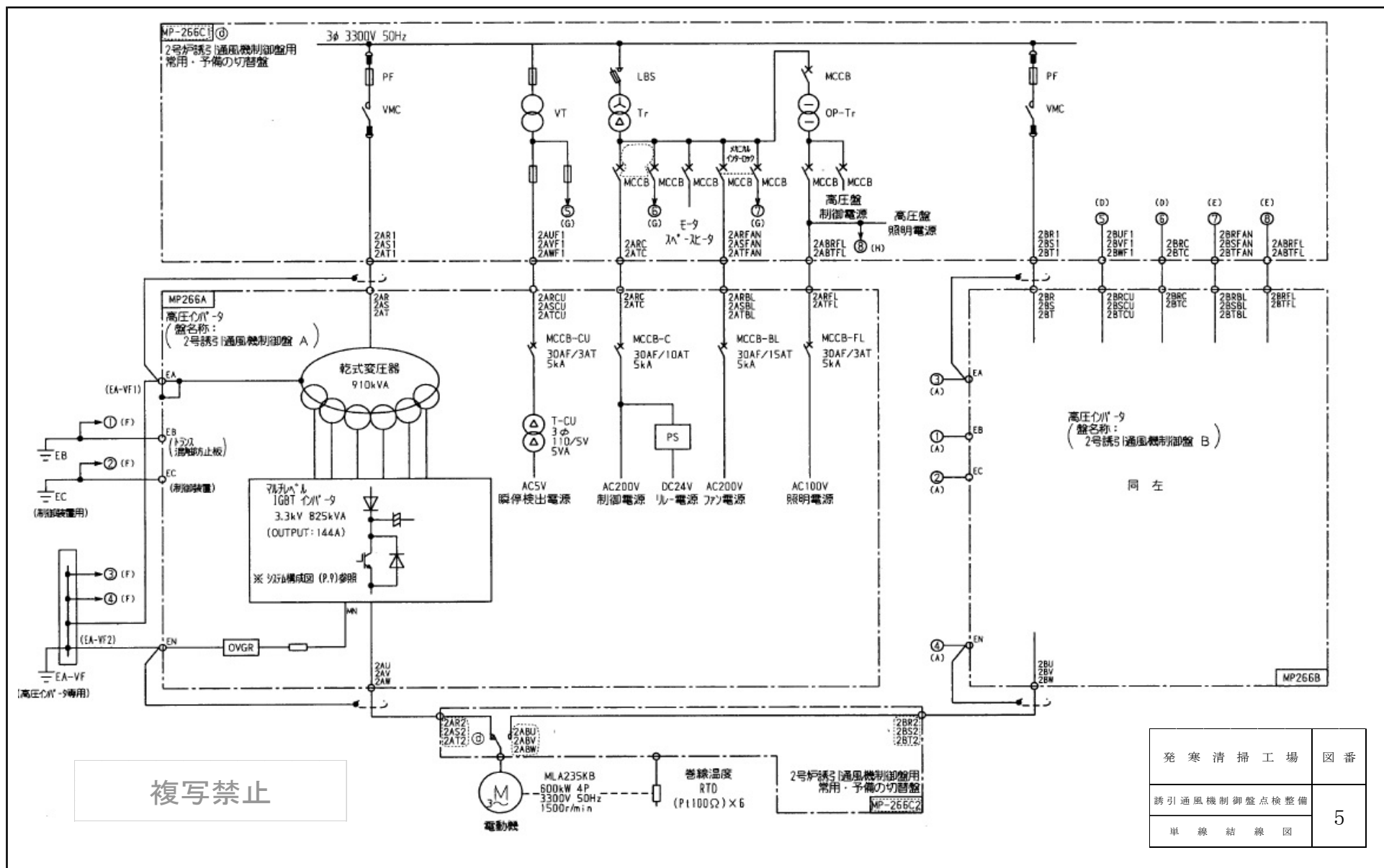
複写禁止

発寒清掃工場	図番
2階機器配置図	3



複写禁止

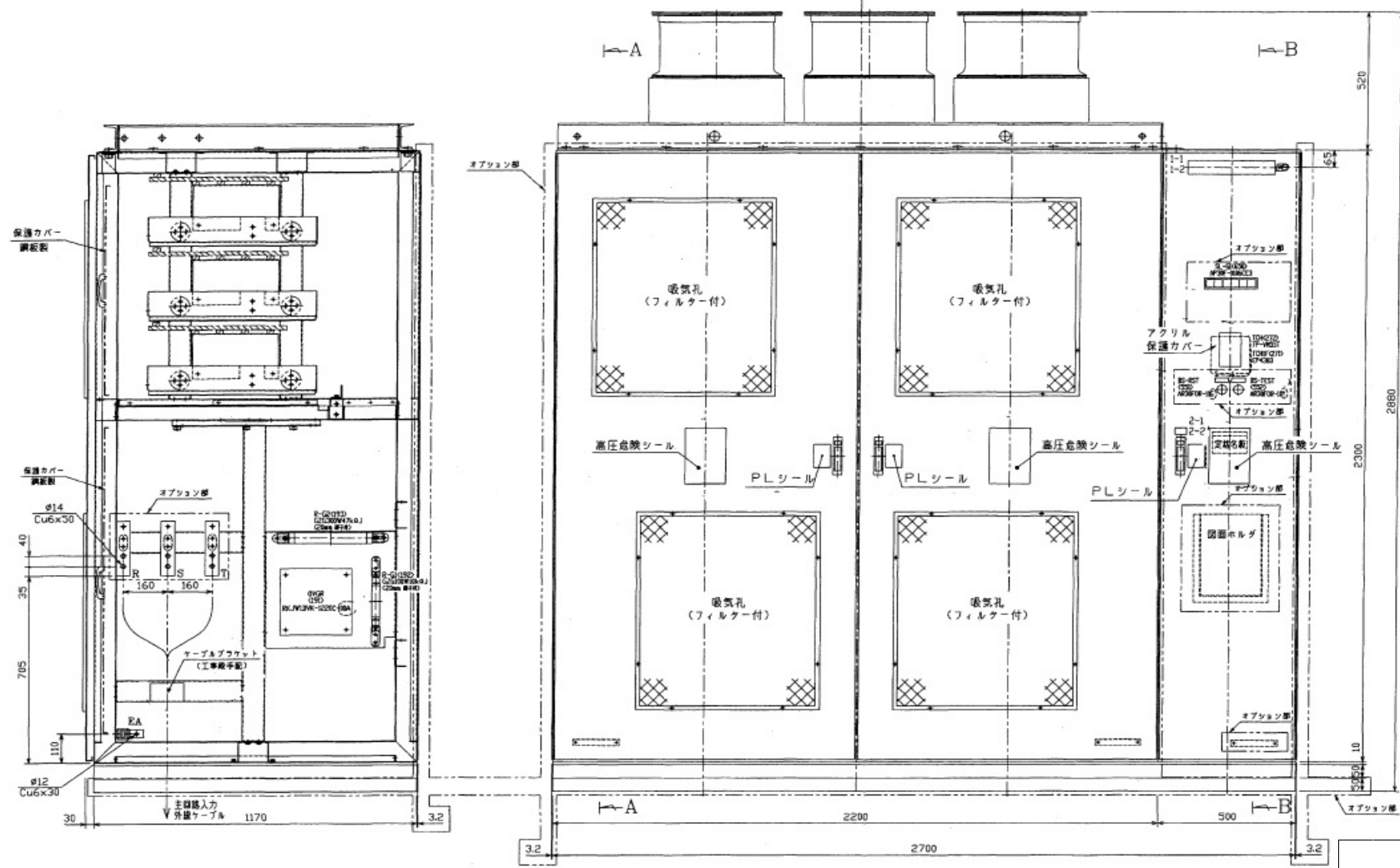
発寒清掃工場	図番
単線結線図	4



発寒清掃工場	図番
誘引通風機制御盤点検整備	5
単線結線図	

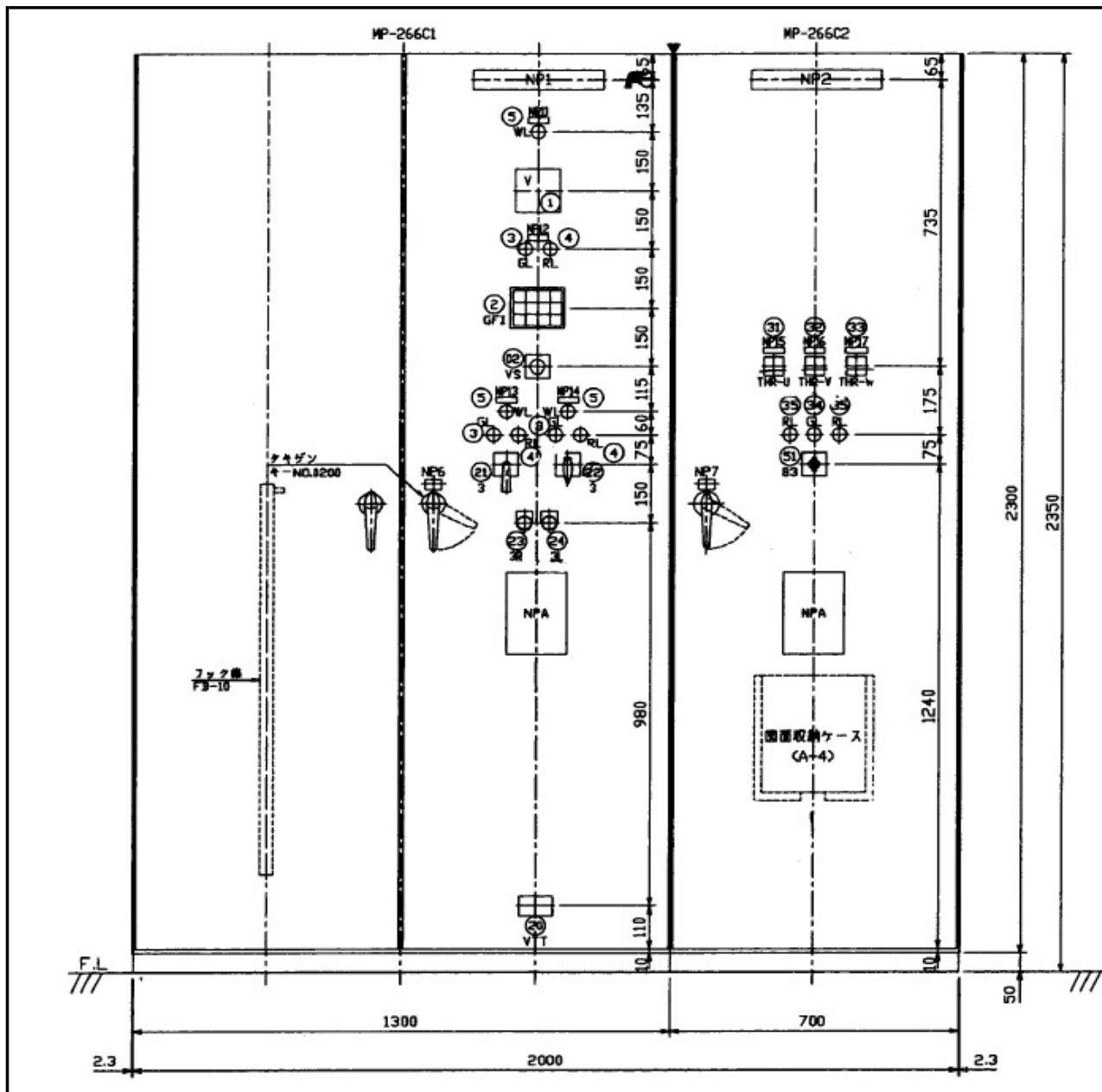
A-A断面図

正面図



複写禁止

発寒清掃工場	図番
誘引通風機制御盤点検整備	6
1,2号誘引通風機制御盤	



② GFI

LBS ヒューズ断	常用インバータ 制御・ファン電 トリップ	子備インバータ 制御・ファン電 トリップ	モータ スペースヒーテ トリップ
常用 ヒューズ断	常用 インバータ 重故障	常用 インバータ 軽故障	
子備 ヒューズ断	子備 インバータ 重故障	子備 インバータ 軽故障	

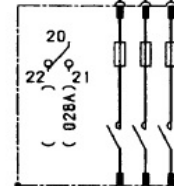
複写禁止

発寒清掃工場	図番
誘引通風機切替盤点検	7
1,2号誘引通風機切替盤	

(013H)

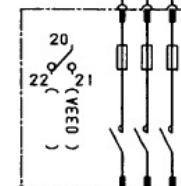
2ABR 3φ 3W 3.3kV 50Hz

2ABS
2ABT



PFM
3*PF
HF338E/3/200
3.6kV 40kA
G200A
52M
VMC
HN46AX-2L1B/S1K
3.3kV 200A
4kA
(027F)
(ラッチ式)

EA

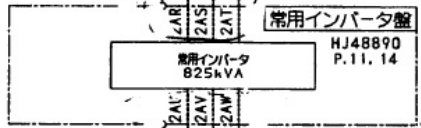


PFA
3*PF
HF338E/3/200
3.6kV 40kA
G200A
52AX
VMC
HN46AX-2L1B/S1K
3.3kV 200A
4kA
(032F)
(ラッチ式)

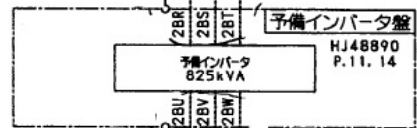
EA

3kV/3φ3W 100sq 工口電線 (圧着端子)

3kV/3φ3W 100sq 工口電線 (圧着端子)



3kV/3φ3W 100sq 工口電線 (圧着端子)



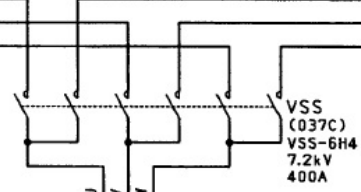
3kV/3φ3W 100sq 工口電線 (圧着端子)

2AR2
2AS2
2AT2

(A電源側)

(B電源側)

2BR2
2BS2
2BT2



VSS (037C)
VSS-6H4
7.2kV
400A

EA-VF1

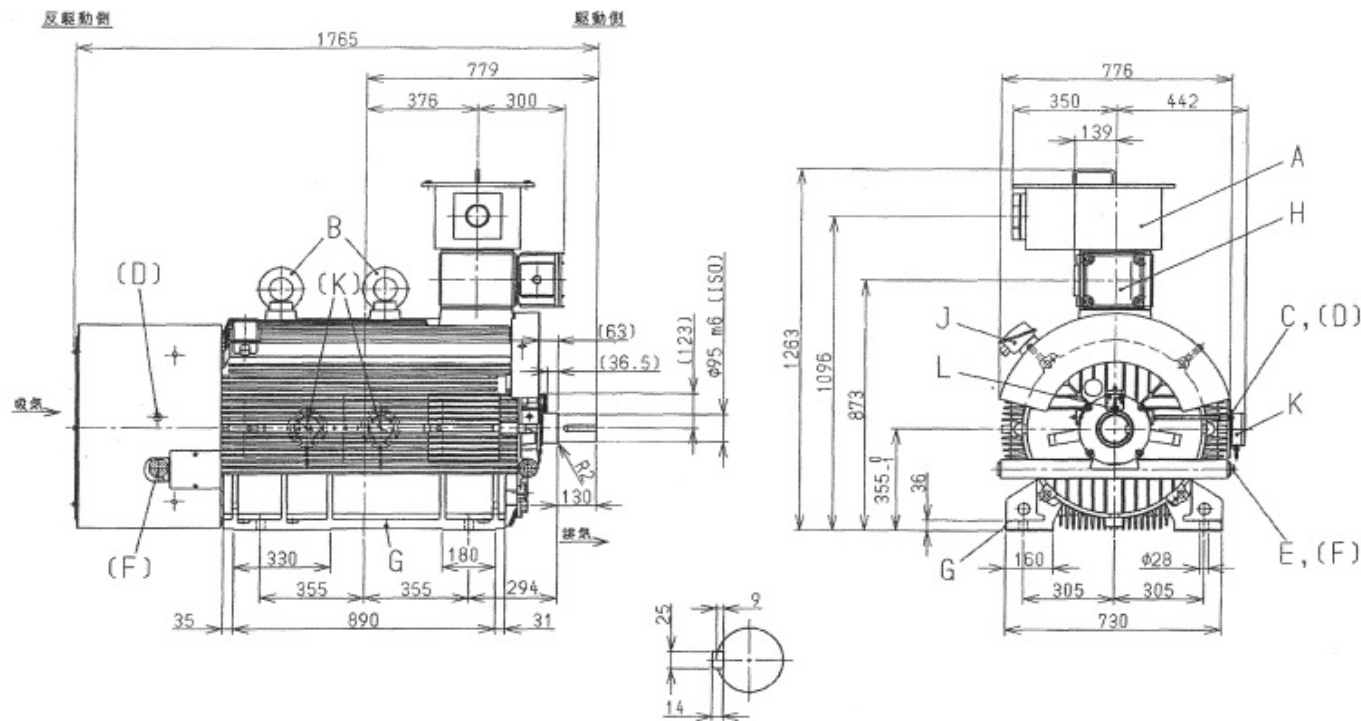
3kV(3φ3W 100sq 工口電線 (圧着端子))

高圧モータ
MLA235KB
600kW 3.3kV
1500r/min

2号炉誘引通風機

複写禁止

発寒清掃工場	図番
誘引通風機切替盤点検	8
1,2号誘引通風機切替盤	



〈注意事項〉

- A : 主端子箱
 - B : モータ吊り金具
 - C : グリース注入口 (駆動側)
 - D : グリース注入口 (反駆動側)
 - E : グリース排出口 (駆動側)
 - F : グリース排出口 (反駆動側)
 - G : 接地端子 (M10)
 - H : 巻線測温抵抗体用端子箱
 - J : スペースヒータ用端子箱
 - K : 軸受用ダイヤル温度計 (接点無し)
 - L : アースブラシ
- } グリースニップル
} ピンタイプ

軸端詳細図

形式	極数	相数	出力	電圧	電流	周波数	回転速度	定格の種類	耐熱クラス	規格	質量(約)
MLA235KA	4	3	600kW	3300V	137A	50Hz	1485min ⁻¹	連続	F	JEC-2137-2000	2570 kg

枠番号	保護方式	冷却方式	塗装色	騒音 (無負荷時)
355K	IP44	IC411	マンセル 7.5BG6/1.5	90dB(A)以下

軸受	駆動側	6222
	反駆動側	NU216
グリース		レアマックス スーパー

寸法単位 : mm

複写禁止

発寒清掃工場	図番
誘引通風機電動機点検	9
1号誘引通風機電動機	