

令和5年度

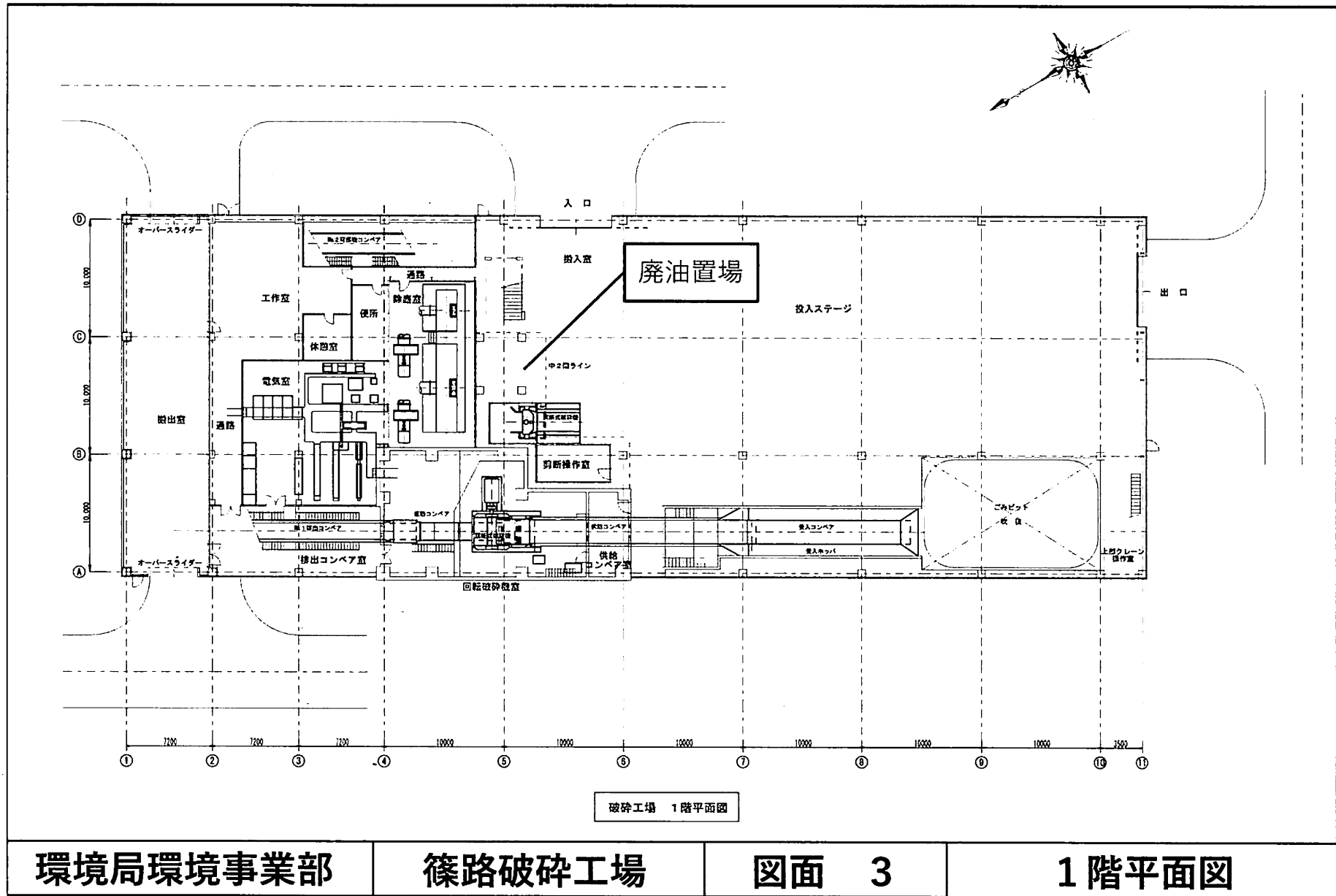
## 設計図面

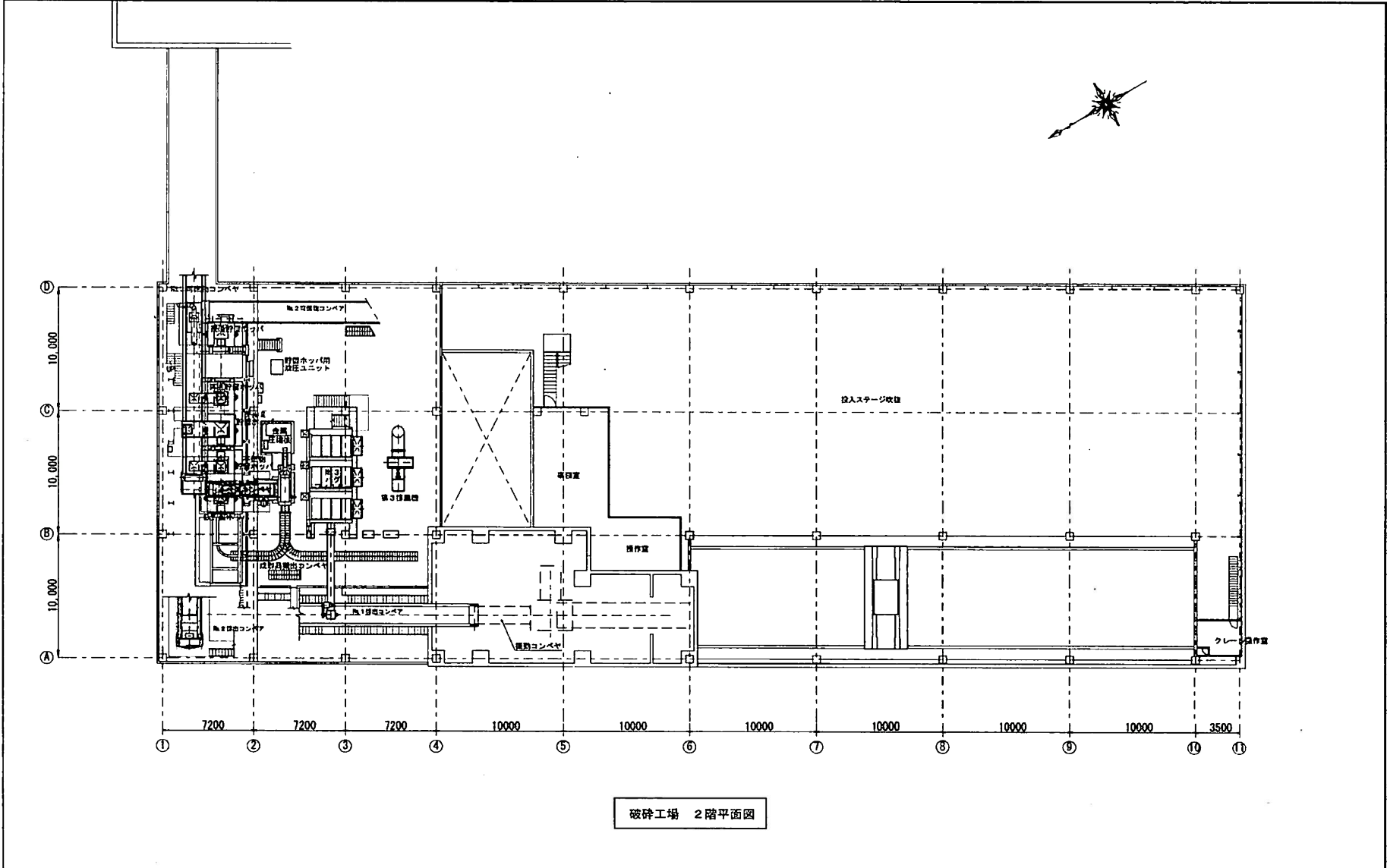
### 業務名称 篠路破碎工場定期整備業務

1	配置図	11	油圧ユニット整備①	21	
2	地階平面図	12	油圧ユニット整備②	22	
3	1階平面図	13	ハンマー整備	23	
4	2階平面図	14	センターディスク・エンドディスク整	24	
5	3階平面図	15	カッターバー整備	25	
6	フロー図	16	下部ケーシング整備	26	
7	カッター整備①	17	振動コンベヤ整備	27	
8	カッター整備②	18		28	
9	カッター整備③	19		29	
10	スタンパーシリンダー整備	20		30	









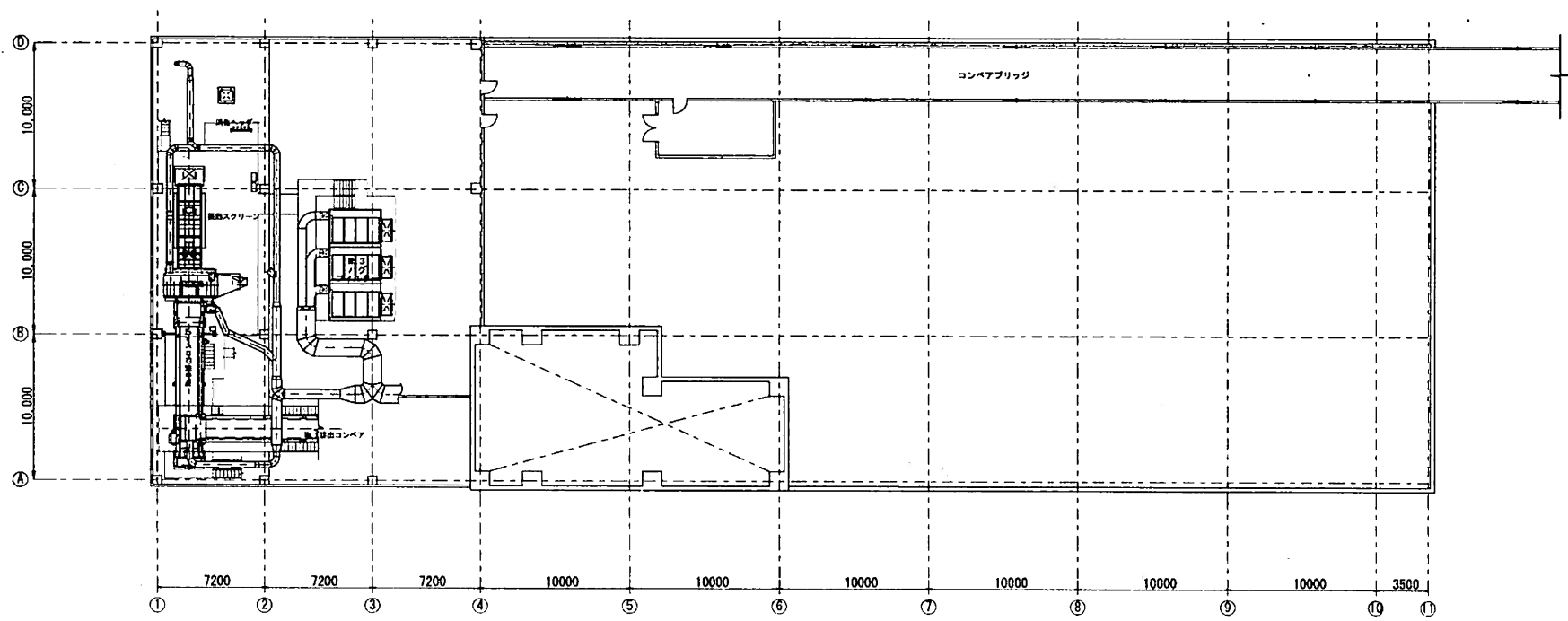
破砕工場 2階平面図

環境局環境事業部

篠路破砕工場

図面 4

2階平面図



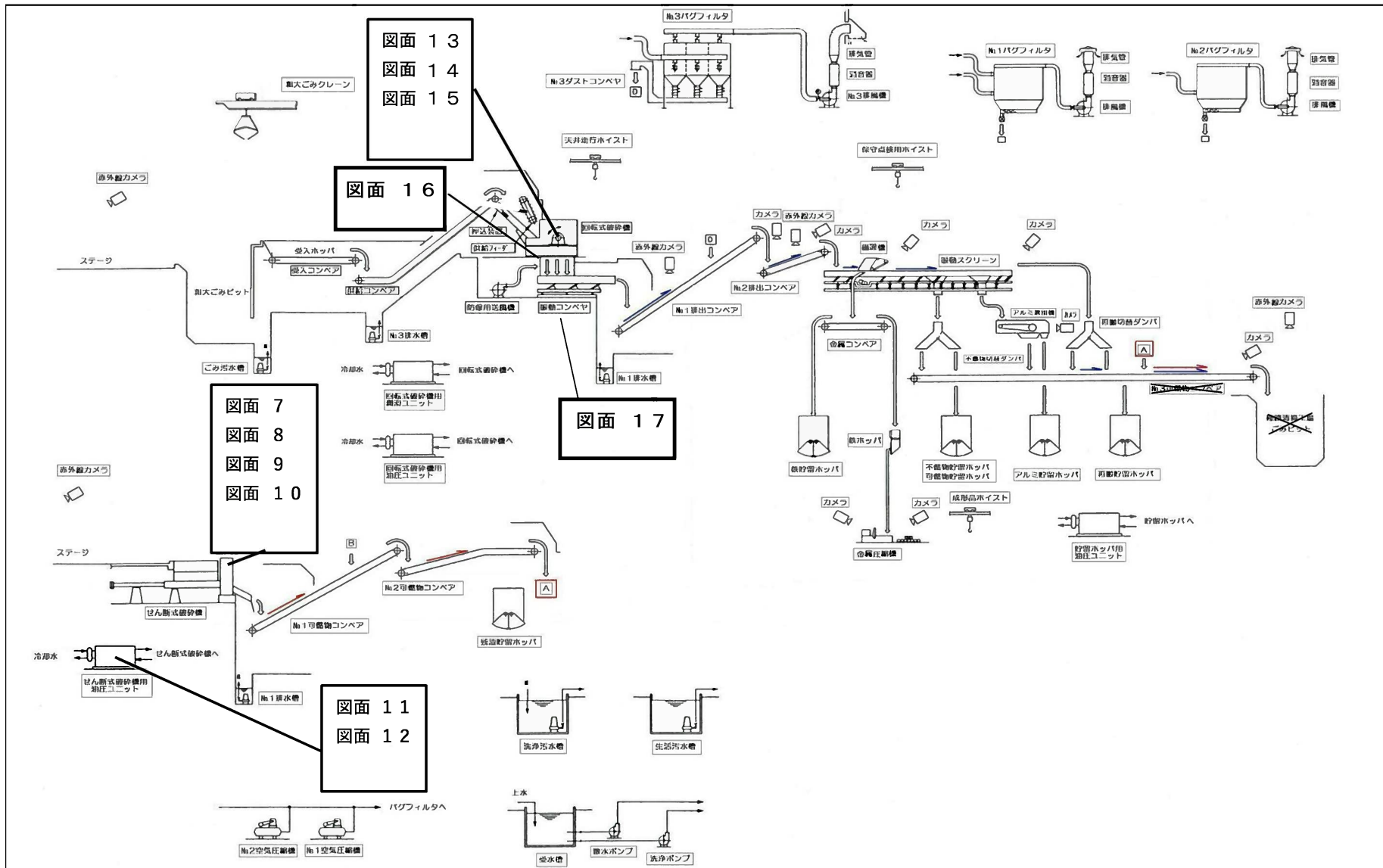
破砕工場 3階平面図

環境局環境事業部

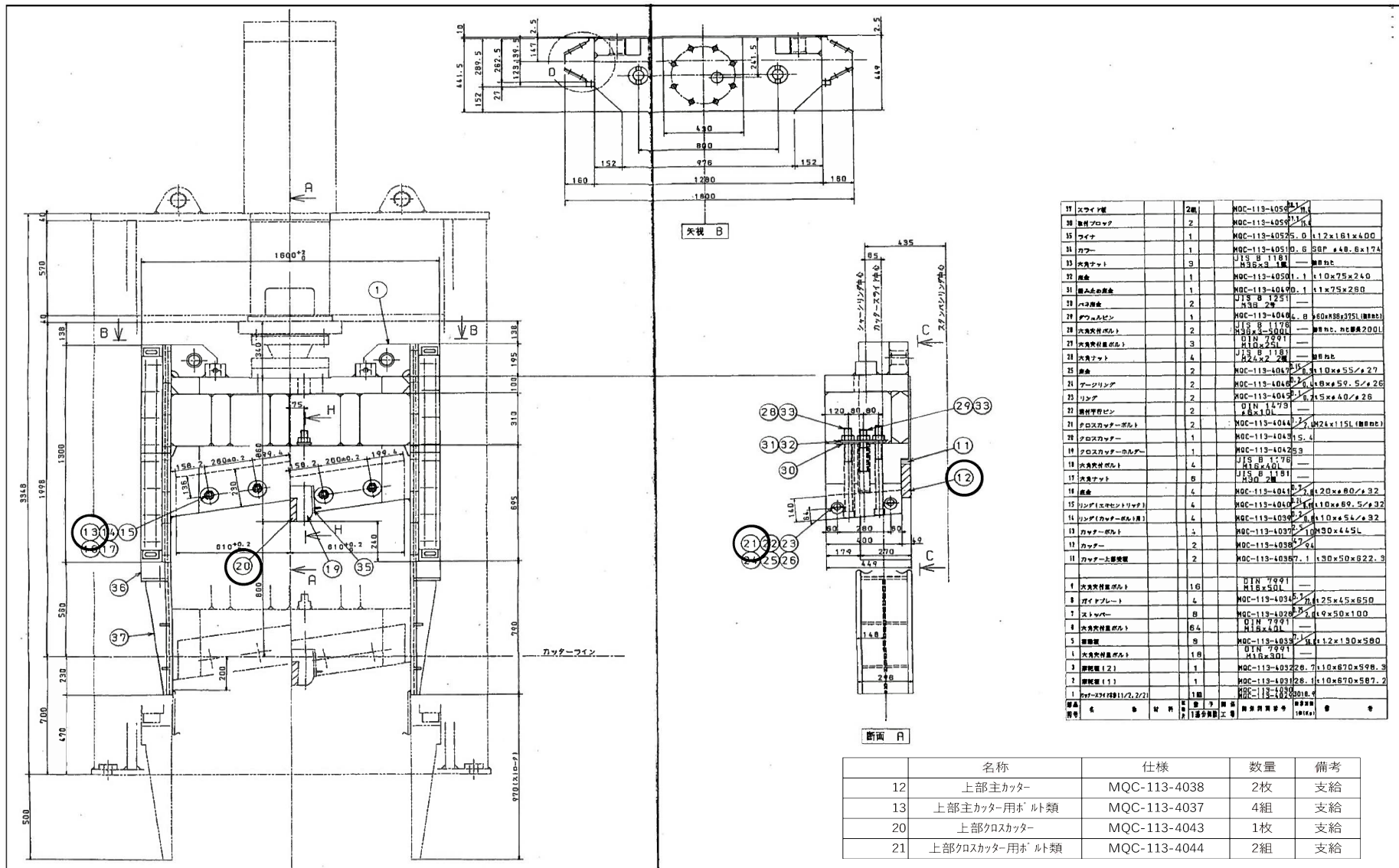
篠路破砕工場

図面 5

3階平面図



環境局環境事業部	篠路破碎工場	図面 6	フロー図
----------	--------	------	------



17	スライダ	2	MQC-113-4050	1	
18	歯付ブロー	2	MQC-113-4050	1	
19	ワイヤ	1	MQC-113-4055	5.0	φ12×161×400
20	カバー	1	MQC-113-4030	0.6	SGP φ40.8×174 DIN 7991 H18×4.0
21	六角ナット	9	H36×3	1個	留付用
22	鋼板	1	MQC-113-4050	1.1	φ10×75×240
23	鋼板	1	MQC-113-4040	0.1	φ11×75×280
24	鋼板	2	JIS B 1251		
25	鋼板	1	MQC-113-4040	0.8	φ60×88×355 (留付用)
26	六角ナット	2	JIS B 1176		
27	六角ナット	3	DIN 7991		留付用
28	六角ナット	4	JIS B 1181		留付用
29	六角ナット	4	JIS B 1181		留付用
30	六角ナット	2	MQC-113-4047	1.5	φ10×55/φ27
31	六角ナット	2	MQC-113-4048	2.0	φ10×59.5/φ32
32	六角ナット	2	MQC-113-4049	2.0	φ10×54/φ32
33	六角ナット	2	MQC-113-4045	2.0	φ15×40/φ26
34	六角ナット	2	DIN 11793		φ8×10
35	六角ナット	2	MQC-113-4044	2.0	φ12×115L (留付用)
36	六角ナット	1	MQC-113-4043	1.5	
37	六角ナット	1	MQC-113-4042	3.0	
38	六角ナット	4	JIS B 1176		
39	六角ナット	8	JIS B 1181		
40	六角ナット	4	MQC-113-4041	2.0	φ20×80/φ32
41	六角ナット	4	MQC-113-4040	1.0	φ10×89.5/φ32
42	六角ナット	4	MQC-113-4039	2.0	φ10×54/φ32
43	六角ナット	1	MQC-113-4037	1.0	φ30×44.5L
44	六角ナット	2	MQC-113-4038	2.0	
45	六角ナット	2	MQC-113-4035	7.1	φ30×50×822.3
46	六角ナット	16	DIN 7991		
47	六角ナット	4	MQC-113-4034	1.0	φ125×4.5×650
48	六角ナット	8	MQC-113-4028	1.0	φ19×50×100
49	六角ナット	64	DIN 7991		H18×4.0
50	六角ナット	8	MQC-113-4033	1.0	φ12×130×580
51	六角ナット	16	DIN 7991		H16×3.0
52	六角ナット	1	MQC-113-4032	2.6	φ10×670×598.3
53	六角ナット	1	MQC-113-4031	2.6	φ10×670×587.2
54	六角ナット	1	MQC-113-4030	0.6	
55	六角ナット	1	MQC-113-4029	1.0	
56	六角ナット	1	MQC-113-4028	1.0	
57	六角ナット	1	MQC-113-4027	1.0	
58	六角ナット	1	MQC-113-4026	1.0	
59	六角ナット	1	MQC-113-4025	1.0	
60	六角ナット	1	MQC-113-4024	1.0	
61	六角ナット	1	MQC-113-4023	1.0	
62	六角ナット	1	MQC-113-4022	1.0	
63	六角ナット	1	MQC-113-4021	1.0	
64	六角ナット	1	MQC-113-4020	1.0	
65	六角ナット	1	MQC-113-4019	1.0	
66	六角ナット	1	MQC-113-4018	1.0	
67	六角ナット	1	MQC-113-4017	1.0	
68	六角ナット	1	MQC-113-4016	1.0	
69	六角ナット	1	MQC-113-4015	1.0	
70	六角ナット	1	MQC-113-4014	1.0	
71	六角ナット	1	MQC-113-4013	1.0	
72	六角ナット	1	MQC-113-4012	1.0	
73	六角ナット	1	MQC-113-4011	1.0	
74	六角ナット	1	MQC-113-4010	1.0	
75	六角ナット	1	MQC-113-4009	1.0	
76	六角ナット	1	MQC-113-4008	1.0	
77	六角ナット	1	MQC-113-4007	1.0	
78	六角ナット	1	MQC-113-4006	1.0	
79	六角ナット	1	MQC-113-4005	1.0	
80	六角ナット	1	MQC-113-4004	1.0	
81	六角ナット	1	MQC-113-4003	1.0	
82	六角ナット	1	MQC-113-4002	1.0	
83	六角ナット	1	MQC-113-4001	1.0	

名称	仕様	数量	備考
12	上部主カッター	MQC-113-4038	2枚 支給
13	上部主カッター用ボルト類	MQC-113-4037	4組 支給
20	上部クロスカッター	MQC-113-4043	1枚 支給
21	上部クロスカッター用ボルト類	MQC-113-4044	2組 支給

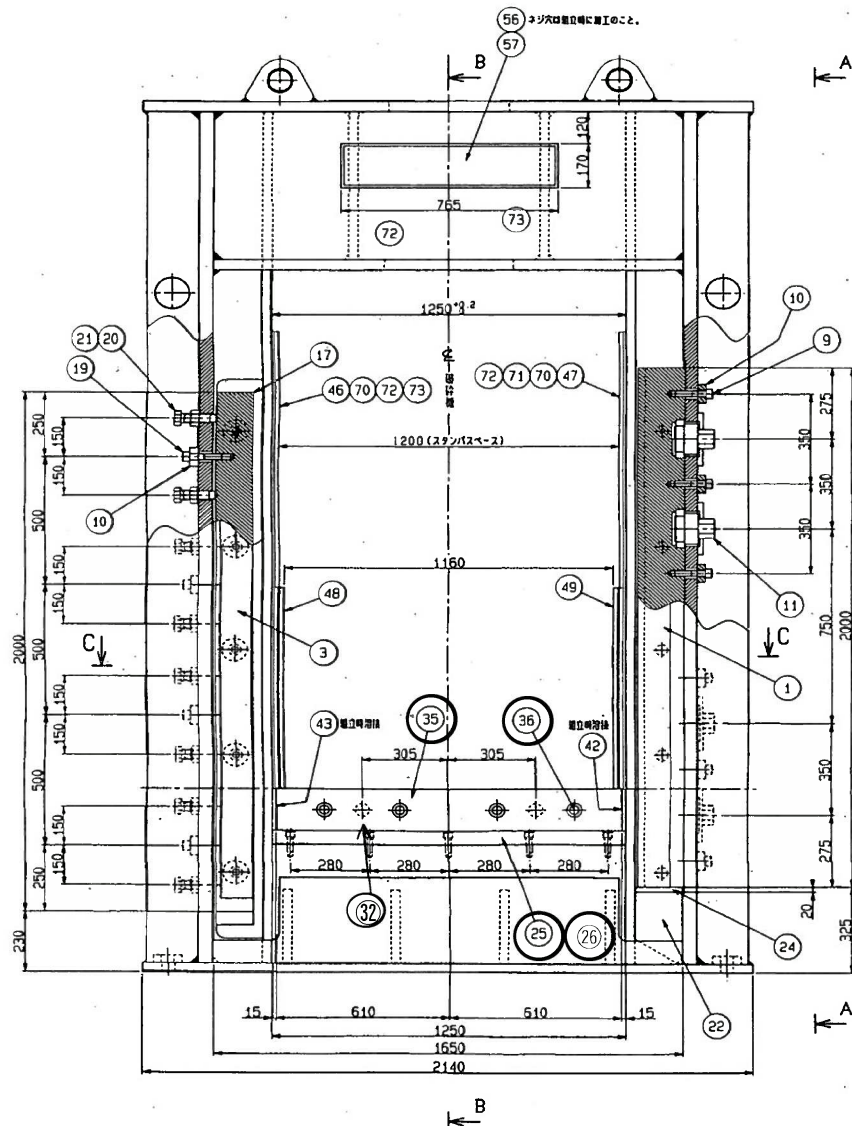
環境局環境事業部

篠路破碎工場

図面 7

カッター整備①





49	部材名	1		MQC-111-4067	31.6	t15x349x770
48	部材名	1		MQC-111-4066	31.6	t15x349x770
47	部材名	1		MQC-111-4065	38.4	t25x400x600
46	部材名	1		MQC-111-4064	38.4	t25x400x600
45	ストッパー-ロッド	1		MQC-111-4063	8.0	
44	インレットテーブル	2		MQC-111-4062	74.5	149
43	カバープレート(左)	1		MQC-111-4061	2.4	t15x120x225
42	カバープレート(右)	1		MQC-111-4060	2.4	t15x120x225
41	六角ナット	8				M30
40	部材名	4		MQC-111-4059	0.7	#80x#32x125
39	リング(カッター-ホルダー用)	4		MQC-113-4039	0.2	#54/#32xt10
38	ゲージリング	4		MQC-113-4040	0.2	#69.5/#32xt10
37	ゲージリング	4		MQC-111-4058	0.2	#69.5/#32xt10
36	カッター-ホルダー	4		MQC-111-4057	3.3	
35	カッター-(下部)	2		MQC-111-4056	40.0	
34	部材名	10		MQC-111-4055	0.8	#80x#38xt25
33	ベトナム材	1			31.0	30x100x1320
32	ダウエルピン	2		MQC-113-4054	1.0	#49.7x65L
31	六角穴止めネジ	2				M12x18L
30	六角ナット(締め止め材)	10				M36xp3
29	六角穴ボルト	10				M36xp3x140L
28	グリスニップル	8				R1/4 ortonヘッド
27	インサイドガイドストッパー	2				30x50x125
26	カッター-背板	1		MQC-111-4053	59.0	t40x160x1220
25	カッター-受台	1		MQC-111-4052	44.6	t55.7x85x1220
24	デマスタンスプレート	2		MQC-111-4051	2.9	5.8
23	左側ブロック	1		MQC-111-4050	33.1	
22	右側ブロック	1		MQC-111-4049	33.1	
21	六角ナット	16				M36xp3
20	六角セットボルト	16				M36xp3x120L
19	六角穴ボルト	8				M24x120L
18	六角穴ボルト	10				M24x100L
17	インサイドガイド	2		MQC-111-4048	17.9	25.6
16	部材名	16		MQC-111-4047	0.5	#33x#17xt5
15	六角穴ボルト	16				M16x50L
14	部材名	8		MQC-111-4046	3.5	6.8
13	ブッシュ	8		MQC-111-4045	1.2	9.6
12	スライドリング	8		MQC-111-4044	3.1	24.8
11	エキセントリックシャフト	8		MQC-111-4043	7.8	52.4
10	部材名	30		MQC-111-4042	0.7	21.0

	名称	仕様	数量	備考
25	カッター-受台 (下部主カッター-用)	MQC-111-4052	1個	支給
26	カッター-背板	MQC-111-4053	1枚	支給
32	カッター-背板用ダウエルピン	MQC-113-4054	2個	支給
35	下部主カッター	MQC-111-4056	2枚	支給
36	下部主カッター-用ホルダー類	MQC-111-4057	4組	支給

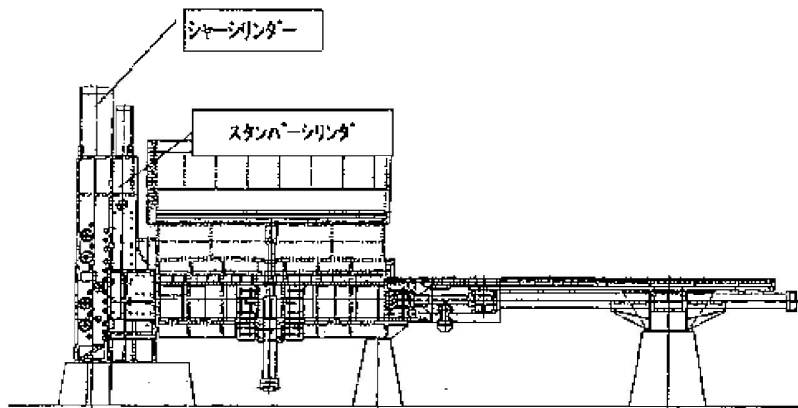
環境局環境事業部

篠路破碎工場

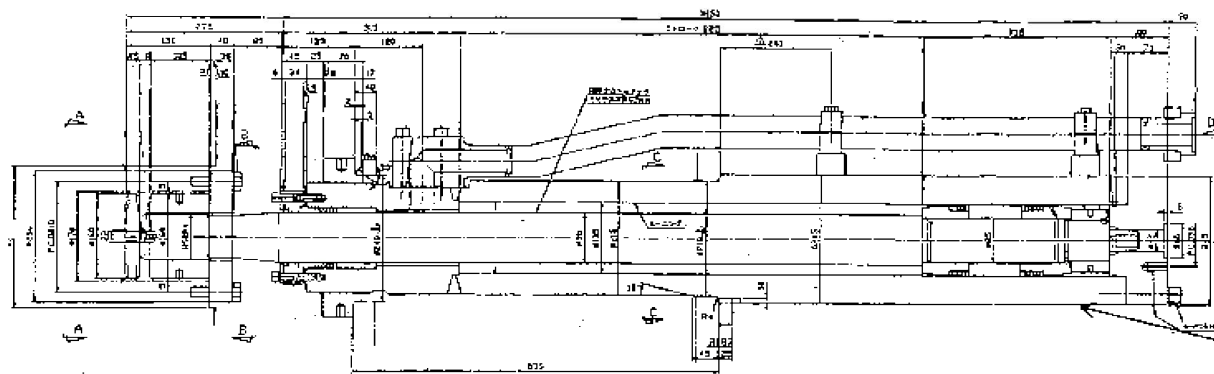
図面 8

カッター-整備②



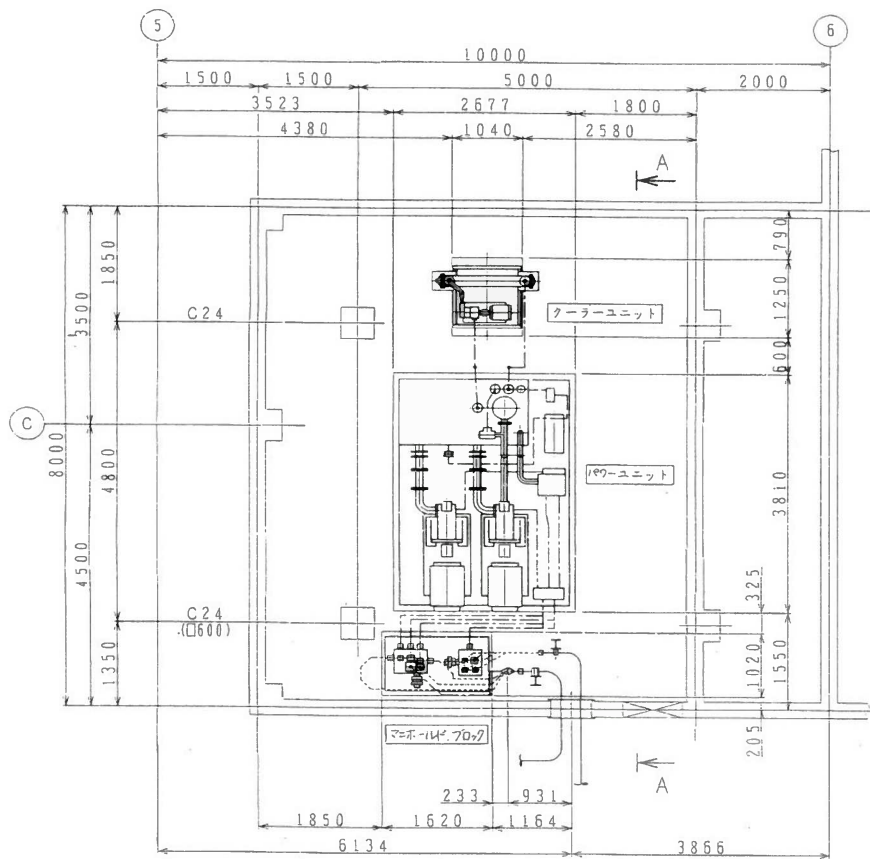


	名称	仕様	数量	備考
1	ピストン	D4-40195	1個	支給
2	プッシュA	D4-40193	1個	支給
3	プッシュB	D4-40194	1個	支給
4	Vパッキン (ロッド部)	φ 115 × φ 95 × 37	1組	支給
5	Vパッキン (ピストン部)	φ 135 × φ 115 × 38	2組	支給
6	ダストシール	Dki-95	1個	支給
7	Oリング	G130 1B	1個	支給
8	バックアップリング	G310 T2	1個	支給
9	Oリングリング	G80 1B	2枚	支給
10	バックアップリング	G80 T2	2枚	支給
11	テフロンパッキン1	φ 135 × φ 115 × 1	2枚	支給
12	テフロンパッキン2	φ 135 × φ 115 × 2	2枚	支給
13	銅パッキン	φ 65 × φ 55 × 5	2枚	支給

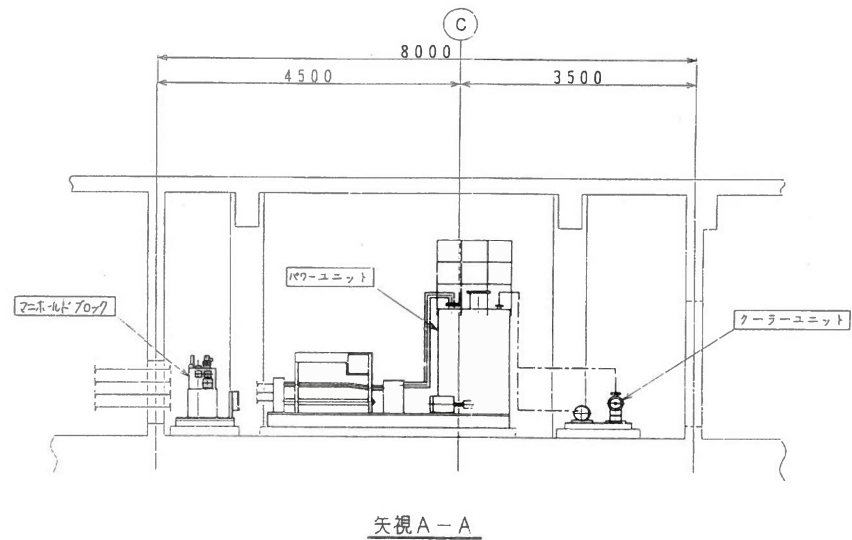


ピストン・プッシュ・パッキン類交換

スタンパーシリンダー構造図



1FL-4150 平面



矢視A-A

環境局環境事業部

篠路破碎工場

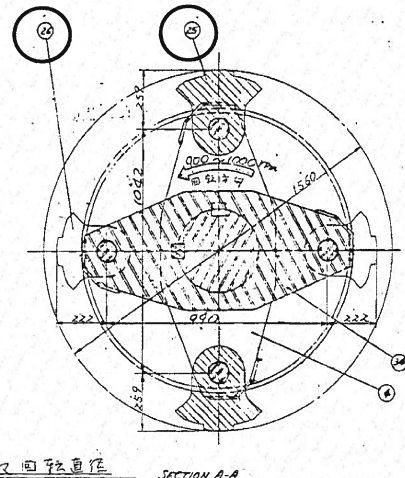
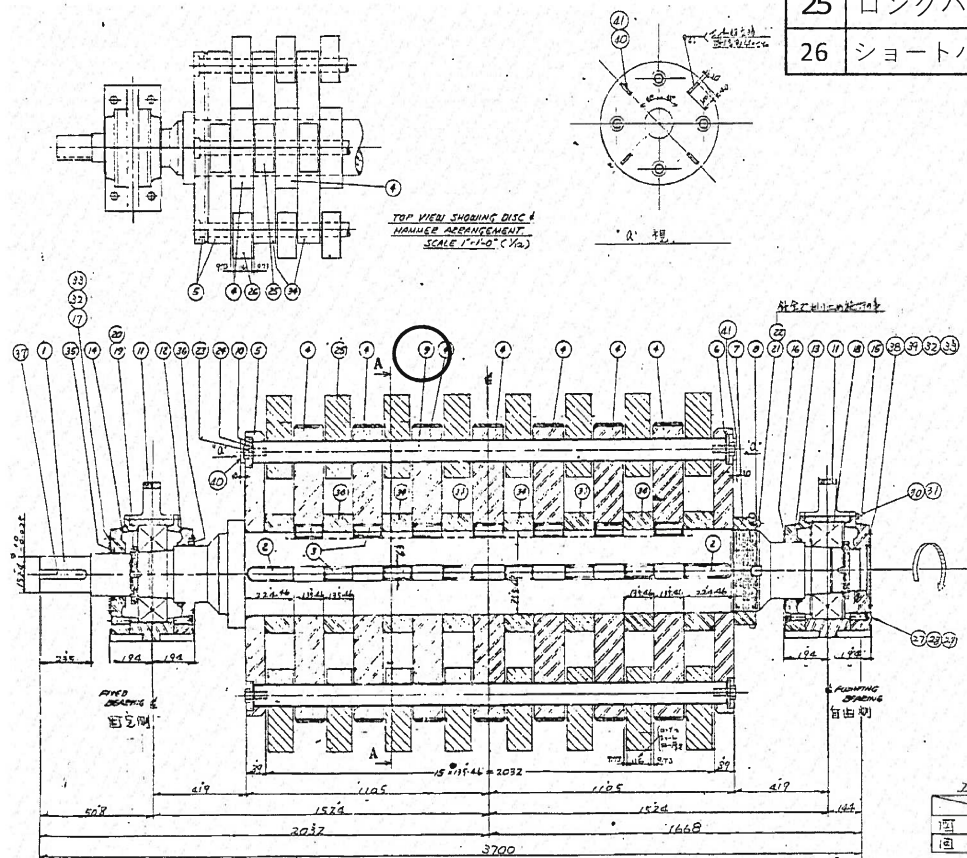
図面 11

油圧ユニット整備①





名称	材質	仕様・寸法	個数	備考	
9	ハンマーボルト	SCM440	MRC-101-4109	4本	流用
25	ロングハンマー	特殊鋼	MRC-101-4307	16個	反転
26	ショートハンマー	特殊鋼	MRC-101-4308	14個	反転



(口抽電等)  
総重量 13302.0kg

41	...	4	...	103
40	...	4	...	103
39	...	1	...	105
38	...	1	...	105
37	...	1	...	104
36	...	2	...	105
35	...	1	...	105
34	...	1	...	103
33	...	24	...	105
32	...	24	...	105
31	...	22	...	105
30	...	22	...	105
29	...	4	...	105
28	...	4	...	105
27	...	2	...	105
26	...	16	...	105
25	...	16	...	102
24	...	8	...	102
23	...	8	...	102
22	...	2	...	104
21	...	2	...	104
20	...	2	...	105
19	...	2	...	105
18	...	2	...	105
17	...	1	...	105
16	...	2	...	105
15	...	1	...	105
14	...	1	...	105
13	...	1	...	105
12	...	1	...	105
11	...	2	...	105
10	...	8	...	102
9	...	4	...	102
8	...	7	...	104
7	...	7	...	104
6	...	14	...	104
5	...	14	...	104
4	...	7	...	104
3	...	13	...	104
2	...	2	...	104
1	...	1	...	104

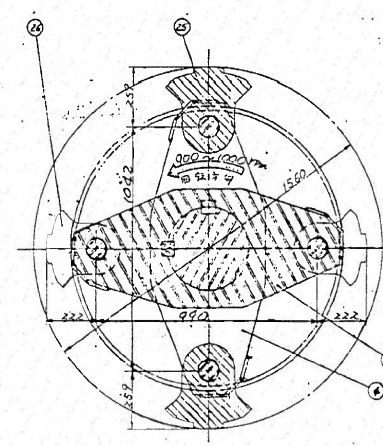
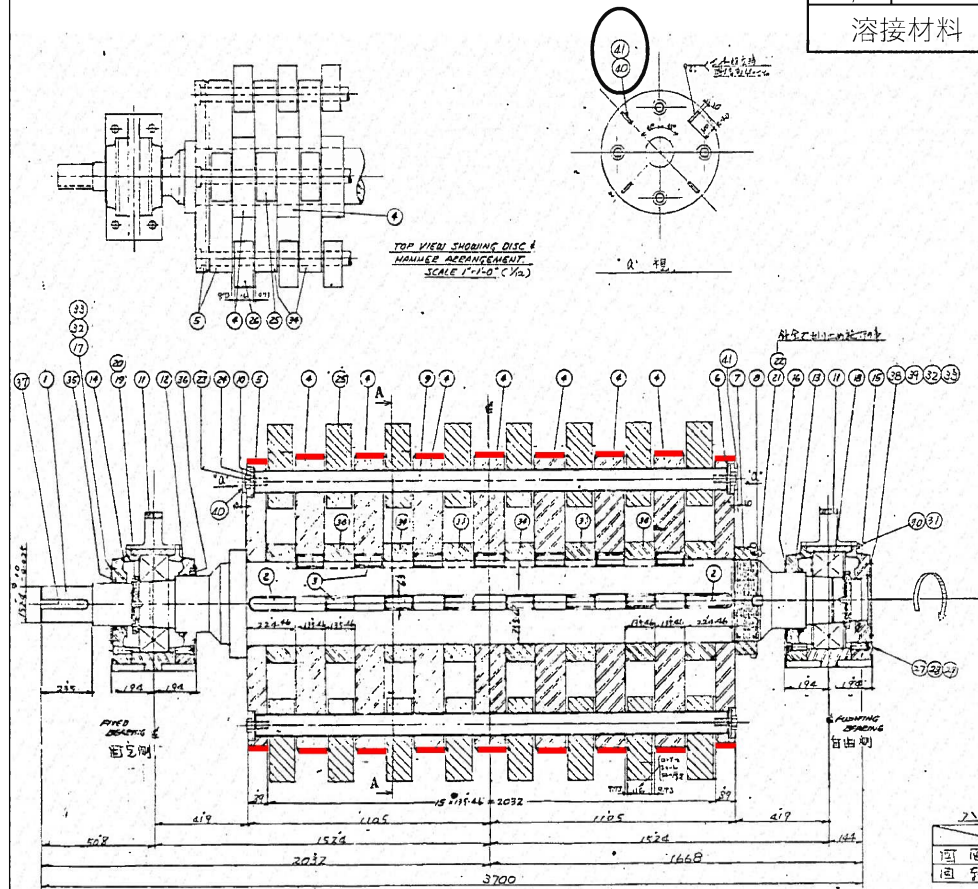
環境局環境事業部

篠路破碎工場

図面 13

ハンマー整備

名称	材質	仕様・寸法	個数	備考	
40,41	ごみ掻き板	高張力鋼	MQC-001-1185	8枚	支給
	溶接材料 (ワヤ)	高張力鋼	MG-60相当 1巻/20kg	3巻	支給

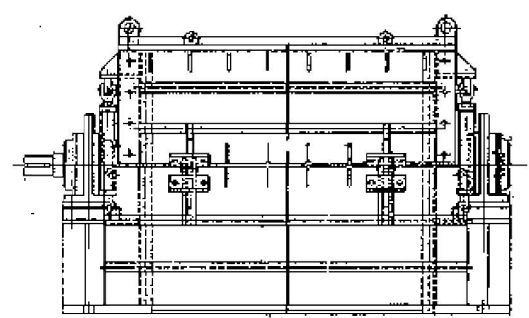
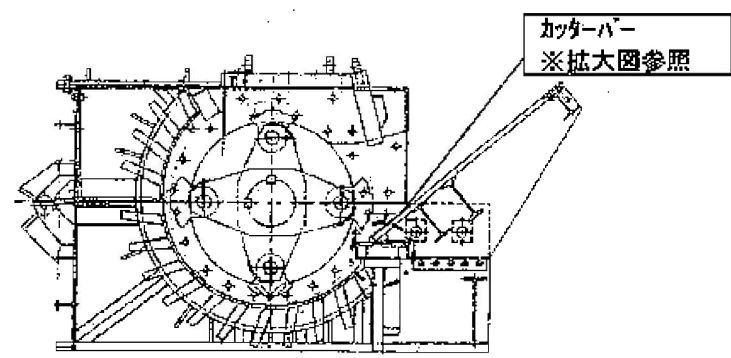
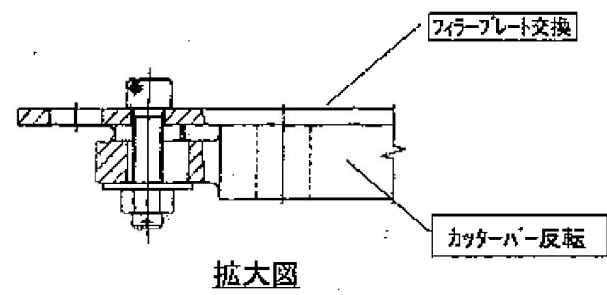
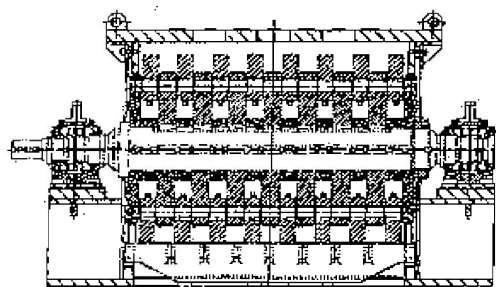


ハンマ回転直径	
回転上	1560 1434
回転時	1570 1444

(口輪含む)  
総重量 13302.0kg

41	...	4	...	103
40	...	4	...	103
39	...	1	...	105
38	...	1	...	105
37	...	1	...	104
36	...	2	...	105
35	...	1	...	105
34	...	6	...	103
33	...	24	...	105
32	...	24	...	105
31	...	32	...	105
30	...	32	...	105
29	...	4	...	105
28	...	4	...	105
27	...	2	...	105
26	...	16	...	105
25	...	16	...	105
24	...	8	...	102
23	...	8	...	102
22	...	2	...	104
21	...	2	...	104
20	...	2	...	105
19	...	2	...	105
18	...	2	...	105
17	...	1	...	105
16	...	2	...	105
15	...	1	...	105
14	...	1	...	105
13	...	1	...	105
12	...	2	...	105
11	...	8	...	105
10	...	8	...	102
9	...	7	...	104
8	...	7	...	104
7	...	14	...	105
6	...	14	...	105
5	...	14	...	105
4	...	7	...	105
3	...	13	...	105
2	...	2	...	104
1	...	1	...	105

— 溶接箇所



名	種	仕	種	数量	備	考
1	カッターバー	MRC-203-1044		1枚		流用
2	フィルタープレート	MRC-203-0002		1枚		支給

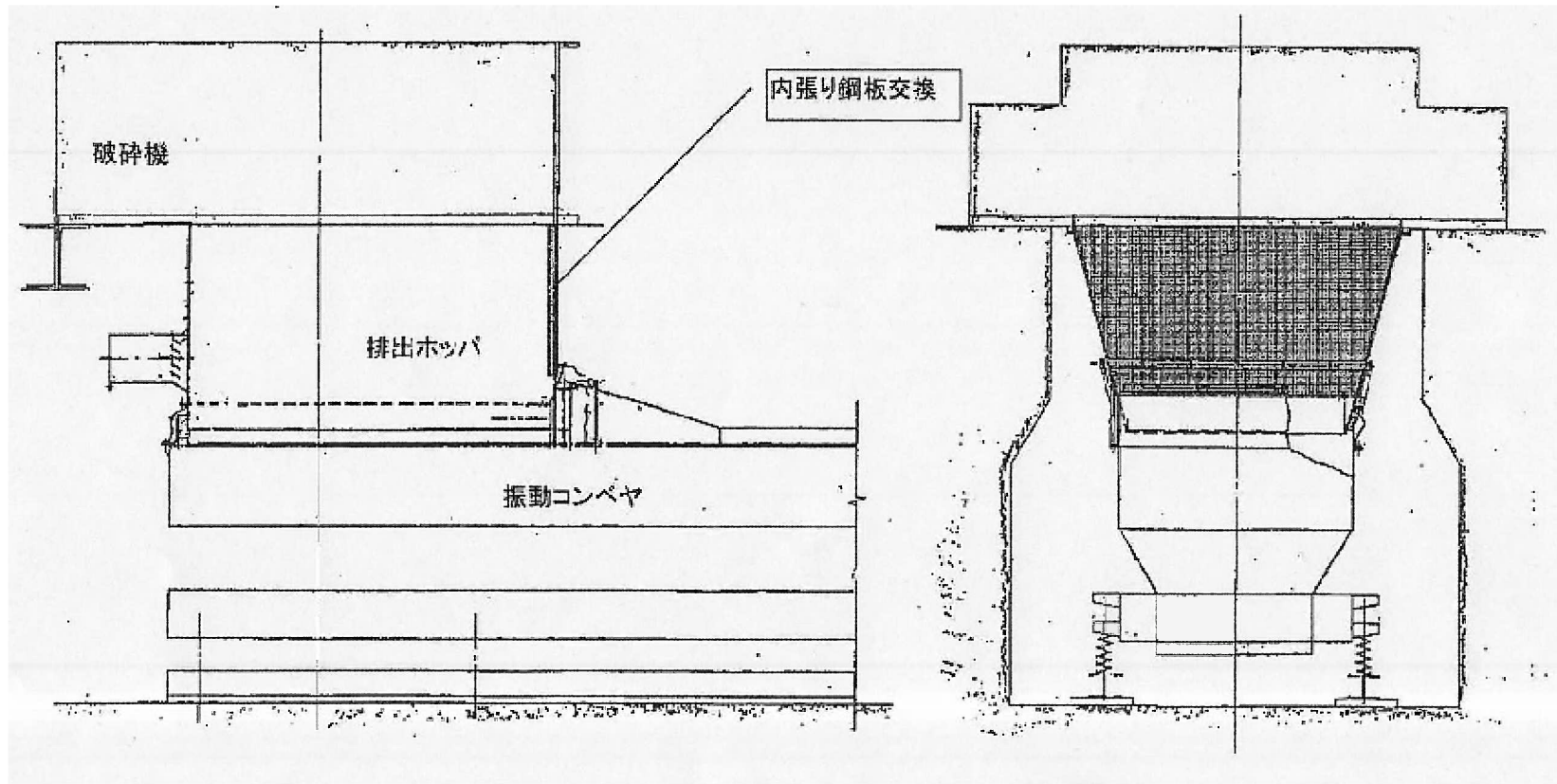
環境局環境事業部

篠路破碎工場

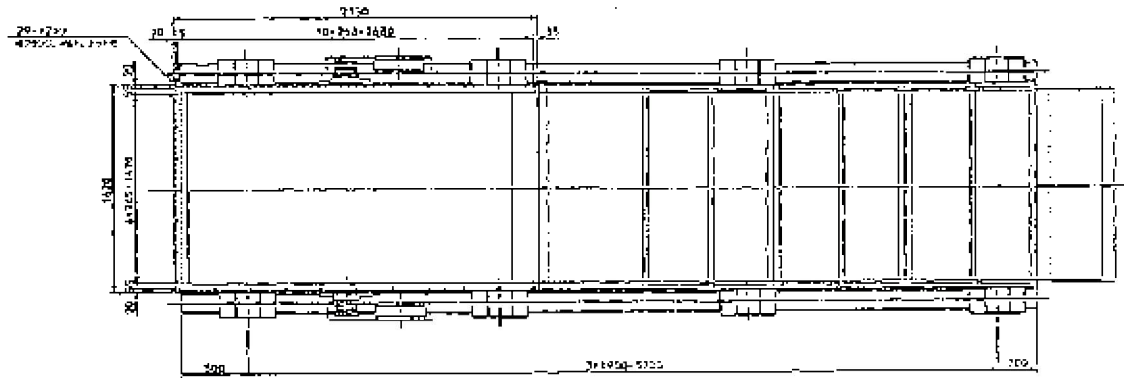
図面 15

カッターバー整備





	名称	仕様	数量	備考
1	肉貼り鋼板	9t×2115×1330	1枚	支給
2	肉貼り鋼板	9t×2260×1143	1枚	支給



アングルライナー点検、調整

