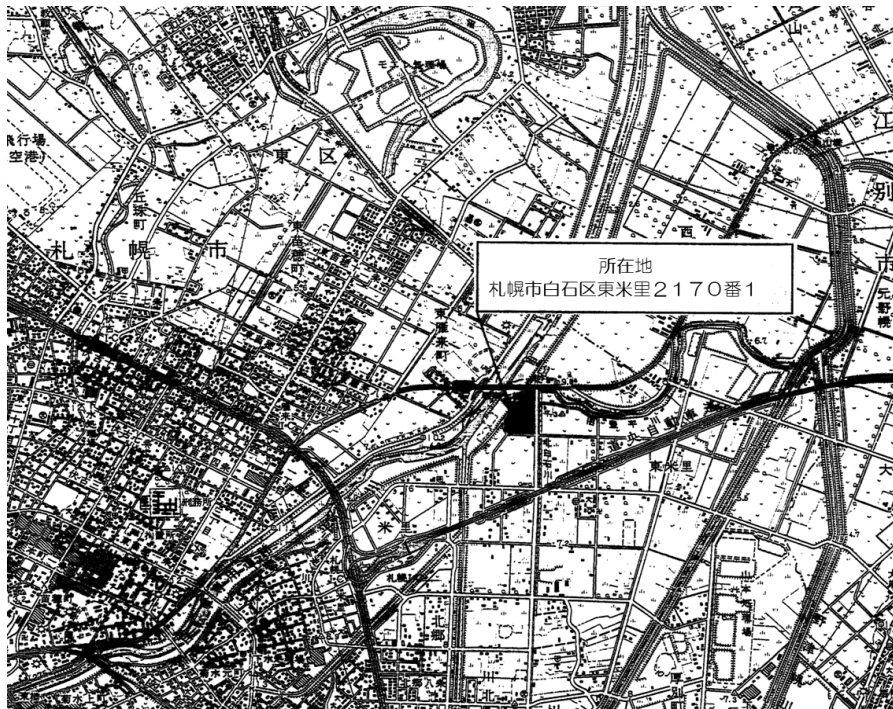


令和5年度

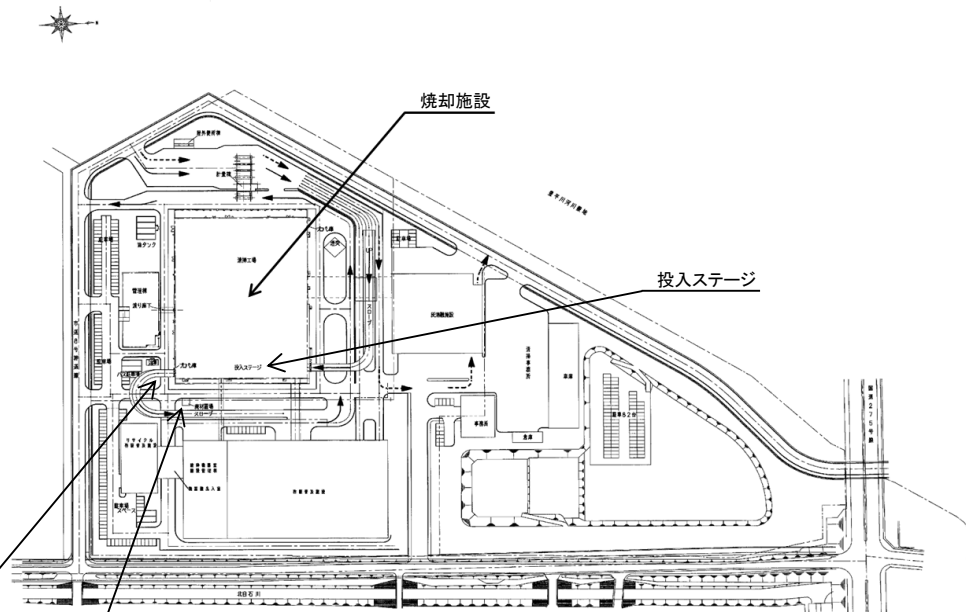
設計図面

業務名称 白石清掃工場ポンプ設備整備業務

1	工場位置図・配置図	11		21	
2	B1階平面図(焼却施設)	12		22	
3	ボイラ給水ポンプ組立図	13		23	
4	ボイラ給水ポンプカップリング・ガスケット	14		24	
5	脱気器給水ポンプ組立図(既設)	15		25	
6	脱気器給水ポンプ組立図(新設)	16		26	
7	脱気器給水ポンプガスケット	17		27	
8	噴射水加圧ポンプ組立図	18		28	
9	噴射水加圧ポンプカップリング	19		29	
10	シャフト振れ測定	20		30	



白石清掃工場位置図



白石清掃工場配置図

複写厳禁

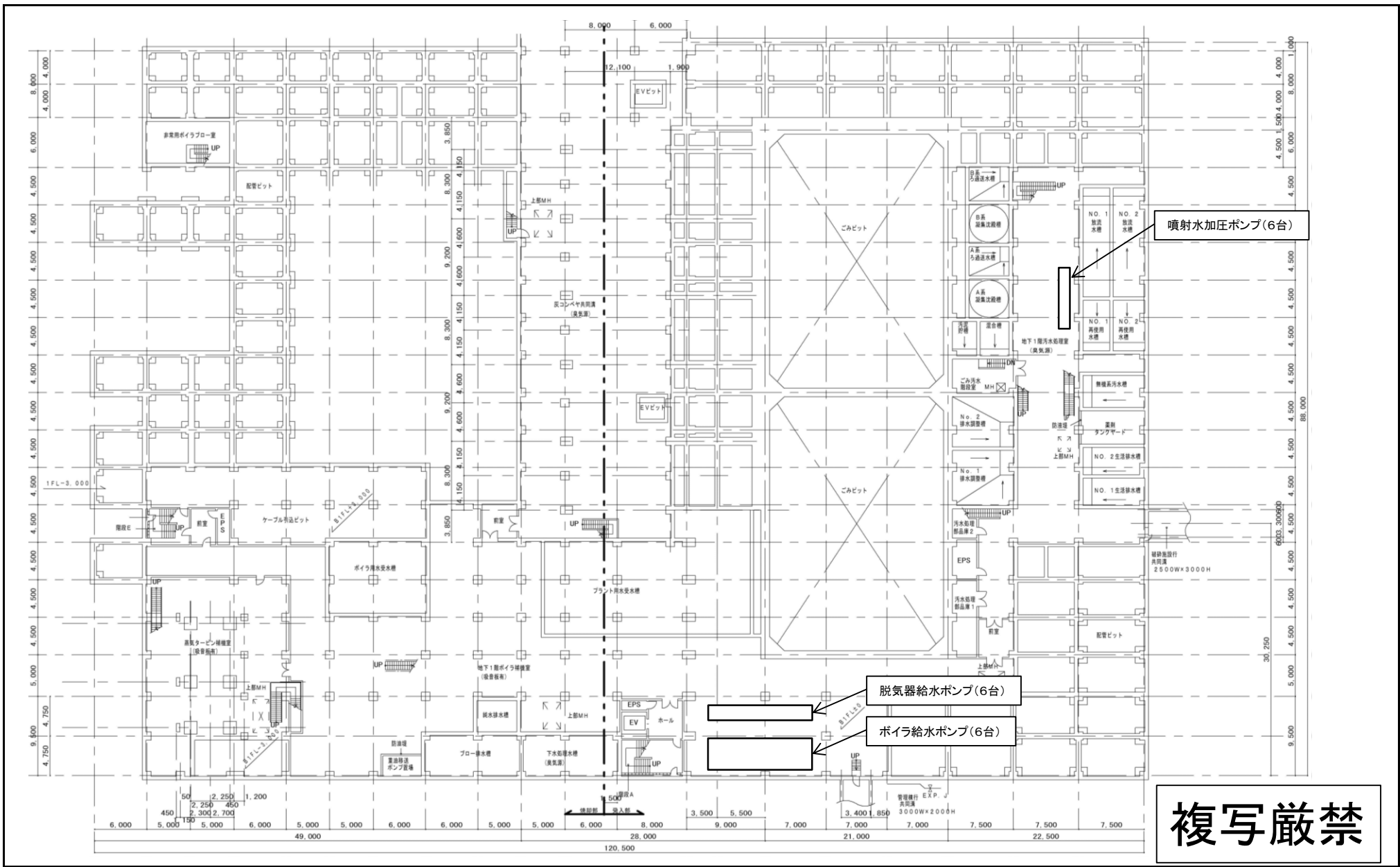
環境局 環境事業部

件名 白石清掃工場ポンプ設備整備業務

図面名 工場位置図・配置図

課長 係長 審査 設計 製図 図番

1

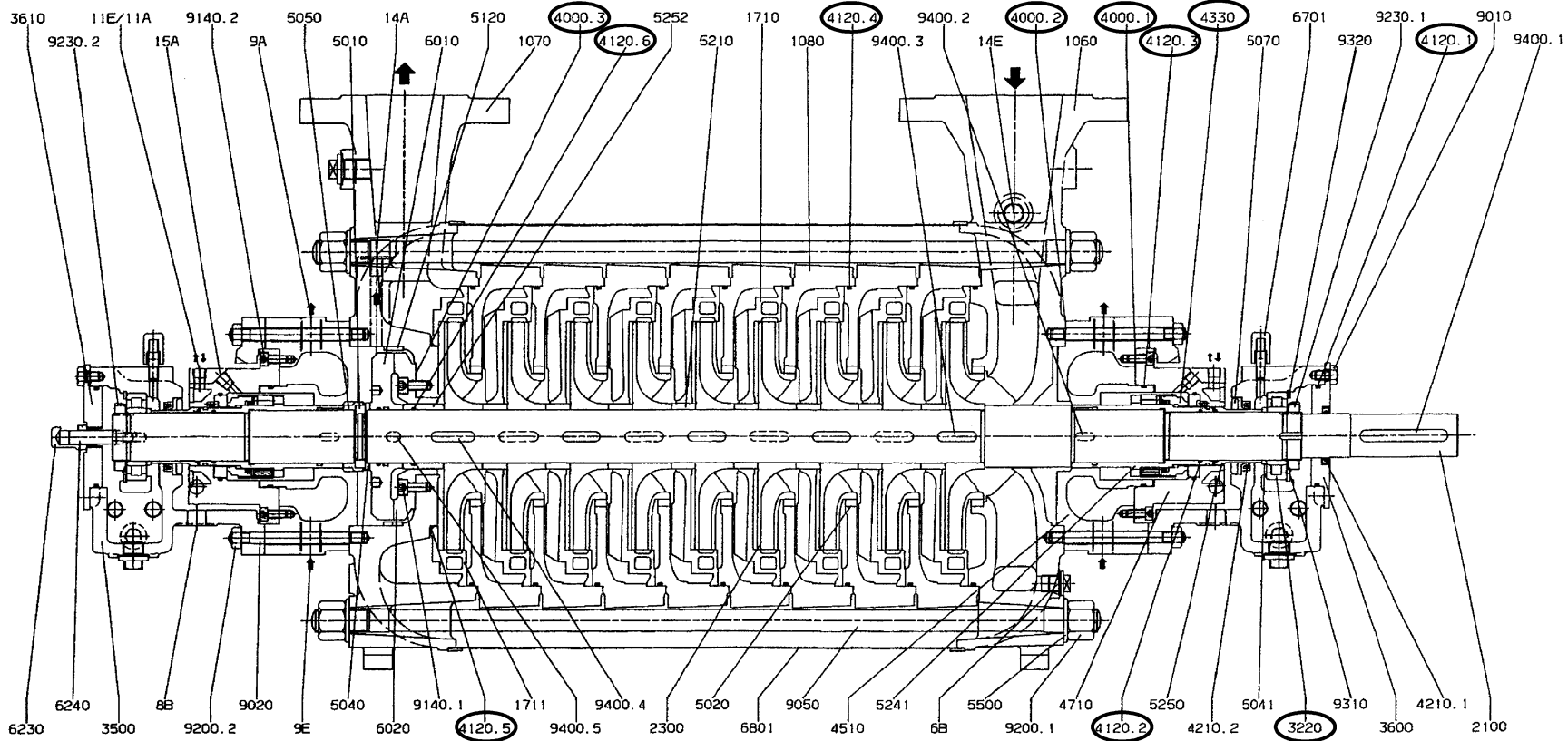


複写厳禁

環境局 環境事業部

件名 白石清掃工場ポンプ設備整備業務
 図面名 B1階平面図(焼却施設)

課長	係長	審査	設計	製図	図番
					2



部品番号	部品名称	材質	個数	部品番号	部品名称	材質	個数	部品番号	部品名称	材質	個数
1060	サクケーシング	FCD600	1	4330	メカニカルシール	MHDJ080	2	6710	エアベント	SS400	2
1070	デリケーシング	SCPH22	1	4510	パッキンボックス	FCD600	2	6801	ラギングプレート	SPCC	1
1080	ナカケーシング	FCD600	8	4710	シールカバ	SUS304	2	9010	6カクボルト	SS400	8
1710	ガイドベーン	SCS1	8	5010	スプリットリング	SUS420J2	1	9020	スタッドボルト	S45C	16
1711	ラストガイドベーン	SCS1	1	5020	ケースウェアリング	2.5NIFC	9	9050	ステーボルト	SNCM447	8
2100	シャフト	SUS420J2 HCrメッキ	1	5040	ジスタンスリング	SUS420J2	1	9140.1	6カクアナボルト	SUS316	8
2300	インペラ	SCS1	9	5041	ジスタンスピース	SUS420J2	2	9140.2	6カクアナボルト	SUS316	16
3220	ローラベアリング	NU210C3	2	5050	スプリットリングオサエ	SUS420J2	1	9200.1	6カクナット	S45C	16
3500	ベアリングブラケット	FC250	2	5070.1	ミズキリ	SUS316	1	9200.2	6カクナット	S45C	16
3600	ベアリングカバ	FC250	1	5070.2	ミズキリ	SUS316	2	9230.1	ボールナット	S25C	1
3610	エンドカバ	FC250	1	5120	ホゴリング	SUS304	1	9230.2	ボールナット	S25C	1
4000.1	シートパッキン	マテックス8121	2	5210	ステージスリーブ	2.5NIFC	8	9310	キクワッシャ	SS330	2
4000.2	シートパッキン	マテックス8121	2	5241	シールスリーブ	SUS420J2 HCrメッキ	2	9320	スナップリング	SK5	2
4000.3	シートパッキン	マテックス8121	1	5250	ジスタンススリーブ	SUS420J2	2	9400.1	キー	S45C	1
4120.1	オリング	NBR	2	5252	バランススリーブ	2.5NIFC	1	9400.2	キー	SUS420J2	2
4120.2	オリング	バイトンB	4	5500	ザガネ	SCM435	16	9400.3	キー	SUS420J2	8
4120.3	オリング	バイトンB	2	6010	バランスジスク	13%Cr鉄鋼	1	9400.4	キー	SUS420J2	1
4120.4	オリング	バイトンB	9	6020	バランスシート	18%Cr鉄鋼	1	9400.5	キー	SUS420J2	1
4120.5	オリング	バイトンB	1	6230	スラストゲージカバ	C3602BE	1				
4120.6	オリング	バイトンB	2	6240	スラストゲージバー	SS400	1				

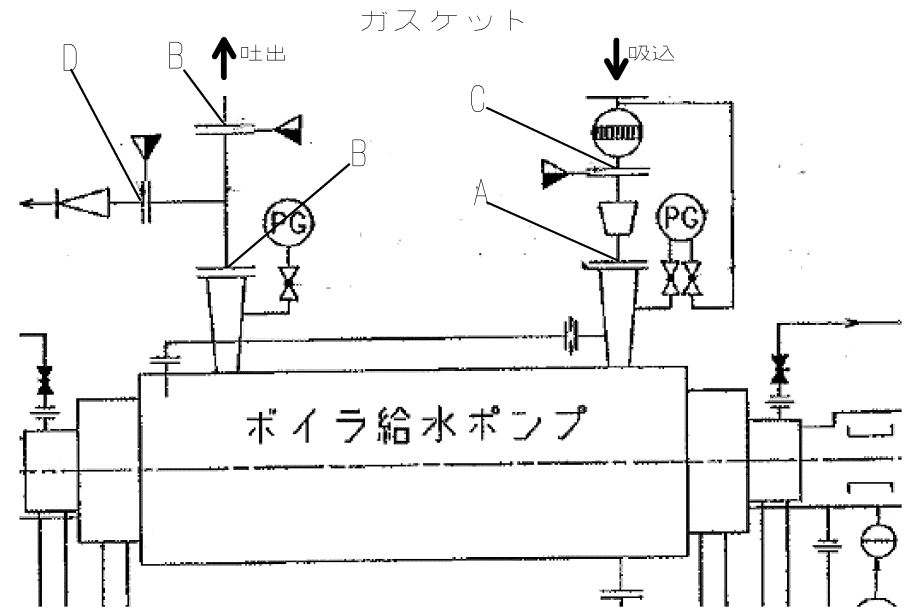
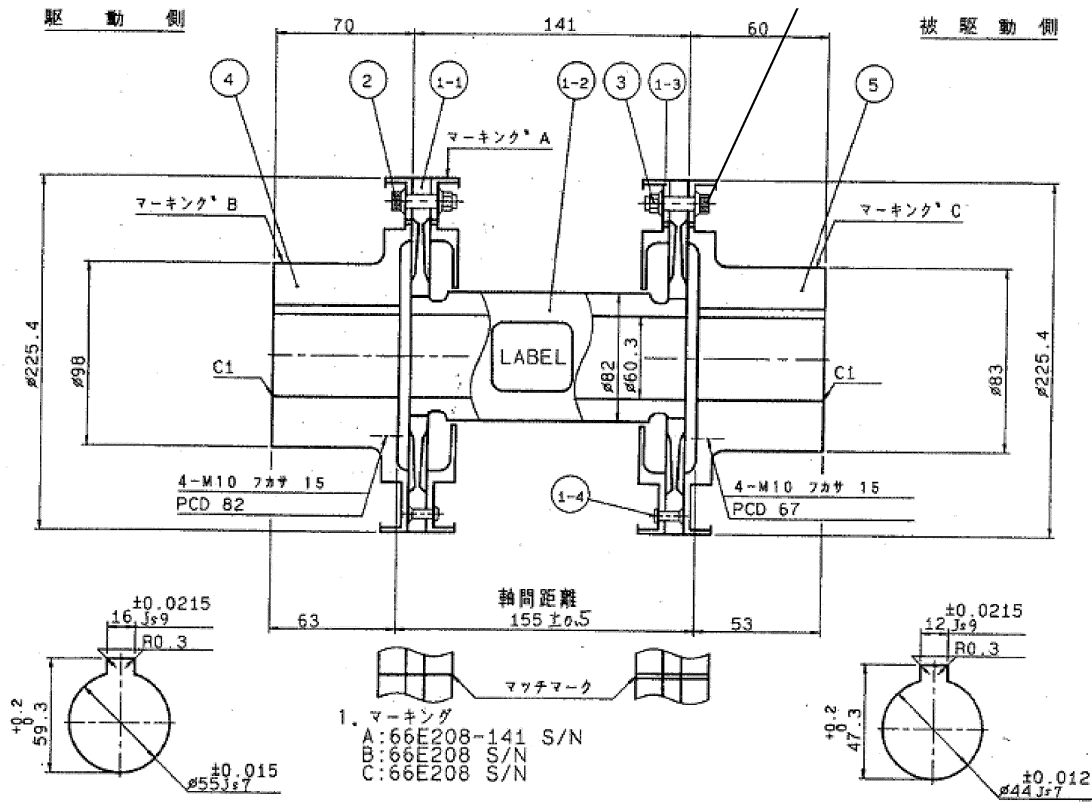
- 6 B : ケーシングドレン穴
- 8 B : リーフドレン穴
- 9 E : パッキンボックス冷却水入口穴
- 9 A : パッキンボックス冷却水出口穴
- 11 E : シールカバ冷却水入口穴
- 11 A : シールカバ冷却水出口穴
- 14 E : バランス放水入口穴
- 14 A : バランス放水出口穴
- 15 A : メカシール空気抜き穴

複写厳禁

多段タービンポンプ 200kw
型式 : MHD80/9E 製番 : AP024414

環境局 環境事業部

件名	白石清掃工場ポンプ設備整備業務	課長	係長	審査	設計	製図	図番
図面名	ボイラ給水ポンプ組立図						3

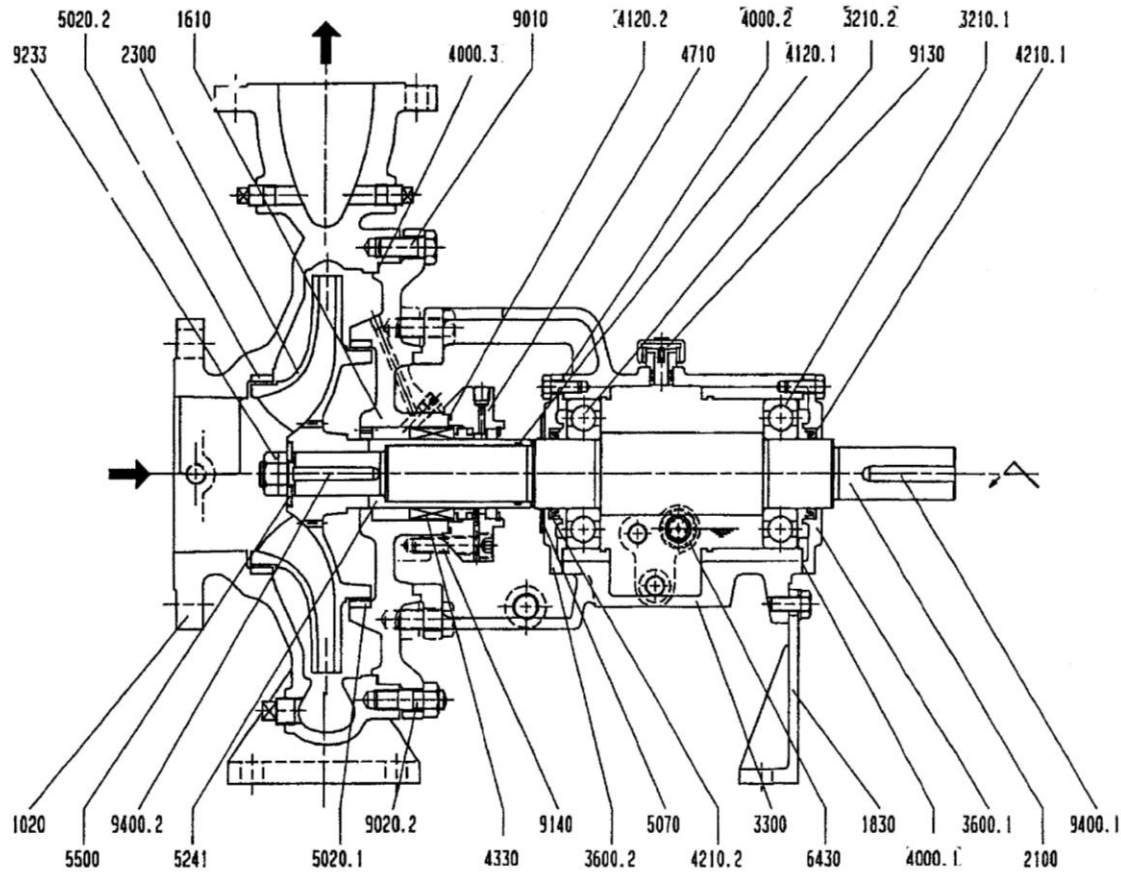


- A 渦巻きガスケット (内・外輪付) 20k-100A
- B 渦巻きガスケット (内・外輪付) 63k-80A
- C 渦巻きガスケット (内・外輪付) 10k-150A
- D 渦巻きガスケット (内・外輪付) 63k-40A

複写厳禁

環境局環境事業部

件名	白石清掃工場ポンプ設備整備業務	課長	係長	審査	設計	製図	図番
図面名	ボイラ給水ポンプカップリング・ガスケット						4



部品番号	部品名	材質	個数	部品番号	部品名	材質	個数	部品番号	部品名	材質	個数
1020	ワス"マキケーシツク"	FC D400-15 Δ	1	4210.2	オイルシール	JIS. S-45608	1				
1610	ケーシツク"カハ"	FC D400-15 Δ	1	4330	メカニカルシール	*1	1				
1830	ケースサヤエ	FC200	1	4710	シールカハ"	SUS403	1				
2100	シャフト	SUS420J2	1	5020.1	ケースウエアリング"	FC200	1				
2300	インヘ"ラ	SCS1T1	1	5020.2	ケースウエアリング"	FC200	1				
3210.1	ホ"ルヘ"アリング"	NO. 6309C3	1	5070	ミス"キリ	SUS316	1				
3210.2	ホ"ルヘ"アリング"	NO. 6309C3	1	5241	シールスリーブ"	SUS420J2	1				
3300	ヘ"アリング"ケース	FC250	1	5500	サ"カ"ネ	SS400	1				
3500.1	ヘ"アリング"カハ"	FC200	1	6430	オイルゲ"ーシ"	C3602BBHR	1				
3500.2	ヘ"アリング"カハ"	FC200	1	9010	6カクホ"ルト	S45C	10				
4000.1	シートハ"ッキン	トンネ"1630	1	9020.2	スタット"ホ"ルト	S45C	2				
4000.2	シートハ"ッキン	トンネ"1630	1	9130	エアキップ"ラツク"	GNR	1				
4000.3	シートハ"ッキン	トンネ"1995	1	9140	6カクアナホ"ルト	SUS304	4				
4120.1	Oリング"	NER	1	9233	ハート"ロックナツト	SS400	1				
4120.2	Oリング"	NER	1	9400.1	ホ"ル	S45C	1				
4210.1	オイルシール	JIS. S-45608	1	9400.2	ホ"ル	S45C	1				

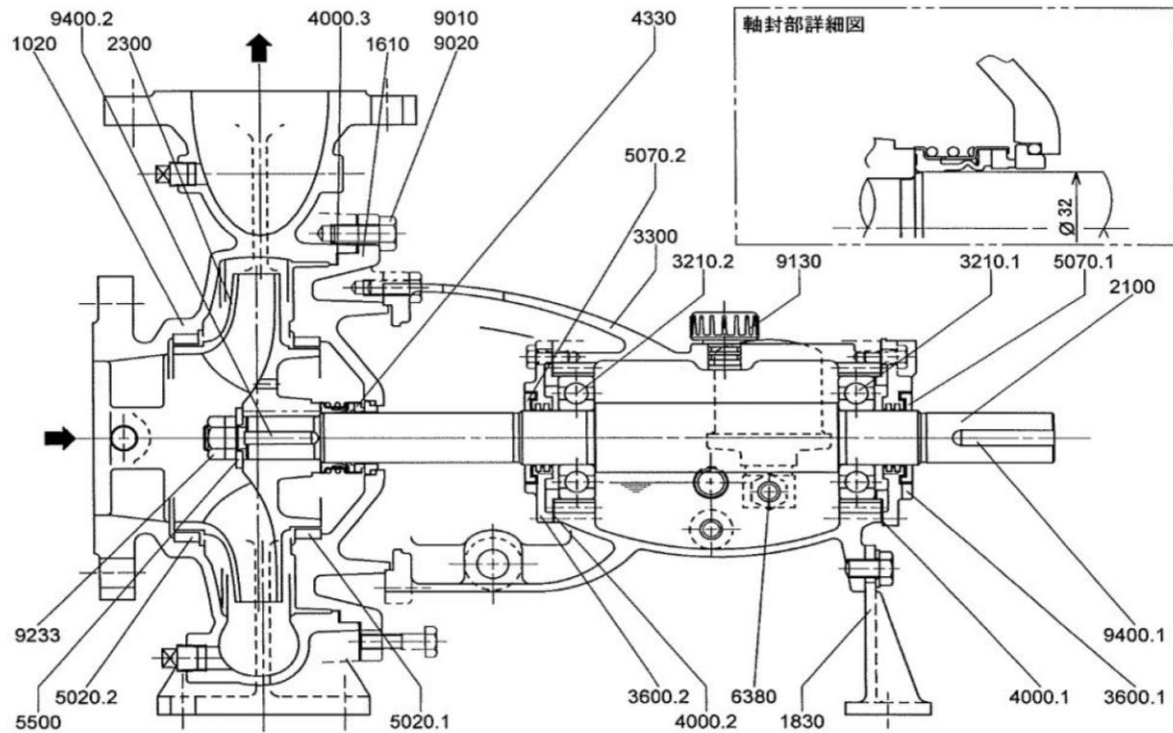
片吸込渦巻ポンプ 30kw
 型式：CPCN65-250 製番：AP024422

複写厳禁

環境局 環境事業部

件名 白石清掃工場ポンプ設備整備業務
 図面名 脱気器給水ポンプ組立図(既設)

課長	係長	審査	設計	製図	図番
					5



部品番号	部品名称	材質	個数	部品番号	部品名称	材質	個数
1020	ウズマキケーシング	FCD400-15	1	9010	6カクボルト	SCM435	6
1610	ケーシングカバ	FCD400-15	1	9020	スタッドボルト	SCM435	2
1830	ケースササエ	FC200	1	9130	エアヌキプラグ	6NR	1
2100	シャフト	SUS420J2	1	9233	ハードロックナット	SUS316	1
2300	インペラ	SCS13	1	9400.1	キー	S45C	1
3210.1	ボールベアリング	6309C3	1	9400.2	キー	SUS329J1	1
3210.2	ボールベアリング	6309C3	1				
3300	ベアリングケース	FC250	1				
3600.1	ベアリングカバ	FC200	1				
3600.2	ベアリングカバ	FC200	1				
4000.1	シートパッキン	トンボ1995	1				
4000.2	シートパッキン	トンボ1995	1				
4000.3	シートパッキン	トンボ1993	1				
4330	メカニカルシール	CA32SS	1				
5020.1	ケースウエアリング	FC200	1				
5020.2	ケースウエアリング	FC200	1				
5070.1	ミズキリ	SUS304	1				
5070.2	ミズキリ	SUS304	1				
5500	ザガネ	SUS316	1				
6380	コンスタントレベルオイル	ポリカーボネイト,ZDC1	1				

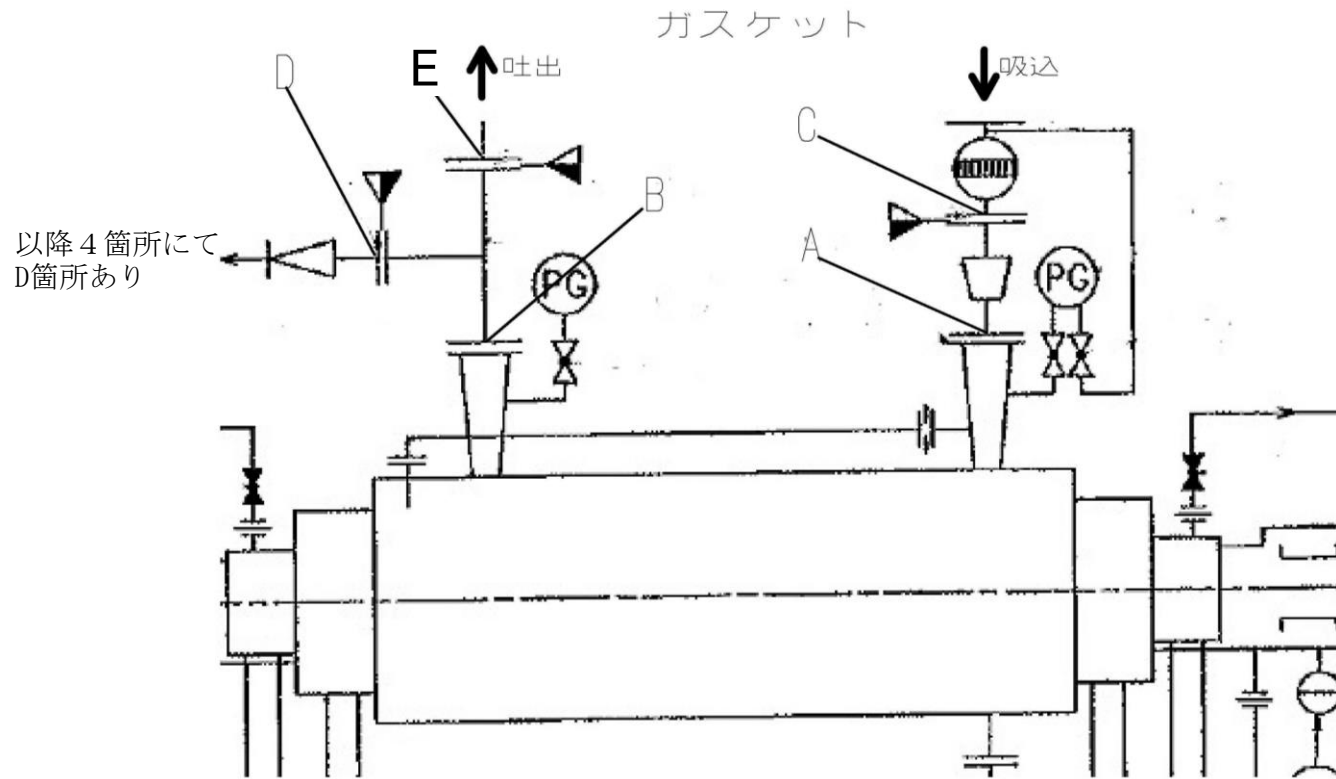
片吸込渦巻ポンプ 30kw
 型式：CAL50-250E 製番：PU0454168

複写厳禁

環境局 環境事業部

件名 白石清掃工場ポンプ設備整備業務
 図面名 脱気器給水ポンプ組立図(新設)

課長	係長	審査	設計	製図	図番
					6



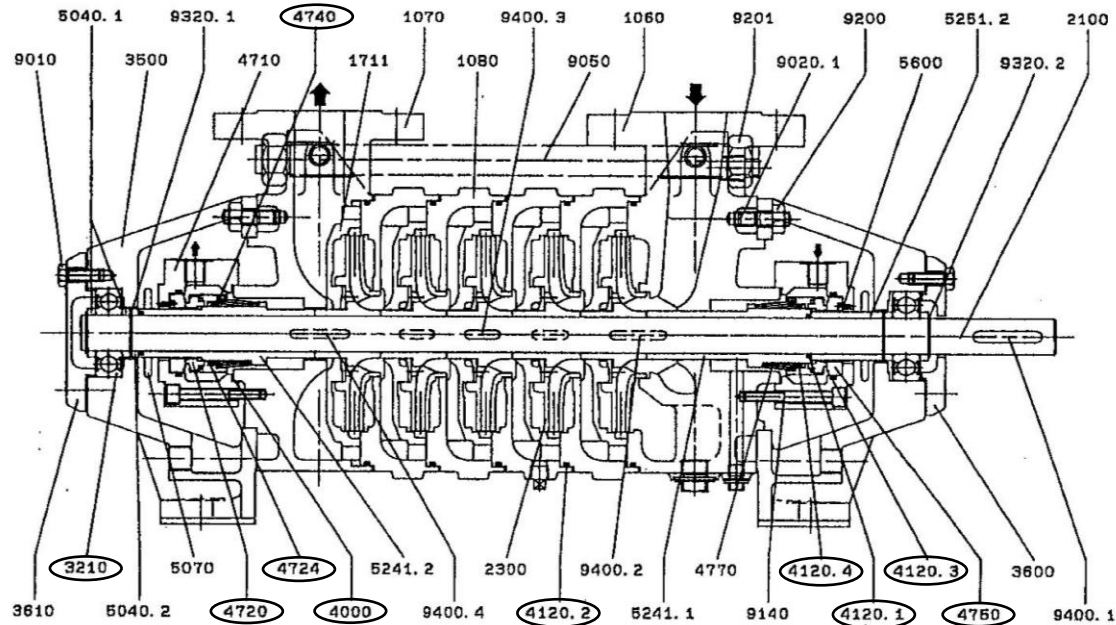
- A 渦巻きガスケット (内・外輪付) 10k-80A
- B 渦巻きガスケット (内・外輪付) 20k-50A
- C 渦巻きガスケット (内・外輪付) 10k-150A
- D 渦巻きガスケット (内・外輪付) 20k-40A
- E 渦巻きガスケット (内・外輪付) 20k-65A

複写厳禁

環境局 環境事業部

件名 白石清掃工場ポンプ設備整備業務
 図面名 脱気器給水ポンプガスケット

課長	係長	審査	設計	製図	図番
					7



部品番号	部品名称	材質	個数	部品番号	部品名称	材質	個数
1060	サクケーシク	FC250	1	4770	スフリンク	SUS304	2
1070	テリケーシク	FC250	1	5040.1	シスタンスリンク	FC200	2
1080	ナカケーシク	FC250	3	5040.2	シスタンスリンク	FC200	3
1711	ラストカイトヘーン	FC200	1	5070	ミスネリ	S35C	2
2100	シャフト	SUS420J2	1	5241.1	シールスリーブ	SUS316L	1
2300	インヘラ	CAC406(BC6)	4	5241.2	シールスリーブ	SUS316L	1
3210	ホールヘアリンク	NO. 6305UUC3	2	5251.2	サクスリーブ	CAC406(BC8)	1
3500	ヘアリングアラケット	FC250	2	5600	ピン	SUS316	4
3600	ヘアリングカハ	FC200	1	9010	6カクホルト	SS400	6
3610	エントカハ	FC200	1	9020.1	スタットホルト	S45C	8
4000	シートハッキン	トン*1995	2	9050	ステーホルト	S45C	4
4120.1	オリク	ハイトンB	2	9140	6カクアナホルト	SUS420J2	8
4120.2	オリク	NBR	4	9200	6カクナット	SS400	8
4120.3	オリク	ハイトンA	2	9201	ホソメ6カクナット	SS400	8
4120.4	オリク	ハイトンA	2	9320.1	スナッフリンク	SK5	1
4710	シールカハ	SUS304	2	9320.2	スナッフリンク	SK5	3
4720	ワシャ	カーボン	2	9400.1	キー	S45C	1
4724	ハックアップリンク	SUS304	2	9400.2	キー	SUS420J2	1
4740	オシカネ	SUS304	2	9400.3	キー	SUS420J2	2
4750	シート	S1C	2	9400.4	キー	SUS420J2	1

合わせて
メカニカルシール

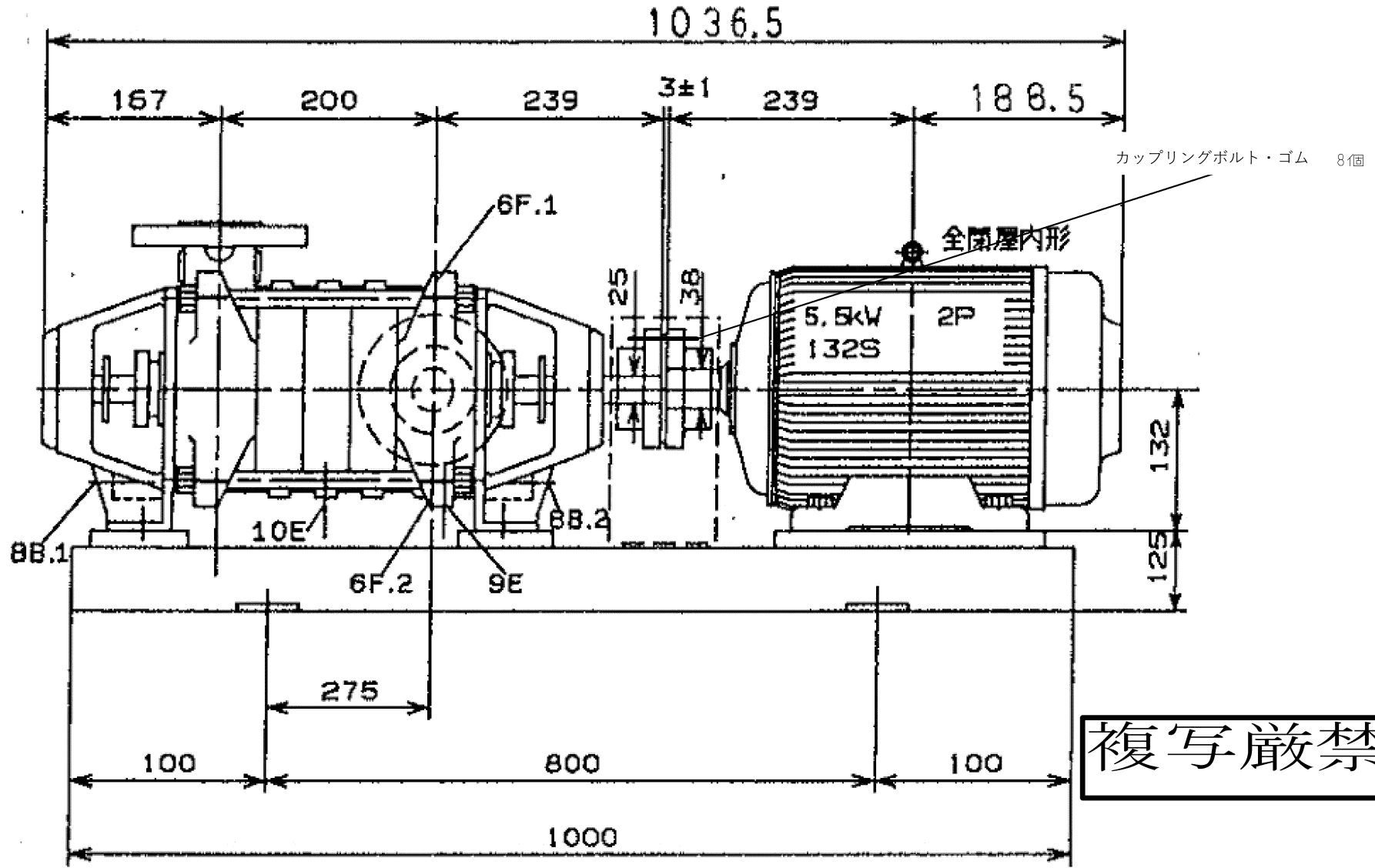
*本図は、5段の構造を示しますが、納入品は、4段です。

多段タービンポンプ 5.5kw
型式：MMO32/4 製番：AP024724

複写厳禁

環境局環境事業部

件名	白石清掃工場ポンプ設備整備業務	課長	係長	審査	設計	製図	図番
図面名	噴射水加圧ポンプ組立図						8



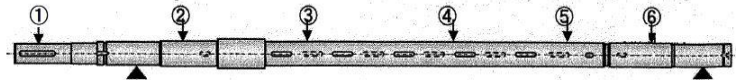
複写厳禁

環境局環境事業部

件名	白石清掃工場ポンプ設備整備業務	課長	係長	審査	設計	製図	図番
図面名	噴射水加圧ポンプカップリング						9

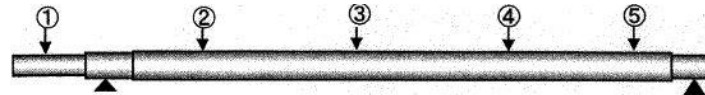
1) ボイラ給水ポンプ

- ① カップリング部
- ② シールスリーブ部
- ③ インペラ1, 2段目
- ④ インペラ5段目
- ⑤ インペラ8, 9段目
- ⑥ シールスリーブ部



2) 噴射水加圧ポンプ

- ① カップリング部
- ② シールスリーブ部
- ③ インペラ1, 2段目
- ④ インペラ4段目
- ⑤ シールスリーブ部



複写厳禁

環境局環境事業部

件名	白石清掃工場ポンプ設備整備業務	課長	係長	審査	設計	製図	図番
図面名	シャフト振れ測定						10