

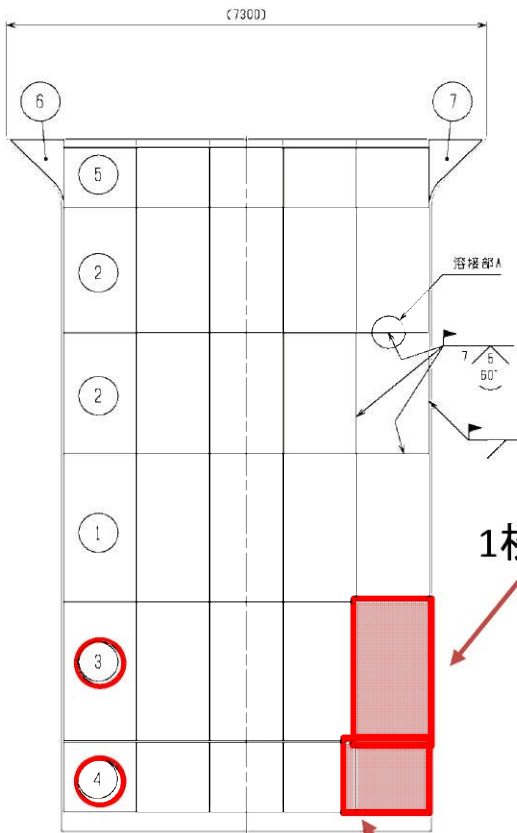
令和5年度

白石清掃工場2号炉ごみ投入ホッパライナ修繕業務

1	ごみ投入ホッパライナ補修範囲
2	ライナ下地補修範囲

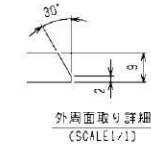
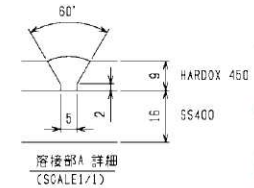
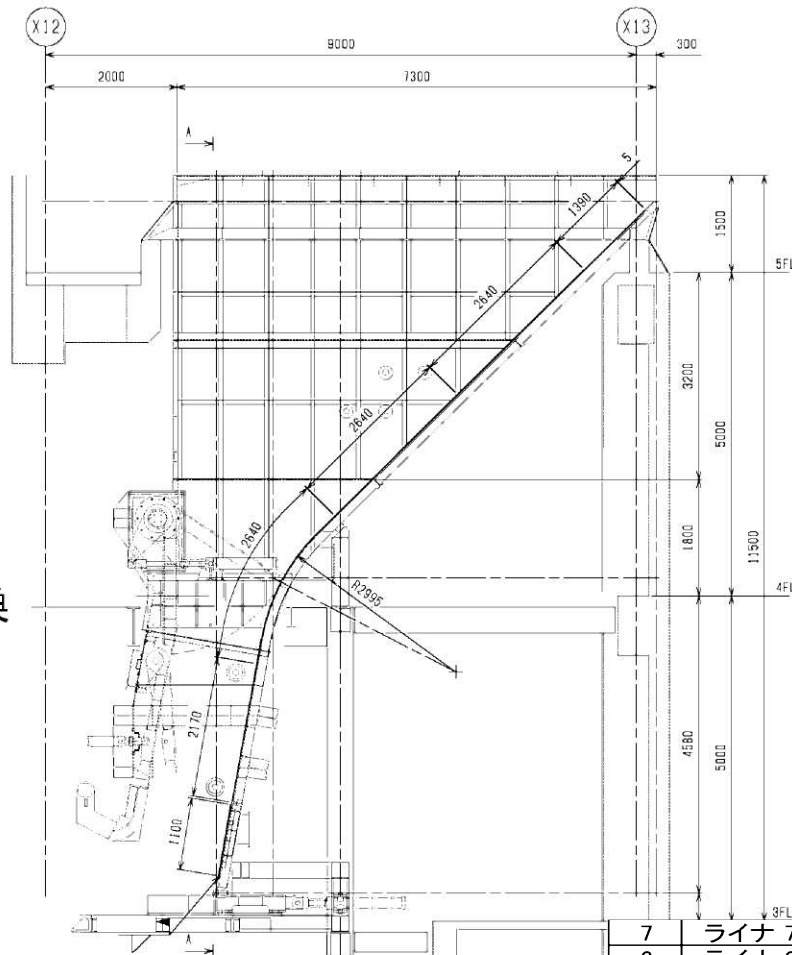
ライナー塗装仕様

工程	名称	膜厚	範囲	備考
基底調整	2種ケレン		裏面	
1層目	耐熱用さび止めペイント	25μm以上	裏面	耐熱温度300℃以上
2層目	耐熱用さび止めペイント	25μm以上	裏面	耐熱温度300℃以上



1枚交換

1枚交換

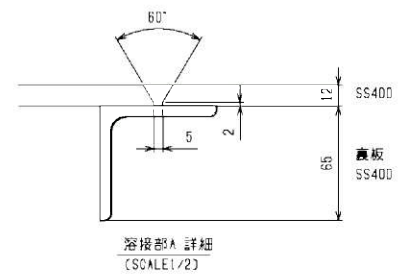
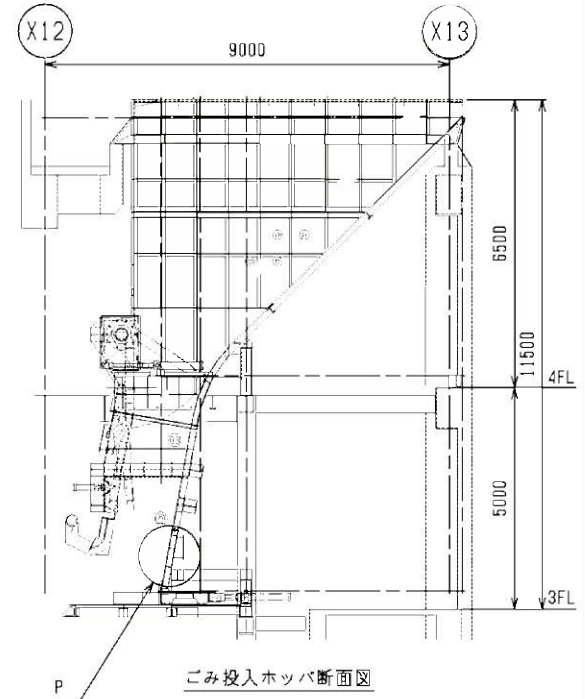
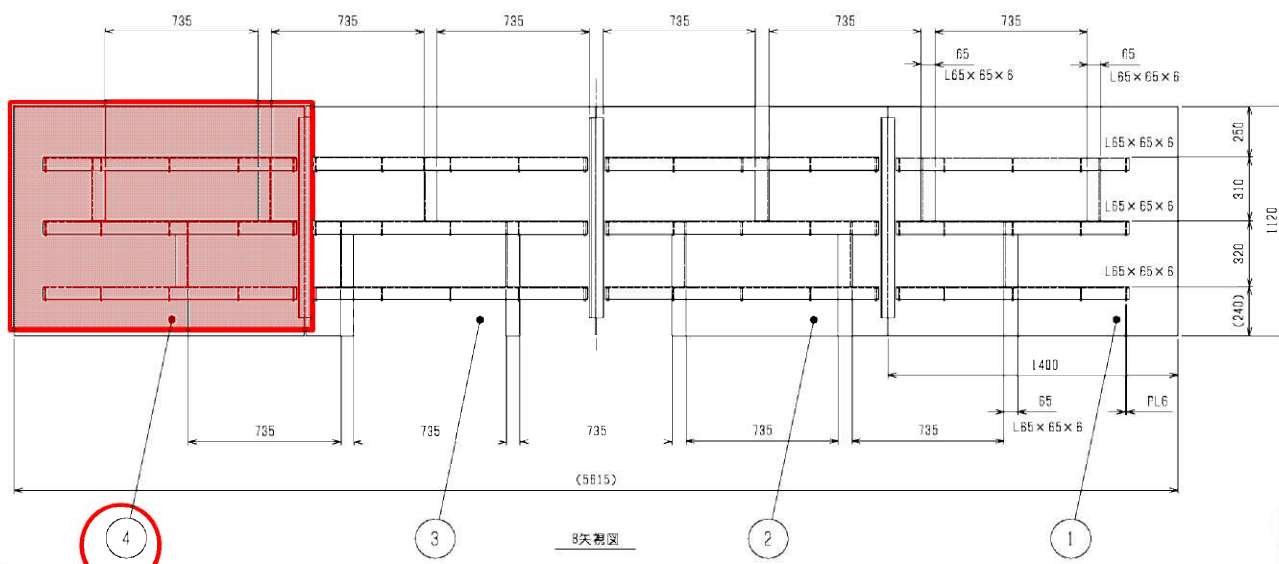
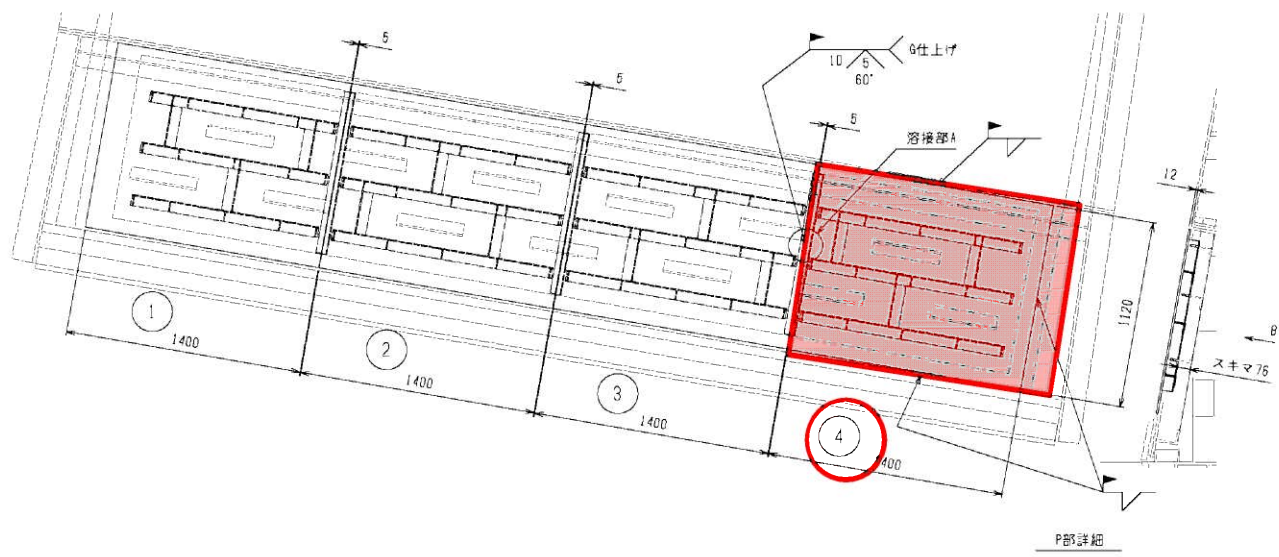


7	ライナ 7 三角	HARDOX450	1	PL9
6	ライナ 6 三角	HARDOX450	1	PL9
5	ライナ 5 傾斜部	HARDOX450	5	PL9-1100 × 1390
4	ライナ 4 傾斜部	HARDOX450	5	PL9-1100 × 1100
3	ライナ 3 傾斜部	HARDOX450	5	PL9-1100 × 2170
2	ライナ 2 傾斜部	HARDOX450	10	PL9-1100 × 2640
1	ライナ 1 R部	HARDOX450	5	PL9-1100 × 2640 展開長
番号	品名	材質	個数	備考

複写厳禁

環境局 環境事業部

件名	白石清掃工場2号炉ごみ投入ホップライナー修繕業務	課長	係長	審査	設計	製図	図番
図面名	ごみ投入ホップライナー補修範囲						1



4	プレート 右	SS400	1	PL12,PL6,L65×65×6
3	プレート 中央・右	SS400	1	PL12,PL6,L65×65×6
2	プレート 中央・左	SS400	1	PL12,PL6,L65×65×6
1	プレート 左	SS400	1	PL12,PL6,L65×65×6
番号	品名	材質	個数	備考

複写厳禁

環境局環境事業部

件名	白石清掃工場2号炉ごみ投入ホッパライン修繕業務				課長	係長	審査	設計	製図	図番
図面名	ライン下地補修範囲									2