

令和5年度

設 計 書
(見 積 参 考)

山口処理場 草刈業務

環境局環境事業部処理場管理事務所

業務名 山口処理場 草刈業務

委託業務費 円

内訳 { 業務価格 円
消費税等相当額 円

業 務 説 明

1 業務の概要

草刈工 34,900 m²

2 施行場所

札幌市 手稲区 手稲山口295番ほか

3 業務の期間

契約書に示す着手の日より令和5年10月6日まで

4 業務仕様書

札幌市土木工事仕様書及び別添特記仕様書による。

設計総括表（金抜き）

工事番号	工事名	山口処理場草刈業務	当 初	事業区分	河川維持・修繕	
				工事区分	河川維持	
工事区分・工種・種別			単位	数量	数量増減	摘要
	河川維持		式	1		
	除草工		式	1		
	堤防除草工		式	1		
	直接工事費 冬期屋外労務補正：補正なし		式	1		
	共通仮設費		式	1		
	共通仮設費（率計上） 工種区分：河川維持工事 施工地域区分：地方部 補正なし		式	1		
	純工事費		式	1		
	現場管理費 率の冬期補正：適用なし 施工地域区分：地方部 補正なし		式	1		
	工事原価		式	1		
	一般管理費等 前払金支出割合：保証なし又は35%超 契約保証補正：補正無		式	1		
	工事価格		式	1		
	消費税等相当額		式	1		
	工事費計		式	1		

設計内訳書（金抜き）

工事番号		工事名	山口処理場草刈業務	当 初	事業区分	河川維持・修繕	
					工事区分	河川維持	
工事区分・工種・種別・細別			規格	単位	数量	数量増減	摘要
河川維持				式	1		
除草工				式	1		
堤防除草工				式	1		
堤防除草(複合)				m2	34,900		単-1号
運搬(堤防除草)				m2	34,900		単-2号
直接工事費				式	1		
共通仮設費				式	1		
共通仮設費（率計上）				式	1		
純工事費				式	1		
現場管理費				式	1		
工事原価				式	1		
一般管理費等				式	1		

設計内訳書（金抜き）

工事番号		工事名	山口処理場草刈業務		当 初	事業区分	共通仮設費
工事区分・工種・種別・細別		規格	単位	数量	数量増減	摘要	
工事価格			式	1			
消費税等相当額			式	1			
工事費計			式	1			

単-1号

1次単価表（金抜き）

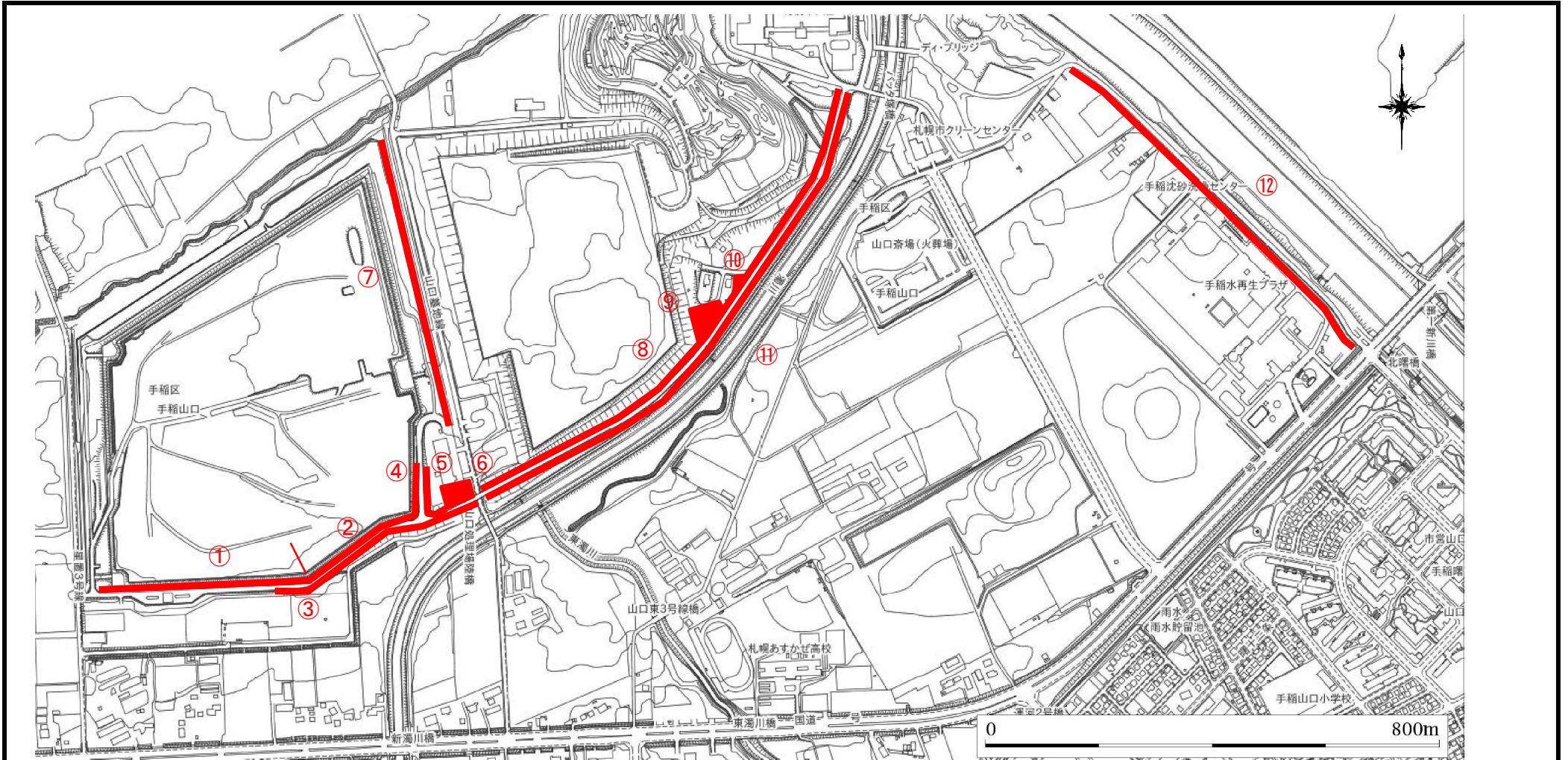
単価適用年月	2023.06
歩掛適用年月	2023.06
労務調整-超過-規制	1.000-0000002000

堤防除草(複合)		単位	m2	数量	
名称	規格	単位	数量	摘要	
除草, 集草 (人力), 梱包	肩掛式 (カッタ径255mm) 梱包無し ダンプトラック (オノロード・ディーゼル・2t積) 無し	m2		1	CB320070
計					
単価					円/m2

単-2号

単価適用年月	2023.06
歩掛適用年月	2023.06
労務調整-超過-規制	1.000-0000002000

運搬(堤防除草)		単位	m2	数量	
名称	規格	単位	数量	摘要	
運搬 (堤防除草)	ダンプトラック (オノロード・ディーゼル・2t積) 梱包無し 有り 8.5km以下 全ての費用	m2		1	CB320050
計					
単価					円/m2



草刈カ所

札幌市環境局環境事業部	課 名	業務名	山口処理場草刈業務	図番
	処理場管理事務所	図面名	草刈カ所図	縮尺 1 : 10,000 1/2

①	350	×	7.0	=	2,450 m2
②	350	×	3.0	=	1,050 m2
③	450	×	16.0	=	7,200 m2
④	120	×	6.0	=	720 m2
⑤	140	×	(6+18)/2	=	1,680 m2
⑥	46	×	(37+23)/2	=	1,380 m2
⑦	510	×	11.0	=	5,610 m2
⑧	1,000	×	1.5	=	1,500 m2
⑨	(3×40)	+	(20×16)	=	440 m2
⑩	11	×	(12+4)/2	=	88 m2
⑪	1,000	×	10.0	=	10,000 m2
⑫	700	×	4.0	=	2,800 m2

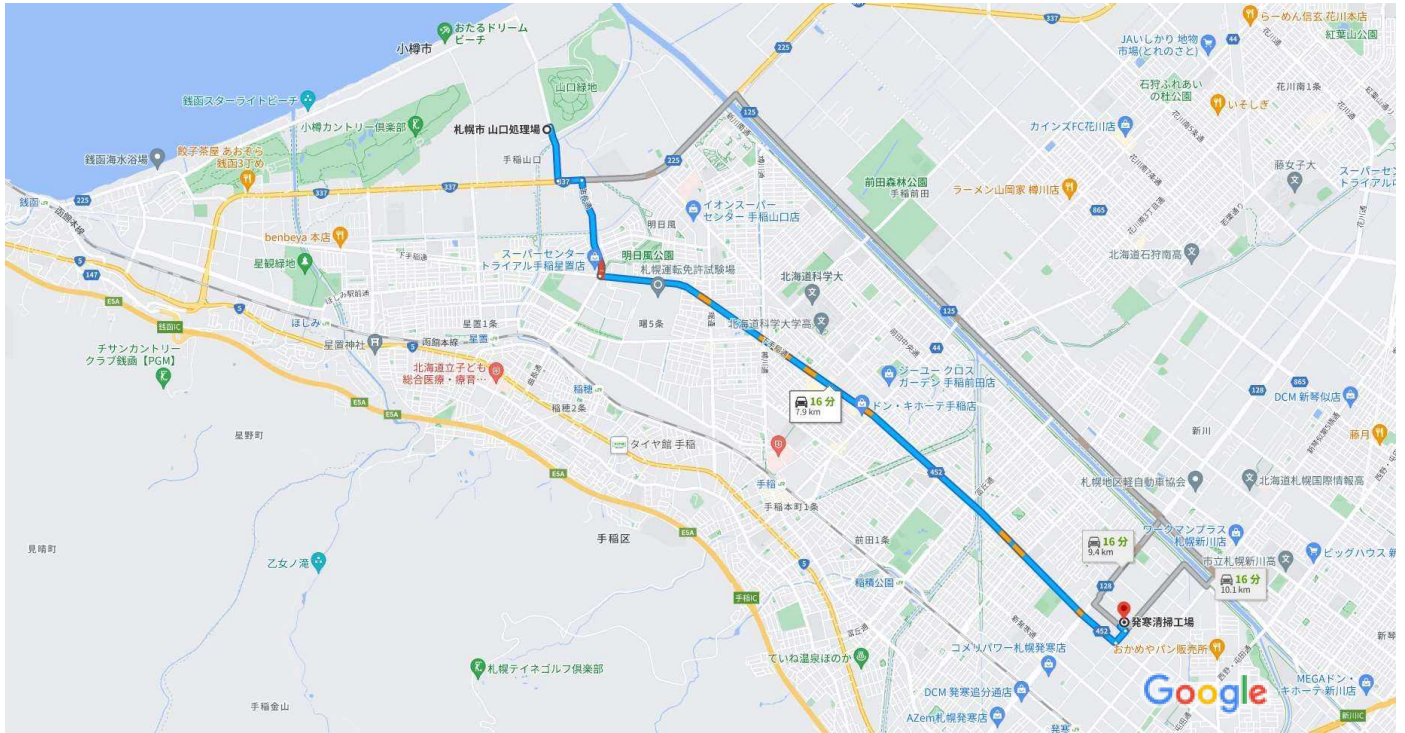
合計 34,918 m2

再計算 34,900 m2

札幌市環境局環境事業部	課名	業務名	山口処理場草刈業務	図番
	処理場管理事務所	図面名	草刈 面積表	
				2/2



札幌市 山口処理場、〒006-0860 北海道札幌市手稲区手稲山口 車 7.9 km、16分
3 6 4 から 発寒清掃工場、〒063-0835 北海道札幌市西区発寒1 5 条 1 4 丁目 1
- 1



地図データ ©2023 500 m

🚗 下手稲通 経由 **16 分**
交通状況に基づいた現時点の最適ル
ト 7.9 km

🚗 新川通り/道道125号 経由 **16 分**
9.4 km

🚗 日本海オロロンライン/道央圏連絡 **16 分**
道路/国道337号/道道225号 と 新川 10.1 km
通り/道道125号 経由

発寒清掃工場周辺のスポット

レストラン ホテル ガソリンスタ 駐車場 もっと見る
ンド