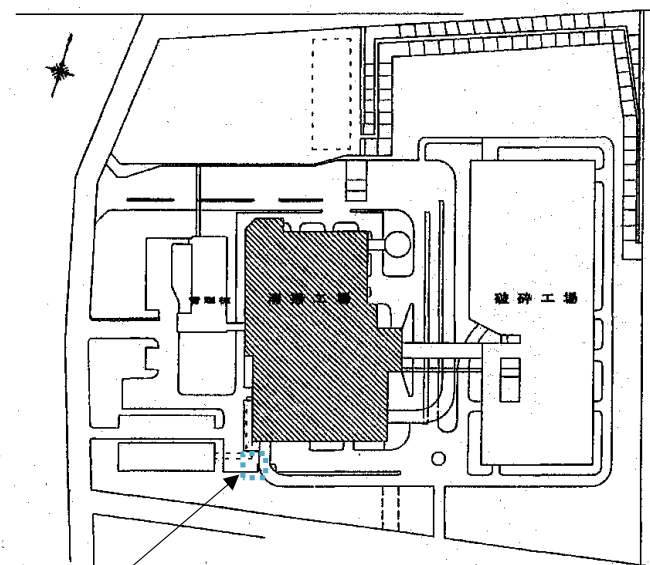




駒岡清掃工場 札幌市南区真駒内602番地

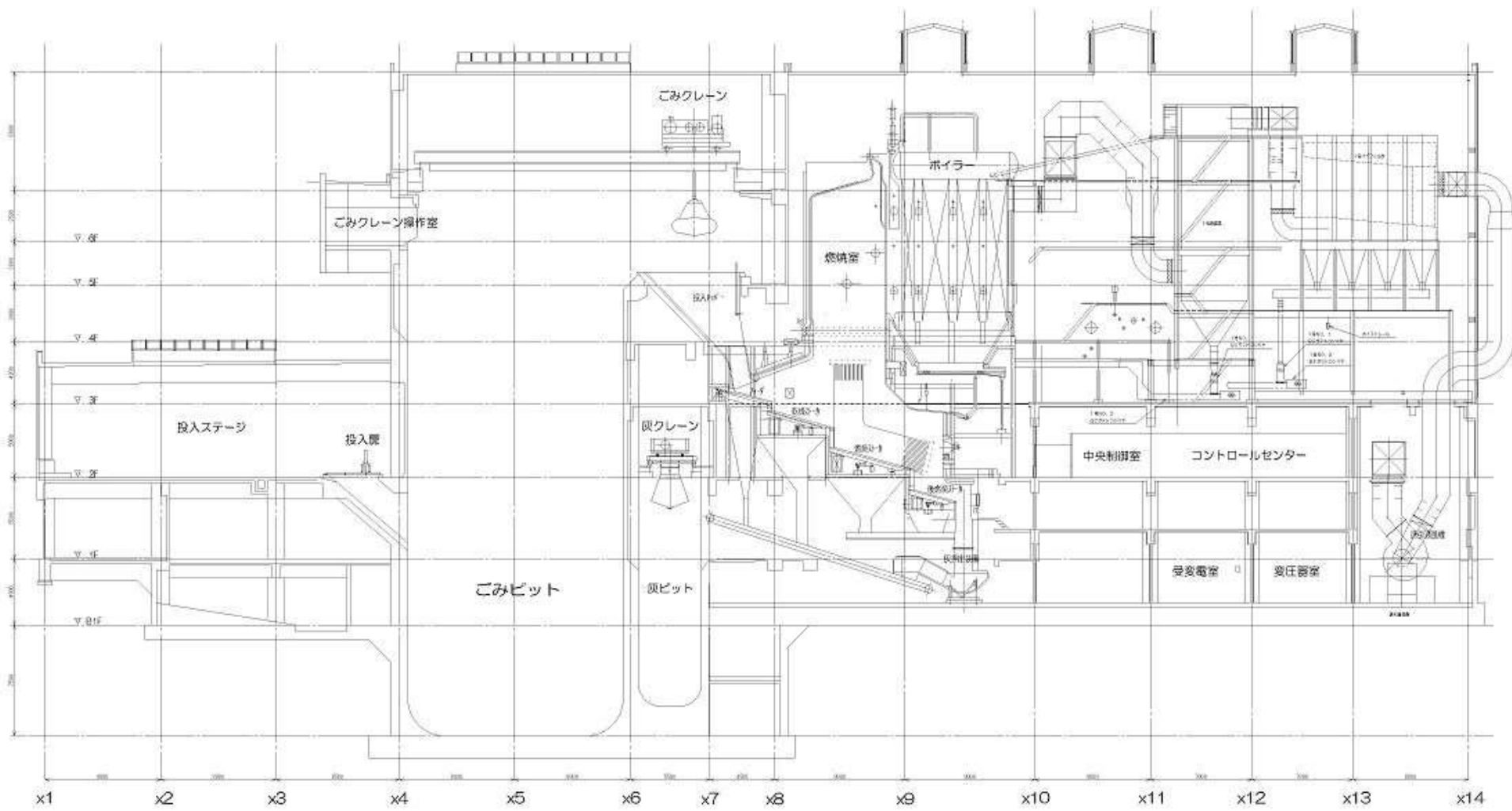
駒岡清掃工場位置図 1 : 1 2 0 0 0



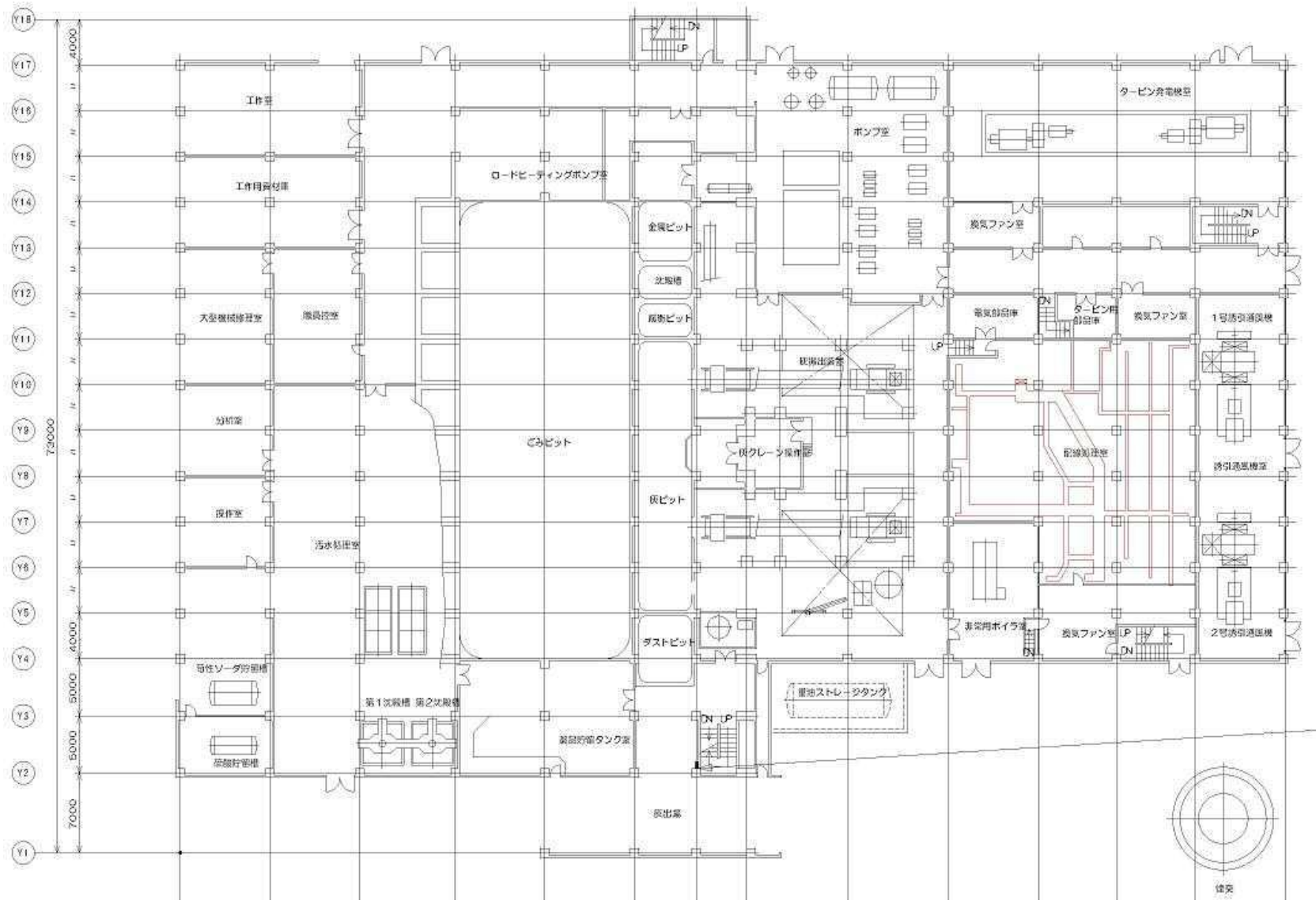
駒岡清掃工場配置図 1 : 3 0 0 0

廃金属置場

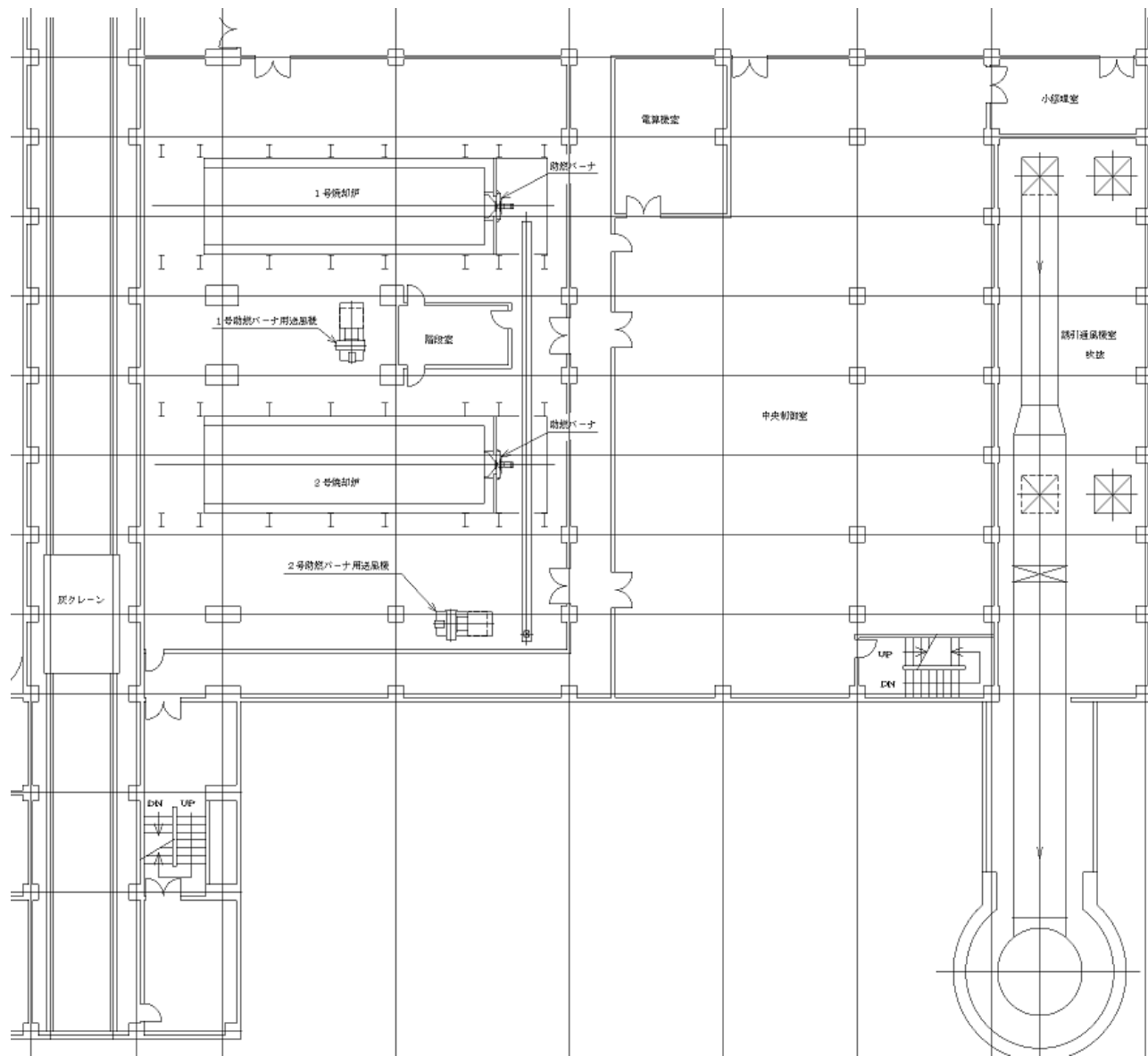
駒岡清掃工場 焼却設備中間整備業務		
図番	1	位置図・配置図



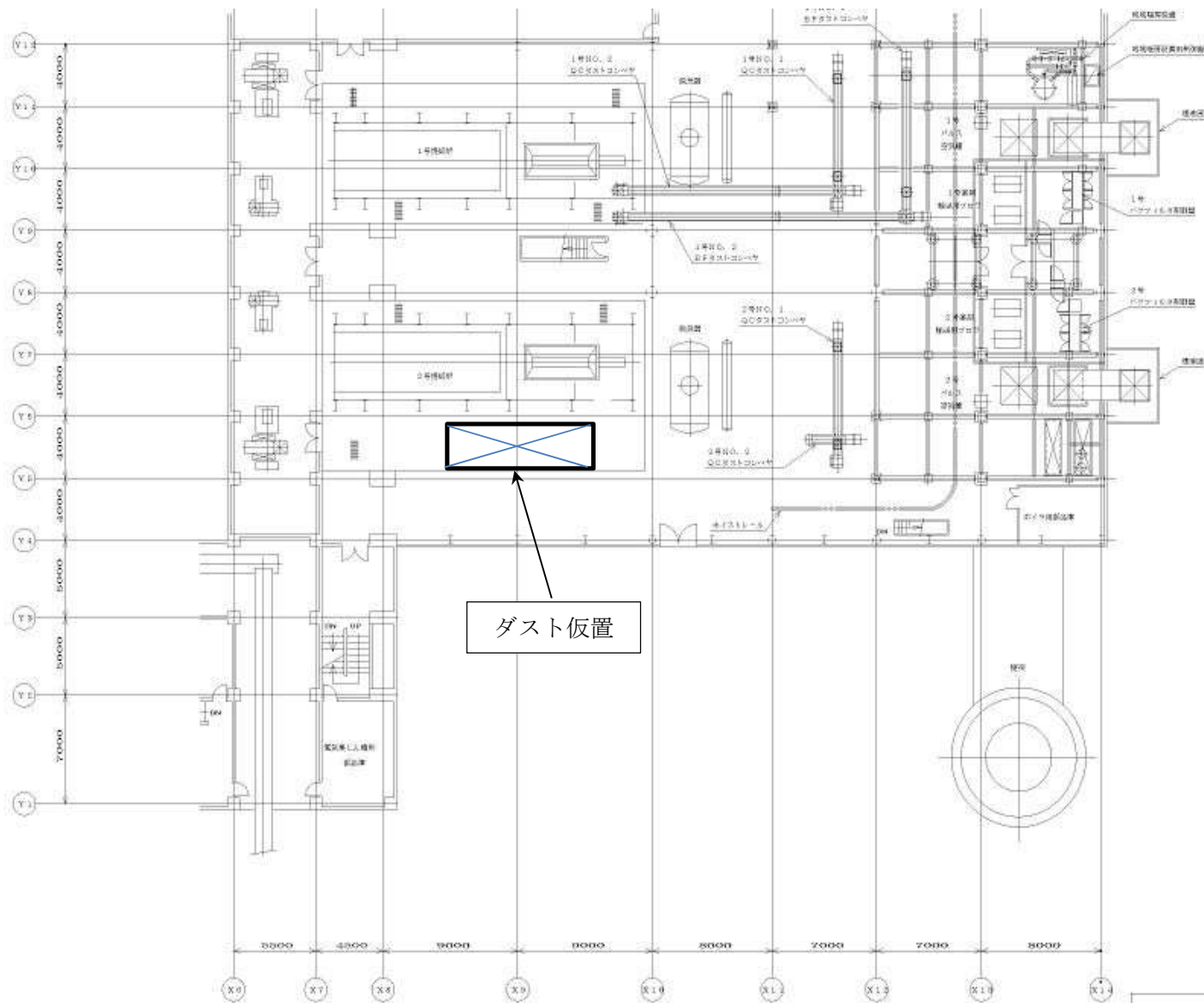
駒岡清掃工場 焼却設備中間整備業務		
図番	2	工場棟断面図



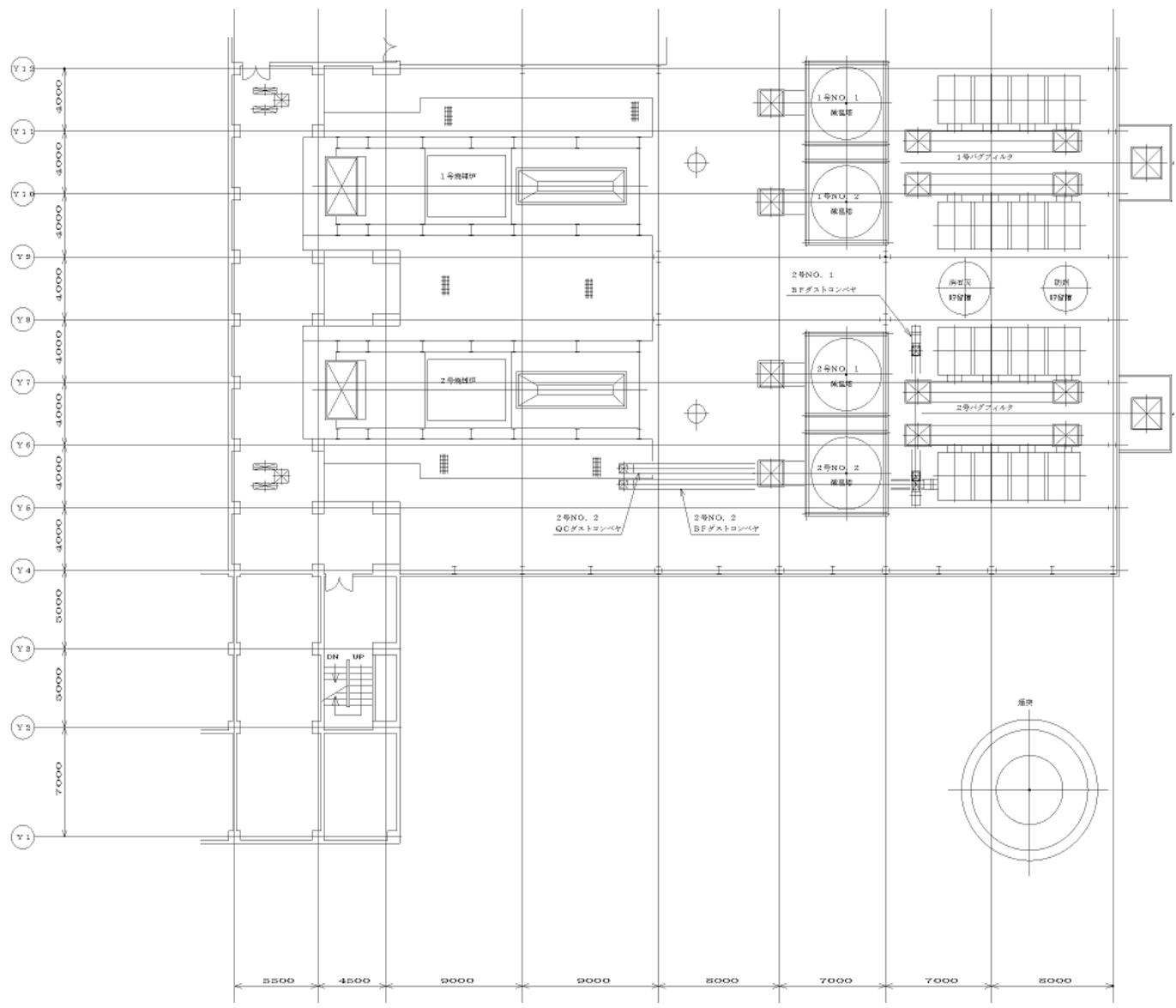
駒岡清掃工場 焼却設備中間整備業務		
図番	4	場内平面図(1F)



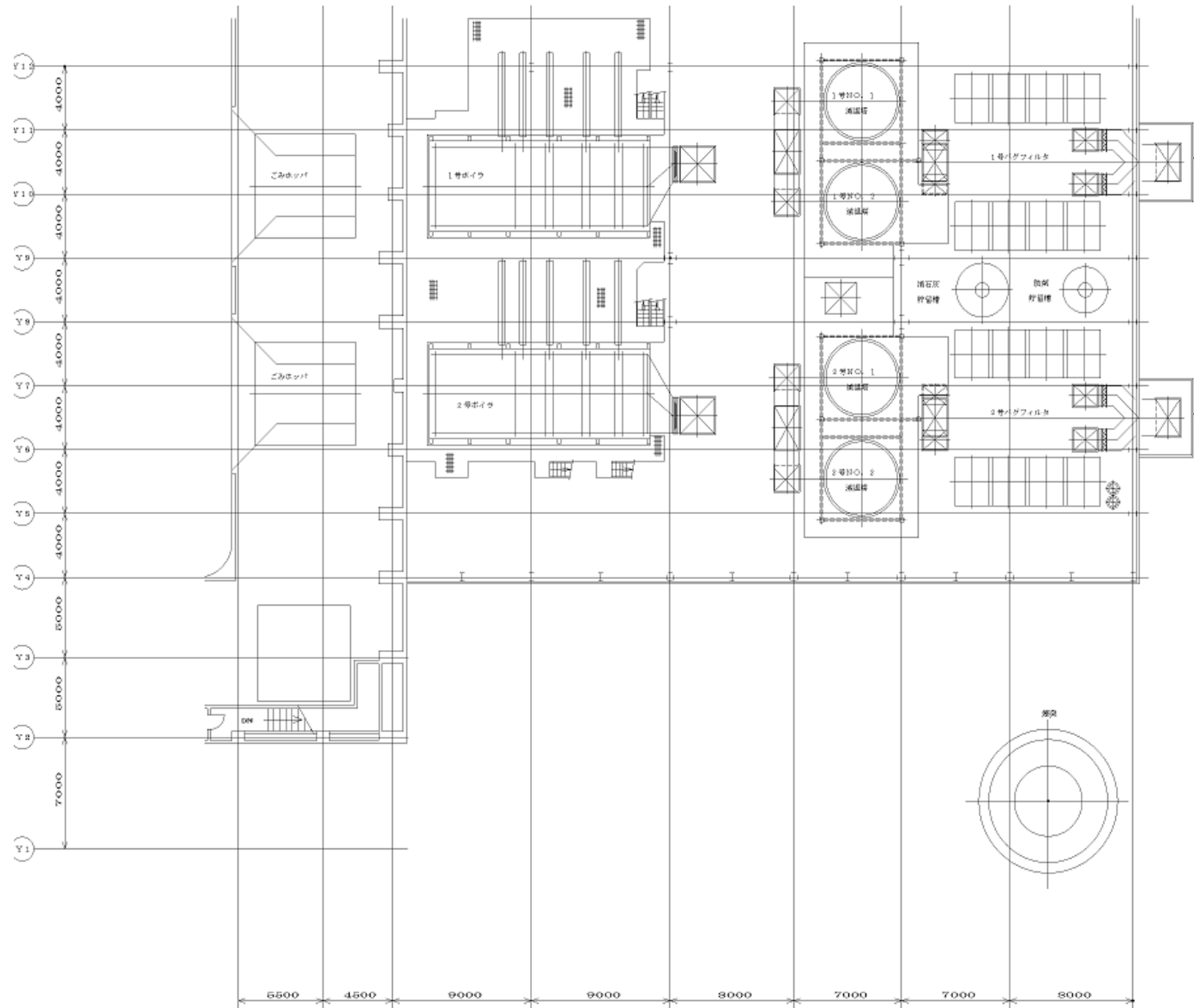
駒岡清掃工場 焼却設備中間整備業務		
図番	5	場内平面図(2F)



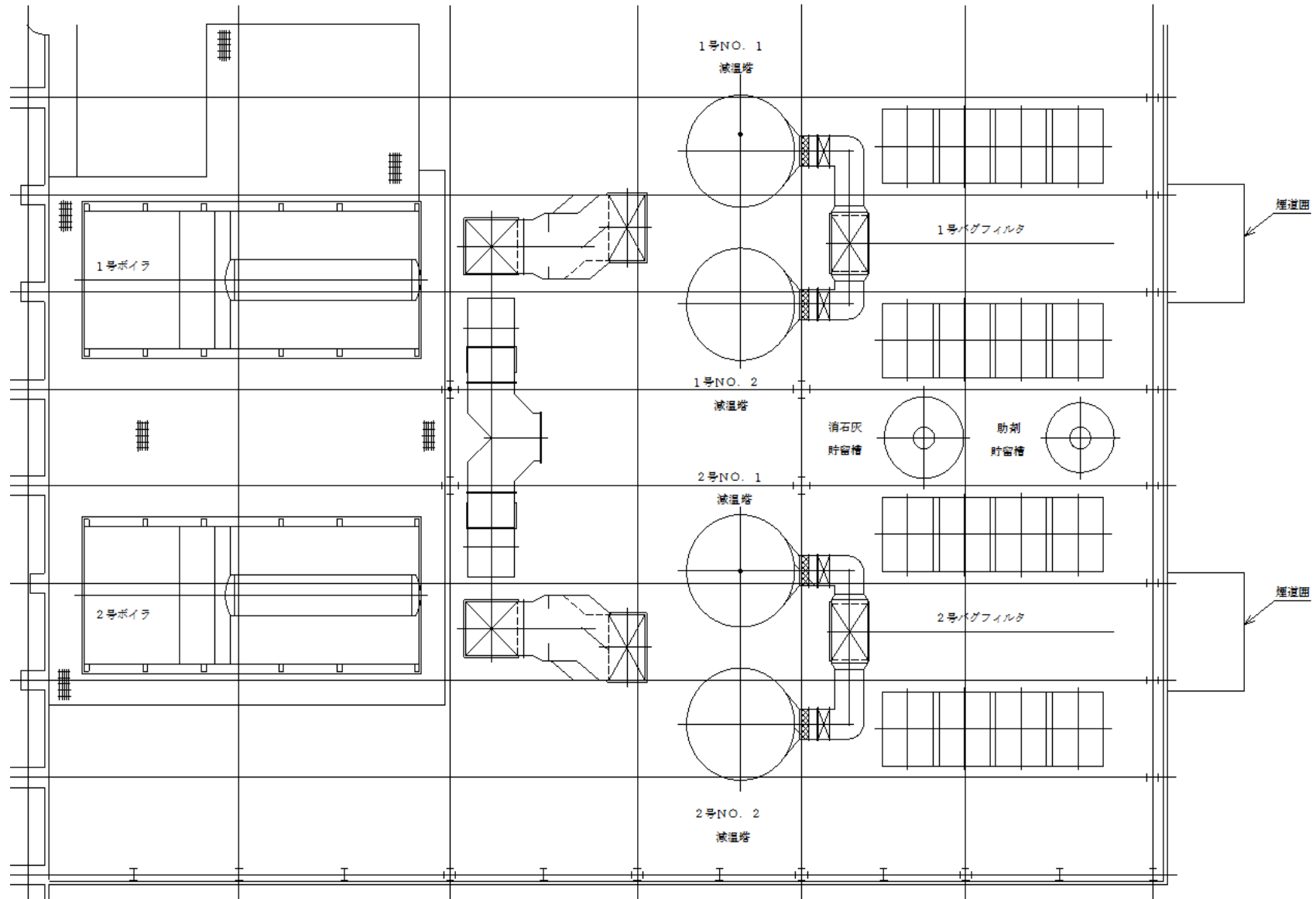
駒岡清掃工場 焼却設備中間整備業務		
図番	6	場内平面図(3F)



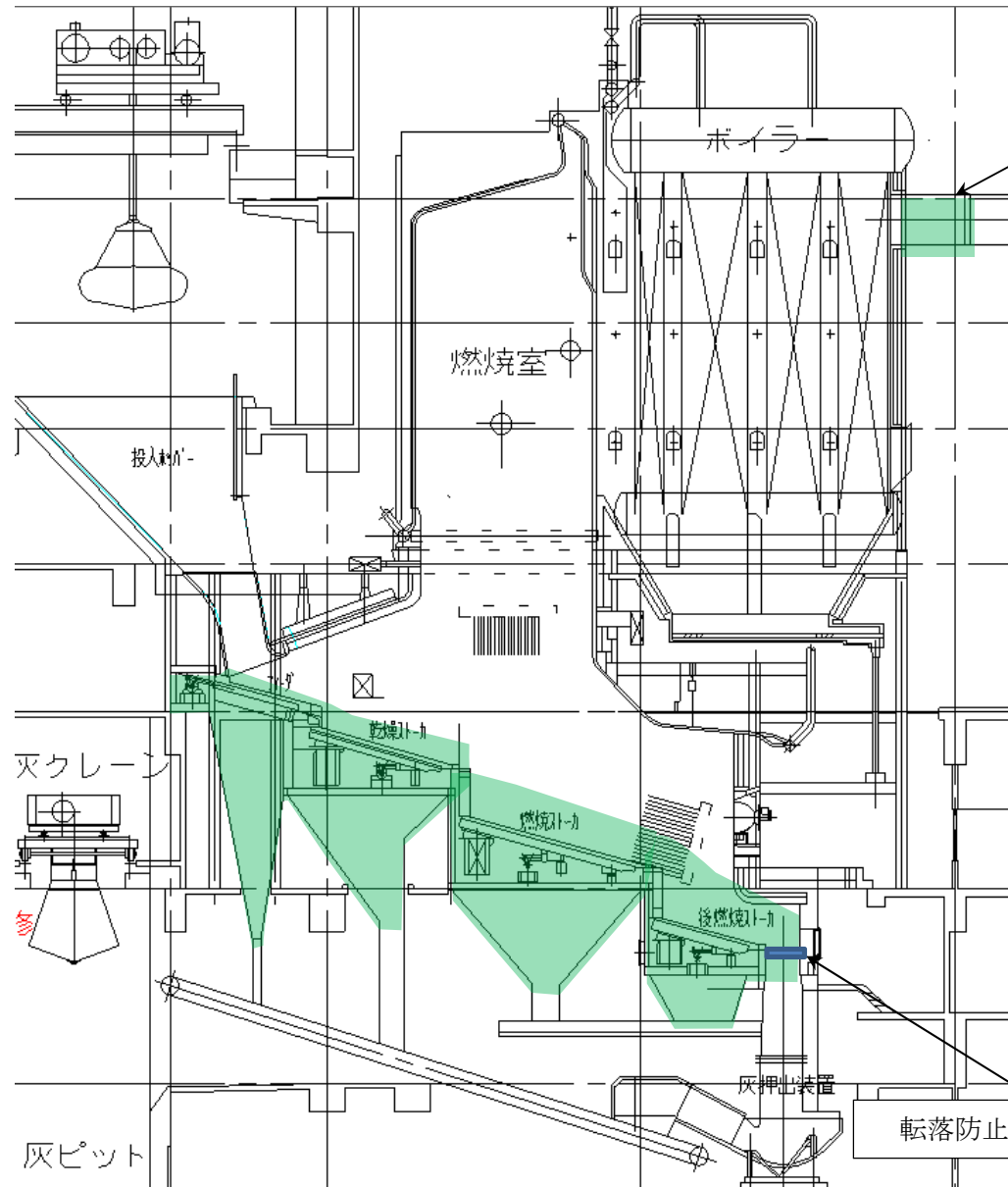
駒岡清掃工場 焼却設備中間整備業務		
図番	7	場内平面図(4F)



駒岡清掃工場 焼却設備中間整備業務		
図番	8	場内平面図(5F・6F)



駒岡清掃工場 焼却設備中間整備業務		
図番	9	場内平面図(7F)



ボイラ出口遮断ダンパ

業務対象範囲

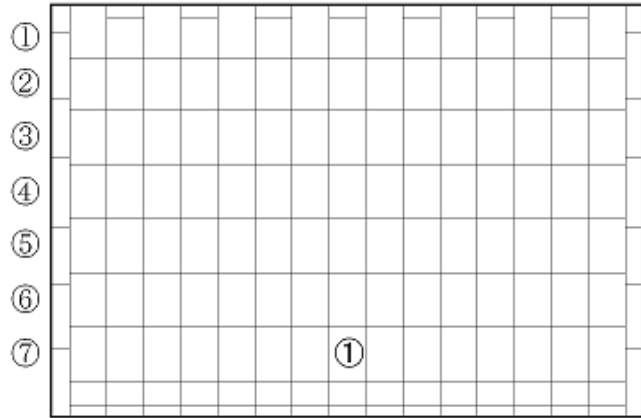
転落防止用板設置場所

必要資材(支給品)		数量
1 目地材	25t×600×7200	1巻

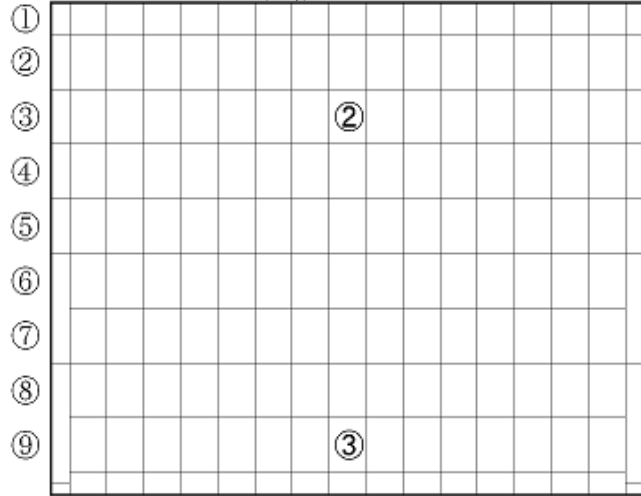
駒岡清掃工場 焼却設備中間整備業務		1号
----------------------	--	----

図番	10	炉内・ストーカ・シュート下清掃
----	----	-----------------

一 二 三 四 五 六 七 八 九 十 十一 十二 十三 十四 十五



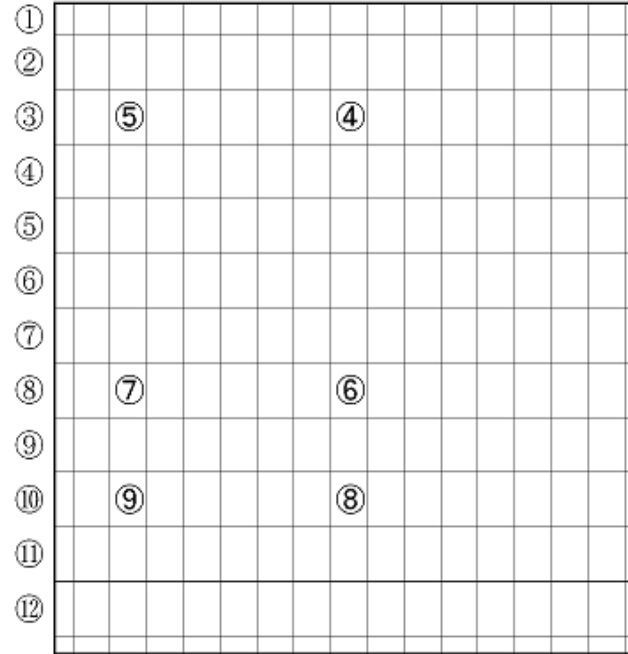
供給ストーカ



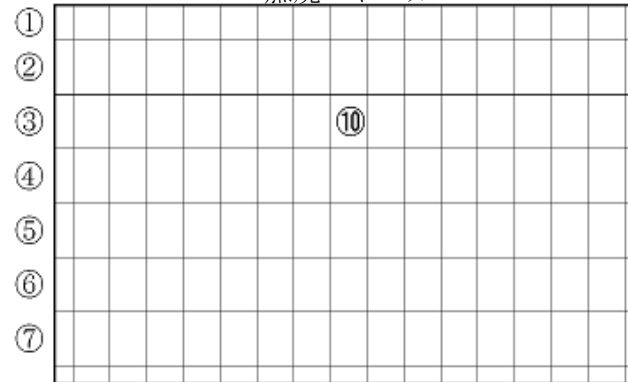
乾燥ストーカ

熱電対感熱
試験位置

一 二 三 四 五 六 七 八 九 十 十一 十二 十三 十四 十五



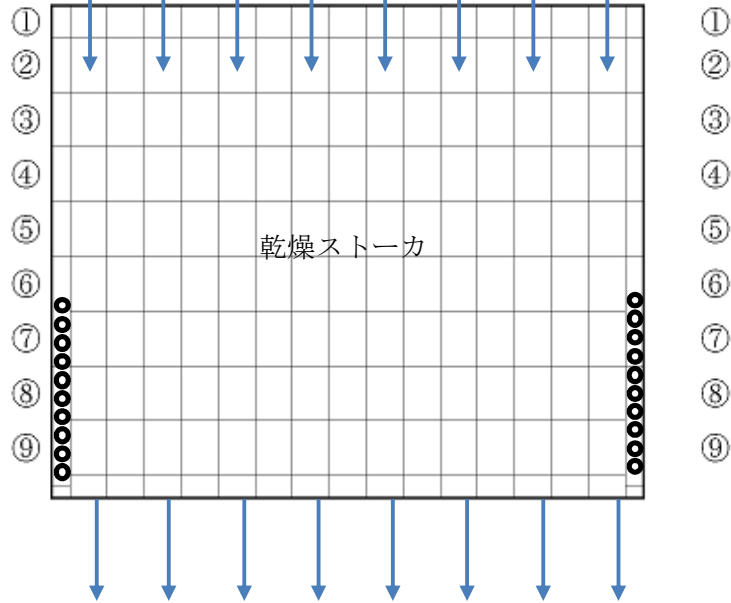
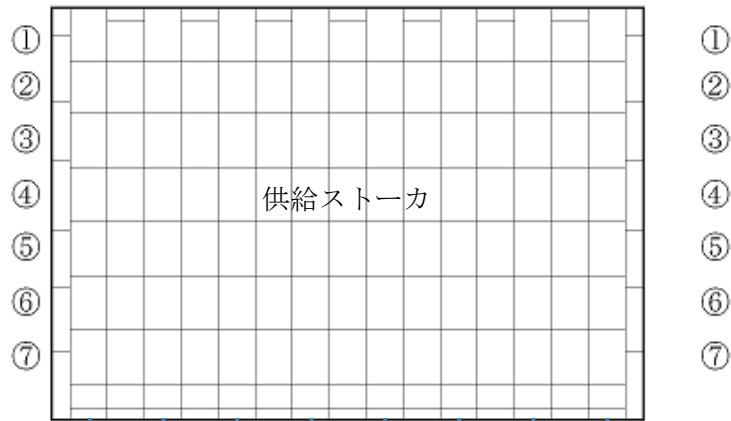
燃焼ストーカ



後燃焼ストーカ

駒岡清掃工場 焼却設備中間整備業務		1号
図番	11	炉内・ストーカ・シュート下清掃 (熱電対感熱試験)

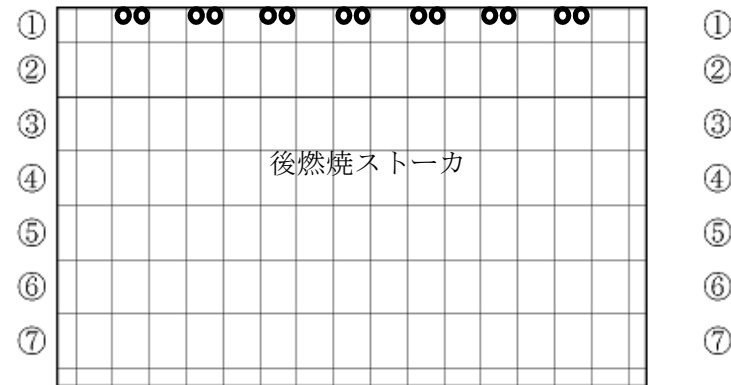
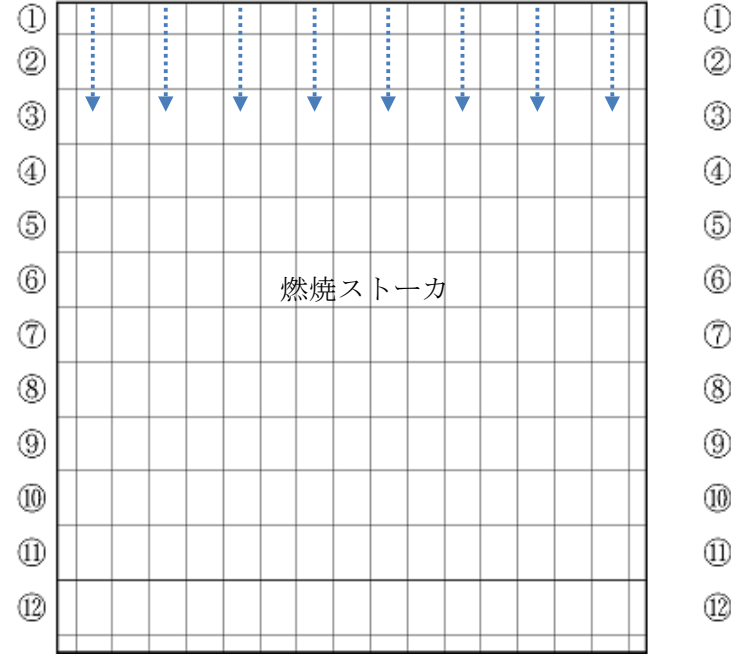
一 二 三 四 五 六 七 八 九 十 十一 十二 十三 十四 十五



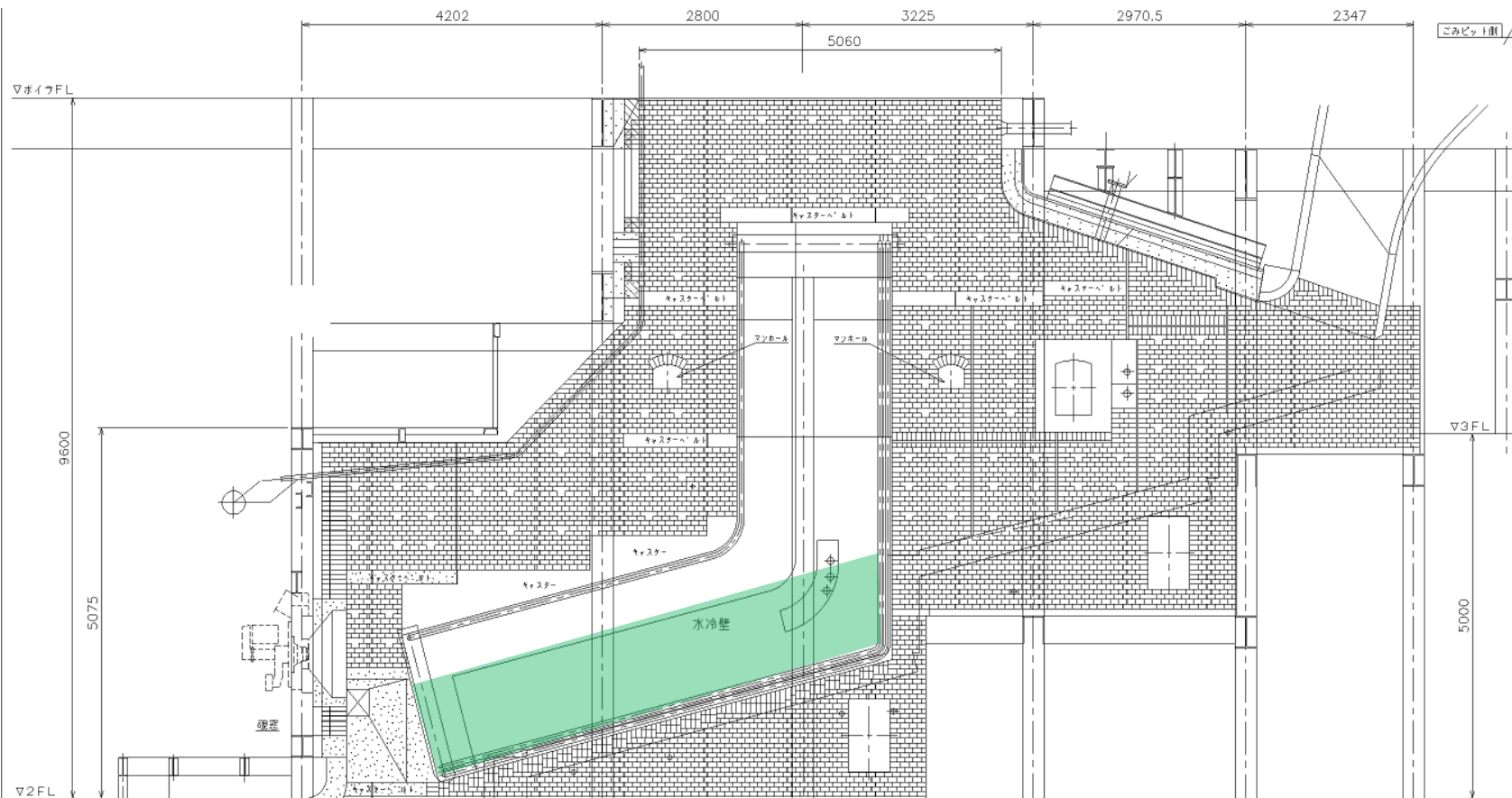
蒸気噴霧位置
(ごみ送り方向)

○ 蒸気噴霧位置
(垂直方向)

一 二 三 四 五 六 七 八 九 十 十一 十二 十三 十四 十五



駒岡清掃工場 焼却設備中間整備業務		1号
図番	12	炉内・ストーカ・シュート下清掃 (クリンカ防止蒸気)

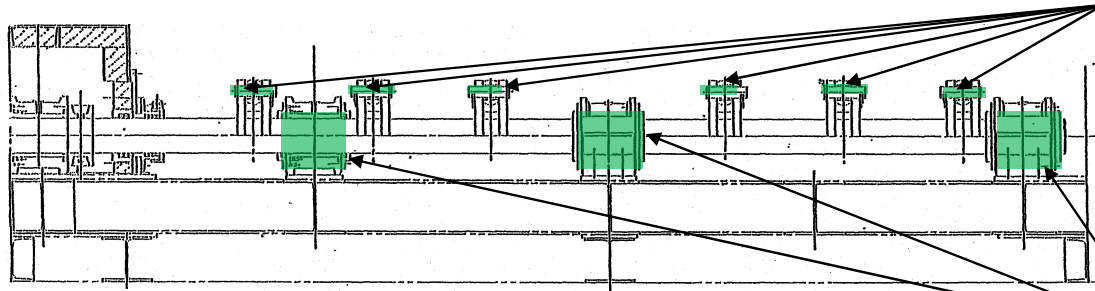


必要資材(支給品)		数量
1	パッチング材(L・R用) PAT-90A	200kg

業務対象範囲



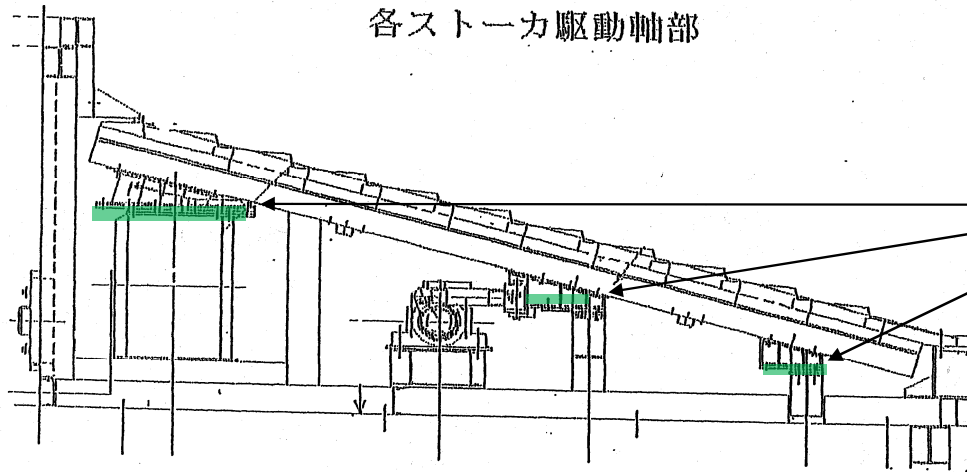
駒岡清掃工場 焼却設備中間整備業務		1号
図番	13	燃烧室側壁耐火物補修 (L・R側壁)



ロッドピン 摩耗測定8か所 (各ストーカ2か所)
 ロッドピン グリス塗布 48か所
 供給ストーカの上流6か所、下流側6か所
 乾燥ストーカの上流6か所、下流側6か所
 燃焼ストーカの上流6か所、下流側6か所
 後燃焼ストーカの上流6か所、下流側6か所

軸受摩耗測定
 4か所 (各ストーカ1か所)

各ストーカ駆動軸部



摺動シュー(グリス塗布及び厚み測定)72か所/炉
 燃焼ストーカ24か所
 供給・乾燥・後燃焼ストーカの各16か所

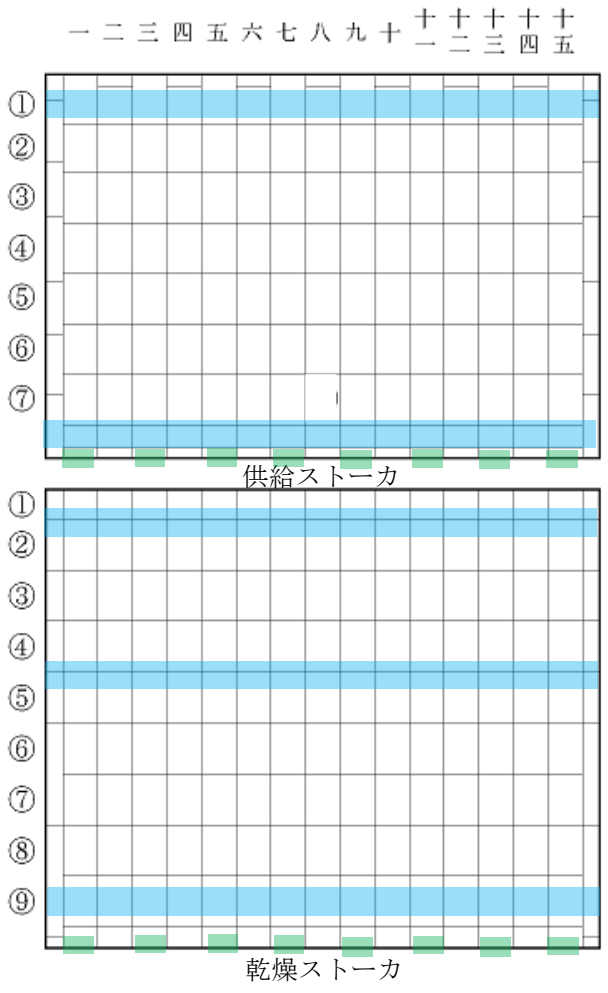
各ストーカ下

必要資材(支給品)		数量
1 グリス	ハイモリグリス#01 15kg/缶	1缶

業務対象範囲



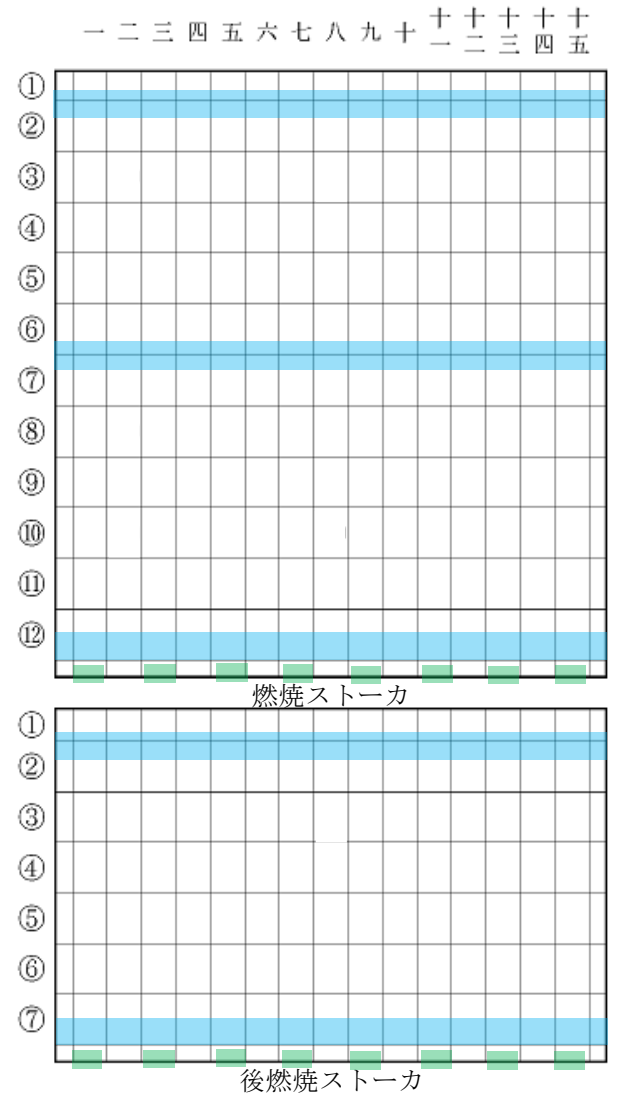
駒岡清掃工場 焼却設備中間整備業務		1号
図番	14	ストーカ摺動部整備



- ①
- ②
- ③
- ④
- ⑤
- ⑥
- ⑦
- ①
- ②
- ③
- ④
- ⑤
- ⑥
- ⑦
- ⑧
- ⑨

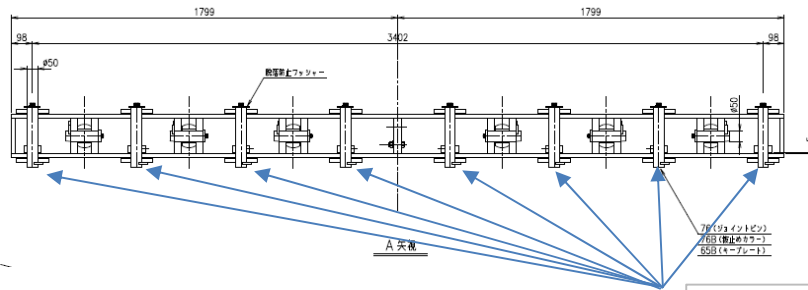
火格子先端隙間
測定箇所

ストーカ幅測定箇所



- ①
- ②
- ③
- ④
- ⑤
- ⑥
- ⑦
- ⑧
- ⑨
- ⑩
- ⑪
- ⑫
- ①
- ②
- ③
- ④
- ⑤
- ⑥
- ⑦

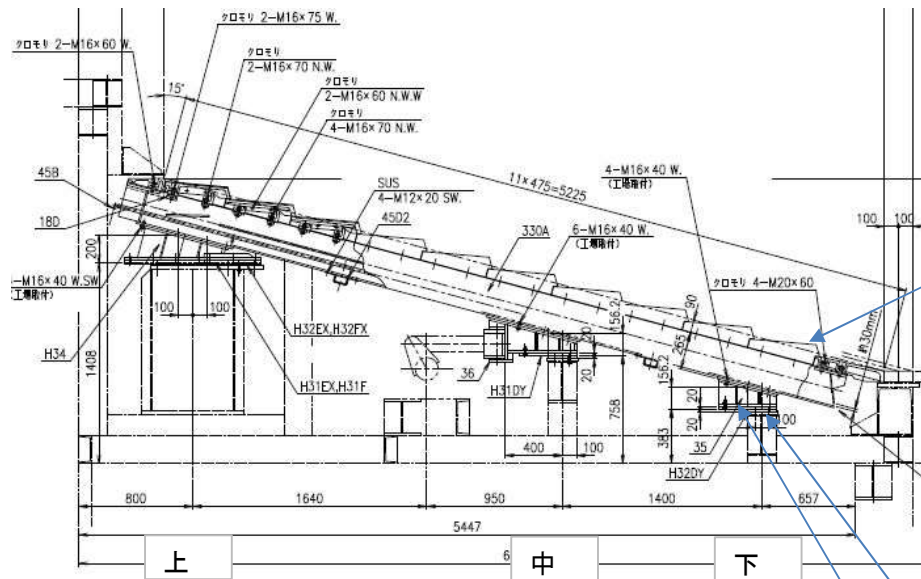
駒岡清掃工場 焼却設備中間整備業務		1号
図番	15	ストーカ摺動部整備



ジョイントピン
抜け止めカラー

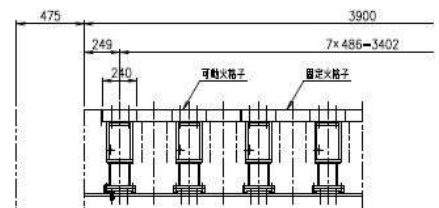
必要資材(支給品)		数量
1 シュー(下段)	H32DY オレス#500SP	8個
2 シュー(中段)	H32DY オレス#500SP	8個 ※
3 シュー取付用ボルト	H32DY 4-M16×45 SS400 W.SW	64組
4 シュー(上段)	H32EX SKD11	8個 ※
5 シュー(上段)	H32FX SKD11	8個 ※
6 シュー取付用ボルト	H32EX,FX 4-M16×60 SCM435 六角穴付皿 N.W.SW	64組
7 スライドプレート(下段)	H31DY SKD11	8個
8 スライドプレート取付用ボルト	H31DY用 M16×55 SCM435 六角穴付皿N.SW	48組
9 火格子取付用ボルト	13T5LR用 2-M16×75 W	16組
10 ジョイントピン(キーププレート含む)	76 S45C	8個
11 抜け止めカラー	76B S35C	8個
12 クリップ	13T5LR	8個 ※
13 クリップ	12T5LR	40組 ※
14 ライナ	鋼材 1.6t,2.3t,3.2t	一式

※は再使用



クリップ

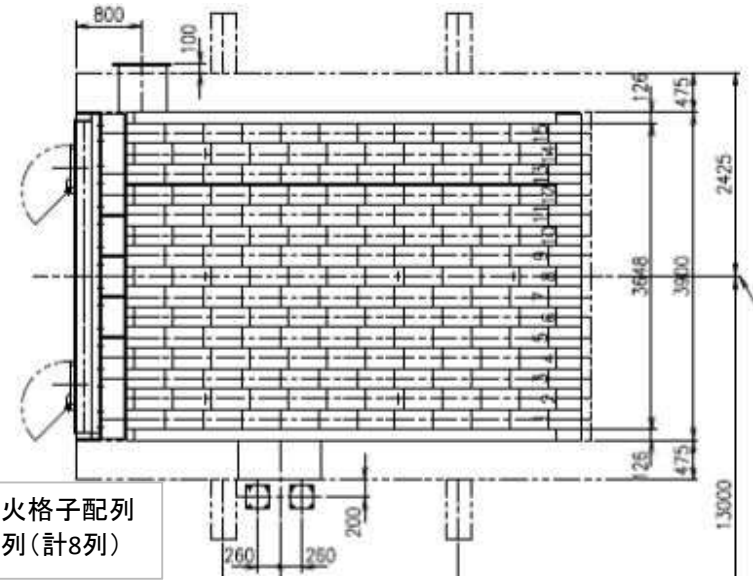
上 中 下



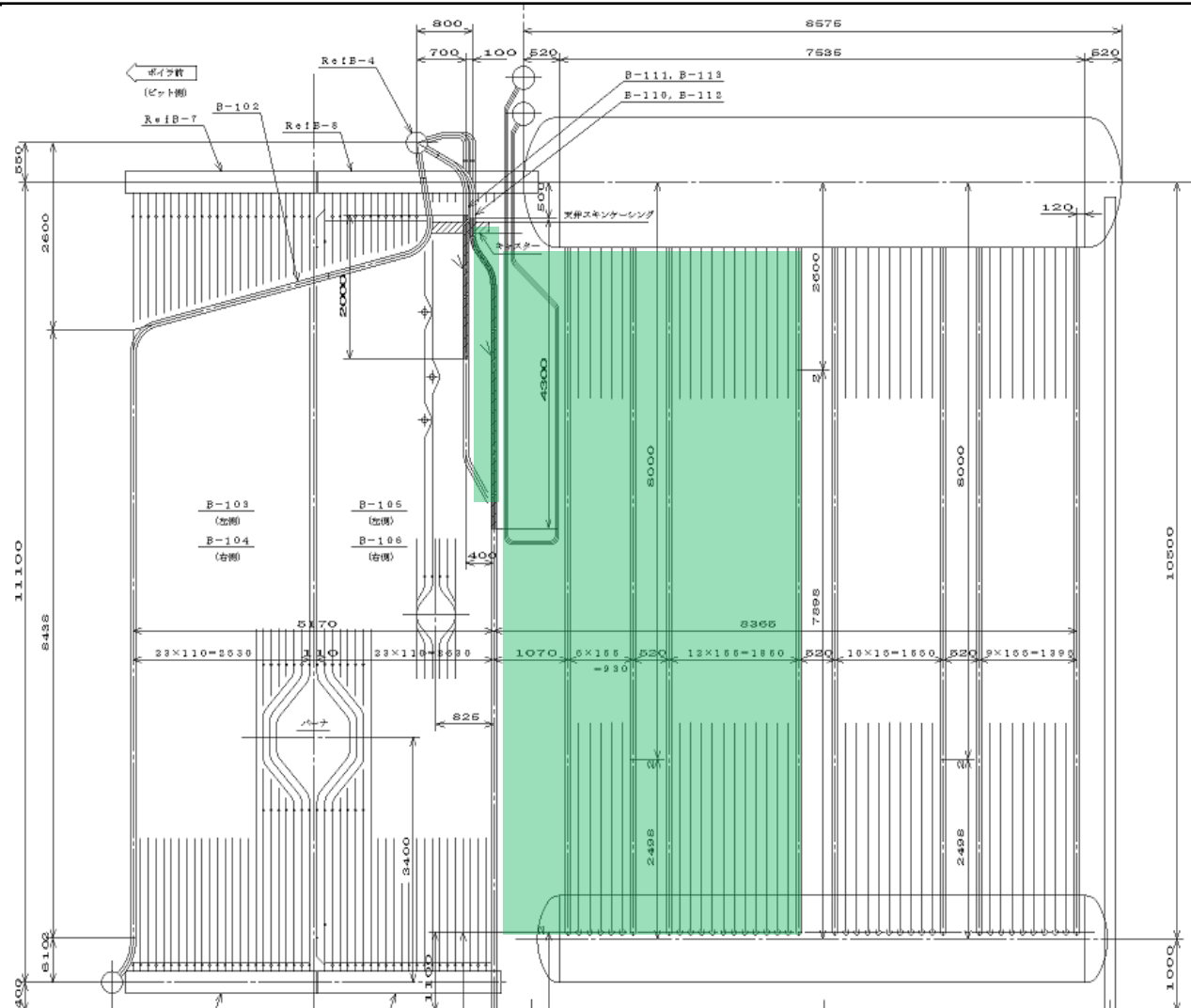
シュー

スライドプレート

稼働火格子配列
奇数列(計8列)



駒岡清掃工場 焼却設備中間整備業務		1号
図番	16	ストーカシュー補修

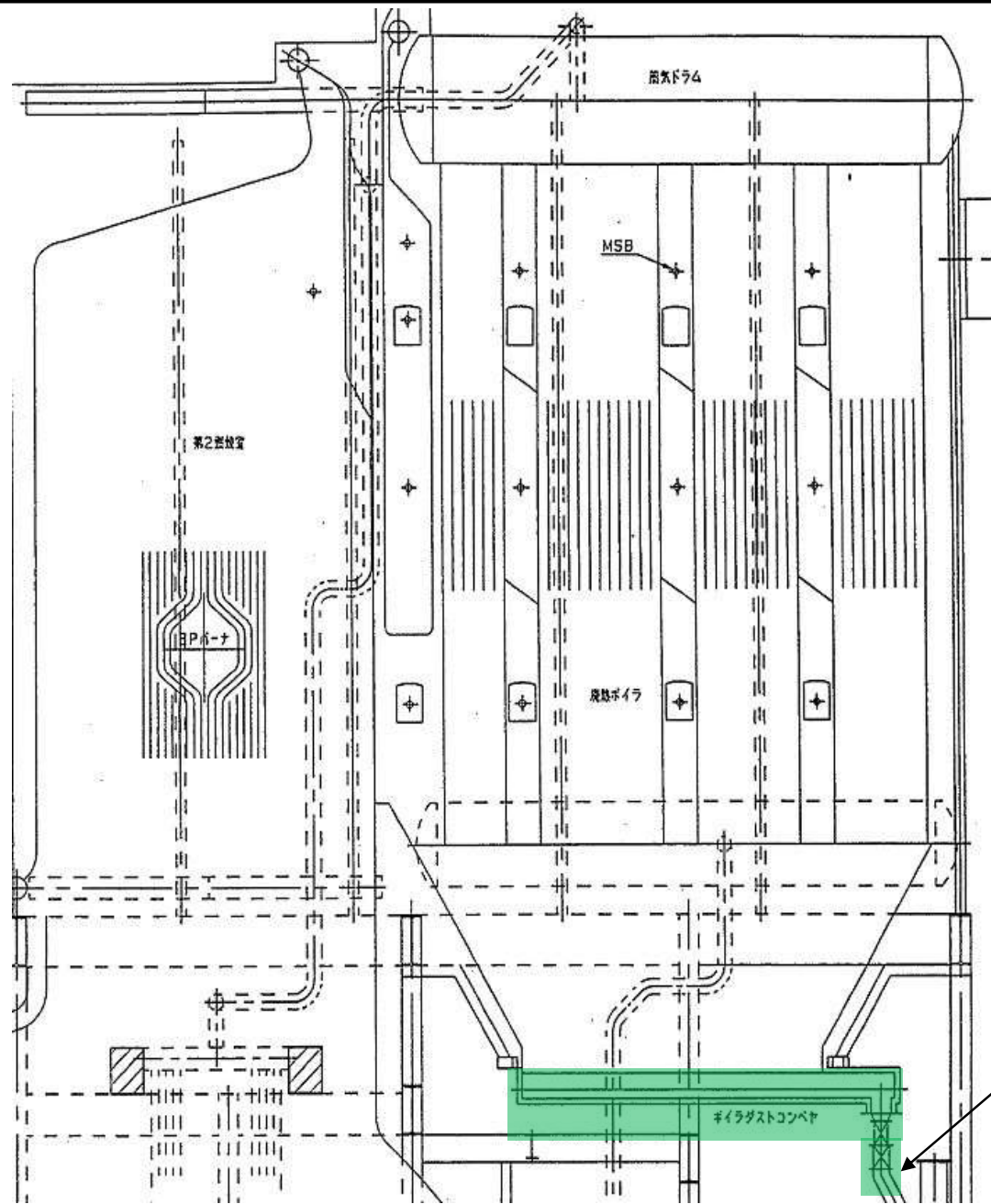


必要資材(支給品)		数量
1	フレコンバッグ	φ 110(丸型)*108 40袋
2	ダスト袋	土のう袋 3000枚
3	グラントパッキン	V# VFT-22*3000 3巻
4	ガラスリボンパッキン	3t*75*13000 2巻
5	スクリーシャフト	1本
6	シートパッキン	トラフU字パッキン 1枚

業務対象範囲



駒岡清掃工場 焼却設備中間整備業務		1号
図番	17	ボイラ水管清掃

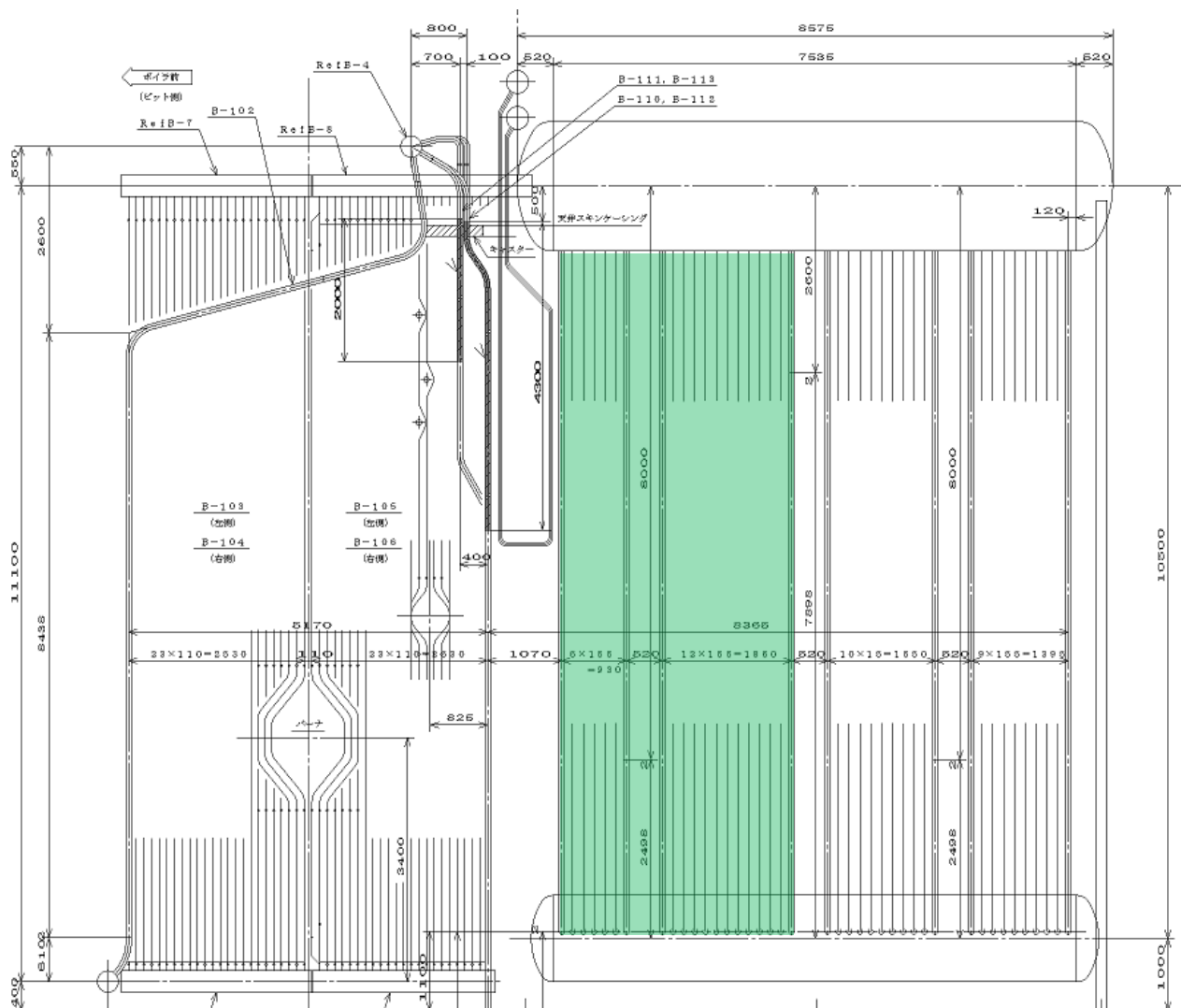


ボイラダスト二重ダンパ

業務対象範囲




駒岡清掃工場 焼却設備中間整備業務		1号
図番	18	ボイラ水管清掃 (ボイラスクリューコンベヤ)

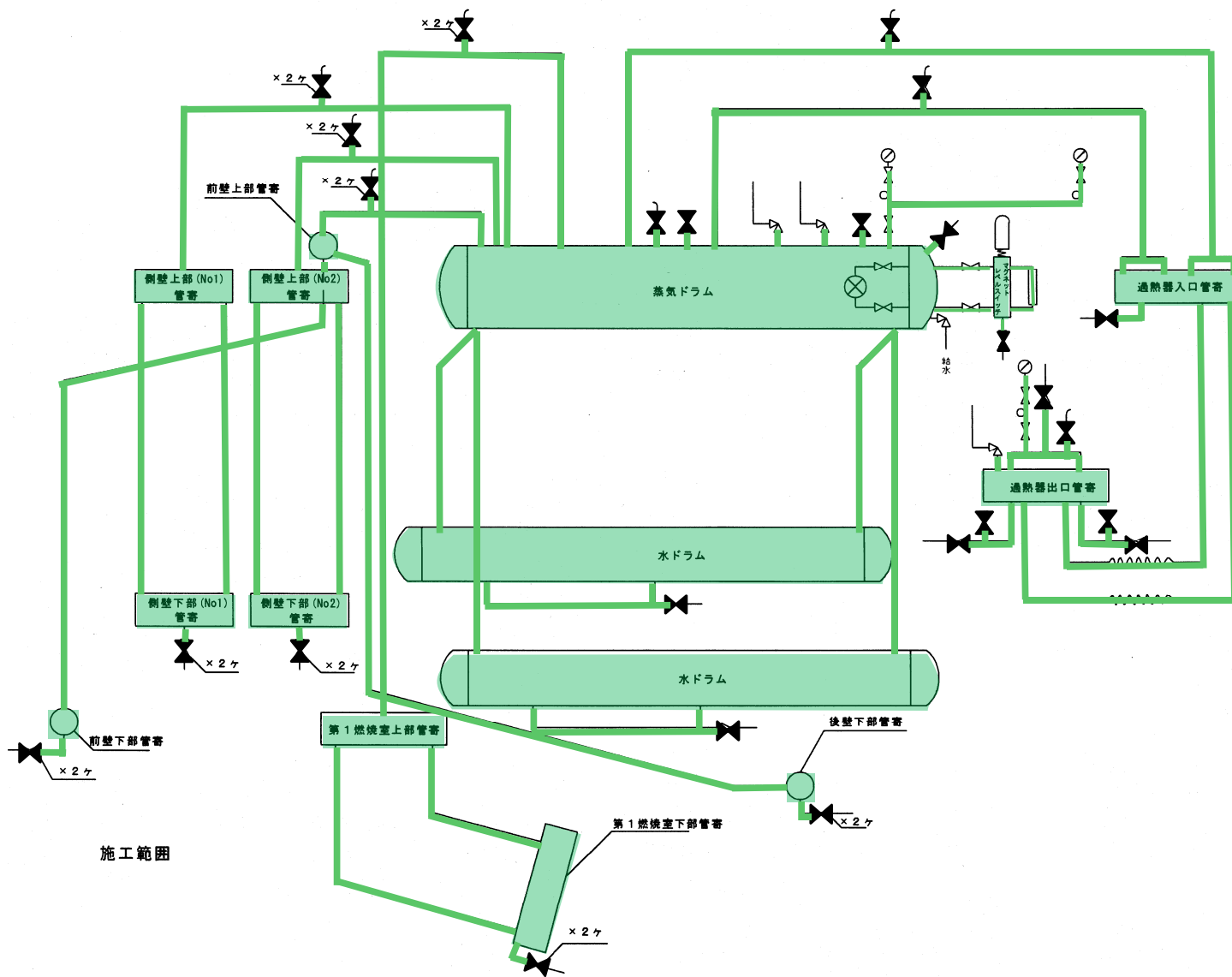


※水管清掃完了後、施設管理担当者が補修対象箇所(30か所予定)を指定する。

必要資材(支給品)		数量
1	水管プロテクター	30個
2	水管振れ止め金物	16mm× 50mm× 5.5m 2本
3	振れ止め金物取付ボルト、ナット	1式
4	ヒレ補修材	4.5mm× 19mm× 5.5m 1本

業務対象範囲


駒岡清掃工場 焼却設備中間整備業務		1号
図番	19	ボイラ水管等補修

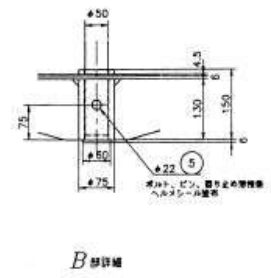
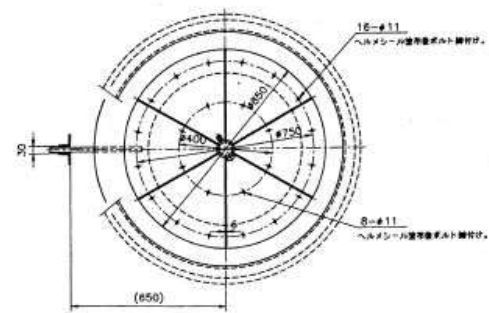
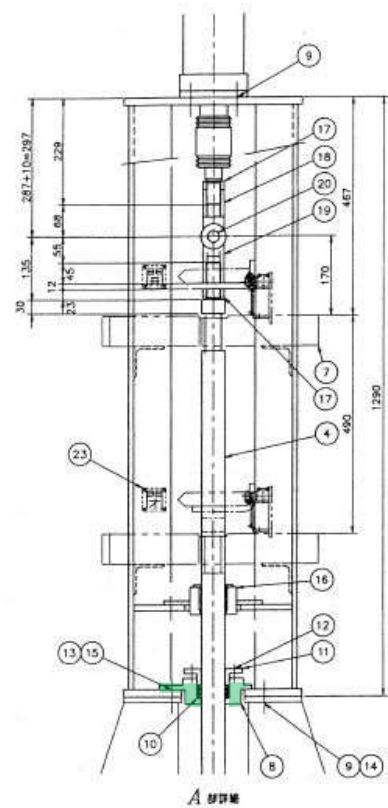
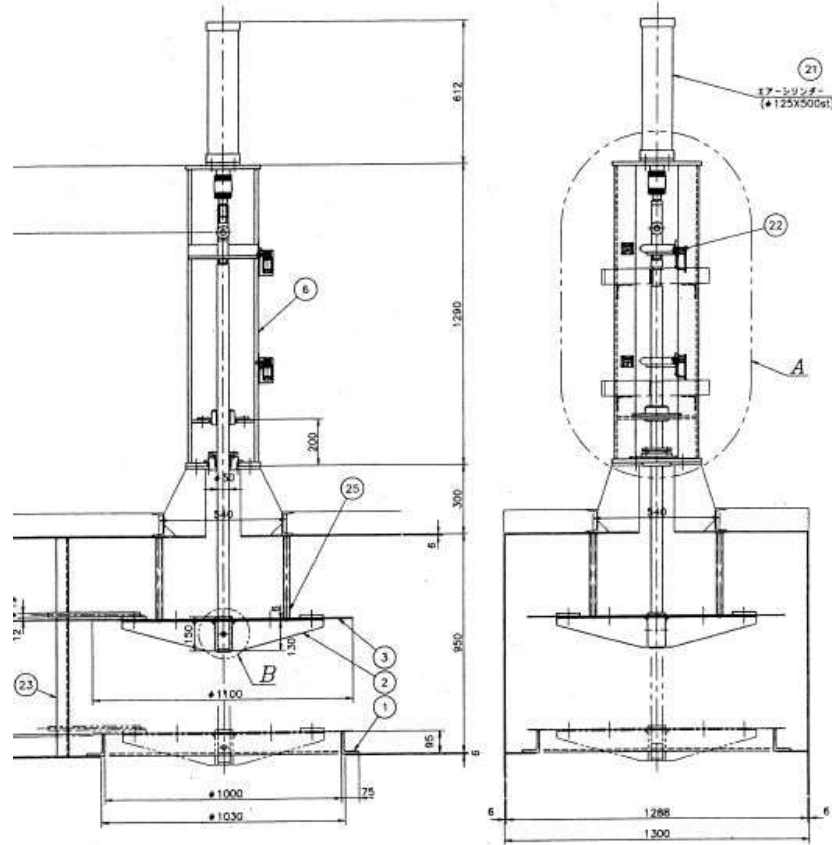


業務対象範囲



加圧時バルブ閉か所

駒岡清掃工場 焼却設備中間整備業務		1号
図番	20	ボイラ水圧試験



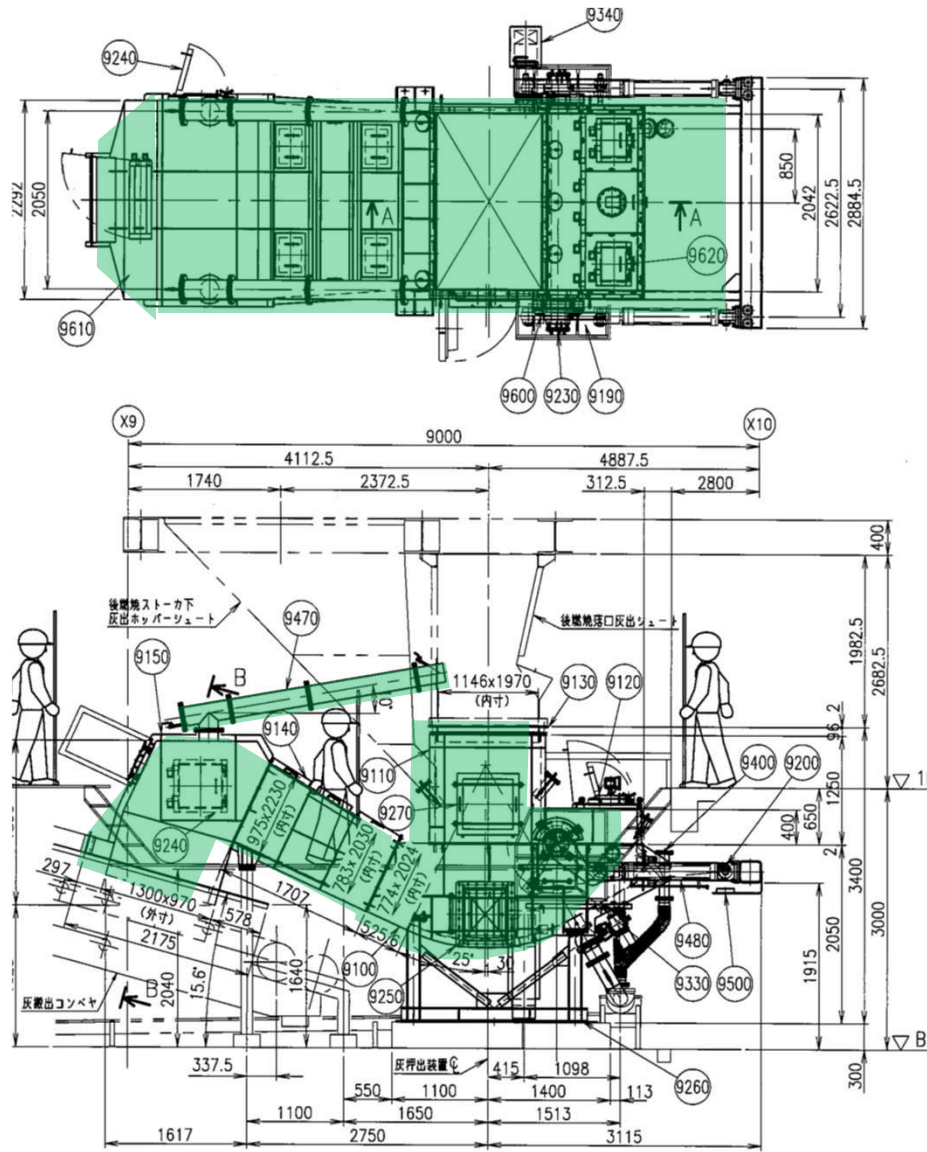
8室/炉×2炉
合計16室分

必要資材(支給品)		数量
1	グランドパッキンボックス FP-130308 8	16個
2	グランドパッキン FP-130308 10	16個

業務対象範囲



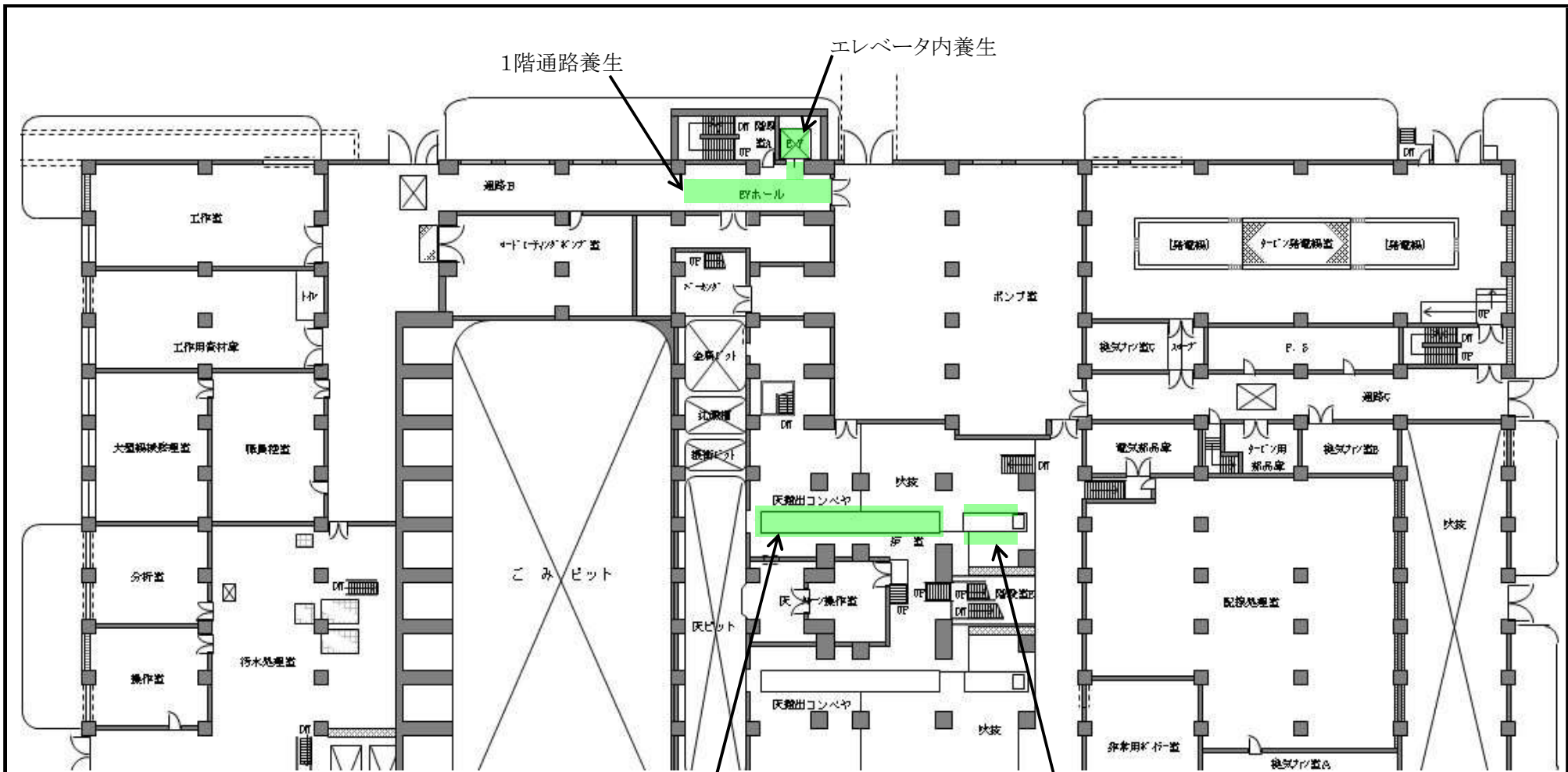
駒岡清掃工場 焼却設備中間整備業務		1・2号
図番	21	バグフィルタ出口ダンパ パッキンボックス交換



業務対象範囲



駒岡清掃工場 焼却設備中間整備業務		1号
図番	22	灰押出装置内部清掃



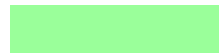
1階通路養生

エレベータ内養生

灰搬出コンベヤ養生

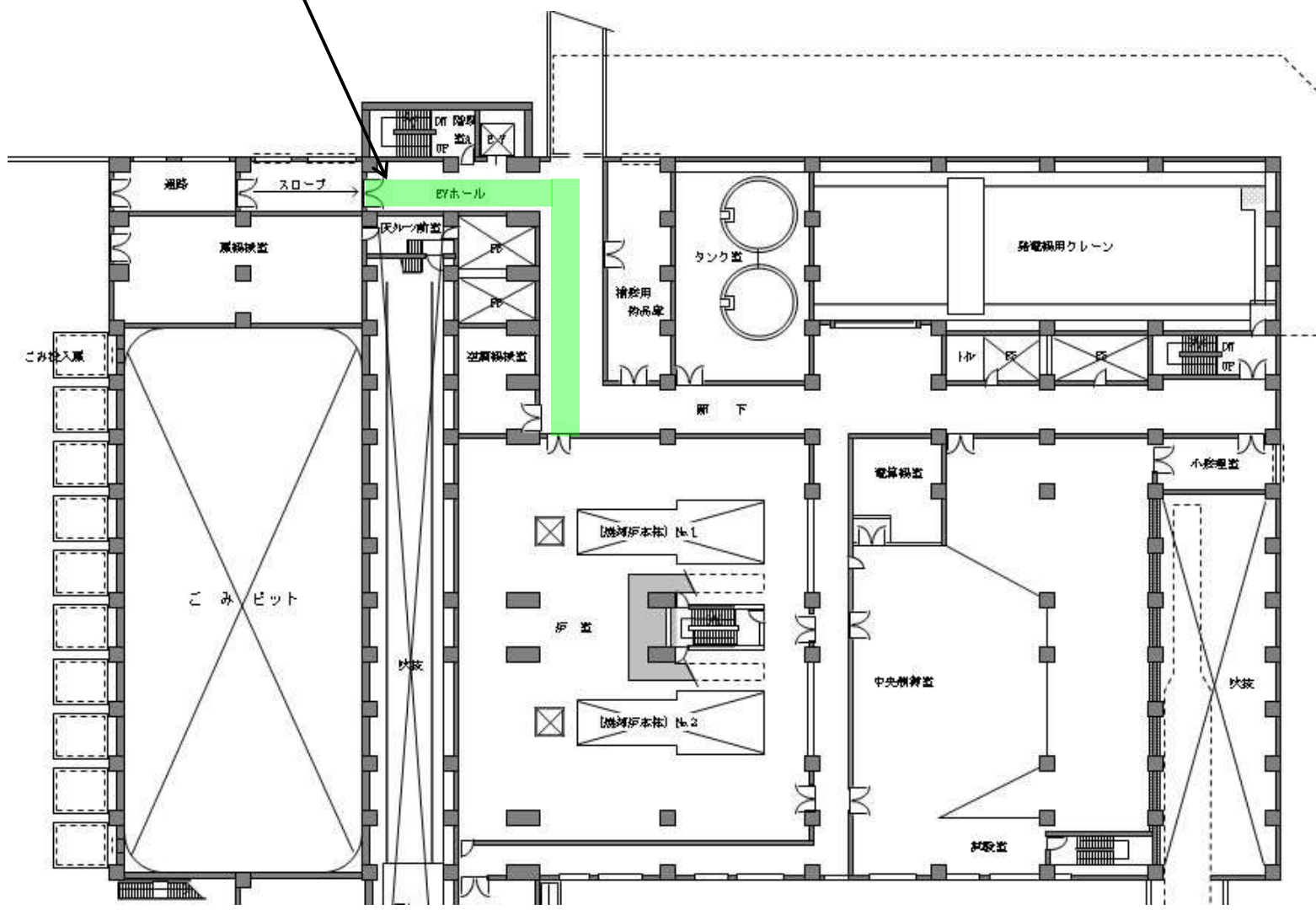
灰押出装置養生

業務対象範囲

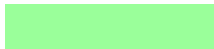


駒岡清掃工場 焼却設備中間整備業務		1号
図番	23	ダイオキシン対策(1F)

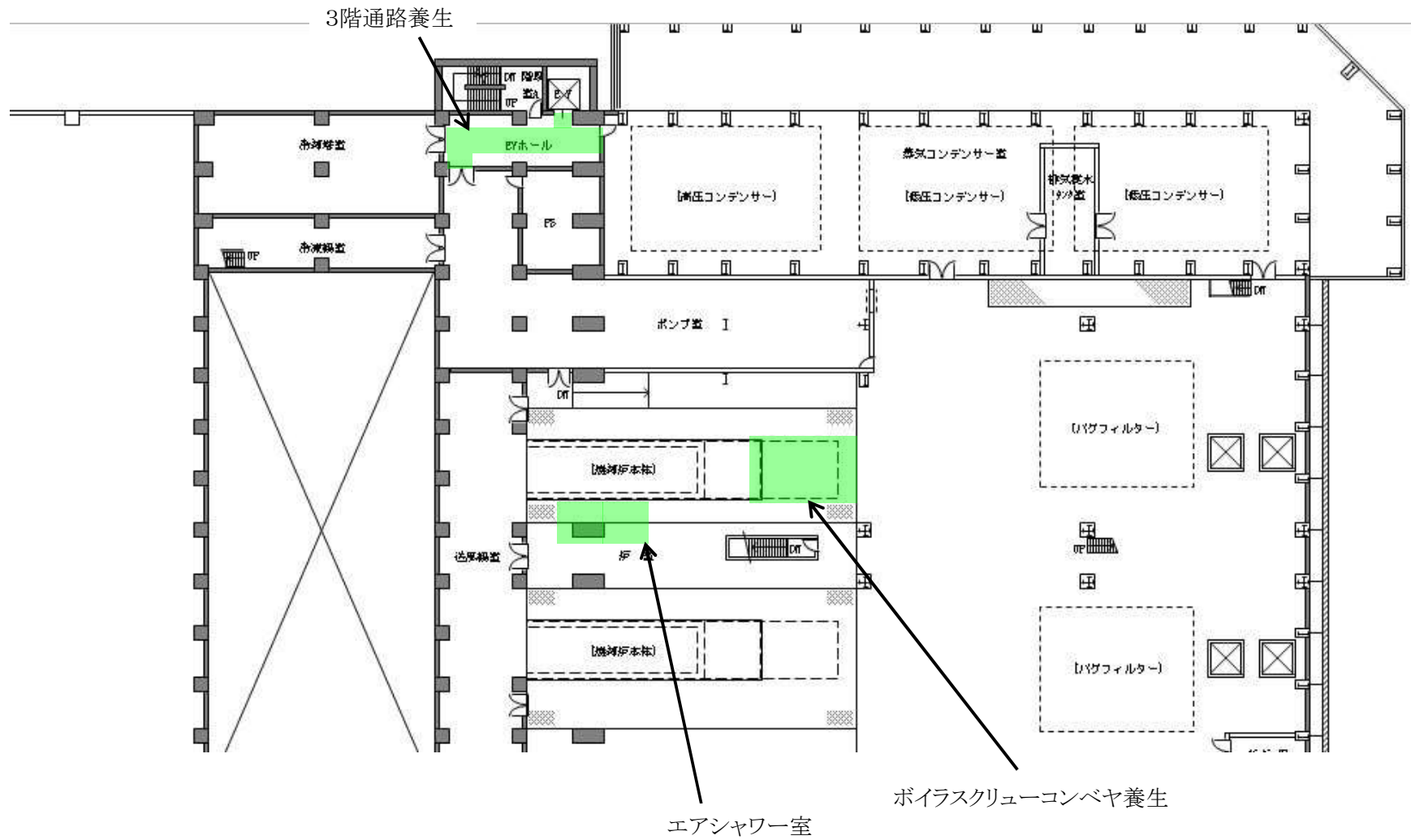
2階通路養生



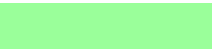
業務対象範囲



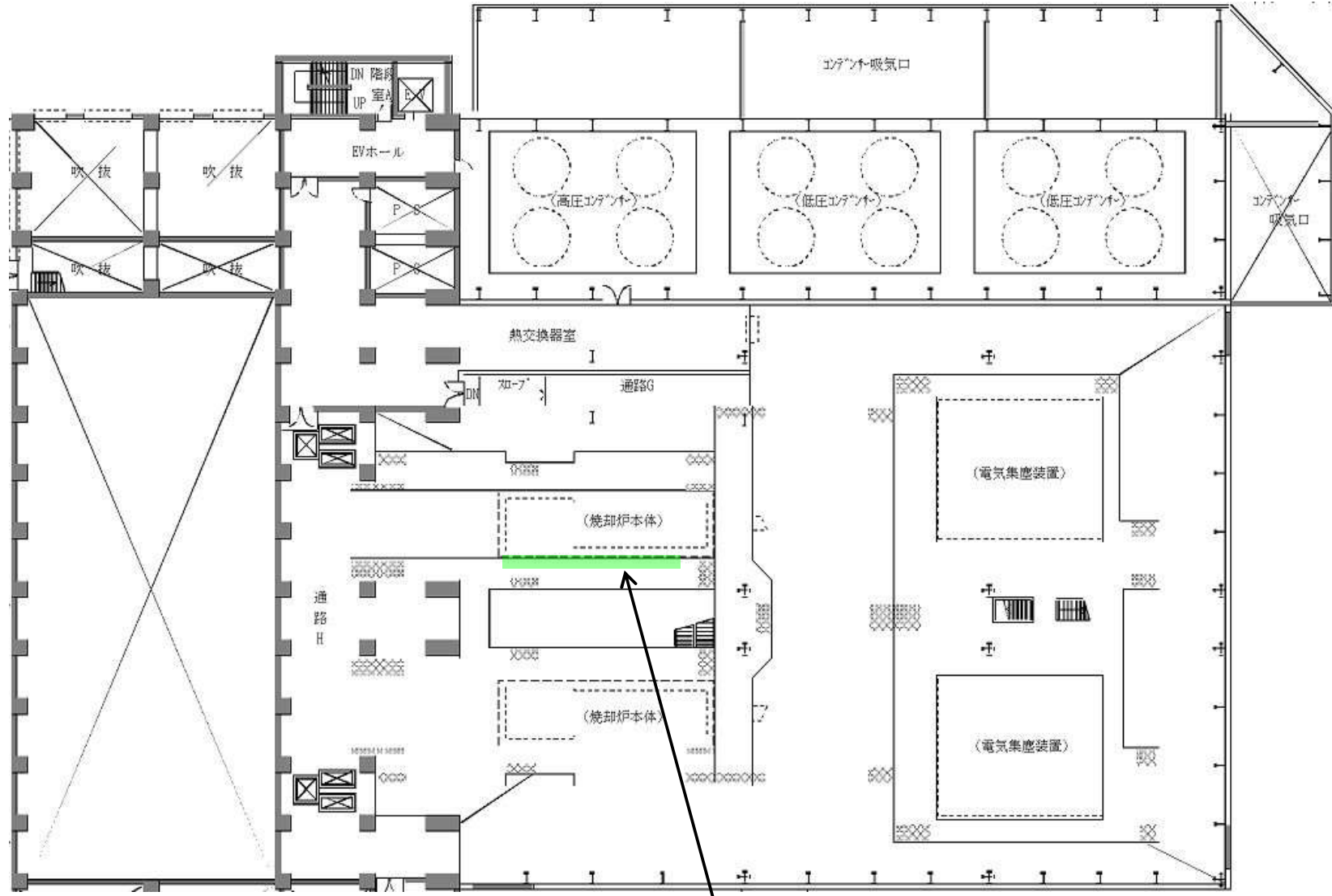
駒岡清掃工場 焼却設備中間整備業務		1号
図番	24	ダイオキシン対策(2F)



業務対象範囲



駒岡清掃工場 焼却設備中間整備業務		1号
図番	25	ダイオキシン対策(3F)

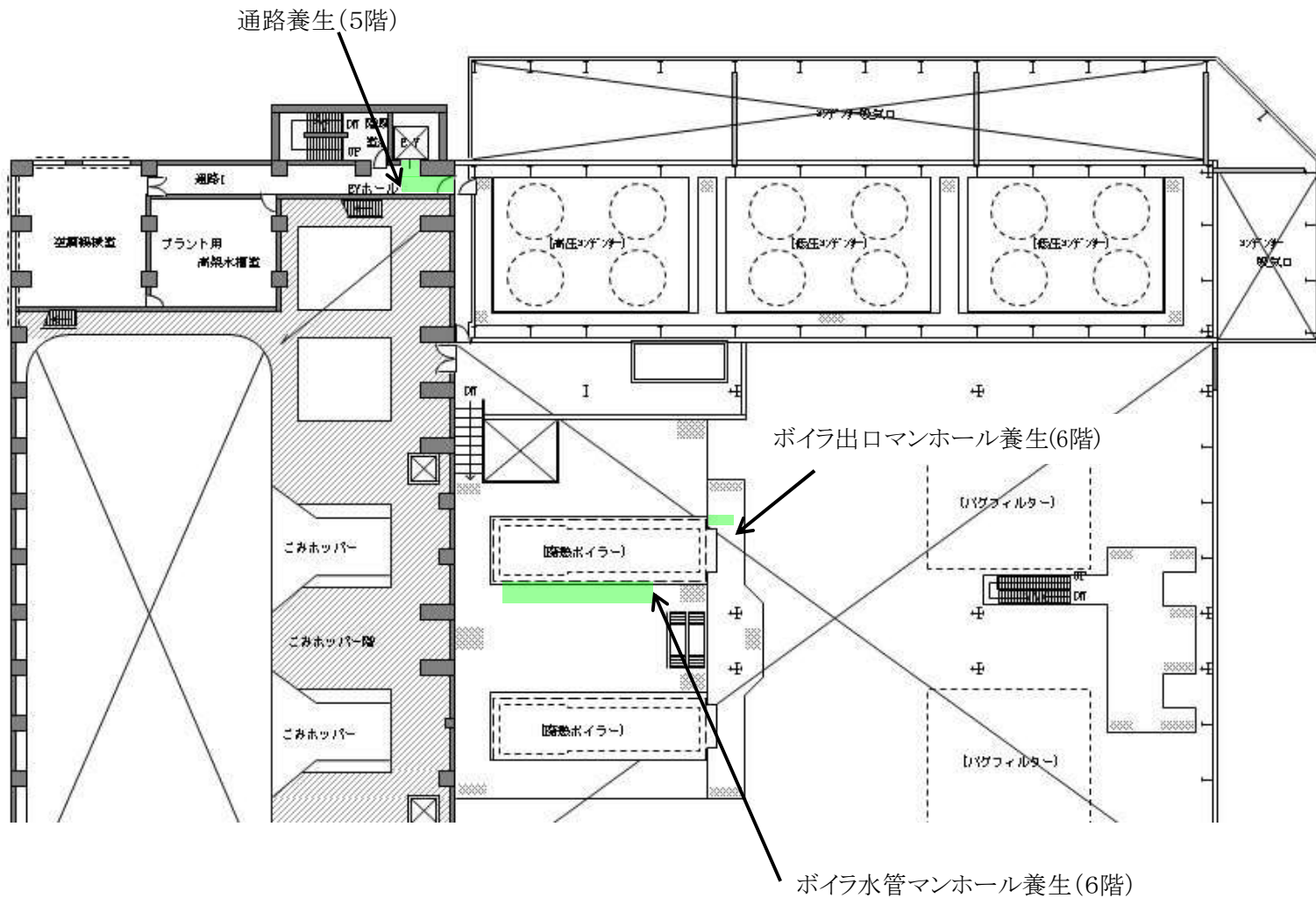


ボイラ水管マンホール養生

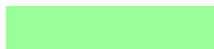
業務対象範囲



駒岡清掃工場 焼却設備中間整備業務		1号
図番	26	ダイオキシン対策(4F)

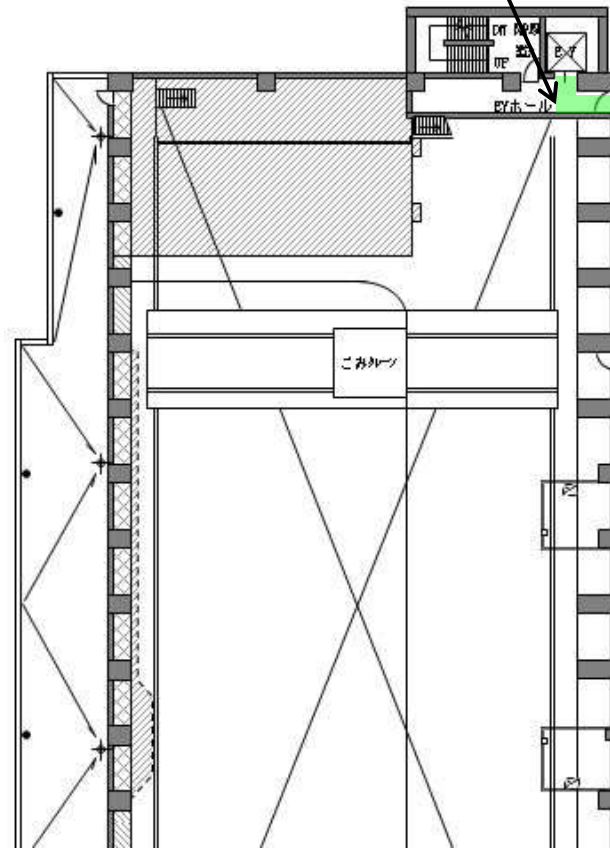


業務対象範囲



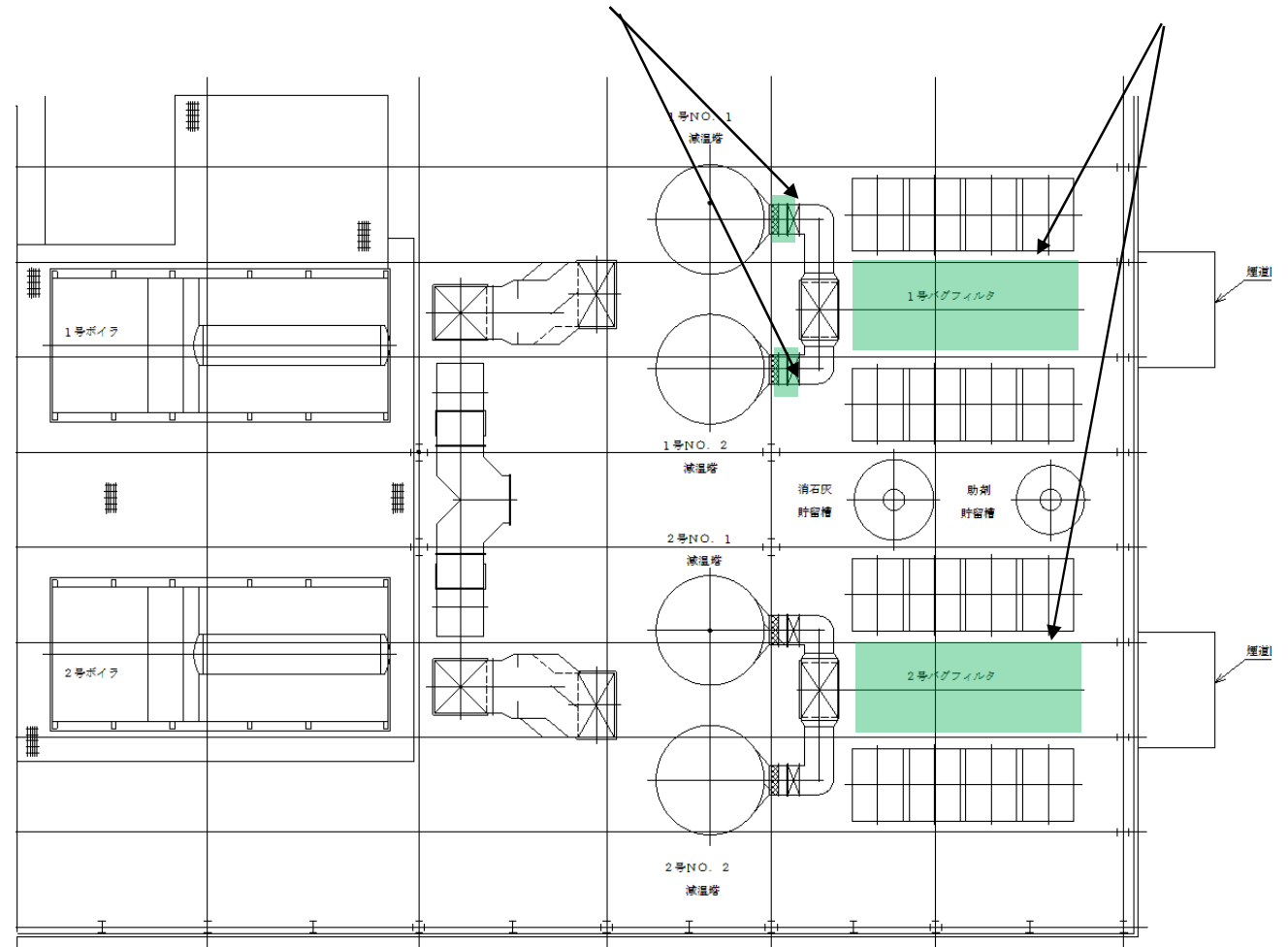
駒岡清掃工場 焼却設備中間整備業務		1号
図番	27	ダイオキシン対策(5・6F)

7階通路養生



減温塔出口マンホール養生

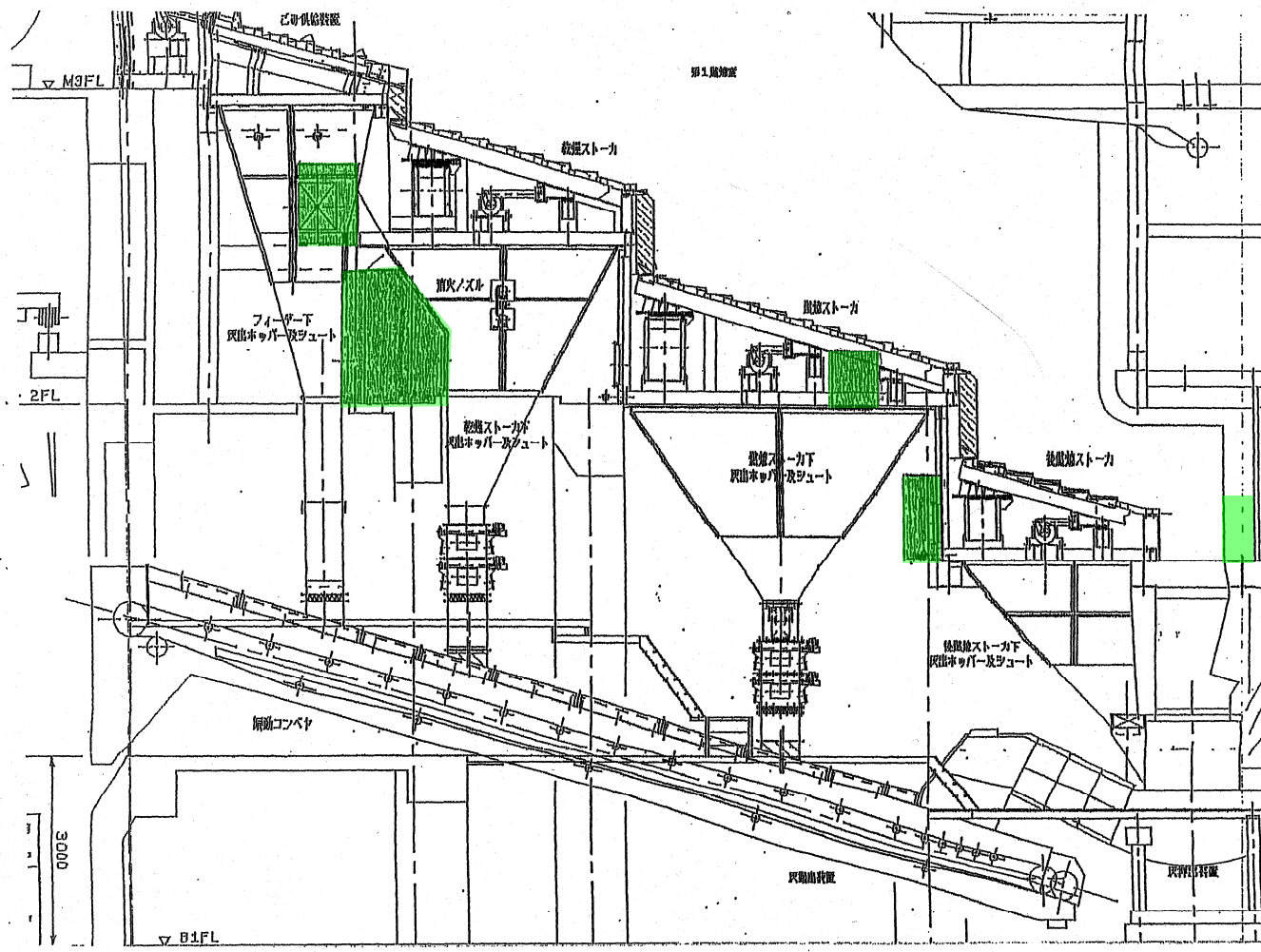
バグフィルタ出口ダンパ養生
(出口ダクトマンホール養生含)



業務対象範囲

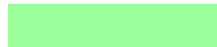


駒岡清掃工場 焼却設備中間整備業務		1号
図番	28	ダイオキシン対策(7F)

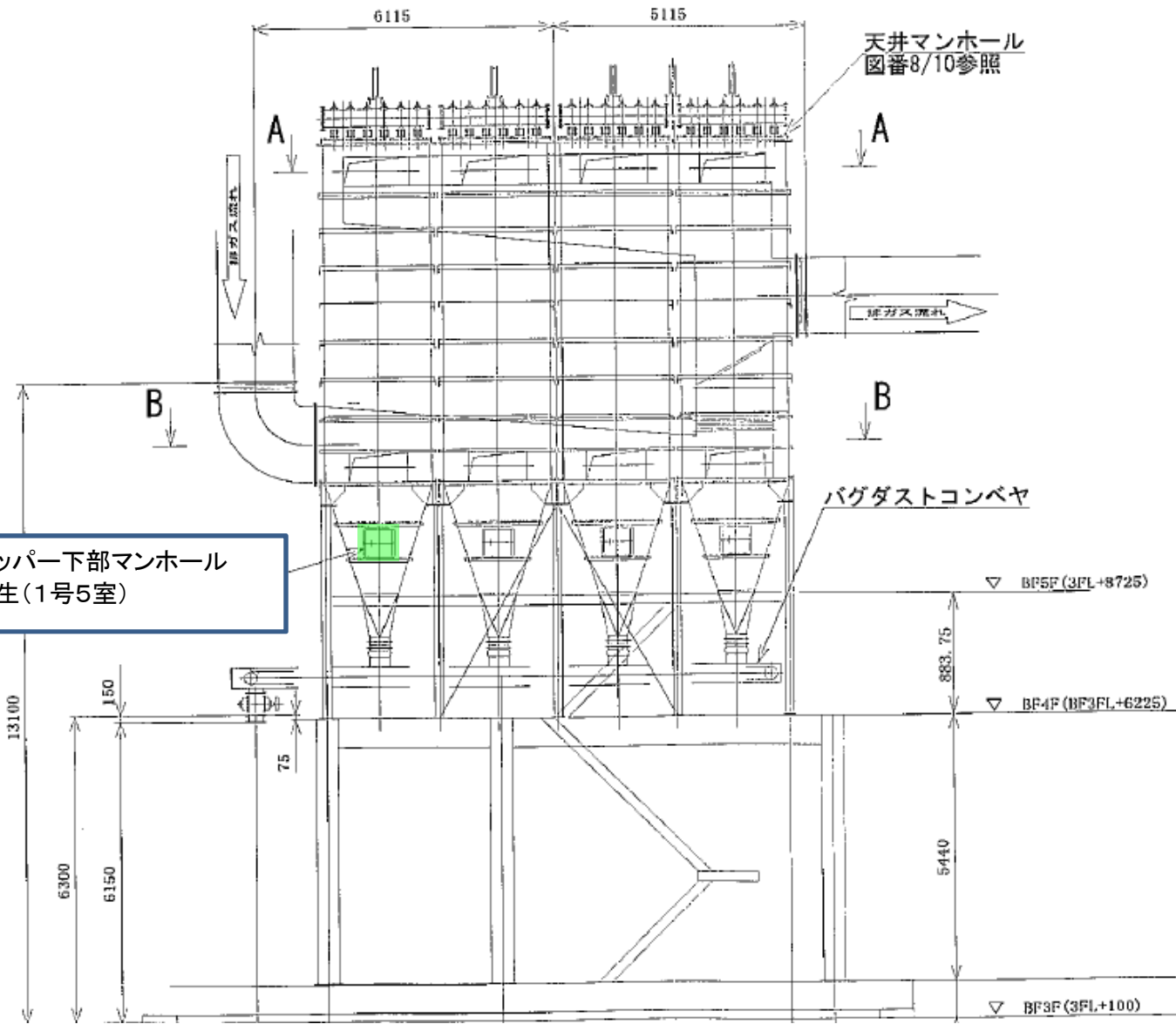


ストーカ下養生範囲図

業務対象範囲

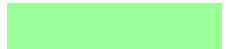


駒岡清掃工場 焼却設備中間整備業務		1号
図番	29	ダイオキシン対策 (ストーカ下MH養生)



ホッパー下部マンホール
養生(1号5室)

業務対象範囲



駒岡清掃工場 焼却設備中間整備業務		1号
図番	30	ダイオキシン対策 (バグフィルタホッパー)



清掃範囲



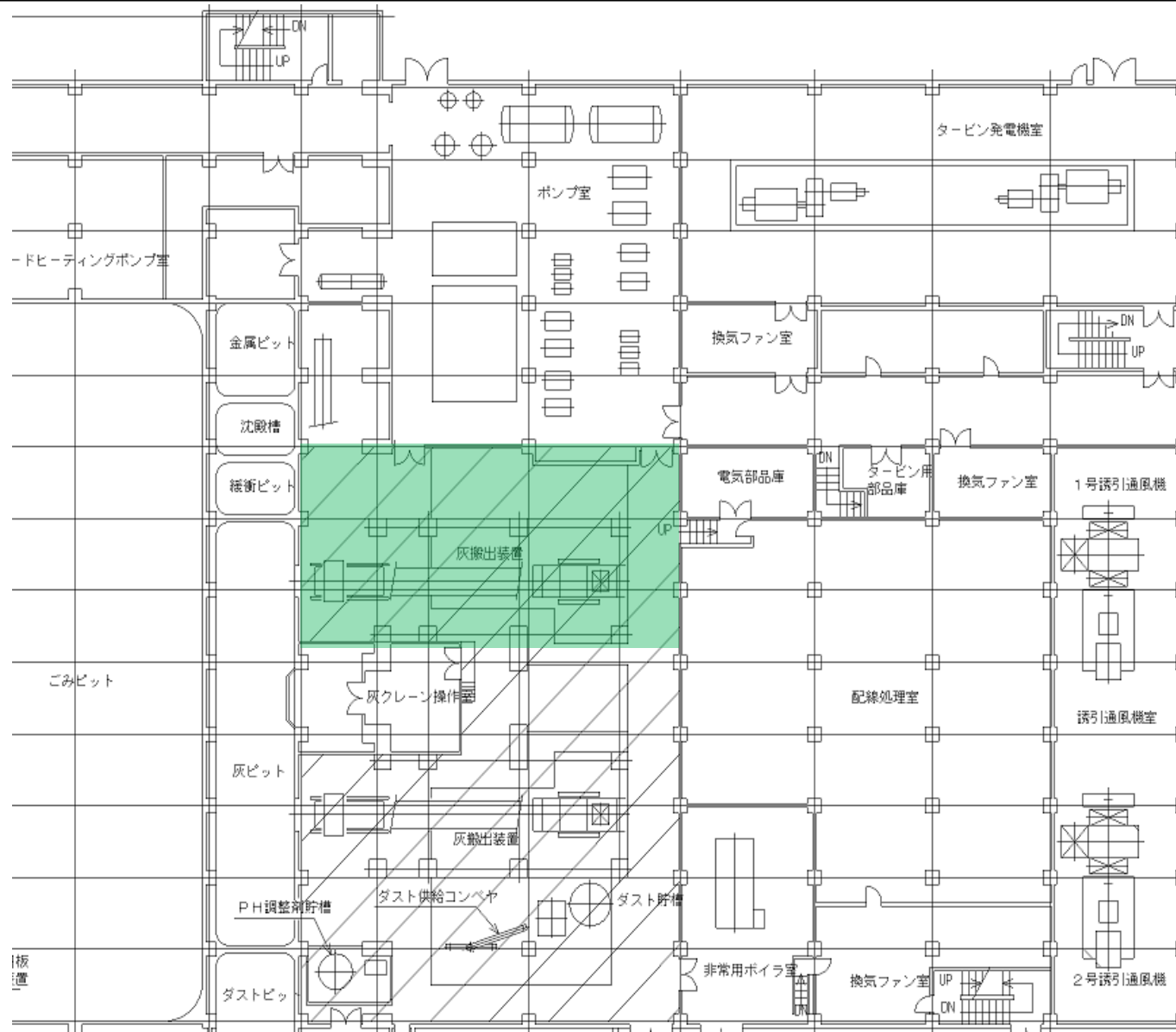
駒岡清掃工場
焼却設備中間整備業務

1号

図番

31

場内清掃 (B1F)



清掃範囲



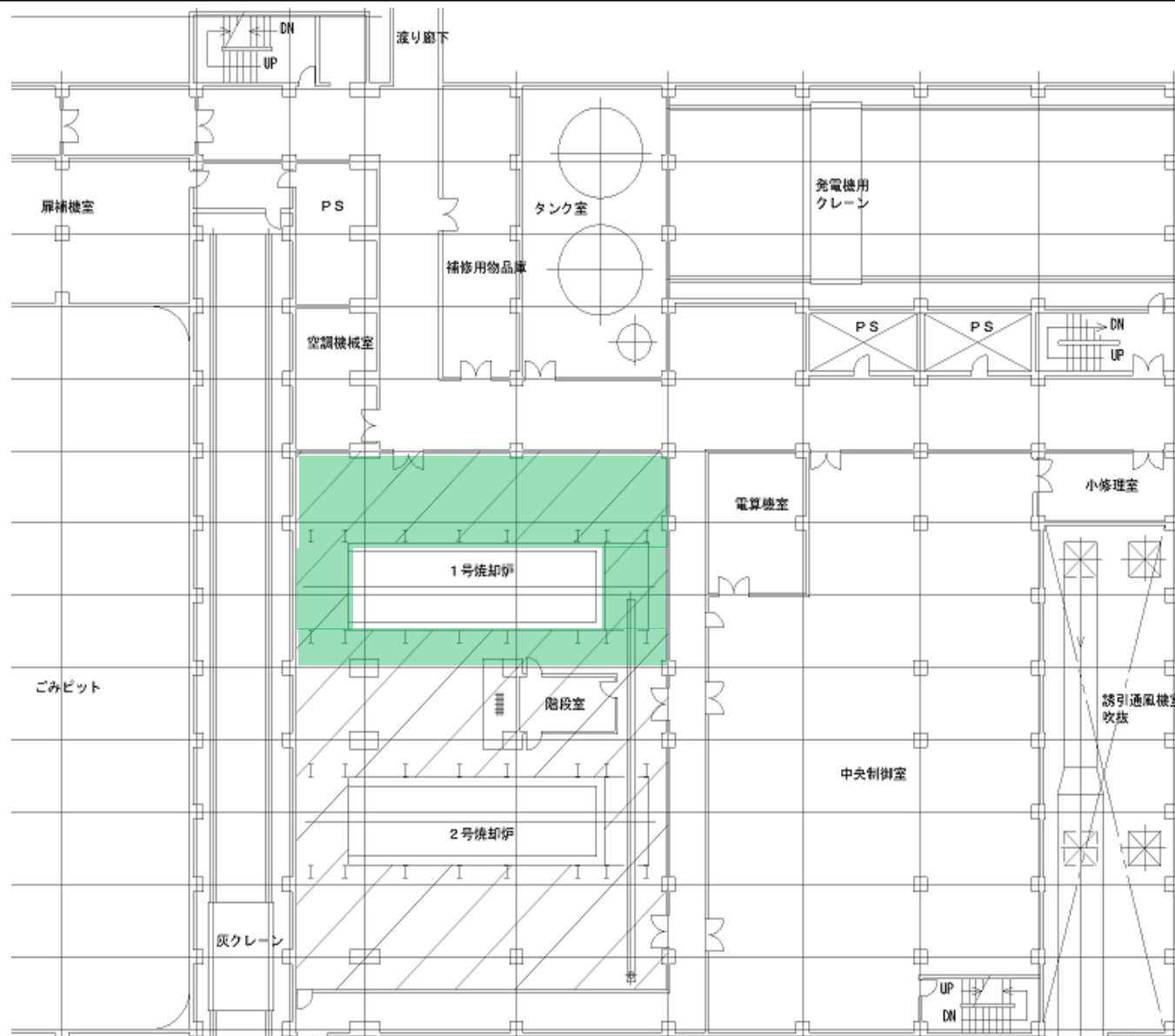
駒岡清掃工場
焼却設備中間整備業務

1号

図番

32

場内清掃(1F)



清掃範囲



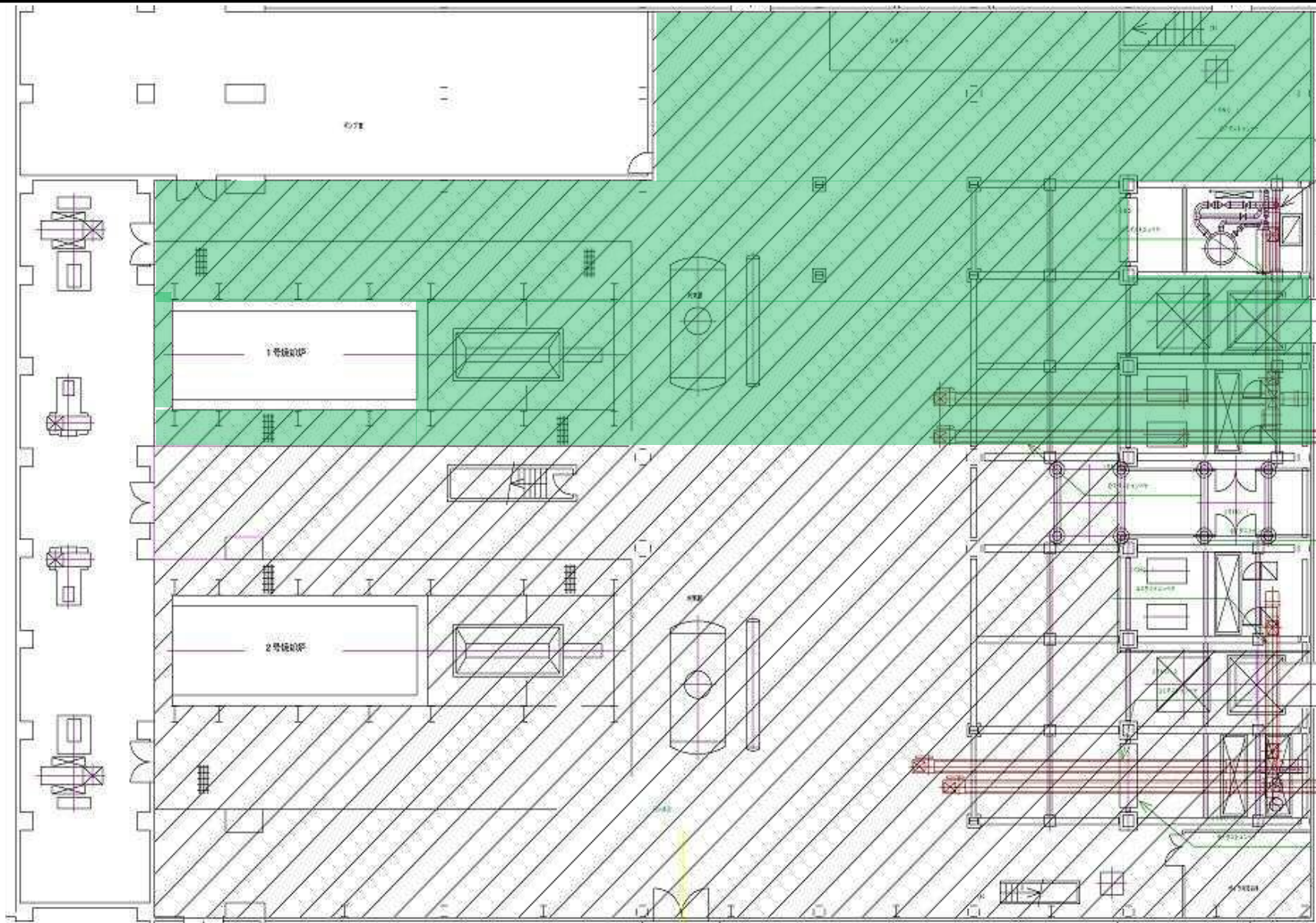
駒岡清掃工場
焼却設備中間整備業務

1号

図番

33

場内清掃(2F)



清掃範囲



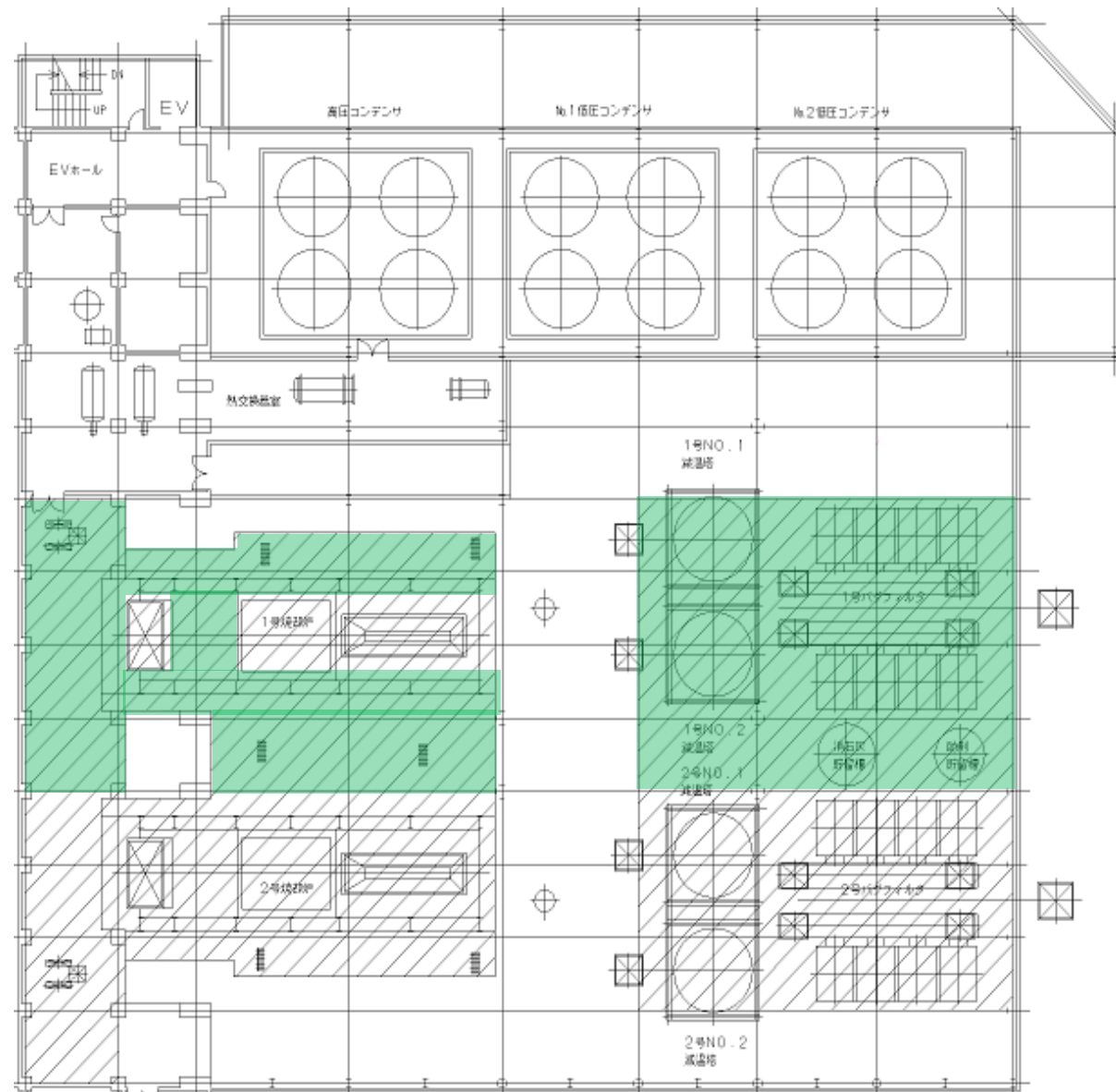
駒岡清掃工場
焼却設備中間整備業務

1号

図番

34

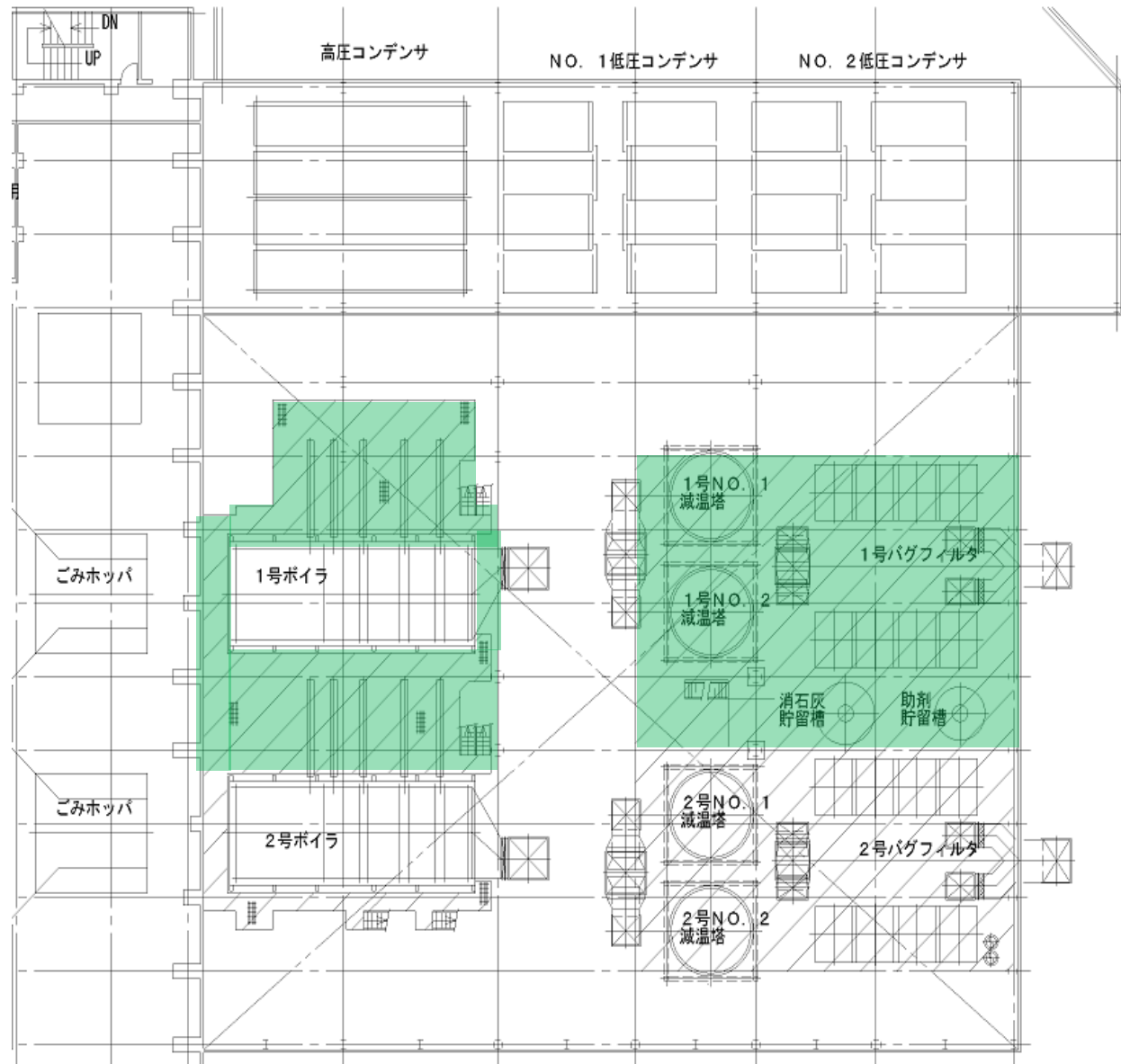
場内清掃(3F)



清掃範囲



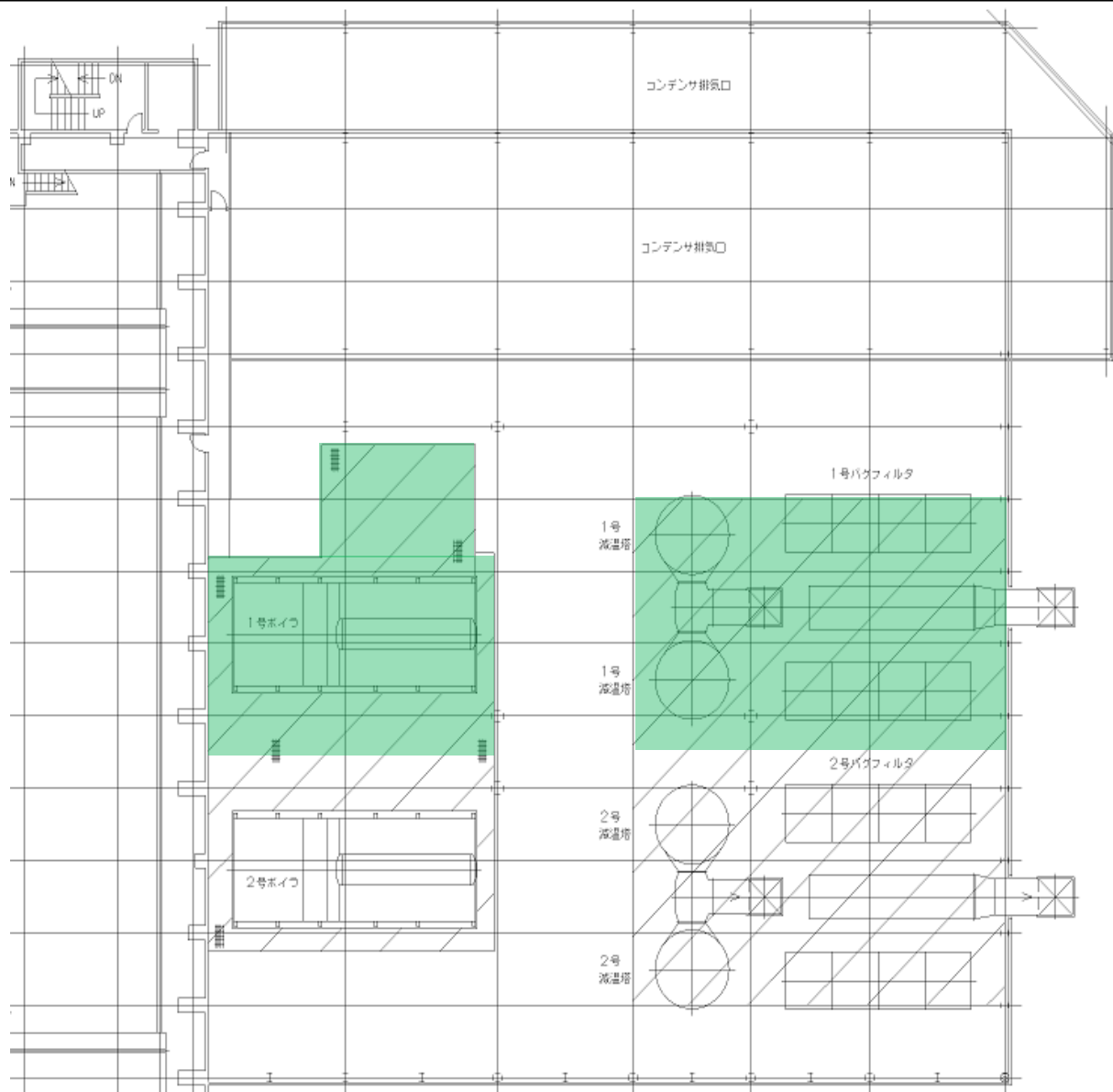
駒岡清掃工場 焼却設備中間整備業務		1号
図番	35	場内清掃(4F)



清掃範囲



駒岡清掃工場 焼却設備中間整備業務		1号
図番	36	場内清掃(5・6F)



清掃範囲



駒岡清掃工場 焼却設備中間整備業務		1号
図番	37	場内清掃(7F)

令和4年度駒岡清掃工場焼却設備中間整備業務図面

1	位置図・配置図	21	バグフィルタ出口ダンパパッキンボックス交換		
2	工場棟断面図	22	灰押出装置内部清掃		
3	場内平面図(B1F)	23	ダイオキシン対策(1F)		
4	場内平面図(1F)	24	ダイオキシン対策(2F)		
5	場内平面図(2F)	25	ダイオキシン対策(3F)		
6	場内平面図(3F)	26	ダイオキシン対策(4F)		
7	場内平面図(4F)	27	ダイオキシン対策(5・6F)		
8	場内平面図(5F・6F)	28	ダイオキシン対策(7F)		
9	場内平面図(7F)	29	ダイオキシン対策(ストーカ下MH養生)		
10	炉内・ストーカ・シュート下清掃	30	ダイオキシン対策(バグフィルタホッパー)		
11	炉内・ストーカ・シュート下清掃(熱電対感熱試験)	31	場内清掃(B1F)		
12	炉内・ストーカ・シュート下清掃(クリンカ防止蒸気)	32	場内清掃(1F)		
13	燃焼室側壁耐火物補修(L・R側壁)	33	場内清掃(2F)		
14	ストーカ摺動部整備(1)	34	場内清掃(3F)		
15	ストーカ摺動部整備(2)	35	場内清掃(4F)		
16	ストーカシュー補修	36	場内清掃(5・6F)		
17	ボイラ水管清掃	37	場内清掃(7F)		
18	ボイラ水管清掃(ボイラスクリューコンベヤ)	38	図面表紙		
19	ボイラ水管等補修				
20	ボイラ水圧試験				