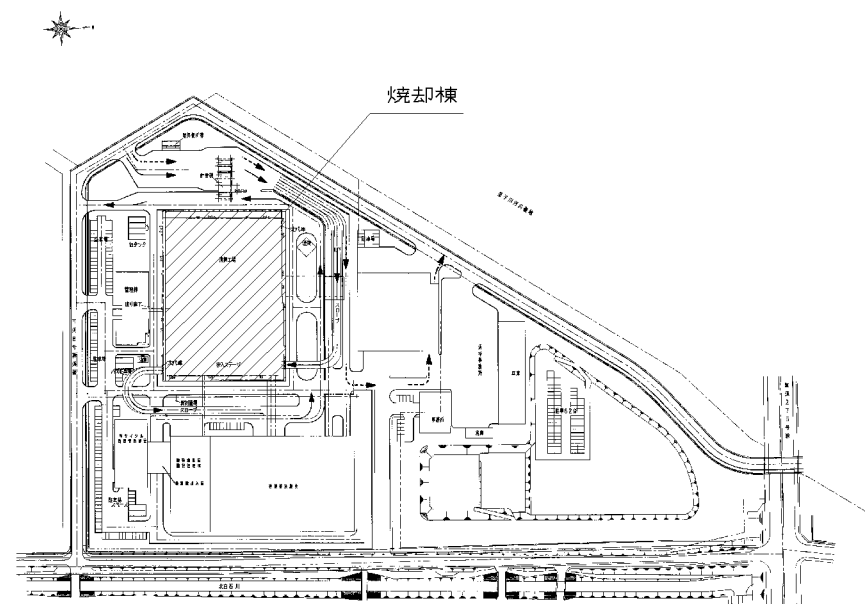


白石清掃工場位置図

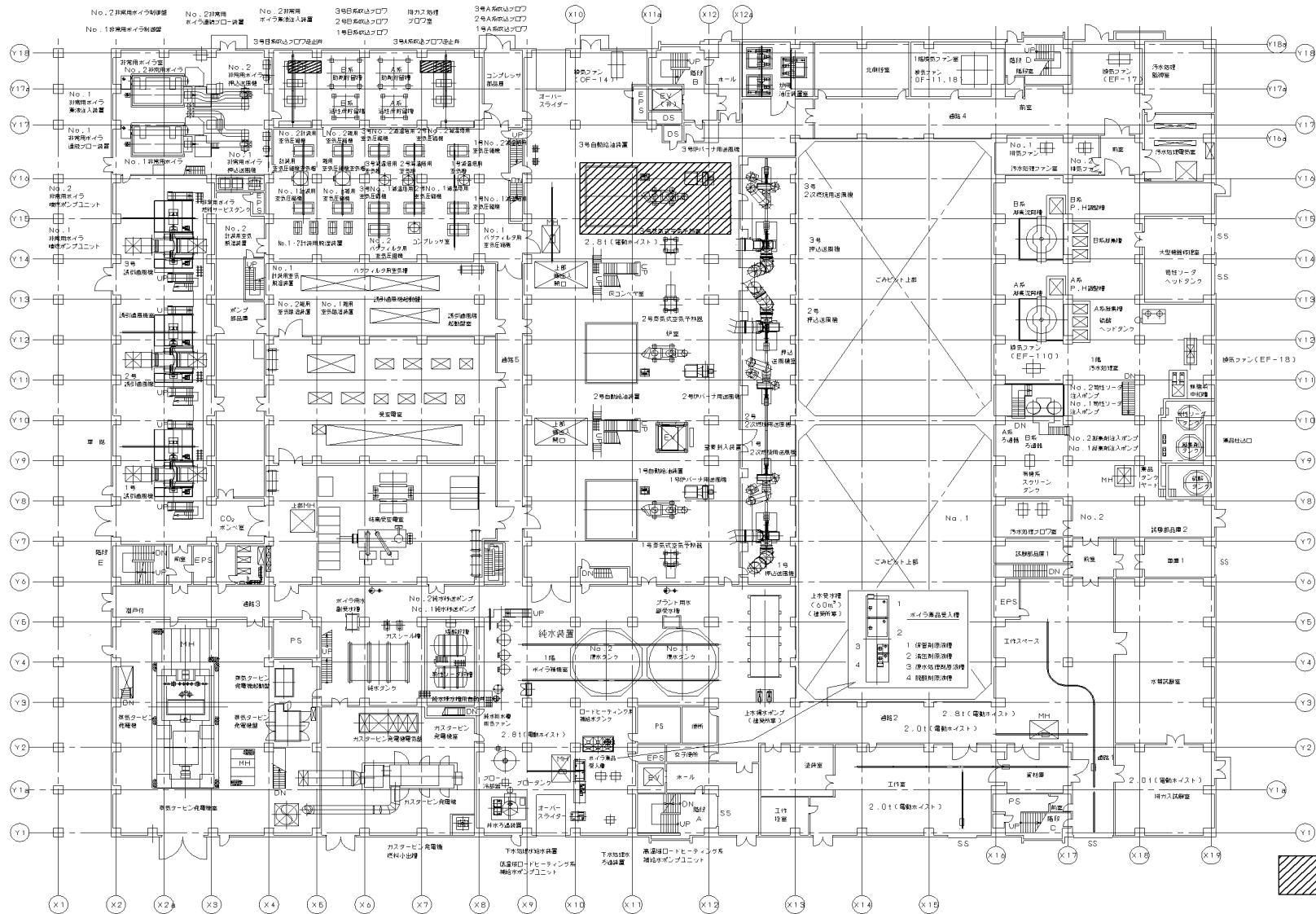


白石清掃工場配置図

複写厳禁

環境局環境事業部

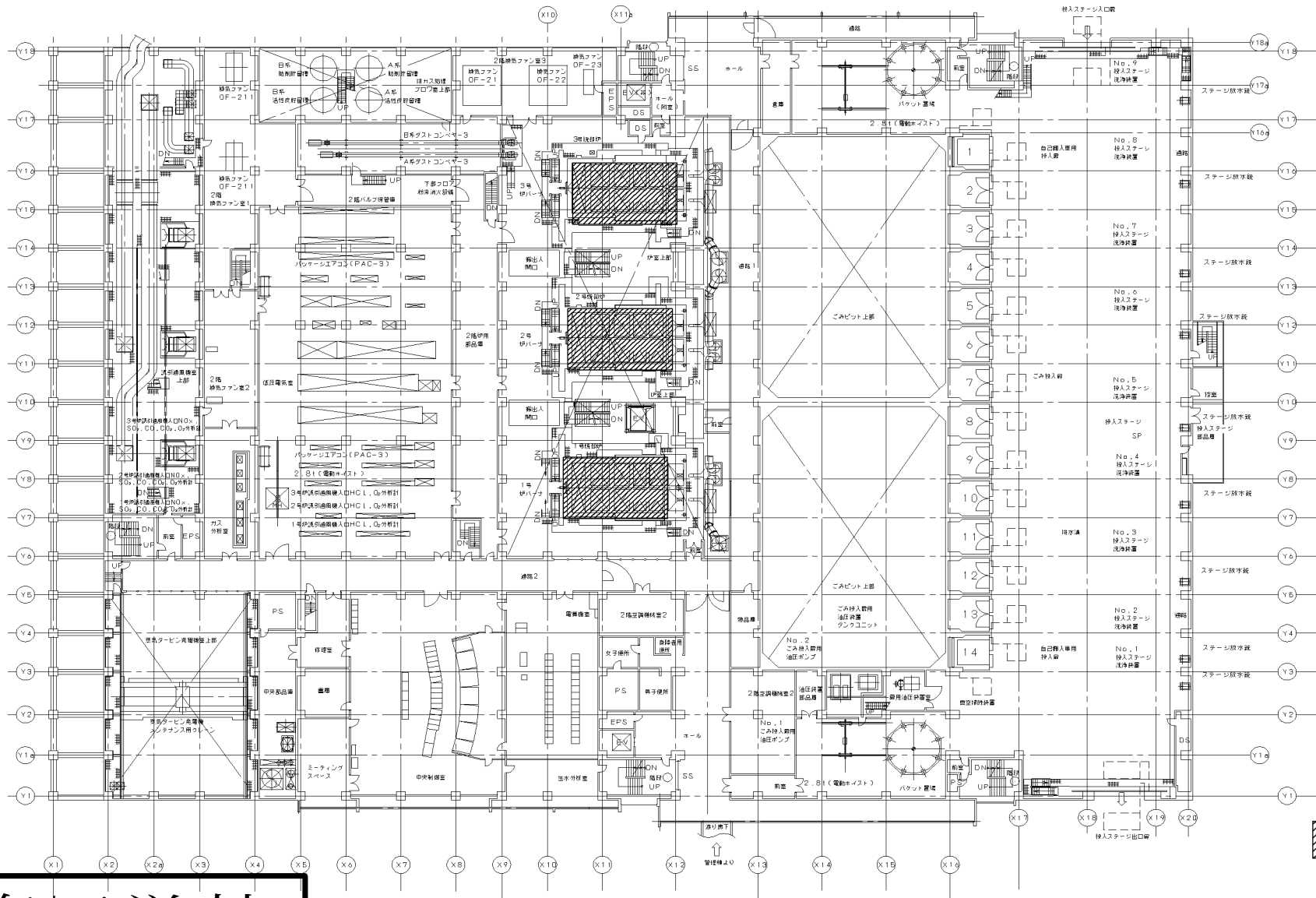
件名	白石清掃工場3号焼却設備定期整備業務				
図面名	工場位置図・配置図				
課長	係長	審査	設計	製図	図番
					1



複写厳禁

環境局環境事業部

件名	白石清掃工場3号焼却設備定期整備業務				課長係長審査設計製図図番
図面名	1階平面図（機器配置図）				2



複写厳禁

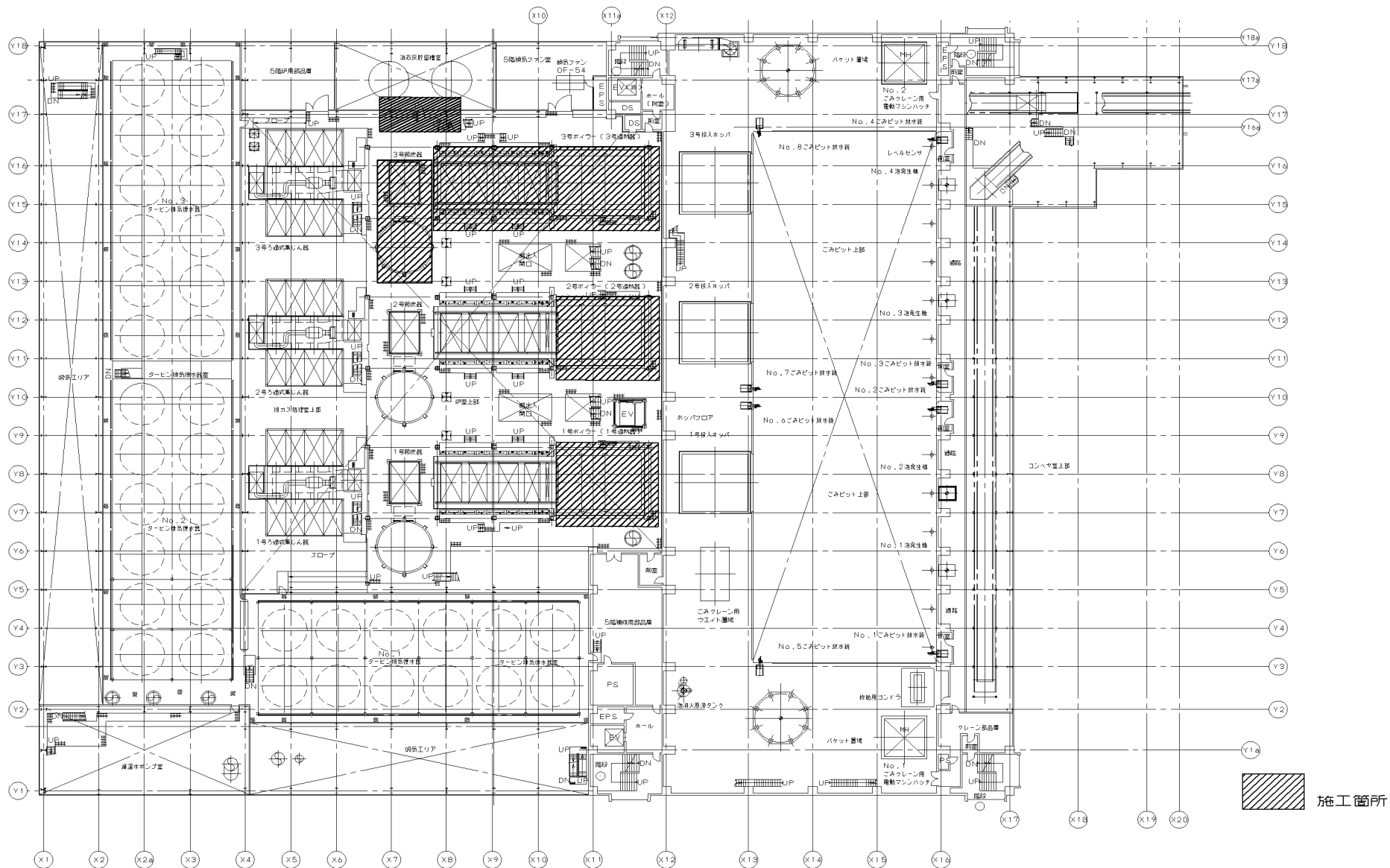
環境局環境事業部

件名 白石清掃工場3号焼却設備定期整備業務  
図面名 2階平面図(機器配置図)

課長係長審査設計製図図番				
				3







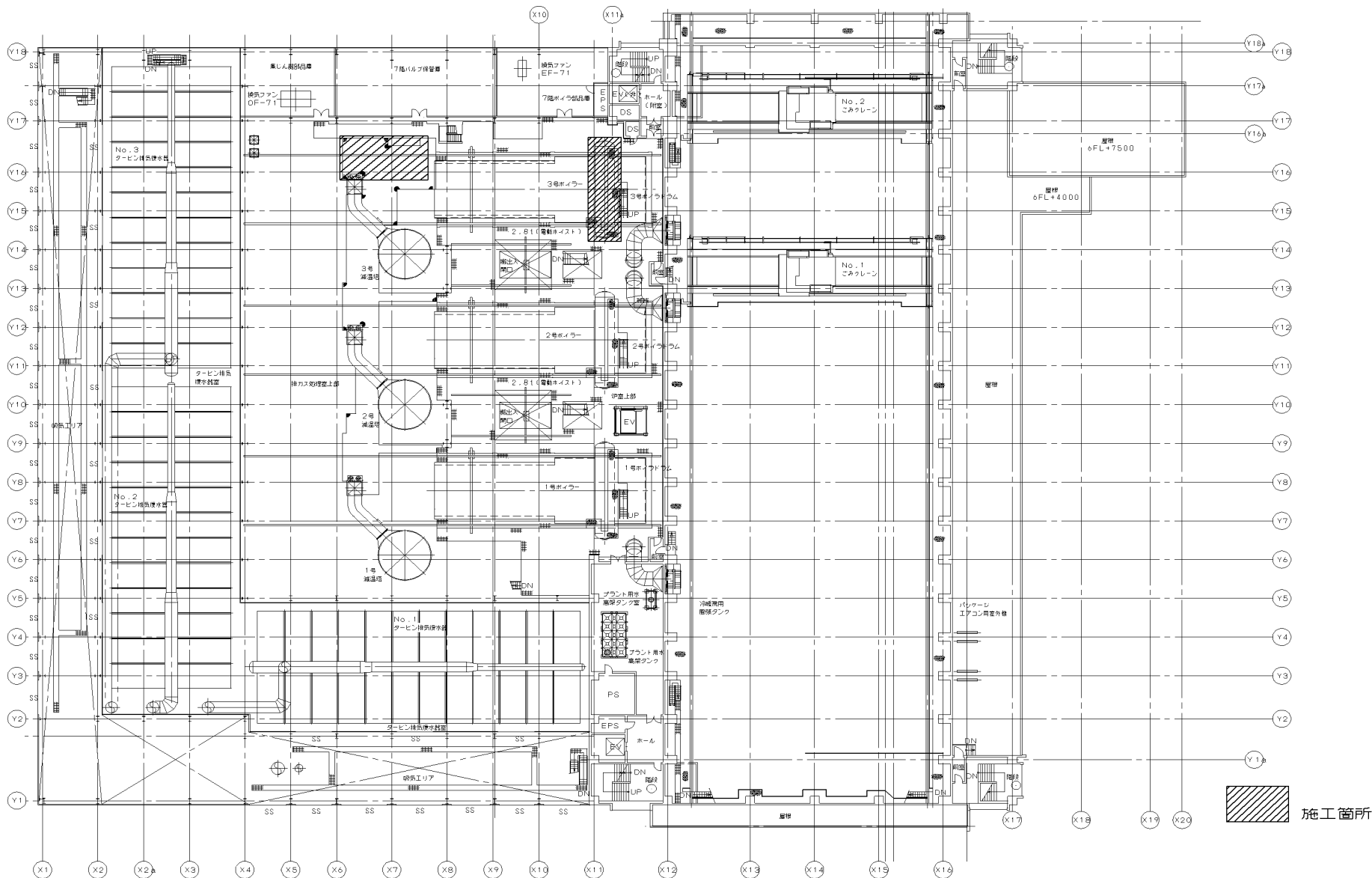
複写厳禁

環境局環境事業部

件名 白石清掃工場3号焼却設備定期整備業務  
図面名 5階平面図(機器配置図)

課長係長審査設計製図図番				
				6



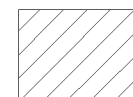
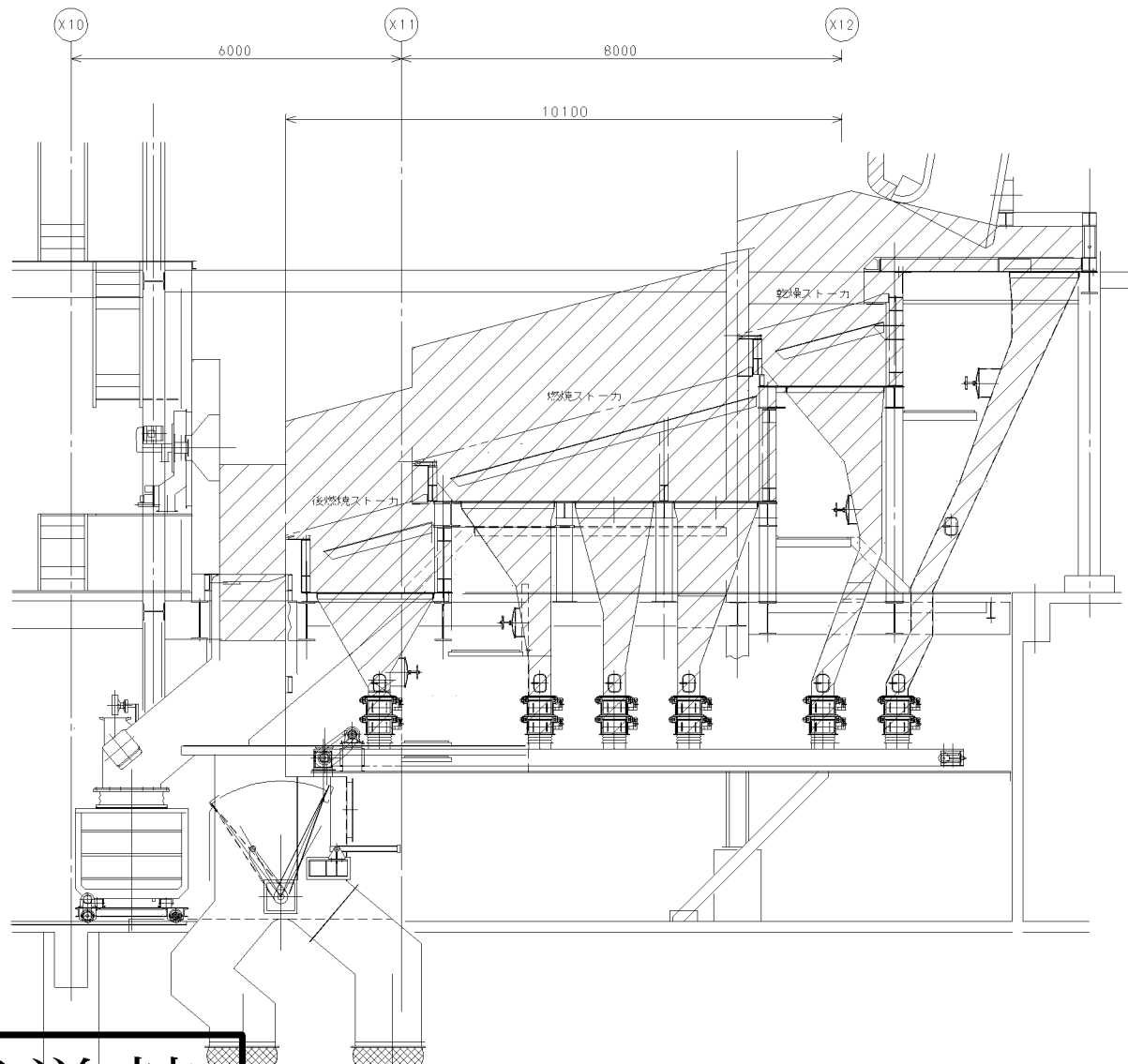


複写厳禁

環境局環境事業部

件名	白石清掃工場3号焼却設備定期整備業務				課長	係長	審査	設計	製図	図番
図面名	7階平面図(機器配置図)									8





施工範囲

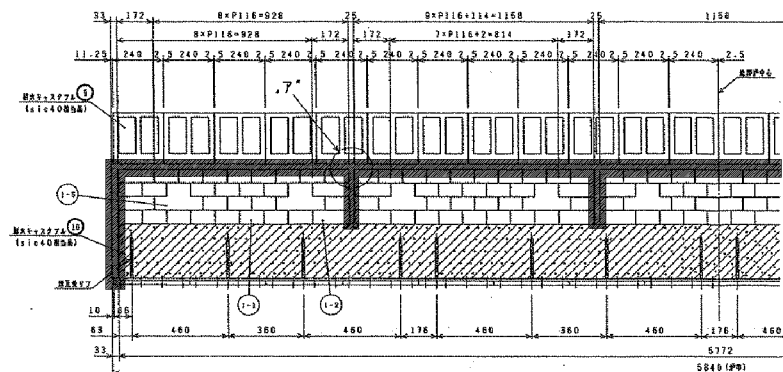
ストーカ上側壁部は2m程度の高さ  
まで清掃すること。

複写厳禁

環境局環境事業部

件名 白石清掃工場3号焼却設備定期整備業務  
図面名 炉内・ストーカ下シュート清掃範囲図

課長係長審査設計製図図番

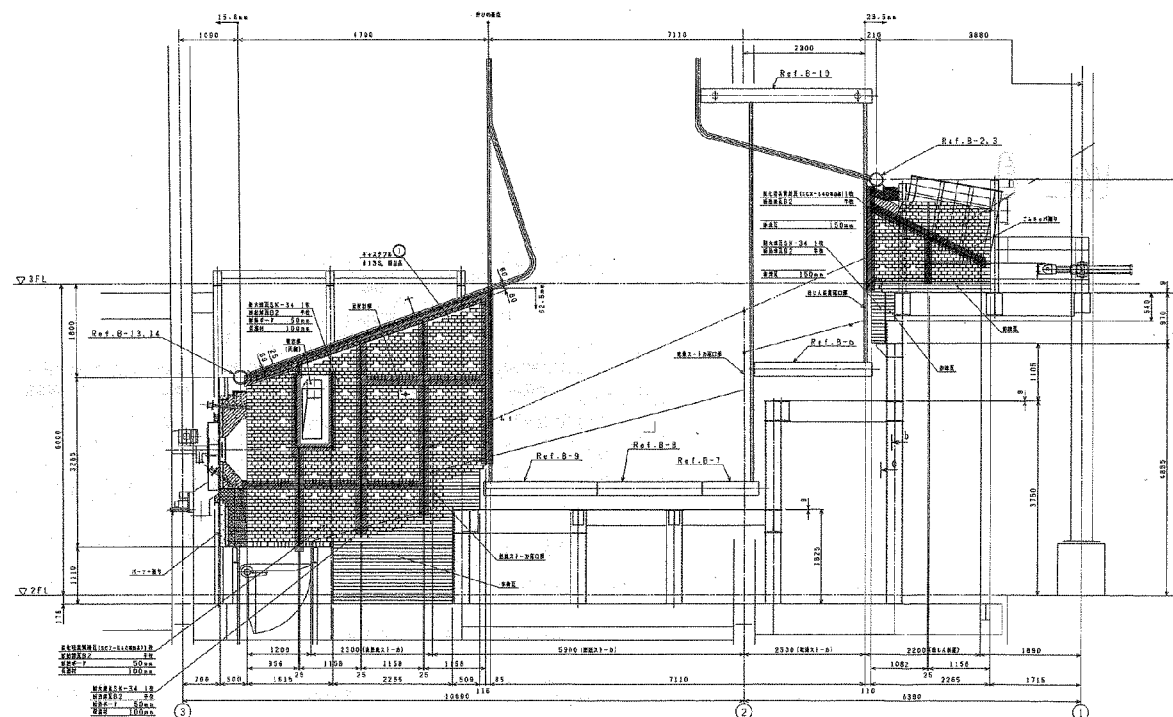
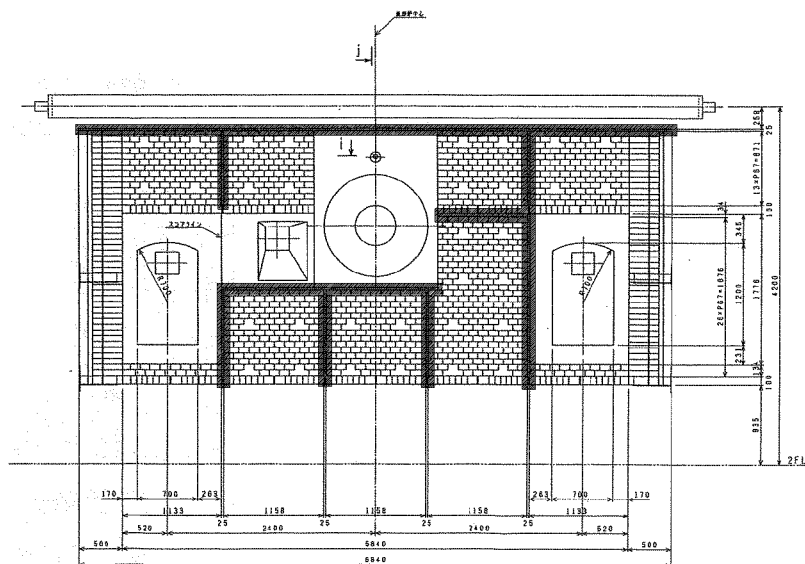


給じん装置落口部

ファインフレックスピオブランケット 90枚

耐火物目地補修範囲

壁も同様の施工範囲とする。  
給じん装置落ち口部の側も範囲とする。

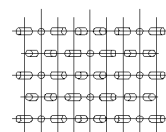
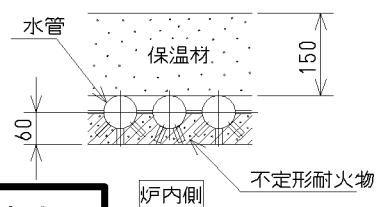
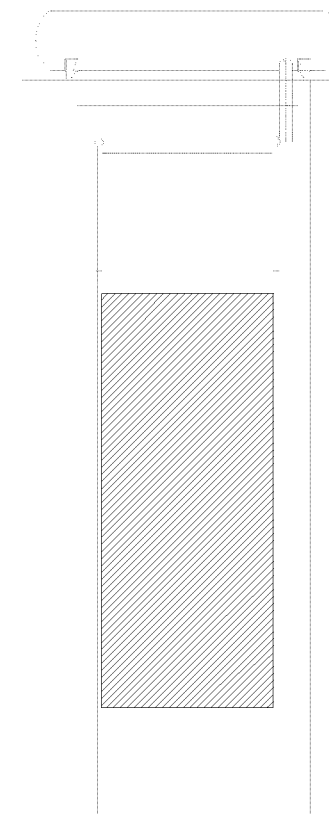
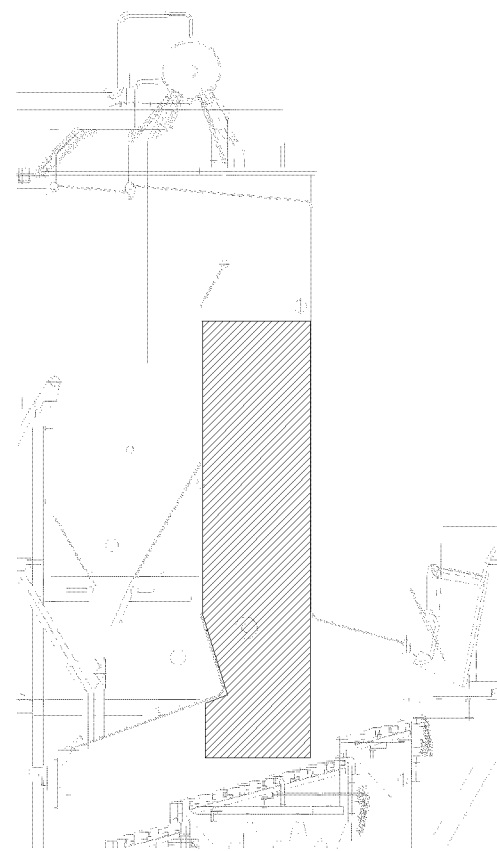
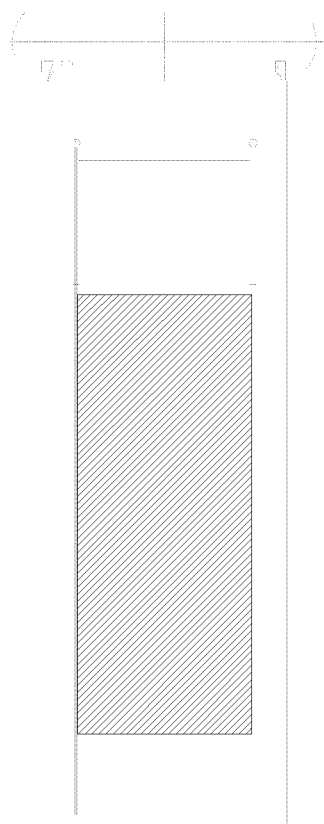
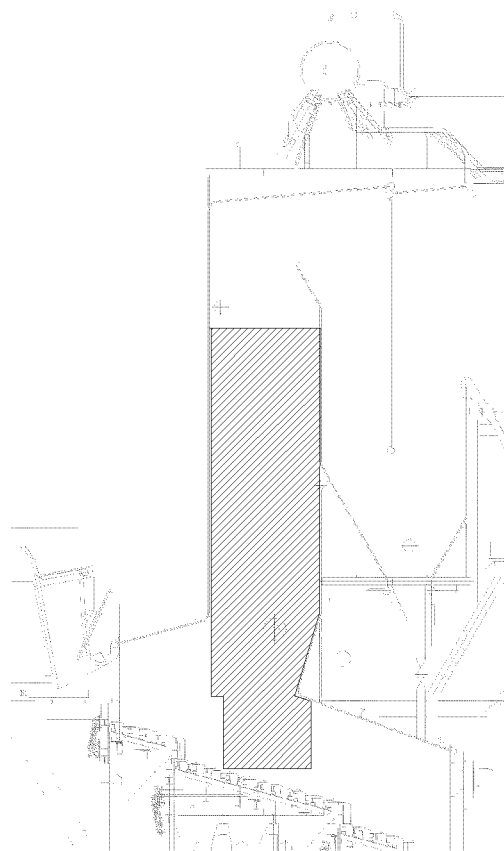


複写厳禁

環境局環境事業部

件名 白石清掃工場3号焼却設備定期整備業務  
図面名 炉本体縦断面図(耐火物目地補修)

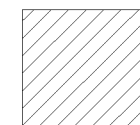
課長係長審査設計製図図番



A～視図

耐火物補修範囲より施設管理担当者の定める場所の補修を行うこと。

3号 20m2



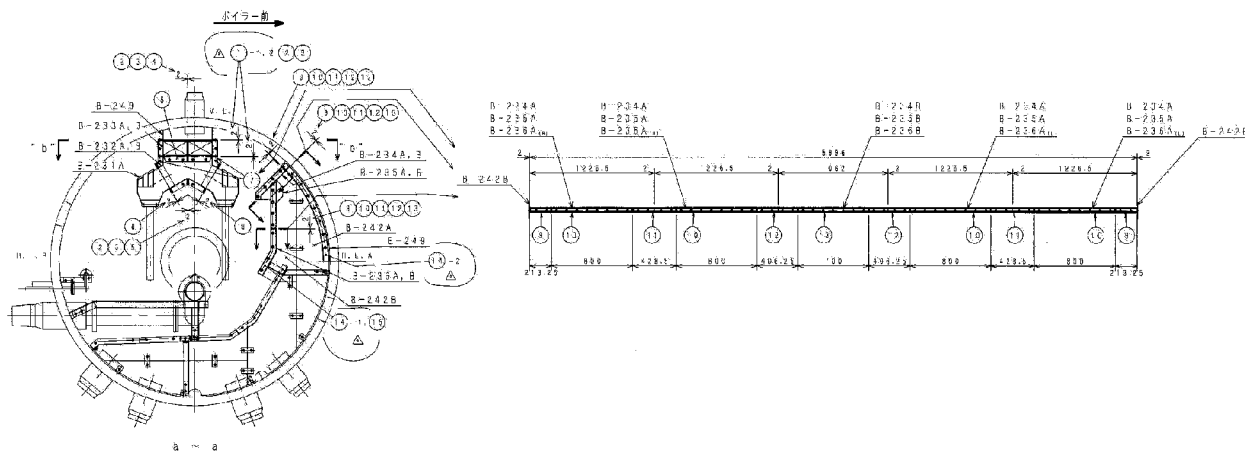
耐火物補修範囲

複写厳禁

環境局環境事業部

件名 白石清掃工場3号焼却設備定期整備業務  
図面名 耐火物補修範囲図

課長	係長	審査	設計	製図	図番
					11



各 1 炉分

複写厳禁

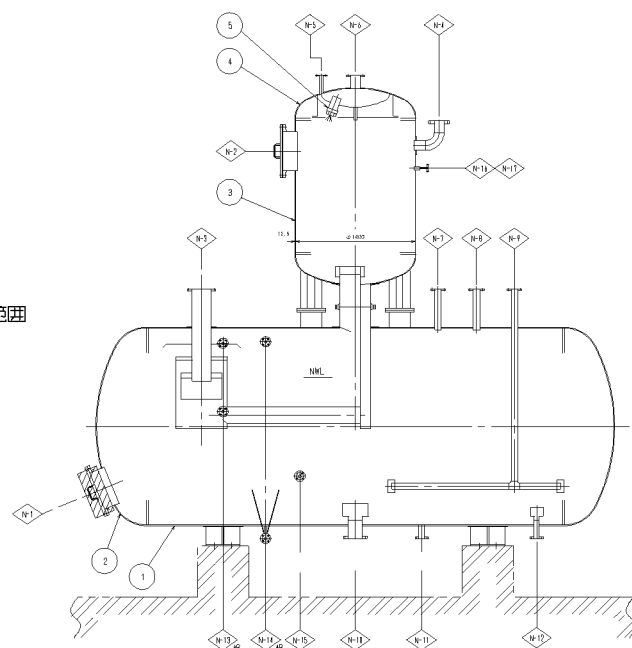
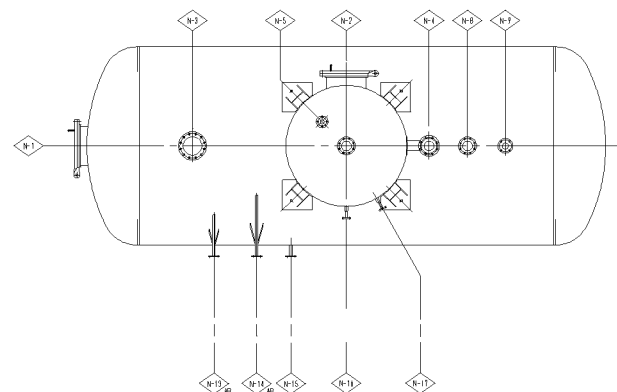
件名	白石清掃工場3号焼却設備定期整備業務
図面名	ボイラドラム構造図1

12

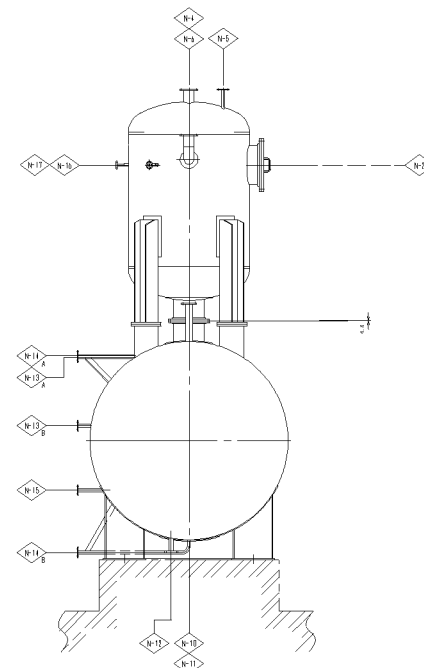




○：交換部品



施工対象範囲



主 仕 様		
型 式	蒸気加圧スプレー式	
数 量	3 基	
処 理 能 力	69 t/h	
貯 水 量	19 m <sup>3</sup>	
構 造	溶接銅板製	
処理水酸素含有量	0.007 mgO/l	
常 用 圧 力	0.3 MPa	
常 用 温 度	143 ℃	
最 高 使 用 圧 力	0.48 MPa	
最 高 使 用 温 度	158 ℃	

主 要 部 材 質			
照 号	名 称	材 質	数 量
1	下部胴体	SS400	1
2	下部鏡板	SS400	2
3	上部胴体	SS400	1
4	上部鏡板	SS400	2
5	スプレーノズル	SCS13	7

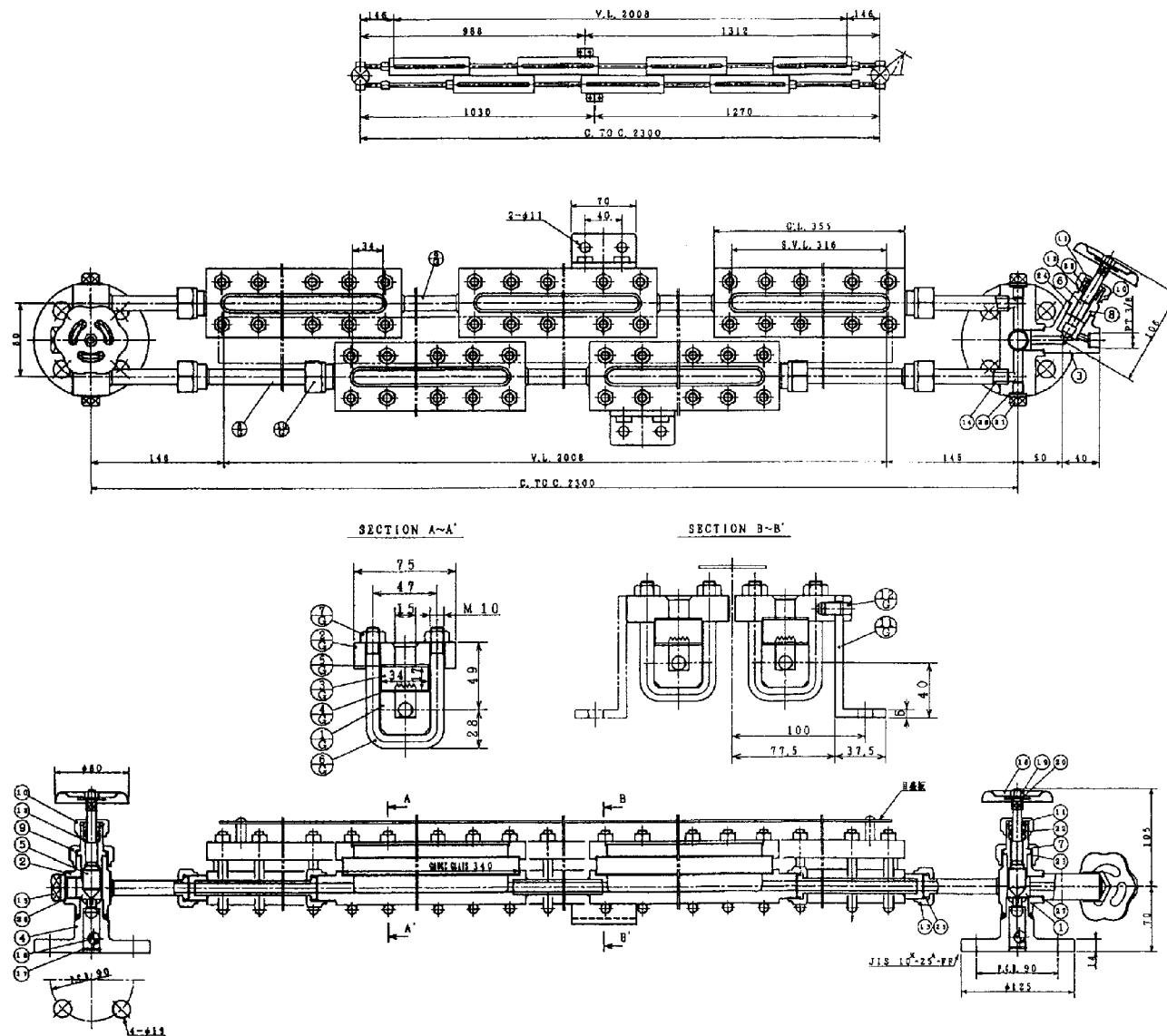
ノズル表						
記号	数量	口径	フランジ形式	用 途	備 考	
N-1	1	450 <sup>A</sup>	JIS 10 <sup>K</sup> 50 <sup>FF</sup>	マンホール		
N-2	1	450 <sup>A</sup>	JIS 10 <sup>K</sup> 50 <sup>FF</sup>	マンホール		
N-3	1	200 <sup>A</sup>	JIS 10 <sup>K</sup> 50 <sup>FF</sup>	蒸気入口		
N-4	1	100 <sup>A</sup>	JIS 8 8210 <sup>FF</sup> JIS 10 <sup>K</sup> 50 <sup>FF</sup>	安全弁		
N-5	1	40 <sup>A</sup>	JIS 10 <sup>K</sup> 50 <sup>FF</sup>	空気抜き		
N-6	1	100 <sup>A</sup>	JIS 10 <sup>K</sup> 50 <sup>FF</sup>	給水入口		
N-7	1	65 <sup>A</sup>	JIS 10 <sup>K</sup> 50 <sup>FF</sup>	ミニマムフロー		
N-8	1	80 <sup>A</sup>	JIS 10 <sup>K</sup> 50 <sup>FF</sup>	蒸気式空気予熱器		
N-9	1	65 <sup>A</sup>	JIS 10 <sup>K</sup> 50 <sup>FF</sup>	暖気用		
N-10	1	150 <sup>A</sup>	JIS 10 <sup>K</sup> 50 <sup>FF</sup>	給水出口		
N-11	1	50 <sup>A</sup>	JIS 10 <sup>K</sup> 50 <sup>FF</sup>	フロータンクへ		
N-12	1	50 <sup>A</sup>	JIS 10 <sup>K</sup> 50 <sup>FF</sup>	復水タンクへ		
N-13 <sup>A</sup> <sub>B</sub>	2	25 <sup>A</sup>	JIS 10 <sup>K</sup> 50 <sup>FF</sup>	レベル発信器		
N-14 <sup>A</sup> <sub>B</sub>	2	25 <sup>A</sup>	JIS 10 <sup>K</sup> 50 <sup>FF</sup>	水面計		
N-15	1	25 <sup>A</sup>	JIS 10 <sup>K</sup> 50 <sup>FF</sup>	温度計		
N-16	1	15 <sup>A</sup>	JIS 10 <sup>K</sup> 50 <sup>FF</sup>	圧力計		
N-17	1	15 <sup>A</sup>	JIS 10 <sup>K</sup> 50 <sup>FF</sup>	圧力検出		

複写厳禁

環境局環境事業部

件 名  
白石清掃工場3号焼却設備定期整備業務  
図面名  
脱気器構造図

課 長 係 長 審 査 設 計 製 図 図 番



G-12	ボルト	SS400			4
C-11	指示金具	SS400			2
G-10	グラッドナット	SS400			2
G-9	リードパイプ	STPT370		3/8	5
G-8	リードパイプ	STPT370/SUS304		3/8	2
G-7	ナット	SS400			125
G-6	"U"ボルト	SS400			63
G-5	クッションパッキン	TOYO #2240			7
G-4	ガスケット	VALQUA #8501			7
G-3	反射式ゲージガラス	BO-SI GLASS	No.98		7
G-2	カバー	SS400			7
G-1	ゲージ本体	S25C			7
28	銅パッキン	C1100P	19×13×1		4
27	銅パッキン	C1100P	28×23×1.5		1
26	銅パッキン	C1100P	28×23×1		1
25	銅パッキン	C1100P	23×10×1.5		6
24	銅パッキン	C1100P	31×25×1.5		1
23	銅パッキン	C1100P	31×24×1		2
22	グラッドナット	PILLAR #150			3
21	プラグ	SS400			4
20	バネサガネ	SMRH			3
19	ナット	SS400			3
18	ハンドル	SS400			3
17	ボール受	SUS304			2
16	球弁	SUS304			2
15	プラグ	SS400			1
14	リードパイプ	SUS304			4
13	グラッドナット	SS400			4
12	パッキングワッシャー	SS400			3
11	パッキングワッシャー	SS400			3
10	グラッドナット	SS400			3
9	グラッドナット	SS400			2
8	カバーナット	SS400			1
7	バルブカバー	SS400			2
6	スピンデル	SUS304			1
5	スピンデル	SUS304			2
4	フランジ	SP440A			2
3	ドレンバルブ本体	SP440A			1
2	上部バルブ本体	SP440A			1
1	下部バルブ本体	SP440A			1
品番	部品名称	材質	備考	数量	

○：交換部品

複写厳禁

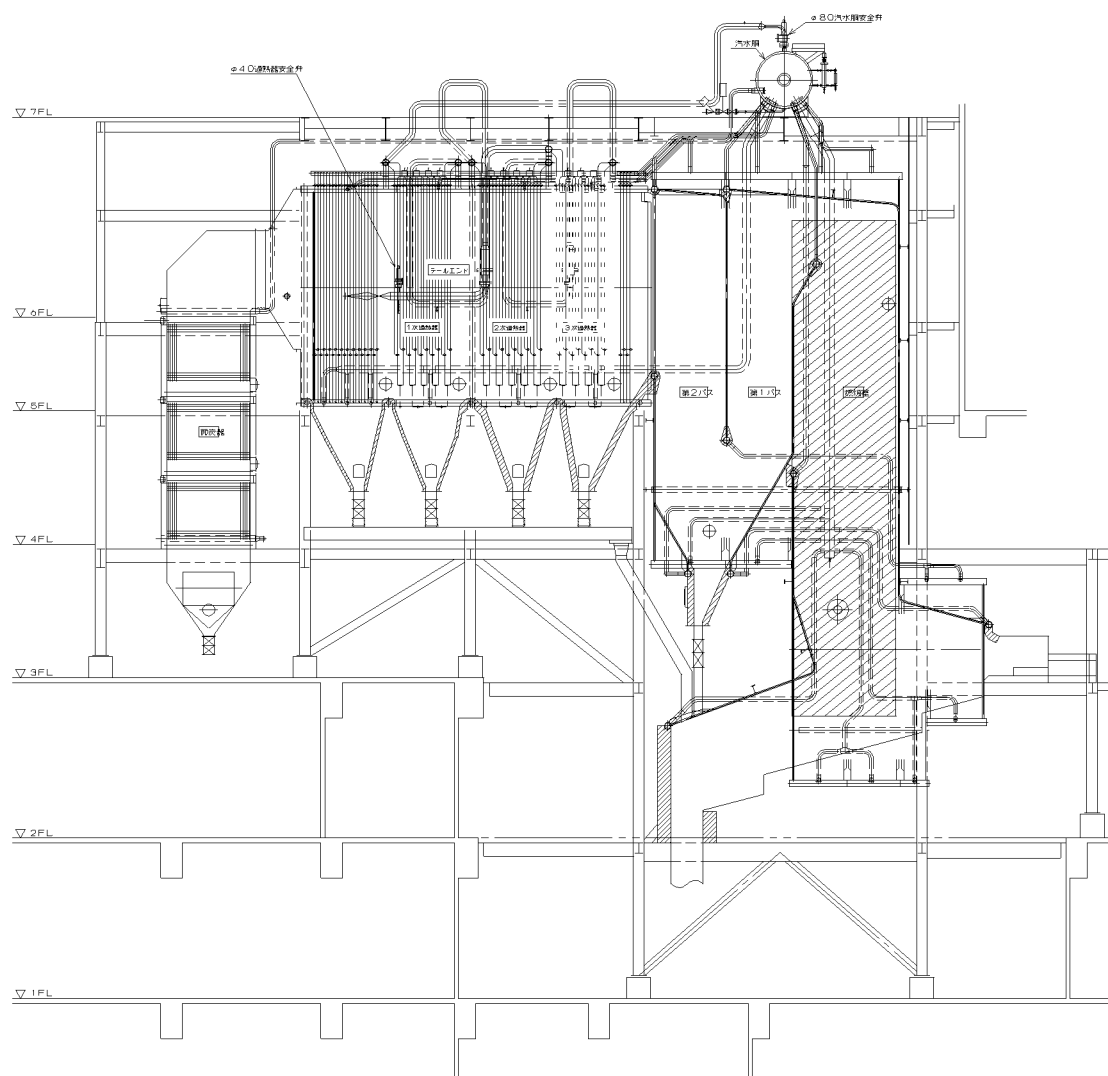
環境局環境事業部

件名 白石清掃工場3号焼却設備定期整備業務  
図面名 脱気器水面計・弁組立図

課長係長審査設計製図図番







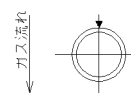
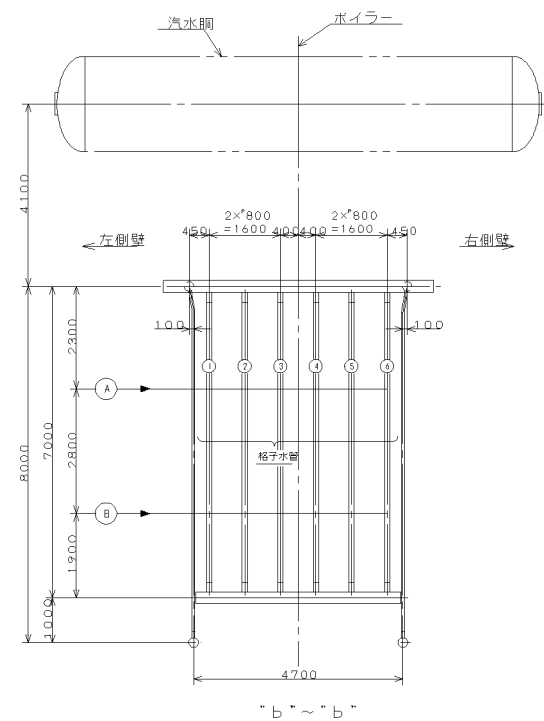
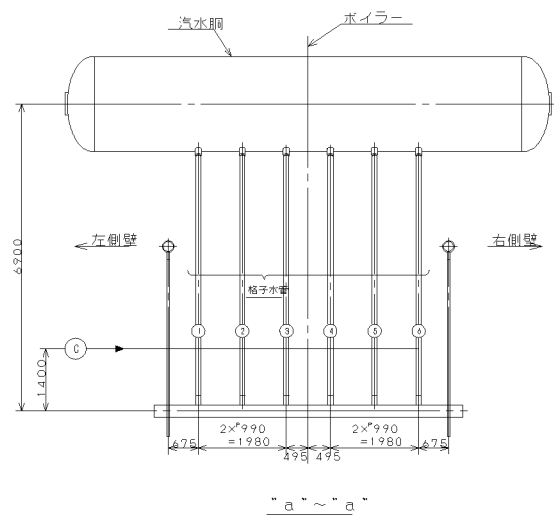
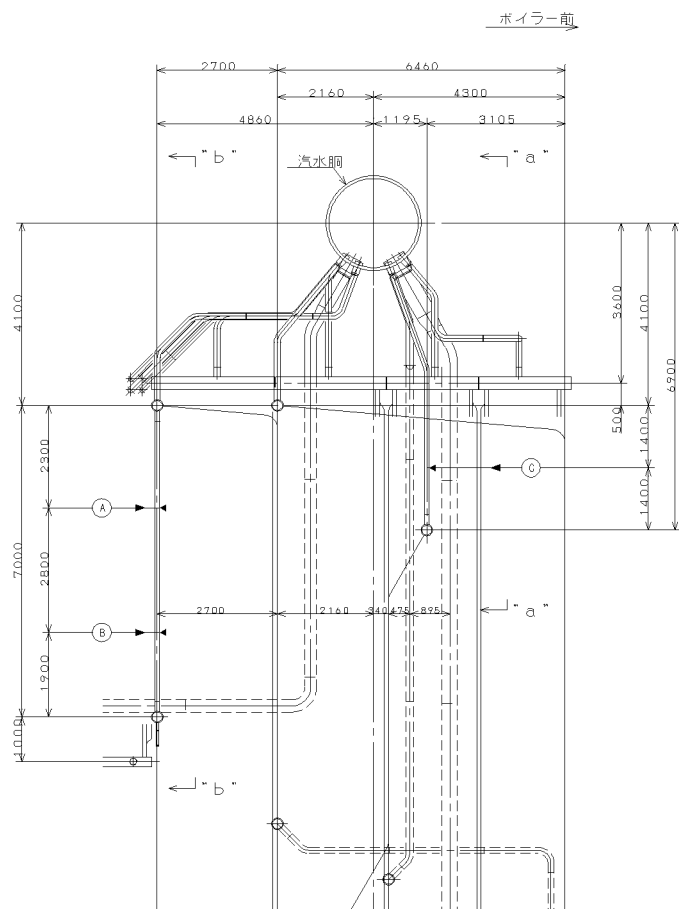
(予定) 別途工事施工箇所  
 3号燃烧室耐火物補修箇所

複写厳禁

環境局環境事業部

件名 白石清掃工場3号焼却設備定期整備業務  
 図面名 別途発注工事施工予定範囲図

課長	係長	審査	設計	製図	図番
					18



測定箇所 (S=F)

- 注 1. 「▲」印部は肉厚測定ライン(レベル)を示す。  
2. 「▼」印部は肉厚測定箇所を示す。

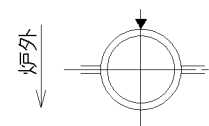
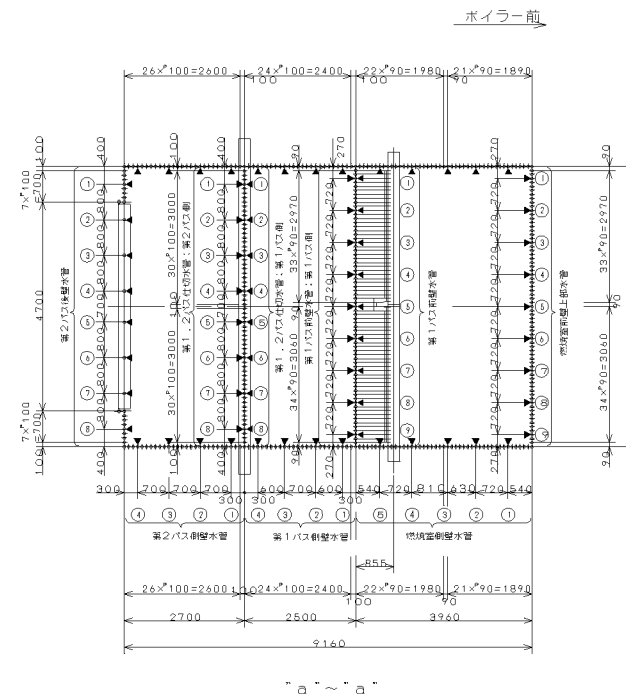
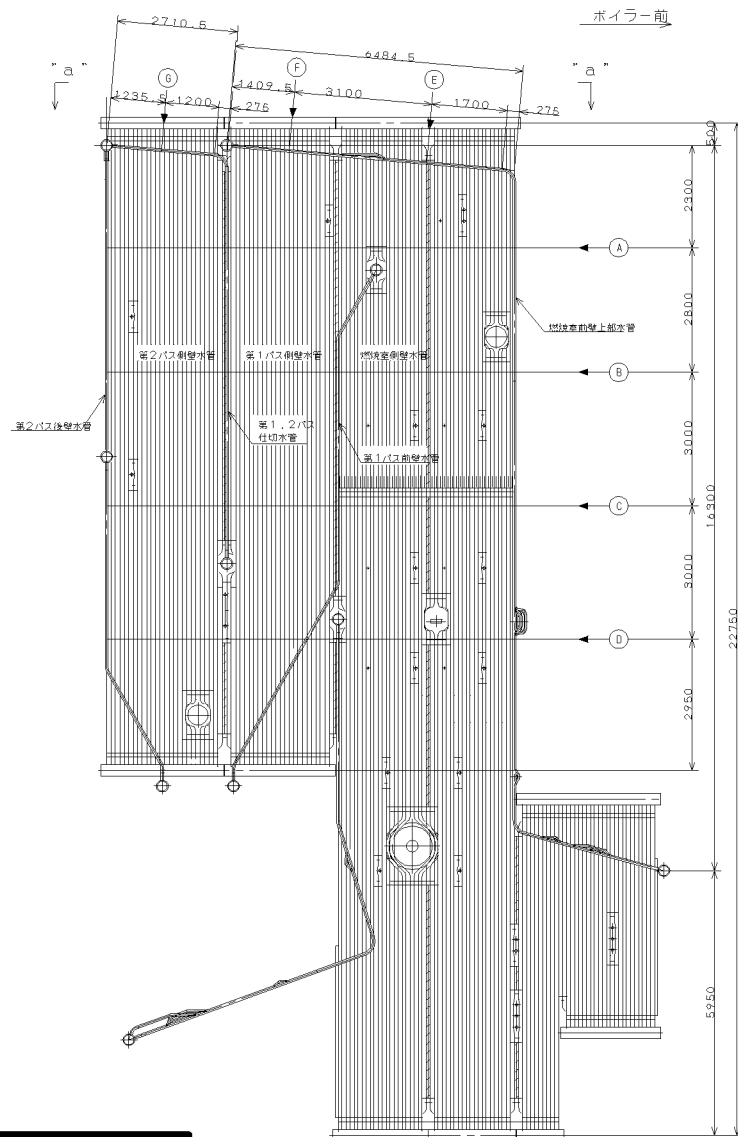
整備対象範囲  
3号炉

複写厳禁

環境局環境事業部

件名 白石清掃工場3号焼却設備定期整備業務  
図面名 ボイラ水管測定位置図(1/6)

課長係長審査設計製図図番



測定箇所 (S=F)  
(燃焼室及び第1、2バス水管)

- 注 1. 「 $\blacktriangleleft$ 」印部は肉厚測定ライン(レベル)を示す。  
2. 「 $\blacktriangledown$ 」「 $\times$ 」印部は肉厚測定箇所を示す。

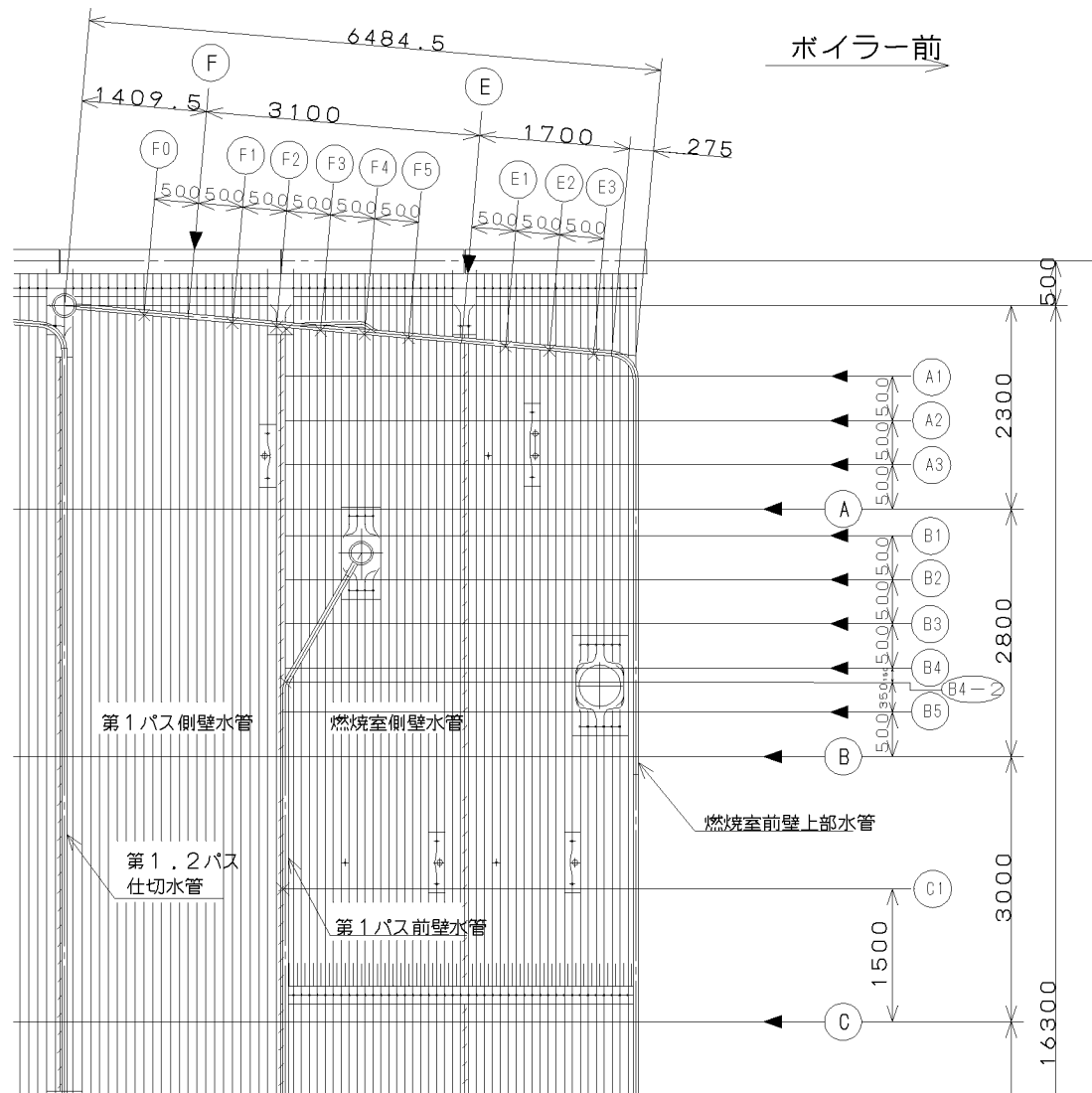
整備対象範囲  
3号炉

複写厳禁

環境局環境事業部

件名  
白石清掃工場3号焼却設備定期整備業務  
図面名  
ボイラ水管測定位置図(2/6)

課長係長審査設計製図図番



※ 各測定位置については、図面番号22参照

A 1～A 3、B 1は燃燒室前壁、燃燒室側壁

B 2、B 3、B 4、B 5は燃燒室前壁、1パス前壁（燃燒室側、1パス側）、燃燒室側壁

C 1、B 4-2は1パス前壁（1パス側）

F 0～F 5、E～E 3は燃燒室前壁

注 1.「←」印部は肉厚測定ライン（レベル）を示す。

2.「▼」「×」印部は肉厚測定箇所を示す。

整備対象範囲  
3号炉

複写厳禁

環境局環境事業部

件名

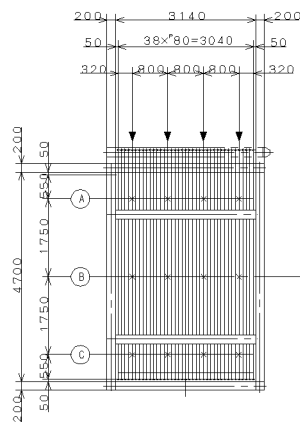
白石清掃工場3号焼却設備定期整備業務

図面名

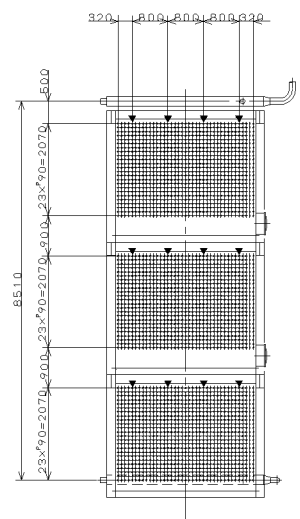
ボイラ水管測定位置図(3/6)

課長係長審査設計製図図番

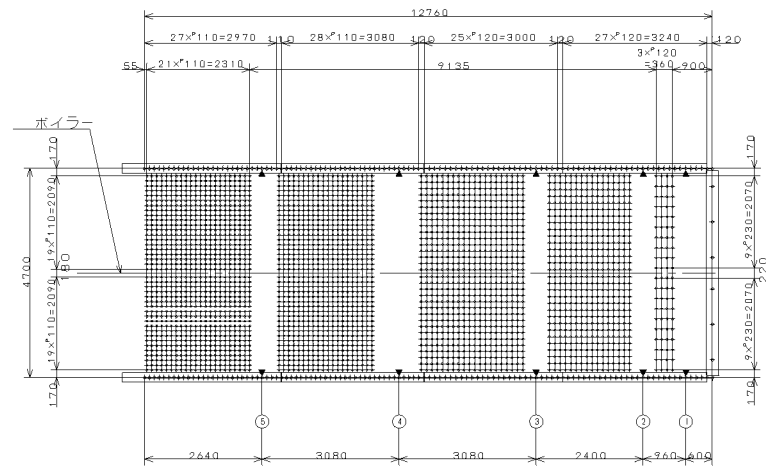
21



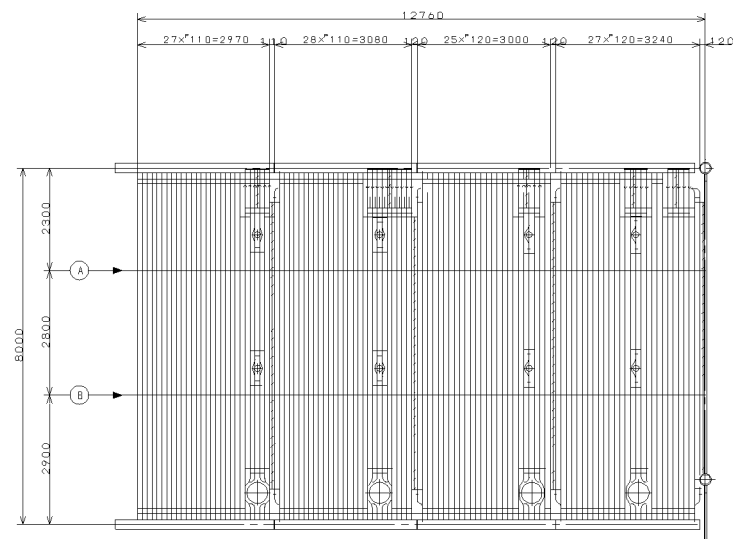
ボイラー前



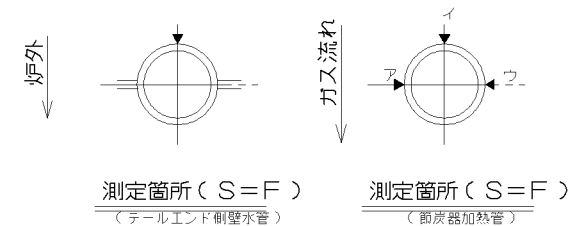
節炭器加熱管



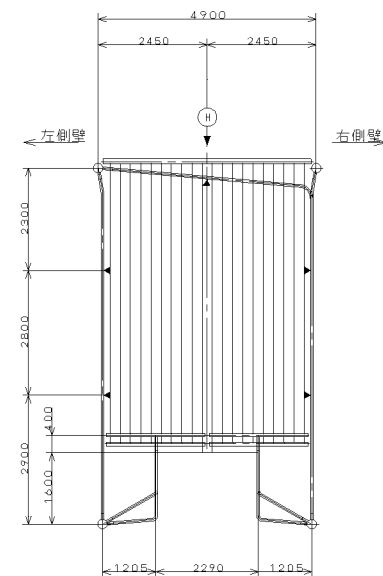
ボイラー前



テールエンド側壁水管



- 注 1. 「▲」印部は肉厚測定ライン(レベル)を示す。  
2. 「▼」「×」印部は肉厚測定箇所を示す。



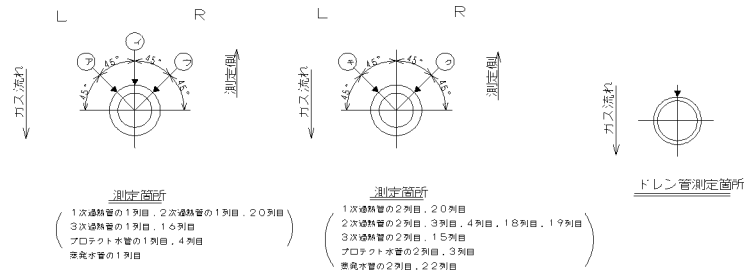
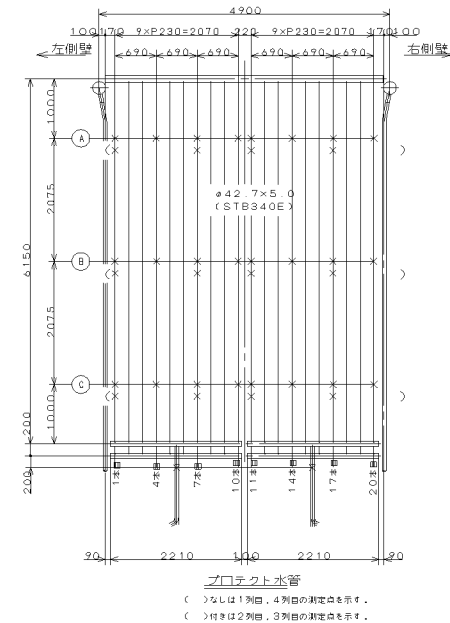
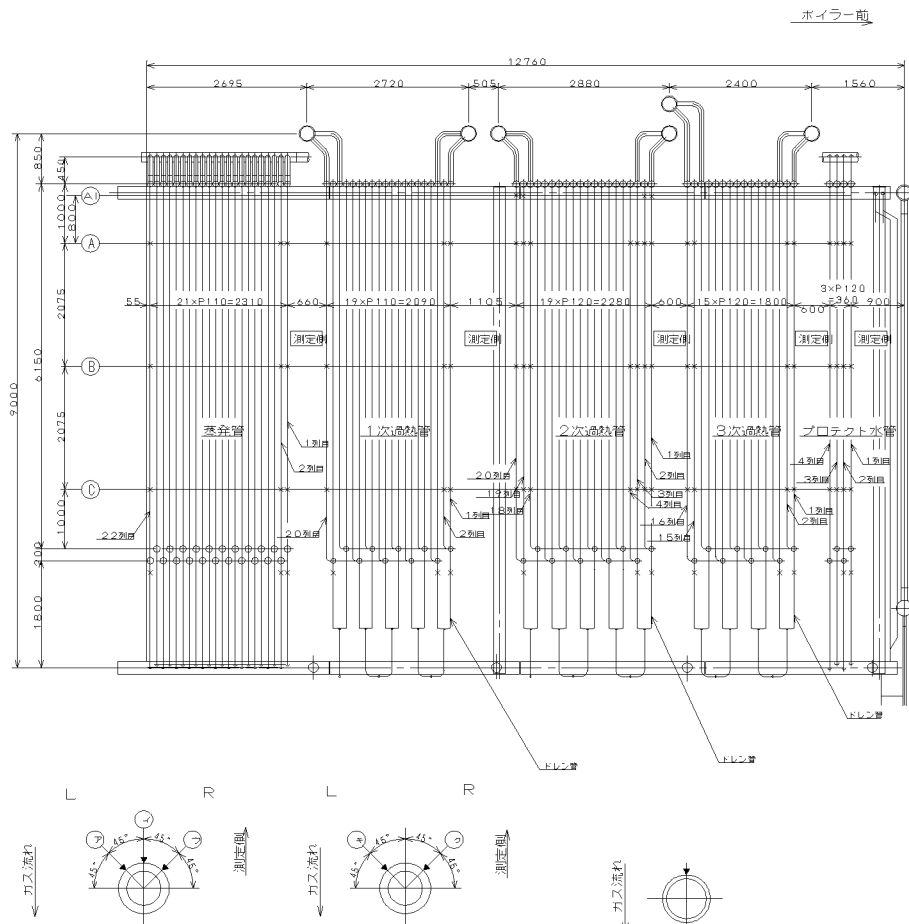
整備対象範囲  
3号炉

複写厳禁

環境局環境事業部

件名  
白石清掃工場3号焼却設備定期整備業務  
図面名  
ボイラー水管測定位置図(4/6)

課長係長審査設計製図図番



- 注 1. 位置を間違えないようにマーキング等の方法を考慮すること。  
 2. ×, ▼印は肉厚測定点とする。  
 3. プロテクト水管は、それぞれの測定側より奥行き2本までを測定すること。

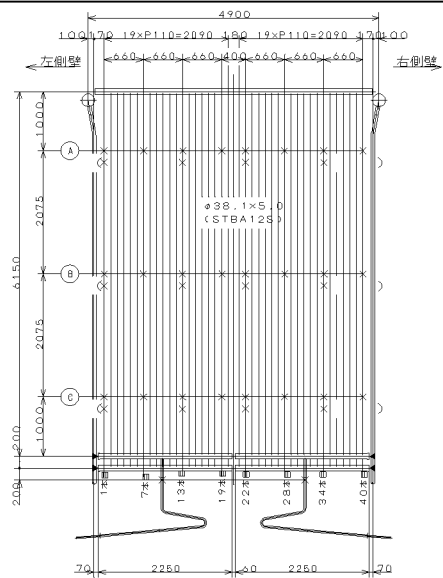
複写厳禁

環境局環境事業部

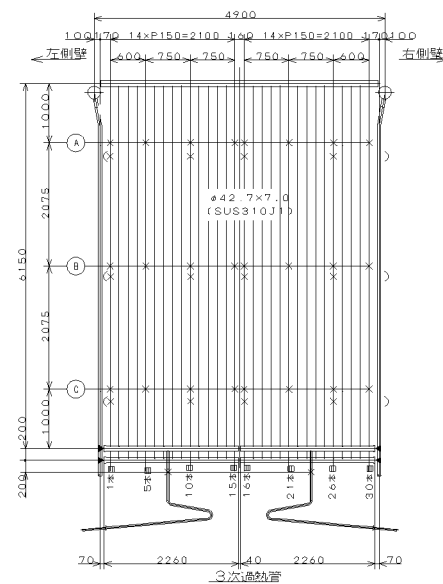
整備対象範囲  
3号炉

件名  
白石清掃工場3号焼却設備定期整備業務  
図面名  
ボイラ水管測定位置図(5/6)

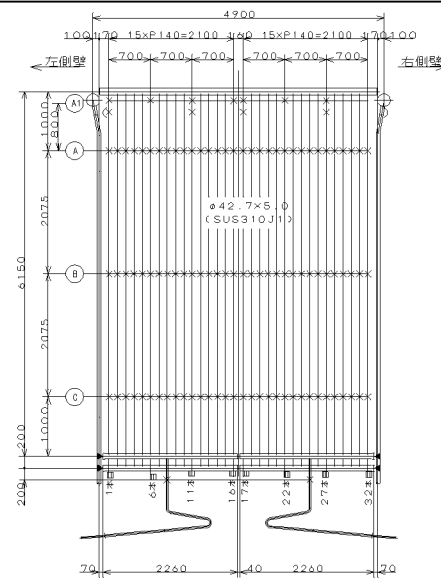
課長係長審査設計製図図番



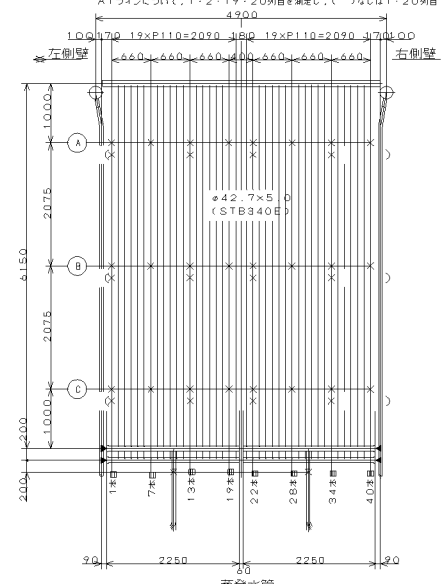
1次過熱管  
( ) ないは1列目の測定点を示す、( ) 付きは2列目、2列目の測定点を示す。



3次過熱管  
( ) ないは1列目、15列目の測定点を示す、( ) 付きは2列目、15列目の測定点を示す。



2次過熱管  
A～Dラインについて、1～4列目、18～20列目の1～32本目を測定点とする。  
A1ラインについて、1～2・19・20列目を測定し、( ) ないは1・20列目、( ) 付きは2・19列目の測定点を示す。



2次過熱管  
( ) ないは1列目の測定点を示す、( ) 付きは2列目、22列目の測定点を示す。

- 注 1. 位置を間違えないようにマーキング等の方法を考慮すること。  
2. ×, ▼ 印は肉厚測定点とする。  
3. プロテクト水管は、それぞれの測定側より奥行き2本までを測定すること。

整備対象範囲  
3号炉

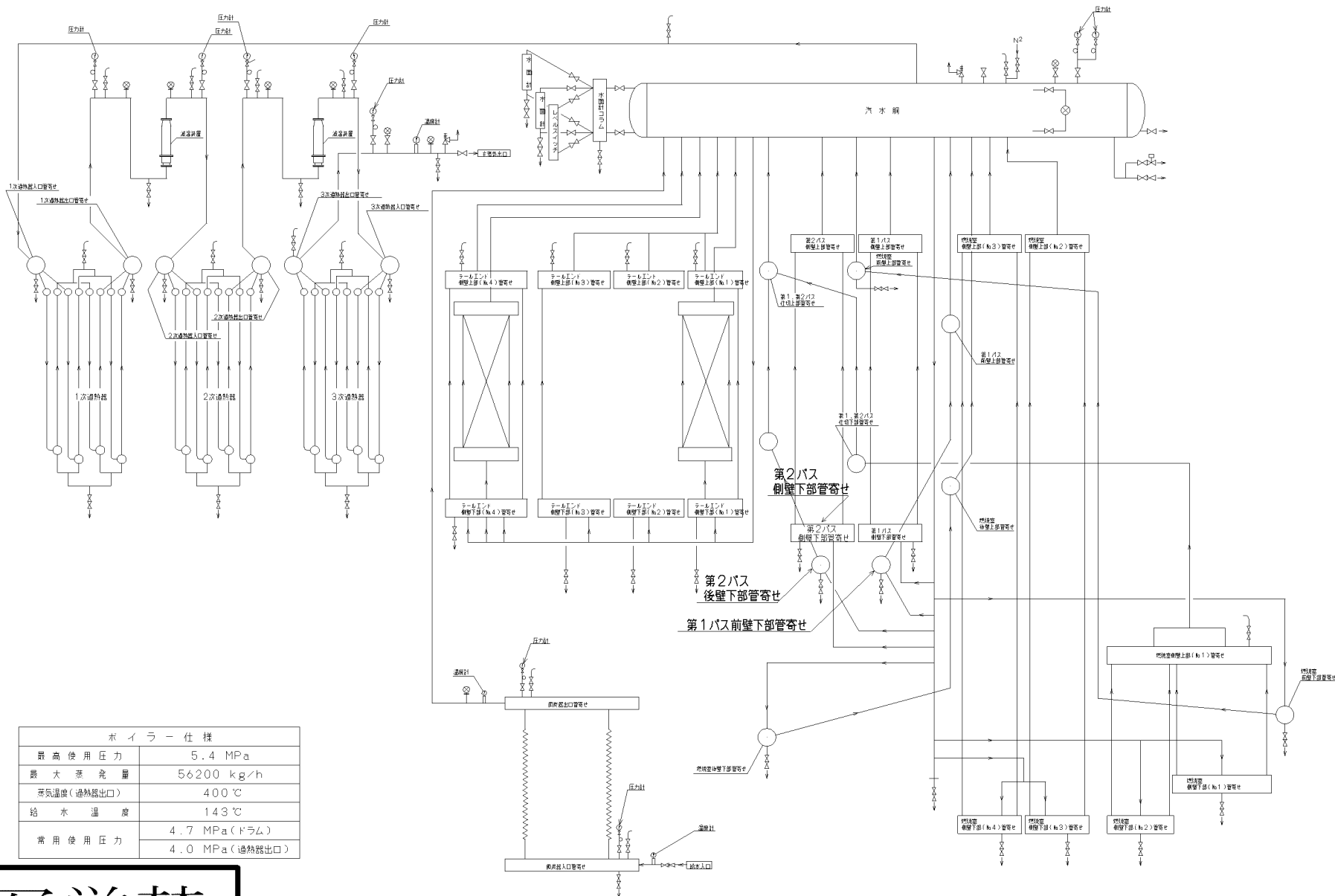
複写厳禁

環境局環境事業部

件名 白石清掃工場3号焼却設備定期整備業務  
図面名 ボイラ水管測定位置図(6/6)

課長係長審査設計製図図番





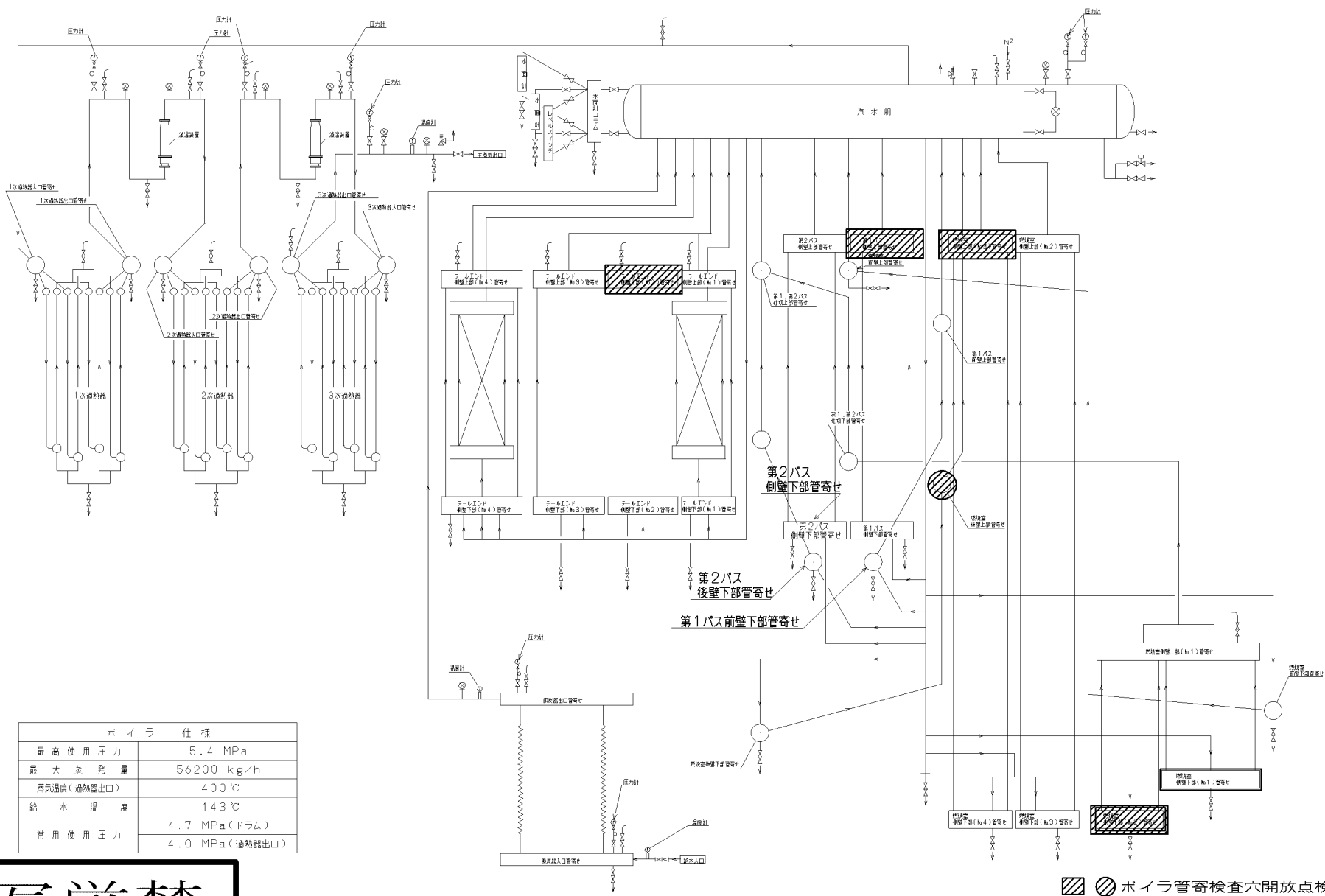
ボイラー仕様	
最高使用圧力	5.4 MPa
最大蒸発量	56200 kg/h
蒸気温度(過熱器出口)	400℃
給水温度	143℃
常用使用圧力	4.7 MPa(ドラム)
	4.0 MPa(過熱器出口)

複写厳禁

環境局環境事業部

件名 白石清掃工場3号焼却設備定期整備業務  
図面名 ボイラ本体配管系統図(1/2)

課長係長審査設計製図図番



ボイラー仕様	
最高使用圧力	5.4 MPa
最大蒸発量	56200 kg/h
蒸気温度(過熱器出口)	400℃
給水温度	143℃
常用使用圧力	4.7 MPa(ドラム)
	4.0 MPa(過熱器出口)

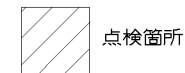
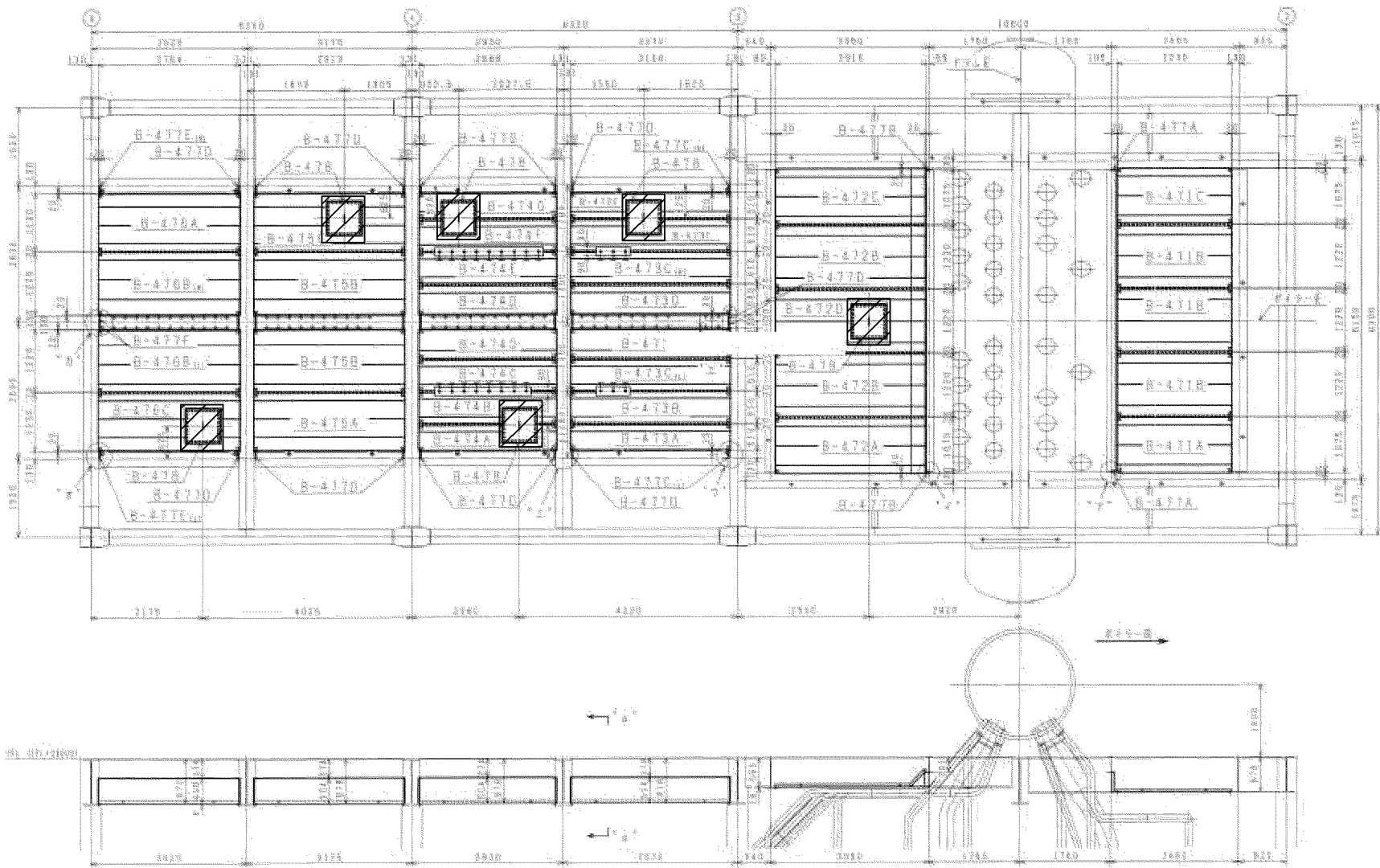
複写厳禁

〇 〇 ボイラ管寄検査穴開放点検箇所

環境局環境事業部

件名 白石清掃工場3号焼却設備定期整備業務  
図面名 ボイラ本体配管系統図(2/2)

課長係長審査設計製図図番



点検箇所

図に示した箇所はボルト止めではないので注意すること

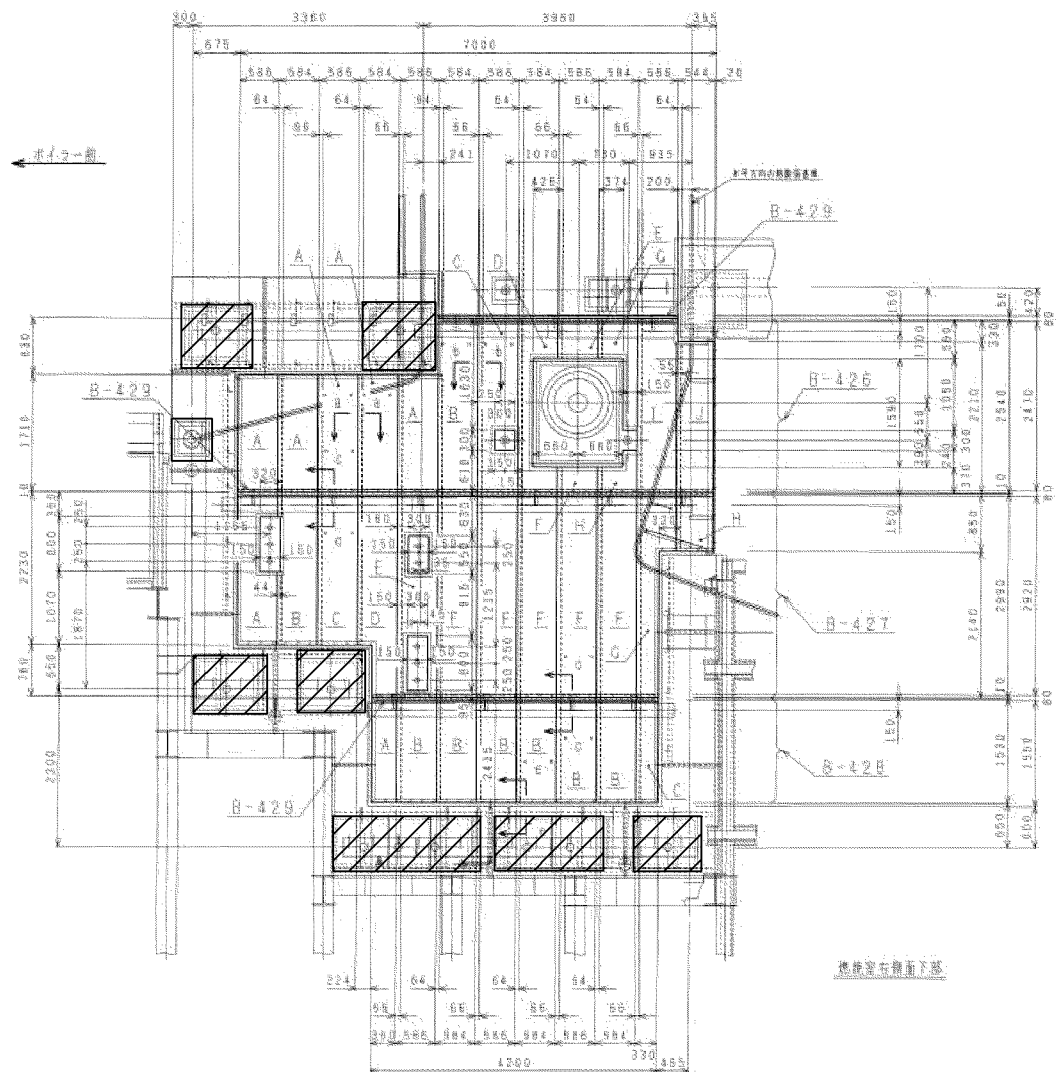
複写厳禁

環境局環境事業部

件名 白石清掃工場3号焼却設備定期整備業務  
図面名 天井外部ケーシング組立図

課長係長審査設計製図図番

27



点検箇所

複写厳禁

環境局環境事業部

件名

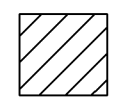
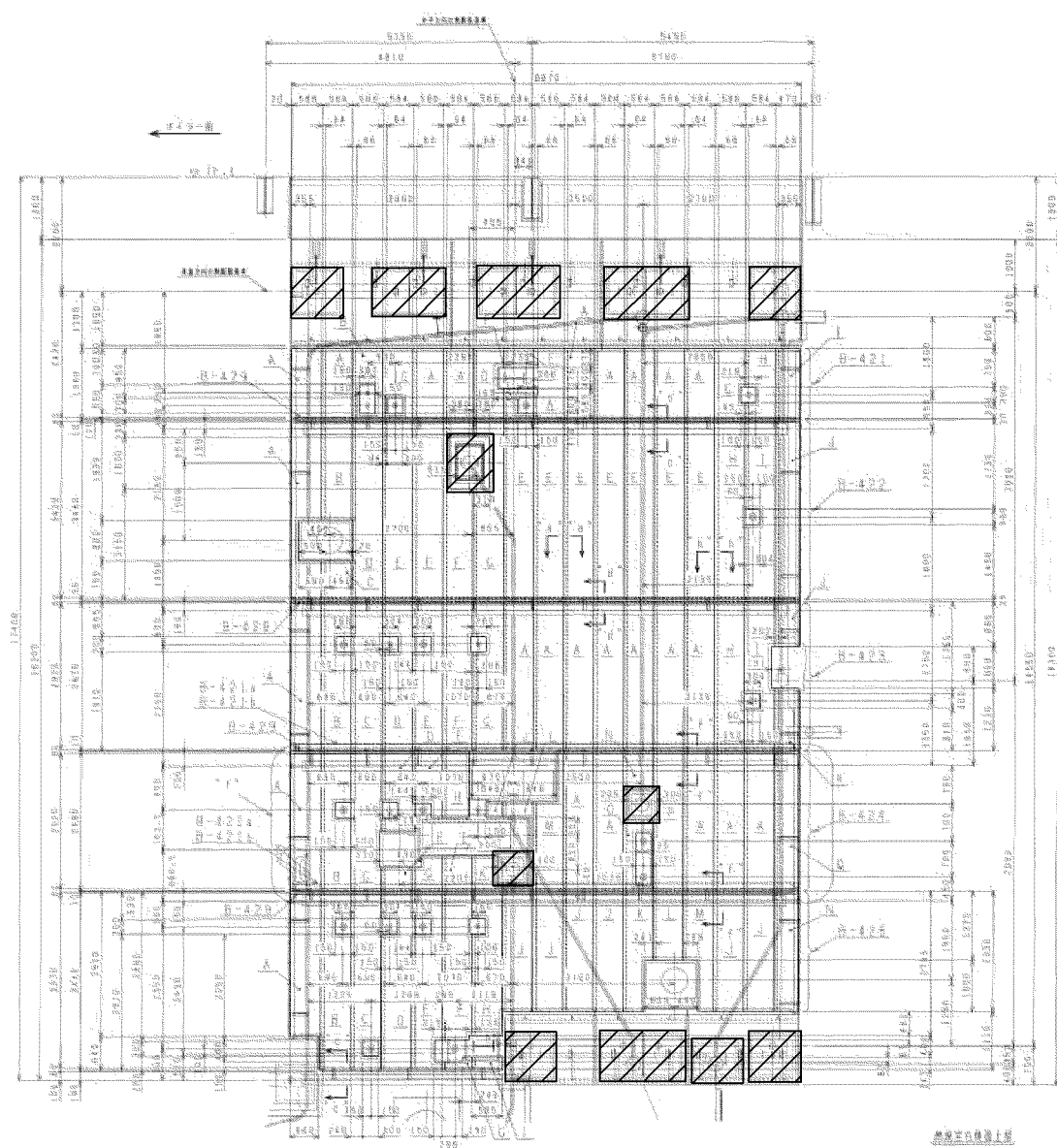
白石清掃工場3号焼却設備定期整備業務

図面名

焼却室右側面外部ケーシング(2F~3F)

課長係長審査設計製図図番

28

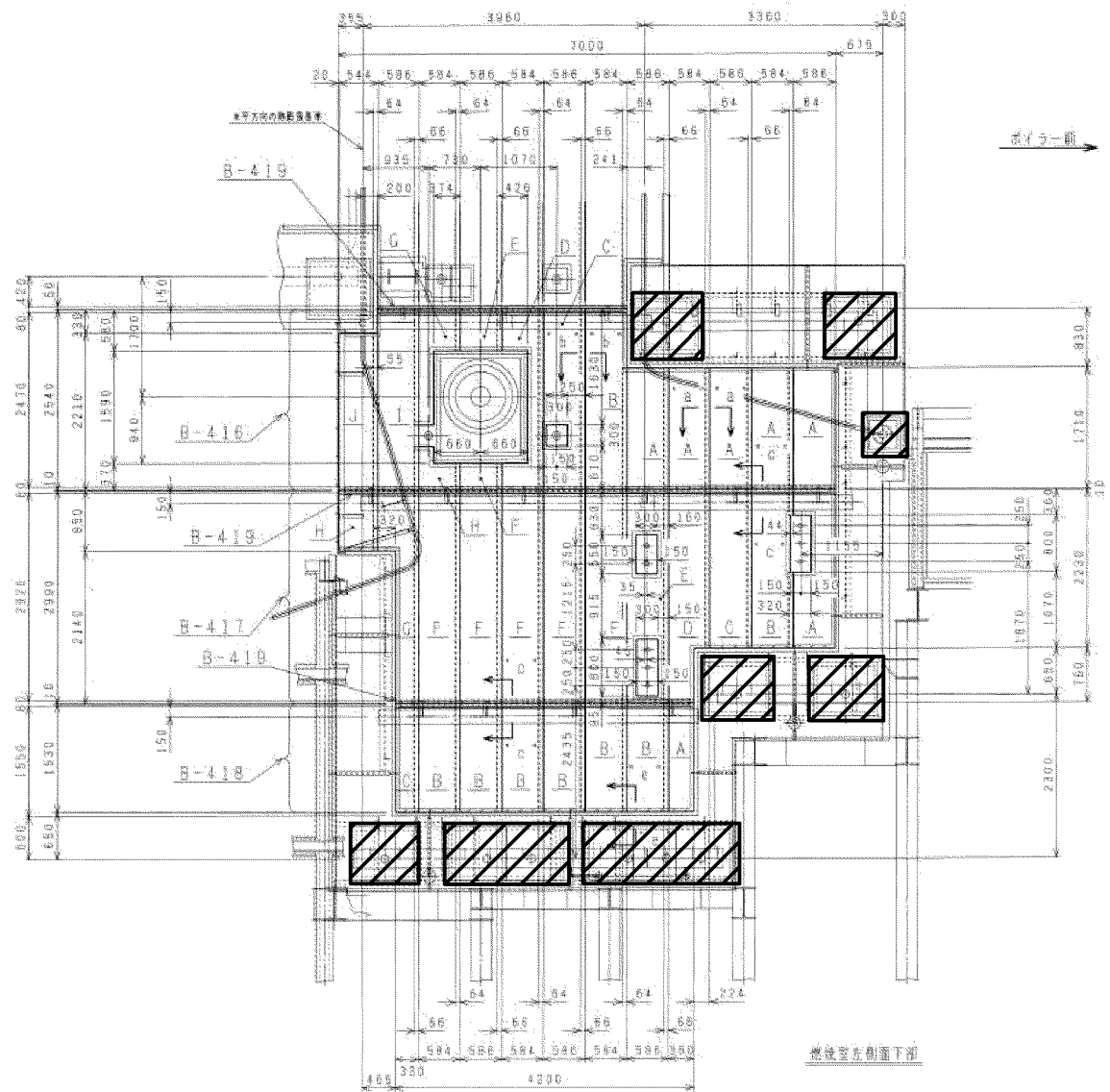


点検箇所

複写厳禁

環境局環境事業部

件名	白石清掃工場3号焼却設備定期整備業務				
図面名	焼却室右側面外部ケーシング(4F~7F)				
課長	係長	審査	設計	製図	図番
					29



複写厳禁

環境局環境事業部

件名

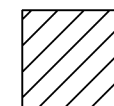
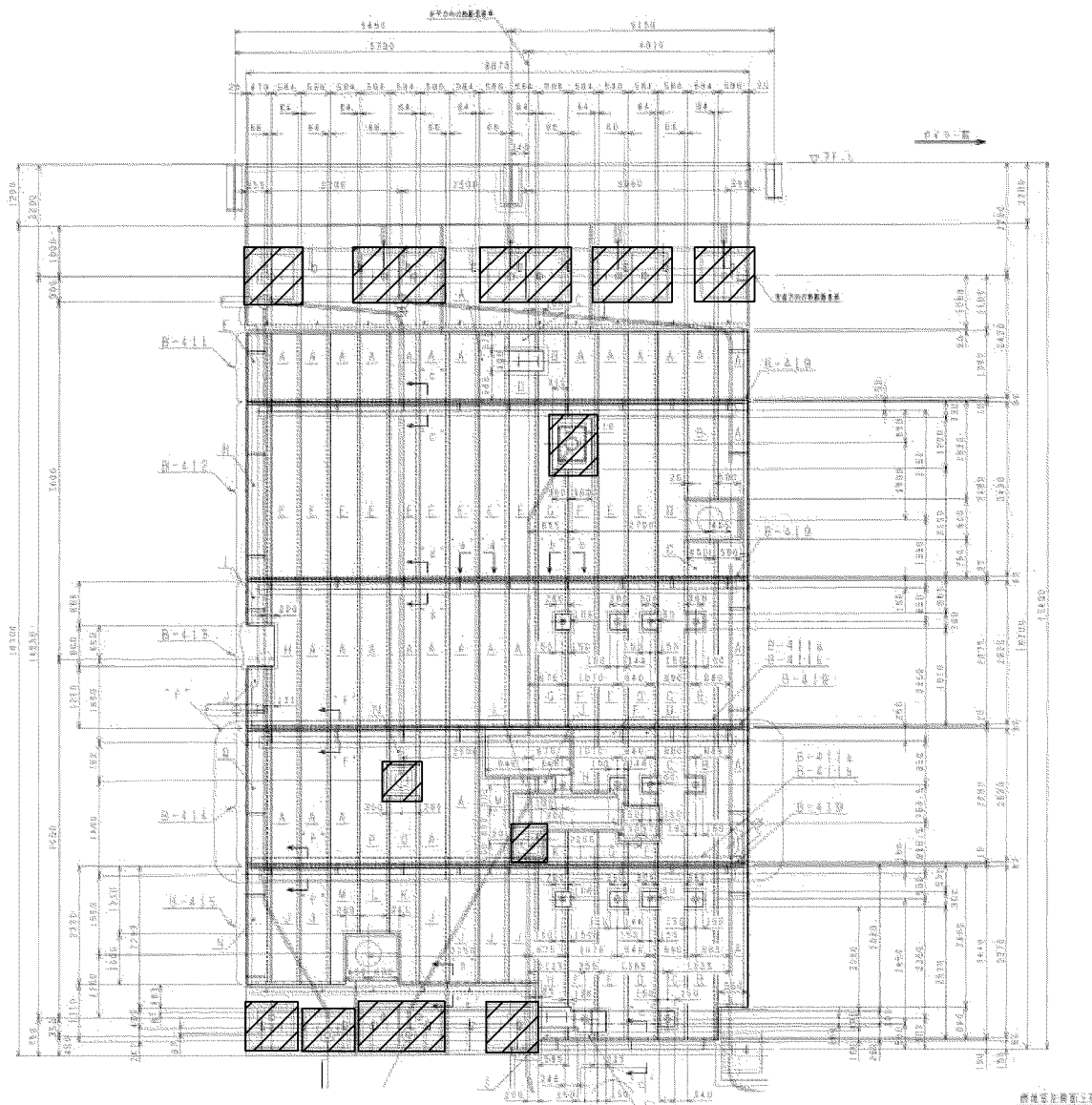
白石清掃工場3号焼却設備定期整備業務

図面名

焼却室左側面外部ケーシング(2F~3F)

課長係長審査設計製図図番

30



点検箇所

複写厳禁

環境局環境事業部

件名

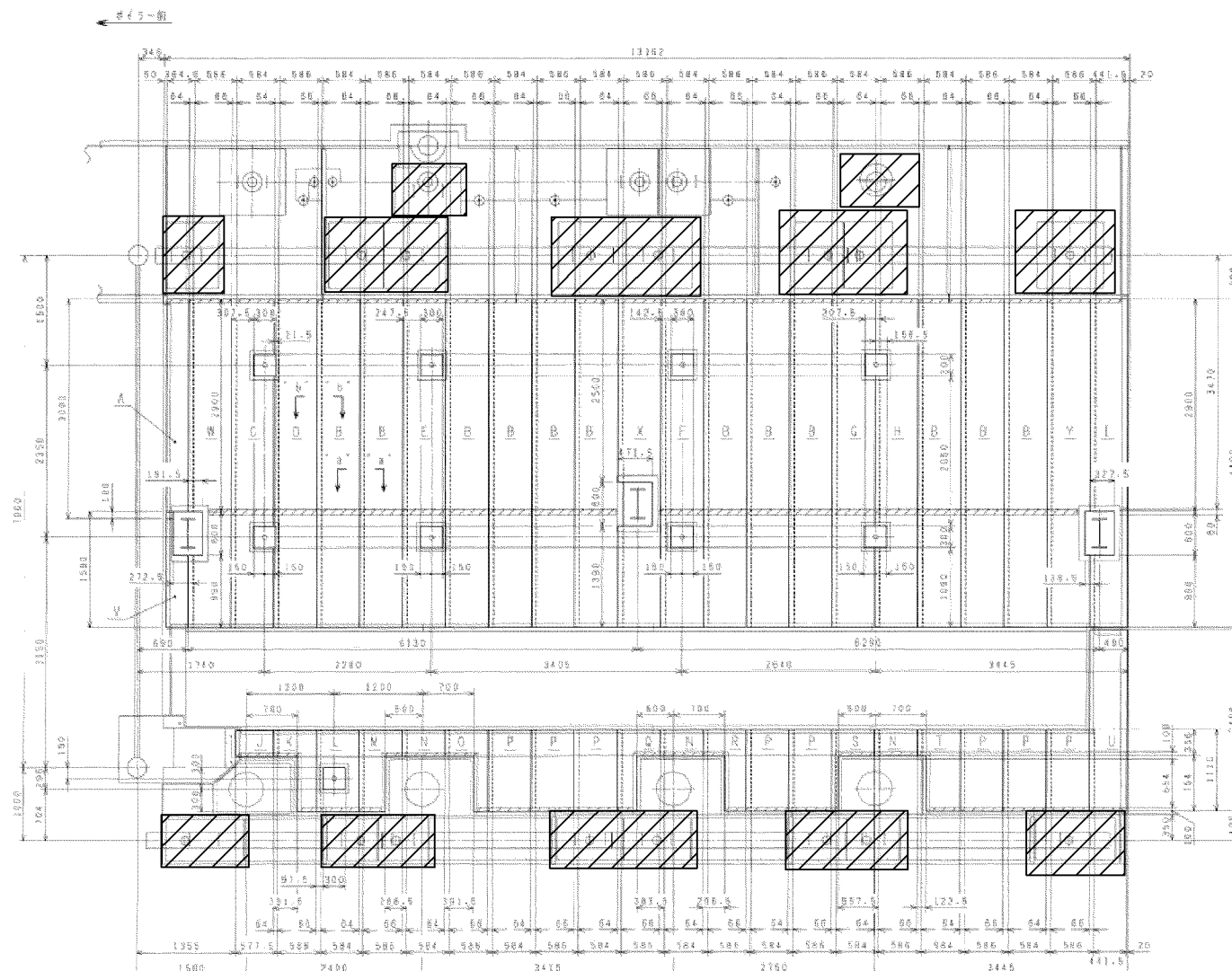
白石清掃工場3号焼却設備定期整備業務

図面名

燃烧室左側面外部ケーシング(4F~7F)

課長係長審査設計製図図番

31



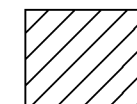
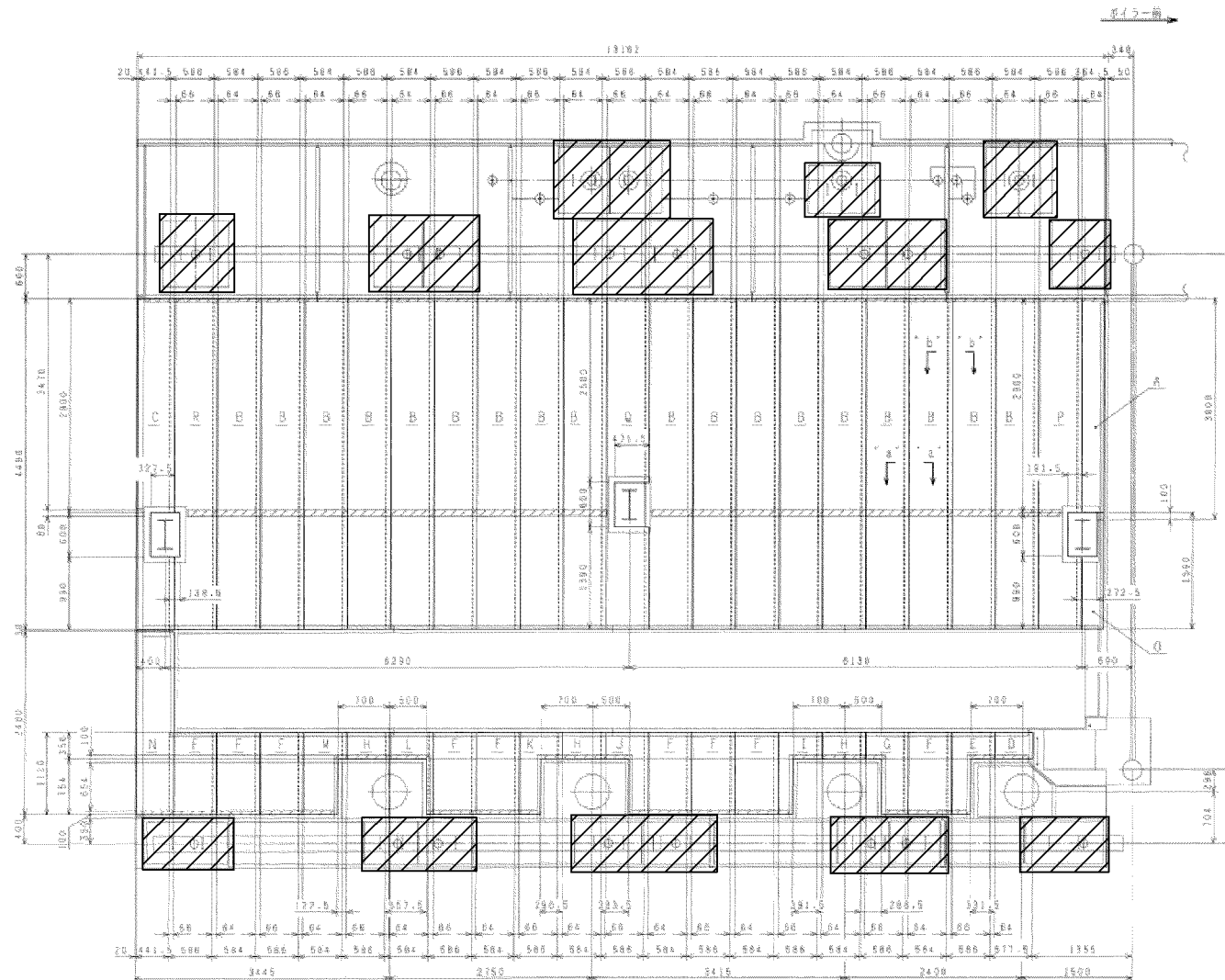
 点検箇所

複写厳禁

環境局環境事業部

件名	白石清掃工場3号焼却設備定期整備業務				
図面名	テールエンド右側面外部ケーシング				
課長	係長	審査	設計	製図	図番
					32





点検箇所

複写厳禁

環境局環境事業部

件名

白石清掃工場3号焼却設備定期整備業務

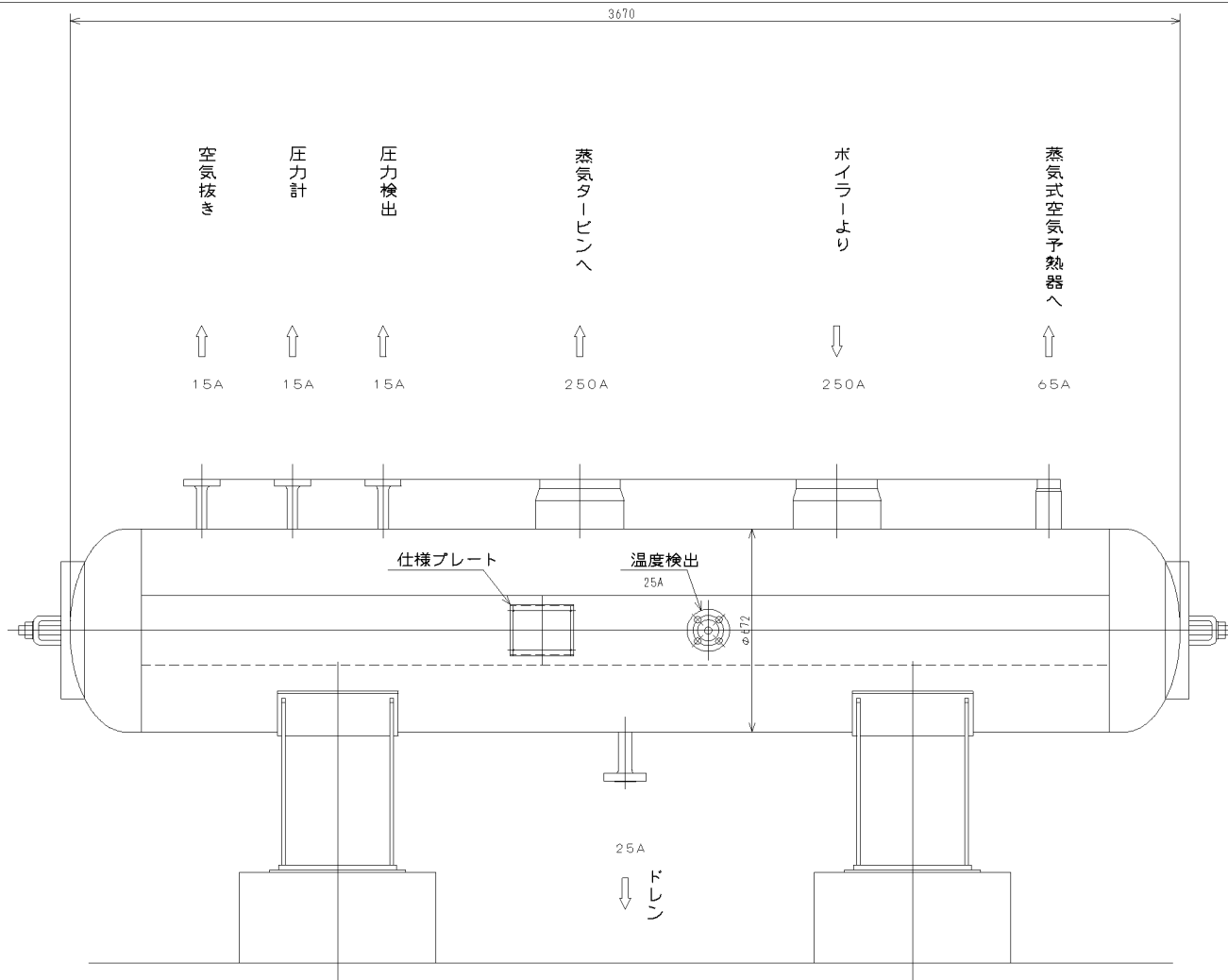
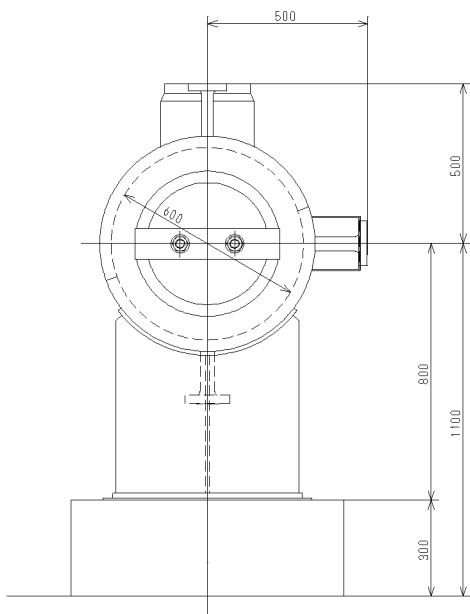
図面名

テールエンド左側面外部ケーシング

課長係長審査設計製図図番

33

仕 様	
形 式	機置円筒型
最高使用圧力	5.40 MPa
常 用 圧 力	3.90 MPa
最高使用温度	425 ℃
数 量	3 基
材 質	SB450



複写厳禁

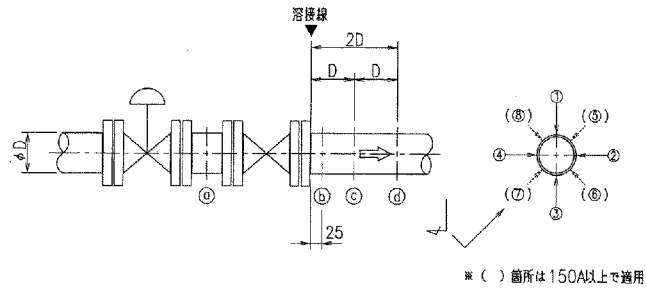
環境局環境事業部

件 名  
白石清掃工場3号焼却設備定期整備業務  
図面名  
高圧蒸気溜外形図

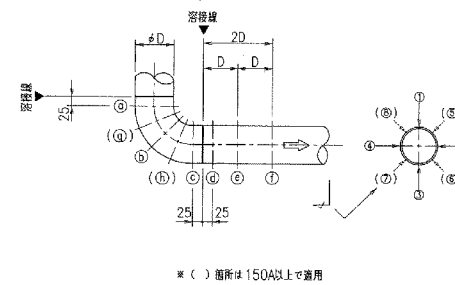
課 長 係 長 審 査 設 計 製 図 図 番

A

制御弁（弁組）下流部

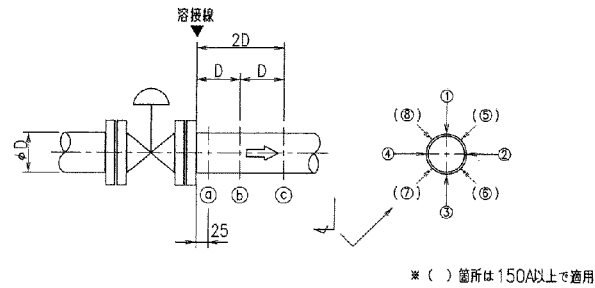


B



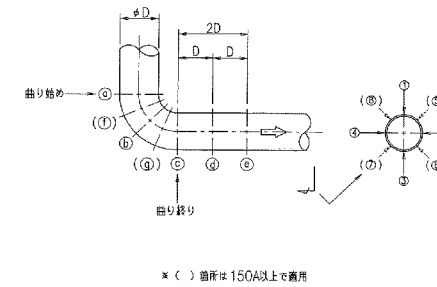
C

制御弁下流部



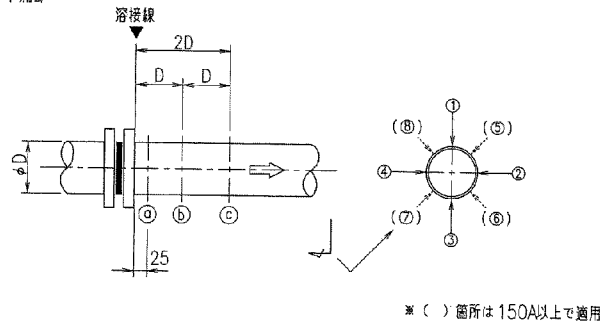
D

曲管

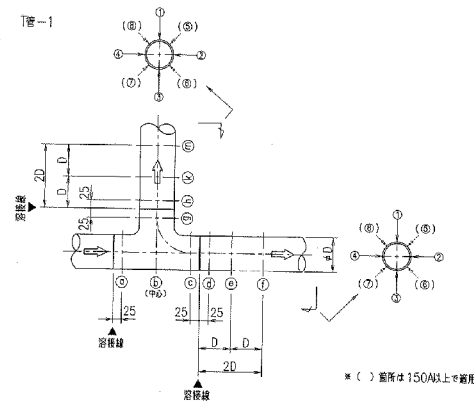


E

オリフィス下流部



F



複写厳禁

環境局環境事業部

件名

白石清掃工場3号焼却設備定期整備業務

図面名

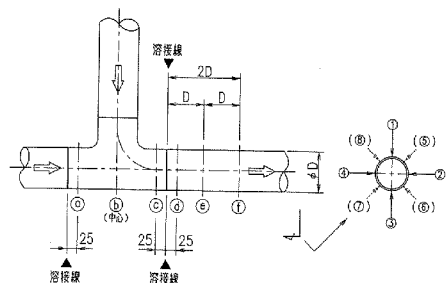
熱水管厚み測定点検箇所(1/2)

課長係長審査設計製図図番

35

T管-2

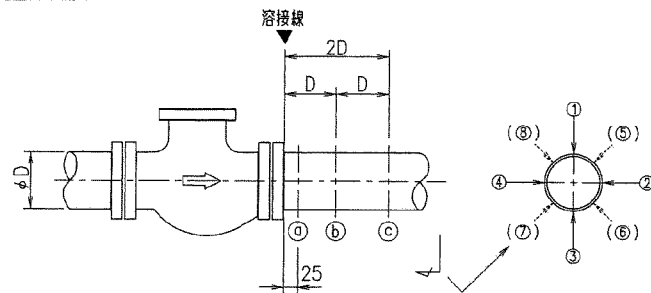
G



※ ( ) 箇所は150A以上で適用

逆止弁下流部

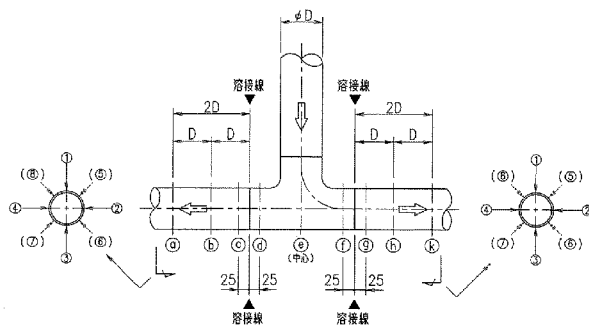
H



※ ( ) 箇所は150A以上で適用

T管-3

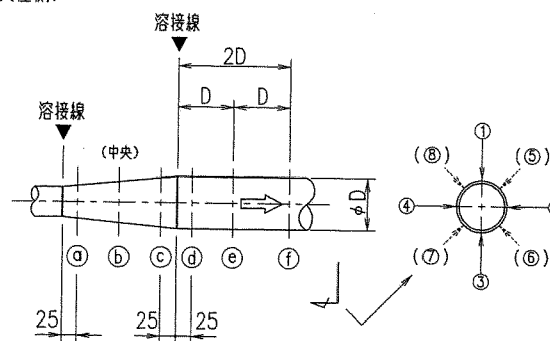
I



※ ( ) 箇所は150A以上で適用

レジーサ (大径側)

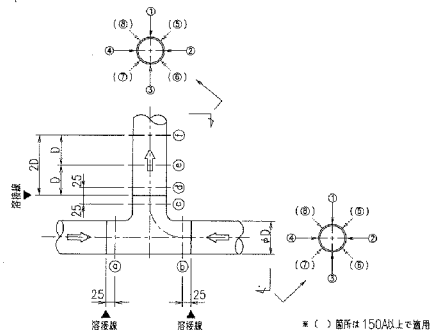
J



※ ( ) 箇所は150A以上で適用

K

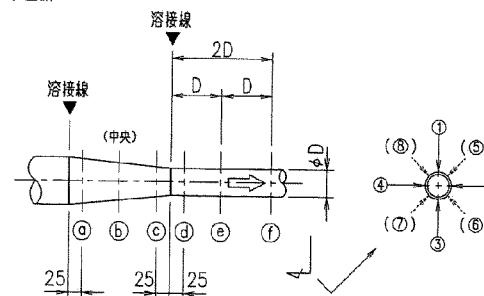
T管-4



※ ( ) 箇所は150A以上で適用

レジーサ (小径側)

L



※ ( ) 箇所は150A以上で適用

複写厳禁

環境局環境事業部

件名

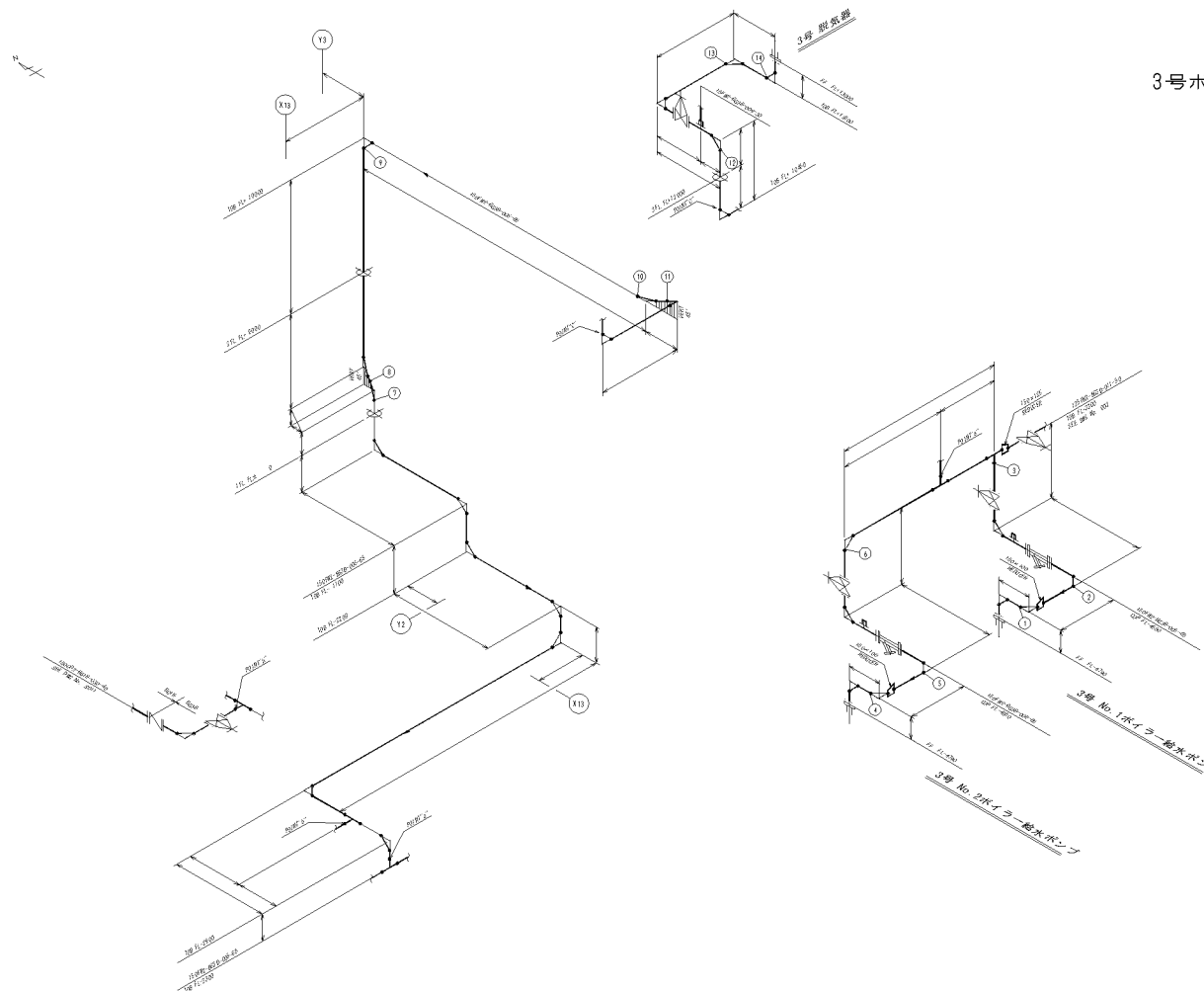
白石清掃工場3号焼却設備定期整備業務

図面名

熱水管厚み測定点検箇所 (2/2)

課長係長審査設計製図図番

36



3号ボイラ給水P吸込

測定箇所	管形状	管径(A)
1	B	100
2	B	150
3	K	150
4	B	100
5	B	150
6	B	150
7	B	150
8	B	150
9	B	150
10	B	150
11	B	150
12	B	150
13	B	150
14	B	150

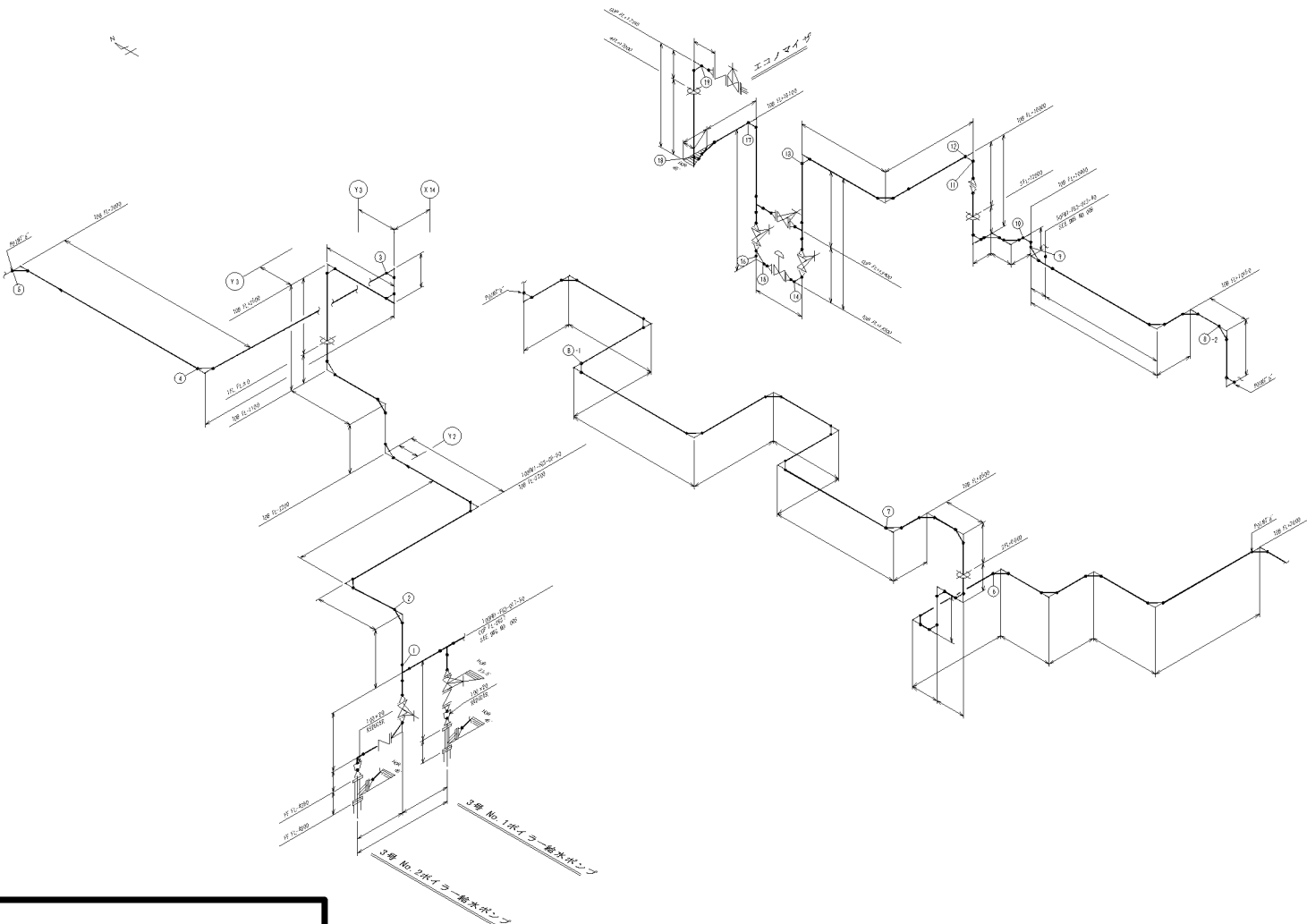
複写厳禁

環境局環境事業部

件名  
白石清掃工場3号焼却設備定期整備業務  
図面名  
熱水管系統図(3号ボイラ給水吸込側)

課長係長審査設計製図図番

3号ボイラ給水P吐出



測定箇所	管形状	管径(A)
1	G	100
2	B	100
3	B	100
4	B	100
5	B	100
6	B	100
7	B	100
8.1	B	100
8.2	B	100
9	B	100
10	B	100
11	E	100
12	B	100
13	B	100
14	B	100
15	C	100
16	B	100
17	B	100
18	B	100
19	B	100

複写厳禁

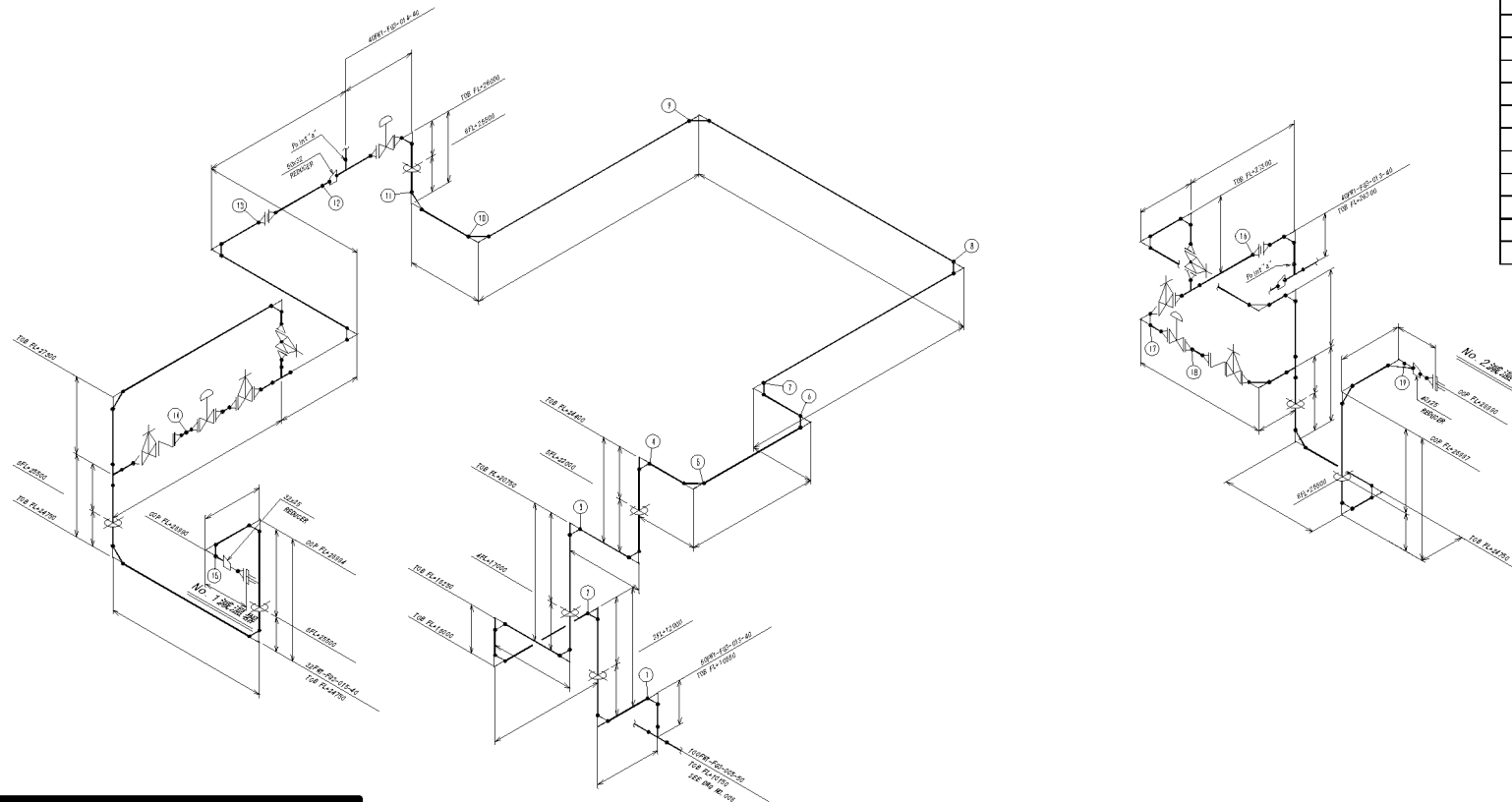
環境局環境事業部

件名  
白石清掃工場3号焼却設備定期整備業務  
図面名  
熱水管系統図(3号ボイラ給水吐出側)

課長	係長	審査	設計	製図	図番
					38

# 3号過熱器減温水

測定箇所	管形状	管径(A)
1	B	50
2	B	50
3	B	50
4	B	50
5	B	50
6	B	50
7	B	50
8	B	50
9	B	50
10	B	50
11	B	50
12	L	50×32
13	E	32
14	C	25
15	B	32
16	E	40
17	B	32
18	C	25
19	L	40×25



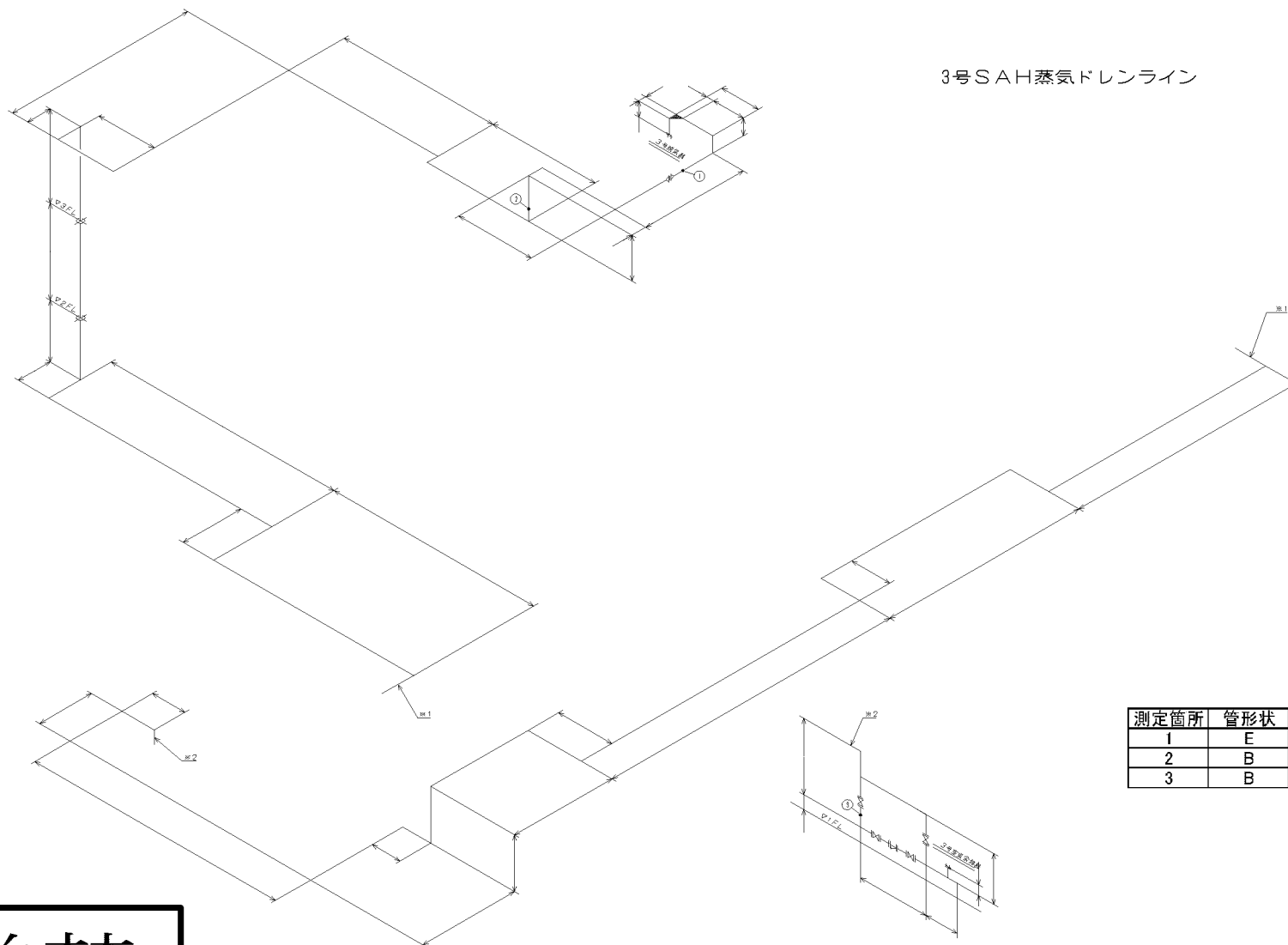
複写厳禁

環境局環境事業部

件名  
白石清掃工場3号焼却設備定期整備業務  
図面名  
熱水管系統図(3号過熱器減温水)

課長係長審査設計製図図番

3号SAH蒸気ドレンライン



測定箇所	管形状	管径(A)
1	E	65
2	B	65
3	B	100

複写厳禁

環境局環境事業部

件名  
白石清掃工場3号焼却設備定期整備業務  
図面名  
熱水管系統図(3号SAH蒸気ドレン)

課長	係長	審査	設計	製図	図番
					40