

令和5年度

業務名 駒岡破碎工場回転式機械設備定期整備業務

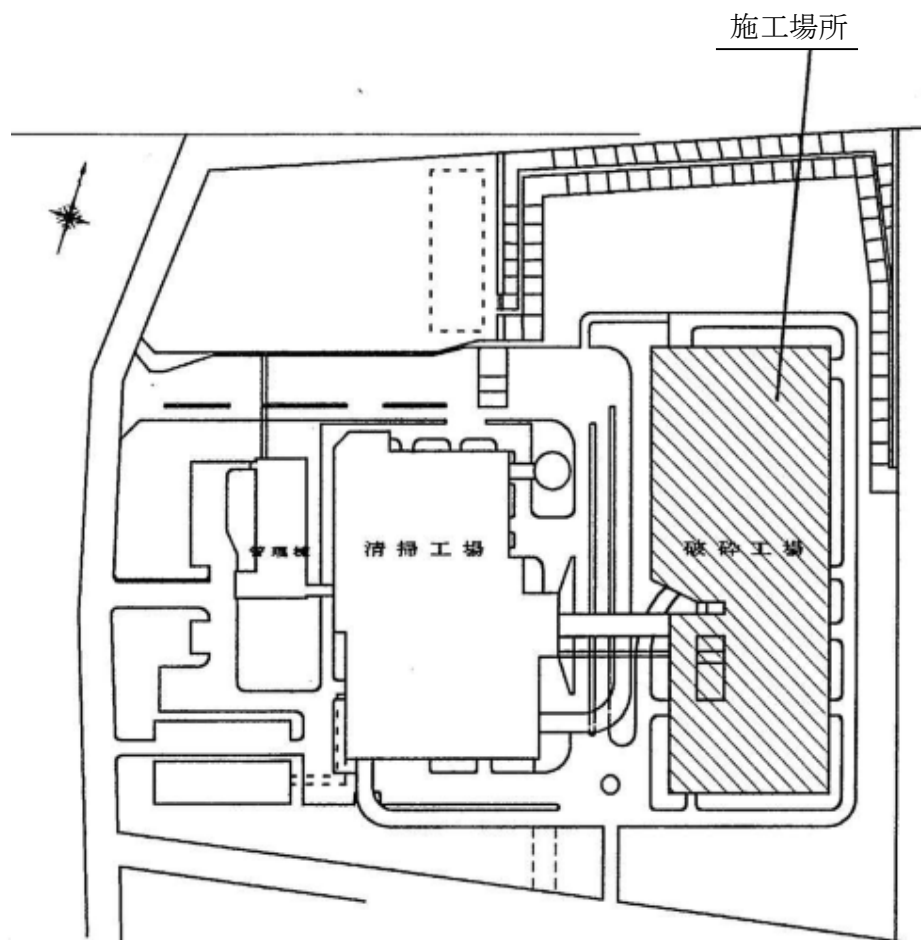
設計図面

1	工場位置図・配置図	11	排出シュートライナ配置図	21	
2	1階平面図	12	排出フード集塵ダクト外形図	22	
3	2階平面図	13	不燃物ホッパ投入シュート外形図	23	
4	回転式破碎系統図	14	搬出コンベアダストシュート外形図	24	
5	破碎機本体図・組立図	15	粒度選別機投入コンベア外形図	25	
6	破碎機本体断面図	16		26	
7	ブレーカ・ロータ断面図	17		27	
8	ブレーカ肉盛溶接図	18		28	
9	ロータ肉盛溶接図	19		29	
10	排出シュート外形図	20		30	



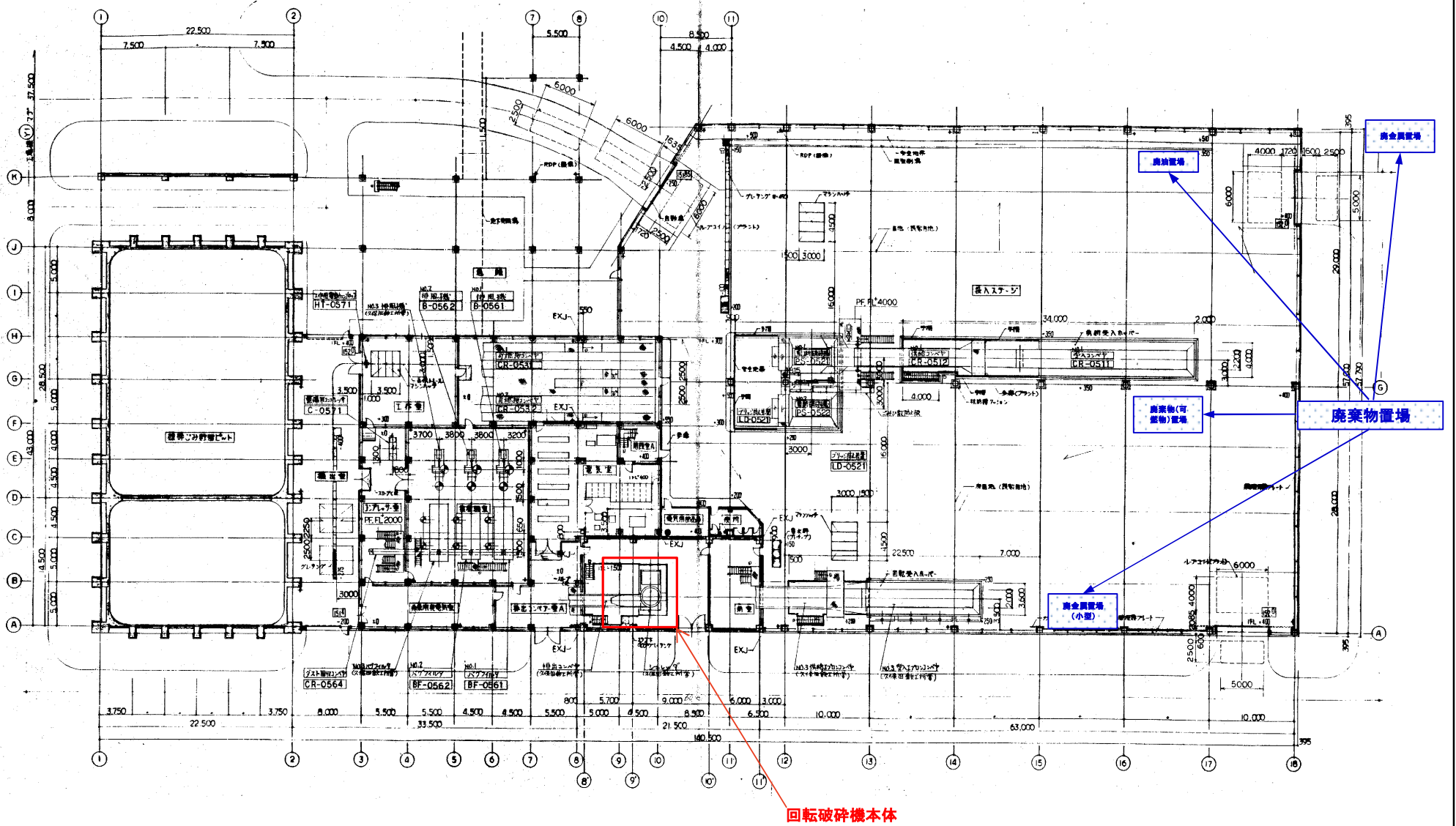
駒岡破碎工場位置図

駒岡破碎工場
札幌市南区真駒内602番地

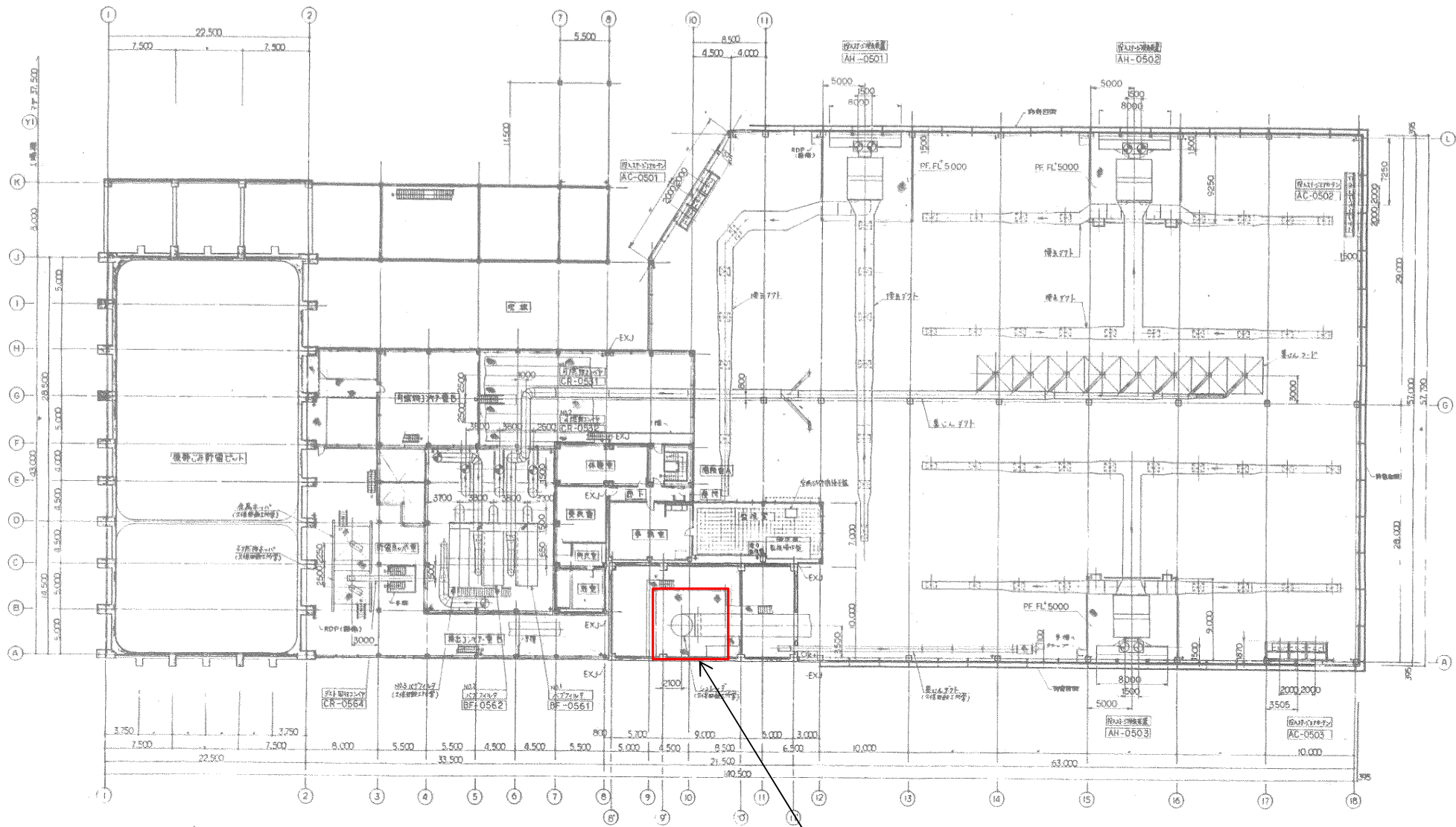


破碎工場配置図

承	認	調	査	設	計	業務名
						駒岡破碎工場 回転式機械設備定期整備業務
令和5年 9月						図面名
札幌市駒岡清掃工場						工場位置図・配置図
						図番
						1

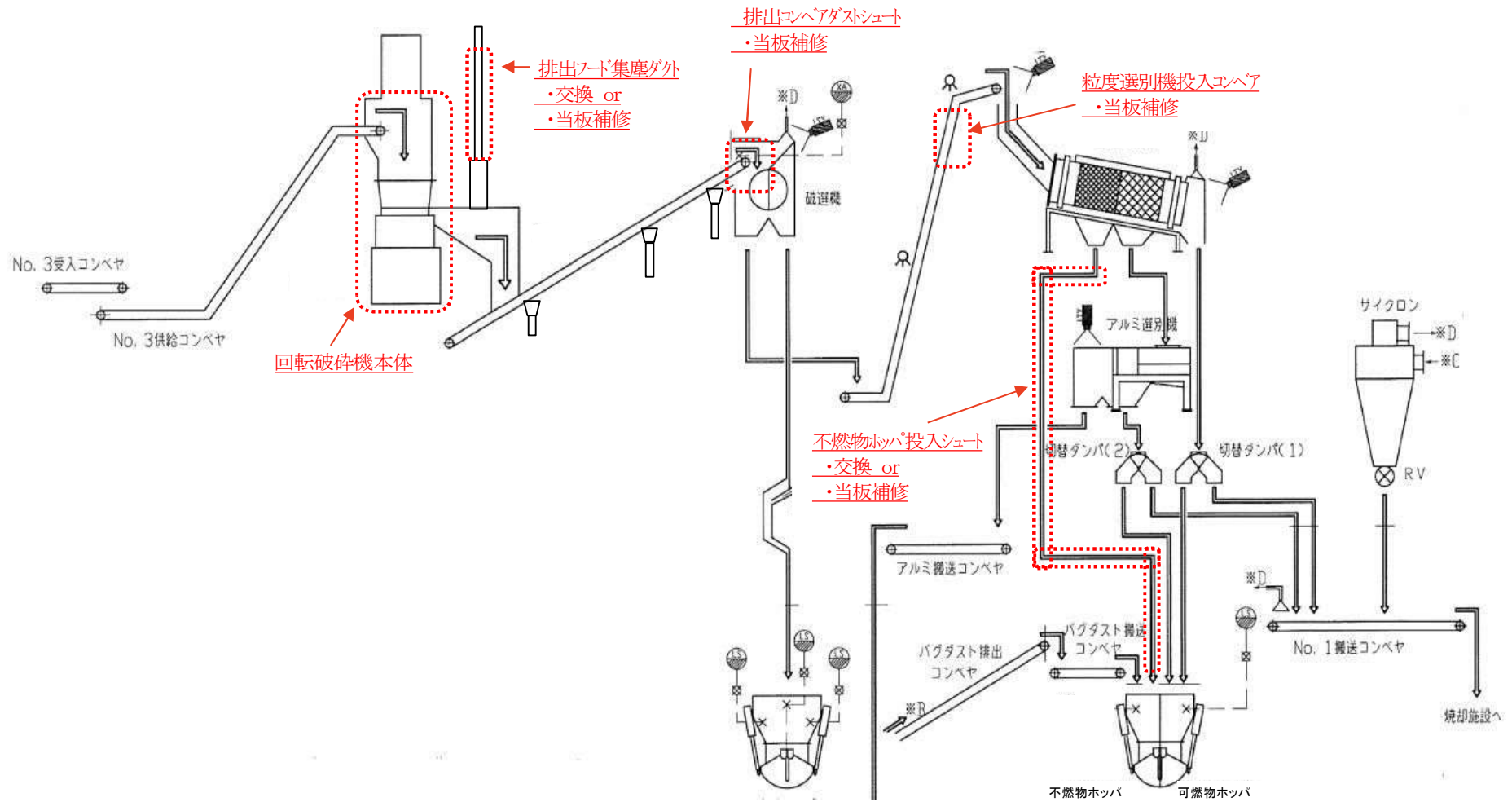


承認	調査	設計	業務名	
			駒岡破碎工場	
令和5年 9月			回転式機械設備定期整備業務	
札幌市駒岡清掃工場			図面名	図番
			1階平面図	2



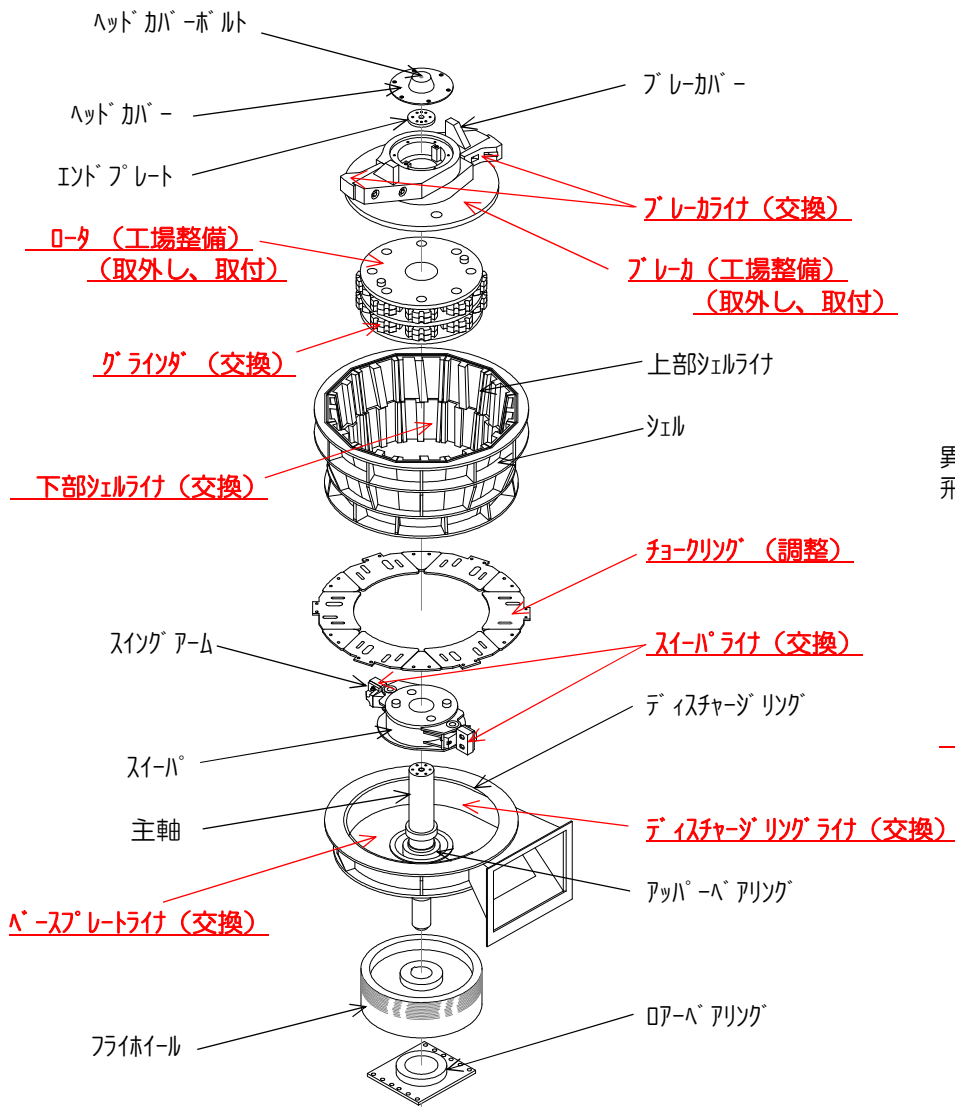
回転破砕機本体

承認	調査	設計	業務名	
			駒岡破砕工場	
令和5年 9月			回転式機械設備定期整備業務	
札幌市駒岡清掃工場			図番名	図番
			2階平面図	3



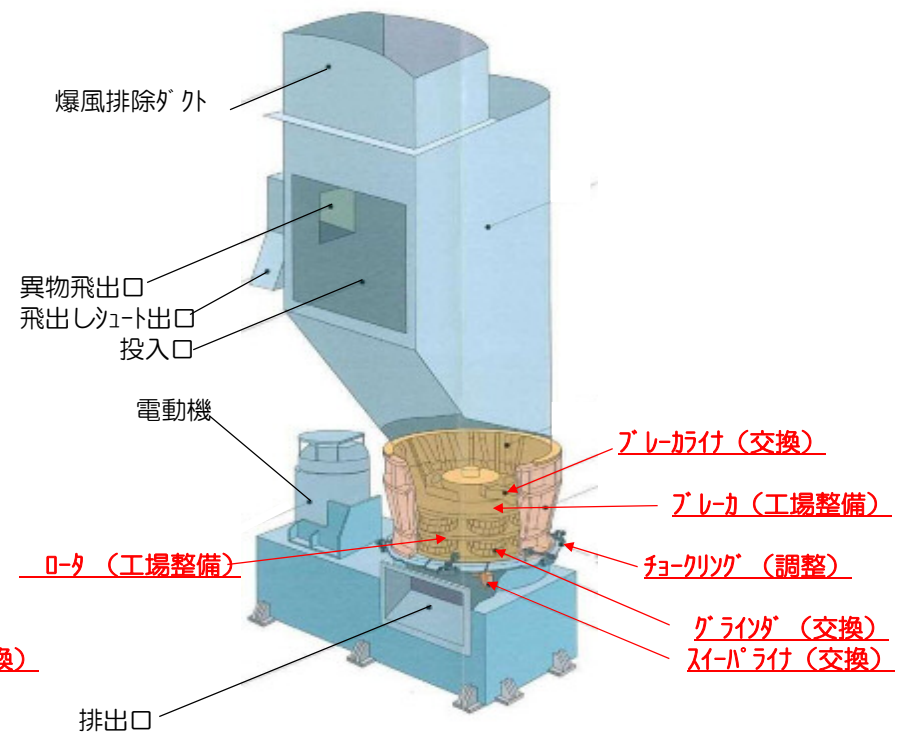
業務対象範囲

承認	調査	設計	業務名	
			駒岡破砕工場	
令和5年 9月			回転式機械設備定期整備業務	
札幌市駒岡清掃工場			図面名	図番
			回転式破砕系統図	4



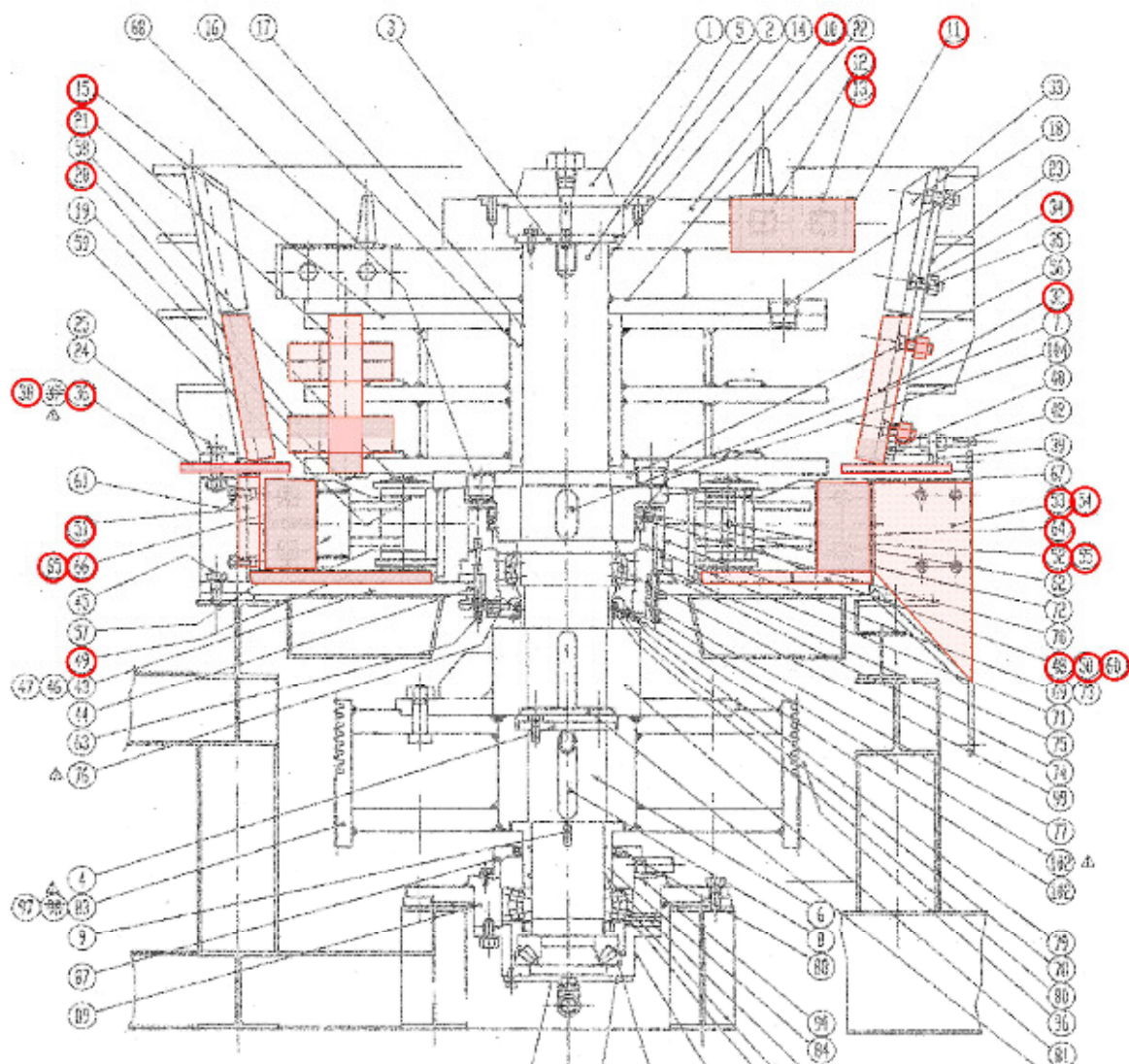
破碎機組立図

※下線の部品は整備範囲を示す



回転破碎機本体図

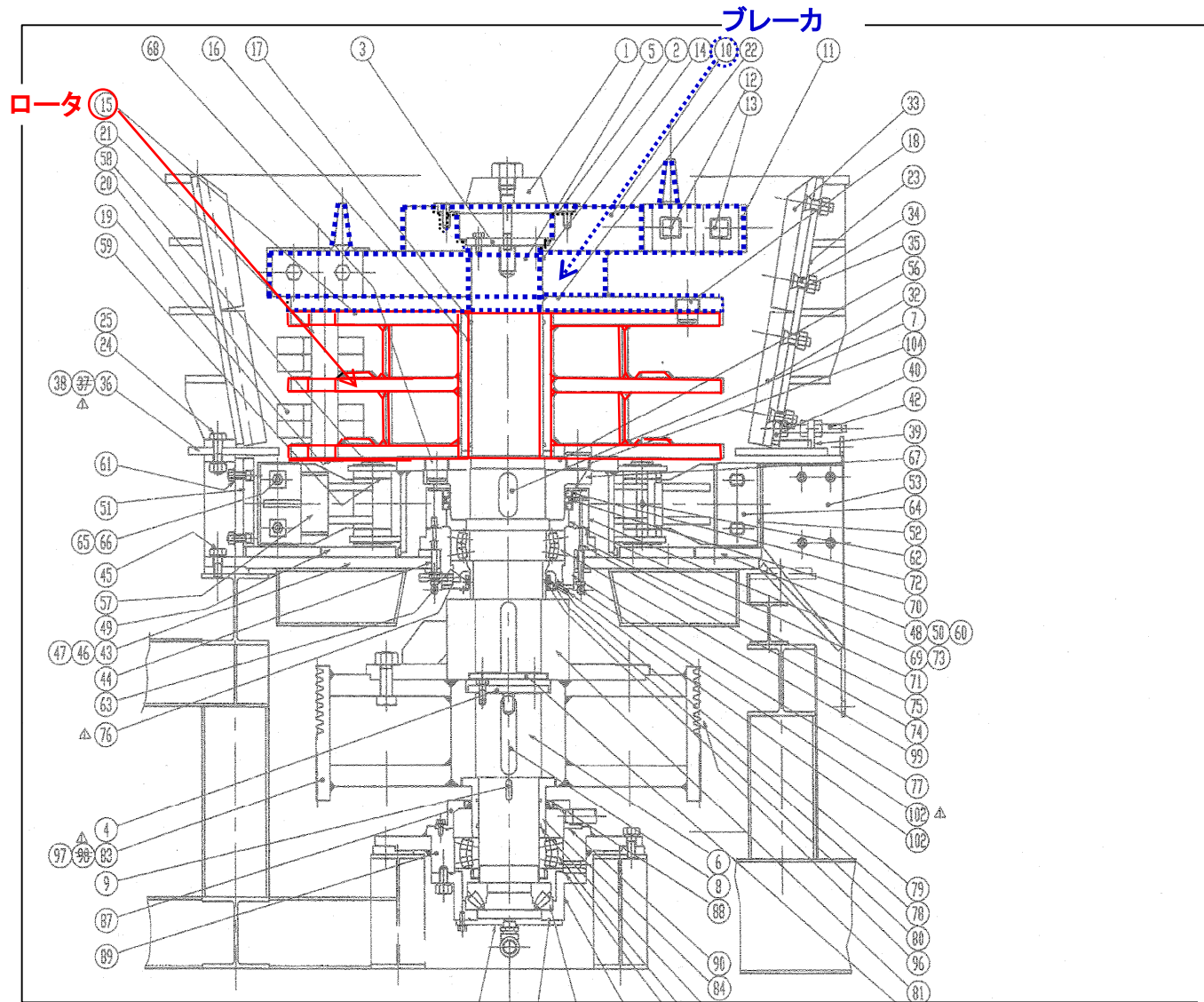
承認	調査	設計	業務名	図番
			駒岡破碎工場	5
令和5年 9月			回転式機械設備定期整備業務	
札幌市駒岡清掃工場			図面名	
			破碎機本体図・組立図	



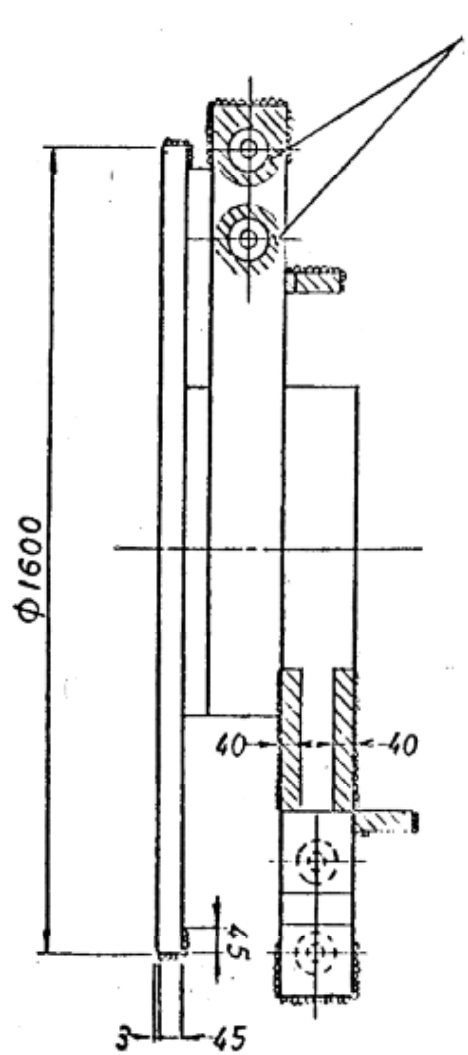
整備範囲

	部品番号	品名	数量
交換	11	ブレーカライフ	2
交換	12	ブレーカライフボルト(L)	2
交換	13	ブレーカライフボルト(S)	2
交換	20	グラインダ	40
交換	21	グラインダピン	10
交換	64	スライパライフ	2
交換	65~66	スライパライフボルト・座金	4
交換	32	下部シェルライフ	12
交換	34	シェルライフボルト	48
調整	36	チョーキング	3
調整	38	チョーキング	3
交換	51~55	ディスク・ジリングライフ	11
交換	48~50,60	ベースプレートライフ(内・外)	16
交換	10	ブレーカ	1
交換	15	ロータ	1

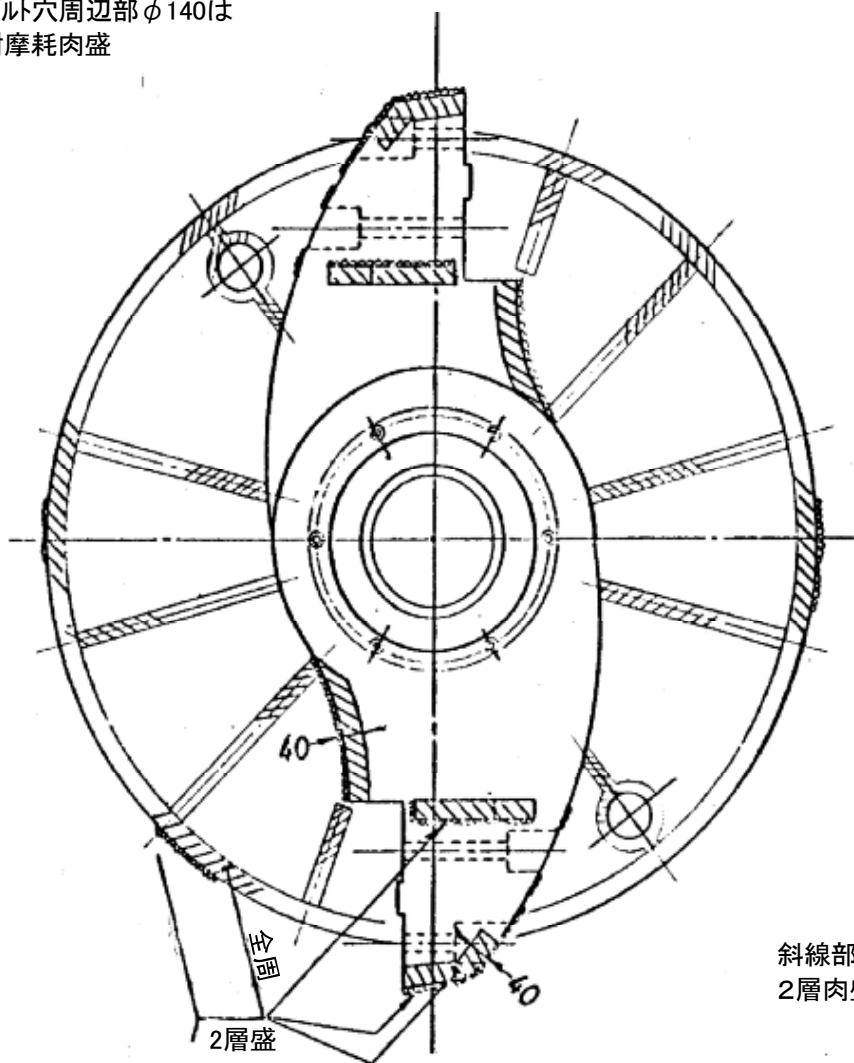
承認	調査設計	業務名
		駒岡破砕工場 回転式機械設備定期整備業務
令和5年 9月		
札幌市駒岡清掃工場	図面名	図番
	破砕機本体断面図	6



承認	調査	設計	業務名	
			駒岡破碎工場 回転式機械設備定期整備業務	
令和5年 9月			図面名	図番
札幌市駒岡清掃工場			ブレーカ・ロータ断面図	7

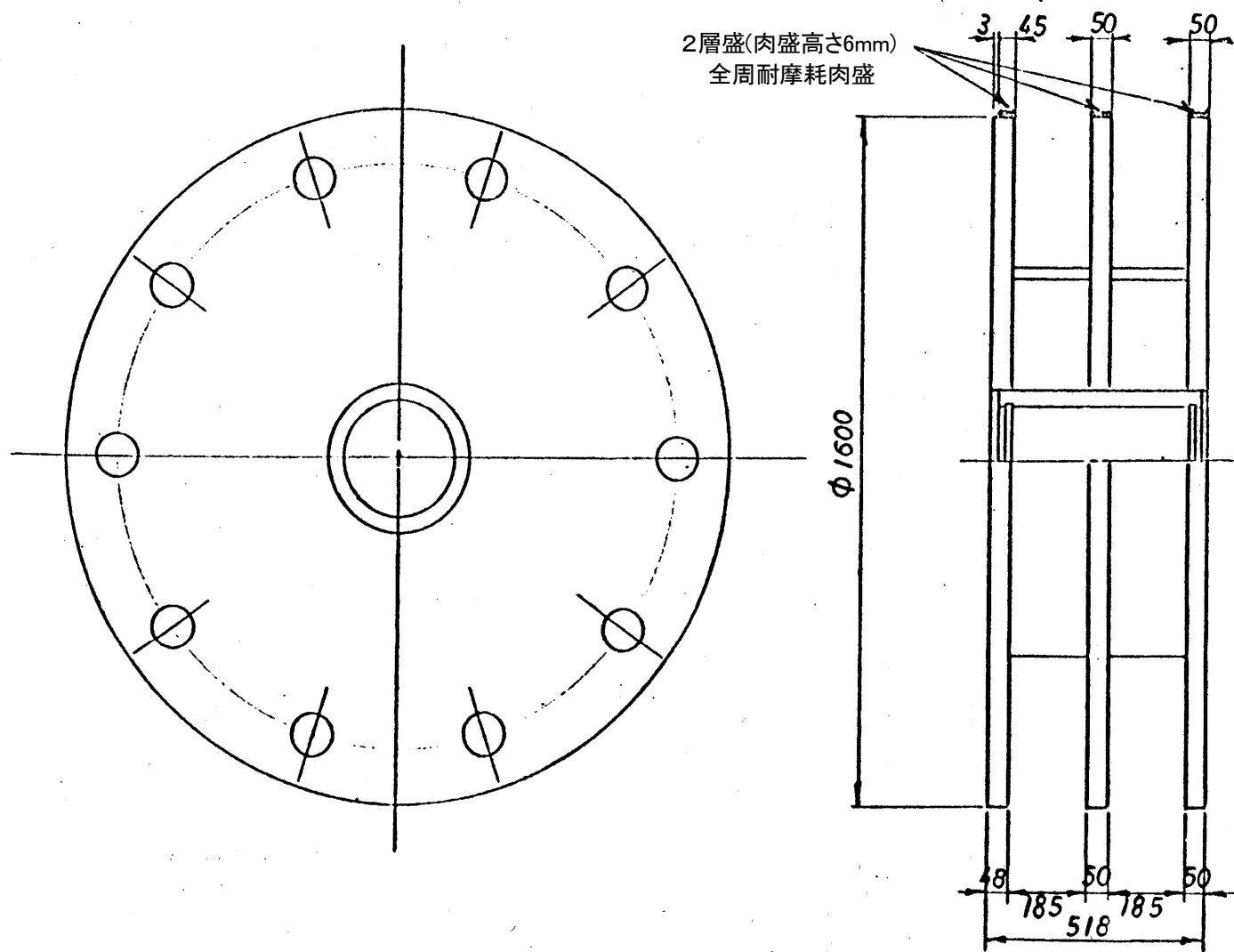


ホル穴周辺部 $\phi 140$ は
耐摩耗肉盛

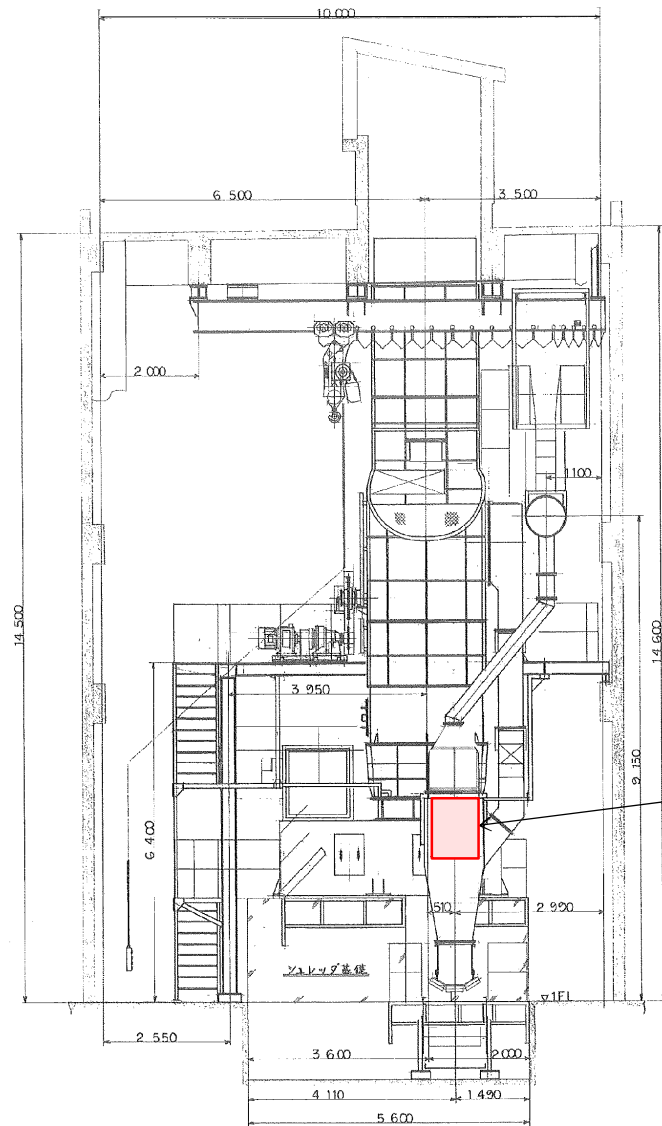


斜線部は耐摩耗肉盛
2層肉盛の肉盛高さは6mm

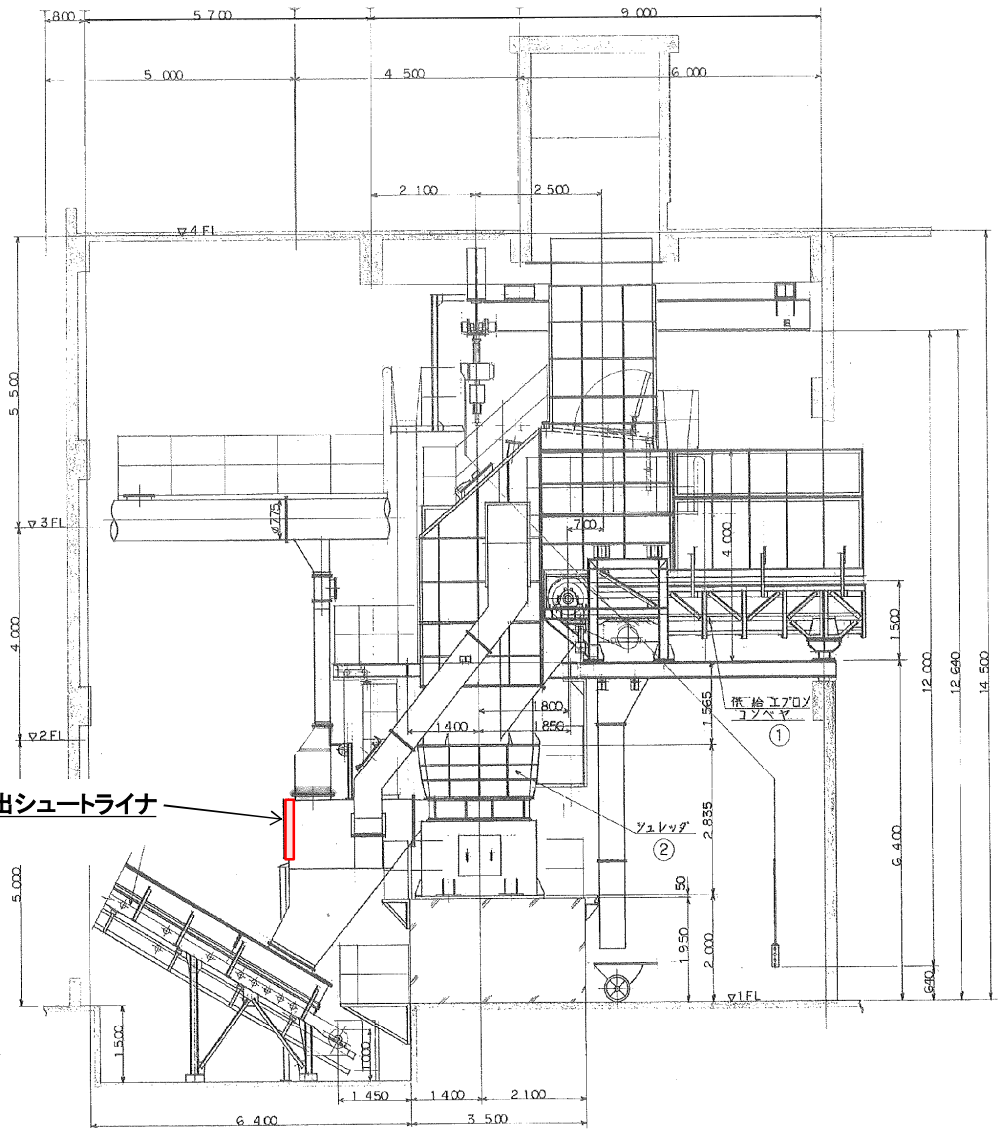
承	認	調	査	設	計	業務名
						駒岡破碎工場 回転式機械設備定期整備業務
令和5年 9月						図面名
札幌市駒岡清掃工場						ブレーカ肉盛溶接図
						図番
						8



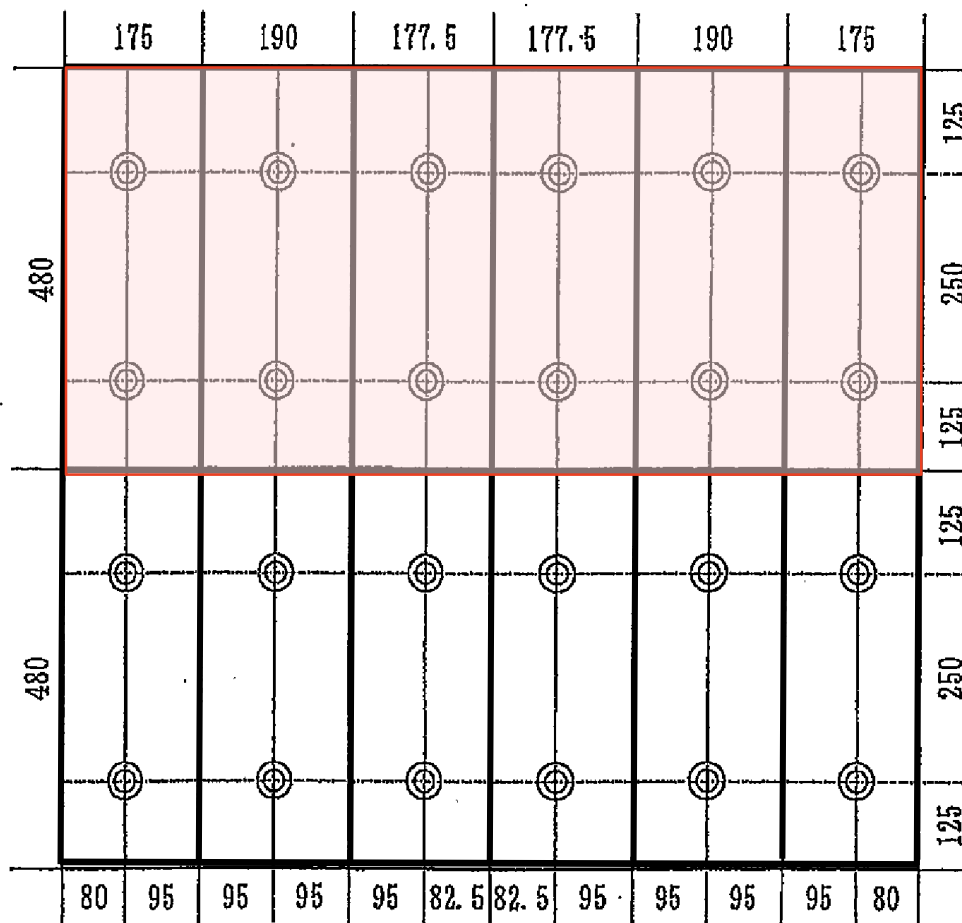
承	認	調	査	設	計	業務名
						駒岡破碎工場
						回転式機械設備定期整備業務
令和5年 9月						図面名
札幌市駒岡清掃工場						ロータ肉盛溶接図
						図番
						9



排出シュートライナ



承認	調査	設計	業務名	
			駒岡破碎工場 回転式機械設備定期整備業務	
令和5年 9月			図面名	図番
札幌市駒岡清掃工場			排出シュート外形図	10



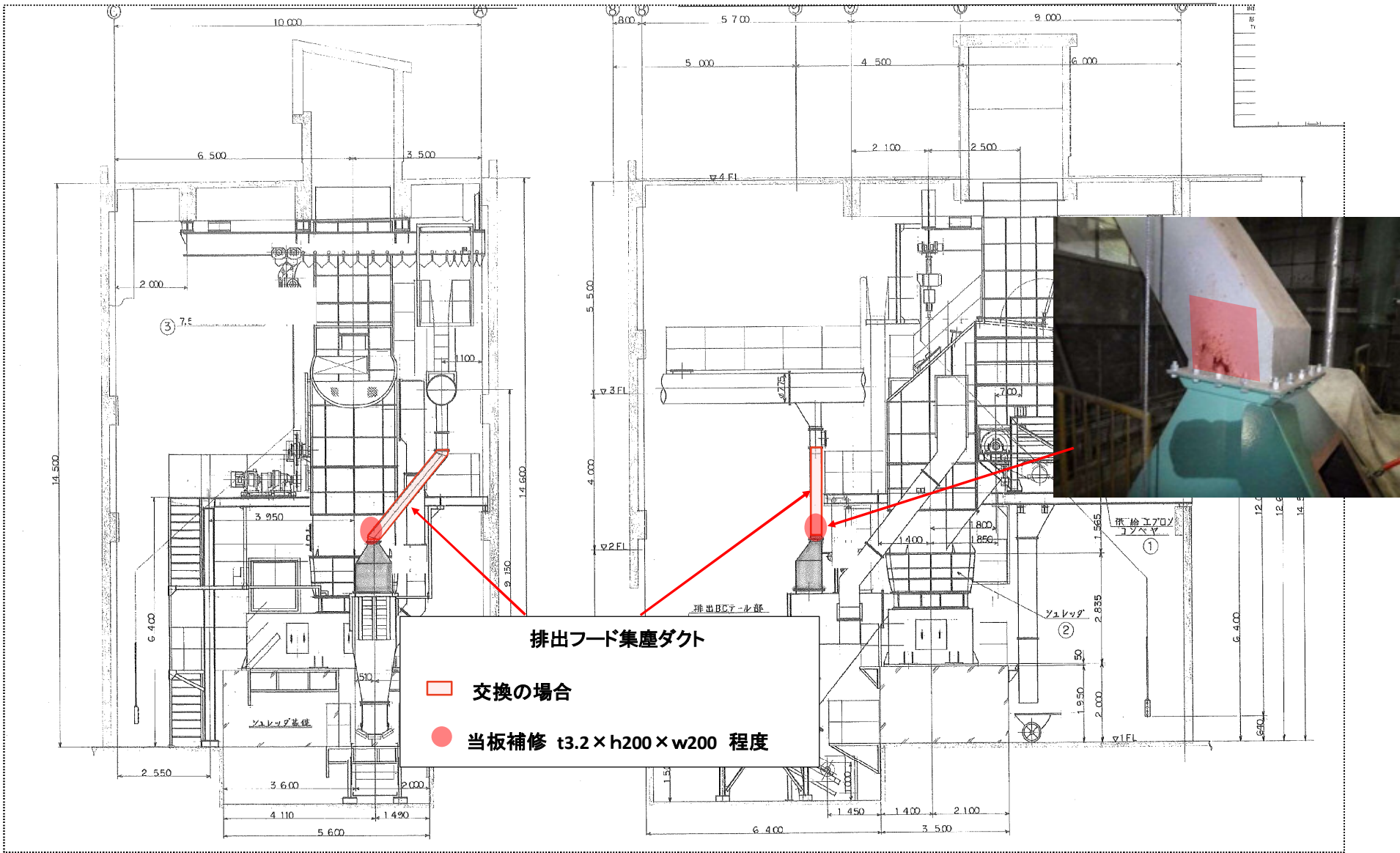
交換範囲

ライナ材質 : SS400

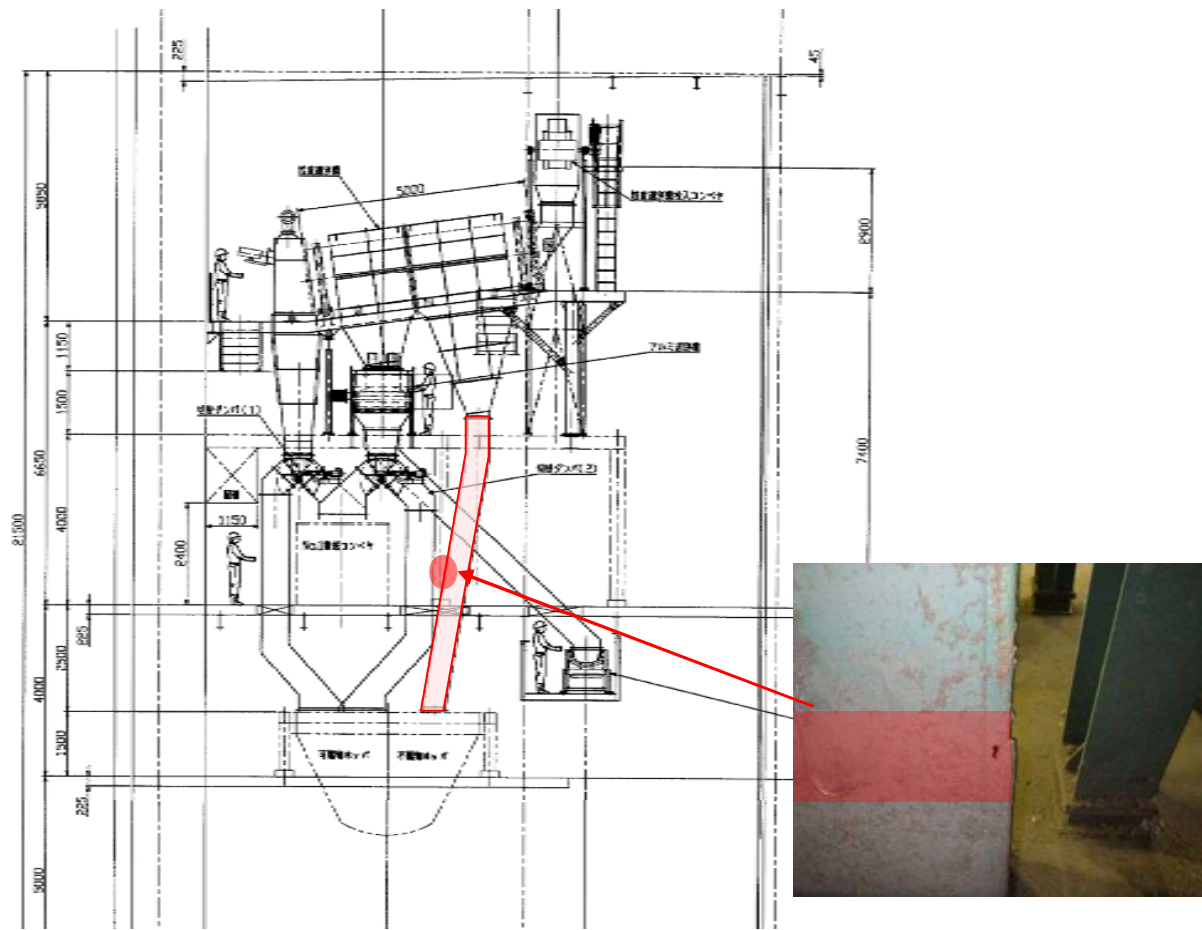
ライナ板厚 : 25mm

排出シュートライナ(各ライナの間は10mm)

承認	調査	設計	業務名	
			駒岡破碎工場 回転式機械設備定期整備業務	
令和5年 9月			図面名	図番
札幌市駒岡清掃工場			排出シュートライナ配置図	11



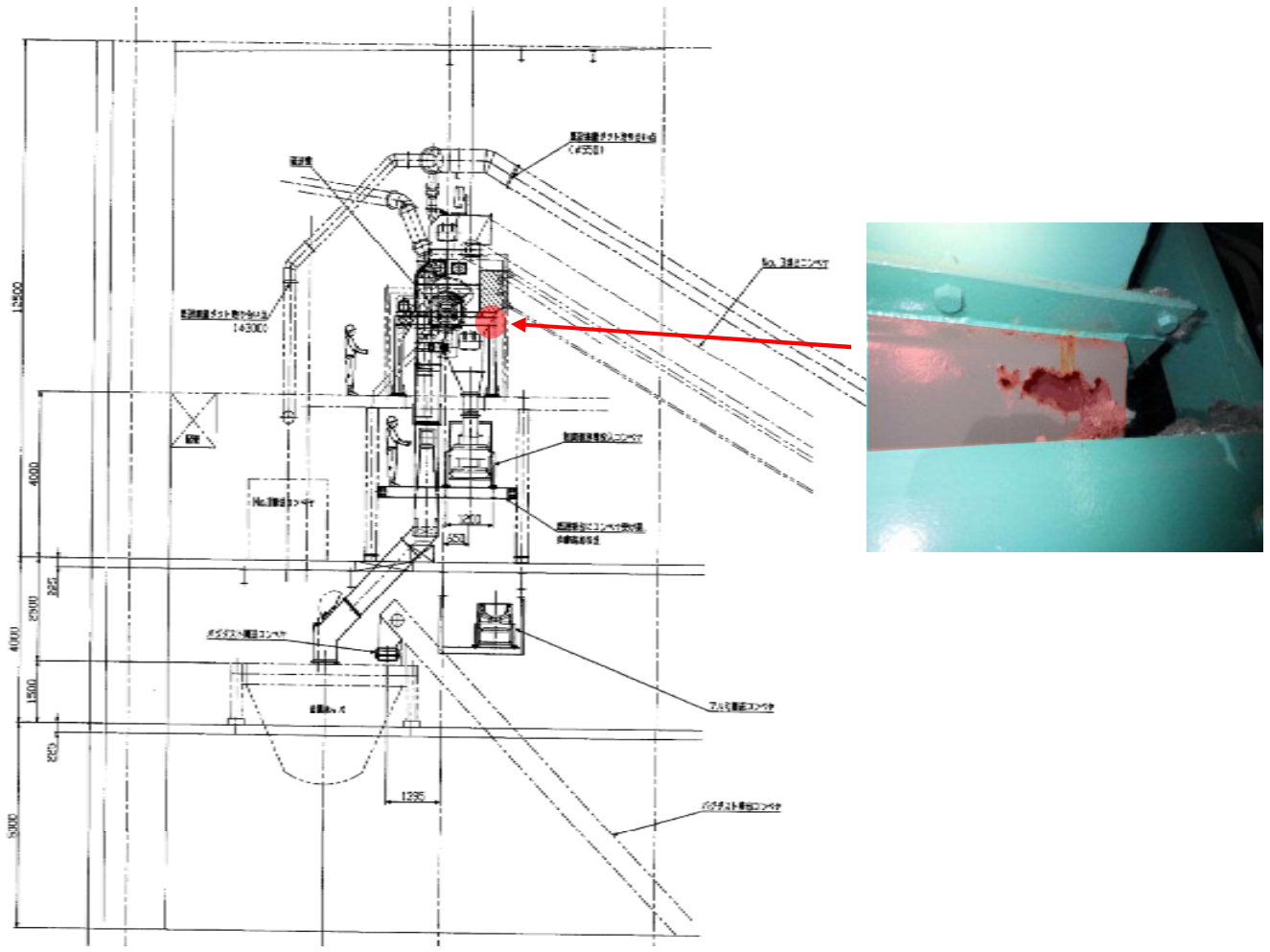
承認	調査	設計	業務名
			駒岡破碎工場 回転式機械設備定期整備業務
令和5年 9月			図面名
札幌市駒岡清掃工場			排出フード集塵ダクト外形図
			図番 12



不燃物ホッパ投入シュート

交換の場合
 当板補修 t3.2 × h300 × w500 程度

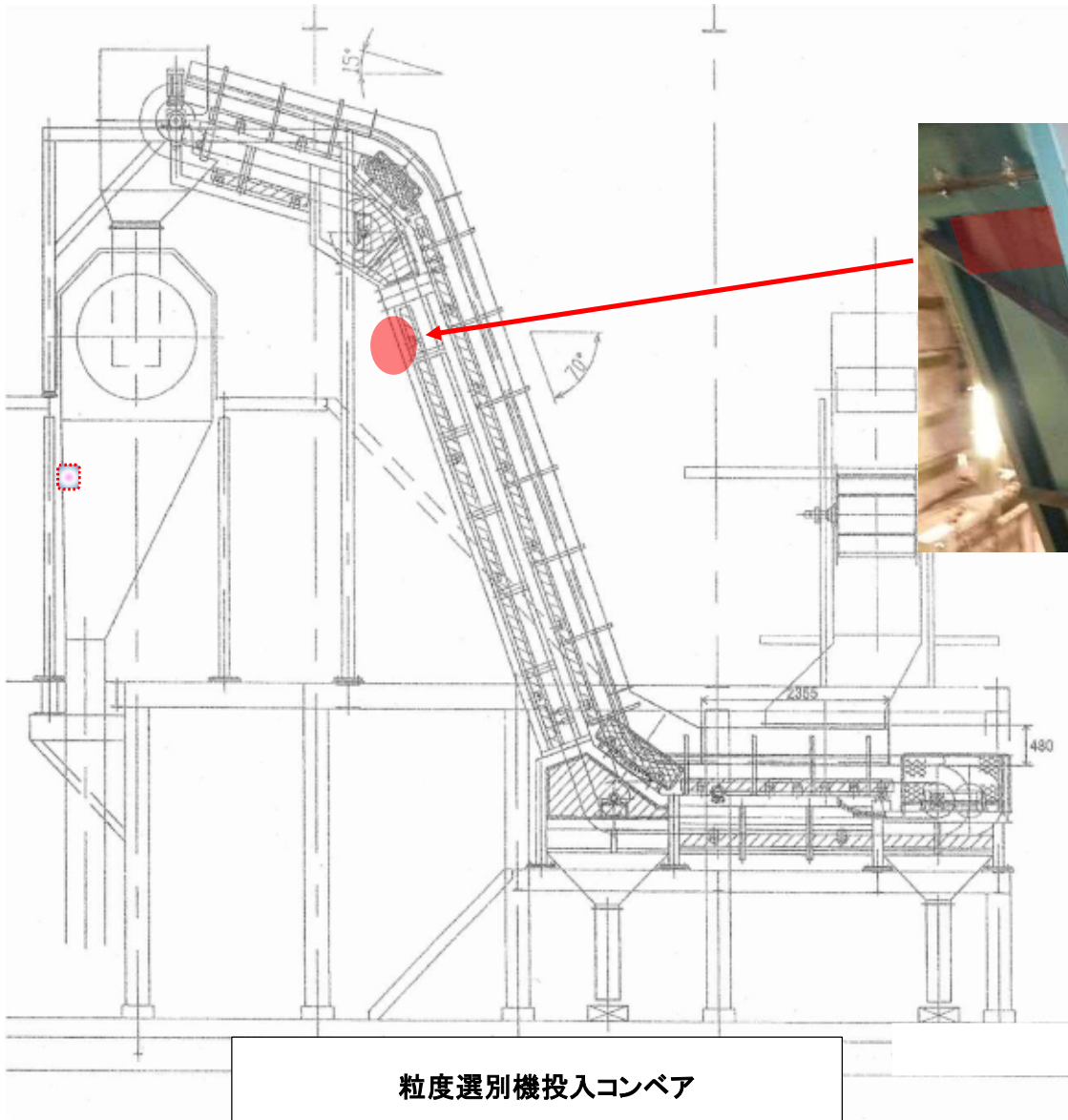
承	認	調	査	設	計	業務名
						駒岡破碎工場 回転式機械設備定期整備業務
令和5年 9月						図面名
札幌市駒岡清掃工場						不燃物ホッパ投入シュート外形図
						図番
						13



搬出コンベアダストシュート

● 当板補修 t3.2 × h200 × w1100 程度

承	認	調	査	設	計	業務名
						駒岡破碎工場 回転式機械設備定期整備業務
令和5年 9月						
札幌市駒岡清掃工場						図面名 搬出コンベアダストシュート外形図
						図番 14



粒度選別機投入コンベア

● **当板補修 t3.2 × h300 × w1100 程度**

承	認	調	査	設	計	業務名
						駒岡破碎工場 回転式機械設備定期整備業務
令和5年 9月						
札幌市駒岡清掃工場						図面名 粒度選別機投入コンベア外形図
						図番 15