

令和5年度

業務名 駒岡破碎工場せん断式機械設備定期整備業務

設計図面

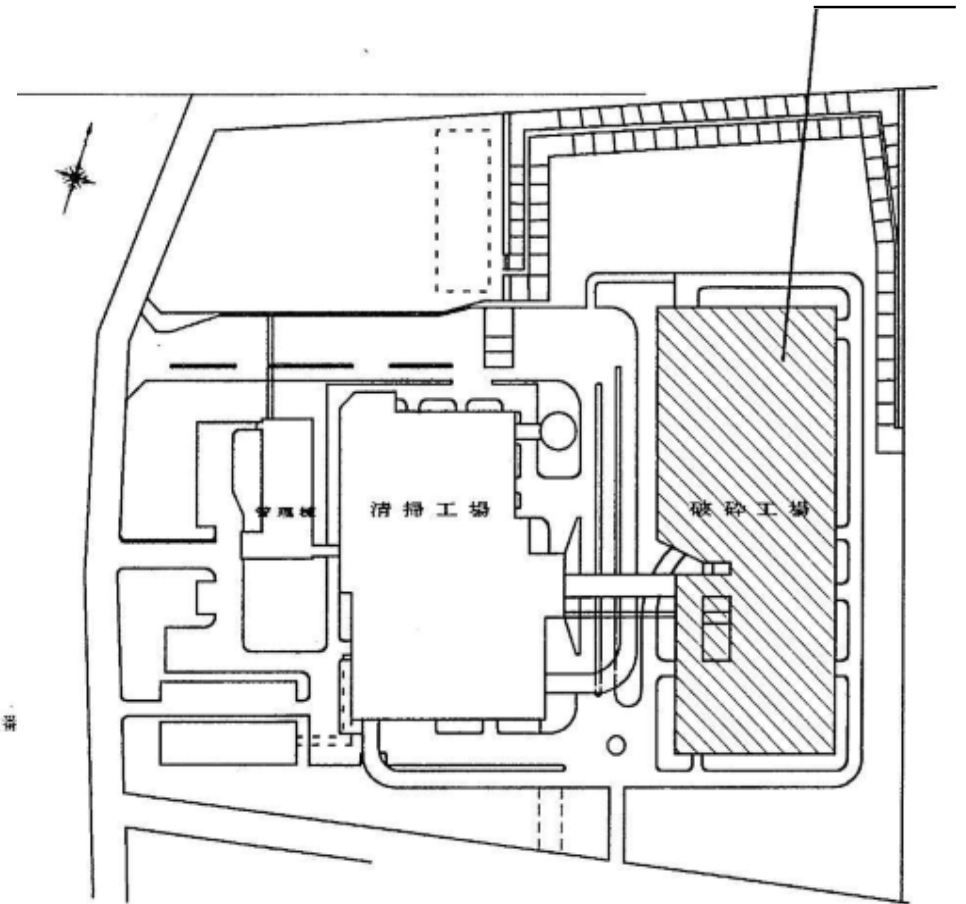
1	工場位置図・配置図	11	プッシャーシリンダー詳細図		
2	せん断破碎設備フロー図	12	ウイングシリンダー詳細図		
3	1階平面図	13	NO.1油圧装置図		
4	地下平面図				
5	NO.1破碎機シャー立体図				
6	NO.1破碎機シャーフレーム立体図				
7	シリンダー取付図(1)				
8	シリンダー取付図(2)				
9	シャーシリンダー詳細図				
10	スタンパーシリンダー詳細図				



駒岡砕砕工場 札幌市南区真駒内602番

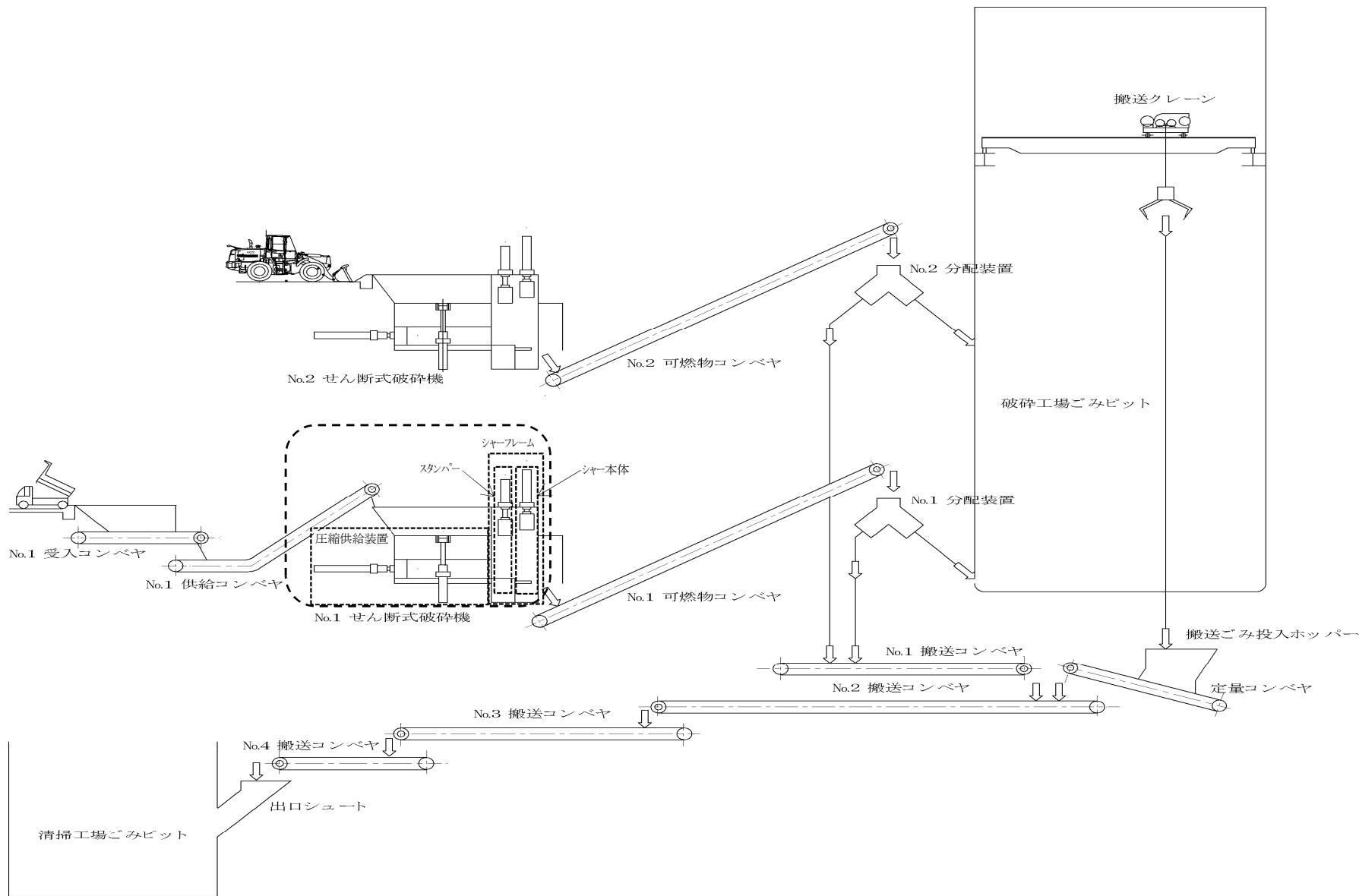
駒岡砕砕工場位置図

施工場所

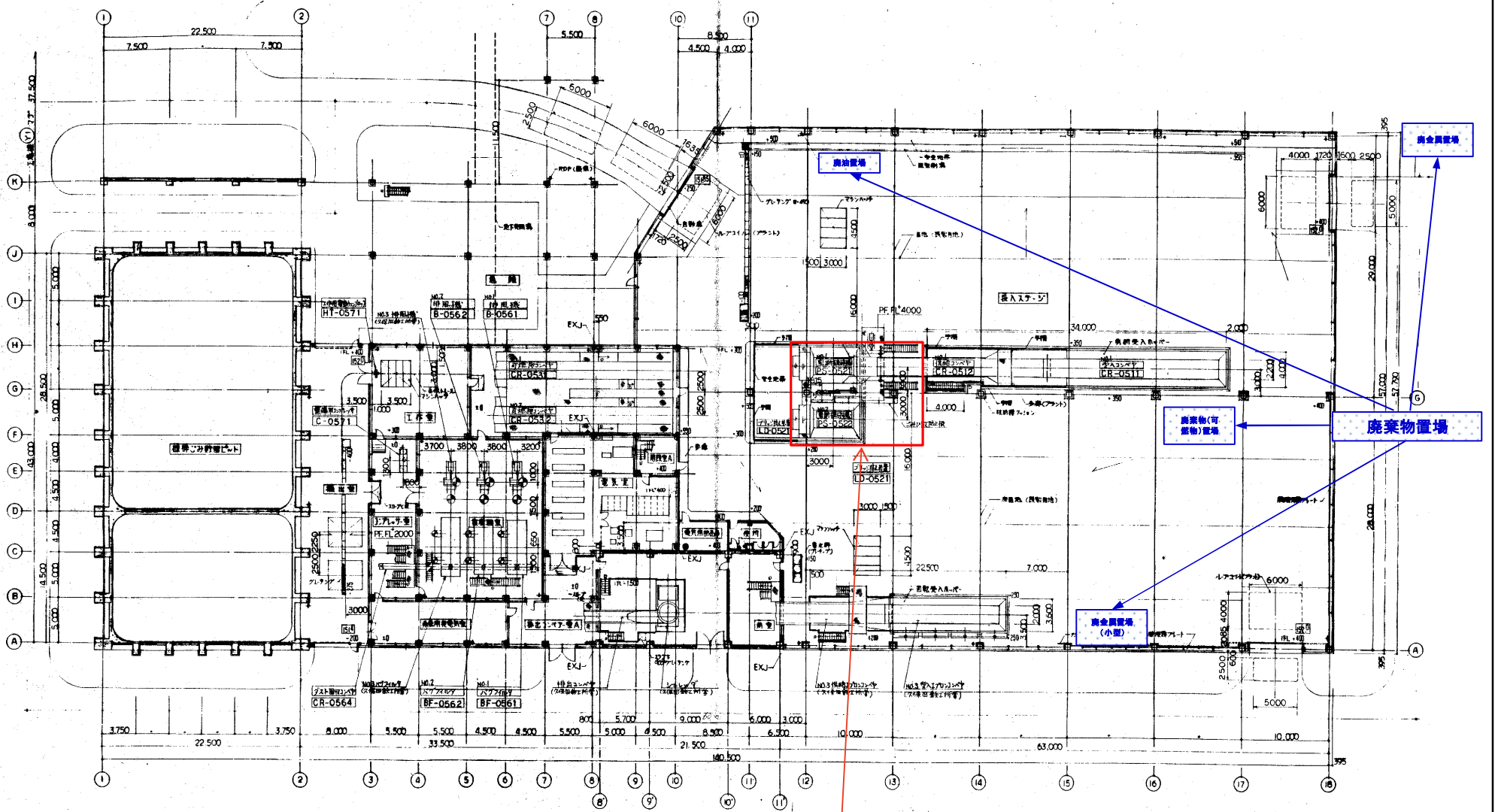


砕砕工場配置図

承	認	調	査	設	計	業務名	
						駒岡砕砕工場 せん断式機械設備定期整備業務	
令和 5年 9月						図面名	図番
札幌市駒岡清掃工場						工場位置図・配置図	1

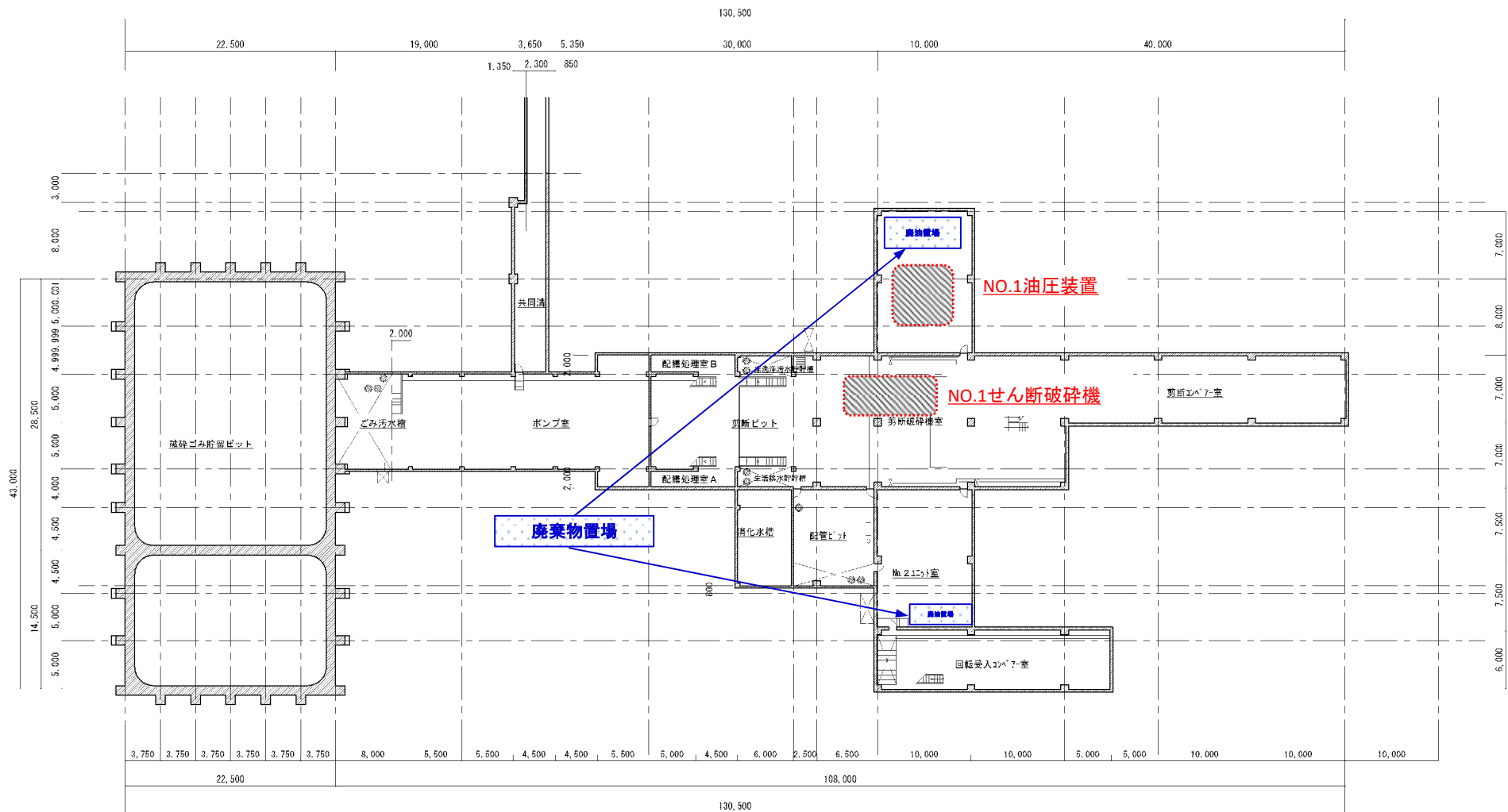


承	認	調	査	設	計	業務名	
						駒岡破碎工場 せん断式機械設備定期整備業務	
令和 5年 9月							
札幌市駒岡清掃工場						図面名	図番
						せん断破碎設備フロー図	2

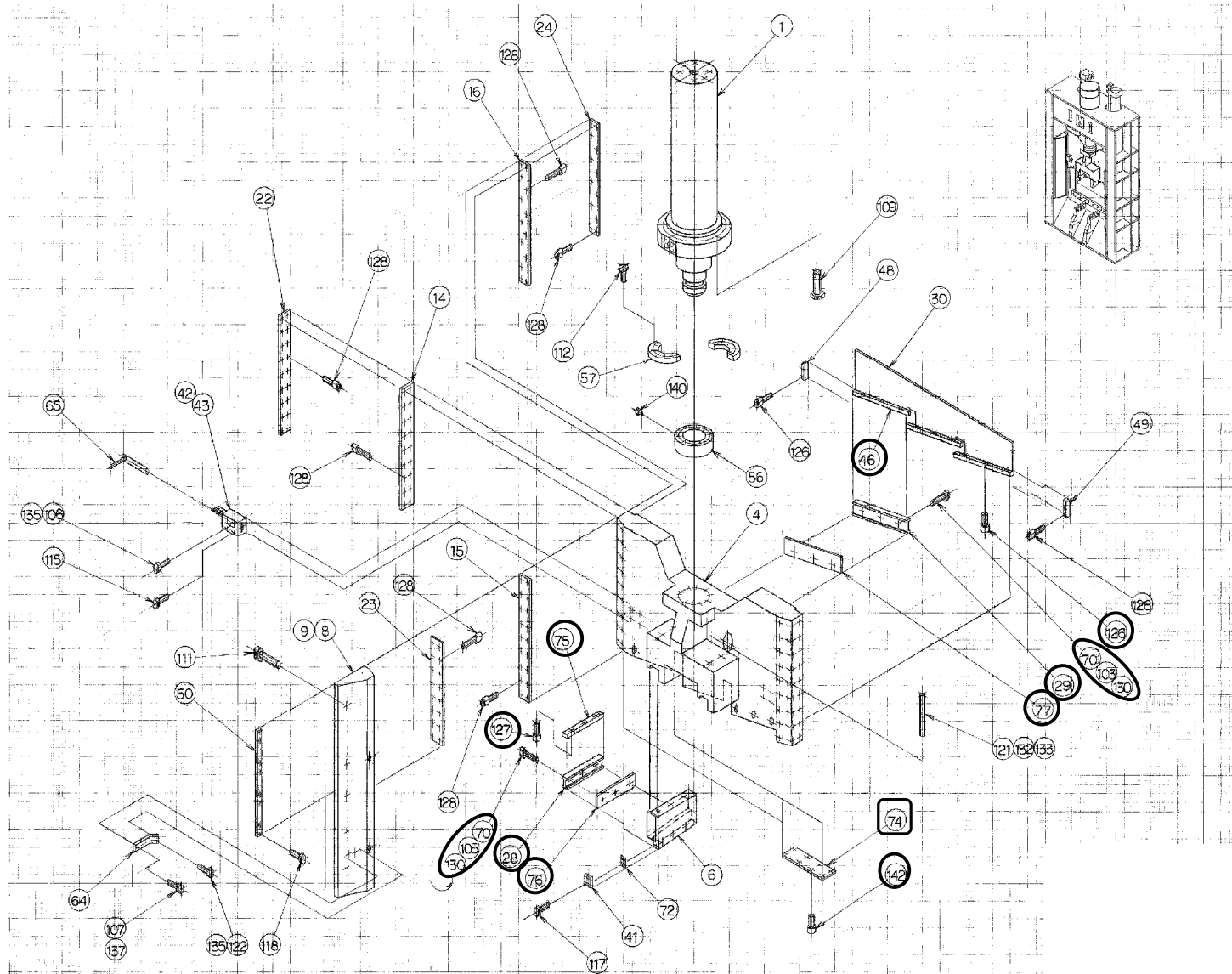


せん断破砕機本体

承認	調査	設計	業務名	
			駒岡破碎工場	
令和 5年 9月			せん断式機械設備定期整備業務	
札幌市駒岡清掃工場			図面名	図番
			1階平面図	3



承	認	調	査	設	計	業務名	
						駒岡破碎工場	
						せん断式機械設備定期整備業務	
令和 5年 9月						図面名	図番
札幌市駒岡清掃工場						地下平面図	4

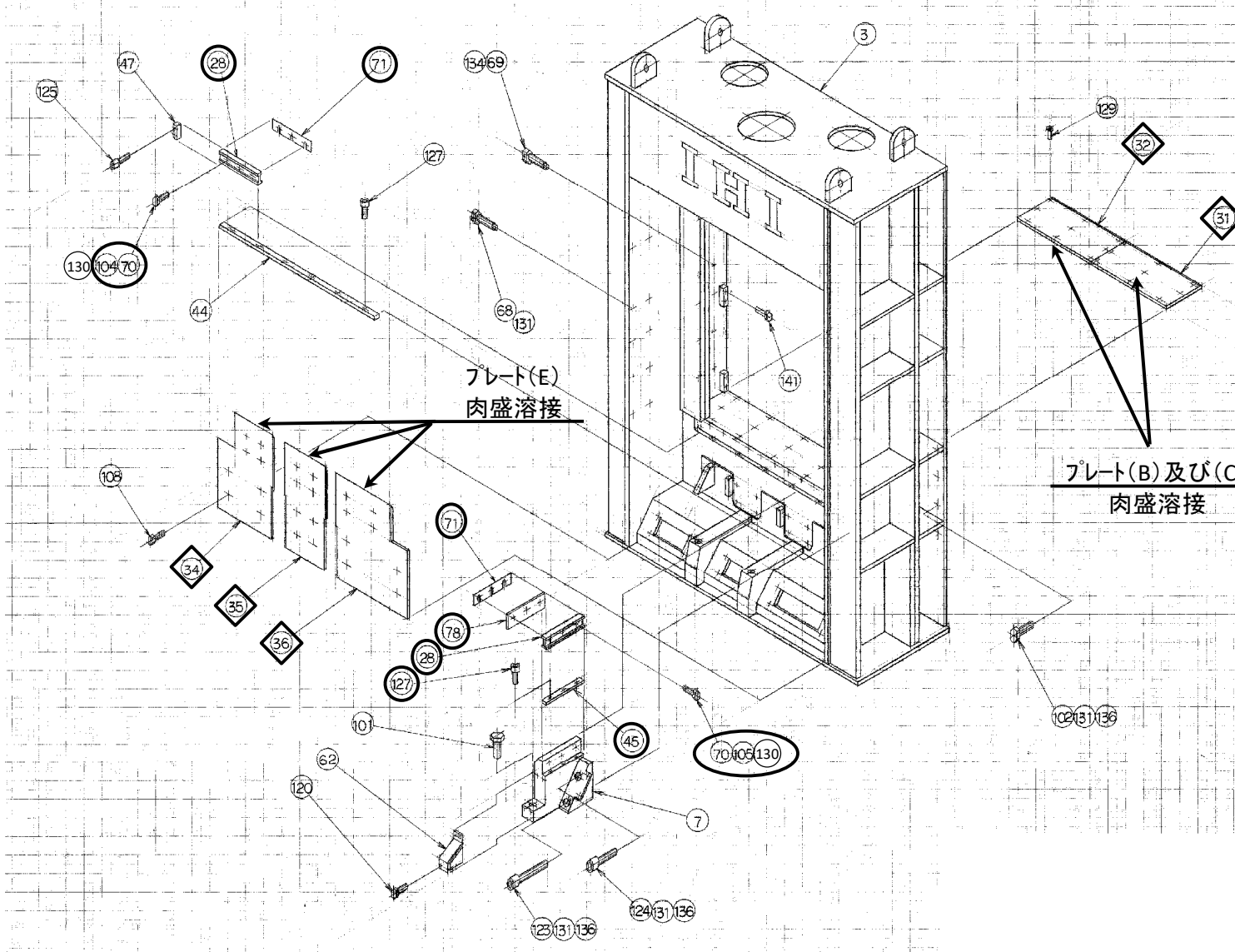


部品番号	品名	数量
28	カッターナイフ(A)	2
29	カッターナイフ(B)	3
103	六角ボルト M24×200 SCM435	9
105	六角ボルト M24×100 SCM435	6
130	ハードロックナット M24	13
70	爪付ワッシャー PL1.2×58×69	15
77	カッター背面プレート(A)	3
46	角ブロック(C)	3
126	六角穴付ボルト M12×35 SCM435	9
142	六角ボルト M16×30 SCM435	24
76	カッター背面プレート(B)	2
75	角ブロック(L)	2
127	六角穴付ボルト M12×30 SCM435	6

交換部品範囲
 (数字は部品番号)

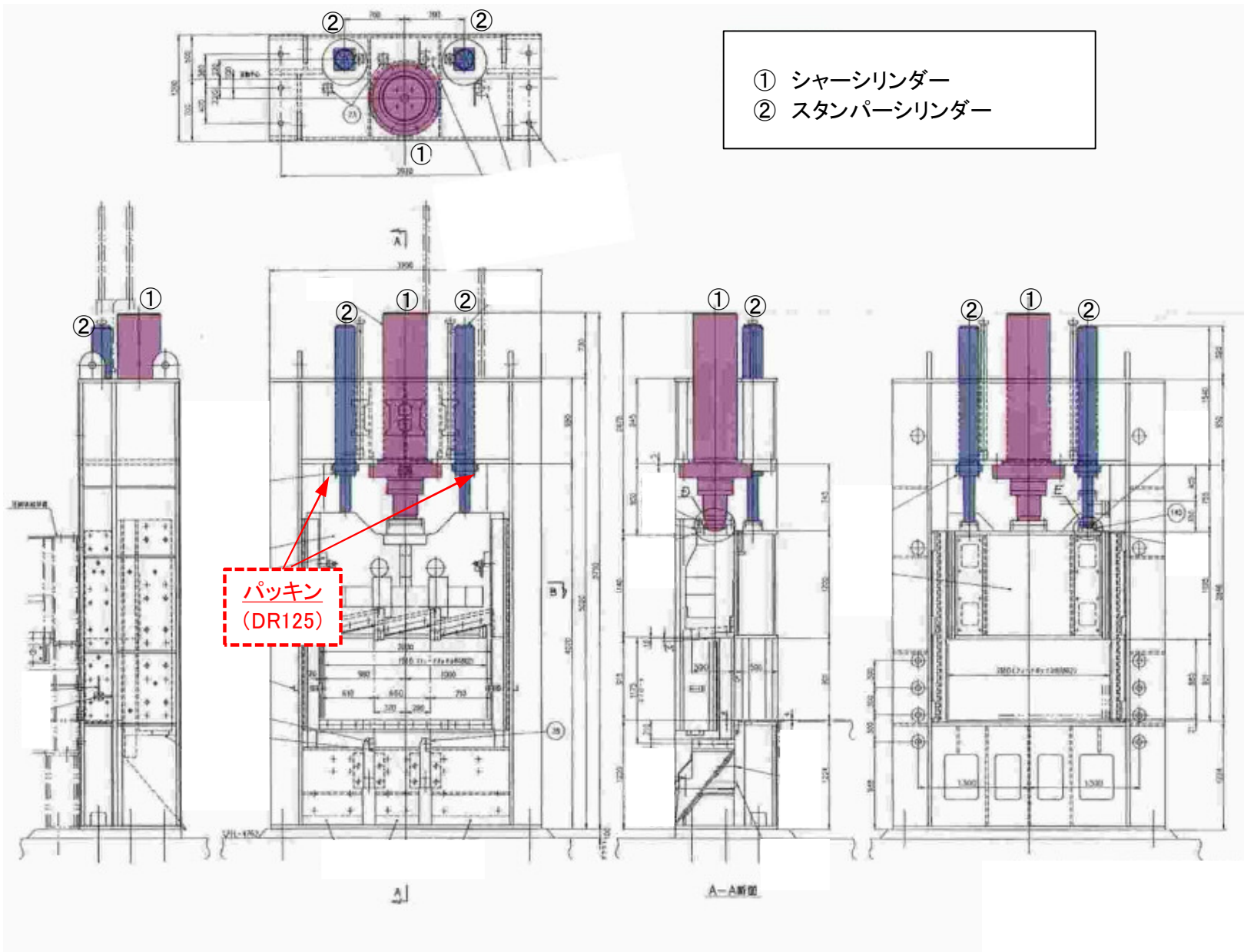
既設流用

承認	調査	設計	業務名
			駒岡破碎工場
令和 5年 9月			せん断式機械設備定期整備業務
札幌市駒岡清掃工場		図面名	図番
		NO.1破碎機シャワー立体図	5



部品番号	品名	数量
28	カッターナイフ(A)	6
71	シム(A)	6
104	六角ボルト M24×140 SCM435	12
105	六角ボルト M24×100 SCM435	6
130	ハードロックナット M24	18
70	爪付ワッシャー PL1.2×58×69	18
31	プレート(B)	肉盛溶接
32	プレート(C)	肉盛溶接
34	プレート(E)-1	肉盛溶接
35	プレート(E)-2	肉盛溶接
36	プレート(E)-3	肉盛溶接
78	カッター背面プレート(C)	2
45	角ブロック(B)	2
127	六角穴付ボルト M12×30 SCM435	6

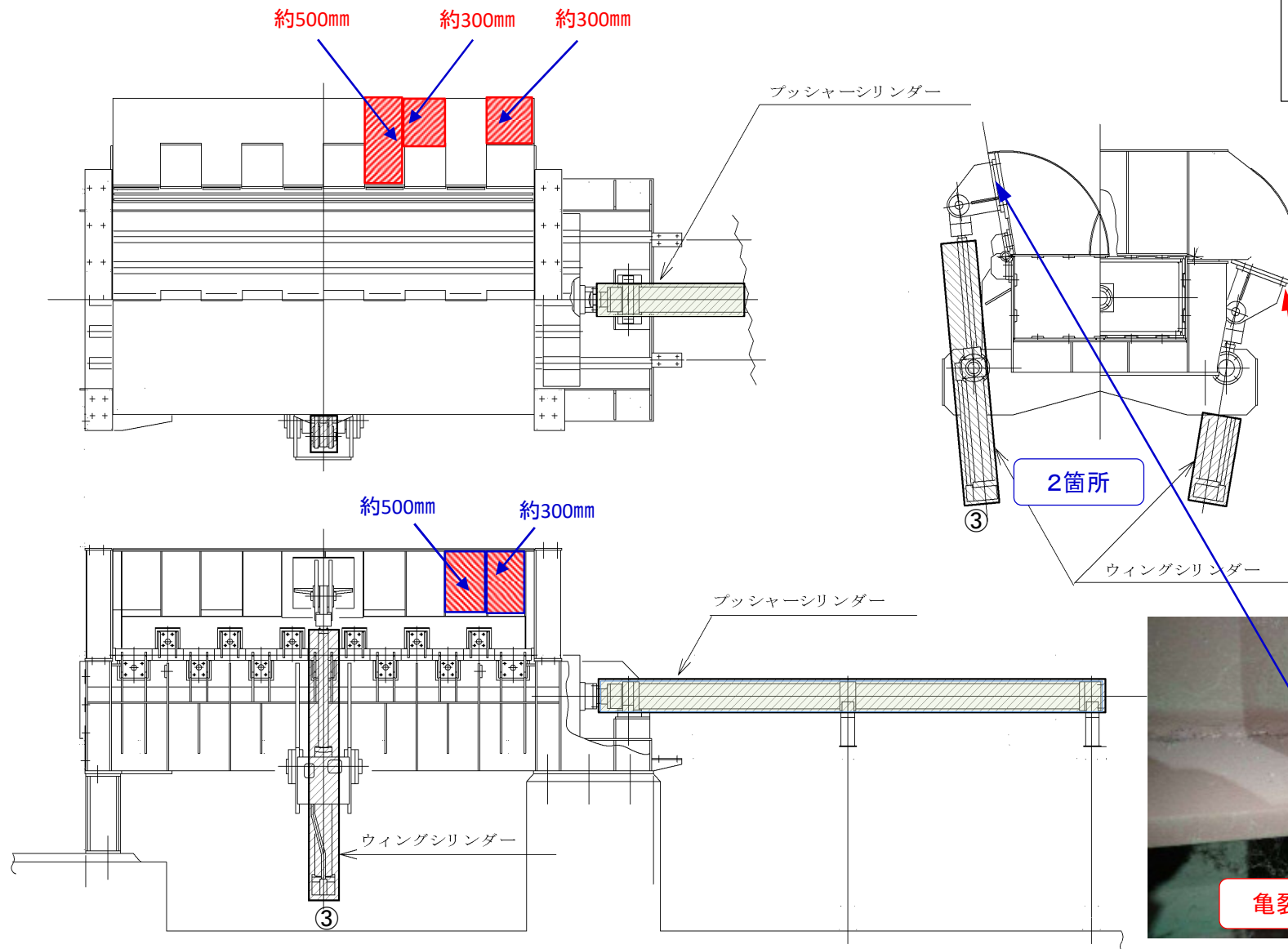
承認	調査	設計	業務名
			駒岡破砕工場
令和 5年 9月			せん断式機械設備定期整備業務
札幌市駒岡清掃工場			図面名
			NO.1破砕機シャーフレーム立体図
			図番
			6



- ① シャーシリンダー
- ② スタンパーシリンダー

パッキン
(DR125)

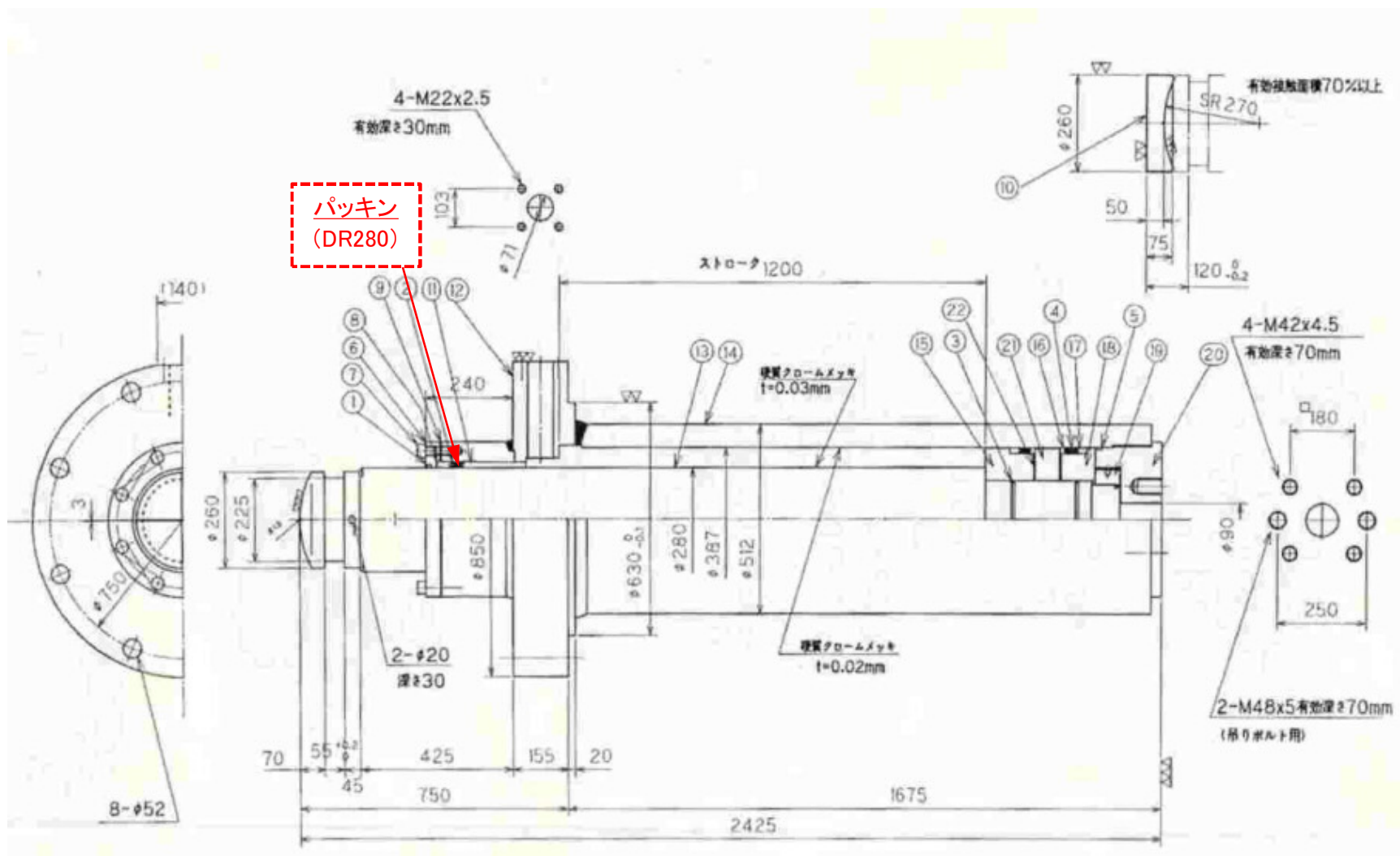
承	認	調	査	設	計	業務名	
						駒岡破碎工場 せん断式機械設備定期整備業務	
令和 5年 9月						図面名	
札幌市駒岡清掃工場						シリンダー取付図(1)	図番
							7



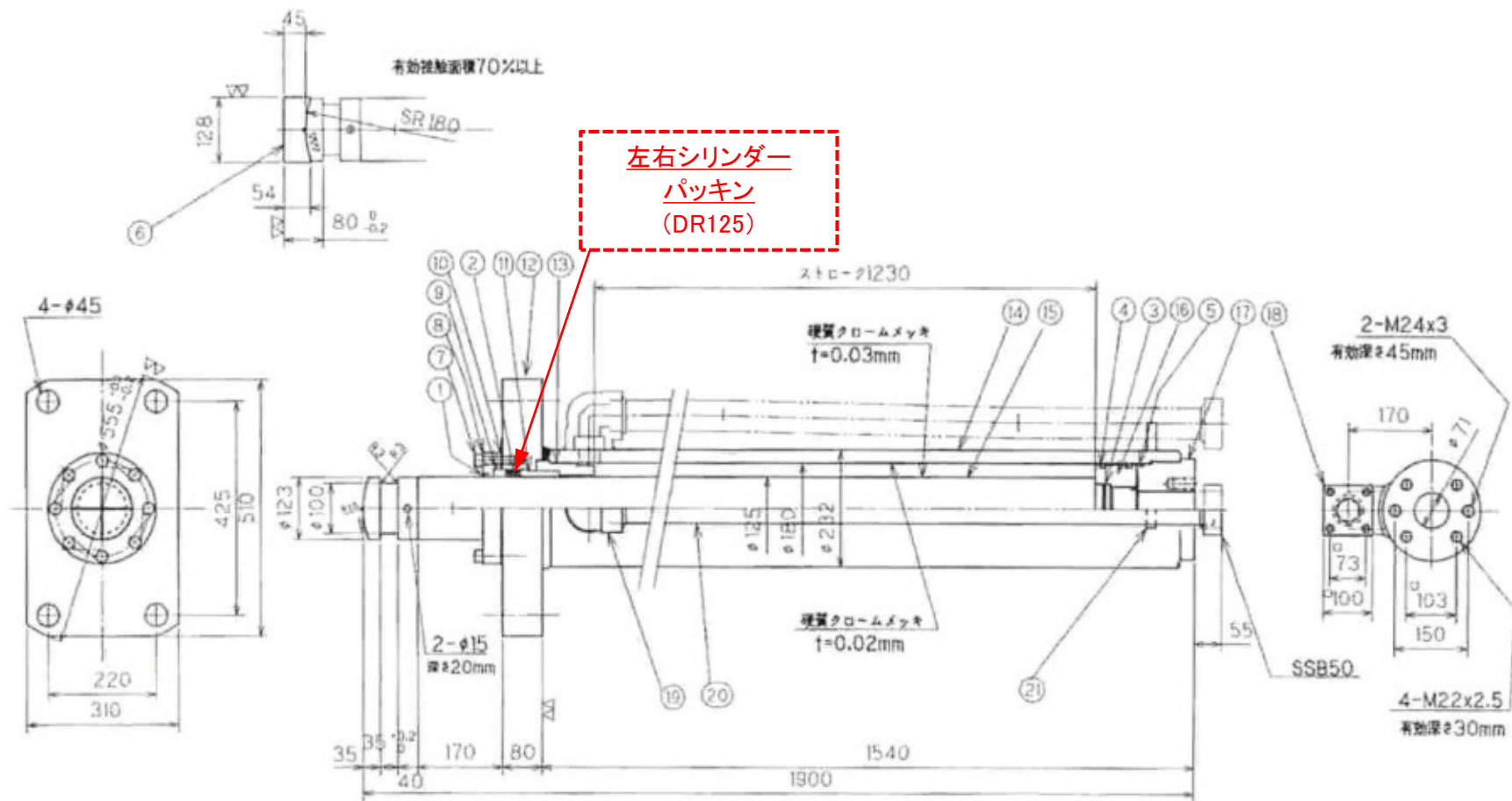
溶接箇所
 材質 : SS400
 板厚 : t12

③ ウイングシリンダー

承認	調査	設計	業務名	
			駒岡破碎工場	
令和 5年 9月			せん断式機械設備定期整備業務	
札幌市駒岡清掃工場			図面名	図番
			シリンダー取付図(2)	8

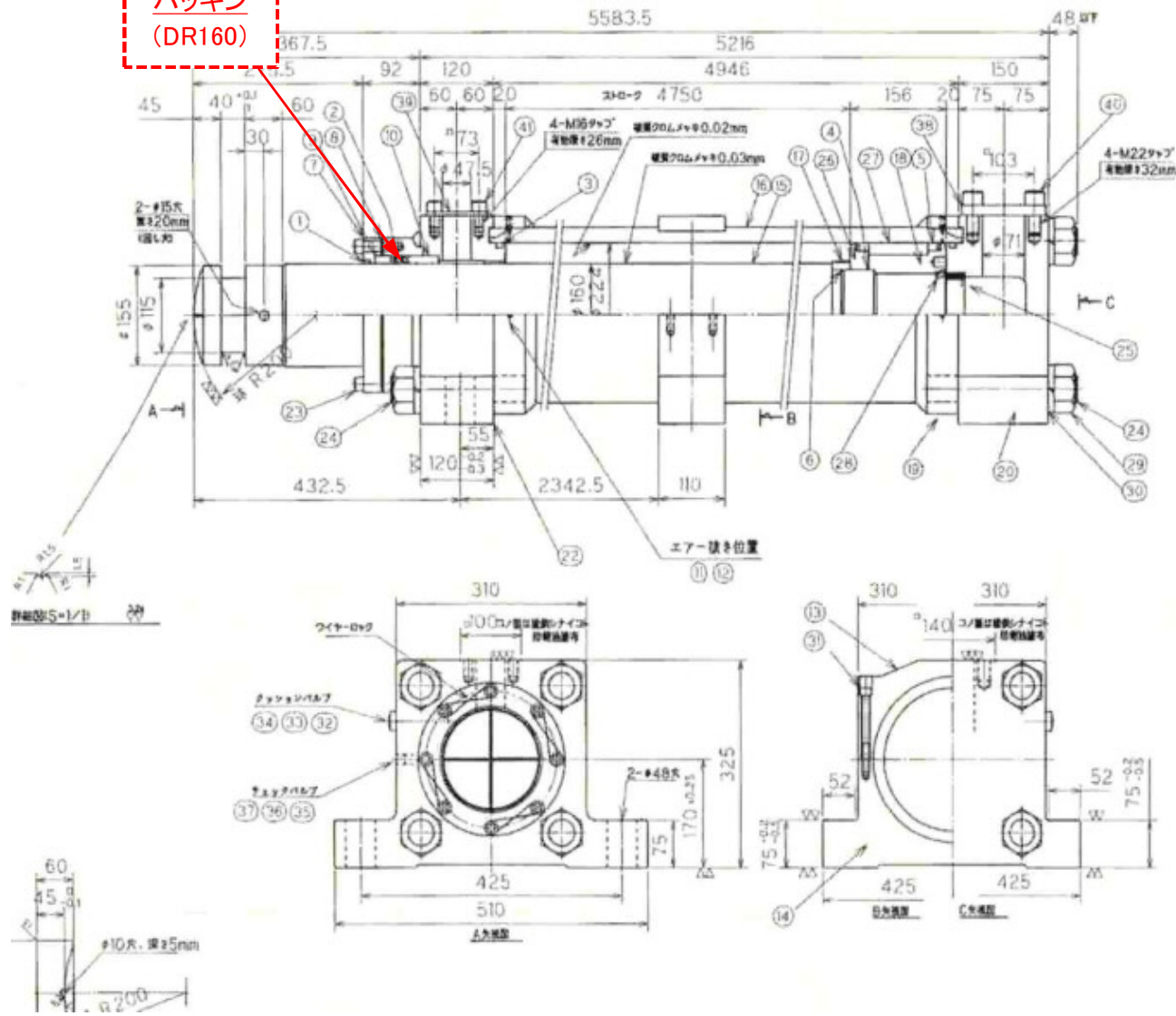


承認	調査	設計	業務名	
			駒岡破碎工場 せん断式機械設備定期整備業務	
令和 5年 9月			図面名	図番
札幌市駒岡清掃工場			シャーシリンダー詳細図	9

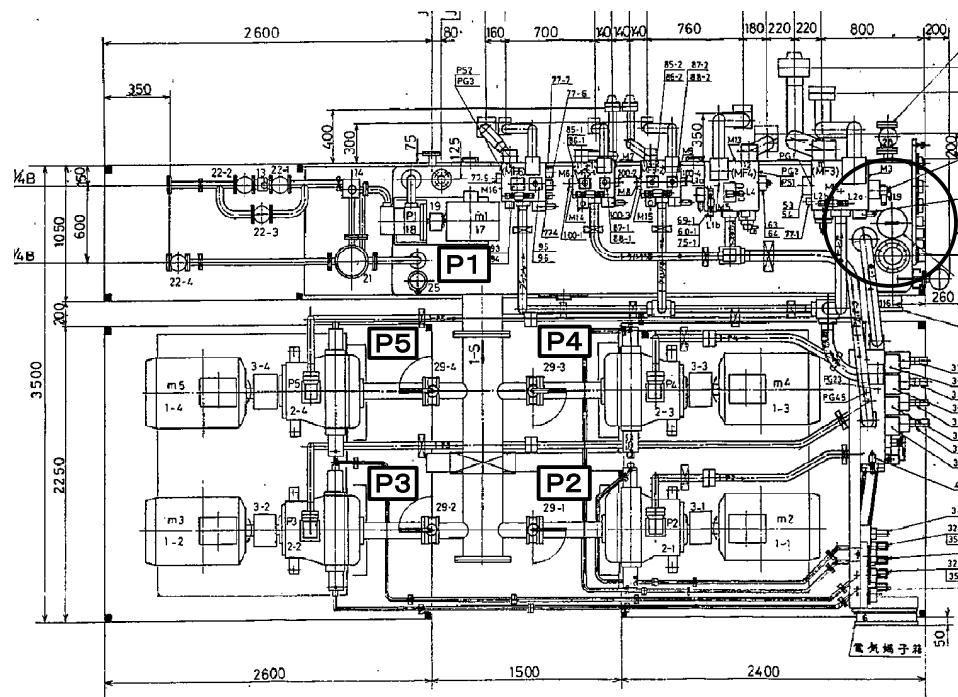


承認	調査	設計	業務名	
			駒岡破碎工場	
令和 5年 9月			せん断式機械設備定期整備業務	
札幌市駒岡清掃工場			図面名	図番
			スタンパーシリンダー詳細図	10

パッキン
(DR160)

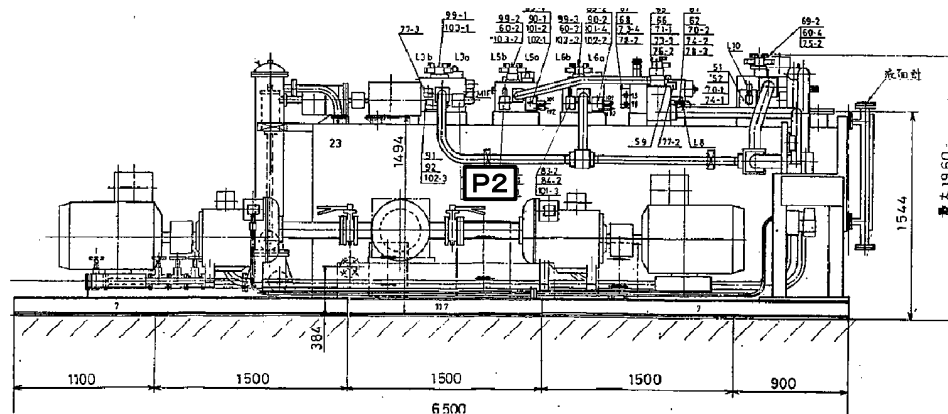


承認	調査	設計	業務名
			駒岡破碎工場 せん断式機械設備定期整備業務
令和 5年 9月			図面名
札幌市駒岡清掃工場			プッシャーシリンダー詳細図
			図番 11



【平面図】

作動油交換
 シェルテラスオイルS2M32相当 4,500L
 ロジック弁Oリング(G75、G85、G50、P12.5)交換



【側面図】

承認	調査	設計	業務名	
			駒岡破碎工場	
令和 5年 9月			せん断式機械設備定期整備業務	
札幌市駒岡清掃工場			図面名	図番
			NO.1油圧装置図	13