

令和6年度

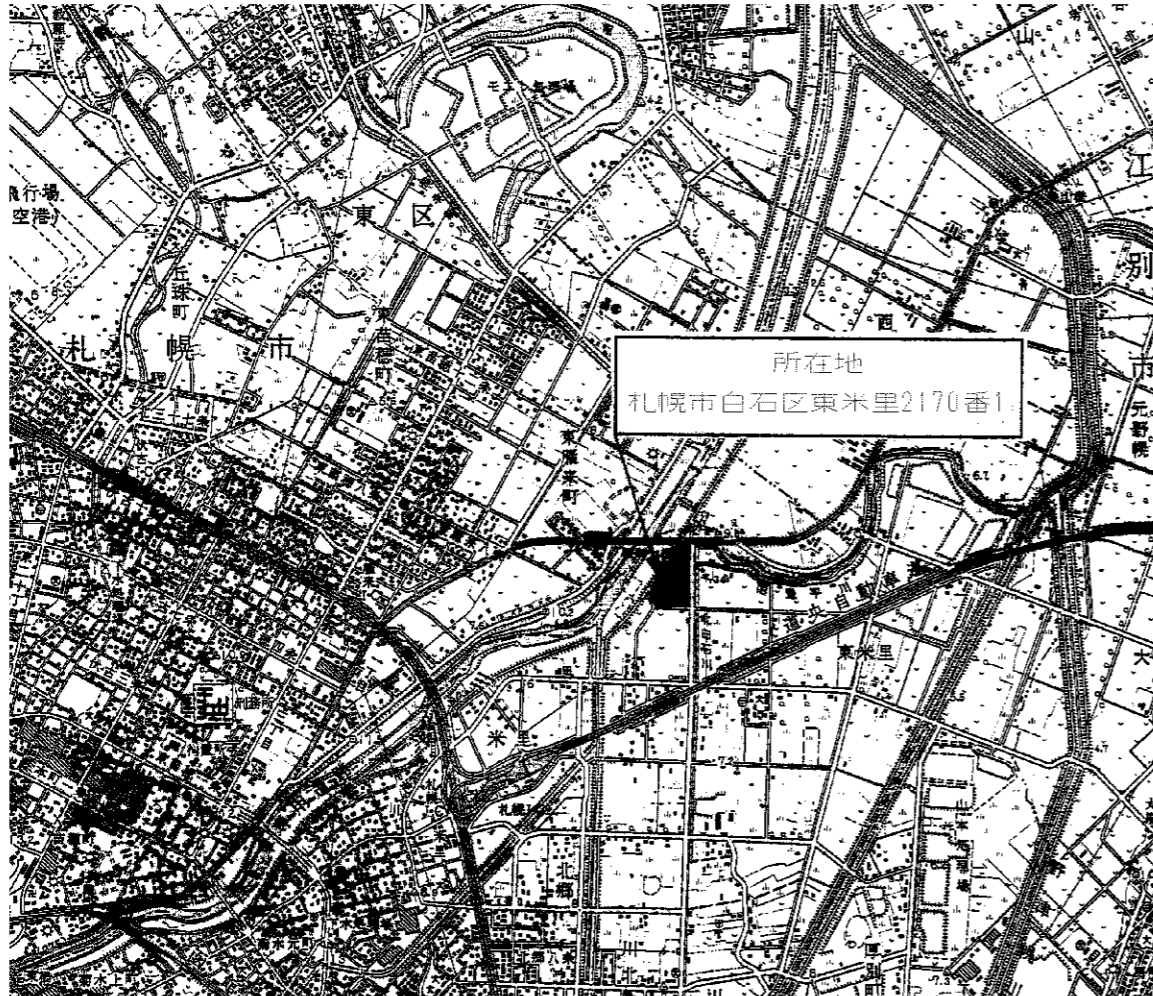
## 白石清掃工場3号焼却設備定期整備業務 図面<目次1>

1	工場位置図・配置図	19	ボイラ水管測定位置図(1/6)	37	熱水管系統図(3号ボイラ給水吸込側)
2	1階平面図(機器配置図)	20	ボイラ水管測定位置図(2/6)	38	熱水管系統図(3号ボイラ給水吐出側)
3	2階平面図(機器配置図)	21	ボイラ水管測定位置図(3/6)	39	熱水管系統図(3号過熱器減温水)
4	3階平面図(機器配置図)	22	ボイラ水管測定位置図(4/6)	40	熱水管系統図(3号SAH蒸気ドレン)
5	4階平面図(機器配置図)	23	ボイラ水管測定位置図(5/6)	41	ドラム・過熱器用安全弁組立図
6	5階平面図(機器配置図)	24	ボイラ水管測定位置図(6/6)	42	脱気器用安全弁組立図
7	6階平面図(機器配置図)	25	ボイラ本体配管系統図(1/2)	43	主蒸気止弁組立図
8	7階平面図(機器配置図)	26	ボイラ本体配管系統図(2/2)	44	給水止弁組立図
9	炉内・ストーカ下シュート清掃範囲図	27	天井外部ケーシング組立図	45	炉バーナ配管系統図
10	炉本体縦断図(耐火物目地補修)	28	燃焼室右側面外部ケーシング(2F~3F)	46	炉バーナ組立断面図
11	耐火物補修範囲図	29	燃焼室右側面外部ケーシング(4F~7F)	47	ボイラ起動弁組立図
12	ボイラドラム構造図1	30	燃焼室左側面外部ケーシング(2F~3F)	48	脱気器レベル制御弁外形図
13	ボイラドラム構造図2	31	燃焼室左側面外部ケーシング(4F~7F)	49	MSB入口蒸気圧力制御弁外形図
14	ボイラドラム水面計・弁組立図	32	テールエンド右側面外部ケーシング	50	炉駆動用油圧回路図
15	脱気器構造図	33	テールエンド左側面外部ケーシング	51	ダイオキシン類測定業務実施箇所
16	脱気器水面計・弁組立図	34	高圧蒸気溜外形図	52	2階・3階DXN養生参考図
17	水管清掃範囲図	35	熱水管厚み測定点検箇所(1/2)	53	4階・5階DXN養生参考図
18	別途発注工事施工予定範囲図	36	熱水管厚み測定点検箇所(2/2)	54	6階DXN養生参考図

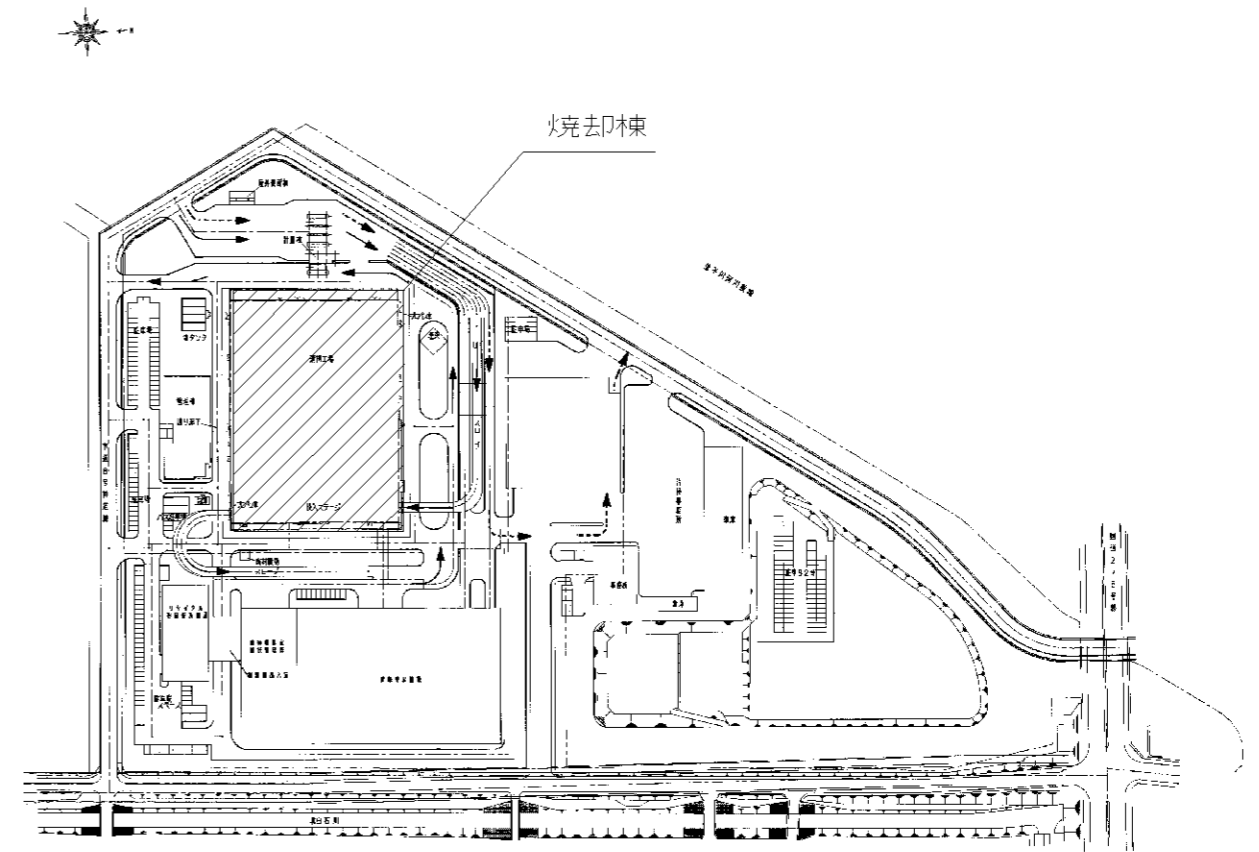
令和6年度

## 白石清掃工場3号焼却設備定期整備業務 図面<目次2>

55	1階平面図(管理区域・清掃範囲)			
56	2階平面図(管理区域・清掃範囲)			
57	3階平面図(管理区域・清掃範囲)			
58	4階平面図(管理区域・清掃範囲)			
59	5階平面図(管理区域・清掃範囲)			
60	6階平面図(管理区域・清掃範囲)			
61	7階平面図(管理区域・清掃範囲)			
62	炉内清掃範囲図(1・2号)			
63	パス水管清掃範囲(1・2号)			
64	駐車場・通路等指定箇所図			



白石清掃工場位置図



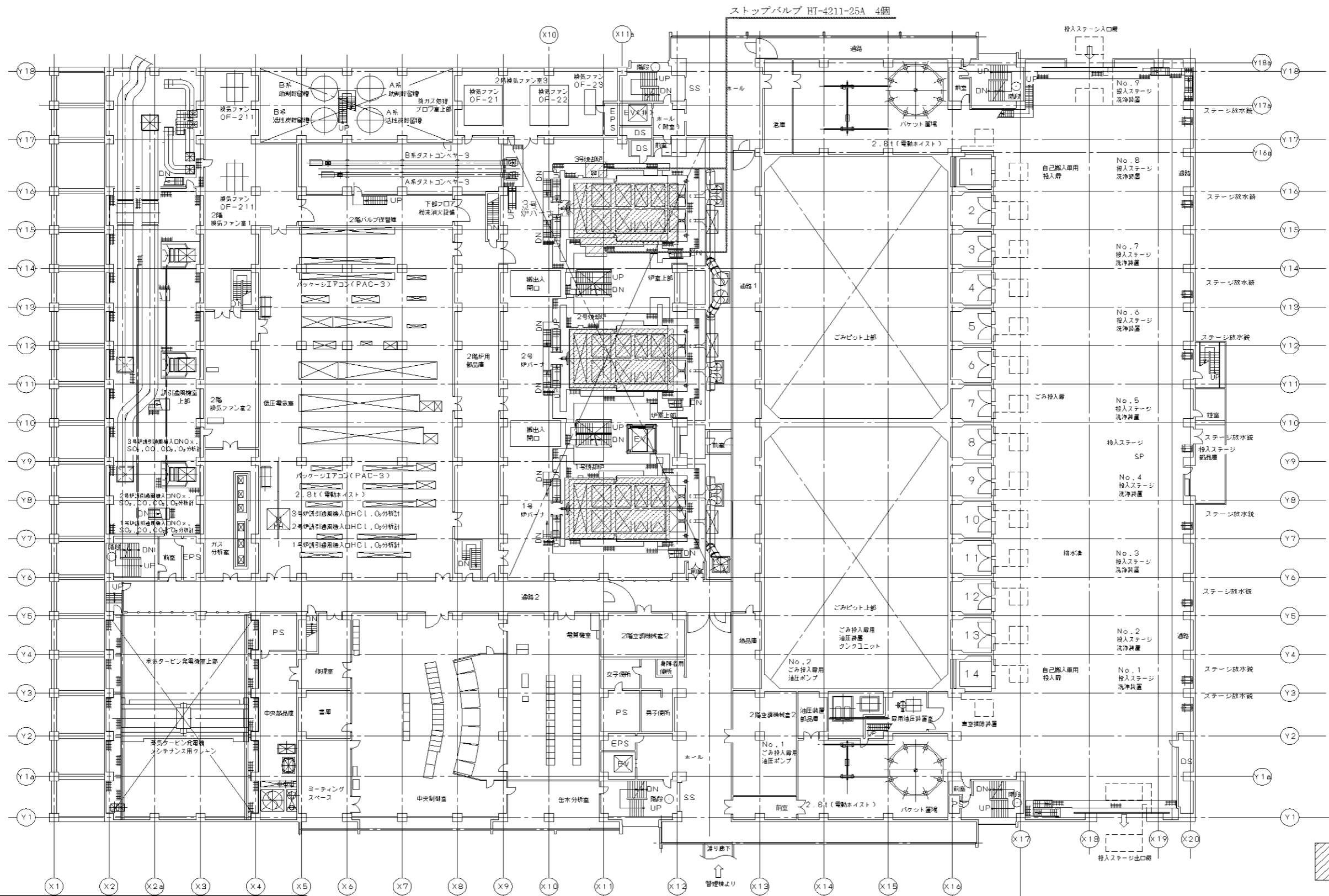
白石清掃工場配置図

複写厳禁

環境局環境事業部

件名	白石清掃工場3号焼却設備定期整備業務	課長	係長	審査	設計	製図	図番
図面名	工場位置図・配置図						1





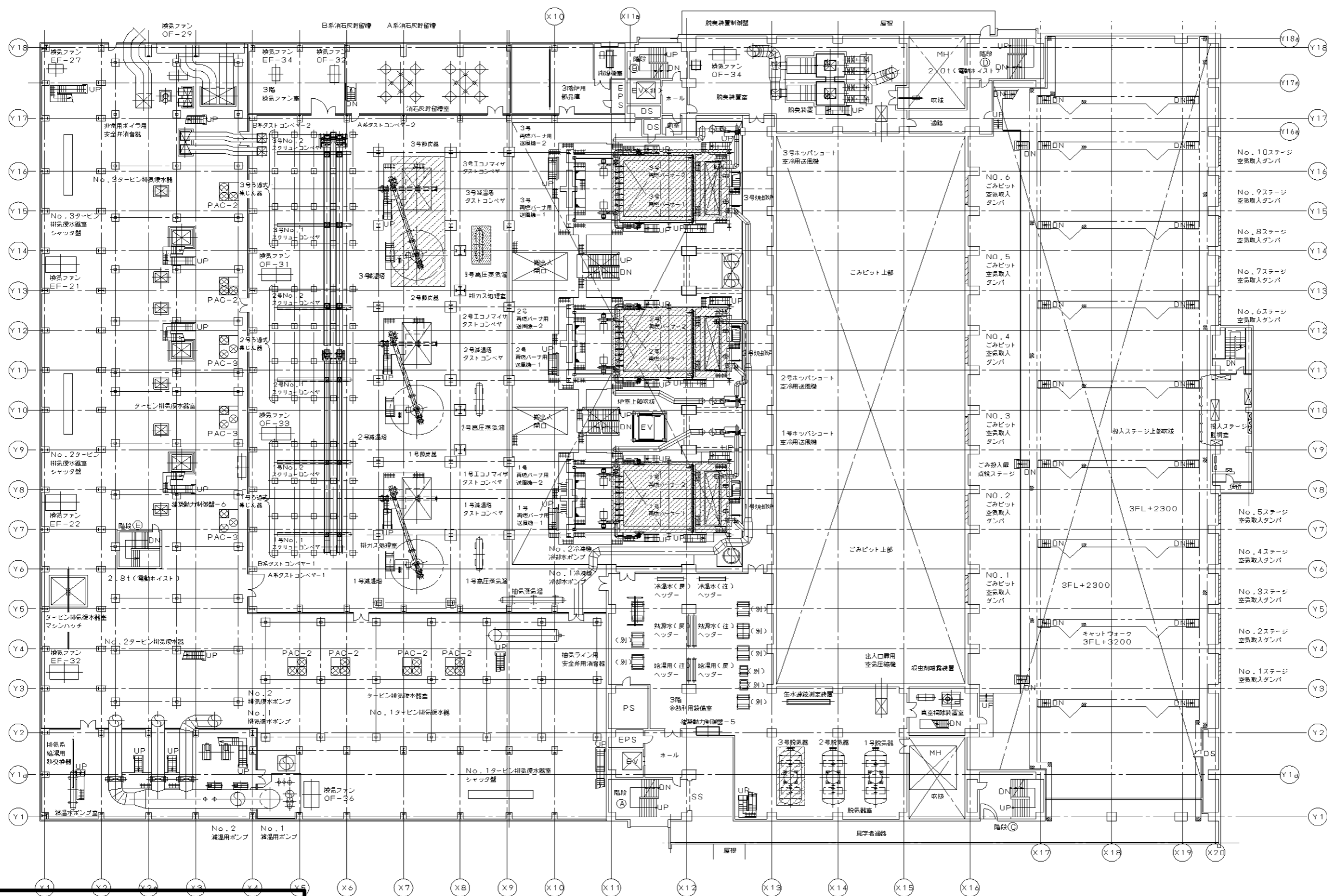
ストップバルブ HI-4211-25A 4個

施工箇所

複写厳禁

環境局環境事業部

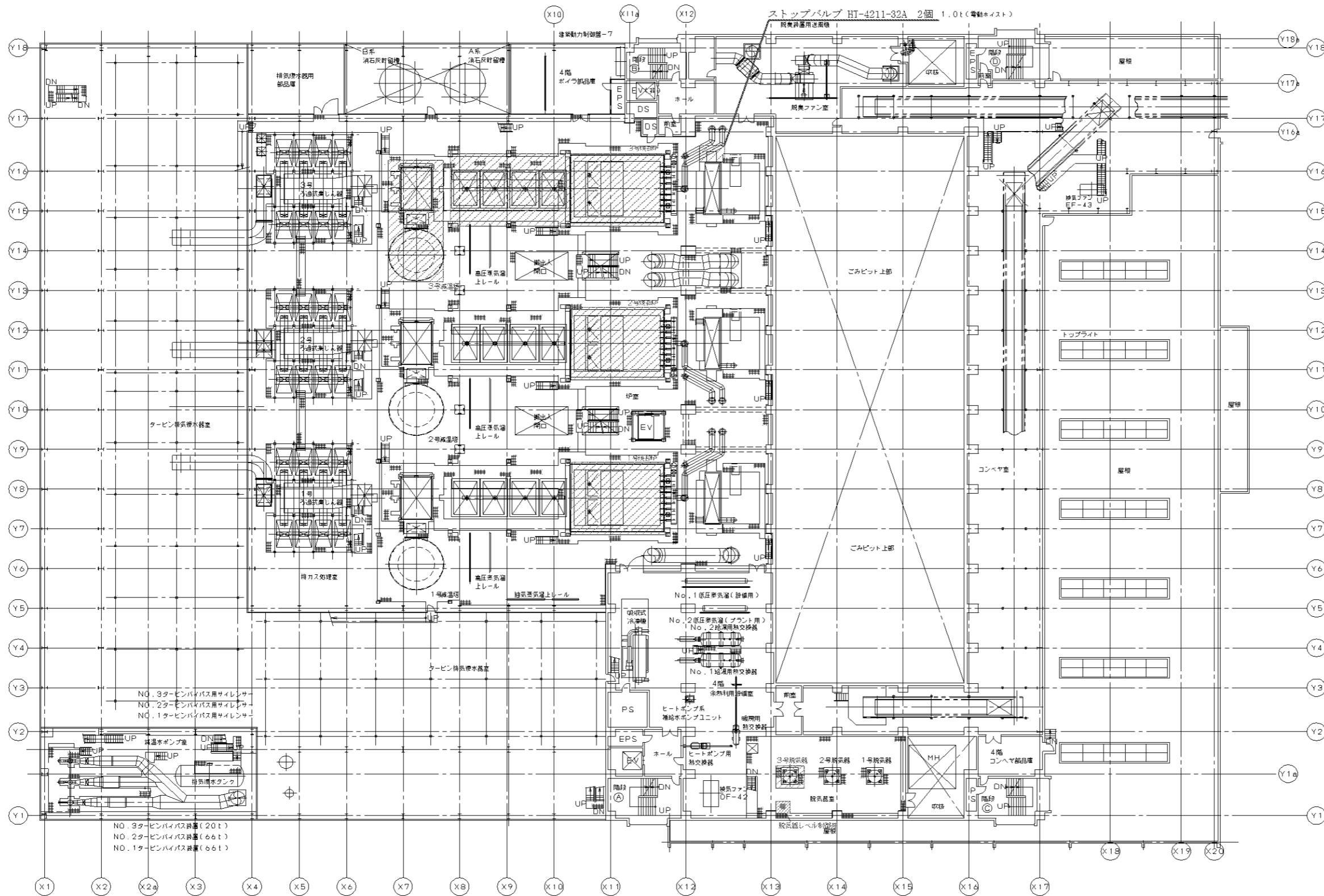
件名	白石清掃工場3号焼却設備定期整備業務			
図面名	2階平面図(機器配置図)			
課長	係長	審査	設計	製図
				番
				3



複写厳禁

環境局環境事業部

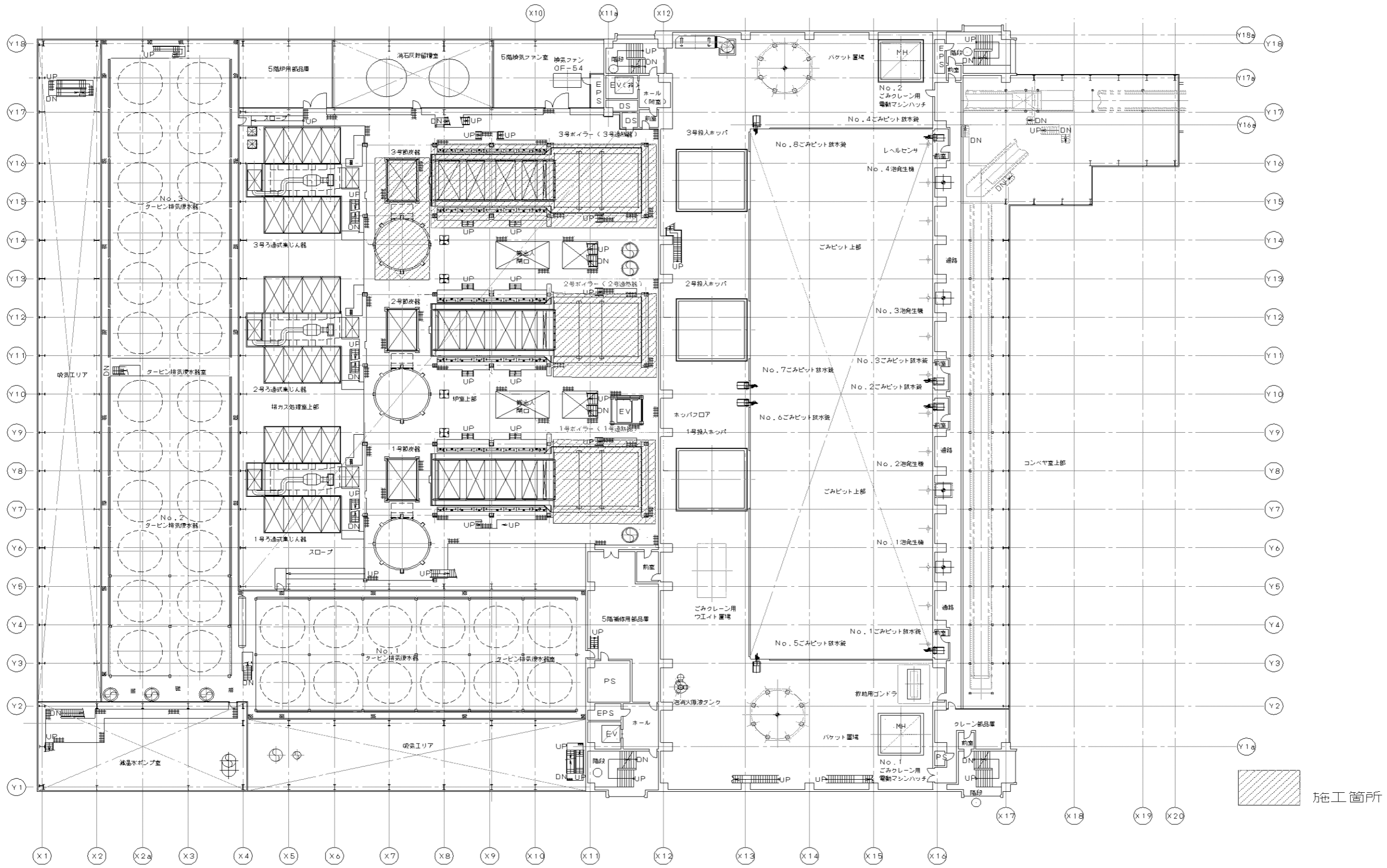
件名	白石清掃工場3号焼却設備定期整備業務			課長	係長	審査	設計	製図	図番
図面名	3階平面図(機器配置図)								4



複写厳禁

環境局環境事業部

件名 白石清掃工場3号焼却設備定期整備業務	課長	係長	審査	設計	製図	図番
図面名 4階平面図(機器配置図)						5



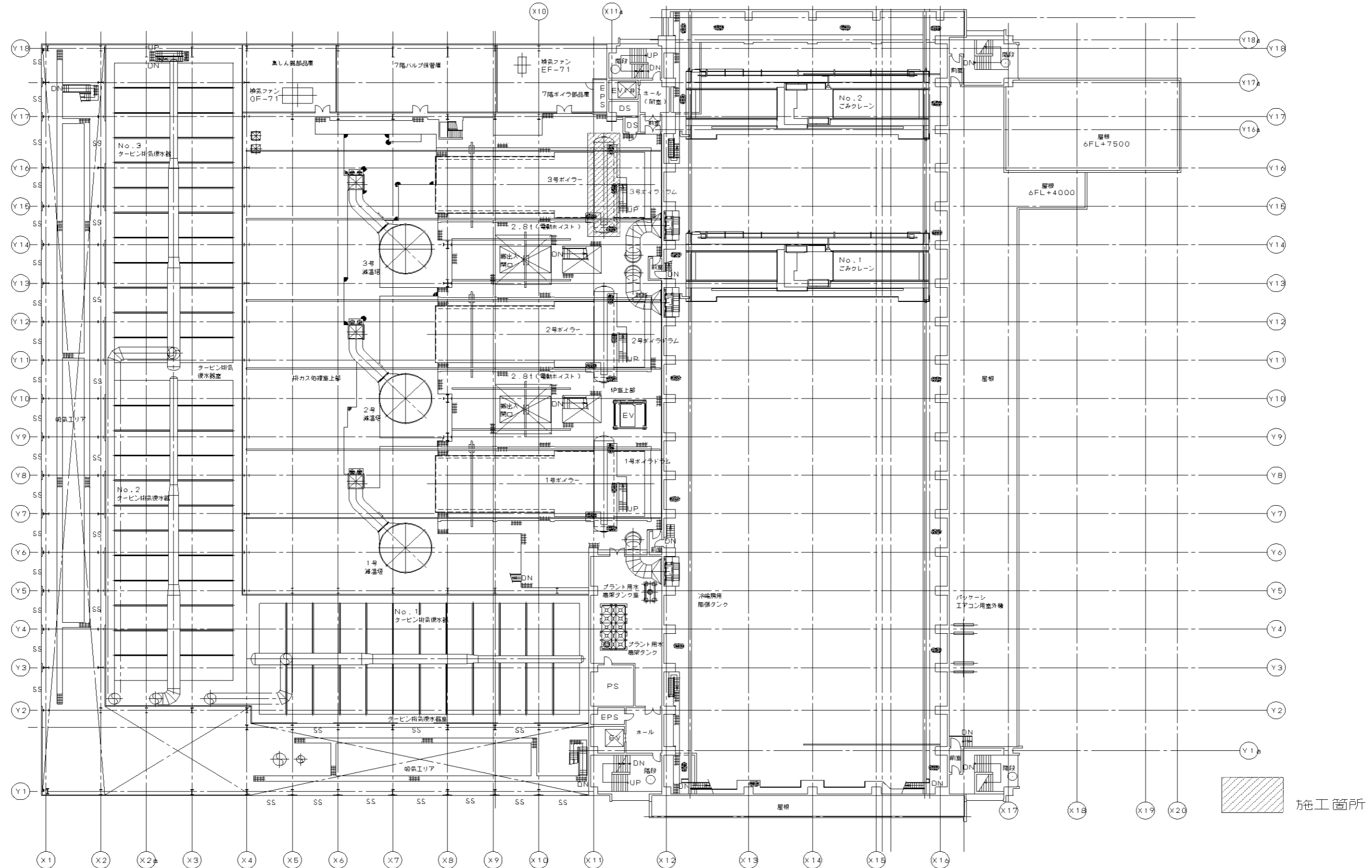
複写厳禁

環境局環境事業部

件名	白石清掃工場3号焼却設備定期整備業務				課長	係長	審査	設計	製図	図番
図面名	5階平面図(機器配置図)									6



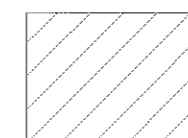
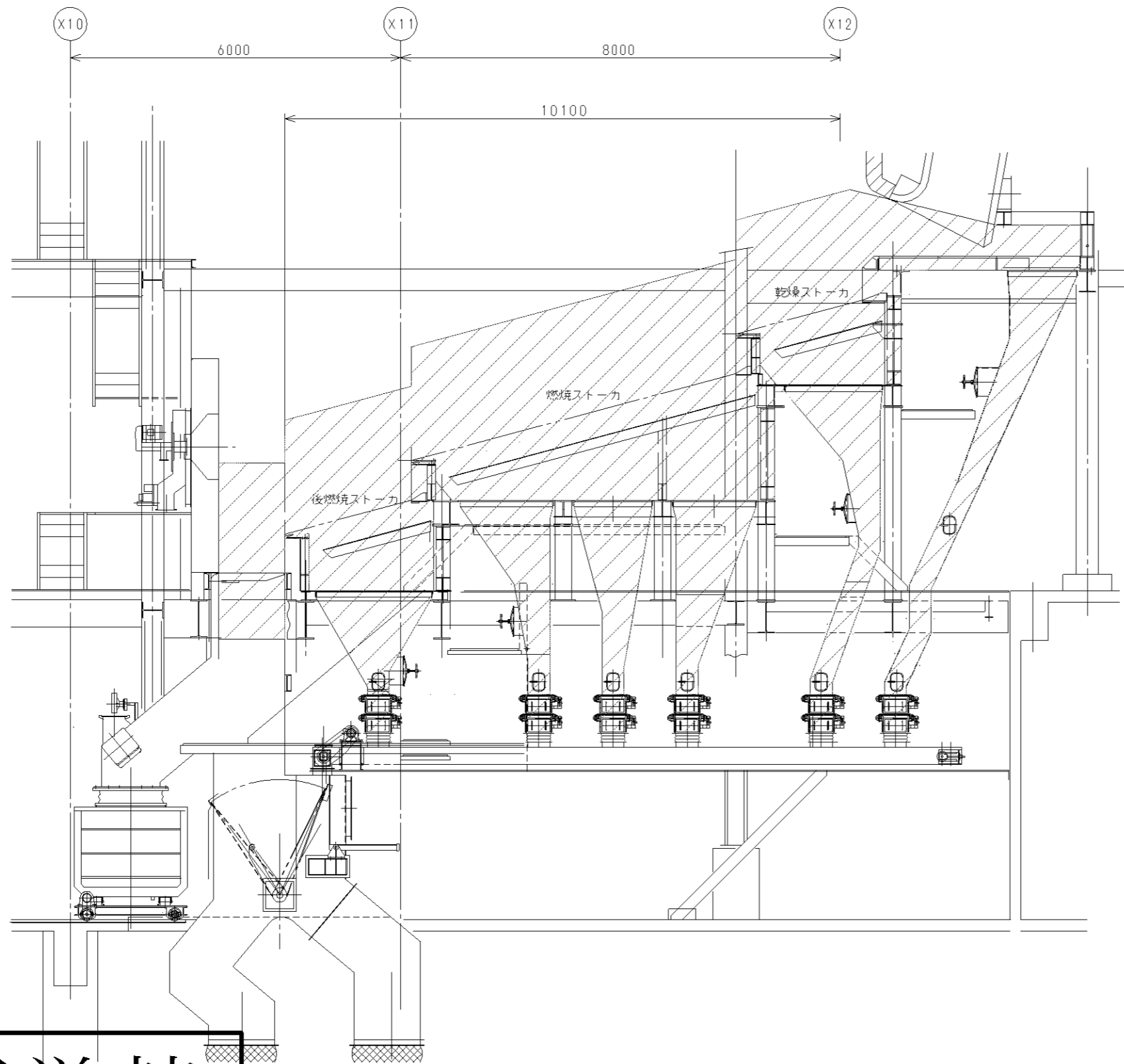




複写厳禁

環境局環境事業部

件名	白石清掃工場3号焼却設備定期整備業務	課長	係長	審査	設計	製図	図番
図面名	7階平面図(機器配置図)						8



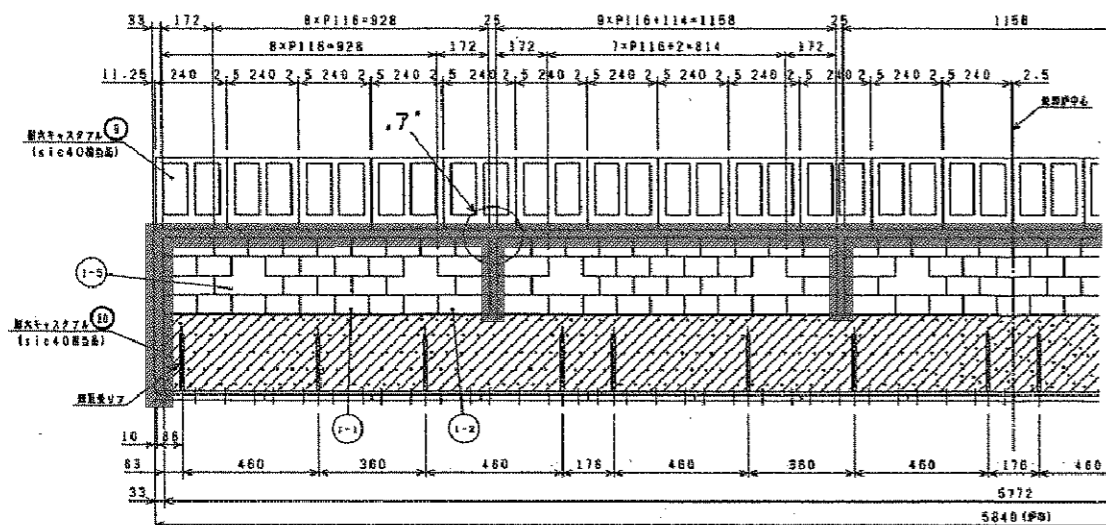
施工範囲

ストーカ上側壁部は2m程度の高さまで清掃すること。

複写厳禁

環境局環境事業部

件名	白石清掃工場3号焼却設備定期整備業務				課長	係長	審査	設計	製図	図番
図面名	炉内・ストーカ下シュート清掃範囲図									9

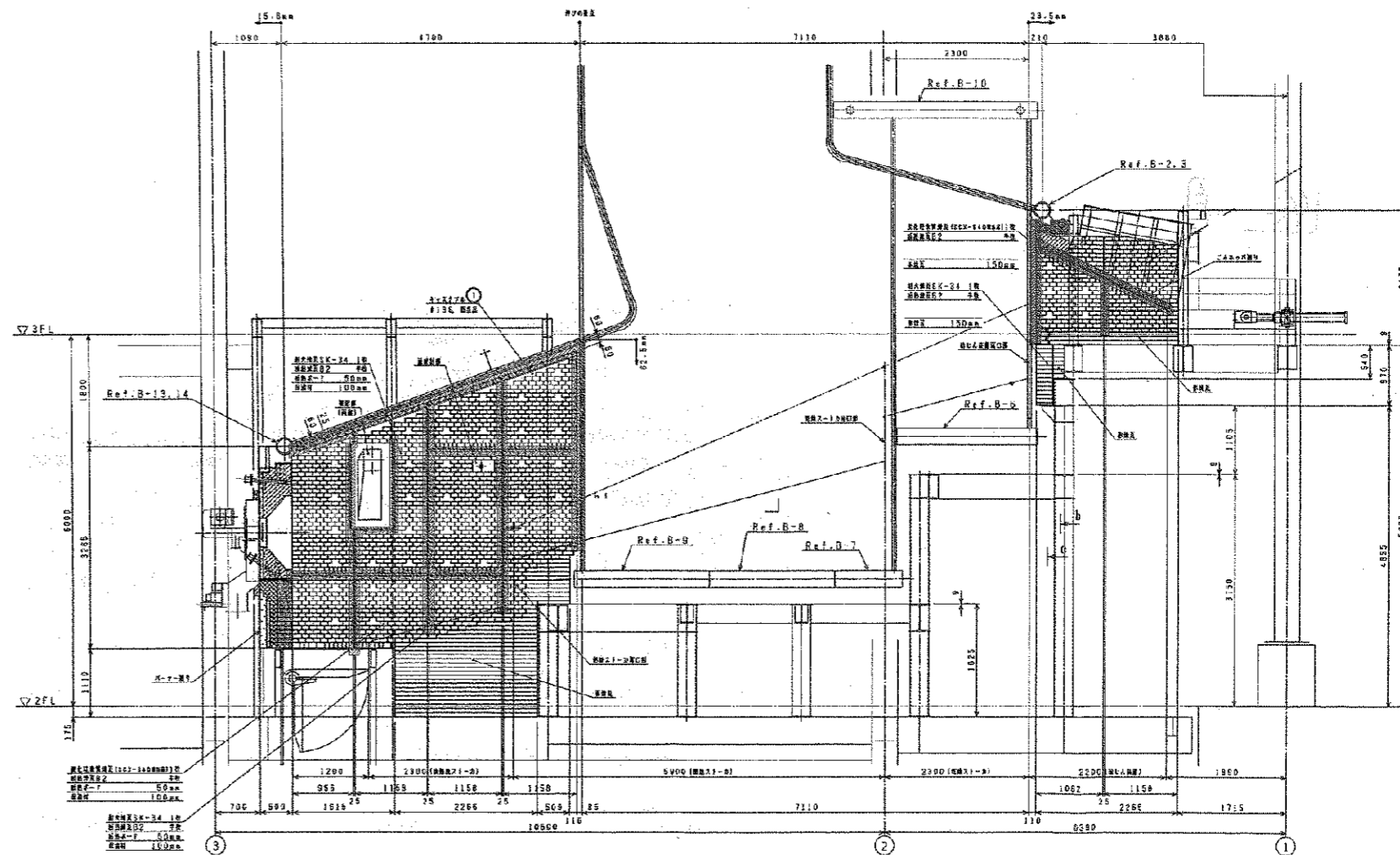
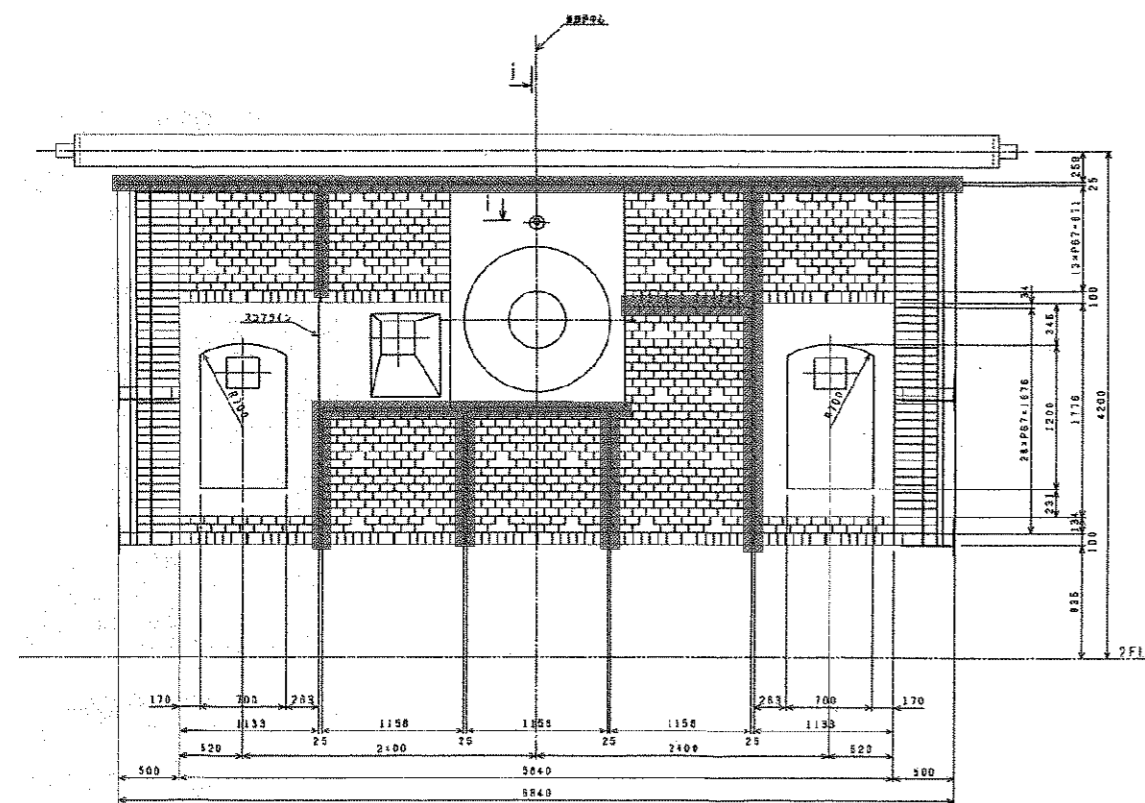


給じん装置落口部

ファインフレックスバイオブランケット 90枚

耐火物目地補修範囲

L壁も同様の施工範囲とする。  
給じん装置落ち口部のL側も範囲とする。

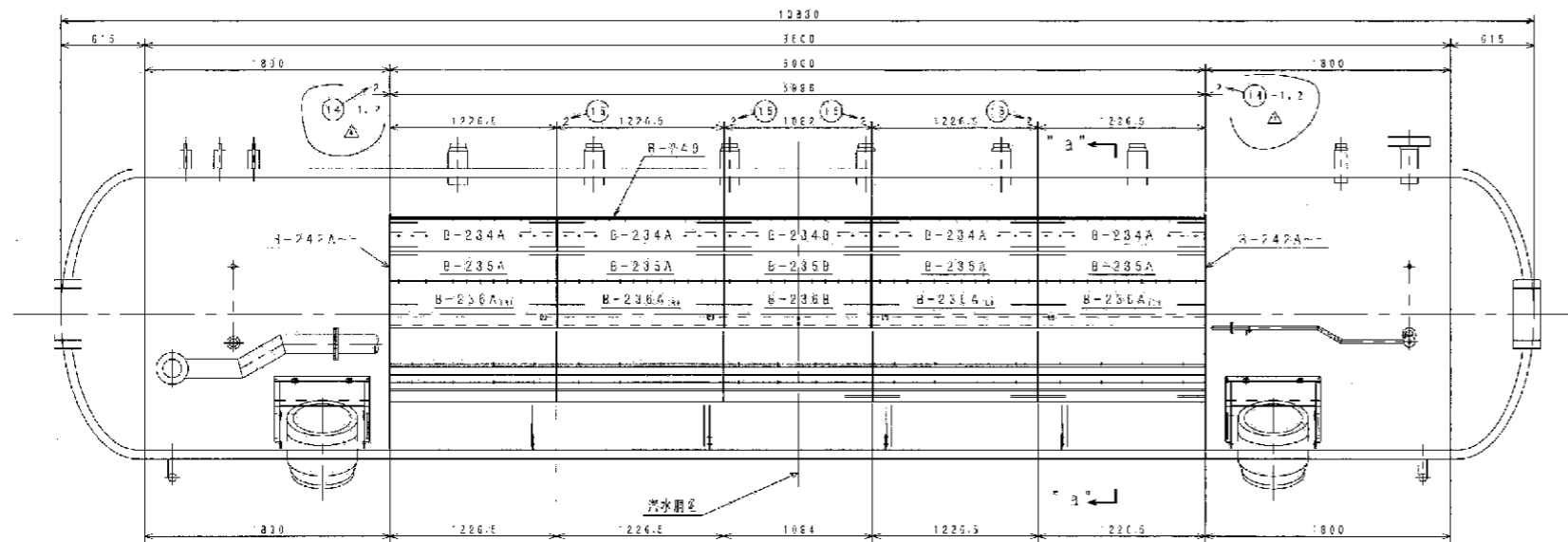


複写厳禁

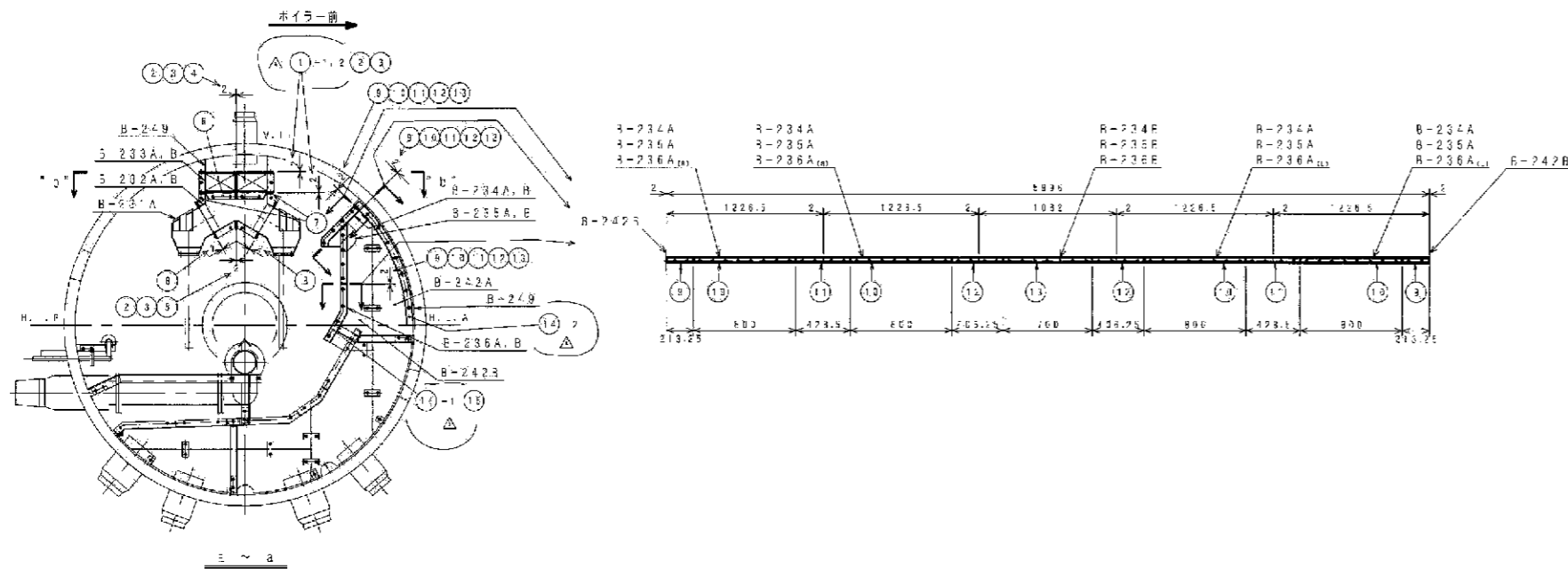
環境局環境事業部

件名	白石清掃工場3号焼却設備定期整備業務	課長	係長	審査	設計	製図	図番
図面名	炉本体縦断図(耐火物目地補修)						10





品番	部品名称	形式	数量	備考
1	ドラムガスケット(8851ND)	照合1	4	
2	ドラムガスケット(8851ND)	照合2	24	
3	ドラムガスケット(8851ND)	照合3	18	
4	ドラムガスケット(8851ND)	照合4	2	
5	ドラムガスケット(8851ND)	照合5	2	
6	ドラムガスケット(8851ND)	照合6	4	
7	ドラムガスケット(8851ND)	照合7	12	
8	ドラムガスケット(8851ND)	照合8	10	
9	ドラムガスケット(8851ND)	照合9	6	
10	ドラムガスケット(8851ND)	照合10	12	
11	ドラムガスケット(8851ND)	照合11	6	
12	ドラムガスケット(8851ND)	照合12	6	
13	ドラムガスケット(8851ND)	照合13	3	
14	ドラムガスケット(8851ND)	照合14	2	
15	ドラムガスケット(8851ND)	照合15	4	



各1炉分

複写厳禁

環境局環境事業部

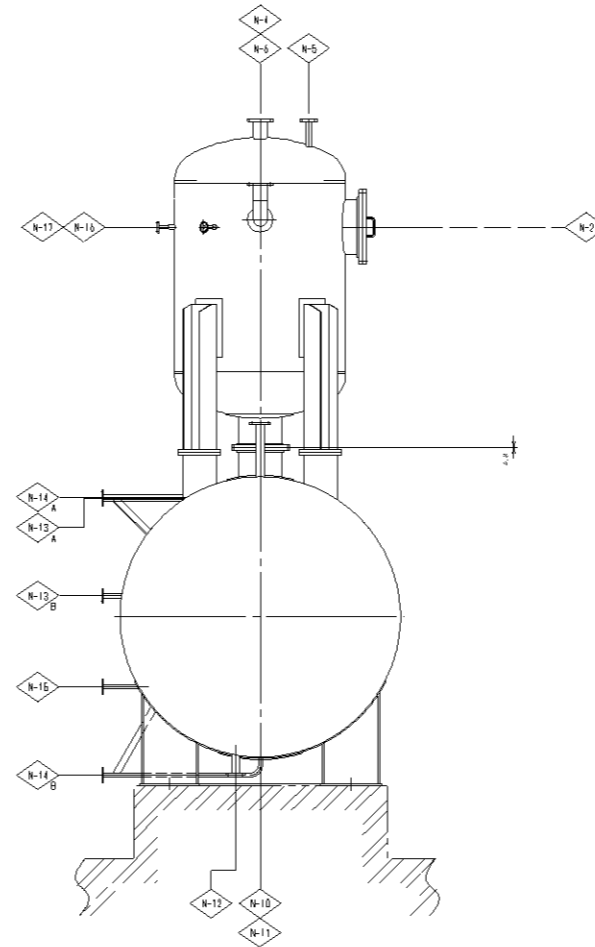
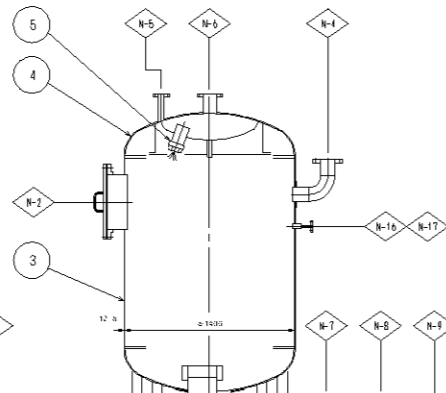
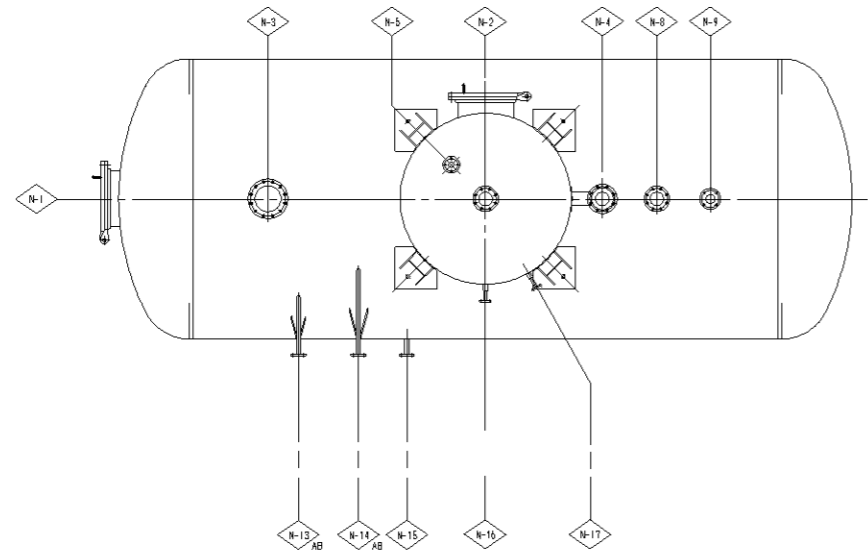
件名	白石清掃工場3号焼却設備定期整備業務	課長	係長	審査	設計	製図	図番
図面名	ボイラドラム構造図1						12







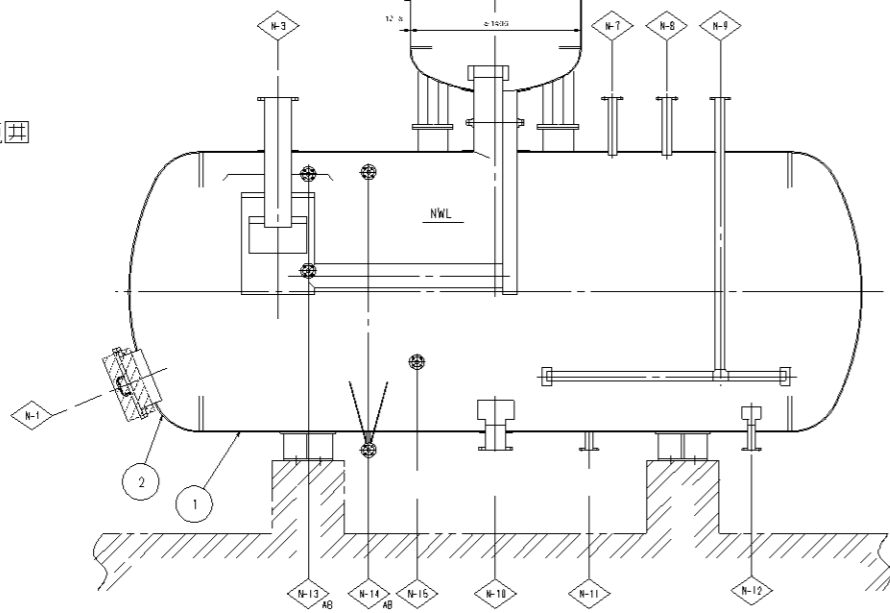
○：交換部品



主 仕 様	
型 式	蒸気加圧スプレー式
数 量	3基
処 理 能 力	69 l/h
貯 水 量	19 m <sup>3</sup>
構 造	溶接鋼板製
処理水酸素含有量	0.007 mg/l
常 用 圧 力	0.3 MPa
常 用 温 度	143 ℃
最 高 使 用 圧 力	0.48 MPa
最 高 使 用 温 度	158 ℃

主 要 部 材 質			
照号	名 称	材 質	数 量
1	下部胴体	SS400	1
2	下部鏡板	SS400	2
3	上部胴体	SS400	1
4	上部鏡板	SS400	2
5	スプレーノズル	SCS13	7

施工対象範囲



ノズル表					
記号	数量	呼径	フランジ形式	用 途	備 考
N-1	1	450 <sup>A</sup>	JIS 10 <sup>K</sup> SO	マンホール	
N-2	1	450 <sup>A</sup>	JIS 10 <sup>K</sup> SO	マンホール	
N-3	1	200 <sup>A</sup>	JIS 10 <sup>K</sup> SO	蒸気入口	
N-4	1	100 <sup>A</sup>	JIS B 8210 JIS 10 <sup>K</sup> -RF	安全弁	
N-5	1	40 <sup>A</sup>	JIS 10 <sup>K</sup> SO	空気抜き	
N-6	1	100 <sup>A</sup>	JIS 10 <sup>K</sup> SO	給水入口	
N-7	1	65 <sup>A</sup>	JIS 10 <sup>K</sup> SO	ミニマムフロー	
N-8	1	80 <sup>A</sup>	JIS 10 <sup>K</sup> SO	蒸気式空気予熱器	
N-9	1	65 <sup>A</sup>	JIS 10 <sup>K</sup> SO	暖気用	
N-10	1	150 <sup>A</sup>	JIS 10 <sup>K</sup> SO	給水出口	
N-11	1	50 <sup>A</sup>	JIS 10 <sup>K</sup> SO	フロータンクへ	
N-12	1	50 <sup>A</sup>	JIS 10 <sup>K</sup> SO	復水タンクへ	
N-13 <sup>A</sup> N-13 <sup>B</sup>	2	25 <sup>A</sup>	JIS 10 <sup>K</sup> SO	レベル発信器	
N-14 <sup>A</sup> N-14 <sup>B</sup>	2	25 <sup>A</sup>	JIS 10 <sup>K</sup> SO	水面計	
N-15	1	25 <sup>A</sup>	JIS 10 <sup>K</sup> SO	温度計	
N-16	1	15 <sup>A</sup>	JIS 10 <sup>K</sup> SO	圧力計	
N-17	1	15 <sup>A</sup>	JIS 10 <sup>K</sup> SO	圧力検出	

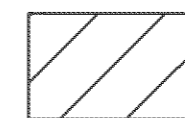
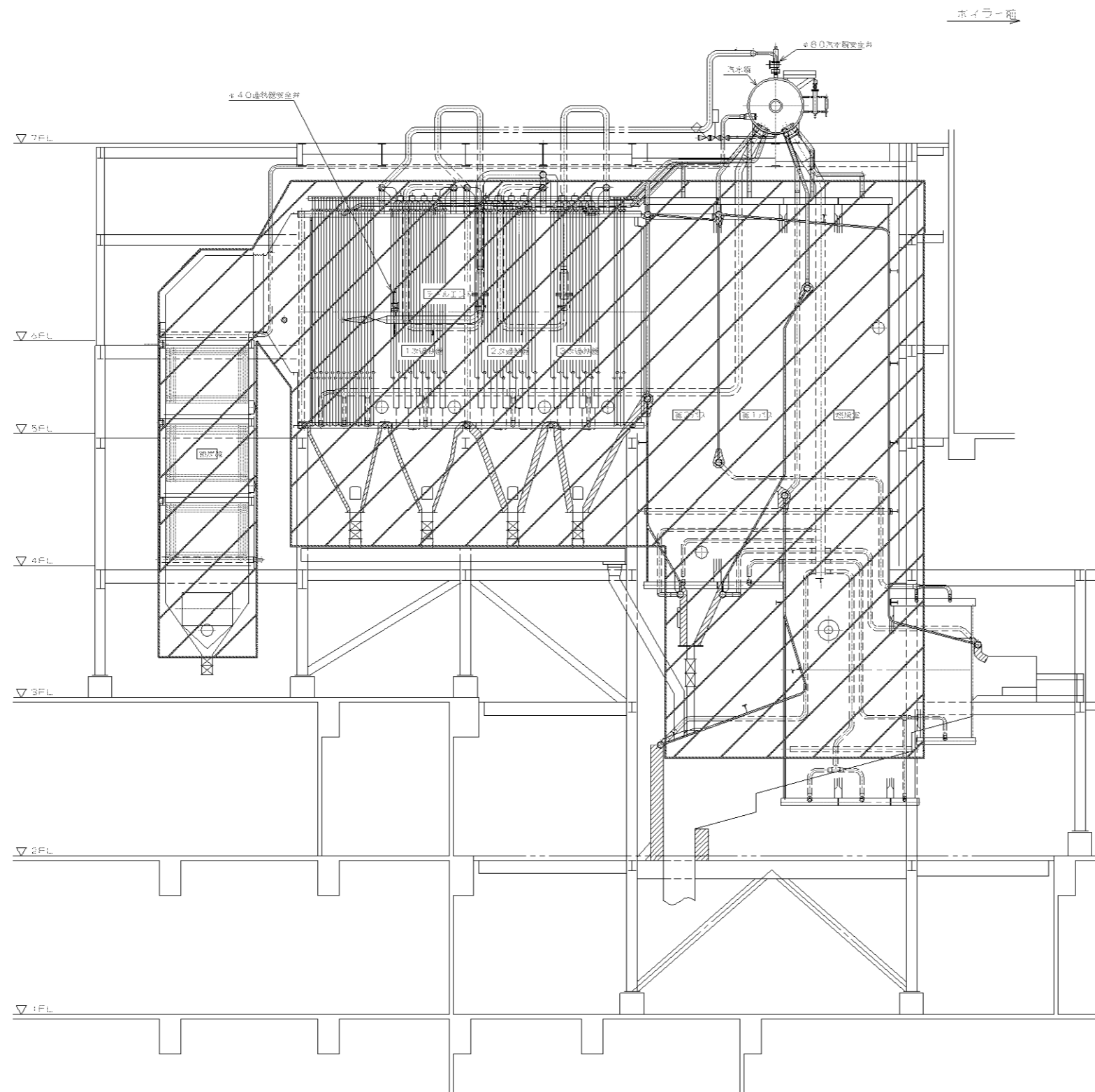
複写厳禁

環境局環境事業部

件 名  
白石清掃工場3号焼却設備定期整備業務  
図面名  
脱気器構造図

課長係長審査設計製図図番



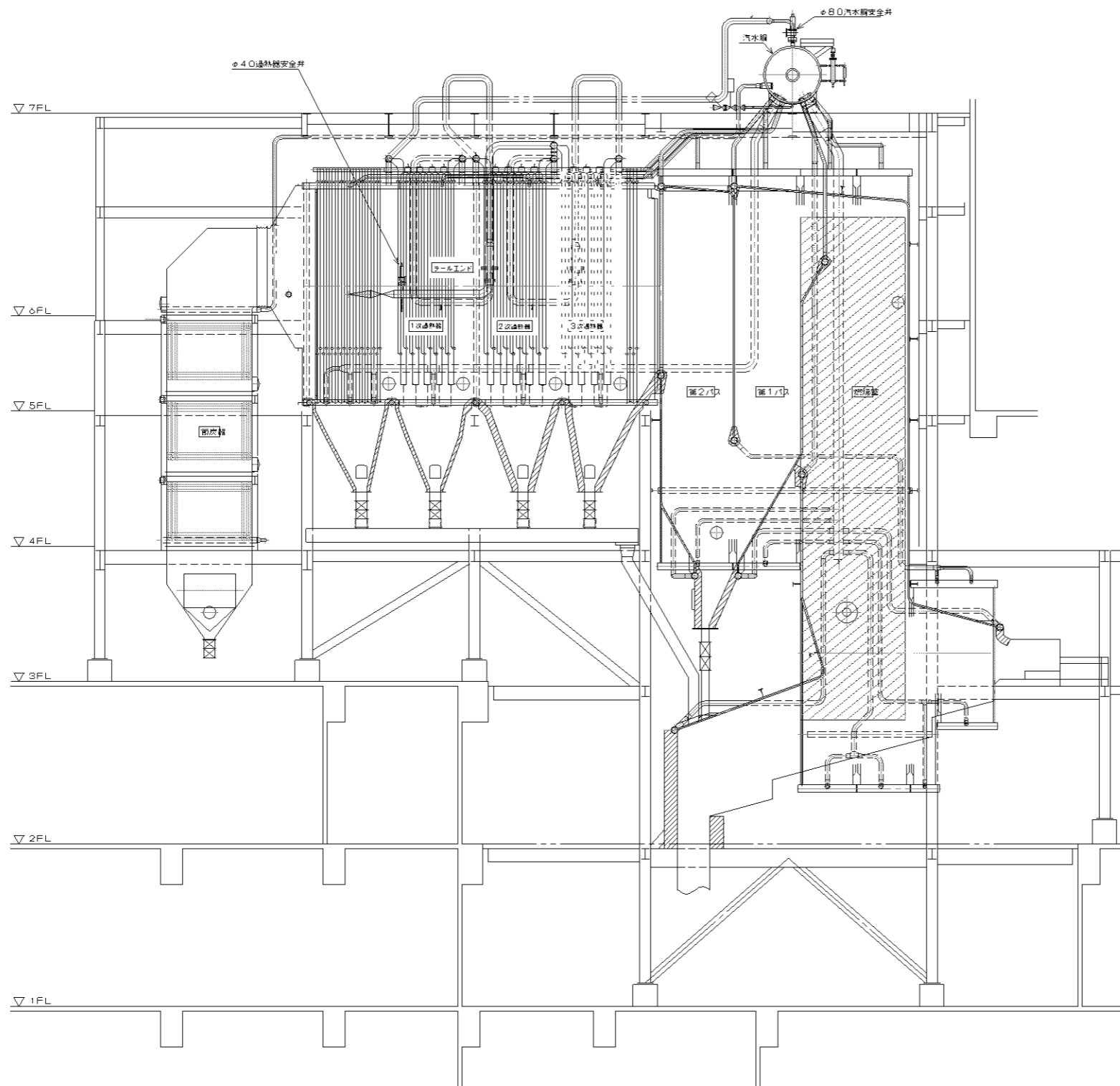


水管清掃範囲

複写厳禁

環境局環境事業部

件名	白石清掃工場3号焼却設備定期整備業務	課長	係長	審査	設計	製図	図番
図面名	水管清掃範囲図						17



(予定) 別途工事施工箇所

3号燃烧室耐火物補修箇所

複写厳禁

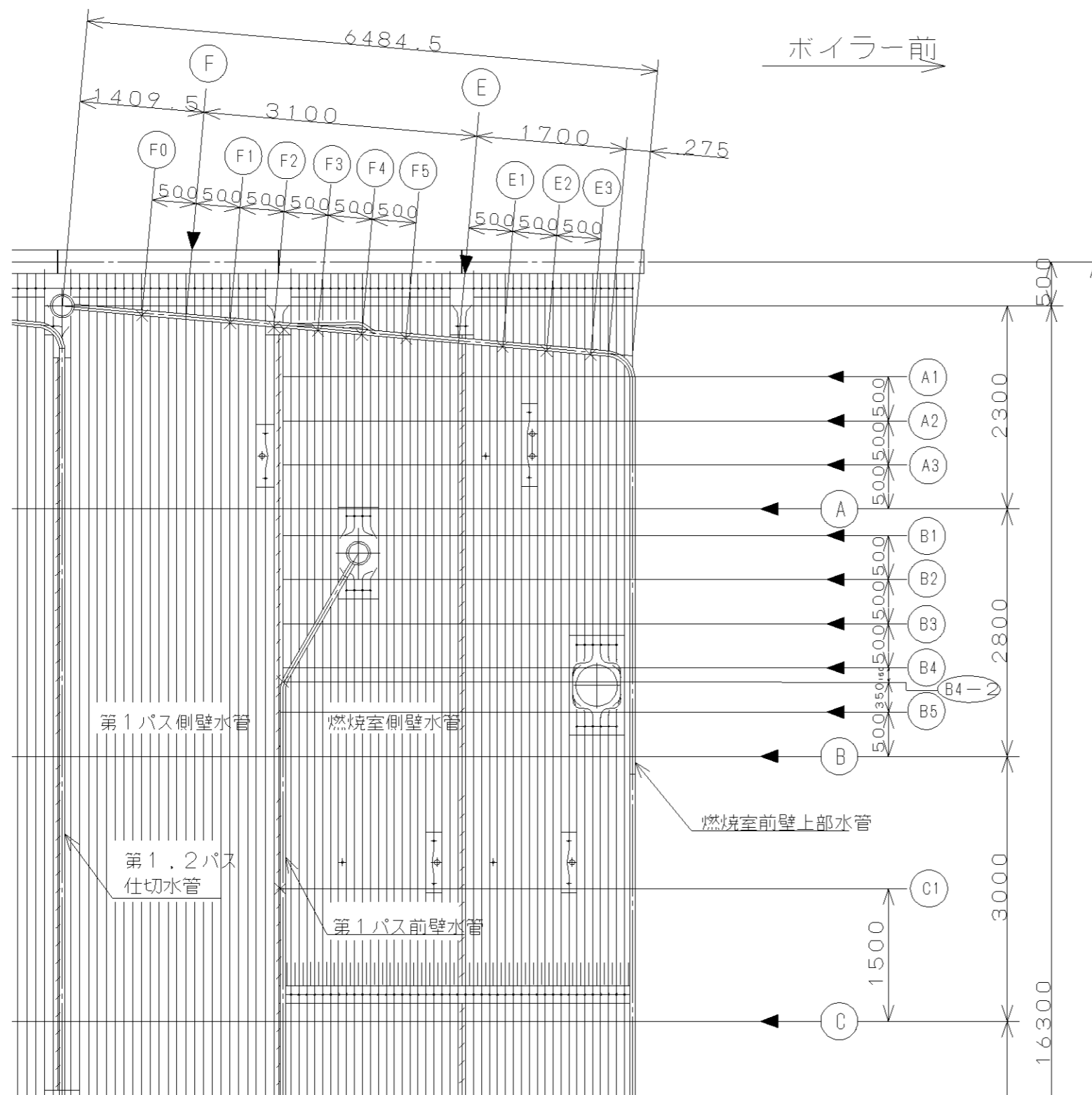
環境局環境事業部

件名 白石清掃工場3号焼却設備定期整備業務  
 図面名 別途発注工事施工予定範囲図

課長	係長	審査	設計	製図	図番
					18







※ 各測定位置については、図面番号22参照  
 A1~A3、B1は燃焼室前壁、燃焼室側壁  
 B2、B3、B4、B5は燃焼室前壁、1パス前壁（燃焼室側、1パス側）、燃焼室側壁  
 C1、B4-2は1パス前壁（1パス側）  
 F0~F5、E~E3は燃焼室前壁

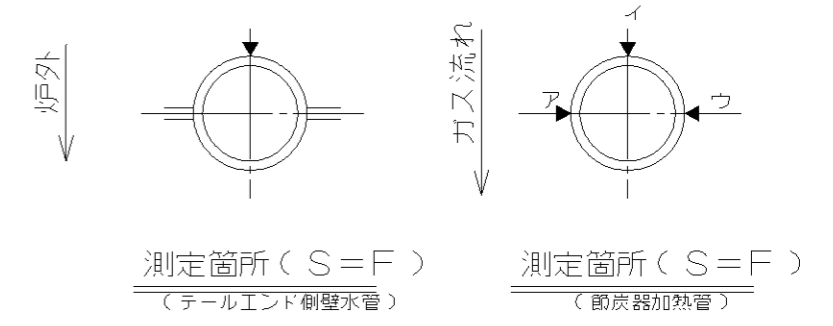
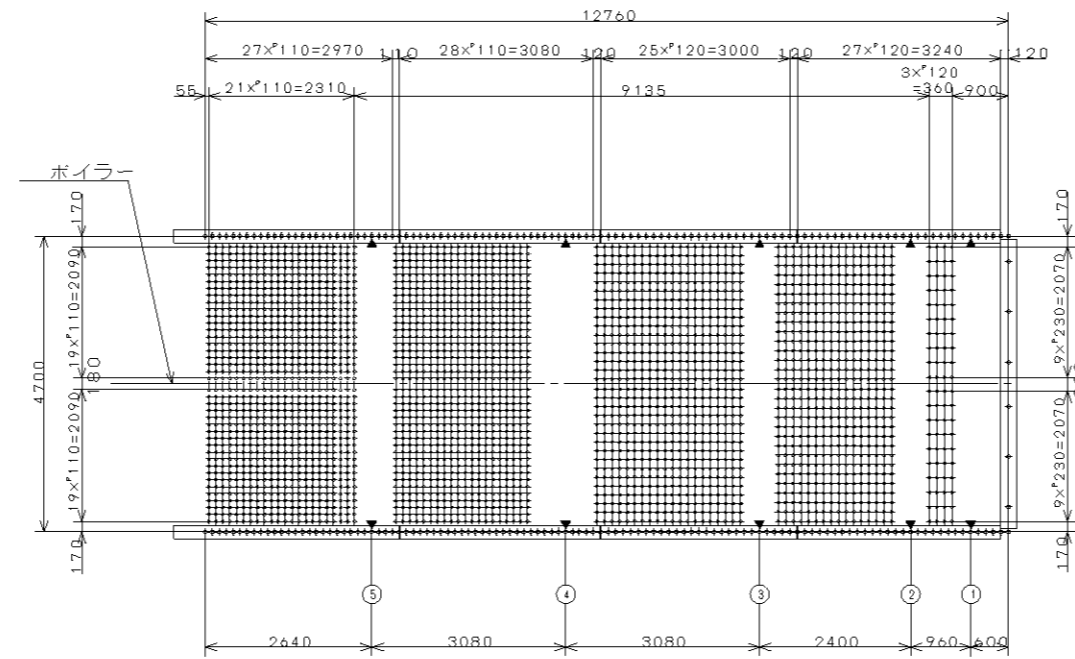
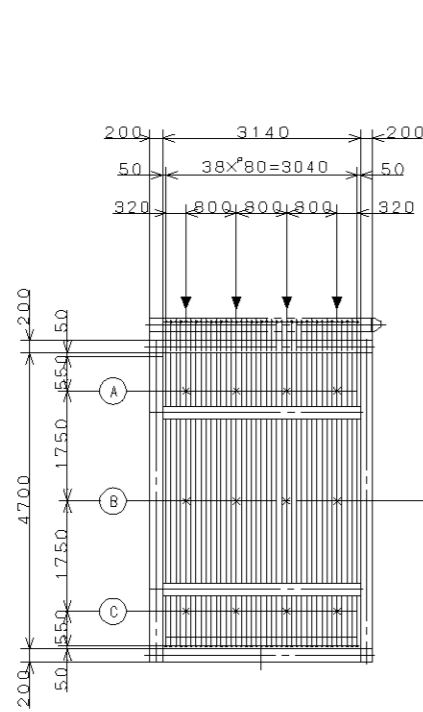
注 1. 「←」印部は肉厚測定ライン（レベル）を示す。  
 2. 「▼」「×」印部は肉厚測定箇所を示す。

整備対象範囲  
 3号炉

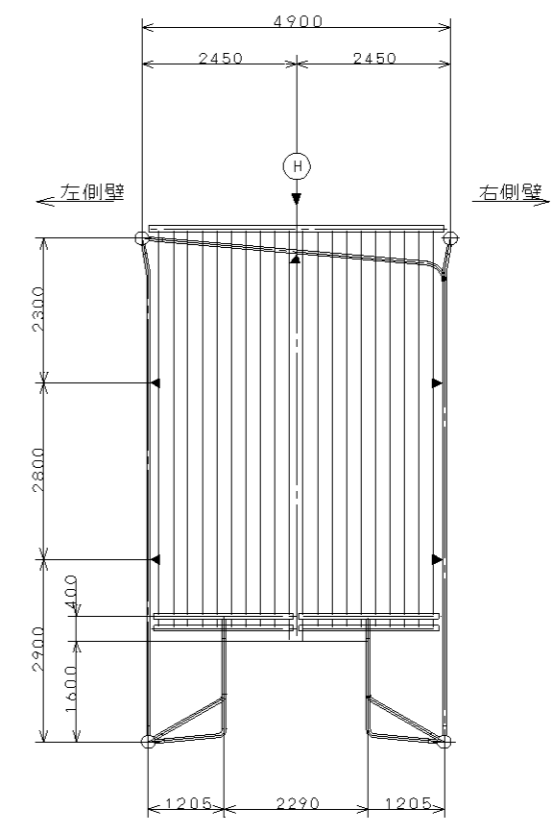
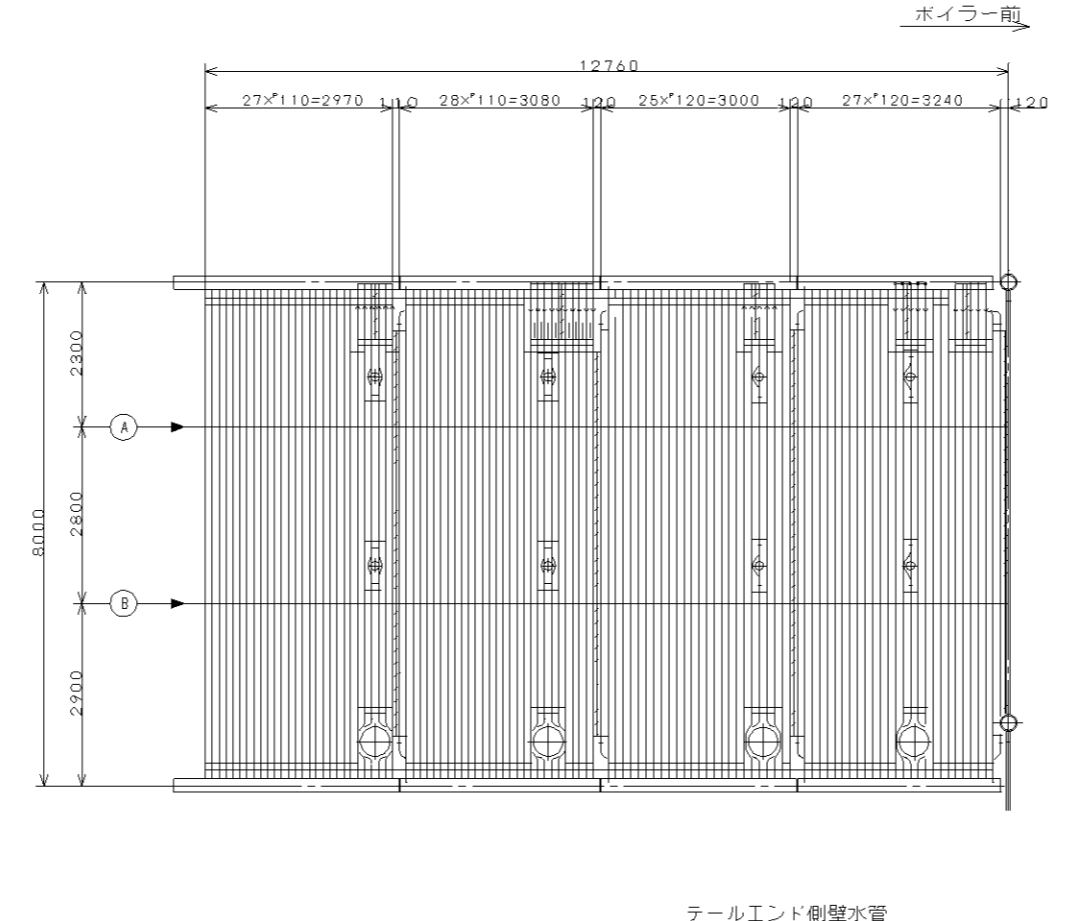
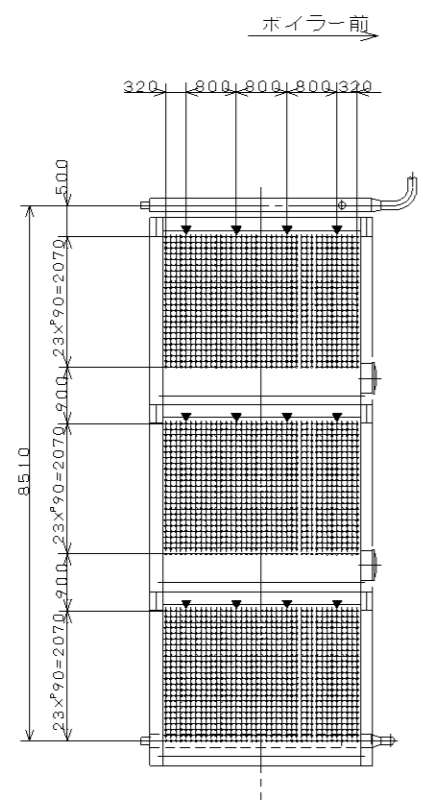
複写厳禁

環境局環境事業部

件名	白石清掃工場3号焼却設備定期整備業務	課長	係長	審査	設計	製図	図番
図面名	ボイラ水管測定位置図(3/6)						21



注 1. 「←」印部は肉厚測定ライン(レベル)を示す.  
 2. 「▼」「×」印部は肉厚測定箇所を示す.



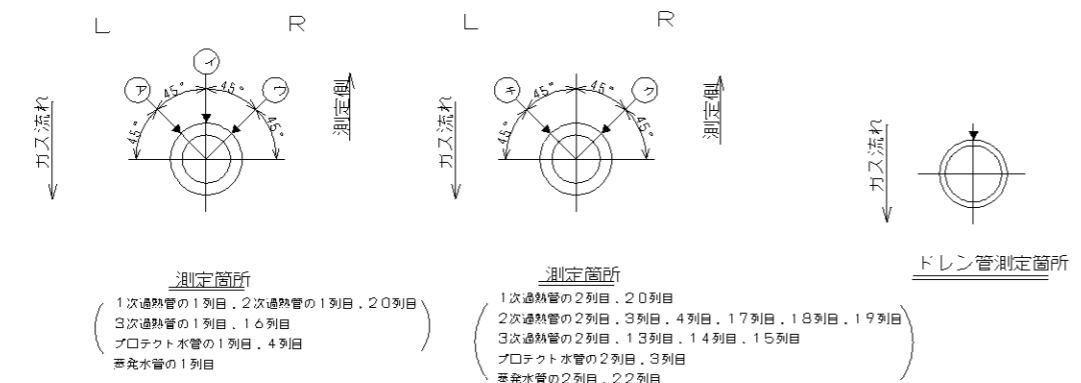
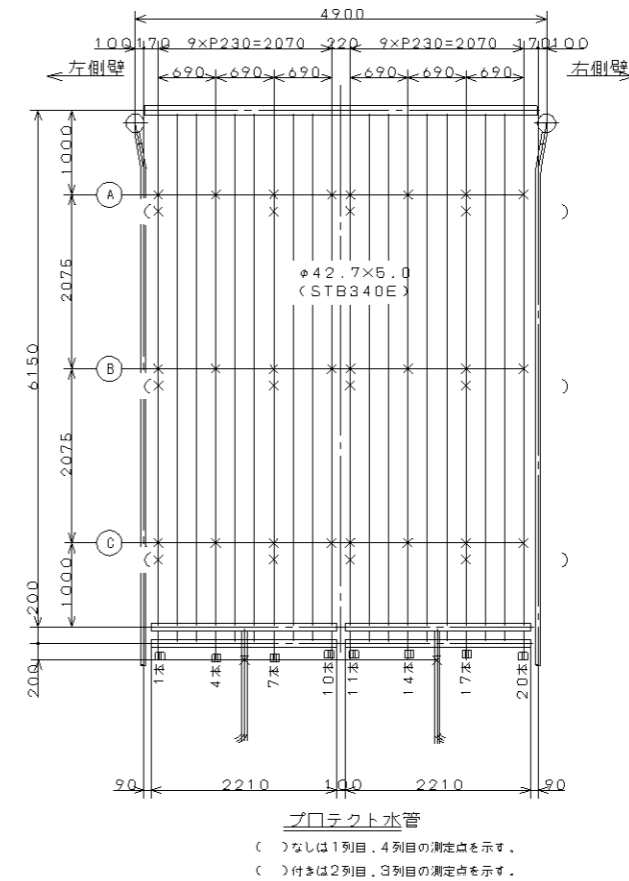
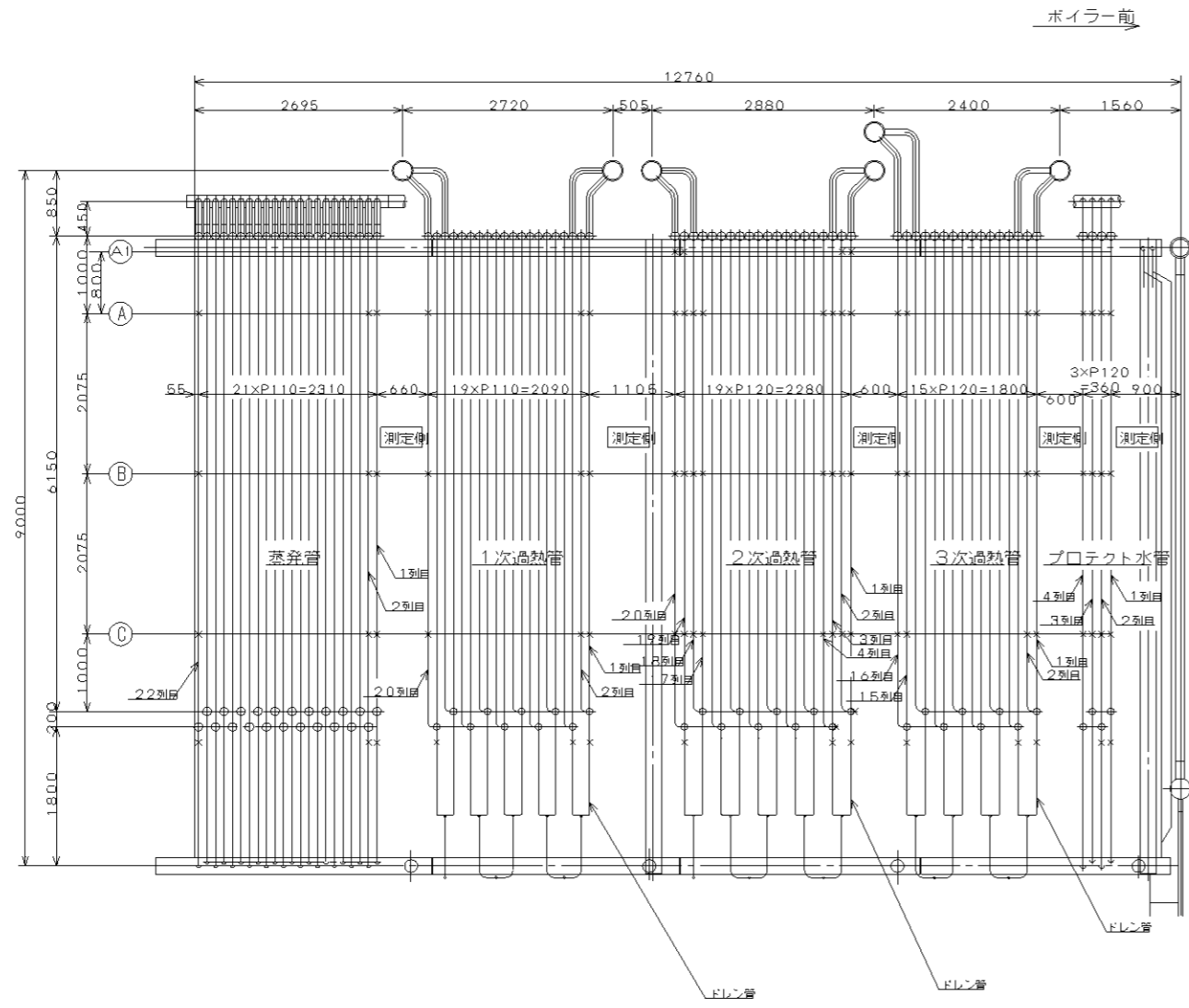
整備対象範囲  
3号炉

複写厳禁

環境局環境事業部

件名	白石清掃工場3号焼却設備定期整備業務	課長	係長	審査	設計	製図	図番
図面名	ボイラ水管測定位置図(4/6)						22





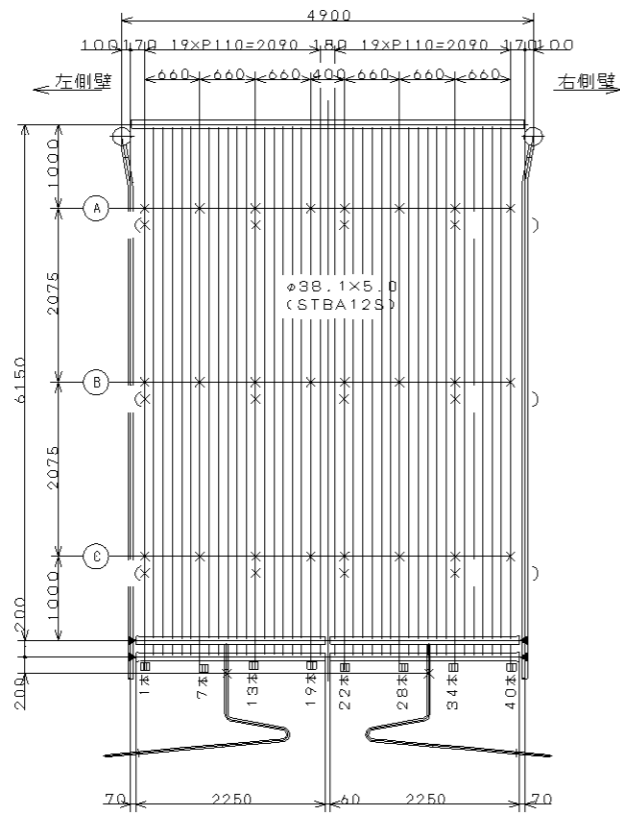
- 注 1. 位置を間違えないようにマーキング等の方法を考慮すること。
- 2. X, ▼印は肉厚測定点とする。
- 3. プロテクト水管は、それぞれの測定側より奥行き2本までを測定すること。

複写厳禁

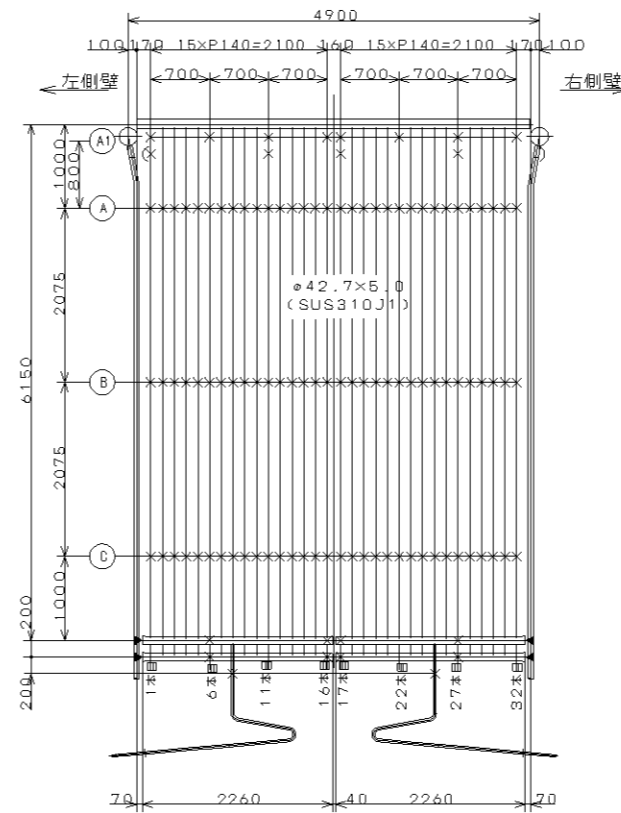
整備対象範囲  
3号炉

環境局環境事業部

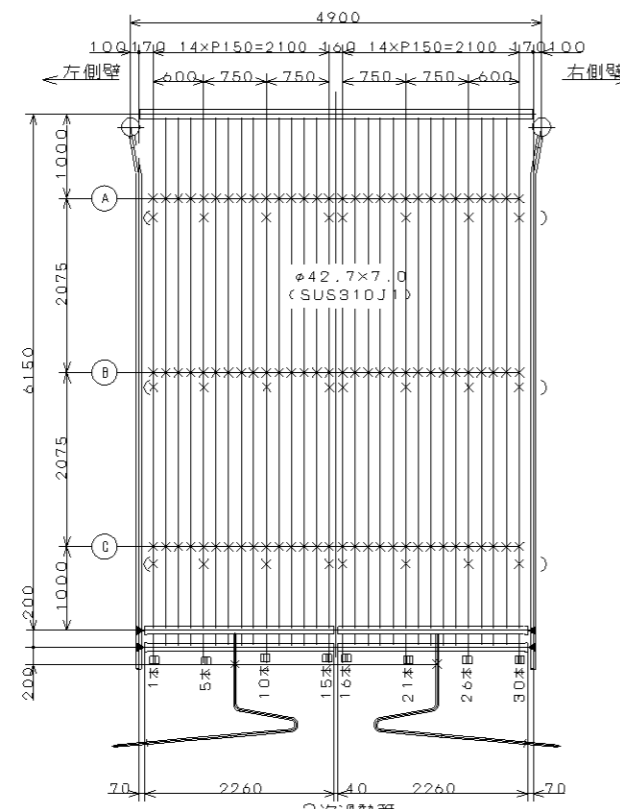
件名	白石清掃工場3号焼却設備定期整備業務	課長	係長	審査	設計	製図	図番
図面名	ボイラ水管測定位置図(5/6)						23



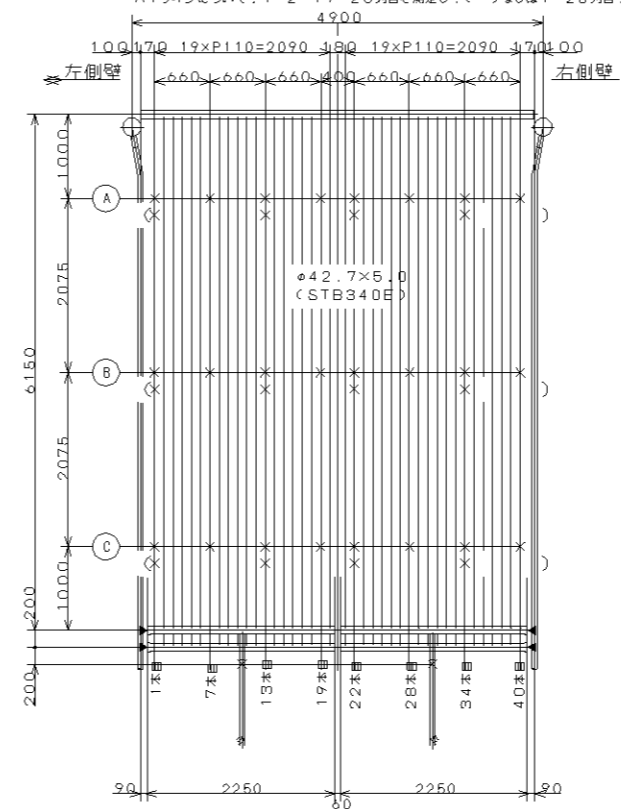
( )なしは1列目の測定点を示す。( )付きは2列目、20列目の測定点を示す。



A~Cラインについて、1~4列目、17~20列目の1~32本目を測定点とする。  
A1ラインについて、1・2・19・20列目を測定し、( )なしは1・20列目、( )付きは2・19列目の測定点を示す。



( )なしは1列目、15列目、16列目の測定点を示す。( )付きは2列目、13列目、14列目の測定点を示す。



( )なしは1列目の測定点を示す。( )付きは2列目、22列目の測定点を示す。

- 注 1. 位置を間違えないようにマーキング等の方法を考慮すること。  
2. ×、▼印は肉厚測定点とする。  
3. プロテクト水管は、それぞれの測定側より奥行き2本までを測定すること。

整備対象範囲  
3号炉

複写厳禁

環境局環境事業部

件名	白石清掃工場3号焼却設備定期整備業務				課長	係長	審査	設計	製図	図番
図面名	ボイラ水管測定位置図(6/6)									24