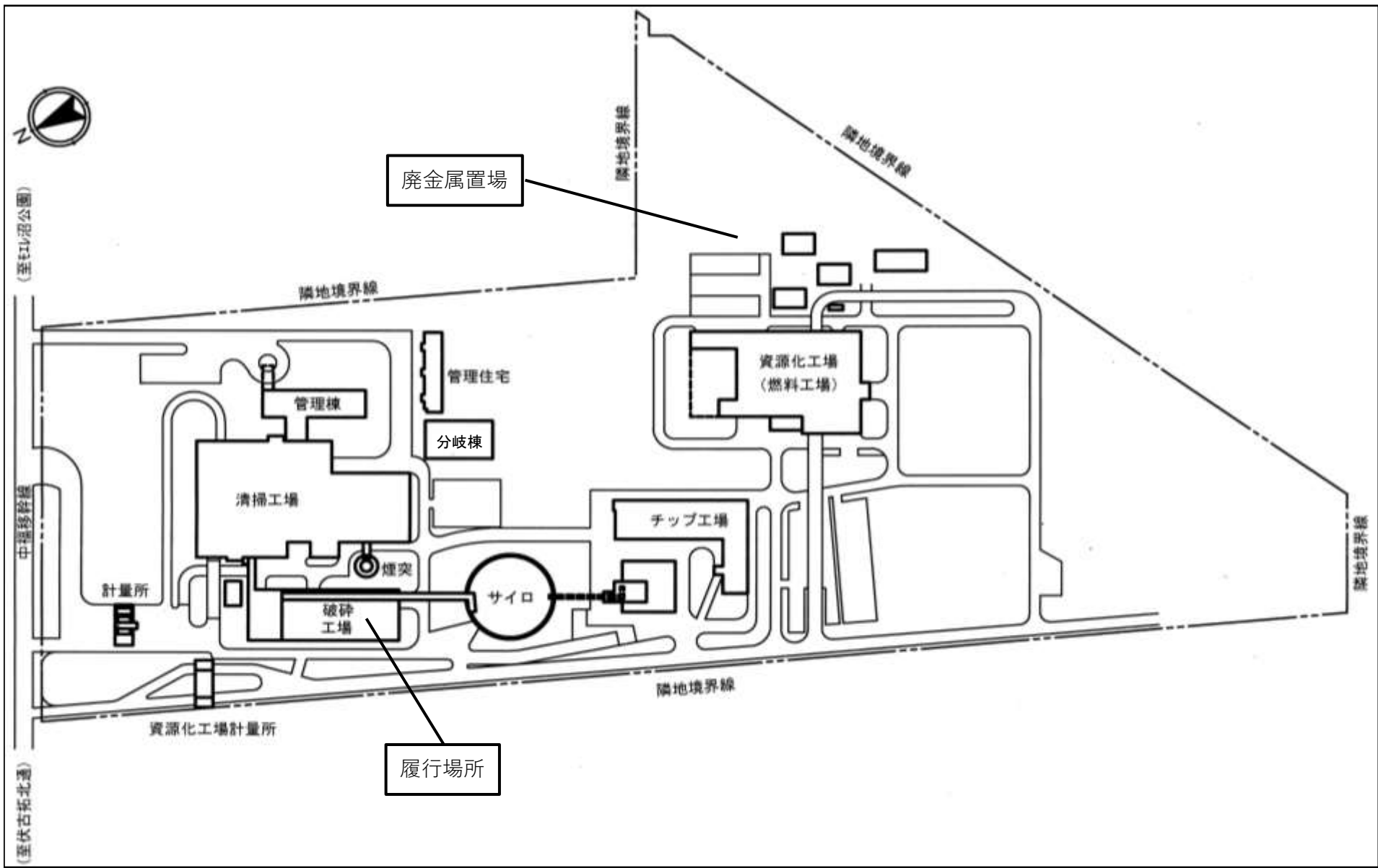


令和3年度

## 設計図面

### 業務名称 篠路破碎工場定期整備業務

1	配置図	11	油圧マニホールドブロック整備	21	
2	地階平面図	12	ハンマー整備	22	
3	1階平面図	13	センターディスク・エンドディスク整備	23	
4	2階平面図	14	グレート整備	24	
5	3階平面図	15		25	
6	フロー図	16		26	
7	油圧ユニット整備①	17		27	
8	油圧ユニット整備②	18		28	
9	油圧ユニット整備③	19		29	
10	シャーシリンダ上昇配管整備	20		30	

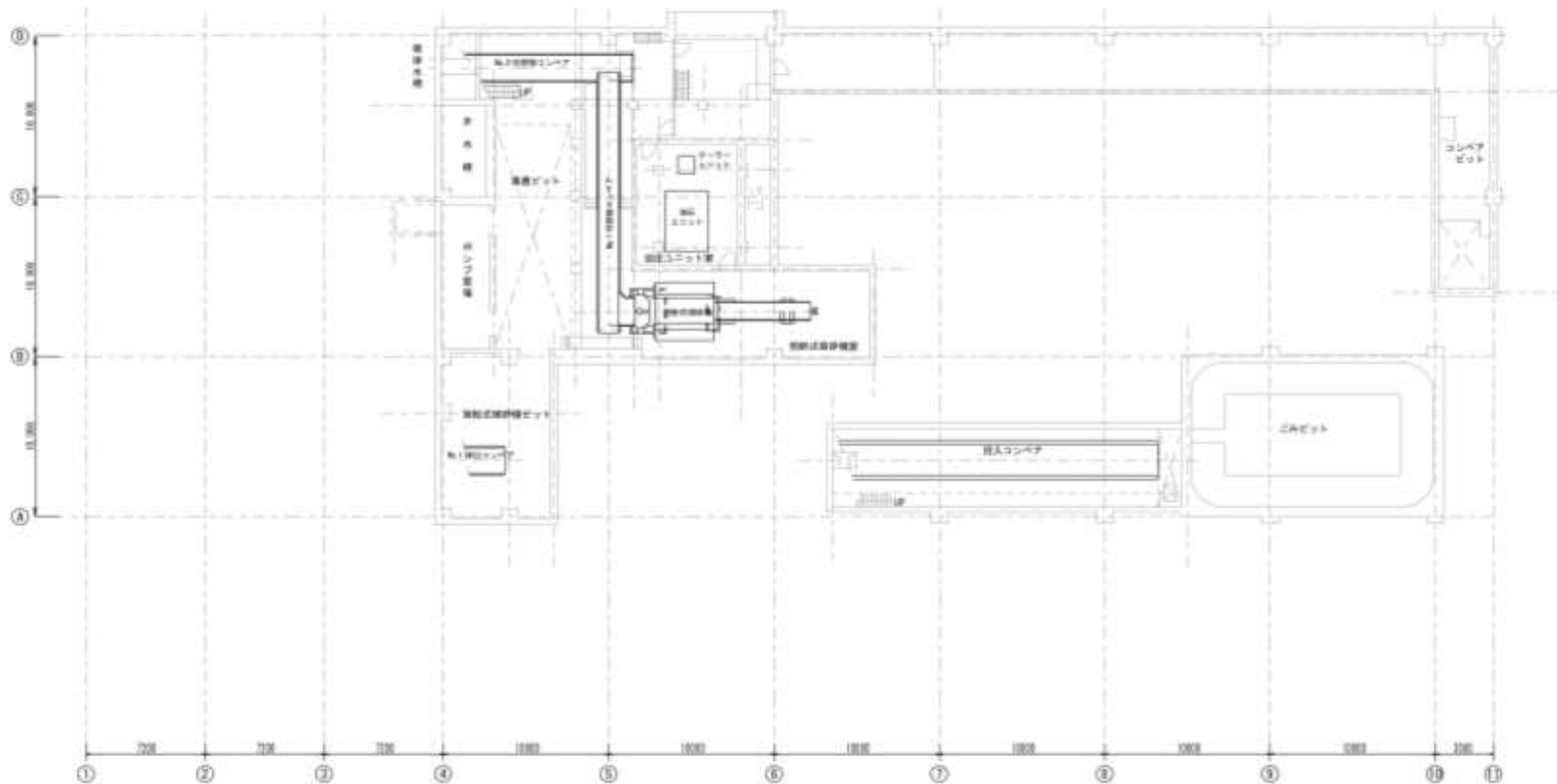


環境局環境事業部

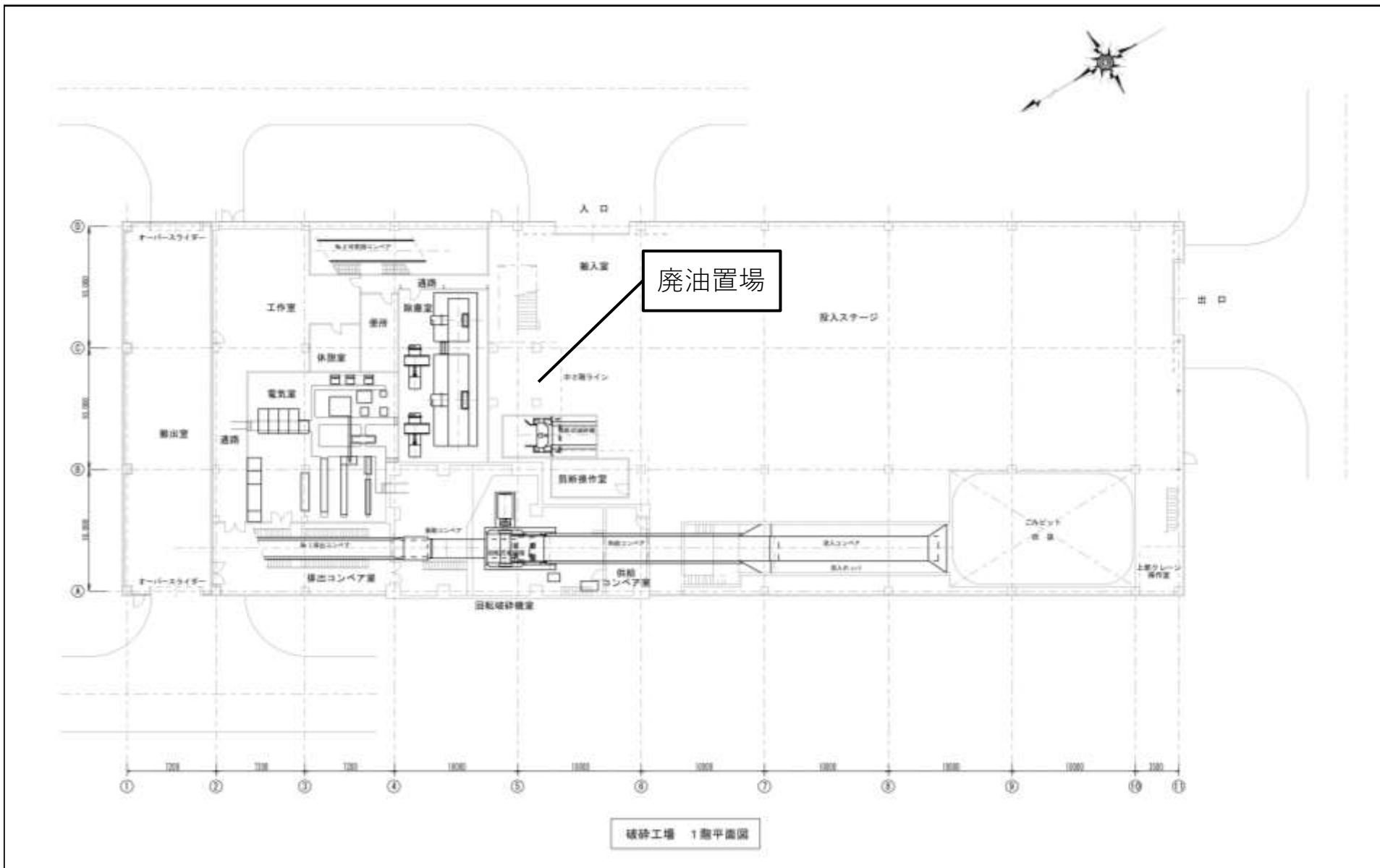
篠路破砕工場

図面 1

配置図



破砕工場 地階平面図

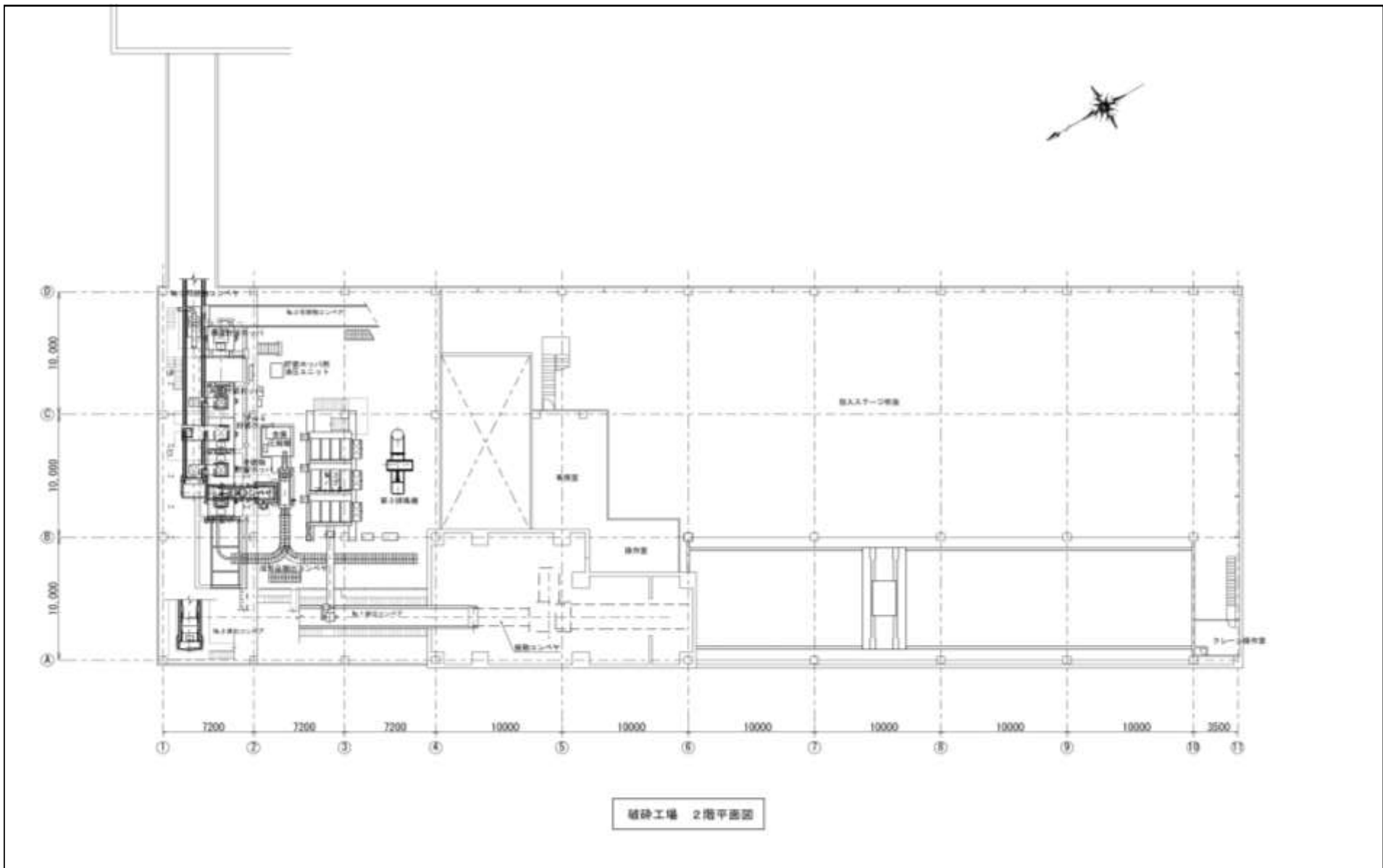


環境局環境事業部

篠路破砕工場

図面 3

1階平面図

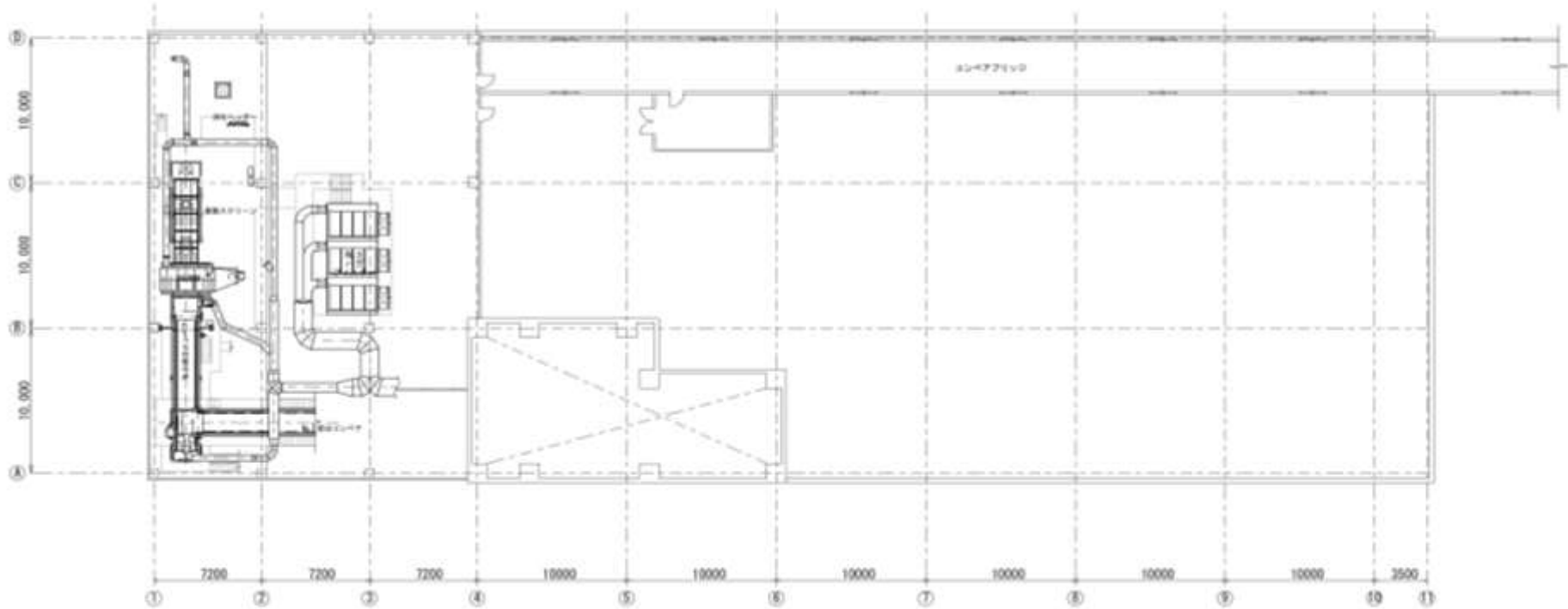


環境局環境事業部

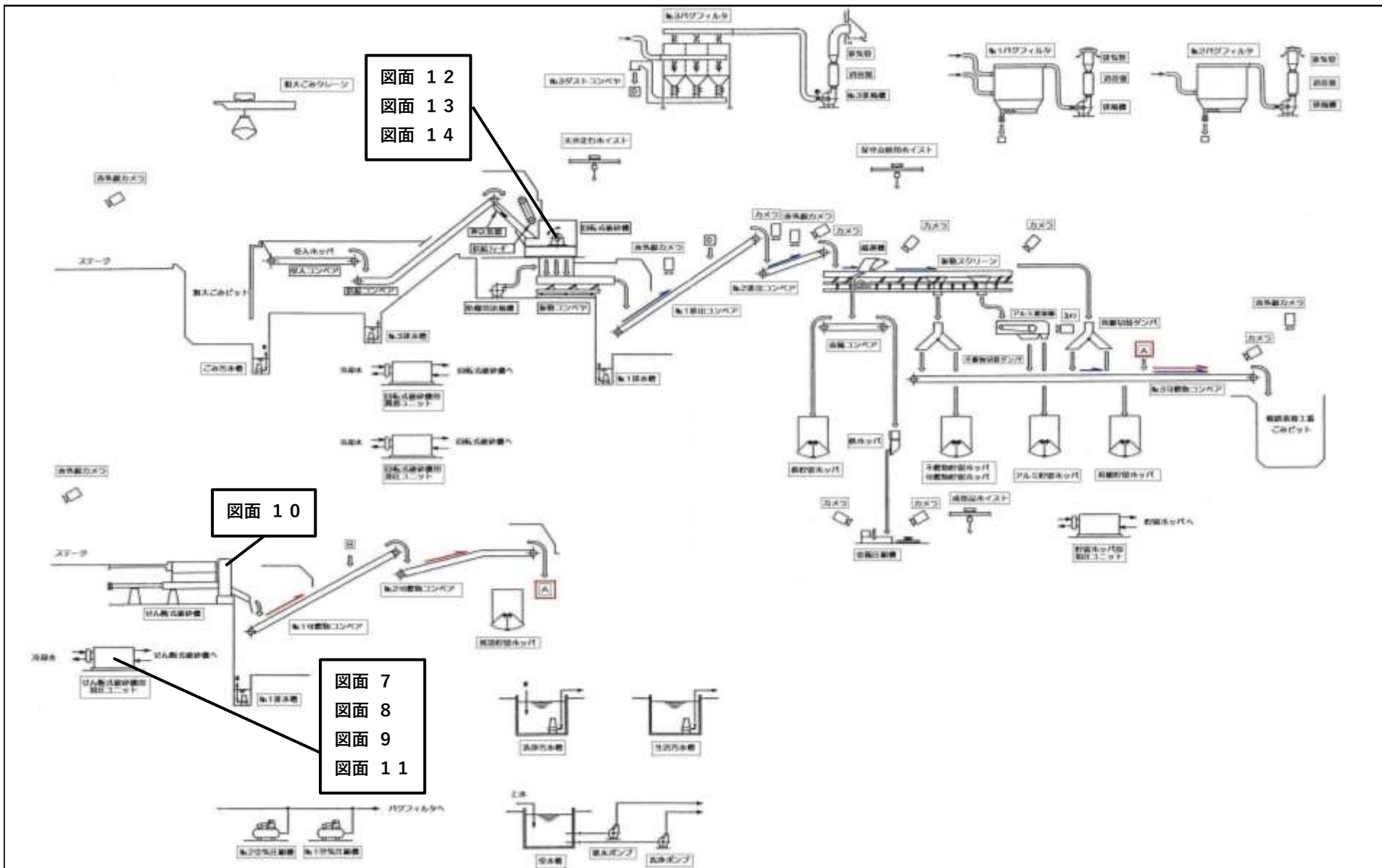
篠路破砕工場

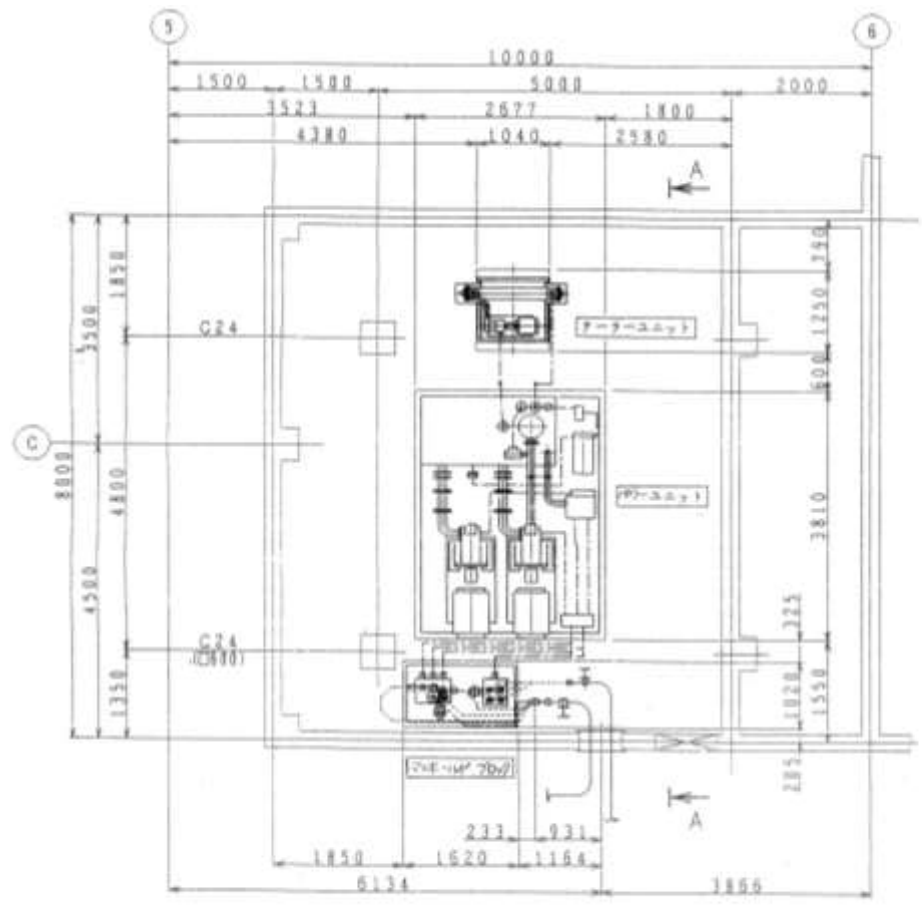
図面 4

2階平面図

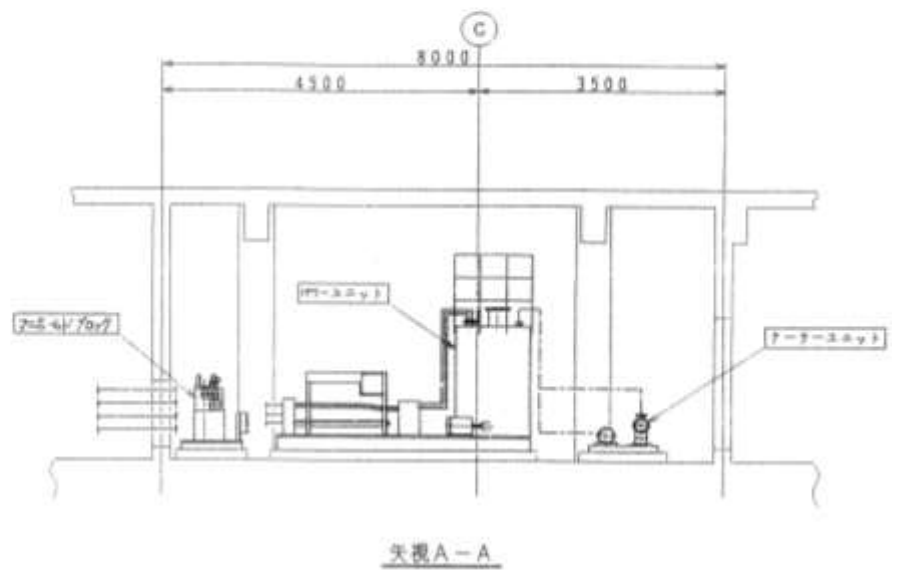


破碎工場 3階平面図



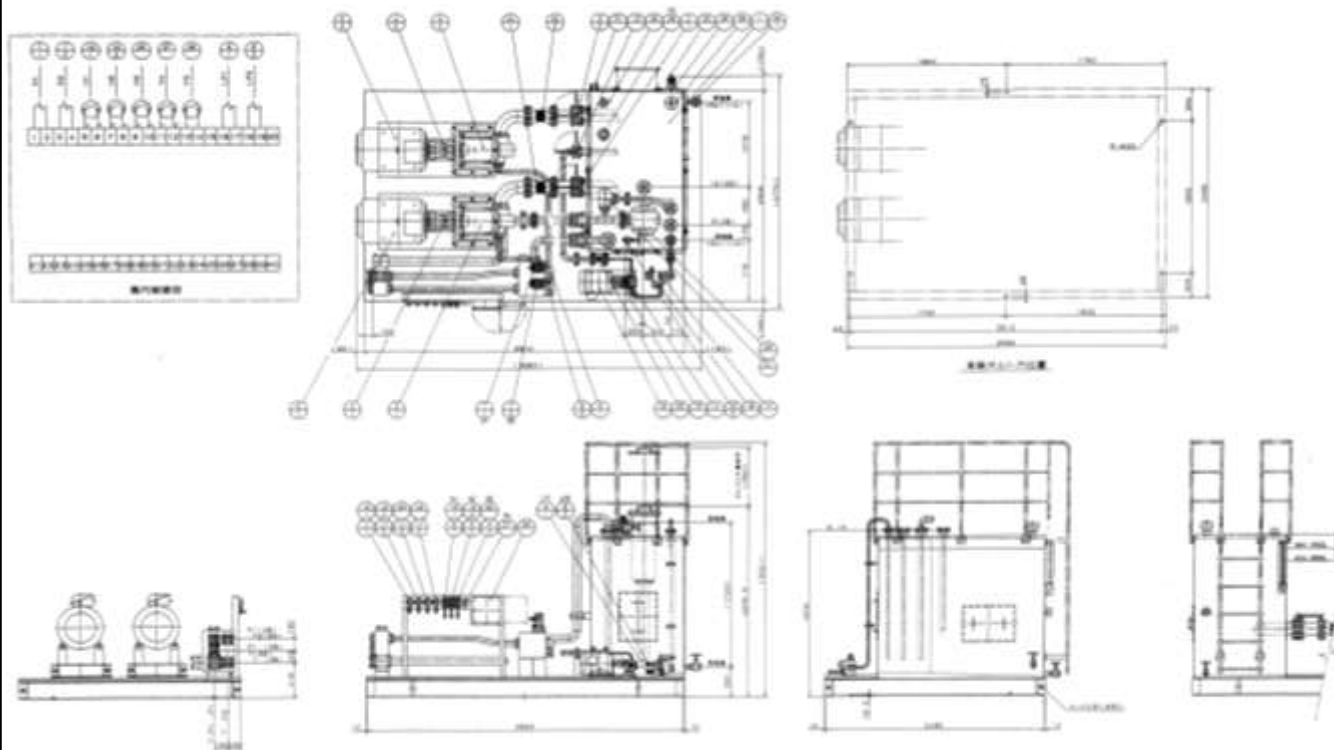


IFL-4150 平面

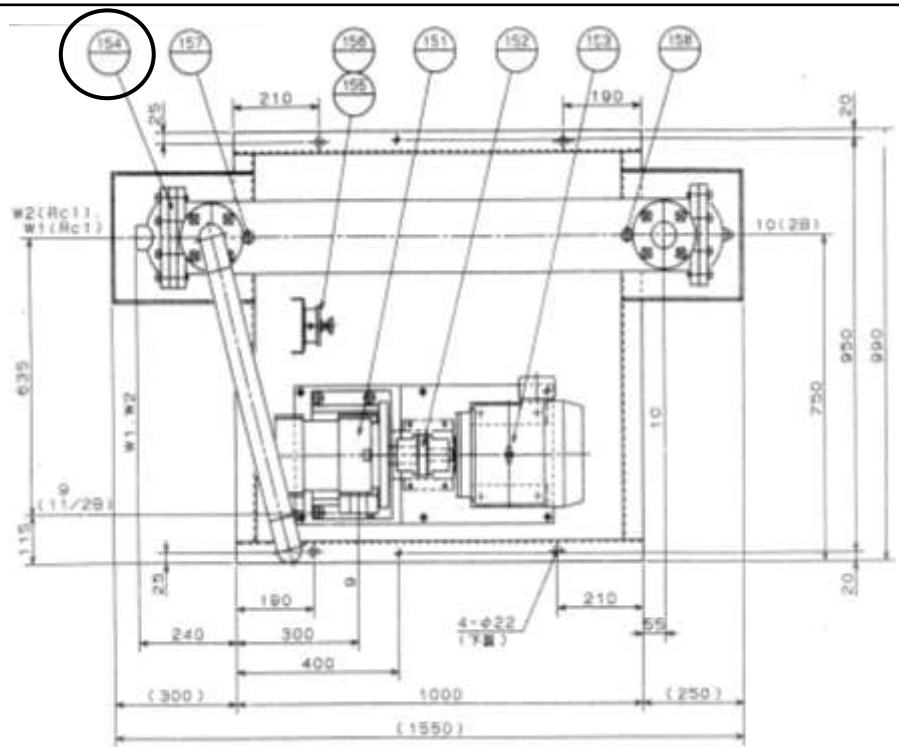


矢視A-A

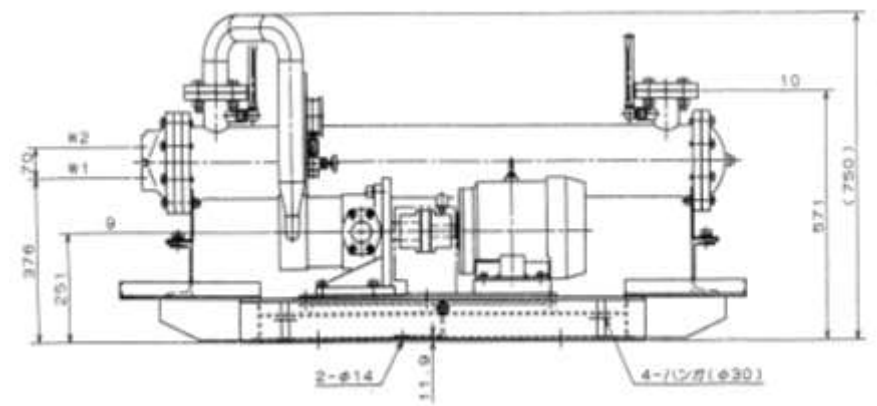




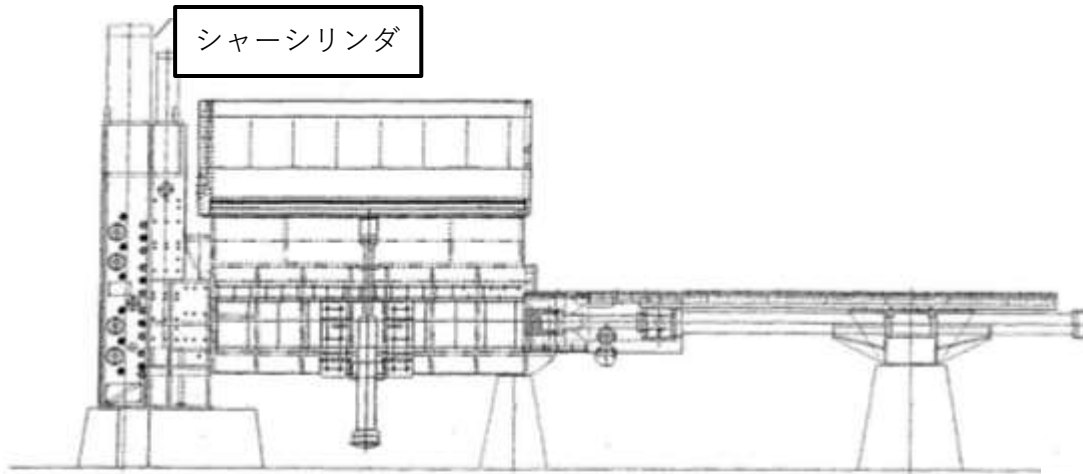
NO	名 称	数 量	品 名
1	オイルタンク	1	2500L
2	パナフライク	2	MODEL-12-125A (PC2)
3	主軸ポンプ*	1	4755461A1.18976/81
4	カップリング	1	TS/ 80
5	電動機	2	300V-8P,400-50HZ
6	チェンツギ	1	C-100-A-240
7	VV-フック	1	28X200(1+400)/250/3402+005-118(1)
8	電磁弁	1	4R50-04M0V621007L013
9	ゲージバルブ	3	2AN-100-2
10	圧力スイッチ	1	TSZ-7
11	ゲージバルブ	4	2AN-2000-2
12	圧力計	1	0511-220- 100 R/MPa
13	パナフライク	1	MODEL-12- 100 (PC2)
14	パワロッタ式シヤ*	1	05P2-M2511AR-41
15	カップリング	1	38/ 38
16	電動機	1	S.3ER-4P,400V-50HZ
17	VV-フック	1	DB04-1-40/100
18	チェンツギ	1	C-300-A-240
19	圧力計	1	0701-210- 100 R/MPa
20	サイコフック	1	TSF-254-400C-100
21	チェンツギ	1	CS-100-A2-220
22	圧力スイッチ	1	TSZ-7
23	圧力計	1	0701-210- 100 R/MPa
24	ポンキリアメジョイント	2	TPC-2000W-125A220L
25	ポンキリアメジョイント	1	TPC-2000W- 85A210L
26	ロードスイッチ	1	FR-200-1P
27	流量スイッチ	1	TNO-C107KLS4
28	流量計	2	2M-T-10
29	エアブレーザ	1	09-10 (300)
30	流量計	1	09-04 (300)
31	流量計	1	09-09-0300
32	ストップギ	1	MS100-50-10
33	端子箱	1	DX13-13
34	ストップギ	2	MS100-50-10



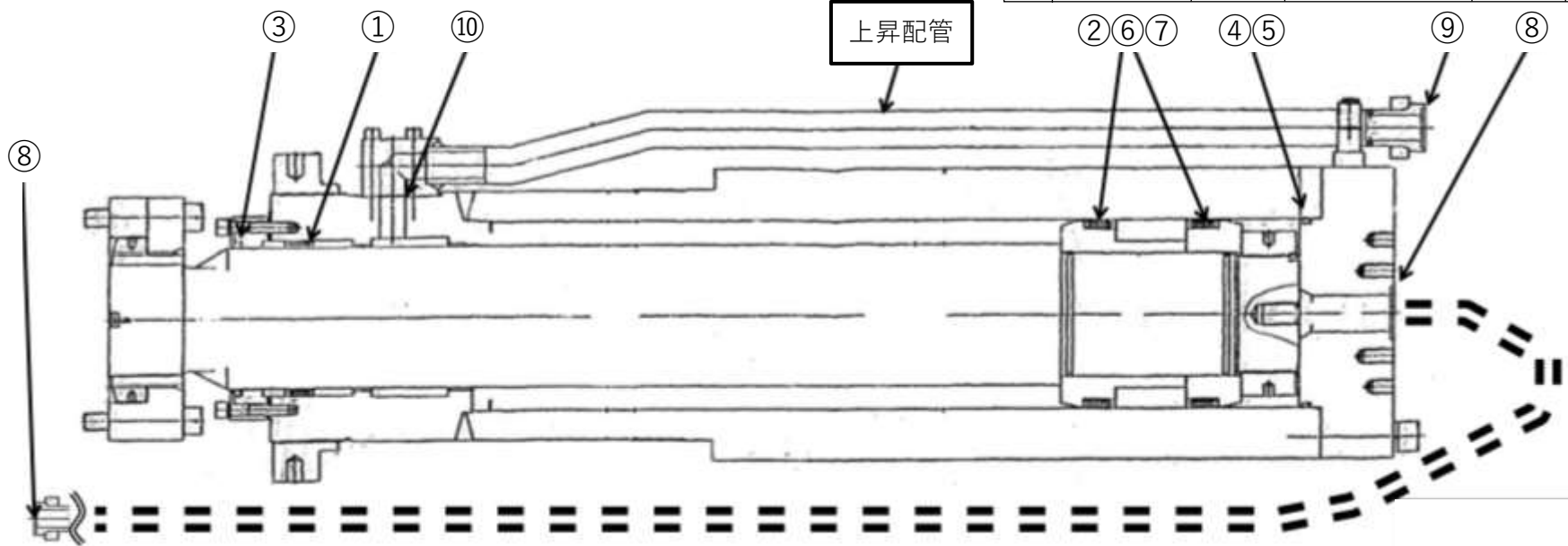
NO	名 称	数 量	形 式
151	リーク検知ポンプ*	1	QTS1-125P
152	カップリング	1	42
153	電動機	1	2.2KW-4P, 400V-50HZ
154	オイルクーラ	1	LC-665P-1
155	ゲージバルブ	1	SAN-100W-3
156	圧力計	1	QVS1-133- 10 K/MPa
157	温度計	1	XTN-LC-1
158	温度計	1	XTN-LC-1

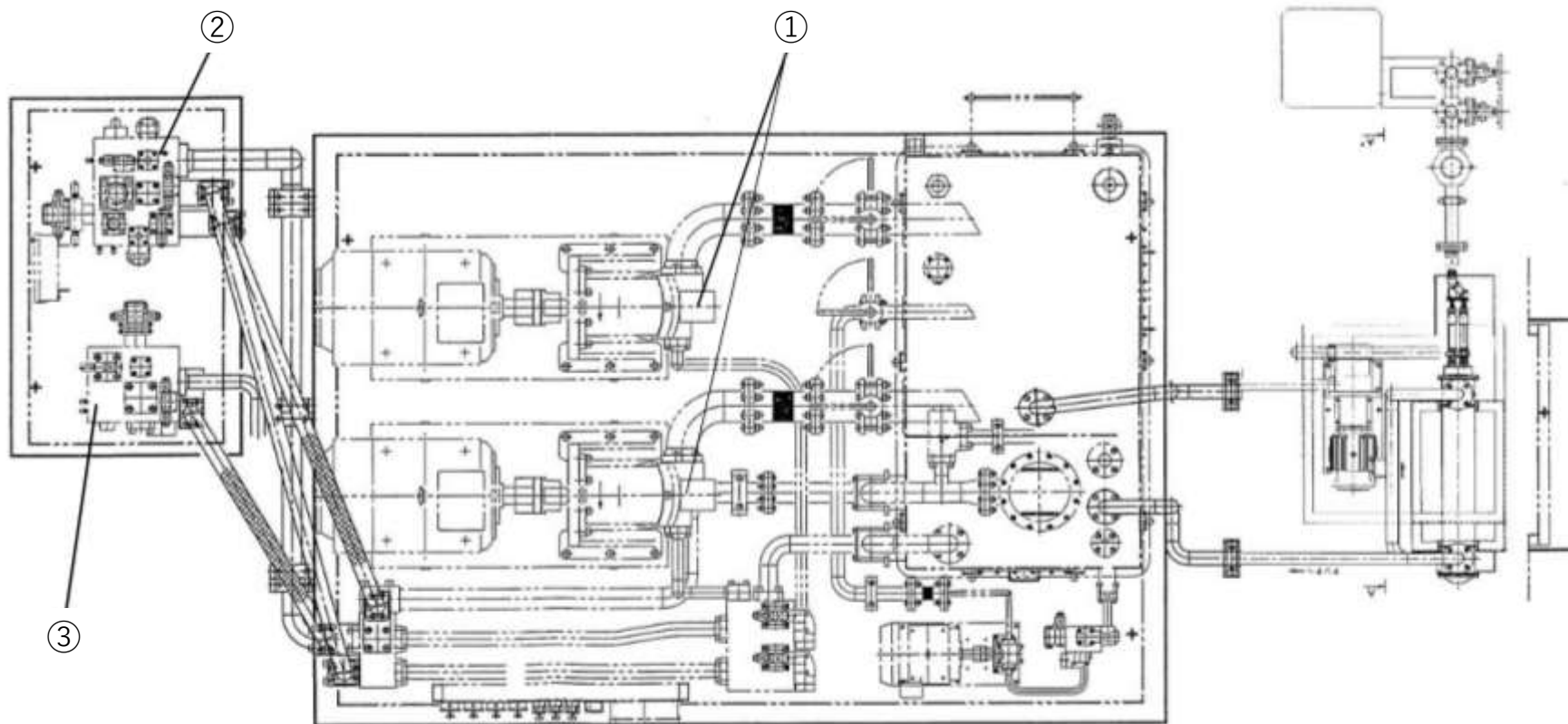


名 称	材質	仕様・寸法	個数	備考
オイルクーラ用が スケット A	ノンアス	LT-5060-A10用	2 枚	支給
オイルクーラ用が スケット B	ノンアス	LT-5060-A10用	2 枚	支給
清掃ブラシ	—	LT-5060-A10用	2 本	支給



名称	材質	仕様・寸法	個数	備考
1	—	φ265 × φ240 × 45.5	1組	支給
2	—	φ320 × φ290 × 52	2組	支給
3	—	DKH-240	1個	支給
4	—	G310 1B	1個	支給
5	—	G320 T2	1個	支給
6	—	φ320 × φ290 × 1	2枚	支給
7	—	φ320 × φ290 × 2	2枚	支給
—	—	スーパ-ハイランド 32	100L	支給
8	—	下降配管用	2枚	支給
9	—	上昇配管用	1枚	支給
10	—	G55 1B	1個	支給





名称	材質	仕様・寸法	個数	備考
1	—	No.1・No.2主油ポンプレギュレータ用	2組	支給
2	—	シャフトとシリンダ用バルブブロック用	1組	支給
3	—	シリンダとシリンダ用バルブブロック用	1組	支給

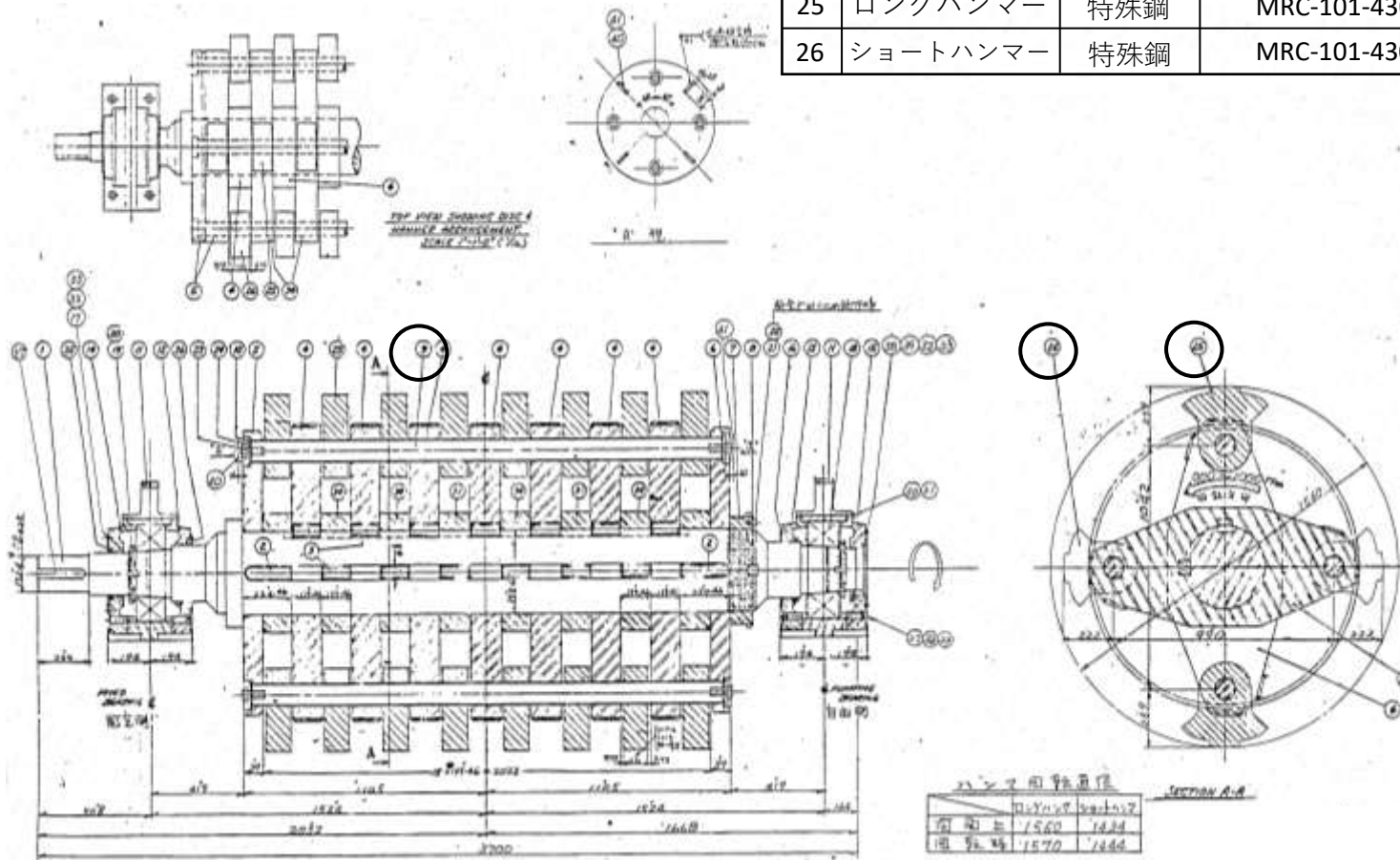
環境局環境事業部

篠路破碎工場

図面 1 1

油圧マニホールドブロック整備

名称		材質	仕様・寸法	個数	備考
9	ハンマーボルト	SCM440	MRC-101-4109	4本	流用
25	ロングハンマー	特殊鋼	MRC-101-4307	16個	反転
26	ショートハンマー	特殊鋼	MRC-101-4308	14個	反転



(0044444)

検査番号 133020

11	ハンマーボルト	4	SCM440	103
12	ハンマーボルト	4	SCM440	103
13	ハンマーボルト	1	SCM440	103
14	ハンマーボルト	1	SCM440	103
15	ハンマーボルト	2	SCM440	103
16	ハンマーボルト	1	SCM440	103
17	ハンマーボルト	1	SCM440	103
18	ハンマーボルト	1	SCM440	103
19	ハンマーボルト	1	SCM440	103
20	ハンマーボルト	1	SCM440	103
21	ハンマーボルト	1	SCM440	103
22	ハンマーボルト	1	SCM440	103
23	ハンマーボルト	1	SCM440	103
24	ハンマーボルト	1	SCM440	103
25	ハンマーボルト	1	SCM440	103
26	ハンマーボルト	1	SCM440	103
27	ハンマーボルト	1	SCM440	103
28	ハンマーボルト	1	SCM440	103
29	ハンマーボルト	1	SCM440	103
30	ハンマーボルト	1	SCM440	103
31	ハンマーボルト	1	SCM440	103
32	ハンマーボルト	1	SCM440	103
33	ハンマーボルト	1	SCM440	103
34	ハンマーボルト	1	SCM440	103
35	ハンマーボルト	1	SCM440	103
36	ハンマーボルト	1	SCM440	103
37	ハンマーボルト	1	SCM440	103
38	ハンマーボルト	1	SCM440	103
39	ハンマーボルト	1	SCM440	103
40	ハンマーボルト	1	SCM440	103
41	ハンマーボルト	1	SCM440	103
42	ハンマーボルト	1	SCM440	103
43	ハンマーボルト	1	SCM440	103
44	ハンマーボルト	1	SCM440	103
45	ハンマーボルト	1	SCM440	103
46	ハンマーボルト	1	SCM440	103
47	ハンマーボルト	1	SCM440	103
48	ハンマーボルト	1	SCM440	103
49	ハンマーボルト	1	SCM440	103
50	ハンマーボルト	1	SCM440	103
51	ハンマーボルト	1	SCM440	103
52	ハンマーボルト	1	SCM440	103
53	ハンマーボルト	1	SCM440	103
54	ハンマーボルト	1	SCM440	103
55	ハンマーボルト	1	SCM440	103
56	ハンマーボルト	1	SCM440	103
57	ハンマーボルト	1	SCM440	103
58	ハンマーボルト	1	SCM440	103
59	ハンマーボルト	1	SCM440	103
60	ハンマーボルト	1	SCM440	103
61	ハンマーボルト	1	SCM440	103
62	ハンマーボルト	1	SCM440	103
63	ハンマーボルト	1	SCM440	103
64	ハンマーボルト	1	SCM440	103
65	ハンマーボルト	1	SCM440	103
66	ハンマーボルト	1	SCM440	103
67	ハンマーボルト	1	SCM440	103
68	ハンマーボルト	1	SCM440	103
69	ハンマーボルト	1	SCM440	103
70	ハンマーボルト	1	SCM440	103
71	ハンマーボルト	1	SCM440	103
72	ハンマーボルト	1	SCM440	103
73	ハンマーボルト	1	SCM440	103
74	ハンマーボルト	1	SCM440	103
75	ハンマーボルト	1	SCM440	103
76	ハンマーボルト	1	SCM440	103
77	ハンマーボルト	1	SCM440	103
78	ハンマーボルト	1	SCM440	103
79	ハンマーボルト	1	SCM440	103
80	ハンマーボルト	1	SCM440	103
81	ハンマーボルト	1	SCM440	103
82	ハンマーボルト	1	SCM440	103
83	ハンマーボルト	1	SCM440	103
84	ハンマーボルト	1	SCM440	103
85	ハンマーボルト	1	SCM440	103
86	ハンマーボルト	1	SCM440	103
87	ハンマーボルト	1	SCM440	103
88	ハンマーボルト	1	SCM440	103
89	ハンマーボルト	1	SCM440	103
90	ハンマーボルト	1	SCM440	103
91	ハンマーボルト	1	SCM440	103
92	ハンマーボルト	1	SCM440	103
93	ハンマーボルト	1	SCM440	103
94	ハンマーボルト	1	SCM440	103
95	ハンマーボルト	1	SCM440	103
96	ハンマーボルト	1	SCM440	103
97	ハンマーボルト	1	SCM440	103
98	ハンマーボルト	1	SCM440	103
99	ハンマーボルト	1	SCM440	103
100	ハンマーボルト	1	SCM440	103

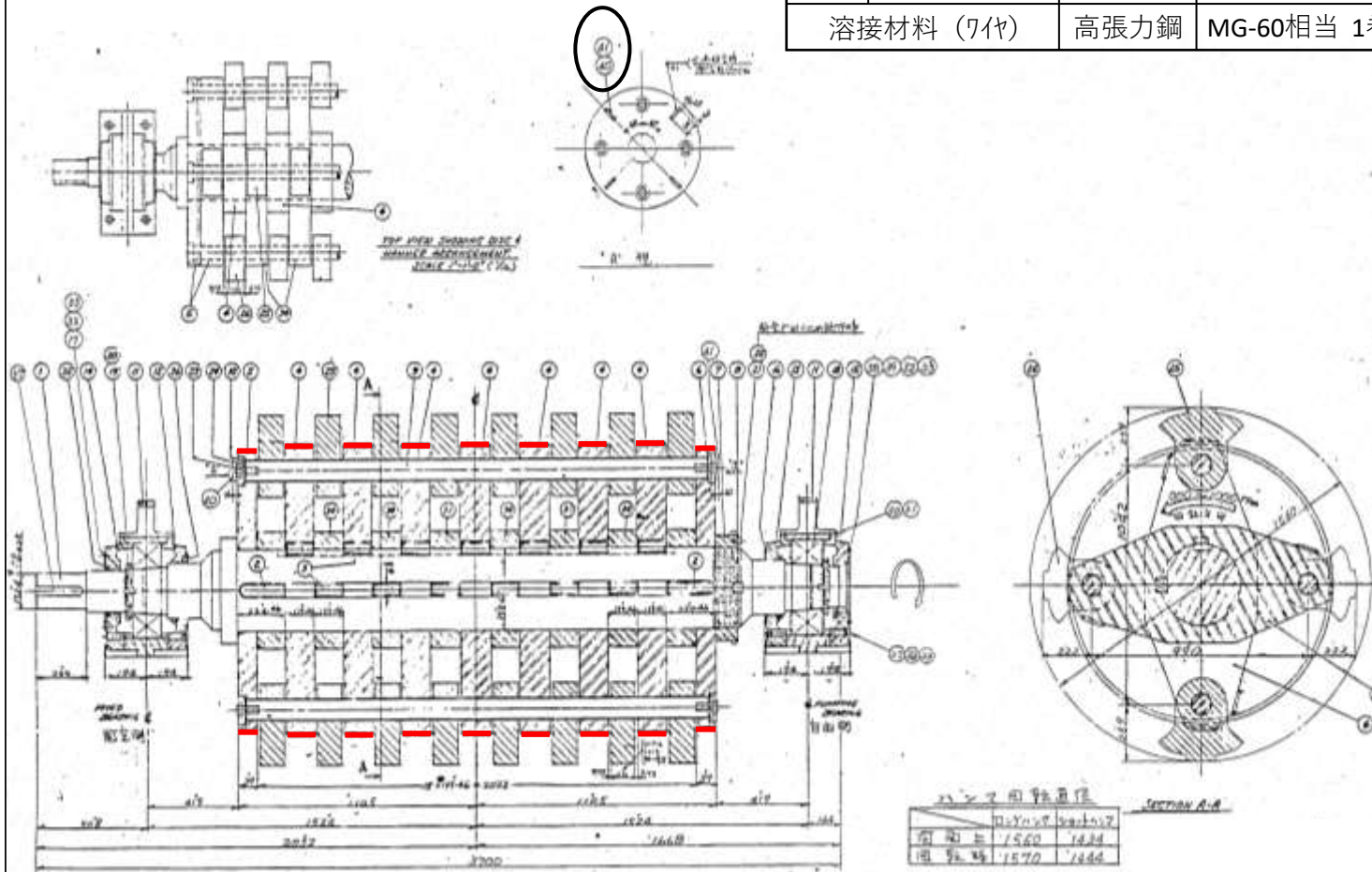
環境局環境事業部

篠路破碎工場

図面 12

ハンマー整備

名称	材質	仕様・寸法	個数	備考	
40,41	ごみ掻き板	高張力鋼	MQC-001-1185	8枚	支給
	溶接材料 (7ヤ)	高張力鋼	MG-60相当 1巻/20kg	3巻	支給

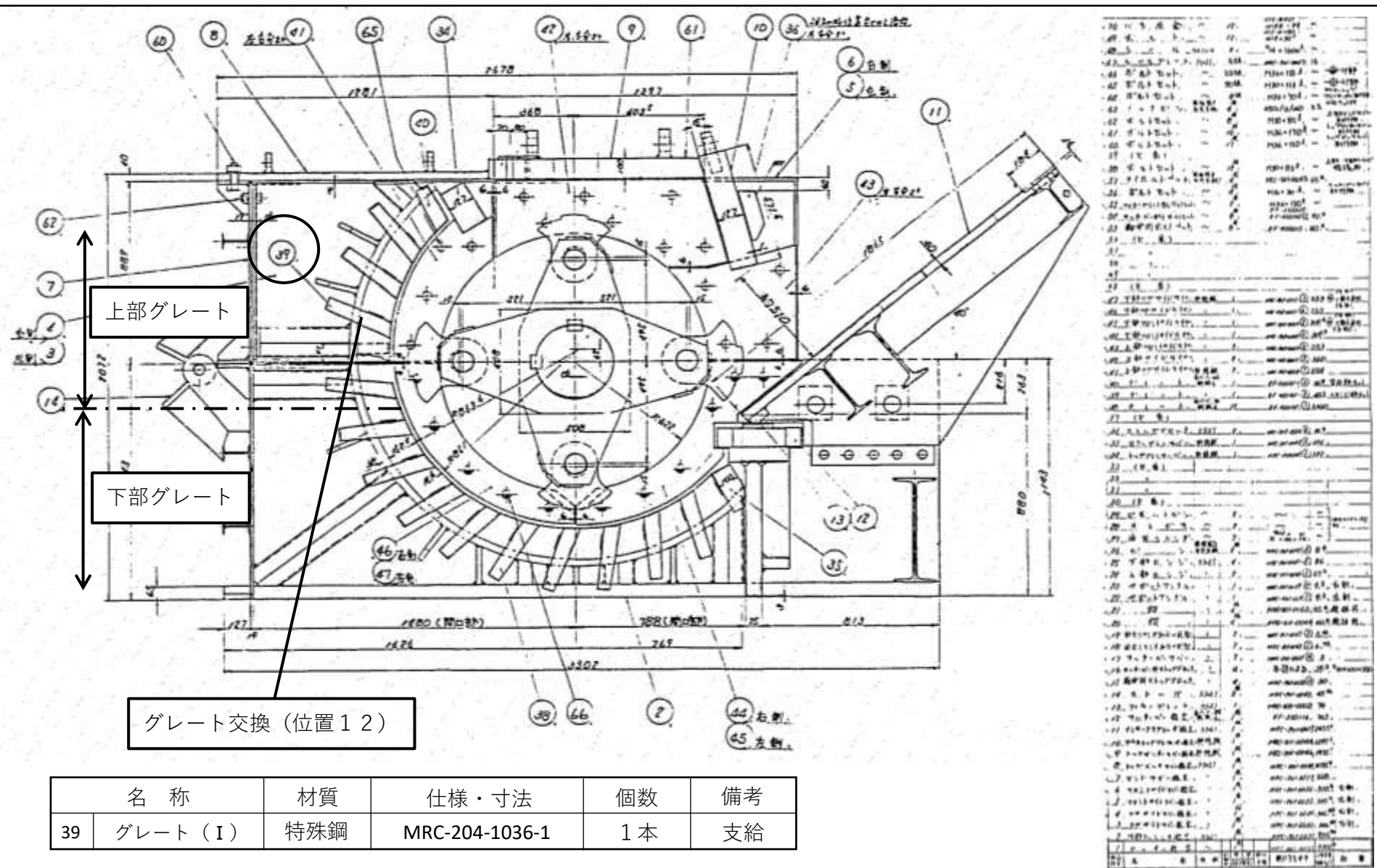


(2014年製)

検査番号 13302.07

検査項目	検査結果	検査員	検査日
1	OK	山田	10/10
2	OK	山田	10/10
3	OK	山田	10/10
4	OK	山田	10/10
5	OK	山田	10/10
6	OK	山田	10/10
7	OK	山田	10/10
8	OK	山田	10/10
9	OK	山田	10/10
10	OK	山田	10/10
11	OK	山田	10/10
12	OK	山田	10/10
13	OK	山田	10/10
14	OK	山田	10/10
15	OK	山田	10/10
16	OK	山田	10/10
17	OK	山田	10/10
18	OK	山田	10/10
19	OK	山田	10/10
20	OK	山田	10/10
21	OK	山田	10/10
22	OK	山田	10/10
23	OK	山田	10/10
24	OK	山田	10/10
25	OK	山田	10/10
26	OK	山田	10/10
27	OK	山田	10/10
28	OK	山田	10/10
29	OK	山田	10/10
30	OK	山田	10/10
31	OK	山田	10/10
32	OK	山田	10/10
33	OK	山田	10/10
34	OK	山田	10/10
35	OK	山田	10/10
36	OK	山田	10/10
37	OK	山田	10/10
38	OK	山田	10/10
39	OK	山田	10/10
40	OK	山田	10/10
41	OK	山田	10/10
42	OK	山田	10/10
43	OK	山田	10/10
44	OK	山田	10/10
45	OK	山田	10/10
46	OK	山田	10/10
47	OK	山田	10/10
48	OK	山田	10/10
49	OK	山田	10/10
50	OK	山田	10/10
51	OK	山田	10/10
52	OK	山田	10/10
53	OK	山田	10/10
54	OK	山田	10/10
55	OK	山田	10/10
56	OK	山田	10/10
57	OK	山田	10/10
58	OK	山田	10/10
59	OK	山田	10/10
60	OK	山田	10/10
61	OK	山田	10/10
62	OK	山田	10/10
63	OK	山田	10/10
64	OK	山田	10/10
65	OK	山田	10/10
66	OK	山田	10/10
67	OK	山田	10/10
68	OK	山田	10/10
69	OK	山田	10/10
70	OK	山田	10/10
71	OK	山田	10/10
72	OK	山田	10/10
73	OK	山田	10/10
74	OK	山田	10/10
75	OK	山田	10/10
76	OK	山田	10/10
77	OK	山田	10/10
78	OK	山田	10/10
79	OK	山田	10/10
80	OK	山田	10/10
81	OK	山田	10/10
82	OK	山田	10/10
83	OK	山田	10/10
84	OK	山田	10/10
85	OK	山田	10/10
86	OK	山田	10/10
87	OK	山田	10/10
88	OK	山田	10/10
89	OK	山田	10/10
90	OK	山田	10/10
91	OK	山田	10/10
92	OK	山田	10/10
93	OK	山田	10/10
94	OK	山田	10/10
95	OK	山田	10/10
96	OK	山田	10/10
97	OK	山田	10/10
98	OK	山田	10/10
99	OK	山田	10/10
100	OK	山田	10/10

— 溶接箇所



環境局環境事業部

篠路破碎工場

図面 14

グレート整備