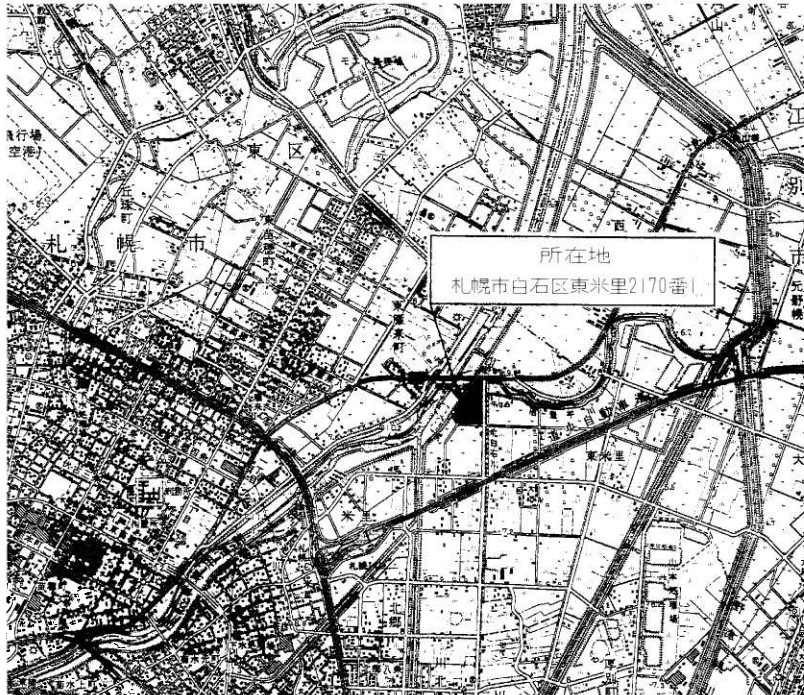


令和3年度

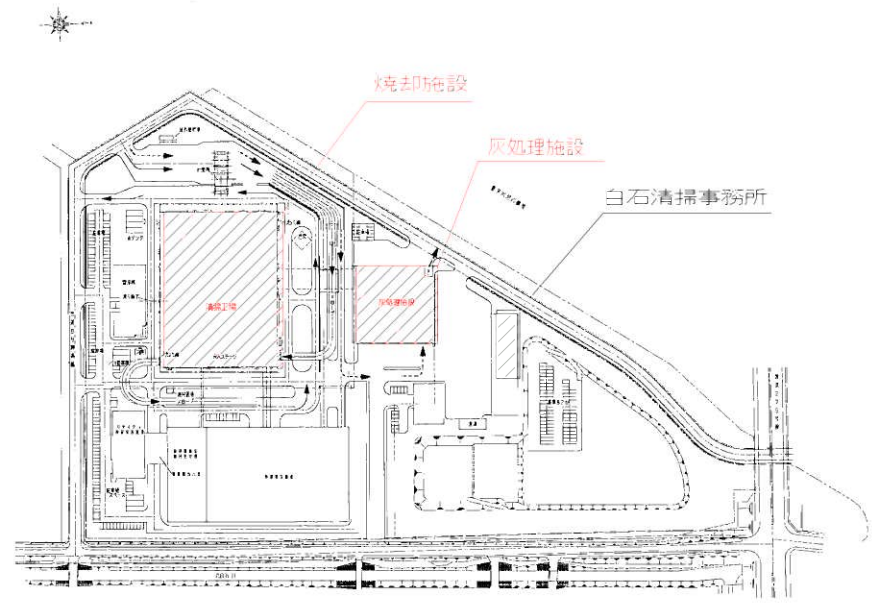
# 設 計 図 面

## 業務名称 白石清掃工場電気設備整備業務

1	工場位置図・配置図	26	焼却施設 11kV特高変圧器ブロー制御盤	51	焼却施設 2階平面図(仮設電源参考用)
2	焼却施設 特高受変電室配置図	27	乾式トランス外形図(焼却・灰処理)	52	灰処理施設 1階平面図(仮設電源参考用)
3	焼却施設 高圧電気室配置図	28	焼却施設 電力用同期投入盤外形図	53	灰処理施設 2階平面図(仮設電源参考用)
4	焼却施設 低圧電気室配置図	29	焼却施設 電力オペコン操作盤外形図	54	灰処理施設 3階平面図(仮設電源参考用)
5	焼却施設 高圧配電盤単線接続図(1/3)	30	デジタル通信盤外形図(焼却・灰処理)	55	駐車場・通路等指定箇所図
6	焼却施設 高圧配電盤単線接続図(2/3)	31	焼却施設 特高監視操作盤外形図	56	清掃事務所 受電キュービクル位置図
7	焼却施設 高圧配電盤単線接続図(3/3)	32	焼却施設 直流電源装置外形図	57	清掃事務所 受電キュービクル
8	焼却施設 特高受電盤配列図	33	焼却施設 直流電源装置単線結線図	58	清掃事務所 受電キュービクル単線接続図
9	焼却施設 特高受電盤ガス系統図	34	焼却施設 無停電電源装置外形図		
10	焼却施設 11kV特高配電盤配列図	35	焼却施設 無停電電源装置単線結線図		
11	焼却施設 高圧配電盤配列図	36	灰処理施設 高圧電気室配置図		
12	焼却施設 進相用コンデンサ盤配列図	37	灰処理施設 低圧電気室配置図		
13	焼却施設 低圧配電盤単線接続図(1/6)	38	灰処理施設 高圧配電盤単線接続図		
14	焼却施設 低圧配電盤単線接続図(2/6)	39	灰処理施設 高圧配電盤配列図		
15	焼却施設 低圧配電盤単線接続図(3/6)	40	灰処理施設 進相用コンデンサ盤配列図		
16	焼却施設 低圧配電盤単線接続図(4/6)	41	灰処理施設 低圧配電盤単線接続図(1/3)		
17	焼却施設 低圧配電盤単線接続図(5/6)	42	灰処理施設 低圧配電盤単線接続図(2/3)		
18	焼却施設 低圧配電盤単線接続図(6/6)	43	灰処理施設 低圧配電盤単線接続図(3/3)		
19	焼却施設 低圧配電盤1 配列図	44	灰処理施設 低圧配電盤配列図(1/2)		
20	焼却施設 低圧配電盤2 配列図	45	灰処理施設 低圧配電盤配列図(2/2)		
21	焼却施設 低圧配電盤3 配列図	46	灰処理施設 直流電源装置		
22	焼却施設 真空遮断器構造図	47	灰処理施設 無停電電源装置		
23	焼却施設 受電用特高変圧器外形図	48	灰処理施設 仮設電源盤外形図		
24	焼却施設 受電用特高変圧器ブロー制御盤	49	灰処理施設 仮設電源盤結線図		
25	焼却施設 11kV特高変圧器外形図	50	焼却施設 1階平面図(仮設電源参考用)		



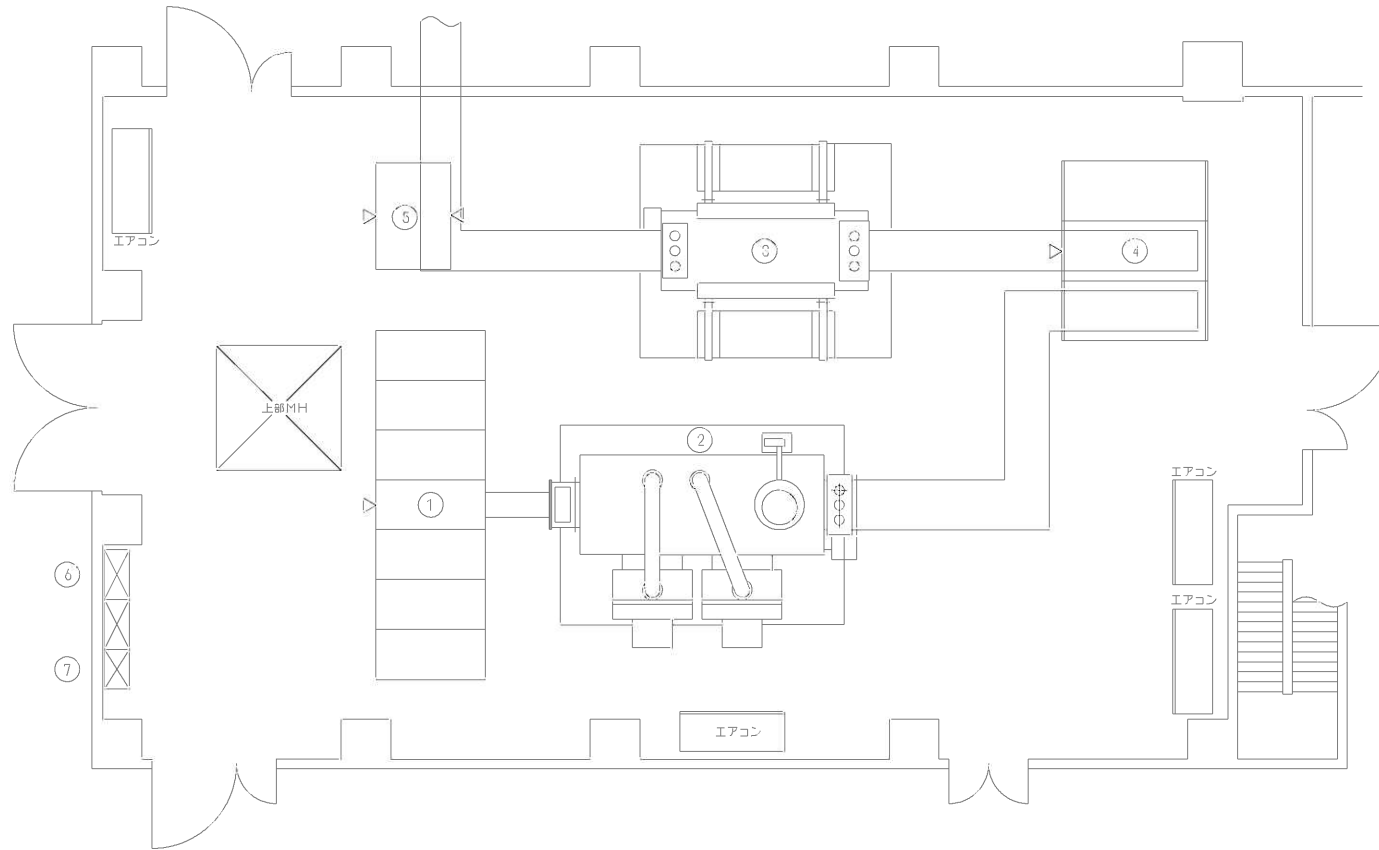
白石清掃工場位置図



白石清掃工場配置図

環境局環境事業部

件名	白石清掃工場電気設備整備業務					
図面名	工場位置図・配置図					
課長	係長	審査	設計	製図	図番	
					1	

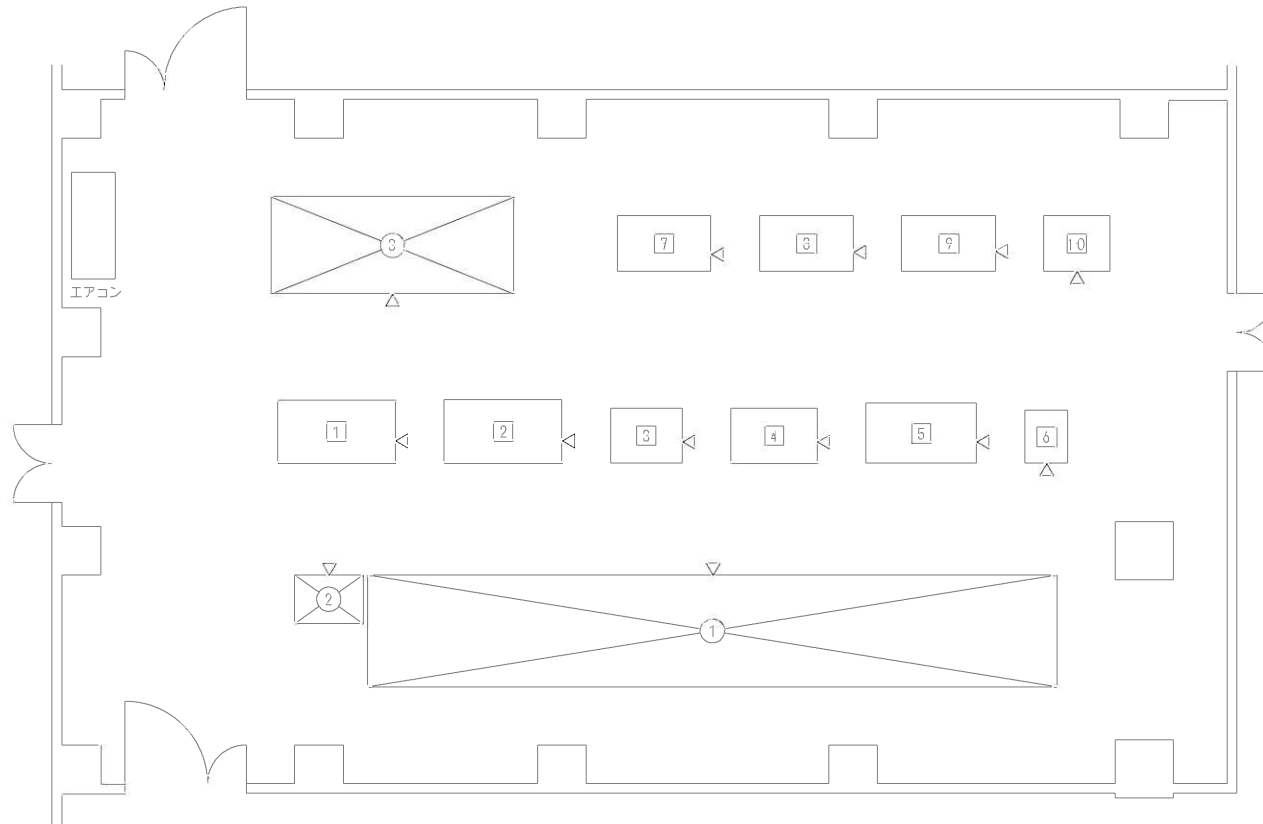


No	名称
①	特高受電盤
②	発電用 特高変圧器
③	11kV 特高変圧器
④	11kV 特高配電盤
⑤	特高監視操作盤
⑥	取引用メータ(受電・送電)
⑦	下水処理テレメータ盤

環境局環境事業部

件名  
白石清掃工場電気設備整備業務  
図面名  
焼却施設 特高受変電室配置図

課長	係長	審査	設計	製図	図番
					2



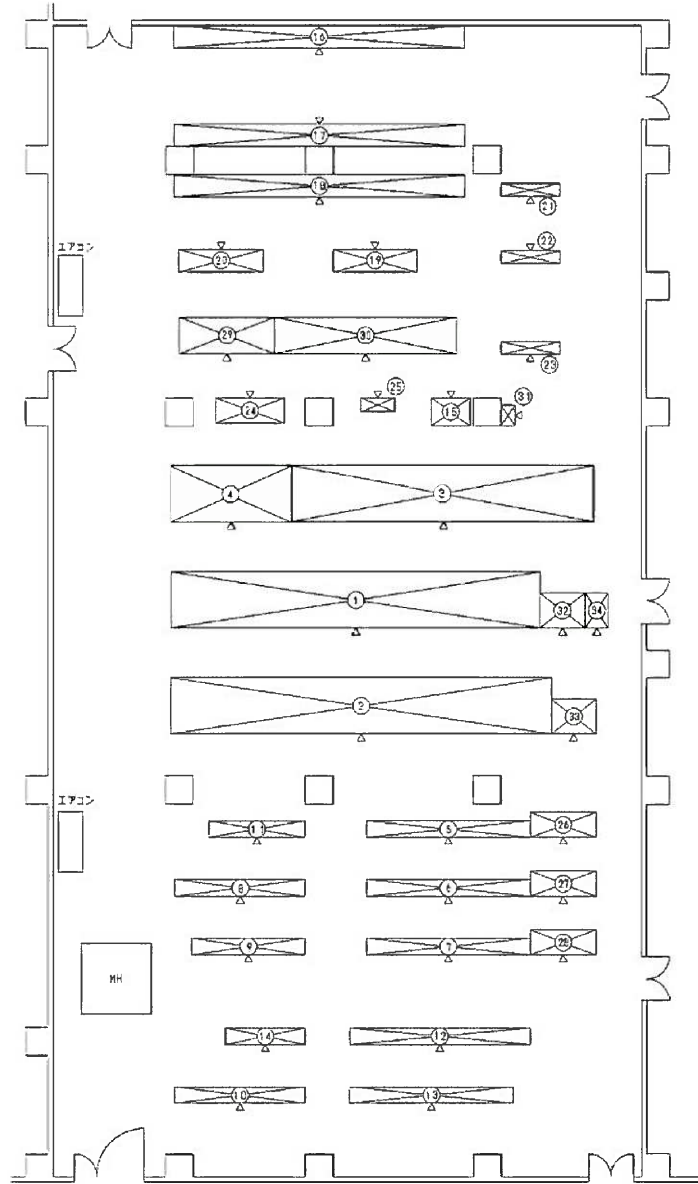
№	名 称
①	No. 1 400V動力変圧器
②	No. 2 400V動力変圧器
③	一般照明変圧器
④	クレーン動力変圧器
⑤	保安動力変圧器
⑥	保安照明変圧器
⑦	No. 1 200V連熱付帯動力変圧器
⑧	No. 2 200V連熱付帯動力変圧器
⑨	No. 3 200V連熱付帯動力変圧器
⑩	400V連熱付帯動力変圧器

№	名 称
①	高圧配電盤 (VCB)
②	高圧デジタル過電圧器
③	三相用コンデンサ器

環境局環境事業部

件名  
白石清掃工場電気設備整備業務  
図面名  
焼却施設 高圧電気室配置図

課長	係長	審査	設計	製図	図番
					3

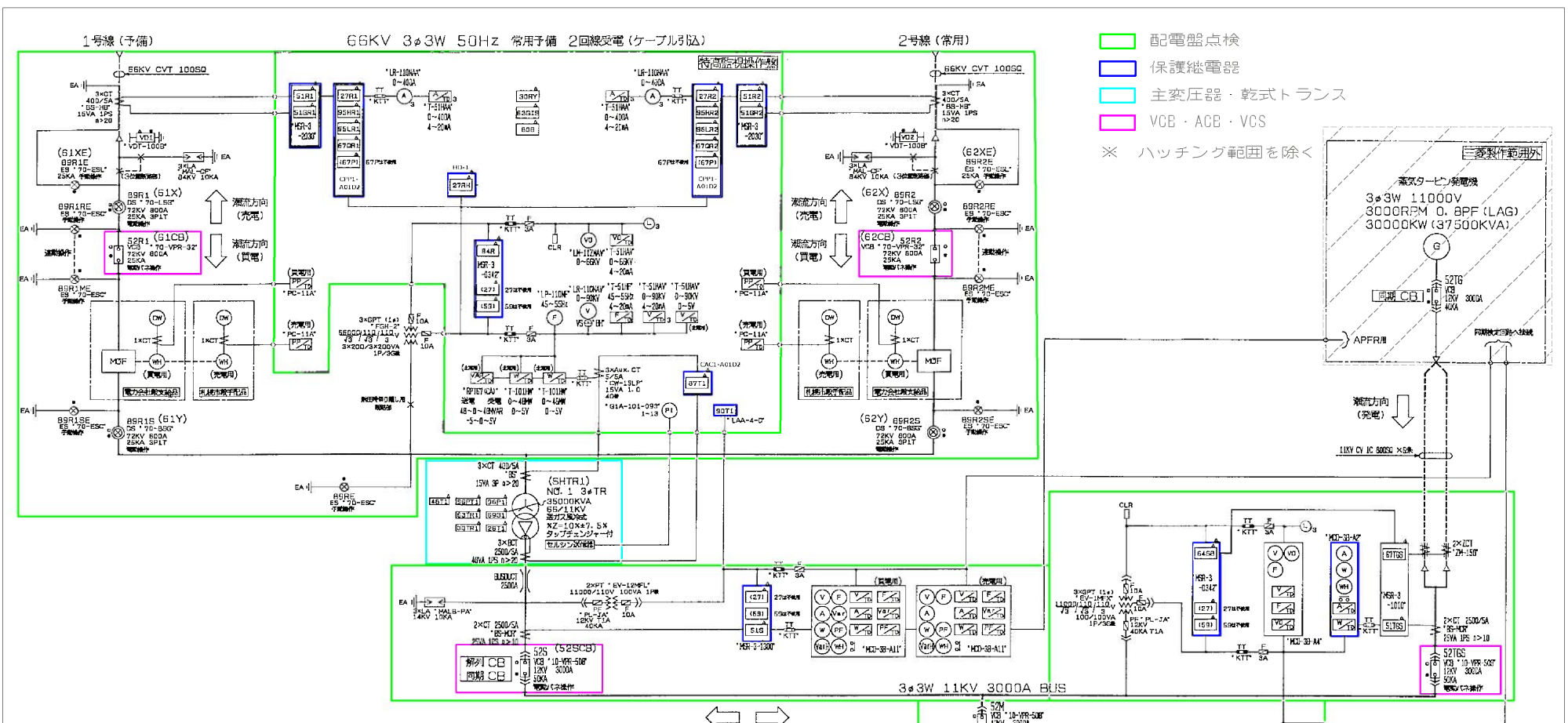


No	名 称
①	低圧配電盤 1 (ACB, MCCB)
②	低圧配電盤 2 (ACB, MCCB)
③	低圧配電盤 3 (ACB, MCCB)
④	低圧変圧器盤
⑤	1号炉用常用動力制御盤 (C/C)
⑥	2号炉用常用動力制御盤 (C/C)
⑦	3号炉用常用動力制御盤 (C/C)
⑧	No. 1 共通常用動力制御盤 (C/C)
⑨	No. 2 共通常用動力制御盤 (C/C)
⑩	No. 3 共通常用動力制御盤 (C/C)
⑪	炉用非常用動力制御盤 (C/C)
⑫	共通非常用動力制御盤 (C/C)
⑬	400V 産業動力盤 (C/C)
⑭	産業非常用動力制御盤 (C/C)
⑮	低圧電気室デジタル通信盤
⑯	No. 1 タービン排気復水器ファン制御盤
⑰	No. 2 タービン排気復水器ファン制御盤
⑱	No. 3 タービン排気復水器ファン制御盤
⑲	二次燃焼用送風機制御盤
⑳	押込送風機制御盤
㉑	1号炉ろ過式集じん器制御盤
㉒	2号炉ろ過式集じん器制御盤
㉓	3号炉ろ過式集じん器制御盤
㉔	ハンマリング装置制御盤
㉕	スートフロフ制御盤
㉖	1号炉ボイラ給水ポンプ制御盤
㉗	2号炉ボイラ給水ポンプ制御盤
㉘	3号炉ボイラ給水ポンプ制御盤
㉙	直流電源装置
㉚	無停電電源装置
㉛	航空障害灯制御盤
㉜	NO. 1 400V 動力高調波フィルタ盤
㉝	NO. 2 400V 動力高調波フィルタ盤
㉞	クレーン動力高調波フィルタ盤

環境局 環境事業部

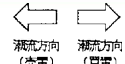
件名  
白石清掃工場電気設備整備業務  
図面名  
焼却施設 低圧電気室配置図

課長	係長	審査	設計	製図	図番
					4



凡例

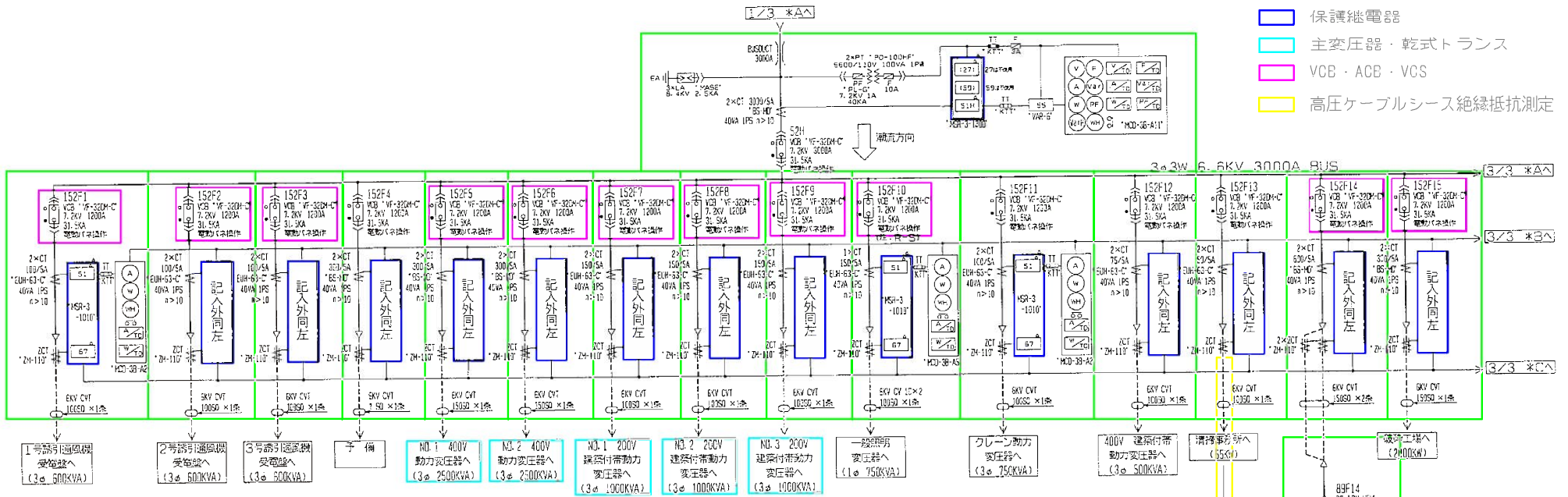
記号	名称	記号	名称	記号	名称
MOF	取引用変圧器	26T	変圧器温度計器 (警報接点付)	V	電圧計
VGB	真空遮断器			A	電流計
ES	接地開閉器	27	不足電圧継電器	W	電力計
DS	断路器	33Q	変圧器油面計	F	力率計
PF	電力ヒューズ			F	周波数計
TR	変圧器	51	過電流継電器	W	無効電力計
LA	避雷器	51G	地絡過電流継電器	W	電力量計
PT	計器用変圧器	50	過電圧継電器	W	無効電力量計
CT	変流器	63G	ガス圧低下検出器	PP	V/L/S検出器
ZCT	零相変流器	64C	地絡過電圧継電器	TD	計測用変圧器
MCB	配線用遮断器	67	地絡方向継電器	○	電圧・電流切換開閉器
		67P	逆電力継電器		
		67Q	方向短絡継電器	DA	直流電流計
○	中央監視操作対象	87	比率差動継電器	DV	直流電圧計
●	中央監視表示対象	95H	過周波数継電器	LVC	不可電圧補償装置
△	中央監視故障表示対象	95L	不足周波数継電器		
		96P	変圧器衝撃圧力継電器		



件名	白石清掃工場電気設備整備業務	課長		係長		審査		設計		製図		図番	
図面名	焼却施設 高圧配電盤単線接続図(1/3)												
												5	

環境局環境事業部

- 配電盤点検
- 保護継電器
- 主変圧器・乾式トランス
- VCB・ACB・VCS
- 高圧ケーブルシース絶縁抵抗測定



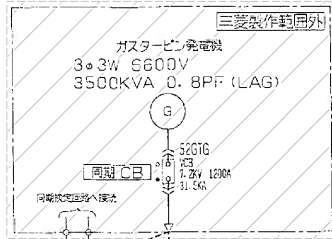
凡例

記号	名称	記号	名称	記号	名称
MOF	取引用変圧器	26T	変圧器温度計器 (警報接点付)	○	電圧計
VCB	真空遮断器	27	不足電圧検出器	△	電流計
ES	接地開閉器	33Q	変圧器油面計	WH	電力計
DS	断路器		電力ヒューズ (警報接点付)	PF	力率計
TR	変圧器	51	過電流継電器	P	周波数計
LA	避雷器	51G	地絡過電流継電器	VMR	無効電力計
PT	計器用変圧器	59	過電圧継電器	WH	電力計
CT	変流器	63G	ガス圧低下検出器	VMR	無効電力量計
ZCT	零相変流器	64	地絡過電圧継電器	PP-TD	パルス検出器
MCB	配線用遮断器	67	地絡方向継電器	TD	計測用変圧器
		67P	逆電力継電器	○	電圧・電流切換開閉器
○	中央監視操作対象	67Q	方向短絡継電器	DA	直流電流計
●	中央監視表示対象	87	比率差動継電器	DV	直流電圧計
△	中央監視故障表示対象	95H	過周波数継電器	LVC	不可電圧補償装置
		95L	不足周波数継電器		
		96P	変圧器衝撃力継電器		

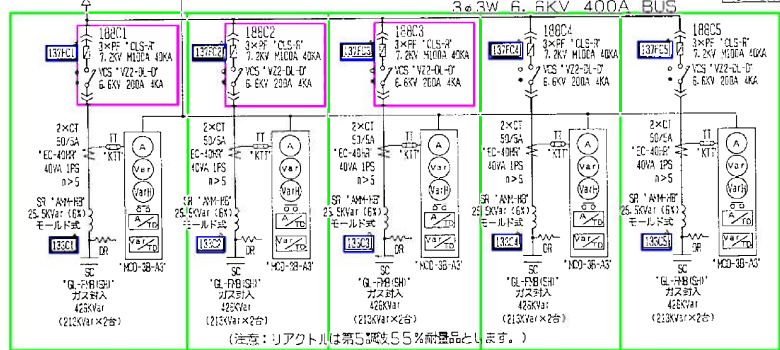
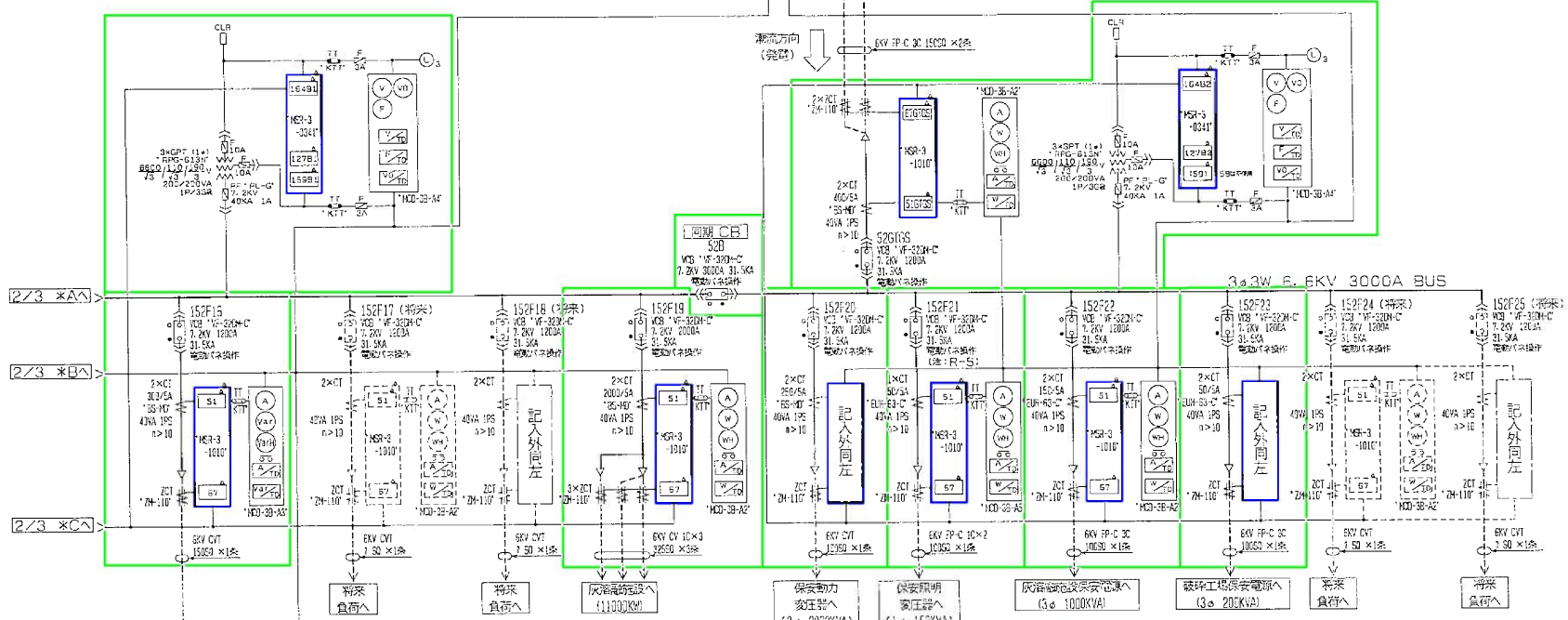
環境局環境事業部

件名 白石清掃工場電気設備整備業務  
 図面名 焼却施設 高圧配電盤単線接続図(2/3)

課長 係長 審査 設計 製図 図番  
 6



- 配電盤点検
  - 保護継電器
  - 主変圧器・乾式トランス
  - VCB・ACB・VCS
- ※ ハッチング範囲を除く



凡例

記号	名称	記号	名称	記号	名称
MOF	取引用変圧器	26T	変圧器温度計	(V)	電圧計
VCB	真空遮断器	(警報接点付)	不足電圧継電器	(A)	電流計
ES	接地開閉器	27	不足電圧継電器	(W)	電力計
DS	断路器	33Q	変圧器油温計	(P)	力率計
PF	電力ヒューズ	(警報接点付)	無効電力計	(F)	周波数計
TR	変圧器	51	過電流継電器	(VAR)	無効電力計
LA	避雷器	51G	地絡過電流継電器	(WH)	電力計
PT	計器用変圧器	59	過電圧継電器	(WH)	無効電力量計
CT	変流器	63G	ガス圧低下検出器	(RP/TP)	ハルス検出器
ZCT	零相変流器	64	地絡相変圧器	(TD)	計測用変圧器
MCB	配線用遮断器	67	地絡方向継電器	(C)	電圧・電流切換器
○	中央監視操作対象	67P	逆電力継電器	(DC)	直流電流計
●	中央監視表示対象	67Q	方向検出継電器	(DC)	直流電圧計
△	中央監視故障表示対象	87	比率差動継電器	(LVC)	不可電圧補償装置
		95H	過周波数継電器		
		95L	不足周波数継電器		
		96P	変圧器警報圧力継電器		

環境局環境事業部

件名	白石清掃工場電気設備整備業務	課長	係長	審査	設計	製図	図番
図面名	焼却施設 高圧配電盤単線接続図(3/3)						7

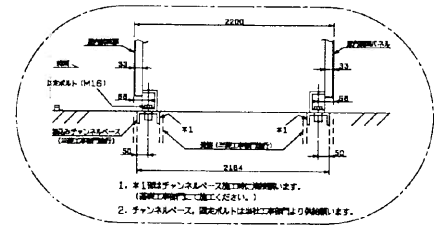
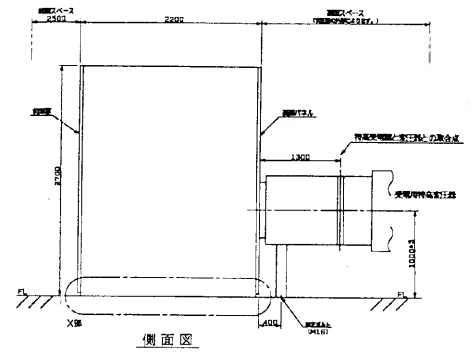
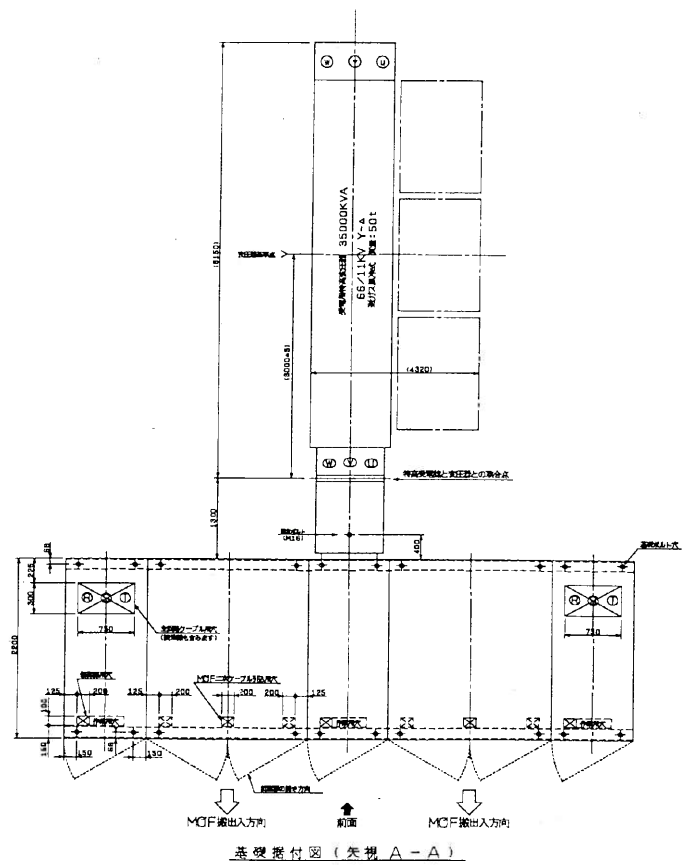
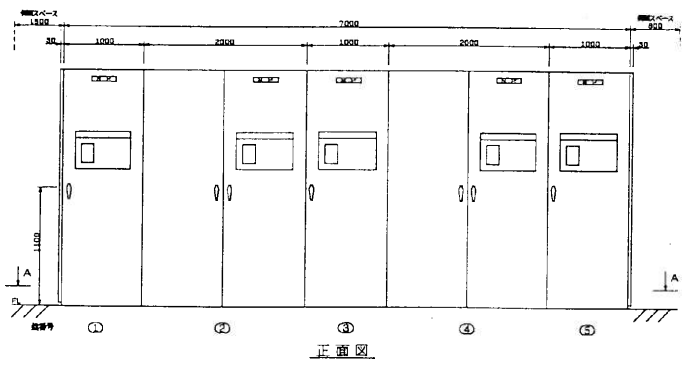
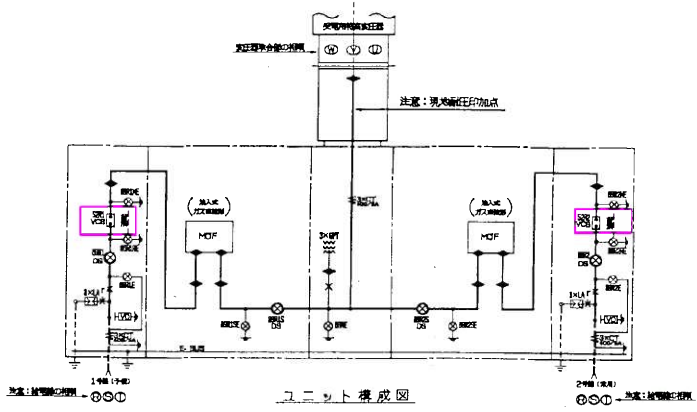


VCB等点検

盤番号	ユニット番号	ユニット記号	盤名称	ケーブル仕様	質量(t)	備考
1	A	GIS1	1号箱受電盤	66KV CVT 1.0.35.2	3.0	
2	A	GIS2	1号箱MOF盤		2.5	
3	A	GIS3	変圧器一次盤		3.0	
4	A	GIS4	2号箱MOF盤		2.5	
5	A	GIS5	2号箱受電盤	66KV CVT 1.0.35.2	3.0	

注意：盤番号2と4の質量は、MOF本体の質量(t)を含んでいません。

品名	形名・定格	備考
VCB	70-VPRC32 72KV 800A 25KA	
DS	70V 72KV 800A 25KA 2.0 3P1T	
DS	70-VSG 72KV 800A 25KA 2.0 3P1T	
ES	70-ESL 72KV 25KA 2.0 3P1T	
ES	70-ESC 72KV 25KA 2.0 3P1T	
CT	BS 400 1A 18VA 3P n>20	
CT	BS HB 400 1A 18VA IPS n>20	
VD	VD1-100S	
LA	MAL-CF 66KV 130A	
FGH	66KV 6000/110/110	
QPT	200.300VA 1.7	



- 注意
1. ◀ ▶ はガス区分を表します。
  2. 取付ボルトの外形図は取付けを容易にするために記載したものですから、参考用として取り扱ってください。
  3. 盤番号1と5の主回路ケーブル穴に示している ⊙ ⊙ ⊙ は、受電点における相順を表しています。
  4. 取付ボルトに示している ⊙ ⊙ ⊙ は、取付点における相順を表しています。
  5. 盤は1面単位で分単位で発注いたします。（変圧器取付部も分単位です。）
  6. 前面スペースはMCFの搬出入経路とその作業スペースも考慮してください。
  7. 現物確認印加点は、取付図よりおこないます。（ユニット構成図を参照ください。）

(60KV C-GIS)

環境局環境事業部

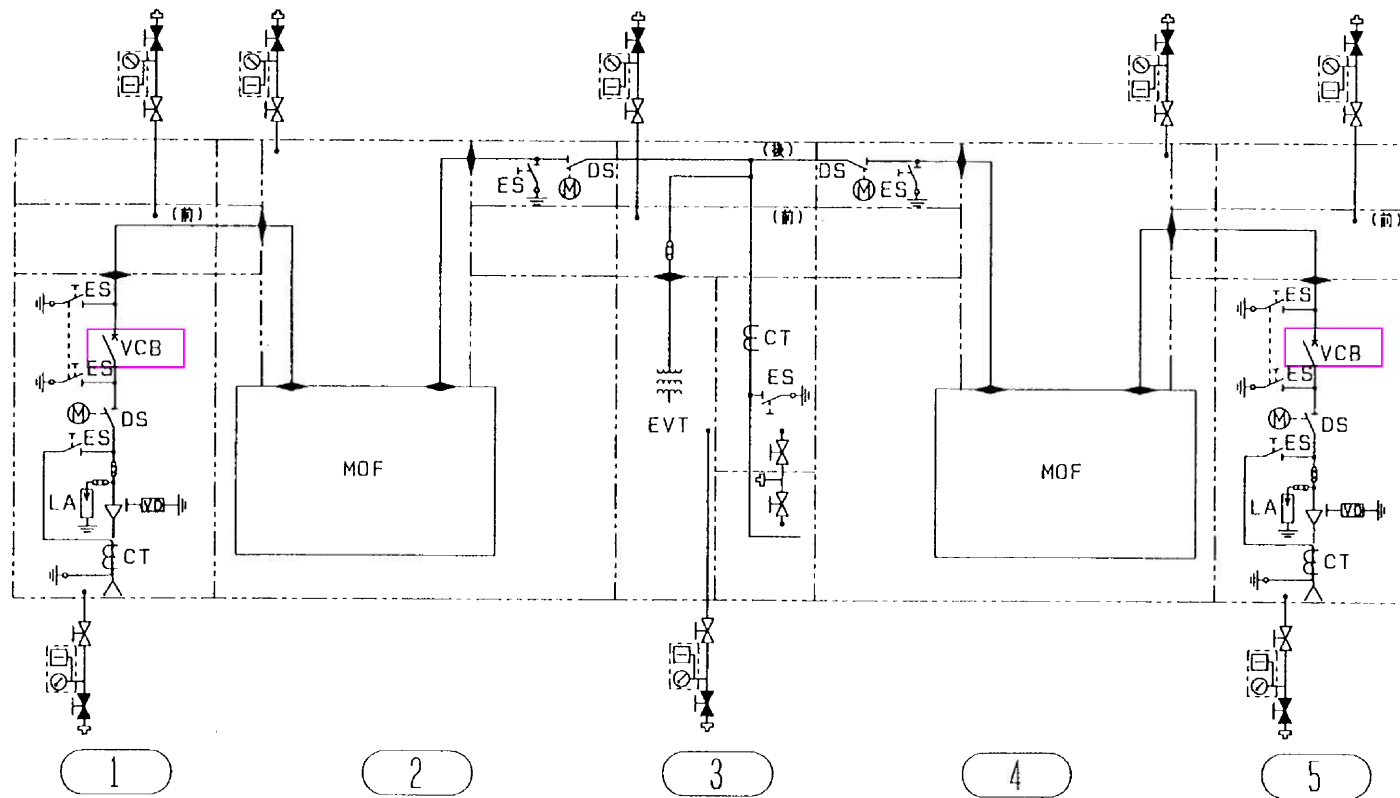
件名  
白石清掃工場電気設備整備業務  
図面名  
焼却施設 特高受電盤配列図

課長 係長 審査 設計 製図 図番

記号	名称
	ガスバルブ (常時開)
	ガスバルブ (常時閉)
	ガス密度モニター
	ガス補給口
	ガス区分スベーク

ガス監視圧力値 単位 MPa (20℃)

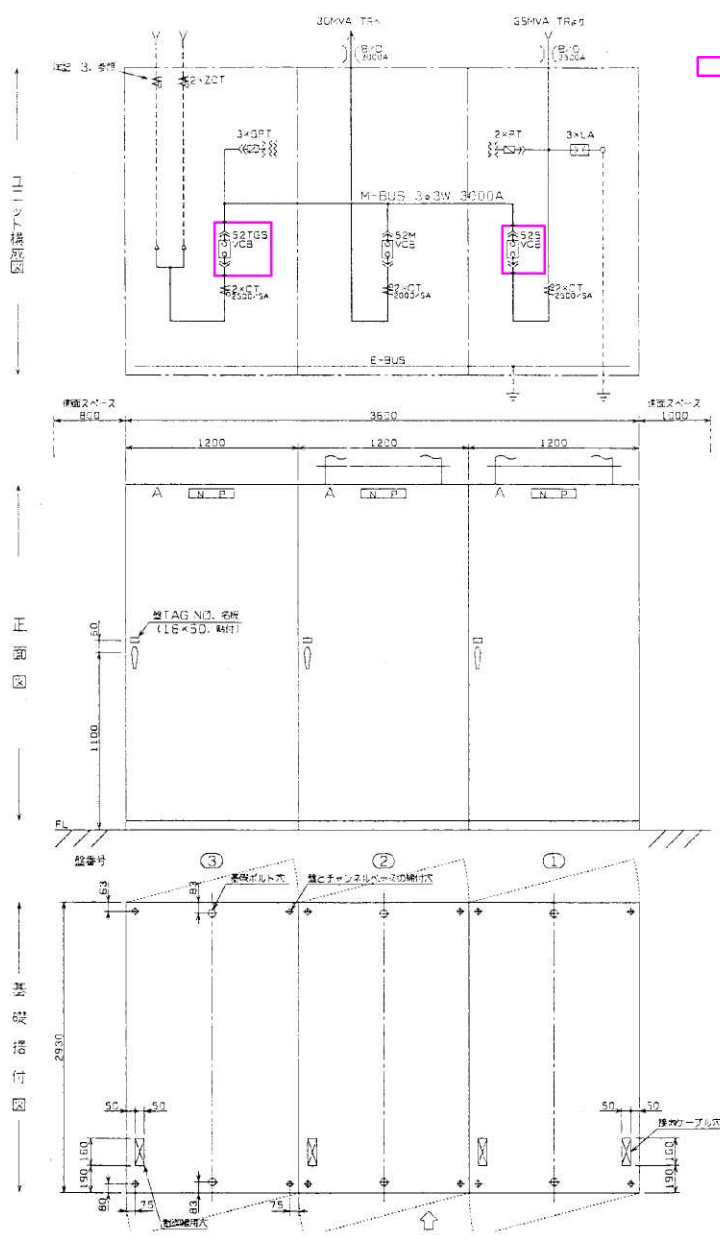
C-GIS
定格ガス圧力 0.05
ガス補給指示圧力 0.03



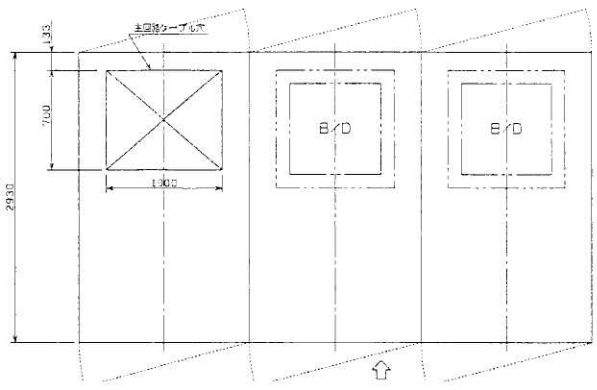
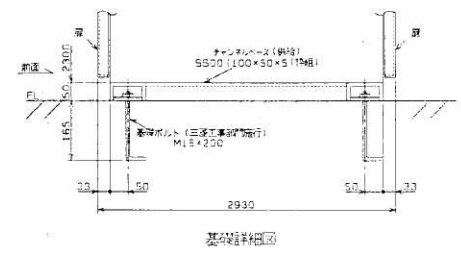
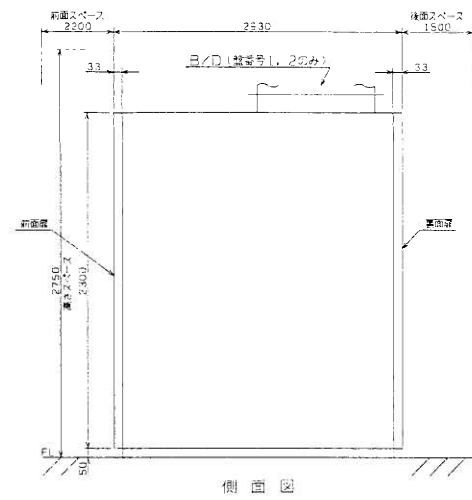
環境局環境事業部

件名  
白石清掃工場電気設備整備業務  
図面名  
焼却施設 特高受電盤ガス系統図

課長	係長	審査	設計	製図	図番
					9



VCB点検



盤番号	ユニット番号	ユニット記号	盤名称	ケーブル仕様	質量 (t)	製造番号	備考
1	A	SHV1	受電用特高変圧器二次VCB盤	11kV CV 1C 800SQ × 6	2.5	0 1	
2	A	SHV2	11kV特高変圧器一次VCB盤		2.5	0 2	
3	A	SHV3	蒸気タービン発電機連絡用VCB盤		2.5	0 3	

品名	形名・定格	備考
VCB	・10-VPR-50B 12KV 3000A 50KA	電動バネ操作
CT	・BS-MCR 12KV 25VA 1PS N>10	2500/5A 2000/5A
ZCT	・ZM-150	内径 ≤ 150
PT	・EV-12MFL 11000/110V 100VA	1P級
GPT	・EV-1MFL 11000/110/110V 100/100VA √3 √3 √3	1P/3G級
LA	・MAL8-PA 14KV 10KA	

- 注意
- 盤は1面単位で分別にて発送します。  
(チャンネルベースも分別発送します。)
  - 基礎詳細図中の基礎ボルトは、当社工務部より供給願います。
  - 盤番号2のケーブルは、盤内で端処理が可能なよう導線便覧に記載されている寸法(約300mm以上)を確保できるものとします。  
(圧縮端子の首下からブラケットのセンターまでの距離)

環境局環境事業部

件名  
白石清掃工場電気設備整備業務  
図面名  
焼却施設 11kV特高配電盤配列図

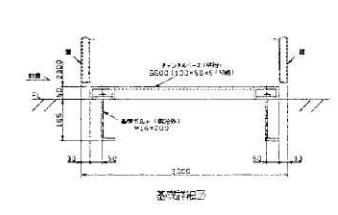
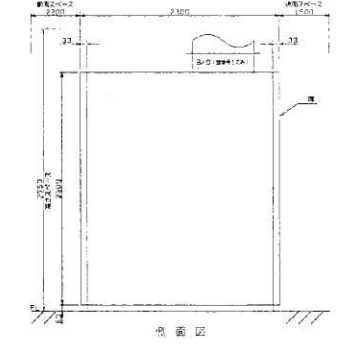
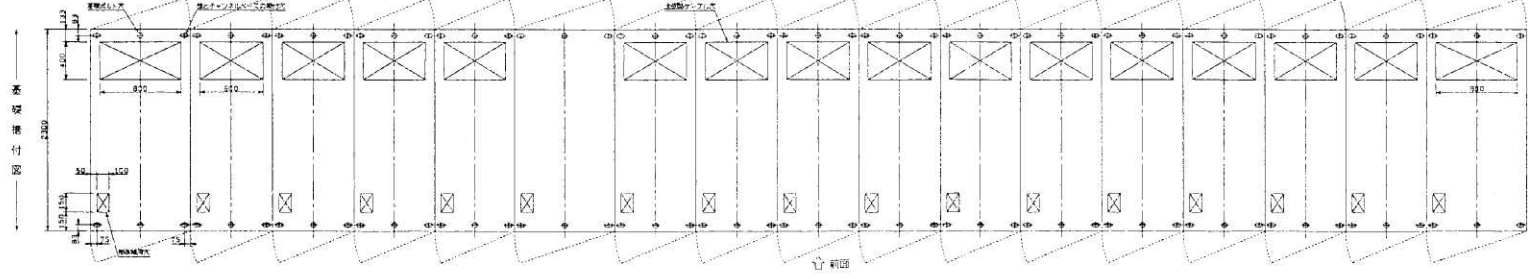
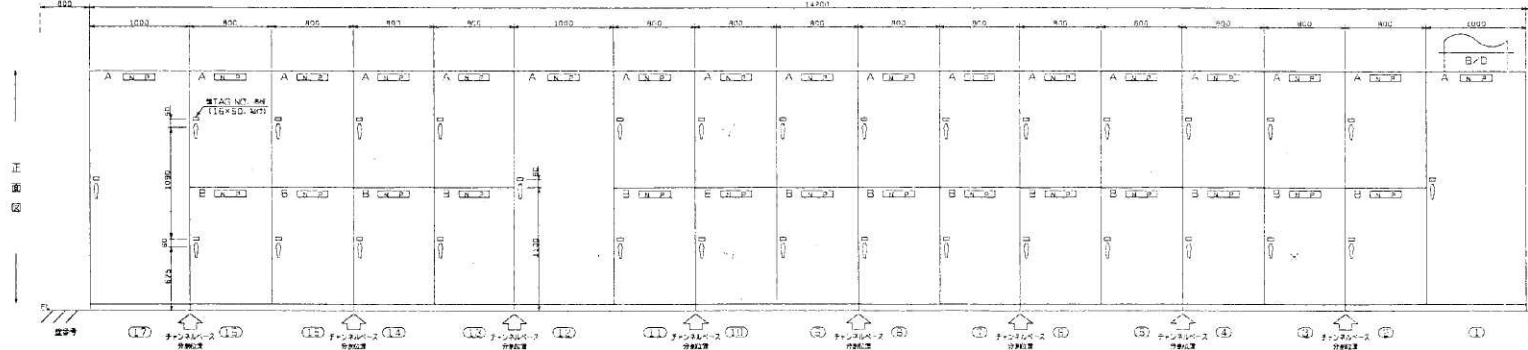
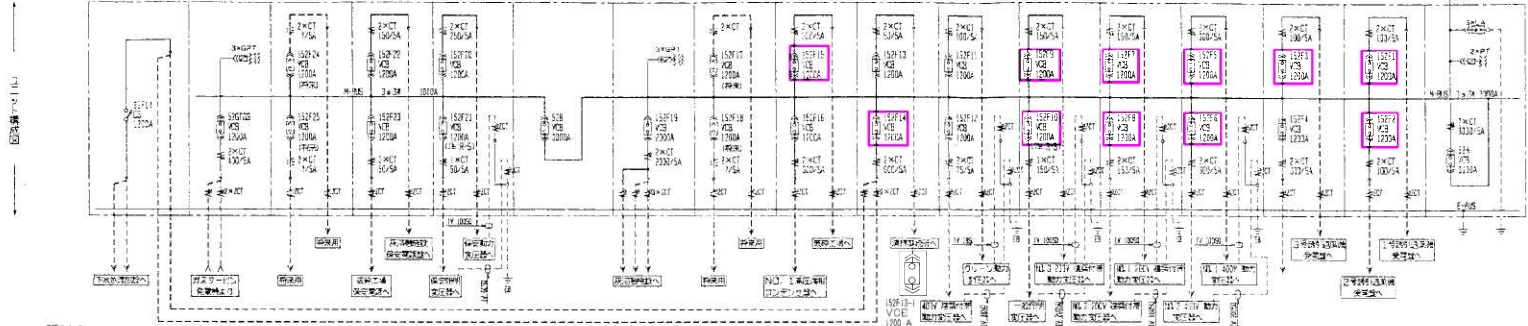
課長	係長	審査	設計	製図	図番
					10

設備番号	ユニット番号	ユニット記号	設備名称	ケーブル仕様	質量	設置数量	97E18303	備考	設備番号	ユニット番号	ユニット記号	設備名称	ケーブル仕様	質量	設置数量	97E18303	備考	設備番号	ユニット番号	ユニット記号	設備名称	ケーブル仕様	質量	設置数量	97E18303	備考	
1	A	HV01	11kV 特高変圧器二次巻		1.8	0	1		7	A	HV12	クレーン動力変圧器VCB盤	6KV CVT 100SQ × 1巻	1.8	0	7		13	A	HV23	保安動力変圧器VCB盤	6KV CVT 100SQ × 1巻	1.8	13			
2	A	HV02	1号誘引送電機フィーダVCB盤	6KV CVT 100SQ × 1巻	1.8	0	2		8	B	HV13	400V 建築付帯動力変圧器VCB盤	6KV CVT 100SQ × 1巻	1.8	0	8		14	B	HV24	保安照明変圧器VCB盤	6KV FP-C 10 2.2 100SQ × 1巻	1.8	14			
3	B	HV03	2号誘引送電機フィーダVCB盤	6KV CVT 100SQ × 1巻	1.8	0	3		9	A	HV14	車庫事務所フィーダVCB盤	6KV CVT 100SQ × 1巻	1.8	0	9		15	A	HV25	灰溜乾燥機保安電機VCB盤	6KV FP-C 30 100SQ × 1巻	1.8	15			
4	A	HV04	3号誘引送電機フィーダVCB盤	6KV CVT 100SQ × 1巻	1.8	0	4		10	B	HV15	下水処理場フィーダVCB盤	6KV CVT 100SQ × 2巻	1.8	10		16	B	HV26	破砕工場保安電機VCB盤	6KV CVT 2SQ × 1巻	1.8	16				
5	B	HV05	平橋フィーダVCB盤	6KV CVT 100SQ × 1巻	1.8	0	5		11	A	HV16	緑地工場フィーダVCB盤	6KV CVT 100SQ × 1巻	1.8	11		17	A	HV29	高圧母線ガスタービン発電機用OPT盤	6KV CVT 2SQ × 1巻	1.2	17				
6	A	HV06	No.1 400V 動力変圧器VCB盤	6KV CVT 160SQ × 1巻	1.8	0	6		12	B	HV17	高圧送電コンデンサ主幹VCB盤	6KV CVT 100SQ × 1巻	1.8	12												
	B	HV07	No.2 400V 動力変圧器VCB盤	6KV CVT 160SQ × 2巻	1.8	0	7																				
	A	HV08	No.1 200V 建築付帯動力変圧器VCB盤	6KV CVT 100SQ × 3巻	1.8	0	8																				
	B	HV09	No.2 200V 建築付帯動力変圧器VCB盤	6KV CVT 100SQ × 3巻	1.8	0	9																				
	A	HV10	No.3 200V 建築付帯動力変圧器VCB盤	6KV CVT 100SQ × 3巻	1.8	0	10																				
	B	HV11	一般照明変圧器VCB盤	6KV CVT 100SQ × 6巻	1.8	0	11																				

品名	形名・定格	備考
VCB	-VF-32-CM-C 7.2kV 2000A 31.5kA	電動バネ操作
VCB	-VF-32-CM-C 7.2kV 2000A 31.5kA	電動バネ操作
VCB	-VF-32-CM-C 7.2kV 1200A 31.5kA	電動バネ操作
CT	-RS-MD 5.3kV 43VA LPS n>10 800/5A 2000/5A 900/5A	
CT	-ZUM-83-C 5.3kV 40kVA LPS n>10 150/5A 100/5A 75/5A	
ZCT	-ZM-110 -ZM-150	
PT	-PC-100MF 5600/110V	
GPT	-RPG-R18N 8600/110/100V 200/200VA V3 V3 V3	
LA	-MAS E 8.4kV 2.5kA	
DS	-DV-UEM SPLIT 7.2kV 1200A 40kA	電動操作
ZCT	-SM-41	

- 注意
- 図中の1箇所は図面にて廃止します。  
(チャンネルベースを)を廃止します。
  - 表層部組立中の基礎ボルトは、建築工事部門より供給いたします。(施工は3本)
  - 並番号1(0)の上/下段と1(S)の上/下段は、桁条等チャンネルベースのため、VCB一点検出機はVCB点検用固定機にておこなわれます。
  - 並番号17は排煙用自動延長はありませんが、この点検機が必要なら図面への別記は必要ではありません。

VCB点検

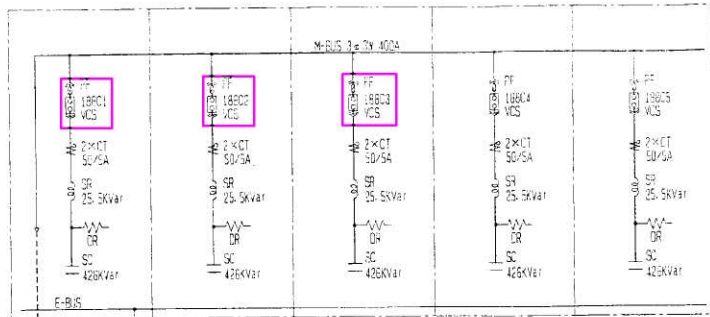


環境局環境事業部

件名  
白石清掃工場電気設備整備業務  
図面名  
焼却施設 高圧配電盤配列図

課長	係長	審査	設計	製図	図番
					11

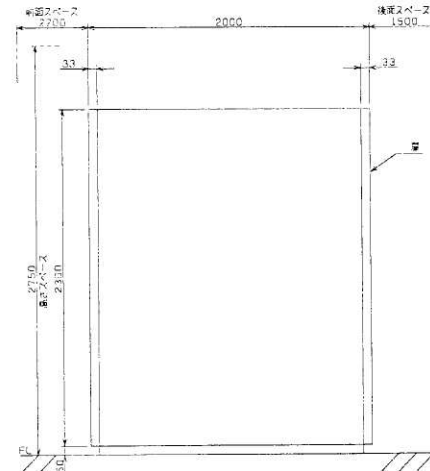
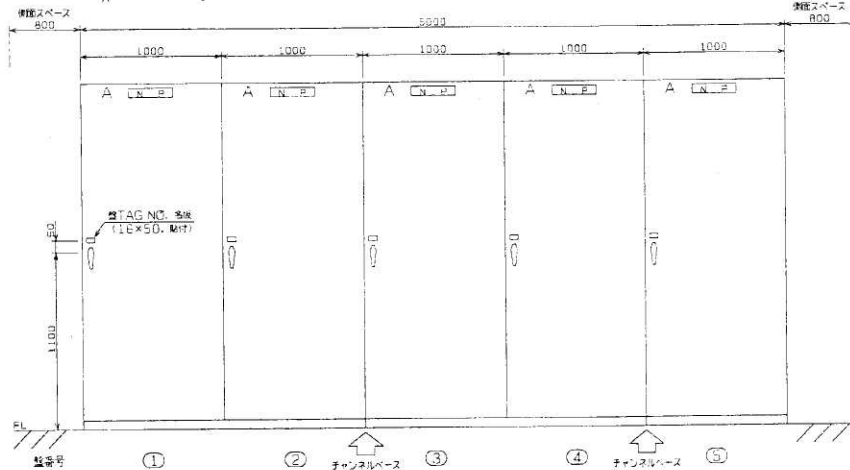
図面規模 1/10



□ VCS点検

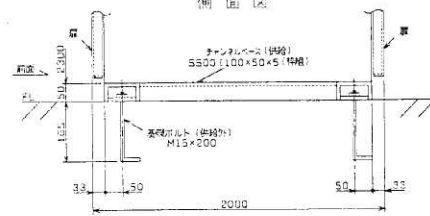
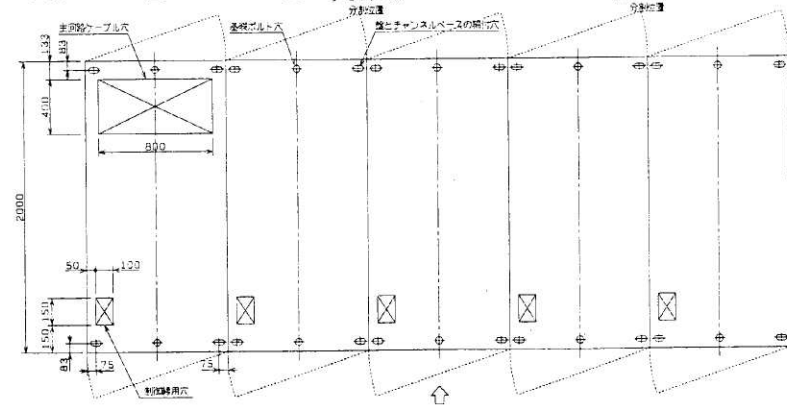
盤番号	ユニット番号	ユニット記号	盤名称	ケーブル仕様	質量	製造番号	備考
1 A	SC1	NO1	進相用コンデンサ盤	6KV CVT 150SQ × 1巻	1.7 0 1		
2 A	SC2	NO2	進相用コンデンサ盤		1.7 0 2		
3 A	SC3	NO3	進相用コンデンサ盤		1.7 0 3		
4 A	SC4	NO4	進相用コンデンサ盤		1.7 0 4		
5 A	SC5	NO5	進相用コンデンサ盤		1.7 0 5		

正面図



側面図

基礎据付図



基礎詳図

(MA形 M/C)

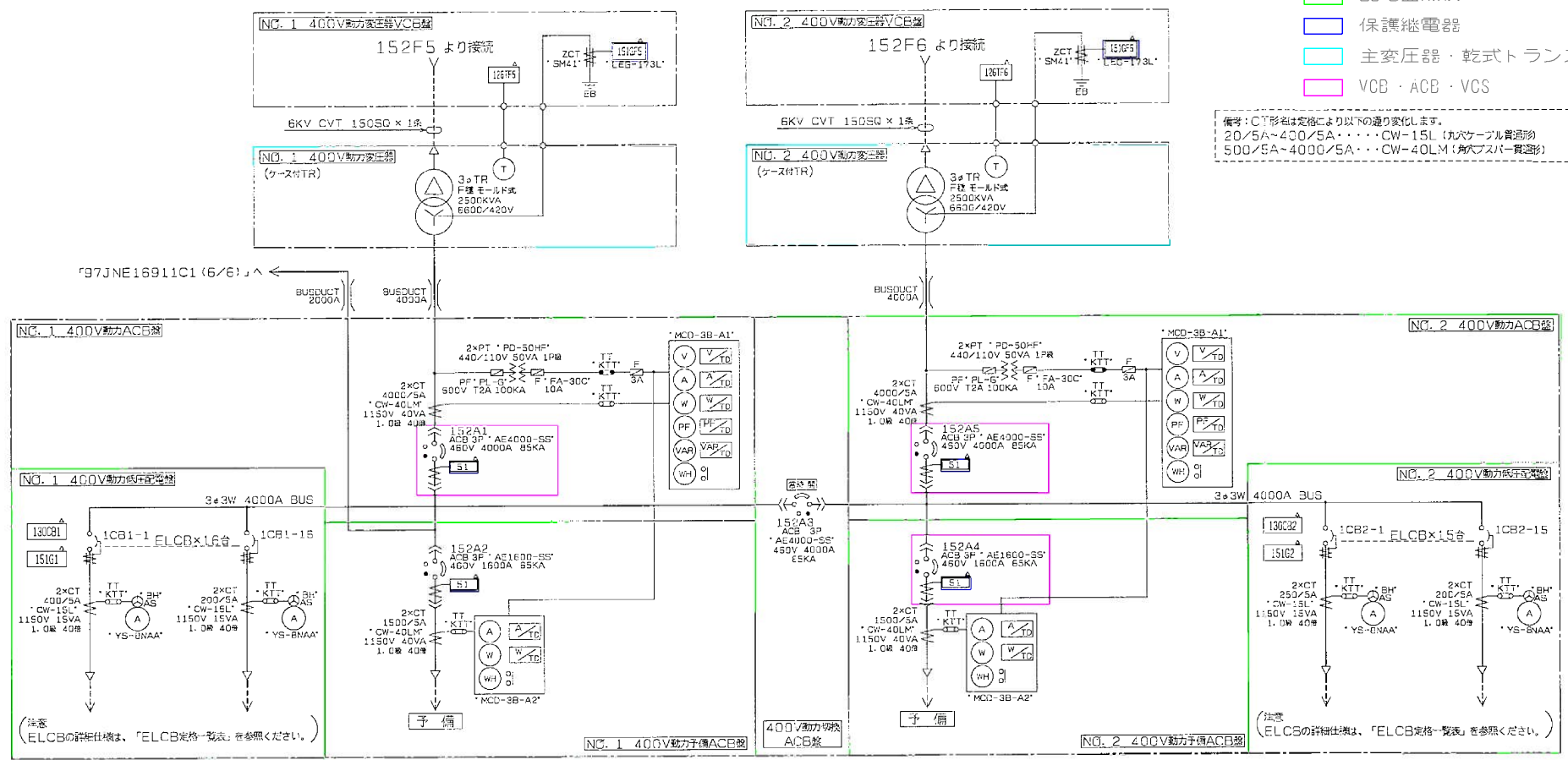
環境局環境事業部

件名  
白石清掃工場電気設備整備業務  
図面名  
焼却施設 進相用コンデンサ盤配列図

課長	係長	審査	設計	製図	図番
					12

- 配電盤点検
- 保護継電器
- 主変圧器・乾式トランス
- VCB・ACB・VCS

備考：CT形名は定格により以下の通り変化します。  
 20/5A~400/5A・・・CW-15L(丸穴ケーブル貫通形)  
 500/5A~4000/5A・・・CW-40LM(角穴スリーブ貫通形)



ELCB番号	TAGNO	負荷名称	ELCB形名	極数	トリップ値	CT比	ケーブル仕様	備考
1CB1-1	CCD1	1号炉用常用動力制御盤	NV400-SP	3P	350AT	400/5A	CVT 150SQ×2条	224KW
1CB1-2	FD1	1号炉押込送風機制御盤	NV400-SP	3P	400AT	400/5A	CVT 250SQ×1条	132KW
1CB1-3	CDF1	1号炉二次燃焼用送風機制御盤	NV225-HP	3P	225AT	250/5A	CVT 150SQ×1条	75KW
1CB1-4	BF1	1号炉ろ過式集じん器制御盤	NV400-SP	3P	400AT	400/5A	CVT 150SQ×2条	210KW
1CB1-5	TEF1-1	NO 1タービン排気復水器ファン制御盤-1	NV800-SEP	3P	800AT	800/5A	CVT 250SQ×2条	330KW
1CB1-6	TEF1-2	NO 1タービン排気復水器ファン制御盤-2	NV800-SEP	3P	800AT	800/5A	CVT 250SQ×2条	330KW
1CB1-7	CC05	NO 1共通常用動力制御盤	NV400-SP	3P	300AT	300/5A	CVT 200SQ×1条	160KW
1CB1-8	CC06	NO 2共通常用動力制御盤	NV400-SP	3P	250AT	250/5A	CVT 200SQ×2条	205KW
1CB1-9	CC02	2号炉用常用動力制御盤	NV400-SP	3P	350AT	400/5A	CVT 150SQ×2条	224KW
1CB1-10	FD2	2号炉押込送風機制御盤	NV400-SP	3P	400AT	400/5A	CVT 250SQ×1条	132KW
1CB1-11	TEF2-1	NO 2タービン排気復水器ファン制御盤-1	NV800-SEP	3P	800AT	800/5A	CVT 250SQ×2条	330KW
1CB1-12	CC10-1.2	汚水処理動力制御盤	NV400-SP	3P	300AT	300/AT	CVT 250SQ×1条	173.4KW
1CB1-13	LKF1	NO 1 400V動力高周波フィルタ盤	NV1000-SB	3P	1000AT	1000/5A	CVT 325SQ×2条	859A
1CB1-14	予備①		NV400-SP	3P	400AT	400/5A	CVT 150SQ×2条	
1CB1-15	予備②		NV600-SP	3P	600AT	600/5A	CVT 250SQ×2条	
1CB1-16	予備③		NV225-HP	3P	200AT	200/5A	CVT 150SQ×1条	

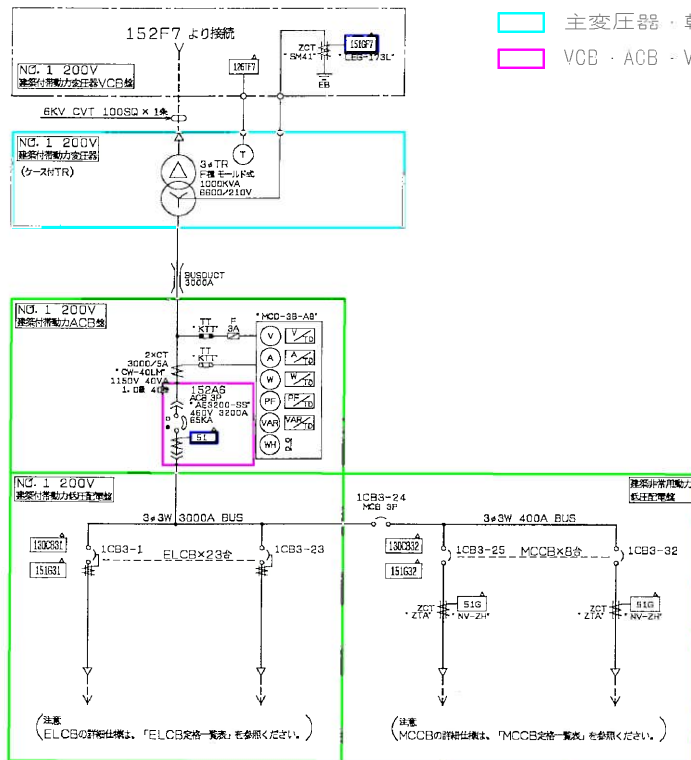
ELCB番号	TAGNO	負荷名称	ELCB形名	極数	トリップ値	CT比	ケーブル仕様	備考
1CB2-1	YGPAB	有害ガス除去設備動力制御盤	NV400-SP	3P	250AT	250/5A	CVT 200SQ×1条	140KW
1CB2-2	BF2	2号炉ろ過式集じん器制御盤	NV400-SP	3P	400AT	400/5A	CVT 150SQ×2条	210KW
1CB2-3	CDF2	2号炉二次燃焼用送風機制御盤	NV225-HP	3P	225AT	250/5A	CVT 150SQ×1条	75KW
1CB2-4	TEF2-2	NO 2タービン排気復水器ファン制御盤-2	NV800-SEP	3P	800AT	800/5A	CVT 250SQ×2条	330KW
1CB2-5	CC03	NO 3共通常用動力制御盤	NV600-SP	3P	500AT	500/5A	CVT 250SQ×2条	321KW
1CB2-6	CC03	3号炉用常用動力制御盤	NV400-SP	3P	400AT	400/5A	CVT 150SQ×2条	224KW
1CB2-7	FD3	2号炉押込送風機制御盤	NV400-SP	3P	400AT	400/5A	CVT 150SQ×2条	132KW
1CB2-8	CDF3	3号炉二次燃焼用送風機制御盤	NV225-HP	3P	225AT	225/5A	CVT 150SQ×1条	75KW
1CB2-9	BF3	3号炉ろ過式集じん器制御盤	NV400-SP	3P	400AT	400/5A	CVT 150SQ×2条	210KW
1CB2-10	TEF3-1	NO 3タービン排気復水器ファン制御盤-1	NV800-SEP	3P	800AT	800/5A	CVT 250SQ×2条	330KW
1CB2-11	TEF3-2	NO 3タービン排気復水器ファン制御盤-2	NV800-SEP	3P	800AT	800/5A	CVT 250SQ×2条	330KW
1CB2-12	LKF2	NO 2 400V動力高周波フィルタ盤	NV1000-SB	3P	1000AT	1000/AT	CVT 325SQ×2条	859KW
1CB2-13	予備①		NV400-SP	3P	400AT	400/5A	CVT 150SQ×2条	
1CB2-14	予備②		NV600-SP	3P	500AT	500/5A	CVT 250SQ×2条	
1CB2-15	予備③		NV225-HP	3P	175AT	200/5A	CVT 200SQ×2条	

注意 ELCBは、すべてAI、EAL付とします。

環境局環境事業部

件名 白石清掃工場電気設備整備業務  
 課長 係長 審査 設計 製図 図番  
 図面名 焼却施設 低圧配電盤単線接続図(1/6)  
 13

- 配電盤点検
- 保護継電器
- 主変圧器・乾式トランス
- VCB・ACB・VCS



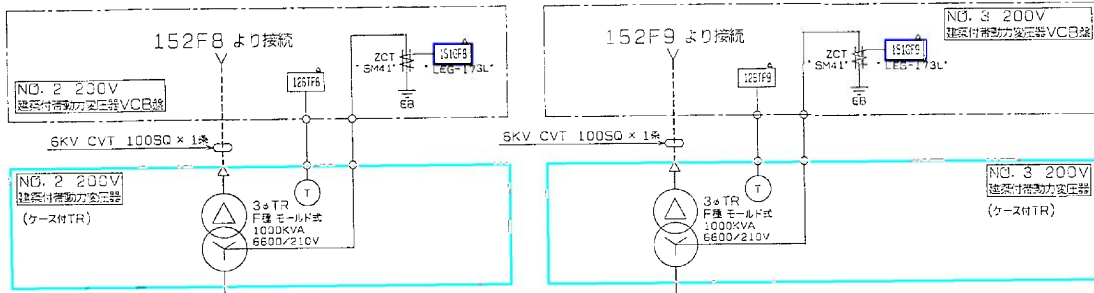
NO.1 200V 建築付帯動力低圧配電盤 ELCB定格一覧表(3φ3W 210V)

ELCB番号	TAG.NO	負荷名称	ELCB形名	極数	トリップ値	CT比	ケーブル仕様	備考
1CB3-1	AC201	P-B-1	NV225-HP	3P	200AT		CVT 150SQ×1条	37.98KW
1CB3-2	AC202	P-B-1	NV225-HP	3P	125AT		CVT 60SQ×1条	21.60KW
1CB3-3	AC203	P-B-2	NV225-HP	3P	125AT		CVT 60SQ×1条	18.90KW
1CB3-4	AC204	P-1-1	NV100-HP	3P	100AT		CVT 100SQ×1条	16.25KW
1CB3-5	AC205	P-1-2	NV225-HP	3P	225AT		CVT 150SQ×1条	40.25KW
1CB3-6	AC206	P-1-3	NV400-SP	3P	250AT		CVT 150SQ×1条	54.76KW
1CB3-7	AC207	P-1-4	NV225-HP	3P	175AT		CVT 100SQ×1条	29.95KW
1CB3-8	AC208	試験室コンセント盤	NV225-HP	3P	200AT		CVT 100SQ×1条	29.30KW
1CB3-9	AC209	P-2-1	NV400-SP	3P	350AT		CVT 200SQ×1条	77.14KW
1CB3-10	AC210	P-2-2	NV400-SP	3P	350AT		CVT 200SQ×1条	73.27KW
1CB3-11	AC211	P-3-1	NV400-SP	3P	250AT		CVT 100SQ×1条	50.10KW
1CB3-12	AC212	P-3-1	NV225-HP	3P	200AT		CVT 100SQ×1条	32.10KW
1CB3-13	AC213	P-3-1,P-3-2	NV400-SP	3P	250AT		CVT 150SQ×1条	58.23KW
1CB3-14	AC214	P-4-1,P-R1-1,P-R1-2	NV225-HP	3P	200AT		CVT 100SQ×1条	44.04KW
1CB3-15	AC215	P-6-1	NV225-HP	3P	225AT		CVT 150SQ×1条	42.10KW
1CB3-16	AC216	P-6-1	NV225-HP	3P	225AT		CVT 150SQ×1条	41.47KW
1CB3-17	AC219	管理棟1P-1	NV225-HP	3P	200AT		CVT 150SQ×1条	28.0KW
1CB3-18	AC220	管理棟1P-1	NV225-HP	3P	200AT		CVT 100SQ×1条	23.0KW
1CB3-19	AC221	管理棟2P-1	NV225-HP	3P	150AT		CVT 60SQ×1条	16.0KW
1CB3-20		予備①	NV225-HP	3P	150AT		CVT 150SQ×1条	
1CB3-21		予備②	NV225-HP	3P	125AT		CVT 100SQ×1条	
1CB3-22		予備③	NV100-HP	3P	100AT		CVT 100SQ×1条	
1CB3-23		予備④	NV100-HP	3P	75AT		CVT 60SQ×1条	

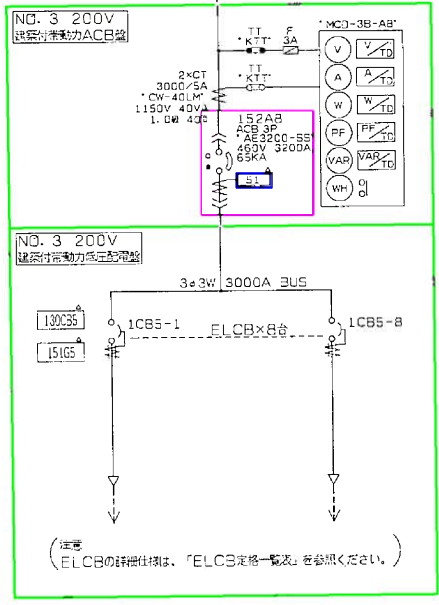
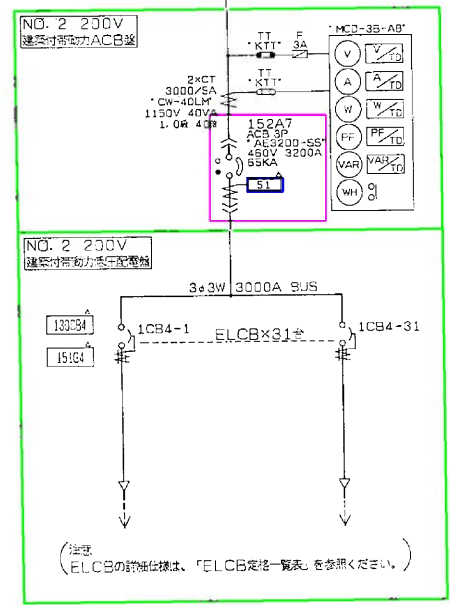
建築非常用動力低圧配電盤 MCCB定格一覧表(3φ3W 210V) ...注意.本盤のみ「消防法適用負荷」とします。

MCCB番号	TAG.NO	負荷名称	MCCB形名	極数	トリップ値	CT比	ケーブル仕様	備考
1CB3-24		建築非常用動力配電盤 母線連絡	NF400-SP	3P	400AT			AL付
1CB3-25	AC301	屋内消火栓	NF100-HP	3P	100AT		FPC 3C 38SQ×1条	11.0KW
1CB3-26	AC302	屋外消火栓	NF100-HP	3P	100AT		FPC 3C 60SQ×1条	15.0KW
1CB3-27	AC303	消防用、防火用(消防用ポンプ)	NF225-HP	3P	125AT		FPC 3C 60SQ×1条	22.0KW
1CB3-28	AC304	ドレンチャージャー	NF100-HP	3P	75AT		FPC 3C 22SQ×1条	5.5KW
1CB3-29	AC305	ドレンチャージャー	NF100-HP	3P	75AT		FPC 3C 22SQ×1条	5.5KW
1CB3-30	AC306	スプリンクラー	NF100-HP	3P	100AT		FPC 3C 60SQ×1条	15.0KW
1CB3-31	CC11	建築非常用動力制御盤	NF225-HP	3P	125AT		FPC 3C 100SQ×1条	34.36KW
1CB3-32		予備①	NF100-HP	3P	100AT		FPC 3C 100SQ×1条	

注意:ELCBIは、すべてAL付とします。  
MCCBIは、すべてAL付とします。



- 配電盤点検
- 保護継電器
- 主変圧器・乾式トランス
- VCB・ACB・VCS



NO.2 200V 建築付帯動力低圧配電盤 ELCB定格一覧表(3φ3W 210V)

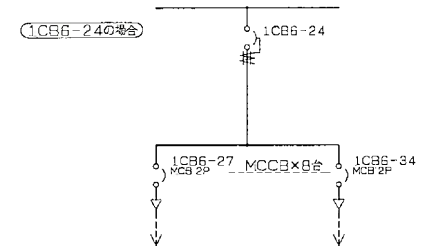
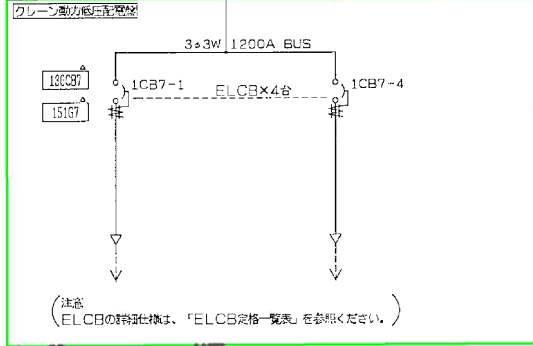
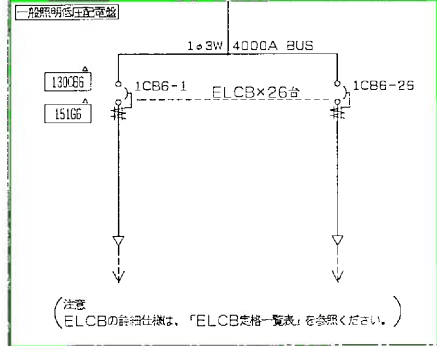
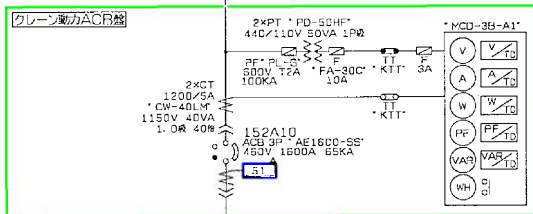
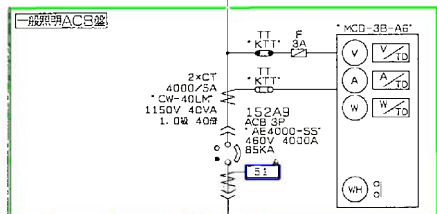
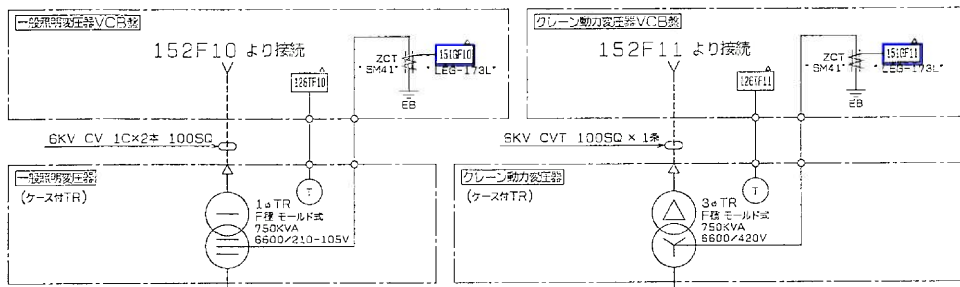
ELCB番号	TAGNO	負荷名称	ELCB形名	極数	トリップ値	CT比	ケーブル仕様	備考
1CB4-1	AC223	計量棟動力	NV100-HP	3P	100AT		CVT 38SQ×1条	14.34KW
1CB4-2	AC224	計量棟ヒーティング、便所棟ヒーティング	NV100-HP	3P	50AT		CVT 60SQ×1条	12.15KW
1CB4-3	AC225	工作室コンセント盤	NV225-HP	3P	175AT		CVT 100SQ×1条	38.80KW
1CB4-4	AC233	溶接機(P-1-6)	NV225-HP	3P	150AT		CVT 100SQ×1条	
1CB4-5	AC234	溶接機(P-1-6)	NV225-HP	3P	150AT		CVT 100SQ×1条	
1CB4-6	AC227	溶接機(開閉器盤)	NV100-HP	3P	100AT		CVT 38SQ×1条	
1CB4-7	YKP1-4	溶接機開閉器	NV225-HP	3P	150AT		CVT 100SQ×1条	
1CB4-8	YKP1-2	溶接機開閉器	NV225-HP	3P	150AT		CVT 100SQ×1条	
1CB4-9	YKP1-5	溶接機開閉器	NV225-HP	3P	150AT		CVT 100SQ×1条	
1CB4-10	YKP3-3	溶接機開閉器	NV225-HP	3P	150AT		CVT 100SQ×1条	
1CB4-11	YKP3-2	溶接機開閉器	NV225-HP	3P	150AT		CVT 100SQ×1条	
1CB4-12	YKP2-3	溶接機開閉器	NV225-HP	3P	150AT		CVT 100SQ×1条	
1CB4-13	YKP3-6	溶接機開閉器	NV225-HP	3P	150AT		CVT 100SQ×1条	
1CB4-14	YKP3-7	溶接機開閉器	NV225-HP	3P	150AT		CVT 100SQ×1条	
1CB4-15	YKP3-4	溶接機開閉器	NV225-HP	3P	150AT		CVT 100SQ×1条	
1CB4-16	YKP2-4	溶接機開閉器	NV225-HP	3P	150AT		CVT 100SQ×1条	
1CB4-17	YKP5-1	溶接機開閉器	NV225-HP	3P	150AT		CVT 100SQ×1条	
1CB4-18	YKP5-2	溶接機開閉器	NV225-HP	3P	150AT		CVT 100SQ×1条	
1CB4-19	YKP3-8	溶接機開閉器	NV225-HP	3P	150AT		CVT 100SQ×1条	
1CB4-20	TEFS1	NO.1タービン排気復水器室シャッタ盤	NV100-HP	3P	75AT		CVT 38SQ×1条	15.8KW
1CB4-21	TEFS2	NO.2タービン排気復水器室シャッタ盤	NV100-HP	3P	75AT		CVT 38SQ×1条	19.15KW
1CB4-22	TEFS3	NO.3タービン排気復水器室シャッタ盤	NV100-HP	3P	75AT		CVT 38SQ×1条	19.1KW
1CB4-23	KLCP41	建築動力制御盤-7	NV600-SP	3P	500AT		CVT 200SQ×2条	125.7KW
1CB4-24	KLCP61	建築動力制御盤-8	NV400-SP	3P	400AT		CVT 200SQ×2条	48.84KW
1CB4-25	LP-PAC3-2	低圧電気室空調機開閉器盤	NV400-SP	3P	350AT		CVT 150SQ×2条	127.8KW
1CB4-26	LP-PAC2-2	特高受変電室空調機開閉器盤	NV600-SP	3P	500AT		CVT 200SQ×2条	63.9KW
1CB4-27	LP-PAC3-1	受変電室空調機開閉器盤	NV225-HP	3P	200AT		CVT 150SQ×2条	44.43KW
1CB4-28	LP-PAC2-1	誘引通風機起動盤室空調機開閉器盤	NV400-SP	3P	300AT		CVT 250SQ×2条	88.86KW
1CB4-29	予備①		NV225-HP	3P	225AT		CVT 200SQ×2条	
1CB4-30	予備②		NV225-HP	3P	150AT		CVT 100SQ×2条	
1CB4-31	予備③		NV225-HP	3P	150AT		CVT 100SQ×2条	

NO.3 200V建築付帯動力低圧配電盤 ELCB定格一覧表(3φ3W 210V)

ELCB番号	TAGNO	負荷名称	ELCB形名	極数	トリップ値	CT比	ケーブル仕様	備考
1CB5-1	KLCP11	建築動力制御盤-1	NV400-SP	3P	400AT		CVT 250SQ×1条	85.53KW
1CB5-2	KLCP22	建築動力制御盤-2	NV800-SEP	3P	700AT		CVT 250SQ×2条	140.93KW
1CB5-3	KLCP21	建築動力制御盤-3	NV1000-SB	3P	1000AT		CVT 250SQ×2条	259.26KW
1CB5-4	KLCP31	建築動力制御盤-4	NV225-HP	3P	150AT		CVT 100SQ×1条	27.58KW
1CB5-5	KLCP32	建築動力制御盤-5	NV225-HP	3P	150AT		CVT 100SQ×1条	36.72KW
1CB5-6	KLCP33	建築動力制御盤-6	NV600-SP	3P	600AT		CVT 250SQ×2条	140.40KW
1CB5-7	予備①		NV225-HP	3P	225AT		CVT 250SQ×1条	
1CB5-8	予備②		NV100-HP	3P	100AT		CVT 100SQ×1条	

注意:ELCBは、すべてAL/EAL付とします。





- 配電盤点検
- 保護継電器
- 主変圧器・乾式トランス
- VCB・ACB・VCS

一般照明低圧配電盤 ELCB定格一覧表 (1φ3W 210-105V)

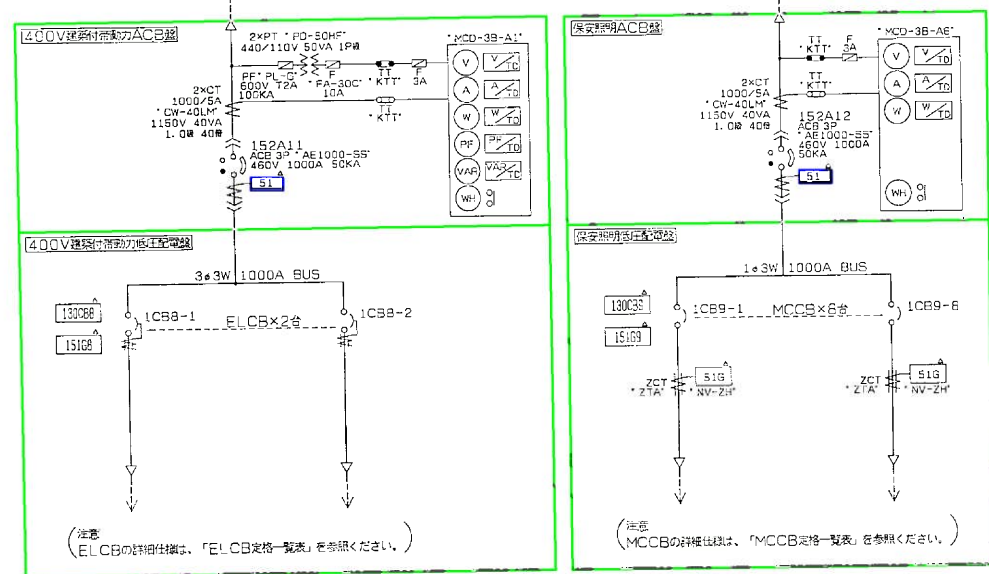
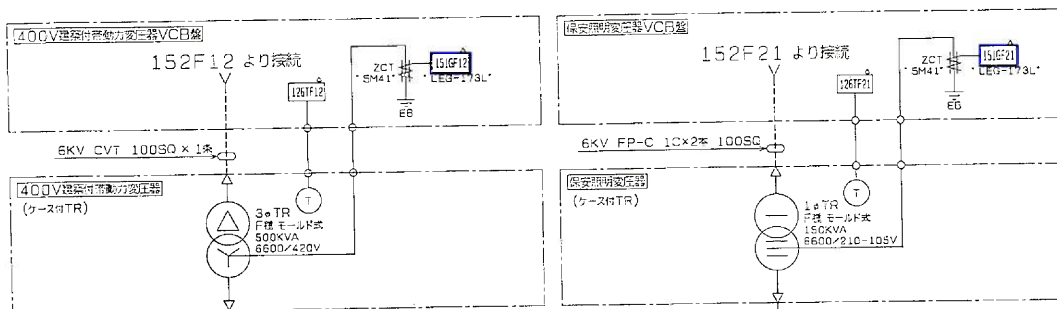
ELCB番号	TAG.NO	負荷名称	ELCB形名	極数	トリップ値	CT比	ケーブル仕様	備考
1CB6-1	AC102	L-1-2	NV225-HP	3P	150AT		CVT 60SQ x 1条	22.930KW
1CB6-2	AC104	L-1-3	NV225-HP	3P	225AT		CVT 150SQ x 1条	35.304KW
1CB6-3	AC107	L-1-5	NV225-HP	3P	200AT		CVT 100SQ x 1条	31.578KW
1CB6-4	AC101	L-2-1	NV400-SP	3P	300AT		CVT 150SQ x 1条	40.910KW
1CB6-5	AC105	L-2-2	NV400-SP	3P	400AT		CVT 200SQ x 2条	62.589KW
1CB6-6	AC110	L-2-3	NV400-SP	3P	400AT		CVT 200SQ x 2条	53.008KW
1CB6-7	AC106	L-3-1	NV400-SP	3P	350AT		CVT 150SQ x 2条	49.883KW
1CB6-8	AC114	L-3-3	NV400-SP	3P	300AT		CVT 150SQ x 1条	41.577KW
1CB6-9	AC111	L-4-2	NV400-SP	3P	300AT		CVT 150SQ x 2条	45.284KW
1CB6-10	AC112	L-4-3	NV225-HP	3P	150AT		CVT 60SQ x 1条	17.216KW
1CB6-11	AC113	L-6-3	NV400-SP	3P	250AT		CVT 150SQ x 1条	33.542KW
1CB6-12	AC108	試験室コンセント盤	NV225-HP	3P	150AT		CVT 100SQ x 1条	21.500KW
1CB6-13	AC109	試験室コンセント盤	NV400-SP	3P	400AT		CVT 150SQ x 2条	61.8KW 上引出し
1CB6-14	AC120	計量棟電灯・動力分電盤	NV100-HP	3P	100AT		CVT 38SQ x 1条	12.330KW 計測回路なし
1CB6-15	AC121	便所電灯分電盤	NV100-HP	3P	50AT		CVT 22SQ x 1条	6.210KW (CT,TT,Aなし)
1CB6-16	AC122	工作室コンセント盤	NV225-HP	3P	150AT		CVT 38SQ x 1条	12.600KW
1CB6-17	AC103	L-2-LC	NV100-HP	3P	50AT		CVT 22SQ x 1条	6.600KW
1CB6-18	AC115	管理棟1L-1	NV225-HP	3P	200AT		CVT 100SQ x 1条	19.0KW
1CB6-19	AC116	管理棟1L-1	NV225-HP	3P	200AT		CVT 100SQ x 1条	27.0KW
1CB6-20	AC117	管理棟1L-2	NV225-HP	3P	200AT		CVT 100SQ x 1条	13.0KW
1CB6-21	AC118	管理棟2L-1	NV225-HP	3P	200AT		CVT 150SQ x 1条	27.0KW
1CB6-22	AC119	管理棟2L-1	NV225-HP	3P	200AT		CVT 100SQ x 1条	27.0KW
1CB6-23		航空障害灯盤	NV100-HP	3P	50AT		CV 3C 14SQ x 1条	4.200KW
1CB6-24		雑電源	NV100-HP	3P	100AT			引出し無し
1CB6-25		予備①	NV100-HP	3P	100AT		CVT 100SQ x 1条	
1CB6-26		予備②	NV400-SP	3P	300AT		CVT 200SQ x 1条	

ELCB番号	TAG.NO	負荷名称	ELCB形名	極数	トリップ値	CT比	ケーブル仕様	備考
1CB6-27	TKP	特高監視操作盤	NV100-HP	2P	30AT		CV 2C 22SQ x 1条	
1CB6-28	DHV	受変電デジタル通信装置盤	NV100-HP	2P	30AT		CV 2C 38SQ x 1条	
1CB6-29	TGH1	蒸気タービン発電機励磁装置盤	NV100-HP	2P	30AT		CV 2C 14SQ x 1条	
1CB6-30	GTGK	ガスタービン発電機自動始動盤	NV100-HP	2P	50AT		CV 2C 60SQ x 1条	下引出し、AL付
1CB6-31	LVF01	NO.1 400V動力低圧配電盤	NV100-HP	2P	30AT		CV 2C 8SQ x 1条	AC100Vにて使用
1CB6-32	LVF03	NO.1 200V建築付帯動力低圧配電盤	NV100-HP	2P	30AT		CV 2C 8SQ x 1条	計測回路なし
1CB6-33	DLV	低圧電気室デジタル通信装置盤	NV100-HP	2P	30AT		CV 2C 5.5SQ x 1条	(CT,TT,Aなし)
1CB6-34		予備①	NV100-HP	2P	30AT		CV 2C 14SQ x 1条	

クレーン動力低圧配電盤 ELCB定格一覧表 (3φ3W 420V)

ELCB番号	TAG.NO	負荷名称	ELCB形名	極数	トリップ値	CT比	ケーブル仕様	備考
1CB7-1	GK1-1	NO.1 クレーン共用保護盤	NV800-SEP	3P	800AT		CVT 325SQ x 2条	412KW
1CB7-2	GK1-2	NO.2 クレーン共用保護盤	NV800-SEP	3P	800AT		CVT 325SQ x 2条	412KW 下引出し
1CB7-3	LKF3	クレーン動力高周波フィルタ盤	NV400-SP	3P	400AT		CVT 250SQ x 1条	322A 計測回路なし
1CB7-4		予備①	NV800-SEP	3P	800AT		CVT 325SQ x 2条	(CT,TT,Aなし)

- 配電盤点検
- 保護継電器
- 主変圧器・乾式トランス
- VCB・ACB・VCS



400V建築付帯動力低圧配電盤 ELCB定格一覧表(3φ3W 420V)

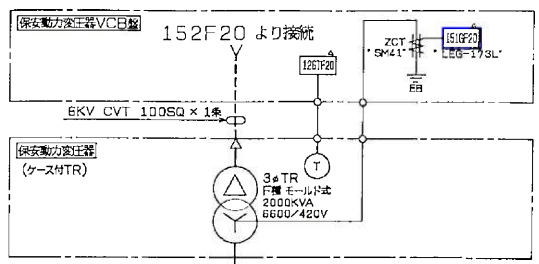
ELCB番号	TAG.NO	負荷名称	ELCB形名	極数	トリップ値	CT比	ケーブル仕様	備考
1CB8-1	CC09	400V建築付帯動力制御盤	NV800-SP	3P	800AT		CVT 325SQ x 2条	318.95kW } 下引出し
1CB8-2		予備	NV225-HP	3P	225AT		CVT 150SQ x 1条	

注意:ELCBIは、すべてAL、EAL付とします。

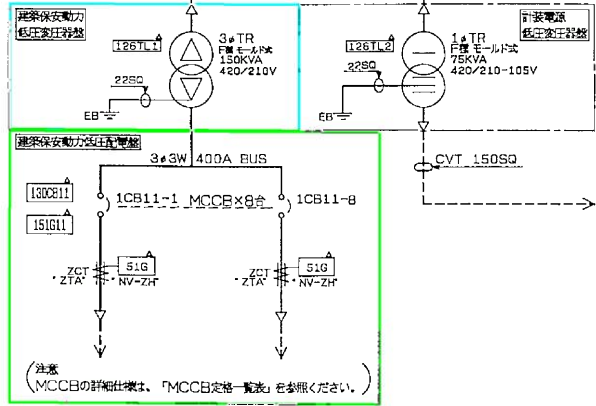
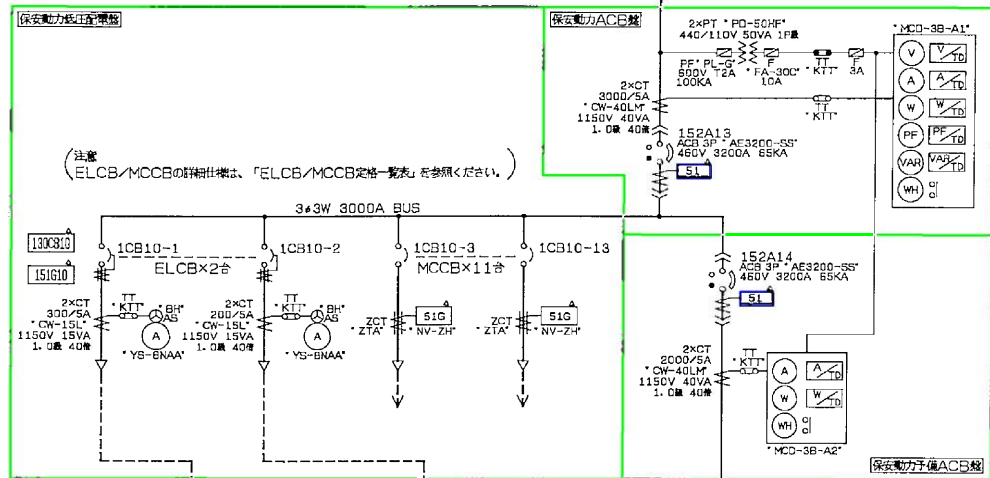
保安照明低圧配電盤 MCCB定格一覧表(1φ3W 210-105V)

MCCB番号	TAG.NO	負荷名称	MCCB形名	極数	トリップ値	CT比	ケーブル仕様	備考
1CB9-1	GC101	L-2-1	NF100-HP	3P	100AT		FPC 3C 38SQ x 1条	15.4kW } 上引出し
1CB9-2	GC103	L-2-2	NF225-HP	3P	200AT		FPC 3C 150SQ x 1条	28.59kW
1CB9-3	GC104	L-2-3	NF225-HP	3P	150AT		CVT 150SQ x 1条	21.640kW
1CB9-4	GC106	L-3-3	NF225-HP	3P	200AT		CVT 100SQ x 1条	29.443kW
1CB9-5	GC105	L-4-3	NF100-HP	3P	60AT		CVT 60SQ x 1条	8.790kW
1CB9-6	GC102	L-2-LC	NF100-HP	3P	60AT		CVT 22SQ x 1条	9.480kVA
1CB9-7	UPS	無停電電源装置	NF400-SP	3P	400AT		CV 2C 200SQ x 1条	75kVA 200V回路で使用 下引出し
1CB9-8		予備	NF225-HP	3P	225AT		CVT 150SQ x 1条	上引出し

注意:MCCBIは、すべてAL付とします。



- 配電盤点検
- 保護継電器
- 主変圧器・乾式トランス
- VCB・ACB・VCS



保安動力低圧配電盤 ELCB定格一覧表(3φ3W 420V)

ELCB番号	TAG.NO	負荷名称	ELCB形名	極数	トリップ値	CT比	ケーブル仕様	備考
1CB10-1	LTR01	建築保安動力低圧変圧器盤	NV400-SP	3P	300AT	300/5A	FPC 3C 150SQ×2条	200kVA 下引出し
1CB10-2	LTR02	計装電源低圧変圧器盤	NV225-HP	3P	200AT	200/5A	CV 100SQ×2本	75kVA →U-V間にて使用

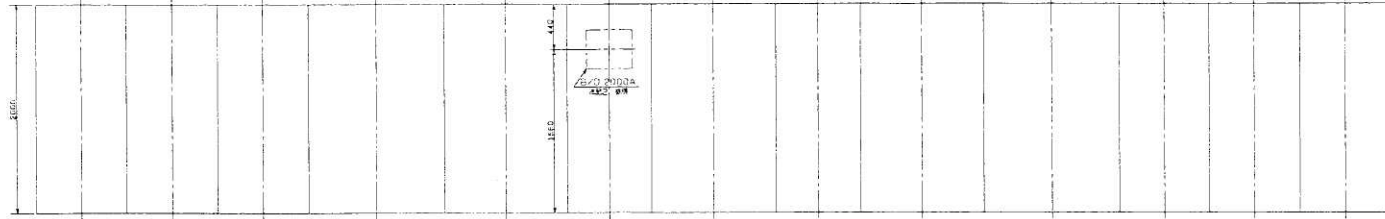
MCCB番号	TAG.NO	負荷名称	MCCB形名	極数	トリップ値	CT比	ケーブル仕様	備考
1CB10-3	OC04	共通非常用動力制御盤	NF225-HP	3P	200AT	/	CVT 250SQ×1条	102kW
1CB10-4	OC08	炉用非常用動力制御盤	NF600-SP	3P	500AT	/	CVT 250SQ×2条	325kW
1CB10-5	BKP1	1号炉ボイラ給水ポンプ制御盤	NF1000-SS	3P	1000AT	/	CVT 325SQ×2条	400kW
1CB10-6	BKP2	2号炉ボイラ給水ポンプ制御盤	NF1000-SS	3P	1000AT	/	CVT 325SQ×2条	400kW
1CB10-7	BKP3	3号炉ボイラ給水ポンプ制御盤	NF1000-SS	3P	1000AT	/	CVT 325SQ×2条	400kW 下引出し
1CB10-8	DC	直流電源装置	NF225-HP	3P	150AT	/	CVT 60SQ×1条	70kVA 計測回路はなし
1CB10-9	LPS	無停電電源装置	NF225-HP	3P	175AT	/	CVT 60SQ×1条	80kVA (CT,TTなし)
1CB10-10	TGK	蒸気タービン起動盤	NF400-SP	3P	400AT	/	CVT 250SQ×1条	101.1kW
1CB10-11	GTGK	ガスタービン発電機自動起動版	NF225-HP	3P	150AT	/	CVT 38SQ×1条	55kW
1CB10-12		予備①	NF225-HP	3P	225AT	/	CVT 150SQ×1条	
1CB10-13		予備②	NF800-SEP	3P	700AT	/	CVT 325SQ×2条	

建築保安動力低圧配電盤 MCCB定格一覧表(3φ3W 210V)

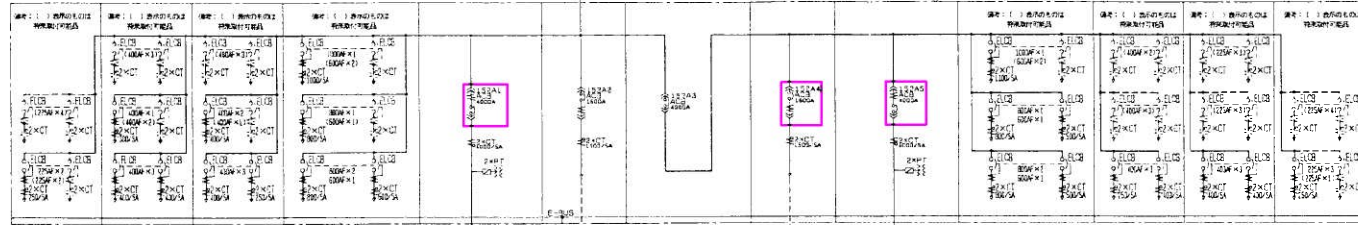
MCCB番号	TAG.NO	負荷名称	MCCB形名	極数	トリップ値	CT比	ケーブル仕様	備考
1CB11-1	AC309	(非)EV-1	NF100-HP	3P	75AT	/	FPC 3C 60SQ×1条	11.00kW
1CB11-2	AC222	管理EV-4	NF225-HP	3P	225AT	/	FPC 3C 20SQ×1条	37.00kW
1CB11-3	AC217	EV-2	NF100-HP	3P	75AT	/	CVT 60SQ×1条	11.00kW
1CB11-4	AC218	EV-3	NF225-HP	3P	125AT	/	CVT 60SQ×1条	11.00kW 上引出し
1CB11-5	AC307	排煙機(P-R1-SM)	NF100-HP	3P	100AT	/	FPC 3C 60SQ×1条	11.34kW 計測回路はなし
1CB11-6	AC308	排煙機(P-3-SM)	NF225-HP	3P	200AT	/	FPC 3C 100SQ×1条	33.84kW (CT,TTなし)
1CB11-7		特高変圧器用電源	NF225-HP	3P	125AT	/	CVT 60SQ×1条	20kW
1CB11-8		予備①	NF100-HP	3P	100AT	/	FPC 3C 100SQ×1条	

注意: ELCBは、すべてAL、EAL付とします。  
MCCBは、すべてAL付とします。

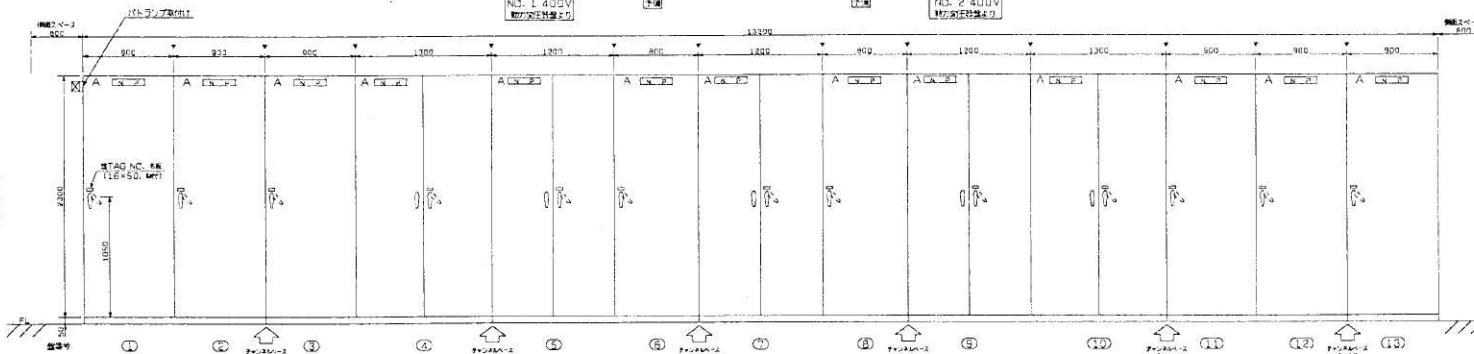
天井吊钩图



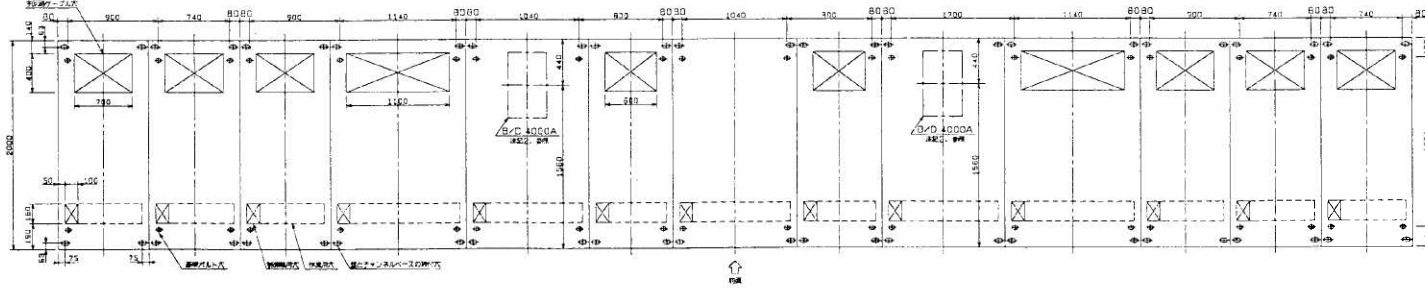
配電盤配置图 (1/3)



正面图



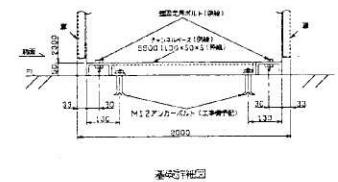
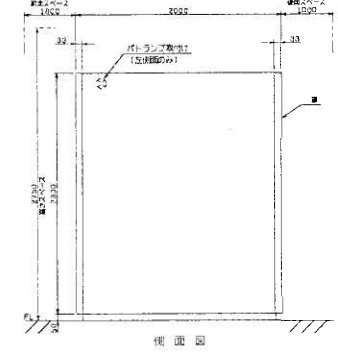
基礎配置图



序号	品名	数量	仕様	単位	数量	仕様	備考
1	LVFI-1	NO. 1	400V動力用遮断器-4	台	1.0	D1	
2	LVFI-2	NO. 1	400V動力用遮断器-3	台	1.0	D2	
3	LVFI-3	NO. 1	400V動力用遮断器-2	台	1.0	D3	
4	LVFI-4	NO. 1	400V動力用遮断器-1	台	1.1	D4	
5	LVFI-5	NO. 1	400V動力用ACB	台	1.1	D5	
6	LVFI-6	NO. 1	400V動力用ACB	台	1.0	D6	
7	LVFI-7	NO. 1	400V動力用ACB	台	1.1	D7	
8	LVFI-8	NO. 2	400V動力用ACB	台	1.0	D8	
9	LVFI-9	NO. 2	400V動力用ACB	台	1.1	D9	
10	LVFI-10	NO. 2	400V動力用遮断器-1	台	1.1	D10	
11	LVFI-11	NO. 2	400V動力用遮断器-2	台	1.0	D11	
12	LVFI-12	NO. 2	400V動力用遮断器-3	台	1.0	D12	
13	LVFI-13	NO. 2	400V動力用遮断器-4	台	1.0	D13	

ACB点検

品名	形状・定価	備考
ACB	AE400-SP AE500-SP AE600-SP	AE400 65KA AE500 65KA AE600 65KA
PT	PD-30HP	1P
CT	CW-15T 15CV 15VA	300VA 3SD/EA 300VA 4SD/EA
CT	CW-45T 45CV 45VA	300VA 10SD/EA 1500VA 4SD/EA
FLUCH	NV1000-SP NV800-SP NV600-SP	NV400-SP NV225-HP



- 注意
1. 図は1面単位の分割(▼)にて発注します。(チャンスベースも同様発注します。)
  2. パズレット位置は(共同カテゴリー)粉末フロンリッパ(TF)使用で設計しています。
  3. ACB盤の仕様は「97JNE16911C(1/5)」を参照ください。
  4. 各ELCBの詳細は「97JNE16911C(1/5)」を参照ください。

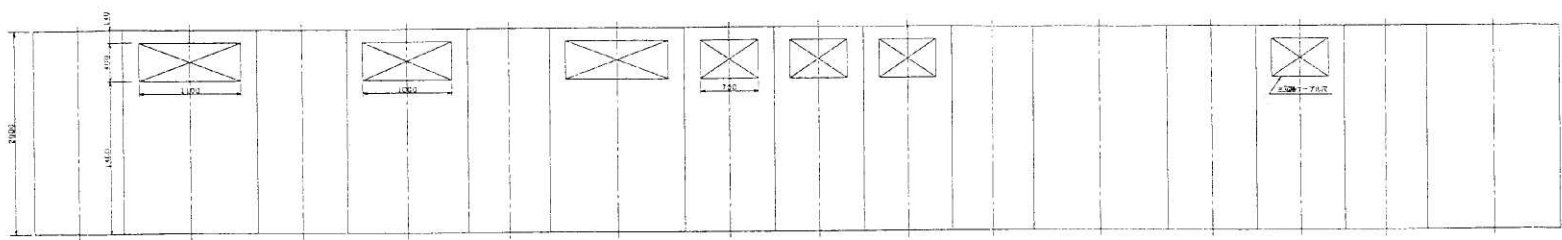
環境局環境事業部

件名  
白石清掃工場電気設備整備業務  
図面名

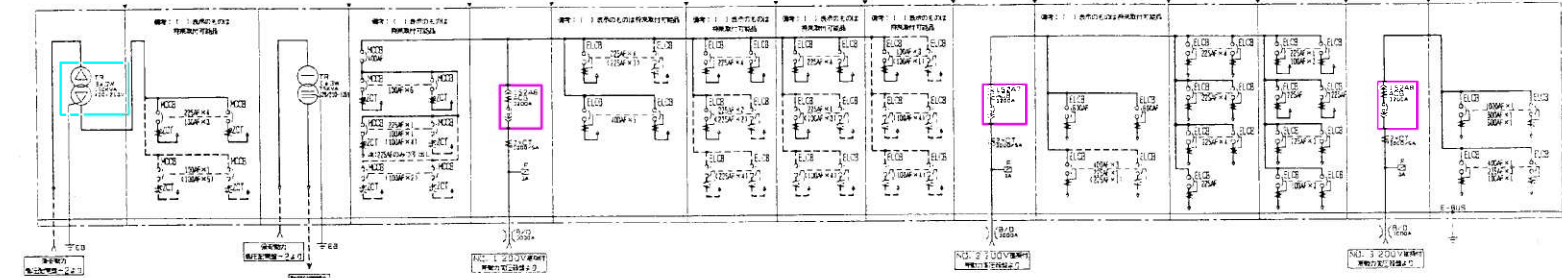
焼却施設 低圧配電盤配列図(1/3)

課長 係長 審査 設計 製図 図番

19

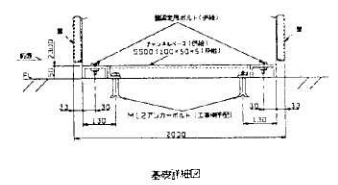
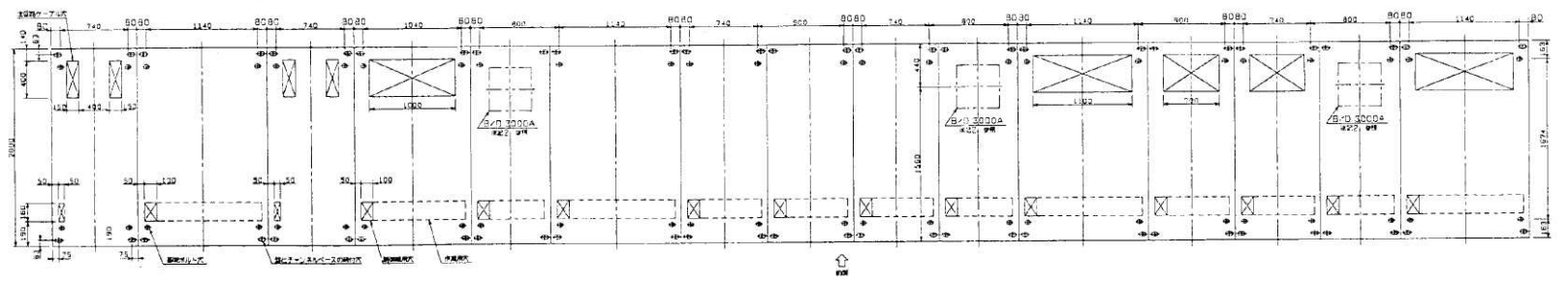
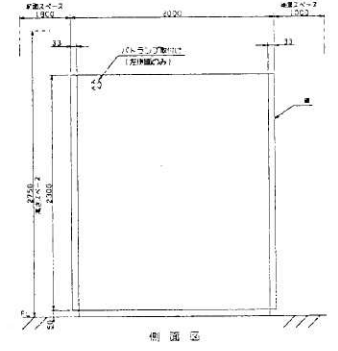
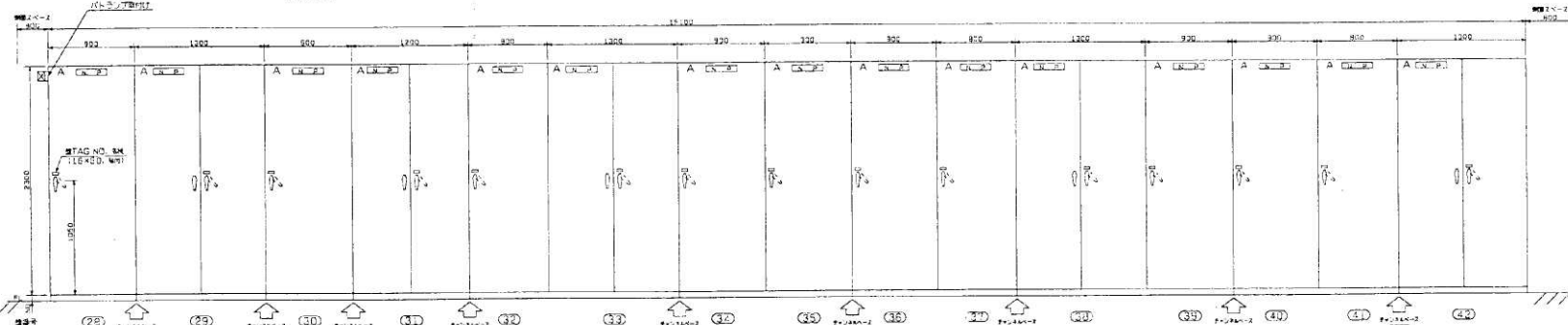


設備番号	ユニット番	ユニット記号	品名	ケーブル仕様	数量	製造番号	備考
28	A	LT01	建設供用動力低圧変圧器		1.4	07E16511	
29	A	KEF1	建設供用動力低圧配電盤		1.1	29	
30	A	LTR02	建設供用動力低圧配電盤		1.1	30	
31	A	KEF2	建設供用動力低圧配電盤		1.0	31	
32	A	LVM06	NO1 200V建設供用動力ACE盤		1.0	32	
33	A	LVF03-1	NO1 200V建設供用動力低圧配電盤-1		1.1	33	
34	A	LVF03-2	NO1 200V建設供用動力低圧配電盤-2		1.1	34	
35	A	LVF03-3	NO1 200V建設供用動力低圧配電盤-3		1.0	35	
36	A	LVF03-4	NO1 200V建設供用動力低圧配電盤-4		1.0	36	
37	A	LVM07	NO2 200V建設供用動力ACE盤		1.0	37	
38	A	LVF04-1	NO2 200V建設供用動力低圧配電盤-1		1.0	38	
39	A	LVF04-2	NO2 200V建設供用動力低圧配電盤-2		1.0	39	
40	A	LVF04-3	NO2 200V建設供用動力低圧配電盤-3		1.0	40	
41	A	LVM08	NO3 200V建設供用動力ACE盤		1.0	41	
42	A	LVM05	NO3 200V建設供用動力ACE盤		1.1	42	



品名	形名・定格	備考
ACB	AE3200-SS 480V 3200A 55kA	
CT	CW 40M 3150V 40VA	3000/5A
ZOT	ZTA	
MCCB	NF400-SP NF225-HP NF100-HP	
ELCB	NV1000-SP NV400-SP NV1000-SP NV225-HP	
ELCB	NV100-HP	

  ACB点検  
  主変圧器・乾式トランス

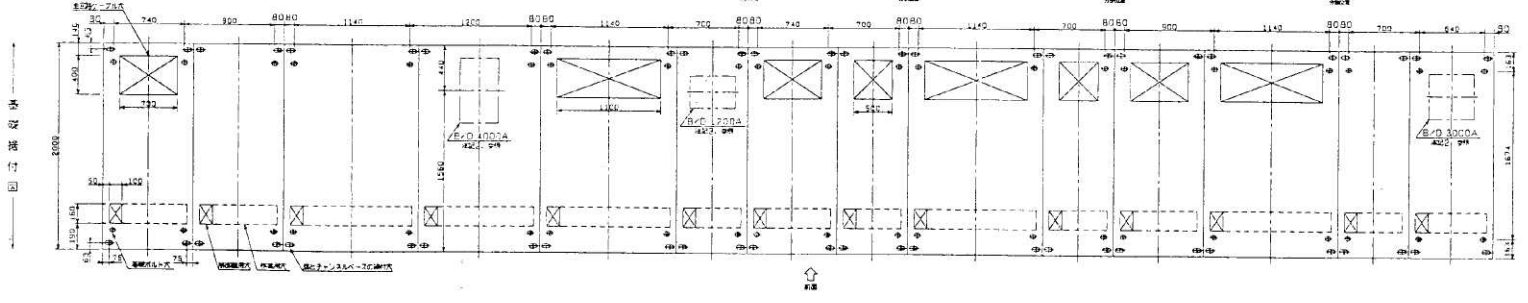
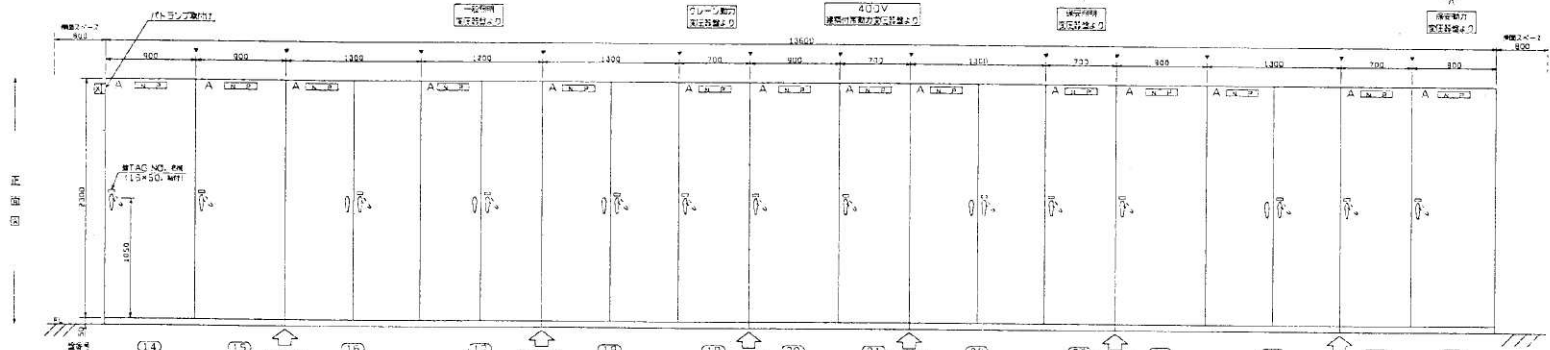
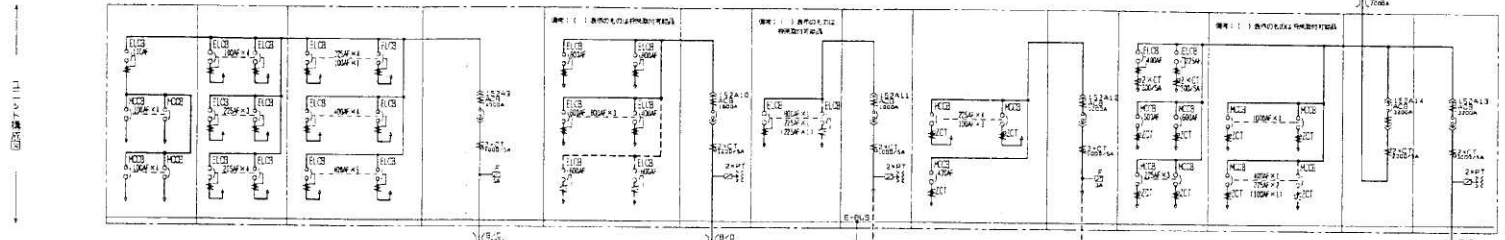
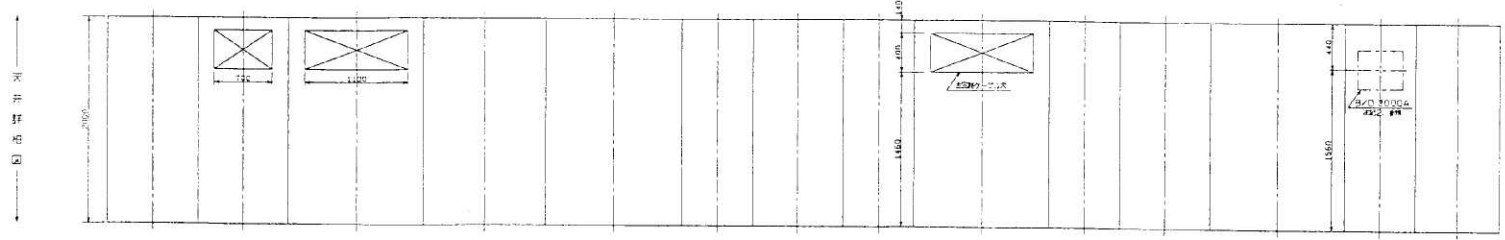


- 注意
1. 盤は1面単位のみで取付します。(チャンネルベースも併設します。)
  2. バスワートは盤は(共用カチット製)特殊フランジ付(TF)を使用しています。
  3. ACB盤及び建設供用動力低圧配電盤のみ仕様の取付となります。
  4. 建設供用動力低圧配電盤のみ取付方法適用となります。
  5. 各ELCB, MCCBの詳細は、「97JNE169:11C(2/6, 3/6, 6/6)」を参照ください。

環境局環境事業部

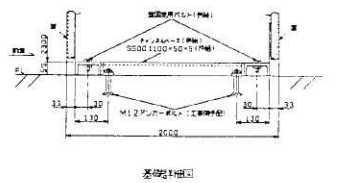
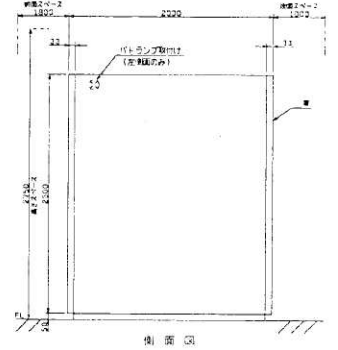
件名  
 白石清掃工場電気設備整備業務  
 図面名  
 焼却施設 低圧配電盤配列図(2/3)

課長 係長 審査 設計 製図 図番



機器番号	ユニット番号	機器名称	ケーブル仕様	長さ	製造番号	備考
14	A	LVF06-3 一般照明低圧配電盤-3		1.0	14	
15	A	LVF06-2 一般照明低圧配電盤-2		1.0	15	
16	A	LVF06-1 一般照明低圧配電盤-1		1.1	16	
17	A	LVMD9 一般照明ACB盤		1.1	17	
18	A	LVF07 クレーン動力低圧配電盤		1.1	18	
19	A	LVMI0 クレーン動力ACB盤		1.0	19	
20	A	LVF08 400V建築付帯動力低圧配電盤		1.0	20	
21	A	LVMI1 400V建築付帯動力ACB盤	900V CVT 31550×1巻	1.0	21	
22	A	LVF09 保安照明低圧配電盤		1.1	22	
23	A	LVMI2 保安照明ACB盤	900V CVT 31550×2巻	1.0	23	
24	A	LVFI0-2 保安動力低圧配電盤-2		1.0	24	
25	A	LVFI0-1 保安動力低圧配電盤-1		1.1	25	
26	A	LVMI4 保安動力予備ACB盤		1.0	26	
27	A	LVMI3 保安動力ACB盤		1.0	27	

品名	形名・定種	備考
ACB	AE430J-SS 60V 3200A 65kA	
ACB	AE320J-SS 45V 3200A 65kA	
ACB	AE190J-SS 45V 1900A 65kA	
ACB	AE130J-SS 45V 1300A 65kA	
FT	FC-56HF 115V/116V 50VA	
CT	CW-15L 115V 15VA	200/5A 300/5A
CT	CW-49LM 115V 49VA	1000/5A 1200/5A
CT	CW-49LM 115V 49VA	2000/5A 3000/5A
ZCT	ZTA	4000/5A
MCCB	NF800-SEP NF600-SP	
MCCB	NF400-SP NF225-HP	
MCCB	NF100-HP	
ELCB	NV800-SEP NV400-SP	
ELCB	NV225-HP NV100-HP	



1. 盤は上面単位の分割(▼)にて取付します。(チャンネルベースも分割取付します。)  
 2. バスケット位置は(共用)イテック製1端用フランシジ用(TF)使用で取付します。  
 3. ACB盤のみ仕切板が有りとなります。  
 4. 各ELCB, MCCBの仕様は、"97JNE16911C(4/6-6/6)"を参照ください。

環境局 環境事業部

件名 白石清掃工場電気設備整備業務  
 図面名 焼却施設 低圧配電盤配列図(3/3)

課長 係長 審査 設計 製図 図番