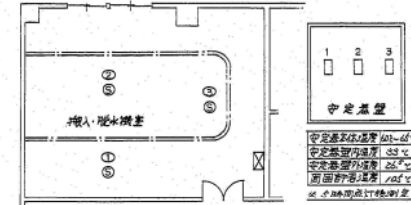
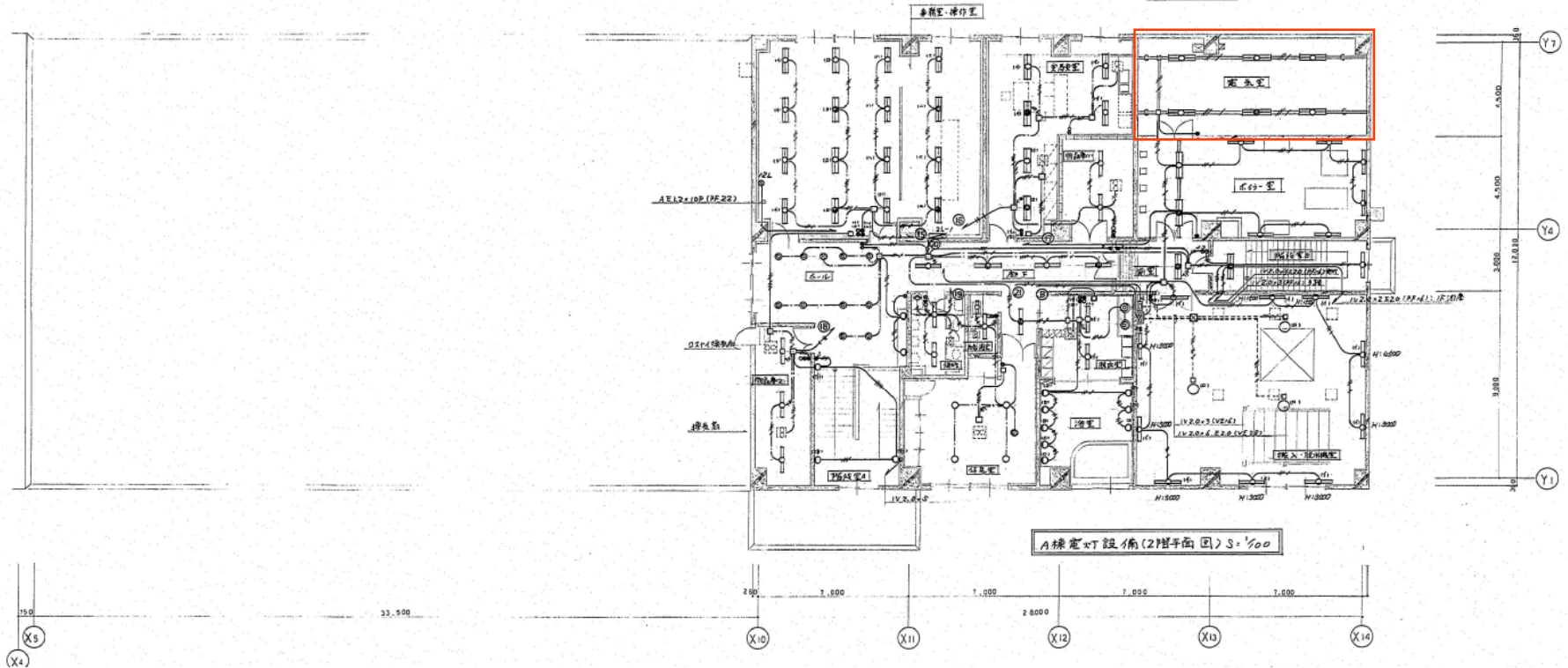


制御盤・操作盤 FRS2-402 ~12台 K1-FRS2-402 ~4台	定時検査 FRS2-402 ~4台 K1-FRS2-402 ~2台	物品置 FSS4-401 ~2台	電気室 FSR1-402 ~5台 K1-FSR1-402 ~1台
廊下 FRS2-401 ~2台 K1-FRS2-401 ~3台	前室 K1-FRS2-402 ~1台	防煙室 K1-FSS4MP-401 ~1台 K1-FRS2-402 ~1台	巾着室 FBS3-401 ~6台 FPR1-402 ~1台 K1-FPR1-402 ~1台

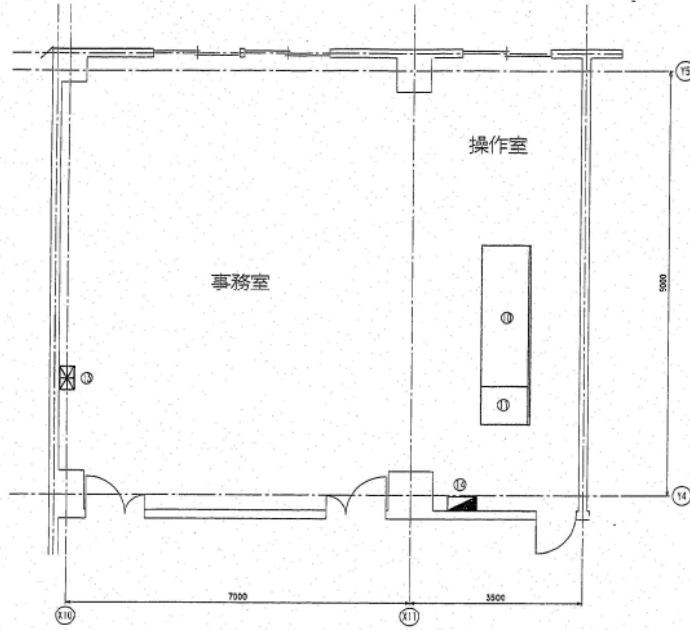


安定基盤列図

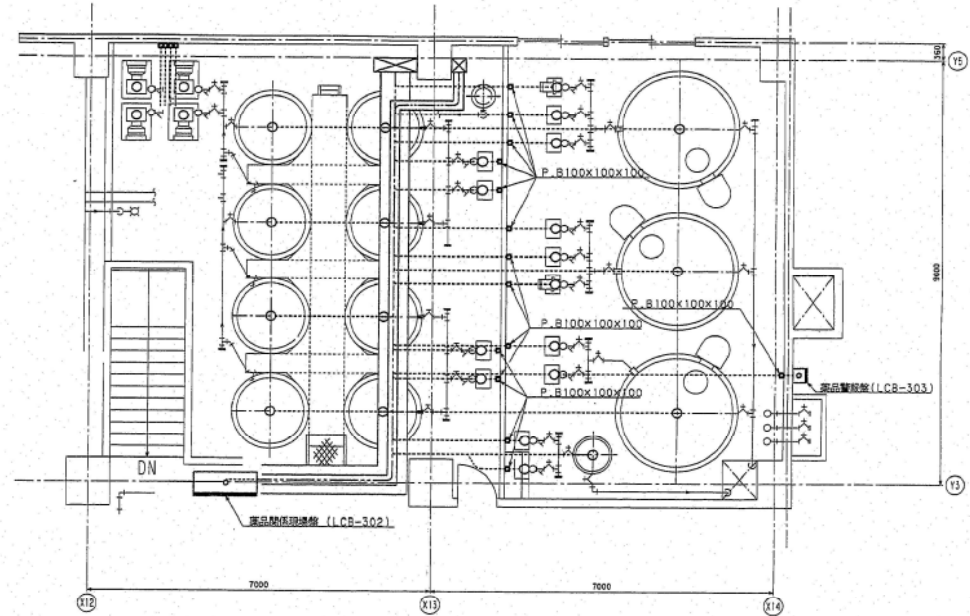


施工箇所

監視室配置図
S:1/50



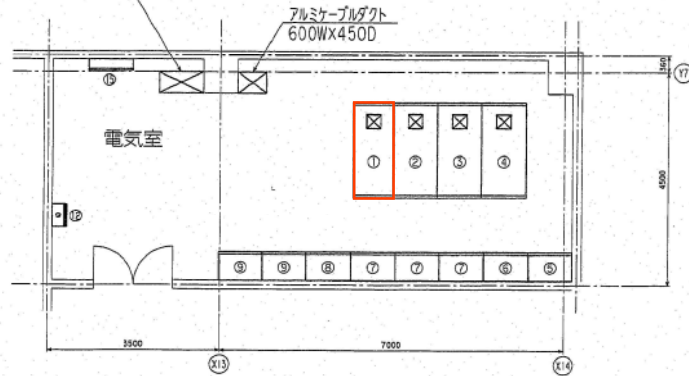
薬品室詳細配線図
S:1/50



(注記) 図中、P、Bは、溶解量計メッキ防食仕様とする。

アルミケールダクト
900Wx450D

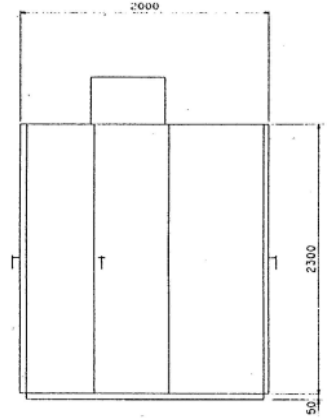
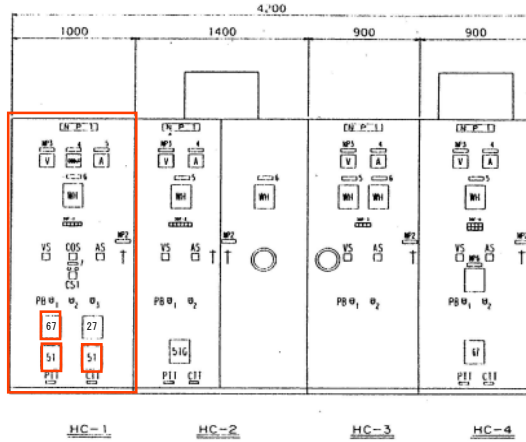
電気室配置図
S:1/50



番号	機種名称
①	可分盤 (HC-1)
②	変圧器 (HC-2)
③	変圧器 (HC-3)
④	変圧器 - 自動分岐装置 (HC-4)
⑤	別働機用電源力盤 (LC-1)
⑥	別働機用電源力盤 (LC-2)
⑦	別働機用電源力盤 (LC-3)
⑧	別働機用電源力盤 (LC-4)
⑨	別働機用電源力盤 (LC-5)
⑩	監視操作盤 (AP-1)
⑪	計器盤 (CP-1)
⑫	照明器具
⑬	火報受信機 (防設工事)
⑭	消防分電盤 (防設工事)
⑮	接地端子盤

施工対象

高圧盤・低圧盤外形図
S:1/20



記入文字一覧表 HC-1

番号	記入名称
N P 1	引込線
- 2	H C - 1
- 3	受電電圧計
- 4	力率計
- 5	受電電流量計
- 6	受電電力量計
- 7	真空遮断器

HC-2

番号	記入名称
N P 1	動力変圧器盤
- 2	H C - 2
- 3	動力設備電圧計
- 4	動力設備電流計
- 5	動力設備電力量計
- 6	B種集電場電力量計

HC-3

番号	記入名称
N P 1	照明変圧器盤
- 2	H C - 3
- 3	照明設備電圧計
- 4	照明設備電流計
- 5	照明設備電力量計
- 6	照明分電盤電力量計

HC-4

番号	記入名称
N P 1	集電アノールポンプ設備動力制御盤
- 2	H C - 4
- 3	埋立設備電圧計
- 4	埋立設備電流計
- 5	埋立設備電力量計
- 6	自動力率調整機器

凡例

記号	記入名称
V	電圧計
A	電流計
W H	電力時計
P F	力率計
27	不足電圧継電器
51	過電流継電器
67	地絡方向継電器
51G	地絡過電流継電器
P T T	電圧試験用端子
C T T	電流試験用端子
C O S	手動-自動切換スイッチ
C S 1	入-切切換スイッチ
V S	電圧計切換スイッチ
A S	電流計切換スイッチ
P B 1	故障復帰
P B 2	ランプテスト
P B 3	警報停止

30F-1

過電流継電器			
--------	--	--	--

30F-2

不足電圧継電器	過電流継電器	過電流継電器	過電流継電器
---------	--------	--------	--------

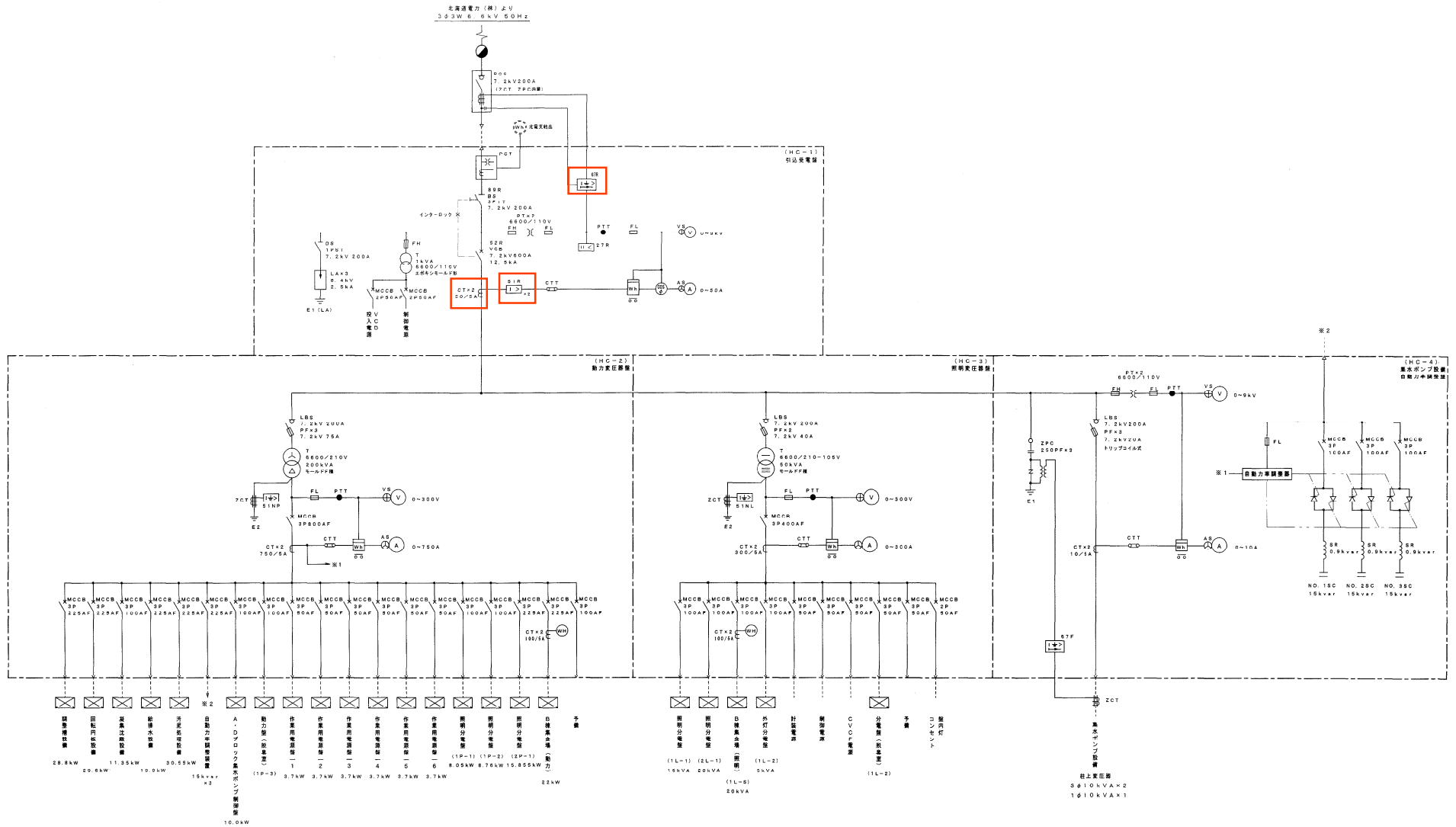
30F-3

過電流継電器	過電流継電器	過電流継電器
--------	--------	--------

30F-4

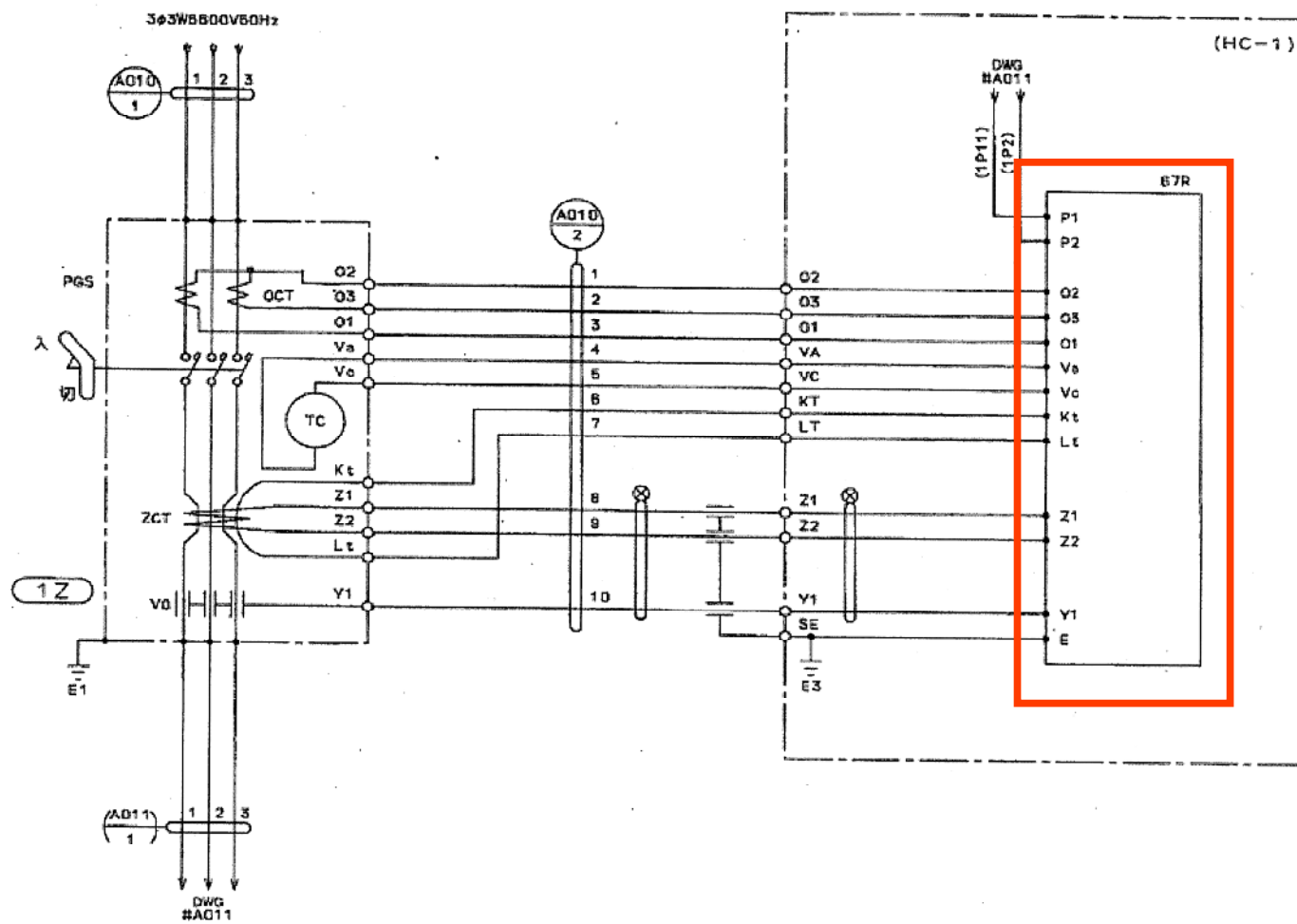
過電流継電器	過電流継電器	過電流継電器	過電流継電器
--------	--------	--------	--------

施工対象

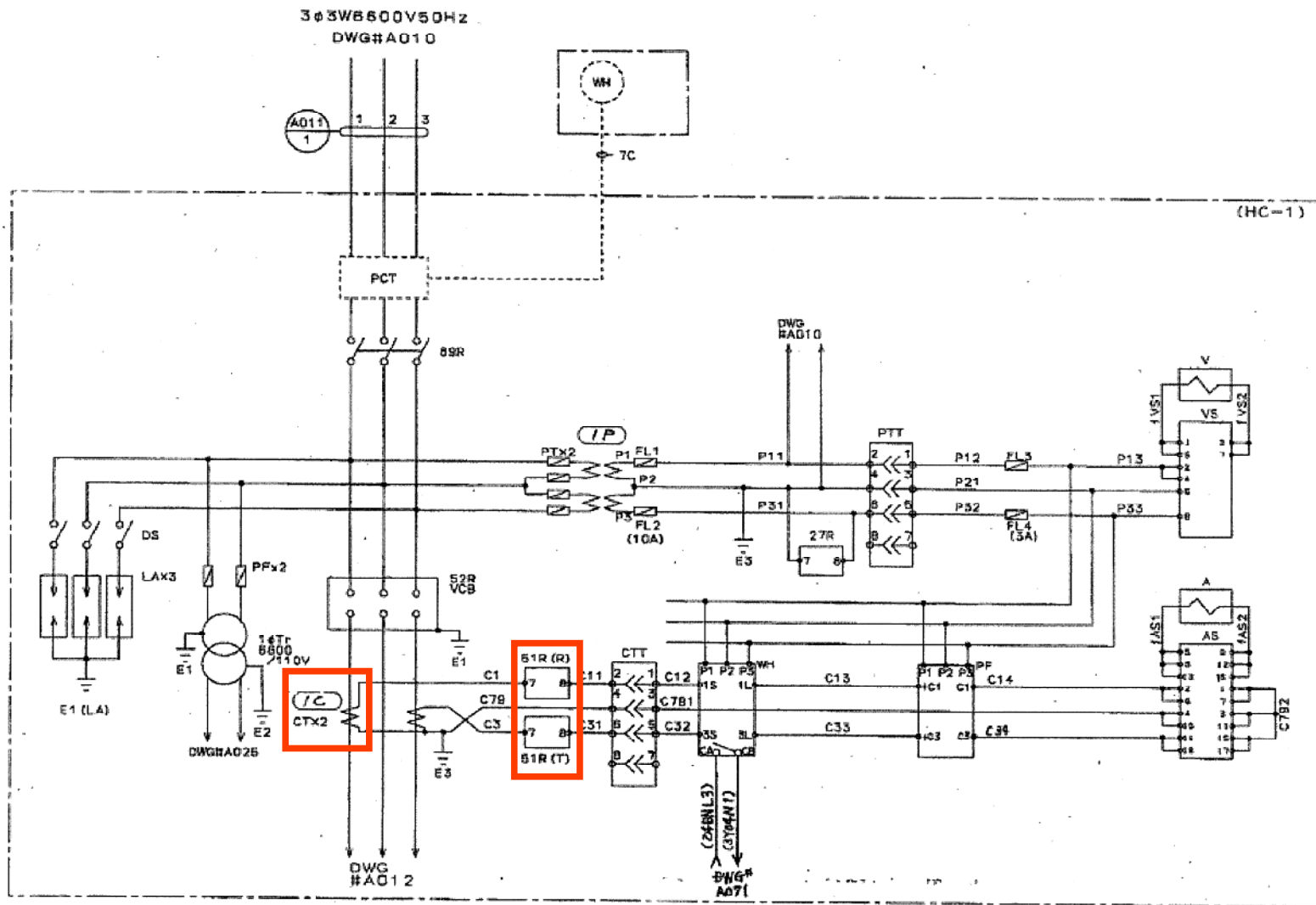


注1) 動力用受注仕様は、200kVAまで設置可能とする。

施工対象



方向性地絡継電器 (67R)
 今回、撤去しblankパネル取付



51R(R、T)過電流継電器、CT(計器用変流器)
 今回、交換

※51Rは今回1台に集約すること(既設についてはblankパネルで穴を塞ぐこと)