

令和4年度

業務名 駒岡破碎工場回転式機械設備定期整備業務

## 設計図面

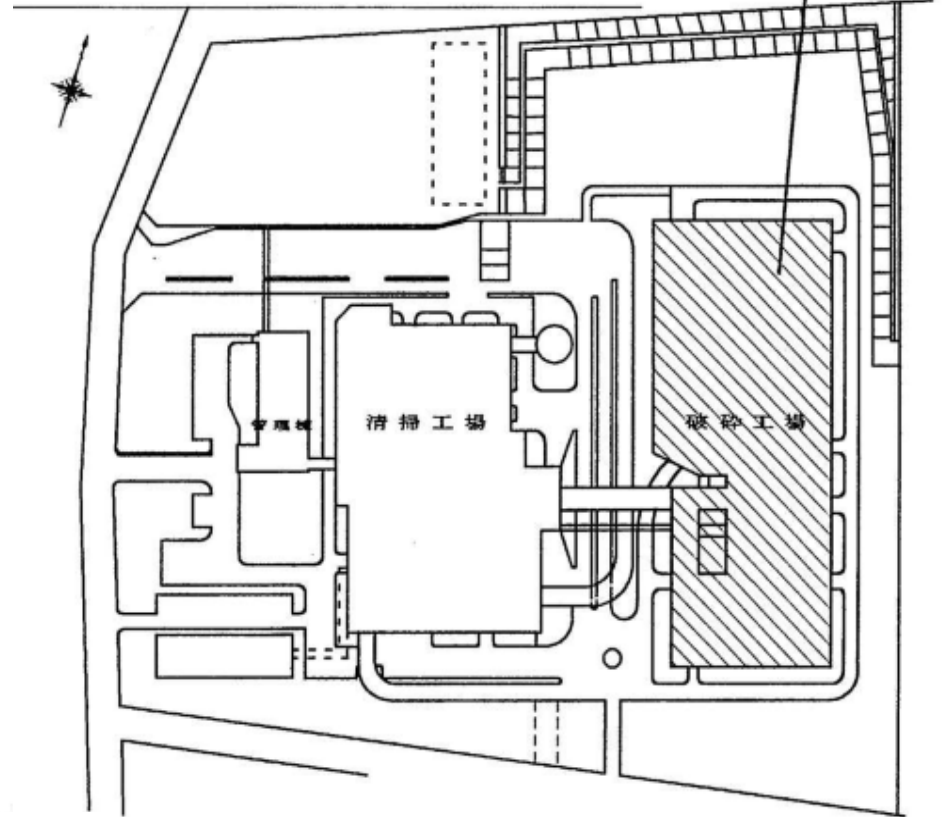
1	工場位置図・配置図	11	粒度投入コンベヤダストシュート	21	
2	1階平面図	12	粒度選別機フルイトラム	22	
3	2階平面図	13	粒度選別機不燃シュート	23	
4	回転式破碎系統図	14		24	
5	破碎機本体図・組立図	15		25	
6	破碎機本体断面図	16		26	
7	下部投入フード外観図	17		27	
8	下部投入フードライナ配置図	18		28	
9	磁選機外形図	19		29	
10	粒度選別機投入コンベヤ外形図	20		30	



駒岡破碎工場位置図

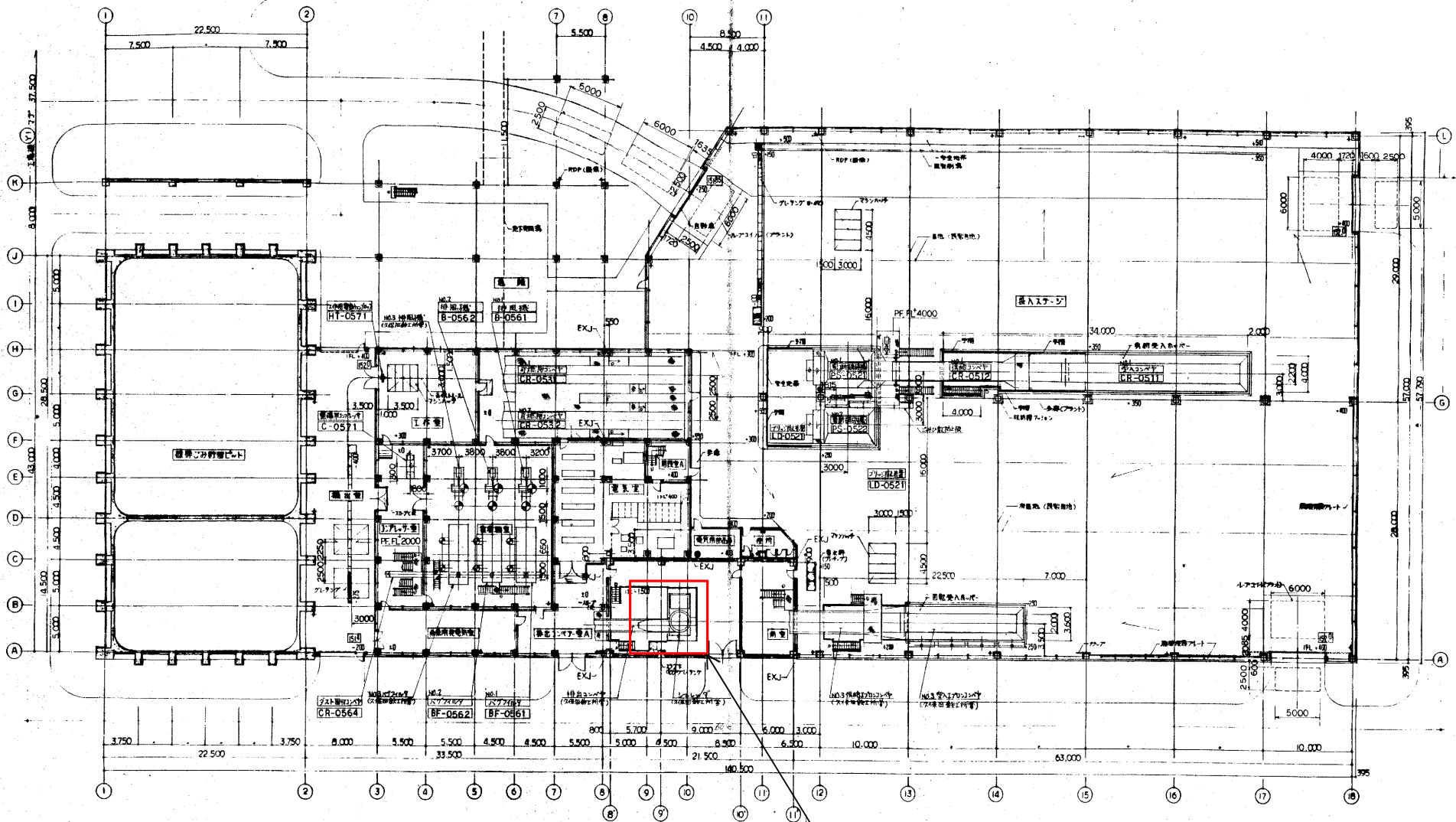
駒岡破碎工場  
札幌市南区真駒内602番地

施工場所



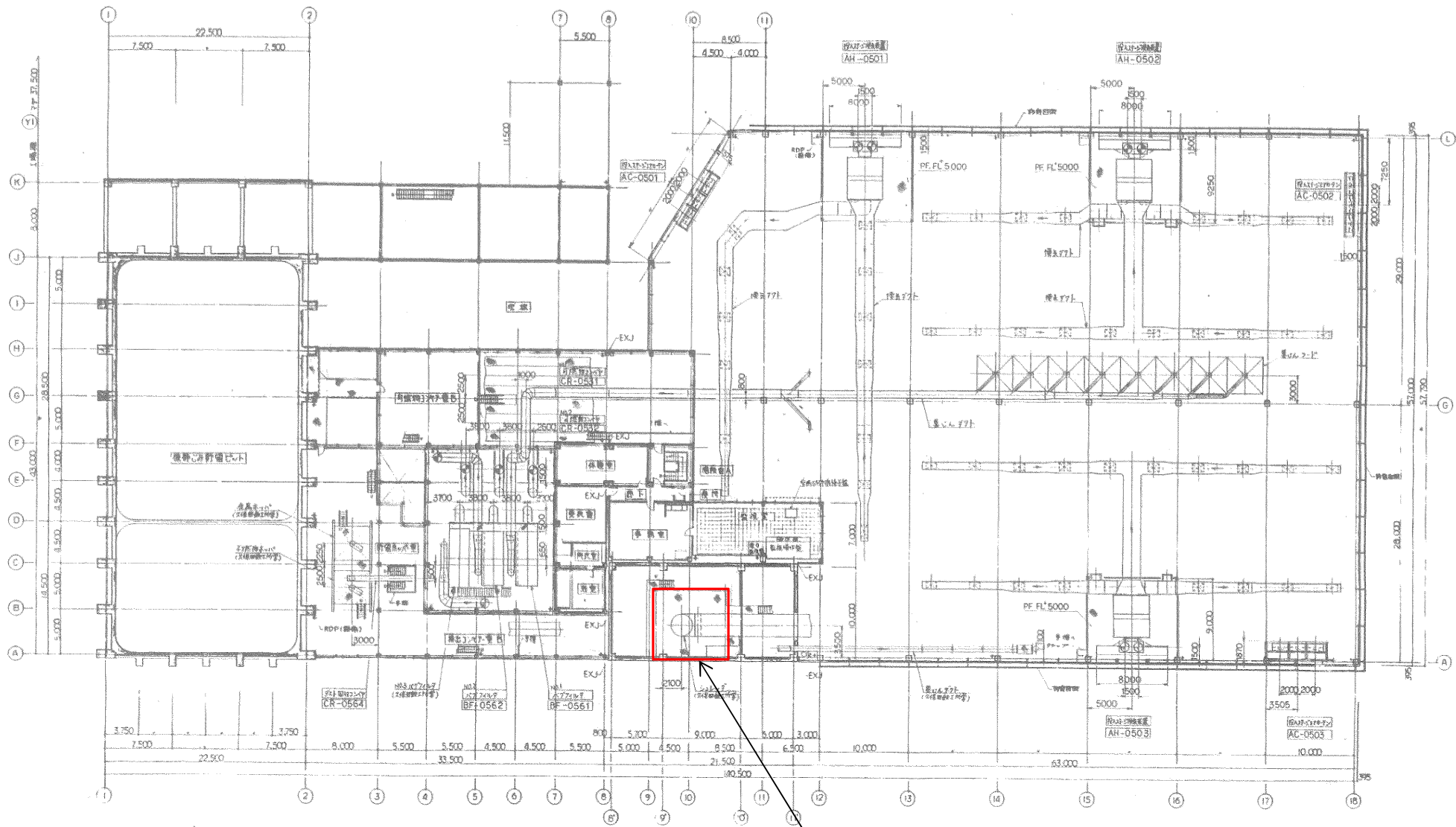
破碎工場配置図

承	認	調	査	設	計	業務名
						駒岡破碎工場 回転式機械設備定期整備業務
令和4年 月 日						図面名
札幌市駒岡清掃工場						工場位置図・配置図
						図番
						1



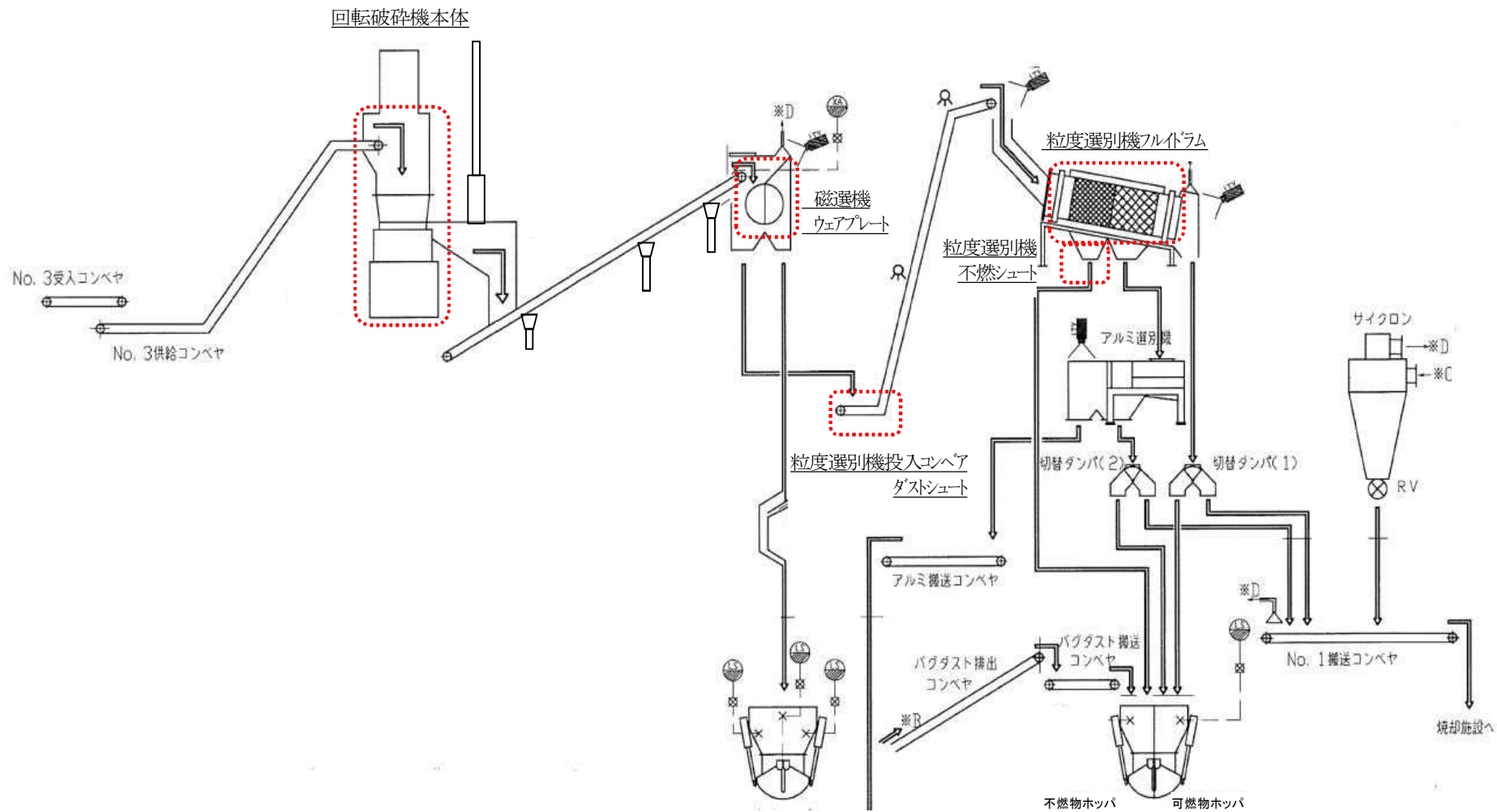
回転破砕機本体

承認	調査	設計	業務名	
			駒岡破砕工場	
令和4年 月 日			回転式機械設備定期整備業務	
札幌市駒岡清掃工場			図面名	図番
			1階平面図	2



回転破砕機本体

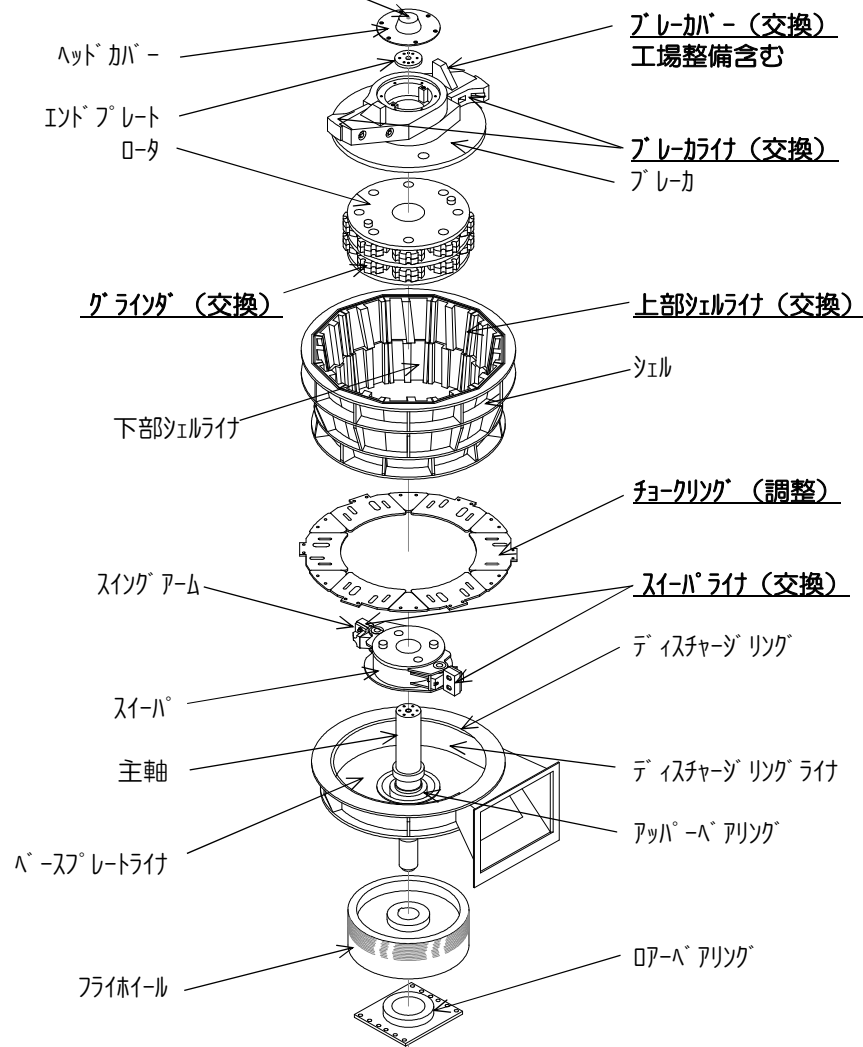
承認	調査	設計	業務名	
			駒岡破砕工場	
令和4年 月 日			回転式機械設備定期整備業務	
札幌市駒岡清掃工場			図番 2階平面図	図番 3



     業務対象範囲

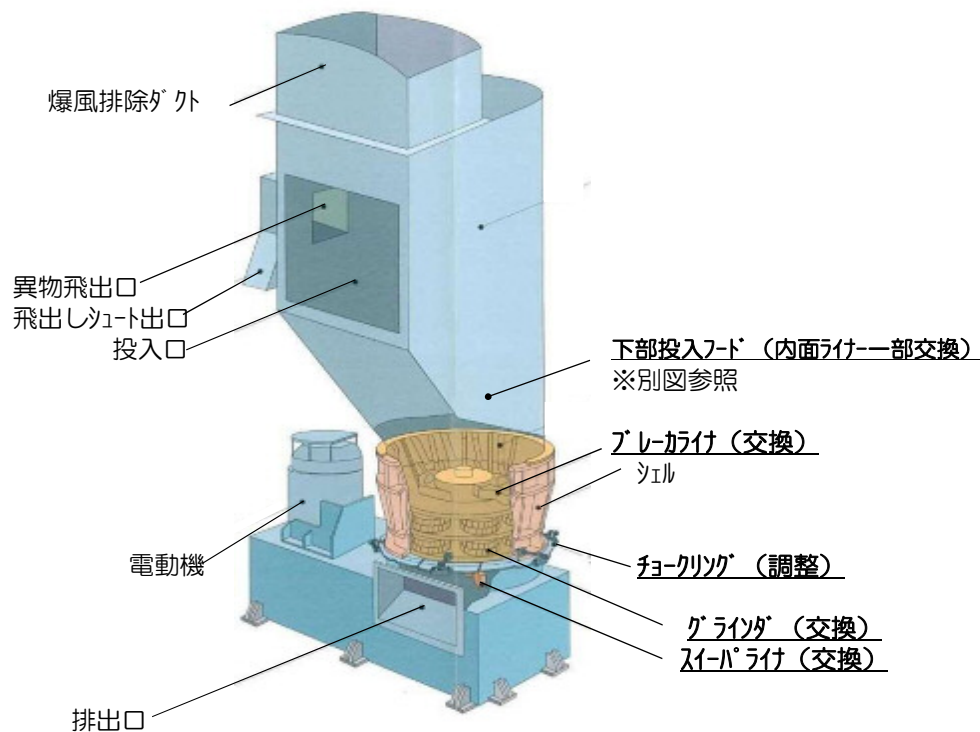
承認	調査	設計	業務名	
			駒岡破碎工場	
令和4年 月 日			回転式機械設備定期整備業務	
札幌市駒岡清掃工場			図面名	図番
			回転式破碎系統図	4

ヘッドカバー（交換）



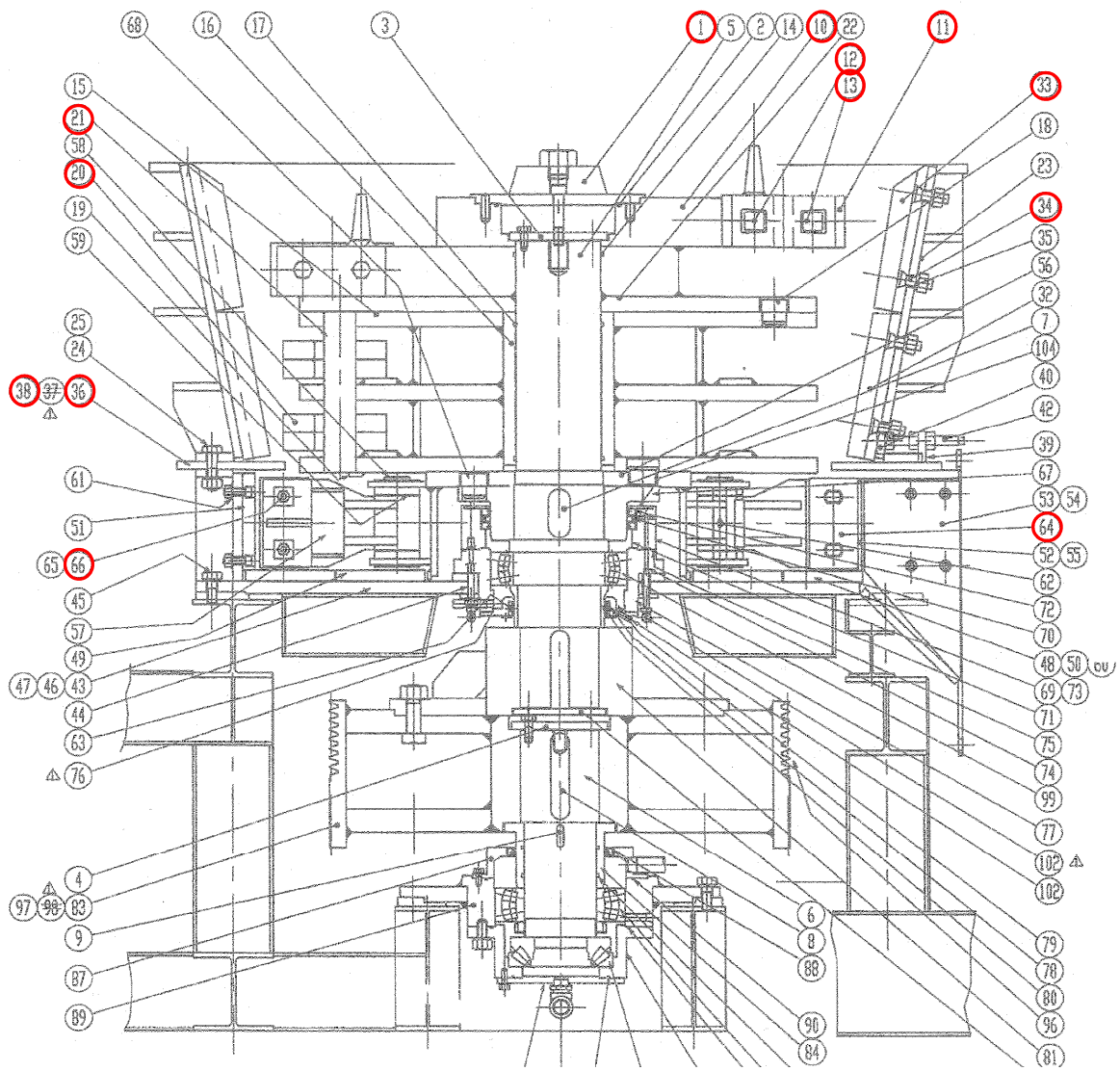
破碎機組立図

※下線の部品は整備範囲を示す



回転破碎機本体図

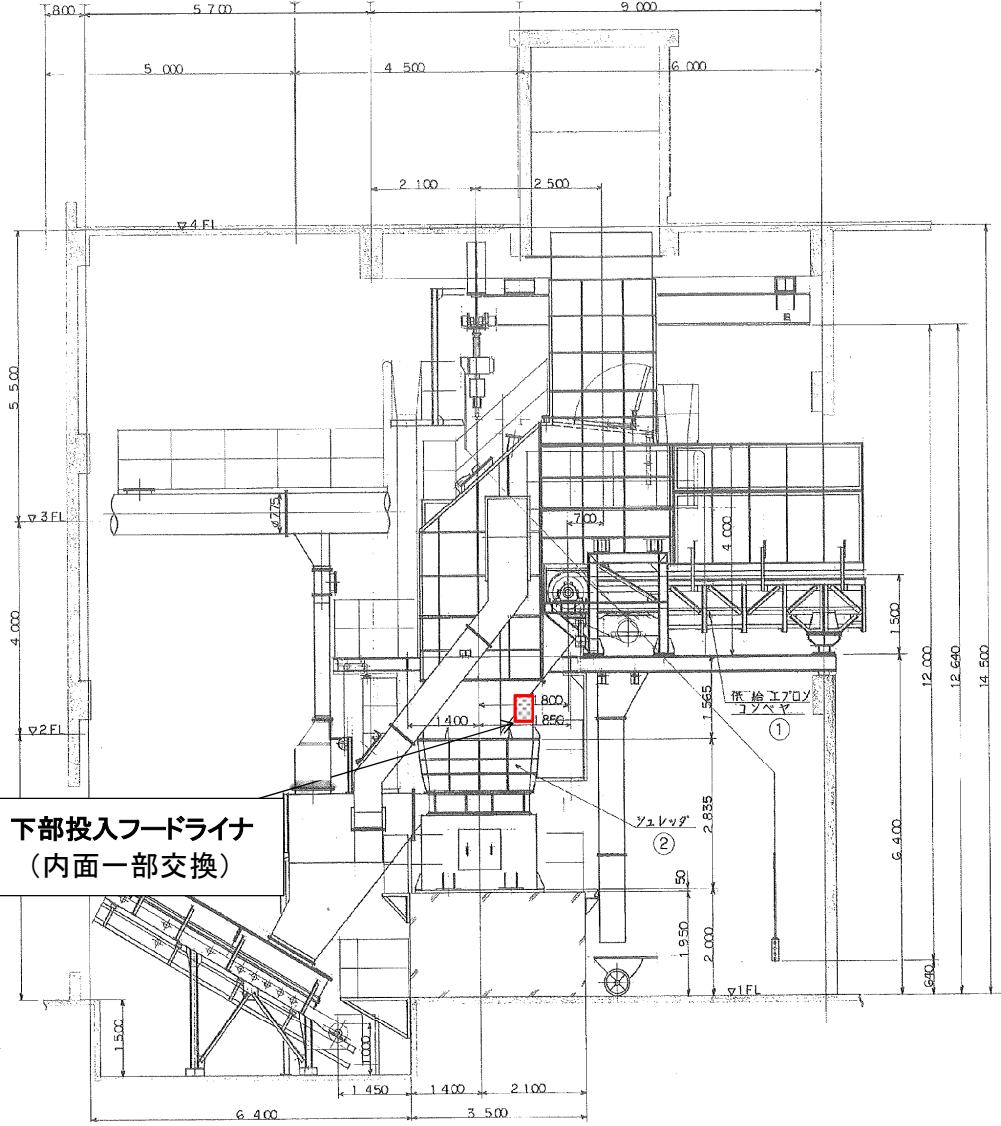
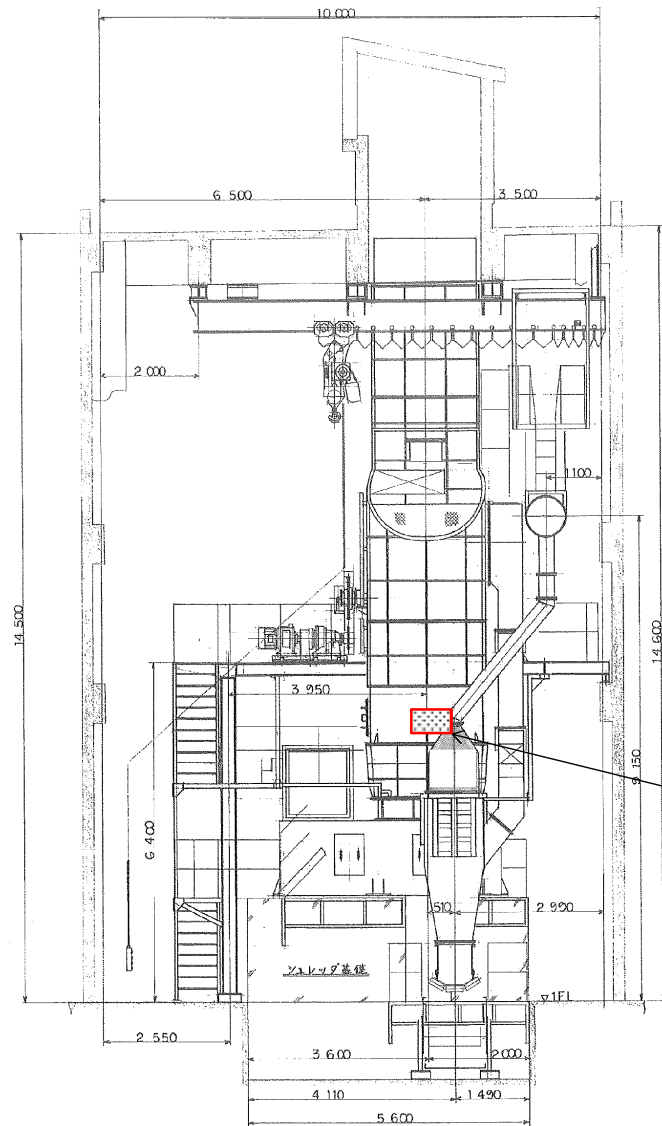
承認	調査	設計	業務名
			駒岡破碎工場
令和4年 月 日			回転式機械設備定期整備業務
札幌市駒岡清掃工場			図面名
			破碎機本体図・組立図
			図番
			5



整備範囲

	部品番号	品名	数量
交換	1	ヘッドカバーボルト	1
交換	10	ブレーカカバー	2
交換	11	ブレーカライナ	2
交換	12	ブレーカライナボルト(L)	2
交換	13	ブレーカライナボルト(S)	2
交換	20	グラインダ	40
交換	21	グラインダピン	10
交換	33	上部シェルライナ	12
交換	34	シェルライナボルト	48
調整	36	チョークリング	3
調整	38	チョークリング	3
交換	64	スライパライナ	2
交換	66	スライパライナボルト	4

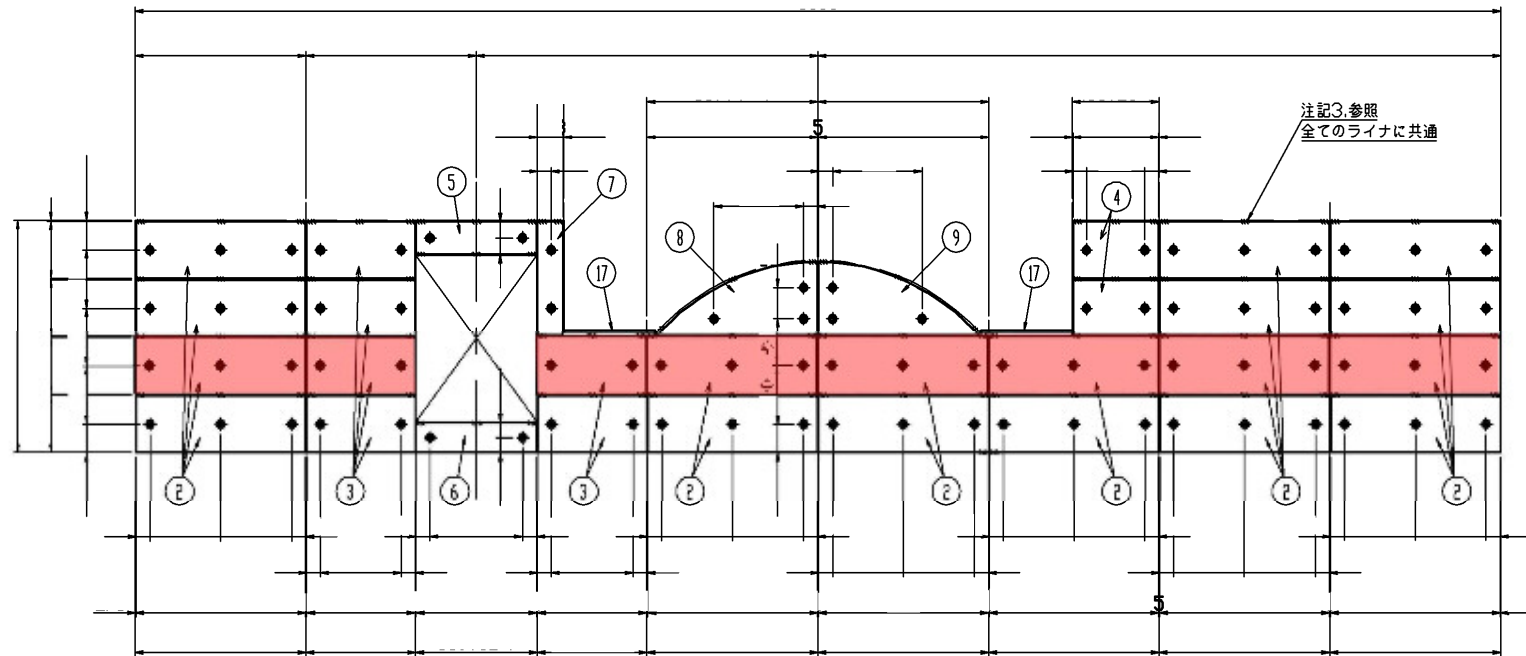
承認	調査	設計	業務名
			駒岡破碎工場 回転式機械設備定期整備業務
令和4年 月 日			図面名
札幌市駒岡清掃工場			破碎機本体断面図
			図番
			6



下部投入フードライナ  
(内面一部交換)

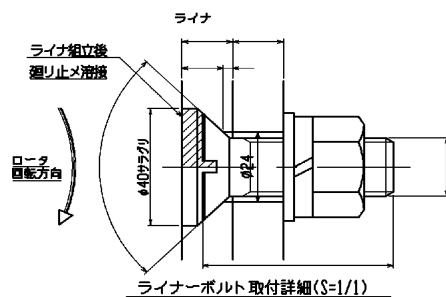
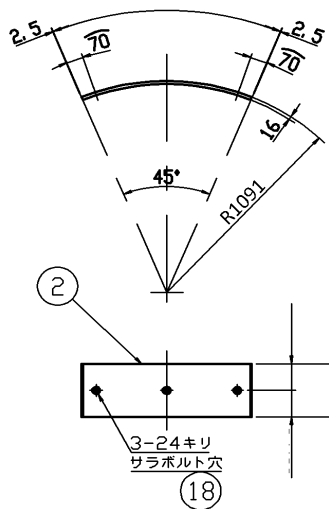
承認	調査	設計	業務名	
			駒岡破碎工場	
令和4年 月 日			回転式機械設備定期整備業務	
札幌市駒岡清掃工場			図面名	図番
			下部投入フード外観図	7





整備範囲

部品番号	品名	数量
2	ライナ	6
3	ライナ	2
18	皿ボルト・N・W・SW	42

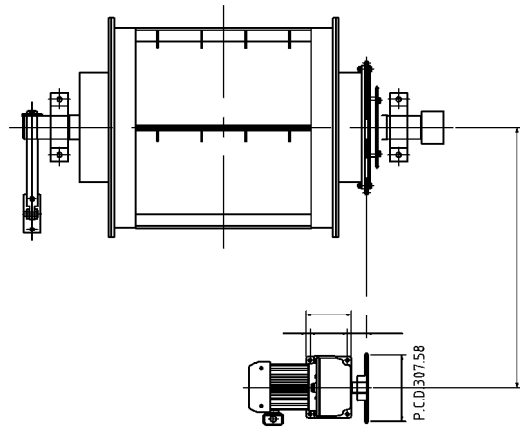


ライナー取付ボルト穴ハ、下部投入フードニ、写シ穴トシライナー取付後、ボルト頭部ヲロータ回転方向ヲ考慮シテ図示通り廻リ止メ溶接ノコト。

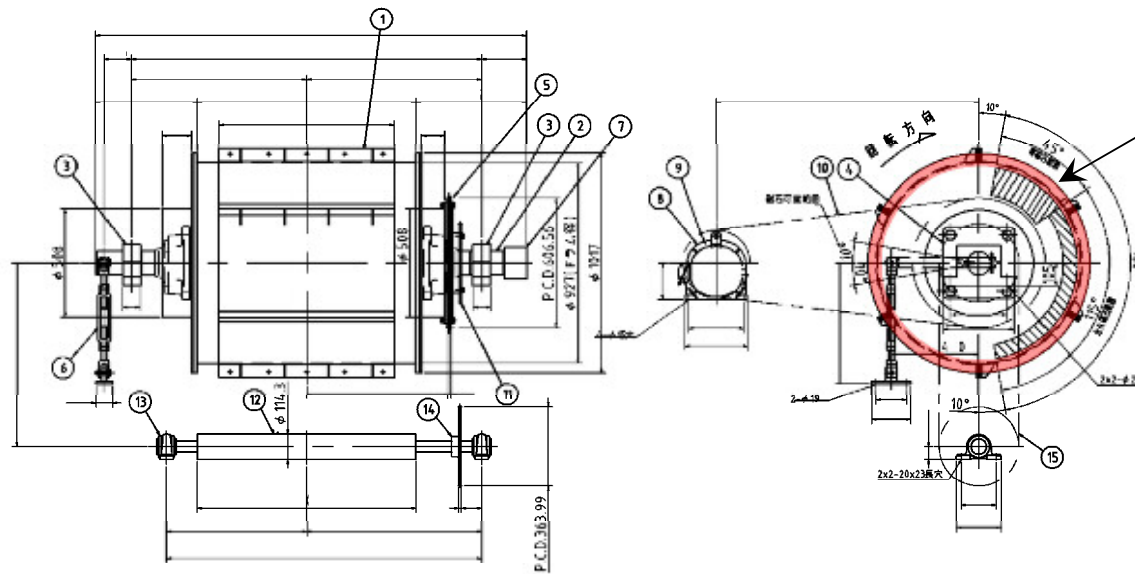
注記

3, ライナー下部投入フードハ図示通りライナ長手側ノ両端及ビ中央ヲ溶接長さ50mmニテ溶接固定ノ事。(// 部溶接)

承認	調査	設計	業務名	
			駒岡破碎工場	
令和4年 月 日			回転式機械設備定期整備業務	
札幌市駒岡清掃工場			図面名	図番
			下部投入フードライナ配置図	8

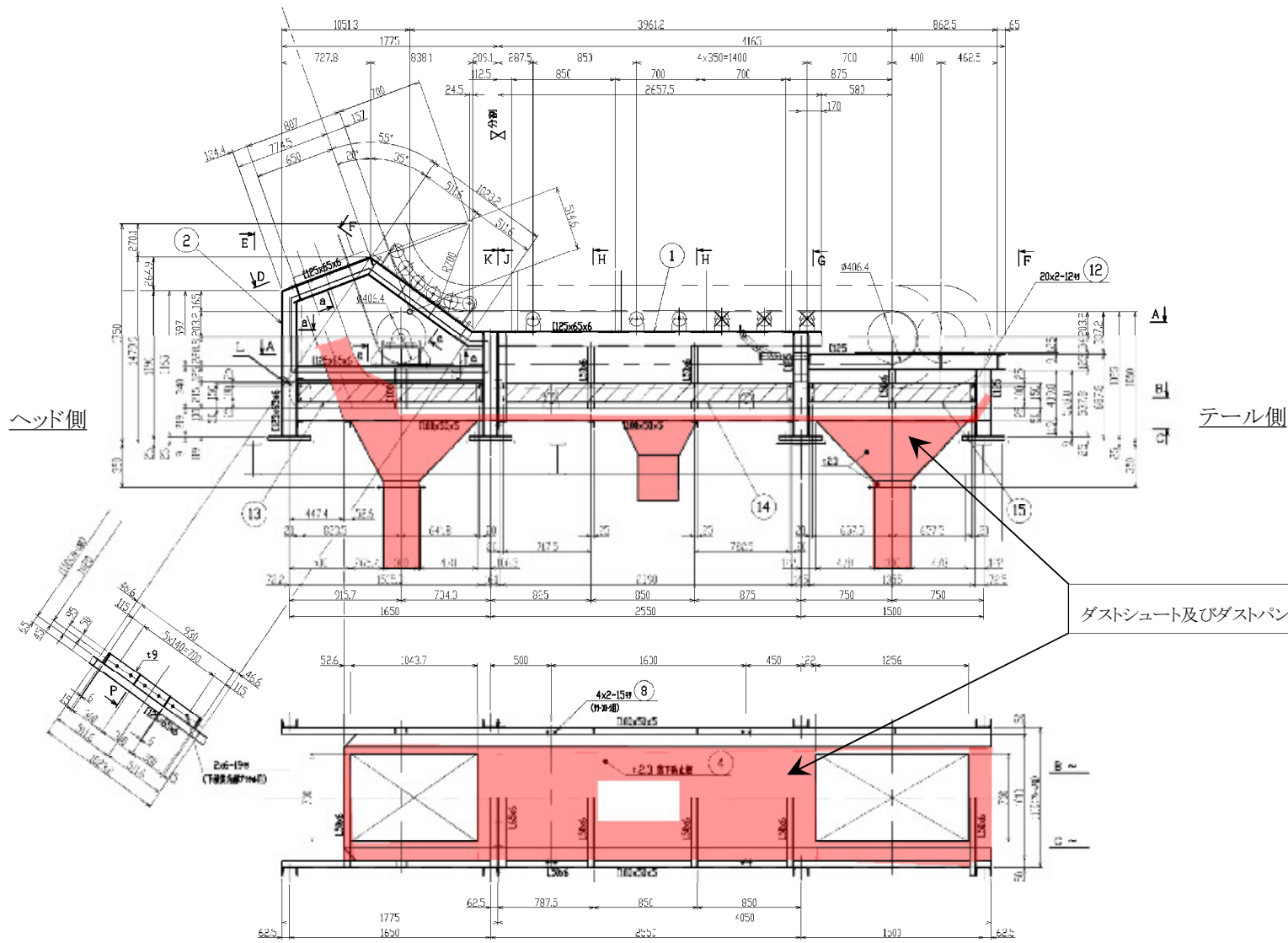


主任様	
型式	ED0910S
ドラム寸法	φ927×1000W
磁力範囲	約160°
回転数	約25 min <sup>-1</sup>
入力電圧	400V 50Hz
駆動モータ	3.7kW 4P 1/30
電気容量	DC100V 27A 2.7k w
重 量	約 1600kg



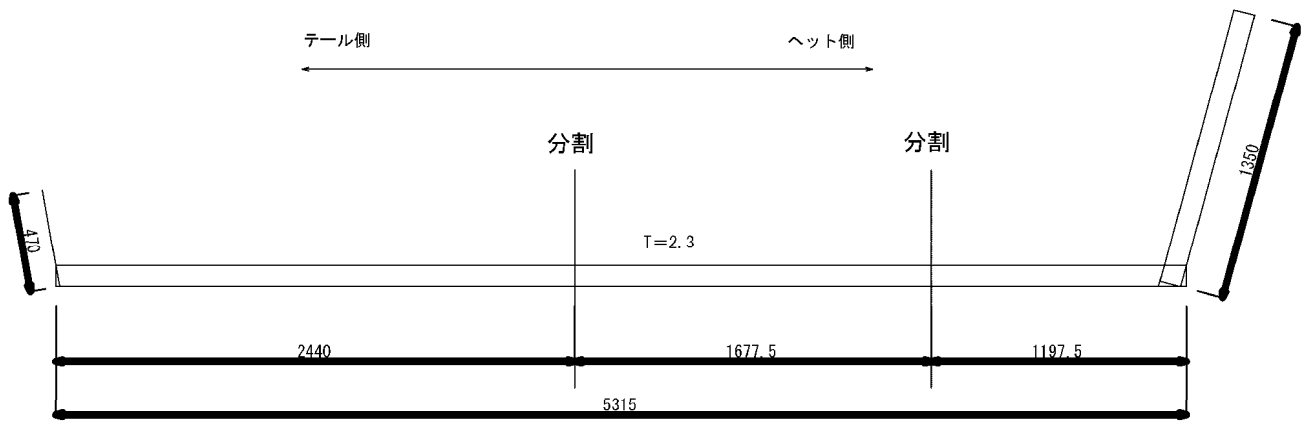
15	ローラーチェーン	(個)	1	RS80 160リンク
14	分岐ローラ用スプロケット	(個)	1	RS80 18 60T
13	ピロー形ユニット	(個)	2	SM-UOP210
12	分岐ローラ	S&P	1	
11	駆動側スプロケット	(個)	1	RS80 1A 80T
10	ローラーチェーン	(個)	1	RS80 162リンク
9	モータ側スプロケット	(個)	1	RS80 1B 38T
8	駆動モータ	(台)	1	GM-D 3.7kW 1/30
7	籠子ボックス		1	
6	角底調整ケンバックル	SS400	1	
5	ドラム側スプロケット	(個)	1	RS80 1A 75T
4	輪受	(NTM)	2	O-UOFS322
3	クランプブロック	SS400	2	
2	シャフト	S260	1	
1	ドラム本体	SUS304	1	3ヶ所: 6t, 1ヶ所: 4ヶ所: 8t
品番	品名	材質	数量	備考

承認	調査	設計	業務名
			駒岡破碎工場 回転式機械設備定期整備業務
令和4年 月 日			
札幌市駒岡清掃工場		図面名 磁選機外形図	図番 9

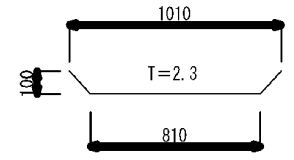


承認	調査	設計	業務名	
			駒岡破碎工場 回転式機械設備定期整備業務	
令和4年 月 日			図面名	図番
札幌市駒岡清掃工場			粒度選別機投入コンベヤ外形図	10

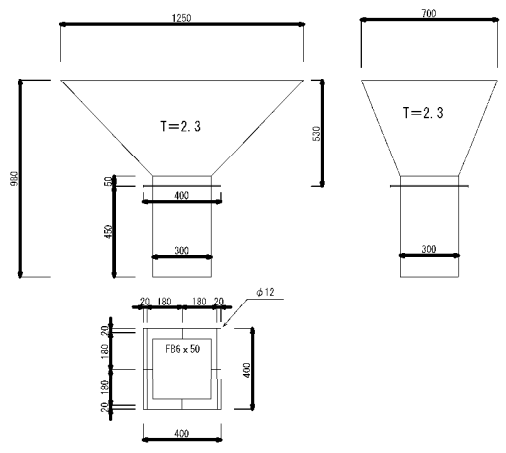
ダストパン側面図



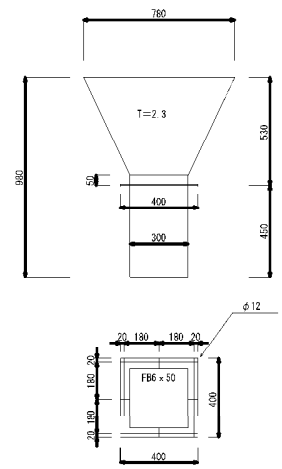
ダストパン断面図



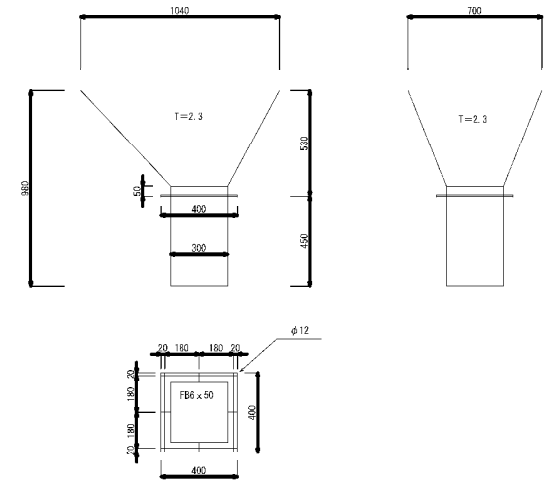
テール側ダストシュート



中央ダストシュート

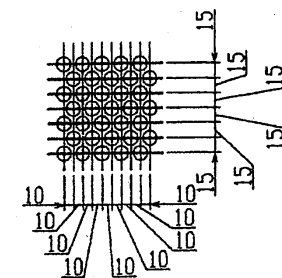
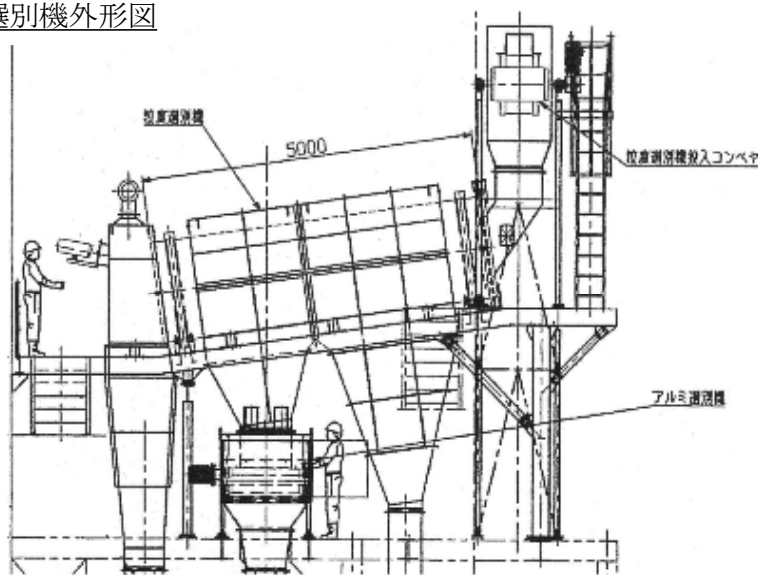
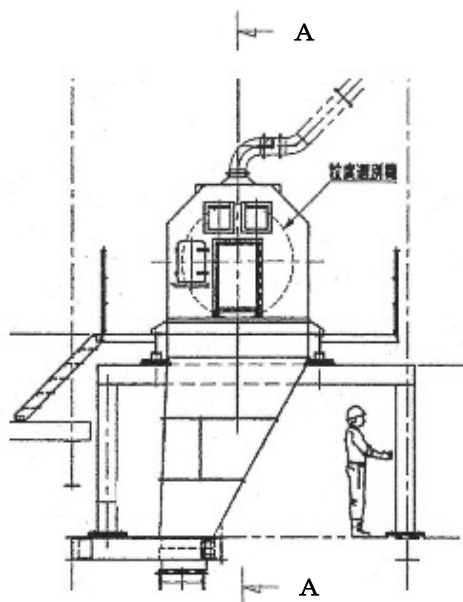


ヘッド側ダストシュート

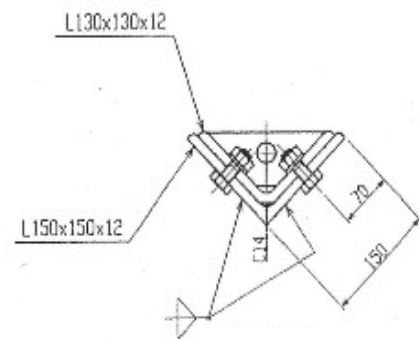


承認	調査	設計	業務名	
			駒岡破砕工場 回転式機械設備定期整備業務	
令和4年 月 日			図面名	図番
札幌市駒岡清掃工場			粒度選別機投入コンベヤダストシュート	11

粒度選別機外形図



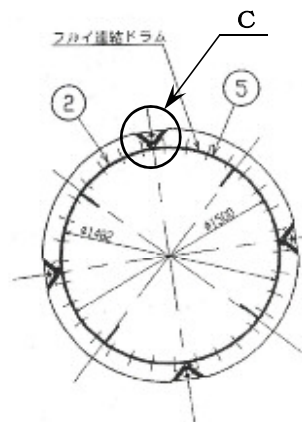
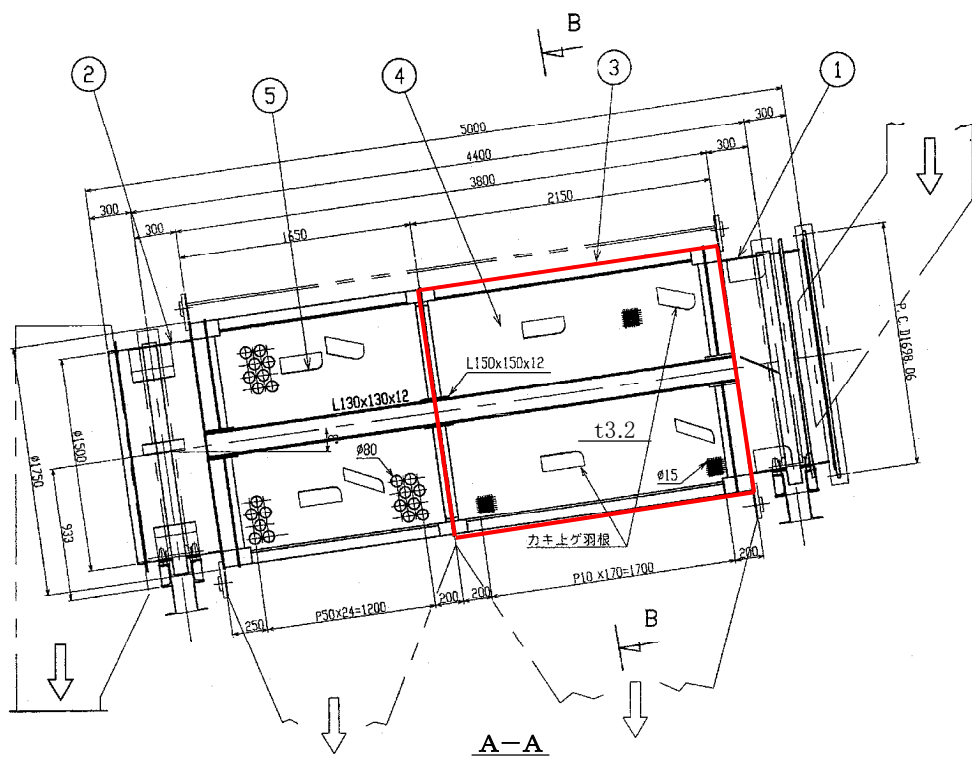
φ15フルイ網目詳細



C部詳細

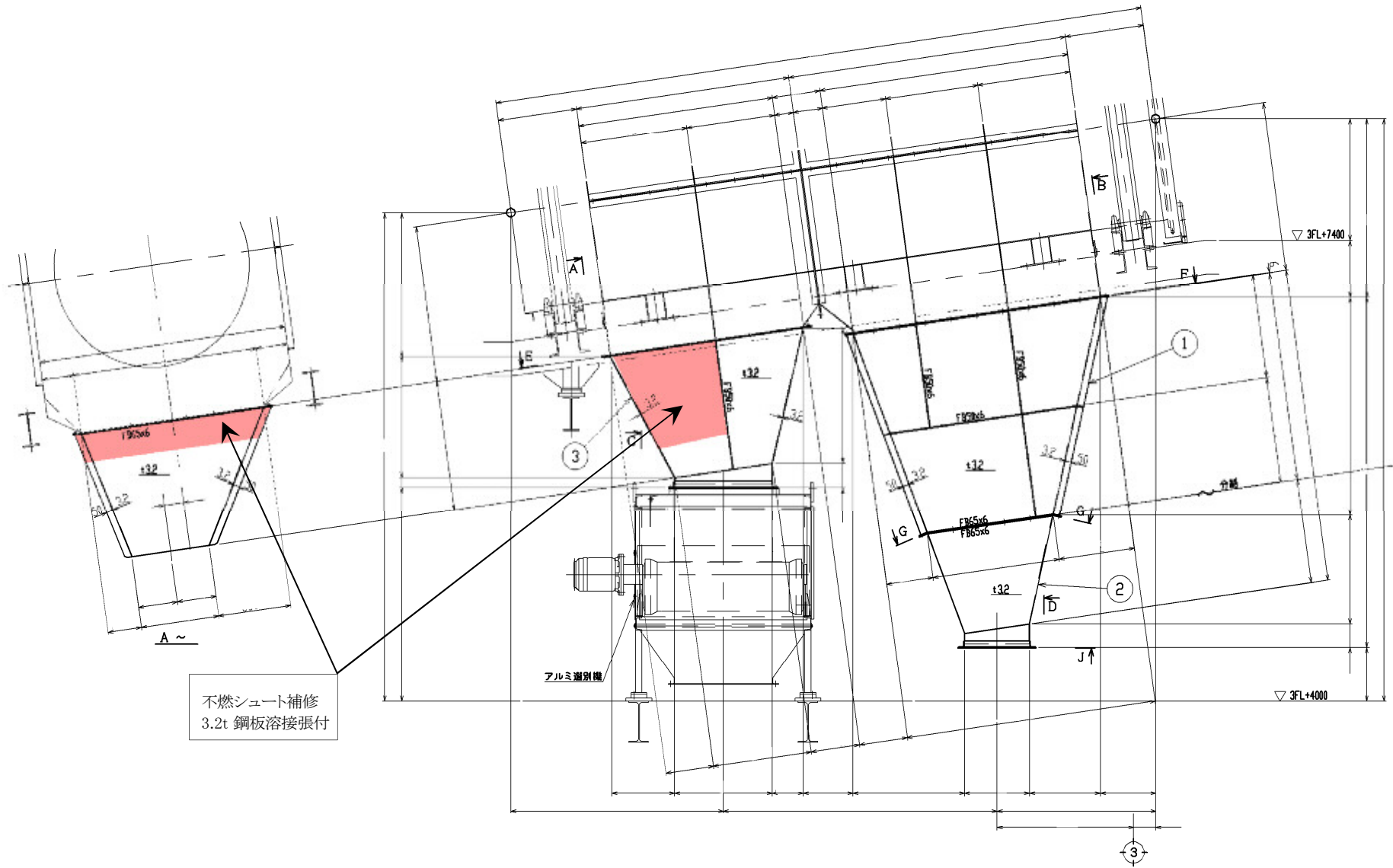
整備範囲

部品番号	品名	数量
3	φ15フルイドラム(4分割)	1



B-B

承認	調査	設計	業務名
			駒岡破碎工場 回転式機械設備定期整備業務
令和4年 月 日			
札幌市駒岡清掃工場		図面名	図番
		粒度選別機フルイドラム	12



不燃シュート補修  
3.2t 鋼板溶接張付

アルミ選別機

承	認	調	査	設	計	業務名
						駒岡破碎工場 回転式機械設備定期整備業務
令和4年 月 日						図面名
札幌市駒岡清掃工場						粒度選別機不燃シュート
						図番
						13