

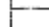
発寒清掃工場ごみクレーン室空調機修繕  
【既設機器表】

空調設備機器表

機器番号	機器名称	機器仕様	電源		台数	設置場所	備考
			相	v kw			
ADP-1	パッケージ形空調機 (室外機)	空冷式、冷暖切替型 冷媒種:R410A 定格冷房能力:2.8kW、定格暖房能力:7.6kW SUS製防音フード、壁取付架台、-15℃対応型	3	200 1.74	1	1階外壁	三菱電機住環境システム株式会社 型式:MPUZ-EP280KAS
ADP-1-1	パッケージ形空調機 (室内機)	天井カセット型4方向型 定格冷房能力:2.8kW、定格暖房能力:7.6kW 個別リモコン、ドレンアップ機構共	1	200 0.03	1	2階反クレーン室	三菱電機住環境システム株式会社 型式:MPUZ-EP280AM
ADP-2	パッケージ形空調機 (室外機)	空冷マルチ式、冷暖切替型 冷媒種:R410A 定格冷房能力:55.0kW、定格暖房能力:51.0kW SUS製防音フード、防振架台、-15℃対応型	3	200 18.2	1	5階ルーフ	三菱電機住環境システム株式会社 型式:PMY-HP550SDM-E1 型式(室外機):PMY-HP280SDM-E1
ADP-2-1	パッケージ形空調機 (室内機)	天井カセット型4方向型 定格冷房能力:5.9kW、定格暖房能力:4.9kW 個別リモコン(1台)、ワイドパネル、ドレンアップ機構共	1	200 0.03	2	4階会議室	三菱電機住環境システム株式会社 型式:PLFY-T18M-E3
ADP-2-2	パッケージ形空調機 (室内機)	天井カセット型4方向型 定格冷房能力:4.6kW、定格暖房能力:4.4kW 個別リモコン(1台)、ワイドパネル、ドレンアップ機構共	1	200 0.03	2	4階休憩室	三菱電機住環境システム株式会社 型式:PLFY-16SM-E3
ADP-2-3	パッケージ形空調機 (室内機)	天井カセット型4方向型 定格冷房能力:6.7kW、定格暖房能力:5.2kW システムコントローラー(1台)、ワイドパネル、ドレンアップ機構共	1	200 0.03	4	4階食堂	三菱電機住環境システム株式会社 型式:PLFY-T18M-E3
ADP-2-4	パッケージ形空調機 (室内機)	天井カセット型2方向型 定格冷房能力:4.2kW、定格暖房能力:4.8kW 個別リモコン、ワイドパネル、ドレンアップ機構共	1	200 0.02	1	4階女子控室	三菱電機住環境システム株式会社 型式:PLFY-MSLM-E2
ADP-3	パッケージ形空調機 (室外機)	空冷マルチ式、冷暖切替型 冷媒種:R410A 定格冷房能力:64.1kW、定格暖房能力:60.5kW SUS製防音フード、防振架台、-15℃対応型	3	200 18.2	1	5階ルーフ	三菱電機住環境システム株式会社 型式:PMY-HP590SDM-E1 型式(室外機):PMY-HP280SDM-E1
ADP-3-1	パッケージ形空調機 (室内機)	天井カセット型4方向型 定格冷房能力:6.9kW、定格暖房能力:5.4kW システムコントローラー(1台)、ワイドパネル、ドレンアップ機構共	1	200 0.03	4	4階大会議室	三菱電機住環境システム株式会社 型式:PLFY-T18M-E3
ADP-3-2	パッケージ形空調機 (室内機)	天井カセット型4方向型 定格冷房能力:3.9kW、定格暖房能力:5.9kW システムコントローラー(1台)、ワイドパネル、ドレンアップ機構共	1	200 0.03	4	4階事務室	三菱電機住環境システム株式会社 型式:PLFY-16SM-E3
ADP-3-3	パッケージ形空調機 (室内機)	天井カセット型4方向型 定格冷房能力:5.7kW、定格暖房能力:6.1kW 個別リモコン、ワイドパネル、ドレンアップ機構共	1	200 0.03	1	4階応接室	三菱電機住環境システム株式会社 型式:PLFY-T18M-E3
ADP-4	パッケージ形空調機 (室外機)	空冷マルチ式、冷暖切替型 冷媒種:R410A 定格冷房能力:17.3kW、定格暖房能力:31.3kW SUS製防音フード、防振架台、-15℃対応型	3	200 8.6	1	5階ルーフ	三菱電機住環境システム株式会社 型式:PMY-HP280SDM-E1
ADP-4-1	パッケージ形空調機 (室内機)	天井カセット型4方向型 定格冷房能力:4.8kW、定格暖房能力:8.5kW 個別リモコン(1台)、ワイドパネル、ドレンアップ機構共	1	200 0.03	2	4階展示ホール	三菱電機住環境システム株式会社 型式:PLFY-T18M-E3
ADP-4-2	パッケージ形空調機 (室内機)	天井カセット型2方向型 定格冷房能力:3.3kW、定格暖房能力:6.0kW 個別リモコン(1台)、ドレンアップ機構共	1	200 0.02	2	4階廊下	三菱電機住環境システム株式会社 型式:PLFY-T18M-E3

空調設備機器表

機器番号	機器名称	機器仕様	電源		台数	設置場所	備考
			相	v kw			
ADP-5	パッケージ形空調機 (室外機)	空冷式、冷暖切替型 冷媒種:R410A 定格冷房能力:6.3kW、定格暖房能力:13.4kW SUS製防音フード、防振架台、-15℃対応型	3	200 4.2	1	5階ルーフ	三菱電機住環境システム株式会社 型式:MPUZ-EP140LH 型式(室外機):MPUZ-EP140KA2
ADP-5-1	パッケージ形空調機 (室内機)	天井カセット型2方向型 定格冷房能力:3.2kW、定格暖房能力:6.7kW 個別リモコン(1台)、ドレンアップ機構共	1	200 0.02	2	5階ごみクレーン室	三菱電機住環境システム株式会社 型式:MPUZ-T14LH3
	集中コントローラー (A-C-2 ~ A-C-4系統)	ON/OFFリモコンスイッチ 設定項目:運転停止 表示項目:運転停止・異常表示 外部出力:運転停止・異常正常 スケジュールタイマー 対応台数22台/3グループ	1	100 0.05	1	4階事務室	三菱電機住環境システム株式会社 型式:PMZ-T14DNR-N 型式:PMZ-Y134S1-N
	※個別リモコン	(反クレーン室・会議室・休憩室・女子控室・応接室・ごみクレーン室 展示ホール・廊下)	-	-	8	三菱電機住環境システム株式会社	型式:PAR-31MA
	※システムコントローラー	(食堂・大会議室・事務室)	-	-	3	三菱電機住環境システム株式会社	型式:PMZ-SF44SR-N
SU-1	加湿器	中央監視室系統 電気式蒸気加湿器 ダクト接続型 有効加湿量 3.5kg 蒸気ホース4m共	3	200 3.80	1	2階空調機機室	三菱電機株式会社 型式:SU-467
SU-2	加湿器	ローカルステーション系統 電気式蒸気加湿器 ダクト接続型 有効加湿量 3.5kg 蒸気ホース4m共	3	200 3.80	1	2階空調機機室	三菱電機株式会社 型式:SU-467
DS-1	加湿チャンバー	中央監視室系統 ダクト接続径 250φ 風量 700m³/h 結露防止センサー(制御機共)	-	-	1	2階空調機機室	三菱電機株式会社 型式:DM-3040-25-104
DS-2	加湿チャンバー	ローカルステーション系統 ダクト接続径 250φ 風量 700m³/h 結露防止センサー(制御機共)	-	-	1	2階空調機機室	三菱電機株式会社 型式:DM-3040-25-104
HPD-1	水冷ヒートポンプユニット	天井吊り付タイプ 天井パネル付(フィルタ内蔵) リレー電線・保護ブレーカー付 冷房能力 1940kcal/h (2.3kW) 暖房能力 3180kcal/h (3.7kW)	2	200 0.75	4	4階廊下 4階展示ホール	日本ビーエック 型式:HT-753M
HPD-2	水冷ヒートポンプユニット	天井吊り付タイプ 天井パネル付(フィルタ内蔵) リレー電線・保護ブレーカー付 冷房能力 3690kcal/h (4.3kW) 暖房能力 4270kcal/h (5.0kW)	1	200 1.10	15	4階事務室 4階ELVホール	日本ビーエック 型式:HT-1101M
HPD-3	水冷ヒートポンプユニット	天井吊り付タイプ 天井パネル付(フィルタ内蔵) リレー電線・保護ブレーカー付 冷房能力 3690kcal/h (4.3kW) 暖房能力 4270kcal/h (5.0kW)	2	200 1.10	12	4階事務室 4階展示ホール	日本ビーエック 型式:HT-1101M
ADP-5	パッケージ形空調機 (室外機)	空冷式、冷暖切替型 冷媒種:R22 冷入量:2.2kg 定格冷房能力:7.1kW、定格暖房能力:8.0kW	3	200 1.4	1	5階空調機機室	三菱重工 型式:FQC71H6A
ADP-5-1	パッケージ形空調機 (室内機)	天井カセット型4方向型 定格冷房能力:7.1kW、定格暖房能力:8.0kW	1	200 0.1	1	2階反クレーン室	
ADP-6	パッケージ形空調機 (室外機)	空冷式、冷暖切替型 冷媒種:R22 冷入量:3.7kg 定格冷房能力:14.8kW、定格暖房能力:15.0kW	3	200 1.5	1	5階空調機機室	三菱重工 型式:FQC110H1
ADP-6-1	パッケージ形空調機 (室内機)	天井カセット型2方向型 定格冷房能力:7.1kW、定格暖房能力:8.0kW	1	200 0.1	2	5階ごみクレーン機室	

共通事項  
1. 表中の定格冷房能力及び暖房能力はJIS条件による能力に補正を考慮したものとす。  
2. 冷媒管及び保温の仕様は製造者仕様とする。  
3. 電源容量は参考値とする。  
4.  は撤去範囲を示す。

しゅんごん

工事名: 発寒清掃工場管理棟空調機修繕工事

担当者: 佐藤 浩一 氏

依頼先: 三菱電機株式会社 TEL(011) 814-0101

依頼人: 三菱電機 技師 清野

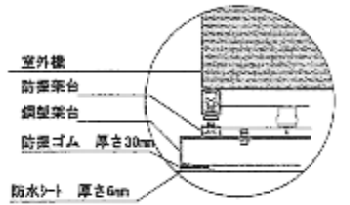
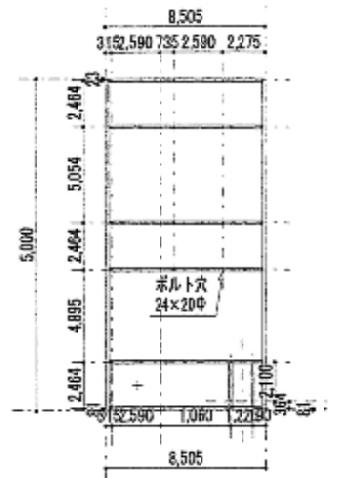
工事期: 令和5年11月15日 竣工 令和5年11月15日

製図: 佐藤 浩一 承認: 佐藤 浩一

発寒清掃工場ごみクレーン室空調機修繕  
【既設機器配置図】

室外機基礎詳細図 S=1/50

鋼製架台 C100×50×5.0  
(溶融亜鉛メッキ)  
防水シート6mm+防湿ゴムシート30mm敷き  
(0.4kg/㎡×25.56㎡)=240kg



はつり数量表

150φ×150L (壁)	61所
150φ×150L (床)	31所

冷媒管リスト

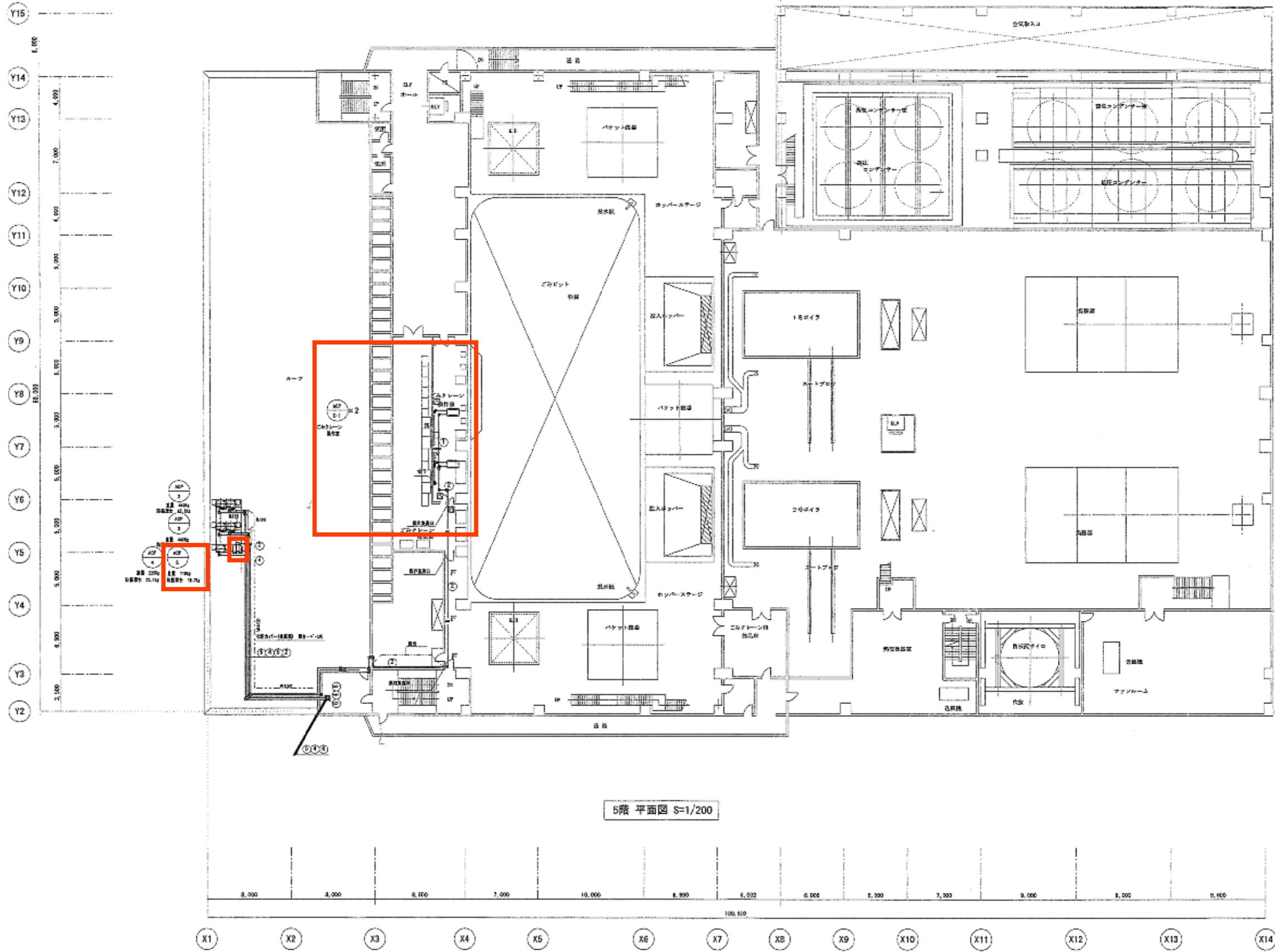
記号	液管	ガス管
①	12.7φ	6.35φ
②	15.08φ	9.52φ
③	19.05φ	9.52φ
④	22.22φ	9.52φ
⑤	25.40φ	12.7φ
⑥	28.58φ	15.88φ
⑦	31.75φ	19.05φ
⑧	38.10φ	19.05φ

注記

- ・特設架台配管は天井隠蔽とする。
- ・防火区画を貫通する冷媒配管は全て区画貫通処理(大径型工法)を行うこと。
- ・配管は基本的に点検口よりの天井内作業とする。

凡例

- 新設点検口 600×600 (隠蔽工事)
- △ 既設点検口
- 壁はつり箇所
- 床はつり箇所
- 天井補修箇所 (建築工事)
- ☆1 配管接続 (全鋼管) 25A
- ☆2 配管接続 (全鋼管) 40A



しゅん 功 図			
工 号	発寒清掃工場管理棟冷暖房設備修繕工事		
図 名	【既設】冷暖房設備 5階平面図	縮 尺	A 1 : 1/200 B 2 : 1/400
請 負 人	新拓空間設計株式会社	TEL (011) 814-0101	
工 期	着手 平成 22年 11月 15日 完了 平成 22年 12月 15日	製 図	本 図 監 査 805/40