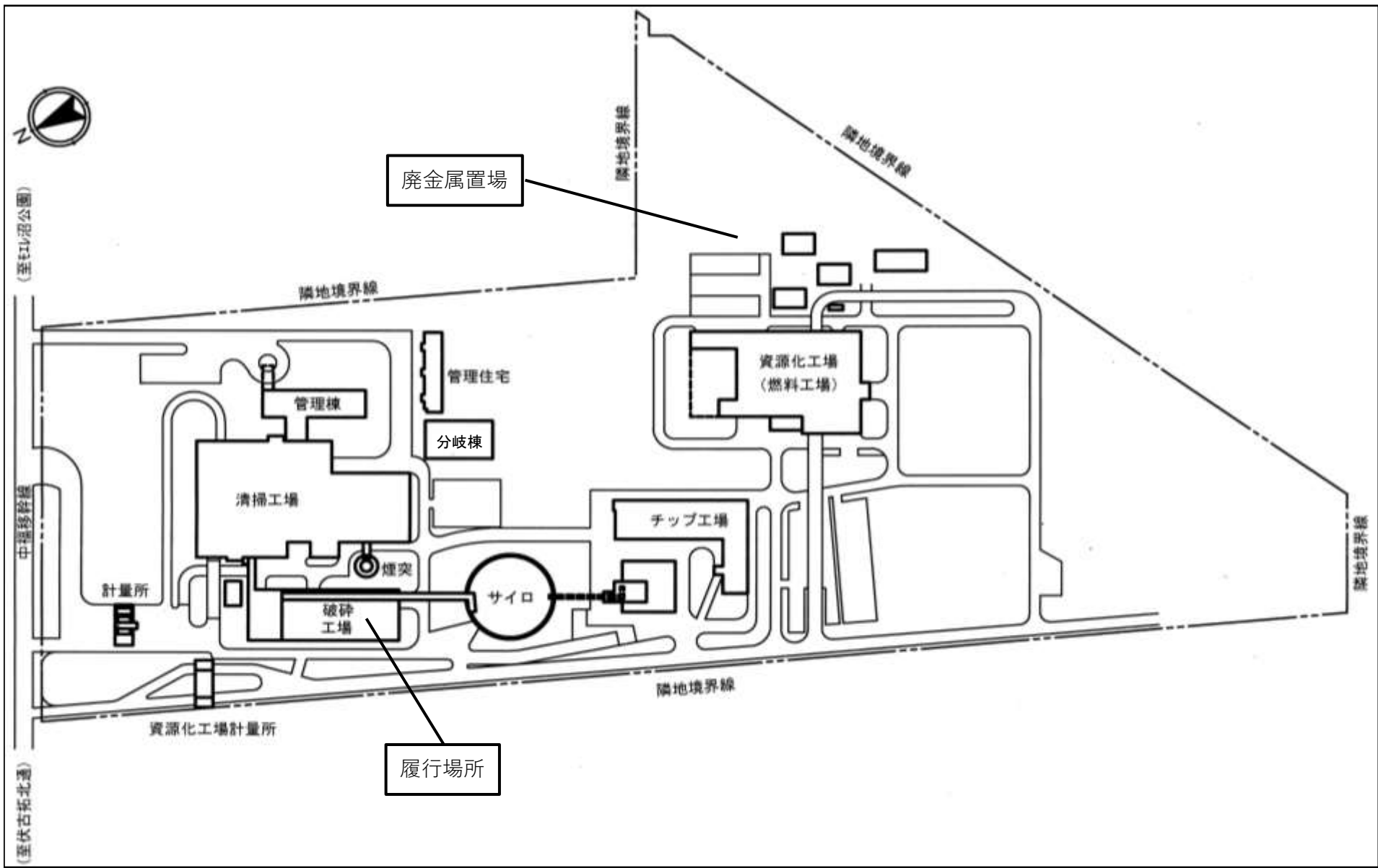


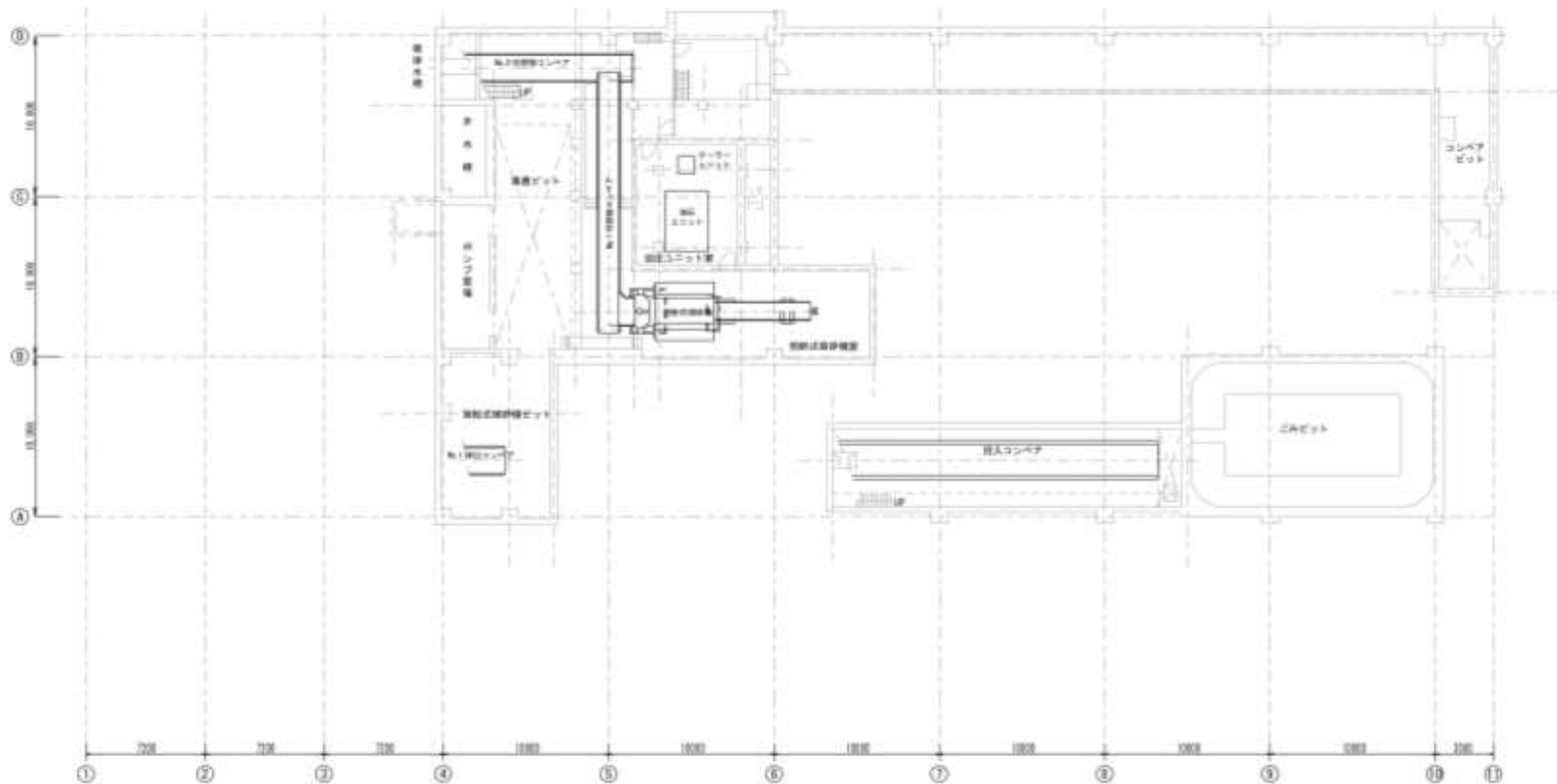
令和4年度

設計図面

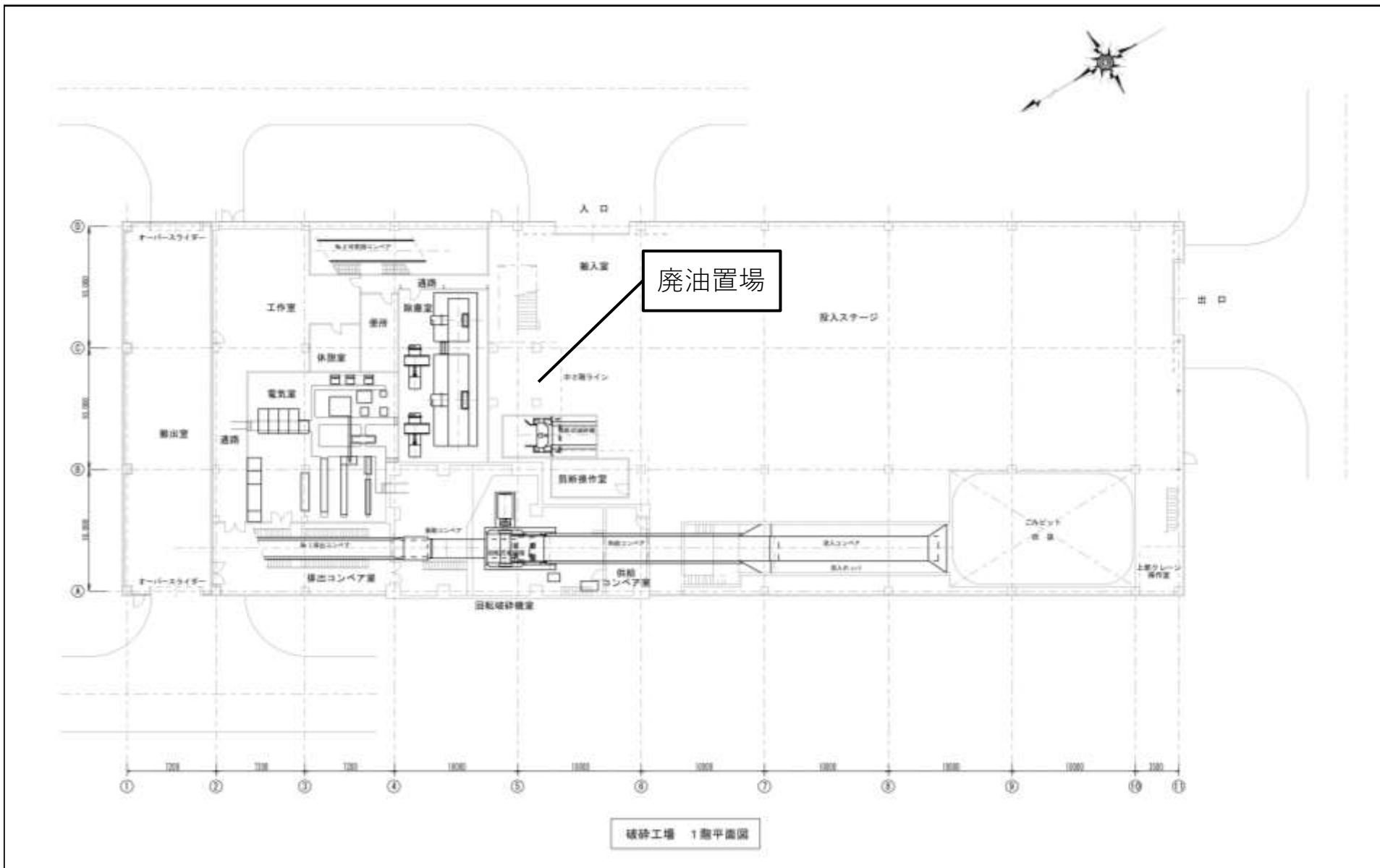
業務名称 篠路破碎工場定期整備業務

1	配置図	11	油圧ユニット整備①	21	
2	地階平面図	12	油圧ユニット整備②	22	
3	1階平面図	13	油圧ユニット整備③	23	
4	2階平面図	14	アウトサイド・インサイドガイド摩耗版整備	24	
5	3階平面図	15	ハンマー整備	25	
6	フロー図	16	センターディスク・エンドディスク整備	26	
7	カッター整備①	17	コンプレッションフィーダ整備	27	
8	カッター整備②	18	高圧電動機整備	28	
9	カッター整備③	19	高圧引込盤ほか整備	29	
10	クロスカッター整備	20		30	





破砕工場 地階平面図

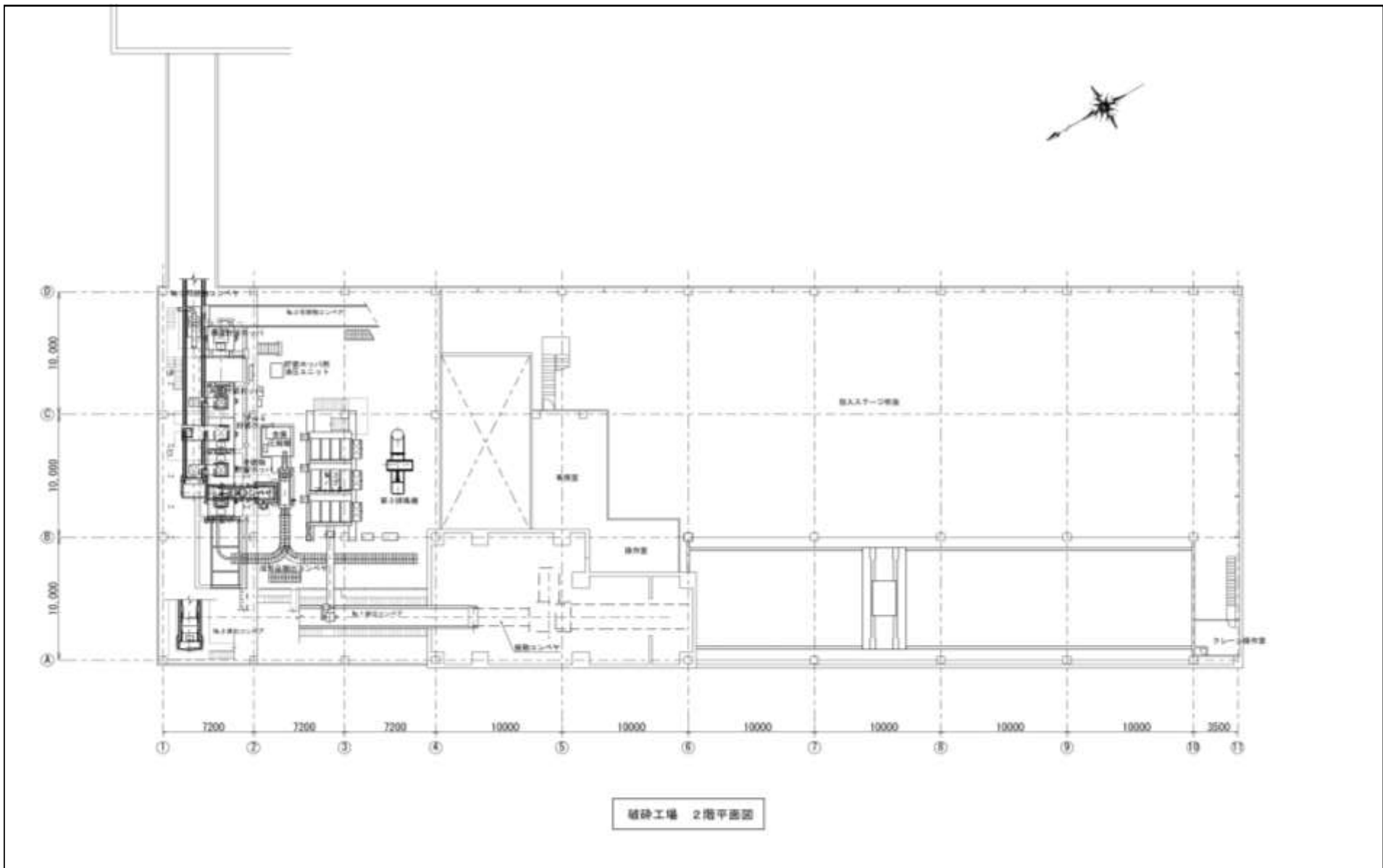


環境局環境事業部

篠路破砕工場

図面 3

1階平面図

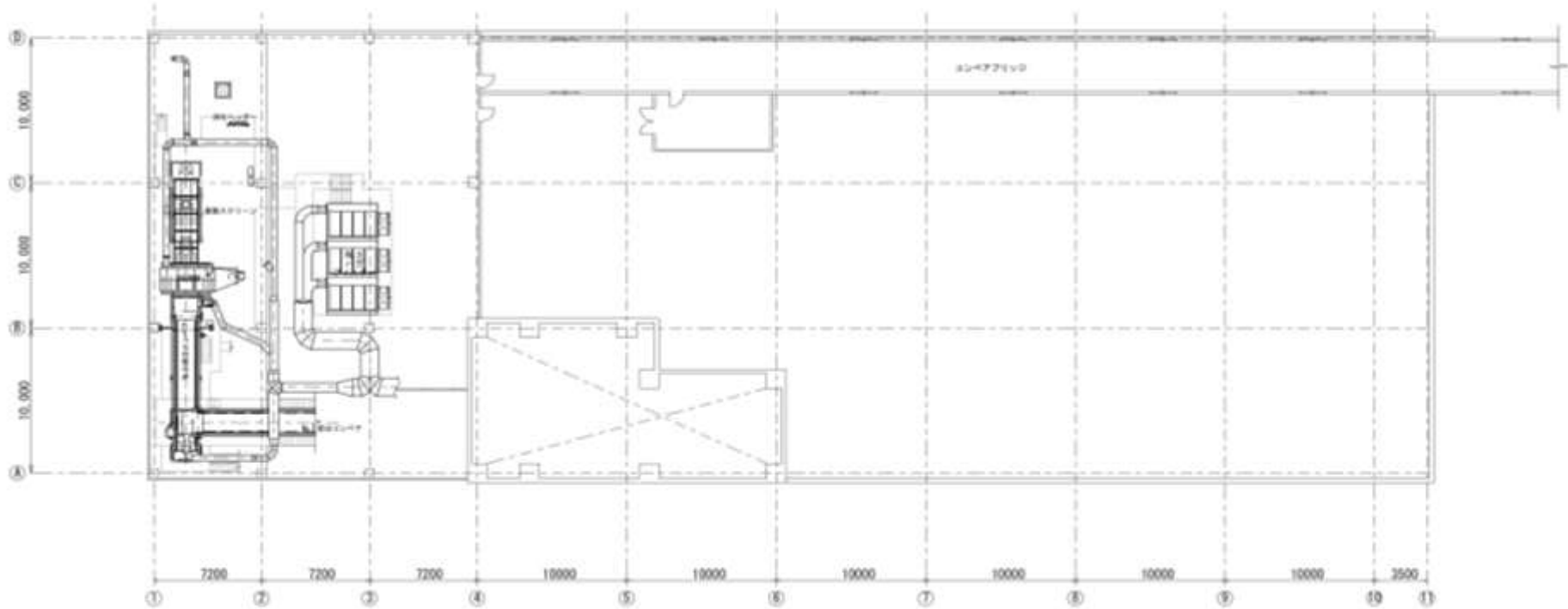


環境局環境事業部

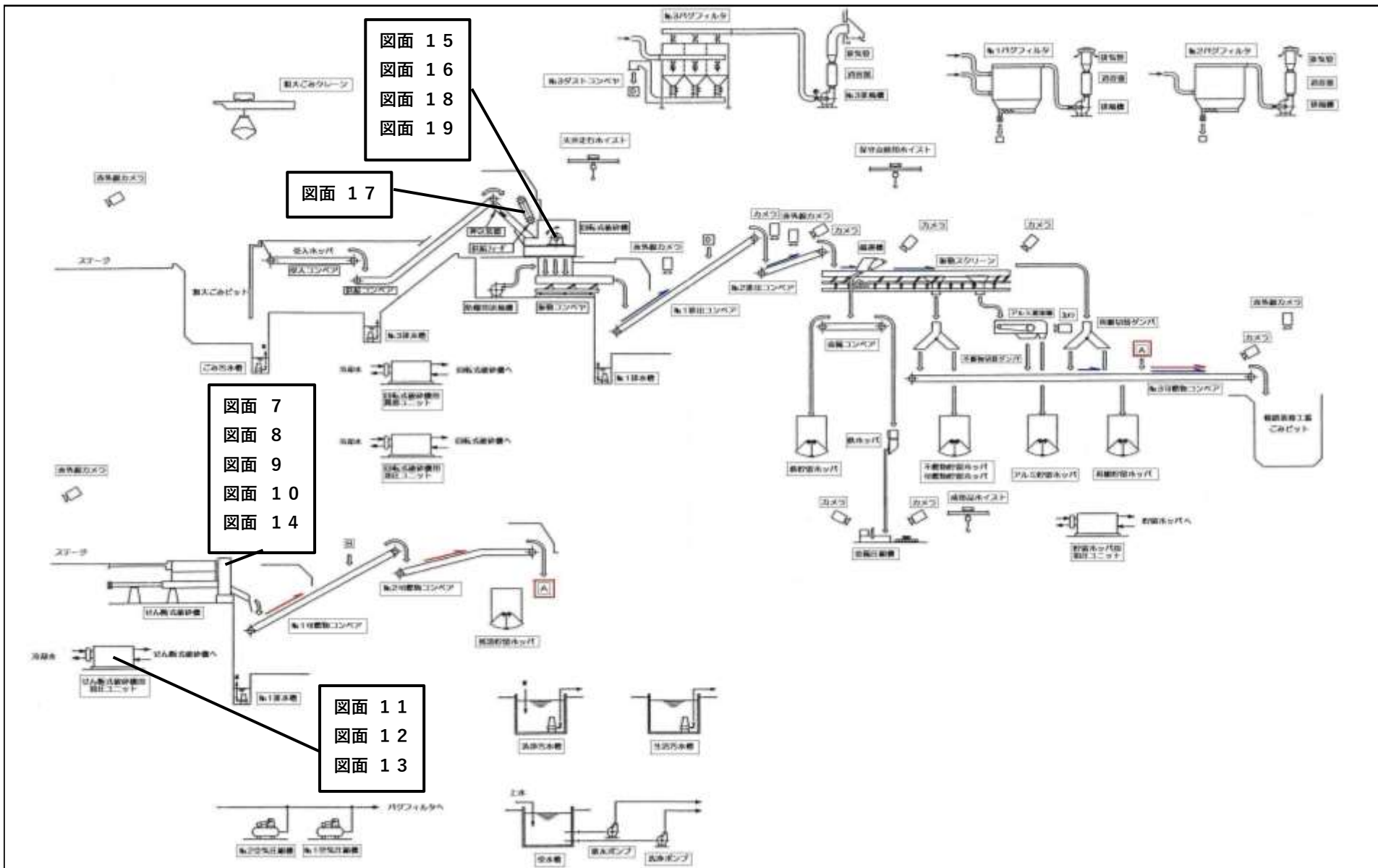
篠路破砕工場

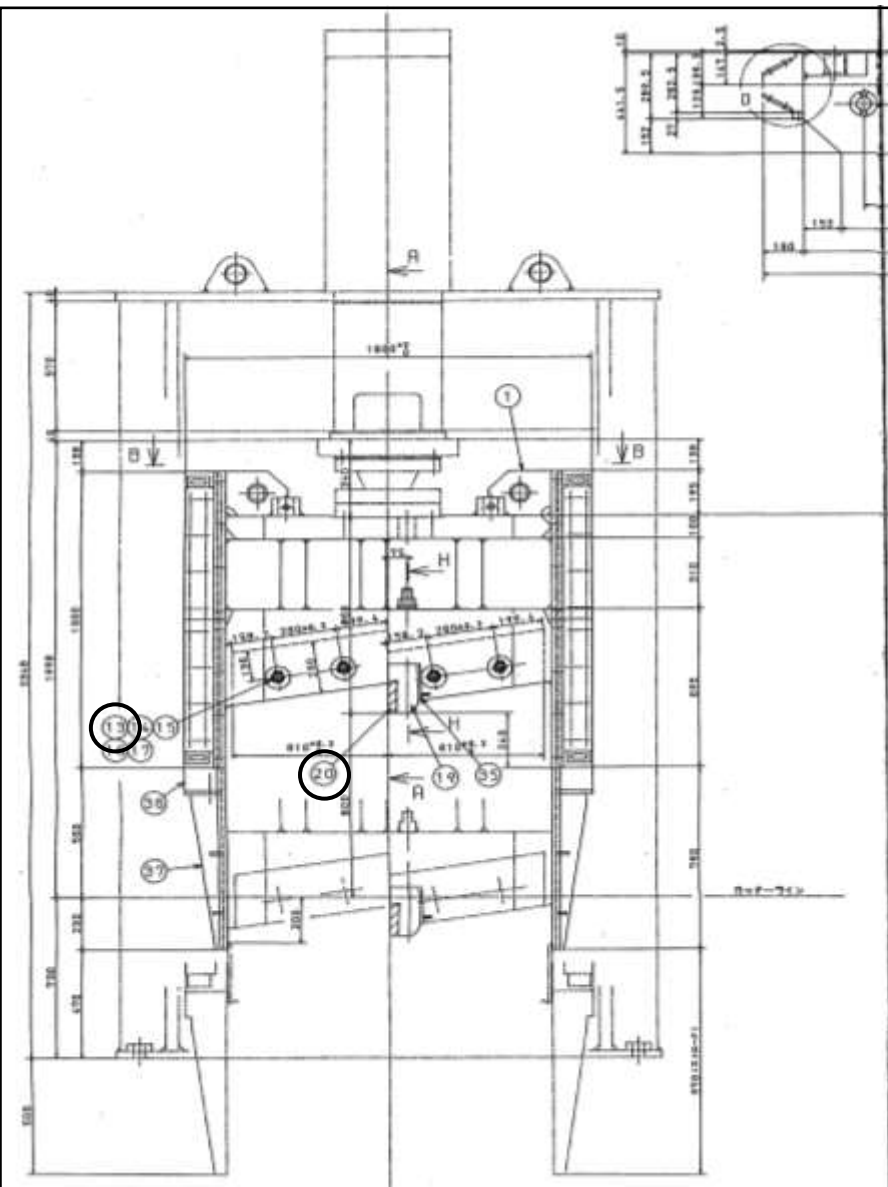
図面 4

2階平面図

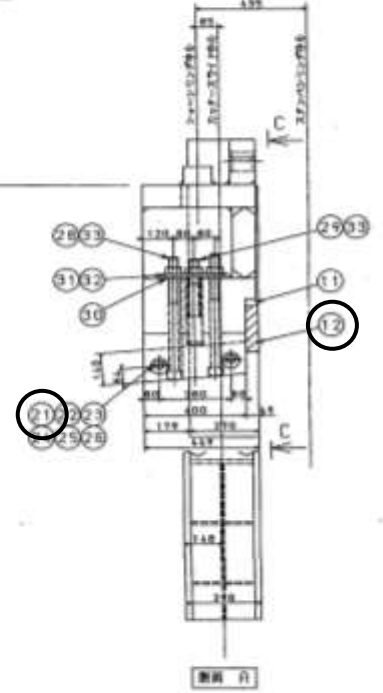


破碎工場 3階平面図





大目 日



細目 日

品名	数量	仕様・寸法	個数	備考
12 上部主カッター	2	MQC-113-4038	2 枚	反転
13 上部主カッター用ボルト類	4	MQC-113-4037	4 組	流用
20 上部クロスカッター	1	MQC-113-4043	1 枚	反転
21 上部クロスカッター用ボルト類	2	MQC-113-4044	2 組	流用

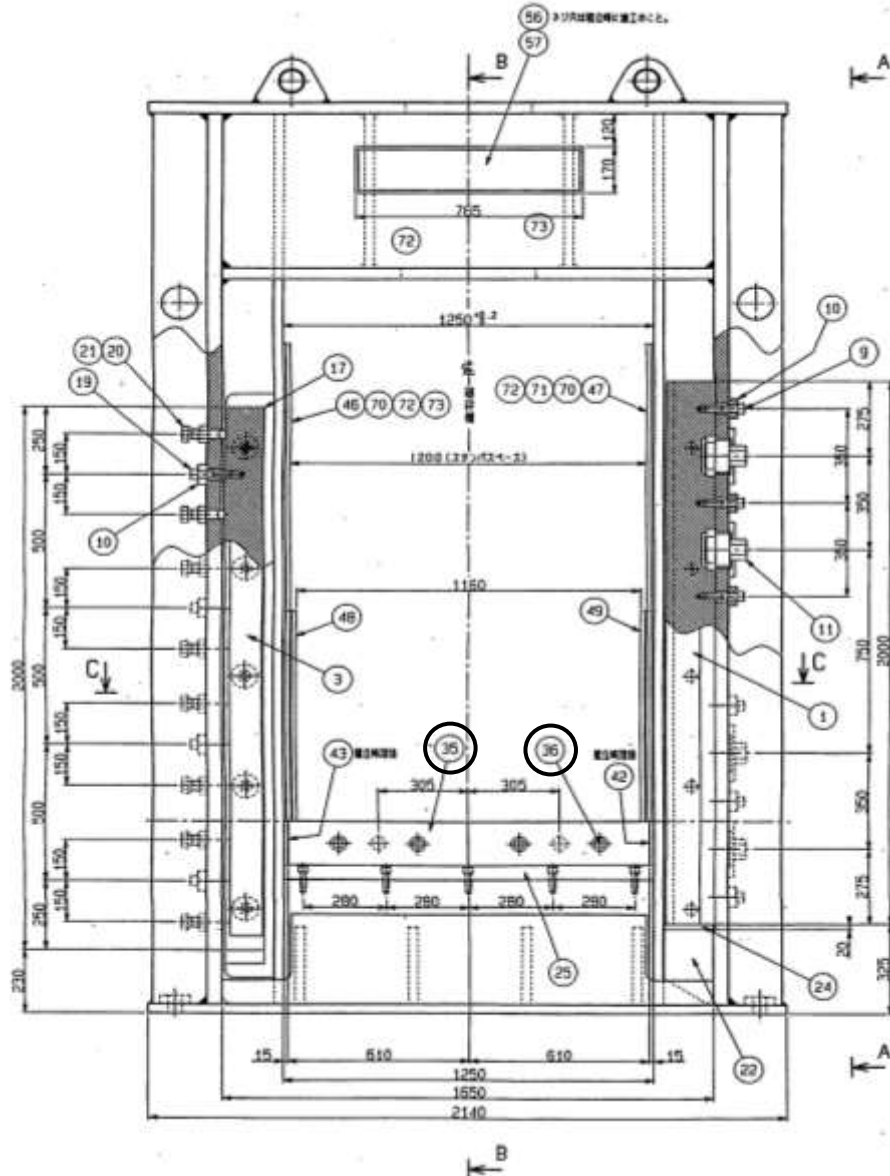
名称	材質	仕様・寸法	個数	備考
12 上部主カッター	特殊鋼	MQC-113-4038	2 枚	反転
13 上部主カッター用ボルト類	特殊炭素鋼	MQC-113-4037	4 組	流用
20 上部クロスカッター	特殊鋼	MQC-113-4043	1 枚	反転
21 上部クロスカッター用ボルト類	特殊炭素鋼	MQC-113-4044	2 組	流用

環境局環境事業部

篠路破碎工場

図面 7

カッター整備①



49	鋼丸	1	MQC-111-4067	31.6	φ15×349×770
48	鋼丸	1	MQC-111-4066	31.6	φ15×349×770
47	鋼丸	1	MQC-111-4065	38.4	φ25×400×600
46	鋼丸	1	MQC-111-4064	38.4	φ25×400×600
45	スチール・ローラ	1	MQC-111-4063	8.0	
44	インレット・プレート	2	MQC-111-4062	2.4	φ15×120×225
43	ローラ・プレート (左)	1	MQC-111-4061	2.4	φ15×120×225
42	ローラ・プレート (右)	1	MQC-111-4060	2.4	φ15×120×225
41	鋼丸	8			M30
40	鋼丸	4	MQC-111-4059	0.7	φ80×φ32×125
39	ワンダ (ローラ・プレート)	4	MQC-113-4039	0.2	φ54/φ32×110
38	ローラ・プレート	4	MQC-113-4040	0.2	φ50.5/φ32×110
37	ローラ・プレート	4	MQC-111-4058	0.2	φ59.5/φ32×110
36	ローラ・プレート	4	MQC-111-4057	3.3	
35	ローラ (下部)	2	MQC-111-4056	40.0	
34	鋼丸	10	MQC-111-4055	0.8	φ80×φ38×125
33	ローラ・プレート	1		31.0	30×100×130
32	ローラ・プレート	2	MQC-111-4054	1.2	φ48.7×φ5L
31	鋼丸	2			M12×10L
30	鋼丸 (ローラ・プレート)	10			M36×p3
29	鋼丸	10			M36×p3×140L
28	ローラ・プレート	8			φ1/4 #9ローラ
27	インレット・プレート	2			30×50×125
26	ローラ・プレート	1	MQC-111-4053	59.0	φ40×160×1220
25	ローラ・プレート	1	MQC-111-4052	44.6	φ55.7×85×1220
24	ローラ・プレート	2	MQC-111-4051	2.3	
23	ローラ・プレート	1	MQC-111-4050	33.1	
22	ローラ・プレート	1	MQC-111-4049	33.1	
21	鋼丸	16			M36×p3
20	鋼丸	16			M36×p3×120L
19	鋼丸	8			M24×120L
18	鋼丸	10			M24×100L
17	インレット・プレート	2	MQC-111-4048	0.7	φ15×120×225
16	鋼丸	16	MQC-111-4047	0.5	φ33×φ17×15
15	鋼丸	16			M16×50L
14	鋼丸	8	MQC-111-4046	0.2	φ135×φ120×150
13	ローラ	8	MQC-111-4045	1.2	φ135×φ120×150
12	ローラ・プレート	8	MQC-111-4044	0.2	φ135×φ120×150
11	ローラ・プレート	8	MQC-111-4043	0.2	φ135×φ120×150
10	鋼丸	30	MQC-111-4042	0.7	φ78×φ77×130
9	鋼丸	12			M24×110L
8	ローラ・プレート	8			R2"
7	鋼丸	8	MQC-111-4041	0.5	φ4.6
6	ローラ	2			M20
5	ローラ・プレート	8	MQC-111-4037		
4	鋼丸	80			M16×40L
3	鋼丸	8	MQC-111-4040	59.0	φ40×160×1220
2	ローラ・プレート (左)	1	MQC-111-4039	396.1	
1	ローラ・プレート (右)	1	MQC-111-4038	396.1	
73	鋼丸				
72	鋼丸				
71	鋼丸				
70	鋼丸				
69	鋼丸				
68	鋼丸				
67	鋼丸				
66	鋼丸				
65	鋼丸				
64	鋼丸				
63	鋼丸				
62	鋼丸				
61	鋼丸				
60	鋼丸				
59	鋼丸				
58	鋼丸				
57	鋼丸				
56	鋼丸				

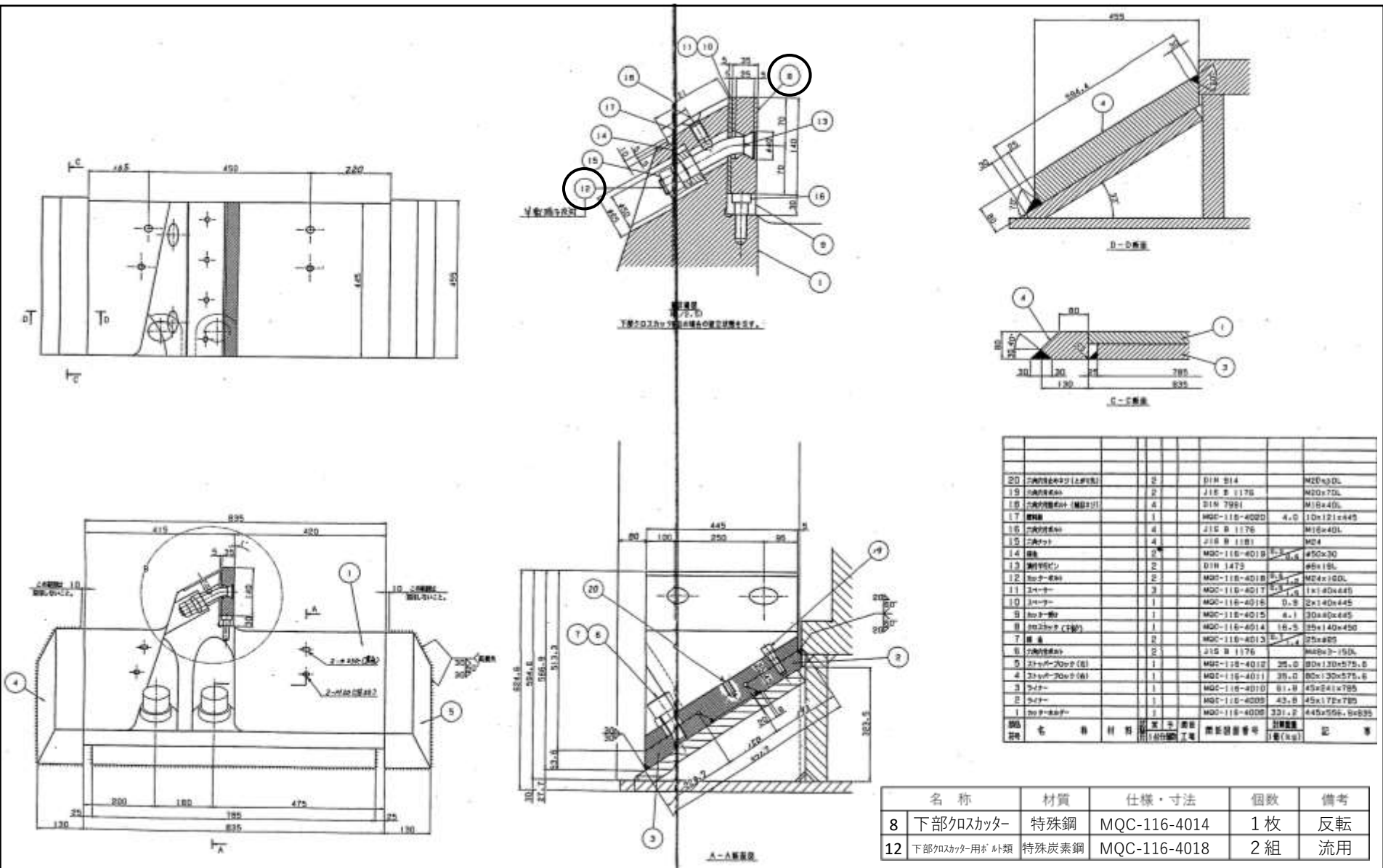
名称	材質	仕様・寸法	個数	備考
35 下部主カッター	特殊鋼	MQC-111-4056	2 枚	反転
36 下部主カッター用ローラ類	特殊炭素鋼	MQC-111-4057	4 組	流用

環境局環境事業部

篠路破碎工場

図面 8

カッター整備②



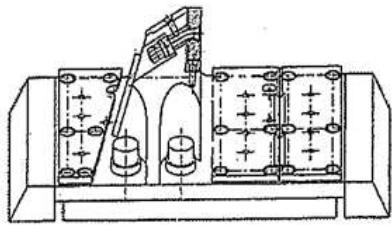
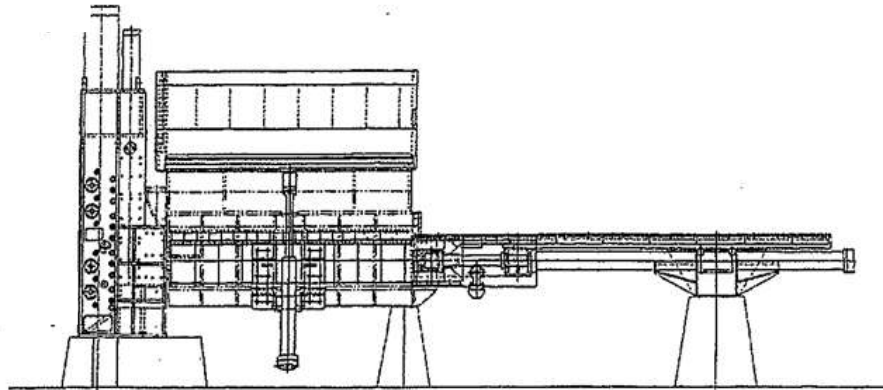
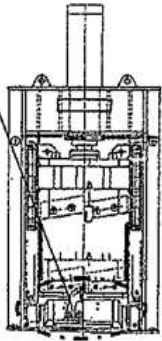
環境局環境事業部

篠路破碎工場

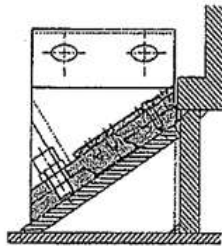
図面 9

カッター整備③

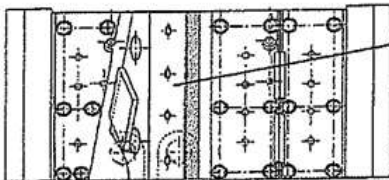
下部クロスカッターホルダー
※拡大図参照



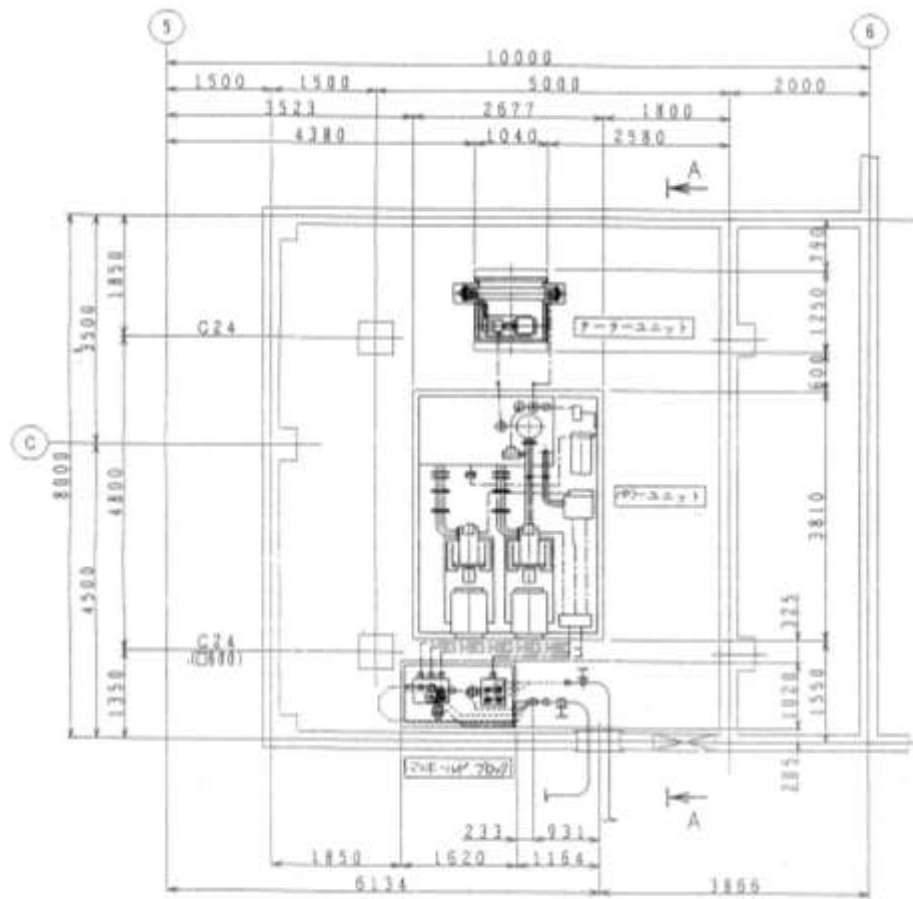
拡大図



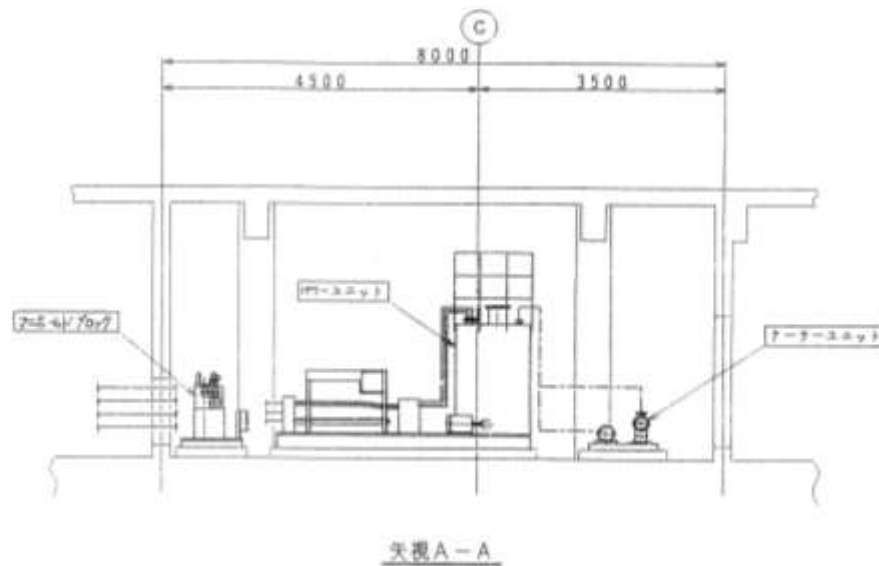
名 称	仕様・寸法	個数	備 考
下部クロスカッターホルダー摩耗板	15×139.7×445耐摩耗鋼	1個	支給
塞ぎ板	φ34.9×4.5 SS400	4個	支給



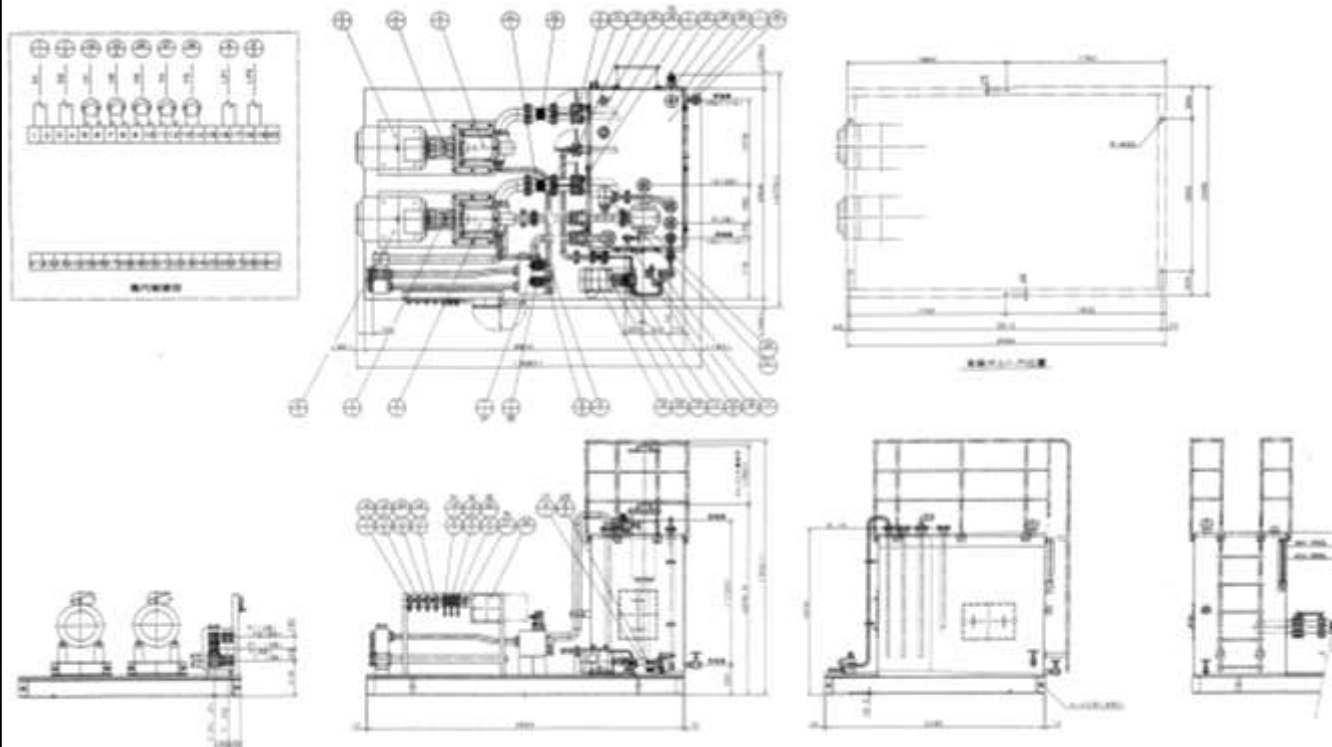
下部クロスカッターホルダー摩耗板・塞
ぎ板交換



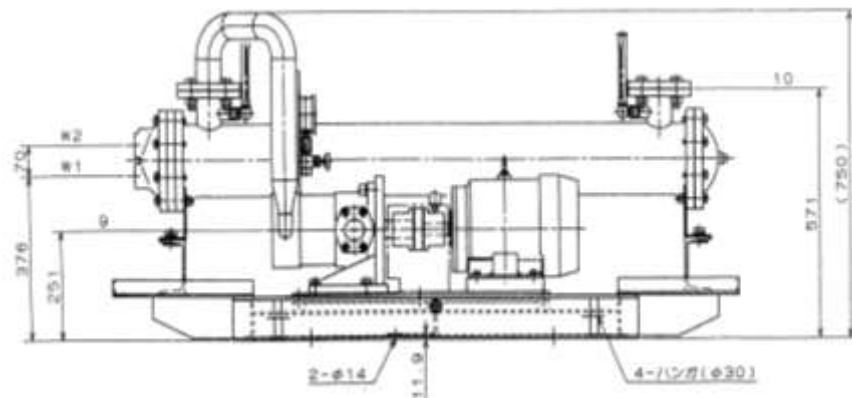
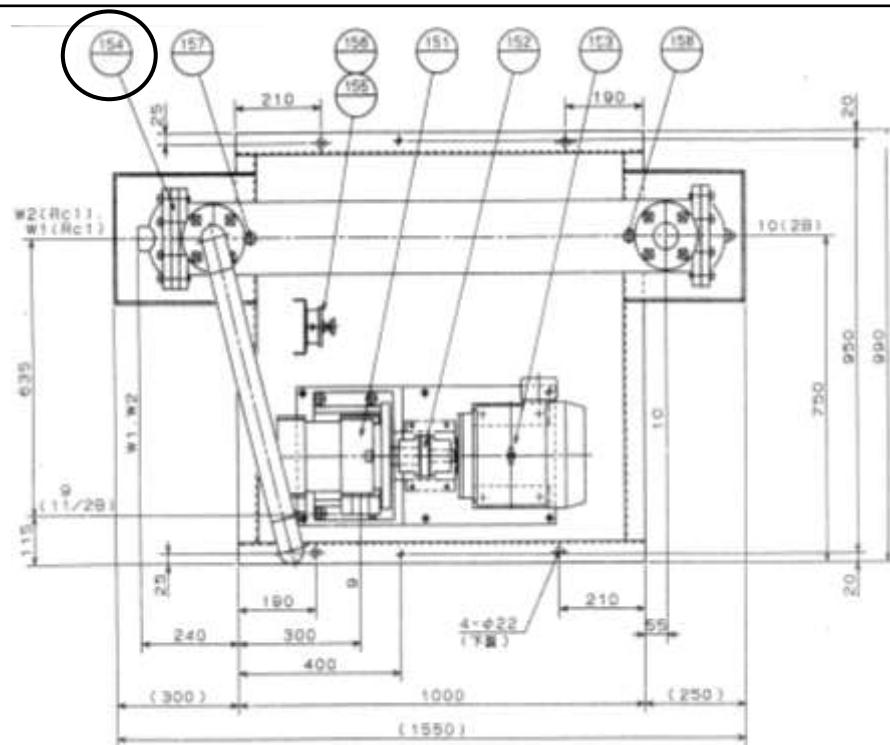
IFL-4150 平面



矢視A-A



NO	名 称	数 量	品 式
1	オイルタンク	1	2500L
2	パナフライク	2	MODEL-12-125A (PC2)
3	主軸ポンプ*	1	47554615.18976/81
4	カップリング	1	TS/ 80
5	電動機	2	300V-8P,400-50HZ
6	チェンツギ	1	C-100-A-240
7	VV-フック	1	28X2001-14M3/250/34E240PC-118/1
8	電磁弁	1	4R50-04M0V621007L013
9	ゲージバルブ	3	2AN-100-2
10	圧力スイッチ	1	TS2-T
11	ゲージバルブ	4	2AN-2000-2
12	圧力計	1	0511-220- 100 R/MPa
13	パナフライク	1	MODEL-12- 100 (PC2)
14	パワロッド式シヤ*	1	05P2-M2511AR-41
15	カップリング	1	38/ 38
16	電動機	1	S.3ER-4P,400V-50HZ
17	VV-フック	1	DB04-1-44/100
18	チェンツギ	1	C-300-A-240
19	圧力計	1	0701-213- 100 R/MPa
20	サイコフック	1	TSF-254-40NC-100
21	チェンツギ	1	CS-100-A2-220
22	圧力スイッチ	1	TS2-T
23	圧力計	1	0701-211- 100 R/MPa
24	フレキコリアジョイント	2	TPC-2000W-125A220L
25	フレキコリアジョイント	1	TPC-2000W- 85A215L
26	フローリキック	1	FR-200-1P
27	流量スイッチ	1	TN0-C101K124
28	流量計	2	2M-T-10
29	エアブレーザ	1	08-10 (38A)
30	流量計	1	10-04 (38A)
31	流量計	1	10-03-0333
32	ストップギ	1	MS100-50-10
33	端子箱	1	CK13-13
34	ストップギ	2	MS100-50-10



NO	名 称	数 量	形 式
151	リーク検知ポンプ*	1	QTS1-125P
152	カップリング	1	42
153	電動機	1	2.2KW-4P, 400V-50HZ
154	オイルクーラ	1	LC-665P-1
155	ゲージバルブ	1	SAN-100N-3
156	圧力計	1	QVS1-233- 10 K/MPa
157	温度計	1	XTN-LC-1
158	温度計	1	XTN-LC-1

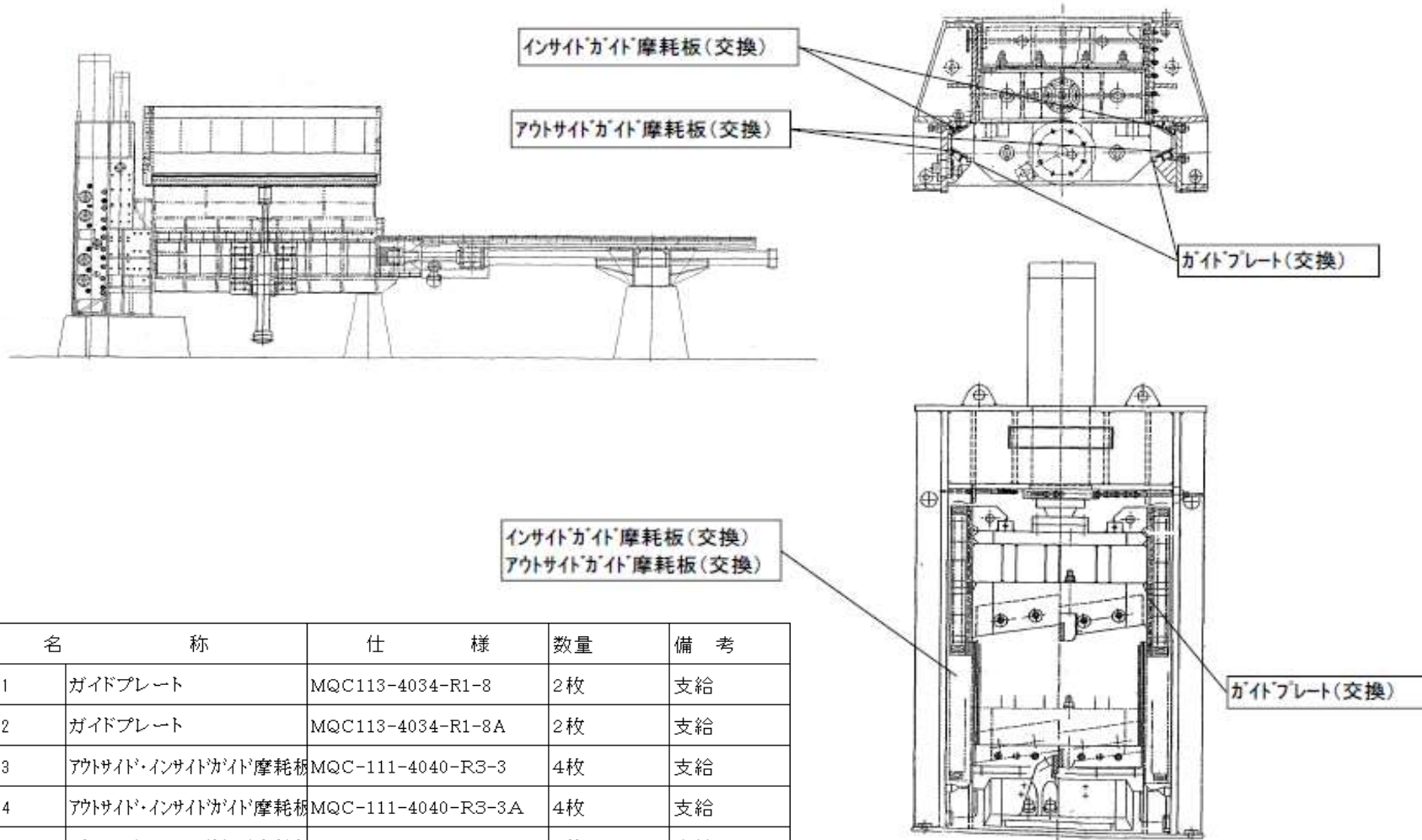
名 称	材 質	仕 様 ・ 寸 法	個 数	備 考
オイルクーラ用ガasket A	ノンアス	LT-5060-A10用	2 枚	支給
オイルクーラ用ガasket B	ノンアス	LT-5060-A10用	2 枚	支給
清掃ブラシ	—	LT-5060-A10用	2 本	支給

環境局環境事業部

篠路破碎工場

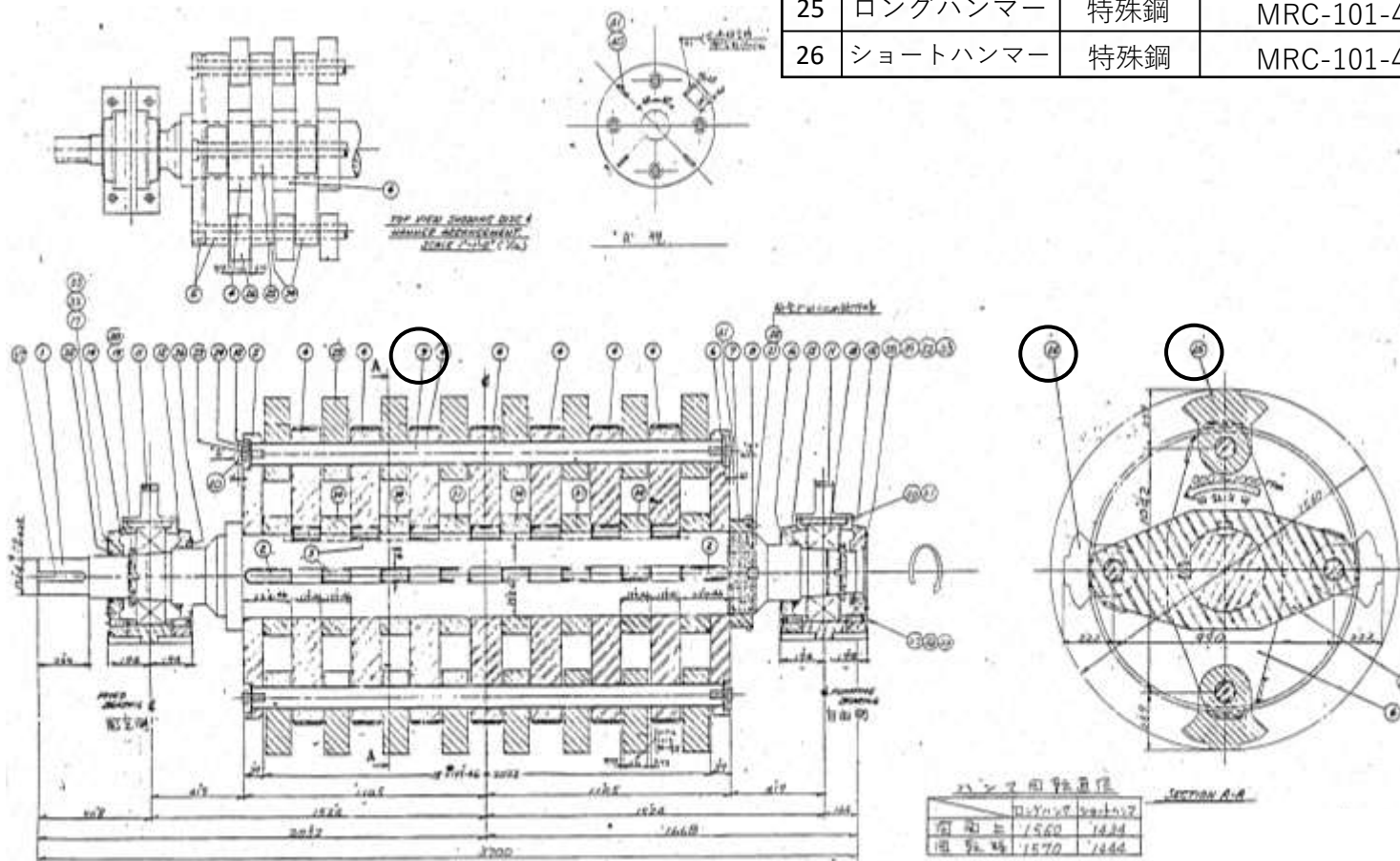
図面 13

油圧ユニット整備③



名 称	仕 様	数 量	備 考	
1	ガイドプレート	MQC113-4034-R1-8	2枚	支給
2	ガイドプレート	MQC113-4034-R1-8A	2枚	支給
3	アウトサイド・インサイドガイド'摩耗板	MQC-111-4040-R3-3	4枚	支給
4	アウトサイド・インサイドガイド'摩耗板	MQC-111-4040-R3-3A	4枚	支給
5	アウトサイド・インサイドガイド'摩耗板	MQC-111-4040-R3-3B	2枚	支給
6	アウトサイド・インサイドガイド'摩耗板	MQC-111-4040-R3-3C	2枚	支給

名称	材質	仕様・寸法	個数	備考	
9	ハンマーボルト	SCM440	MRC-101-4109	4本	流用
25	ロングハンマー	特殊鋼	MRC-101-4307	16個	支給
26	ショートハンマー	特殊鋼	MRC-101-4308	14個	支給



(004445)

検査番号 133020

1	ハンマーボルト	4	SCM440	103
2	ハンマーボルト	4	SCM440	103
3	ハンマーボルト	4	SCM440	103
4	ハンマーボルト	4	SCM440	103
5	ハンマーボルト	4	SCM440	103
6	ハンマーボルト	4	SCM440	103
7	ハンマーボルト	4	SCM440	103
8	ハンマーボルト	4	SCM440	103
9	ハンマーボルト	4	SCM440	103
10	ハンマーボルト	4	SCM440	103
11	ハンマーボルト	4	SCM440	103
12	ハンマーボルト	4	SCM440	103
13	ハンマーボルト	4	SCM440	103
14	ハンマーボルト	4	SCM440	103
15	ハンマーボルト	4	SCM440	103
16	ハンマーボルト	4	SCM440	103
17	ハンマーボルト	4	SCM440	103
18	ハンマーボルト	4	SCM440	103
19	ハンマーボルト	4	SCM440	103
20	ハンマーボルト	4	SCM440	103
21	ハンマーボルト	4	SCM440	103
22	ハンマーボルト	4	SCM440	103
23	ハンマーボルト	4	SCM440	103
24	ハンマーボルト	4	SCM440	103
25	ハンマーボルト	4	SCM440	103
26	ハンマーボルト	4	SCM440	103
27	ハンマーボルト	4	SCM440	103
28	ハンマーボルト	4	SCM440	103
29	ハンマーボルト	4	SCM440	103
30	ハンマーボルト	4	SCM440	103
31	ハンマーボルト	4	SCM440	103
32	ハンマーボルト	4	SCM440	103
33	ハンマーボルト	4	SCM440	103
34	ハンマーボルト	4	SCM440	103
35	ハンマーボルト	4	SCM440	103
36	ハンマーボルト	4	SCM440	103
37	ハンマーボルト	4	SCM440	103
38	ハンマーボルト	4	SCM440	103
39	ハンマーボルト	4	SCM440	103
40	ハンマーボルト	4	SCM440	103
41	ハンマーボルト	4	SCM440	103
42	ハンマーボルト	4	SCM440	103
43	ハンマーボルト	4	SCM440	103
44	ハンマーボルト	4	SCM440	103
45	ハンマーボルト	4	SCM440	103
46	ハンマーボルト	4	SCM440	103
47	ハンマーボルト	4	SCM440	103
48	ハンマーボルト	4	SCM440	103
49	ハンマーボルト	4	SCM440	103
50	ハンマーボルト	4	SCM440	103
51	ハンマーボルト	4	SCM440	103
52	ハンマーボルト	4	SCM440	103
53	ハンマーボルト	4	SCM440	103
54	ハンマーボルト	4	SCM440	103
55	ハンマーボルト	4	SCM440	103
56	ハンマーボルト	4	SCM440	103
57	ハンマーボルト	4	SCM440	103
58	ハンマーボルト	4	SCM440	103
59	ハンマーボルト	4	SCM440	103
60	ハンマーボルト	4	SCM440	103
61	ハンマーボルト	4	SCM440	103
62	ハンマーボルト	4	SCM440	103
63	ハンマーボルト	4	SCM440	103
64	ハンマーボルト	4	SCM440	103
65	ハンマーボルト	4	SCM440	103
66	ハンマーボルト	4	SCM440	103
67	ハンマーボルト	4	SCM440	103
68	ハンマーボルト	4	SCM440	103
69	ハンマーボルト	4	SCM440	103
70	ハンマーボルト	4	SCM440	103
71	ハンマーボルト	4	SCM440	103
72	ハンマーボルト	4	SCM440	103
73	ハンマーボルト	4	SCM440	103
74	ハンマーボルト	4	SCM440	103
75	ハンマーボルト	4	SCM440	103
76	ハンマーボルト	4	SCM440	103
77	ハンマーボルト	4	SCM440	103
78	ハンマーボルト	4	SCM440	103
79	ハンマーボルト	4	SCM440	103
80	ハンマーボルト	4	SCM440	103
81	ハンマーボルト	4	SCM440	103
82	ハンマーボルト	4	SCM440	103
83	ハンマーボルト	4	SCM440	103
84	ハンマーボルト	4	SCM440	103
85	ハンマーボルト	4	SCM440	103
86	ハンマーボルト	4	SCM440	103
87	ハンマーボルト	4	SCM440	103
88	ハンマーボルト	4	SCM440	103
89	ハンマーボルト	4	SCM440	103
90	ハンマーボルト	4	SCM440	103
91	ハンマーボルト	4	SCM440	103
92	ハンマーボルト	4	SCM440	103
93	ハンマーボルト	4	SCM440	103
94	ハンマーボルト	4	SCM440	103
95	ハンマーボルト	4	SCM440	103
96	ハンマーボルト	4	SCM440	103
97	ハンマーボルト	4	SCM440	103
98	ハンマーボルト	4	SCM440	103
99	ハンマーボルト	4	SCM440	103
100	ハンマーボルト	4	SCM440	103

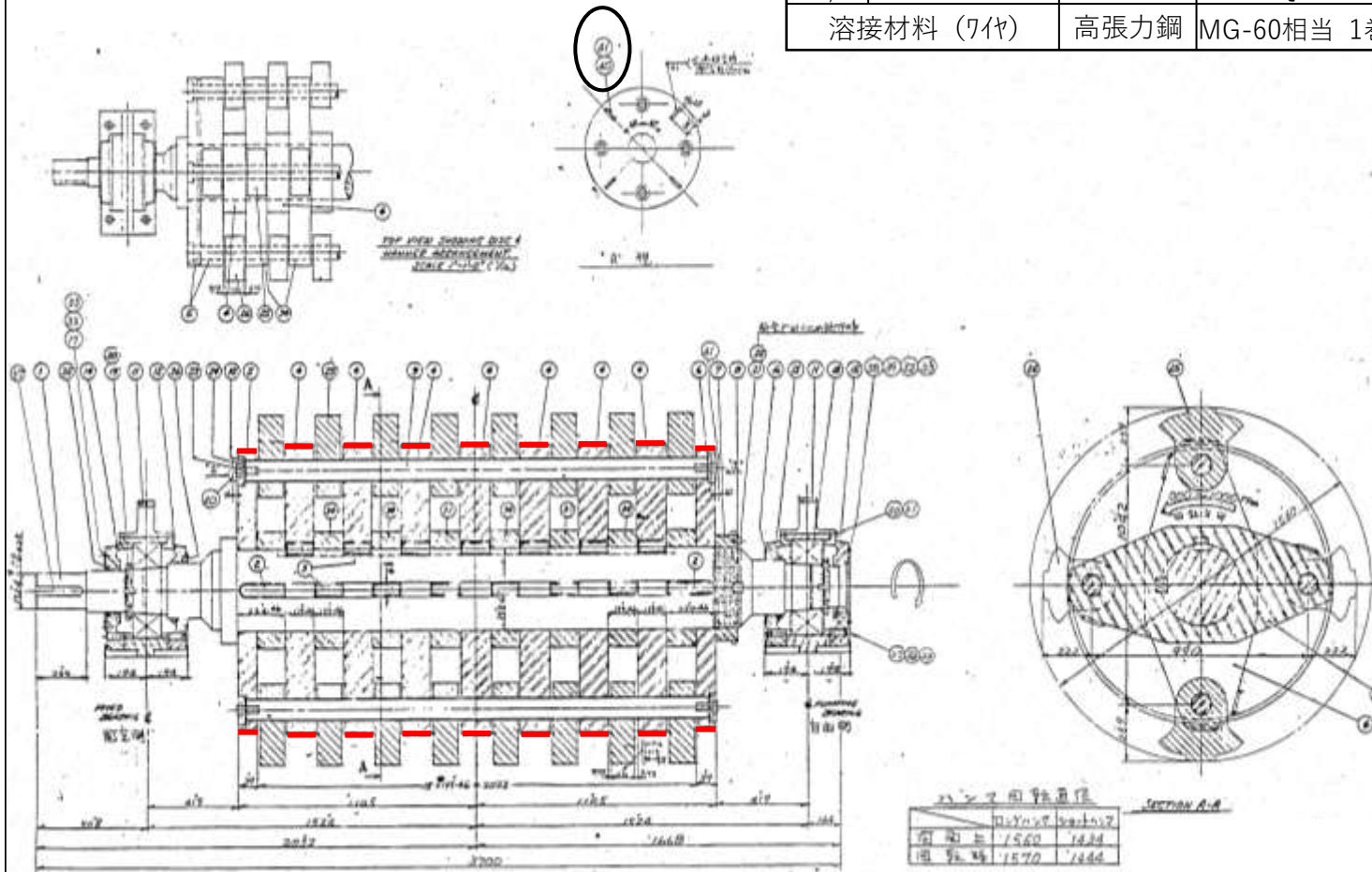
環境局環境事業部

篠路破碎工場

図面 15

ハンマー整備

名称	材質	仕様・寸法	個数	備考
40,41 ごみ掻き板	高張力鋼	MQC-001-1185	8枚	支給
溶接材料 (7ヤ)	高張力鋼	MG-60相当 1巻/20kg	3巻	支給



(材料表)

数量 13302.07

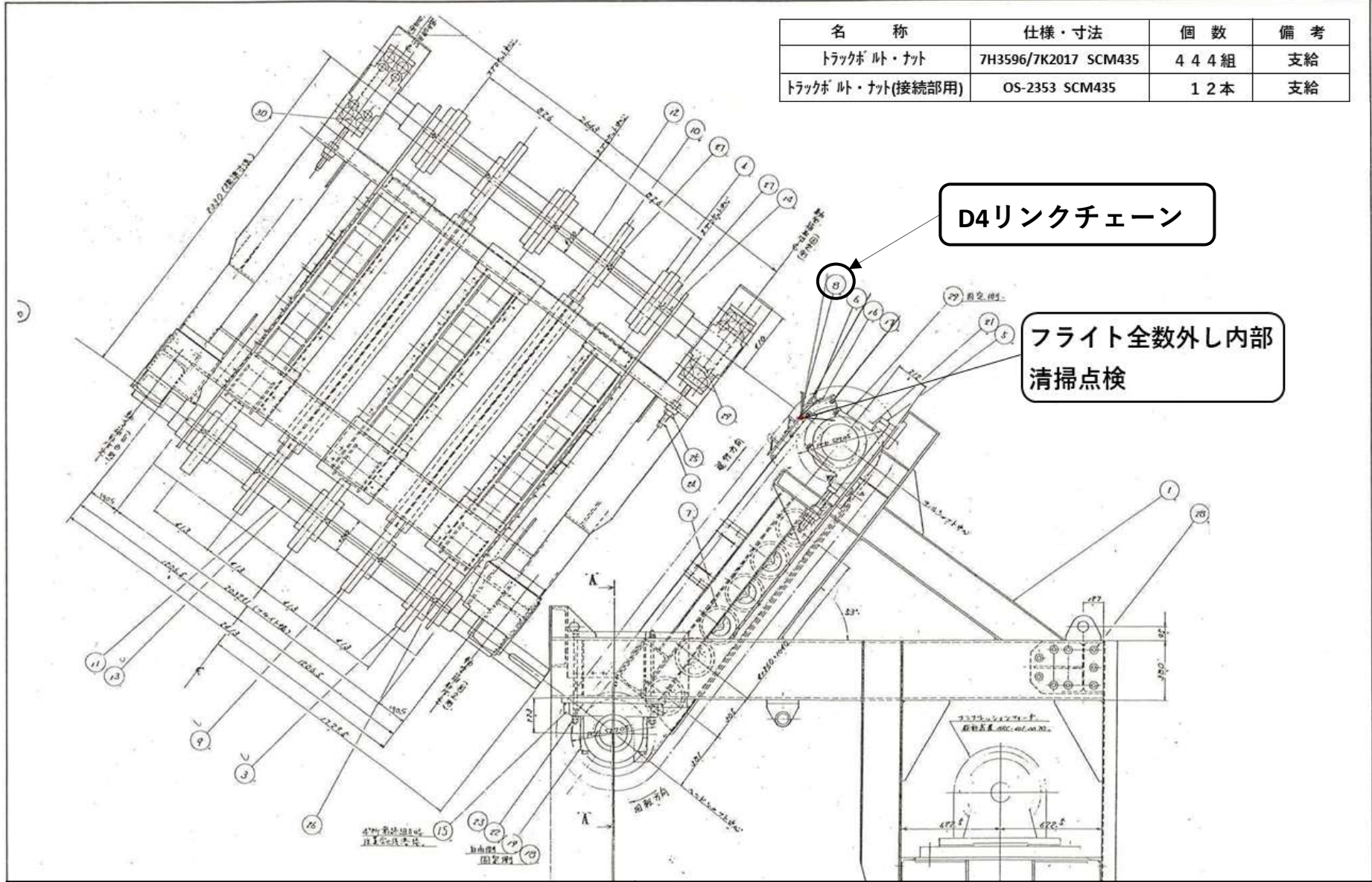
1
2
3
4
5
6
7
8
9
10
11
12
13
14
15
16
17
18
19
20
21
22
23
24
25
26
27
28
29
30
31
32
33
34
35
36
37
38
39
40
41
42
43
44
45
46
47
48
49
50

— 溶接箇所

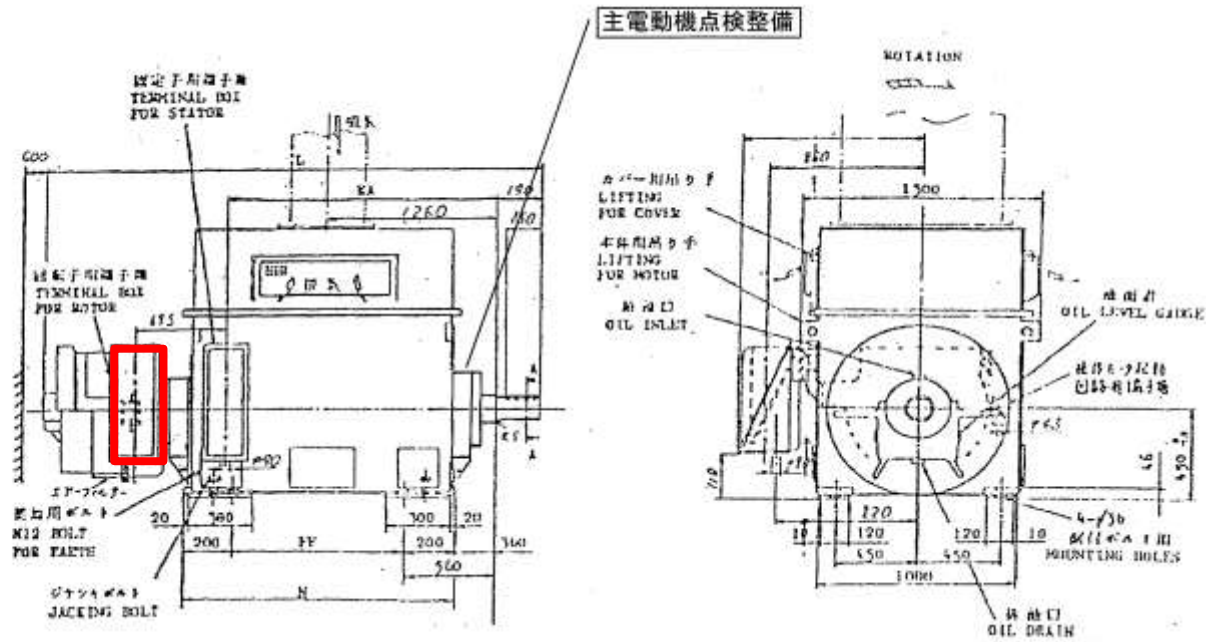
名 称	仕様・寸法	個 数	備 考
トラックボルト・ナット	7H3596/7K2017 SCM435	4 4 4 組	支給
トラックボルト・ナット(接続部用)	OS-2353 SCM435	1 2 本	支給

D4リンクチェーン

フライト全数外し内部
清掃点検



出力 OUT	電圧 VOLT	周波数 Hertz	極数 POLE	同期回転速 SYN. SPEED RPM	回転子形式 TYPE OF ROTOR
600	一相 3,300V 三相 1,200V	50	6	1000	巻線形
結付 POSITION	負荷との連結 COUPLE	絶縁 INS.	周囲温度 AMB. TEMP.	過電圧許容度 OVERVOLT. LIMIT	定格電流 RATING
冷却形 ROTL.	直接 DIRECT	B(DF)	40°C	(R) 80 deg	運送 CONT.
電動機保護方式 ENCLOSURE & PROTECTION		設置場所 LOCATION	塗装色 PAINTING		
開放管通風形		屋内			



	材質	仕様・寸法	個数	備考
ニードルベアリング	高張力鋼	20CR965B	2組	支給
グリスチューブ	高張力鋼	鋼線入り耐圧チューブ	2本	支給

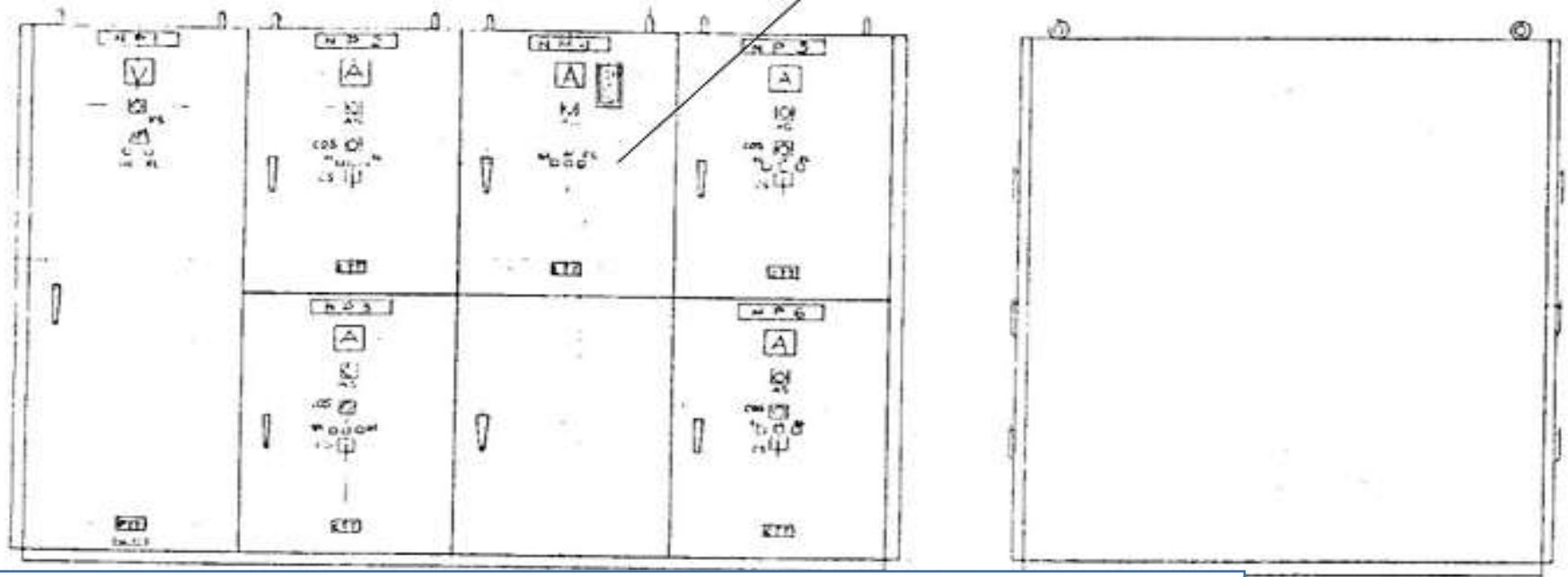
環境局環境事業部

篠路破碎工場

図面 18

高圧電動機整備

各盤内点検整備



高圧引込盤 上段:高圧受電盤 高圧動力盤 200KVAコンデンサ開閉器盤
下段:高圧き電盤 空スペース 100KVAコンデンサ開閉器盤