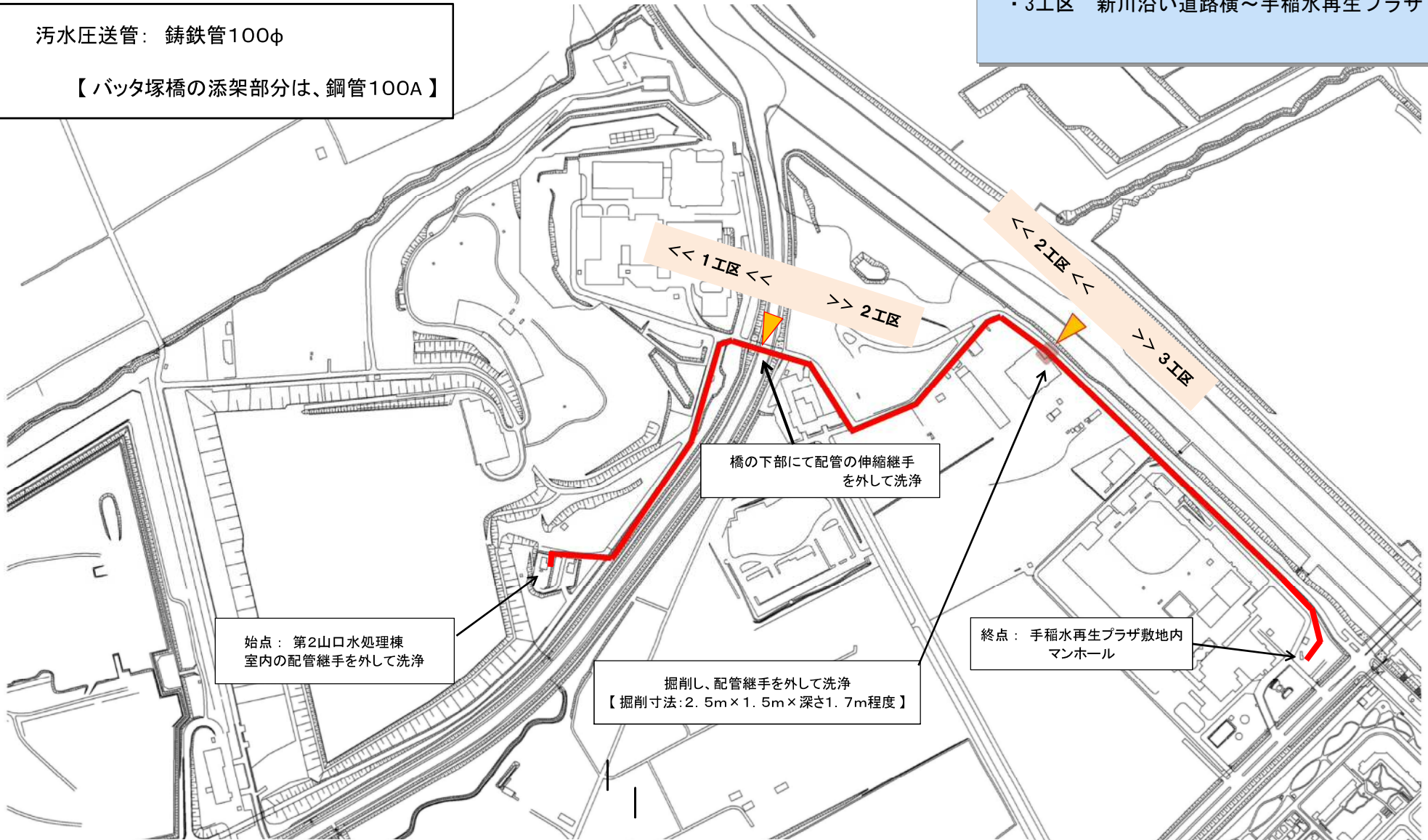


- ・1工区 第2山水処理棟～バッタ塚橋 (500m)
- ・2工区 バッタ塚橋～新川沿い道路横 (610m)
- ・3工区 新川沿い道路横～手稲水再生プラザ (570m)

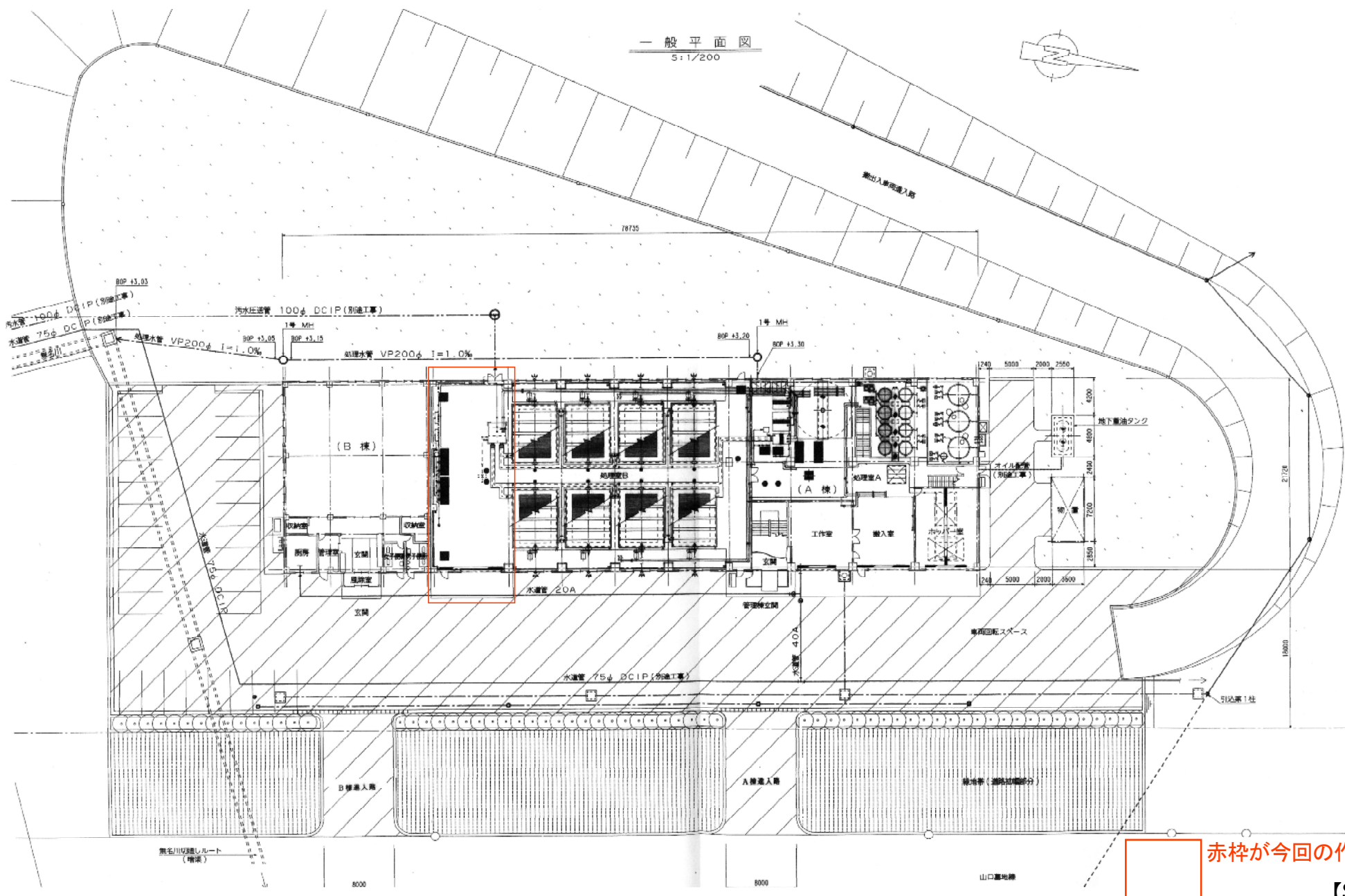
汚水圧送管： 鋳鉄管100φ

【バッタ塚橋の添架部分は、鋼管100A】



【S:1/50,000】

一般平面図  
5:1/200



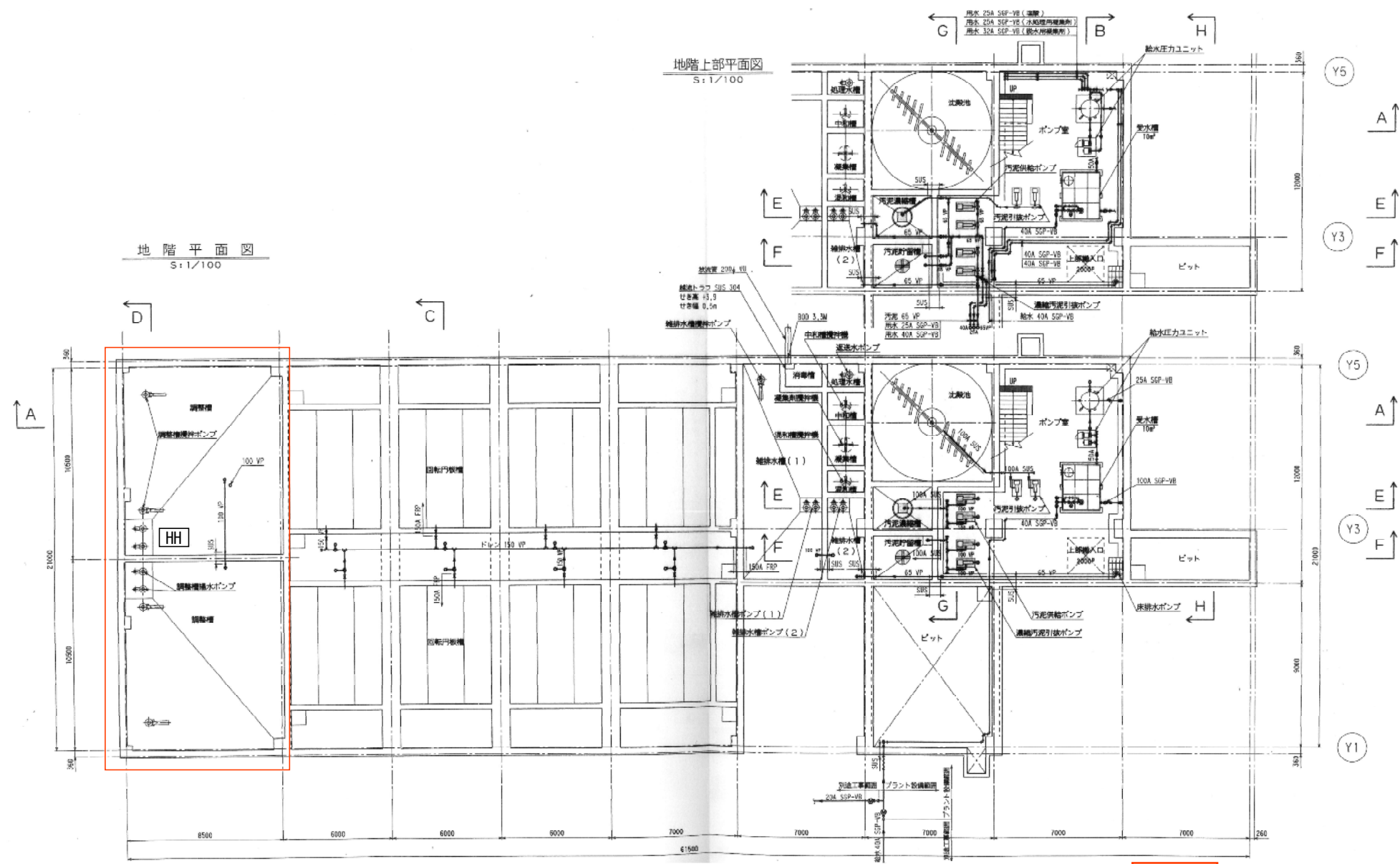
赤枠が今回の作業範囲  
[S:1/200]

札幌市環境局 環境事業部 処理場管理事務所					山口処理場汚水圧送管清掃業務	3/10
					第3山口処理場処理施設 全体平面図	



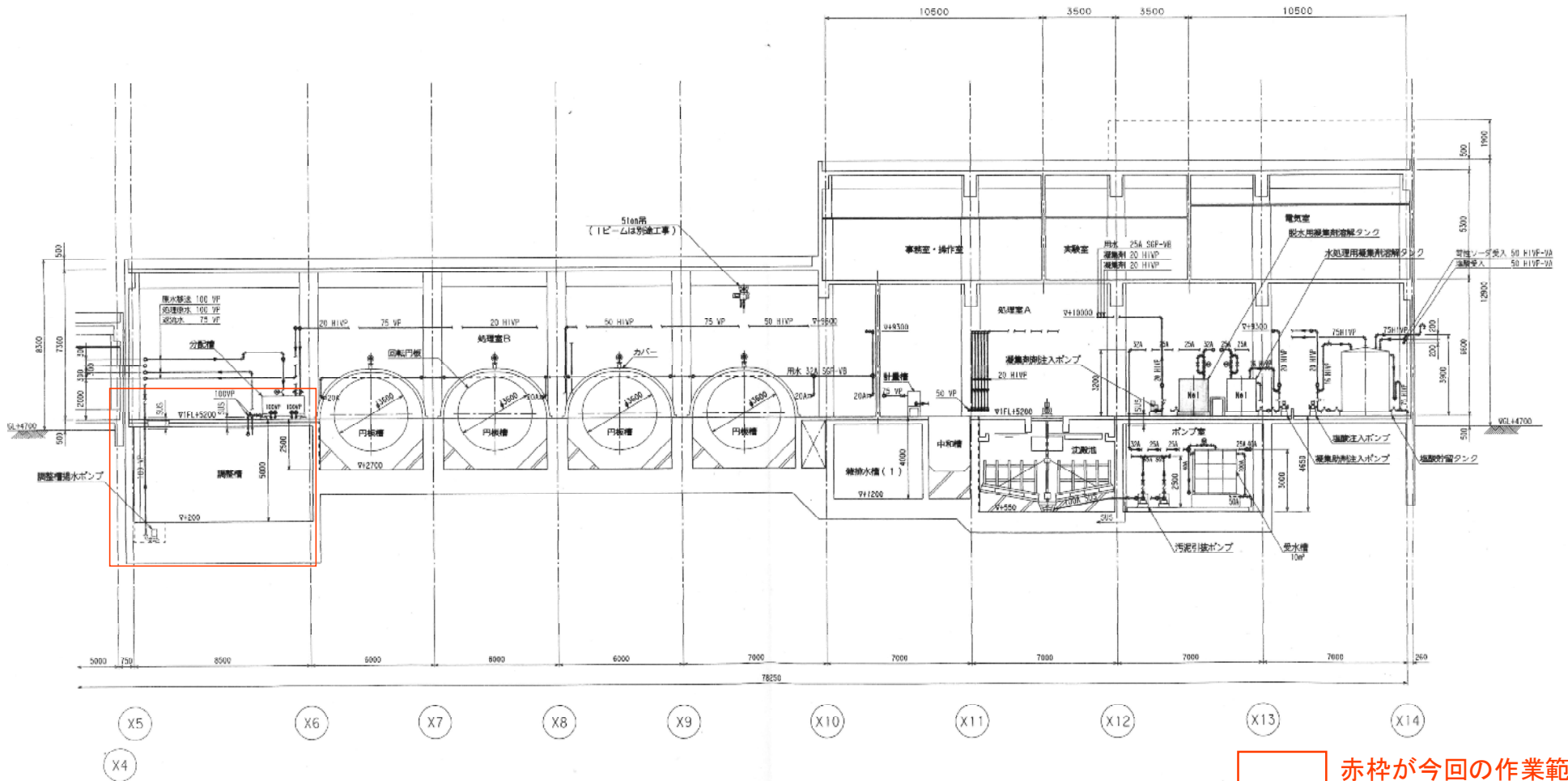
地階上部平面図  
S:1/100

地階平面図  
S:1/100



赤枠が今回の作業範囲  
【S:1/100】

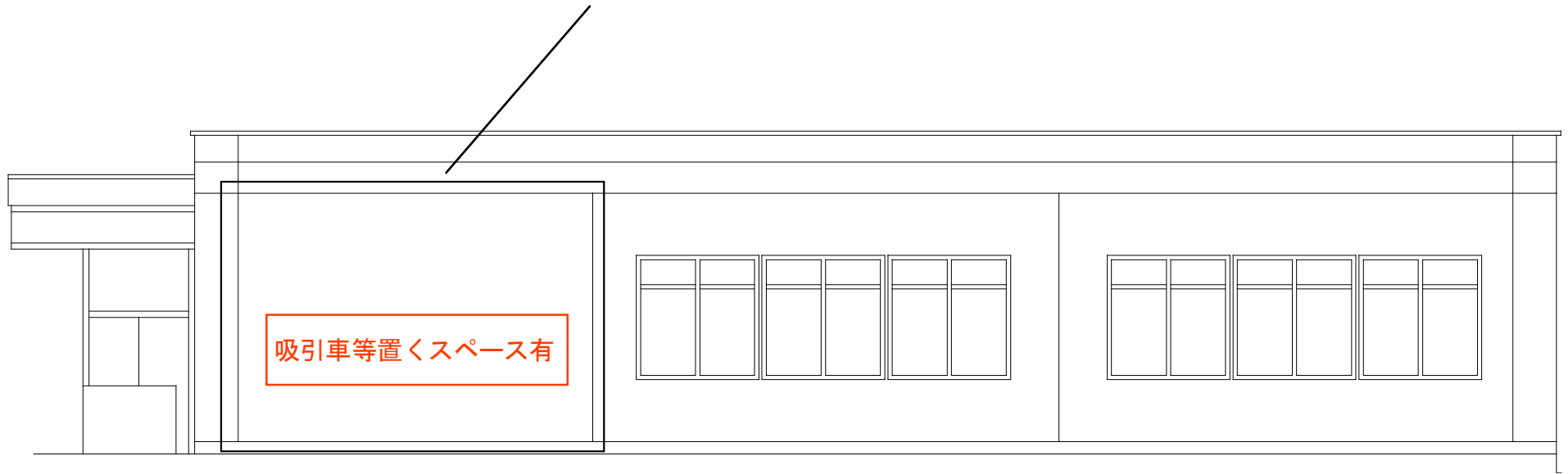
A-A 断面図  
S:1/100



赤枠が今回の作業範囲

[S:1/100]

シャッターになっており中に調整槽有  
ホース・機材等搬入可能

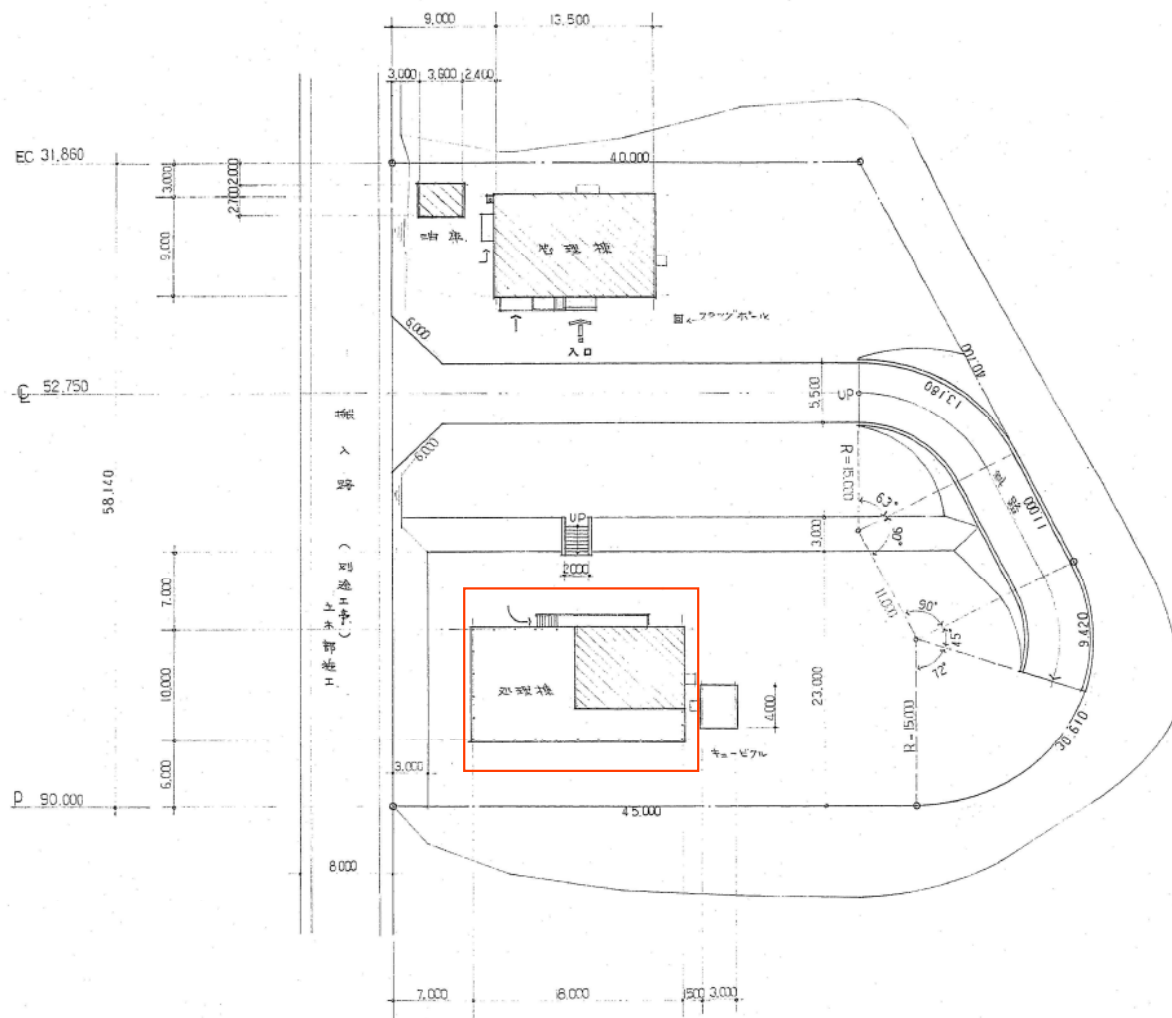


吸引車等置くスペース有

北側立面図 1 : 1 0 0

【S:1/100】

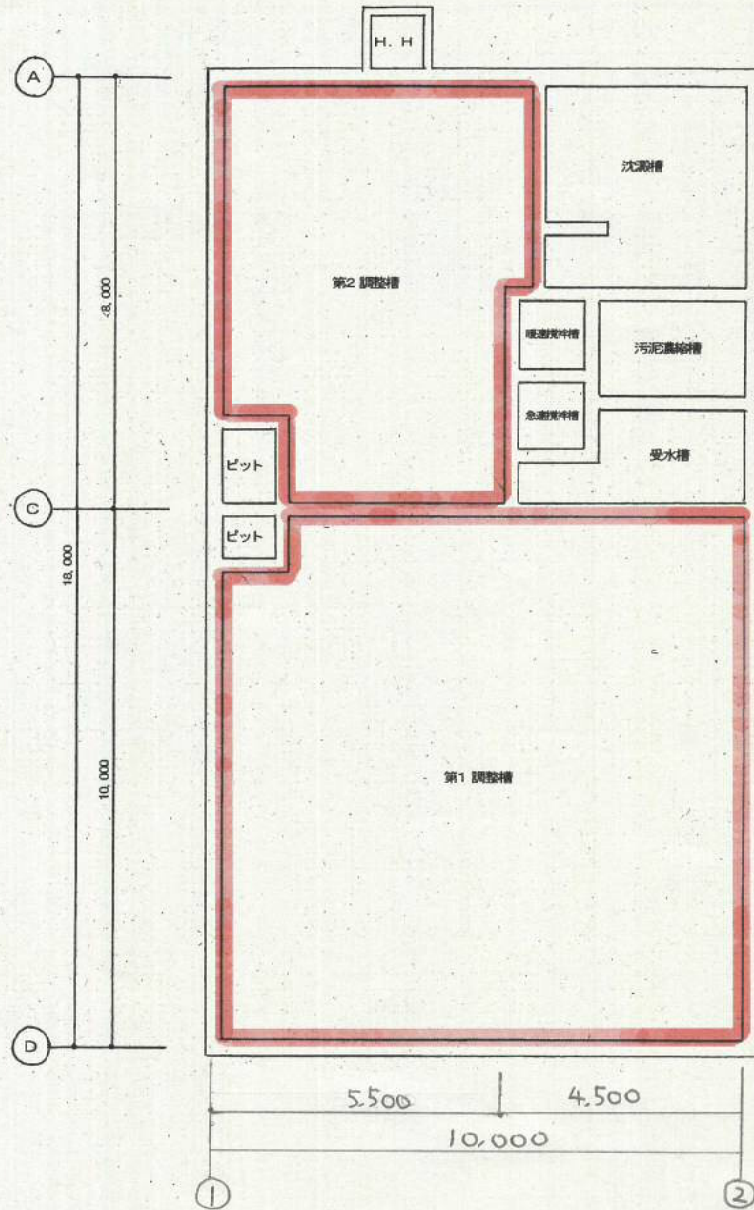
札幌市環境局 環境事業部 処理場管理事務所					山口処理場污水圧送管清掃業務	6/10
					第3山口処理場処理施設 北側 立面図	



赤枠が今回の作業範囲

【S:1/300】

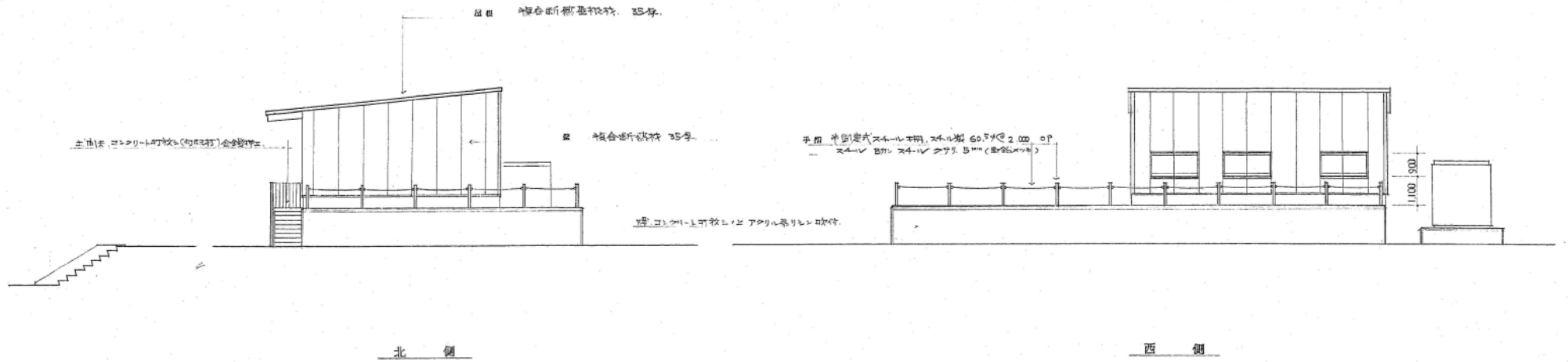




赤枠が今回の作業範囲

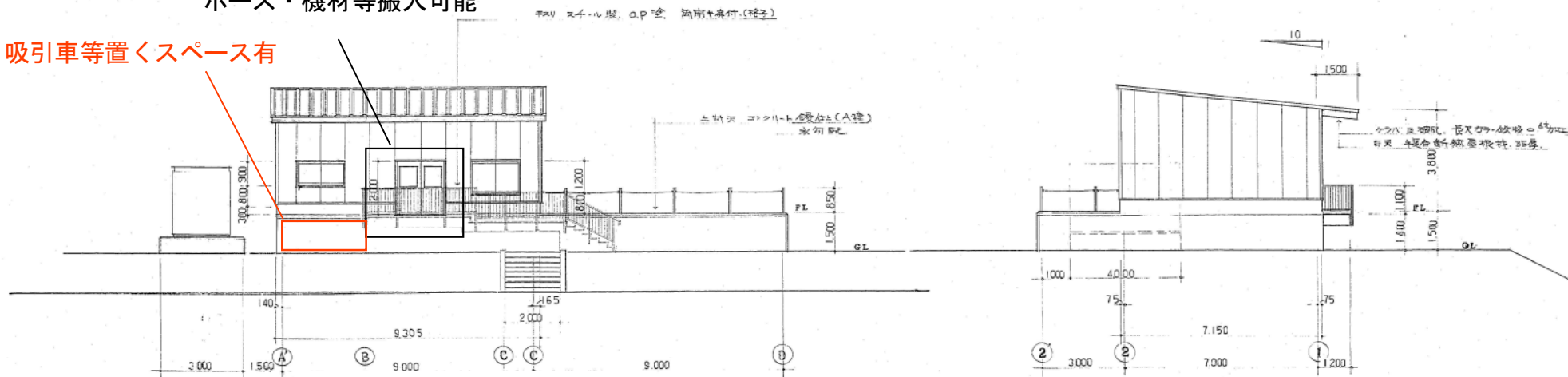
【S:1/100】



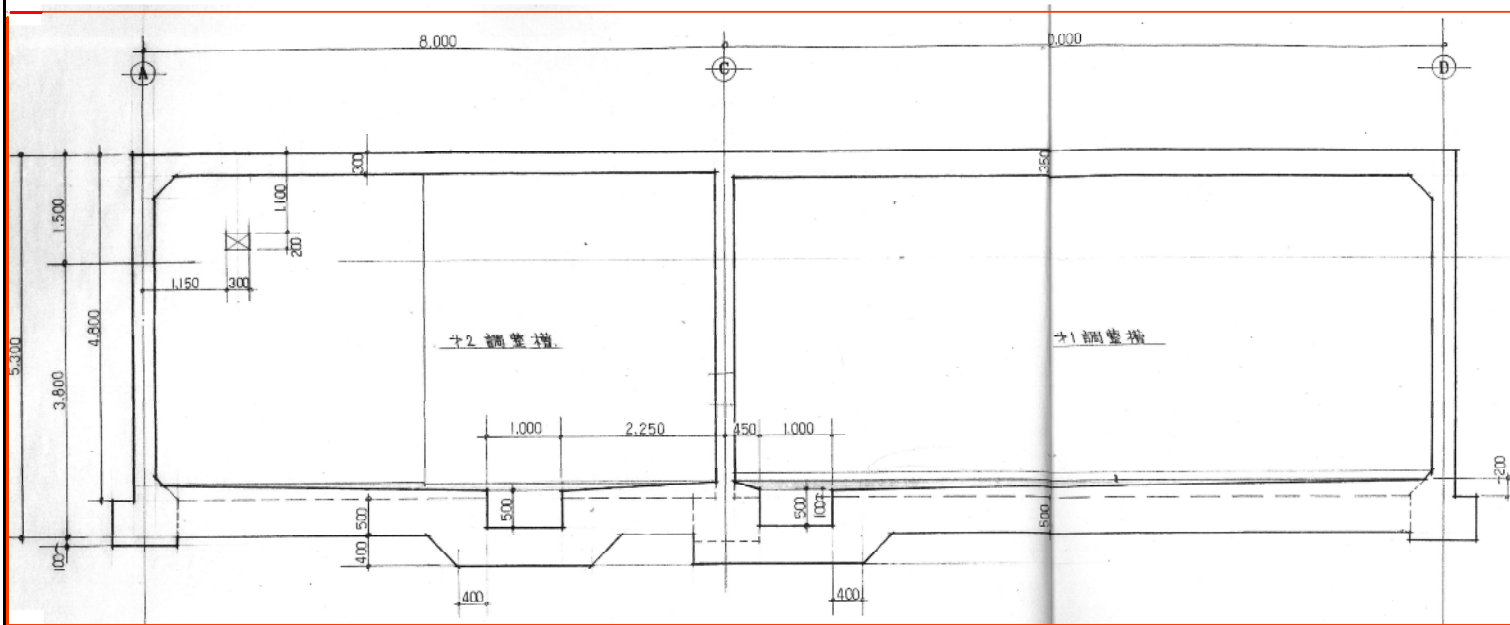


ホース・機材等搬入可能

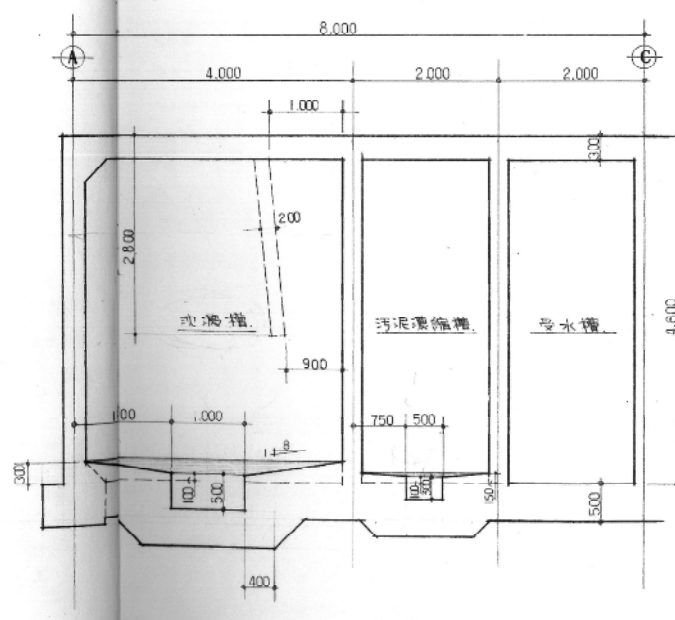
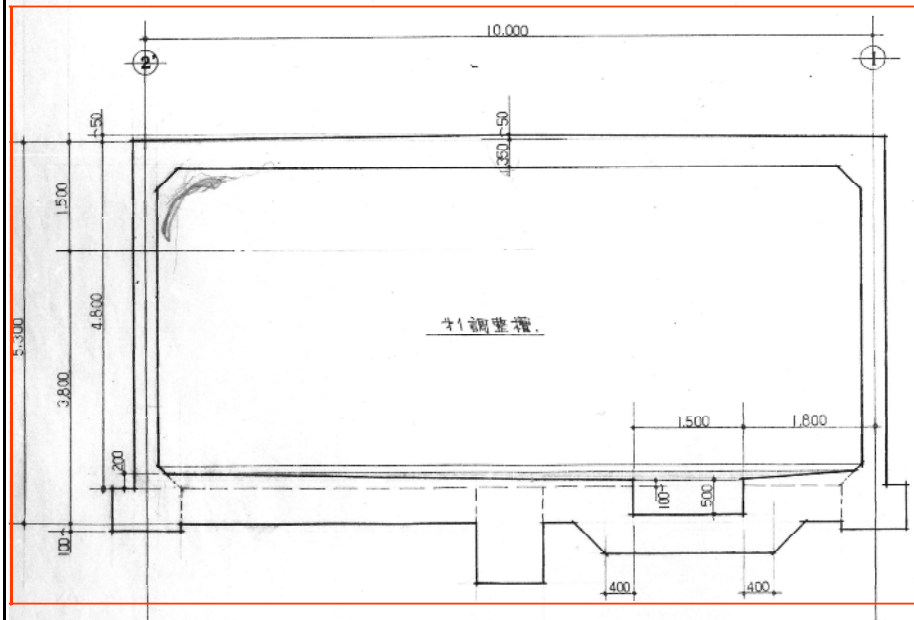
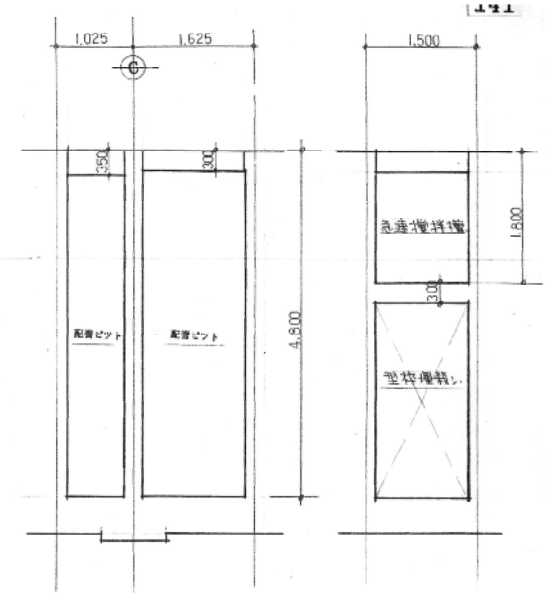
吸引車等置くスペース有



【S:1/100】



A ~ A' 断面図



赤枠が今回の作業範囲  
【S:1/50】

札幌市環境局 環境事業部 処理場管理事務所					山口処理場汚水圧送管清掃業務	10/10
					第2山口処理場調整槽 断面図	