

複写禁止

交換部品、整備内容については仕様書を参照のこと。

図面名
電気・計装設備 計装・警報装置整備2

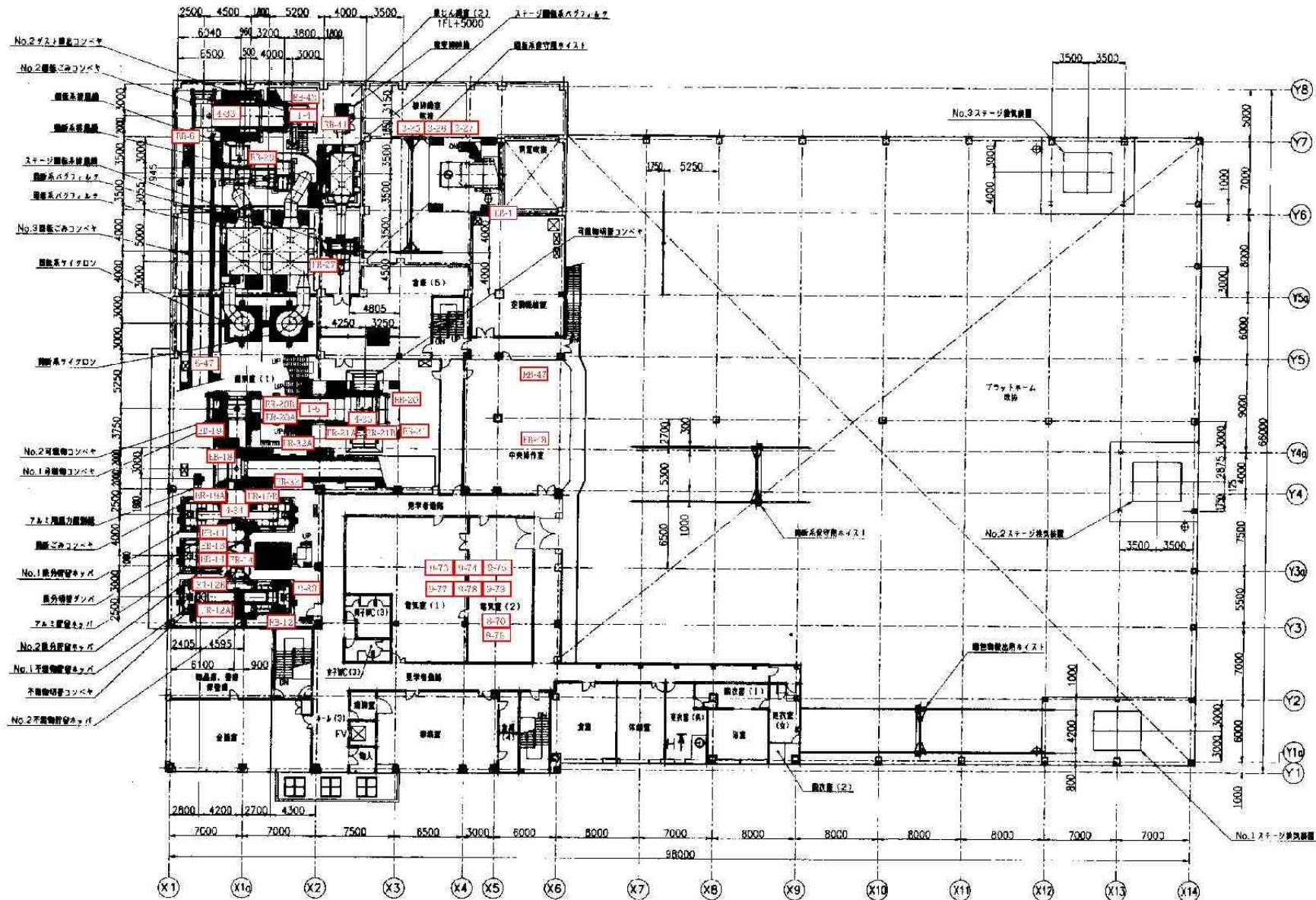
図番
30



複写禁止

交換部品、整備内容については仕様書を参照のこと。

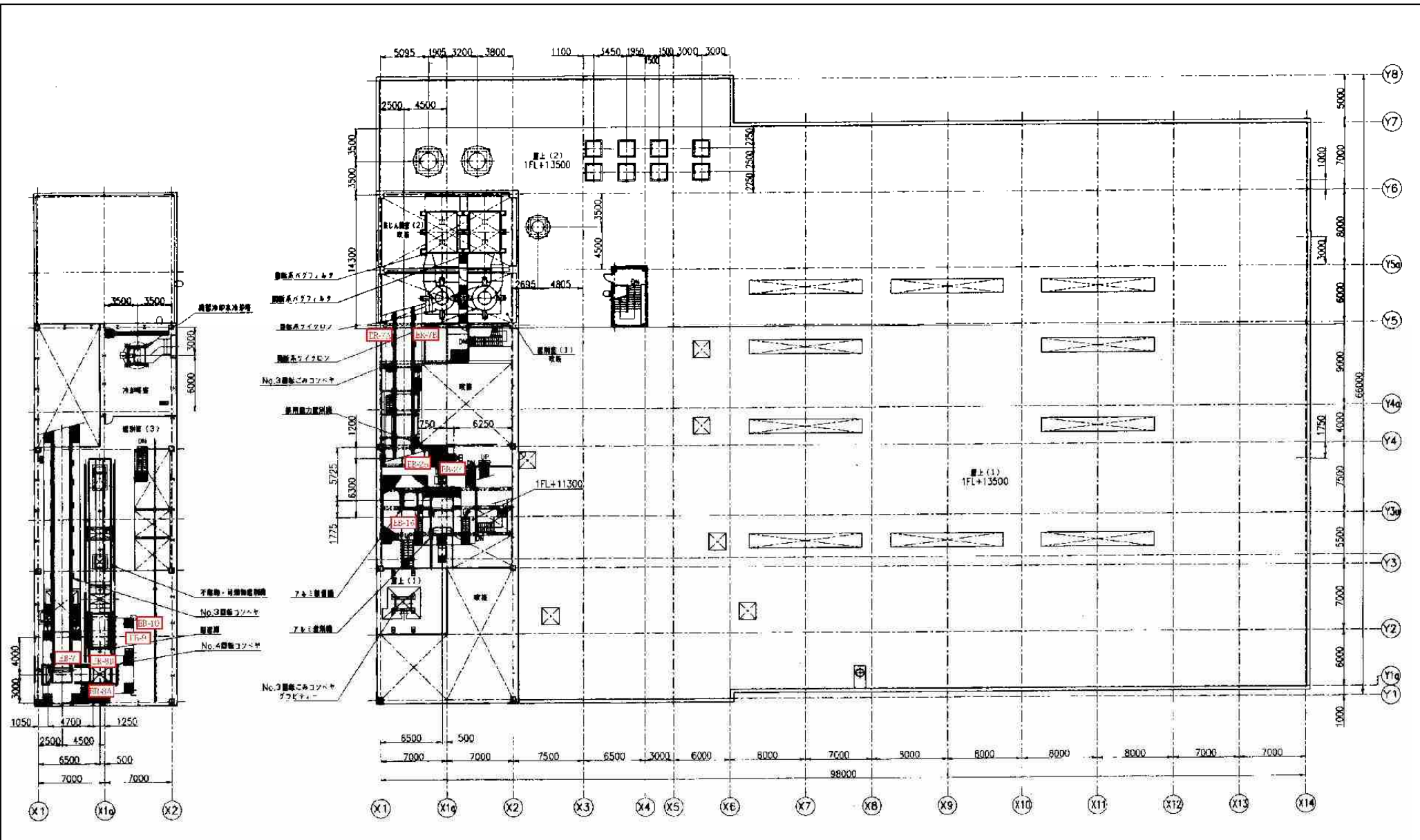
図面名
電気・計装設備 計装・警報装置整備3



複写禁止

交換部品、整備内容については仕様書を参照のこと。

図面名
電気・計装設備 計装・警報装置整備4



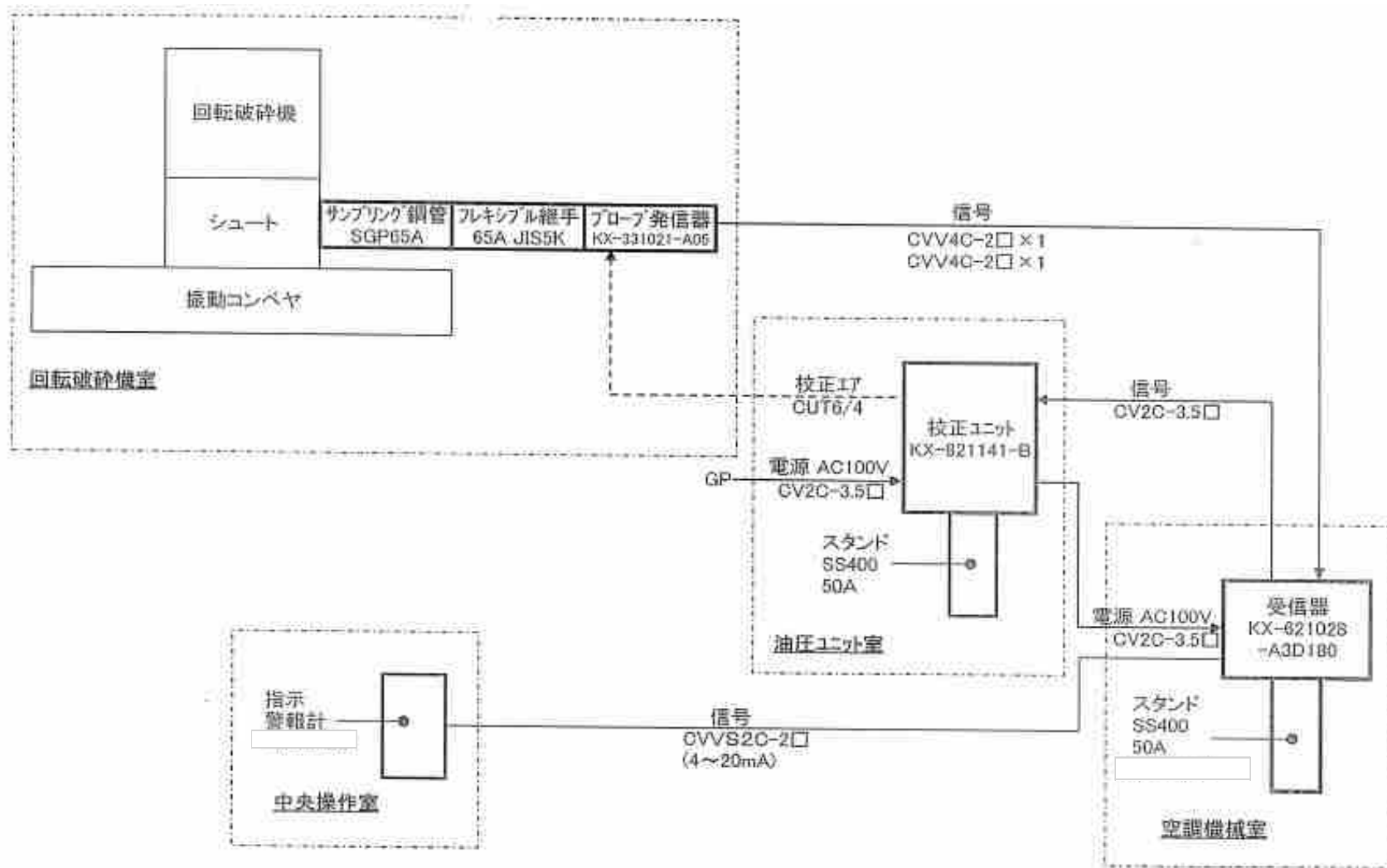
4階平面図
(1FL+16500)

3階平面図
(1FL+13500)

交換部品、整備内容については仕様書を参照のこと。

複写禁止

図面名 電気・計装設備 計装・警報装置整備5	図番 33
---------------------------	----------

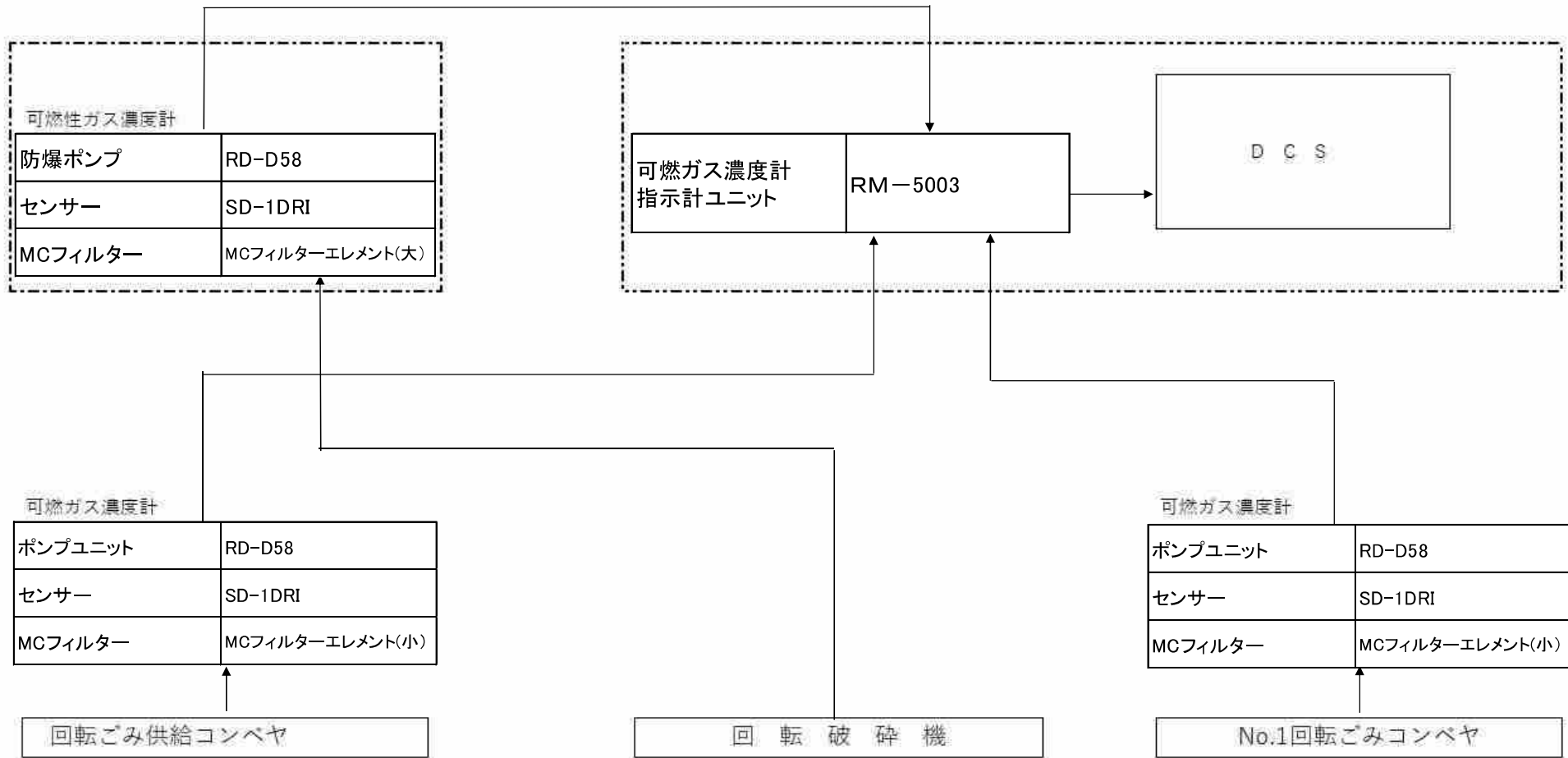


交換部品、整備内容については仕様書を参照のこと。

複写禁止

(空調機械室)

(中央操作室)

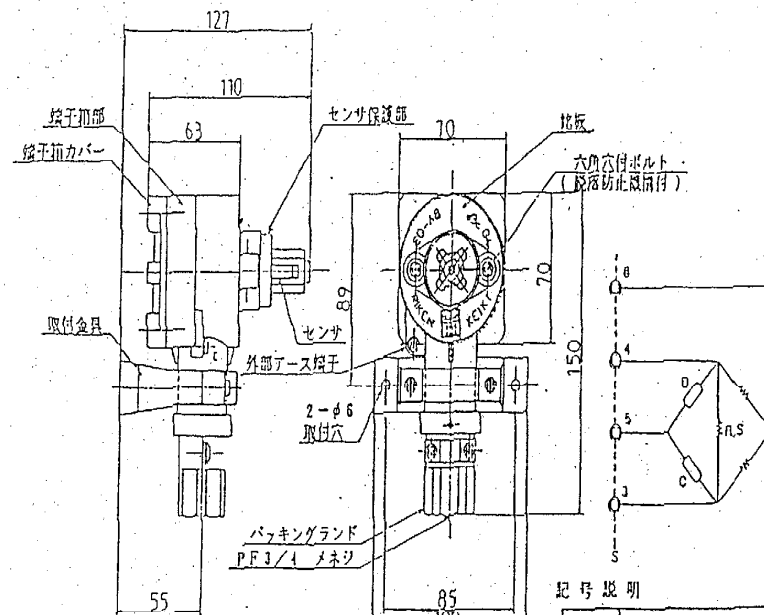
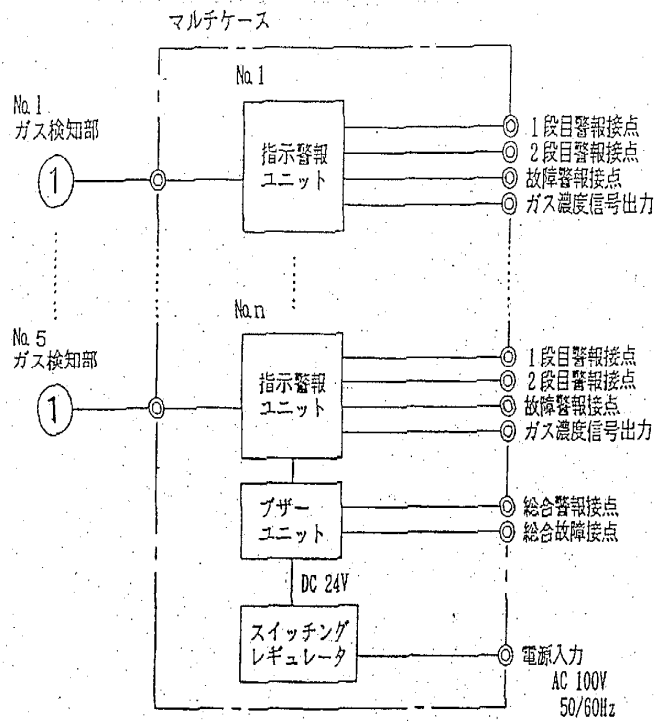


必要資材				
	名称	仕様	数量	備考
1	MCフィルタ	MCフィルタエレメント(大)	1個	支給品
2	MCフィルタ	MCフィルタエレメント(小)	2個	支給品

複写禁止

交換部品、整備内容については仕様書を参照のこと。

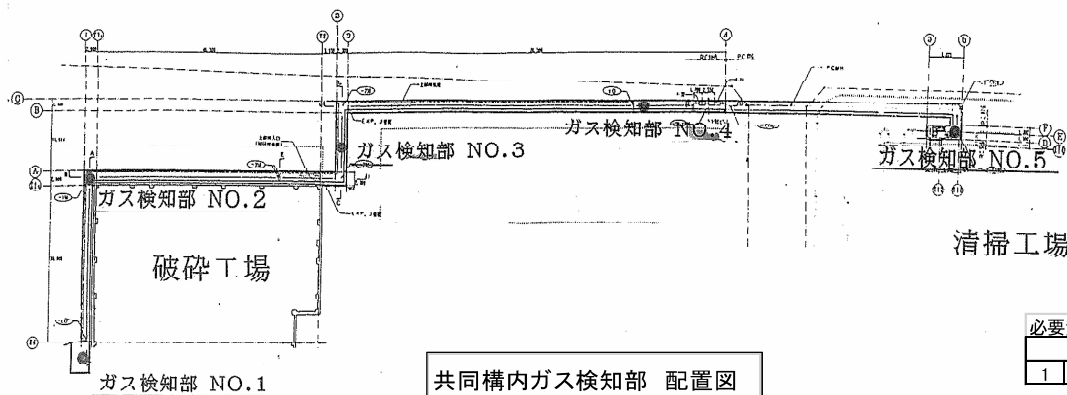
図面名	図番
その他設備 可燃ガス濃度計整備	35



可燃性ガス警報器用検知部

記号説明

D	検知センサ
S	外部検知端子台
C	橋爪センサ
R. S	センサ電流規格化抵抗



必要資材	名称	仕様	数量	備考
1	メタン用センサ	HW-6213	5個	支給品

交換部品、整備内容については仕様書を参照のこと。

図面名	図番
その他設備 ガス検知警報機整備	36

複写禁止