

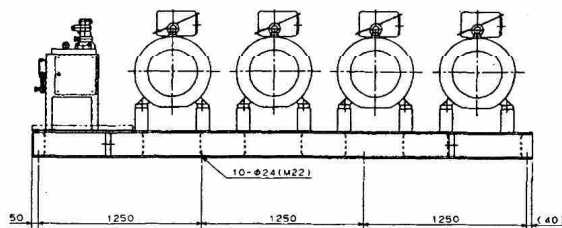
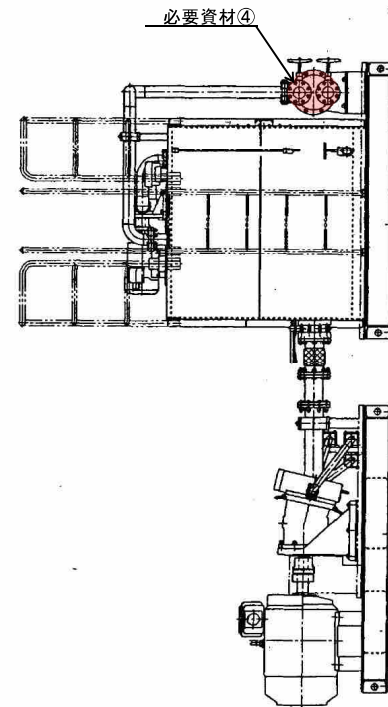
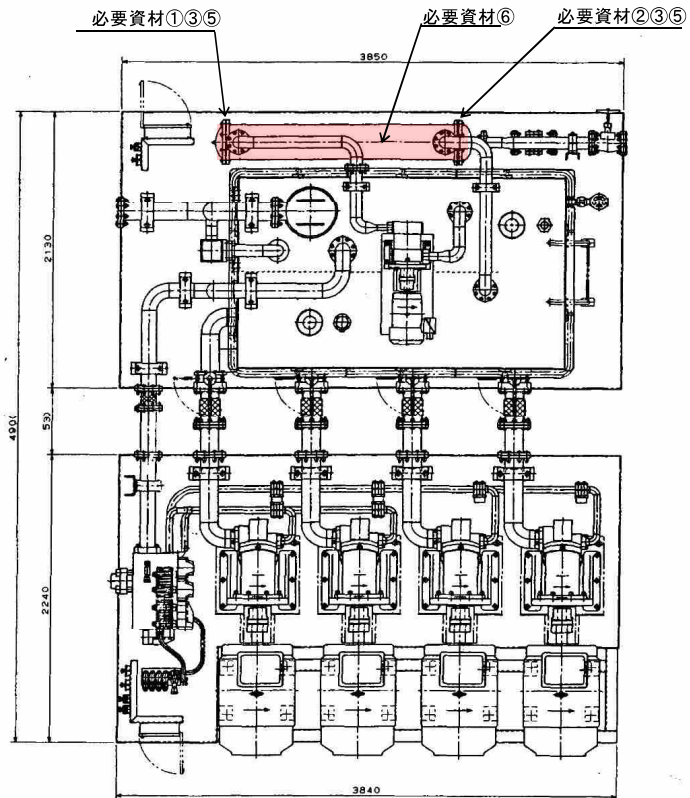
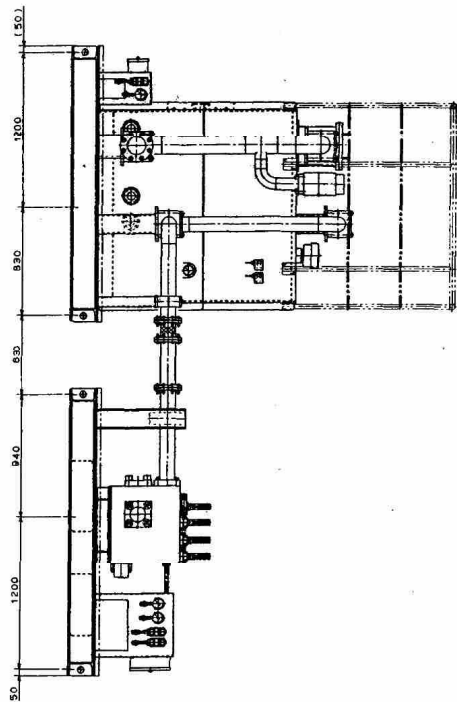
スタンド摩耗板外形図

- 必要資材
 ①、②、③、④、⑤、⑥
 ⑦、⑧、⑨、⑩、⑪、⑫
 ⑬、⑭、⑮、⑯、⑰、⑱

必要資材				
名称	仕様	数量	備考	
1 スタンド摩耗板(左下)	MQC-111-1193	1 枚	支給品	
2 スタンド摩耗板(右下)	MQC-111-1194	1 枚	支給品	
3 ライナープレート(下)	MQC-111-1195	2 組	支給品	
4 スタンド摩耗板(左上)	MQC-111-1196	1 枚	支給品	
5 スタンド摩耗板(右上)	MQC-111-1197	1 枚	支給品	
6 ライナープレート(上)	MQC-111-1198	2 組	支給品	
7 スタンド摩耗板(左下)	MQC-111-1199	1 枚	支給品	
8 スタンド摩耗板(右下)	MQC-111-1200	1 枚	支給品	
9 ライナープレート(下)	MQC-111-1201	2 組	支給品	
10 スタンド摩耗板(左上)	MQC-111-1202	1 枚	支給品	
11 スタンド摩耗板(右上)	MQC-111-1203	1 枚	支給品	
12 ライナープレート(上)	MQC-111-1204	2 組	支給品	
13 スタンド摩耗板(左中央)	MQC-111-4087	1 枚	支給品	
14 スタンド摩耗板(右中央)	MQC-111-4088	1 枚	支給品	
15 ライナープレート(中央)	MQC-111-4089	2 組	支給品	
16 スタンド摩耗板(左中央)	MQC-111-4090	1 枚	支給品	
17 スタンド摩耗板(右中央)	MQC-111-4091	1 枚	支給品	
18 ライナープレート(中央)	MQC-111-4092	2 組	支給品	
19 スタンド入口摩耗板(左)	MQC-111-1205	1 枚	支給品	
20 スタンド入口摩耗板(右)	MQC-111-1206	1 枚	支給品	
21 ライナープレート	MQC-111-1207	2 組	支給品	

複写禁止

交換部品、整備内容については仕様書を参照のこと。



必要資材

名称	仕様	数量	備考
1 ガasketA	C-119500-15	1 枚	支給品
2 ガasketB	C-119500-16	1 枚	支給品
3 Oリング	C-119500-10	2 個	支給品
4 ガasket(水側)	JIS10K用	2 枚	支給品
5 防食垂鉛棒	C-119500-27・28	3 個	支給品
6 掃除棒	メーカー純正品	1 本	支給品

交換部品、整備内容については仕様書を参照のこと。

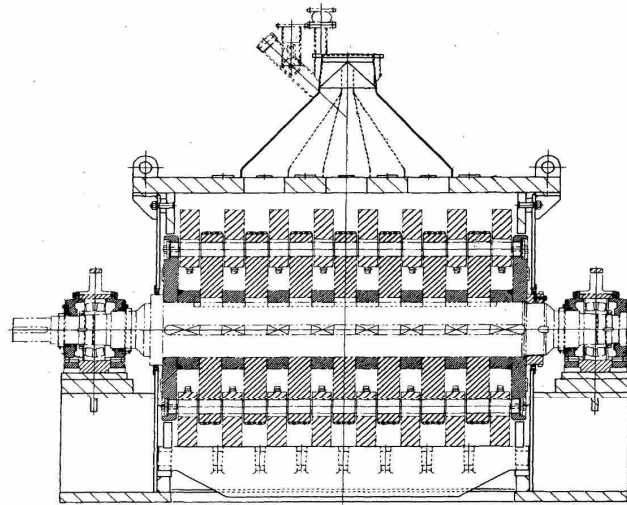
複写禁止

図面名

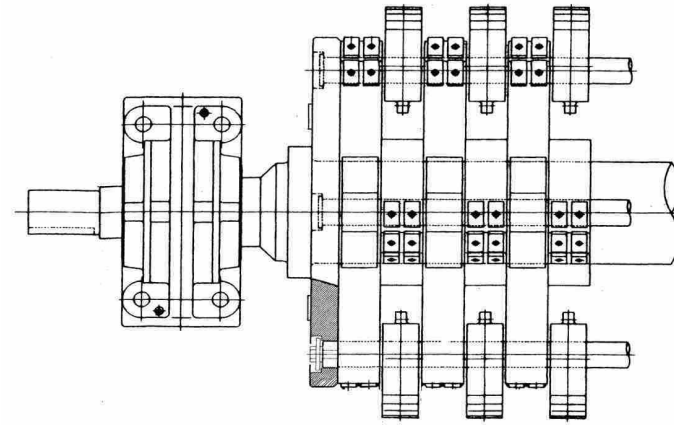
剪断式破碎機設備 油圧ユニット整備

図番

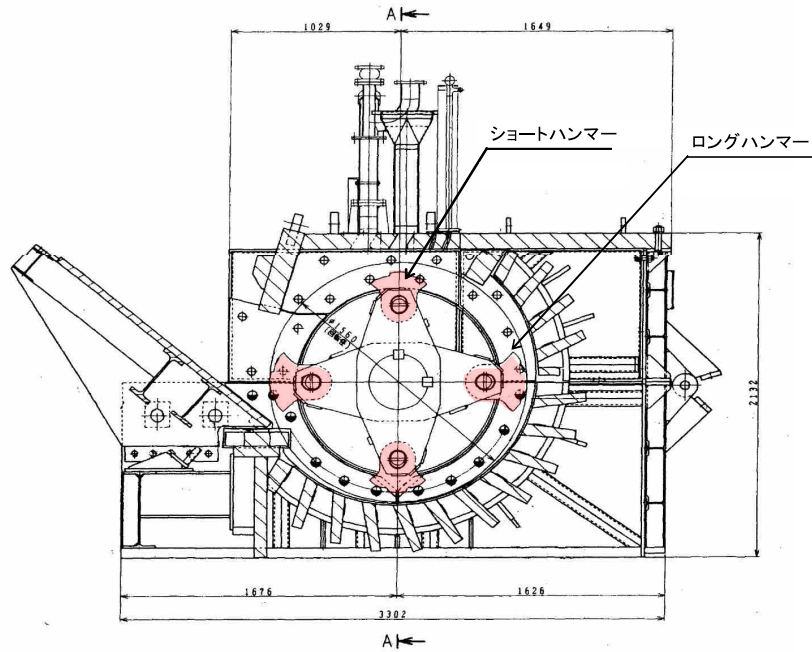
11



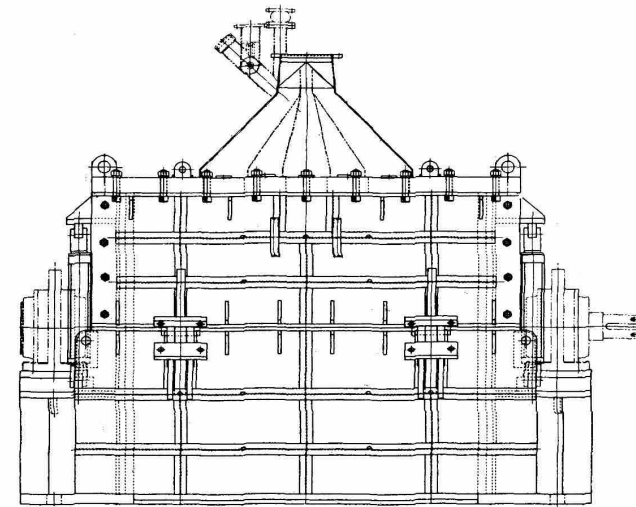
断面A-A



ローター組立図



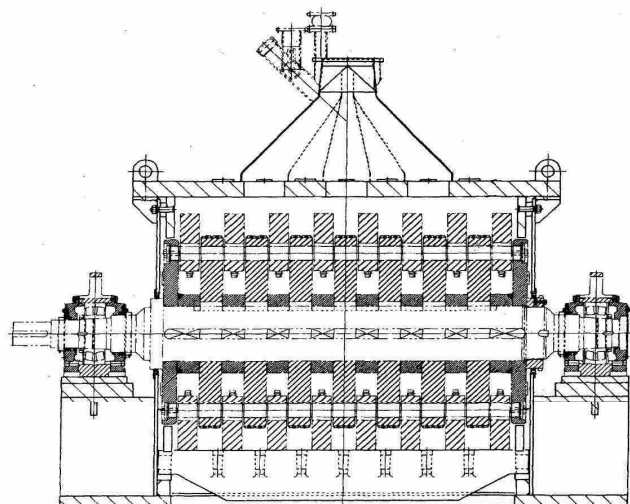
・ロングハンマー及びショートハンマー反転



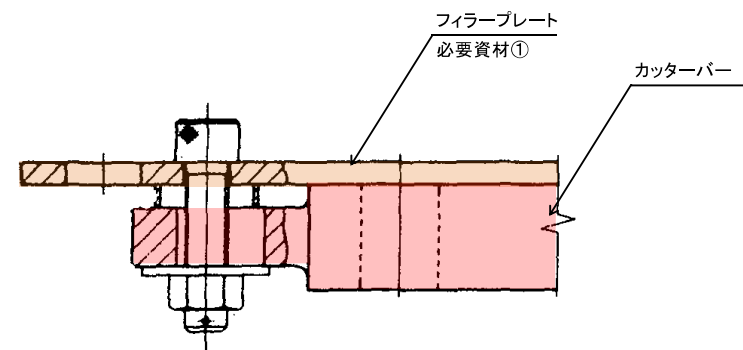
複写禁止

交換部品、整備内容については仕様書を参照のこと。

図面名	図番
回転破碎機設備 ハンマー整備	12

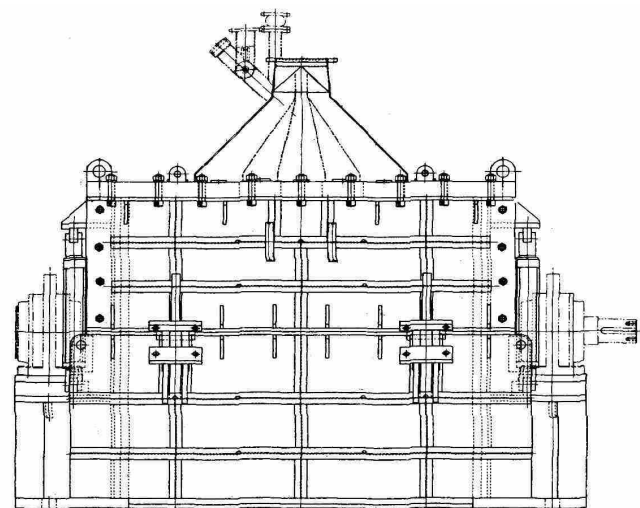
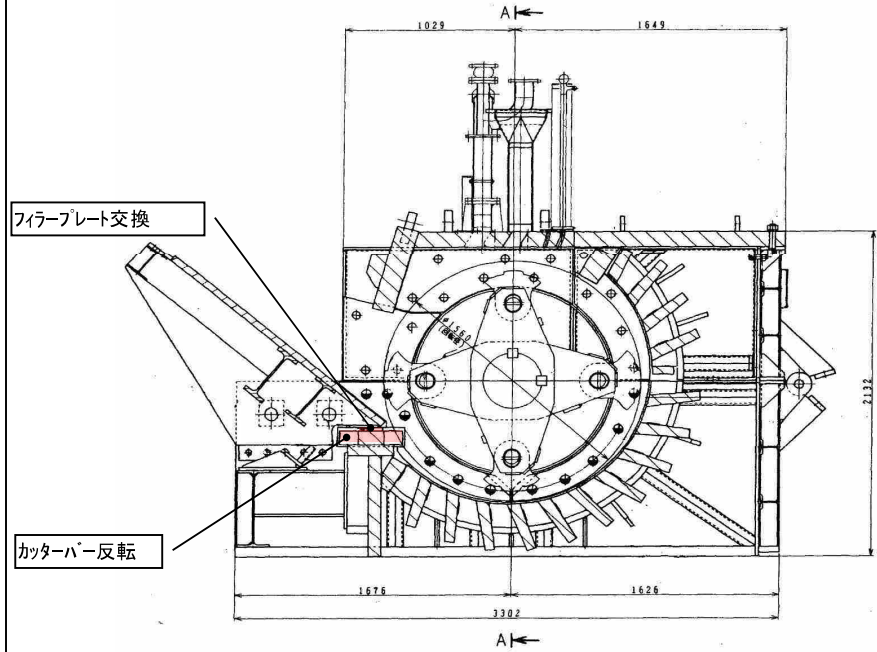


断面A-A



カッターバー取付図

- ・カッターバー反転
- ・フィルタープレート交換

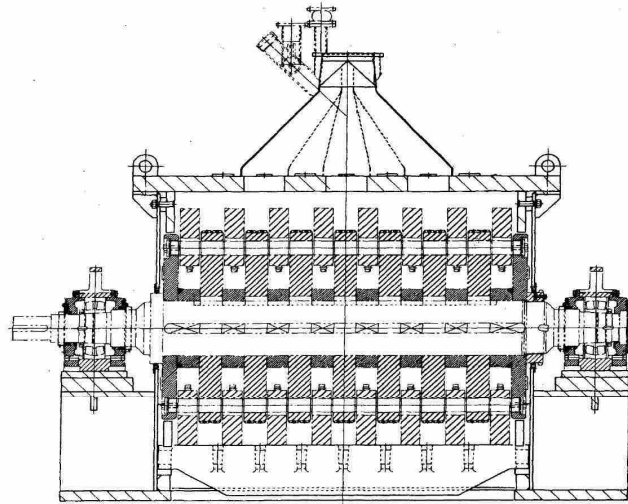


複写禁止

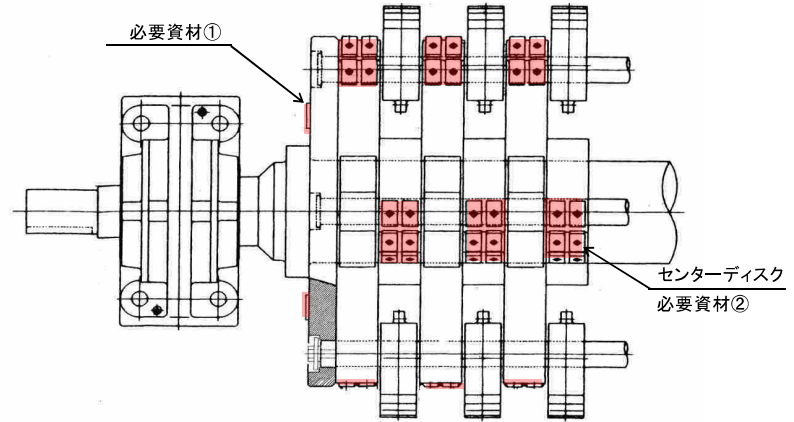
名称	仕様	数量	備考
1 フィルタープレート	MRC-203-1037	1枚	支給品

交換部品、整備内容については仕様書を参照のこと。

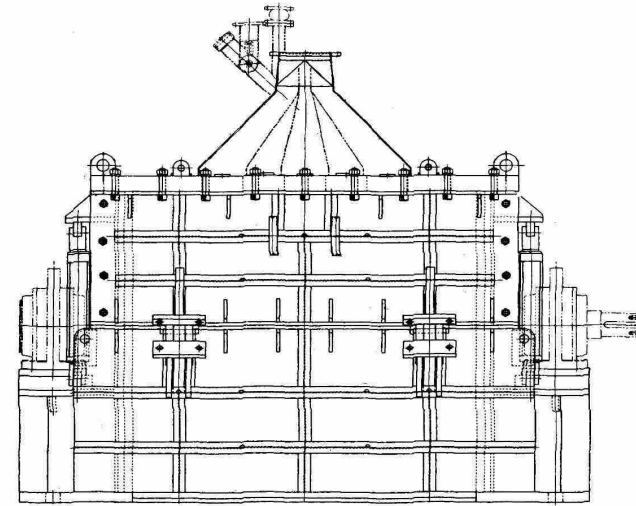
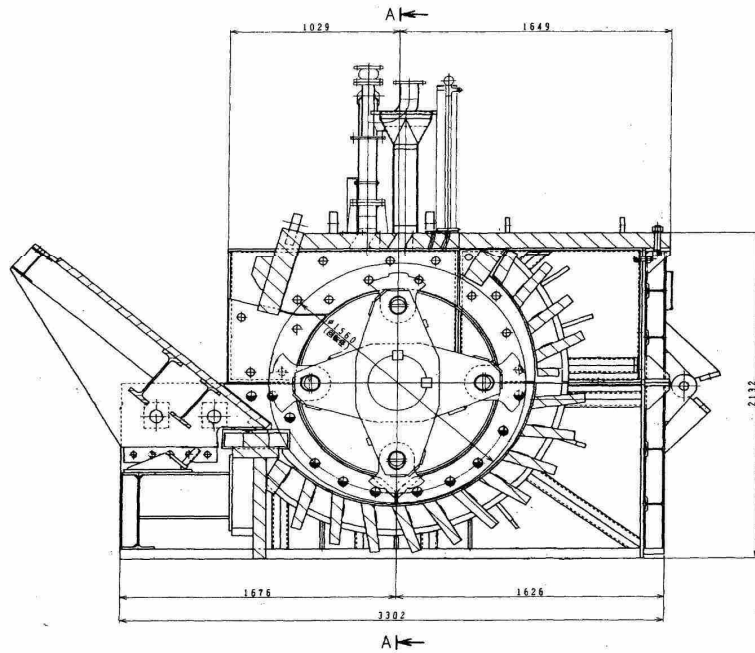
図面名	図番
回転破砕機設備 カッターバー整備	13



断面A-A



ローター組立図



必要資材			
名称	仕様	数量	備考
1 ゴミ掻き板	16t×20×150(高張力鋼)	8枚	支給品
2 溶接ワイヤ	MG60相当品(1.2mm)	80kg	支給品

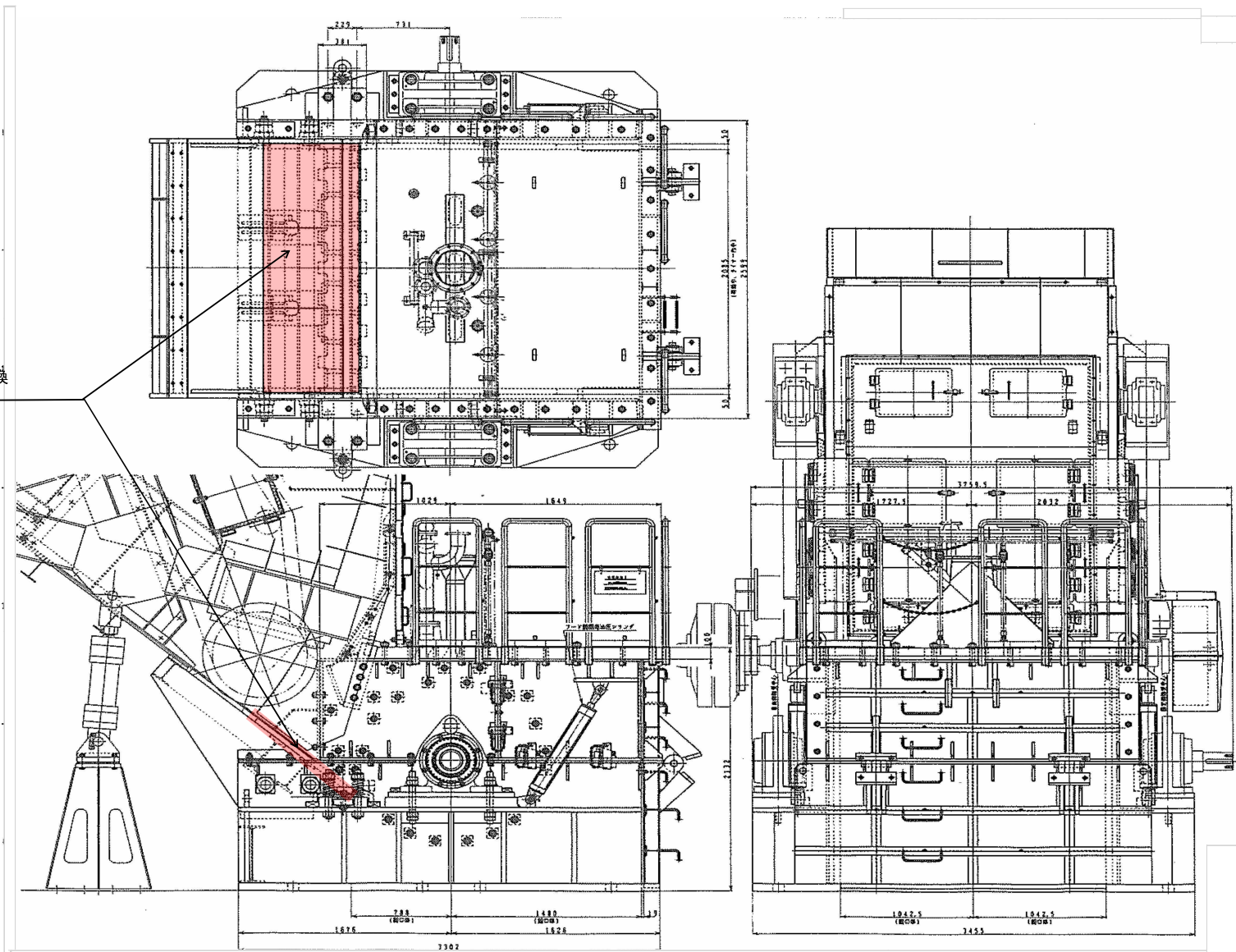
交換部品、整備内容については仕様書を参照のこと。

複写禁止

図面名	図番
回転破砕機設備 破砕機内部整備	15

インテークスプレッド交換

必要資材①



複写禁止

必要資材

名称	仕様	数量	備考
1 インテークスプレッド	MRC-201-1239	1組	支給品

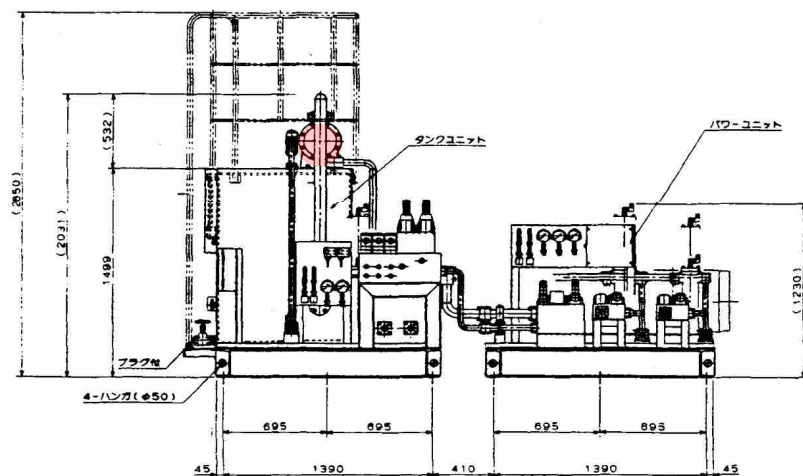
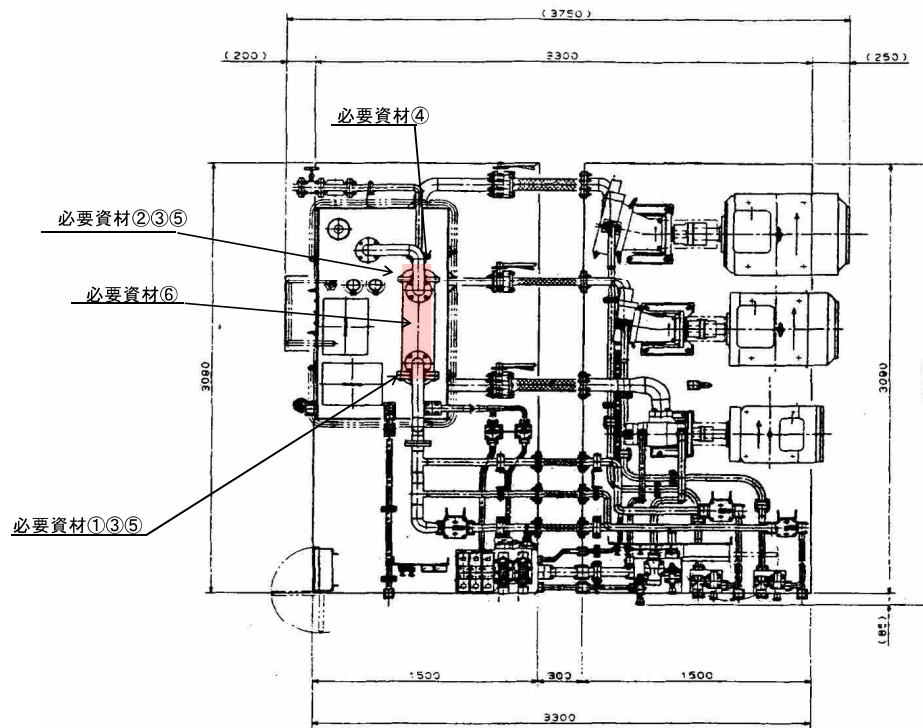
交換部品、整備内容については仕様書を参照のこと。

図面名

回転破砕機設備 インテークスプレッド整備

図番

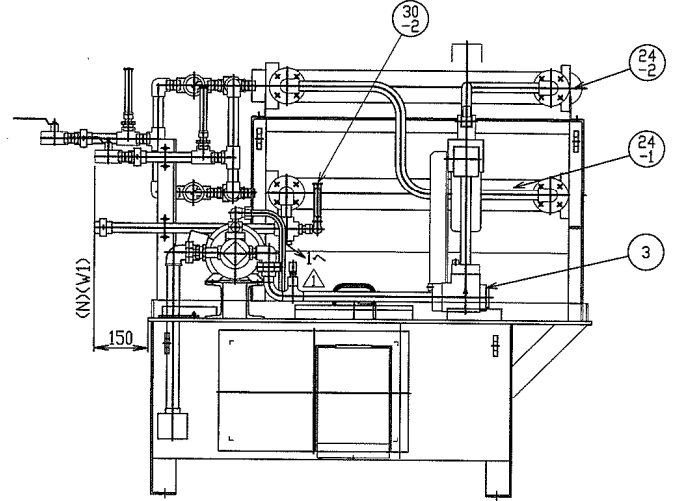
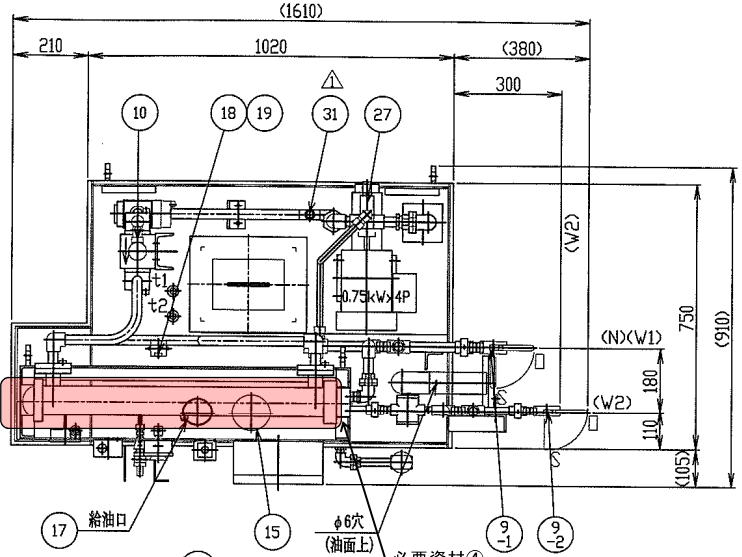
16



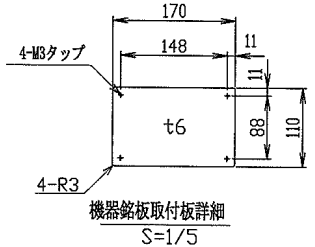
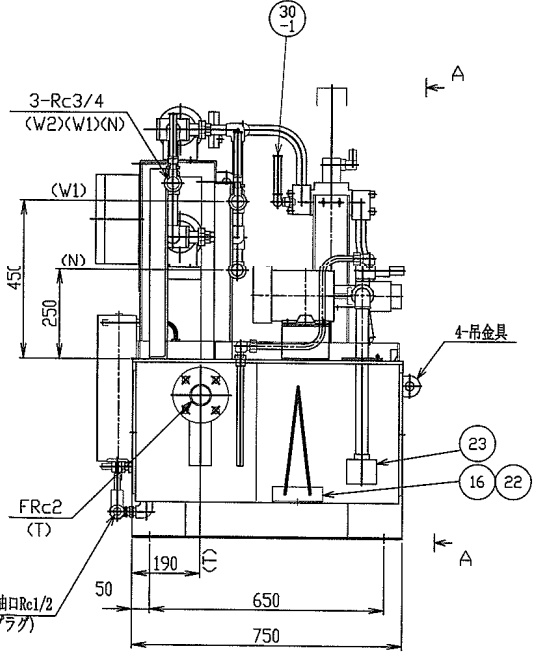
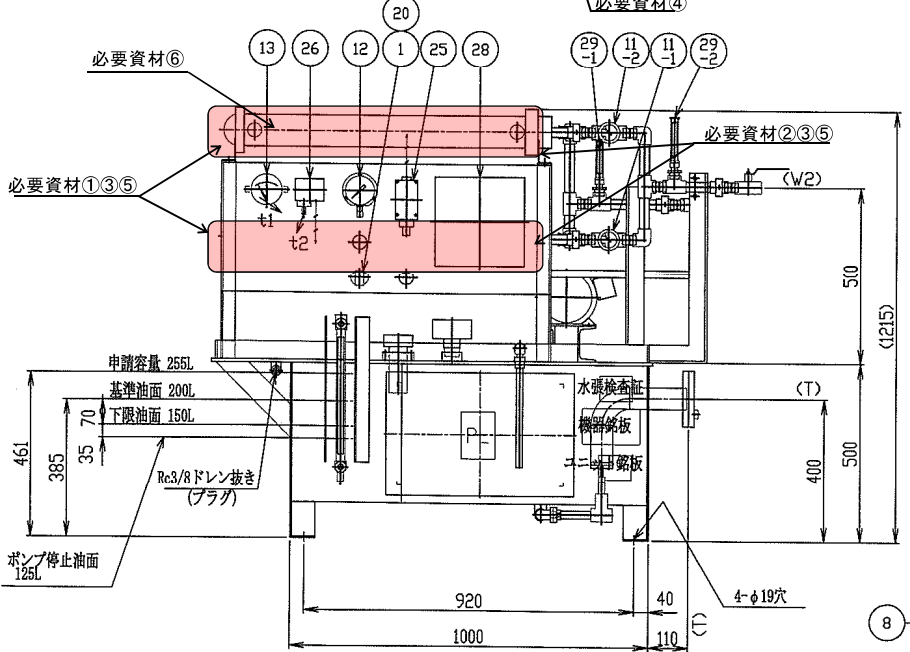
必要資材				
名称	仕様	数量	備考	
1	ガスケットA	C-119400-15	1 枚	支給品
2	ガスケットB	C-119400-16	1 枚	支給品
3	Oリング	C-119400-10	2 個	支給品
4	ガスケット(水側)	JIS10K用	2 枚	支給品
5	防食理鉛棒	C-119400-27・28	3 個	支給品
6	掃除棒	メーカー純正品	1 本	支給品

交換部品、整備内容については仕様書を参照のこと。

複写禁止



A-A矢視図



機器銘板取付板詳細
S=1/5

必要資材			
名称	仕様	数量	備考
1 ガasketA	W-489W00-20	2 枚	支給品
2 ガasketB	W-489W00-21	2 枚	支給品
3 Oリング	W-489W00-19	2 個	支給品
4 ガasket (水側)	J1S10K用	4 枚	支給品
5 防食亜鉛棒	W-489W00-18	6 個	支給品
6 掃除棒	メーカー純正品	2 本	支給品

交換部品、整備内容については仕様書を参照のこと。

図面名
回転破碎機設備 油圧ユニット整備(潤滑用)

図番
19

複写禁止