

調定処理

処理年月日 2017/03/31 表示(B) 伝票 → 調定(N) 減免処理(G)

調定  伝票修正(X)  減免世帯・登録修正(S)  減額・増額 調定(O)  調定日一括修正(L) 表示項目  くみ取場所等(1)  くみ取日等(2)  請求先世帯(3)

調定金額他(4)  各種処理日付(5)

調定取消(D)  全件調定取消  調定修正(E)  減免更正(M)  先頭(T)  最終(B)

伝票CD	くみ取氏名	くみ取場所等	くみ取場所等方書	申込電話	申込年月	くみ取年月日	単位

伝票コード

くみ取氏名

くみ取場所等

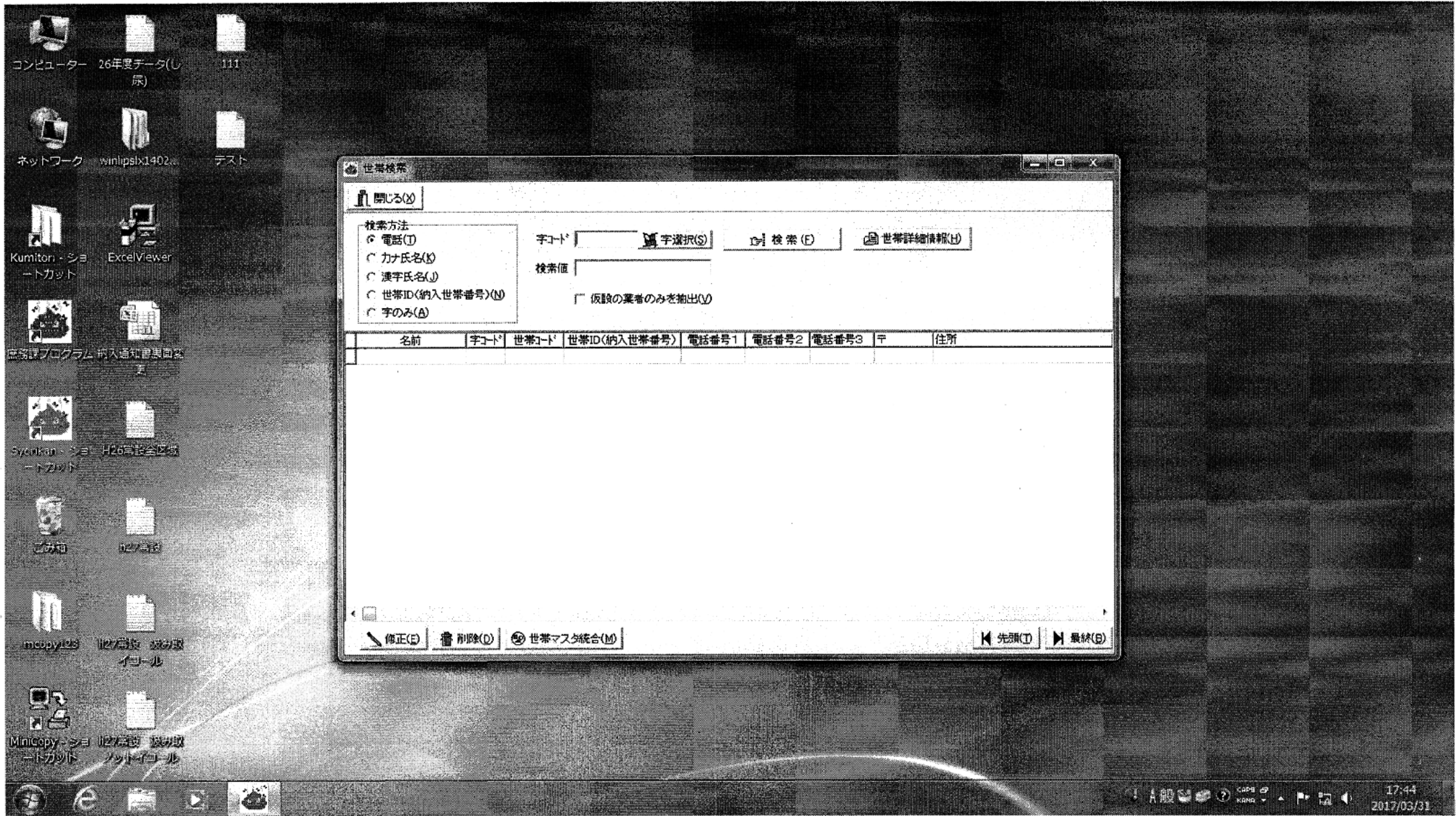
申込年月	申込電話
くみ取年月日	単位

世帯ID	氏名
〒	電話
住所	

年度	納期限
納入通知書番号	
手数料金額	0
延滞金	0
合計金額	0
調定年月日	納入済額
繰越調定額	0
繰越調定年月日	
納入通知書出力	

減免  減免取消  減免世帯・登録修正(Q)  減免更正(R)  先頭(A)  最終(Z)

伝票CD	くみ取年月日	単位	調定年度	納入通知書番号	調定額	減免額	減免割合	調定年月日	くみ取氏名	世帯ID	請求先氏名	状況







処理年月日	伝票	字CD	世帯CD	申込世帯	請求先世帯	くみとり場所	くみとり氏名	汲取年月日	車号	単位	種別	申込年月日	貸出	庶務課状況

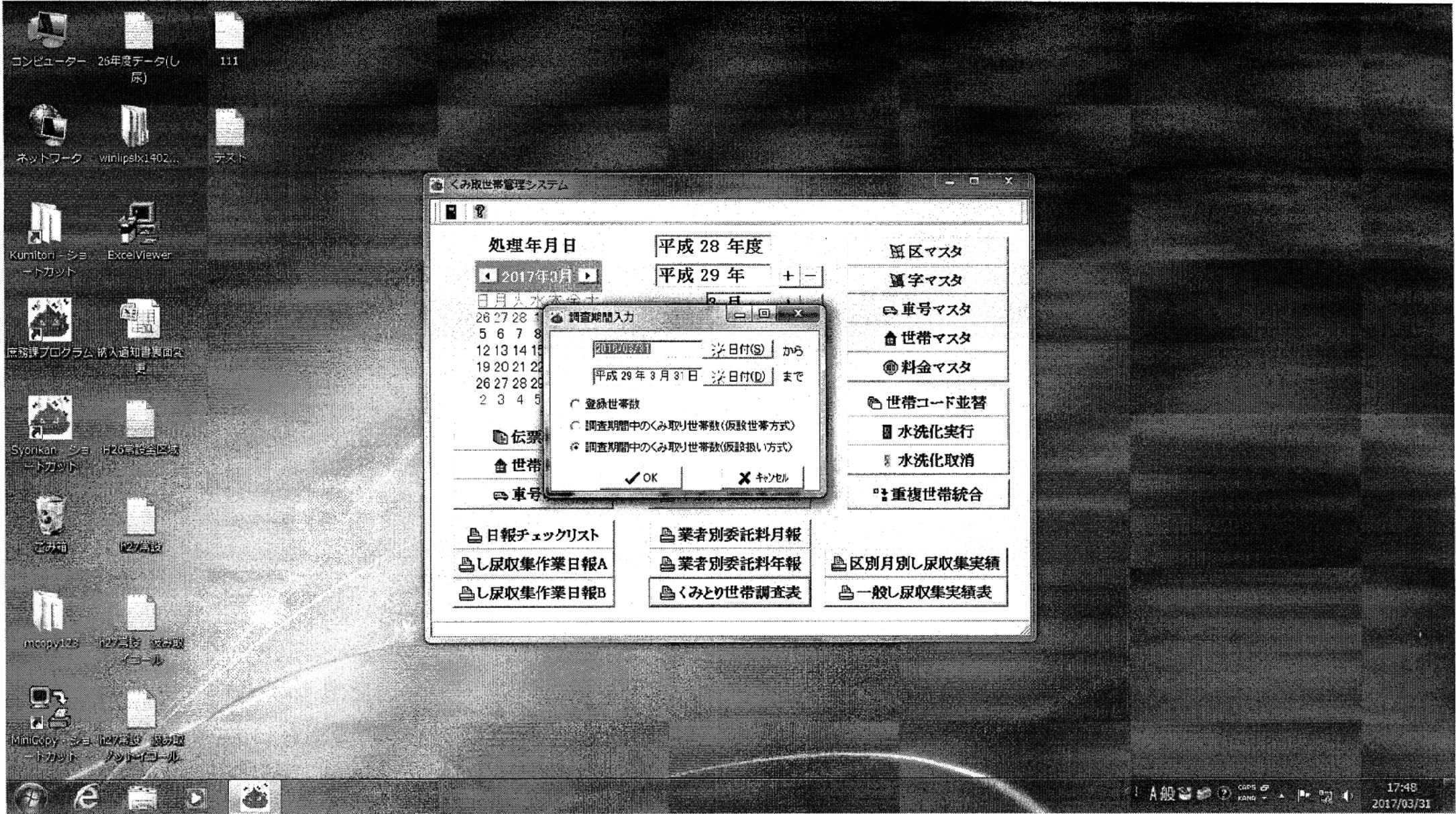
修正(C)

先頭(D)

最終(B)

閉じる(X)







コード	区名	字名	字正式名	丁目冠名	桑使用	丁使用	番地冠名
101	札幌市中央区	旭ヶ丘(丁目)	旭ヶ丘		×	○	
102	札幌市中央区	大通西(丁目)	大通	西	×	○	
103	札幌市中央区	大通東(丁目)	大通	東	×	○	
104	札幌市中央区	北西(桑丁目)	北	西	○	○	
105	札幌市中央区	北東(桑丁目)	北	東	○	○	
106	札幌市中央区	界川(丁目)	界川		×	○	
107	札幌市中央区	盤溪(番地)	盤溪		×	×	
108	札幌市中央区	伏見(丁目)	伏見		×	○	
109	札幌市中央区	双子山(丁目)	双子山		×	○	
110	札幌市中央区	円山西町(丁目)	円山西町		×	○	
111	札幌市中央区	宮ヶ丘(番地)	宮ヶ丘		×	×	
112	札幌市中央区	宮の森(番地)	宮の森		×	×	
113	札幌市中央区	宮の森(桑丁目)	宮の森		○	○	
114	札幌市中央区	南西(桑丁目)	南	西	○	○	
115	札幌市中央区	南東(桑丁目)	南	東	○	○	
116	札幌市中央区	円山西町(番地)	円山西町		×	×	
117	札幌市中央区	宮ヶ丘(丁目)	宮ヶ丘		×	○	
118	札幌市中央区	円山(番地)	円山		×	×	
119	札幌市中央区	中島公園(番地)	中島公園		×	×	
201	札幌市北区	あいの里(桑丁目)	あいの里		○	○	
202	札幌市北区	麻生町(丁目)	麻生町		×	○	
203	札幌市北区	北西(桑丁目)	北	西	○	○	
204	札幌市北区	篠路(桑丁目)	篠路		○	○	
205	札幌市北区	篠路町上篠路(番地)	篠路町上篠路		×	×	
206	札幌市北区	篠路町篠路(番地)	篠路町篠路		×	×	
207	札幌市北区	篠路町太平(番地)	篠路町太平		×	×	
208	札幌市北区	篠路町拓北(番地)	篠路町拓北		×	×	
209	札幌市北区	篠路町福移(番地)	篠路町福移		×	×	
210	札幌市北区	新川(番地)	新川		×	×	
211	札幌市北区	新川(桑丁目)	新川		○	○	
212	札幌市北区	新琴似町(番地)	新琴似町		×	×	
213	札幌市北区	新琴似(桑丁目)	新琴似		○	○	
214	札幌市北区	太平(桑丁目)	太平		○	○	
215	札幌市北区	拓北(桑丁目)	拓北		○	○	
216	札幌市北区	屯田町(番地)	屯田町		×	×	
217	札幌市北区	屯田(桑丁目)	屯田		○	○	
218	札幌市北区	西茨戸(番地)	西茨戸		×	×	
219	札幌市北区	西茨戸(桑丁目)	西茨戸		○	○	
220	札幌市北区	東茨戸(番地)	東茨戸		×	×	
221	札幌市北区	東茨戸(桑丁目)	東茨戸		○	○	
222	札幌市北区	新川西(桑丁目)	新川西		○	○	
223	札幌市北区	百合が原(丁目)	百合が原		×	○	
224	札幌市北区	百合が原公園(番地)	百合が原公園		×	×	
225	札幌市北区	南あいの里(丁目)	南あいの里		×	○	

新規(N) 修正(E) 削除(D) 先頭(T) 最終(B) 101 世帯並替 開じる(S)



