

仕 様 書

1 件 名

モエレ処理場ボイラー用給水配管修繕

2 内 容

モエレ処理場のボイラー用給水配管が老朽化により漏水が発生しているため配管・バルブの交換修繕を行う。

概要

ボイラー補給水配管修理脱水機廻り洗浄用井水バルブ交換 (3/4B)	1 式
ホッパー室暖房用配管修理	1 式
遠心分離機洗浄用井水配管補修 (3/4B)	1 式
遠心分離機汚泥ポンプ吸込・吐出配管修理 (2B)	1 式
遠心分離機凝集剤配管修理 (1B)	1 式
配管施工費	1 式
撤去費	1 式
廃材運搬及び廃材処理費	1 式
雑材消耗費	1 式
仮設費	1 式
諸経費	1 式

詳細は別図参照

3 作業場所

札幌市 モエレ処理場
札幌市東区モエレ沼公園 1 番 2 号

4 作業時間

土曜又は日曜日の午前 9 時 ～ 午後 5 時 (時間帯厳守) とする。

5 作業期限

令和 3 年 9 月 3 0 日 (木) までとする。

6 その他

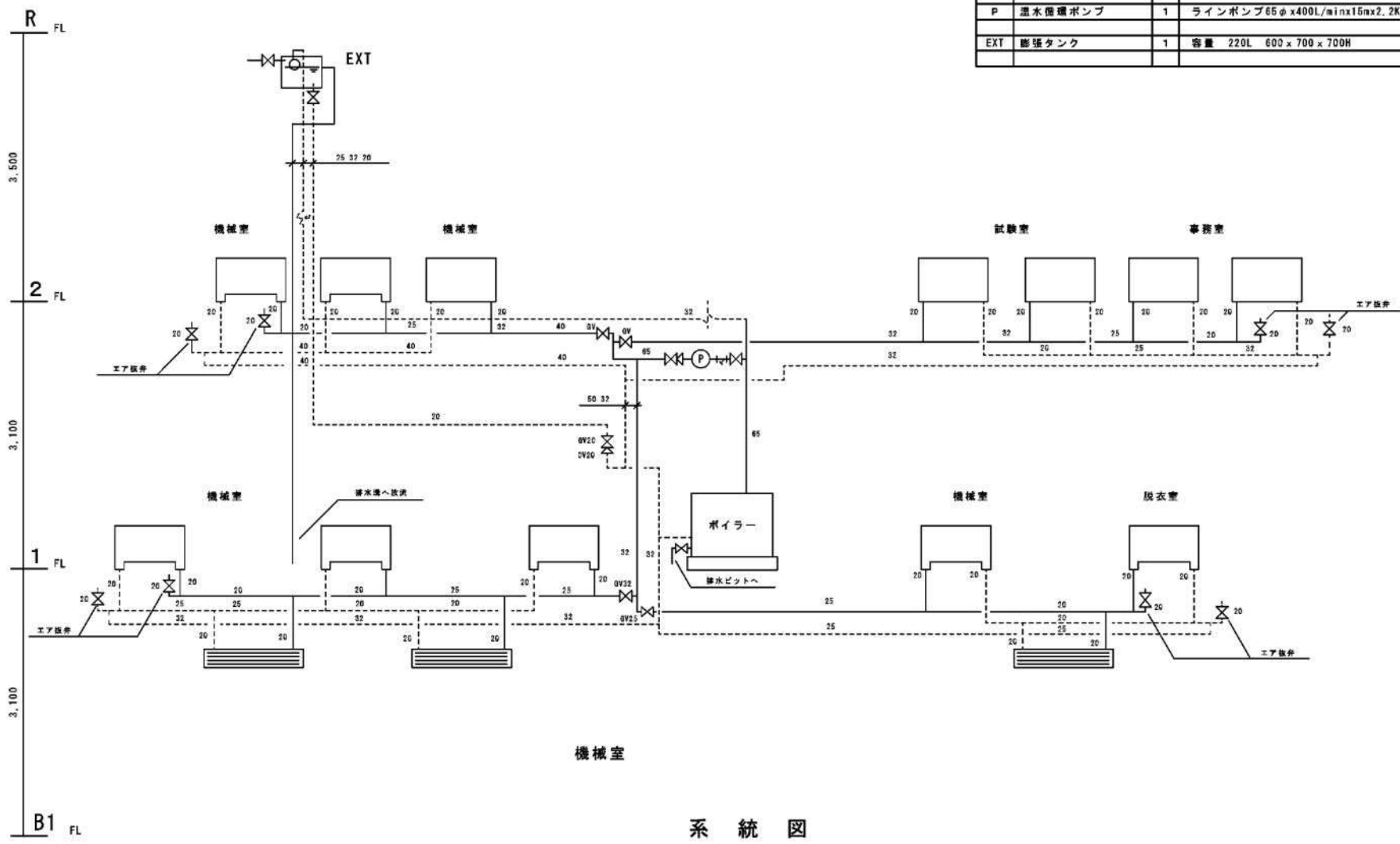
- (1) 作業実施に必要な機器、工具及び消耗品類は受託者の負担とする。
- (2) 作業中又は作業終了後、受託者の責任により生じた故障、破損及び事故等は受託者の責任により処理すること。
- (3) 本仕様書に明記のない事項については、本市と協議のうえ決定する。

7 問合せ先

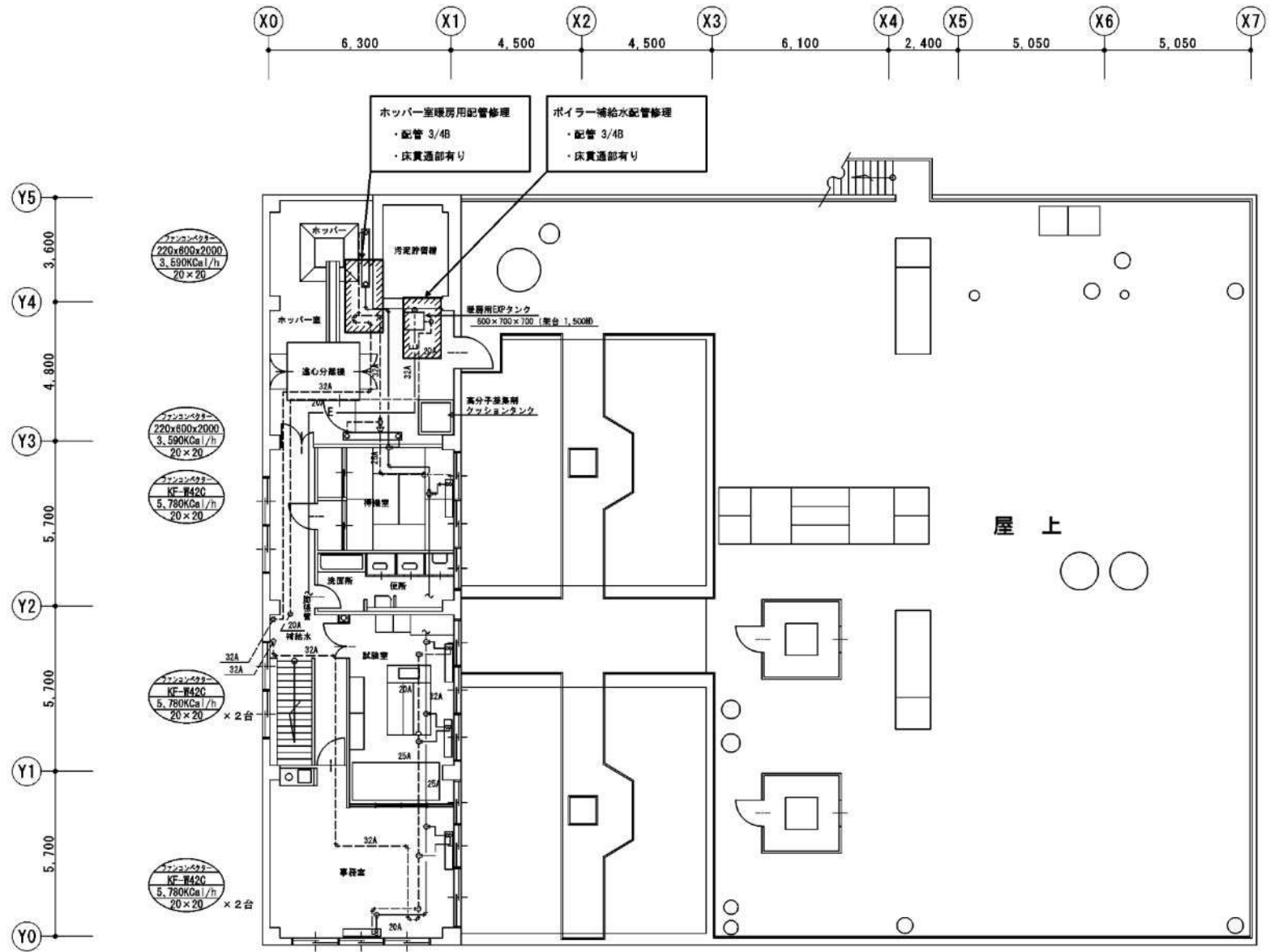
住 所 札幌市東区東苗穂 2 条 2 丁目 2 - 1
担 当 札幌市環境局環境事業部処理場管理事務所 井上
電 話 0 1 1 (7 8 3) - 5 3 1 4

機器表

記号	機器名称	数	仕様	設置場所
B	ボイラー (24時間運転)	1	温水 灯油 (タンクレス) 出力 165,000Kcal/H 燃油量 22.7 バーナー0.5+0.2KW 煙突 250φ 断熱材 100mm	1階機械室
P	温水循環ポンプ	1	ラインポンプ 65φ x400L/min x15mx2.2KW x3φ x200V	1階機械室
EXT	膨張タンク	1	容量 220L 600 x 700 x 700H	2階機械室

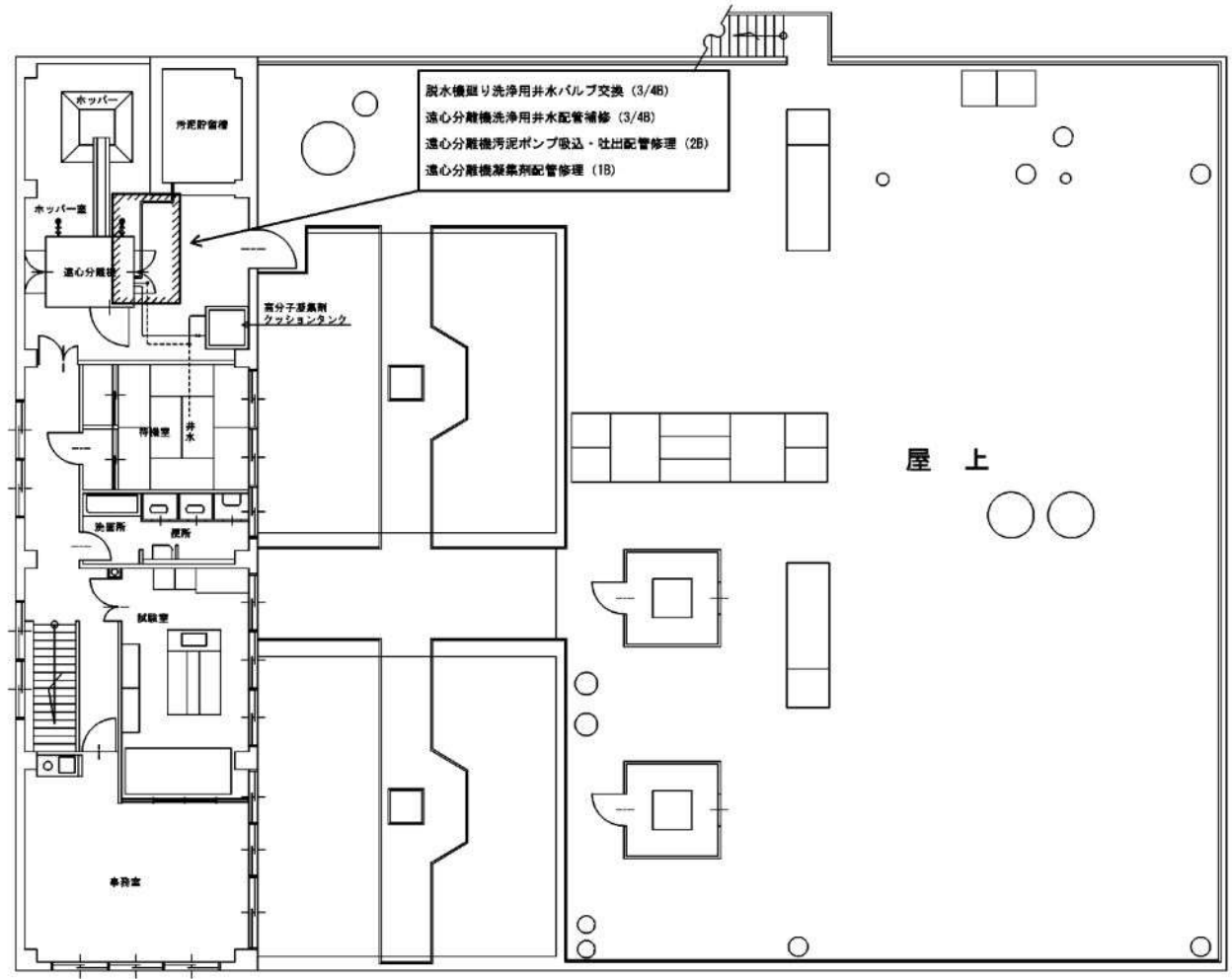
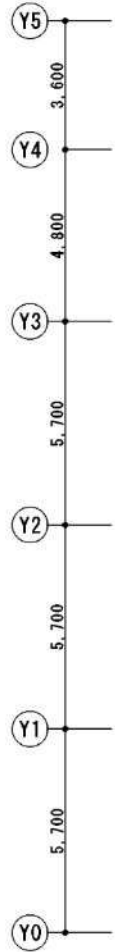
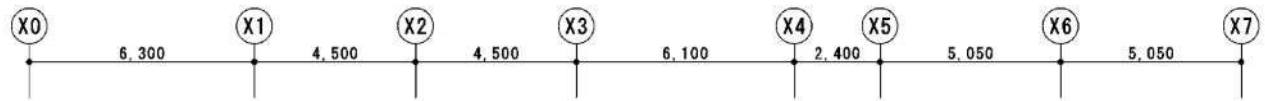


系統図



2階平面図 (S=1:150) A3

図番



※ 本書は積算用の参考資料です。
 入札書への添付は不要です。
 入札金額は消費税相当額を含まない
 合計額を記入してください。

内 訳 書

小計

消費税及び地方消費税の額

合計 (円)

品名	規 格 ・ 仕 様	数 量	単 位	単 価	金 額
モエレ処理場ボイラー用給 水配管修繕					
直接工事費					
直接材料費					
配管材料費	SGP, SUS 20A, 25A 材工共	1	式		
保温材料	アルミクロス 20A, 25A	1	式		
雑材料費	コア抜き部含む	1	式		
補助材料費		1	式		
労務費					
配管撤去据付工費		1	式		
保温工事費		1	式		
仮設足場他養生調整費		1	式		
複合工費		1	式		
直接経費	機械経費	1	式		
仮設費		1	式		
直接工事費計					
再計					
間接工事費					
共通仮設費		1	式		
現場管理費		1	式		
工事原価					
再計					
一般管理費		1	式		
計					
再計					
合計					