

仕 様 書

1 件 名

処理場管理事務所洗濯場乾燥機更新業務

2 内 容

処理場管理事務所洗濯場乾燥機について、機器据付（配管・電源接続作業含む）および既設（アサヒ製作所 NT-50）撤去を行う。

据付する機器は、アサヒ製作所 NNT-60B もしくは同等品とする。

○同等品機器条件

- 1 蒸気式乾燥機であること。
- 2 1回の処理量が50kg以上であること。
- 3 電源は3相交流200Vであること。
- 4 既設位置で据付ができること。

原則搬入口の確保は高さ2,002mm、幅1,534mmの建具を取り外して行うこととし、搬入・搬出の際、機器を分解もしくは組立することは差し支えない。

3 作業場所

処理場管理事務所

札幌市東区東苗穂2条2丁目2-1

4 作業時間

原則午前9時～午後5時とする。

5 期 限

令和6年 12月 25日（水）

6 提出書類

(1) 業務着手時提出

ア 業務着手届 1部
業務責任者指定通知書、業務工程表含む

(2) 業務完了時提出

ア 業務完了届 1部
イ 作業報告書 1部
必要に応じて写真も添付すること
ウ 新設の機器に関する説明書 2部

7 補償・事故対応

(1) 損害の補償

受託者の故意又は過失により生じた施設等の損害（完了後に発覚した本作業に起因する設備不具合も含む）を与えた場合、直ちに委託者に申し出るとともに、委託者の定めるところにより、速やかにその損害を補償するとともに、責任をもって解決にあたること。

(2) 事故対応

業務中事故が発生した場合、速やかに応急処置をとり必要な機関へ連絡するとともに、

直ちに委託者に報告すること。

また、本作業に起因する事項については受託者の責任とし、適正に処理すること。

8 法令遵守（コンプライアンス）の徹底

受託業務の実施にあたっては、法令違反または不適切行為を防止するため、法令及び作業ルール等の遵守を徹底すること。

9 環境負荷の低減

(1) 履行にあたり、本市の環境マネジメントシステムに準じ、環境負荷の低減に努めること。

(2) ゴミの減量、資源物のリサイクルに努めること。

(3) 使用する物品は、できるだけ環境に配慮したものをを使用すること。

(4) 使用する自動車について、環境に与える負荷の少ない運転を心がけること。

10 その他

(1) 作業実施に必要な機器、工具及び消耗品類は受託者の負担とする。

(2) 作業時には洗濯作業ができなくなることから、作業日程については委託者と十分に打ち合わせを行うこと。

(3) その他この仕様書に定めのない事項や作業の実施において、疑問点や問題点が生じた場合については、その都度協議するものとする。

11 問合せ先

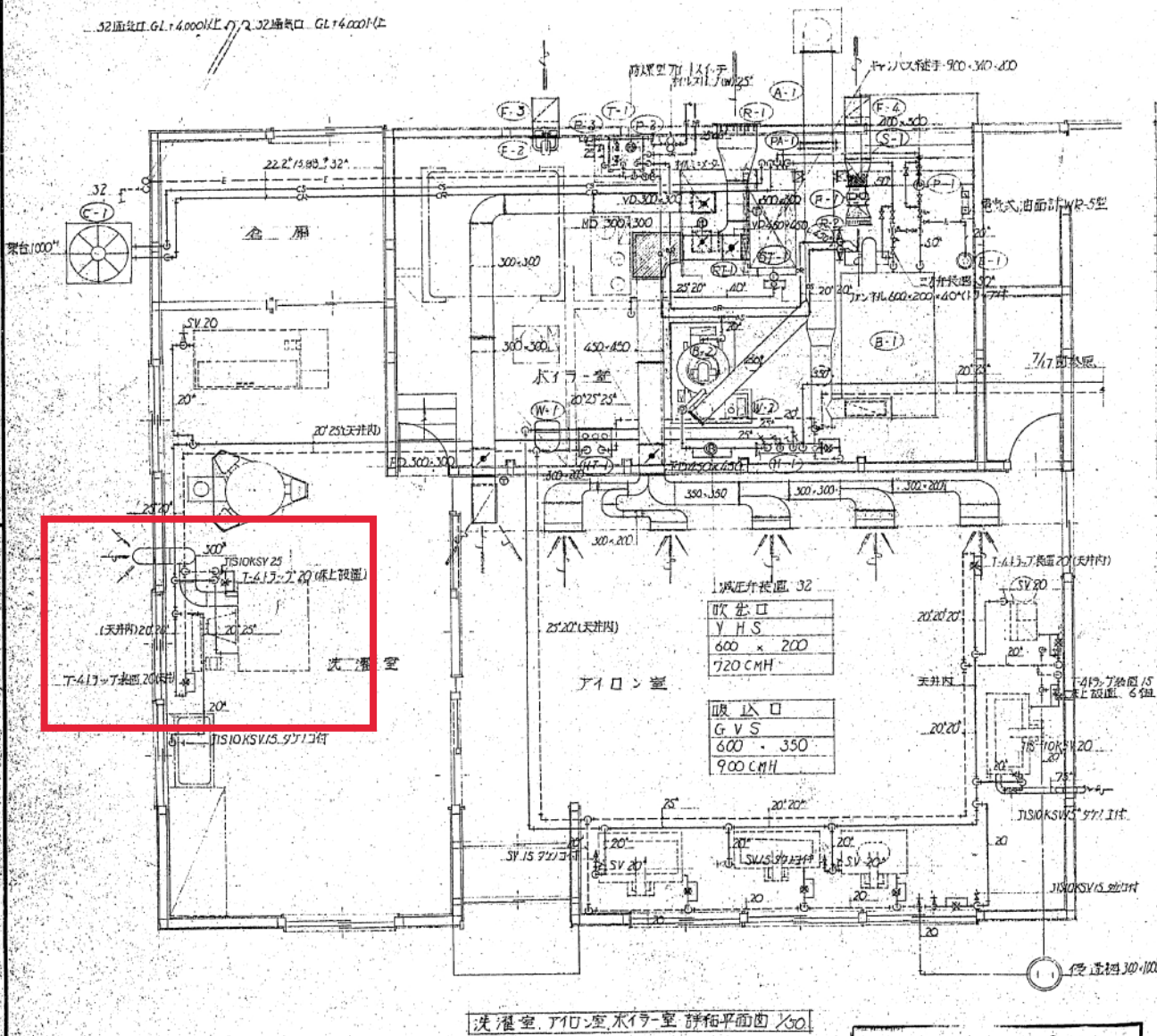
住 所 札幌市東区東苗穂2条2丁目2-1

担 当 札幌市環境局環境事業部処理場管理事務所 横山

電 話 011-783-5314

FAX 011-783-5313

32面北口.GL+4000/E.7.2.32通気口.GL+4000/E



洗濯室 アイロン室水トラ室詳細平面図 1/50

整理

100

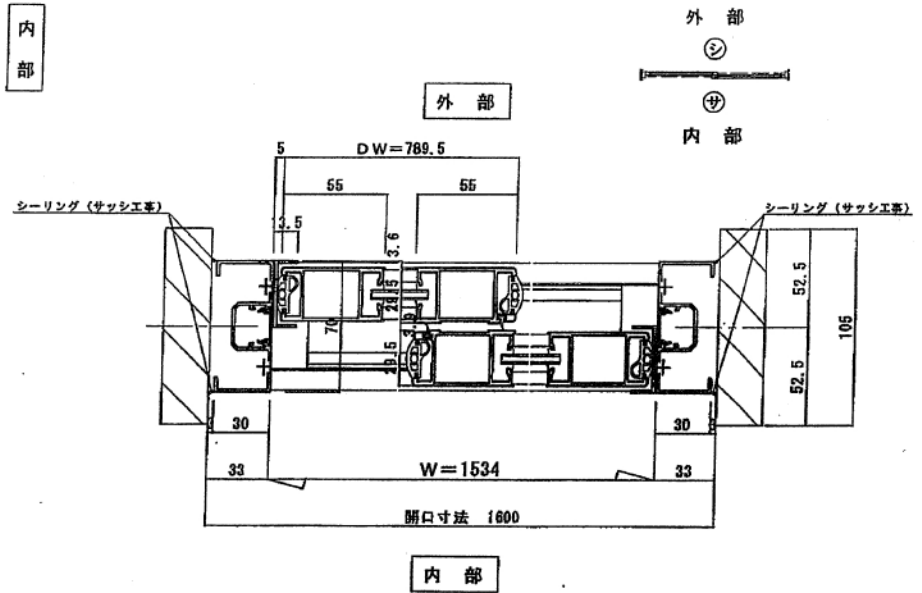
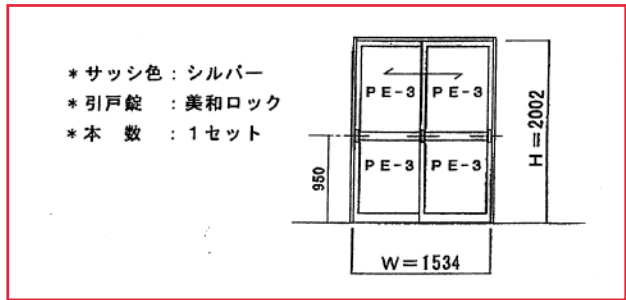
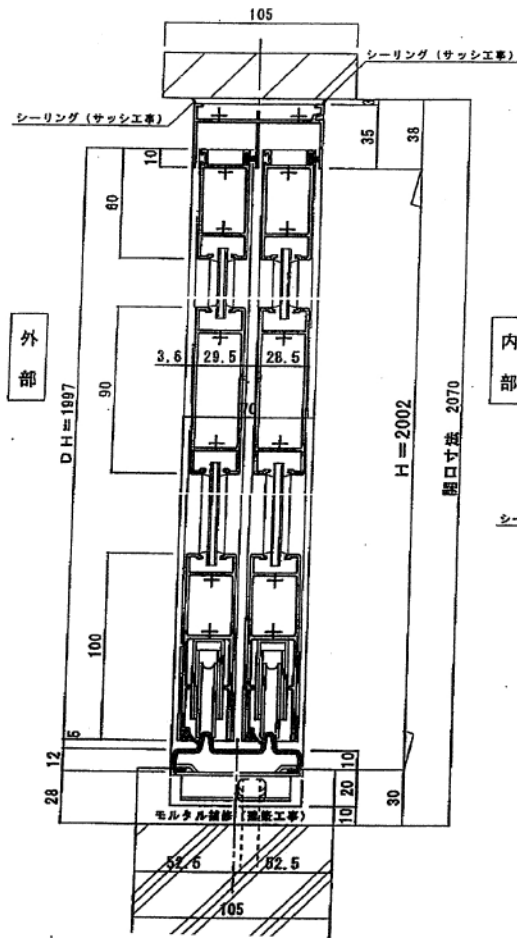
機器表

記号	名称	仕様	数量	単位	備考
PA-1	冷凍機	冷媒容量 2600kcal/h 全高 2900mm 全幅 2000mm 全重 185kg 全高 2900mm 全幅 2000mm 全重 185kg 全高 2900mm 全幅 2000mm 全重 185kg	1基	3'200' 25"	971型
C-1	室外ユニット	加圧機 310GPM	1組	3'200' 550"	
B-1	温水トラ	定格電力 40000W 定格電圧 380V 定格電流 100A 定格電圧 380V 定格電流 100A	1基	3'200' 1.75m	温度 70~94°C 備注 5.10.20.25
A-1	煙専	450'	1式		
B-2	高圧水トラ	定格電力 3600W 定格電圧 380V 定格電流 9.5A	1基	3'200' 1.15m	
W-1	軟化装置	樹脂量 10 ²	1台	1'200' 23"	MARK9 相当
W-2	兼注ポンプ	4~25%	1台	3'200' 30"	CSD31P相当
HT-1	蒸水クック	600 x 500 x 800	1基		内装ガラス仕上げ
H-1	蒸気加熱器	65' x 1000'	1基		型台共
P-1	温水循環ポンプ	32' x 85% x 4.8"	1台	3'200' 250"	
P-2	オイルポンプ	15' x 11% x 20"	1台	3'200' 200"	
P-3	ウィンプポンプ	25'	1台		
T-1	オイルピスタング	500 x 500 x 600'	1基		トラック式
S-1	排煙濃度計	リフレクト 0~5	1組	1'100' 180"	ファン
F-1	ラインファン	32cm x SP10mm	1台	3'200' 200"	
F-2	有圧扇	250' x 15cm x SP2mm	1台	3'200' 25"	
F-3	フ	400 x 300	17		
F-4	フ	400 x 400	1		
R-1	排気カブリ	600 x 400	1		
R-2	吹出口	400 x 400	1		
ST-1	サアライナー	1250 x 700 x 550		内装 25'	
RT-2	リライナー	1700 x 750 x 1250		内装 25'	7.10.20.25.26.27.28.29.30.31.32.33.34.35.36.37.38.39.40.41.42.43.44.45.46.47.48.49.50.51.52.53.54.55.56.57.58.59.60.61.62.63.64.65.66.67.68.69.70.71.72.73.74.75.76.77.78.79.80.81.82.83.84.85.86.87.88.89.90.91.92.93.94

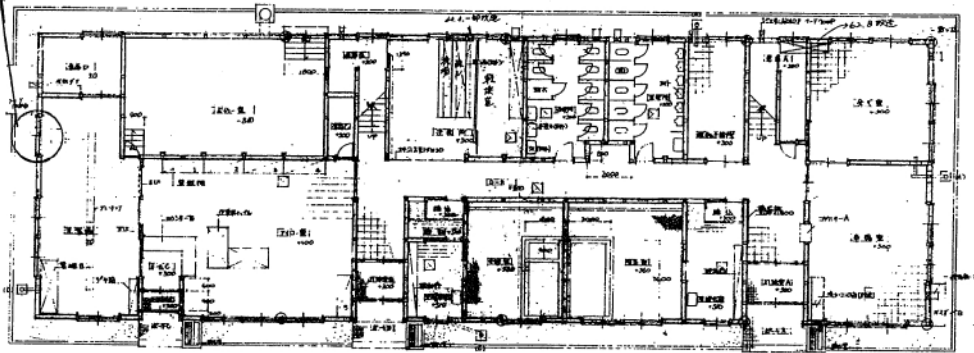
札幌市建築局 建築部

設備課

工務部 道路清掃課 新築衛生設備科
図面名 各室平面詳細図 (空調)
SCALE 1/50
12/17



施工範囲



1階平面図

工事名	施設清掃事務所洗濯場建具改修工事	
図面名	平面図 詳細図	S = :
札幌市環境局環境事業部施設整備課	図番	4/4