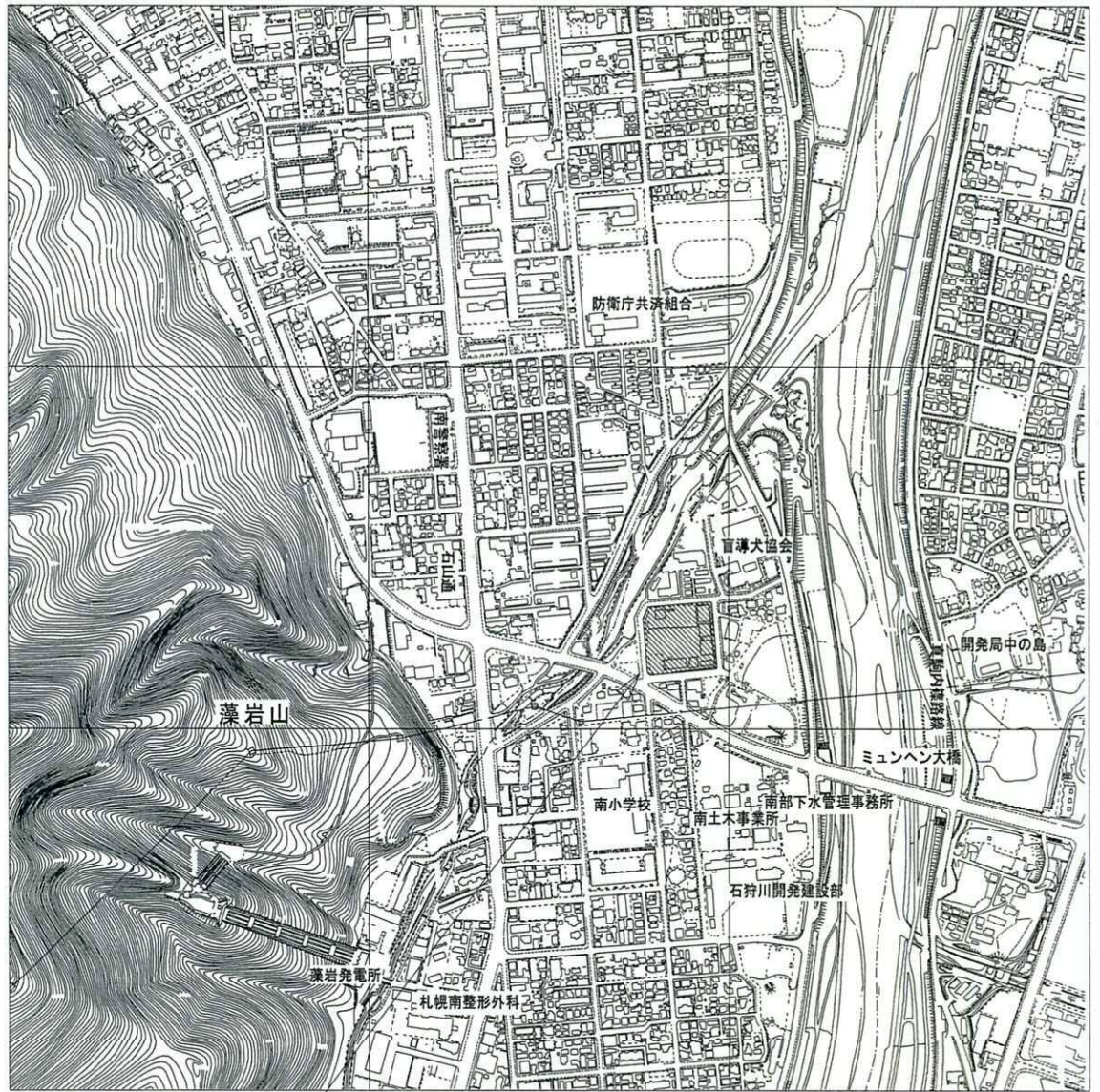


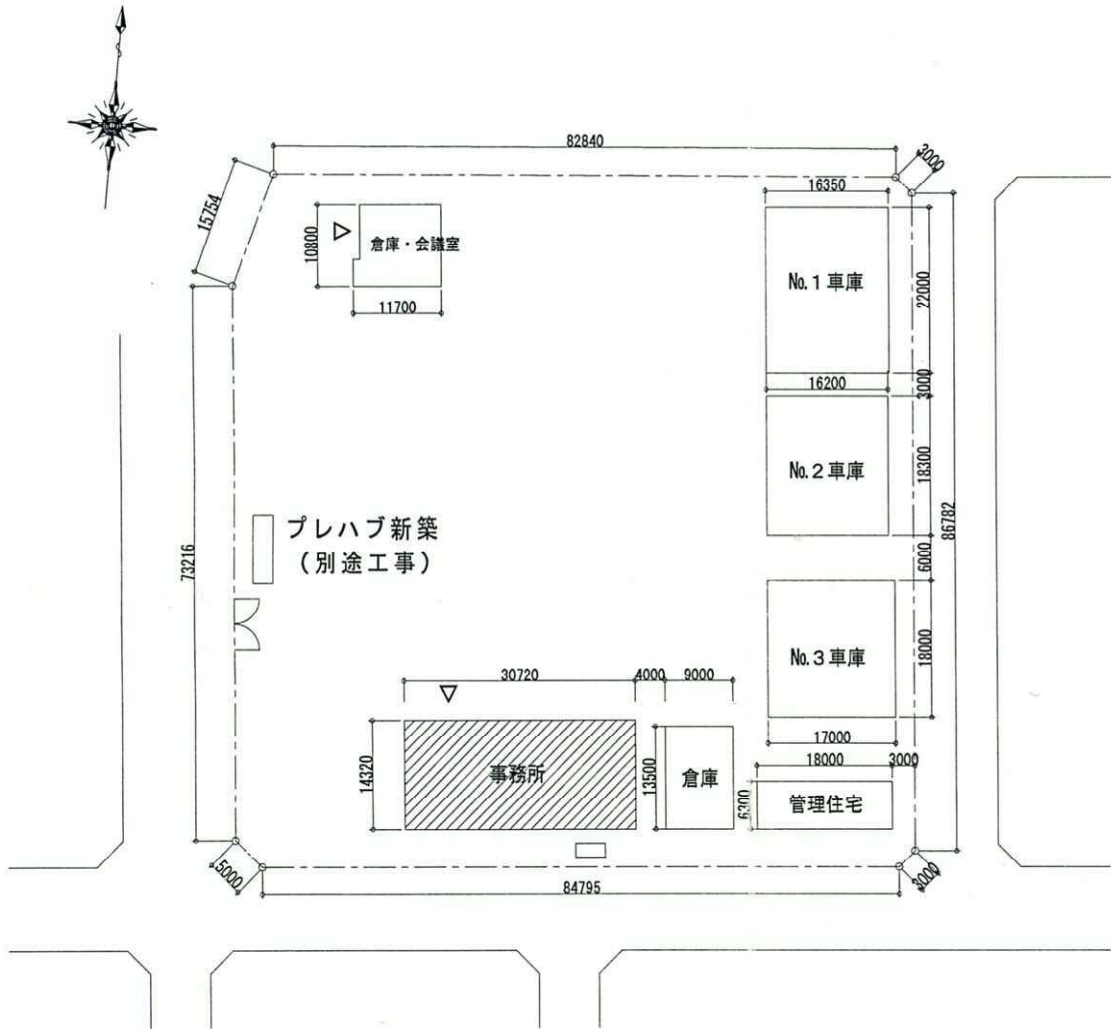
中央地区リサイクルセンター



施行場所：札幌市南区南30条西8丁目

位置図 1 : 10000

中央地区リサイクルセンター

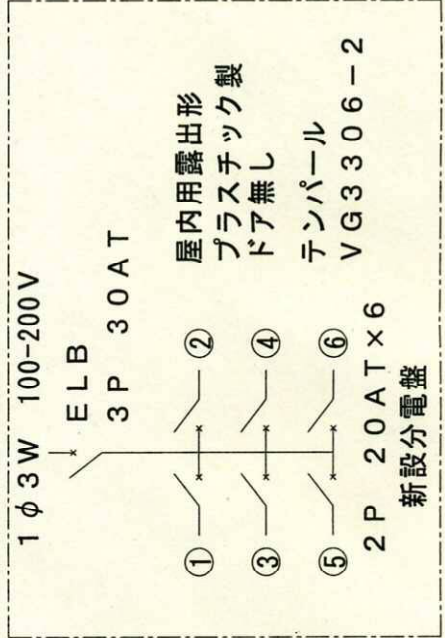
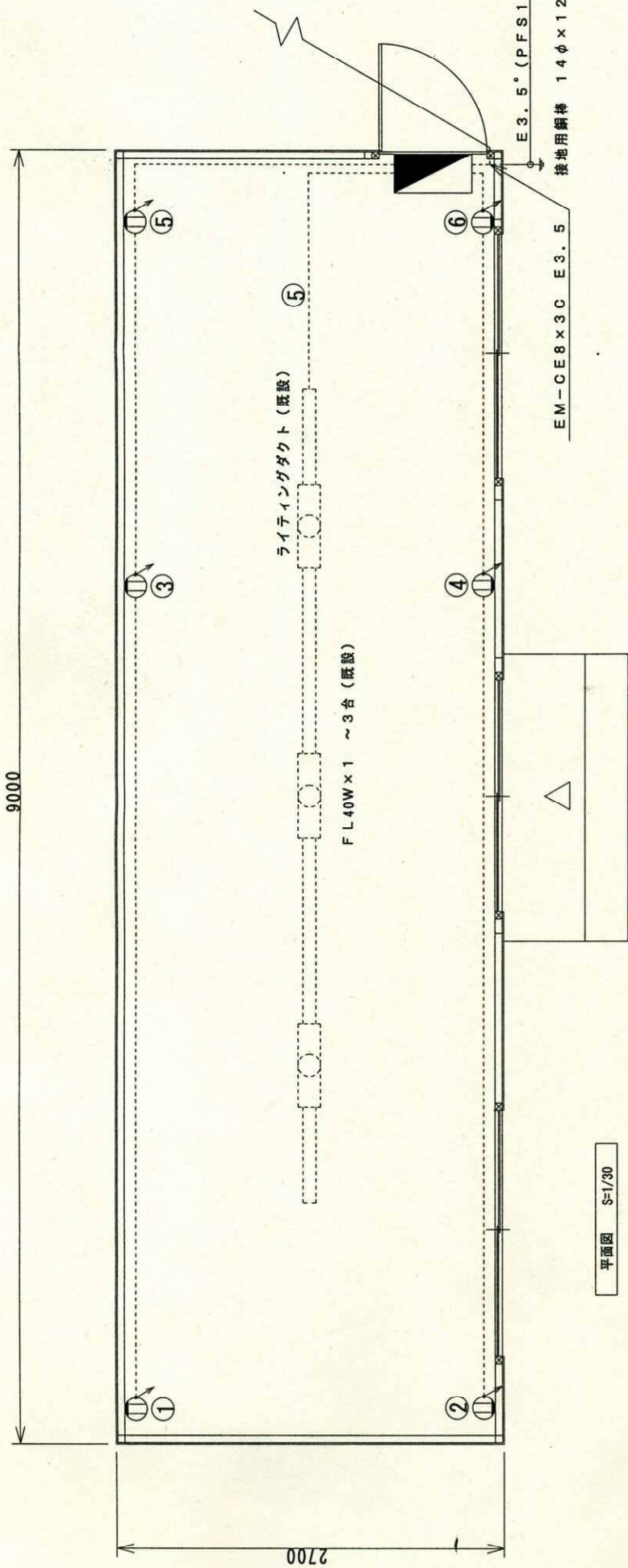


配置図 1 : 1 0 0 0

しゅん功図			
工事名	中央地区リサイクルセンター新築電気工事		
施工業者	株式会社 吉本電業社	TEL (641)3211	製図 水谷
工期	着手	平成 20年 9月 17日	図番 1 / 3
	しゅん功	平成 20年 11月 7日	番
札幌市環境局環境事業部			

しゅん功図

工事名	中央地区リサイクルセンター新築電気工事		
施工業者	株式会社 吉本電業社	TEL (641)3211	図 (水谷)
工期	着手平成20年9月17日	完成平成20年11月7日	図番 3/3
札幌市環境局環境事業部			

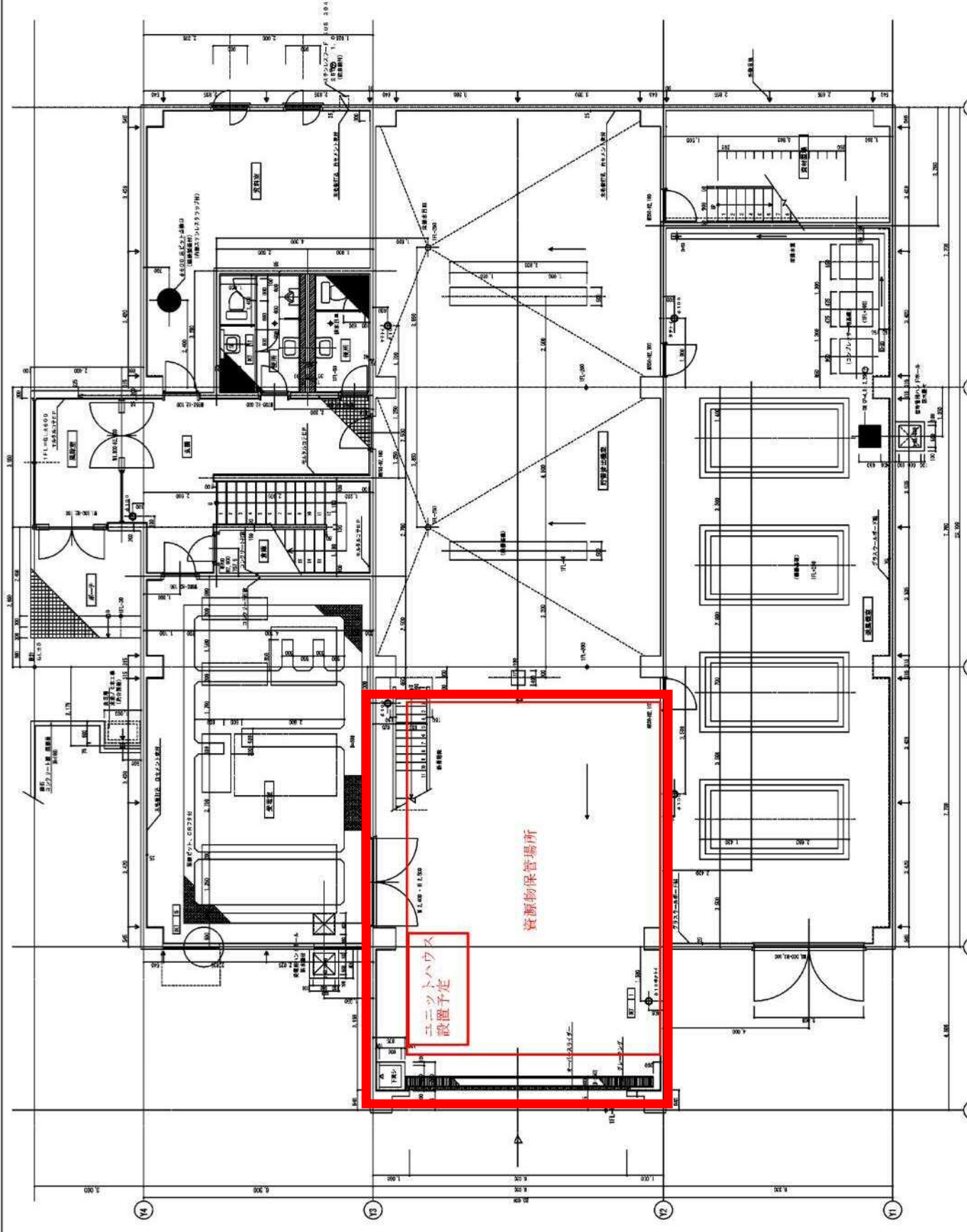


- ① ~ ⑥は回路番号
コンセントへの立下げ配線はMMAにて保護
- ⊖ 2口コンセント、ET付

平面図 S-1/30

北地区リサイクルセンター

1/50



住宅・都市整備公団

AG-000000-000

1階平面図

北-112
◎印及び斜線部は、修正部及び印刷部

修正

1階平面図 1:50

巻末表

巻末表

巻末表

巻末表

巻末表

巻末表

巻末表

巻末表

巻末表

巻末表

巻末表

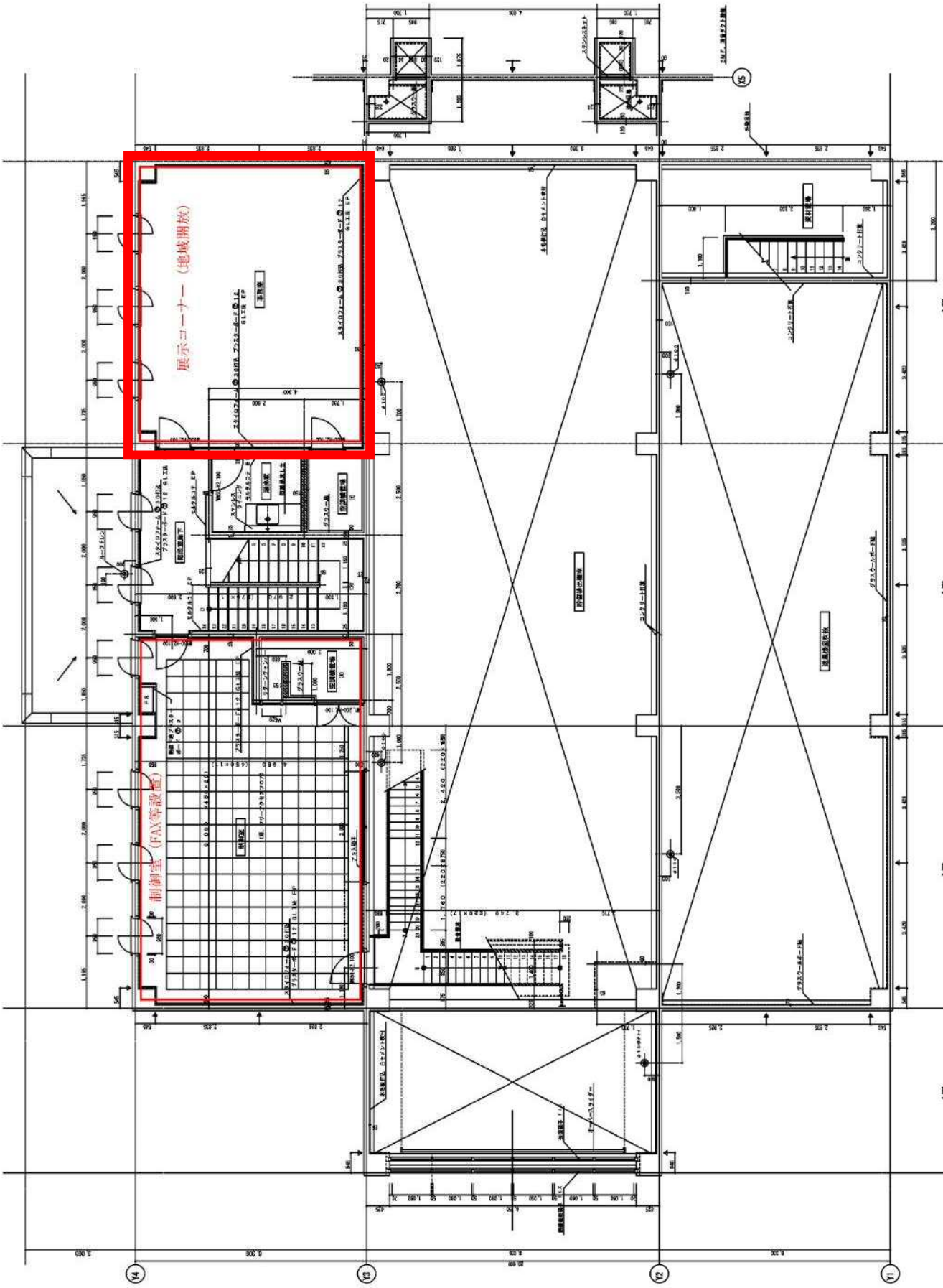
巻末表

巻末表

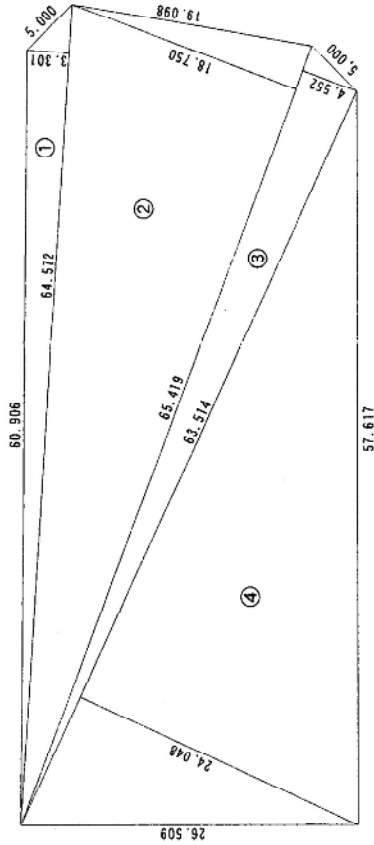
巻末表

巻末表

北地区リサイクルセンター

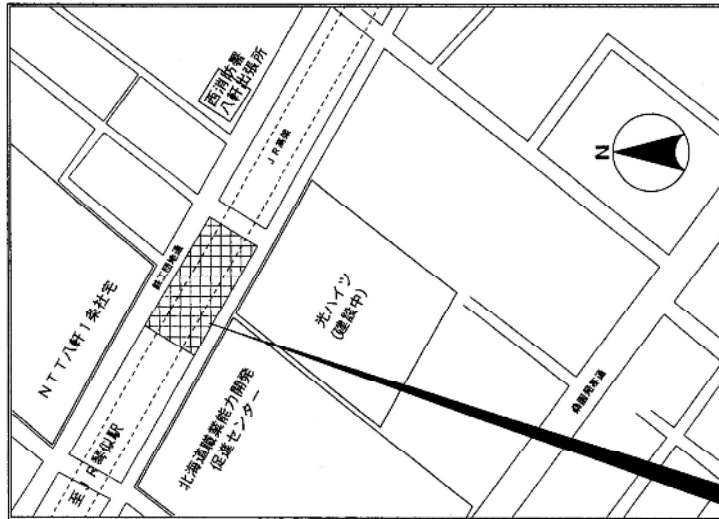


M1 M2 M3 M4 M5
 1.000 1.700 3.400 3.400 3.400 3.400 3.400 3.400 3.400 3.400 3.400
 2階平面図 1:50



- 敷地面積
- ① $64.572 \times 3.301 \times 1/2 = 106.56\text{m}^2$
 - ② $65.419 \times 18.750 \times 1/2 = 613.30\text{m}^2$
 - ③ $65.419 \times 4.552 \times 1/2 = 148.89\text{m}^2$
 - ④ $63.514 \times 24.048 \times 1/2 = 763.69\text{m}^2$
- 合計 = 1,632.46m²

面積計算表



札幌市西区二十四軒4条1丁目 34-15の内、-16の内、-17、-18
34-2の内、-3

付近見取図

特記事項

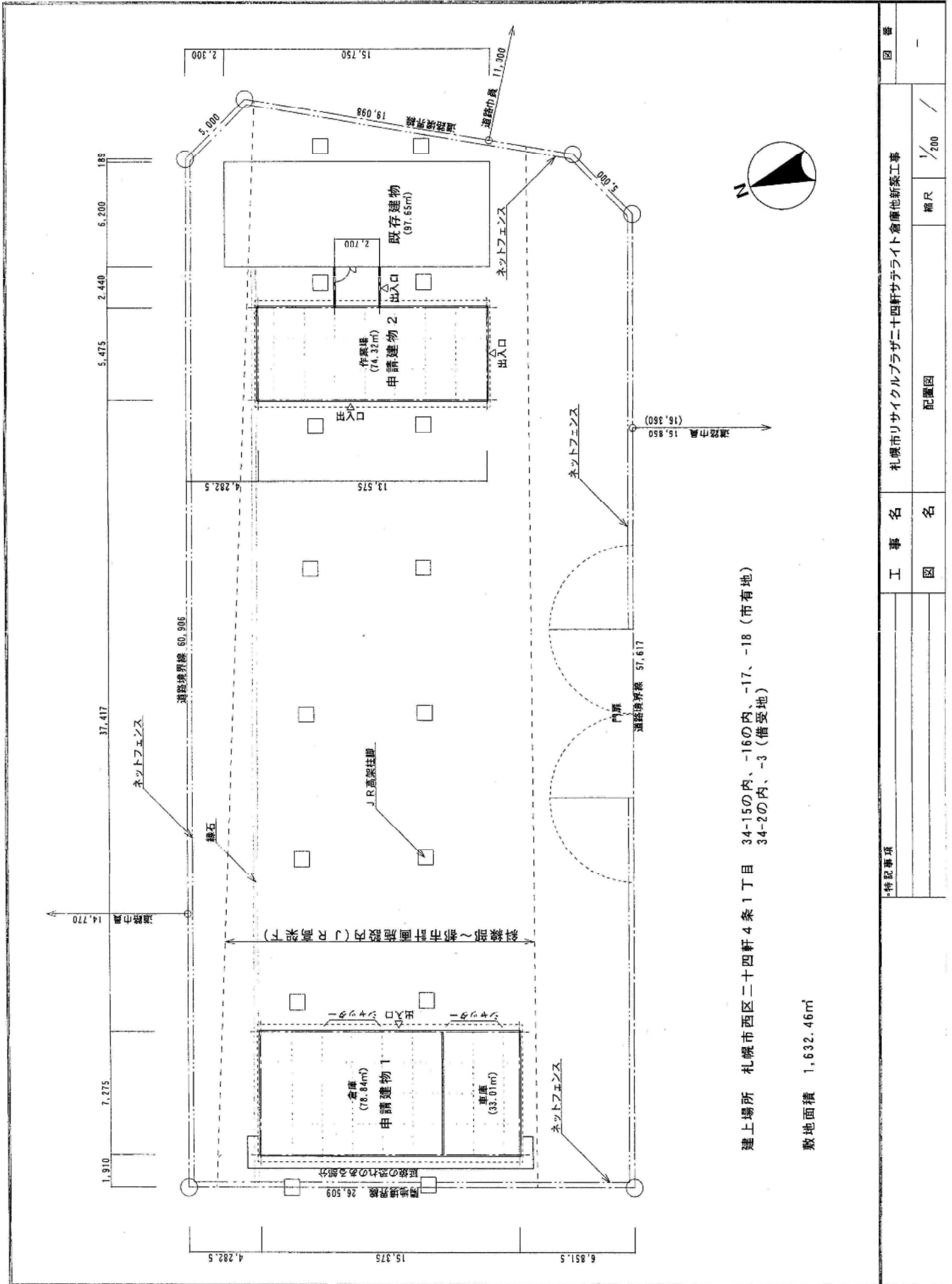
工事名 札幌市リサイクルプラザ二十四軒サテライト倉庫他新築工事

図名 付近見取図・面積計算表

縮尺 /

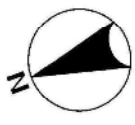
図番 -

西地区リサイクルセンター

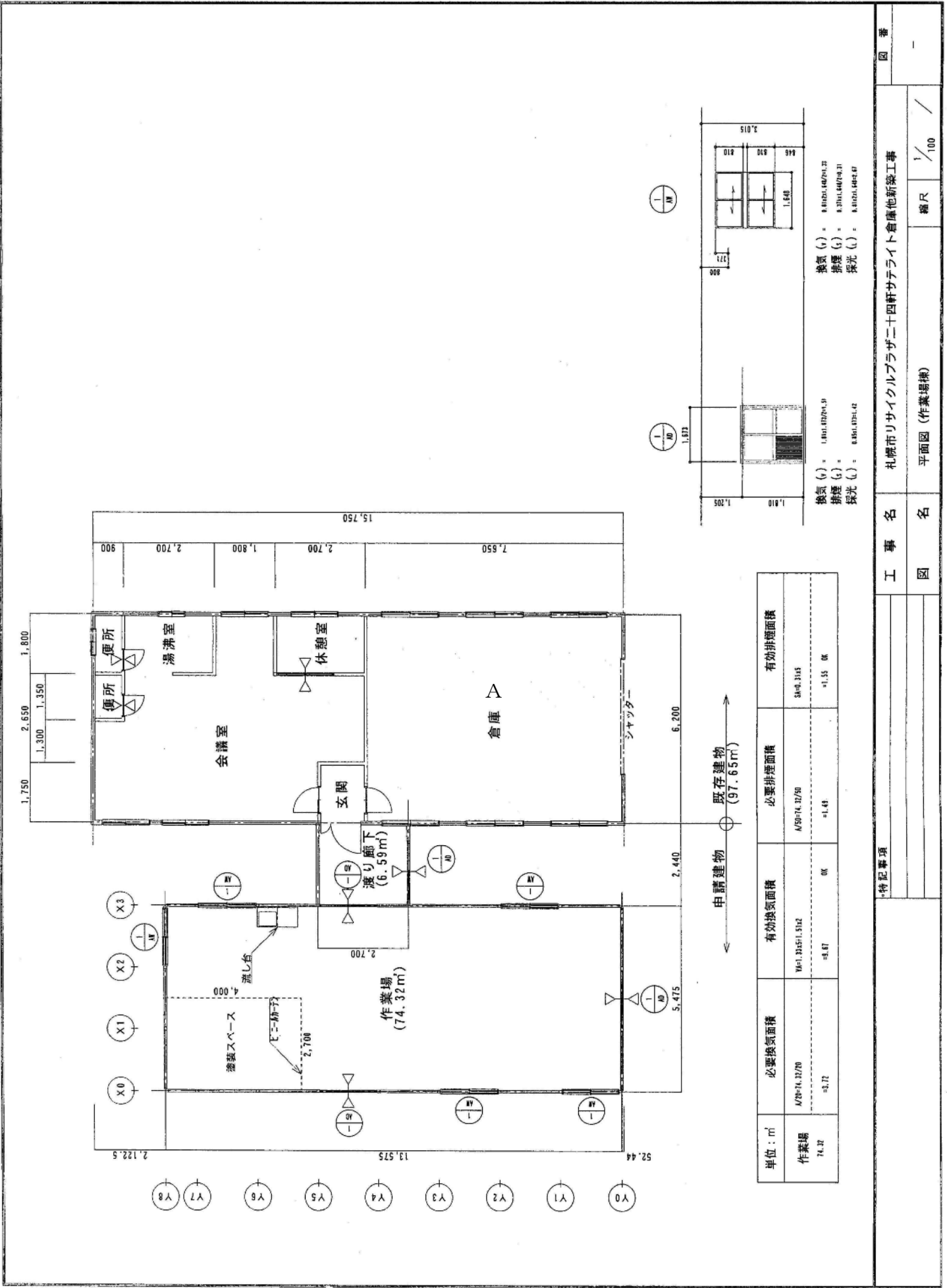


建上場所 札幌市西区二十四軒4条1丁目 34-15の内、-16の内、-17、-18 (市有地)
 34-2の内、-3 (借受地)

敷地面積 1,632.46㎡



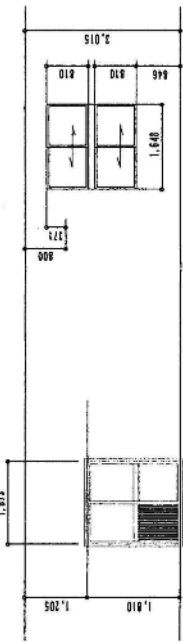
特設事項	工事名	札幌市リサイクルプラザ二十四軒サテライト倉庫他新築工事	図番	-
	図名	配置図	縮尺	1/200



単位: m ²	必要換気面積	有効換気面積	必要排煙面積	有効排煙面積
作業場 74.32	M/20=74.32/70 =3.72	M/e=33.65/1.912 =3.87	M/20=74.32/50 =1.49	S/e=31.15 =1.55 OK

換気 (V) = 0.0102L/402=2.2
排煙 (G) = 0.371L/402=9.31
採光 (L) = 0.0102L/402=0.7

換気 (V) = 1.00L/102=9.8
排煙 (G) = 0.45L/102=4.42



特記事項	工事名	札幌市リサイクルプラザ二十四軒サテライト倉庫他新築工事	縮尺	1/100
	図名	平面図 (作業場棟)		
	回			

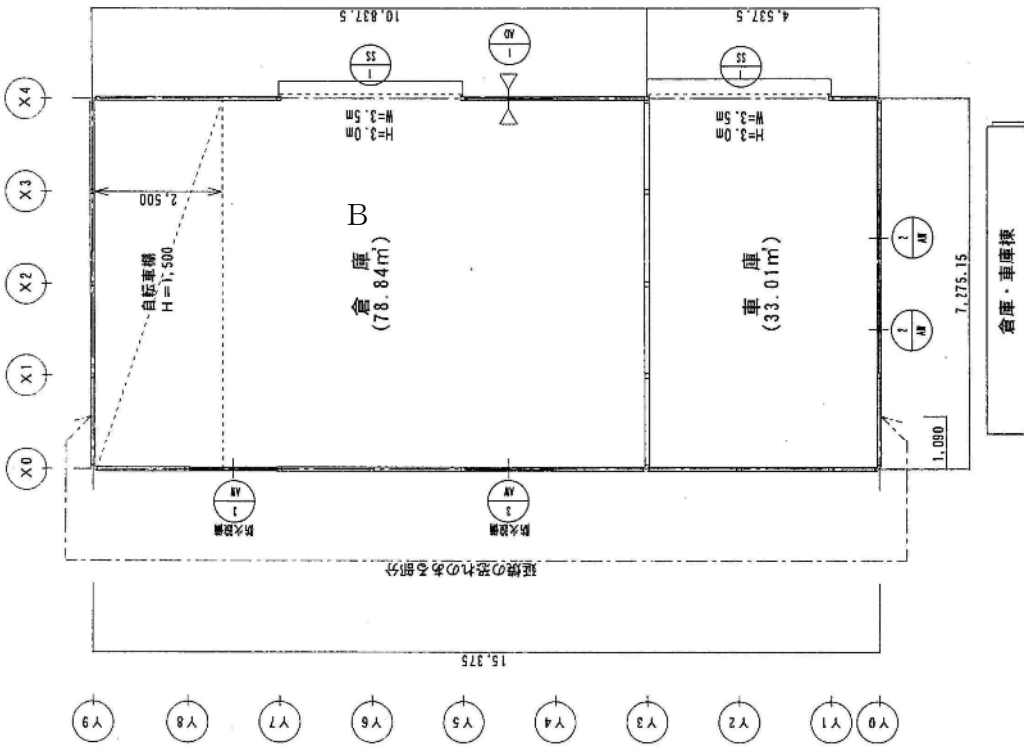
構造概要		断熱仕様	
構造	軽鋼鉄骨プレース構造	天井	グラスウール t=100 室内側 ポリフィルト t=0.1
	作業場棟	外壁	壁パネル内 グラスウール t=50
建築面積	80.91 m ²	内壁	グラスウール t=50
床面積	80.91 m ²	合計	178.56 m ²
軒高	4.014 m	最高の高さ	4.209 m
基礎	鉄筋コンクリート布基礎 床下換気孔		
土台	[-100x50x57.5		
床	木造		

外部仕上表	
基礎	モルタル刷毛引
外壁	壁パネル：外) カラー鉄板 t=0.27 玄関：波板カラー鉄板 t=0.27
屋根	折板カラー鉄板 t=0.6 H=131 小屋裏：発泡ポリエチレンヘア t=4 玄関：長尺カラー鉄板 t=0.35 蟻掛け葺
軒裏	折板表し 玄関：壁：ケイカル板 t=6 A E P
ポーチ	コンクリート金ゴテ押え
開口部	玄関：アルミサッシ引き違い戸 窓：アルミサッシ引き違い窓 内) 木製引き違い窓
その他	

内部仕上表		備考	
室名	床	壁	天井
玄関	土間コンクリート金ゴテ	化粧石膏ボード t=9.5	カラーベニヤ t=2.5
作業場	長尺塩ビシート t=2 床パネル コンパネ t=12	青木 H=60 ↑	↑ レジスター 流し台

承認	担当	設計	年月日	図番
工事名称		札幌市リサイクルプラザ二十四軒サテライト倉庫新築工事		
図面名称		設計概要 (作業場棟) 縮尺		

西地区リサイクルセンター



図番	-	縮尺	1/100
工 事 名	札幌市リサイクルプラザ二十四軒サテライト倉庫他新築工事		
図 名	平面図 (倉庫・車庫棟)		
特記事項			

構造概要		断熱仕様	
構造	軽鋼鉄骨ブレース構造	天井 グラスウールt=100	室内側 ポリフィルムt=0.1
	倉庫・車庫棟	外壁 壁パネル内	グラスウールt=50
建築面積	111.85 m ²	合計	111.85 m ²
床面積	111.85 m ²		111.85 m ²
軒高	4.014 m	最高の高さ	4.218 m
基礎	鉄筋コンクリート布基礎		
土台	[-100x50x5x7.5		
床	倉庫・車庫 土間コンクリートt=150 タテヨコ D10@250		

外部仕上表	
基礎	モルタル刷毛引
外壁	壁パネル：外) カラー鉄板t=0.27 一部 石膏ボードt=12.5下地入り(延焼の恐れのある部分)
屋根	折板カラー鉄板t=0.6 H=131
軒裏	折板表し
ポーチ	コンクリート金ゴデ押え
開口部	アルミサッシ引き違い窓 一部アミ入りガラスt=6.8(防火設備)
その他	軽量シャッター

内部仕上表		天井	備考
室名	床		
倉庫	土間コンクリート金ゴデ	天井パネル：ラワンベニヤt=2.5	レジスター
	コンクリート打放し 補修		
車庫	土間コンクリート金ゴデ	石膏ボードt=12.5下地 スレート板t=6	レジスター 換気扇
	コンクリート打放し 補修		

承認	担当	設計	年月日	図番
工事名称		札幌市リサイクルプラザ二十四軒サテライト倉庫新築工事		
図面名称		設計概要(倉庫・車庫棟)		
		縮尺		