

産業廃棄物処理計画書

令和 7 年 6 月 6 日

札幌市長
秋 元 克 広 様

提出者
住 所 札幌市豊平区豊平6条6丁目5番8号
氏 名 丸彦渡辺建設株式会社
代表取締役 鵜飼 勇人

(法人にあつては、名称及び代表者の氏名)
電話番号 011-811-8121

廃棄物の処理及び清掃に関する法律第12条第9項の規定に基づき、令和5年度の産業廃棄物の減量その他
その処理に関する計画を作成したので、提出します。

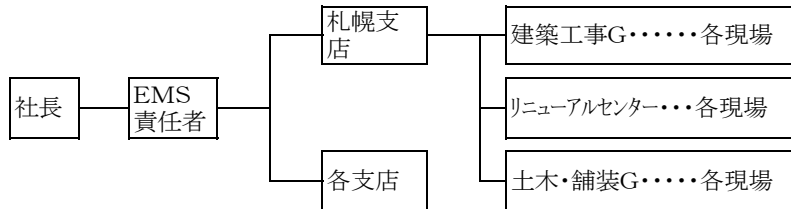
事業場の名称	丸彦渡辺建設株式会社 札幌市内各建設現場
事業場の所在地	札幌市豊平区豊平6条6丁目5番8号 他
計 画 期 間	令和 6 ⁷ 年 4 月 1 日 から 令和 7 ⁸ 年 3 月 31 日

当該事業場において現に行っている事業に関する事項

① 事業の種類	06 総合工事業
② 事業の規模	完成工事高 28,542百万円
③ 従 業 員 数	485名
④産業廃棄物 の一連の処理 の工程	各建設現場から発生する産業廃棄物を各々の現場で、種類ごとに分別し、許可を得た 収集運搬業者に委託し、全量を処理業者へ運搬。

産業廃棄物の処理に係る管理体制に関する事項

(管理体制図)



産業廃棄物の排出の抑制に関する事項

①現状	【前年度(5年度)実績】																						
	産業廃棄物の種類	建設汚泥	廃油	廃プラスチック類	紙くず	木くず	伐採材・伐根材	金属くず	ガラス陶磁器	グラスウール	廃石膏ボード	鉱さい	その他がれき類	コンクリートがら	アスコンがら	安定型混合	管理型混合	石綿含有(ガラス陶磁器)	石綿含有(廃プラ)	石綿含有(がれき)	蛍光管	乾電池	廃石綿等(飛散性)
	排出量	40.66	33.11	255.14	21.05	417.81	28.08	113.77	40.02	35.72	111.53	114.65	1,268.38	12,554.80	1,104.14	2.34	430.06	74.36	41.10	121.93	0.14	0.01	5.50
	t	t	t	t	t	t	t	t	t	t	t	t	t	t	t	t	t	t	t	t	t	t	t
(これまでに実施した取組)																							
・適切な計画及び実施・管理の実施																							
・適切な分別・保管の実施																							
・優良認定業者への委託																							
・建設発生土に建設廃棄物を混入させない																							
②計画	【目標】																						
	産業廃棄物の種類	建設汚泥	廃油	廃プラスチック類	紙くず	木くず	伐採材・伐根材	金属くず	ガラス陶磁器	グラスウール	廃石膏ボード	鉱さい	その他がれき類	コンクリートがら	アスコンがら	安定型混合	管理型混合	石綿含有(ガラス陶磁器)	石綿含有(廃プラ)	石綿含有(がれき)	蛍光管	乾電池	廃石綿等(飛散性)
	排出量	36.60	29.80	229.63	18.95	376.03	25.27	102.39	36.02	32.15	100.38	103.19	1,141.54	11,299.32	993.72	2.11	387.05	66.92	36.99	109.74	0.13	0.01	4.95
	t	t	t	t	t	t	t	t	t	t	t	t	t	t	t	t	t	t	t	t	t	t	t
(今後実施する予定の取組)																							
・汚泥の現場内利用の検討																							
・適切な計画及び実施・管理の実施																							
・適切な分別・保管の実施																							
・優良認定業者への委託																							
・建設発生土に建設廃棄物を混入させない																							

産業廃棄物の分別に関する事項

①現状	<p>(分別している産業廃棄物の種類及び分別に関する取組)</p> <ul style="list-style-type: none"> ・新築工事 種類ごとに分別 ・解体工事 // ・修繕工事 // <p>混合廃棄物の分別化の徹底</p>
②計画	<p>(今後分別する予定の産業廃棄物の種類及び分別に関する取組)</p> <p>発生ごとに計画的に実施</p> <ul style="list-style-type: none"> ・新築工事 種類ごとに分別 ・解体工事 // ・修繕工事 // <p>混合廃棄物の分別化の徹底</p>

自ら行う産業廃棄物の再生利用に関する事項

①現状	【前年度(5年度)実績】																						
	産業廃棄物の種類	建設汚泥	廃油	廃プラスチック類	紙くず	木くず	伐採材・伐根材	金属くず	ガラス陶磁器	ガラスウール	廃石膏ボード	鉋ざい	その他がれき類	コンクリートがら	アスコンがら	安定型混合	管理型混合	石棉含有(ガラス陶磁器)	石棉含有(廃プラ)	石棉含有(がれき)	蛍光管	乾電池	廃石綿等(飛散性)
	自ら再生利用を行った産業廃棄物の量	-t	-t	-t	-t	-t	-t	-t	-t	-t	-t	-t	-t	-t	-t	-t	-t	-t	-t	-t	-t	-t	-t
	(これまでに実施した取組)																						
②計画	【目標】																						
	産業廃棄物の種類	建設汚泥	廃油	廃プラスチック類	紙くず	木くず	伐採材・伐根材	金属くず	ガラス陶磁器	ガラスウール	廃石膏ボード	鉋ざい	その他がれき類	コンクリートがら	アスコンがら	安定型混合	管理型混合	石棉含有(ガラス陶磁器)	石棉含有(廃プラ)	石棉含有(がれき)	蛍光管	乾電池	廃石綿等(飛散性)
	自ら再生利用を行った産業廃棄物の量	-t	-t	-t	-t	-t	-t	-t	-t	-t	-t	-t	-t	-t	-t	-t	-t	-t	-t	-t	-t	-t	-t
	(今後実施する予定の取組)																						

自ら行う産業廃棄物の中間処理に関する事項

①現状	【前年度(5年度)実績】																						
	産業廃棄物の種類	建設汚泥	廃油	廃プラスチック類	紙くず	木くず	伐採材・伐根材	金属くず	ガラス陶磁器	グラスウール	廃石膏ボード	鉋さい	その他がれき類	コンクリートがら	アスコンがら	安定型混合	管理型混合	石綿含有(ガラス陶磁器)	石綿含有(廃プラ)	石綿含有(がれき)	蛍光管	乾電池	廃石綿等(飛散性)
	自ら熱回収を行った産業廃棄物の量	-t	-t	-t	-t	-t	-t	-t	-t	-t	-t	-t	-t	-t	-t	-t	-t	-t	-t	-t	-t	-t	-t
	自ら中間処理により減量した産業廃棄物の量	-t	-t	-t	-t	-t	-t	-t	-t	-t	-t	-t	-t	-t	-t	-t	-t	-t	-t	-t	-t	-t	-t
	(これまでに実施した取組)																						
②計画	【目標】																						
	産業廃棄物の種類	建設汚泥	廃油	廃プラスチック類	紙くず	木くず	伐採材・伐根材	金属くず	ガラス陶磁器	グラスウール	廃石膏ボード	鉋さい	その他がれき類	コンクリートがら	アスコンがら	安定型混合	管理型混合	石綿含有(ガラス陶磁器)	石綿含有(廃プラ)	石綿含有(がれき)	蛍光管	乾電池	廃石綿等(飛散性)
	自ら熱回収を行った産業廃棄物の量	-t	-t	-t	-t	-t	-t	-t	-t	-t	-t	-t	-t	-t	-t	-t	-t	-t	-t	-t	-t	-t	-t
	自ら中間処理により減量した産業廃棄物の量	-t	-t	-t	-t	-t	-t	-t	-t	-t	-t	-t	-t	-t	-t	-t	-t	-t	-t	-t	-t	-t	-t
	(今後実施する予定の取組)																						

自ら行う産業廃棄物の埋立処分又は海洋投入処分に関する事項

①現状	【前年度(5年度)実績】																						
	産業廃棄物の種類	建設汚泥	廃油	廃プラスチック類	紙くず	木くず	伐採材・伐根材	金属くず	ガラス陶磁器	ガラスウール	廃石膏ボード	鉋ざい	その他がれき類	コンクリートがら	アスコンがら	安定型混合	管理型混合	石綿含有(ガラス陶磁器)	石綿含有(廃プラ)	石綿含有(がれき)	蛍光管	乾電池	廃石綿等(飛散性)
	自ら埋立処分又は海洋投入を行った産業廃棄物の量	- t	- t	- t	- t	- t	- t	- t	- t	- t	- t	- t	- t	- t	- t	- t	- t	- t	- t	- t	- t	- t	- t
	(これまでに実施した取組)																						
②計画	【目標】																						
	産業廃棄物の種類	建設汚泥	廃油	廃プラスチック類	紙くず	木くず	伐採材・伐根材	金属くず	ガラス陶磁器	ガラスウール	廃石膏ボード	鉋ざい	その他がれき類	コンクリートがら	アスコンがら	安定型混合	管理型混合	石綿含有(ガラス陶磁器)	石綿含有(廃プラ)	石綿含有(がれき)	蛍光管	乾電池	廃石綿等(飛散性)
	自ら埋立処分又は海洋投入を行った産業廃棄物の量	- t	- t	- t	- t	- t	- t	- t	- t	- t	- t	- t	- t	- t	- t	- t	- t	- t	- t	- t	- t	- t	- t
	(今後実施する予定の取組)																						

産業廃棄物の処理の委託に関する事項

①現状	【前年度(5年度)実績】																							
	産業廃棄物の種類		建設汚泥	廃油	廃プラスチック類	紙くず	木くず	伐採材・伐根材	金属くず	ガラス陶磁器	ガラスウール	廃石膏ボード	鉱さい	その他がれき類	コンクリートがら	アスコンがら	安定型混合	管理型混合	石綿含有(ガラス陶磁器)	石綿含有(廃プラ)	石綿含有(がれき)	蛍光管	乾電池	廃石綿等(飛散性)
	全 処 理 委 託 量		40.66 t	33.11 t	255.14 t	21.05 t	417.81 t	28.08 t	113.77 t	40.02 t	35.72 t	111.53 t	114.65 t	1,268.38 t	12,554.80 t	1,104.14 t	2.34 t	430.06 t	74.36 t	41.10 t	121.93 t	0.14 t	0.01 t	5.50 t
	優良認定処理業者への処理委託量	10.98 t	0.0558 t	9.20 t	0.05 t	215.78 t	20.79 t	46.36 t	3.32 t	0 t	35.13 t	0 t	209.76 t	631.86 t	528.50 t		38.72 t					0.13 t		
	再生利用業者への処理委託量	40.66 t	33.11 t	255.14 t	21.05 t	417.81 t	28.08 t	113.77 t	40.02 t	35.72 t	111.53 t	114.65 t	1,268.38 t	12,554.80 t	1,104.14 t	2.34 t	430.06 t							
	認定熱回収業者への処理委託量																							
	認定熱回収処理業者以外の熱回収を行う業者への処理委託量																							
	(これまでに実施した取組)																							
	平成22年6月より電子マニフェストを導入し、同じく電子マニフェストを導入している収集運搬業者・産廃処理業者との取引により、迅速で正確な処理業務を運用。																							
	②計画	【目標】																						
産業廃棄物の種類		建設汚泥	廃油	廃プラスチック類	紙くず	木くず	伐採材・伐根材	金属くず	ガラス陶磁器	ガラスウール	廃石膏ボード	鉱さい	その他がれき類	コンクリートがら	アスコンがら	安定型混合	管理型混合	石綿含有(ガラス陶磁器)	石綿含有(廃プラ)	石綿含有(がれき)	蛍光管	乾電池	廃石綿等(飛散性)	
全 処 理 委 託 量		36.60 t	29.80 t	229.63 t	18.95 t	376.03 t	25.27 t	102.39 t	36.02 t	32.15 t	100.38 t	103.19 t	1,141.54 t	11,299.32 t	993.72 t	2.11 t	387.05 t	66.92 t		109.74 t				
優良認定処理業者への処理委託量																								
再生利用業者への処理委託量		36.60 t	29.80 t	229.63 t	18.95 t	376.03 t	25.27 t	102.39 t	36.02 t	32.15 t	100.38 t	103.19 t	1,141.54 t	11,299.32 t	993.72 t	2.11 t	387.05 t	66.92 t		109.74 t				
認定熱回収業者への処理委託量																								
認定熱回収処理業者以外の熱回収を行う業者への処理委託量																								
(今後実施する予定の取組)																								
優良認定処理業者との取引推進																								

※事務処理欄