

(第1面)

産業廃棄物処理計画書

2022年 6月 14日

札幌市長 殿

提出者 札幌市中央区大通西10丁目4-16

住所 前田道路株式会社 北海道支店

氏名 支店長 小野 和 夫

(法人にあつては、名称及び代表者の氏名)

電話番号 011-777-5555

(e-mail : takafumi_satou@maedaroad.co.jp)

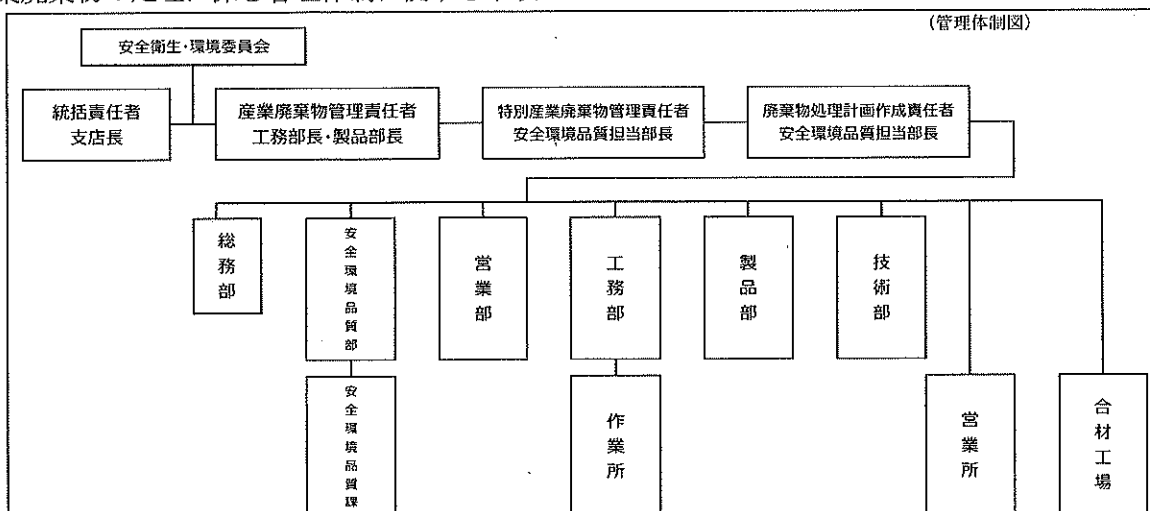
廃棄物の処理及び清掃に関する法律第12条第9項の規定に基づき、産業廃棄物の減量その他その処理に関する計画を作成したので、提出します。

事業場の名称	前田道路(株) 北海道支店
事業場の所在地	札幌市中央区大通西10丁目4番16号
計画期間	2021年4月1日~2022年3月31日
当該事業場において現に行っている事業に関する事項	
①事業の種類	総合工事業、化学工業
②事業の規模	235,560(百万円)
③従業員数	2,233人(うち支店内 154人)
④産業廃棄物の一連の処理の工程	



(第2面)

産業廃棄物の処理に係る管理体制に関する事項



産業廃棄物の排出の抑制に関する事項

① 現状	【前年度（ 2021 年度）実績】		
	産業廃棄物の種類	別紙の通り	
	排 出 量	3,146.597 t	t
	(これまでに実施した取組) 現場から発生したコンクリートやアスファルトのがれき類は、リサイクルにより再資源化を行い、再利用できる木材等も使用するようになっている。		
②計画	【目標】		
	産業廃棄物の種類	別紙の通り	
	排 出 量	2,820.000 t	t
	(今後実施する予定の取組) 現場から発生したコンクリートやアスファルトのがれき類は100%リサイクルを行うと共に、他の廃棄物は再生利用を実施する委託業者に委託し、廃棄物減量化に努める。		

産業廃棄物の分別に関する事項

①現状	(分別している産業廃棄物の種類及び分別に関する取組) がれき類はコンクリートがらとアスファルトがらにほぼ分別処理しているが、その他の建設混合廃棄物の分別があまりされていない。
②計画	(今後分別する予定の産業廃棄物の種類及び分別に関する取組) 建設混合廃棄物の減量化に取り組む。最低でも管理型の混合廃棄物を極力減らしていく。

自ら行う産業廃棄物の再生利用に関する事項			
① 現状	【前年度（ 2021 年度）実績】		
	産業廃棄物の種類	該当なし	
	自ら再生利用を行った産業廃棄物の量		
	(これまでに実施した取組) —		
②計画	【目標】		
	産業廃棄物の種類	該当なし	
	自ら再生利用を行う産業廃棄物の量		
	(今後実施する予定の取組) —		
自ら行う産業廃棄物の中間処理に関する事項			
① 現状	【前年度（ 2021 年度）実績】		
	産業廃棄物の種類	別紙の通り	
	自ら熱回収を行った産業廃棄物の量	-	
	自ら中間処理により減量した産業廃棄物の量	1,442.470 t	
(これまでに実施した取組) 現場から発生したコンクリートやアスファルトのがれき類は、中間処理を行い骨材とし再資源化している。			
②計画	【目標】		
	産業廃棄物の種類	別紙の通り	
	自ら熱回収を行う産業廃棄物の量	-	
	自ら中間処理により減量する産業廃棄物の量	1,300.000 t	
(今後実施する予定の取組) 現場から発生したコンクリートやアスファルトのがれき類は、従来通り、100%リサイクルを行う。			

(第4面)

自ら行う産業廃棄物の埋立処分又は海洋投入処分に関する事項			
① 現状	【前年度（ 2021 年度）実績】		
	産業廃棄物の種類	該当なし	
	自ら埋立処分又は海洋投入処分を行った産業廃棄物の量		
	(これまでに実施した取組) —		
②計画	【目標】		
	産業廃棄物の種類	該当なし	
	自ら埋立処分又は海洋投入処分を行う産業廃棄物の量		
	(今後実施する予定の取組) —		
産業廃棄物の処理の委託に関する事項			
① 現状	【前年度（ 2021 年度）実績】		
	産業廃棄物の種類	別紙の通り	
	全処理委託量	1,704.127 t	t
	優良認定処理業者への処理委託量	1,168.887 t	t
	再生利用業者への処理委託量	535.240 t	t
	認定熱回収業者への処理委託量	0 t	t
	認定熱回収業者以外の熱回収を行う業者への処理委託量	0 t	t
	(これまでに実施した取組) 分別し再利用業者への委託を重点に行なっている。		

②計画	【目標】		
	産業廃棄物の種類	別紙の通り	
	全処理委託量	1,520.000 t	t
	優良認定処理業者への 処理委託量	1,124.300 t	t
	再生利用業者への 処理委託量	395.700 t	t
	認定熱回収業者への 処理委託量	0 t	t
	認定熱回収業者以外の 熱回収を行う業者への 処理委託量	0 t	t
	(今後実施する予定の取組) 混合(管理型)を分別等により、減少させる。		
※事務処理欄			

備考

- 1 前年度の産業廃棄物の発生量が1,000トン以上の事業場ごとに1枚作成すること。
- 2 当該年度の6月30日までに提出すること。
- 3 「当該事業場において現に行っている事業に関する事項」の欄は、以下に従って記入すること。
 - (1)①欄には、日本標準産業分類の区分を記入すること。
 - (2)②欄には、製造業の場合における製造品出荷額（前年度実績）、建設業の場合における元請完成工事高（前年度実績）、医療機関の場合における病床数（前年度末時点）等の業種に応じ事業規模が分かるような前年度の実績を記入すること。
 - (3)④欄には、当該事業場において生ずる産業廃棄物についての発生から最終処分が終了するまでの一連の処理の工程（当該処理を委託する場合は、委託の内容を含む。）を記入すること。
- 4 「自ら行う産業廃棄物の中間処理に関する事項」の欄には、産業廃棄物の種類ごとに、自ら中間処理を行うに際して熱回収を行った場合における熱回収を行った産業廃棄物の量と、自ら中間処理を行うことによって減量した量について、前年度の実績、目標及び取組を記入すること。
- 5 「産業廃棄物の処理の委託に関する事項」の欄には、産業廃棄物の種類ごとに、全処理委託量を記入するほか、その内数として、優良認定処理業者（廃棄物の処理及び清掃に関する法律施行令第6条の11第2号に該当する者）への処理委託量、処理業者への再生利用委託量、認定熱回収施設設置者（廃棄物の処理及び清掃に関する法律第15条の3の3第1項の認定を受けた者）である処理業者への焼却処理委託量及び認定熱回収施設設置者以外の熱回収を行っている処理業者への焼却処理委託量について、前年度実績、目標及び取組を記入すること。
- 6 それぞれの欄に記入すべき事項の全てを記入することができないときは、当該欄に「別紙のとおり」と記入し、当該欄に記入すべき内容を記入した別紙を添付すること。また、産業廃棄物の種類が3以上あるときは、前年度実績及び目標の欄に「別紙のとおり」と記入し、当該欄に記入すべき内容を記入した別紙を添付すること。また、それぞれの欄に記入すべき事項がないときは、「―」を記入すること。
- 7 ※欄は記入しないこと。

産業廃棄物処理計画書(札幌市)

現状:前年度(2021年度),計画:今年度(2022年度)

単位:トン

産業廃棄物の種類	排出量		自ら中間処理により減量した産業廃棄物の量				委託処理				優良認定処理業者への処理委託量		再生利用業者への処理委託量	
	現状	計画	現状	計画	全処理委託量		現状	計画	現状	計画	現状	計画	現状	計画
					現状	計画								
アスファルトがら	2,569.180	2,300.000	1,380.640	1,240.000	1,188.540	1,060.000	1,034.600	1,000.000	153.940	60.000				
コンクリートがら	164.880	150.000	61.830	60.000	103.050	90.000	59.390	55.000	43.660	35.000				
その他がれき類	1.500	1.000	0.000	0.000	1.500	1.000	0.000	0.000	1.500	1.000				
木くず	356.070	320.000	0.000	0.000	356.070	320.000	22.550	22.000	333.520	298.000				
廃プラスチック	13.810	12.600	0.000	0.000	13.810	12.600	12.810	12.000	1.000	0.600				
ガラスくず・陶磁器くず	0.670	0.600	0.000	0.000	0.670	0.600	0.000	0.000	0.670	0.600				
金属くず	0.339	0.300	0.000	0.000	0.339	0.300	0.339	0.300	0.000	0.000				
汚泥	1.610	1.500	0.000	0.000	1.610	1.500	1.100	1.000	0.510	0.500				
廃油	4.427	4.000	0.000	0.000	4.427	4.000	3.987	4.000	0.440	0.000				
混合廃棄物	34.111	30.000	0.000	0.000	34.111	30.000	34.111	30.000	0.000	0.000				
合計	3,146.597	2,820.000	1,442.470	1,300.000	1,704.127	1,520.000	1,168.887	1,124.300	535.240	395.700				