

産業廃棄物処理計画実施状況報告書

令和4年 6月30日

札幌市長 様

提出者

住 所 東京都港区新橋5丁目11番3号

氏 名 JFE条鋼株式会社

代表取締役社長 渡辺 敦

代 理

住 所 札幌市西区発寒10条13丁目1番1号

氏 名 JFE条鋼株式会社 豊平製造所

所 長 小山内 寿

電話番号 011-661-6403

廃棄物の処理及び清掃に関する法律第12条第10項の規定に基づき、令和2年度の産業廃棄物処理計画の実施状況を報告します。

事業場の名称	JFE条鋼株式会社 豊平製造所
事業場の所在地	札幌市西区発寒10条13丁目1番1号
事業の種類	鉄鋼業
産業廃棄物処理計画における計画期間	令和3年4月1日から令和4年3月31日

産業廃棄物処理計画における目標値

項目	目標値	項目	目標値
排出量	13,406.2 t	全処理委託量	13,406.2 t
自ら再生利用を行う産業廃棄物の量	0 t	優良認定処理業者への処理委託量	282 t
自ら熱回収を行う産業廃棄物の量	0 t	再生利用業者への処理委託量	13,276 t
自ら中間処理により減量する産業廃棄物の量	0 t	認定熱回収業者への処理委託量	0 t
自ら埋立処分又は海洋投入処分を行う産業廃棄物の量	0 t	認定熱回収業者以外の熱回収を行う業者への処理委託量	0 t

※事務処理欄

(日本工業規格 A列4番)

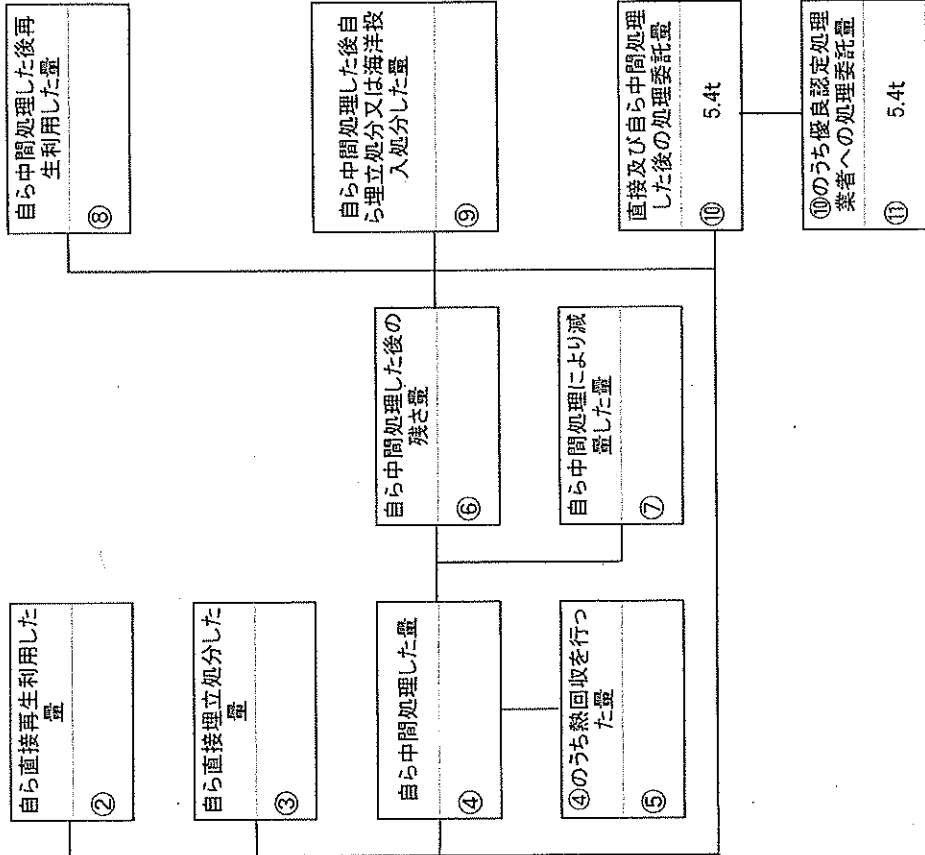
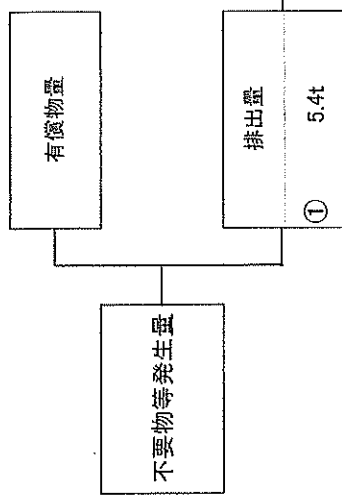


(第3面)

備考

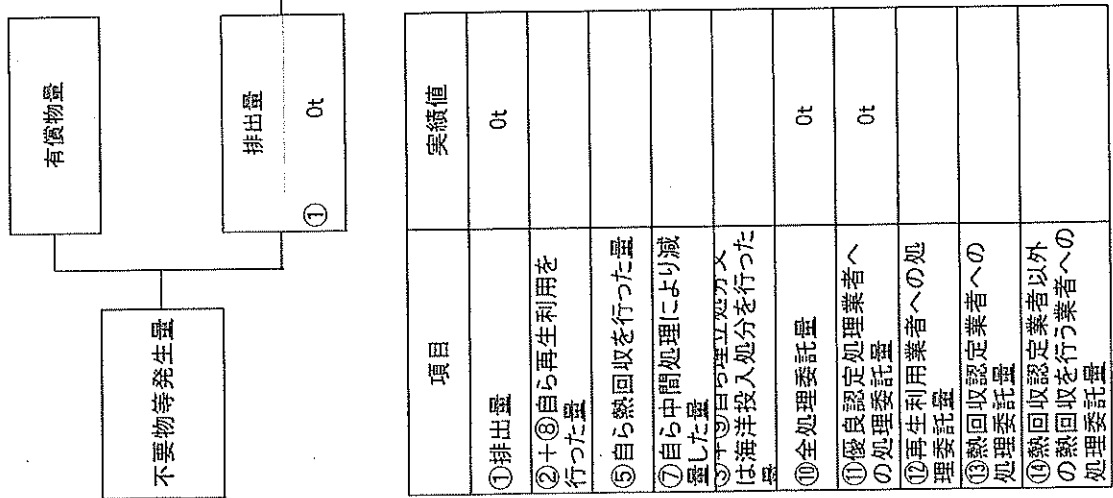
- 1 翌年度の6月30日までに提出すること。
- 2 「事業の種類」の欄には、日本標準産業分類の区分を記入すること。
- 3 「産業廃棄物処理計画における目標値」の欄には、項目ごとに、産業廃棄物処理計画に記載した目標値を記入すること。
- 4 第2面には、前年度の産業廃棄物の処理に関して、①～⑭の欄のそれぞれに、(1)から(14)に掲げる量を記入すること。
 - (1) ①欄 当該事業において生じた産業廃棄物の量
 - (2) ②欄 (1)の量のうち、中間処理をせず直接自ら再生利用した量
 - (3) ③欄 (1)の量のうち、中間処理をせず直接自ら埋立処分又は海洋投入処分した量
 - (4) ④欄 (1)の量のうち、自ら中間処理をした産業廃棄物の当該中間処理前の量
 - (5) ⑤欄 (4)の量のうち、熱回収を行った量
 - (6) ⑥欄 自ら中間処理をした後の量
 - (7) ⑦欄 (4)の量から(6)の量を差し引いた量
 - (8) ⑧欄 (6)の量のうち、自ら利用し、又は他人に売却した量
 - (9) ⑨欄 (6)の量のうち、自ら埋立処分又は海洋投入処分した量
 - (10) ⑩欄 中間処理及び最終処分を委託した量
 - (11) ⑪欄 (10)の量のうち、優良認定処理業者(廃棄物の処理及び清掃に関する法律施行令第6条の11第2号に該当する者)への処理委託量
 - (12) ⑫欄 (10)の量のうち、処理業者への再生利用委託量
 - (13) ⑬欄 (10)の量のうち、認定熱回収施設設置者(廃棄物の処理及び清掃に関する法律第15条の3の3第1項の認定を受けた者)である処理業者への焼却処理委託量
 - (14) ⑭欄 (10)の量のうち、認定熱回収施設設置者以外の熱回収を行っている処理業者への焼却処理委託量
- 5 第2面の左下の表には、項目ごとに、産業廃棄物処理計画に記載したそれぞれの実績値を記入すること。
- 6 産業廃棄物の種類が2以上あるときは、産業廃棄物の種類ごとに、第2面の例により産業廃棄物処理計画の実施状況を明らかにした書面を作成し、当該書面を添付すること。
- 7 ※欄は記入しないこと。

計画の実施状況 (産業廃棄物の種類: 廃油)



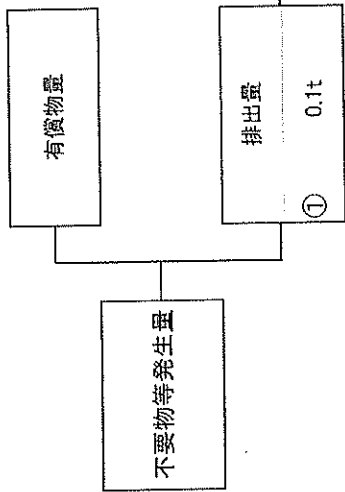
項目	実績値
①排出量	5.4t
②+③自ら再生利用を行った量	
⑤自ら熱回収を行った量	
⑦自ら中間処理により減量した量	
⑧+⑨+⑩自ら埋立処分又は海洋投入処分を行った量	
⑩全処理委託量	5.4t
⑪優良認定処理業者への処理委託量	5.4t
⑫再生利用業者への処理委託量	
⑬熱回収認定業者への処理委託量	
⑭熱回収認定業者以外の熱回収を行う業者への処理委託量	

計画の実施状況 (産業廃棄物の種類: 廃プラスチック)

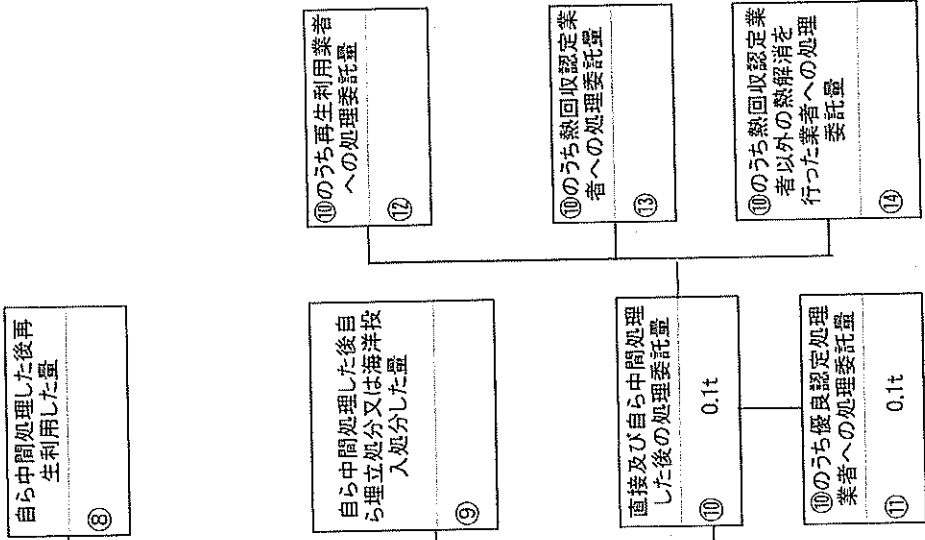


項目	実績値
①排出量	0t
②+③自ら再生利用を行った量	
⑤自ら熱回収を行った量	
⑦自ら中間処理により減量した量	
⑧+⑨自ら埋立処分した量は海洋投入処分を行った量	
⑩全処理委託量	0t
⑪優良認定処理業者への処理委託量	0t
⑫再生利用業者への処理委託量	
⑬熱回収認定業者への処理委託量	
⑭熱回収認定業者以外の業者へ行った処理委託量	

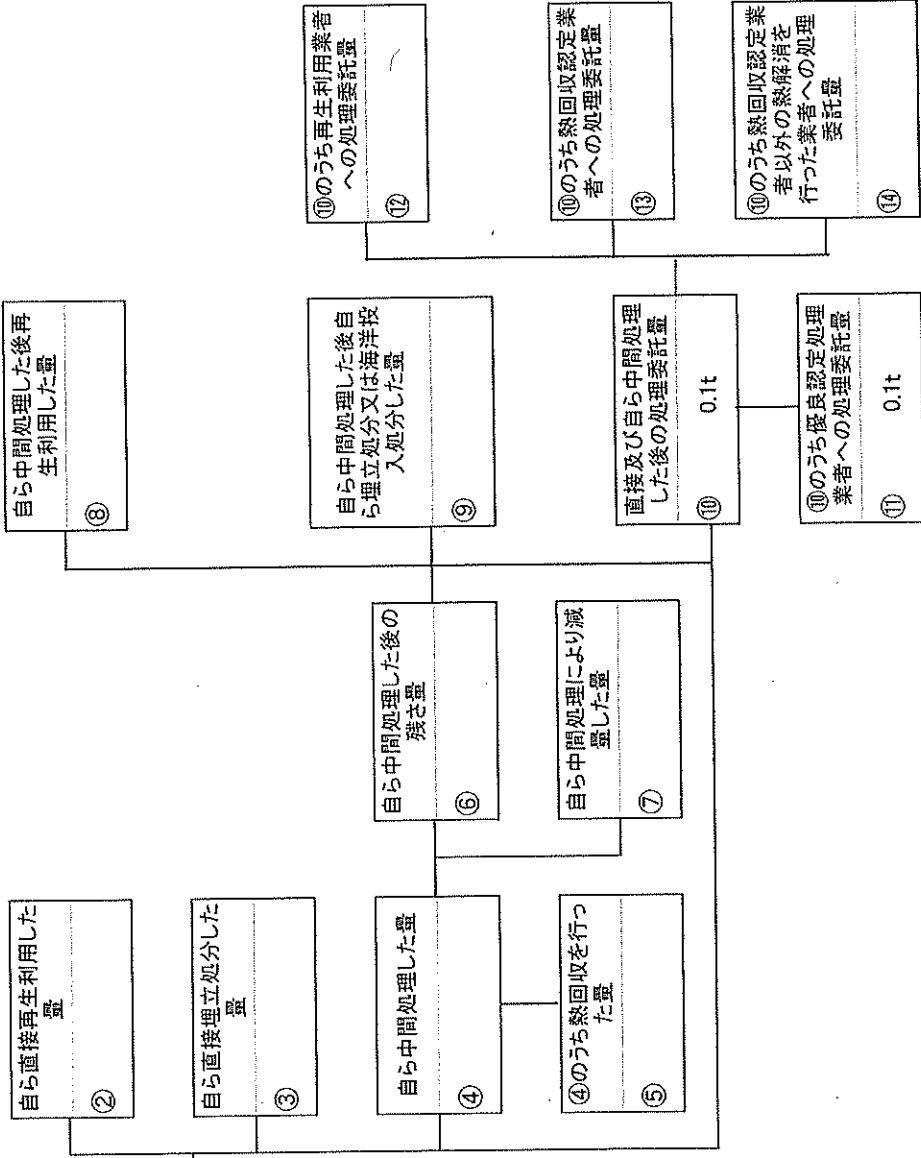
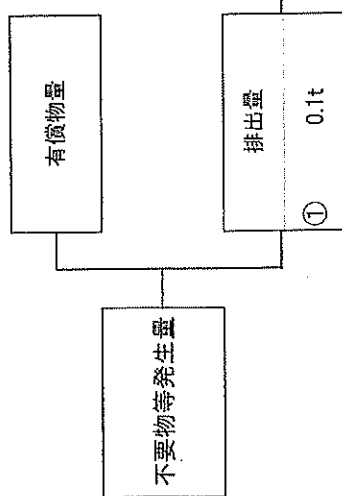
計画の実施状況 (産業廃棄物の種類:汚泥)



項目	実績値
①排出量	0.1t
②+⑧自ら再生利用を行った量	
⑤自ら熱回収を行った量	
⑦自ら中間処理により減量した量	
⑨+⑭自ら埋立処分又は海洋投入処分を行った量	
⑩全処理委託量	0.1t
⑪優良認定処理業者への処理委託量	0.1t
⑫再生利用業者への処理委託量	
⑬熱回収認定業者への処理委託量	
⑭熱回収認定業者以外の熱回収を行う業者への処理委託量	

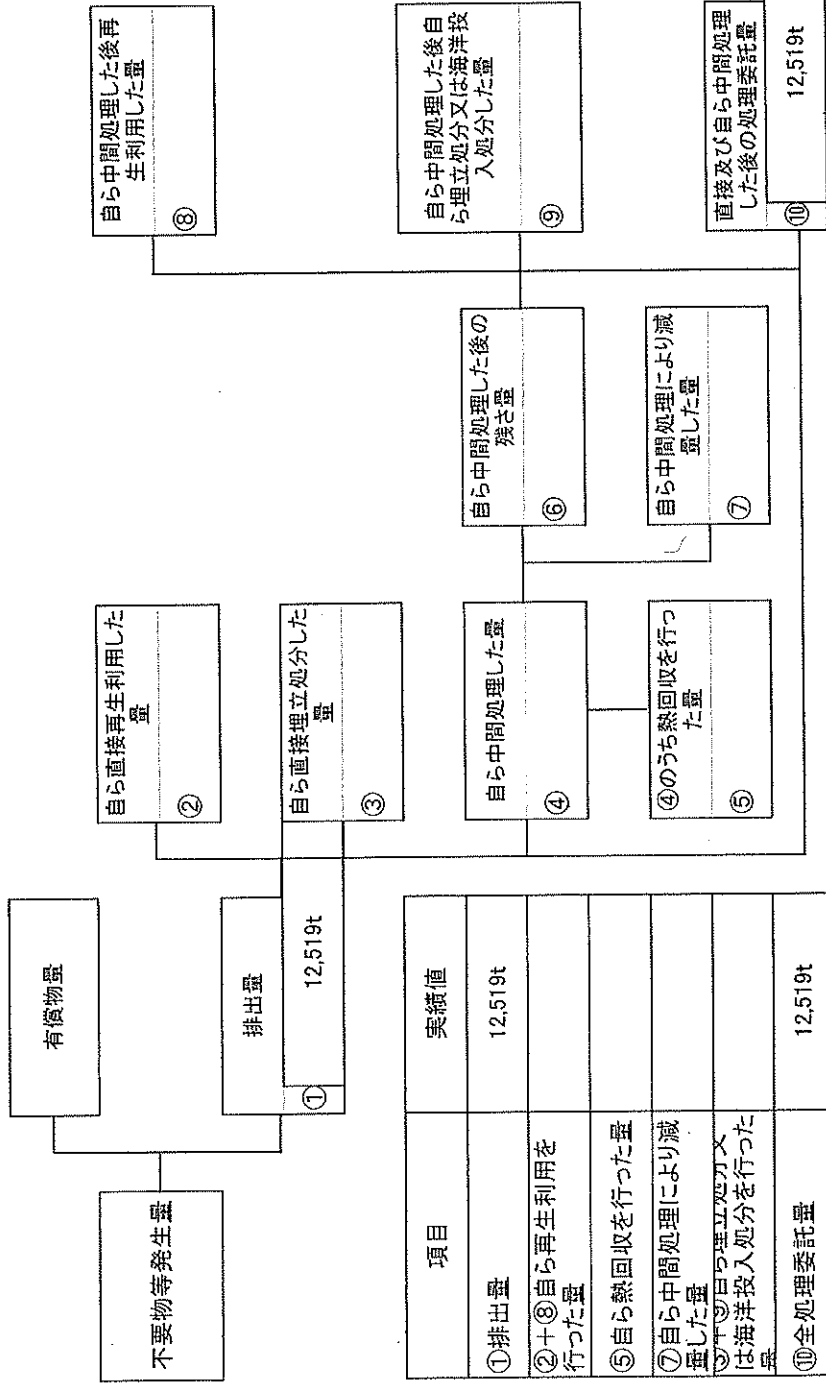


計画の実施状況 (産業廃棄物の種類:水銀使用製品産業廃棄物)



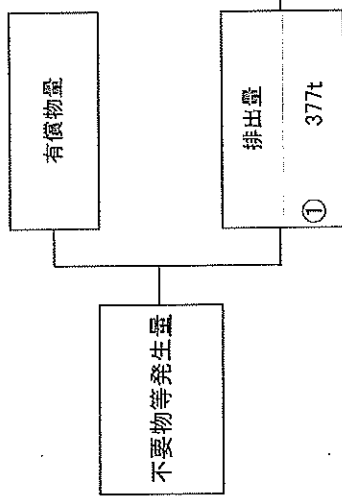
項目	実績値
①排出量	0.1t
②+③自ら再生利用を行った量	
⑤自ら熱回収を行った量	
⑦自ら中間処理により減量した量	
⑧+⑨+⑩自ら埋立処分又は海洋投入処分を行った量	
⑩全処理委託量	0.1t
⑪優良認定処理業者への処理委託量	0.1t
⑫再生利用業者への処理委託量	
⑬熱回収認定業者への処理委託量	
⑭熱回収認定業者以外の熱回収を行う業者への処理委託量	

計画の実施状況 (産業廃棄物の種類: 鉱さい)



項目	実績値
①排出量	12,519t
②+③自ら再生利用を行った量	
⑤自ら熱回収を行った量	
⑦自ら中間処理により減量した量	
⑧+⑨自ら埋立処分又は海洋投入処分を行った量	
⑩全処理委託量	12,519t
⑪優良認定処理業者への処理委託量	
⑫再生利用者への処理委託量	12,519t
⑬熱回収認定業者への処理委託量	
⑭熱回収認定業者以外の熱回収を行う業者への処理委託量	

計画の実施状況 (産業廃棄物の種類: ガラスくず、コンクリートくず及び陶磁器くず)



項目	実績値
①排出量	377t
②+③自ら再生利用を行った量	
⑤自ら熱回収を行った量	
⑦自ら中間処理により減量した量	
⑨+⑩自ら埋立処分又は海洋投入処分を行った量	
⑩全処理委託量	377t
⑩優良認定処理業者への処理委託量	377t
⑫再生利用業者への処理委託量	110t
⑬熱回収認定業者への処理委託量	
⑭熱回収認定業者以外の業者への処理委託量	

自ら中間処理した後再生利用した量
⑧

自ら中間処理した後埋立処分又は海洋投入処分した量
⑨

自ら中間処理した後の残存量
⑥

自ら中間処理により減量した量
⑦

自ら直接再生利用した量
②

自ら直接埋立処分した量
③

自ら中間処理した量
④

④のうち熱回収を行った量
⑤

⑩のうち熱回収業者への処理委託量
⑫
110t

⑩のうち熱回収委託業者への処理委託量
⑬

⑩のうち熱回収認定業者以外の業者への処理を行った業者への処理委託量
⑭

直接及び自ら中間処理した後の処理委託量
⑩
377t

⑩のうち優良認定処理業者への処理委託量
⑪
377t