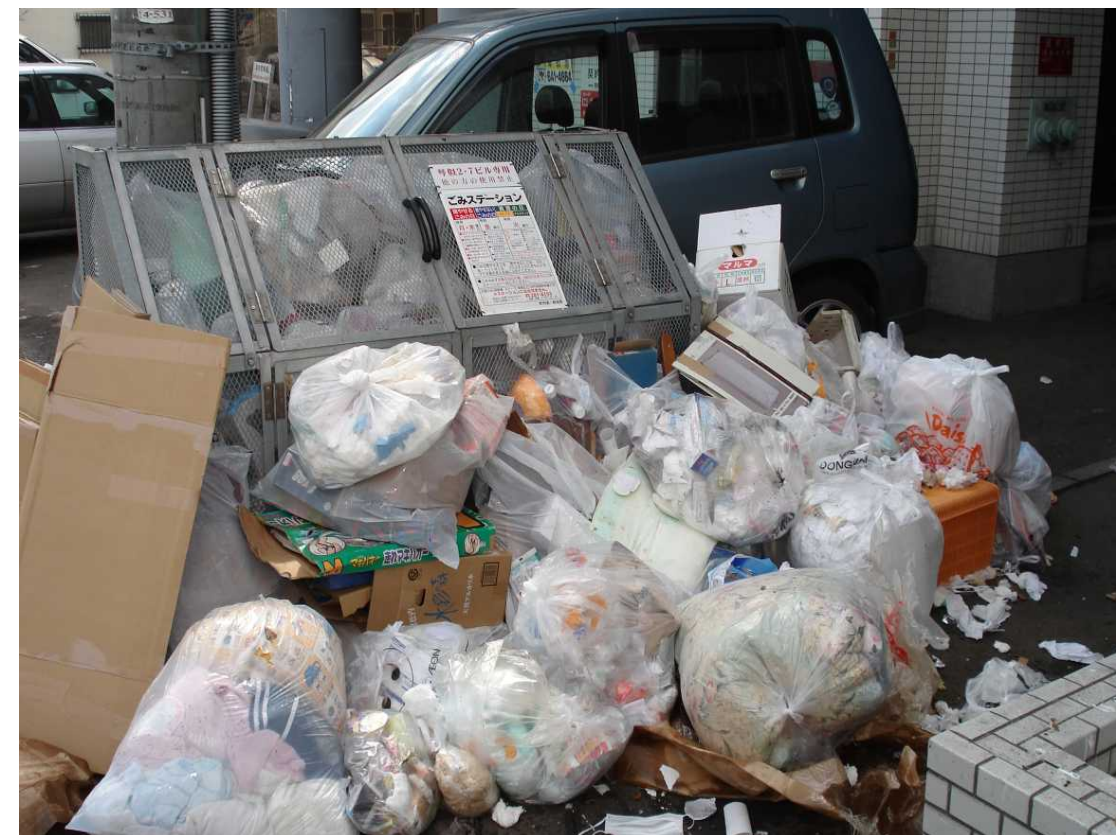




戸建住宅と共同住宅が共用しているごみステーションの様子



共同住宅の専用ごみステーションで、分別が守られずごみ箱化している様子



と同様（ごみステーションから溢れた生ごみが散乱している）

【地域においてトラブルになりやすいごみ排出等の事例】

現状における問題事例

- ・ 排出日時を守らない。
- ・ 決められた区分による分別をしない。
- ・ 排出したごみにネットをかけない、ネットの上にごみを置く。
- ・ 通勤経路に近いごみステーションに排出するなど、決められた場所に排出しない。
- ・ ごみステーションの清掃などを行わない。

家庭ごみ有料化後に懸念される事例

- ・ 有料指定袋を使用しない。
- ・ 新たな分別区分(雑がみ、枝・葉・草収集など)の理解不足により、適正に分別をしない。
- ・ 雑がみや容器包装プラスチックなど、飛散しやすいごみ種の飛散防止に協力しない。