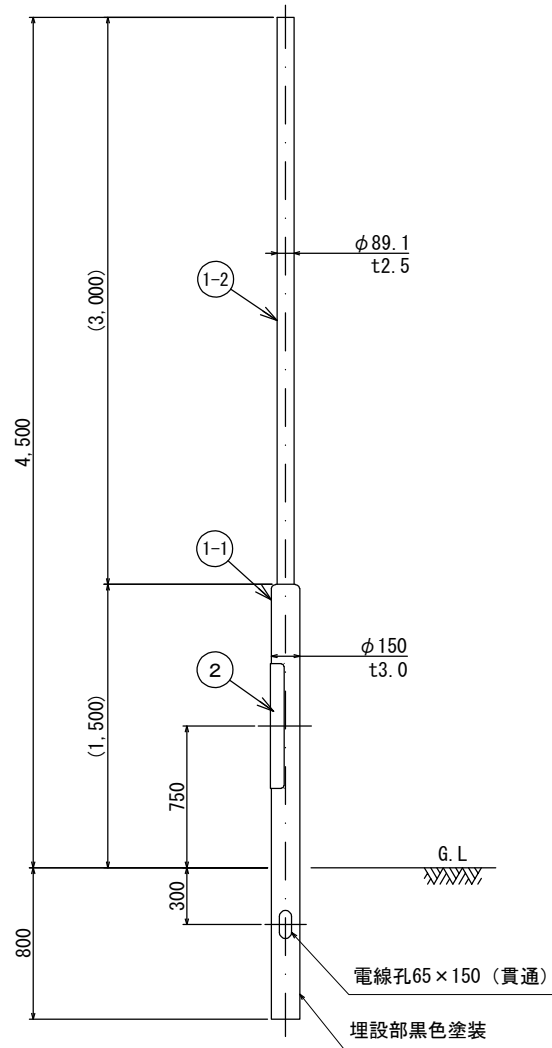
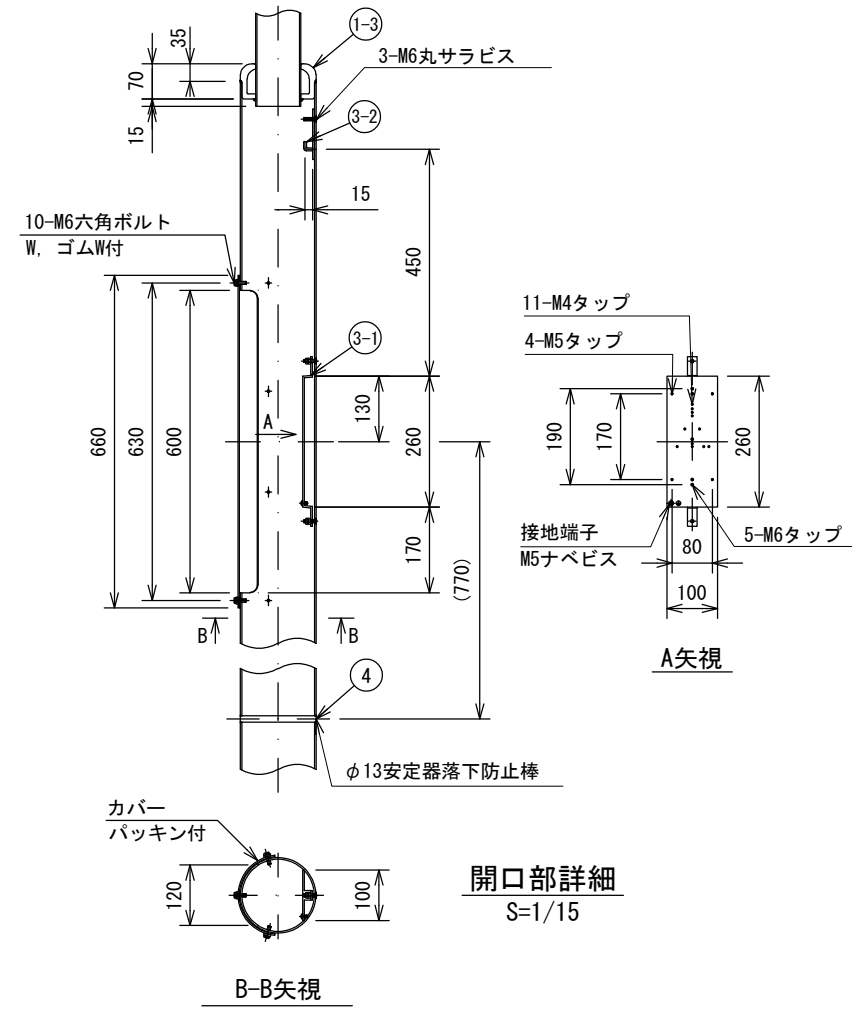


7 アルミ段付ポール



ポール姿図
S=1/40



設計条件

- ・瞬間最大風速60m/s
- ・適合器具 受圧面積0.2㎡以下 風力係数0.7
- ・架空配線は考慮していない。

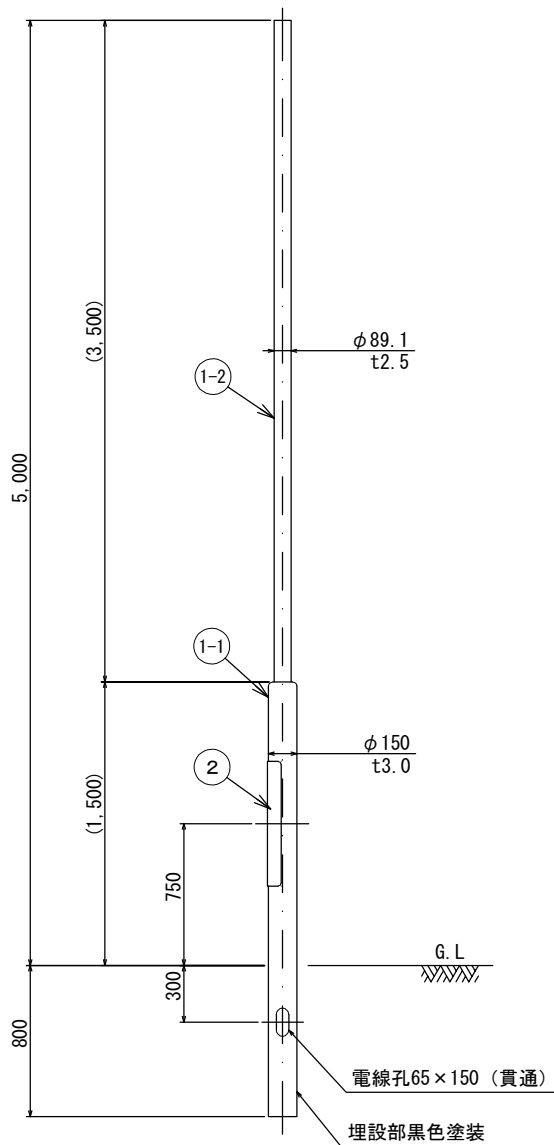
注意事項

- ・ボルト類は、必要に応じて補修用塗料で塗装すること。

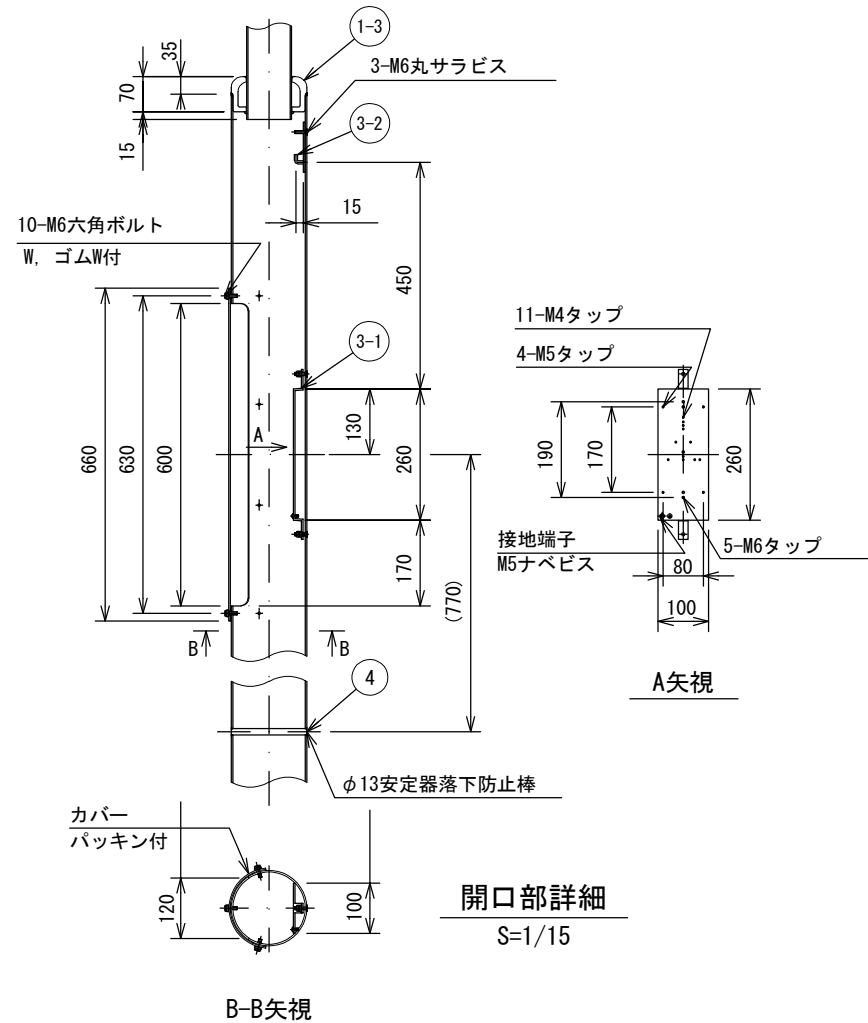
札幌市造園工事
参考図
札幌市建設局みどりの推進部

特記仕様
1. 主要材料はアルミニウム合金製とする。
2. 表面処理はポリウレタン樹脂塗装とする。
3. 材質指示のないボルト類はSUS304とする。

図面名称 アルミ段付ポール H5, 300		
縮尺	図示	番号 7-1-1



ポール姿図
S=1/40



設計条件

- ・瞬間最大風速60m/S
- ・適合器具 受圧面積0.2㎡以下 風力係数0.7
- ・架空配線は考慮していない。

注意事項

- ・ボルト類は、必要に応じて補修用塗料で塗装すること。

札幌市造園工事
参考図
札幌市建設局みどりの推進部

特記仕様

1. 主要材料はアルミニウム合金製とする。
2. 表面処理はポリウレタン樹脂塗装とする。
3. 材質指示のないボルト類はSUS304とする。

図面名称

アルミ段付ポール H5, 800

縮尺

図示

番号

7-1-2