



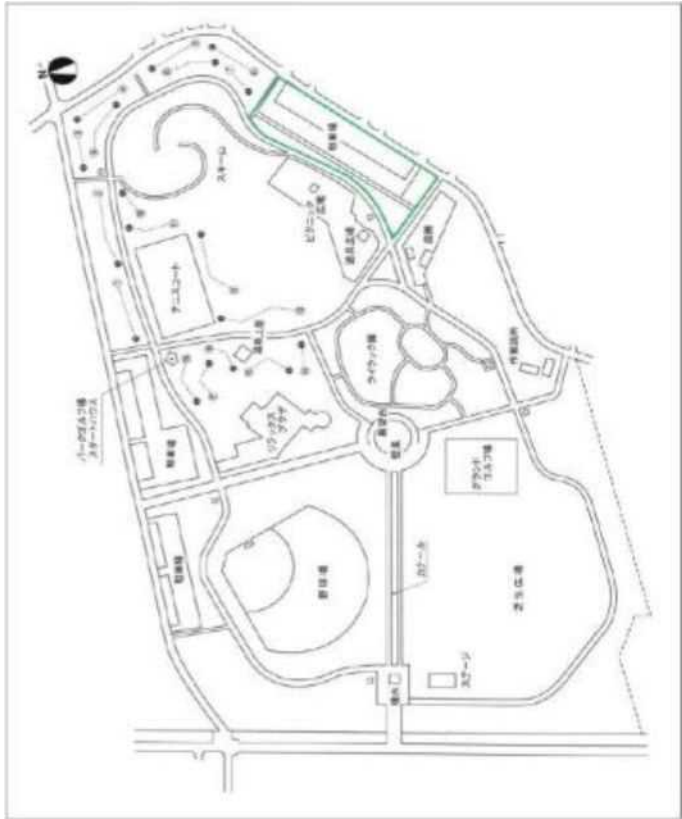
管理項目	管理内容	規模・単位	年回数	備考
<input checked="" type="checkbox"/> 遊具広場 1,350㎡ コンビネーション遊具 1基 コンビネーション遊具幼児用 1基 ブランコ 2基 ターザンロープ 2基	遊具点検整備	1式	2	
	不陸整正	1式	適宜	路盤状況による



管理項目	管理内容	規模・単位	年回数	備考
<input checked="" type="checkbox"/> 駐車場 (リラクスパラサ前) 87台 5,560m <sup>2</sup> 緑地・・・2,700m <sup>2</sup> アスファルト・・・2,860m <sup>2</sup>	門扉開閉	1式	365	
	備品設置・撤去	1式	1	
	草刈	2,700m <sup>2</sup>	5	



管理項目	管理内容	規模・単位	年回数	備考
<input checked="" type="checkbox"/> 駐車場 (野球場) 69台 7,080m <sup>2</sup> 緑地・・・4,900m <sup>2</sup> アスファルト・・・2,180m <sup>2</sup>	門扉開閉	1式	365	
	備品設置・撤去	1式	1	
	草刈	4,800m <sup>2</sup>	2	



管理項目	管理内容	規模・単位	年回数	備考
<input checked="" type="checkbox"/> 駐車場 (ピクニック広場) 107台 7,705m <sup>2</sup> 緑地・・・4,745m <sup>2</sup> アスファルト・・・2,960m <sup>2</sup>	門扉開閉	1式	190	
	備品設置・撤去	1式	1	
	草刈	4,800m <sup>2</sup>	4	



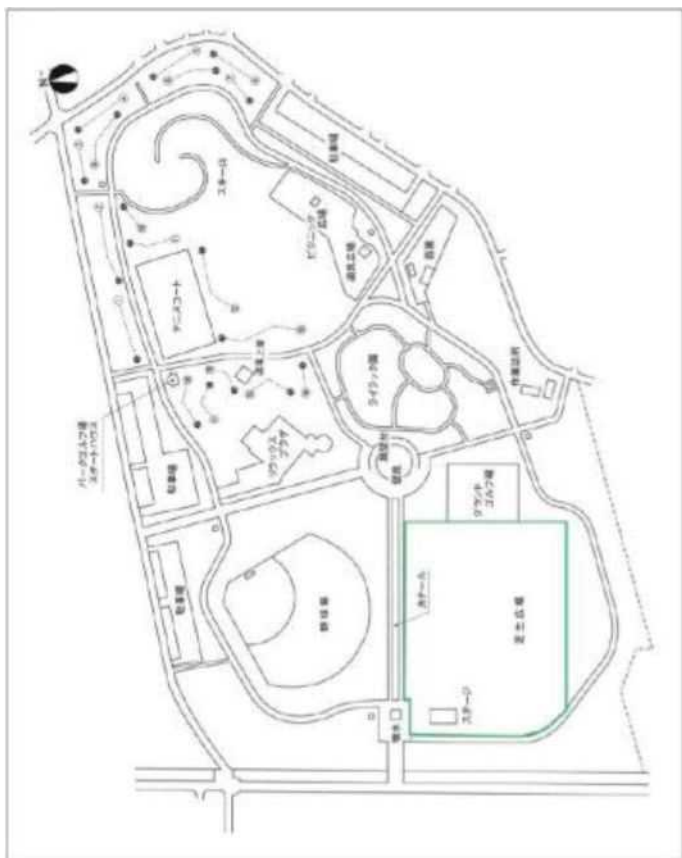
管理項目	管理内容	規模・単位	年回数	備考
<input checked="" type="checkbox"/> 駐車場 (臨時) 3,070㎡	門扉開閉	1式	適宜	
	ネット取付・撤去	1式	2	
	草刈	3,070㎡	10	



管理項目	管理内容	規模・単位	年回数	備考
<input checked="" type="checkbox"/> ピクニック広場 4,100m <sup>2</sup> 緑地・・・2,000m <sup>2</sup>	備品設置・片づけ	1式	2	
	日常管理	1式	適宜	炭処理
	草刈	2,000m <sup>2</sup>	5	

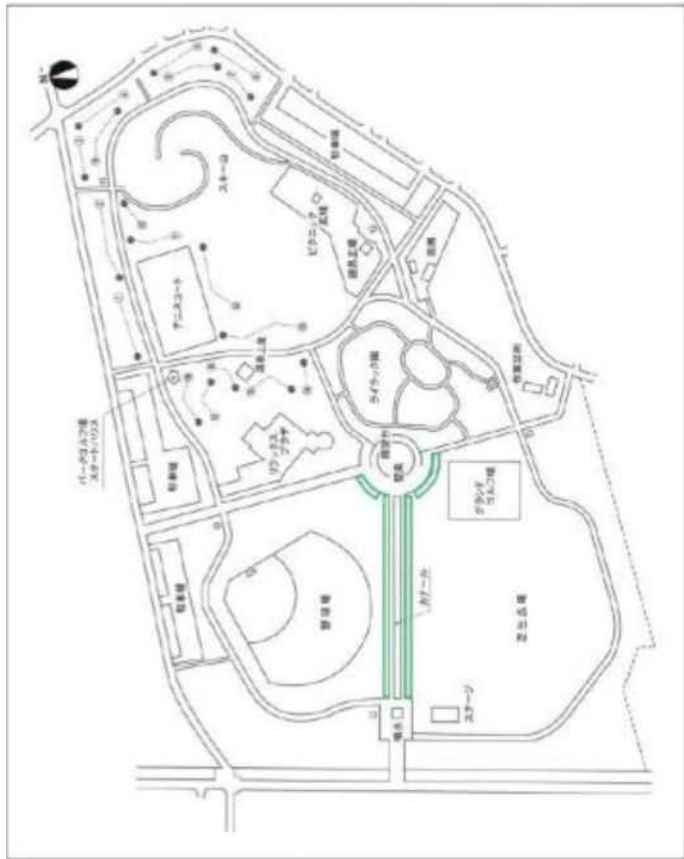


管理項目	管理内容	規模・単位	年回数	備考
<input checked="" type="checkbox"/> スキー山	草刈	8,690m <sup>2</sup>	15	
	芝生施肥	8,690m <sup>2</sup>	2	
	芝生灌水	8,690m <sup>2</sup>	適時	

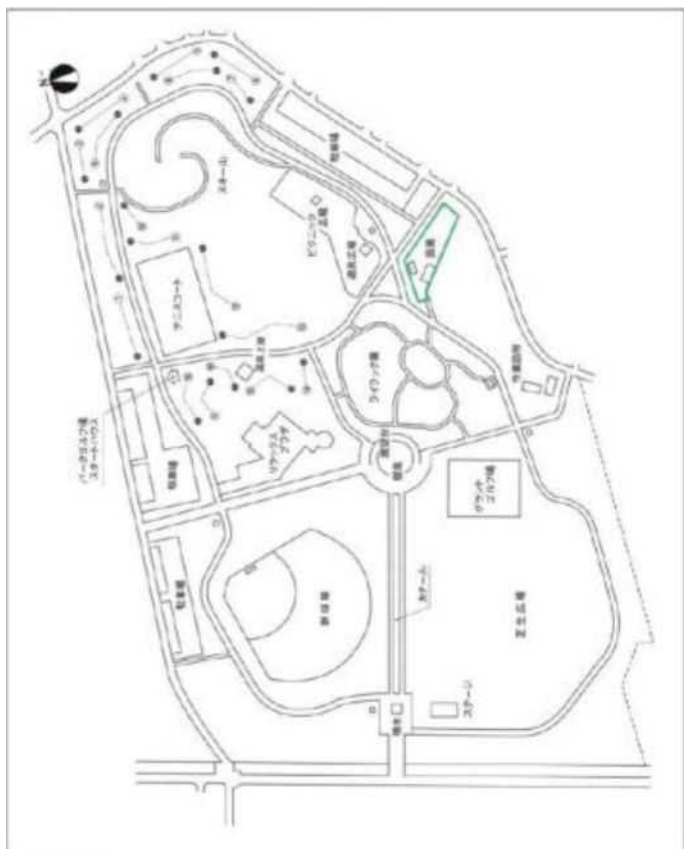


管理項目	管理内容	規模・単位	年回数	備考
芝生広場	草刈	29,200m <sup>2</sup>	25	
	芝生施肥	29,200m <sup>2</sup>	2	
	芝生灌水	29,200m <sup>2</sup>	適時	





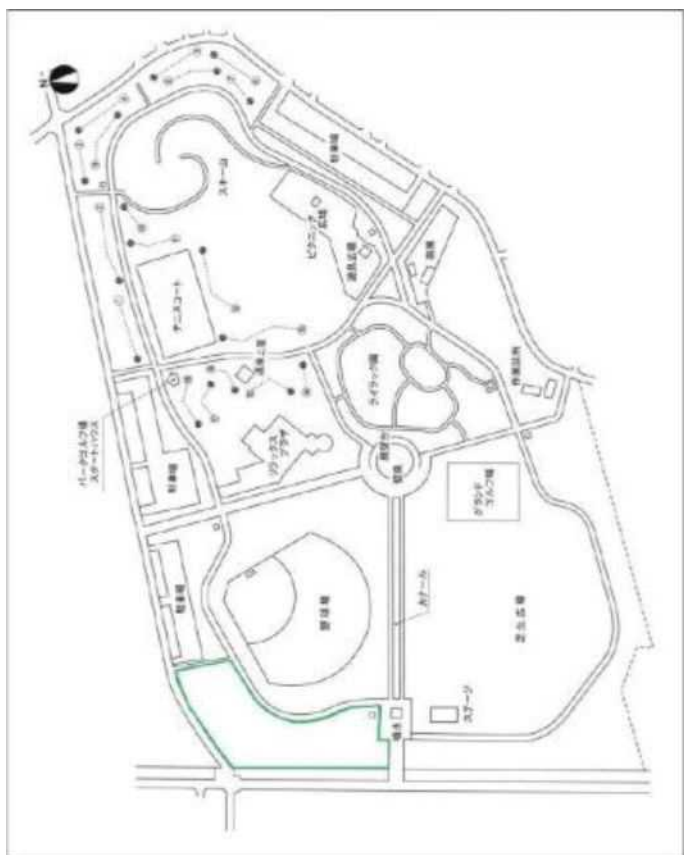
管理項目	管理内容	規模・単位	年回数	備考
バラ花壇	施肥	2,000本	2	
	剪定	2,000本	2	
	除草	500m <sup>2</sup>	2	
	冬囲い設置・撤去	2,000本	2	



管理項目	管理内容	規模・単位	年回数	備考
<input checked="" type="checkbox"/> 苗圃 路地植ライラック管理	品種管理	1式	1	
	移植・植栽	1式	適時	
	除草	500㎡	6	
	施肥	800本	2	
	花殻取り・剪定	800本	1	
	土壌改良	適量	1	
	冬囲い取付・撤去	800本	1	
	草刈	250㎡	3	



管理項目	管理内容	規模・単位	年回数	備考
<div style="border: 1px solid green; display: inline-block; width: 10px; height: 10px; margin-right: 5px;"></div> ライラック園 1,300m <sup>2</sup> ライラック植栽床 3,000m <sup>2</sup> 緑地 10,000m <sup>2</sup>	品種管理	1式	適時	
	補植	1式	適時	
	除草	3,000m <sup>2</sup>	6	
	施肥	1,700本	2	
	花殻取り・剪定	1,700本	1	
	土壌改良	適量	1	
	冬囲い取付・撤去	1,700本	1	
	草刈	10,500m <sup>2</sup>	12	
	芝生縁切り	820m	1	
	芝生施肥	10,500m <sup>2</sup>	2	



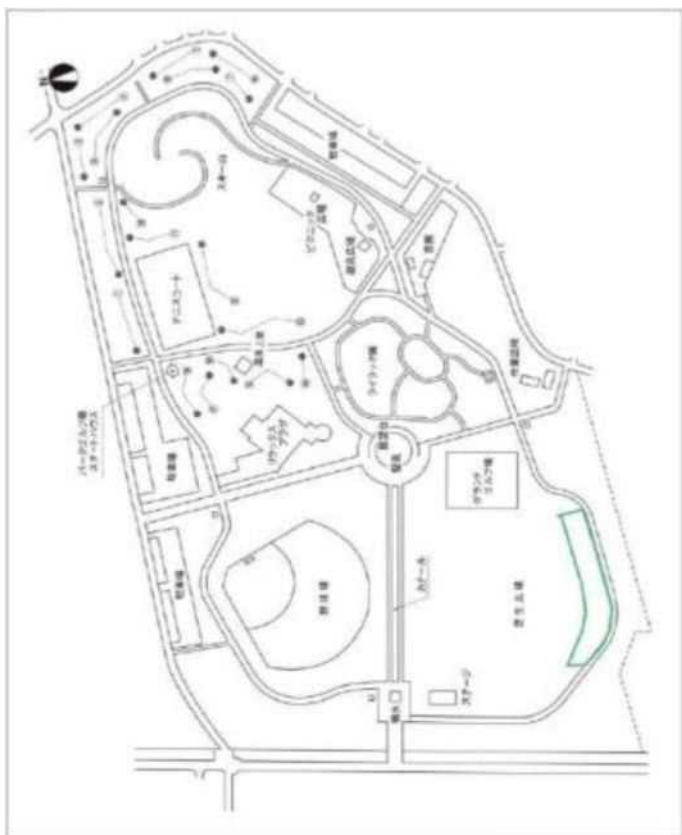
管理項目	管理内容	規模・単位	年回数	備考
<input checked="" type="checkbox"/> 池周り緑地帯	草刈	7,700m <sup>2</sup>	3	



管理項目	管理内容	規模・単位	年回数	備考
<input checked="" type="checkbox"/> 苗圃周り緑地帯	草刈	4,400㎡	5	



管理項目	管理内容	規模・単位	年回数	備考
<input checked="" type="checkbox"/> リラックスポラザ周囲	草刈	6,000m <sup>2</sup>	5	
	備品設置・撤去	1	式	



管理項目	管理内容	規模・単位	年回数	備考
<input checked="" type="checkbox"/> 桜の緑地帯	草刈	4,500m <sup>2</sup>	5	

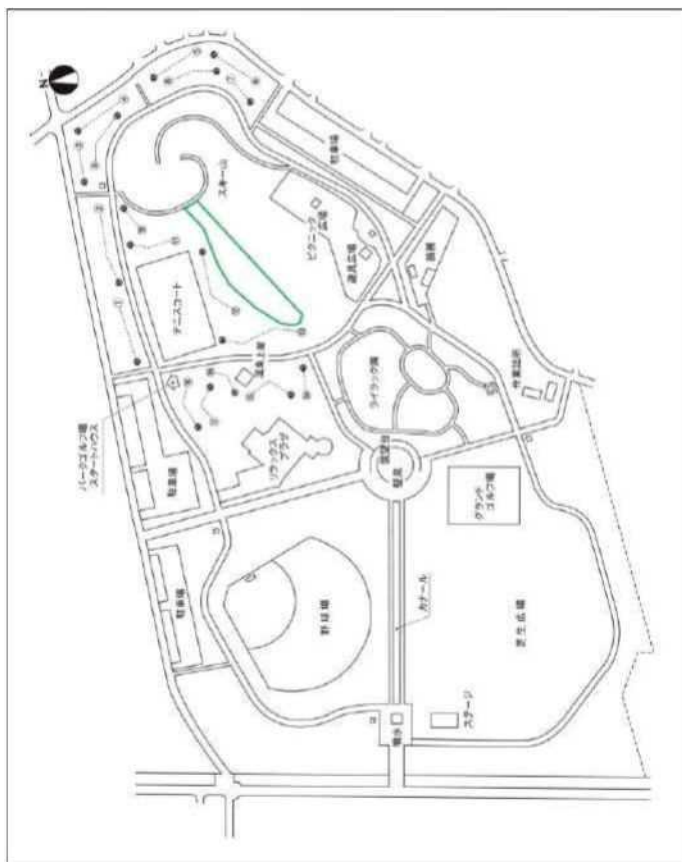


管理項目	管理内容	規模・単位	年回数	備考
<div style="display: inline-block; width: 15px; height: 10px; border: 1px solid green; margin-right: 5px;"></div> 野球場周り緑地帯	草刈	12,000m <sup>2</sup>	20	





管理項目	管理内容	規模・単位	年回数	備考
<input checked="" type="checkbox"/> 臨時駐車場側緑地帯	草刈	13,000m <sup>2</sup>	6	



管理項目	管理内容	規模・単位	年回数	備考
<div style="border: 1px solid green; display: inline-block; width: 15px; height: 15px; vertical-align: middle;"></div> スキー山横緑地帯	草刈	3,000m <sup>2</sup>	3	



管理項目	管理内容	規模・単位	年回数	備考
<input checked="" type="checkbox"/> パーク法面緑地帯	草刈	800m <sup>2</sup>	2	



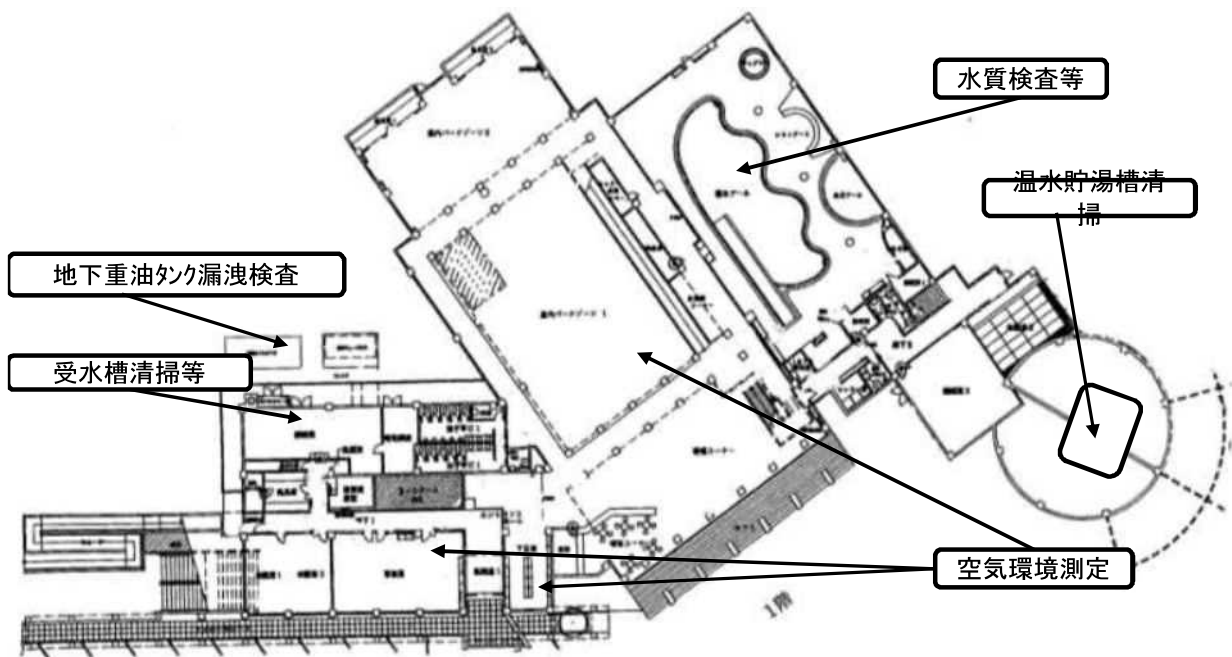
管理項目		管理内容	規模・単位	年回数	備考
□	展望台 500m <sup>2</sup>	草刈	500m <sup>2</sup>	3	
		除草	100m <sup>2</sup>	2	



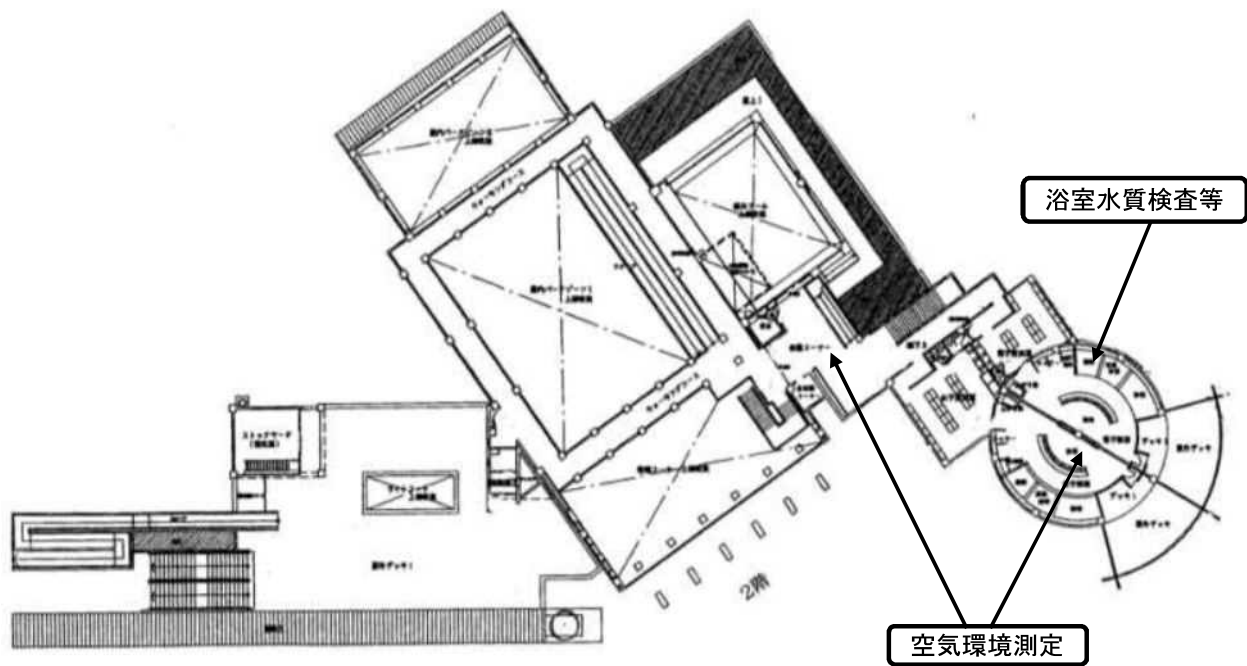
管理項目	管理内容	規模・単位	年回数	備考
園内樹木     園内ライラック	冬囲い取付・撤去	2,400本	2	
	枯損木撤去	必要数	適時	
	生垣刈り込み	1,050m	1	
	剪定	1,350本	1	
	施肥	1500本	2	
	花殻取り・剪定	1,500本	1	
	冬囲い設置・撤去	1,500本	1	



管理項目	管理内容	規模・単位	年回数	備考
園内全域	日常清掃	195,000m <sup>2</sup>	365	
	巡回点検	195,000m <sup>2</sup>	365	

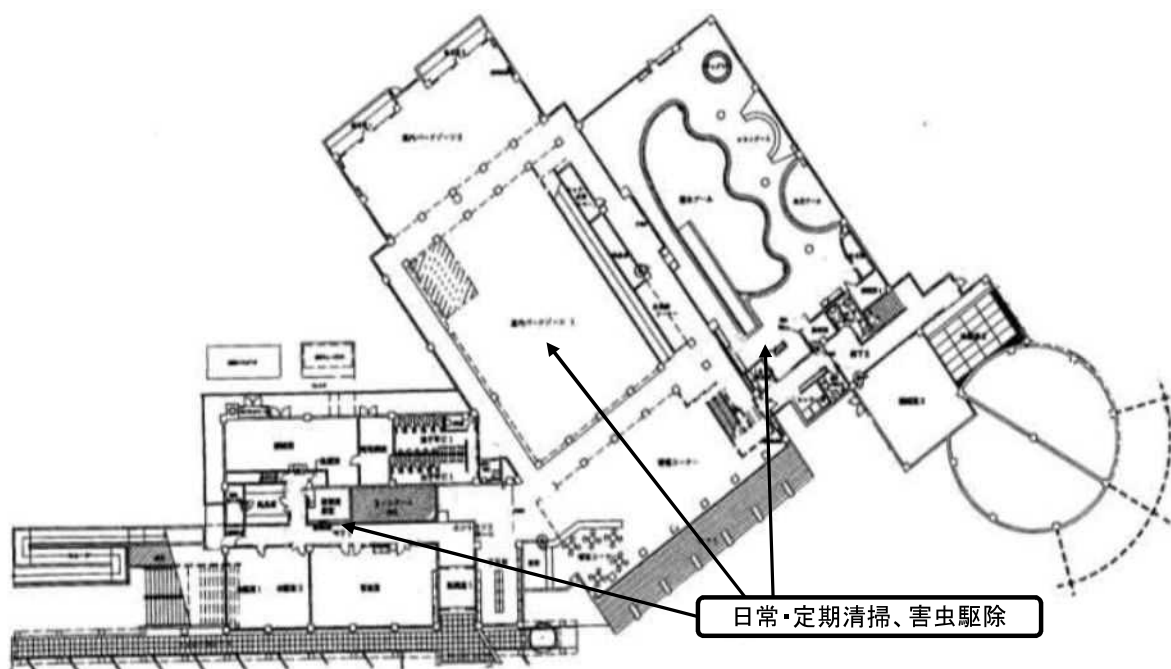


項目	内容	場所	規模・単位	回数	備考
衛生管理	プール水水質検査	プール	回	12回 / 年	
	プール槽清掃	〃	回	1回 / 年	
	ジャグジー高濃度塩素消毒	〃	回	1回 / 週	
	レジオネラ菌検査	〃	回	2回 / 年	
	総トリハロメタン検査	〃	回	1回 / 年	
	空気環境測定	〃 インナーパーク等	回	6回 / 年	
	受水槽清掃	受水槽	回	1回 / 年	
	受水槽水質検査	〃	回	1回 / 年	水道サービス協会検査
	受水槽水質検査	〃	回	1回 / 年	
	温水貯湯槽清掃	機械室2	回	1回 / 年	
	地下重油タンク漏洩検査	地下重油タンク	回	1回 / 年	

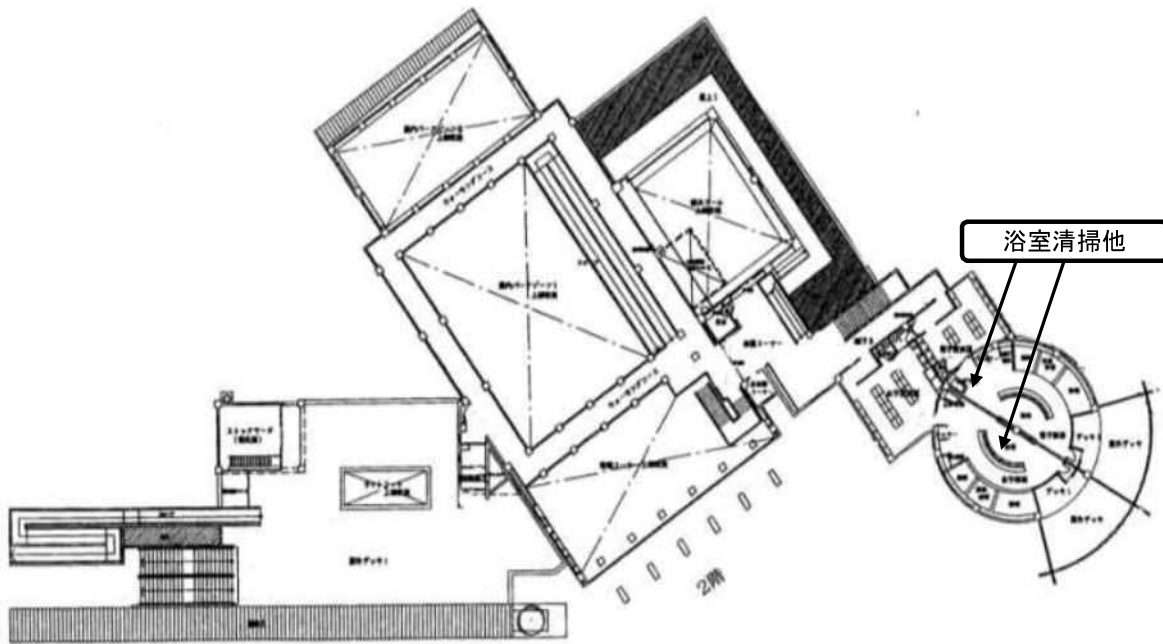


項目	内容	場所	規模・単位	回数	備考
衛生管理	浴槽水質検査	浴室	回	2回 / 年	
	レジオネラ菌検査	〃	回	2回 / 年	
	空気環境測定	〃	回	6回 / 年	
	浴槽高濃度塩素消毒	〃	回	1回 / 週	

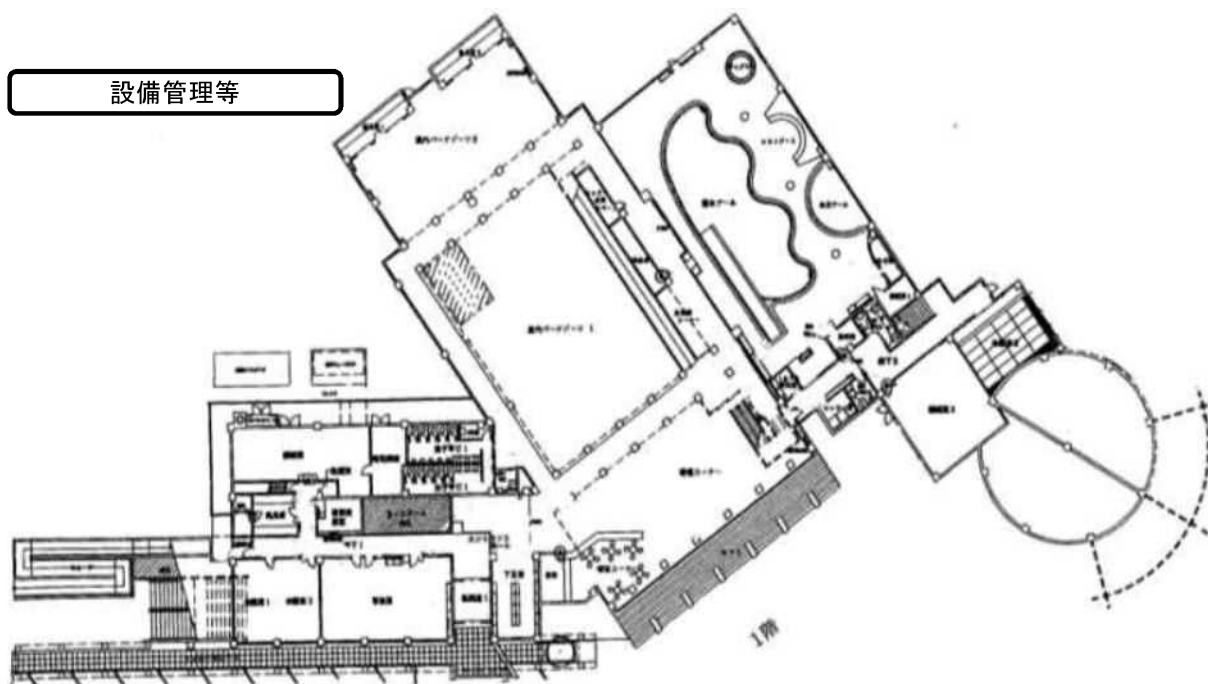




項目	内容	場所	規模・単位	回数	備考
日常清掃	風除室・エントランスホール	管理ゾーン	回	1回 / 日	
	下足室・喫煙所	〃	回	1回 / 日	
	廊下・階段	〃	回	1回 / 日	
	建物・玄関廻り	〃	回	1回 / 日	
	展示室	〃	回	1回 / 3日	
	事務所・休憩室・更衣室	〃	回	1回 / 日	
	トイレ・洗面台	〃	回	1回 / 日	
	ゴミ・トイレ汚物回収	〃	回	随時	
	シャワー室	プールゾーン	回	1回 / 日	
	ロッカー	〃	回	1回 / 日	
	廊下・階段・休憩室	〃	回	1回 / 日	
	トイレ・洗面台	〃	回	1回 / 日	
	ゴミ・トイレ汚物回収	〃	回	随時	
	インナーパーク 1・2	パークゾーン	回	1回 / 日	
	幼児用コーナー・スロープ	〃	回	1回 / 日	
	喫茶・情報コーナー	〃	回	1回 / 日	
廊下・回廊・階段	〃	回	1回 / 日		
ゴミ回収	〃	回	随時		
定期清掃	ガラス清掃	リラックスプラザ	596.71㎡	1回 / 年	
	天井梁等清掃	〃	308㎡	1回 / 年	
	サッシ清掃	〃	264㎡	1回 / 年	
	照明器具清掃	〃	32ヶ所	1回 / 年	
	ワックス塗布	〃	380.5㎡	1回 / 年	
	人工芝清掃	インナーパーク1	336㎡	12回 / 年	
	人工芝消毒	〃	336㎡	1回 / 年	
畳清掃	インナーパーク2	159.3㎡	1回 / 年		
害虫駆除	ネズミ・昆虫駆除剤	リラックスプラザ	回	随時	



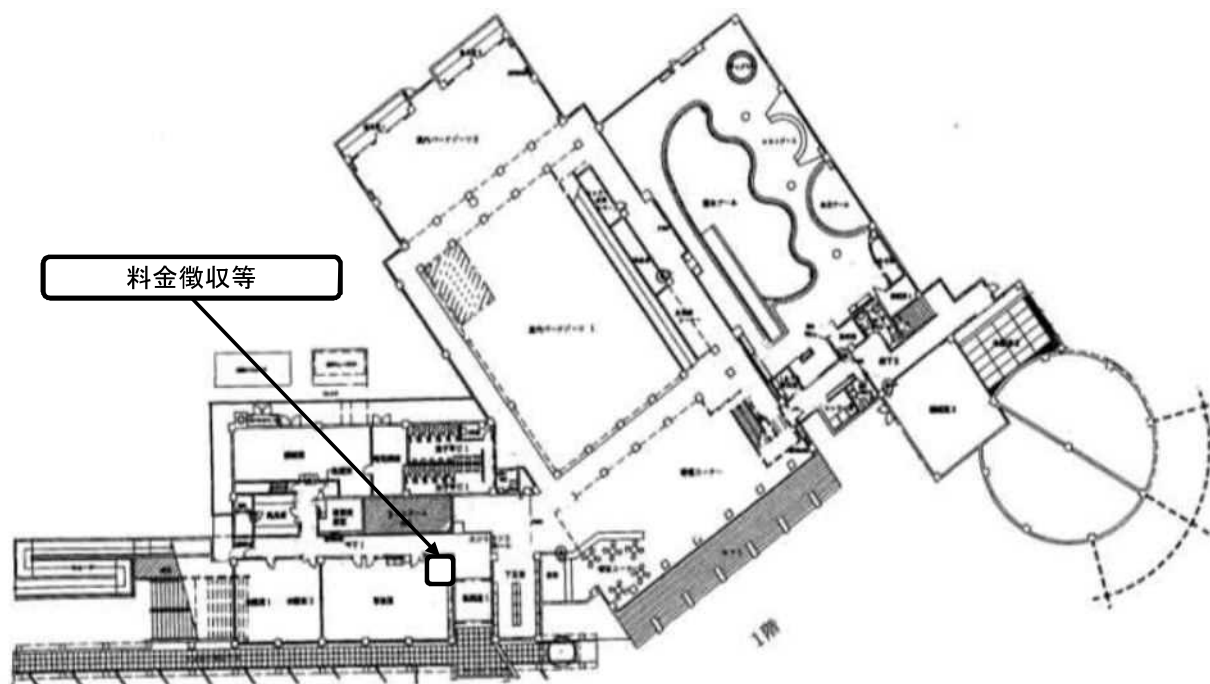
項目	内容	場所	規模・単位	回数	備考
日常清掃	浴室清掃男女	浴室	日	1回 / 日	
	更衣室清掃男女	更衣室	日	1回 / 日	
	更衣室ロッカー	〃	日	1回 / 日	
	2F休憩所・階段・廊下	〃	日	随時	
	ゴミ・トイレ汚物回収	〃	日	随時	
定期清掃	浴室床タイル清掃	浴室	400m <sup>2</sup>	12回 / 年	
	浴槽内清掃	〃	117.2m <sup>2</sup>	1回 / 週	



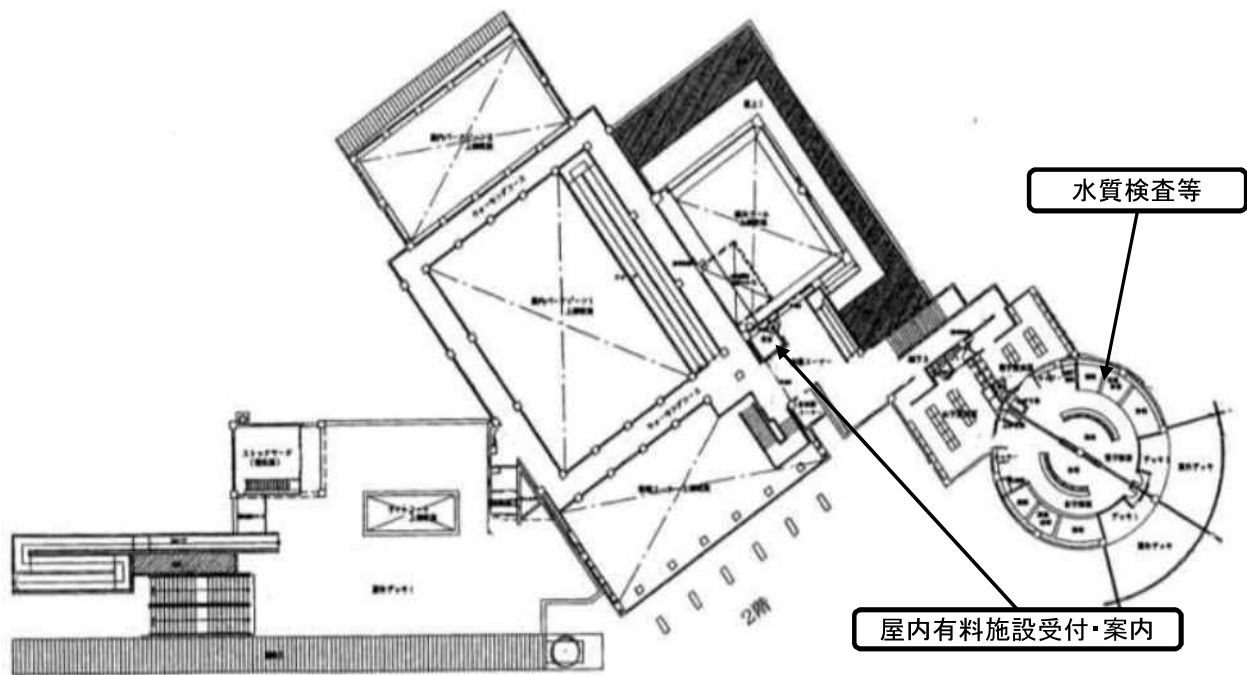
項目	内容	場所	規模・単位	回数	備考
機械設備日常点検	設備管理	リラックスプール	式	360日	
	機器点検・動力盤	〃	式	随時	各室
	照明機器器具点検	〃	式	随時	
	燃料貯蔵設備全般	〃	式	随時	
	空調機・送排風機	〃	式	随時	
	エアキャッチャー清掃	〃	式	随時	濾過器 (プール・温泉)
	プール・温泉源補給	〃	式	随時	
	浴槽点検・巡回	〃	式	随時	
	補充・在庫管理	〃	式	随時	塩素
	水道・電気・燃料使用量	〃	回	1回 / 日	
設備機器清掃	温水ボイラー用貯湯槽清掃	〃	回	1回 / 年	
	排水管・桝・目皿高圧洗浄	〃	回	1回 / 年	
	温水貯湯槽清掃	〃	回	1回 / 年	
	濾過系統配管高圧洗浄	〃	回	1回 / 年	
	煤煙測定	〃	回	2回 / 年	
	循環系統過酸化水素洗浄	〃	回	1回 / 年	
機械設備整備点検	温水ボイラー保守点検	〃	回	1回 / 年	
	プレート式熱交換器点検	〃	回	1回 / 年	
	筒型式熱交換器点検	〃	回	2回 / 年	
送風機他保守点検	送風機	〃	台	1回 / 年	
	空調機点検	〃	台	1回 / 年	
	顕熱熱交換ユニット	〃	台	1回 / 年	
消防用設備保守点検	消防用設備点検	〃	式	1回 / 年	
自動ドア保守点検	自動ドア保守点検	〃	回	3回 / 年	
温泉設備等保守点検	濾過器ユニット点検	〃	回	1回 / 年	
	滅菌器調节点検	〃	回	1回 / 年	
	塩素注入口清掃	〃	回	2回 / 年	
	ろ材交換管理	〃	回	1回 / 年	
プール濾過器保守点検	オーバーフロー浄化装置	〃	台	1回 / 3年	
	底引き浄化装置	〃	台	1回 / 3年	
	水質モニター点検	〃	台	1回 / 3年	
昇降機点検	定期動作点検	〃	回	1回 / 月	
	定期清掃	〃	回	1回 / 月	
	保守点検 (精密点検)	〃	回	2回 / 年	



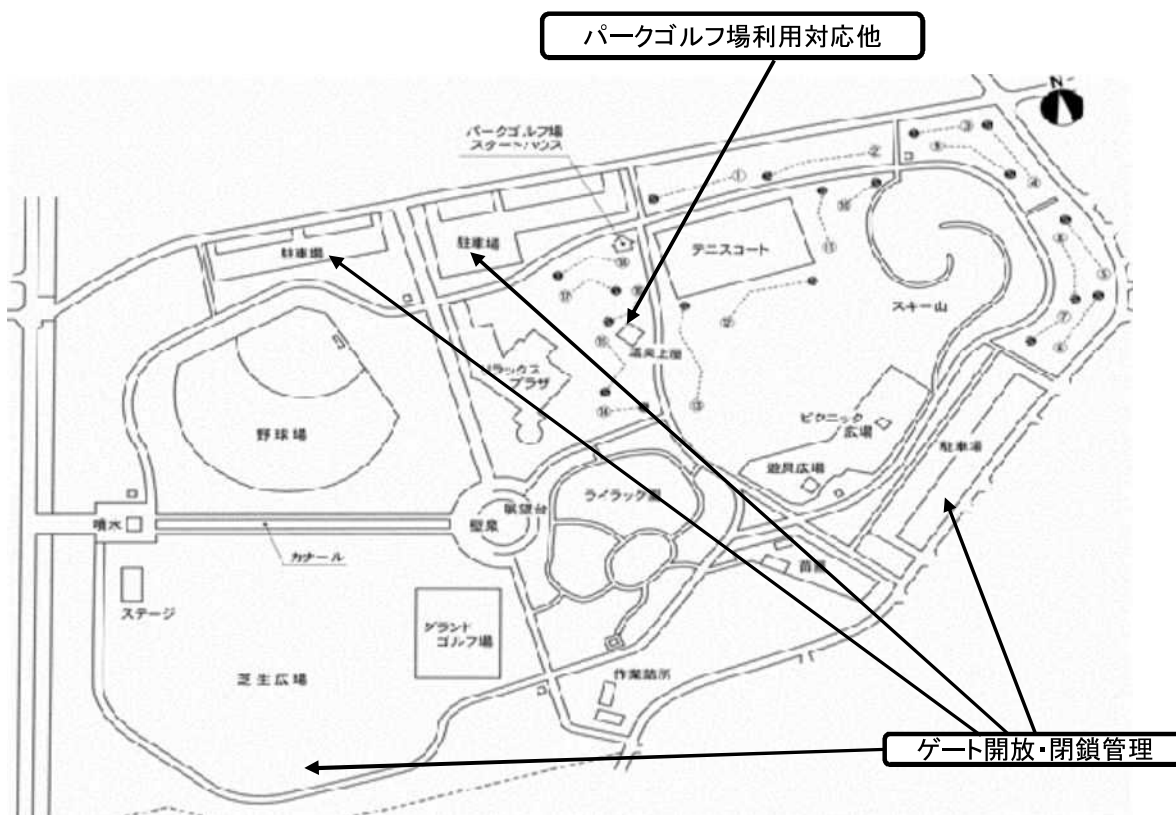
項目	内容	場所	規模・単位	回数	備考
汚水槽管理	汚水槽清掃	汚水槽	140.40㎡	1回 / 年	
	汚水槽汲み上げポンプ修理	〃	式	適時	



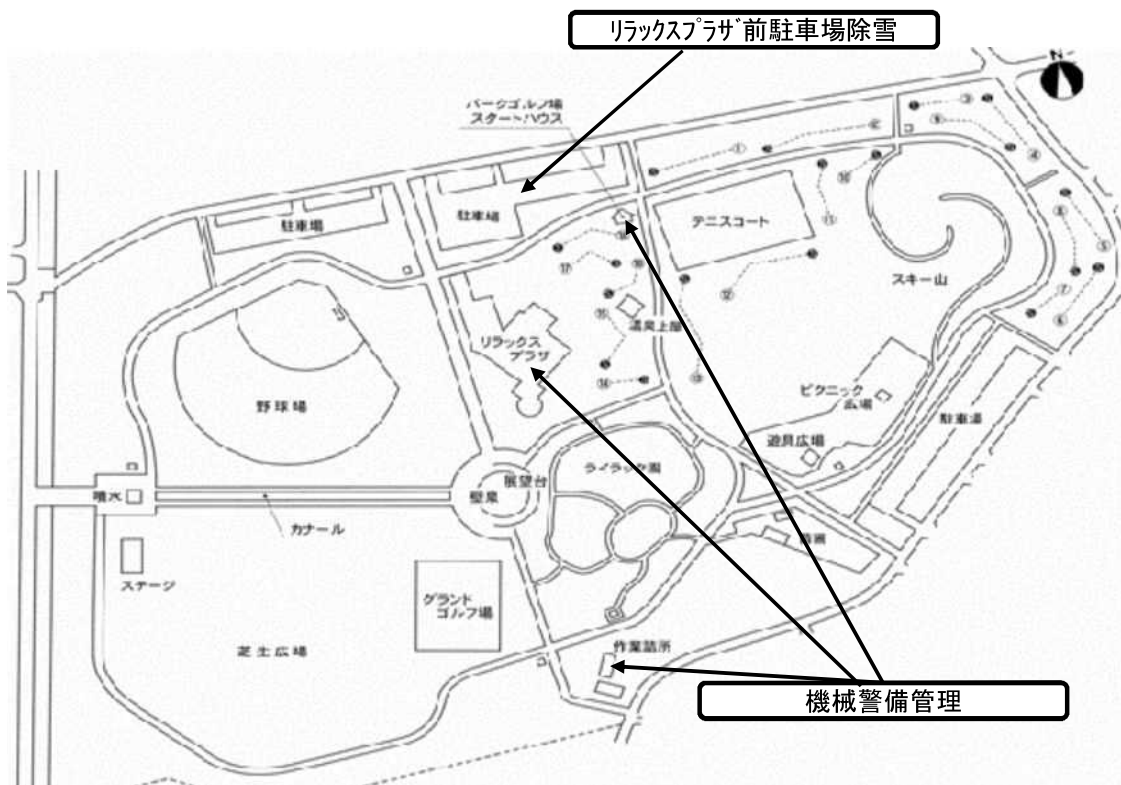
項目	内容	場所	規模・単位	回数	備考
受付（案内・利用集計）	スポーツ施設受付・案内	1F 受付	4月～11月	随時	
	料金徴収	//	日	随時	
	売上集計	//	日	随時	
	館内利用案内	//	日	随時	
	団体利用対応	//	日	随時	
	館内巡視	//	日	随時	
	中央監視盤監視	//	日	随時	放送・照明・警
	有料施設在庫管理	//	日	随時	消耗品関係補充
	入園者カウント集計	//	日	随時	
	下足ロッカー鍵管理	//	日	随時	
A重油補充・残油管理	//	日	随時		
休館日管理	施設機器修繕・点検	リラックスプラザ <sup>※</sup>	回	1回 / 週	
	年次整備点検	//	回	1回 / 年	
	水耕栽培維持管理	//	回	1回 / 週	
	展示室清掃	//	回	1回 / 日	4月～11月



項目	内容	場所	規模・単位	回数	備考
日常環境測定	水質検査 (残留塩素)	浴室	回	5回 / 日	
	廊下温度	〃	回	3回 / 日	
	浴室測定	〃	回	3回 / 日	〃
	浴槽温度	〃	回	5回 / 日	
	更衣室測定	〃	回	3回 / 日	〃
日常管理	更衣室・浴室清掃	〃	日	随時	
	ホテ-ソ-プ 補充	〃	日	1回 / 日	
	リンスインシャンプー 補充	〃	日	1回 / 日	
	風呂桶清掃	〃	日	1回 / 日	
	電灯点検	〃	日	随時	
	扇風機点検	〃	日	随時	
	脱水機清掃	〃	日	随時	
	ドライヤー点検	〃	日	随時	
休館日管理	施設機器修繕・点検	リラックスプラザ	回	1回 / 週	
	年次整備点検	〃	回	1回 / 年	
	植物管理	〃	回	1回 / 週	
屋内有料施設受付・案内	2F 受付料金徴収	2F 受付	日	随時	
	ロッカ-鍵管理	〃	日	随時	
	売店管理	〃	日	随時	
	利用案内	〃	日	随時	



項目	内容	場所	規模・単位	回数	備考
日常運営	パーク受付料金徴収	パーク受付	4月～11月	随時	
	利用案内	〃	4月～11月	随時	
	コース維持管理	〃	4月～11月	随時	
機械警備管理	リラックスプラザ	〃	日	365	
	パークスタートハウス	〃	日	365	
	作業詰所	〃	日	365	
駐車場開閉管理	ゲート開放管理	リラックスプラザ前駐車場	4月～11月	1回 / 日	
	ゲート開放管理	野球場前駐車場	4月～11月	1回 / 日	
	ゲート開放管理	ピクニック広場前駐車場	4月～11月	1回 / 日	
	ゲート開放管理	臨時駐車場	4月～11月	1回 / 日	
	ゲート閉鎖管理	リラックスプラザ前駐車場	12月～3月	1回 / 日	常時開放
	ゲート閉鎖管理	野球場前駐車場	12月～3月	1回 / 日	冬期混雑時開放
	ゲート閉鎖管理	ピクニック広場前駐車場	12月～3月	1回 / 日	冬期閉鎖
	ゲート閉鎖管理	臨時駐車場	12月～3月	1回 / 日	〃



項目	内容	場所	規模・単位	回数	備考
機械警備管理	リラックスプラザ	〃	回	365回	
	パークスタートハウス	〃	回	365回	
	作業詰所	〃	回	365回	
リラックスプラザ前駐車場除雪	新雪除雪	川下公園	回	15回	12～3月
	路面整正	〃	650㎡	2回	
	運搬排雪	〃	960㎡	1回	