

豊平公園維持管理業務特記仕様書（第9公募区）

【特記事項】

豊平公園の管理主体は、建設局みどりの推進部みどりの管理課であり、通常業務の報告先、事業報告書及び四半期ごとの請求書の提出先となる。

豊平公園

- (1) 所在地 豊平区豊平5条13丁目
- (2) 面積 73,667㎡
- (3) 管理区域 別図のとおり
- (4) 主な施設 緑のセンター、庭球場ほか
- (5) 有料施設

施設の開放期間及び時間は下記を標準とし、市と協議して決定すること。

ア 庭球場（2面）

- (ア) 利用期間 4月20日～11月20日
- (イ) 休業日 なし
- (ウ) 利用時間

4月20日～	4月28日	午前7時～午後5時
4月29日～	8月31日	午前7時～午後7時
9月01日～	9月30日	午前7時～午後6時
10月01日～	11月03日	午前7時～午後5時
11月04日～	11月20日	午前7時～午後4時

(エ) 使用料 1面1時間640円

イ 貸室（講義室・ミーティングルームA、B）

- (ア) 利用期間 通年（12月29日から翌年1月3日までを除く。）
- (イ) 休館日 毎週月曜日（当該月曜日が国民の祝日に関する法律に規定する休日に当たるときは、当該月曜日後最初に到来する同法に規定する休日以外の日）
- (ウ) 開館時間 午前8時45分～午後5時15分
- (エ) 使用料 講義室：1時間につき 390円（1日につき 2,300円）
 ミーティングルーム：1時間につき 130円（1日につき 750円）
 ※ 「1日」とは供用時間をいう。

(6) 無料施設

施設の開放期間及び時間は下記を標準とし、市と協議して決定すること。

施設名	開放期間	開放時間	特記事項
緑のセンター 管理事務所 緑の相談コーナー	通年（12月29日から 翌年1月3日を除く）	8時45分～17時15分 下記(12)ウ に記載	休館日は上記イ 貸室と同じ

施設名	開放期間	開放時間	特記事項
駐車場 (ゲート無しエリア)	4月20日～11月20日 (庭球場利用期間)	6時45分～21時 ※ プール休館日19時 15分閉鎖	プールと兼用
	11月21日～4月19日 (庭球場閉鎖期間) (12月29日から翌年 1月3日を除く)	8時45分～21時 ※ プール休館日17時 15分閉鎖	
駐車場 (パスゲートエリア)	通年(緑のセンター 休館日は閉鎖)	8時45分～17時15分	1回4時間制限

(7) 公園便所

設置場所	公便番号	型	身障	冬季開放	便器数	摘要
公園内	29	新C	○	○	大3小2	

(8) 有料運動施設の予約・受付

有料運動施設の予約・受付業務を豊平公園管理事務所で行うこと。

(9) 備品

札幌市が備え付ける備品は、別紙1の「札幌市が貸与する車両及び物品」に記載されているものとし、指定管理者に無償で貸与するものとする。

(10) 維持管理作業計画及び管理基準

公園維持管理業務について、年間の作業計画を別紙2「豊平公園」年間作業計画及び維持管理基準表を参考にして作成すること。

(11) プール

本市スポーツ部が所管施設している札幌市豊平公園温水プールは管理区域外である。

(12) 売店について

指定期間の期間満了まで、継続して施設管理および営業を行うこと。

営業にあたって、事前に品目、料金、営業計画を提出し、年度終了後営業結果を報告すること。

(13) 豊平公園緑のセンター(札幌市緑化植物園)について

(ア) 緑の相談に対応出来るよう、札幌の寒冷地気候に適する植物の知識を有する相談員を休館日を除く毎日、10時～12時、13時～16時に配置し緑の相談に応じること。

(イ) 札幌市緑化植物園として緑の普及振興を図るため、市民の庭づくりや園芸知識に寄与する自主事業を実施すること。

(ウ) これまで行われた自主事業: 花の展示会、花の育て方講習会、ガーデンショップ(植物の苗、種子、肥料、土、園芸関係雑貨などの販売)

札幌市が貸与する車両及び物品

豊平公園

【物品】

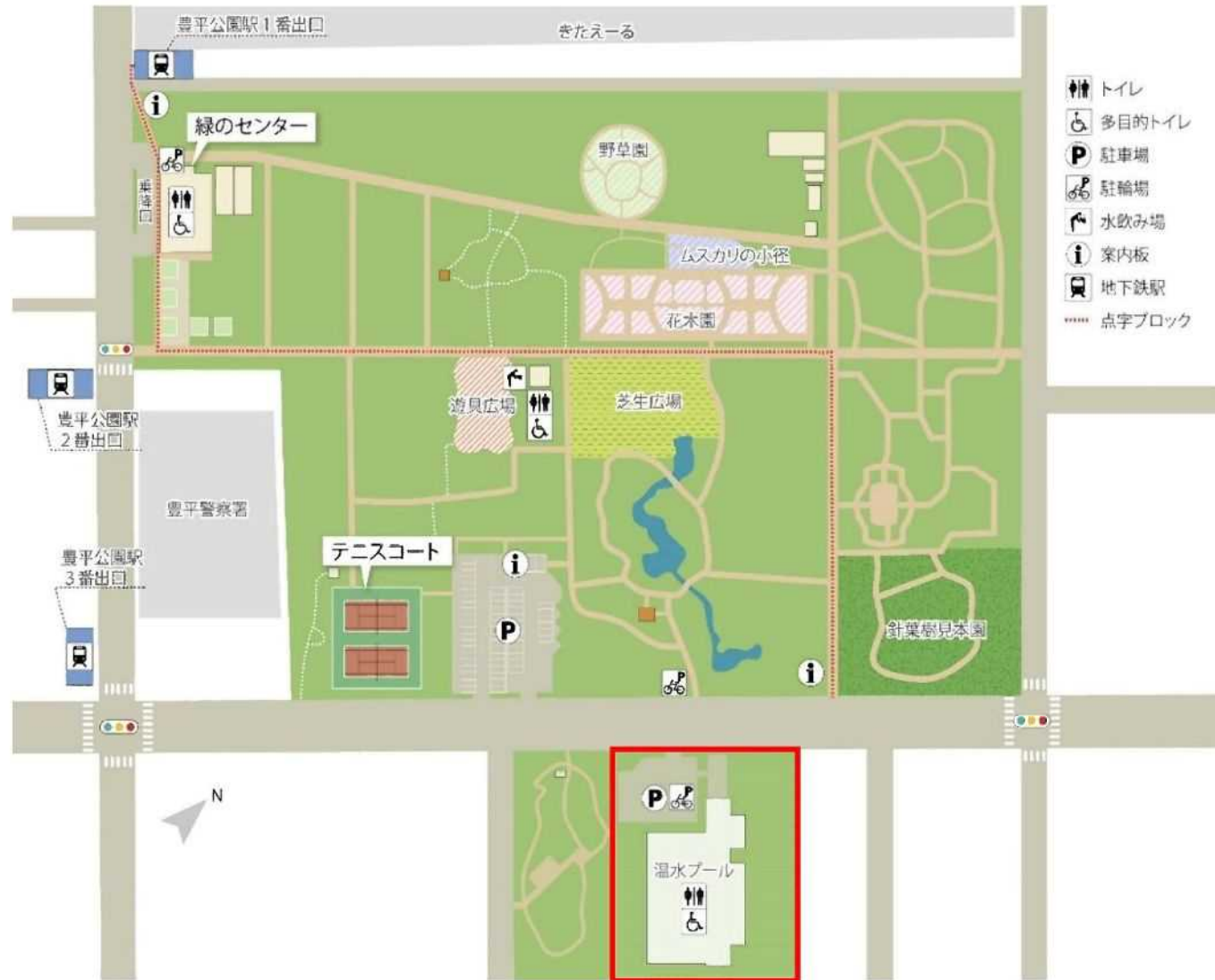
貸与物品名	メーカー	規格・形式	数量	加除	備考
OHPシステム	ELMO		1		
OHPシステム(映写台)	ELMO	HP2450	1		
アンプラック		木製	1		
椅子(図書コーナー)	Oliver		16		
会議用テーブル	KOKUYO		20		
回転黒板			1		苗圃詰め所
カメラ用三脚	SLIK	GRAND MASTER SPORTS	1		
キーボックス	Delica LION	壁掛け	1		
脚立	ハセガワ	FA-180 赤	1		
脚立			1		苗圃
脚立	ホクセイ	HSK-12	1		苗圃
脚立			1		
黒板			1		苗圃
事務机			1		苗圃
事務机(大)			1		
事務用イス	UCHIDA		1		苗圃
事務用イス	UCHIDA		1		苗圃
事務用イス	UCHIDA		1		苗圃
書庫			1		
書庫	LION	上段	1		
書庫	LION	上段	1		
書庫		上段	1		
除雪機	フジイ	Si1018S-S	1		
水中ポンプ	BULLCRAFT	E3006	1		
スタッキングチェアー	KOKUYO		40		
ストーブ	SUNPOT	FF-10000	1		
スライド映写機	CABIN	667	1		
掃除機	National	MC-L51F	1		
耐火金庫	UCHIDA	NE-105D	1		
チェア(相談員)	STEELCASE	Think	2		
ディスクグラインダ			1		
テーブル(図書コーナー)	ハイテクウッド	UFT-TT1675	4		
テーブル(図書コーナー)	ハイテクウッド	UFT-TT1890	1		
手金庫	Delica LION	No.83	1		
電気ドリル			1		
パンフレットケース	LION	10段	1		
パンフレットケース	LION		1		
ファンヒーター	CORONA	GT-2520	1		
プログラムワゴン		テレビ台	1		
保管庫	KOKUYO	中段	1		
マイク	UNIPEX	WM-8000	1		
マイクミキサー(w/アンプ)	UNIPEX	BA-120	1		
ラジアルボール盤	REXON	RD-26	1		
リアカー			1		
冷蔵庫	National	NR-C271W-W	1		
ローリータンク			1		
ロッカー	UCHIDA	2連	1		
ロッカー	LION	2連	1		
ワイヤレスマイク受信機	UNIPEX	WTD-8121	1		
3人用ロッカー	イトーキ	HJJ-0931SS-WE	4		更衣室
3枚引戸書庫	岡村製作所	4H41ZL-ZA75	2		事務室 収納 E
ABSパキウム天板テーブル	アイリスチトセ	LOT-A1845	10		展示コーナー
ABSパキウム天板テーブル	アイリスチトセ	LOT-A1845	8		ミーティングルーム B
ABSパキウム天板テーブル	アイリスチトセ	LOT-A1845	8		ミーティングルーム A
BMダストカー(エコ袋)	テラモト	DS-232-701-0	5		資材庫

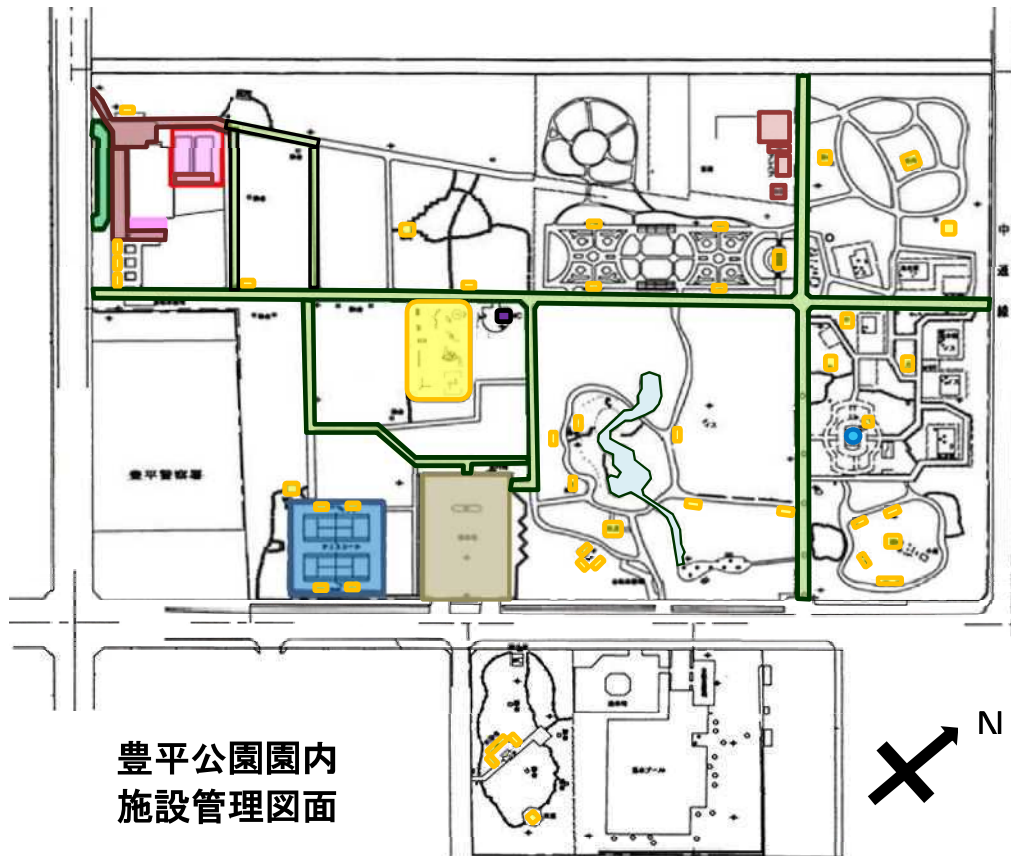
貸与物品名	メーカー	規格・形式	数量	加除	備考
BMダスター ミニ	テラモト	DS-232-020-0	5		資材庫
L字脚ホワイトボード	カグクロ	WL-1890	1		ボランティアルーム
L字脚ホワイトボード	カグクロ	WL-1890	1		講義室
L字脚ホワイトボード	カグクロ	WL-1890	1		ミーティングルーム A
L字脚ホワイトボード	カグクロ	WL-1890	1		ミーティングルーム B
案内板	ベルク	2701S-A3ﾀﾝ	1		玄関
案内板	ベルク	2701S-A3ﾀﾝ	1		展示コーナー
案内板	ベルク	2701S-A3ﾀﾝ	1		風除室 2
上置両開き書庫	岡村製作所	4H30SF-ZA75	2		事務室 収納 B
上置両開き書庫	岡村製作所	4H30SF-ZA75	2		事務室 収納 C
上置両開き書庫	岡村製作所	4M30SF-ZA75	2		事務室 収納 D
エンドキャップ	ヴァンティアン		12		展示コーナー
折りたたみテーブル	アイリスチトセ	LOT-1560	2		収納1(倉庫)/ボランティアルーム
会議テーブル	コクヨ	KT-S900M55NN	1		講義室
掛け時計 小	シチズン	8MY475-019	8		共用部分各所
掛け時計 大	シチズン	8MY463-019	1		事務室?ホール?
掛け時計 大	シチズン	8MY463-019	1		アトリウム
掛け時計 大	シチズン	8MY463-019	1		講義室 A
カサ立	テラモト	UB-287-024-1	1		風除室 1
カサ立	テラモト	UB-287-024-1	1		風除室 2
片袖机	内田洋行	5-161-2270+棚	6		事務室
壁付け金物	日本ファインディング	UG-KK	7		書庫
壁付け金物	日本ファインディング	UG-KK	2		物品庫
キャスターベース	サカエ	E-KUCD3D	1		講義室
吸水マット	テラモト	MR-031-046	2		風除室 1
吸水マット	テラモト	MR-031	1		風除室 2
吸水マット	テラモト	MR-031-046	1		ルーフカーデン
組込クリスタルケース	岡村製作所	4H08AS-ZA75	2		事務室 収納 C
クリスタルケース	岡村製作所	4M03AD-ZA75	1		事務室 収納 D
クリスタルケース	岡村製作所	4M03AS-ZA75	1		事務室 収納 D
掲示板	岡村製作所	4390DA-FN92	5		共用部分各所
軽量棚 段荷重200kg	日本ファインディング	UG200-74S-6 基本	1		書庫
軽量棚 段荷重200kg	日本ファインディング	UG200-74S-6 増結	1		書庫
軽量棚 段荷重200kg	日本ファインディング	UG200-64S-5 基本	1		書庫
軽量棚 段荷重200kg	日本ファインディング	UG200-64S-5 増結	1		書庫
軽量棚 段荷重200kg	日本ファインディング	UG200-63S-5 増結	1		倉庫
軽量棚 段荷重200kg	日本ファインディング	UG200-64S-5 基本	1		倉庫
軽量棚 段荷重200kg	日本ファインディング	UG200-64S-5 増結	3		倉庫
軽量棚 段荷重200kg	日本ファインディング	UG200-66S-5 基本	2		倉庫
講演台	内田洋行	1-357-5088	1		講義室
サイドデスクトップパネル	内田洋行	5-163-1465	4		事務室
サイドデスクトップパネル	内田洋行	5-163-1455	2		事務室
作業台	サカエ	SEL-157HD	1		事務室
座卓(かるトップ天板)	アイリスチトセ	116S-Z1(チーク色天板)	2		休憩室
雑誌架	ユーティリティ	PAN-12	2		図書・相談コーナー
シェルビング(OP)書庫	岡村製作所	4H58ZZ-ZA75	2		事務室 収納 B
システムシェルフ	前田製箱	638F-50006-1	4		売店
樹脂製フワーベンチ	アイリスチトセ	09-244-2-1	32		アトリウム/売店
樹脂製フワーベンチ	アイリスチトセ	09-244-2-2	36		アトリウム/売店
樹脂製フワーベンチ	アイリスチトセ	09-244-2-3	156		アトリウム/売店
授乳チェア	オリバー	S・CJ-6123	1		授乳室
食器棚	パウモナ	GS-S600R	1		給湯コーナー
スタッキングチェア	コクヨ	CK-M890VR24N	23		講義室
スタッキングチェア	アイリスチトセ	LTS-110V ホワイト/グリーン	18		ミーティングルーム A
スタッキングチェア	アイリスチトセ	LTS-110V ホワイト/グリーン	18		ミーティングルーム B

貸与物品名	メーカー	規格・形式	数量	加除	備考
スタッキングチェア台車	コクヨ	CP-890N3	2		講義室
清掃用具ハンガー	テラモト	CE-192-116-0	1		掃除用具入
テーブル	プラス	BF-70RN	1		事務室
テーブル用台車	アイリスチトセ	KT-DS-6T	2		展示コーナー
デスクサイド用取付金具	内田洋行	5-163-0110	2		事務室
デスクサイド用取付金具	内田洋行	5-163-0120	2		事務室
展示パネル本体	ヴァンティアン	両面ループレクロス仕様	10		展示コーナー
天板	岡村製作所	4H11AZ-MZA75	2		事務室 収納 E
透明レターケース	ライオン事務器	LA4-305 A4浅型5段	2		図書・相談コーナー
パーティションスタンド	テラモト	SU-660-500-3	2		展示コーナー
パイプ	ヴァンティアン		12		展示コーナー
パネルクリップ 新規分	ヴァンティアン	C-45	40		展示コーナー
パネルフック金具	ヴァンティアン		10		展示コーナー
パラソル	アイリスチトセ	EGP-300	2		ルーフカーデン
パラソル	弘益	AGP240(GN)	1		ルーフカーデン
パラソル用ベース	アイリスチトセ	EGA-S60	2		ルーフカーデン
パンフレットラック	ノーリツ	TPC-750	2		図書コーナー
パンフレットラック	FIRST	PRW-101S	5		廊下1(トイレ前廊下)
フォルディングチェア	TOMOYA	696F-50735	8		アトリウム
フォルディングチェア	TOMOYA	696F-50735	8		ホール
フォルディングチェア	TOMOYA	696F-50735	8		ルーフカーデン
フォルディング八角テーブル	TOMOYA	696F-50734	2		アトリウム
フォルディング八角テーブル	TOMOYA	696F-50734	2		ホール
フォルディング八角テーブル	TOMOYA	696F-50734	2		ルーフカーデン
ブラシマット	テラモト	MR-097-290-0	1		風除室 2(警察側玄関)
ブラシマット	ミズシマ	ニューエルバ マット 402-1440	2		風除室1(正面玄関)
フレックスボード(月予定表)	岡村製作所	4382DA-H16	4		事務室 収納 E
分別式くず入れ45 ふた	テラモト	DS-252-212-2	1		アトリウム
分別式くず入れ45 ふた	テラモト	DS-252-231-7	1		アトリウム
分別式くず入れ45 ふた	テラモト	DS-252-241-5	1		アトリウム
分別式くず入れ45 本体	テラモト	DS-252-045-0	3		アトリウム
分別ラベル C	テラモト	DS-247-□□□-0	5		収納 4(資材庫)
ベース	岡村製作所	4H92ZZ-ZA75	2		事務室 収納 B
ベース	岡村製作所	4H92ZZ-ZA75	2		事務室 収納 C
ベース	岡村製作所	4H92ZZ-ZA75	4		事務室 収納 E
ベース	ヴァンティアン	B-400 円盤	12		展示コーナー
ホワイトボード	馬印	AX34G 罫引用	1		事務室
木製ワゴン	ユーティリティ	KW-03(NA) ナチュラル色	1		授乳室
融雪マット	FABHEAT	FH-002	2		2Fルーフガーデン
リサイクルボックス	テラモト	DS-187-304-0	1		事務室
両袖机	ウチダ		1		事務室
両開き書庫	岡村製作所	4H38ZF-ZA75	2		事務室 収納 C
両開き書庫	岡村製作所	4M33ZF-ZA75	2		事務室 収納 D
両開き扉庫	サカエ	KU-93BGY	1		講義室
両開書庫	岡村製作所	4H38ZF-ZA75	2		事務室 収納 E
ローカウンター	岡村製作所	SG-47ZZ MB51	1		図書・相談コーナー
ローカウンター	岡村製作所	SG-40ZZ MB51	1		図書・相談コーナー
ローパー T型カバー	岡村製作所	NX82AB-Z637	1		事務室
ローパー エントカバー	岡村製作所	NX862Y-Z637	3		事務室
ローパー 直線パネル	岡村製作所	NX10BD-FF□□	2		事務室
ローパー 直線パネル	岡村製作所	NX10BZ-FF□□	1		事務室
ワイドペール(大型屑入れ)	テラモト	DS-259-050-0	3		風除室3(職員玄関)の外側
押印機	アマノ	AR100+TF5000	1		センター受付前
押印機	アマノ	AR100+TF5000	1		プール受付前
除雪機	やまびこ	KS1070T	1		ルーフカーデン
運搬車 J70	筑水キャニコム	下町小町シオン CANYCOMJ70	1		苗圃作業所
サーマルカメラ	(株)東亜産業	サーモマネージャーEX TOA-R-2000	0	+1	センター出入口

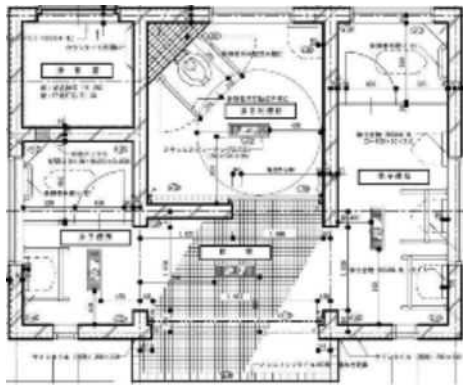
管理区域図

※赤枠の区域を除く





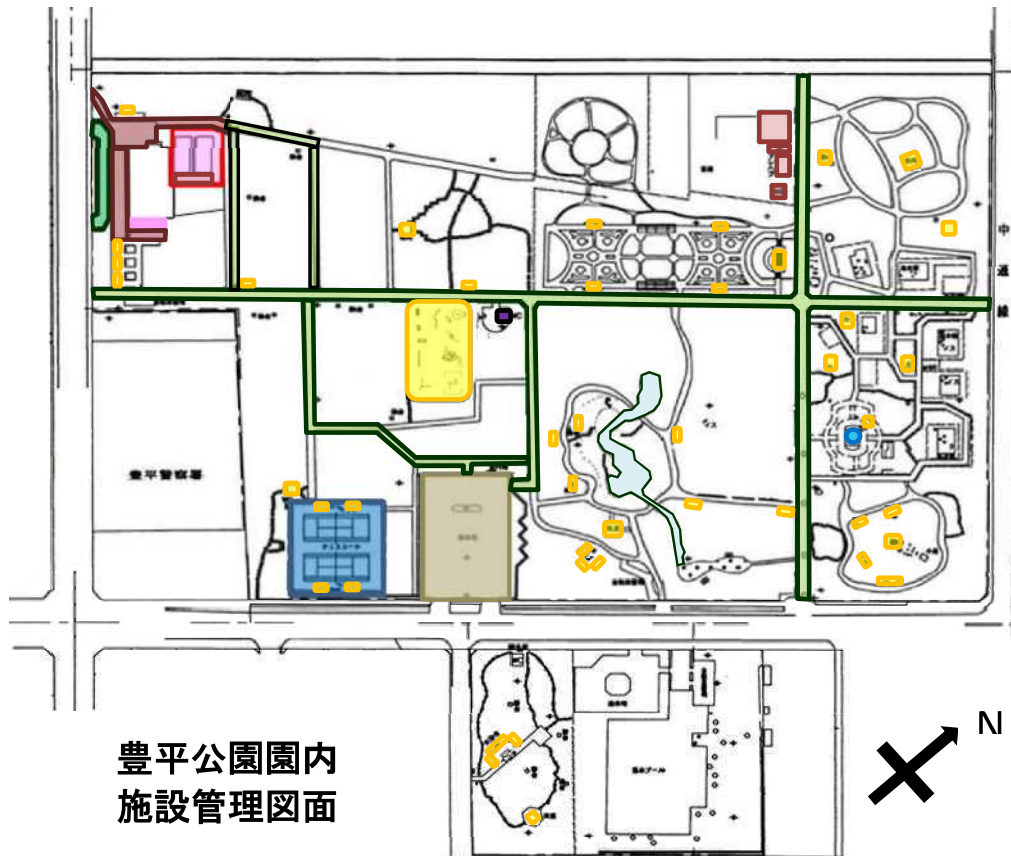
豊平公園園内
施設管理図面



屋外トイレ平面図

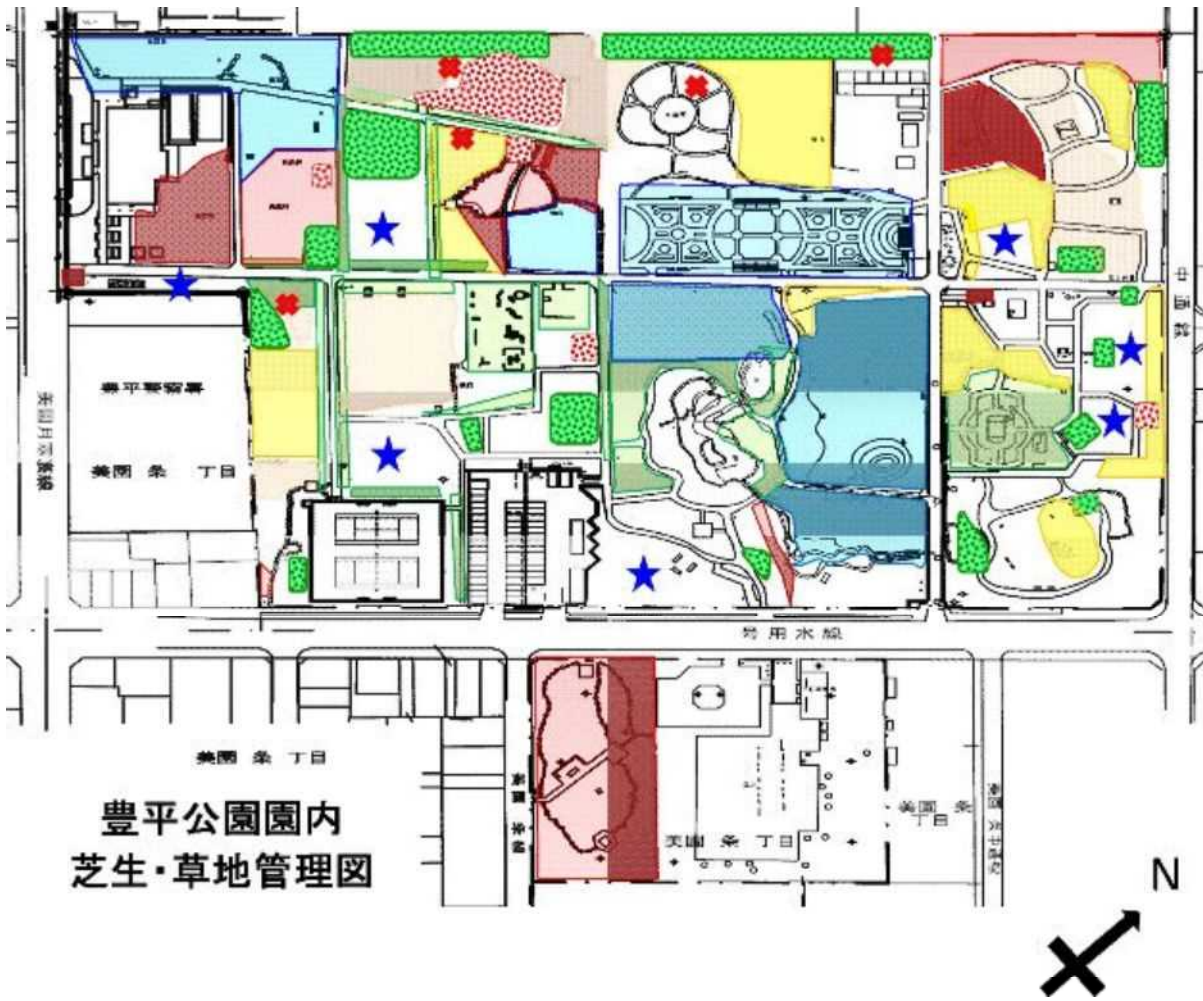
園内

管理項目		管理内容	規模・単位	年回数	実施月	備考
施設管理		冬囲い設置撤去		2	4, 11	
		ポンプ点検		2	4, 11	
		テニスコート準備・撤去		2	4, 11	
		テニスコート開閉		毎日	4~11	
		駐車場開閉		359	通年	12/29~1/3閉鎖
		駐車場除雪	2435㎡	適宜	12~3, 4	路面整正、排雪含む
		緑のセンター前除雪	306㎡	適宜	12~3, 4	
		園路除雪	440m	適宜	12~3	
		施設周り除雪	100m	適宜	12~3	ハウス周り
		人力除雪	40㎡	適宜	12~3	ハウス間口
		屋根雪下ろし	148㎡	適宜	12~3	緑のセンター雁木部
	センター雪下ろし	234㎡	適宜	12~3	ルーフガーデン	
	遊具・休憩施設点検	50箇所		2	4, 7	
	看板取り付け・撤去	適宜		適宜	4~11	
清掃 (屋外)		日常清掃・巡回	3ha	359	4~3	
	■	トイレ清掃・点検	1箇所	359	4~3	汚れている場合は適宜
	●	噴水	1箇所	7	4~10	汚れている場合は適宜
		池	390㎡	適宜	4~11	
		トラフ	240m	2	4, 11	
		落ち葉	全域	3	4, 10, 11	芝生、園路など



園内

管理項目		管理内容	規模・単位	年回数	実施月	備考
施設管理		冬囲い設置撤去		2	4, 11	
		ポンプ点検		2	4, 11	
		テニスコート準備・撤去		2	4, 11	
		テニスコート開閉		毎日	4~11	
		駐車場開閉		359	通年	12/29~1/3閉鎖
		駐車場除雪	2435㎡	適宜	12~3, 4	路面整正、排雪含む
		緑のセンター前除雪	306㎡	適宜	12~3, 4	
		園路除雪	440m	適宜	12~3	
		施設周り除雪	100m	適宜	12~3	ハウス周り
		人力除雪	40㎡	適宜	12~3	ハウス間口
		屋根雪下ろし	148㎡	適宜	12~3	緑のセンター雁木部
		センター雪下ろし	234㎡	適宜	12~3	ルーフガーデン
		遊具・休憩施設点検 看板取り付け・撤去	50箇所 適宜	2 適宜	4, 7 4~11	
清掃（屋外）		日常清掃・巡回	3ha	359	4~3	
		トイレ清掃・点検	1箇所	359	4~3	汚れている場合は適宜
		噴水	1箇所	7	4~10	汚れている場合は適宜
		池	390㎡	適宜	4~11	
		トラフ	240m	2	4, 11	
		落ち葉	全域	3	4, 10, 11	芝生、園路など

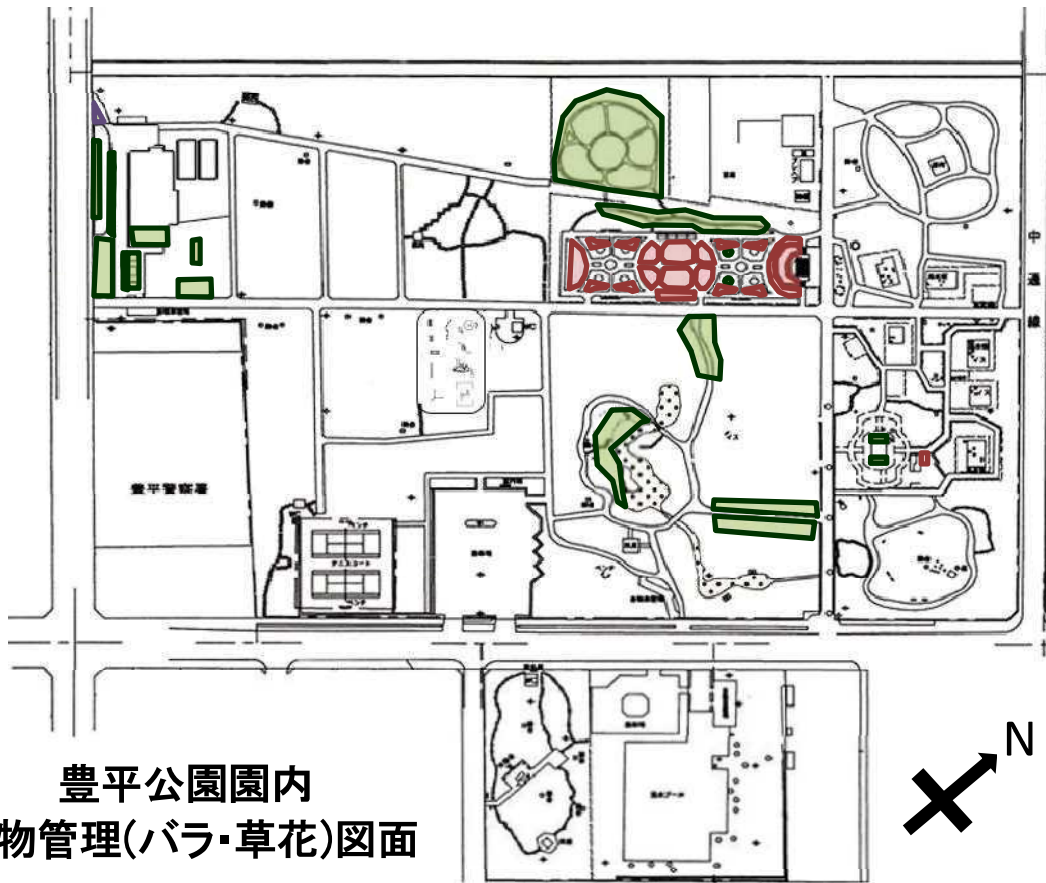


豊平公園園内
芝生・草地管理図

芝生・草刈

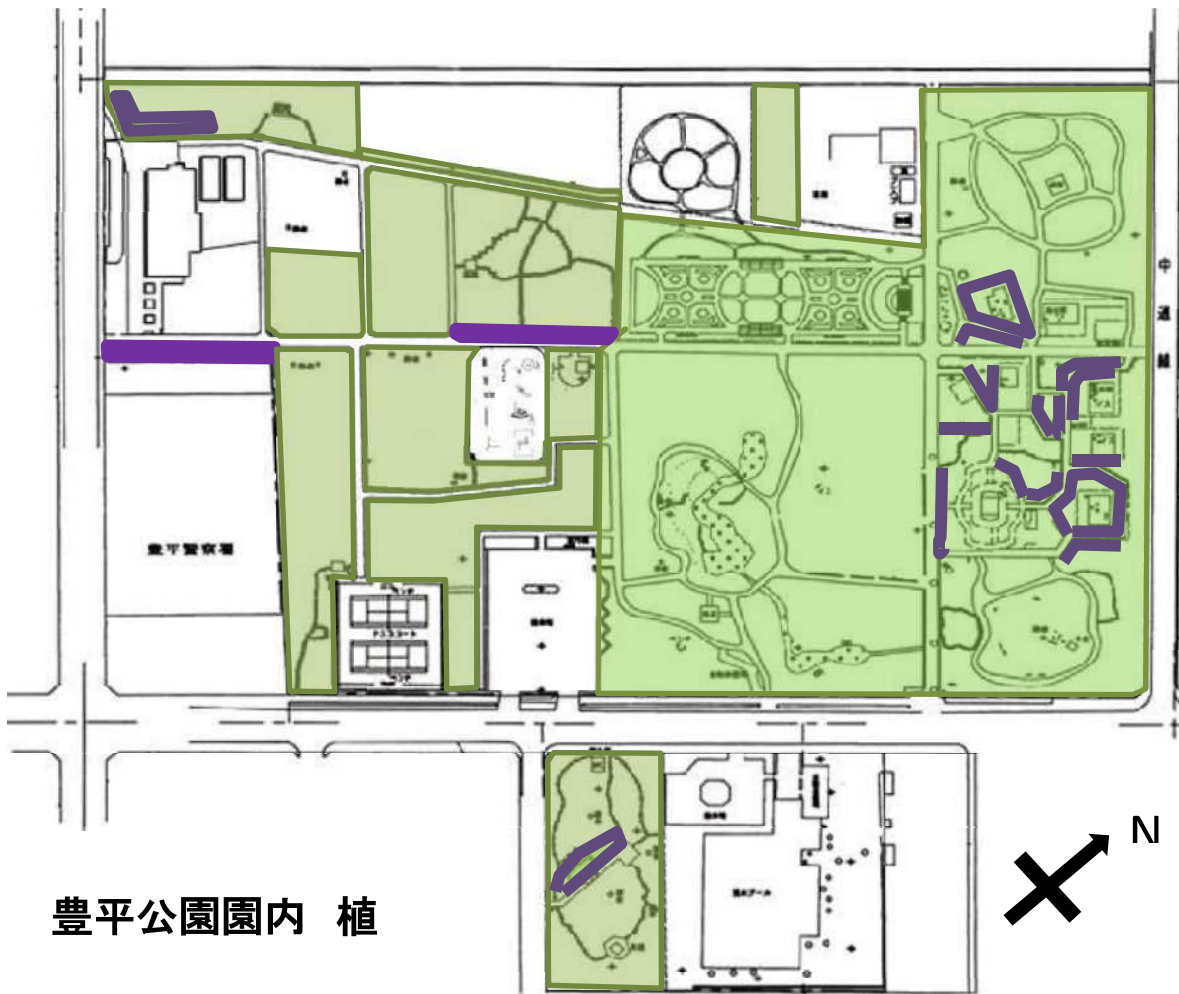
管理項目	管理内容	規模・単位	年回数	実施月	備考
芝生管理	芝刈り		6~8	4~11	機械刈り
芝生管理	草刈り (園路・施設周り)		4	4~11	機械刈り
草地管理	草刈り (樹林地1)		3	4~11	機械刈り
草地管理	草刈り (樹林地2)		2	4~11	機械刈り
草地管理	草刈り (樹林地3)		1	8~10	機械刈り
	ササ植生地				保護
	オオウバユリ植生地				保護
	★ クゲヌマラン植生地				保護
	✖ オオハンゴンソウ駆除				

※ 園路に草がかからないよう園路両側幅1m程度草刈を行うこと



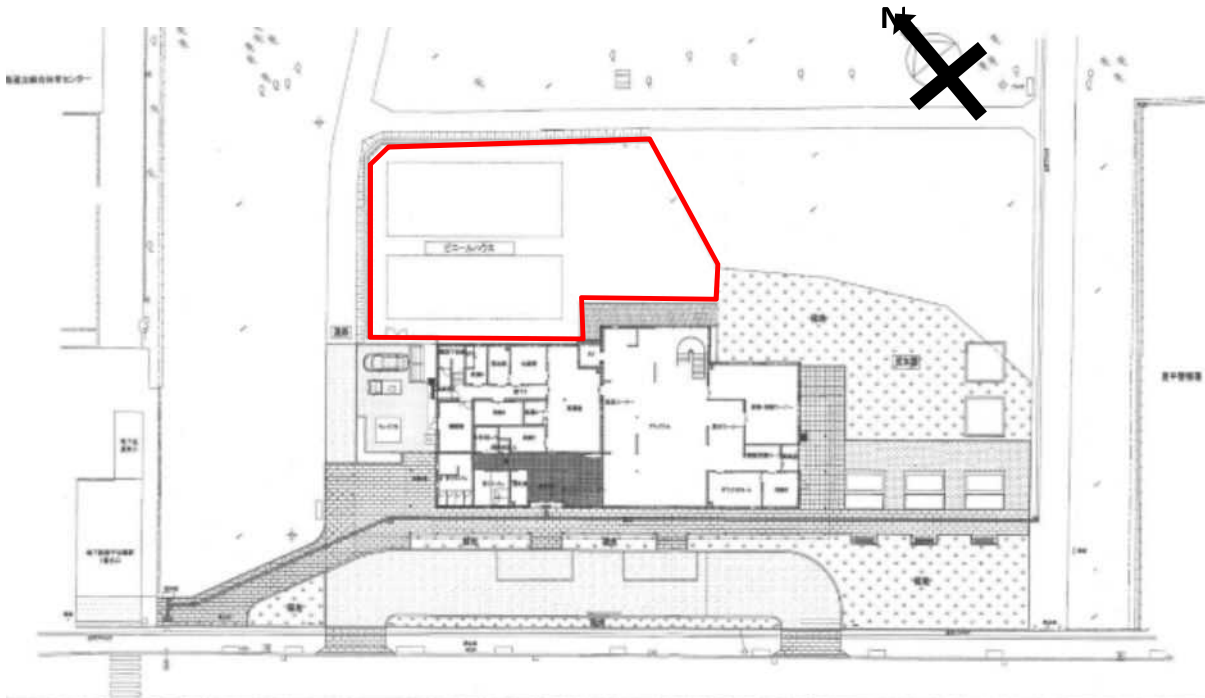
園内

管理項目	管理内容	規模・単位	年回数	実施月	備考
	バラ剪定等	160株	2	4~10	
	草花等植栽・撤去	15000株	6	4~10	
	手除草	2000m ²	適宜	6~9	
	施肥	760m ²	適宜	5~9	
	薬剤散布		適宜	6~8	
	冬囲い設置・撤去	550株	2	4, 11	バラ、低木類
	マルチング	300m ²	適宜	4~10	
	ラベル管理	200	6	5~8	
	灌水	500m ²	20	4~8	花菖蒲除く



園内

管理項目	管理内容	規模・単位	年回数	実施月	備考
樹木管理	生け垣刈り込み	350m	1	7~9	
	中低木刈り込み		1	7~9	
	中低木剪定		1	5~2	
	冬囲い設置・撤去（生け垣）	350m	2	4、11	
	枯損木・危険木処理		適宜	4~3	
	枯れ枝剪定		適宜	4~3	
	冬囲い設置・撤去		2	4、11	
	薬剤散布		適宜	4~8	



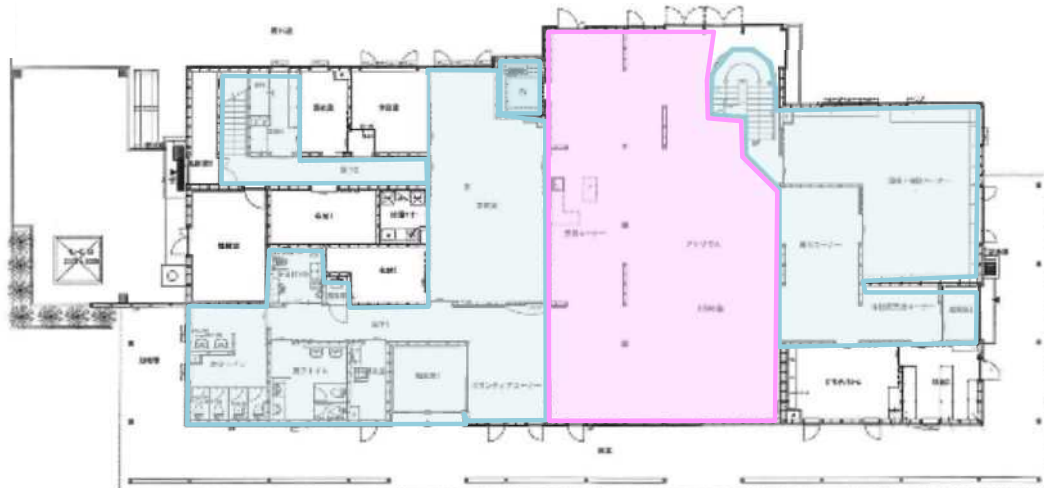
豊平公園園内 センターバックヤード管理図面

園内 センターバックヤード

管理項目	管理内容	規模・単位	年回数	実施月	備考
施設管理	日常点検		359	毎日	年末年始除く
	油量点検		毎日/冬季	4, 5, 10~3	
	温度測定		359	毎日	年末年始除く
	温度管理		359	毎日	年末年始除く
	内張・寒冷紗開閉		適宜	毎日	
	灌水設備設置・撤去		2	6, 10	
	施設補修		適宜	発生時	
植物管理	灌水	1,000~2,000株	適宜	通年	
	施肥	1,000~2,000株	50	通年	週1回程度
	植え替え	100鉢	適宜	春、その他	
	飾り付け移動		適宜	通年	
	薬剤散布		適宜	発生時	
	花がら・枯葉取り		3日/週	通年	
	ラベル管理		随時	通年	

豊平公園園内 緑のセンター内管理

1F



2F



緑のセンター内

管理項目	管理内容	規模・単位	年回数	実施月	備考
施設管理	機械警備		365	毎日	
	日常清掃	438㎡	153		
	日常清掃 (使用時)	139㎡	使用時		講義室、ミーティングルーム
	定期清掃	742㎡	3		床3回、ガラス1回
	温度測定	5箇所	359	毎日	年末年始除く
	湿度管理		359	通年	アトリウム湿度管理
	温度管理 (手動)		359	毎日	年末年始除く
	温度管理 (機械)		365	毎日	温度異常監視 (24時間)
	床清掃		308	休館日除く毎日	アトリウム、常設温室
	2Fホール清掃		308	休館日除く毎日	
	エレベーター点検	1基	12	毎月	法定点検
	電気工作物点検	1基	6	隔月	法定点検
	消防設備点検	1棟	2	6、12	法定点検
	防火対象物定期点検	1棟	1	6	法定点検
	自動ドア点検	4基	2	7、1	専門業者点検
	ガスボイラー点検	1基	2	5、11	専門業者点検
	室外機 (GHP) 点検	2基	2	5、11	専門業者点検
	加湿器点検	3基	1	6	専門業者点検
防犯カメラ管理	2基	365	毎日	録画情報は2週以内に削除	

植物管理	灌水	1000～2000鉢	359	通年	年末年始除く
	施肥	1000～2000鉢	50	通年	週1回程度
	ルーフガーデン植栽・撤去	1500株	2	4、6月	
	ルーフガーデン管理		適宜	4～11月	
	ルーフガーデン冬囲い・撤去		2	4、11月	
	植え替え	100鉢	適宜	春、その他	
	飾り付け移動		適宜	通年	
	薬剤散布		適宜	発生時	
	花がら・枯葉取り		359	通年	年末年始除く
	ラベル管理	作成・取付・撤去	適宜	通年	
	展示会準備・片づけ		48	通年	
市民サービス	受付事務		308	開館時毎日	
	図書管理		308		
	緑の相談		308	6日/週	
	花売店		308	開館時毎日	
	講習会		45	通年	
	展示会		24	通年	
	ボランティア対応		24		