

年間維持管理計画表

手稲区

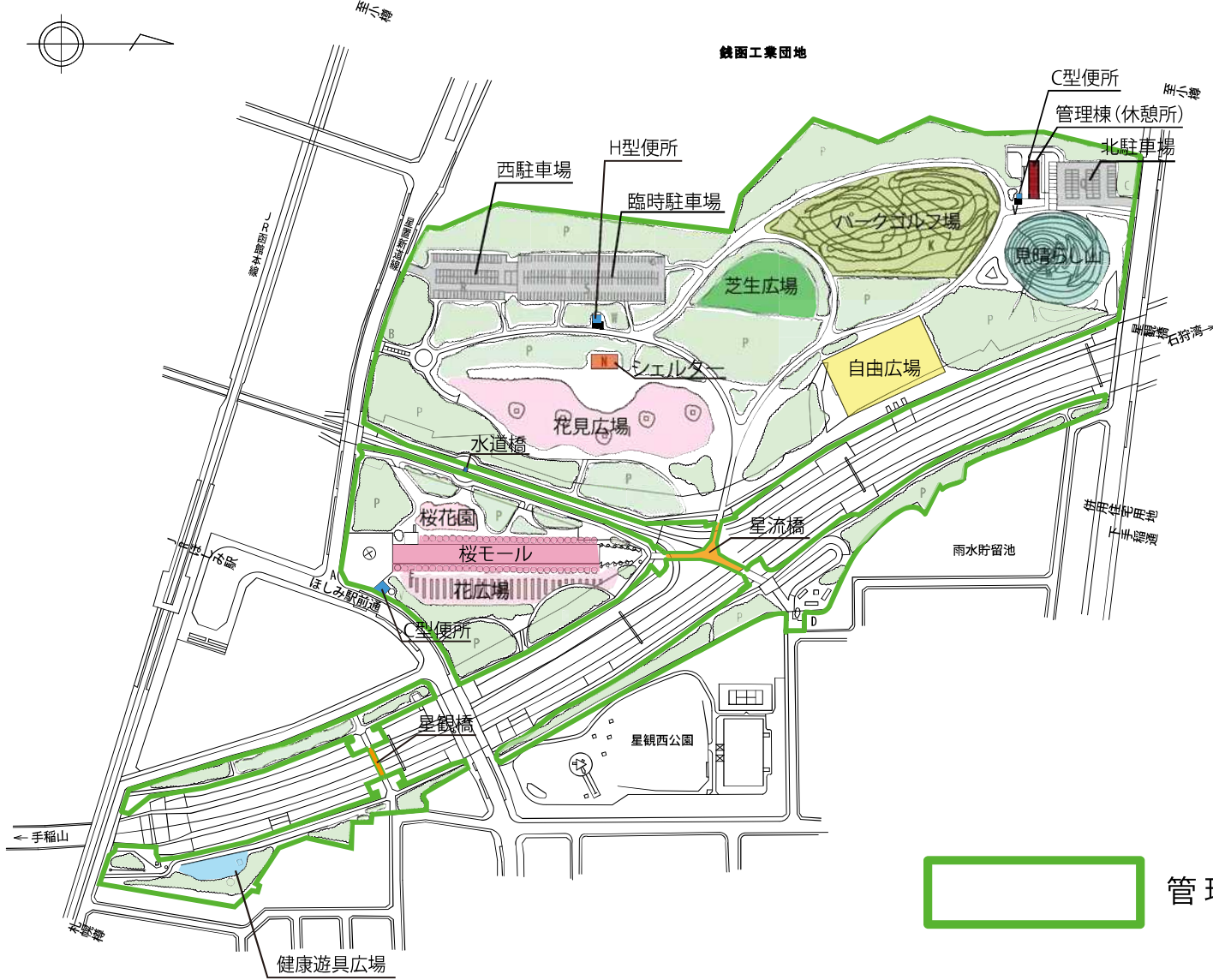
施設名 星観緑地(緩衝緑地) (2/2)

施設名	管理内容	規模・単位	年回数	実施月	4月	5月	6月	7月	8月	9月	10月	11月	12月	1月	2月	3月	備考
駐車場 (北側)	清掃 草刈 除雪	1,600㎡	216回 8回 16回	4~10 4~10 1~3													委託
駐車場 (西側)	清掃	2,100㎡	216回	4~10													冬季閉鎖(11~3月)
駐車場 (臨時)	清掃 草刈	4,000㎡	216回 10回	4~10 4~10													イベント時のみ開放 通常は多目的広場
緩衝樹林 帯	危険木処理 枯木処理	21,000㎡	14回 1回	9~12 4	●												ニセアカシア、ヤナギ
パークゴルフ場 (9ホール)	草刈 灌水 施肥 エアレーション 清掃 防球ネット取付け、外し	10,450㎡	20回 5回 3回 1回 216回 各1回	4~11 5~7 4・9・11 11 4~11 4・11		●				●		●					地下水 フェアウェイ3回、ラフ1回 コース閉鎖後
園路	清掃 草刈	700㎡ 1,800㎡	216回 10回	4~11 4~10													園路沿い1.5~2.0m
花壇	植栽 掘り取り 耕運	7㎡	2回 1回	4・10 4	●						●						チューリップ200球、一年草 150株

管理項目	管理内容	規模・単位	年回数	実施月	4月	5月	6月	7月	8月	9月	10月	11月	12月	1月	2月	3月	備考	
サービス 施設	水飲台開栓、閉栓 水飲台清掃	4箇所	各1回 適宜	4・11 4~11	●							●					冬囲い取付け、外し含む	
トイレ管理	清掃 施設点検	3箇所	60回程度 適宜	4~11 4~11													週2回程度、冬季閉鎖	
照明灯管 理	点検 修繕 シンボル照明点検 星流橋照明点検	17基 1基 1基	随時 随時 8回 8回	4~11 4~11 4~11 4~11													光ファイバー発光、日照時間により調整 通年点灯	
建物管理	管理事務所(清掃) " (機械警備) 倉庫(清掃) 休憩所(清掃) " (機械警備) 作業倉庫(機械警備) " (作業機械整備) " (作業機械点検)	1棟 1棟 1箇所 1棟 1棟	52回 365日 52回 52回 365日 365日 1回 156回	通年 通年 通年 通年 通年 通年 2~3 通年														トイレ含む 委託 トイレ含む 委託 委託 委託 委託
ゴミ処理	一般ゴミ、瓶・缶、ペットボトル処理 産業廃棄物 処理	1式 1式	4回 1回	4~11 12									●				委託 委託	

管理項目	管理内容	規模・単位	年回数	実施月	4月	5月	6月	7月	8月	9月	10月	11月	12月	1月	2月	3月	備考
特殊施設 管理	汚水ポンプ 点検 水管橋 ヒーティング 池 ロープ取付け、外し 歩くスキーコース コース整備 看板取付け、外し 星流橋(点検) " (側溝清掃) 星観橋(点検) " (側溝清掃)	2箇所 1箇所 1箇所 2コース 2コース 1式 1式	8回 11~4 各1回 64回 各1回 12回 1回 12回 1回	4~11 11~4 4・11 1~3 1・3 通年 10 通年 10													凍結防止 1.1km、700m 2コース カッター(溝付き)による整備 案内板等

星観緑地

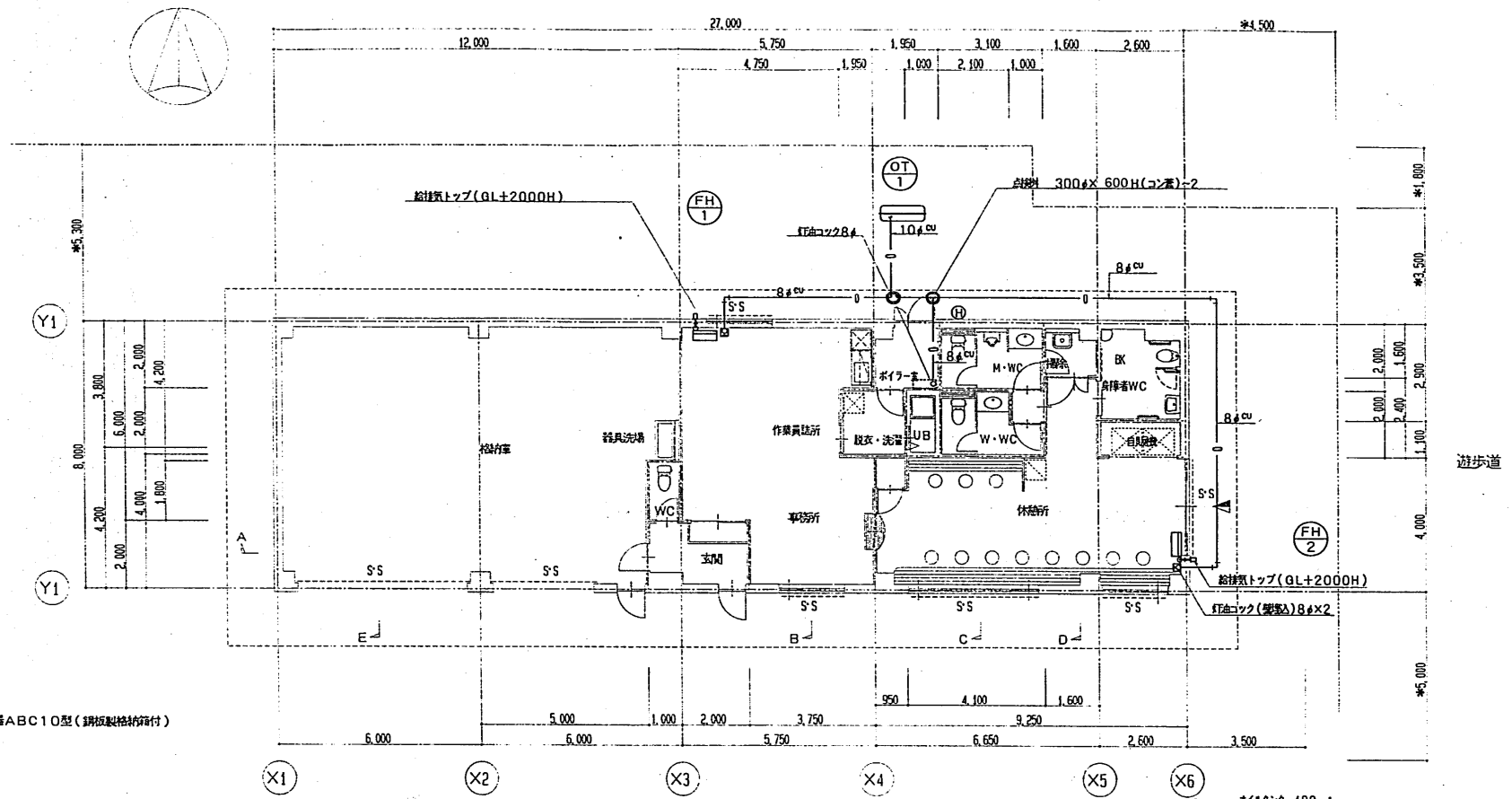


凡 例	
○	汚水枡
□	雨水枡
⊖	制水枡
Ⓜ	マンホール
⊕	ゴミ箱
⊕	石積(傾)
⊕	石積(直)
⊕	コンクリート擁壁(傾)
⊕	コンクリート擁壁(直)
⊕	ブロック(傾)
⊕	ブロック(直)
⊕	ブロック塀
⊕	板塀
⊕	生垣
⊕	金網柵
⊕	鉄柵
⊕	投光器
⊕	水銀灯
⊕	北電柱
⊕	電話柱
⊕	街路灯
⊕	消火栓
⊕	信号

記号	施設名
A	南入口広場
B	西入口
C	北入口
D	東入口広場
E	桜モール
F	星流橋
G	花広場
H	桜花園
I	花見広場
J	芝生広場
K	パークゴルフ場
L	自由広場
M	見晴らし山
N	シェルター
O	健康遊具広場
P	緩衝樹林
Q	北駐車場
R	西駐車場
S	臨時駐車場
T	管理棟(休憩所)
U	水道橋
V	C型便所・水飲台
W	H型便所・水飲台

 管理区域

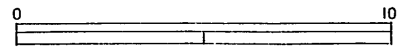
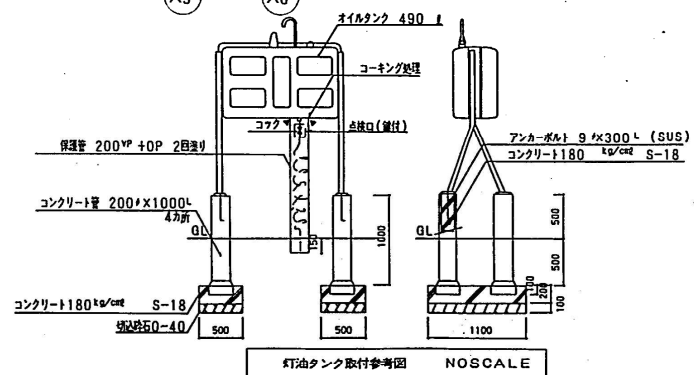
駐車場



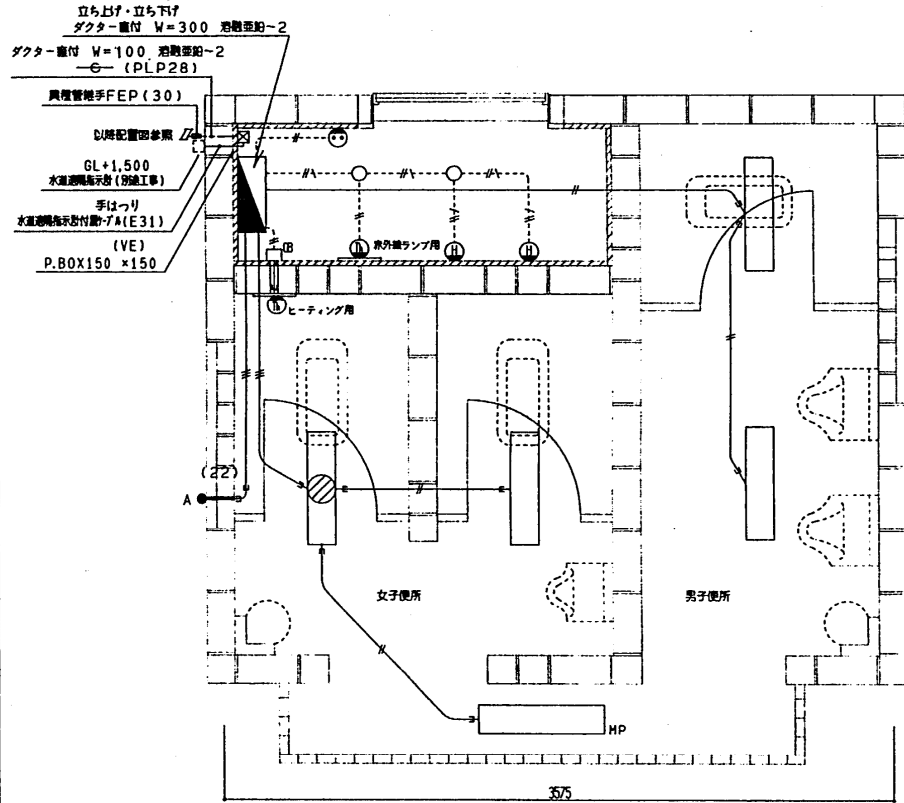
注記) ⊕ は粉末消火器ABC10型(銅板製格納筒付)

機器一覧表

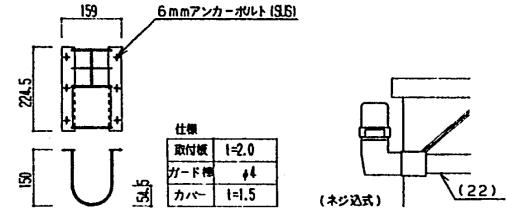
記号	名称	仕様	数量	電 源			設置場所	備 考
				φ	V	W		
FH-1	FF式温風暖房機	防火性能認定品、灯油焚 0.9L/H 暖房能力 5,000 kcal/H(5.8kw)	1	1	100	50	作業員詰所	給排気筒付属品共
		給排気筒、延長管(GL+2.0m)、給排気トップ、保護カバー						
FH-2	FF式温風暖房機	防火性能認定品、灯油焚 0.8L/H 暖房能力 6,400 kcal/H(7.4kw)	1	1	100	50	休憩室	
		給排気筒、延長管(GL+2.0m)、給排気トップ、保護カバー						
OT-1	灯油タンク	市販品 490L(角型) 架台、付属品共	1				屋 外	HT-GS ホクエイ コンクリート基礎本工程



管理事務所平面図



標準平面図 (C型) 1/20



自動点滅器 保護カバー (SUS指定色塗装)
自動点滅器 取付図 (ネジ込式)

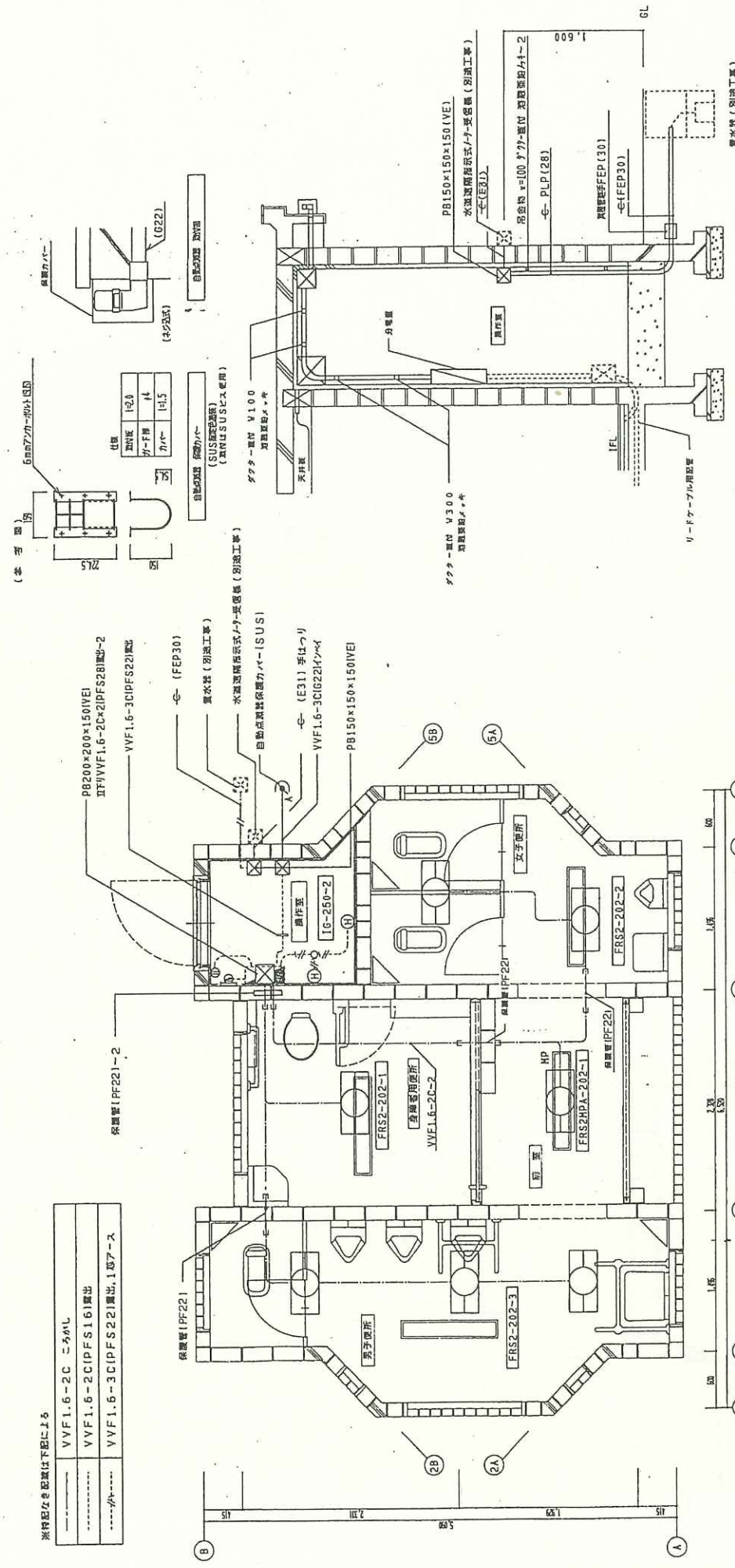
(参考図)

凡 例

記号	名称	規格
---	配管・配線	E5.5 (PFS16) 露出配管
---	・	IV1.6×2 (PFS16) 露出配管
---	・	IV1.6×2,E1.6 (PFS16) 露出配管
---	・	VVF1.6×2C (PFS16) 埋込配管 (天井スタブ)
---	・	VVF1.6×3C (PFS16) 埋込配管 (天井スタブ)
□	照明器具	FL20W×1 埋込下照型高効率 FRS2-201
□P	照明器具	FL20W×1防滴 埋込下照型高効率 FRS2MP-201
⊕	照明器具	水外ランプ250W ガード付付着型 IG-250
⊕		金属製ランプカバー 150出力アース線 FVより50cm上部
⊙	配線器具	2P15A×1 埋込通用大型 金属P (NE露出ボックス角15 1方出)H=1,300
⊖	サーモスタット	0-40℃ 山形製品 H=1,500 (標準型), H=1,250 (女子用)
≡	ラワン色板	ラッカー塗リ 12%, 200×150
⊕A	自動点滅器	100V3A 光电式分岐型 裏付付 送付特出品
□	位置ボックス	VE CN
○	露出ボックス	VE 角16 3方出
⊙	ケーブルボックス	VVF用 中置
⊕	プルボックス	VE 150×150×100
⊕	分岐器	別冊仕様
± ED	施工工事	D埋設型 Cull _φ ×1,500-3層巻 (D-23)
—	給配管	黄銅製
—	手はったり	黄銅製

トイレC型平面図

トイレH型平面図



※特記なき配管は下記による

.....	VVF1.6-2C ころがし
-----	VVF1.6-2C(PFSS16)露出
-----	VVF1.6-3C(PFSS21)露出,1芯アース

操作室新設詳細図 S=1:30

凡例

平面図 S=1:30

記号	名称	仕様	番
FRS2-202	FRS2-202		
FL20Vx2	下照器具	FRS2-202	
FL20Vx2	下照器具	FRS2HPA-202(SUS)	
250V	ガフ付白電	FRS2HPA-202(SUS)	
2P15Ax1	器具	自動扉閉鎖装置(別注工事)	
0-40°C	(温度センサー)	自動扉閉鎖装置(別注工事)	
AC100V	6人電圧分電盤	自動扉閉鎖装置(別注工事)	
VEE22,3	分電盤	自動扉閉鎖装置(別注工事)	
CU1.4x1.500-3	銅管	自動扉閉鎖装置(別注工事)	
	銅管	自動扉閉鎖装置(別注工事)	
	銅管	自動扉閉鎖装置(別注工事)	

照度器具表	照度器具表
FL20Vx2	照度器具表
250V	照度器具表
ガフ付	照度器具表
器具	照度器具表
10-250	照度器具表
FRS2-202,FRS2HPA-202	照度器具表
自動扉閉鎖装置(別注工事)	照度器具表