

みどりの価値向上プロジェクト

目的 緑化協会が管理する公園・施設の魅力と価値を一層高めること

内容 公園・施設をサポートするプロジェクトを組織して活動

構成 職員や嘱託職員のほか、必要に応じて臨時職員が参加

公園・施設をサポートするプロジェクトチーム

継続的
プロジェクト

当協会全体で
継続して
取り組む

課題解決
プロジェクト

特定の課題の
解決・改善を
図る

期間限定
プロジェクト

特定の期日や
時期、季節な
どに活動

新規事業
立ち上げ
プロジェクト

新たな事業、
取組みの検討
推進

当協会の事業における必要性に応じて検討

個別テーマのチームを編成、活動開始
「さっぽろ公園だより」発行チーム など

活動を継続
(チームにより期間限定活動、課題解決後に解散)

有資格者と技術等の共有・活用

現在、当コンソーシアム構成団体のスタッフが保有する、公園・施設管理運営に関係する主な資格は、次表のとおりです。これらスタッフの資格や知識、技術など、あらゆるノウハウを活用して、管理運営のレベルアップと利用者の満足度を高めます。

主な資格者一覧 ※季節雇用者を除く 令和3年8月1日現在			
資格名	人	資格名	人
学芸員	7	アーク溶接技能	10
樹木医	1	乙種4類危険物取扱	26
樹木医補	1	甲種防火管理者	33
1級造園施工管理技士	20	チェーンソーによる伐木等特別教育	43
2級造園施工管理技士	20	フルハーネス型安全帯使用作業特別教育	29
1級土木施工管理技士	6	振動工具（チェーンソー以外）作業従事者	15
2級土木施工管理技士	1	刈払機作業安全衛生講習	62
1級造園技能士	5	丸鋸等取扱従事者	10
2級造園技能士	8	ガス溶接技能	10
3級造園技能士	2	測量士補	2
公園管理運営士	44	木材加工用機械作業主任者	6
プロジェクトワイルド・ファシリテーター	1	第一種電気工事士	3
プロジェクトワイルド・エドゥケーター	12	潜水士	1
プロジェクトワイルド・WETエドゥケーター	2	大型特殊運転免許	16
プロジェクトワイルド・鳥編エドゥケーター	1	大型運転免許	4
プロジェクトワイルド・クマ編	1	日本パークゴルフ協会アドバイザー	6
プロジェクトワイルドサイエンス&シビックスエドゥケーター	1	生物分類技能検定3級	1
プロジェクトラーニングツリーファシリテーター	1	車両系建設機械（整地等）技能作業免許	21
グローイングアップワイルドシニアエドゥケーター	1	フォークリフト運転技術講習	12
北海道ガーデニングマイスター	15	小型移動式クレーン運転免許	18
緑の安全管理士	1	小型車両系建設機械（整地等 3t 未満）特別教育	23
北海道フラワーマスター	1	ローラー（締固め）の運転の業務に係る特別教育	9
自然再生士	7	玉掛技能	21
2級ピオトープ計画管理士	4	高所作業車運転技能	21
2級ピオトープ施工管理士	6	自由研削用砥石取替特別教育	7
自然観察指導員	1	第一種衛生管理者	9
上級体育施設管理士	10	安全衛生推進者	16
体育施設運営士	10	職長・安全衛生責任者教育	6
体育施設管理士	9	遊具の日常点検講習	49
陸協公認審判員	3	プール施設管理士	2
健康生活支援講習支援員	1	プール衛生管理者	7
幼児安全法支援員	1	社会保険労務士	1
毒物劇物取扱責任者	2	行政書士	1
北海道農業指導士	58	サービス接遇実務検定準1級	2
芝草管理技術者3級	12	サービス接遇実務検定2級	22
芝草管理技術者2級	2	サービス接遇実務検定3級	67
1級園芸装飾技能士	2	グリーンアドバイザー	3
2級園芸装飾技能士	1	普通救命講習	77
3級園芸装飾技能士	1	応急手当普及員	4
破碎・リサイクル施設技術管理士	1	安全運転管理者・副安全運転管理者	3
特定管理産業廃棄物管理責任者	3	メンタルヘルスマネジメント検定Ⅱ種	5
消防設備士	1	園芸療法リーダー2級	1
建築物環境衛生管理技術者	2	ハンギングバスケットマスター	1
防火対象物点検資格者免許	1	土壤医検定3級（土づくりアドバイザー）	2

主な資格者一覧（スペース・デザイン） 平成29年8月1日現在			
資格名	人	資格名	人
1級造園施工管理技士	6	遊具の日常点検講習	5
2級造園施工管理技士	4	刈払機作業安全衛生講習	6
1級土木施工管理技士	2	伐木等（大径木）作業従事者特別教育	3
2級土木施工管理技士	4	伐木等（70cm未満）安全教育	3
1級造園技能士	2	大型特殊第一種運転免許	6
2級造園技能士	1	車両系建設機械（整地等）技能作業免許	8
1級建設機械施工技士	1	小型移動式クレーン運転免許	9
2級植生施工管理技士	1	玉掛技能	8
測量士補	1	高所作業車運転技能	5
監理技術者資格者	8	地山の掘削及び土止め支保工作業主任者	1
街路樹剪定士	4	足場の組立て等作業主任者	1
北海道農業指導士	4		

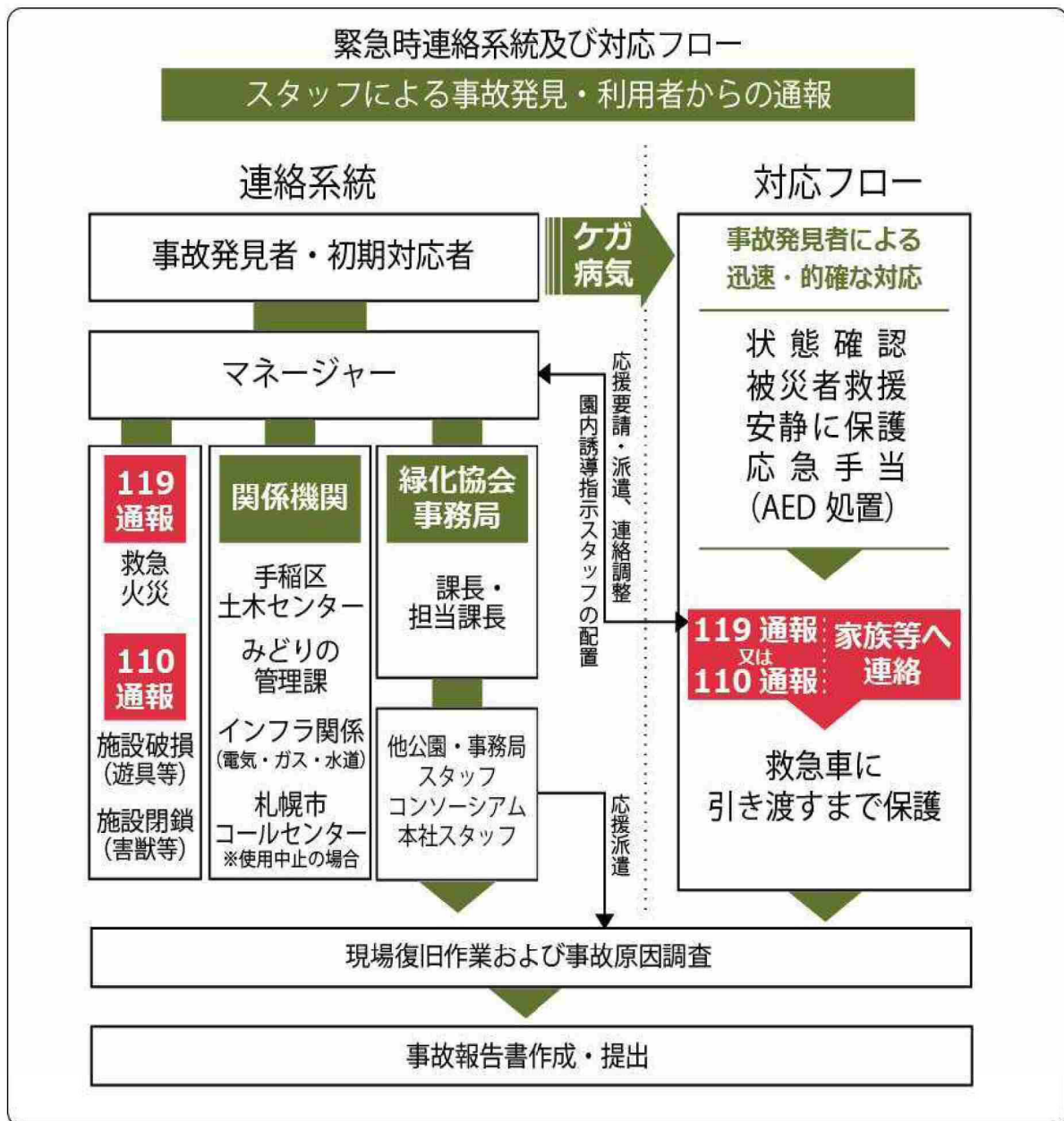
主な資格者一覧（マルミプラス） 平成29年8月1日現在			
資格名	人	資格名	人
1級造園施工管理技士	7	1級建設機械施工技士(第2種)	1
2級造園施工管理技士	4	2級建設機械施工技士(第2種)	1
登録造園基幹技術者	1	産業廃棄物処理（収集・運搬課程）	1
1級造園技能士	5	安全運転管理者	2
2級造園技能士	3	地山・土止め作業主任者	4
1級土木施工管理技士	7	型枠支保工	3
2級土木施工管理技士	2	小型移動式クレーン・玉掛作業	7
1級植生施工管理技士	2	職業訓練指導員(造園科)	2
2級植生施工管理技士	2	玉掛け作業	15
街路剪定士指導員	1	小型移動式クレーン運転免許	16
街路剪定士	5	車両系建設機械技能作業免許	5
北海道農業指導士	4	車輛系建設機械運転（整地・運搬・積込・掘削）	18
チェーンソー作業従事者講習	4	車輛系建設機械運転（解体用）	3
型枠支保工の組み立て等作業主任者	4	車輛系建設機械運転（締固め用）	1
高所作業車運転講習修了者	6	総括安全衛生責任者	4
刈払機作業安全衛生講習	9	グリーンアドバイザー	1
公園管理運営士	1	サービス介助士	1
給水装置工事主任技術者	1	サービス接遇実務検定3級	1
遊具の日常点検講習修了者	4	スポーツリーダー	1
1級芝生施工管理技士	1	札幌市プレーリーダー	1
2級芝生施工管理技士	1	普通救命講習	6
北国のガーデニング知識検定	1	除雪機械技術講習	7
緑の安全管理士	4	スポーツリーダー	1

主な資格者一覧（横山造園） 平成29年8月1日現在			
資格名	人	資格名	人
1級造園施工管理技士	9	1級植生施工管理技士	3
2級造園施工管理技士	5	2級植生施工管理技士	4
1級土木施工管理技士	7	測量士	1
2級土木施工管理技士	1	測量士補	1
1級造園技能士	8	2級建設業経理事務士	3
2級造園技能士	1	1級グリーンマスター	2
造園工事基幹技能者	1	2級グリーンマスター	2

北海道農業指導士	8	1級室内園芸装飾技能士	3
街路樹剪定士指導員	1	2級室内園芸装飾技能士	1
街路樹剪定士	8	車両系機械（整地等）技能作業免許	13
乙種4類危険物取扱	1	不整地運搬車運転技能	9
伐木等（大径木）作業従事者特別教育	13	自然再生士	3
振動工具（チェーンソー以外）作業従事者	5	遊具の日常点検講習	6
刈払機作業安全衛生講習	12	職業訓練指導員	7

緊急時の連絡系統

公園で緊急事態が発生したときは、被災者の救護、被害の拡大防止、復旧等を図るため、次の対応フローに基づき、迅速かつ的確に対応します。



2) 従事者の確保、配置計画

スタッフ配置に関する基本的考え方

当公園の管理運営に当たり、市民サービスの向上と一層の事業効率化を図るため、次の観点からスタッフを配置します。

- ① 公園管理や植物管理に関する高度な専門的知識・技術を有するスタッフの配置
- ② コンプライアンスに対する高い意識と接遇能力を有するスタッフの配置
- ③ 季節と業務量を勘案した弾力的な配置
- ④ 早出勤務・遅出勤務の導入など効率的なローテーションによる配置
- ⑤ 安定して質の高い業務を遂行するため、勤務成績が優秀な契約職員・パートスタッフの継続雇用・配置

スタッフ配置表				
職名	実務経験年数・資格・要件	所属	雇用形態	配置人数
マネージャー (統括管理責任者)	公園管理経験 25 年 1 級造園施工管理技士(監理技術者) ・ 1 級土木施工管理技士・公園管理運営士・上級体育施設管理士・イベント業務管理士・ピオトープ施工管理士・自然再生士・土壌アドバイザー・グリーンアドバイザー・芝草管理技術者・北海道ガーデニングマイスター・第 1 種衛生管理者・2 級ボイラー技士・北海道農薬指導士・乙種 4 類危険物取扱者・特別管理産業廃棄物管理責任者・防火・防災対象物点検資格者・防災士・酸素欠乏作業主任者・足場作業主任者・プール衛生管理者・プール施設管理士・職長安全衛生責任者・メンタルヘルスマネジメント・その他公園緑地管理関連機械取扱作業免許類 他	緑化協会	正規職員	通年 1 名
サブマネージャー① (統括管理責任者代理)	公園管理経験 7 年 1 級造園施工管理技士、1 級土木施工管理技士、1 級造園技能士、公園管理運営士、危険物取扱者丙種、普通救命講習Ⅱ、遊具の日常点検講習、農薬指導士、サービス接遇検定三級、北国のガーデニング知識検定、日商簿記 2 級・その他公園管理関連作業免許他		正規職員	通年 1 名
サブマネージャー② (統括管理責任者代理)	公園管理経験 6 年 2 級造園施工管理技士・公園管理運営士・乙種 4 類危険物取扱者・北海道ガーデニングマイスター・サービス接遇検定 2 級・ピオトープ管理士(施工部門)・その他公園管理関連作業免許他		正規職員	通年 1 名

スタッフ配置表(続き)				
職名	実務経験年数・資格・要件	所属	雇用形態	配置人数
サブマネージャー③	公園管理経験 21 年 農薬指導士、乙種 4 類危険物取扱者、遊具の日常点検講習、運行管理者、普通救命講習Ⅱ、サービス接遇実務検定 3 級、フルハーネス作業	緑化協会	契約職員	通年 1 名

サブマネージャー④	公園管理経験 12 年 農薬指導士、遊具の日常点検講習、普通救命講習Ⅱ、遊具の日常点検講習、小型車両系（整地等）（3 トン未満）、サービス接遇実務検定 3 級		契約職員	通年 1 名
管理事務所スタッフ（受付）①	公園施設事務及び PC 情報処理経験者		契約職員	通年 1 名
管理事務所スタッフ（受付）②	公園施設事務及び PC 情報処理経験者		契約職員	4～11 月 1 名
スタッフ（維持管理）①～⑦、⑪～⑫	公園維持管理業務経験者		契約職員	4～11 月 9 名
スタッフ（維持管理）⑧～⑩	公園維持管理業務経験者		パート	4～11 月 3 名
管理事務所スタッフ（冬期受付）②	公園施設事務経験者		パート	1～3 月 1 名
スタッフ（冬期公園維持管理）①～④	公園維持管理業務経験者		パート	1～3 月 4 名
スタッフ（森林 PG 受付）①～⑦			パート	4～11 月 7 名
スタッフ（山口西 PG 受付）⑧～⑫	公園施設窓口事務経験者、接客業務経験者		パート	4～11 月 5 名
スタッフ（山口東 PG 受付）⑬～⑰			パート	4～11 月 7 名
スタッフ（山口西エリア受付）⑱⑳㉑：3 名交代	接客業務経験者		パート	4～11 月 3 名
スタッフ（維持管理）①		スペース・デザイン	正規職員	4～11 月 1 名
スタッフ（維持管理）②	公園維持公園維持管理業務経験者		正規職員	4～11 月 1 名
スタッフ（維持管理）③			契約職員	4～11 月 1 名
スタッフ（維持管理）①		マルミプラス	正規職員	4～11 月 1 名
スタッフ（維持管理）②	公園維持公園維持管理業務経験者		正規職員	4～11 月 2 名
スタッフ（維持管理）③			契約職員	4～11 月 2 名
山口西エリア維持管理スタッフ ①	公園維持公園維持管理業務経験者	横山造園	正規職員	4～11 月 1 名
山口西エリア維持管理スタッフ②③④⑤⑥			契約職員	4～11 月 1 名

当公園指揮・支援等スタッフ配置表（緑化協会）			
職 名	実務経験年数・資格・要件	雇用形態	人数
事業 2 課長	公園管理経験 20 年以上 1 級造園施工管理技士 公園管理運営士、農薬指導士	正規職員	1 名
総務課・経理課スタッフ			7 名
事業推進課・緑化事業課スタッフ	公園管理運営経験	正規職員 契約職員	9 名
みどりの価値向上プロジェクトチーム	緑化協会内専門技術有資格者等 公園管理運営実務経験	正規職員 契約職員	最大 50 名

上記のほか、自主事業開催時や緊急事態発生時には、次のとおり支援スタッフを配置するほか、必要に応じて委託業者等を配置し、適切な体制をとります。

- ① イベント・プログラムの開催時等の支援体制
 - a 緑化協会事務局スタッフ 16名（最大）
 - b みどりの価値向上プロジェクトスタッフ 約50名（最大）
- ② 緊急事態発生時の支援体制（災害・事故等の規模により適宜配置）
 - a 緑化協会事務局スタッフ、緑化協会他公園管理スタッフ
 - b 委託業者（展望ラウンジ、クラブハウス飲食店管理等）

③ 保守・保安体制

電気保安委託業者、機械警備委託業者、配管設備業者等

経験のあるスタッフの配置計画

現在、当公園で管理運営に従事している経験豊かなスタッフを継続雇用することにより、安定的な質の向上を図ります

① 統括管理責任者（緑化協会）：マネージャー

当公園のマネージャーには、公園管理運営の経験を有した緑化協会職員を配置します。

② 統括管理責任者代理（緑化協会）：サブマネージャー

当公園のサブマネージャーには、マネージャー不在時に対応する代理者として、緑化協会職員を配置します。

③ 契約職員（緑化協会）：サブマネージャー

契約職員の継続雇用に際しては、嘱託職員就業評価を基に、優秀な人材を確保、契約更新します。

④ 公園・緑地維持管理スタッフ（当コンソーシアム）

現在、当公園や他公園で維持管理業務等に従事する、作業経験が豊富で必要な資格を持ったスタッフを配置します。

新規スタッフの採用方法

新規スタッフの採用が必要となる場合、優秀な人材確保と適正な業務執行のため、次の方法で募集を行い、職務にふさわしい人物を公正に選考し、速やかに採用・配置します。

- ① ハローワークや地域の求人情報誌、折込みチラシ、公式ホームページ等により広く公募し、公平・公正に求人を行います。
- ② 新規採用は、業務や職種別に適性試験等を実施し、公正に採用を判断します。
- ③ スタッフの雇用更新にあたっては、緑化協会の評価基準に基づき、スタッフごとに勤務評定書を作成し、優秀な人材の継続確保と適材適所の配置に努めます。

勤務形態及び勤務条件

スタッフの勤務条件は次表のとおりとします。

緑化協会

当公園 スタッフ勤務形態・条件（4月～11月）							
役 職	勤務形態	勤務日数/週	勤務時間	勤務時間/週	休憩	休暇	その他
マネージャー （統括管理責任者）	常勤正規職員	5日	8:45～ 17:15	38時間45分	45分	年次有給休暇 病気休暇 特別休暇 短期介護休暇 子の看護休暇	健康保険 厚生年金 労災保険 雇用保険
サブマネージャー① （統括管理責任者代理）							
サブマネージャー② （統括管理責任者代理兼ボランティアコーディネーター）							
サブマネージャー③④	常勤契約職員					年次有給休暇 特別休暇 短期介護休暇 子の看護休暇	
管理事務所スタッフ （受付）①②	常勤契約職員						
スタッフ（維持管理） ①～⑦、⑪～⑫	常勤契約職員		8:45～ 17:15 ※10月以降 30～45分 繰上	38時間～ 38時間45分			
スタッフ（維持管理）⑧～⑩	パート	3日	8:45～ 17:15	23時間～ 23時間45分		年次有給休暇 短期介護休暇 子の看護休暇	
スタッフ（受付）①～⑱	パート	3～4日	7:45～ 12:45 12:15～ 17:15	28時間 以内			労災保険
スタッフ（受付）⑲～⑳	パート	2～3日	8:45～ 17:15	38時間 45分～23 時間15分			労災保険

当公園 スタッフ勤務形態・条件（12月～3月）							
役 職	勤務形態	勤務日数/週	勤務時間	勤務時間/週	休憩	休暇	その他
マネージャー	常勤正規職員	5日	8:45～ 17:15	38時間45分	45分	年次有給休暇 病気休暇 特別休暇 短期介護休暇 子の看護休暇	健康保険 厚生年金 労災保険 雇用保険
サブマネージャー①							
サブマネージャー②							
サブマネージャー③④	常勤契約職員					年次有給休暇 特別休暇 短期介護休暇 子の看護休暇	
管理事務所スタッフ （受付）①	常勤契約職員					年次有給休暇 短期介護休暇 子の看護休暇	
管理事務所スタッフ （冬期受付）①	パート	3日		23時間15分		短期介護休暇 子の看護休暇	労災保険
スタッフ （冬期維持管理）①～④	パート	3日	8:45～ 16:30	21時間			

※休暇のほか、育児休業・介護休業を取得することができる。

スペース・デザイン

星置公園及び明日風公園 スタッフ勤務形態・条件（4月～11月）							
役 職	勤務形態	勤務日数/週	勤務時間	勤務時間/週	休憩	休暇	その他
公園管理維持スタッフ①	常勤	1日	8:00～ 17:35	適時	90分	年次有給休暇 介護休暇等	健康保険 厚生年金 労災保険 雇用保険
公園管理維持スタッフ②		2日		16時間		年次有給休暇	
公園管理維持スタッフ③							

マルミプラス

山口緑地パークゴルフ場（西コース） スタッフ勤務形態・条件（4月～11月）							
役 職	勤務形態	勤務日数/週	勤務時間	勤務時間/週	休憩	休暇	その他
公園管理維持スタッフ①	常勤	適時	7:30～ 17:00	適時	90分	年次有給休暇 介護休暇等	健康保険 厚生年金 労災保険 雇用保険
公園管理維持スタッフ②				16時間		年次有給休暇	
公園管理維持スタッフ③		1日		—		労災保険 雇用保険	

横山造園

山口緑地（西エリア） スタッフ勤務形態・条件（4月～11月）							
役 職	勤務形態	勤務日数/週	勤務時間	勤務時間/週	休憩	休暇	その他
山口西エリア 維持管理スタッフ①	常勤	2日	8:00～ 17:00	8時間	60分	年次有給休暇 介護休暇等	健康保険 厚生年金 労災保険 雇用保険
山口西エリア 維持管理スタッフ②③④⑤⑥		1日				年次有給休暇	

スタッフローテーション

当公園スタッフの勤務ローテーションの例を、次表に示します。

緑化協会

前田森林公園及び山口緑地 スタッフ勤務ローテーション（4月～11月）									
前田森林公園・星置公園・明日風公園	役職	日	月	火	水	木	金	土	
	マネージャー（統括管理責任者）			○	○	○	○	○	
	サブマネージャー①（統括管理責任者代理）	○	○	○	○	○			
	サブマネージャー②（統括管理責任者代理）	○	○		○	○	○		
	サブマネージャー③		○	○		○	○	○	
	管理事務所スタッフ（受付）①	○	○	○		○	○		
	管理事務所スタッフ（受付）②	○	○		○		○	○	
	スタッフ（公園維持管理）①		○	○	○	○	○		
	スタッフ（公園維持管理）②			○	○	○	○	○	○
	スタッフ（公園維持管理）③		○	○	○	○	○		
	スタッフ（公園維持管理）④	○	○	○	○	○			
	スタッフ（公園維持管理）⑤		○	○	○	○	○		
	スタッフ（公園維持管理）⑥		○	○	○	○	○		
	スタッフ（公園維持管理）⑦		○	○	○	○	○		
	スタッフ（公園維持管理）⑧			○		○			○
山口緑地	サブマネージャー④		○	○	○	○	○		
	スタッフ（公園維持管理）⑨		○	○	○	○	○		
	スタッフ（公園維持管理）⑩		○	○	○	○	○		
	スタッフ（公園維持管理）⑪		○	○	○				
	スタッフ（公園維持管理）⑫				○	○	○		
	スタッフ（受付）⑬	○		○		○			
	スタッフ（受付）⑭				○				○
	スタッフ（受付）⑮		○					○	

前田森林公園及び山口緑地パークゴルフ場 スタッフ勤務ローテーション（4月～11月）										
前田森林公園P G	役職	日	月	火	水	木	金	土		
	スタッフ（受付）①	早番	遅番		早番				遅番	
	スタッフ（受付）②	早番		遅番		早番	遅番			
	スタッフ（受付）③		早番		遅番	早番		遅番		
	スタッフ（受付）④	遅番	早番	遅番			早番			
	スタッフ（受付）⑤			早番	遅番	遅番	早番			
	スタッフ（受付）⑥	遅番	遅番	早番					早番	
	スタッフ（受付）⑦				早番	遅番	遅番	早番		
	山口P G西	スタッフ（受付）⑧	早番		遅番		早番	遅番		
		スタッフ（受付）⑨		早番		遅番		早番	遅番	
		スタッフ（受付）⑩	遅番		早番				早番	
		スタッフ（受付）⑪		遅番		早番	遅番			
スタッフ（受付）⑫		遅番					早番	早番		

	役職	日	月	火	水	木	金	土
山口P G東	スタッフ（受付）⑬	早番	遅番		早番			遅番
	スタッフ（受付）⑭	早番		遅番		早番	遅番	
	スタッフ（受付）⑮		早番		遅番	早番		遅番
	スタッフ（受付）⑯	遅番	早番	遅番			早番	
	スタッフ（受付）⑰			早番	遅番	遅番	早番	
	スタッフ（受付）⑱	遅番	遅番	早番				早番
	スタッフ（受付）⑲				早番	遅番	遅番	早番

前田森林公園スタッフ勤務ローテーション（12月～3月）								
	役職	日	月	火	水	木	金	土
前田森林公園 ・星置公園 ・明日風公園	マネージャー（統括管理責任者）			○	○	○	○	○
	サブマネージャー①（統括管理責任者代理）	○	○	○	○	○		
	サブマネージャー②（統括管理責任者代理）	○	○			○	○	○
	サブマネージャー③	○	○	○	○	○		
	サブマネージャー④			○	○	○	○	○
	管理事務所（受付）①	○	○	○		○	○	
	管理事務所（冬期受付）②	○			○			○
	冬期公園維持管理スタッフ①		○	○		○	○	
	冬期公園維持管理スタッフ②	○		○		○		○
	冬期公園維持管理スタッフ③		○		○		○	
	冬期公園維持管理スタッフ④	○			○			○

スペース・デザイン

星置公園及び明日風公園 スタッフ勤務ローテーション（4月～11月）								
	役職	日	月	火	水	木	金	土
公園 星置・明日風	公園維持管理スタッフ①			○				
	公園維持管理スタッフ②			○				
	公園維持管理スタッフ③			○		○		

マルミプラス

山口緑地パークゴルフ場（西コース）スタッフ勤務ローテーション（4月～11月）									
	役職	日	月	火	水	木	金	土	
山口P G西	公園維持管理スタッフ①②	適時							
	公園維持管理スタッフ③						○		
	公園維持管理スタッフ④⑤⑥⑦（委託）					○	○		

横山造園

山口緑地（西エリア）スタッフ勤務ローテーション（4月～11月）								
	役職	日	月	火	水	木	金	土
山口 緑地	山口西エリア維持管理スタッフ①		○			○		
	山口西エリア維持管理スタッフ②③④		○					
	山口西エリア維持管理スタッフ⑤⑥					○		

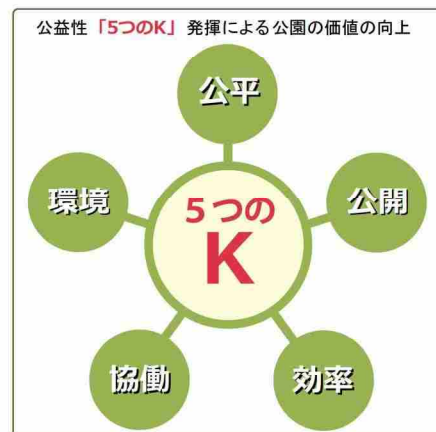
3) 人材育成・研修計画

研修・指導教育の基本方針

当コンソーシアムの代表である緑化協会では、設立目的に沿った運営や事業そのものが人材育成と密接に相関し、スタッフ一人ひとりの成長が組織の熟成・強化につながり、社会全体に還元されていくものであると捉えています。

当コンソーシアムでは、スタッフの知識と技術力、ホスピタリティ向上のため、緑化協会が運営方針とする公益性「5つのK」を基本として、次のような講習・訓練・研修を組織的、計画的に行い、スタッフ一人ひとりの総合的力量的向上を組織全体の発展につなげるとともに、社会への還元を図ります。

当コンソーシアムでは、公園・緑地管理のため「公共を理解し、総合的な知識と技術力をもって公園・緑地管理ができる育成」を目的とした育成計画をし、スタッフのさらなる資質向上を図ります。



人材育成・研修計画

① 【公平】利用者満足度の向上を目指して

利用者満足度の向上を図るため、スタッフ全員が常に“おもてなしの心”を持つようホスピタリティの向上に努めます。

また、公園の平等・公平な利用を確保することで利用者満足度を高められるよう、柔軟かつ多様な対応ができるスタッフの育成に努めます。

② 【公開】情報発信強化と安全・安心・快適の確保を目指して

当公園の利用者、市民及びスタッフの安全・安心の確保と、利用者の声を反映した快適な施設の実現のため、スタッフの教育・訓練・研修を行います。

また、誰もがホームページから正しい情報を容易に得られるよう、公式ホームページのウェブアクセシビリティ確保に努めます。

③ 【効率】効率的・効果的な施設経営を目指して

当コンソーシアムの代表団体である緑化協会では、長期的な経営的視点と、公園・緑地管理業務を理解し、札幌市の財産である当公園の価値向上を図ることを目的として、スタッフの資格取得・研修や自己学習を促すとともに緑化協会正規職員は採用時のほか、職位に応じた内容の研修を実施し、組織全体の能力向上につなげ、効率的・効果的な公園経営に努めます。

④ 【協働】連携・協働による地域の活性化を目指して

緑化協会では、当公園において市民活動に意欲のある方を積極的に受け入れ市民協働による管理運営を進めていきます。

また、ボランティア対応スタッフの育成を支援し、地域住民とのコミュニケーションを図り、当公園において市民の活動を通じた地域振興を担うスタッフを育てます。

⑤ 【環境】良好な環境の創造・継承を目指して

緑化協会は、地域の構成員として社会的責任を果たし、公園管理運営において生じる地球環境への負荷を低減させ、良好な環境を次代へ引き継ぐため、EMSを策定、運用しています。当公園の管理に当たっては、EMSに基づいて積極的に環境活動に取り組むほか、広く市民に対して、環境を考える機会や情報の提供に努めます。

人材育成・研修計画一覧

区分	研修内容	目的	対象者	頻度・時期	
公平	利用者サービスの向上	初任者研修	公園の管理者、スタッフとして必要な心がまえと安全管理・基本知識の取得	新規採用者	1回/採用時
		年度初め研修	管理運営・作業マニュアル等を理解する	全スタッフ	1回/年
		接遇・サービス研修	サービス向上、的確で親切な対応を身につける	全スタッフ	1回/年
		サービス接遇検定		全スタッフ	随時
		バリアフリー講習		新規採用者	随時
公開	法令遵守	コンプライアンス研修	業務上遵守すべき関係法令、条例、規則を理解する	マネージャー サブマネージャー	随時
		個人情報保護法		個人情報取扱スタッフ	
	情報のバリアフリー化	ウェブアクセシビリティ講習	公平・平等な情報発信手法を理解する	ホームページ制作担当者	随時
	防火・防災	普通救命講習	迅速・的確な初期対応を身につける	新規及び更新対象スタッフ	1回/年
		緊急時訓練(消防、災害)	火災の未然防止及び発生時の的確な行動の確保	防火対象施設スタッフ	1回/年
		遊具の日常点検講習	事故の未然防止と施設の長寿命化	未受講スタッフ	随時
	安全衛生	機械等運転操作・安全作業研修	運転操作技術取得、事故の未然防止	緑地管理スタッフ	1回/年以上
ハザードマップとヒヤリハット勉強会		KY活動と併せ事故の未然防止	緑地管理スタッフ	1回/雇用時後随時	
効率	効率的・効果的な公園経営	公園管理運営士	確実なマネジメント推進	マネージャー サブマネージャー	随時
		造園施工管理技士	知識・技術の向上	マネージャー サブマネージャー	随時
		農薬指導士	知識・技術の向上	マネージャー サブマネージャー	随時
		キャリアアップ研修	キャリアの形成・向上	正規職員	随時
協働	連携・協働	ボランティア支援講習等	ボランティア活動支援市民参加・協働に係る講習会等への参加	ボランティア コーディネーター	随時
環境	環境への配慮	環境マネジメント研修	EMSの理解と実践	全スタッフ	1回/年