

札幌市都市公園維持管理業務

星観緑地

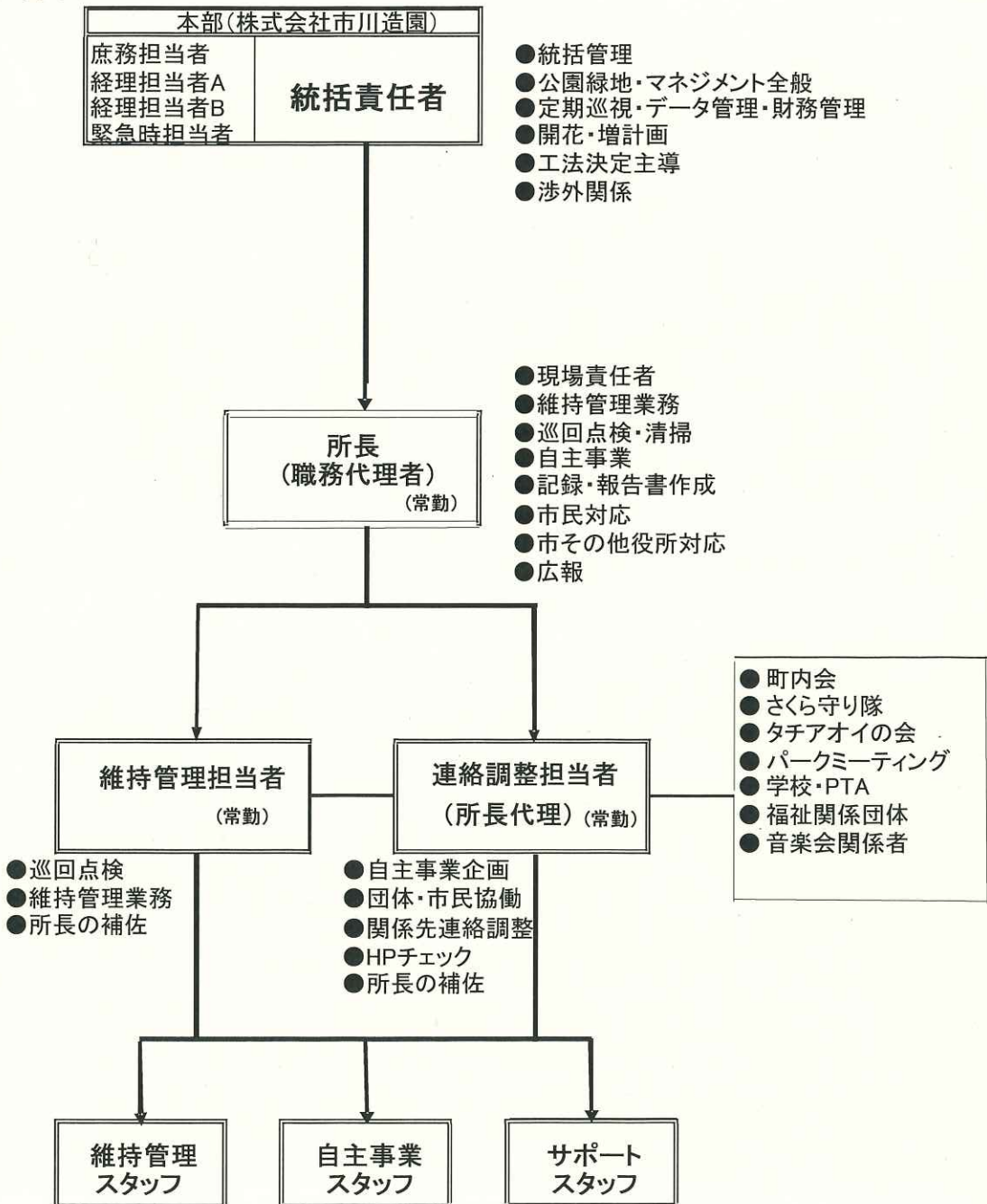
令和6年度業務計画書

星観緑地指定管理者 株式会社 市川造園

令和6年度 星観緑地組織図

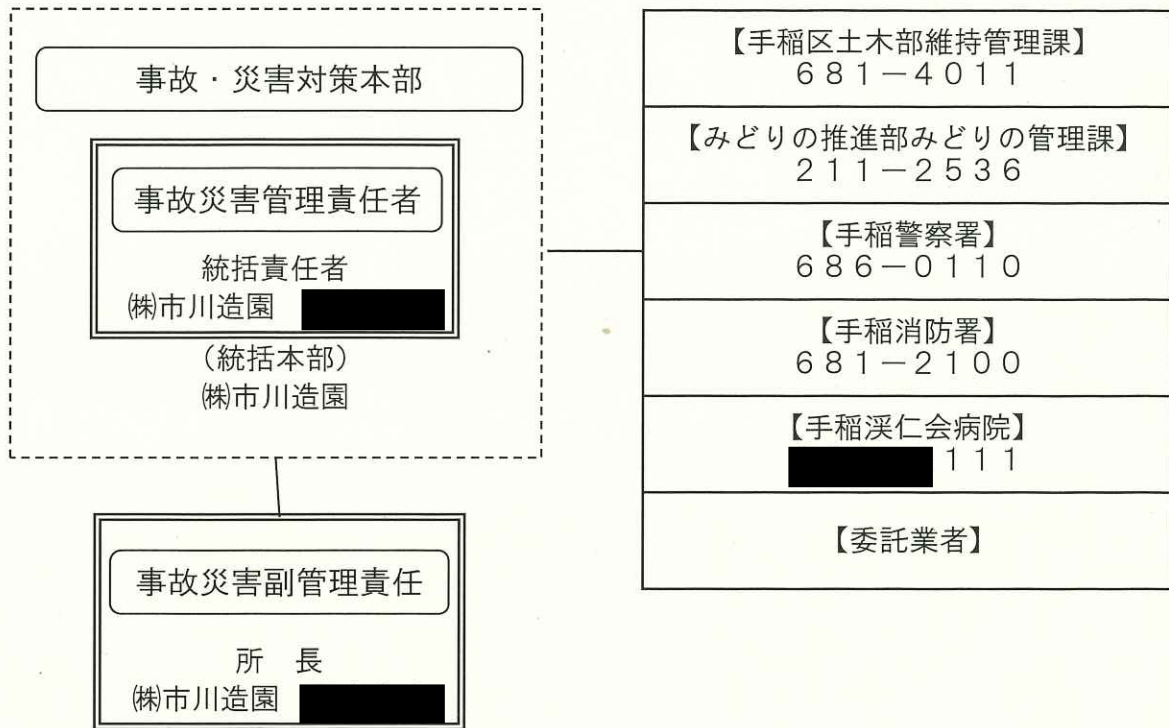
| | | |
|--------------------------------------|--------------------|------------|
| 星観緑地指定管理者 株式会社 市川造園 | | |
| 札幌市東区伏古14条3丁目13-10 ☎ 011-783-5411 | | |
| 担当者連絡先 | | |
| 統括責任者 | (株)市川造園 [REDACTED] | [REDACTED] |
| 所長 | (株)市川造園 [REDACTED] | [REDACTED] |

■ 組織図

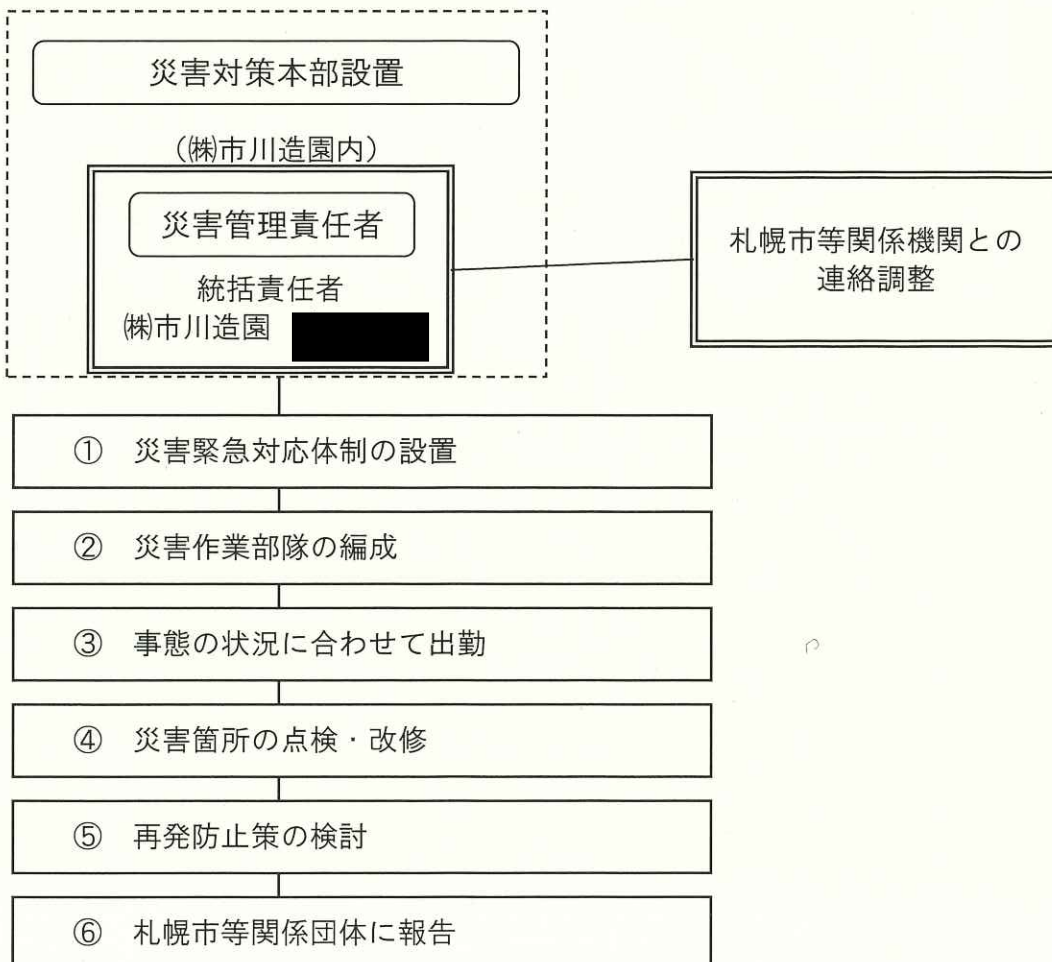


令和6年度 星観緑地緊急時の対応

■緊急時の連絡系統



■災害時の対応



令和6年度星観緑地年間維持管理計画表①

| 施設名 | 管理内容 | 規模 単位 | 基準表 年回数 | 提案 回数 | 計画月 | 提案月 | 4月 | 5月 | 6月 | 7月 | 8月 | 9月 | 10月 | 11月 | 12月 | 1月 | 2月 | 3月 | 備考 | |
|-------------------------|-----------------|-----------|------------|----------|-------|-------|----|----|----|----|----|----|-----|-----|-----|----|----|----|---------------------------|-----|
| 全区域 | 日常巡視 | 1式 | 33回 | 毎日 3回 | 通年 | 通年 | ■ | ■ | ■ | ■ | ■ | ■ | ■ | ■ | ■ | ■ | ■ | ■ | | |
| | 定期巡視 | | 12回 | 24回以上 | 各月 | 各月 | ■ | ■ | ■ | ■ | ■ | ■ | ■ | ■ | ■ | ■ | ■ | ■ | ■ | |
| 芝生 広場 | 草刈 | 4,470㎡ | 10回 | 10回 | 4~10月 | 4~10月 | ■ | ■ | ■ | ■ | ■ | ■ | ■ | | | | | | | |
| | 施肥 | | 2回 | 2回 | 5・11月 | 5・10月 | | ■ | | | | | ■ | | | | | | | |
| | 清掃 | | 216回 | 216回 | 4~11月 | 4~11月 | ■ | ■ | ■ | ■ | ■ | ■ | ■ | ■ | ■ | ■ | ■ | ■ | ■ | |
| 自由 広場 (多目的広 場) | グラウンド 整備 | (内2,500㎡) | 27回 | 27回 | 4~11月 | 4~11月 | ■ | ■ | ■ | ■ | ■ | ■ | ■ | ■ | ■ | ■ | ■ | ■ | グラウンドマットによる 整備 | |
| | 草刈 | 10,120㎡ | 10回 | 10回 | 4~10月 | 4~10月 | ■ | ■ | ■ | ■ | ■ | ■ | ■ | ■ | ■ | ■ | ■ | ■ | | |
| | 集草 | | 2回 | 随時 | 6・8月 | 6~8月 | | | ■ | ■ | ■ | | | | | | | | | |
| | 施肥 | | 2回 | 2回 | 5・10月 | 5・10月 | | ■ | | | | | | ■ | | | | | | |
| | ゴールネット 取付・外し | | 各1回 | 各1回 | 4・11月 | 4・11月 | ■ | | | | | | | | ■ | | | | | |
| | 清掃 | | 216回 | 216回 | 4~11月 | 4~11月 | ■ | ■ | ■ | ■ | ■ | ■ | ■ | ■ | ■ | ■ | ■ | ■ | ■ | |
| 花見 広場 | 草刈 | 13,300㎡ | 12回 | 12回 | 4~10月 | 4~10月 | ■ | ■ | ■ | ■ | ■ | ■ | ■ | ■ | ■ | ■ | ■ | ■ | | |
| | 集草 | | 4回 | 随時 | 7・8月 | 6~8月 | | | ■ | ■ | ■ | | | | | | | | | |
| | 清掃 | | 216回 | 216回 | 4~11月 | 4~11月 | ■ | ■ | ■ | ■ | ■ | ■ | ■ | ■ | ■ | ■ | ■ | ■ | ■ | |
| | 施肥 | | 2回 | 2回 | 5・10月 | 5・10月 | | ■ | | | | | | ■ | | | | | | |
| 桜 モール | 除草 | 2,900㎡ | 2回 | 5回 | 5・8月 | 5~9月 | | | ■ | ■ | ■ | ■ | ■ | ■ | ■ | ■ | ■ | ■ | セキチク・キンロハイ 周辺 | |
| | チップ敷き均し | | 1回 | 1回 | 11月 | 11月 | | | | | | | | | | | | ■ | キンロハイ周辺 | |
| | 冬囲い 取付・外し | | 各1回 | 各1回 | 4・10月 | 4・10月 | ■ | | | | | | | | ■ | | | | キンロハイ リュウキュウツツジ イチイ | |
| | 刈り込み | | 1回 | 1回 | 8月 | 8月 | | | | | ■ | | | | | | | | | イチイ |
| | 清掃 | | 216回 | 216回 | 4~11月 | 4~11月 | ■ | ■ | ■ | ■ | ■ | ■ | ■ | ■ | ■ | ■ | ■ | ■ | ■ | |
| 東入口 広場 | 草刈 | 2800㎡ | 7回 | 7回 | 4~10月 | 4~10月 | ■ | ■ | ■ | ■ | ■ | ■ | ■ | ■ | ■ | ■ | ■ | ■ | | |
| | 冬囲い 取付・外し | | 各1回 | 各1回 | 4・10月 | 4・10月 | ■ | | | | | | | | ■ | | | | | |
| | 清掃 | | 216回 | 216回 | 4~11月 | 4~11月 | ■ | ■ | ■ | ■ | ■ | ■ | ■ | ■ | ■ | ■ | ■ | ■ | ■ | |
| 南入口 広場 | 刈込 | 1,350㎡ | 1回 | 1回 | 8月 | 8月 | | | | | ■ | | | | | | | | | |
| | 清掃 | | 216回 | 216回 | 4~11月 | 4~11月 | ■ | ■ | ■ | ■ | ■ | ■ | ■ | ■ | ■ | ■ | ■ | ■ | | |
| | 冬囲い 取付・外し | | 各1回 | 各1回 | 4・10月 | 4・10月 | ■ | | | | | | | | ■ | | | | | |

令和6年度星観緑地年間維持管理計画表③

| 施設名 | 管理内容 | 規模 単位 | 基準表 年回数 | 提案 回数 | 計画月 | 提案月 | 4月 | 5月 | 6月 | 7月 | 8月 | 9月 | 10月 | 11月 | 12月 | 1月 | 2月 | 3月 | 備考 |
|-----------------------|----------------|----------|------------|---------------|---------|---------|----|----|----|----|----|----|-----|-----|-----|----|----|----------------------------|----------------------|
| 駐車場 (北側) | 清掃 | 1,600㎡ | 216回 | 随時 | 4~10月 | 通年 | ■ | ■ | ■ | ■ | ■ | ■ | ■ | ■ | ■ | ■ | ■ | | |
| | 草刈 | | 8回 | 8回 | 4~10月 | 4~10月 | ■ | ■ | ■ | ■ | ■ | ■ | ■ | ■ | ■ | ■ | ■ | ■ | |
| | 除雪 | | 16回 | 16回 | 1~3月 | 1~3月 | | | | | | | | | | | ■ | ■ | 自社施工 |
| 駐車場 (西側) | 清掃 | 2,100㎡ | 216回 | 230回 | 4~10月 | 4~11月 | ■ | ■ | ■ | ■ | ■ | ■ | ■ | ■ | ■ | ■ | ■ | 冬季閉鎖 11月中旬~3月 | |
| 駐車場 (臨時) | 清掃 | 4,000㎡ | 216回 | 230回 | 4~10月 | 4~11月 | ■ | ■ | ■ | ■ | ■ | ■ | ■ | ■ | ■ | ■ | ■ | イベント時のみ開放 通常は多目的広場 | |
| | 草刈 | | 10回 | 10回 | 4~10月 | 4~10月 | ■ | ■ | ■ | ■ | ■ | ■ | ■ | ■ | ■ | ■ | ■ | | |
| 緩衝 樹林帯 | 危険木処理 | 21,000㎡ | 14回 | 随時 | 9~12月 | 通年 | ■ | ■ | ■ | ■ | ■ | ■ | ■ | ■ | ■ | ■ | ■ | ニセアカシア ヤナギ | |
| | 枯木処理 | | 1回 | 1回 | 4月 | 4月 | ■ | | | | | | | | | | | | |
| パーク ゴルフ場 (9ホール) | 草刈 | 10,450㎡ | 20回 | 20回 | 4~11月 | 4~11月 | ■ | ■ | ■ | ■ | ■ | ■ | ■ | ■ | ■ | ■ | ■ | | |
| | 灌水 | | 5回 | 5回 | 5~7月 | 5~7月 | | ■ | ■ | ■ | ■ | ■ | ■ | ■ | ■ | ■ | ■ | 地下水 | |
| | 施肥 | | 3回 | 3回以上 | 4・9・11月 | 4~11月 | ■ | ■ | ■ | ■ | ■ | ■ | ■ | ■ | ■ | ■ | ■ | ■ | フェアウェイ3回以上 ラフ1回以上 |
| | エアレーション | | 1回 | 1回 | 11月 | 11月 | | | | | | | | | ■ | | | | コース閉鎖後 |
| | 清掃 | | 216回 | 216回 | 4~11月 | 4~11月 | ■ | ■ | ■ | ■ | ■ | ■ | ■ | ■ | ■ | ■ | ■ | ■ | |
| | 防球ネット 取付・外し | | 各1回 | 各1回 | 4・11月 | 4・11月 | ■ | | | | | | | | ■ | | | | |
| 園路 | 清掃 | 700㎡ | 216回 | 随時 | 4~11月 | 通年 | ■ | ■ | ■ | ■ | ■ | ■ | ■ | ■ | ■ | ■ | ■ | | |
| | 草刈 | 1,800㎡ | 10回 | 10回 | 4~10月 | 4~10月 | ■ | ■ | ■ | ■ | ■ | ■ | ■ | ■ | ■ | ■ | ■ | 園路沿い 1.5~2.0m | |
| 花壇 | 植栽、掘り取り | 7㎡ | 2回 | 3回 | 4・10月 | 4・7・10月 | ■ | | | ■ | | | ■ | | | | | チューリップ200球 一年草150株 | |
| | 耕運 | | 1回 | 1回 | 4月 | 4月 | ■ | | | | | | | | | | | | |
| サービス 施設 | 水飲台 開閉・閉鎖 | 4箇所 | 各1回 適宜 | 各1回 適宜 | 4・11月 | 4・11月 | ■ | | | | | | | ■ | | | | 冬囲い取付・外 し含む | |
| | 水飲台清掃 | | 1回 | 毎日1回以上 | 4~11月 | 4~11月 | ■ | ■ | ■ | ■ | ■ | ■ | ■ | ■ | ■ | ■ | ■ | | |
| トイレ管理 | 清掃 | 3箇所 | 60回程度 | 毎日 1~3回 | 4~11月 | 通年 | ■ | ■ | ■ | ■ | ■ | ■ | ■ | ■ | ■ | ■ | ■ | 冬季閉鎖 開放中は毎日 (休憩所内通年) | |
| | 施設点検 | | 適宜 | 随時 (開放中毎日) | 4~11月 | 通年 | ■ | ■ | ■ | ■ | ■ | ■ | ■ | ■ | ■ | ■ | ■ | 開放中は毎日 (休憩所内通年) | |

令和6年度星観緑地年間維持管理計画表④

| 施設名 | 管理内容 | 規模単位 | 基準表年回数 | 提案回数 | 計画月 | 提案月 | 4月 | 5月 | 6月 | 7月 | 8月 | 9月 | 10月 | 11月 | 12月 | 1月 | 2月 | 3月 | 備考 |
|---------|------------------|------|--------|----------|-------|---------|----|----|----|----|----|----|-----|-----|-----|----|----|----|-------------------------------|
| 照明灯管理 | 点検 | 17基 | 随時 | 随時 | 4~11月 | 4~11月 | ■ | ■ | ■ | ■ | ■ | ■ | ■ | ■ | | | | | |
| | 修繕 | | 随時 | 随時 | 4~11月 | 4~11月 | ■ | ■ | ■ | ■ | ■ | ■ | ■ | ■ | | | | | 委託 |
| | シンボル照明点検 | | 8回 | 8回 | 4~11月 | 4~11月 | ■ | ■ | ■ | ■ | ■ | ■ | ■ | ■ | | | | | 光ファイバー発光、日照時間により調整 |
| | 星流橋照明点検 | | 8回 | 8回 | 4~11月 | 4~11月 | ■ | ■ | ■ | ■ | ■ | ■ | ■ | ■ | | | | | 通年点灯 |
| 建物管理 | 管理事務所清掃 | 1棟 | 52回 | 52回(週1回) | 通年 | 通年 | ■ | ■ | ■ | ■ | ■ | ■ | ■ | ■ | ■ | ■ | ■ | ■ | トイレ含む |
| | // 機械警備 | | 365日 | 365日 | 通年 | 通年 | ■ | ■ | ■ | ■ | ■ | ■ | ■ | ■ | ■ | ■ | ■ | ■ | 委託 |
| | 倉庫清掃 | | 52回 | 52回(週1回) | 通年 | 通年 | ■ | ■ | ■ | ■ | ■ | ■ | ■ | ■ | ■ | ■ | ■ | ■ | |
| | 休憩所清掃 | 1箇所 | 52回 | 毎日 | 4~11月 | 通年(開所時) | ■ | ■ | ■ | ■ | ■ | ■ | ■ | ■ | ■ | ■ | ■ | ■ | トイレ含む |
| | // 機械警備 | | 365日 | 365日 | 通年 | 通年 | ■ | ■ | ■ | ■ | ■ | ■ | ■ | ■ | ■ | ■ | ■ | ■ | 委託 |
| | 作業倉庫機械警備 | 1棟 | 365日 | 365日 | 通年 | 通年 | ■ | ■ | ■ | ■ | ■ | ■ | ■ | ■ | ■ | ■ | ■ | ■ | 委託 |
| | // 作業機械整備 | | 1回 | 1回 | 2~3月 | 4月 | ■ | | | | | | | | | | | | 委託・自社 |
| | // 作業機械点検 | | 156回 | 随時 | 通年 | 通年 | ■ | ■ | ■ | ■ | ■ | ■ | ■ | ■ | ■ | ■ | ■ | ■ | ■ |
| ゴミ処理 | 一般ゴミ・瓶缶・ペットボトル処理 | 1式 | 4回 | 随時 | 4~11月 | 通年 | ■ | ■ | ■ | ■ | ■ | ■ | ■ | ■ | ■ | ■ | ■ | 委託 | |
| | 産業廃棄物処理 | | 1回 | 随時 | 12月 | 通年 | ■ | ■ | ■ | ■ | ■ | ■ | ■ | ■ | ■ | ■ | ■ | ■ | 委託 |
| 特殊施設管理 | 污水ポンプ点検 | 2箇所 | 8回 | 8回 | 4~11月 | 4~11月 | ■ | ■ | ■ | ■ | ■ | ■ | ■ | ■ | ■ | ■ | ■ | ■ | |
| | 水管橋ヒータリング | 1箇所 | 8回 | 8回 | 11~4月 | 11~4月 | ■ | | | | | | | | ■ | ■ | ■ | ■ | 凍結防止 |
| | 池 ロープ取付・外し | | 各1回 | 各1回 | 4・11月 | 4・11月 | ■ | | | | | | | | ■ | | | | |
| | 歩くスキーコース整備 | 2コース | 64回 | 64回 | 1~3月 | 1~3月 | | | | | | | | | | ■ | ■ | ■ | 1.1km・700mの2コース、カッター(薄付)による整備 |
| | 看板取付・外し | | 各1回 | 各1回 | 1・3月 | 1・3月 | | | | | | | | | | | ■ | ■ | |
| | 星流橋点検 | 1式 | 12回 | 12回 | 通年 | 通年 | ■ | ■ | ■ | ■ | ■ | ■ | ■ | ■ | ■ | ■ | ■ | ■ | 人道橋 |
| | // 側溝清掃 | | 1回 | 1回 | 10月 | 10月 | | | | | | | ■ | | | | | | |
| | 星観橋点検 | | 12回 | 12回 | 通年 | 通年 | ■ | ■ | ■ | ■ | ■ | ■ | ■ | ■ | ■ | ■ | ■ | ■ | ■ |
| // 側溝清掃 | 1回 | | 1回 | 10月 | 10月 | | | | | | | ■ | | | | | | | |

管理に係る収支計画書(様式4-2 令和6年度)

法人・団体名 株式会社 市川造園

| | 科目 | 指定管理業務 | | | 自主事業 | | | 計 |
|-----|-----------------|--------|-------|-------|------|-------|-------|-------|
| | | 管理費 | 事業費 | 小計 | 花市事業 | その他事業 | 小計 | |
| 収入 | 指定管理費 | 18300 | | | | | | 18300 |
| | 利用料金収入 | | | | | | | |
| | その他収入 | | | | 3500 | 300 | 3800 | 3800 |
| | 収入計 | 18300 | | | 3500 | 300 | 3800 | 22100 |
| 支出 | 人件費 | 12625 | | 12625 | | 246 | 246 | 12871 |
| | 旅費・交通費 | 30 | | 30 | | 50 | 50 | 80 |
| | 光熱水費 | 2800 | | 2800 | | 0 | 0 | 2800 |
| | 通信運搬費 | 200 | | 200 | | 0 | 0 | 200 |
| | 租税公課 | 5 | | 5 | | 0 | 0 | 5 |
| | 広告宣伝費 | 310 | | 310 | | 50 | 50 | 360 |
| | 保険料 | 330 | | 330 | | 50 | 50 | 380 |
| | 賃借料 | 110 | | 110 | | 50 | 50 | 160 |
| | 修繕費 | 270 | | 270 | | 0 | 0 | 270 |
| | 消耗品費 | 300 | | 300 | | 30 | 30 | 330 |
| | 備品費 | 30 | | 30 | | 0 | 0 | 30 |
| | 車両費 | 500 | | 500 | | 0 | 0 | 500 |
| | 燃料油脂 | 450 | | 450 | | 0 | 0 | 450 |
| | 印刷製本費 | 30 | | 30 | | 0 | 0 | 30 |
| | 諸謝金 | 0 | | 0 | | 50 | 50 | 50 |
| | 委託費 | 250 | | 250 | | 0 | 0 | 250 |
| | 仕入 | 0 | | 0 | 3150 | 50 | 3200 | 3200 |
| | 支払手数料 | 10 | | 10 | | 5 | 5 | 15 |
| | 行政財産目的外使用料 | 0 | | 0 | | | 0 | 0 |
| | その他(投棄料・福利厚生費他) | 50 | | 50 | | 10 | 10 | 60 |
| 支出計 | 18300 | 0 | 18300 | 3150 | 591 | 3741 | 22041 | |
| 利益等 | 収支 | | | | 350 | -291 | 59 | 59 |
| | 利益還元 | | | | | | 59 | 59 |
| | 法人税等 | | | | | | | |
| | 当期純利益 | | | | | | | 0 |

- ※ それぞれの項欄について、必要に応じて小区分を設定しても構いません。
- ※ 行が足りない場合は、適宜追加してください。
- ※ 税込みで記載してください(以下、様式4-3から4-5まで同じ)。
- ※ 「利益還元」の項には、利益のうち還元額を記載してください。
- ※ 様式4-3から4-5までにより積算内容を記載してください。

令和6年度 教育訓練計画・実施記録

《人材育成・研修計画の実施方針》

1. 業務上必要な関係法令の知識の習得 2. 防災対策の習得 3. 業務に必要な知識や技術の習得
 4. 利用者への適切な接客技術の習得 5. 管理技術の習得と向上 6. 指定管理者の従事者としての心構え

| 研修名称・目的・対象者 | 講師 研修場所 | 計画 回数 | 令和5年 | | | | | | | | | | | | 令和6年 | | | 備考 (実施機関等) | | | | | | | | |
|-----------------------------|---------------------------------|----------|------------|----|----|----|----|----|----|----|----|----|----|----|------|----|-----|---------------|-----|----|----|----|----|----|----------|-------------------------|
| | | | 4月 | | 5月 | | 6月 | | 7月 | | 8月 | | 9月 | | 10月 | | 11月 | | 12月 | | 1月 | | 2月 | 3月 | | |
| | | | 予定 | 実施 | 予定 | 実施 | 予定 | 実施 | 予定 | 実施 | 予定 | 実施 | 予定 | 実施 | 予定 | 実施 | 予定 | | 実施 | 予定 | 実施 | 予定 | 実施 | 予定 | 実施 | |
| | | | ● | | ● | | ● | | ● | | ● | | ● | | ● | | ● | | | ● | | ● | | ● | | ● |
| 利用者 の向上 サービス | 接客・サービス 全スタッフ | 外部講師 | 1回 /年 | ● | | | | | | | | | | | | | | | | | | | | | | |
| | 関係法令 全スタッフ | | 2回 /年 | ● | | | | | | | | | | ● | | | | | | | | | | | 条例等の読み合せ | |
| | | | | | | | | | | | | | | | | | | | | | | | | | | |
| 業務 遂行 能力 の向上 | 技術・技能・安全・環境 所長・公園スタッフ | 外部派遣 | 1回 /月以上 | ● | | ● | | ● | | ● | | ● | | ● | | ● | | ● | | ● | | ● | | ● | | 外部研修へ派遣 |
| | 造園技術スキルアップ 所長・公園スタッフ | 外部派遣 | 1回 /年 | | | ● | | | | | | | | | | | | | | | | | | | | 外部研修へ派遣 |
| | 個人情報保護 全スタッフ | | 1回 /年 | | ● | | | | | | | | | | | | | | | | | | | | | 札幌市個人情報保護条例の 遵守事項の確認 |
| | 環境マネジメント 統責・所長 | | 1回 /年 | | | | | | | | | | | | | | | | | | | | ● | | | |
| 知識 と技術 の向上 | 緊急対応 全スタッフ | 市消防局 | 1回 /年 | | | | | | | | | | ● | | | | | | | | | | | | | 札幌市消防局 |
| | 災害避難訓練 全スタッフ | | 1回 /年 | | | | | | | | | | ● | | | | | | | | | | | | | |
| | | | | | | | | | | | | | | | | | | | | | | | | | | |
| 効果 率が高 く 運営 の向上 | マーケティング (パークマネジメント)統責・ 所長 | 外部派遣 | 1回 /年 | | | | | | | | | | | | | | | | | | | | | ● | | 外部研修へ派遣 |
| | | | | | | | | | | | | | | | | | | | | | | | | | | |

令和6年度 星観緑地自主事業計画書

星観緑地指定管理者 株式会社 市川造園

| 事業名 | 日程/会場 | 予定数 | 内容・目的 |
|--------------------------------------|---------------------------|------|--|
| 自動販売機設置(2台) | 4月 1日(水)～ 令和7年3月31日(月) | / | 公園利用者へのサービス提供。 |
| 園芸店「ほしみ花市」 | 5月 1日(水)～ 6月30日(日) | / | 公園利用者へのサービス提供。地域への花と緑の文化普及。 益金の一部を指定管理の運営費にあて経費削減を図る。 |
| 園芸教室 (タチアオイ・ゴーヤの種まき、苗づくり) | 5月 8日(水) 休憩所前 | 15名 | 公園のシンボル花「タチアオイ」を育て公園や地域に増やす。 ゴーヤを育て「みどりのカーテン」の普及。 |
| さくら守り隊 (総会・観察会) | 5月12日(日) 星置会館 | 40名 | さくら守り隊協働事業。総会・観察会。 桜の維持管理・育苗・間伐、造園・園芸技術等の普及。 |
| 春の公園探検&散策会 | 5月19日(日) 休憩所集合 | 20名 | 環境保全意識の向上。公園・地域の魅力再発見。 公園利用促進。 |
| タチアオイ・ゴーヤの苗植え 園芸教室(ハンギングバスケットづくり) | 6月16日(日) 花広場 | 20名 | 公園のシンボル花「タチアオイ」を育て公園や地域に増やす。 ゴーヤを育て「みどりのカーテン」の普及。 |
| 夏のほしみカップ ～パークゴルフ大会～ | 6月29日(土) パークゴルフ場 | 60名 | 公園利用者の交流。 地域の健康増進。 |
| こども花火、ミニ縁日 | 7月26日(金) 休憩所前/自由広場 | 400名 | 公園利用の促進。公園利用者へのサービス提供。 地域の環境保全意識の啓蒙。地域や市民のコミュニケーションの増進。 |
| 夏の公園探検&散策会 | 8月 3日(土) 休憩所集合 | 20名 | 環境保全意識の向上。公園・地域の魅力再発見。 公園利用促進。 |
| 夏のほしみナイト ～天体観望会～ | 8月 8日(木) 臨時駐車場 | 50名 | 環境保全意識の向上。公園施設の活用。 夜間の公園利用。 |
| 星観緑地音楽会 | 9月 7日(土) 花見広場 | 500名 | 地域の文化交流。地域・市民のコミュニケーション増進。 公園利用促進。 |
| 秋のほしみカップ ～パークゴルフ大会～ | 9月28日(土) パークゴルフ場 | 60名 | 公園利用者の交流。 地域の健康増進。 |
| 秋の公園探検&散策会 | 10月 8日(日) 休憩所 | 15名 | 環境保全意識の向上。公園・地域の魅力再発見。 公園利用促進。 |
| 秋のほしみナイト ～天体観望会～ | 10月10日(木) 臨時駐車場 | 50名 | 環境保全意識の向上。公園施設の活用。 夜間の公園利用。 |
| 剪定枝等 薪配布 | 10月19日(土) 臨時駐車場 | 80台 | 資源の有効利用。環境保全意識の向上。 |
| わんちゃんと遊ぼう &犬のしつけ教室 | 10月20日(日) 芝生広場 | 20頭 | 公園利用マナーの向上。公園利用者の交流。 地域・市民のコミュニケーション増進。 |
| さくら守り隊 (剪定等) | 11月23日(土) 星置会館・花見広場 | 40名 | さくら守り隊協働事業。冬期剪定。 桜の維持管理・育苗・間伐、造園・園芸技術等の普及。 |
| イルミネーション装飾 | 12月中旬頃 南入口広場 | / | 公園利用の促進。公園利用者へのサービス提供。 地域の防犯効果。 |
| 雪の花あかり ～スノーキャンドルの灯りをともそう～ | 令和6年1月20日(土) 休憩所・北駐車場 | 50名 | 冬の防災時における公園の活用方法や地域のつながりについて 認識を深める。 スノーモービルで引くソリに乗るイベントを実施予定(子ども限定) |

落葉の堆肥づくり(堆肥は園内の花壇等に使用)

緩衝樹林内の計画的間伐・針葉樹林づくり

タチアオイの会 (公園や地域に花を増やす。花いっぱいのみちづくり事業)

AED講習会(AEDに使用方法や災害時の避難方法などを学ぶ)