

# 維持管理業務の実施状況報告書

## 令和5年度 維持管理業務の実施状況報告書

公園名: 茨戸川緑地他1公園

令和6年4月20日

公園作業実績	<p>① 日常維持管理業務実施状況 各四半期報告書にて提出済(維持管理業務月報)</p> <p>② 維持管理業務実施状況 各四半期報告書にて提出済(維持管理業務月報)</p> <p>③ 委託業務及び修繕工事実施状況 各四半期報告書にて提出済(業務写真)</p> <p>④ その他 別紙-1(保守点検業務記録・修繕業務記録)</p>
施設の利用状況	<p>イ 施設の利用状況 別紙-2(有料公園施設利用実績一覧表)参照</p> <p>ロ 使用の承認等の状況 公園利用届18件 公園使用承認6件 内訳 別紙-3(使用の承認等状況)参照</p> <p>ハ 利用料金の収入状況 イ 施設の利用状況に同じ</p> <p>ニ その他 なし</p>
環境への配慮に係る取組状況	ISO 14001(環境)取得に基づき活動しています。
その他特記事項	<p>A 令和5年度 維持管理業務年報</p> <p>B 備品点検の記録</p> <p>C 意見・苦情記録一覧</p> <p>D マナー啓発に関する取組の結果</p> <p>E 市民ボランティアの養成・支援状況</p> <p>F 再委託業務一覧</p> <p>G その他</p>

別紙 1 保守点検・修繕業務記録

---



## 別紙 2 有料公園施設利用実績

---



ロ) 使用の承認等の状況





A) 茨戸川緑地 維持管理業務年報

---

令和5年度 維持管理業務年報

公園名： 茨戸川緑地

管理項目	管理内容	計画人工	実績人工	備考
基本管理	日常巡視	43.9人	43.9人	
	日常巡視	24.2人	24.2人	
	定期巡視	6.0人	6.0人	
園内清掃	清掃A	8.0人	8.8人	
	清掃A	4.0人	4.4人	
	清掃B	29.7人	33.0人	
	清掃C(集いの広場・観察広場)	60.0人	63.0人	
	トラフ清掃	0.7人	1.0人	
	樹清掃	0.2人	0.2人	
芝生管理	草刈A(フェアウェイ)	54.0人	54.0人	
	草刈B(ラフコース)	30.0人	33.0人	
	草刈C(ラフコース以外)	156.0人	144.0人	
	草刈D(集いの広場)	0.6人	1.2人	
	草刈E	6.0人	8.0人	
	灌水	9.0人	11.3人	
	施肥(フェアウェイ)	0.9人	0.9人	
	施肥(ラフコース)	0.3人	0.3人	
植栽管理	公園樹管理(植栽分)	10.0人	8.0人	
	公園樹管理(寄付木分)	2.5人	2.5人	
サービス施設	水飲台閉栓・開栓	1.2人	1.2人	
	水飲台清掃	0.1人	0.1人	
	観察池巡回清掃	2.8人	1.4人	
	観察水路巡回清掃	2.8人	1.4人	
	自然観察会	3.0人	4.0人	
	ホタル巡回人工飼育	36.5人	36.5人	
	ホタル放流会・観察会	8.0人	8.0人	
トイレ管理	清掃	13.2人	9.9人	
	清掃	6.0人	6.3人	
	施設点検	18.3人	14.6人	
冬期準備	水飲台冬囲い	0.4人	0.2人	

A) あいの里公園 維持管理業務年報

令和5年度 維持管理業務年報

公園名： あいの里公園

管理項目	管理内容	計画人工	実績人工	備考
基本管理	日常巡視	6.6人	8.3人	
	定期巡視	3.6人	4.2人	
園内清掃	清掃A	10.4人	10.5人	
	清掃B	3.0人	4.0人	
	清掃C	4.0人	4.6人	
	樹清掃	1.0人	1.0人	
芝生管理	草刈A(芝生広場)	7.5人	9.0人	
	(林地内)	10.0人	8.0人	
	草刈B	9.6人	10.8人	
植栽管理	生垣刈込A	1.2人	1.0人	
	公園樹管理(下枝除去)	105.8人	98.9人	
サービス施設	水飲台閉栓・開栓	2.0人	1.6人	
	水飲台清掃	0.5人	0.5人	
トイレ管理	清掃	22.5人	23.1人	
	施設点検	16.5人	16.5人	
遊戯施設	遊具点検	2.0人	3.0人	
	砂場点検	0.4人	0.8人	
照明灯管理	照明灯点検	8.0人	8.0人	
	照明灯修繕	適宜		
冬期準備	樹木冬囲い(低木)	2.0人	2.4人	
	スノーポール設置	0.4人	0.4人	
	水飲台冬囲い	1.0人	1.0人	
特殊施設管理	野球場整備	7.0人	7.7人	
	テニスコート整備	10.0人	12.0人	
その他委託等	カラスの巣撤去	適宜	0.5人	
	ハチの巣撤去	適宜	1.0人	

B ) 備 品 台 帳

---

茨戸川緑地・あいの里公園備品台帳

令和6年4月1日(月)

NO.	備品名	メーカー・規格・形式	数量	加除	備考
1	耐火金庫		1		
2	月間行事予定表		1		
3	ファクシミリ付電話		1		
4	消火器		1		
5	保管庫		2		
6	更衣ロッカー		1		
7	組立式ユニットハウス		1		現PG場休憩所
8	スタート抽選機		3		
10	ターフメンダー		1		
11	事務机		4		PG受付と管理事務所各2
12	事務用椅子		5		PG受付と管理事務所各2
13	軽量棚		1		PG受付
14	ロッカー		1		
15	会議用テーブル(幕板なし)	アイリスチトセ FTC-H1845	10		
16	会議用テーブル(幕板付)	アイリスチトセ FTC-H1845M	2		
17	スタッキングチェア	アイチ LUSH-SX	40		
18	同上台車	アイチ LUSH台車	1		
19	ベンチ	アイリスチトセ MML-203	3		
20	案内板		1		
21	エルチェア	アイリスチトセ CELC4-R01	6		ビジターセンターテラス
22	丸テーブル	アイリスチトセ CFCM75G	3		ビジターセンターテラス
23	事務机(係用・片袖)単契品	ウチダ 5-161-2270, 5-161-9999	4		
24	事務イス(係長・係用)単契品	オカムラ CG24GZ-FM36	5		
25	ベンチ		3		
26	窓用ブラインドカーテン		2		事務室内
27	ホワイトボード W1890D560H1800	ライオン 419-74	1		事務室内
28	案内板 W417×D421×H1288	ライオン 513-04	1		事務室内4・受付カウンター1
29	データ収集パソコン	HP 6200Pro	1		事務室内
30	上記PCモニター(17in)	三菱 RDT1711LM	1		事務室内
31	表示ディスプレイ(54.6in)	三菱 LDT551V	1		多目的スペース
32	DVDプレーヤー	JVCケンウッド DVD-V8000	1		多目的スペース

NO.	備 品 名	メーカー・規格 ・形式	数量	加除	備 考
33	太陽光パネル		40		以下管理事務所附帯設備
34	無停電電源装置		1		
35	パワーコンディショナー(太陽光パネル)		1		
36	メインスピーカー		2		
37	マルチスイッチャー		1		
38	機器コントローラー		1		
39	アナログ映像ツイストペアケーブル受信機		1		
40	アナログ映像ツイストペアケーブル受信機		1		
41	地上式オイルタンク		1		
42	汚水ポンプ		2		
43	排水水中ポンプ		2		
44	FF式温風暖房機		1		
45	FF式温風暖房機(縦型)		2		
46	FF式真空暖房機		2		
47	空気熱源ヒートポンプパッケージ形エアコン		1		
48	空気熱源ヒートポンプパッケージ形エアコン		2		
49	洋風大便器		3		
50	洋風大便器		1		
51	小便器		2		
52	オストメイト対応トイレパック		1		
53	カウンター式洗面器		4		
54	カウンター一体型洗面器		1		
55	既製ステンレス流し		1		
56	電気温水器		2		
57	電気温水器		1		
58	電気温水器		1		
59	化粧鏡		5		
60	化粧鏡(オストメイト)		1		
61	組立式ユニットハウス		1		SH-D72 ホテル飼育小屋

B ) 鍵 台 帳

---



○茨戸川公園・あいの里公園 鍵台帳

(1) 直接的に公園施設の施設等に係る鍵

No.	公園名	施設名	詳細	本数	メーカー名	加除	備考
1	茨戸川緑地	管理事務所	マスターキー				
2	茨戸川緑地	管理事務所	ボーチ				
3	茨戸川緑地	管理事務所	風除室				
4	茨戸川緑地	管理事務所	ホール				
5	茨戸川緑地	管理事務所	物品庫・機械室				
6	茨戸川緑地	管理事務所	シャッター				
7	茨戸川緑地	管理事務所	事務室				
8	茨戸川緑地	管理事務所	休憩室				
9	茨戸川緑地	管理事務所	掃除用具庫				
10	茨戸川緑地	管理事務所	オイルタンク庫入口				
11	茨戸川緑地	管理事務所	室外機置場				
12	茨戸川緑地	管理事務所	小屋裏物置				
13	茨戸川緑地	管理事務所	床下点検口				
14	茨戸川緑地	管理事務所	トイレブース非常錠				
15	茨戸川緑地	管理事務所	太陽光パネルフェンス				
16	茨戸川緑地	管理事務所	パワーコンディショナー				
17	茨戸川緑地	管理事務所	データ収集装置ラック				
18	茨戸川緑地	管理事務所	分電盤				
19	茨戸川緑地	管理事務所	引込開閉器盤				
20	茨戸川緑地	管理事務所	暖房機操作扉				
21	茨戸川緑地	管理事務所	オイルタンク錠				
22	茨戸川緑地	管理事務所	屋外放水栓BOX				
23	茨戸川緑地	パークゴルフ場	トイレ裏錠				
24	茨戸川緑地	パークゴルフ場	トイレ裏錠マスターキー				
25	茨戸川緑地	パークゴルフ場	道具倉庫				
26	茨戸川緑地	パークゴルフ場	Cコーストイレ錠				
27	茨戸川緑地	パークゴルフ場	トイレのシャッター				
28	茨戸川緑地	パークゴルフ場	休憩所シャッター				
29	茨戸川緑地	パークゴルフ場	受付窓シャッター				
30	茨戸川緑地	パークゴルフ場	受付錠				
31	茨戸川緑地	パークゴルフ場	旧事務所扉の錠				
32	茨戸川緑地	パークゴルフ場	機械庫				
33	茨戸川緑地	パークゴルフ場	休憩所錠				
34	茨戸川緑地	パークゴルフ場	旧トイレ				
35	茨戸川緑地	パークゴルフ場	電気分電盤				
36	茨戸川緑地	管理事務所	ポンプ制御盤				
37	茨戸川緑地	パークゴルフ場	ABポンプ室				
38	茨戸川緑地	ホタル小屋	入口の錠				
39	茨戸川緑地	ホタル小屋	裏口の錠				
40	あいの里公園	駐車場トイレ	引き戸(多目的)				
41	あいの里公園	駐車場トイレ	シャッター(男子・女子)				
42	あいの里公園	駐車場トイレ	ブース(男子収納)				
43	あいの里公園	駐車場トイレ	ブース(男子)非常開放用				
44	あいの里公園	駐車場トイレ	ブース(女子)非常開放用				
45	あいの里公園	駐車場トイレ	小便器フラッシュバルブ開閉工具				
46	あいの里公園	駐車場トイレ	大便器(男子)開閉工具				
47	あいの里公園	駐車場トイレ	大便器(女子)開閉工具				
48	あいの里公園	駐車場トイレ	大便器(多目的)開閉工具				
49	あいの里公園	駐車場トイレ	手洗器(男・女・多)押しボタン取外し用六角レンチ				
50	あいの里公園	駐車場トイレ	掃除用水栓				
51	あいの里公園	駐車場トイレ	点検口専用ハンドル2本セット				
52	あいの里公園	駐車場トイレ	分電盤				

(集計)

公園名	鍵箇所数	加除	本数
茨戸川緑地	39		
あいの里公園	13		
合計	52		

(2) (1)以外の施設、設備および場所に係る鍵(主に消耗品としての南京錠等)

No.	公園名	施設名	詳細
1	茨戸川緑地	出入口ゲート	南京錠(60番)
2	茨戸川緑地	堆肥ヤード門扉	南京錠(60番)
3	茨戸川緑地	PGコース内の出入口・門扉	南京錠(60番)
4	茨戸川緑地	テニスコートサイド出入口	南京錠(60番)
5	茨戸川緑地	ポンプ室	南京錠(50番)
6	あいの里公園	テニスコート	南京錠(入口)

C) 公園・施設利用者からの意見・苦情等

## 公園・施設利用者からの意見・苦情等

令和5年4月1日(土)～令和6年3月31日(日)・・・10件

要望・苦情・その他

業務名 茨戸川緑地等指定管理業務

茨戸川緑地・あいの里パートナーズ

公園	発生日	意見・苦情等	識別	対応
あいの里公園	06/14(水)	利用者から「カラスの巣があり歩行者を襲っている」と電話で情報提供があった。	要望	カラス注意喚起の看板を園路2か所に設置。巣から出て飛行訓練前の子ガラス2羽を確認。親鳥が戻ってきたタイミングで威嚇攻撃。巡視中に公園利用者にも口頭で注意喚起。
あいの里公園	06/15(木)	昨日とは別の利用者から電話があり、巣の撤去を求められたが巣立ちしているので撤去しても意味がないと何度も説明したが理解いただけず「何もしないのは職務怠慢」とご立腹され「土木センターに電話する」と一方的に電話を切られた。	苦情	直後に当方から北土木センターに電話し状況報告と対応を依頼。その後担当職員から連絡があり申出人に再度状況説明し理解いただいたとのこと。
あいの里公園	06/21(水)	利用者から「トンネウス沼で釣りをしている人を見たが禁止ではないのか。注意してほしい」と電話があった。	要望	電話にて「沼は公園区域ではなく河川区域なので都市公園条例を盾に釣りを禁止することはできない。巡視中に見かけたときも危険防止のため注意はできるが釣りをやめさせることはできない。」と申出人に説明し理解いただいた。
茨戸川緑地	07/07(金)	草原広場付近で「キツネにドッグフードをあたえている人がいるので注意してほしい」と申し出があった。	要望	キツネの餌やりをやめていただく注意看板を2か所に設置。その後餌やり行為は沈静化した。
茨戸川緑地	07/26(水)	11時30分頃パークゴルフ場Cコース上にて、お客様が熱中症と思われる症状で倒れたと利用者から受付係員に情報提供があった。	その他	すぐに119番にて救急搬送を要請。本人(60代男性)は意識があり「病院には行かない」と言い張るため救急隊員もしばらく様子を見ていたが、最終的に搬送不要ということで救急車も引き上げた。その後、休憩場所で静養された後帰宅された模様。
あいの里公園	08/04(金)	北区土木センターを通じて利用者からスズメバチの巣の情報提供。	要望	巣の位置を確認し撤去。

公園	発生日	意見・苦情等	識別	対応
あいの里公園	08/09(水)	巡回中に、遊具広場利用者からスズメバチの巣の情報提供。	要望	巣の位置を確認し撤去。
あいの里公園	08/16(水)	利用者から野球場整備(グラウンド不陸・ベース不備)に関し意見を述べる電話があった。	意見	申出人は、年に何回か電話をかけてこられる方で、現在は野球場の利用履歴なし。あいの里公園の野球場の現状について説明したが、ご理解いただけず、屯田西公園にも言及し四宮造園を名指して批判。
あいの里公園	08/31(木)	電話で利用者からスズメバチの巣の情報提供。	要望	巣の位置を確認し撤去。
茨戸川緑地	10/25(水)	9時20分頃パークゴルフプレー中のお客様からコース内にシカ出没の情報提供。	その他	シカはその後コース内から出て北の樹林地方向へ逃げて行った。人的物的被害はなかったが北区土木センター公園緑化係には出没経緯について報告。
茨戸川緑地	03/21(木)	前日夕方に野鳥観察の方から「衰弱し死にそうなカラスがいる」と情報提供があり鳥インフルを懸念されていたので、道庁の担当部署に確認する旨申出人にお伝えし了承いただいた。	その他	朝確認したところ既に死んでいた。念のため北海道野生生物課に電話したところ「鳥インフル懸念の場合カラスは3羽以上の死骸がある場合に調査回収している。水鳥の場合は1羽でも調査回収する」とのことだったので特に対応はなし。

17

D) マナ-啓発に関する取組状況

---

18

## マナー啓発に関する取組

日 時 令和5年4月10日(月) 14:00～15:00  
場 所 四宮造園(株)会議室  
テーマ 法条例コンプライアンス研修  
講 師 弁護士 [REDACTED]



日 時 2023/4/17(月) 9:00～12:00  
場 所 (株)四宮造園会議室  
テーマ 接遇とクレーム対応  
講 師 [REDACTED]



取組の結果 公園スタッフの参加により、公園利用者への丁寧な対応を心掛け、クレームは発生しなかった。

E) 市民ボランティアの支援・養成状況

## 令和5年度 市民ボランティアの支援・養成状況

茨戸川緑地を毎日のように利用いただいているあいの里在住の市民の方(S様)から公園の環境整備に協力したい旨申し出があったので10月1日付けで「札幌市公園ボランティア」に登録いただきビオトープ池周辺の草取りや水辺環境整備に協力いただいている。

指定管理者による活動支援として活動に必要な用具の貸与、軍手等消耗品の支給を行っている。

S様は次年度以降も活動継続を希望されているので、今後もビオトープ池周辺を中心にボランティアと協力しながら環境整備を進めていきたい。



F ) 再委託業務一覽表

---

○指定管理者再委託業務一覧表

指定管理者からの再委託業務		施工業務期間		金額	備考
再委託業務名	契約の相手方	開始年月日	終了年月日		
公園維持管理業務	道央緑化㈱	R5. 4. 1	R5. 11. 30	1,700,000	北区屯田4条8丁目6-34
給水施設保守管理業務	㈱渡辺設備工業所	R5. 4. 1	R5. 11. 30	1,100,000	厚別区厚別南3丁目2-26
遊具保守管理業務	札幌斉藤木材㈱	R5. 4. 1	R5. 9. 30	550,000	白石区菊水元町7条2丁目6-1
井水ポンプ保守管理業務	㈱ニッセイシステム	R5. 4. 1	R5. 11. 30	165,000	東区北6条東4丁目1-7
自動扉保守管理業務	フルテック㈱	R5. 4. 1	R6. 3. 31	176,000	中央区北13条西17丁目1-31
駐車場除雪業務	㈱大建コーポレーション	R5. 11. 1	R6. 3. 31	800,000	北区屯田町1003-1

12  
13  
14  
15  
16  
17  
18  
19  
20  
21  
22  
23  
24  
25  
26  
27  
28  
29  
30  
31  
32  
33  
34  
35  
36  
37  
38  
39  
40  
41  
42  
43  
44  
45  
46  
47  
48  
49  
50  
51  
52  
53  
54  
55  
56  
57  
58  
59  
60  
61  
62  
63  
64  
65  
66  
67  
68  
69  
70  
71  
72  
73  
74  
75  
76  
77  
78  
79  
80  
81  
82  
83  
84  
85  
86  
87  
88  
89  
90  
91  
92  
93  
94  
95  
96  
97  
98  
99  
100  
101  
102  
103  
104  
105  
106  
107  
108  
109  
110  
111  
112  
113  
114  
115  
116  
117  
118  
119  
120  
121  
122  
123  
124  
125  
126  
127  
128  
129  
130  
131  
132  
133  
134  
135  
136  
137  
138  
139  
140  
141  
142  
143  
144  
145  
146  
147  
148  
149  
150  
151  
152  
153  
154  
155  
156  
157  
158  
159  
160  
161  
162  
163  
164  
165  
166  
167  
168  
169  
170  
171  
172  
173  
174  
175  
176  
177  
178  
179  
180  
181  
182  
183  
184  
185  
186  
187  
188  
189  
190  
191  
192  
193  
194  
195  
196  
197  
198  
199  
200  
201  
202  
203  
204  
205  
206  
207  
208  
209  
210  
211  
212  
213  
214  
215  
216  
217  
218  
219  
220  
221  
222  
223  
224  
225  
226  
227  
228  
229  
230  
231  
232  
233  
234  
235  
236  
237  
238  
239  
240  
241  
242  
243  
244  
245  
246  
247  
248  
249  
250  
251  
252  
253  
254  
255  
256  
257  
258  
259  
260  
261  
262  
263  
264  
265  
266  
267  
268  
269  
270  
271  
272  
273  
274  
275  
276  
277  
278  
279  
280  
281  
282  
283  
284  
285  
286  
287  
288  
289  
290  
291  
292  
293  
294  
295  
296  
297  
298  
299  
300  
301  
302  
303  
304  
305  
306  
307  
308  
309  
310  
311  
312  
313  
314  
315  
316  
317  
318  
319  
320  
321  
322  
323  
324  
325  
326  
327  
328  
329  
330  
331  
332  
333  
334  
335  
336  
337  
338  
339  
340  
341  
342  
343  
344  
345  
346  
347  
348  
349  
350  
351  
352  
353  
354  
355  
356  
357  
358  
359  
360  
361  
362  
363  
364  
365  
366  
367  
368  
369  
370  
371  
372  
373  
374  
375  
376  
377  
378  
379  
380  
381  
382  
383  
384  
385  
386  
387  
388  
389  
390  
391  
392  
393  
394  
395  
396  
397  
398  
399  
400  
401  
402  
403  
404  
405  
406  
407  
408  
409  
410  
411  
412  
413  
414  
415  
416  
417  
418  
419  
420  
421  
422  
423  
424  
425  
426  
427  
428  
429  
430  
431  
432  
433  
434  
435  
436  
437  
438  
439  
440  
441  
442  
443  
444  
445  
446  
447  
448  
449  
450  
451  
452  
453  
454  
455  
456  
457  
458  
459  
460  
461  
462  
463  
464  
465  
466  
467  
468  
469  
470  
471  
472  
473  
474  
475  
476  
477  
478  
479  
480  
481  
482  
483  
484  
485  
486  
487  
488  
489  
490  
491  
492  
493  
494  
495  
496  
497  
498  
499  
500  
501  
502  
503  
504  
505  
506  
507  
508  
509  
510  
511  
512  
513  
514  
515  
516  
517  
518  
519  
520  
521  
522  
523  
524  
525  
526  
527  
528  
529  
530  
531  
532  
533  
534  
535  
536  
537  
538  
539  
540  
541  
542  
543  
544  
545  
546  
547  
548  
549  
550  
551  
552  
553  
554  
555  
556  
557  
558  
559  
560  
561  
562  
563  
564  
565  
566  
567  
568  
569  
570  
571  
572  
573  
574  
575  
576  
577  
578  
579  
580  
581  
582  
583  
584  
585  
586  
587  
588  
589  
590  
591  
592  
593  
594  
595  
596  
597  
598  
599  
600  
601  
602  
603  
604  
605  
606  
607  
608  
609  
610  
611  
612  
613  
614  
615  
616  
617  
618  
619  
620  
621  
622  
623  
624  
625  
626  
627  
628  
629  
630  
631  
632  
633  
634  
635  
636  
637  
638  
639  
640  
641  
642  
643  
644  
645  
646  
647  
648  
649  
650  
651  
652  
653  
654  
655  
656  
657  
658  
659  
660  
661  
662  
663  
664  
665  
666  
667  
668  
669  
670  
671  
672  
673  
674  
675  
676  
677  
678  
679  
680  
681  
682  
683  
684  
685  
686  
687  
688  
689  
690  
691  
692  
693  
694  
695  
696  
697  
698  
699  
700  
701  
702  
703  
704  
705  
706  
707  
708  
709  
710  
711  
712  
713  
714  
715  
716  
717  
718  
719  
720  
721  
722  
723  
724  
725  
726  
727  
728  
729  
730  
731  
732  
733  
734  
735  
736  
737  
738  
739  
740  
741  
742  
743  
744  
745  
746  
747  
748  
749  
750  
751  
752  
753  
754  
755  
756  
757  
758  
759  
760  
761  
762  
763  
764  
765  
766  
767  
768  
769  
770  
771  
772  
773  
774  
775  
776  
777  
778  
779  
780  
781  
782  
783  
784  
785  
786  
787  
788  
789  
790  
791  
792  
793  
794  
795  
796  
797  
798  
799  
800  
801  
802  
803  
804  
805  
806  
807  
808  
809  
810  
811  
812  
813  
814  
815  
816  
817  
818  
819  
820  
821  
822  
823  
824  
825  
826  
827  
828  
829  
830  
831  
832  
833  
834  
835  
836  
837  
838  
839  
840  
841  
842  
843  
844  
845  
846  
847  
848  
849  
850  
851  
852  
853  
854  
855  
856  
857  
858  
859  
860  
861  
862  
863  
864  
865  
866  
867  
868  
869  
870  
871  
872  
873  
874  
875  
876  
877  
878  
879  
880  
881  
882  
883  
884  
885  
886  
887  
888  
889  
890  
891  
892  
893  
894  
895  
896  
897  
898  
899  
900  
901  
902  
903  
904  
905  
906  
907  
908  
909  
910  
911  
912  
913  
914  
915  
916  
917  
918  
919  
920  
921  
922  
923  
924  
925  
926  
927  
928  
929  
930  
931  
932  
933  
934  
935  
936  
937  
938  
939  
940  
941  
942  
943  
944  
945  
946  
947  
948  
949  
950  
951  
952  
953  
954  
955  
956  
957  
958  
959  
960  
961  
962  
963  
964  
965  
966  
967  
968  
969  
970  
971  
972  
973  
974  
975  
976  
977  
978  
979  
980  
981  
982  
983  
984  
985  
986  
987  
988  
989  
990  
991  
992  
993  
994  
995  
996  
997  
998  
999  
1000

G ) その他 現場内教育

---

## 現場内教育



安全パトロール実施(施工状況確認)



安全パトロール実施(作業備品状況確認)



研修(ヒヤリハット)

G) その他 公園運営協議会



公園運営協議会実施

開催日時 令和6年3月22日(金) 午後1時30分から午後3時まで

開催場所 札幌市北区土木センター 会議室

出席者 ○札幌市北区土木センター

○茨戸川緑地・あいの里パートナーズ

G) その他 アンケート結果 (様式6)

---

公園名: 茨戸川緑地他1公園

<p>公園の維持管理に係る アンケート結果</p>	<p>(質問事項等、内容は指定管理者による)</p> <p>【茨戸川緑地】 パークゴルフ場は異常気象(猛暑)による影響からコンディション維持に苦慮し、お客様からも多くの意見をいただいた。今後も想定されることから創意工夫を図りつつ草刈や散水といったコース維持に不可欠な基本作業に努めてまいりたい。 他区域は自然と親しむエリアが大半を占め、利用密度も低いことから自然観察や野鳥愛好家の市民からなるべく自然のままにとの意見をいただいている。今後も豊かな自然環境を守りながら適正な維持管理に努めてまいりたい。</p> <p>【あいの里公園】 部分改修で施設がリニューアルされて以降利用者も増えたが、一方で駐車場付近でのゴミの散乱収集が増えた。特に維持管理に係る要望はないが、今後も細やかな巡視でクリーンな利用環境を保ってまいりたい。 また大きく成長した樹木が多いため、事故防止の観点から倒木や枝折れなど危険木の早期発見及び剪定伐採等の対応が必要と考えている。</p>
<p>施設の利用に係る アンケート結果</p>	<p>(質問事項等、内容は指定管理者による)</p> <p>【茨戸川緑地】 パークゴルフ場におけるスタッフ対応や料金設定、コース難易度は高い評価をいただいたが、コース状況は不満が半数を超え芝のコンディション維持に評価が低かった。異常気象の影響もあるが、今後も創意工夫を図りつつ草刈や散水といったコース維持に不可欠な基本作業に努めてまいりたい。</p> <p>【あいの里公園】 野球場: 利用申込方法、スタッフ対応、施設の状況、料金設定、今後の利用と各項目とも高い評価をいただいた。今後も適正な施設運営に努めてまいりたい。 テニスコート: 利用申込方法、スタッフ対応、施設の状況、料金設定、今後の利用と各項目とも高い評価をいただいた。今後も適正な施設運営に努めてまいりたい。</p>
<p>上記以外に係る アンケート結果</p>	<p>(質問事項等、内容は指定管理者による)</p> <p>【茨戸川緑地】 公園の利用目的としては「運動」及び「自然鑑賞」が上位を占め、総合満足度は「ほぼ満足」「満足」が76%となり、この公園の特徴に沿った評価をいただいた。今後もお客様の声を反映した公園運営に努めてまいりたい。</p>



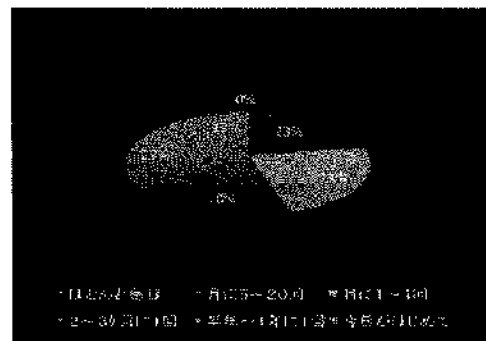
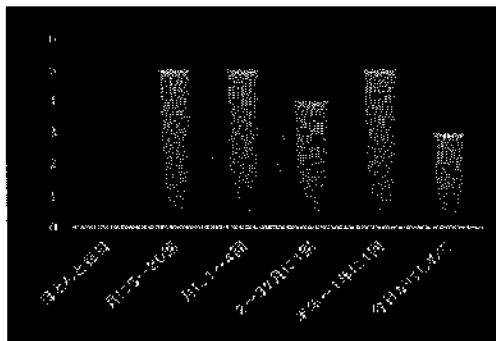
G) その他 施設利用アンケートグラフ

## アンケートの集計

茨戸川緑地パークゴルフ場

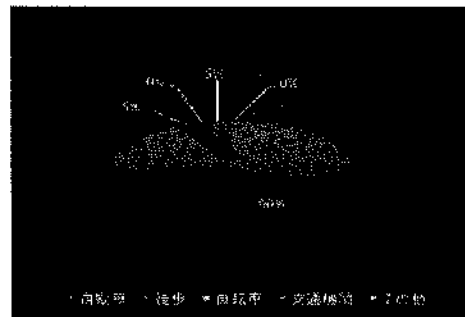
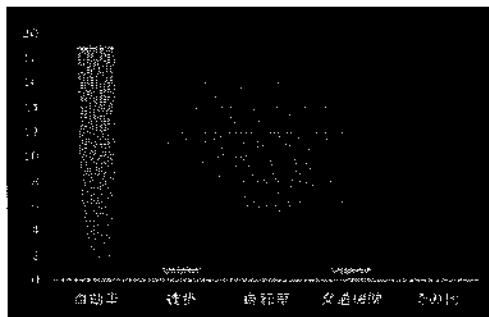
質問1. あなたは普段どのくらいの頻度で、ご来場されていますか。

問い	ほとんど毎日	月に5~20回	月に1~4回	2~3ヶ月に1回	半年~1年に1回	今日がはじめて
回答	0	5	5	4	5	3



質問2. 今日どのような手段でいらっしゃいましたか。

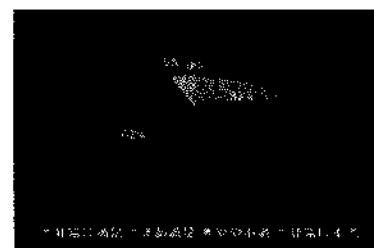
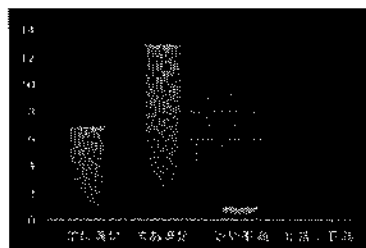
問い	自動車	徒歩	自転車	交通機関	その他
回答	19	1	0	1	0



質問3. 以下に挙げるそれぞれの項目について、評価を教えてください。

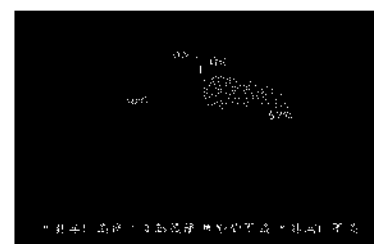
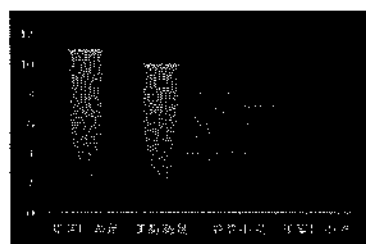
a. 利便性（立地条件・営業時間）

問い	非常に満足	まあ満足	やや不満	非常に不満
回答	7	13	1	0



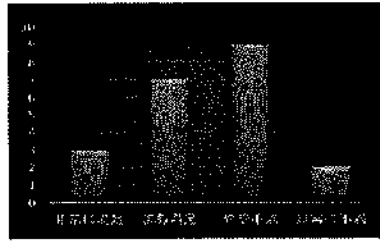
b. スタッフの接し方

問い	非常に満足	まあ満足	やや不満	非常に不満
回答	11	10	0	0



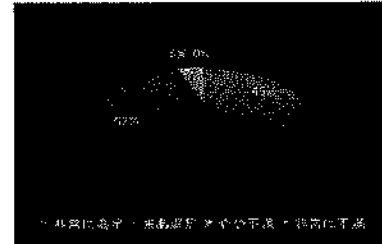
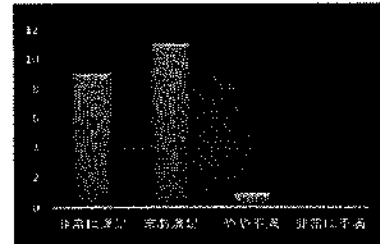
c、施設・コースの状況

問い	非常に満足	まあ満足	やや不満	非常に不満
回答	3	7	9	2



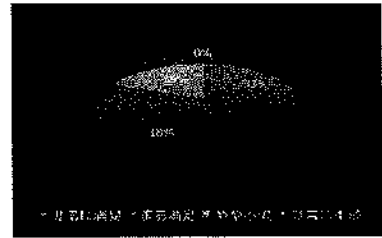
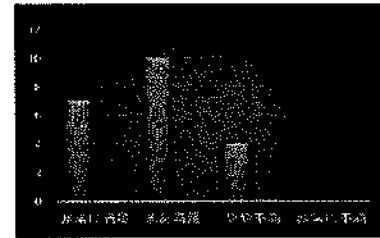
d、利用料金

問い	非常に満足	まあ満足	やや不満	非常に不満
回答	9	11	1	0



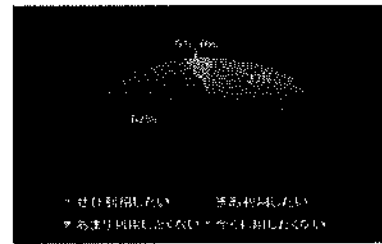
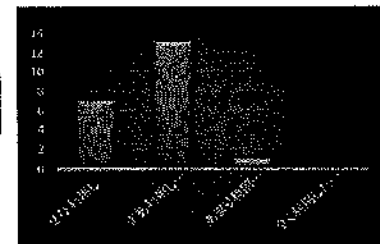
e、コースの難易度

問い	非常に満足	まあ満足	やや不満	非常に不満
回答	7	10	4	0



f、今後の利用意向

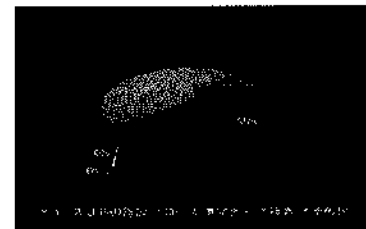
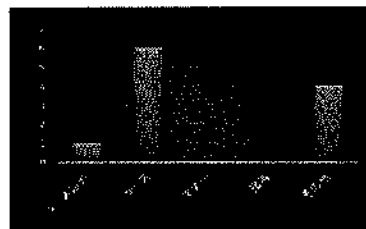
問い	ぜひ利用したい	まあ利用したい	あまり利用したくない	全く利用したくない
回答	7	13	1	0



質問4、その他お気づきの点がございましたら、お知らせ下さい。

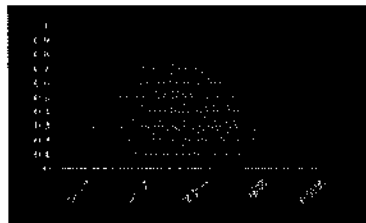
a、クレーム

問い	コース以外の施設	コース	マナー	接客	その他
回答	1	6	0	0	4



b、褒め

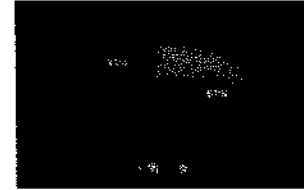
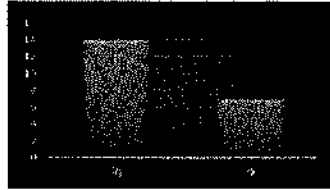
問い	コース以外の施設	コース	マナー	接客	その他
回答	0	0	0	0	0



例題5、あなたの性別・年代・お住まいについて、教えてください。

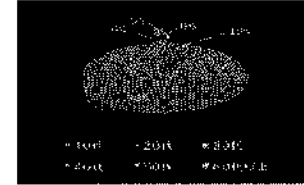
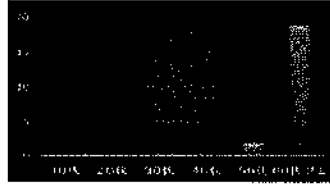
a、性別

問い	男	女
回答	14	7



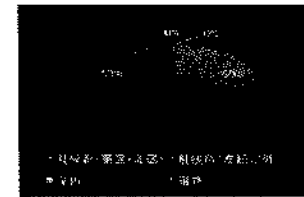
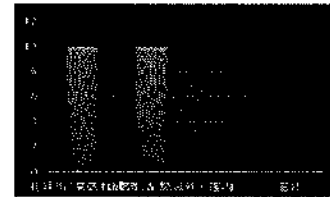
b、年代

問い	10代	20代	30代	40代	50代	60代以上
回答	0	0	0	0	2	19



c、お住まい

問い	札幌市(東区・中央区)	札幌市(南区)	道内	道外
回答	10	10	0	0

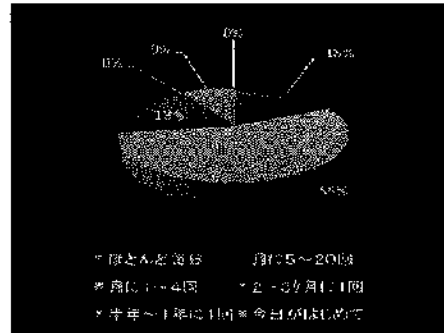
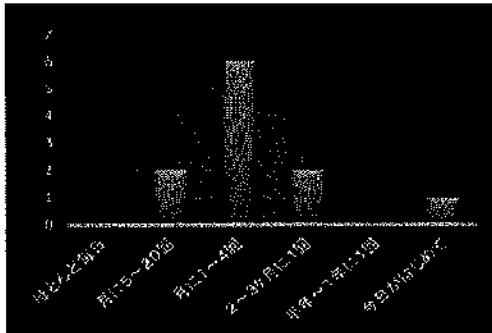


## アンケートの集計

あいの里公園 野球場

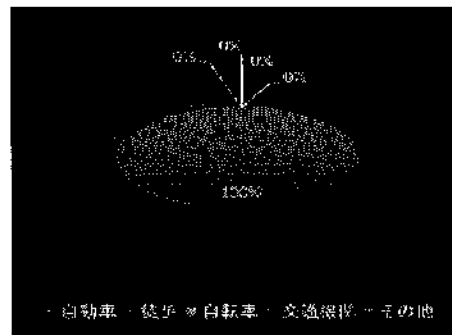
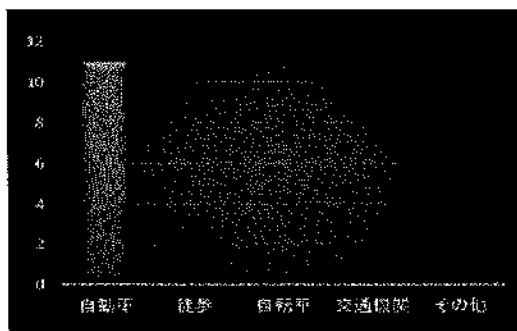
質問1. あなたは普段どのくらいの頻度で、ご来場されていますか。

問い	ほとんど毎日	月に5~20回	月に1~4回	2~3月に1回	半年~1年に1回	今日がはじめて
回答	0	2	6	2	0	1



質問2. 今日どのような手段でいらっしゃいましたか。

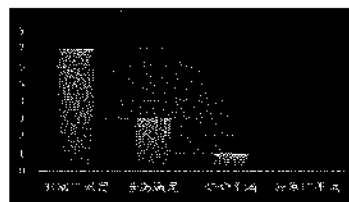
問い	自動車	徒歩	自転車	交通機関	その他
回答	11	0	0	0	0



質問3. 以下に挙げるそれぞれの項目について、評価を教えてください。

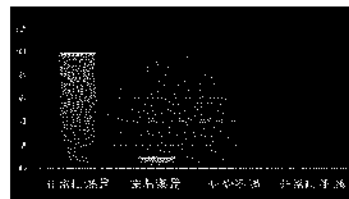
a. 利用申し込みのしやすさ

問い	非常に満足	まあ満足	やや不満	非常に不満
回答	7	3	1	0



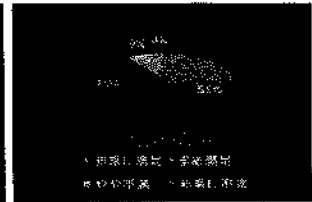
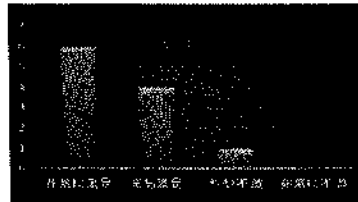
b. スタッフの接し方

問い	非常に満足	まあ満足	やや不満	非常に不満
回答	10	1	0	0



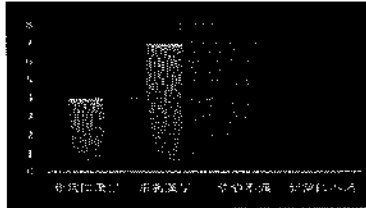
c. 施設の状況

問い	非常に満足	まあ満足	やや不満	非常に不満
回答	6	4	1	0



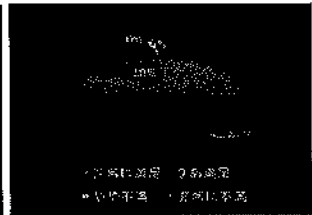
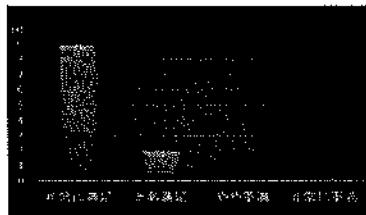
d. 利用料金

問い	非常に満足	まあ満足	やや不満	非常に不満
回答	4	7	0	0



e. 今後の利用意向

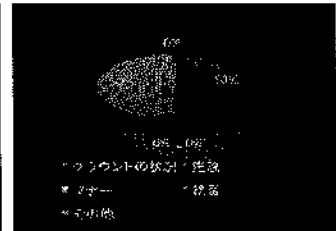
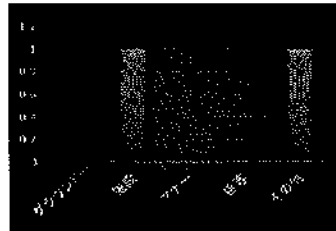
問い	非常に満足	まあ満足	やや不満	非常に不満
回答	9	2	0	0



質問4. その他お気づきの点がございましたら、お聞かせ下さい。

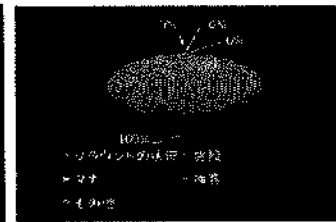
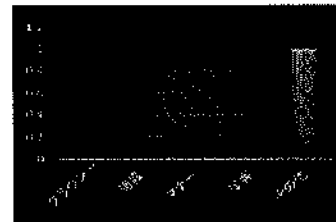
a. クレーム

問い	クラウン の状況	施設	マナー	接客	その他
回答	0	1	0	0	1



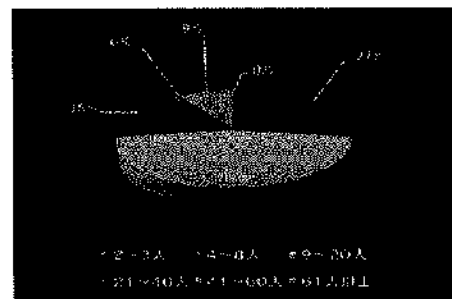
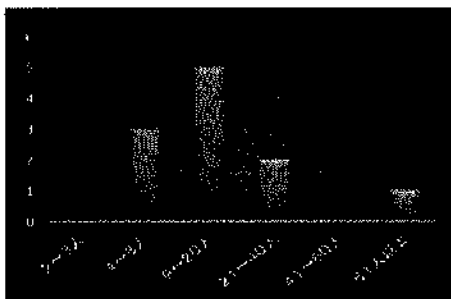
b. 褒め

問い	クラウン の状況	施設	マナー	接客	その他
回答	0	0	0	0	1



質問5. 本日のご利用人数は。

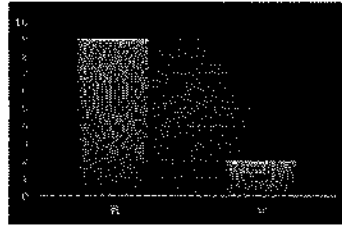
問い	2~3人	4~8人	9~20人	21~40人	41~60人	61人以上
回答	0	3	5	2	0	1



問6. あなたの性別・年代・お住まいについて、教えてください。

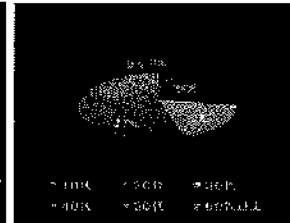
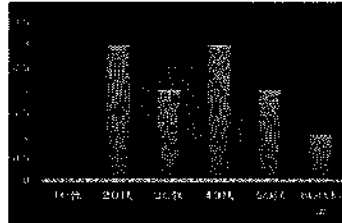
a. 性別

性別	男	女
回答	9	2



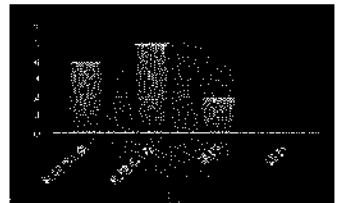
b. 年代

年代	10代	20代	30代	40代	50代	60代以上
回答	0	3	2	3	2	1



c. お住まい

居住地	札幌市(区・2区)	札幌市(区・25区)	道内	道外
回答	4	5	2	0

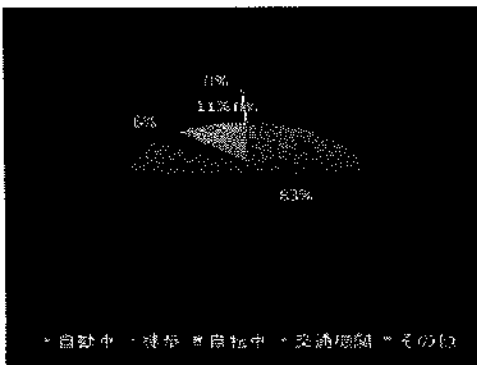
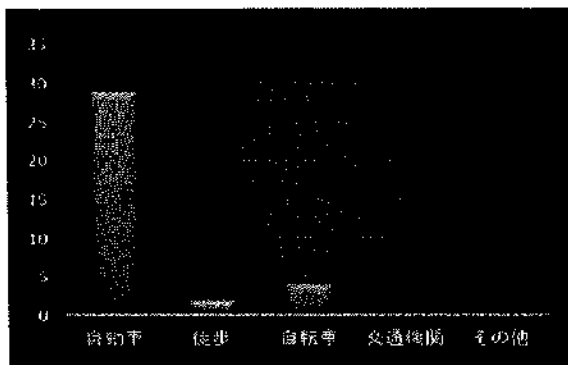


# アンケートの集計

あいの里公園 テニスコート

質問2. 今日どのような手段でいらっしゃいましたか。

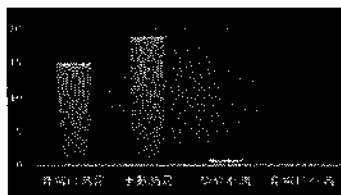
問い	自動車	徒歩	自転車	交通機関	その他
回答	29	2	4	0	0



質問3. 以下に挙げるそれぞれの項目について、評価を教えてください。

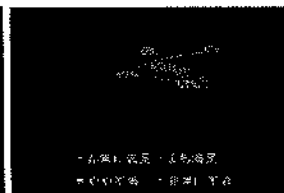
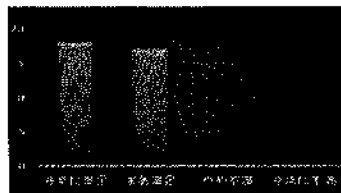
### a. 利用申し込みのしやすさ

問い	非常に満足	まあ満足	やや不満	非常に不満
回答	15	19	1	0



### b. スタッフの接し方

問い	非常に満足	まあ満足	やや不満	非常に不満
回答	18	17	0	0



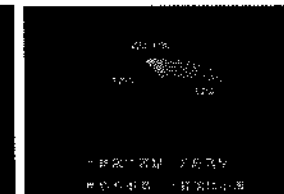
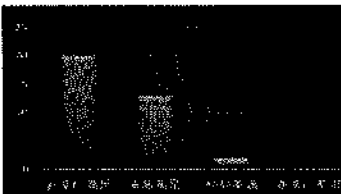
### c. 施設の状況

問い	非常に満足	まあ満足	やや不満	非常に不満
回答	19	16	0	0



### d. 利用料金

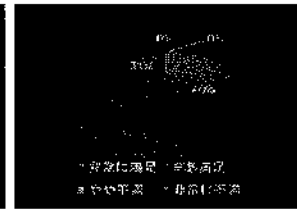
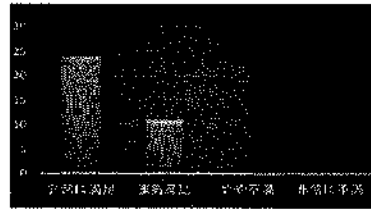
問い	非常に満足	まあ満足	やや不満	非常に不満
回答	20	13	2	0





e. 今後の利用意向

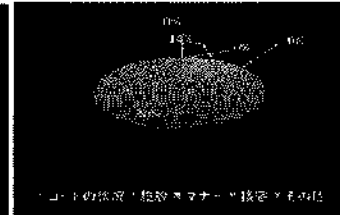
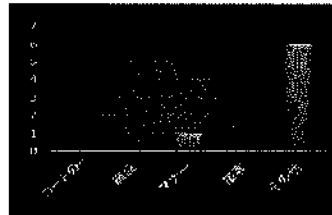
問い	非常に満足	まあ満足	やや不満	非常に不満
回答	24	11	0	0



質問4. その他お気づきの点がございましたら、お聞かせ下さい。

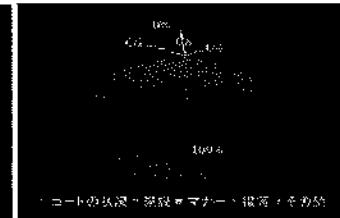
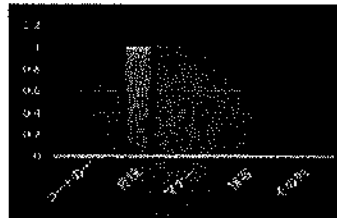
a. クレーム

問い	コート状況	施設	マナー	接客	その他
回答	0	0	1	0	6



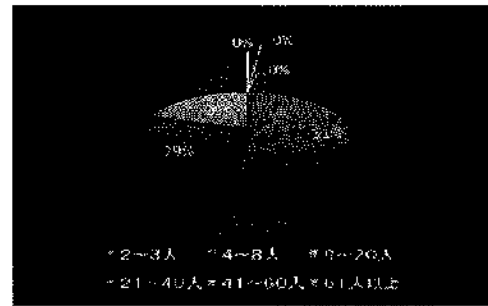
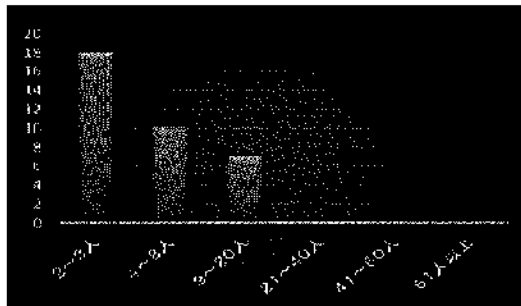
b. 褒め

問い	コート状況	施設	マナー	接客	その他
回答	0	1	0	0	0



質問5. 本日のご利用人数は。

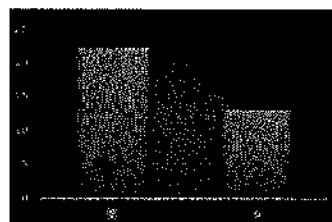
問い	2~3人	4~8人	9~20人	21~40人	41~60人	61人以上
回答	18	10	7	0	0	0



質問6. あなたの性別・年代・お住まいについて、教えてください。

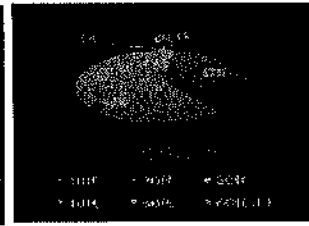
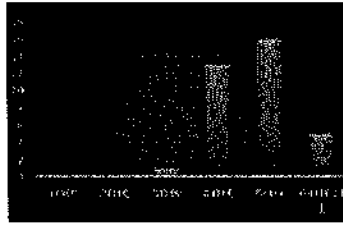
a. 性別

問い	男	女
回答	22	19



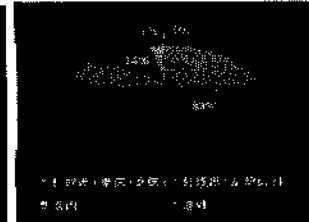
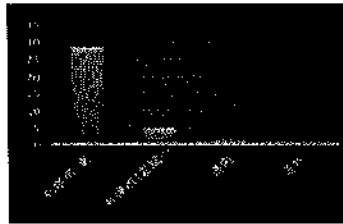
b、年代

階い	10代	20代	30代	40代	50代	合計
割合	0	0	1	13	16	5



c、お住まい

階い	札幌市(市 区・支庁)	札幌市(支 庁外)	道内	道外
割合	20	5	1	0



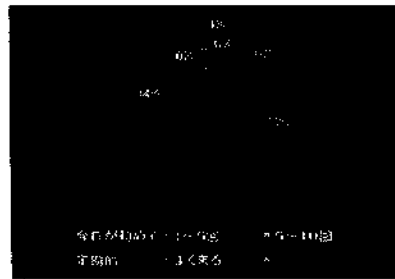
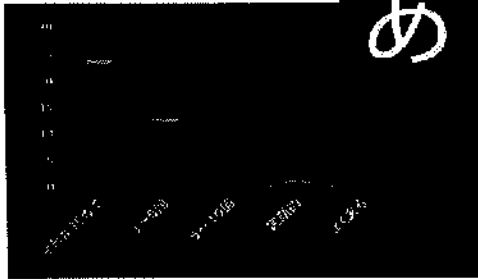
G) その他 茨戸川緑地アンケートグラフ

## アンケートの集計

荻戸川緑地

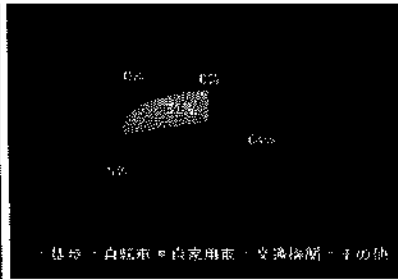
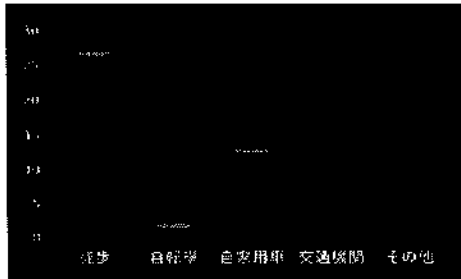
質問1. 公園・緑地を年間どれくらいご利用なさいますか。

問い	今日が初めて	1~5回	5~10回	定期的	よく来る
回答	24	1	0	1	0



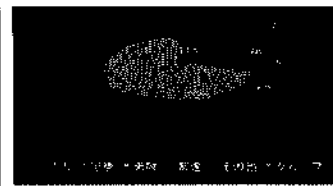
質問2. 今日どのような手段でいらっしゃいましたか。

問い	徒歩	自転車	自家用車	交通機関	その他
回答	27	2	13	0	0



質問3. 今日何人で公園・緑地にいらっしゃいましたが。

問い	1人	2人以上		友達	友達	その他	グループ
		家族	3人以上				
回答	6	3	0	2	1	30	



質問4. 今日どのような目的でいらっしゃいましたが。

問い	散歩・リラック	散歩	運動	ジョギング	ジョギング	ジョギング	その他
回答	2	1	6	0	6	1	28



前掲の、どれくらいの割合を超過されました（未9）が

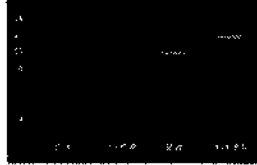
低い	1時間以内	1時間以上	半日	1日
割合	92	7	2	2



赤川緑地

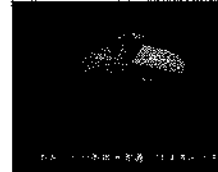
1. 公園（緑地）の状況

低い	不満	やや不満	普通	良好満足	満足
割合	0	0	10	12	20



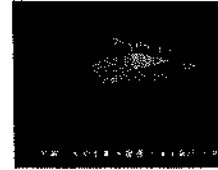
2. 公園（緑地）の満足度

低い	不満	やや不満	普通	良好満足	満足
割合	0	2	12	8	20



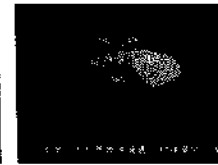
各種園の活用

低い	不満	やや不満	普通	良好満足	満足
割合	0	0	7	5	30



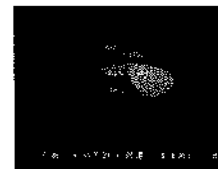
4. 自然環境の活用しやすさ

低い	不満	やや不満	普通	良好満足	満足
割合	0	0	10	10	13



5. イベント・施設等

低い	不満	やや不満	普通	良好満足	満足
割合	0	0	20	10	12



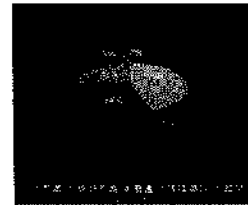
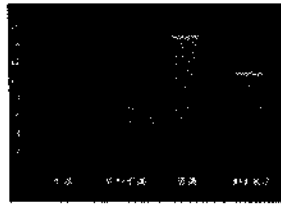
6. 施設・情報

低い	不満	やや不満	普通	良好満足	満足
割合	0	0	15	11	16



7. 特定の属性

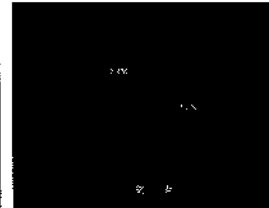
属性	不満	やや不満	満足	ほぼ満足	満足
回答	0	0	10	13	19



質問群、あなたの性別・年代・居住地について、教えてください。

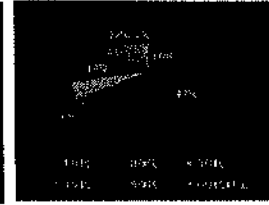
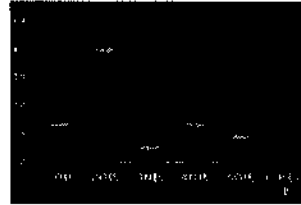
a. 性別

属性	男	女
回答	33	10



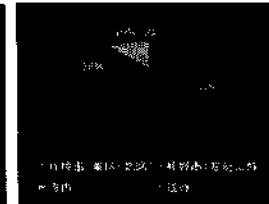
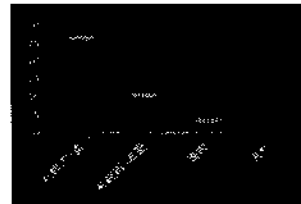
b. 年代

属性	10代	20代	30代	40代	50代	60代+
回答	7	20	3	7	5	1



c. 居住地

属性	札幌市(区・支庁)	札幌市(区・支庁)	道内	道外
回答	27	11	4	0



G) 自己評価調書（様式7）

## 公園名:茨戸川緑地他1公園

公園作業実績	<p>(内容は指定管理者による)</p> <p>【茨戸川緑地】 園内作業は、おおむね仕様書通りに行うことができたが、特に猛暑が影響しパークゴルフコースの芝メンテナンスに苦慮し、お客様のニーズに十分応えるに至らなかった。</p> <p>【あいの里公園】 園内作業は、おおむね仕様書通りに行うことができたが、特に園路やベンチを覆う各種支障木の除去剪定、利用者の多い駐車場周辺の清掃とトイレ清掃を重点的に実施した結果、良好な公園利用環境を維持することができたと考える。</p>
施設の利用状況	<p>(内容は指定管理者による)</p> <p>【茨戸川緑地】 パークゴルフ場利用者は前年実績の74%にとどまった。減少要因としては競技人口の減少に加え、猛暑による出控えが影響したと考える。</p> <p>【あいの里公園】 野球場及びテニスコート利用は前年実績のそれぞれ77%、94%であった。テニスコートは、常連の方が口コミでテニス仲間に利用を呼び掛けていただいたこともあり前年並みの利用実績を確保できた。野球場及びテニスコートともに稼働率アップにつながるPRを今後も続けていきたい。</p>
自主事業	<p>(内容は指定管理者による)</p> <p>【茨戸川緑地】 地域還元事業として緑のリサイクルによる春先の腐葉土配布、NPOと連携した夏のホテルの鑑賞会を開催し好評であった。 収益的事業として自動販売機の設置、パークゴルフ月例会・大会、パークゴルフワンポイントレッスン、レンタルクラブ・ボール、花とみどりのフードフェア、冬期雪合戦用コート事業を実施し好評であった。 利用者へのサービス提供として今後も引き続き実施していきたい。</p> <p>【茨戸川緑地】 地域交流事業として地域住民や高等支援学校生徒による中央広場の花壇造成を開催し公園の環境美化に協力いただいた。 収益的事業として春と秋に24回のテニススクールを開催し好評であった。</p>
環境への配慮に係る 取組状況	<p>(内容は指定管理者による)</p> <p>ISO 14001(環境)に基づき活動。</p>
その他特記事項	<p>(内容は指定管理者による)</p> <p>特になし。</p>





## 令和5年度自主事業実施状況

### 1 自動販売機設置

場 所 茨戸川緑地・あいの里公園  
実施時期 4月中旬～11月下旬  
実施内容 6台設置(うち1台は管理事務所内に年間設置)

### 2 パークゴルフ関連事業

	月 例 会	第13回大会	ワンポイント レッスン	レンタルクラブ ・ボール
場 所	茨 戸 川 緑 地			
実施時期	5～10月の 毎月10日	9月23日	6～10月の 第3金曜日	4/23～11/23

### 3 花とみどりのフードフェア

場 所 茨戸川緑地  
実施時期 7月2日  
実施内容 フラワーアレンジメント教室と野外実演、キッチンカー飲食販売

### 4 冬期雪合戦用コート事業

場 所 茨戸川緑地  
実施時期 1/6,7,8,13,14,20,21、2/3,4,10,11,12,17,18  
実施内容 パークゴルフ場駐車場を利用した雪合戦用コートの貸し出し

### 5 春と秋のテニススクール

場 所 あいの里公園  
実施時期 5/15～7/3,7/31～9/11の月曜、5/17～6/29,8/2～9/13の水曜  
実施内容 経験豊富なインストラクターによる初級～中級者向けスクール

管理に係る収支決算書(様式4-2 令和5年度)

法人・団体名 茨戸川緑地・あいの里パ・トナーズ

単位:円

科目	指定管理業務			自主事業					計	
	管理費	事業費	小計	販売事業	施設利用	講習会	レンタル事業	小計		
収入	指定管理費		28,474,000						28,474,000	
	利用料金収入		7,128,810						7,128,810	
	その他収入		0	352,800	444,000	236,000	68,311	1,101,111	1,101,111	
	収入計		35,602,810	352,800	444,000	236,000	68,311	1,101,111	36,703,921	
支出	人件費	22,569,000	0	22,569,000	0	59,300	0	0	59,300	22,628,300
	旅費・交通費	400	0	400	0	0	0	0	0	400
	光熱水費	4,014,574	0	4,014,574	200,705	0	0	0	200,705	4,215,279
	通信運搬費	169,930	0	169,930	0	0	0	0	0	169,930
	租税公課	0	0	0	0	0	0	0	0	0
	広告宣伝費	78,100	0	78,100	0	0	0	0	0	78,100
	保険料	425,490	0	425,490	0	2,840	0	0	2,840	428,330
	賃借料	1,261,420	0	1,261,420	0	0	0	0	0	1,261,420
	修繕費	342,526	0	342,526	0	0	0	0	0	342,526
	消耗品費	141,603	0	141,603	0	241,262	0	0	241,262	382,865
	備品費	0	0	0	0	0	0	0	0	0
	印刷製本費	31,900	0	31,900	0	0	0	0	0	31,900
	諸謝金	0	0	0	0	0	305,300	0	305,300	305,300
	委託費	5,646,930	0	5,646,930	0	0	0	0	0	5,646,930
	支払手数料	48,851	0	48,851	0	0	0	0	0	48,851
	行政財産目的外使用料	0	0	0	0	0	0	0	0	0
	その他( )	1,145,150	0	1,145,150	0	0	0	0	0	1,145,150
	支出計	35,875,874	0	35,875,874	200,705	303,402	305,300	0	809,407	36,685,281
	利益等	収支		-273,064	152,095	140,598	-69,300	68,311	291,704	18,640
利益還元				0	0	0	0	0	0	
法人税等										
	当期純利益								18,640	

- ※ それぞれの項欄について、必要に応じて小区分を設定しても構いません。
- ※ 行が足りない場合は、適宜追加してください。
- ※ 税込みで記載してください(以下、様式4-3から4-5まで同じ)。
- ※ 「利益還元」の項には、利益のうち還元額を記載してください。
- ※ 様式4-3から4-5までにより積算内容を記載してください。

管理に係る収支決算書(様式4-2 令和5年度)

1.利用料金収入

単位:円

公園名	施設名	利用料金 (単価)	利用回数	収入額	備 考
あいの里公園	野球場	1200/H	192	564,000	
あいの里公園	テニスコート	640/H	367	427,520	
茨戸川緑地	パークゴルフ	400/日		6,137,290	利用者数18,634人
合計				7,128,810	

※ 行が足りない場合は、適宜追加してください。

※ 税込で記載してください。

2.その他の収入

単位:円

項目	事業名	収入額	摘 要
指定管理 業務	該当ありません。		
	指定管理業務収入計	0	
自主事業	自動販売機売上	352,800	販売事業
	テニススクール	236,000	講習会
	パークゴルフ用具のレンタル	68,311	レンタル事業
	パークゴルフ大会・月例会	324,000	施設利用
	雪合戦練習会場	120,000	施設利用
	自主事業収入計	1,101,111	
合計		1,101,111	

※ 項目毎に、事業単位で記載してください。

※ 行が足りない場合は、適宜追加してください。

※ 自主事業において札幌市その他の機関や団体からの補助金の交付を受ける予定がある場合には、「摘要」欄に補助金の交付元名、補助事業名、補助率等を簡潔に記載してください。