

公示用

令和8年度

設計書

業務名 モエレ沼公園高圧コンデンサ更新業務

令和8年5月 調査

令和8年5月 設計

札幌市建設局みどりの推進部

モエレ沼公園高圧コンデンサ更新業務

総 委 託 費 _____ 円

一金 委託費 _____ 円

消費税及び地方消費税の額 _____ 円

業 務 説 明

1. 業務の説明

モエレ沼公園内ガラスのピラミッドにおいて、高圧コンデンサの更新を行う。

2. 業務概要

履行場所： モエレ沼公園（詳細は別紙図面のとおりに）

業務内容： 高圧コンデンサ更新

ガラスのピラミッド内高圧コンデンサ盤内の高圧コンデンサを更新する。
低濃度PCB分析調査
検体の採取及びPCB濃度の測定分析を行うものである。

3. 業務の期間

契約締結日から 令和9年2月26日まで

4. 業務仕様書

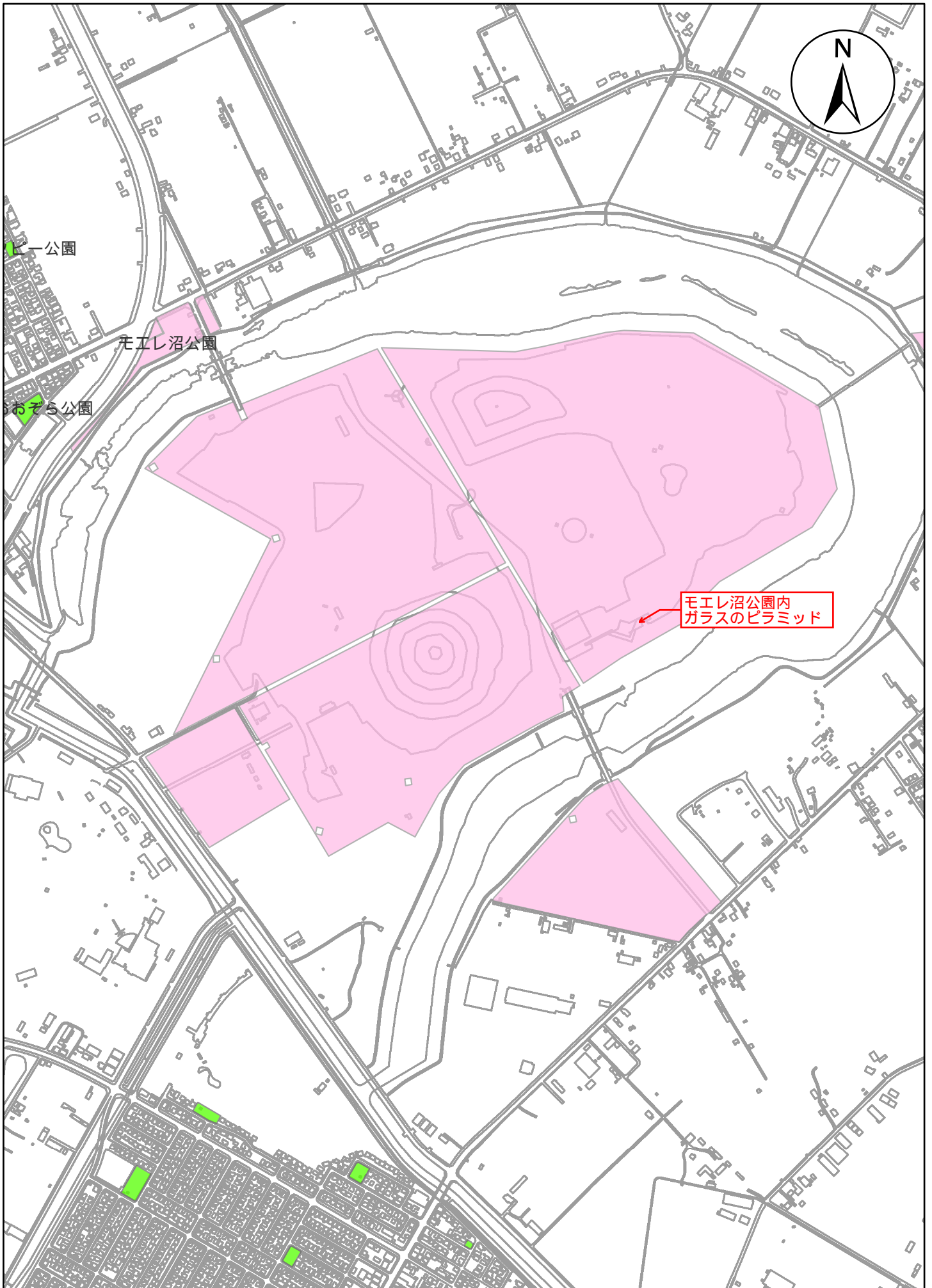
別紙 仕様書のとおりに

5. 図面

別紙のとおりに

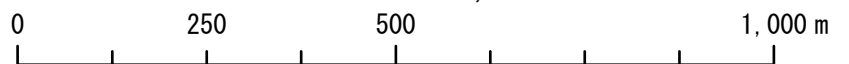
6. 提出書類

- (1) 完了届
- (2) 報告書（業務前、中、後の写真含む）
- (3) その他監督員から指示があったもの

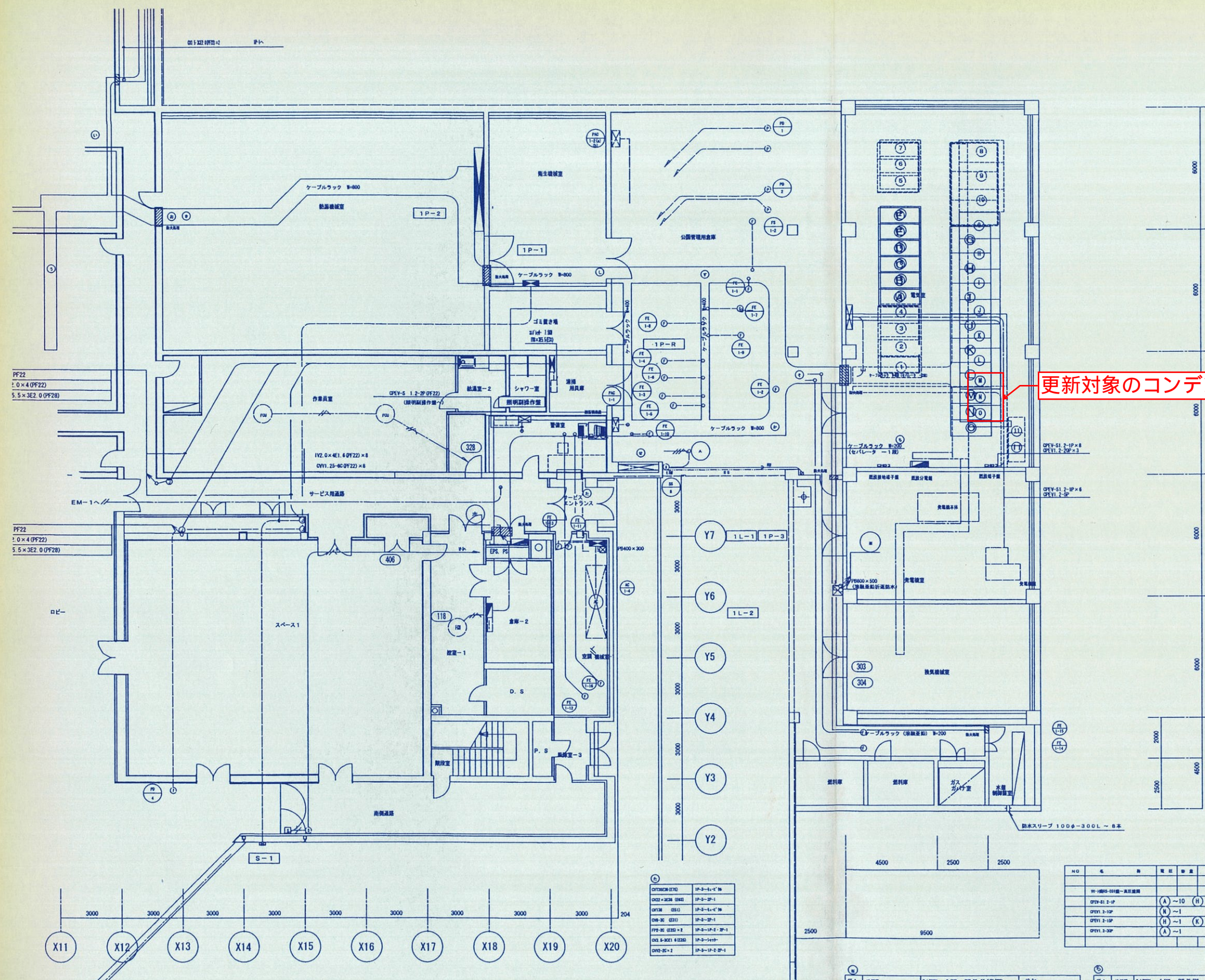


位置図

縮尺 1:10,000



設備位置図



コンデンサ盤の番号

更新対象のコンデンサ盤

番号	既設品名称	番号	新設品名称
①	引込盤	A	高圧増設電盤
②	受電盤	B	受電盤
③	巻電盤 (NO. 1)	C	高圧巻電盤 (NO. 1, NO. 2)
④	巻電盤 (NO. 2)	D	高圧巻電盤 (NO. 3, NO. 4)
⑤	コイル盤 (NO. 1)	E	母線連絡盤・予備
⑥	コイル盤 (NO. 2)	F	発電機連絡盤・高圧巻電盤 NO. 5
⑦	コイル盤 (NO. 3)	G	変圧器盤 (一般電灯)
⑧	変圧器盤 (NO. 1)	H	変圧器盤 (一般動力 200V)
⑨	変圧器盤 (NO. 2)	I	変圧器盤 (一般動力 415V)
⑩	変圧器盤 (NO. 3)	J	変圧器盤 (非常用電灯)
⑪	直流電源装置	K	変圧器盤 (非常用動力 200V)
		L	変圧器盤 (非常用動力 415V)
		M	高圧コイル盤 NO. 4
		N	高圧コイル盤 NO. 5
		O	高圧コイル盤 NO. 6
		P	中央監視用リレー盤 (RS-E01)

ホ

番号	品名称	幹線番号	幹線サイズ	通 差
①	2L-1	H	CVT38 ED14	キュービクルより G
		ヨ	FP5-3C	1L-1より AC/DC
			OPEV-S1 2-1P	照明主幹線より リモコン
②	2P-1	T	AE12-2C	1L-1より 運転灯用
		ニ	CV8-3C ED22	1P-3より 200V
			CV22-3C EC8	1P-3より 400V
		d	FP5-2C	直流電源装置より AC/DC
			FP2-2C	1P-3へ 防災停止
			CVV2-2C	1P-3より 運転灯用
③	2L-2	I	CVT60 ED22	キュービクルより G
④	3L-1	K	CVT60 ED14	キュービクルより G
⑤	3L-2	L	CVT100 ED22	キュービクルより G
⑥	4L-1	M	OPEV-S1 2-1P x 2	事務室RS-E02へ メーカー
⑦	SMF-1	チ	FP38-3C ED14	キュービクルより K
			FP2-2C	火災報知受信機より
			FP8-3C	1P-1より

NO	名	種	電圧	容量	電線サイズ	備 考
PS-1	汚水ポンプ	ポンプ	3φ200V	2.30W	CV1-3C (2.0φ22)	1P-1へ
PS-2	汚水ポンプ	ポンプ	3φ200V	2.30W	CV1-3C (2.0φ22)	1P-1へ
PS-3	汚水ポンプ	ポンプ	3φ200V	2.30W	CV1-3C (2.0φ22)	1P-1へ
PS-4	汚水ポンプ	ポンプ	3φ200V	2.30W	CV1-3C (2.0φ22)	1P-1へ
PS-5	汚水ポンプ	ポンプ	3φ200V	2.30W	CV1-3C (2.0φ22)	1P-1へ
PS-6	汚水ポンプ	ポンプ	3φ200V	2.30W	CV1-3C (2.0φ22)	1P-1へ
PS-7	汚水ポンプ	ポンプ	3φ200V	2.30W	CV1-3C (2.0φ22)	1P-1へ
PS-8	汚水ポンプ	ポンプ	3φ200V	2.30W	CV1-3C (2.0φ22)	1P-1へ
PS-9	汚水ポンプ	ポンプ	3φ200V	2.30W	CV1-3C (2.0φ22)	1P-1へ
PS-10	汚水ポンプ	ポンプ	3φ200V	2.30W	CV1-3C (2.0φ22)	1P-1へ
PS-11	汚水ポンプ	ポンプ	3φ200V	2.30W	CV1-3C (2.0φ22)	1P-1へ
PS-12	汚水ポンプ	ポンプ	3φ200V	2.30W	CV1-3C (2.0φ22)	1P-1へ
PS-13	汚水ポンプ	ポンプ	3φ200V	2.30W	CV1-3C (2.0φ22)	1P-1へ
PS-14	汚水ポンプ	ポンプ	3φ200V	2.30W	CV1-3C (2.0φ22)	1P-1へ
PS-15	汚水ポンプ	ポンプ	3φ200V	2.30W	CV1-3C (2.0φ22)	1P-1へ
PS-16	汚水ポンプ	ポンプ	3φ200V	2.30W	CV1-3C (2.0φ22)	1P-1へ
PS-17	汚水ポンプ	ポンプ	3φ200V	2.30W	CV1-3C (2.0φ22)	1P-1へ
PS-18	汚水ポンプ	ポンプ	3φ200V	2.30W	CV1-3C (2.0φ22)	1P-1へ
PS-19	汚水ポンプ	ポンプ	3φ200V	2.30W	CV1-3C (2.0φ22)	1P-1へ
PS-20	汚水ポンプ	ポンプ	3φ200V	2.30W	CV1-3C (2.0φ22)	1P-1へ
PS-21	汚水ポンプ	ポンプ	3φ200V	2.30W	CV1-3C (2.0φ22)	1P-1へ
PS-22	汚水ポンプ	ポンプ	3φ200V	2.30W	CV1-3C (2.0φ22)	1P-1へ
PS-23	汚水ポンプ	ポンプ	3φ200V	2.30W	CV1-3C (2.0φ22)	1P-1へ
PS-24	汚水ポンプ	ポンプ	3φ200V	2.30W	CV1-3C (2.0φ22)	1P-1へ
PS-25	汚水ポンプ	ポンプ	3φ200V	2.30W	CV1-3C (2.0φ22)	1P-1へ
PS-26	汚水ポンプ	ポンプ	3φ200V	2.30W	CV1-3C (2.0φ22)	1P-1へ
PS-27	汚水ポンプ	ポンプ	3φ200V	2.30W	CV1-3C (2.0φ22)	1P-1へ
PS-28	汚水ポンプ	ポンプ	3φ200V	2.30W	CV1-3C (2.0φ22)	1P-1へ
PS-29	汚水ポンプ	ポンプ	3φ200V	2.30W	CV1-3C (2.0φ22)	1P-1へ
PS-30	汚水ポンプ	ポンプ	3φ200V	2.30W	CV1-3C (2.0φ22)	1P-1へ
PS-31	汚水ポンプ	ポンプ	3φ200V	2.30W	CV1-3C (2.0φ22)	1P-1へ
PS-32	汚水ポンプ	ポンプ	3φ200V	2.30W	CV1-3C (2.0φ22)	1P-1へ
PS-33	汚水ポンプ	ポンプ	3φ200V	2.30W	CV1-3C (2.0φ22)	1P-1へ
PS-34	汚水ポンプ	ポンプ	3φ200V	2.30W	CV1-3C (2.0φ22)	1P-1へ
PS-35	汚水ポンプ	ポンプ	3φ200V	2.30W	CV1-3C (2.0φ22)	1P-1へ
PS-36	汚水ポンプ	ポンプ	3φ200V	2.30W	CV1-3C (2.0φ22)	1P-1へ
PS-37	汚水ポンプ	ポンプ	3φ200V	2.30W	CV1-3C (2.0φ22)	1P-1へ
PS-38	汚水ポンプ	ポンプ	3φ200V	2.30W	CV1-3C (2.0φ22)	1P-1へ
PS-39	汚水ポンプ	ポンプ	3φ200V	2.30W	CV1-3C (2.0φ22)	1P-1へ
PS-40	汚水ポンプ	ポンプ	3φ200V	2.30W	CV1-3C (2.0φ22)	1P-1へ
PS-41	汚水ポンプ	ポンプ	3φ200V	2.30W	CV1-3C (2.0φ22)	1P-1へ
PS-42	汚水ポンプ	ポンプ	3φ200V	2.30W	CV1-3C (2.0φ22)	1P-1へ
PS-43	汚水ポンプ	ポンプ	3φ200V	2.30W	CV1-3C (2.0φ22)	1P-1へ
PS-44	汚水ポンプ	ポンプ	3φ200V	2.30W	CV1-3C (2.0φ22)	1P-1へ
PS-45	汚水ポンプ	ポンプ	3φ200V	2.30W	CV1-3C (2.0φ22)	1P-1へ
PS-46	汚水ポンプ	ポンプ	3φ200V	2.30W	CV1-3C (2.0φ22)	1P-1へ
PS-47	汚水ポンプ	ポンプ	3φ200V	2.30W	CV1-3C (2.0φ22)	1P-1へ
PS-48	汚水ポンプ	ポンプ	3φ200V	2.30W	CV1-3C (2.0φ22)	1P-1へ
PS-49	汚水ポンプ	ポンプ	3φ200V	2.30W	CV1-3C (2.0φ22)	1P-1へ
PS-50	汚水ポンプ	ポンプ	3φ200V	2.30W	CV1-3C (2.0φ22)	1P-1へ
PS-51	汚水ポンプ	ポンプ	3φ200V	2.30W	CV1-3C (2.0φ22)	1P-1へ
PS-52	汚水ポンプ	ポンプ	3φ200V	2.30W	CV1-3C (2.0φ22)	1P-1へ
PS-53	汚水ポンプ	ポンプ	3φ200V	2.30W	CV1-3C (2.0φ22)	1P-1へ
PS-54	汚水ポンプ	ポンプ	3φ200V	2.30W	CV1-3C (2.0φ22)	1P-1へ
PS-55	汚水ポンプ	ポンプ	3φ200V	2.30W	CV1-3C (2.0φ22)	1P-1へ
PS-56	汚水ポンプ	ポンプ	3φ200V	2.30W	CV1-3C (2.0φ22)	1P-1へ
PS-57	汚水ポンプ	ポンプ	3φ200V	2.30W	CV1-3C (2.0φ22)	1P-1へ
PS-58	汚水ポンプ	ポンプ	3φ200V	2.30W	CV1-3C (2.0φ22)	1P-1へ
PS-59	汚水ポンプ	ポンプ	3φ200V	2.30W	CV1-3C (2.0φ22)	1P-1へ
PS-60	汚水ポンプ	ポンプ	3φ200V	2.30W	CV1-3C (2.0φ22)	1P-1へ
PS-61	汚水ポンプ	ポンプ	3φ200V	2.30W	CV1-3C (2.0φ22)	1P-1へ
PS-62	汚水ポンプ	ポンプ	3φ200V	2.30W	CV1-3C (2.0φ22)	1P-1へ
PS-63	汚水ポンプ	ポンプ	3φ200V	2.30W	CV1-3C (2.0φ22)	1P-1へ
PS-64	汚水ポンプ	ポンプ	3φ200V	2.30W	CV1-3C (2.0φ22)	1P-1へ
PS-65	汚水ポンプ	ポンプ	3φ200V	2.30W	CV1-3C (2.0φ22)	1P-1へ
PS-66	汚水ポンプ	ポンプ	3φ200V	2.30W	CV1-3C (2.0φ22)	1P-1へ
PS-67	汚水ポンプ	ポンプ	3φ200V	2.30W	CV1-3C (2.0φ22)	1P-1へ
PS-68	汚水ポンプ	ポンプ	3φ200V	2.30W	CV1-3C (2.0φ22)	1P-1へ
PS-69	汚水ポンプ	ポンプ	3φ200V	2.30W	CV1-3C (2.0φ22)	1P-1へ
PS-70	汚水ポンプ	ポンプ	3φ200V	2.30W	CV1-3C (2.0φ22)	1P-1へ
PS-71	汚水ポンプ	ポンプ	3φ200V	2.30W	CV1-3C (2.0φ22)	1P-1へ
PS-72	汚水ポンプ	ポンプ	3φ200V	2.30W	CV1-3C (2.0φ22)	1P-1へ
PS-73	汚水ポンプ	ポンプ	3φ200V	2.30W	CV1-3C (2.0φ22)	1P-1へ
PS-74	汚水ポンプ	ポンプ	3φ200V	2.30W	CV1-3C (2.0φ22)	1P-1へ
PS-75	汚水ポンプ	ポンプ	3φ200V	2.30W	CV1-3C (2.0φ22)	1P-1へ
PS-76	汚水ポンプ	ポンプ	3φ200V	2.30W	CV1-3C (2.0φ22)	1P-1へ
PS-77	汚水ポンプ	ポンプ	3φ200V	2.30W	CV1-3C (2.0φ22)	1P-1へ
PS-78	汚水ポンプ	ポンプ	3φ200V	2.30W	CV1-3C (2.0φ22)	1P-1へ
PS-79	汚水ポンプ	ポンプ	3φ200V	2.30W	CV1-3C (2.0φ22)	1P-1へ
PS-80	汚水ポンプ	ポンプ	3φ200V	2.30W	CV1-3C (2.0φ22)	1P-1へ
PS-81	汚水ポンプ	ポンプ	3φ200V	2.30W	CV1-3C (2.0φ22)	1P-1へ
PS-82	汚水ポンプ	ポンプ	3φ200V	2.30W	CV1-3C (2.0φ22)	1P-1へ
PS-83	汚水ポンプ	ポンプ	3φ200V	2.30W	CV1-3C (2.0φ22)	1P-1へ
PS-84	汚水ポンプ	ポンプ	3φ200V	2.30W	CV1-3C (2.0φ22)	1P-1へ
PS-85	汚水ポンプ	ポンプ	3φ200V	2.30W	CV1-3C (2.0φ22)	1P-1へ
PS-86	汚水ポンプ	ポンプ	3φ200V	2.30W	CV1-3C (2.0φ22)	1P-1へ
PS-87	汚水ポンプ	ポンプ	3φ200V	2.30W	CV1-3C (2.0φ22)	1P-1へ
PS-88	汚水ポンプ	ポンプ	3φ200V	2.30W	CV1-3C (2.0φ22)	1P-1へ
PS-89	汚水ポンプ	ポンプ	3φ200V	2.30W	CV1-3C (2.0φ22)	1P-1へ
PS-90	汚水ポンプ	ポンプ	3φ200V	2.30W	CV1-3C (2.0φ22)	1P-1へ
PS-91	汚水ポンプ	ポンプ	3φ200V	2.30W	CV1-3C (2.0φ22)	1P-1へ
PS-92	汚水ポンプ	ポンプ	3φ200V	2.30W	CV1-3C (2.0φ22)	1P-1へ
PS-93	汚水ポンプ	ポンプ	3φ200V	2.30W	CV1-3C (2.0φ22)	1P-1へ
PS-94	汚水ポンプ	ポンプ	3φ200V	2.30W	CV1-3C (2.0φ22)	1P-1へ
PS-95	汚水ポンプ	ポンプ	3φ200V	2.30W	CV1-3C (2.0φ22)	1P-1へ
PS-96	汚水ポンプ	ポンプ	3φ200V	2.30W	CV1-3C (2.0φ22)	1P-1へ
PS-97	汚水ポンプ	ポンプ	3φ200V	2.30W	CV1-3C (2.0φ22)	1P-1へ
PS-98	汚水ポンプ	ポンプ	3φ200V	2.30W	CV1-3C (2.0φ22)	1P-1へ
PS-99	汚水ポンプ	ポンプ	3φ200V	2.30W	CV1-3C (2.0φ22)	1P-1へ
PS-100	汚水ポンプ	ポンプ	3φ200V	2.30W	CV1-3C (2.0φ22)	1P-1へ

※ ケーブルの立上り立下りは、配線図にて、ケーブルラック上は、ケーブル配線。

図面名 幹線・動力設備 1階平面図(2) S=1:100

しゅん 功 図

工事名 国庫補助事業 モエレ沼公園ガラスのピラミッド 新築電気設備工事

施工業者 橋本・国枝・道開発設備・大同 製 図 中

期 着工 平成13年 3月 2日 工 図 番 EK-07

竣工 平成15年 3月 25日 工 図 番

札幌市都市局

役務委託費内訳書

工種	種別	細目	単位	数量	単価	金額	摘要
役務委託費							
	直接役務費		式	1			第1号内訳書
	諸経費		式	1			
	役務価格		式	1			
		消費税等相当額	式	1			
	総委託費		式	1			

モエレ沼公園高圧コンデンサ更新業務
直接役務費

第1号内訳書

名 称	規格	単位	数 量	単 価	金 額	備考	摘要
コンデンサ	ニチコン AF702161KAC1	台	1				
コンデンサ	ニチコン AF702211KAC1	台	2				
交換据付費		式	1				
耐圧試験費		式	1				
雑材消耗品		式	1				
搬出入費	養生材等	式	1				
PCB分析及び報告書作成費		式	1				
廃棄物処分費		式	1				
交通運搬費		式	1				
合計		式	1				