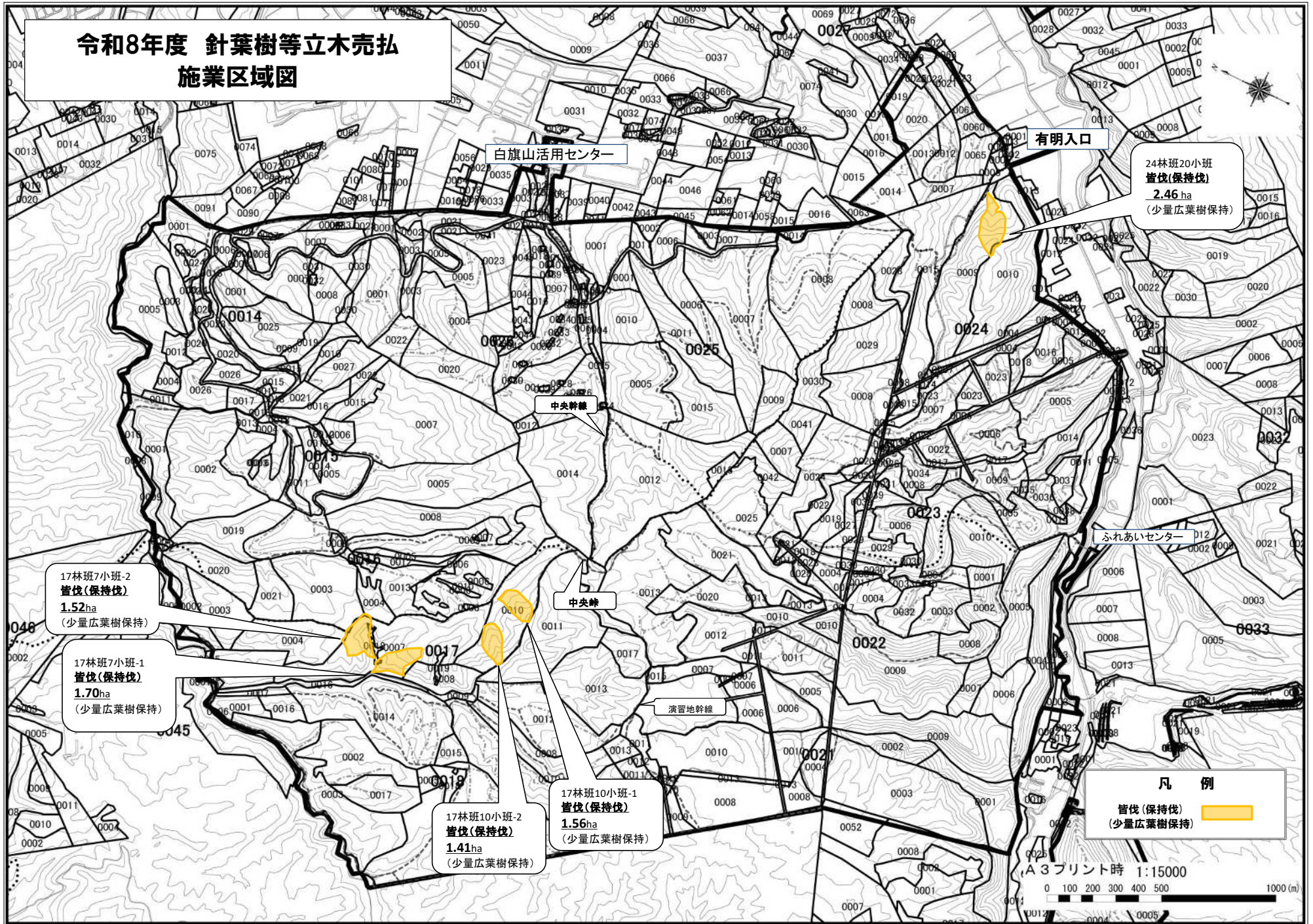


令和8年度 針葉樹等立木売払 施業区域図



24林班20小班
皆伐(保持伐)
2.46ha
(少量広葉樹保持)

17林班7小班-2
皆伐(保持伐)
1.52ha
(少量広葉樹保持)

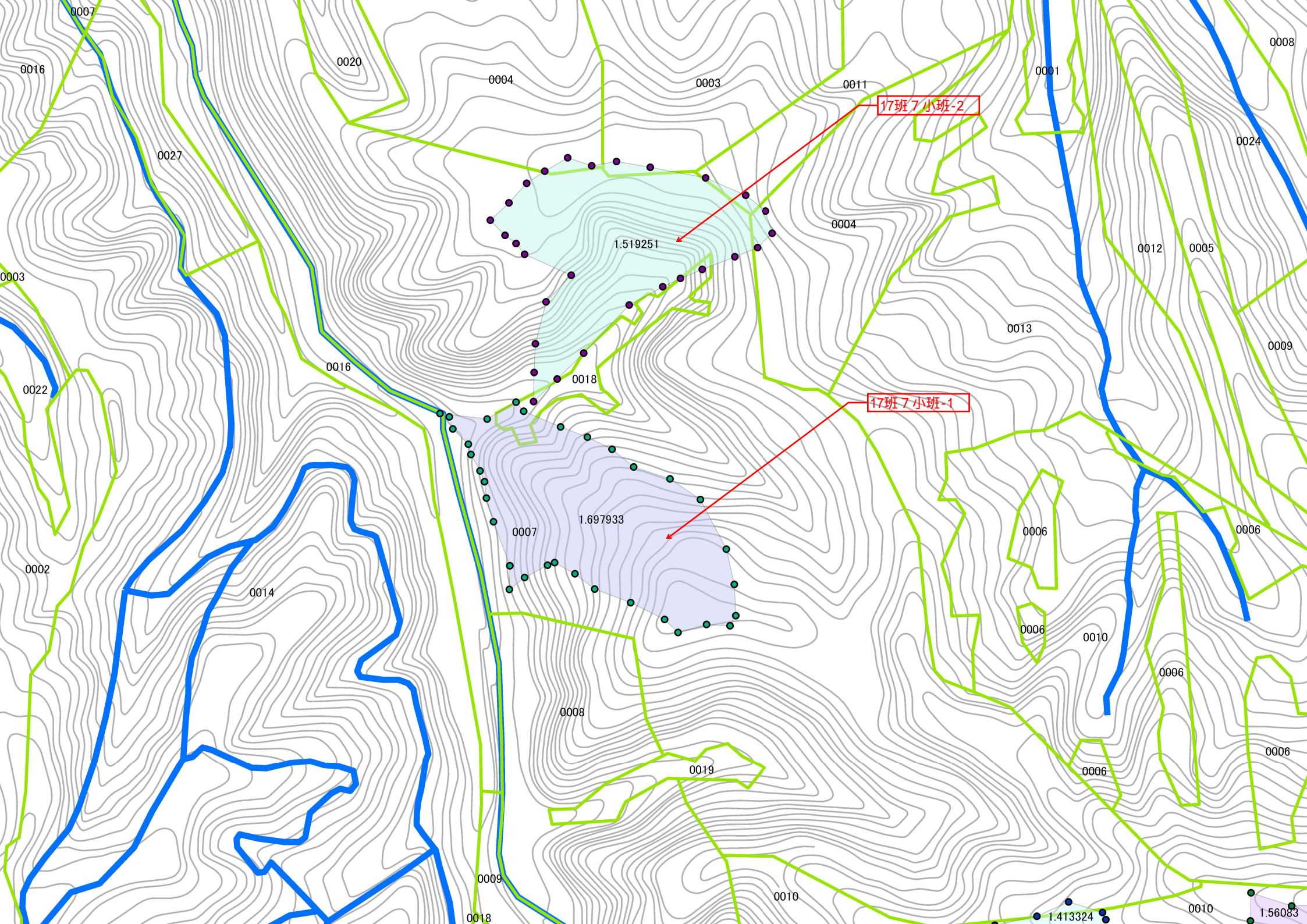
17林班7小班-1
皆伐(保持伐)
1.70ha
(少量広葉樹保持)

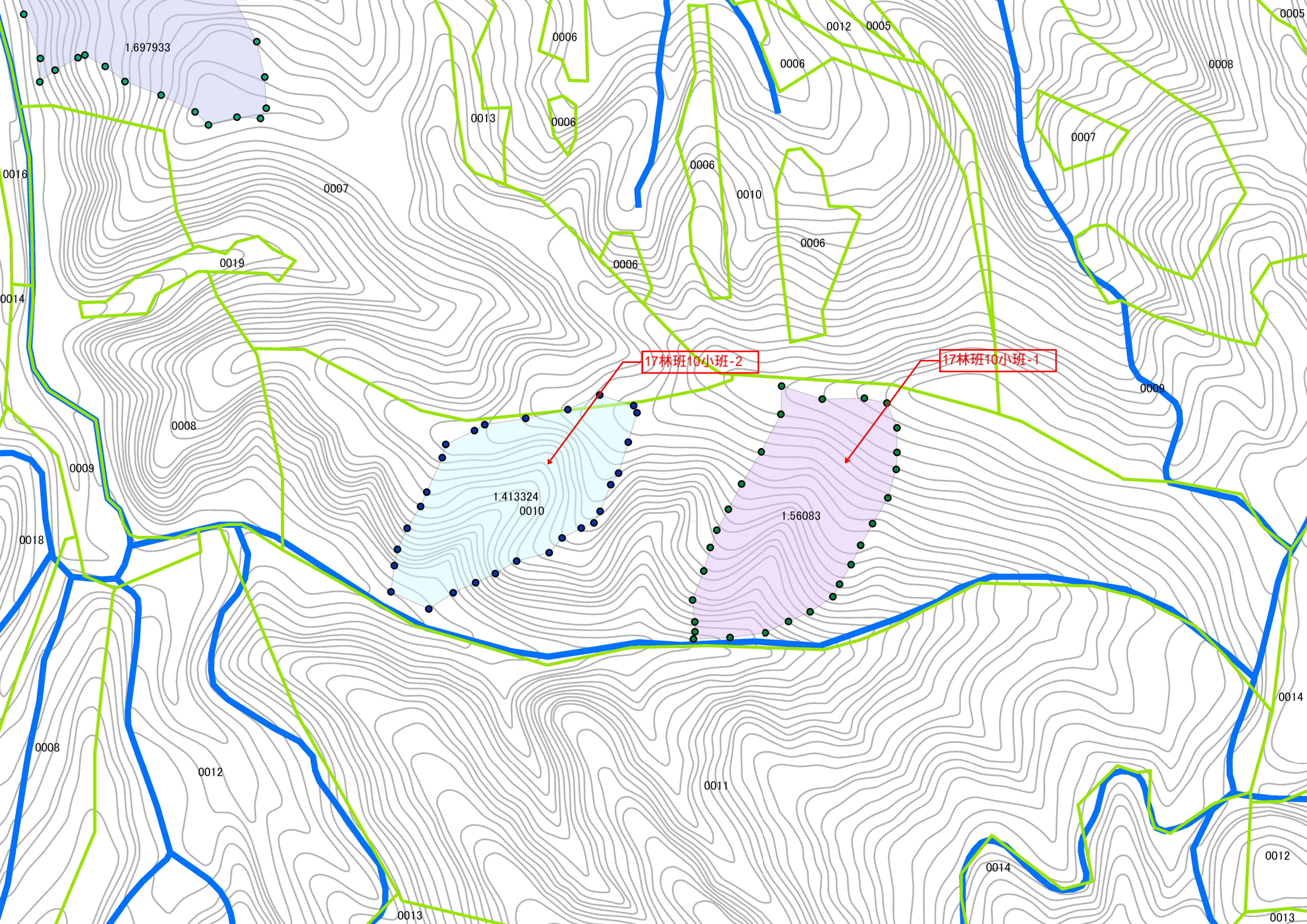
17林班10小班-2
皆伐(保持伐)
1.41ha
(少量広葉樹保持)

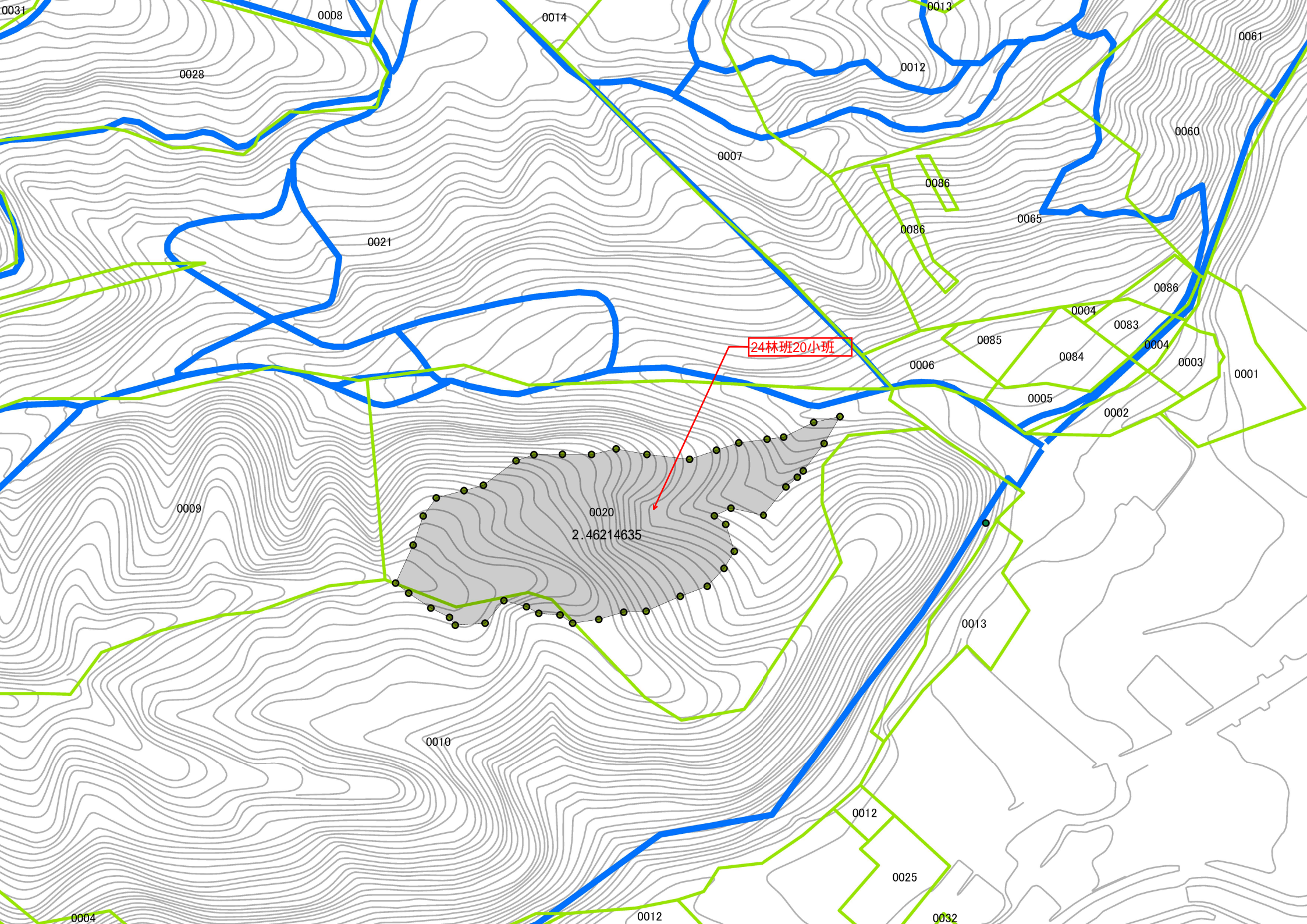
17林班10小班-1
皆伐(保持伐)
1.56ha
(少量広葉樹保持)

凡例
皆伐(保持伐)
(少量広葉樹保持)

A3プリント時 1:15000
0 100 200 300 400 500 1000(m)







24林班20小班

2.46214635