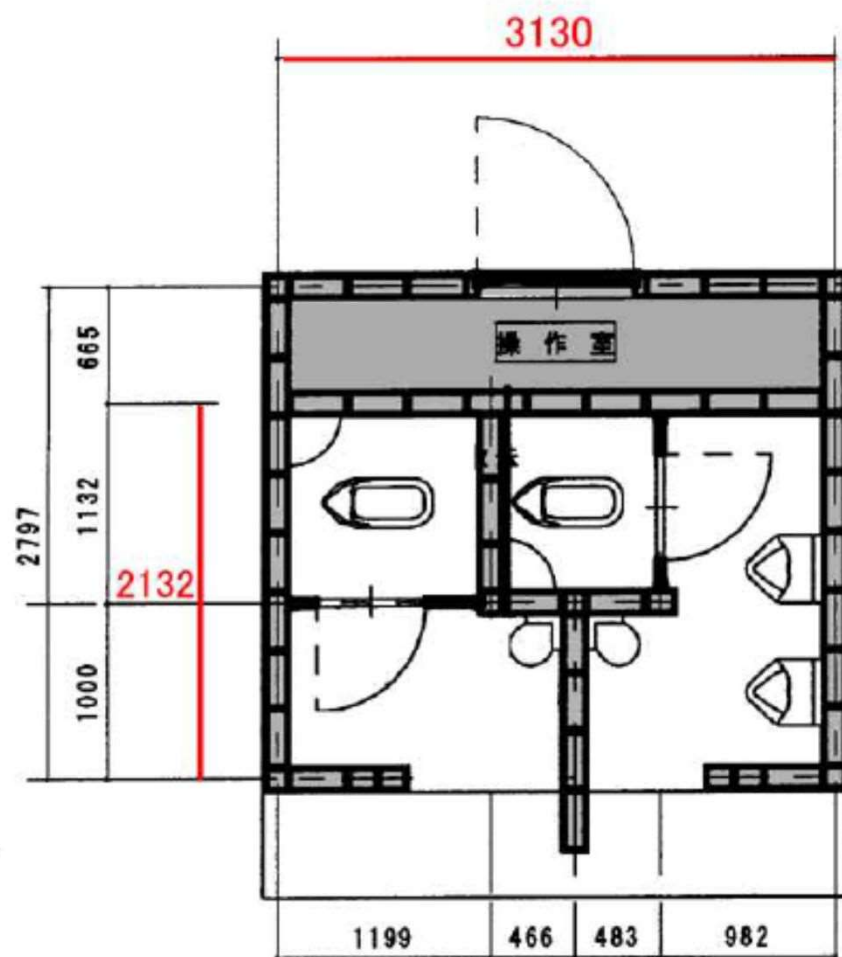


公園便所等図面



A型

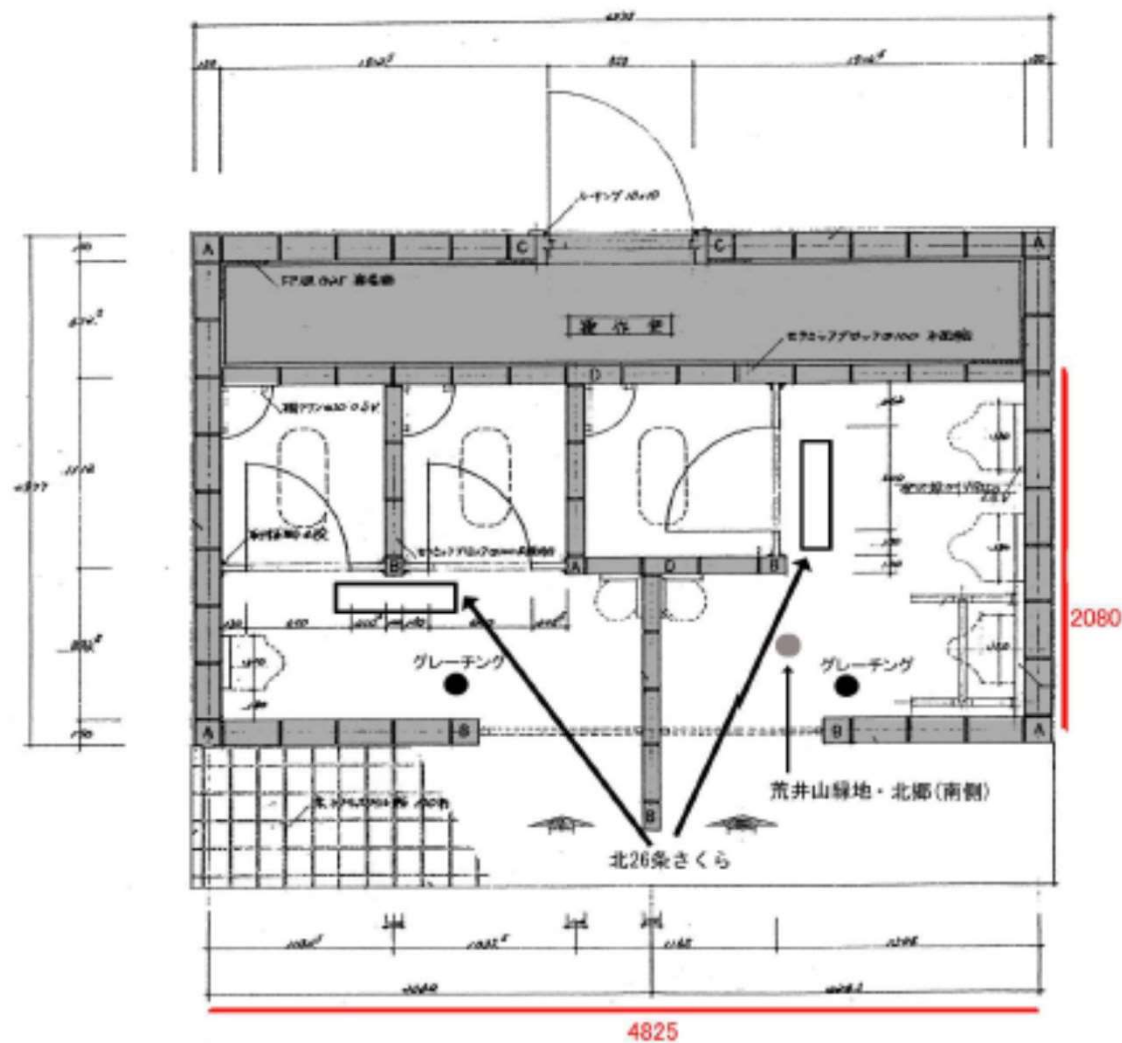
昭和48～57年度

(手稲016手稲ぎょうせいのみ61年度)

面積

$$= 2,132 \times 3,130$$

$$= \text{約} 6.7 \text{m}^2$$



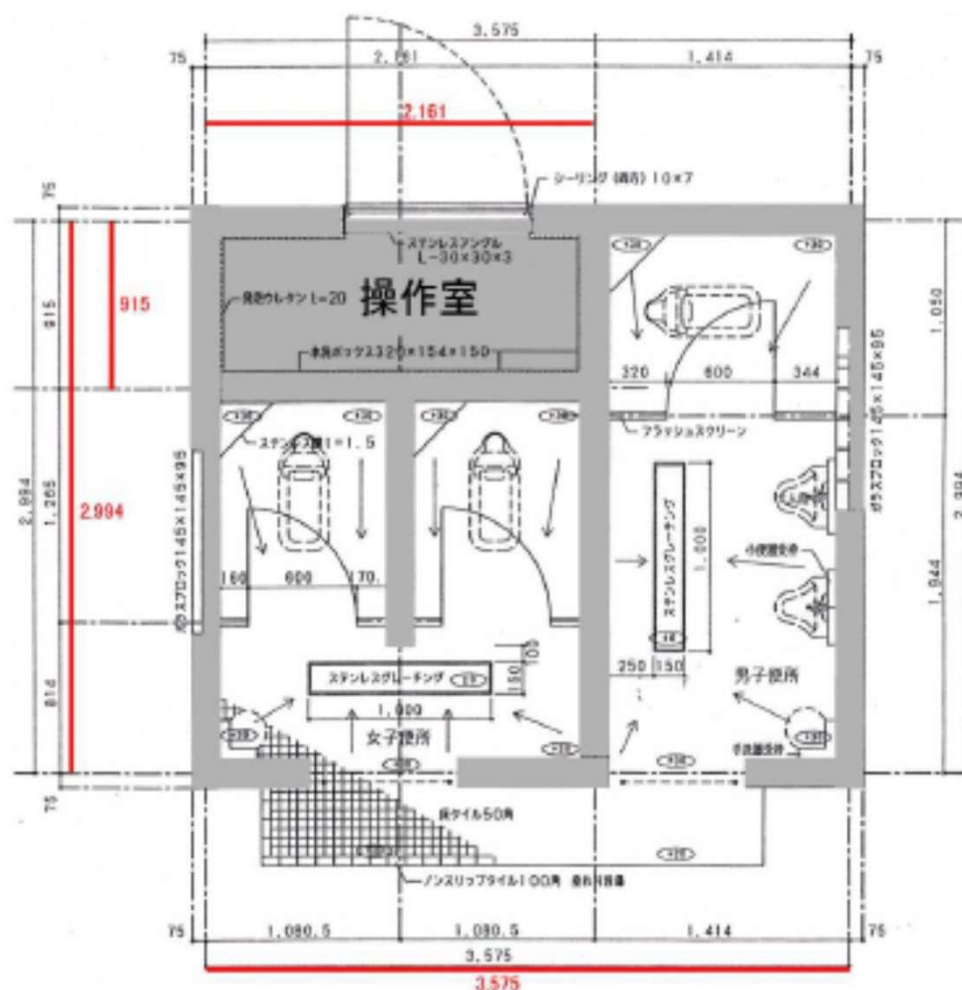
B型

昭和54~60年度

面積

$$= 2,080 \times 4,825$$

$$= \text{約} 10\text{m}^2$$



C型

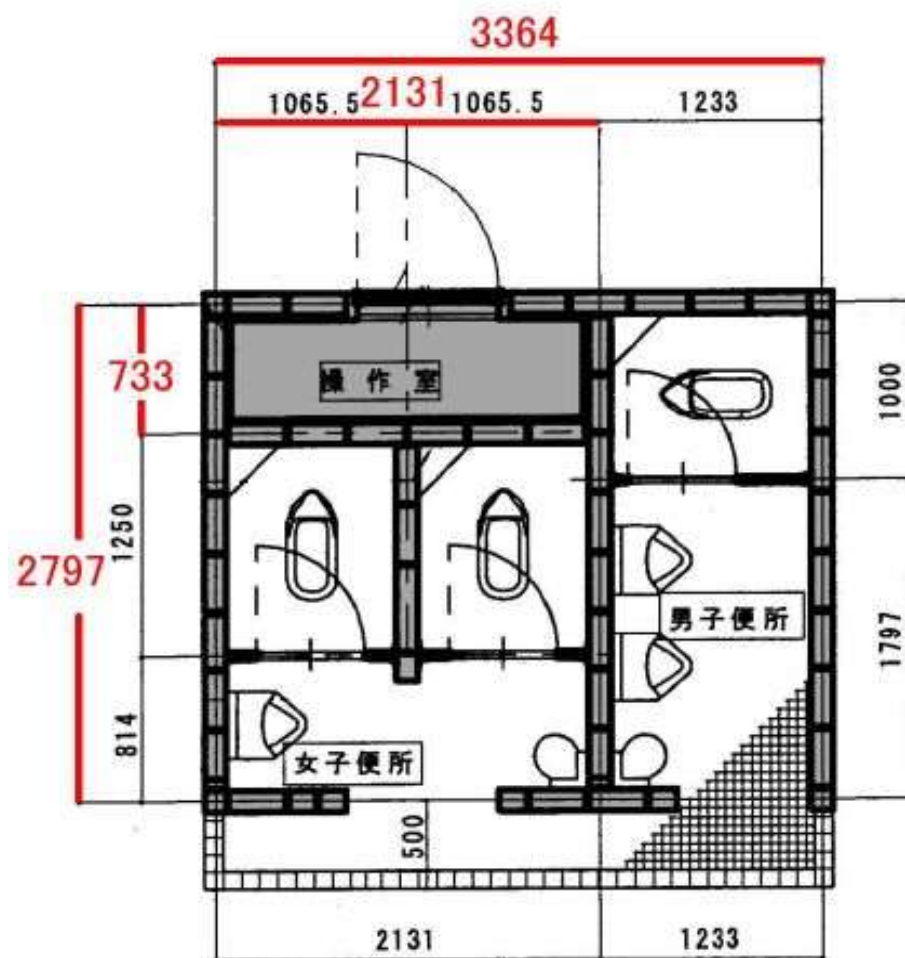
図面別	男小器	女小器	入口
昭和56～58年度	左	有	広
昭和59～平成8年度	右	〃	〃
平成9年度	〃	〃	狭
平成10～13年度	〃	無	〃

面積

$= 2.994 \times 3.575 - 915 \times 2.161$

$= 10.7\text{m}^2 - 1.98\text{m}^2$

$= \text{約} 8.7\text{m}^2$



C型(男子小逆向)

昭和56～58年度

面積

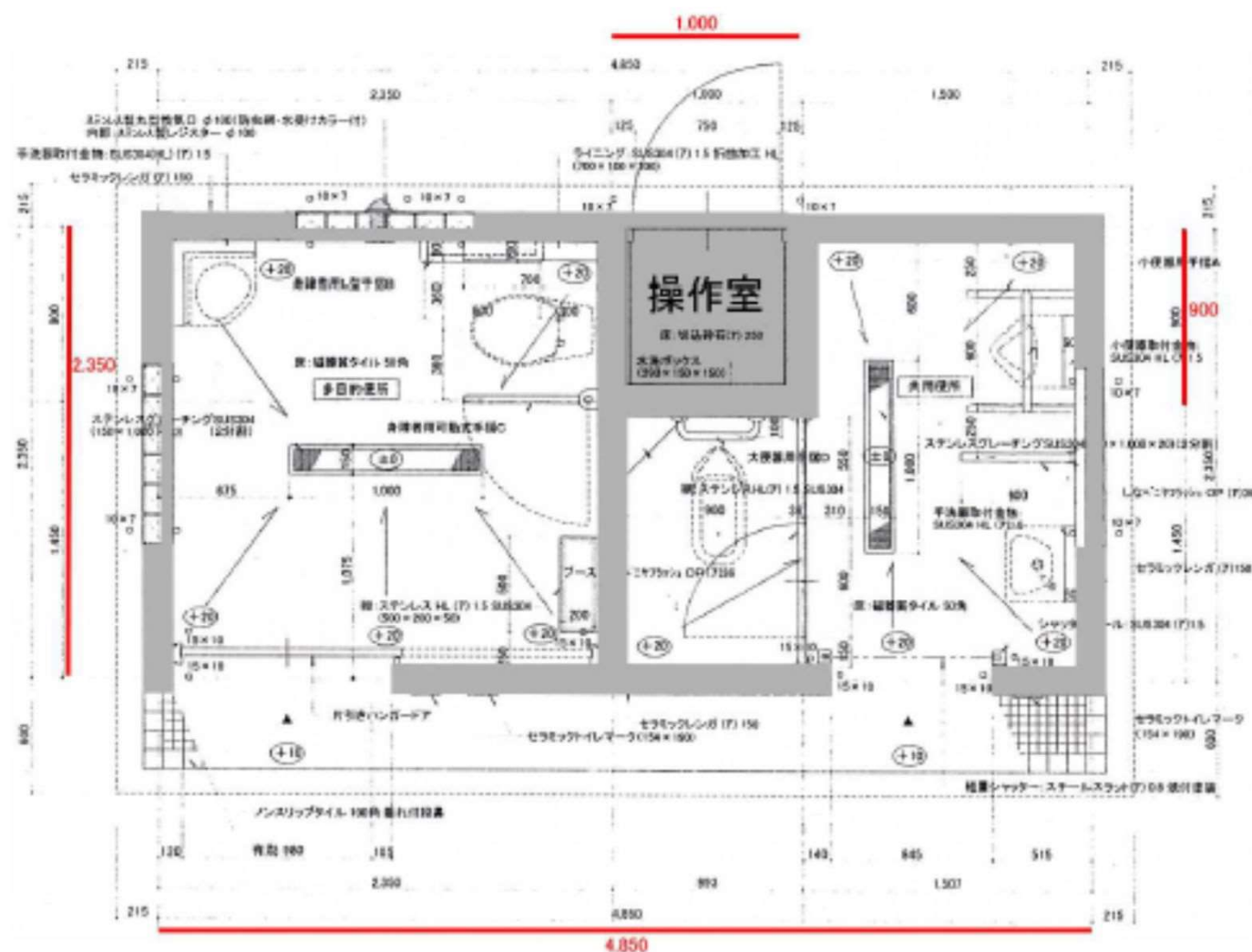
$$= 2,797 \times 3,364 - 733 \times 2,131$$

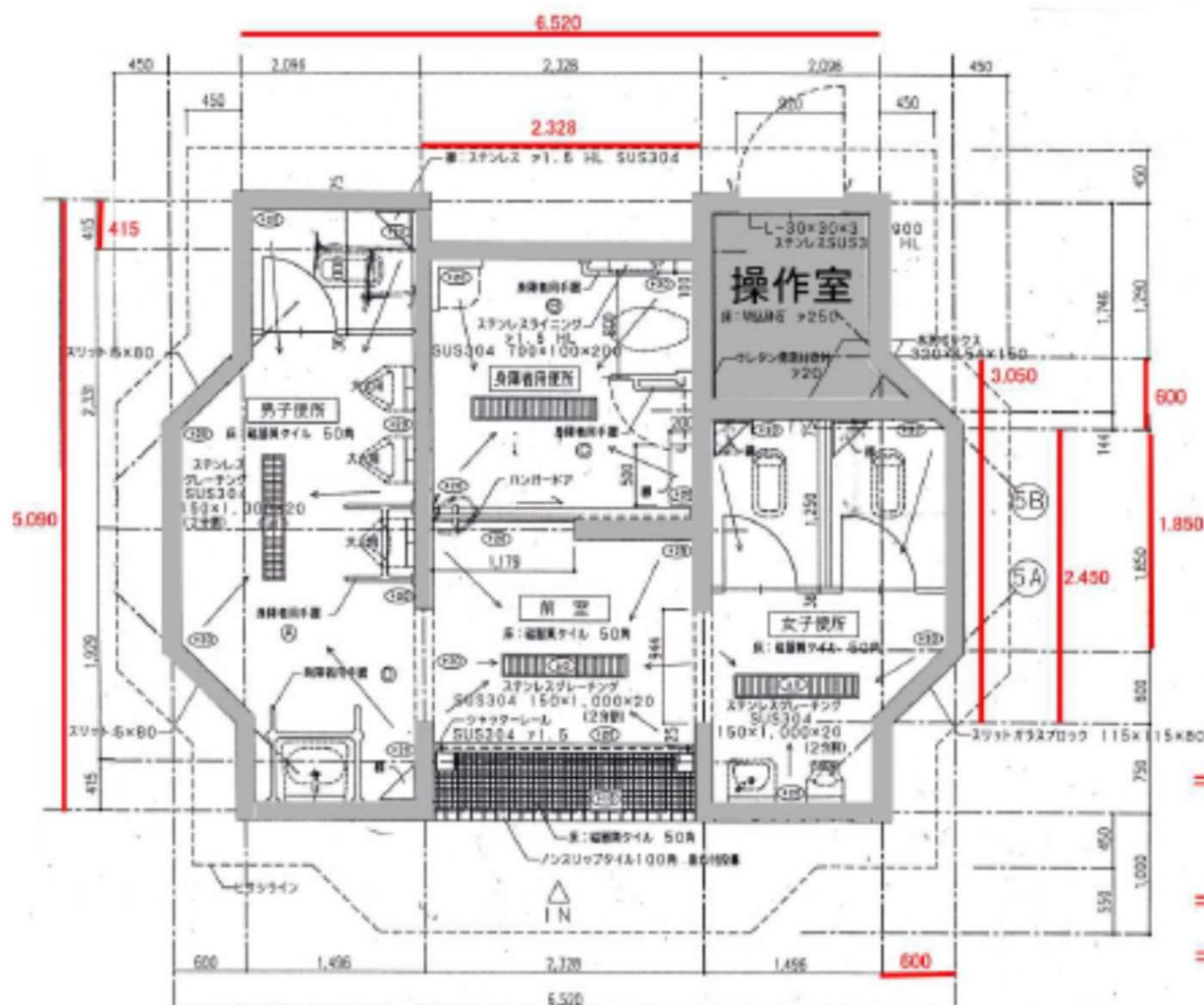
$$= 9.4 - 1.6$$

$$= \text{約} 7.8\text{m}^2$$

面積

注) 左右逆のタイプあり





H型

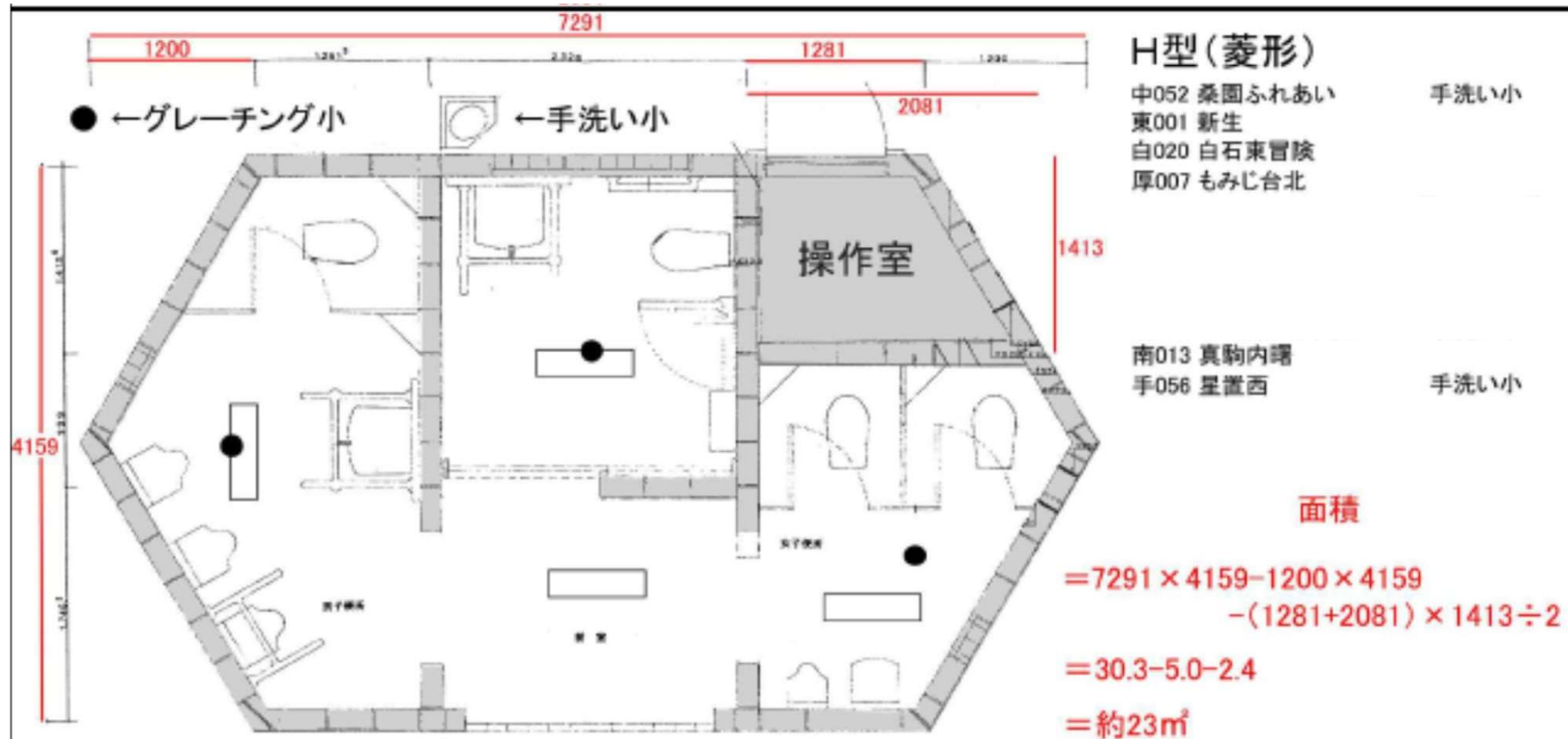
北121 拓北
北128 篠路五ノ戸の森緑地
北130 屯田

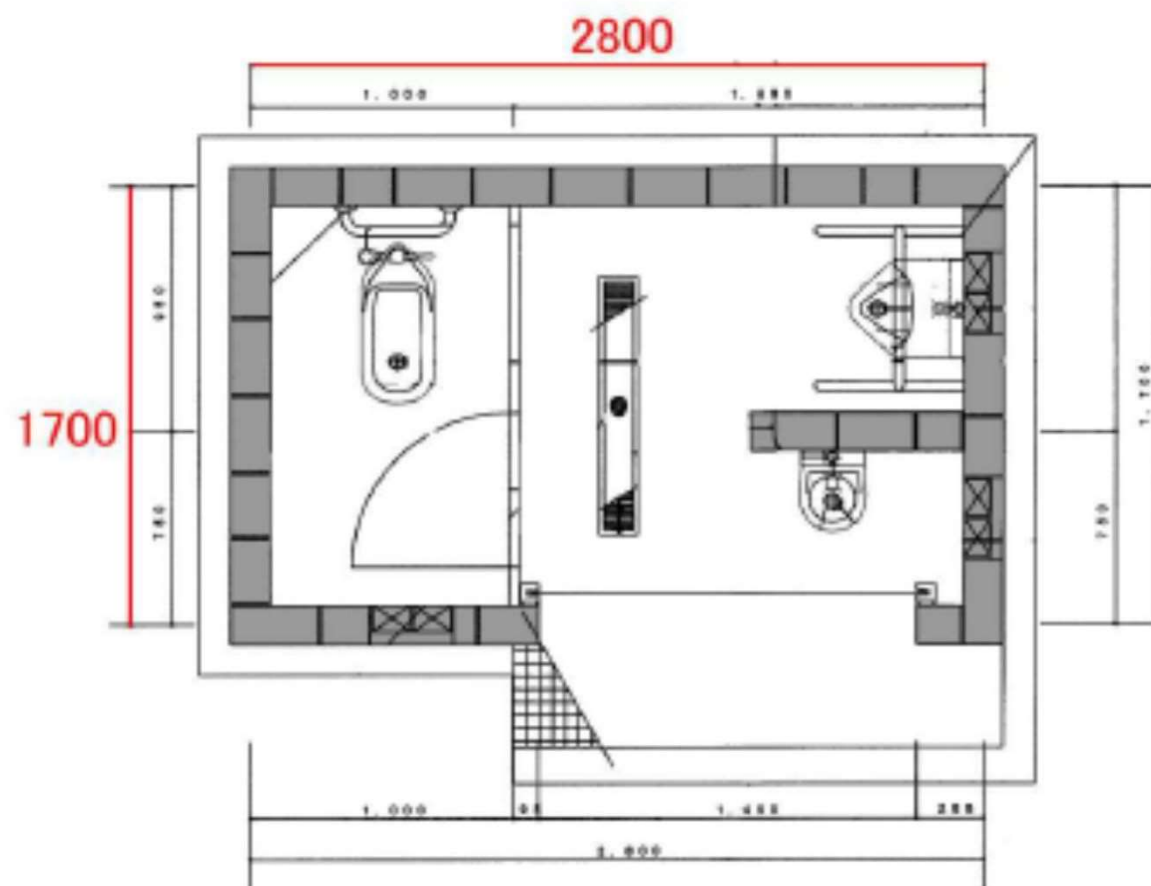
清063 北野ふれあい

南078 澄川北緑地
南085 藤野東
西068 宮の沢ふれあい

面積

$$\begin{aligned}
 &= 6.520 \times 5.090 - 2.328 \times 415 \\
 &\quad + (1.850 + 3.050) \times 600 \div 2 \\
 &\quad + (1.850 + 2.450) \times 600 \div 2 \\
 &= 33.19 - 0.97 + 1.47 + 1.29 \\
 &= \text{約} 35\text{m}^2
 \end{aligned}$$

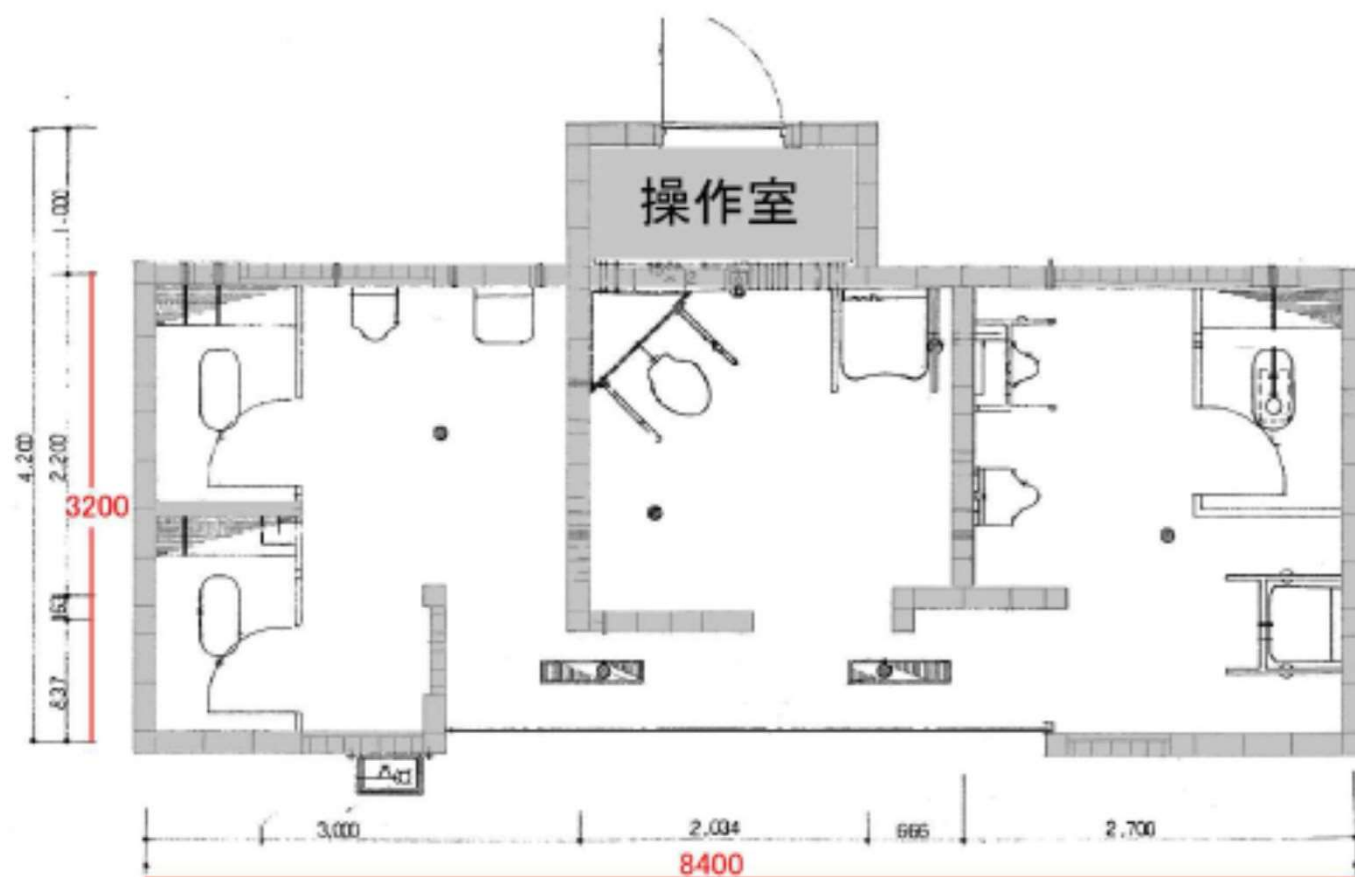




COM(コンパクト)

豊66 旭水
南83 ときわみはらし

面積
= 1,700 × 2,800
= 約4.8㎡



特殊(厚別西)

厚001 厚別西

厚002 もみじ台南

南003 真駒内中央

面積

$$= 3200 \times 8400$$

$$= \text{約} 26.9 \text{m}^2$$

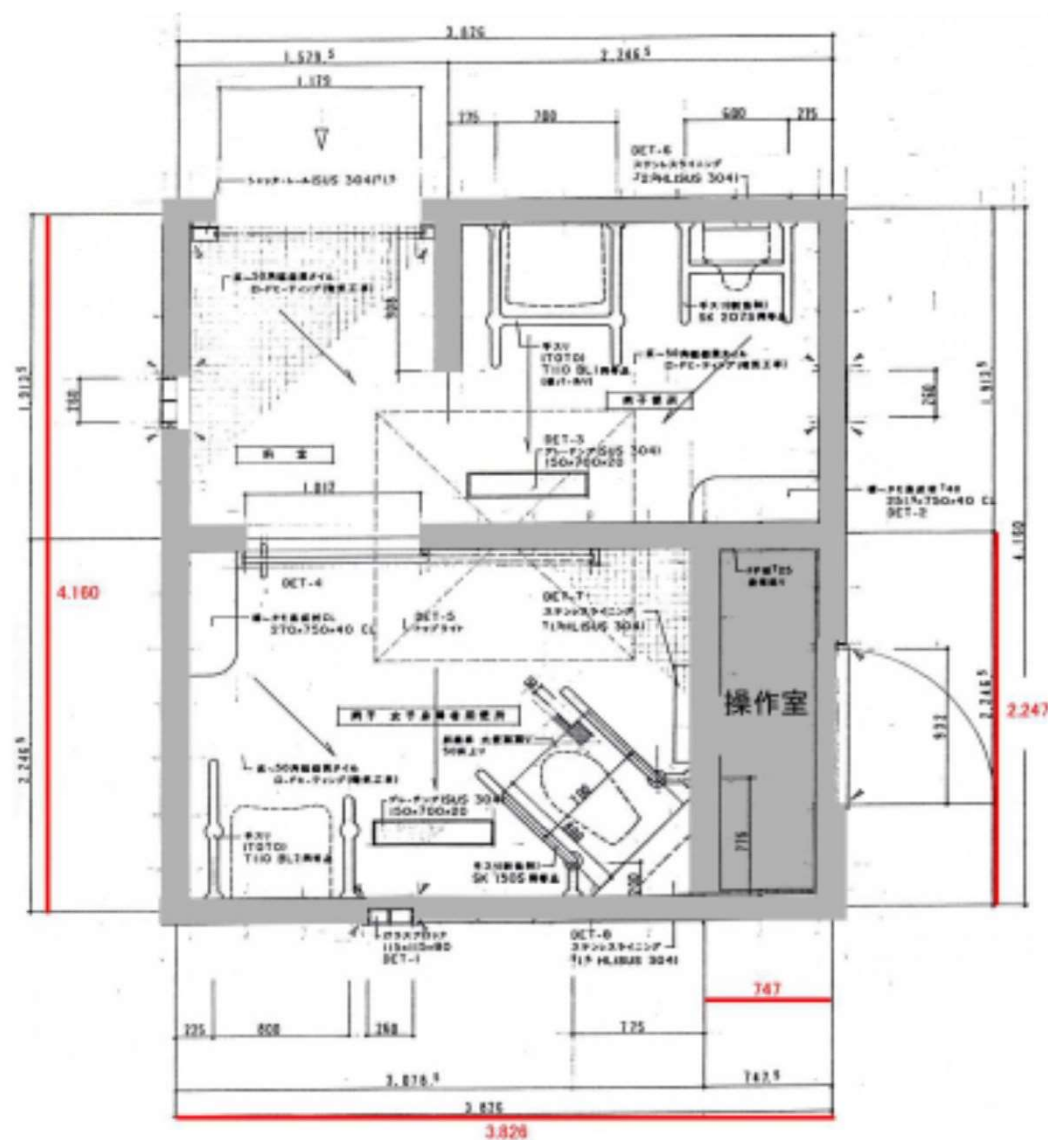
特殊(北4条歩行者専用道)
中21 北4条歩行者専用道



面積

$$= 2661 \times 10728 - 1100 \times 1000$$

$$= 28.5 - 1.1 = \text{約} 27.4 \text{m}^2$$



特殊

自074 万生(身障)

面積

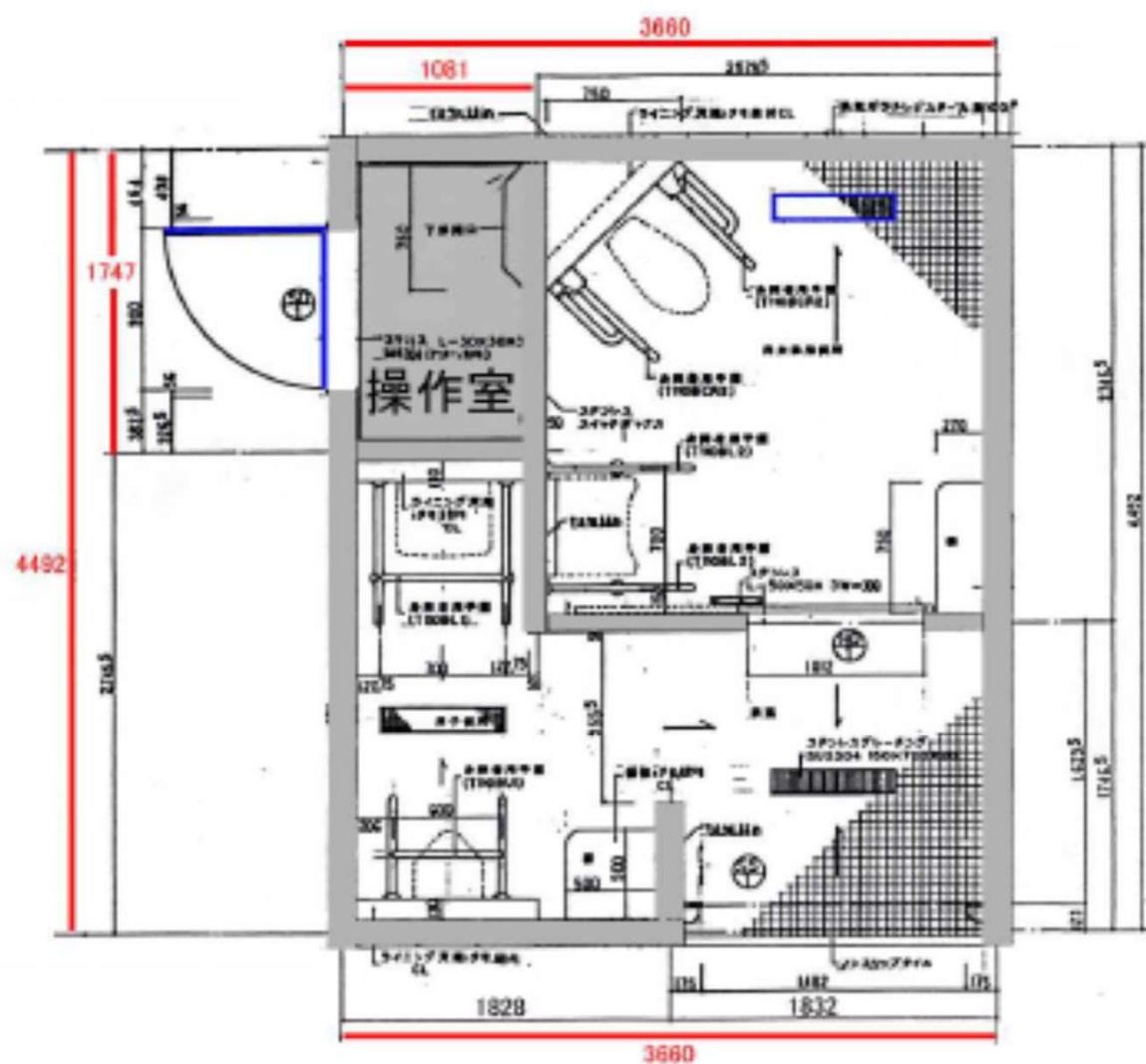
$$= 3.826 \times 4.160 - 747 \times 2.247$$

$$= 15.92 - 1.68$$

$$= \text{約} 14.2\text{m}^2$$

身障単独 2F

厚044 熊の沢



床面積

$$= 4992 \times 3660 - 1747 \times 1081$$

$$= 16.44\text{m}^2 - 1.89\text{m}^2$$

$$= \text{約} 14.6\text{m}^2$$

特殊(菊水元町タヤけ)

新C型の男子大を洋式にするため
奥行きを伸ばした

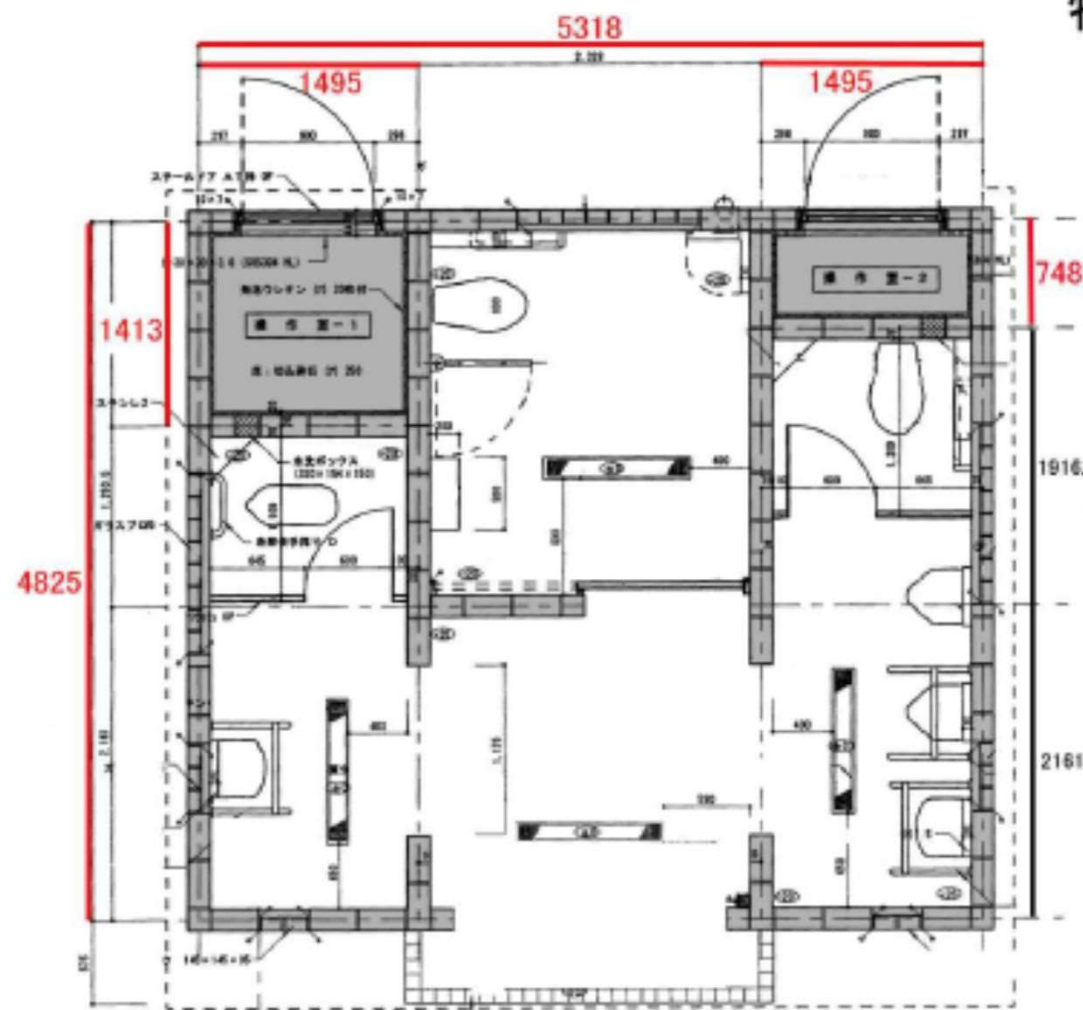
白107 菊水元町タヤけ

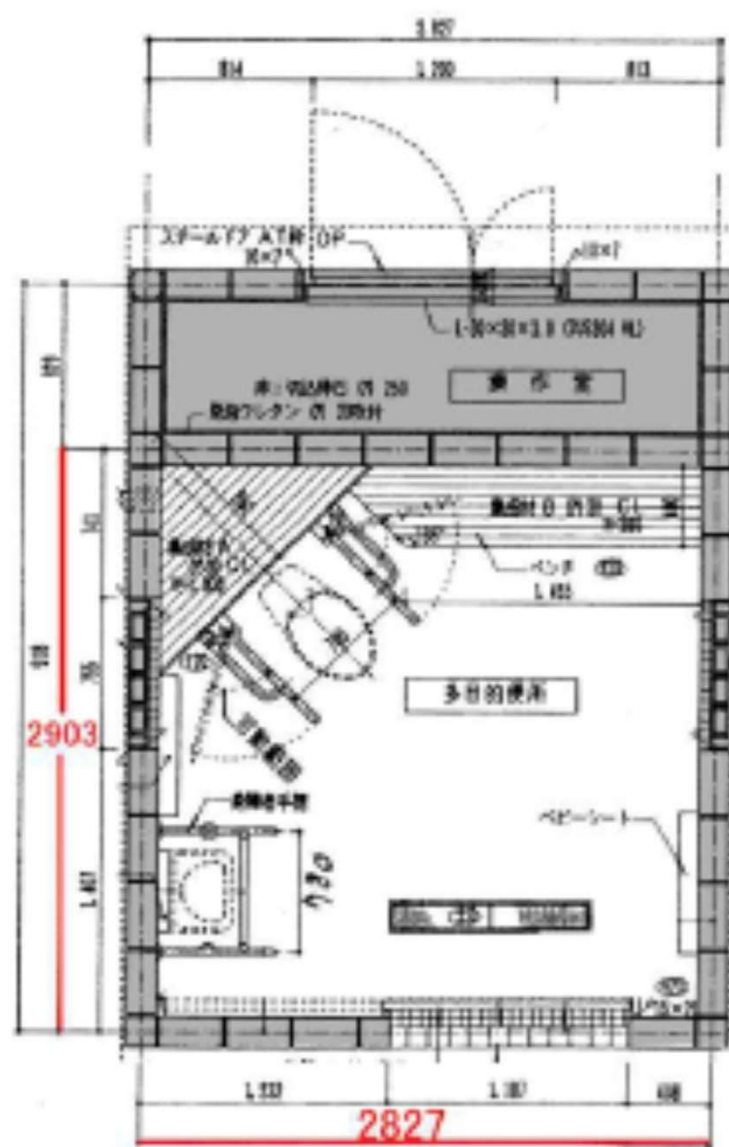
面積

$$= 4,825 \times 5,318 \\ - 1,413 \times 1,495 - 748 \times 1,495$$

$$= 25.7\text{m}^2 - 2.1\text{m}^2 - 1.1\text{m}^2$$

$$= \text{約}22.5\text{m}^2$$





特殊(桂台あおぞら)

清068 桂台あおぞら

面積

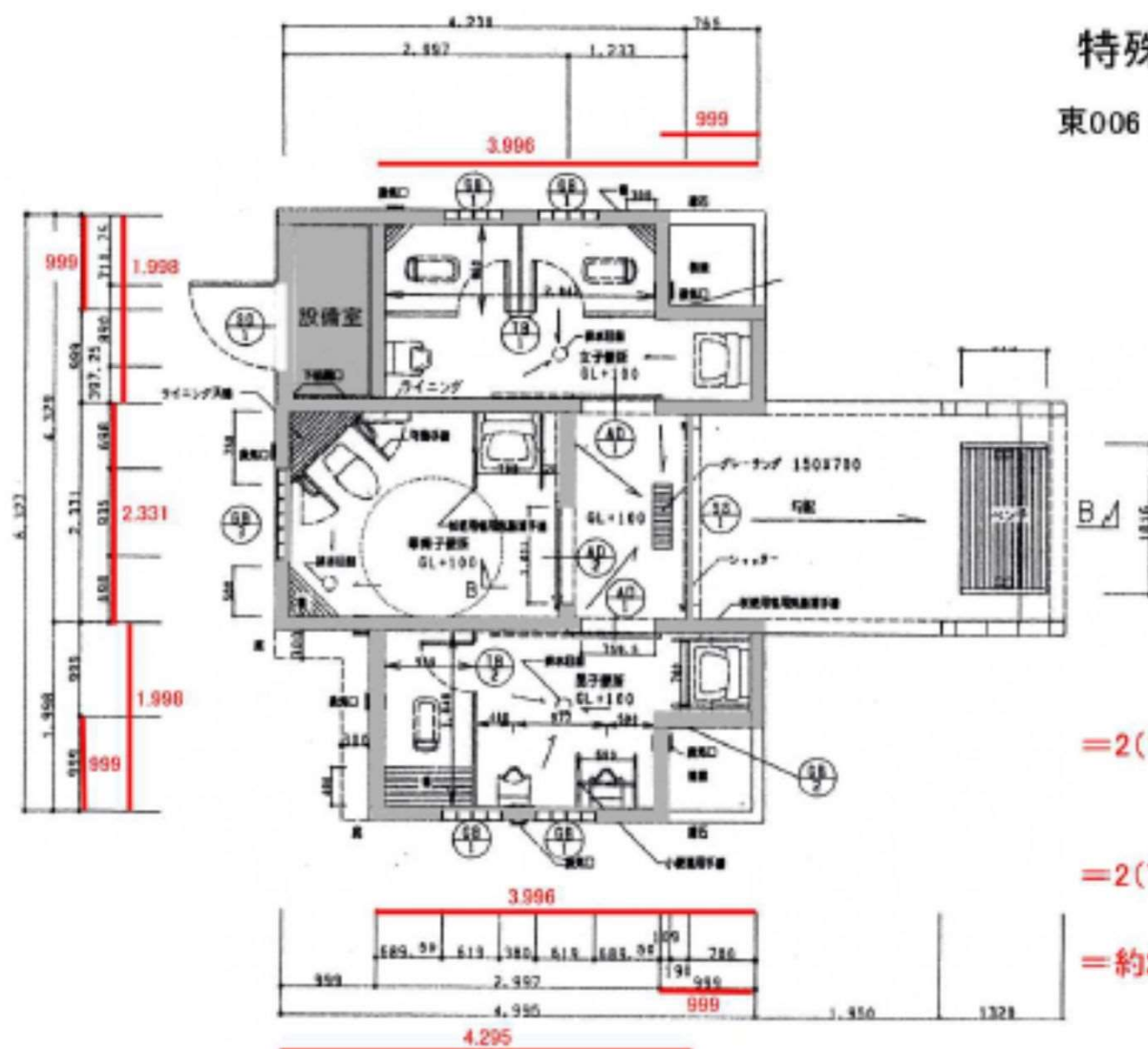
$$= 2,903 \times 2,827$$

$$= \text{約} 8.2\text{m}^2$$

特殊

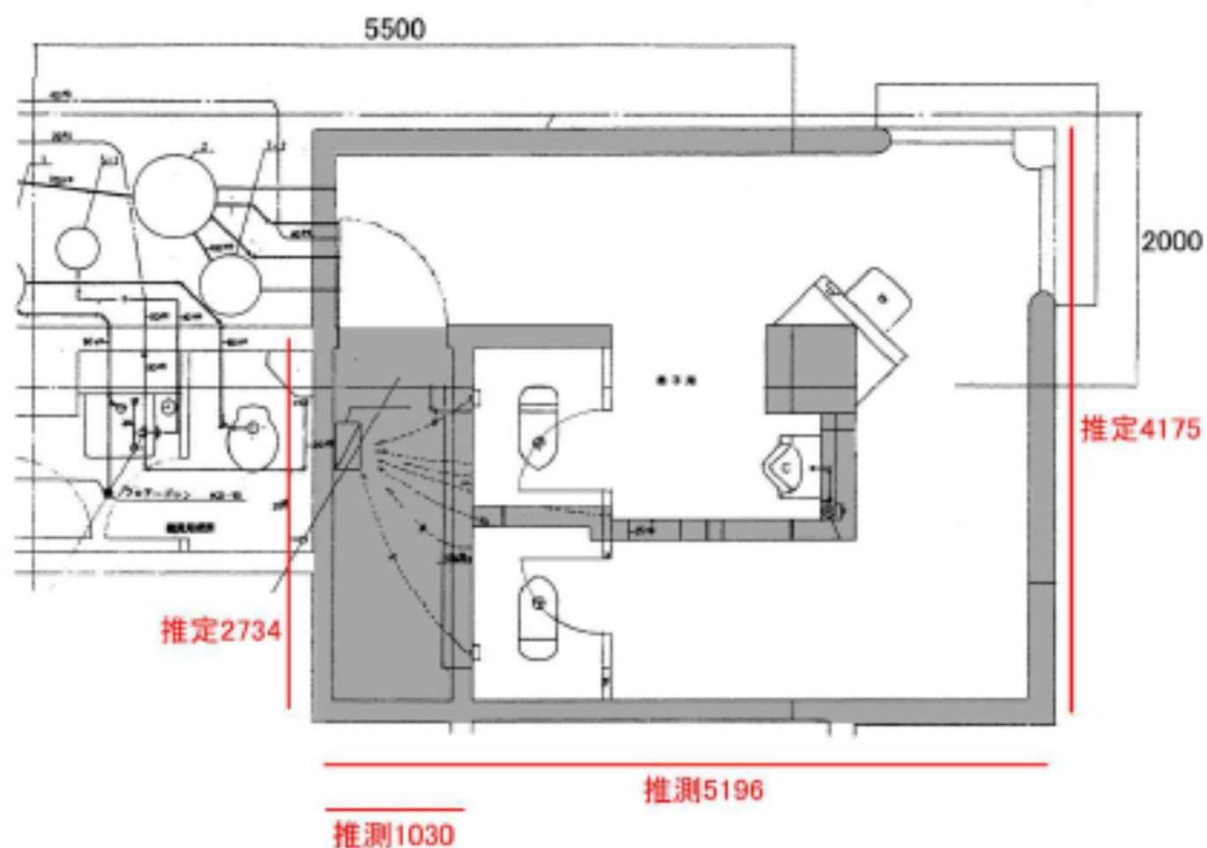
東006 北園

i)



特殊(北光緑地)

東18 北光緑地



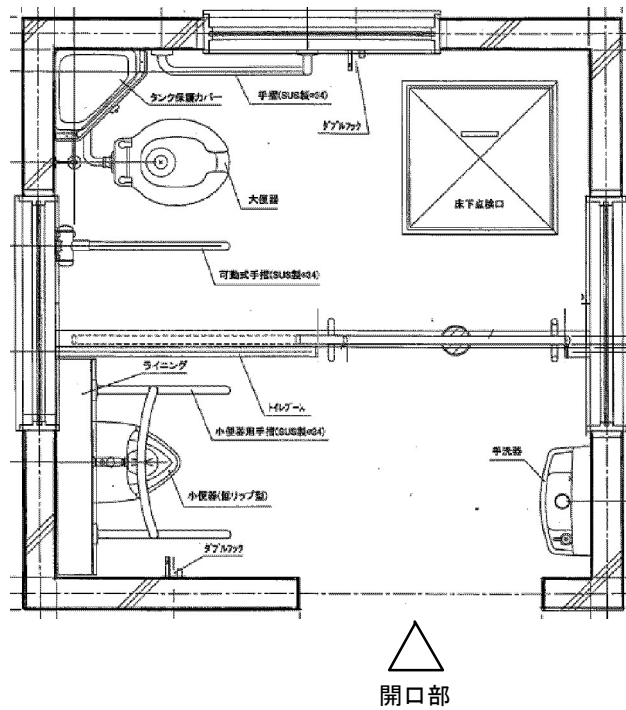
面積

$$= 4,175 \times 5,196 - 2,734 \times 1,030 = 21.7 - 2.8 = \text{約} 18.9\text{m}^2$$

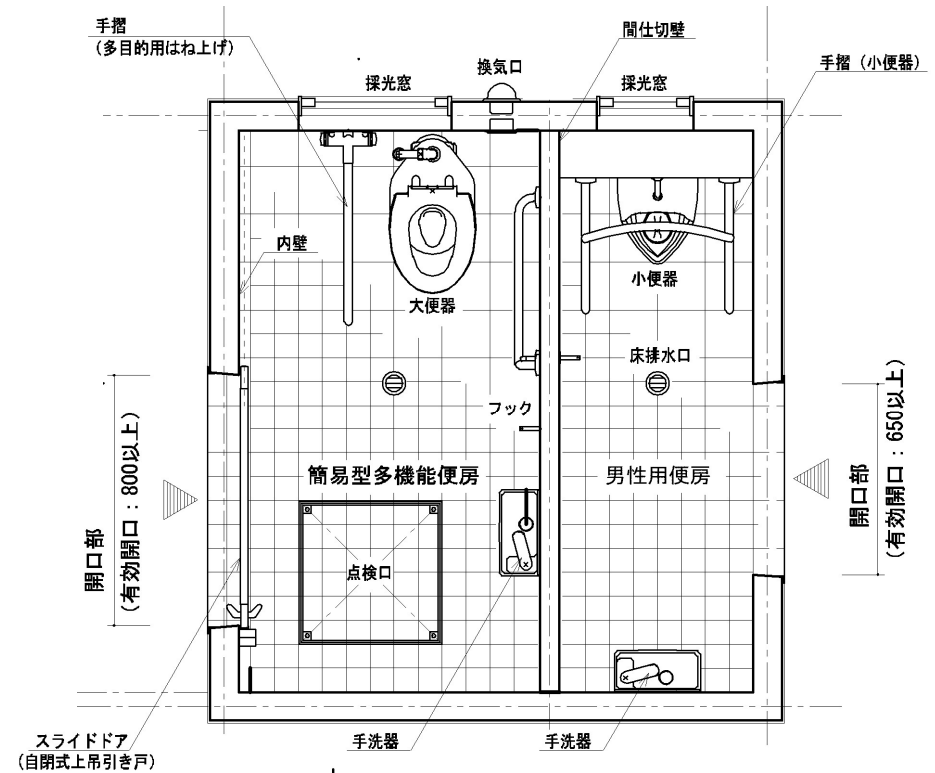
PC1（プレキャストトイレ（タイプI）） （平面模式図）

平面寸法（壁芯）：
幅2.1～3.3m×奥行2.1～3.3m 程度

床面積：
4.5～8.5㎡ 程度



例1：入口1箇所



例2：入口2箇所

PC2（プレキャストトイレ（タイプⅡ）） （平面模式図）

平面寸法（壁芯）：
幅4.3～5.9m×奥行2.1～3.3m 程度

床面積：
9.0～14.5㎡ 程度

