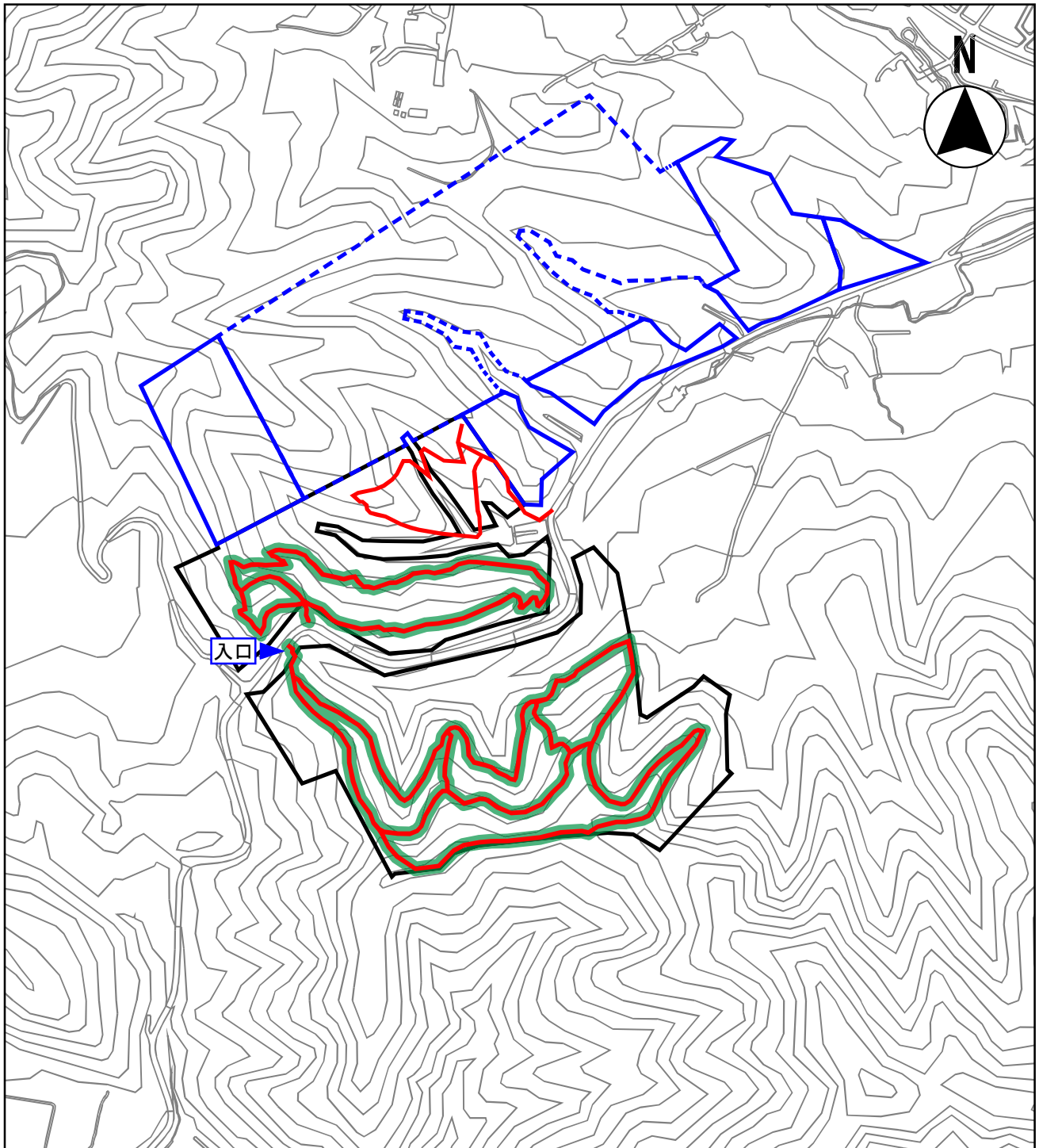


- 巡 視  
■ 草 刈 :  $(7.2\text{km} \times 0.8\text{m}) + 400\text{m}^2 = 6,160\text{m}^2$   
■ ト イ レ : 1箇所 (2基)

図面名称	盤溪市民の森	図面番号
縮尺	1 : 10,000	1/15







—— 市民の森

—— 都市環境林

----- 私有地

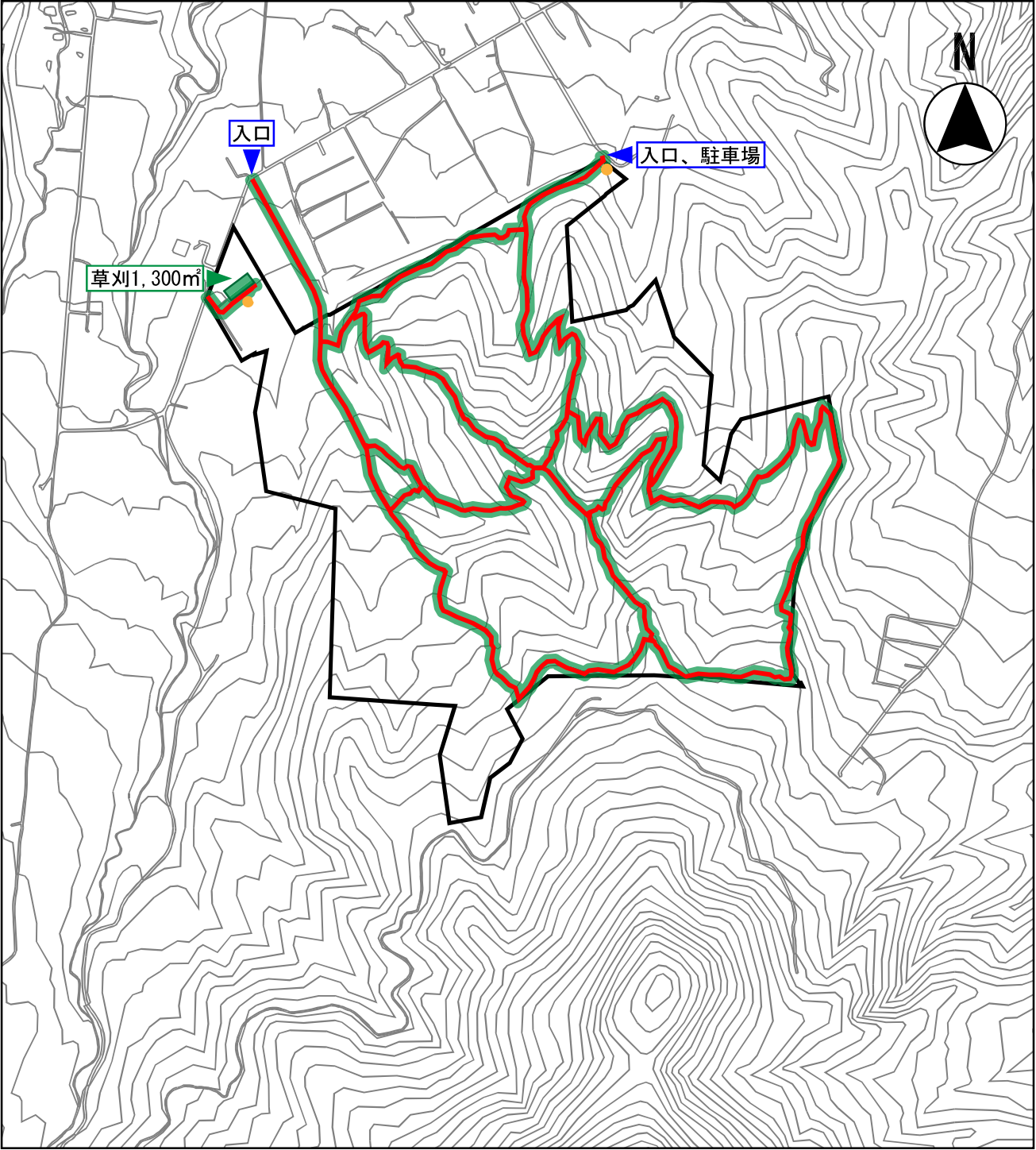
—— 巡視

■ 草

刈：2.7km×0.8m=2,160㎡

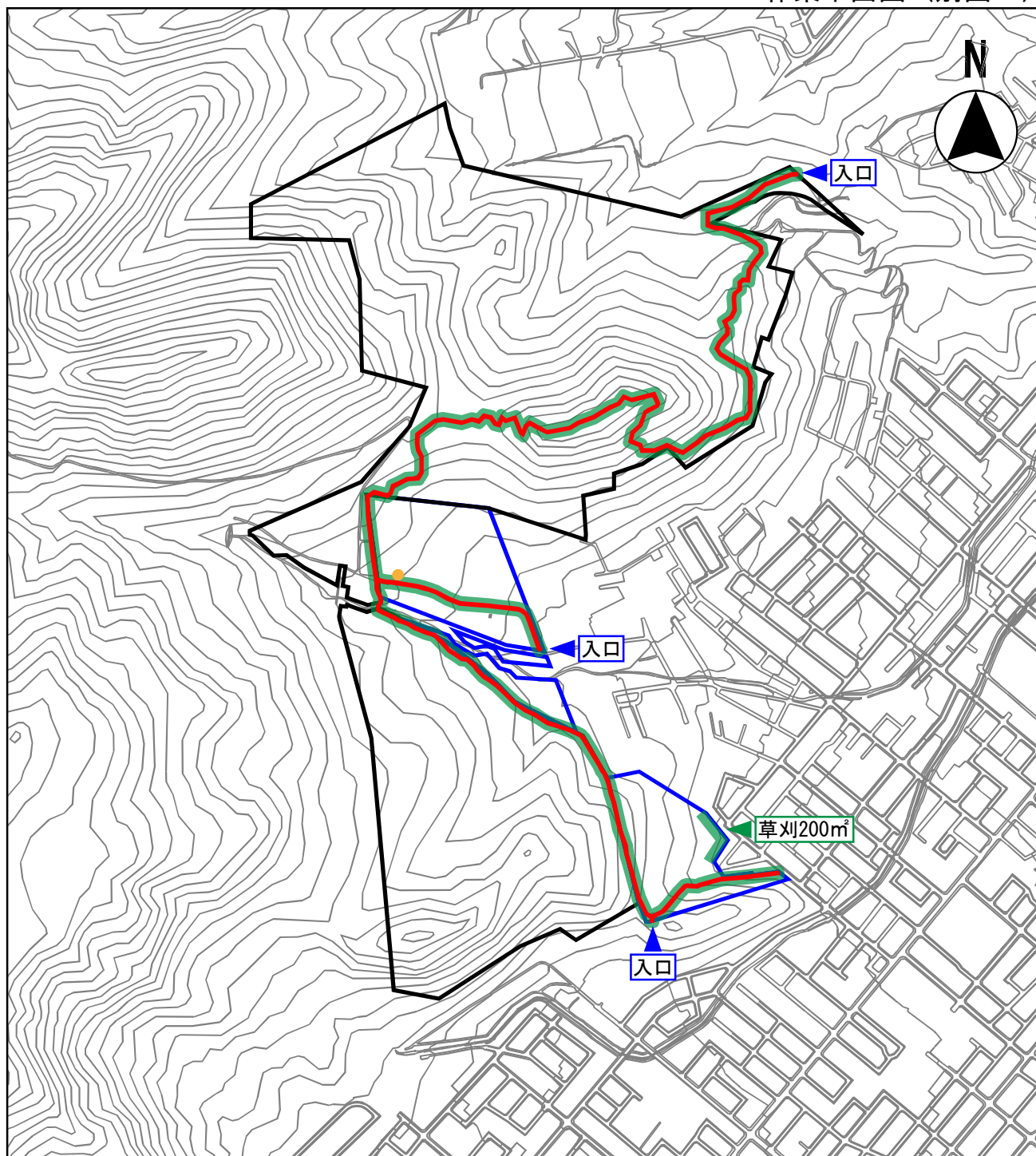
図面名称	南沢市民の森・南沢第二都市環境林	図面番号
縮尺	1：10,000	3・13/15

作業平面図（別図 1）



- 巡視
- 草刈 :  $(6.8\text{km} \times 0.8\text{m}) + 1,300\text{m}^2 = 6,740\text{m}^2$
- トイレ : 2箇所

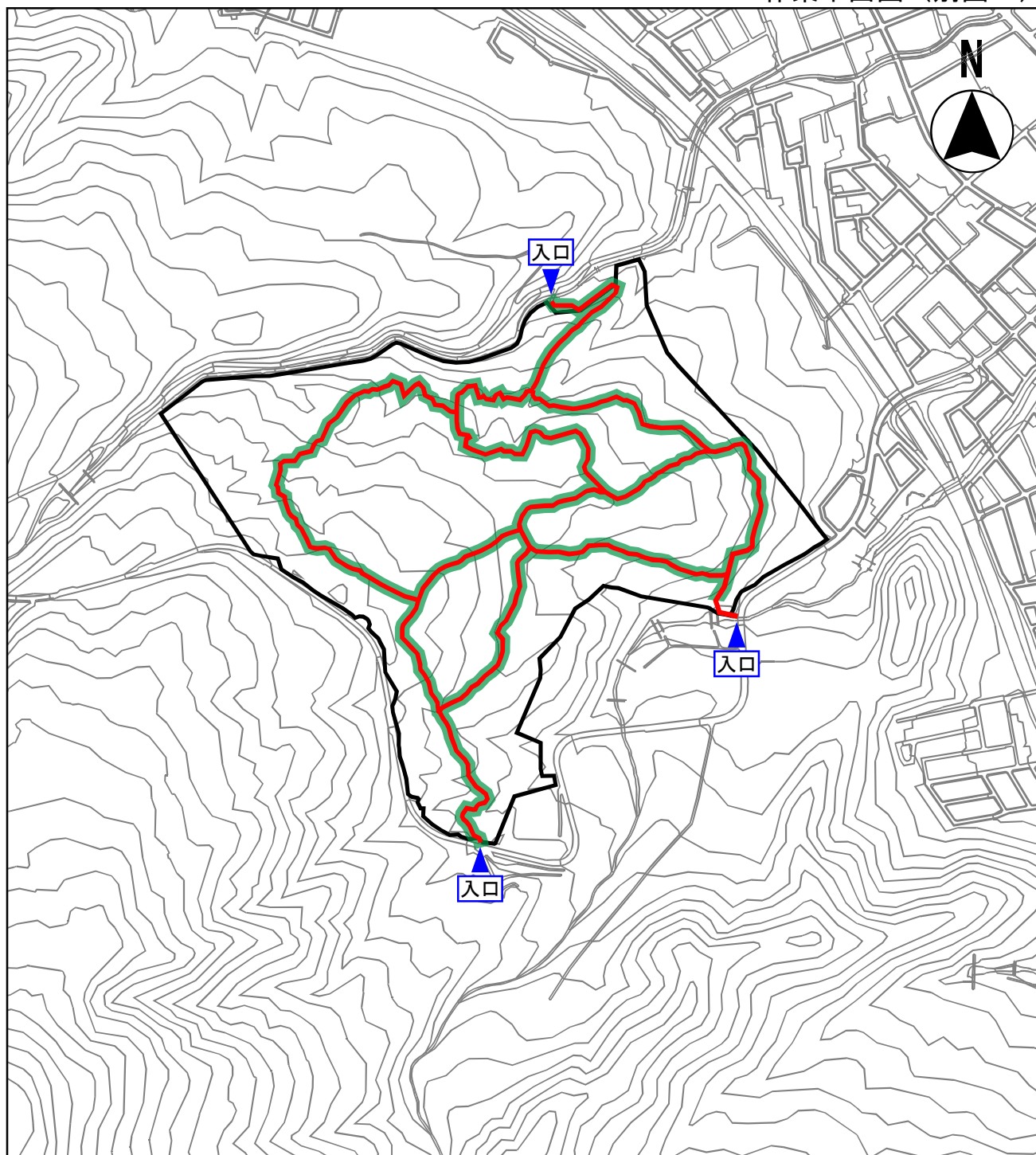
図面名称	豊滝市民の森	図面番号
縮尺	1 : 10,000	4/15



- 市民の森  
 都市環境林  
 巡視  
 草刈： $(2.7\text{km} \times 0.8\text{m}) + 200\text{m}^2 = 2,360\text{m}^2$   
 トイレ：1箇所

図面名称	西野市民の森・西野都市環境林	図面番号
縮尺	1 : 10,000	5・14/15





— 巡

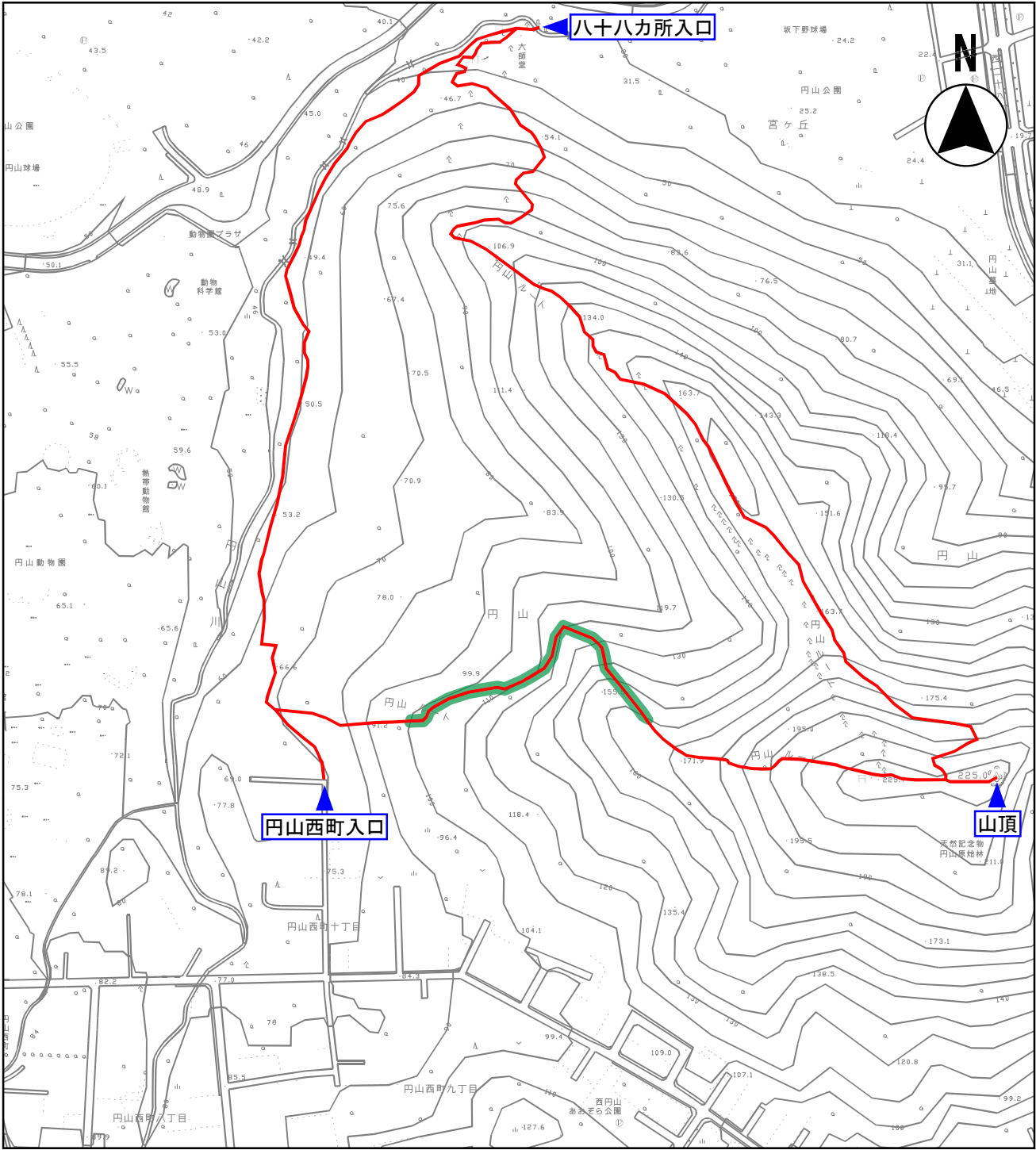
視

■ 草

刈 :  $4.4\text{km} \times 0.8\text{m} = 3,520\text{m}^2$

図面名称	手稲本町市民の森	図面番号
縮尺	1 : 10,000	6/15

作業平面図（別図1）

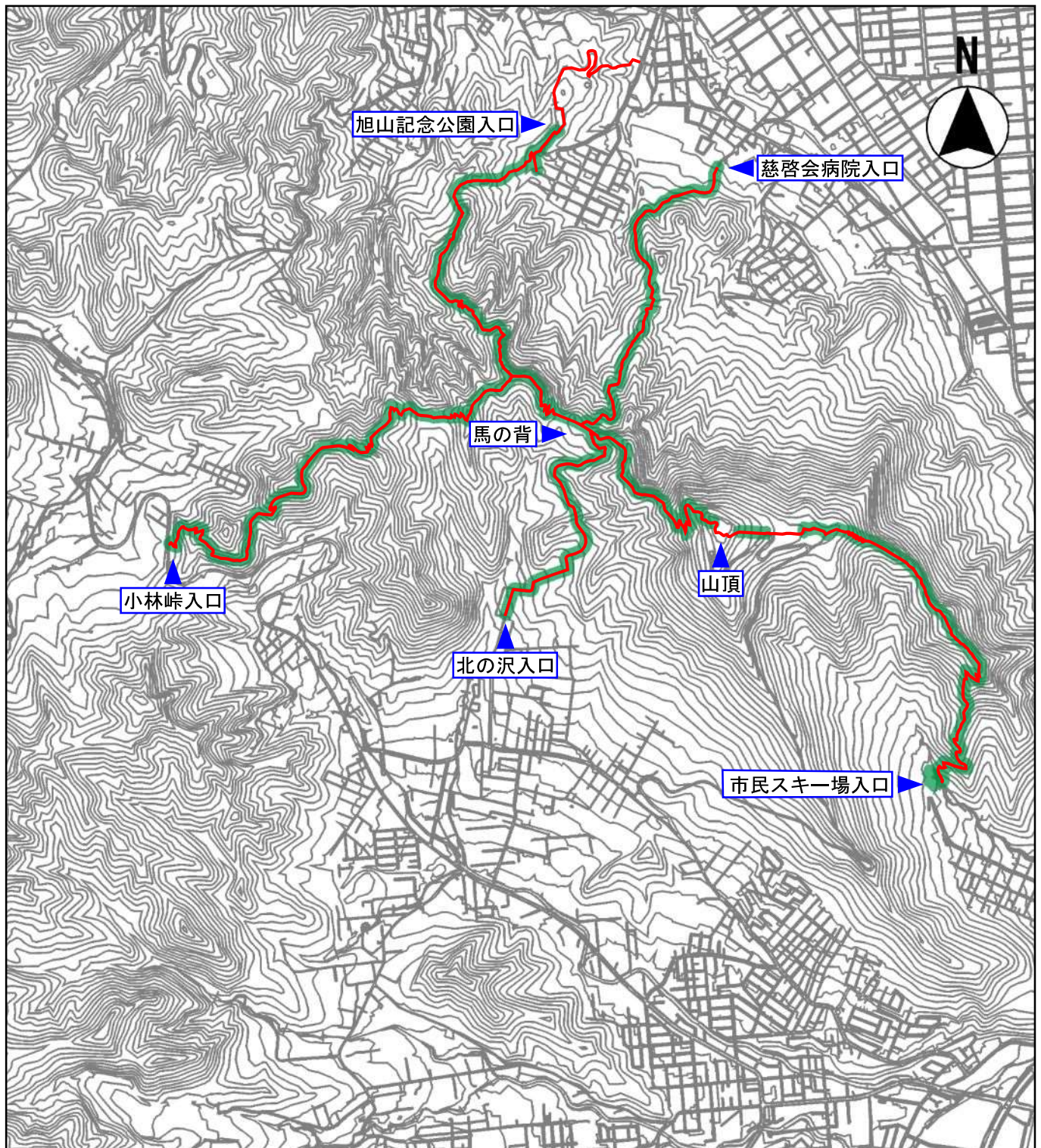


— 巡  
— 草

視  
刈 : 200m × 1.0m = 200m<sup>2</sup>

図面名称	円山ルート	図面番号
縮尺	1 : 10,000	7/15





— 巡  
— 草

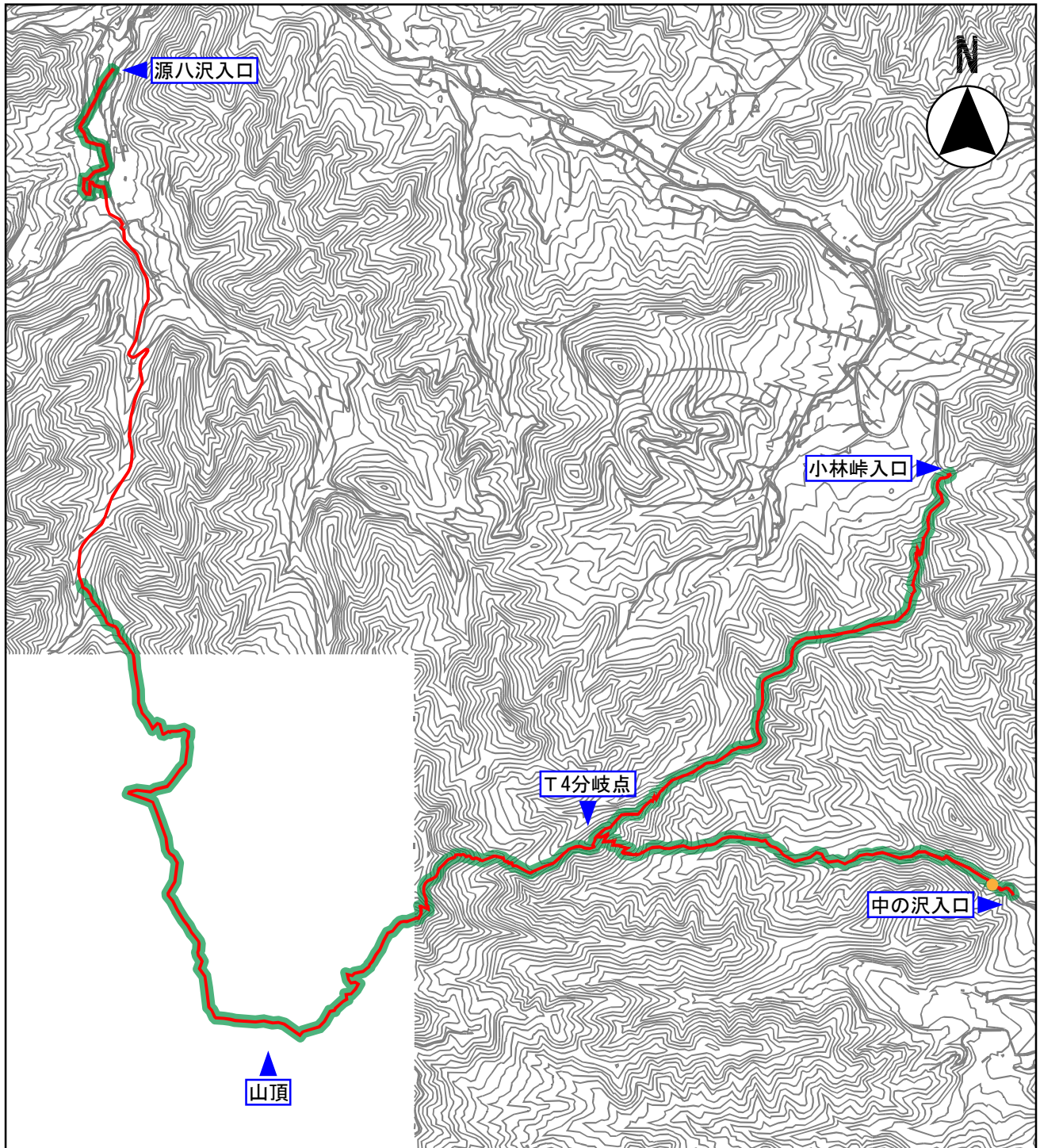
視

刈 :  $11.3\text{km} \times 1.0\text{m} = 11,300\text{m}^2$

$0.2\text{km} \times 1.0\text{m} = 200\text{m}^2$  ※ 駐車場エリア1回

図面名称	藻岩山ルート	図面番号
縮尺	1 : 25,000	8/15



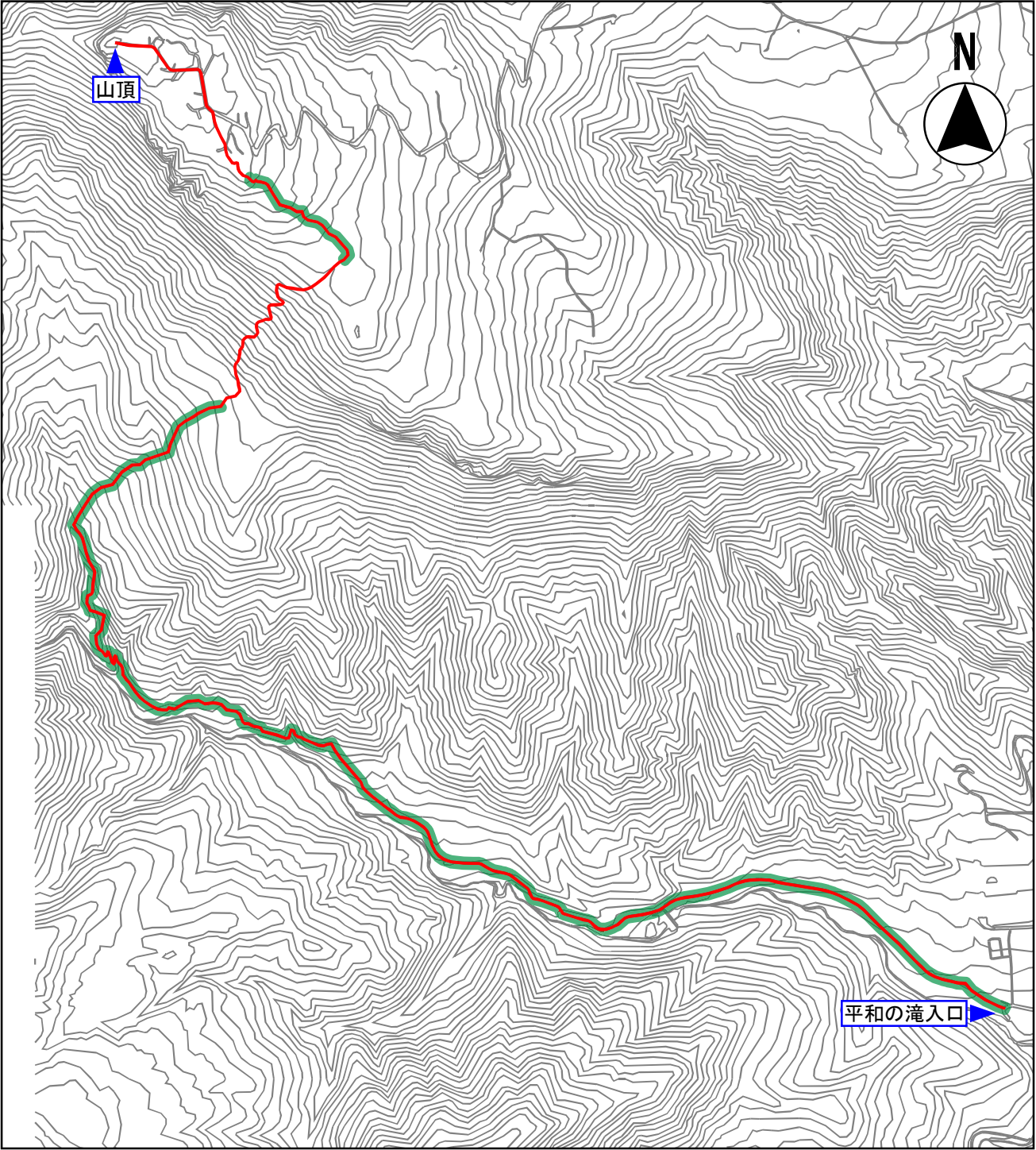


- 巡 視
- 草 刈 :  $13.2\text{km} \times 1.0\text{m} = 13,200\text{m}^2$
- ト イ レ : 1箇所

図面名称	中の沢～小林峠・源八沢ルート	図面番号
縮尺	1 : 25,000	9/15



作業平面図（別図 1）

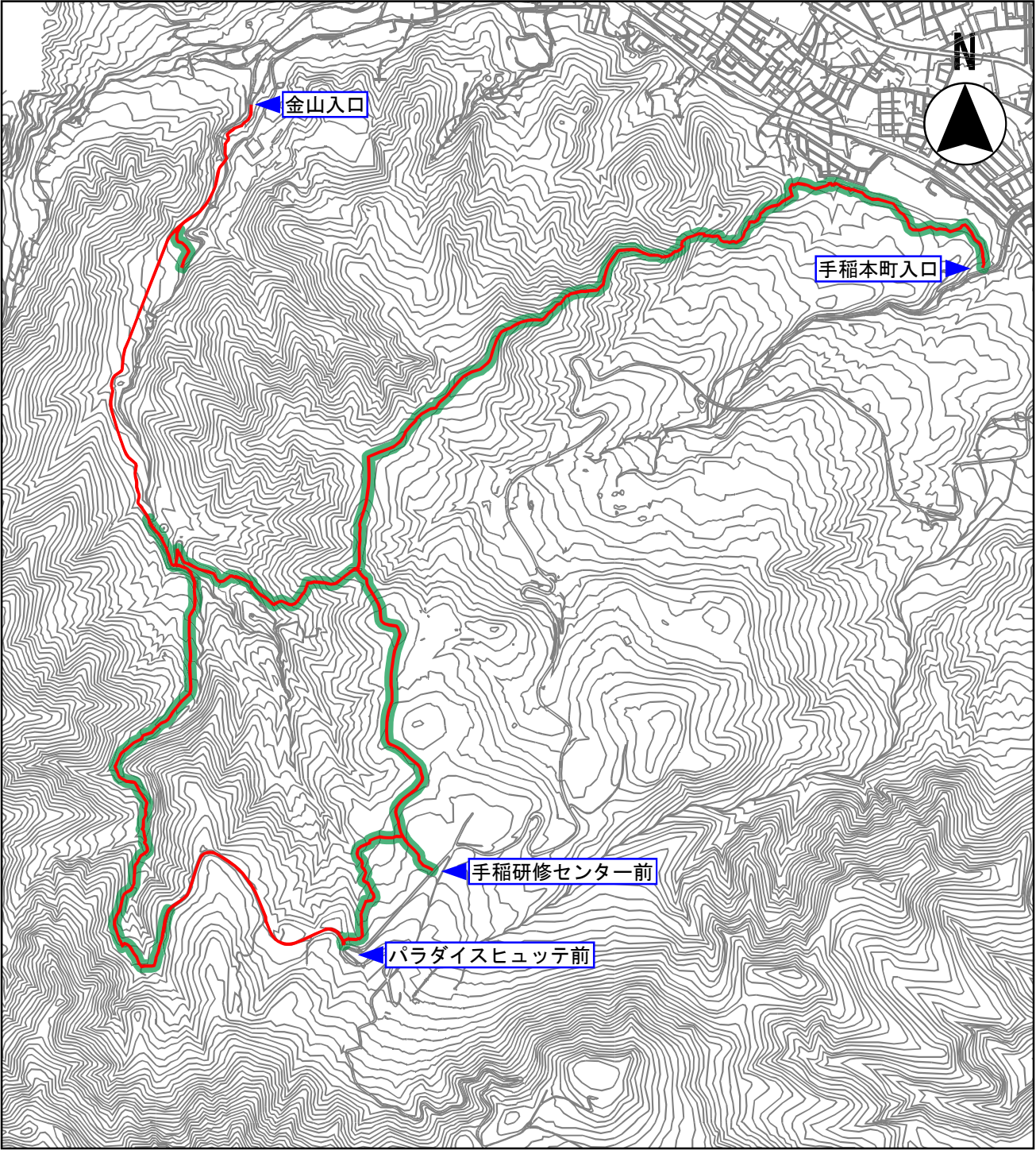


巡 視  
草刈 : 4.5km × 1.0m = 4,500m<sup>2</sup>

図面名称	平和の滝～手稲山ルート	図面番号
縮尺	1 : 15,000	10/15



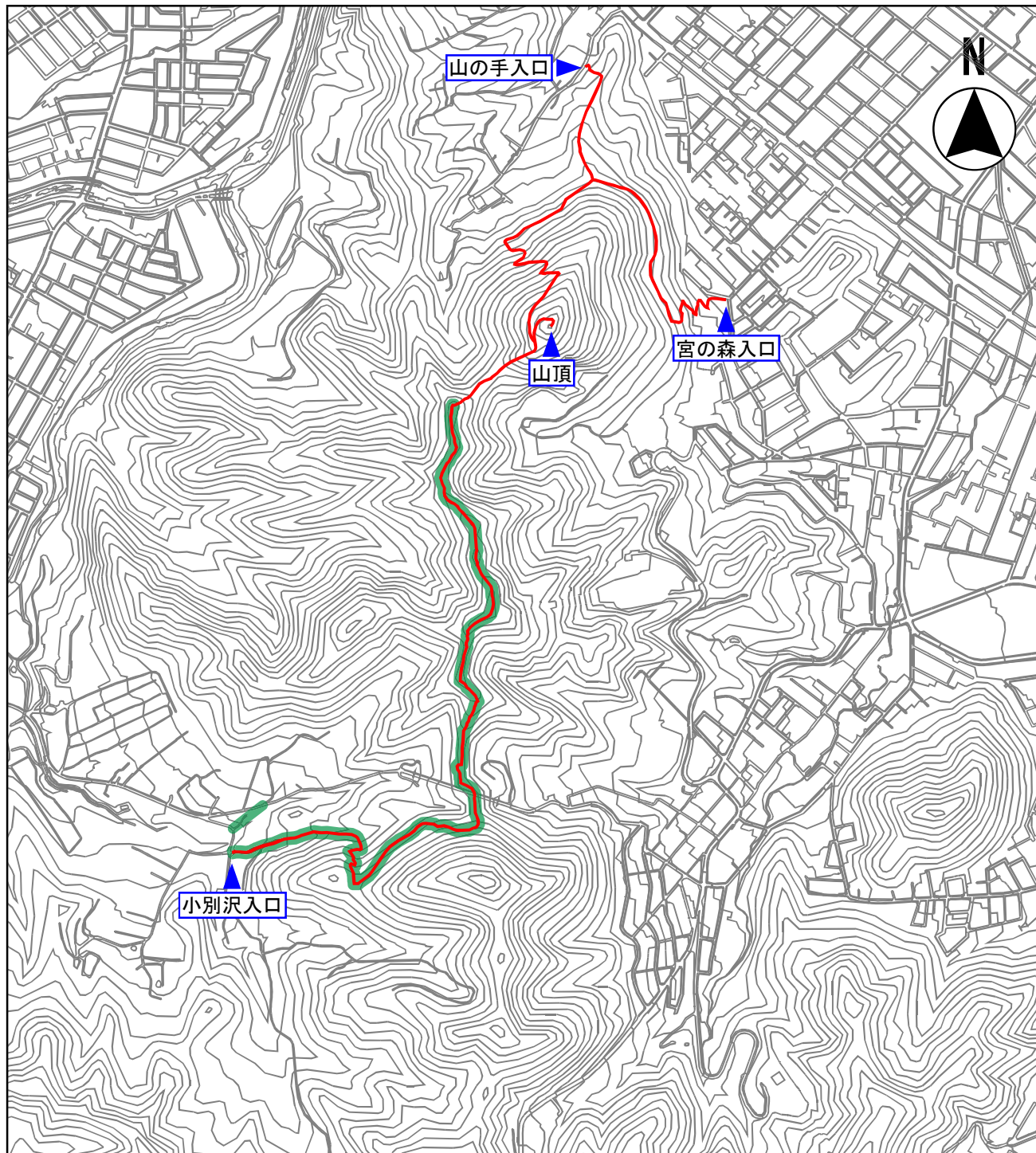
作業平面図（別図 1）



巡 視  
草 刈 : 9.8km × 1.0m = 9,800㎡

図面名称	手稲山北尾根ルート	図面番号
縮尺	1 : 25,000	11/15





— 巡

視

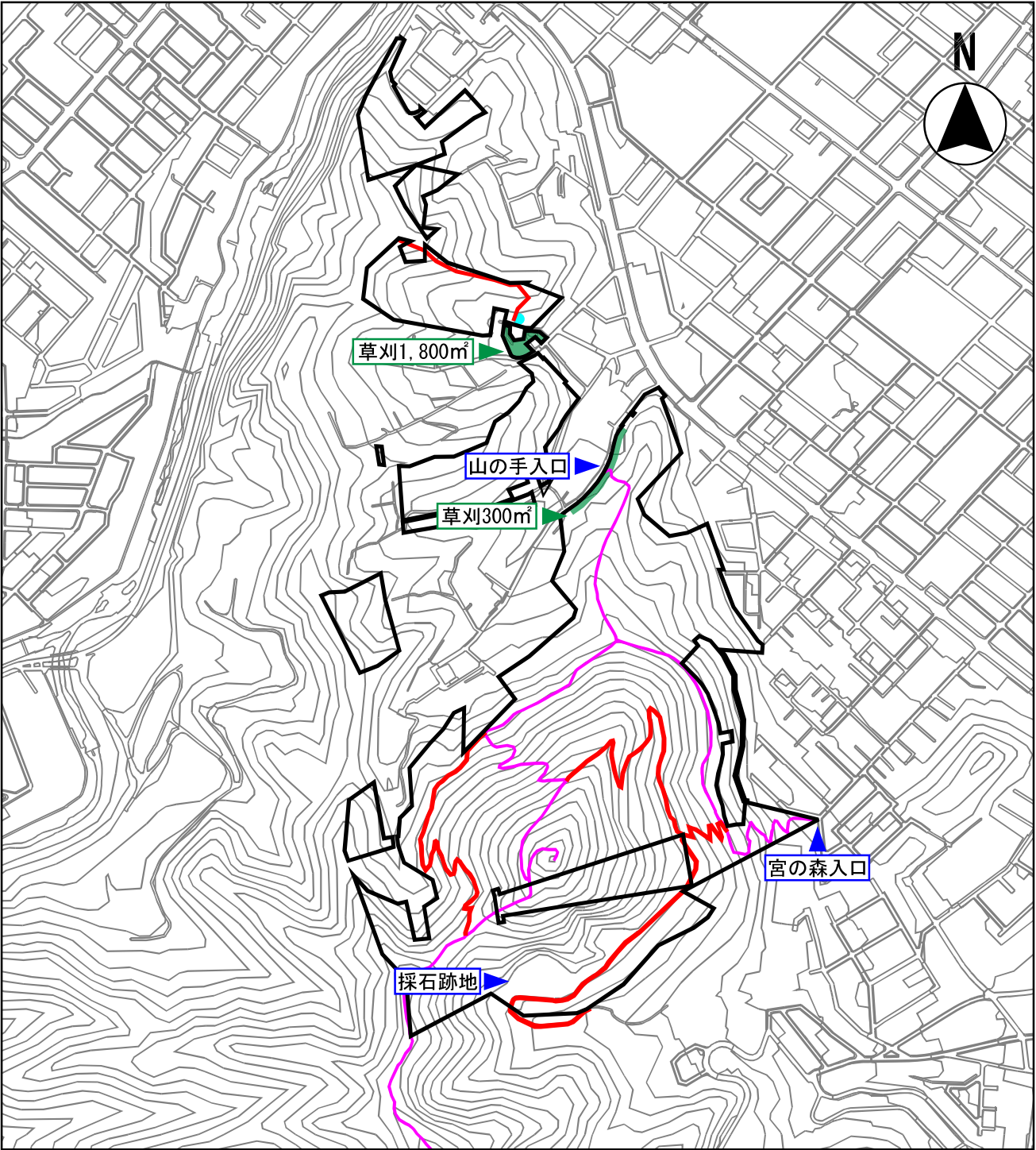
— 草

刈 :  $(1.85 + 0.05) \text{ km} \times 1.0 \text{ m} = 1,900 \text{ m}^2$ 

図面名称	三角山～盤溪ルート	図面番号
縮尺	1 : 15,000	12/15



作業平面図（別図 1）



- 巡 視
- 三角山巡視
- 草 刈 : 2, 100m<sup>2</sup>
- 四阿雪下し : 1箇所

図面名称	山の手都市環境林	図面番号
縮尺	1 : 10, 000	15/15