

ていねプールパッケージ型消火設備 I 型設置業務

総委託費	円
一金委託費	円
消費税及び地方消費税の額	円

業 務 説 明

- 業務概要  
ていねプール管理棟内にパッケージ型消火設備 I 型を 5 台設置する業務である。
- 業務の場所  
ていねプール（手稲稲積公園）                      札幌市手稲区前田1条5丁目
- 業務内容  
仕様書のとおり
- 業務期間  
契約締結日から令和 8 年 3 月 26 日まで
- 提出書類  
（ 1 ）業務写真（作業前、後及び作業状況がわかるもの）  
（ 2 ）完了届  
（ 3 ）その他監督員から指示があったもの

札 幌 市

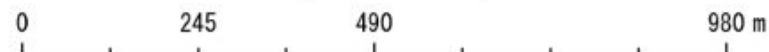
## 特記仕様書

1. 業務概要  
ていねプール管理棟内にパッケージ型消火設備Ⅰ型を5台設置する業務である。
2. 履行期間  
契約締結日から令和8年3月26日までとする。
3. 仕様書等
  - ・本仕様書のほか、公共建築改修工事標準仕様書（機械設備工事編）（国土交通省）及び、札幌市土木工事共通仕様書を参照し、本市担当職員と協議のうえ、業務を遂行すること。
  - ・業務内容については、担当職員と調整を十分に行い、指示に従うこと。
  - ・受託者は、業務上知りえた秘密を本市の許可なくして第三者に漏らしてはならない。
  - ・発生材の処理にあたっては、関係法令に従い適正に処分すること。
4. 図面・写真  
別添のとおり
5. 作業内容  
別添図面及び写真を参考に、以下の作業を行うこと。
  - ・管理棟内にパッケージ型消火設備Ⅰ型を1階に3台、2階に2台設置すること。なお設置位置は図面、写真に示した位置を想定しているが、設置が困難な場合は担当者及びていねプール指定管理者と協議し、新たな設置場所を検討すること。
  - ・パッケージ型消火設備Ⅰ型は当該設備の防護面積に管理棟が収まるように配置すること。
  - ・表示灯の配管、配線はプールの運営に支障が出ないように配置すること。
  - ・表示灯の配管、配線を行い、通電テストを行うこと。
  - ・設置後は動作確認を実施し不具合がないか確認すること。
6. 特記事項
  - ・契約後、作業工程について担当職員及びていねプール指定管理者と協議すること。
  - ・アイドリングストップ等、環境に与える負荷を低減するよう努力すること。
  - ・環境に関する諸法令に従い、業務を実施すること。
  - ・消火設備の設置にあたり、甲種消防整備士により工事整備対象設備等着工届出書を管轄消防署に届け出ること。また設置後は消防用設備等（特殊消防用設備等）設置届出書を管轄消防署に届け出て、検査を受けること。
  - ・ていねプール管理棟は冬期間中、除雪センターの事務所として使用しているため、除雪センターの業務の妨げにならないよう留意すること。
  - ・修繕完了後、稼働試験等を行い、不具合がないか指定管理者の立会いのもと確認すること。
  - ・その他、疑義が生じた場合は、担当職員と協議すること。



位置図

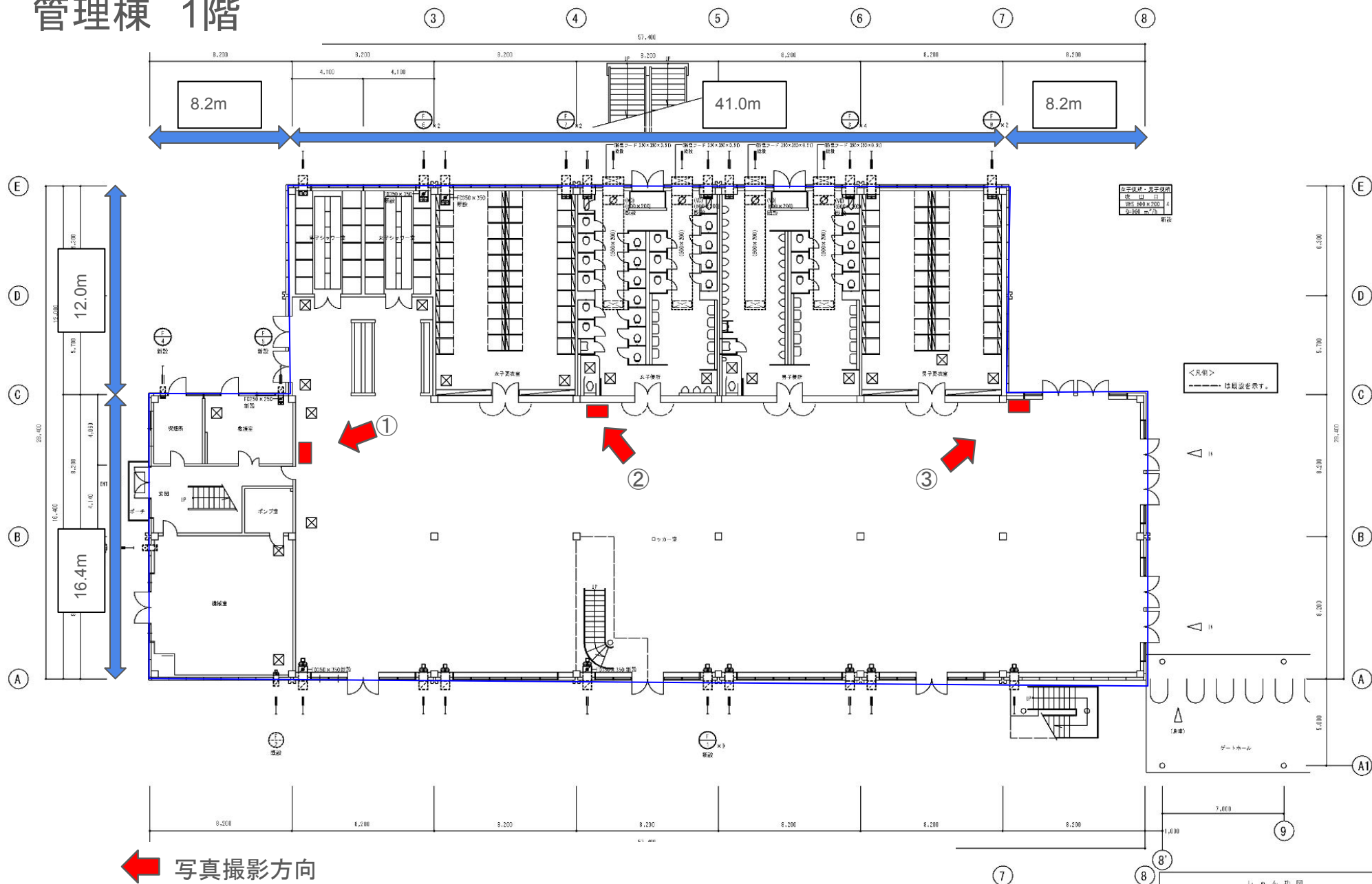
縮尺 1:10,000







## 管理棟 1階



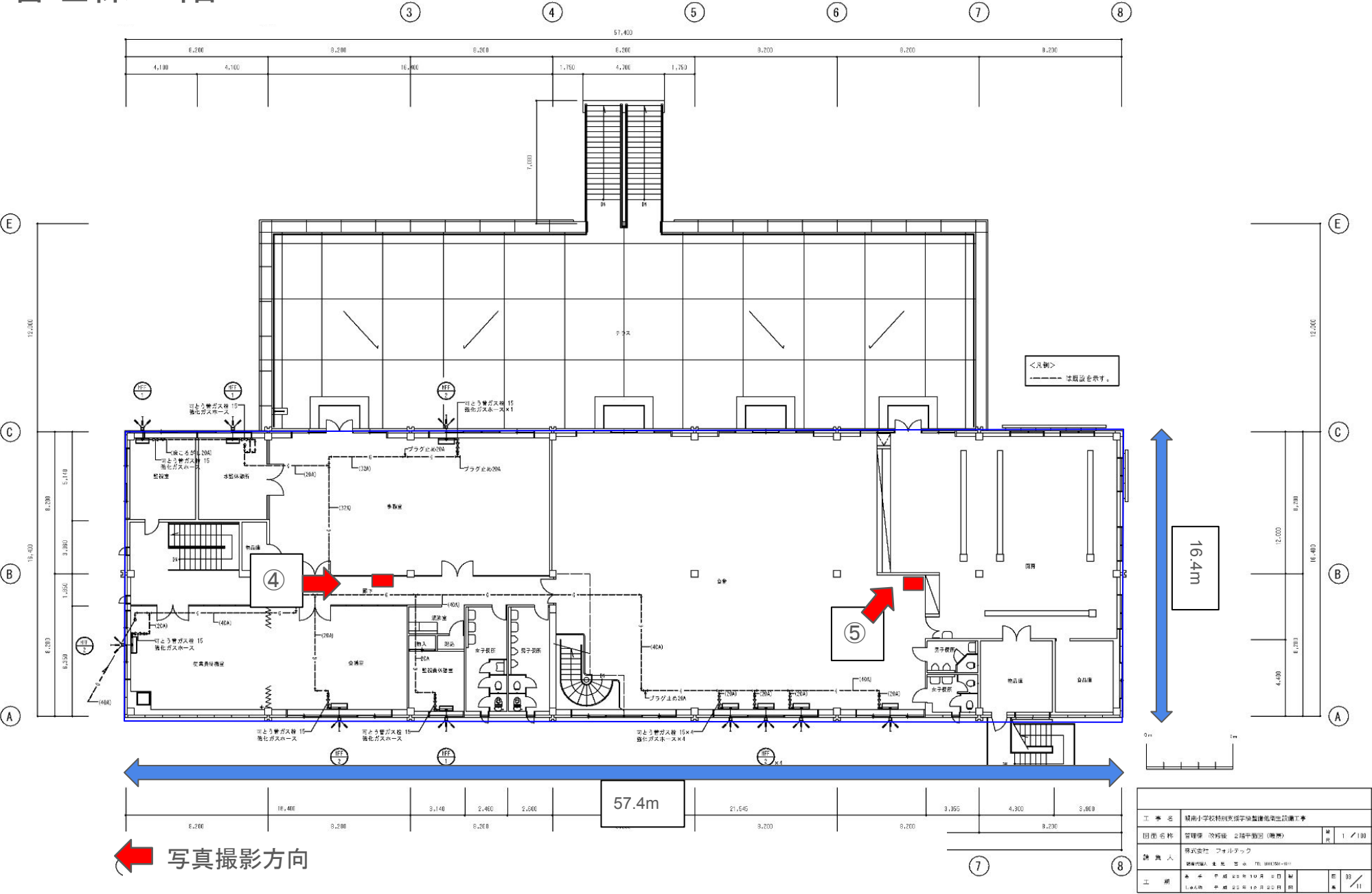
## 写真撮影方向

## パッケージ型消火設備Ⅰ型 設置位置

## 管理棟範圍

しゅん 功 団			
工 事 名	ていねいブルーム環境整備費確保改修工事		
図 面 名 称	管理棟 改修後 1階平面図 (概略)	面 積	1 / 10
積 算 人	株式会社 フォルテック 代表取締役 佐 藤 浩 二 TEL.0193-80-8011		
工 期	本 事 業 年 度 2015 年 10 月 5 日 起 工 日 至 2016 年 3 月 31 日 まで	期 間	34 /

管理棟 2階





# パッケージ消化 設備 I 型設置 想定位置

設置想定位置①

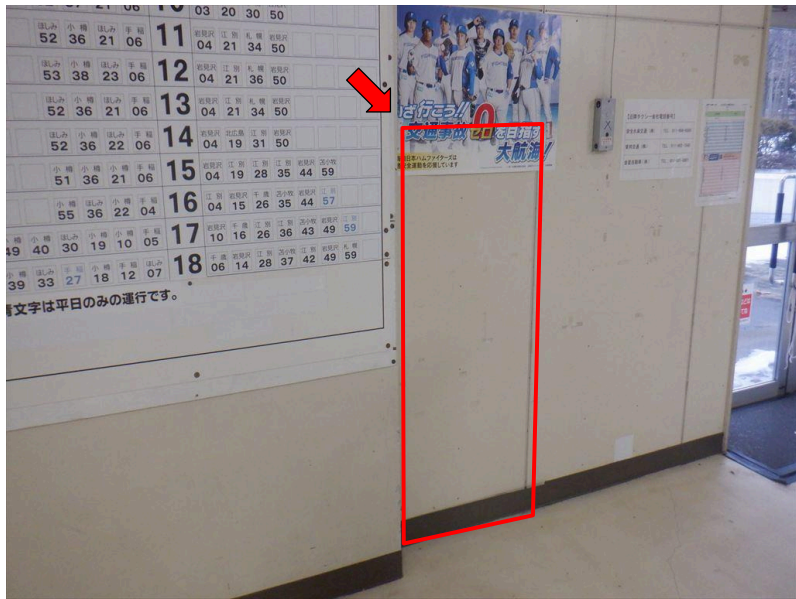
写真用意



設置想定位置②

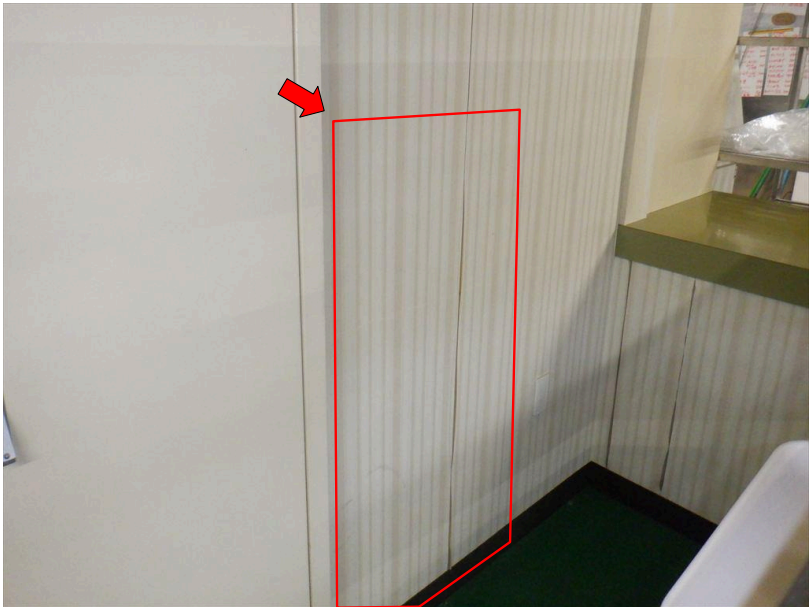


設置想定位置③





設置想定位置④



設置想定位置⑤



役務委託費内訳書

工種	種別	細目	単位	数量	単価	金額	摘要
役務委託費							
	直接業務費		式	1			
	諸経費		式	1			
	業務価格		式	1			
		消費税等相当額	式	1			
	合計		式	1			

ていねプールパッケージ型消火設備Ⅰ型設置業務

一金 円

第 1 号内訳書

名 称	規格	単位	数 量	単 価	金 額	備考	摘要
パッケージ型消化設備工事							
パッケージ型消火設備Ⅰ型		台	5				
配管・配線材料		式	1				
消耗品雑材料費		式	1				
配管・配線工事費		式	1				
機器取付工事費		式	1				
合計							

札幌市

ていねプールパッケージ型消火設備Ⅰ型設置業務

一金 円

第2号内訳書

名 称	規格	単位	数 量	単 価	金 額	備考	摘要
諸経費							
共通仮設費		式	1				
現場管理費		式	1				
一般管理費等		式	1				
合計							

札幌市