

林 小 班 概 要		面 積		ha
森林の種類	普通林	保護法令の指定		
林 種	人・単	施業特定林分		
樹 種		林 齢	年 (	年)
混雑、樹下植		作業種		
地 利		林況特性		
標 高		地 形		
方位、傾斜		土壌・土性		
地 質		気象特性		

標 準 地 観 要			
林 班	小 班	NO.	標準地
0	0	傾斜面	0.1 ha
材 積	0.000 m <sup>3</sup>	植 生	面 積 ( 31.6 × 31.6 )
ha当り	0	更 新	地 形
本 数	0	状 況	
ha当り	0	広葉樹混入	
材 積	0	状 況	
平 均	0	ツル繁茂	
直 径	0 ~ 0	状 況	
平 均	0 ~ 0	その他の	
樹 高	0 ~ 0	林況特性	上層高
位置図	メモ		
	カラ径	ト径	
	カラ高	ト高	

カラマツ カラマツ 大 小計(N) 小計

## 造材数量集計表

区 分	樹 種	材 種	規 格		数 量	
			長級 (m)	径級 (cm)	本数 (本)	材積 (m3)
針葉樹素材	カラマツ	一般材	2.40	～14		
		一般材	2.40	16～20		
		一般材	2.40	22～		
			(2.40小計)			
		一般材	3.65	～14		
		一般材	3.65	16～20		
		一般材	3.65	22～28		
		一般材	3.65	30～		
			(3.65小計)			
		(カラマツ一般材計)				
		パルプ材	2.40			
		(カラマツパルプ材計)				
	(カラマツ材合計)					
針葉樹素材	トドマツ	一般材	3.65	～13		
		一般材	3.65	14～18		
		一般材	3.65	20～22		
		一般材	3.65	24～28		
		一般材	3.65	30～		
			(3.65小計)			
		(トドマツ一般材計)				
		パルプ材	2.40			
		(トドマツパルプ材計)				
	(トドマツ材合計)					
針葉樹素材計						
	広葉樹	パルプ材	2.40			
広葉樹素材計						
【売払い用丸太素材計】						
丸太素材合計						

\* 丸太素材合計の本数は、カラマツ・トドマツ一般材の本数のみとなります。

## 業務指示・協議書

業務名	〇〇森林整備業務
期 間	令和 年 月 日（ ） ～ 令和 年 月 日（ ）

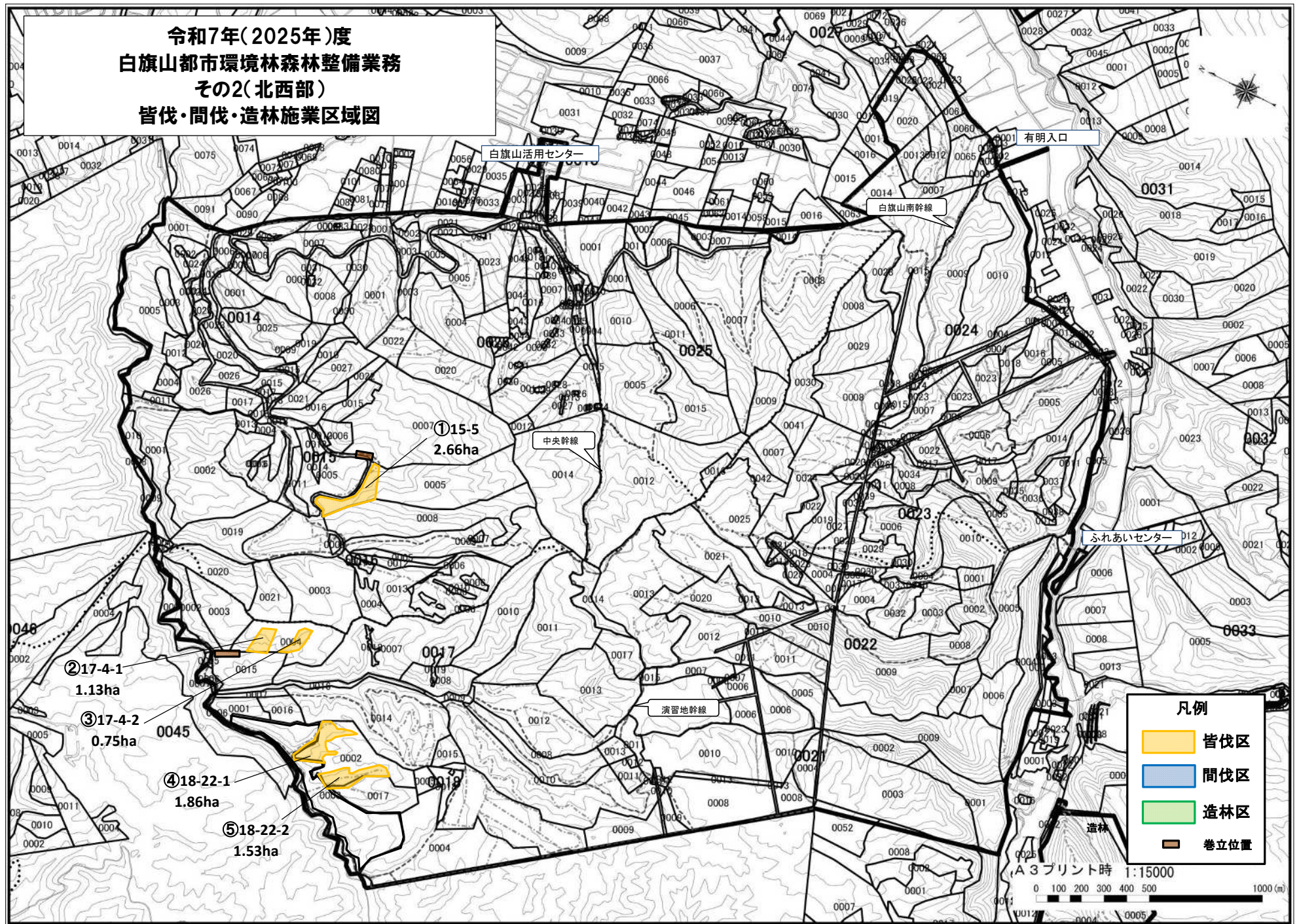
指示・ 協議日	業務主任からの指示・協議内容		現場代理人からの報告・ 協議内容	承諾日
	場所	作業		

確認欄 業務主任 \_\_\_\_\_

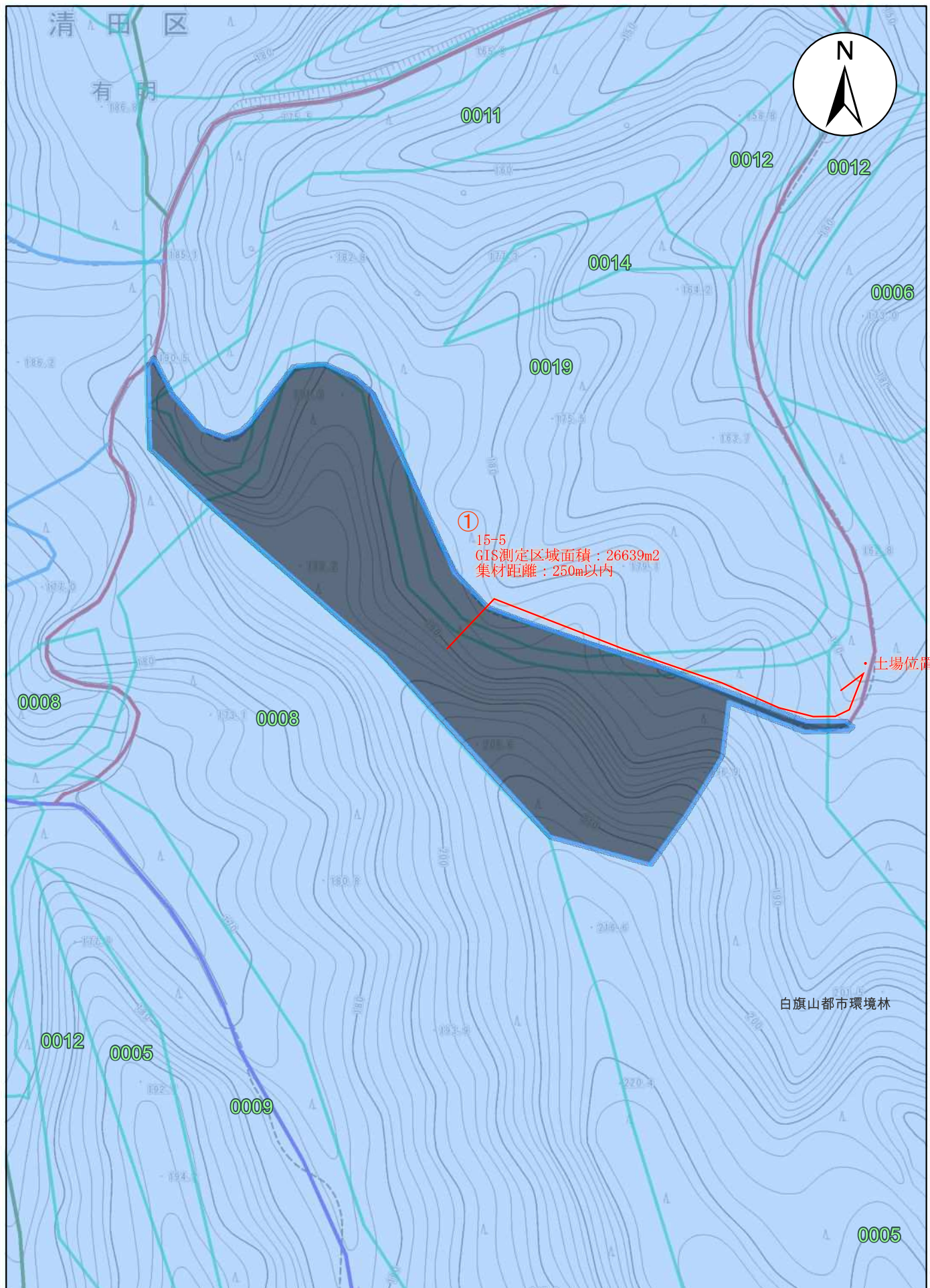
現場代理人 \_\_\_\_\_



令和7年(2025年)度  
白旗山都市環境林森林整備業務  
その2(北西部)  
皆伐・間伐・造林施業区域図







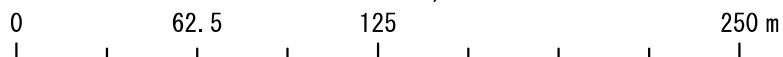
①  
15-5  
GIS測定区域面積：26639m<sup>2</sup>  
集材距離：250m以内

・土場位置

白旗山都市環境林

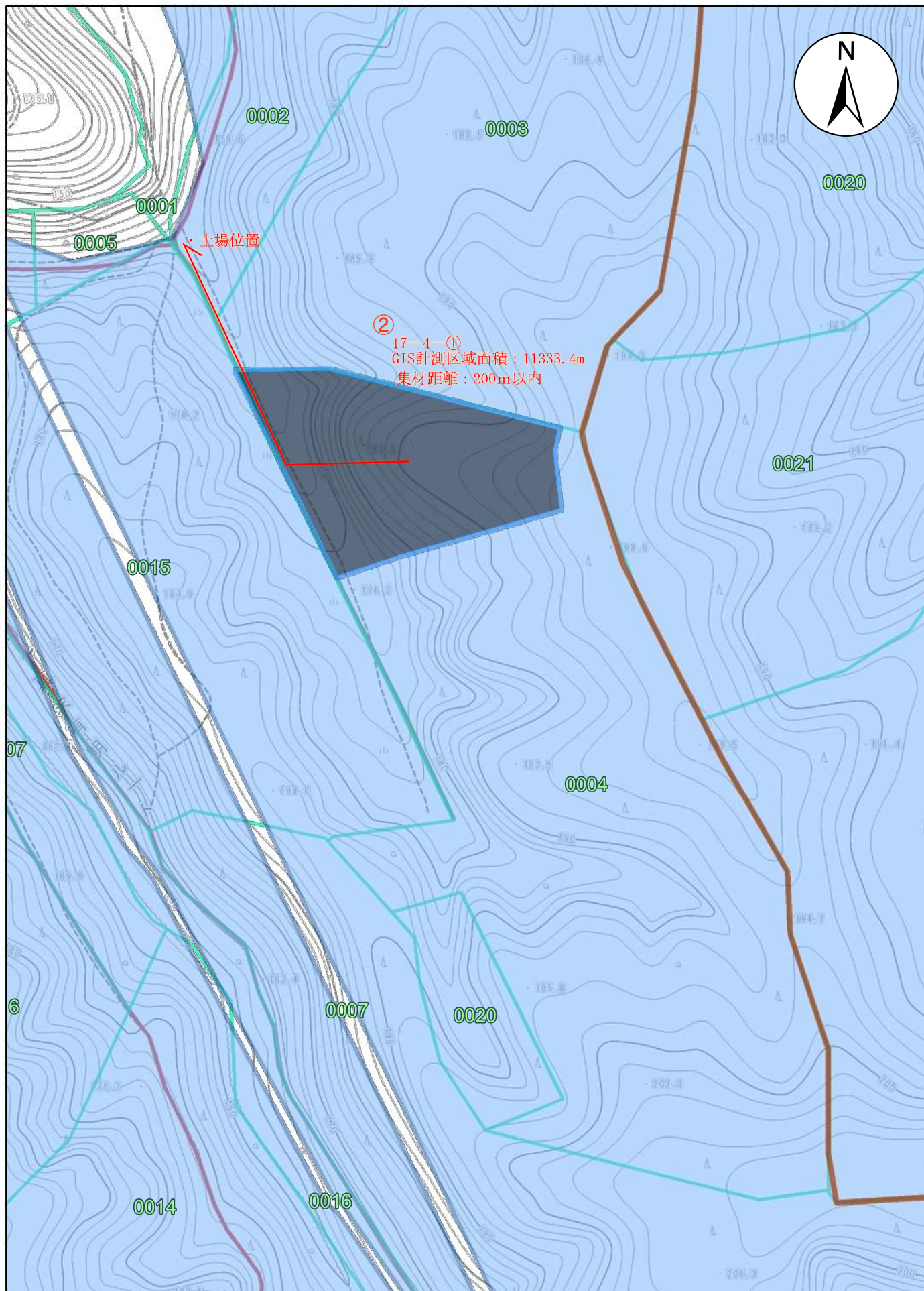
位置図

縮尺 1:2,500



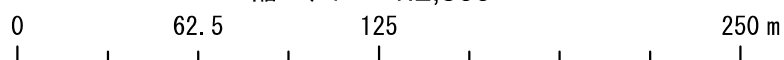
政)都市計画部都市計画課作成「共有基図」を使用|





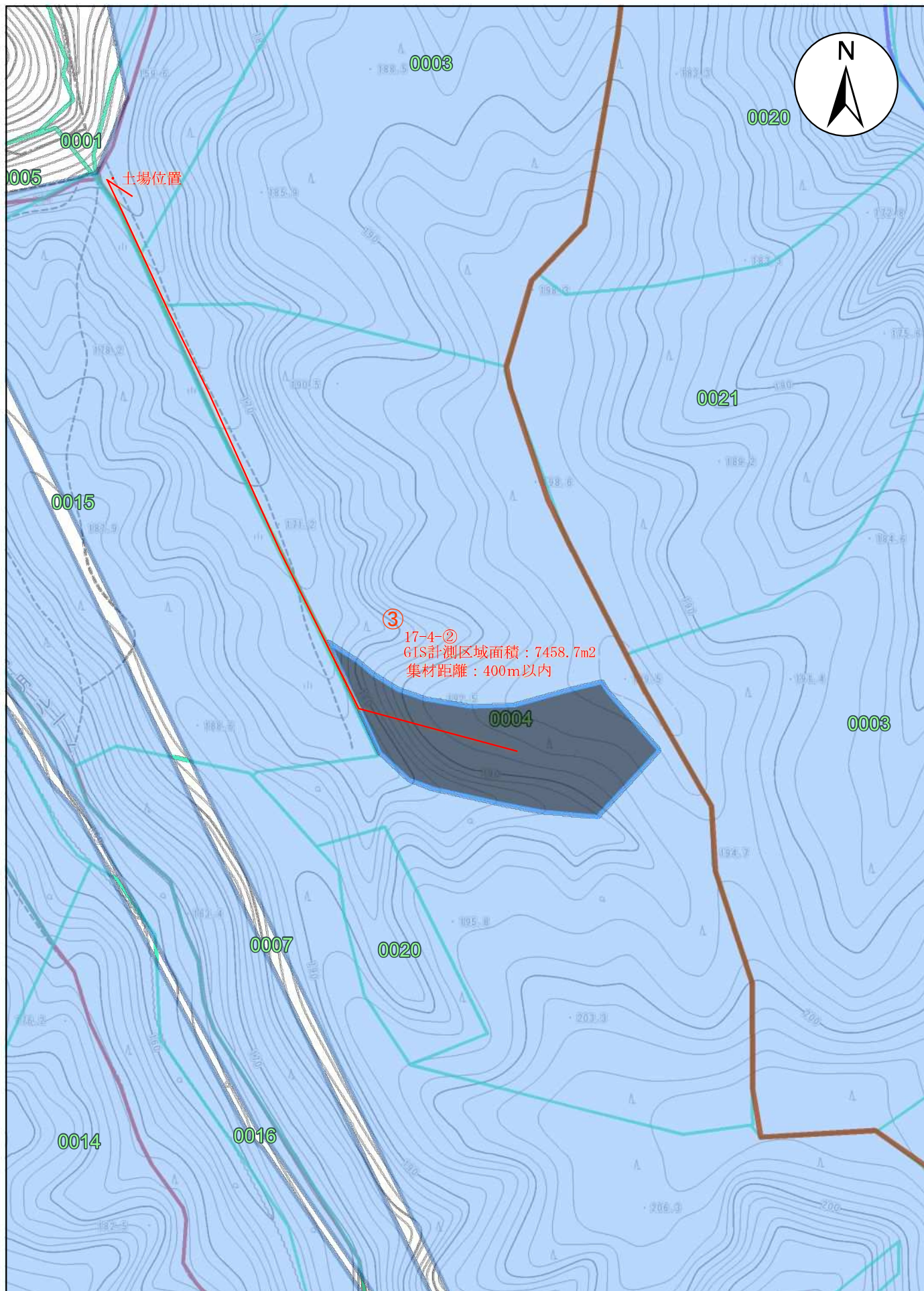
位置図

縮尺 1:2,500



政)都市計画部都市計画課作成「共有基図」を使用 |





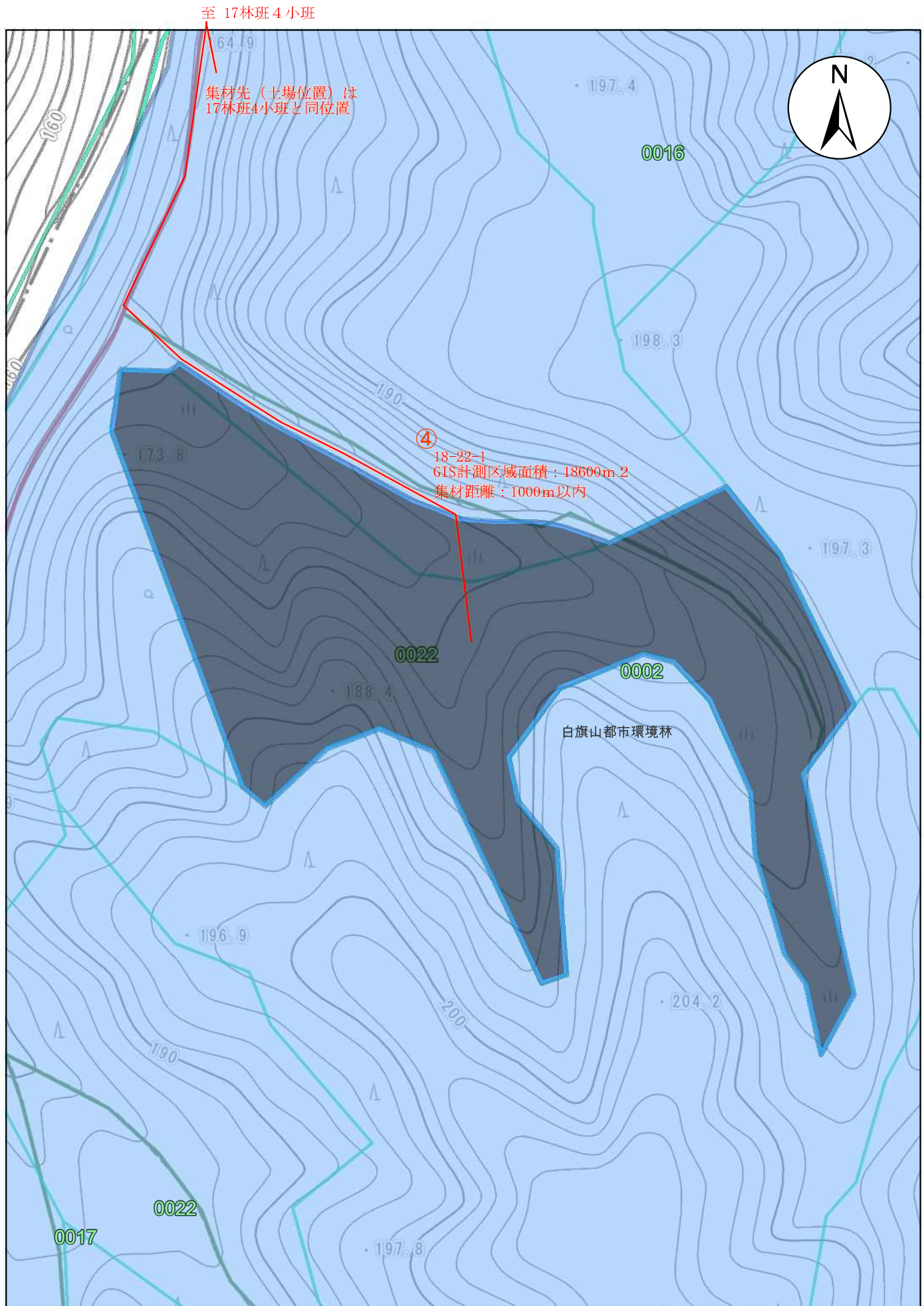
位置図

縮尺 1:2,500

0 62.5 125 250 m

政)都市計画部都市計画課作成「共有基図」を使用|





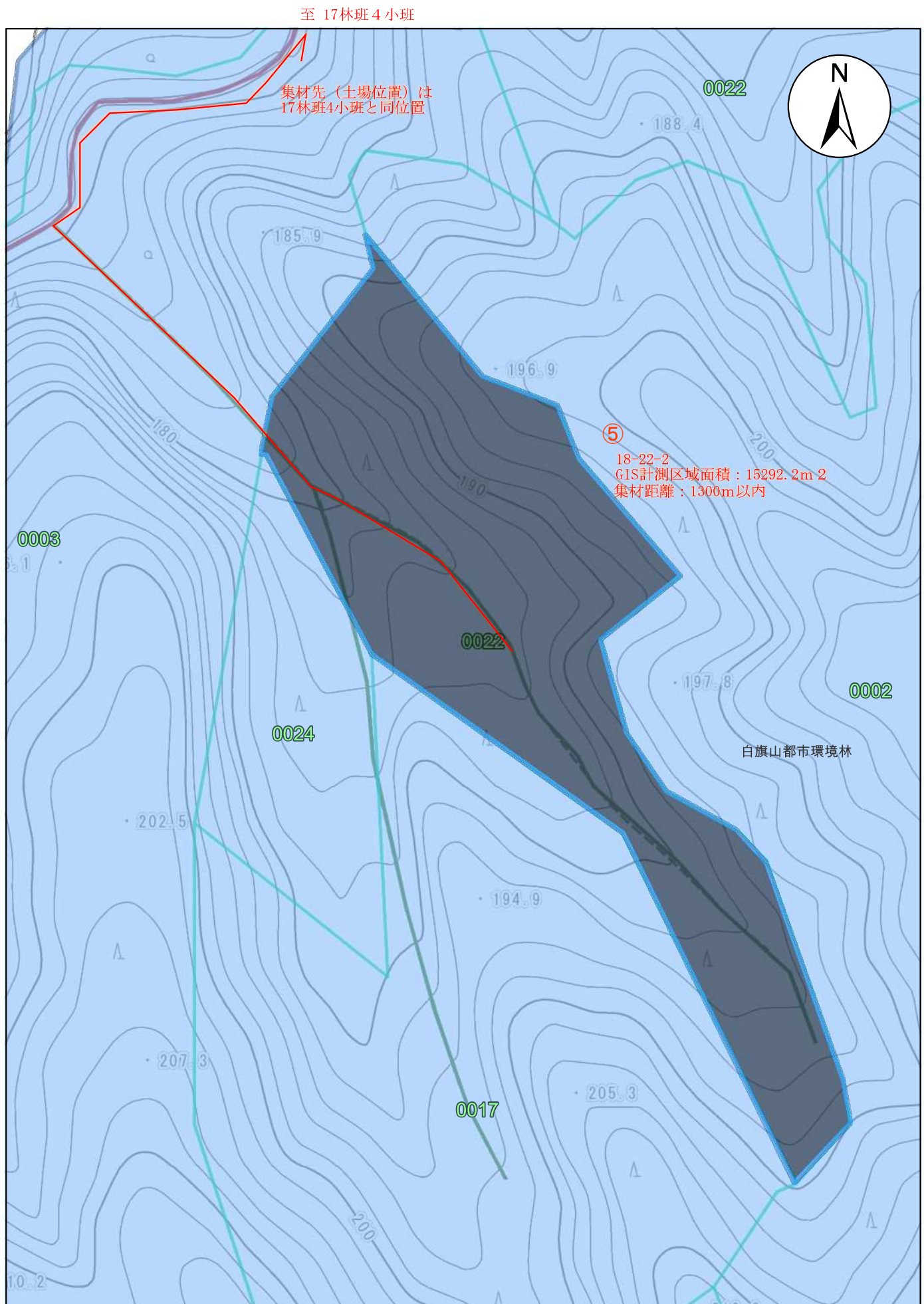
## 位置図

縮尺 1:1,500

0 37.5 75 150 m

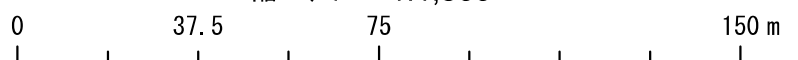
政)都市計画部都市計画課作成「共有基図」を使用 |





位置図

縮尺 1:1,500



# 設計内訳書（金抜き）

工事番号		工事名	白旗山都市環境林森林整備業務その2（北西部）	当	初	事業区分	公園緑地整備・改修
						工事区分	白旗山都市環境林森林整備業務その2（北西
工事区分・工種・種別・細別			規格	単位	数量	数量増減	摘要
白旗山都市環境林森林整備業務その				式	1		
皆伐事業				式	1		
皆伐(小規模)・地拵え				式	1		
15林班5小班			2.66ha(更新伐単価準用)	式	1		内-1号
17林班4小班1			1.13ha(更新伐単価準用)	式	1		内-2号
17林班4小班2			0.75ha(更新伐単価準用)	式	1		内-3号
18林班22小班1			1.86ha(更新伐単価準用)	式	1		内-4号
18林班22小班2			1.53ha(更新伐単価準用)	式	1		内-5号
直接工事費				式	1		
共通仮設費				式	1		
共通仮設費（率計上）				式	1		
純工事費				式	1		



## 設計内訳書（金抜き）

工事番号		工事名	白旗山都市環境林森林整備業務その2（北西部）	当	初	事業区分	共通仮設費
						工事区分	共通仮設費
工事区分・工種・種別・細別			規格	単位	数量	数量増減	摘要
現場管理費				式	1		
工事原価				式	1		
一般管理費等				式	1		
工事価格				式	1		
消費税等相当額				式	1		
工事費計				式	1		

# 一式当たり内訳書（金抜き）

第 1号内訳書	15林班5小班				単価適用年月 歩掛適用年月 労務調整-超過-規制	2025. 05 2025. 05 1. 000-00000002000
名称		規格	単位	数量	数量増減	摘要
皆伐（伐倒～集材）		（造林事業標準単価）更新伐準用 伐木造材～集材 プロセッサ等（林業機械）造材 群状 搬出材積60m 3以上/ha	ha	2. 66		
機械巻立て		（産物売払価格評定要領）	式	1		内一 6号
計測・集計		カラマツ 平均胸高直径35cm	100本	11. 7		単一 1号
計測・集計		広葉樹 平均胸高直径16cm	100本	6. 92		単一 2号
機械地拵え（バックホウ等）		（造林事業標準単価）傾斜地 手刈補正無 全刈	ha	2. 66		
合 計						



# 一式当たり内訳書（金抜き）

第 2号内訳書	17林班4小班1				単価適用年月 歩掛適用年月 労務調整-超過-規制	2025. 05 2025. 05 1. 000-00000002000
名称		規格	単位	数量	数量増減	摘要
皆伐（伐倒～集材）		（造林事業標準単価）更新伐準用 伐木造材～集材 プロセッサ等（林業機械）造材 群状 搬出材積60m 3以上/ha	ha	1. 13		
機械巻立て		（産物売払価格評定要領）	式	1		内一 7号
計測・集計		カラマツ 平均胸高直径31cm	100本	5. 42		単一 3号
計測・集計		広葉樹 平均胸高直径13cm	100本	3. 84		単一 4号
機械地拵え（バックホウ等）		（造林事業標準単価）傾斜地 手刈補正無 全刈	ha	1. 13		
合 計						

# 一式当たり内訳書（金抜き）

第 3号内訳書	17林班4小班2				単価適用年月 歩掛適用年月 労務調整-超過-規制	2025. 05 2025. 05 1. 000-00000002000
名称		規格	単位	数量	数量増減	摘要
皆伐（伐倒～集材）		（造林事業標準単価）更新伐準用 伐木造材～集材 プロセッサ等（林業機械）造材 群状 搬出材積60m 3以上/ha	ha	0. 75		
機械巻立て		（産物売払価格評定要領）	式	1		内ー 8号
計測・集計		カラマツ 平均胸高直径32cm	100本	2. 7		単ー 5号
計測・集計		広葉樹 平均胸高直径14cm	100本	1. 05		単ー 6号
機械地拵え（バックホウ等）		（造林事業標準単価）傾斜地 手刈補正無 全刈	ha	0. 75		
合 計						



# 一式当たり内訳書（金抜き）

第 4号内訳書	18林班22小班1				単価適用年月 歩掛適用年月 労務調整-超過-規制	2025. 05 2025. 05 1. 000-00000002000
名称		規格	単位	数量	数量増減	摘要
皆伐（伐倒～集材）		（造林事業標準単価）更新伐準用 伐木造材～集材 プロセッサ等（林業機械）造材 群状 搬出材積60m 3以上/ha	ha	1. 86		
機械巻立て		（産物売払価格評定要領）	式	1		内一 9号
計測・集計		トドマツ 平均胸高直径18cm	100本	5. 2		単一 7号
計測・集計		広葉樹 平均胸高直径13cm	100本	19. 72		単一 8号
機械地拵え（バックホウ等）		（造林事業標準単価）傾斜地 手刈補正無 全刈	ha	1. 86		
合 計						

# 一式当たり内訳書（金抜き）

第 5号内訳書	18林班22小班2				単価適用年月 歩掛適用年月 労務調整-超過-規制	2025. 05 2025. 05 1. 000-00000002000
名称		規格	単位	数量	数量増減	摘要
皆伐（伐倒～集材）		（造林事業標準単価）更新伐準用 伐木造材～集材 プロセッサ等（林業機械）造材 群状 搬出材積60m 3以上/ha	ha	1. 53		
機械巻立て		（産物売払価格評定要領）	式	1		内ー 10号
計測・集計		トドマツ 平均胸高直径22cm	100本	4. 89		単ー 9号
計測・集計		広葉樹 平均胸高直径13cm	100本	14. 99		単ー 10号
機械地拵え（バックホウ等 ）		（造林事業標準単価）傾斜地 手刈補正無 全刈	ha	1. 53		
合 計						

一式当たり内訳書（金抜き）

[illegible]



# 一式当たり内訳書（金抜き）

第 7号内訳書	機械巻立て				単価適用年月	2025. 05	
					歩掛適用年月	2025. 05	
					労務調整-超過-規制	1. 000-00000002000	
名 称		規 格		単 位	数 量	数量増減	摘 要
機械巻立て		カラマツ平均胸高直径31cm 542本 歩止70%		日	1. 52		単一 15号
機械巻立て		広葉樹平均胸高直径13cm 384本 歩止60%		日	0. 06		単一 16号
合 計							

一式当たり内訳書（金抜き）

[illegible]

一式当たり内訳書（金抜き）

[illegible]



一式当たり内訳書（金抜き）

[illegible]

単一1号

2 次単価表（金抜き）

2次単価表（金抜き）			単価適用年月 歩掛適用年月 労務調整-超過-規制		2025. 05 2025. 05 1. 000-00000002000		
計測・集計	カラマツ 平均胸高直径35cm			単位	100本	数量	1
名称	規格		単位	数量		摘要	
計測・集計	平均胸高直径32cm以上 100本		日	2. 3		単一 13号	
計							
単価						円／100本	

単一2号

単一2号				単価適用年月 歩掛適用年月 労務調整-超過-規制		2025. 05 2025. 05 1. 000-00000002000		
計測・集計		広葉樹 平均胸高直径16cm			単位	100本	数量	1
名称		規格		単位	数量		摘要	
計測・集計		平均胸高直径16cm 100本		日	1. 15		単一 14号	
計								
単価							円／100本	

単一3号

2 次単価表（金抜き）

単一3号		2次単価表（金抜き）			単価適用年月 歩掛適用年月 労務調整-超過-規制		2025. 05 2025. 05 1. 000-00000002000	
計測・集計		カラマツ 平均胸高直径31cm			単位	100本	数量	1
名称		規格		単位	数量		摘要	
計測・集計		平均胸高直径31cm 100本		日	2. 23		単一 17号	
計								
単価							円／100本	

単一4号

単一4号				単価適用年月 歩掛適用年月 労務調整-超過-規制		2025. 05 2025. 05 1. 000-00000002000		
計測・集計		広葉樹 平均胸高直径13cm			単位	100本	数量	1
名称		規格		単位	数量		摘要	
計測・集計		平均胸高直径13cm 100本		日	0. 72		単一 18号	
計								
単価							円／100本	



単一5号

## 2 次単価表（金抜き）

単価適用年月	2025. 05
歩掛適用年月	2025. 05
労務調整-超過-規制	1. 000-00000002000

計測・集計	カラマツ 平均胸高直径32cm	単位	100本	数量	1
名称	規格	単位	数量	摘要	
計測・集計	平均胸高直径32cm 100本	日	2. 3	単一 21号	
計					
単価				円／100本	

単一6号

単価適用年月	2025. 05
歩掛適用年月	2025. 05
労務調整-超過-規制	1. 000-00000002000

計測・集計	広葉樹 平均胸高直径14cm	単位	100本	数量	1
名称	規格	単位	数量	摘要	
計測・集計	平均胸高直径14cm 100本	日	0. 94	単一 22号	
計					
単価				円／100本	

単一7号

## 2次単価表（金抜き）

単価適用年月	2025. 05
歩掛適用年月	2025. 05
労務調整-超過-規制	1. 000-00000002000

計測・集計	トドマツ 平均胸高直径18cm	単位	100本	数量	1
名称	規格	単位	数量	摘要	
計測・集計	平均胸高直径18cm 100本	日	1. 37	単一 25号	
計					
単価				円／100本	

単一8号

単価適用年月	2025. 05
歩掛適用年月	2025. 05
労務調整-超過-規制	1. 000-00000002000

計測・集計	広葉樹 平均胸高直径13cm	単位	100本	数量	1
名称	規格	単位	数量	摘要	
計測・集計	平均胸高直径13cm 100本	日	0. 72	単一 26号	
計					
単価				円／100本	

単一9号

## 2次単価表（金抜き）

単価適用年月	2025. 05
歩掛適用年月	2025. 05
労務調整-超過-規制	1. 000-00000002000

計測・集計	トドマツ 平均胸高直径22cm	単位	100本	数量	1
名称	規格	単位	数量	摘要	
計測・集計	平均胸高直径22cm 100本	日	1. 66	単一 29号	
計					
単価				円／100本	

単一10号

単価適用年月	2025. 05
歩掛適用年月	2025. 05
労務調整-超過-規制	1. 000-00000002000

計測・集計	広葉樹 平均胸高直径13cm	単位	100本	数量	1
名称	規格	単位	数量	摘要	
計測・集計	平均胸高直径13cm 100本	日	0. 72	単一 30号	
計					
単価				円／100本	

単一11号

## 3次単価表（金抜き）

単価適用年月	2025. 05
歩掛適用年月	2025. 05
労務調整-超過-規制	1. 000-00000002000

機械巻立て	カラマツ平均胸高直径35cm 1170本 歩止り70%	単位	日	数量	1
名称	規格	単位	数量	摘要	
0. 35m3級バックホウ運転費	グラップル（0. 7m）立木価格評定要領	時間	7	単一 31号	
計					
単価				円／日	

単一12号

単価適用年月	2025. 05
歩掛適用年月	2025. 05
労務調整-超過-規制	1. 000-00000002000

機械巻立て	広葉樹平均胸高直径16cm 692本 歩止り60%	単位	日	数量	1
名称	規格	単位	数量	摘要	
0. 35m3級バックホウ運転費	グラップル（0. 7m）立木価格評定要領	時間	7	単一 32号	
計					
単価				円／日	



単一13号

3 次単価表（金抜き）

単価適用年月 歩掛適用年月 労務調整-超過-規制		2025. 05 2025. 05 1. 000-00000002000				
計測・集計	平均胸高直径32cm以上 100本		単位	日	数量	1
名称	規格	単位	数量		摘要	
普通作業員		人	1			
計						
単価					円／日	

単一14号

単価適用年月 歩掛適用年月 労務調整-超過-規制				2025. 05 2025. 05 1. 000-00000002000			
計測・集計	平均胸高直径16cm 100本			単位	日	数量	1
名称	規格	単位	数量		摘要		
普通作業員		人	1				
計							
単価					円／日		

単一15号

## 3次単価表（金抜き）

単価適用年月	2025. 05
歩掛適用年月	2025. 05
労務調整-超過-規制	1. 000-00000002000

機械巻立て	カラマツ平均胸高直径31cm 542本 歩止70%		単位	日	数量	1
名称	規格	単位	数量		摘要	
0. 35m3級バックホウ運転費	グラップル（0. 7m）立木価格評定要領	時間	7		単一 33号	
計						
単価					円／日	

単一16号

単価適用年月	2025. 05
歩掛適用年月	2025. 05
労務調整-超過-規制	1. 000-00000002000

機械巻立て	広葉樹平均胸高直径13cm 384本 歩止60%		単位	日	数量	1
名称	規格	単位	数量		摘要	
0. 35m3級バックホウ運転費	グラップル（0. 7m）立木価格評定要領	時間	7		単一 34号	
計						
単価					円／日	

単一17号

## 3次単価表（金抜き）

単価適用年月	2025. 05
歩掛適用年月	2025. 05
労務調整-超過-規制	1. 000-00000002000

計測・集計	平均胸高直径31cm 100本		単位	日	数量	1
名称	規格	単位	数量		摘要	
普通作業員		人	1			
計						
単価					円／日	

単一18号

単価適用年月	2025. 05
歩掛適用年月	2025. 05
労務調整-超過-規制	1. 000-00000002000

計測・集計	平均胸高直径13cm 100本		単位	日	数量	1
名称	規格	単位	数量		摘要	
普通作業員		人	1			
計						
単価					円／日	

単一19号

### 3次単価表（金抜き）

単価適用年月	2025. 05
歩掛適用年月	2025. 05
労務調整-超過-規制	1. 000-00000002000

機械巻立て	カラマツ平均胸高直径32cm 270本 歩止70%	単位	日	数量	1
名称	規格	単位	数量	摘要	
0. 35m3級バックホウ運転費	グラップル（0. 7m）立木価格評定要領	時間	7	単一 35号	
計					
単価				円／日	

単一20号

単価適用年月	2025. 05
歩掛適用年月	2025. 05
労務調整-超過-規制	1. 000-00000002000

機械巻立て	広葉樹平均胸高直径14cm 105本 歩止60%	単位	日	数量	1
名称	規格	単位	数量	摘要	
0. 35m3級バックホウ運転費	グラップル（0. 7m）立木価格評定要領	時間	7	単一 36号	
計					
単価				円／日	



単一21号

3 次単価表（金抜き）

		単価適用年月 歩掛適用年月 労務調整-超過-規制		2025. 05 2025. 05 1. 000-00000002000	
計測・集計	平均胸高直径32cm 100本		単位	日	数量
					1
名称	規格	単位	数量		摘要
普通作業員		人	1		
計					
単価					円／日

単一22号

		単価適用年月 歩掛適用年月 労務調整-超過-規制		2025. 05 2025. 05 1. 000-00000002000	
計測・集計	平均胸高直径14cm 100本		単位	日	数量
					1
名称	規格	単位	数量		摘要
普通作業員		人	1		
計					
単価					円／日

単一23号

3 次単価表（金抜き）

			単価適用年月 歩掛適用年月 労務調整-超過-規制		2025. 05 2025. 05 1. 000-00000002000	
機械巻立て	トドマツ平均胸高直径18cm 520本 歩止70%		単位	日	数量	1
名称	規格	単位	数量		摘要	
0. 35m3級バックホウ運転費	グラップル（0. 7m）立木価格評定要領	時間	7		単一 37号	
計						
単価					円／日	

単一24号

			単価適用年月 歩掛適用年月 労務調整-超過-規制		2025. 05 2025. 05 1. 000-00000002000	
機械巻立て	広葉樹平均胸高直径13cm 1972本 歩止60%		単位	日	数量	1
名称	規格	単位	数量		摘要	
0. 35m3級バックホウ運転費	グラップル（0. 7m）立木価格評定要領	時間	7		単一 38号	
計						
単価					円／日	

単一25号

3 次単価表（金抜き）

単一25号			3次単価表（金抜き）			単価適用年月 歩掛適用年月 労務調整-超過-規制		2025. 05 2025. 05 1. 000-00000002000	
計測・集計		平均胸高直径18cm 100本				単位	日	数量	1
名称		規格		単位		数量		摘要	
普通作業員				人		1			
計									
単価								円／日	

単一26号

単一26号				単価適用年月 歩掛適用年月 労務調整-超過-規制		2025. 05 2025. 05 1. 000-00000002000		
計測・集計		平均胸高直径13cm 100本			単位	日	数量	1
名称		規格		単位	数量		摘要	
普通作業員				人	1			
計								
単価							円／日	

単一27号

### 3次単価表（金抜き）

単価適用年月 歩掛適用年月 労務調整-超過-規制	2025. 05 2025. 05 1. 000-00000002000
--------------------------------	--

機械巻立て	トドマツ平均胸高直径22cm 489本 歩止70%		単位	日	数量	1
名称	規格	単位	数量		摘要	
0. 35m3級バックホウ運転費	グラップル（0. 7m）立木価格評定要領	時間	7		単一 39号	
計						
単価					円／日	

単一28号

単価適用年月 歩掛適用年月 労務調整-超過-規制	2025. 05 2025. 05 1. 000-00000002000
--------------------------------	--

機械巻立て	広葉樹平均胸高直径13cm 1499本 歩止60%		単位	日	数量	1
名称	規格	単位	数量		摘要	
0. 35m3級バックホウ運転費	グラップル（0. 7m）立木価格評定要領	時間	7		単一 40号	
計						
単価					円／日	

単一29号

3 次単価表（金抜き）

単一29号		3次単価表（金抜き）		単価適用年月 歩掛適用年月 労務調整-超過-規制		2025. 05 2025. 05 1. 000-00000002000		
計測・集計		平均胸高直径22cm 100本			単位	日	数量	1
名称		規格		単位	数量		摘要	
普通作業員				人	1			
計								
単価							円／日	

単一30号

単価適用年月 歩掛適用年月 労務調整-超過-規制				2025. 05 2025. 05 1. 000-00000002000			
計測・集計	平均胸高直径13cm 100本			単位	日	数量	1
名称	規格	単位	数量		摘要		
普通作業員		人	1				
計							
単価					円／日		