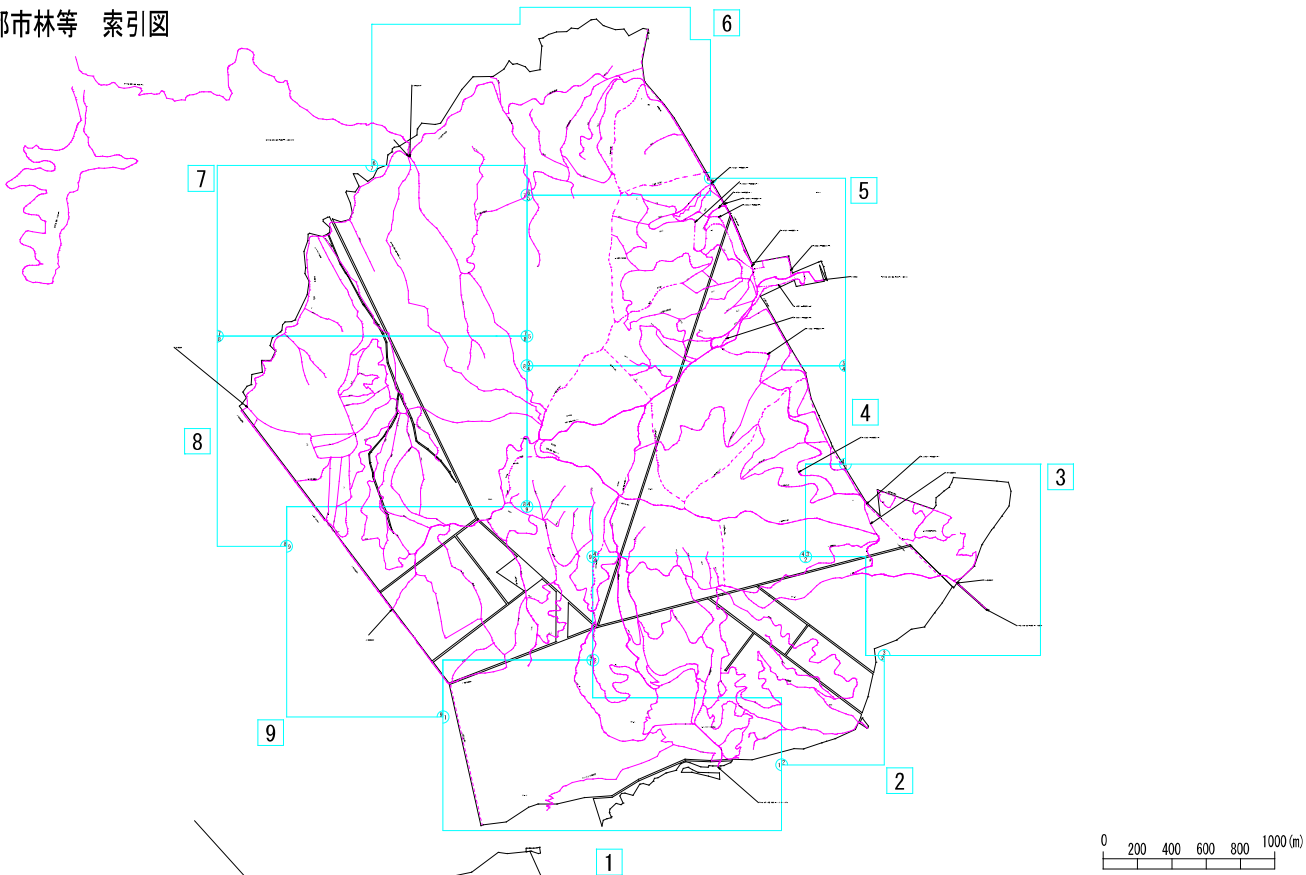


## 都市林等 索引図

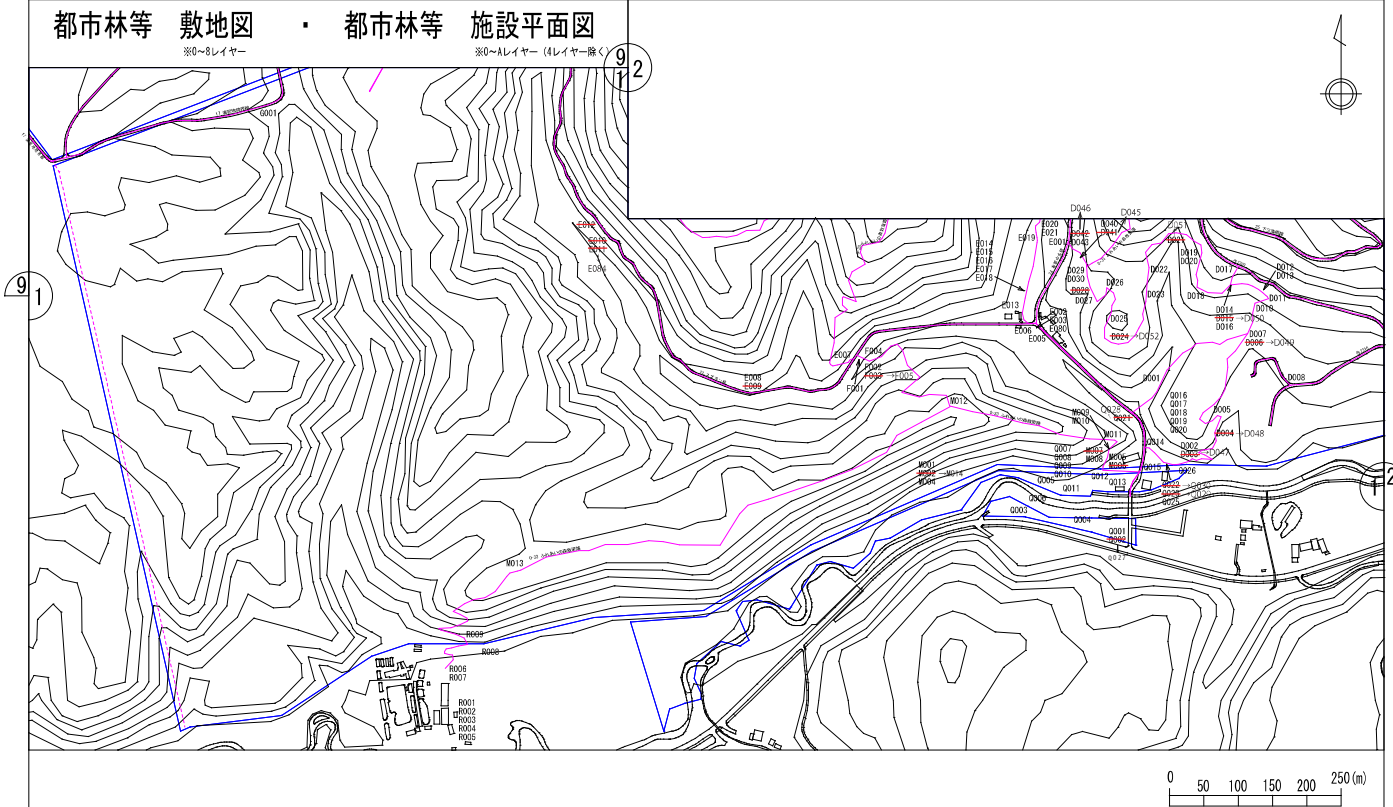


縮 尺	A 3 の場合 1 : 20000	所在地	清田区清田有明 3 2 0 - 9 ほか	面 積	1036.39ha	番 号	都環 1 4	名 称	白旗山都市環境林
-----	-------------------	-----	----------------------	-----	-----------	-----	--------	-----	----------

## 都市林等 敷地図 ・ 都市林等 施設平面図

※0~8レイヤー

※0～Aレイヤー（4レイヤー除）

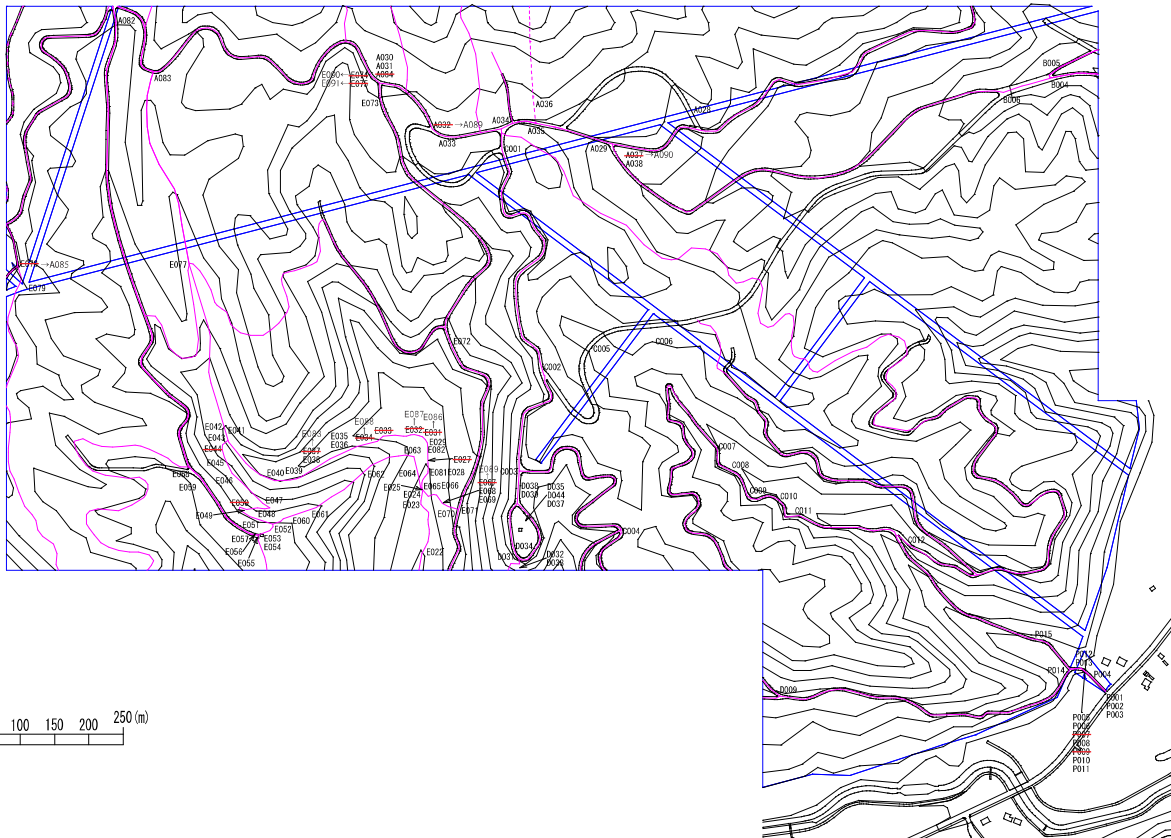


縮 尺	A 3 の場合 1 : 5000	所在地	清田区有明 3 2 0 - 9 ほか	面 積	1036.39ha	番 号	都環 1 4	名 称	白旗山都市環境林 (1 / 9)
-----	------------------	-----	--------------------	-----	-----------	-----	--------	-----	------------------

都市林等 敷地図 ・ 都市林等 施設平面図

※0～8レイヤー

※9～Aレイヤー（4レイヤー除く）

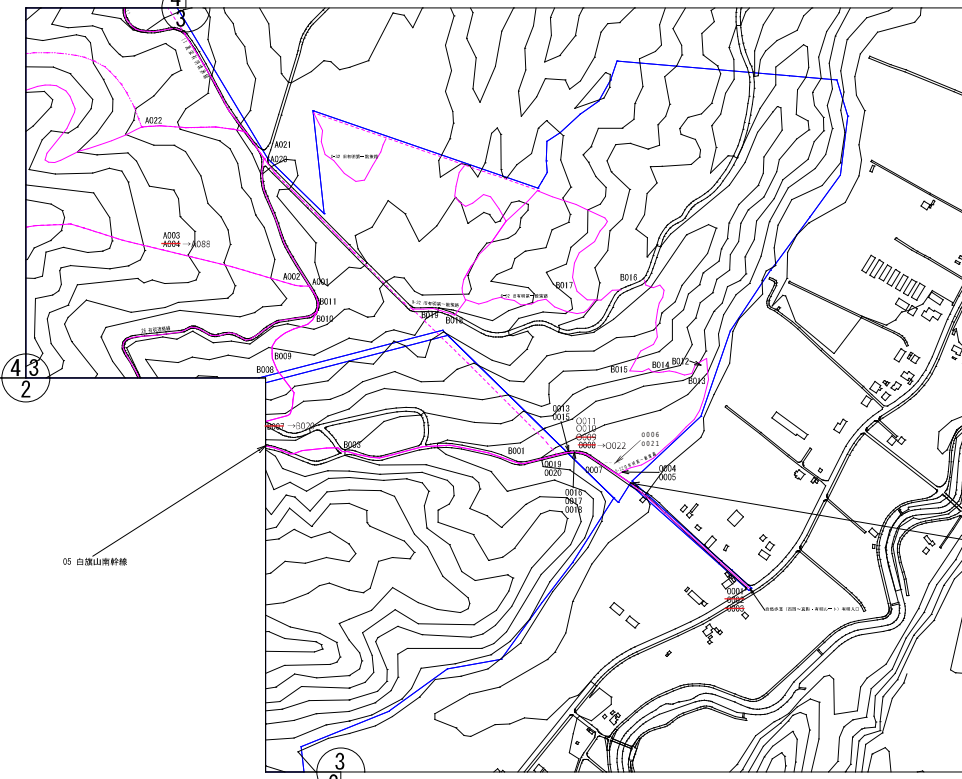


縮 尺	A 3 の場合 1 : 5000	所在地	清田区有明 3 2 0 - 9 ほか	面 積	1036.39ha	番 号	都環 1 4	名 称	白旗山都市環境林 (2 / 9)
-----	------------------	-----	--------------------	-----	-----------	-----	--------	-----	------------------

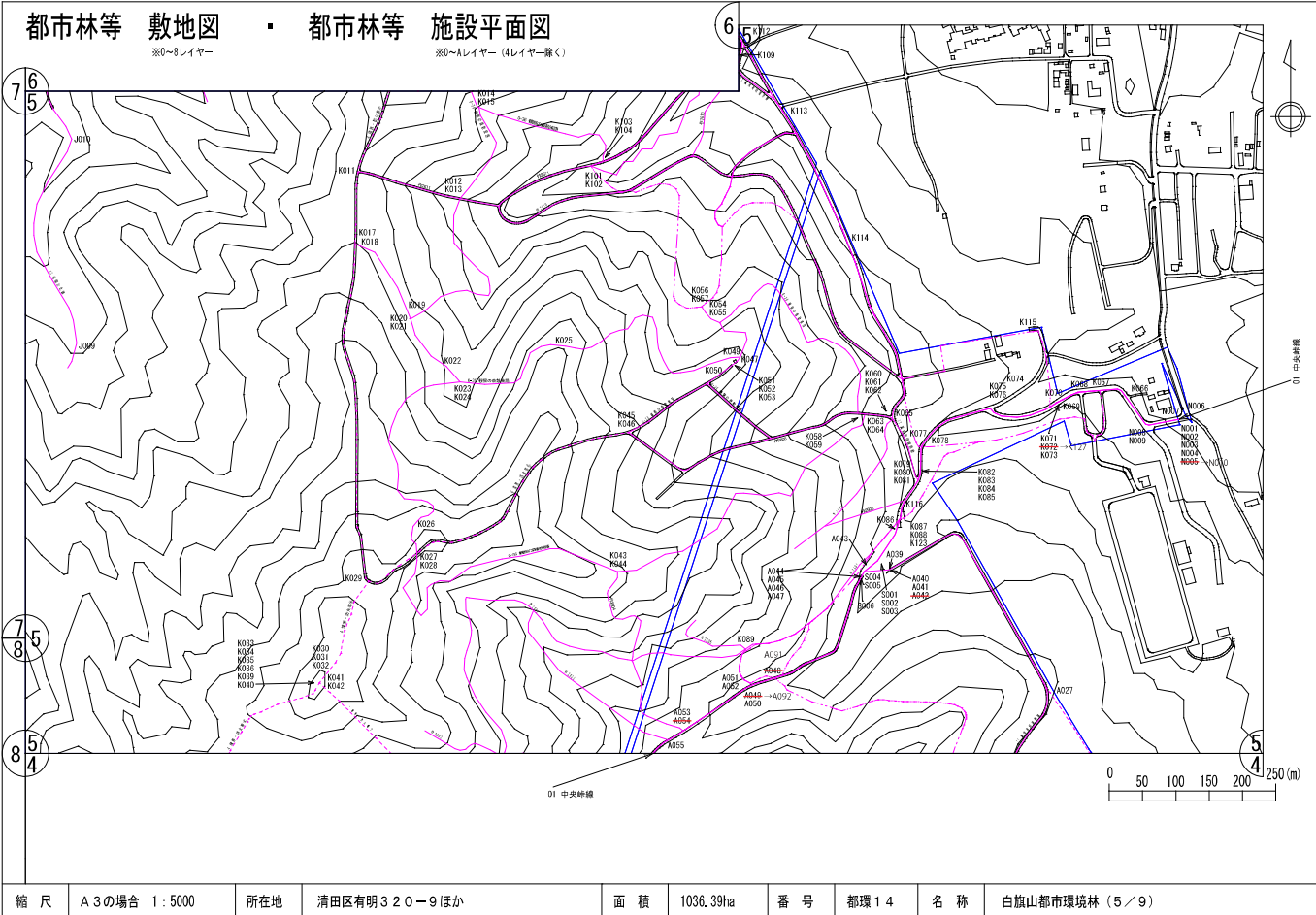
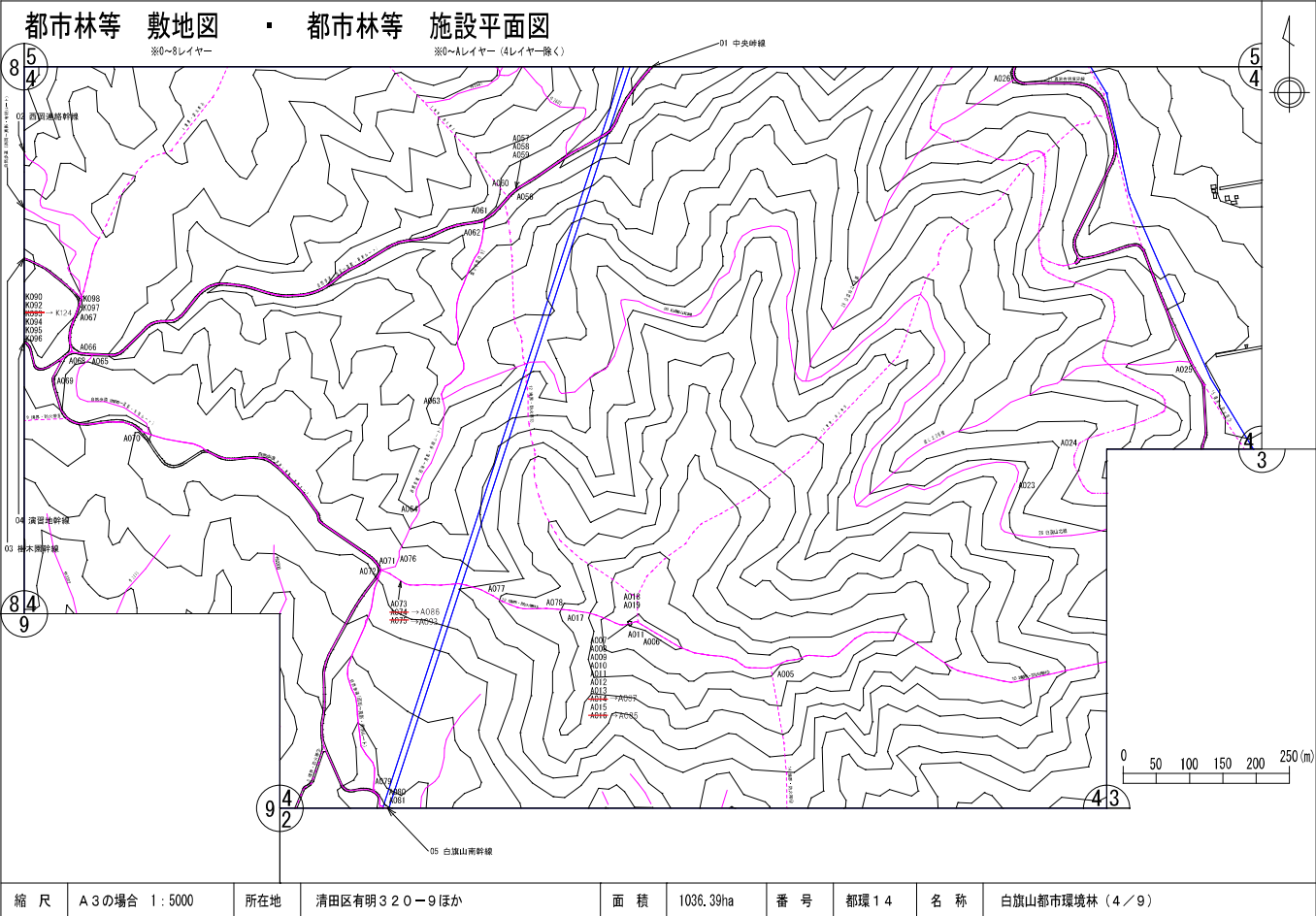
都市林等 敷地図 ・ 都市林等 施設平面図

※0～8レイヤー

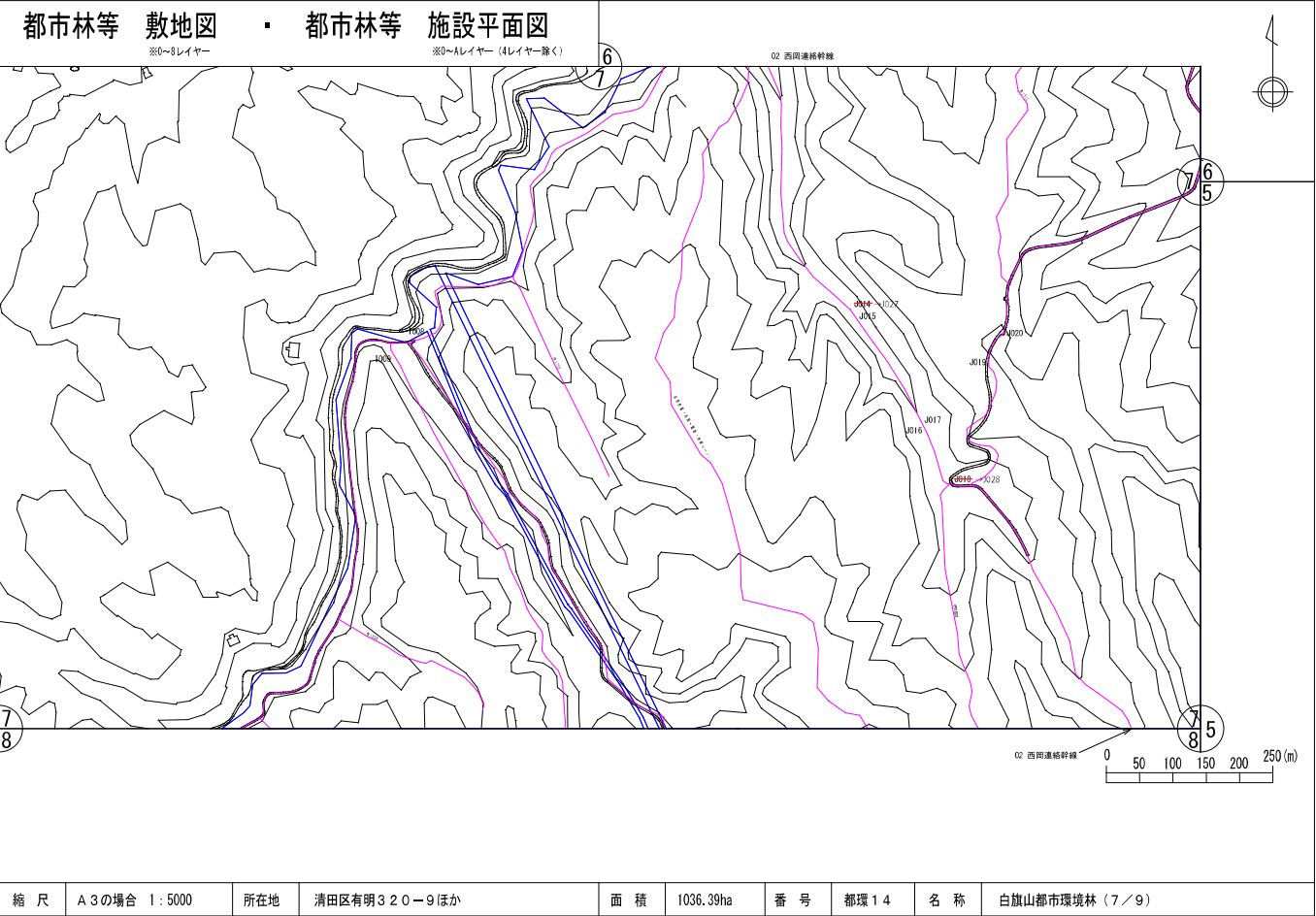
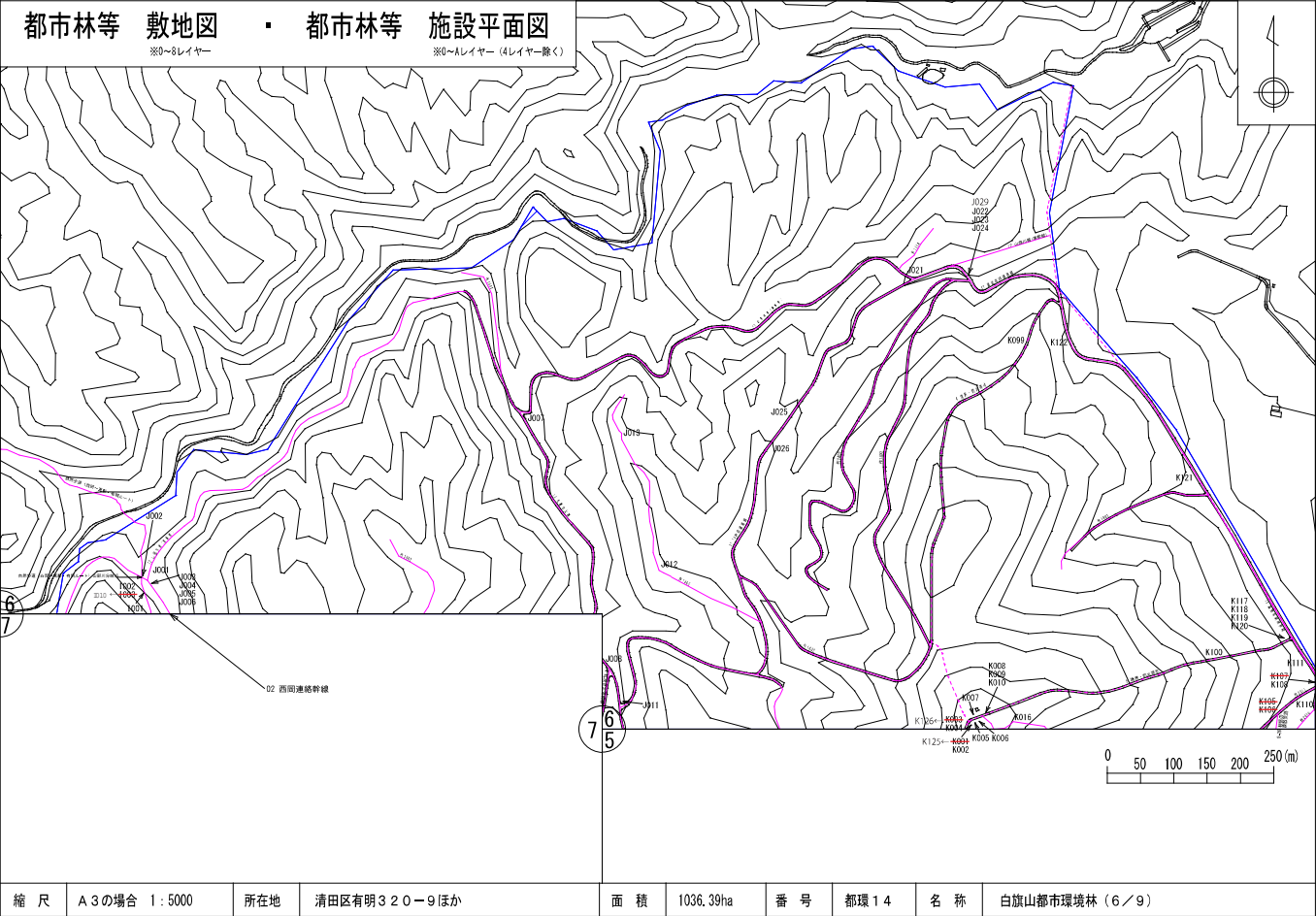
※9～Aレイヤー（4レイヤー除く）

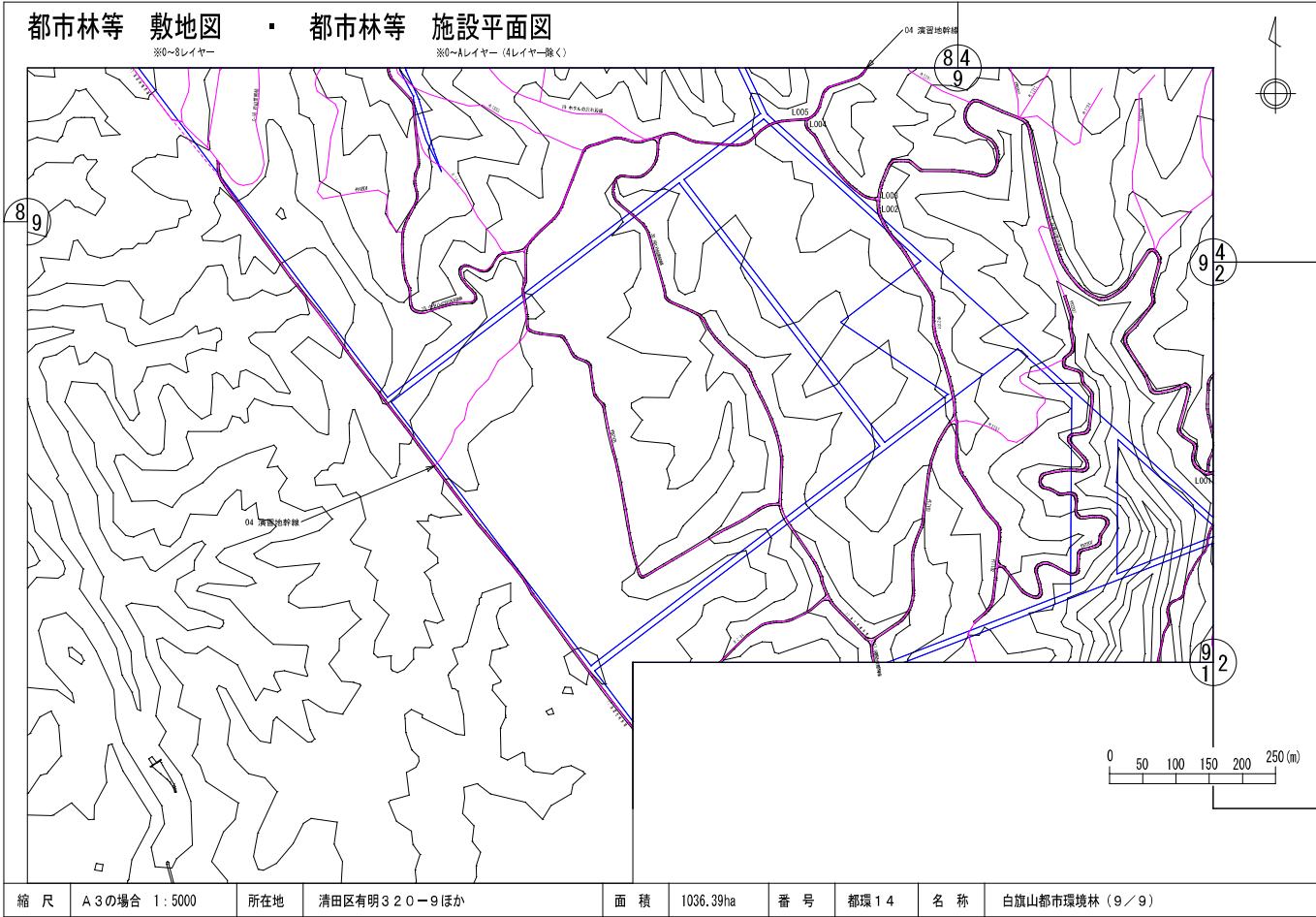
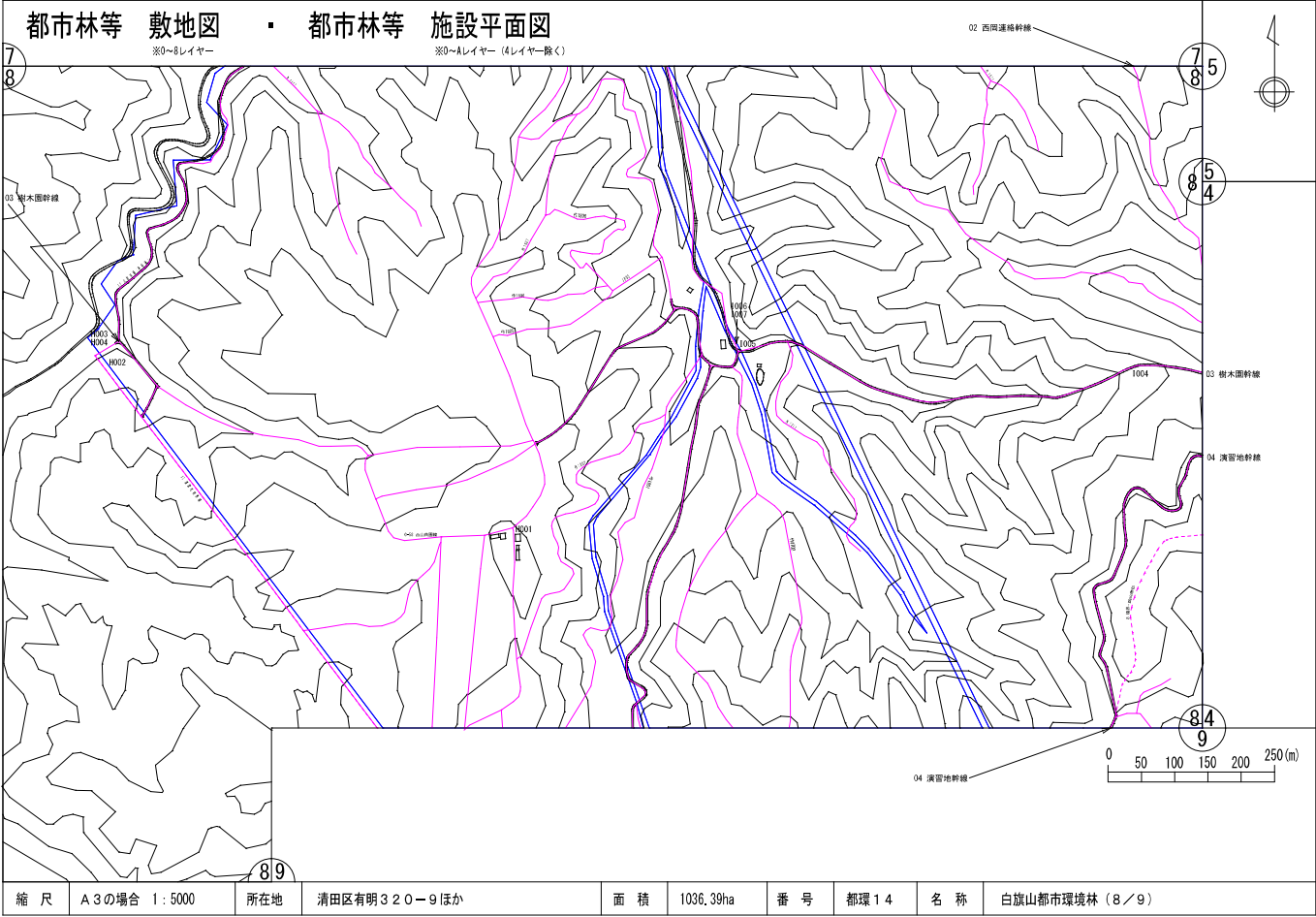


縮 尺	A 3 の場合 1 : 5000	所在地	清田区有明 3 2 0 - 9 ほか	面 積	1036.39ha	番 号	都環 1 4	名 称	白旗山都市環境林 (3 / 9)
-----	------------------	-----	--------------------	-----	-----------	-----	--------	-----	------------------





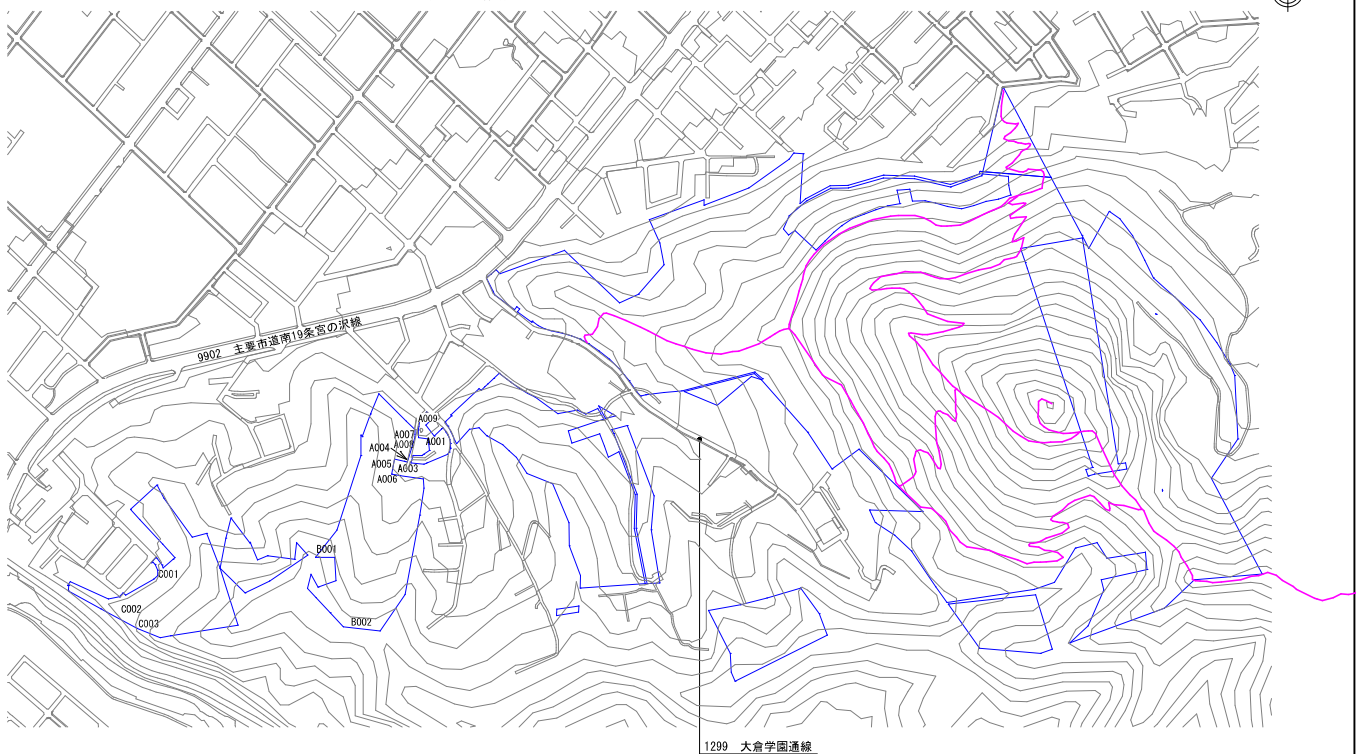




## 都市林等 敷地図 ・ 都市林等 施設平面図

※0～8レイヤー

※0～Aレイヤー（4レイヤー除く）



1299 大倉学園通線

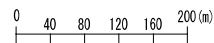
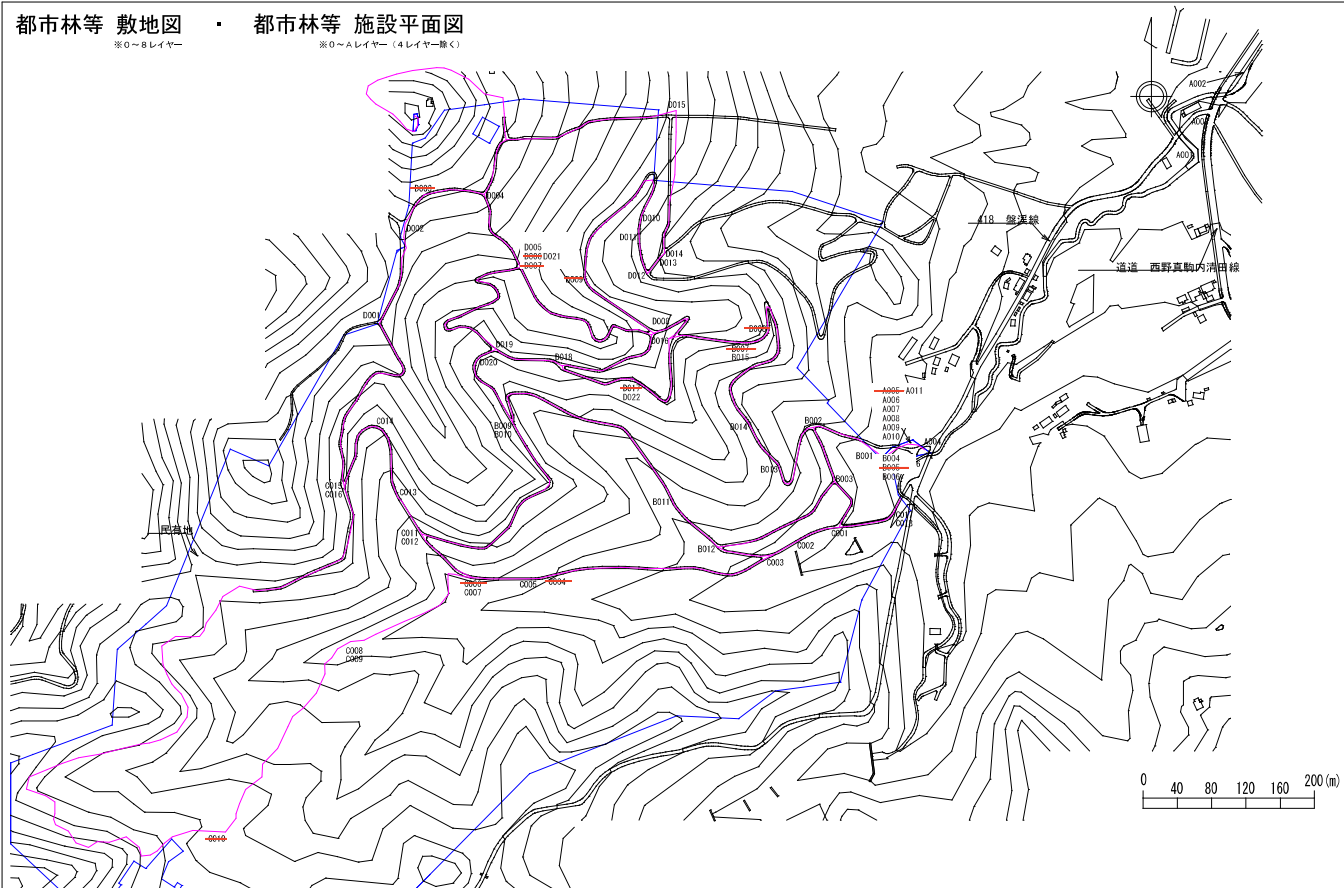


縮 尺	A 3 の場合 1 : 5000	所在地	西区山の手384-1ほか	面 積	49.69ha	番 号	都環34	名 称	山の手都市環境林
-----	------------------	-----	--------------	-----	---------	-----	------	-----	----------

## 都市林等 敷地図 ・ 都市林等 施設平面図

※9～8レイヤー

※0～Aレイヤー（4レイヤー除く）



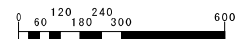
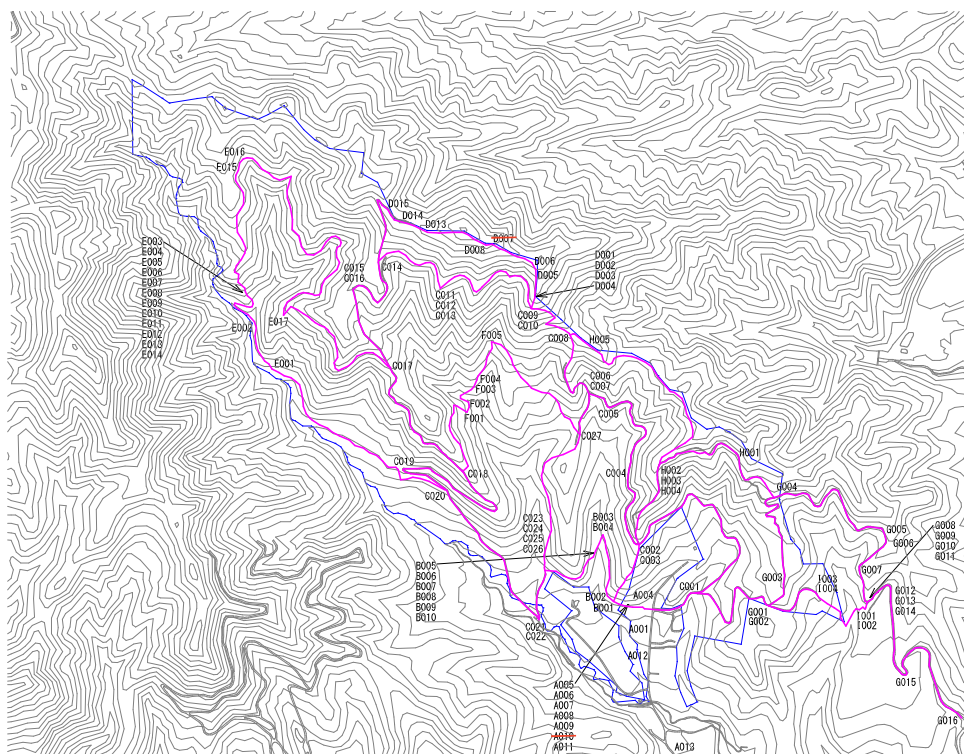
縮 尺	A3の場合 1:4000	所在地	中央区盤溪447番地ほか	面 積	88.2ha	番 号	市民01	名 称	盤溪市民の森
-----	--------------	-----	--------------	-----	--------	-----	------	-----	--------



## 都市林等 敷地図 ・ 都市林等 施設平面図

※0～8レイヤー

※0～Aレイヤー（4レイヤー除く）

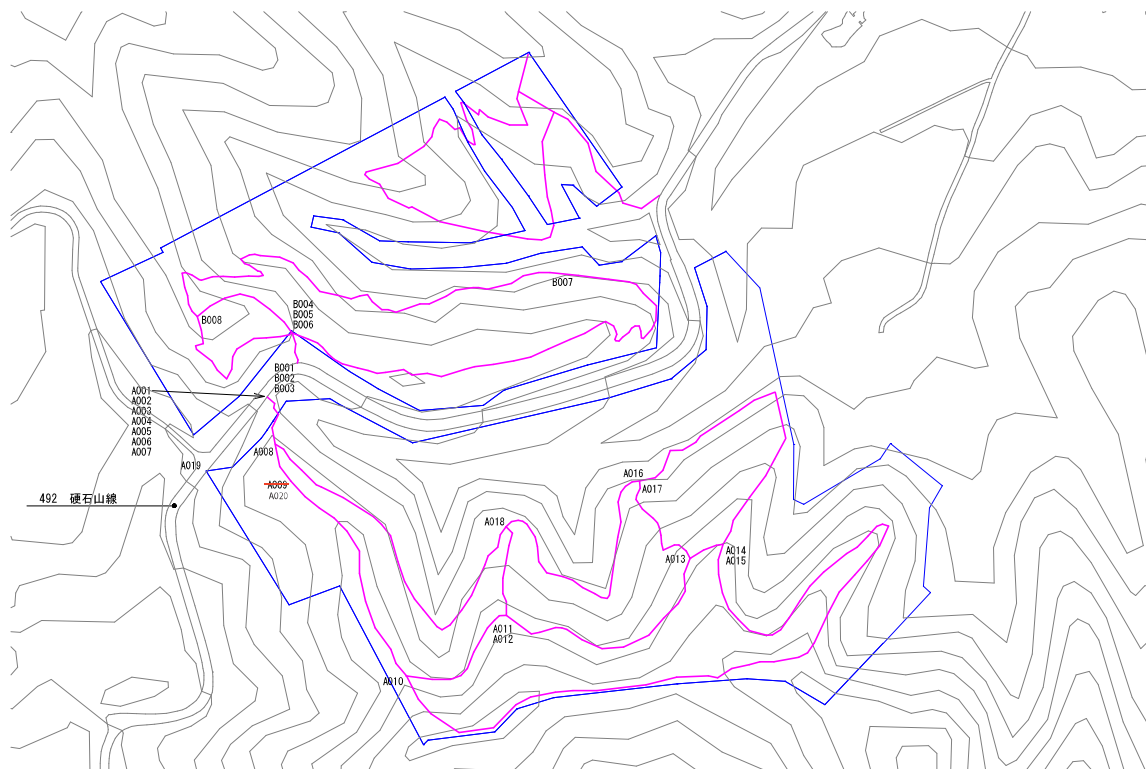


縮 尺	A 3 の場合 1 : 10000	所在地	南区白川1814-1ほか	面 積	133.7ha	番 号	市民 2	名 称	白川市民の森
-----	-------------------	-----	--------------	-----	---------	-----	------	-----	--------

## 都市林等 敷地図 ・ 都市林等 施設平面図

※0～8レイヤー

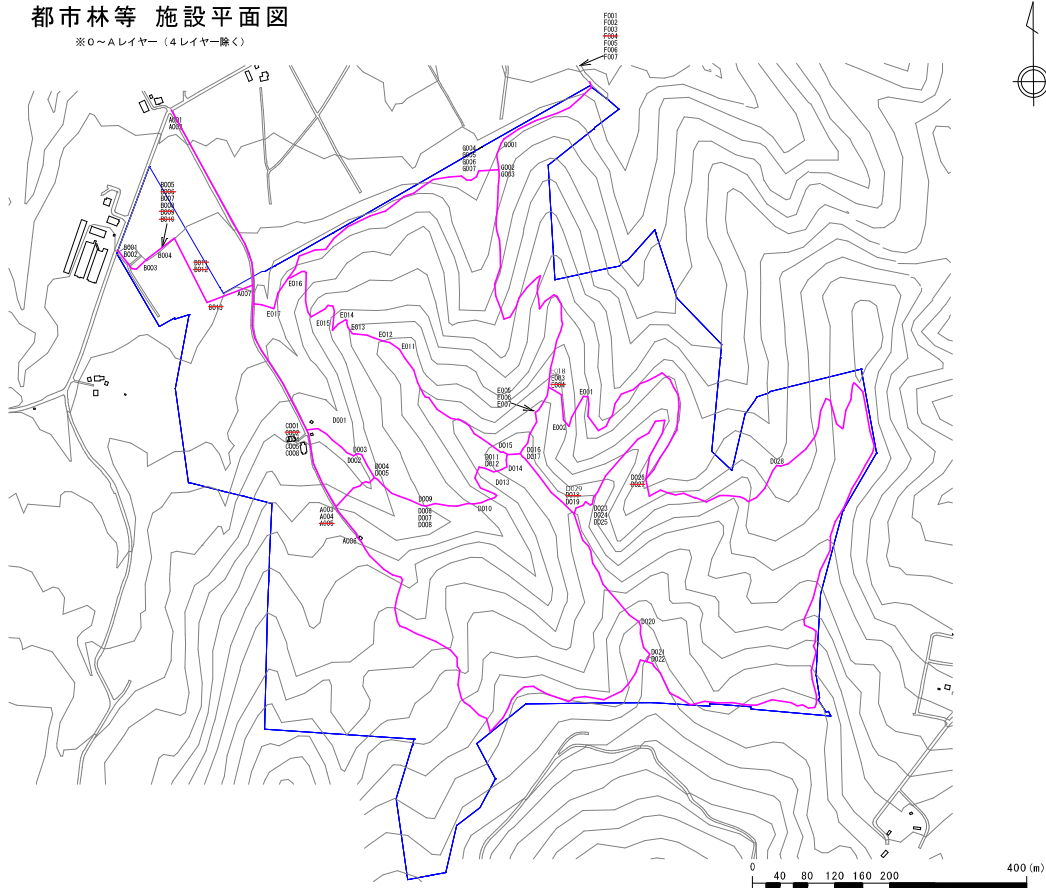
※0～Aレイヤー（4レイヤー除く）



縮 尺	A 3 の場合 1 : 3000	所在地	南区南沢1885-1ほか	面 積	22.0ha	番 号	市民3	名 称	南沢市民の森
-----	------------------	-----	--------------	-----	--------	-----	-----	-----	--------

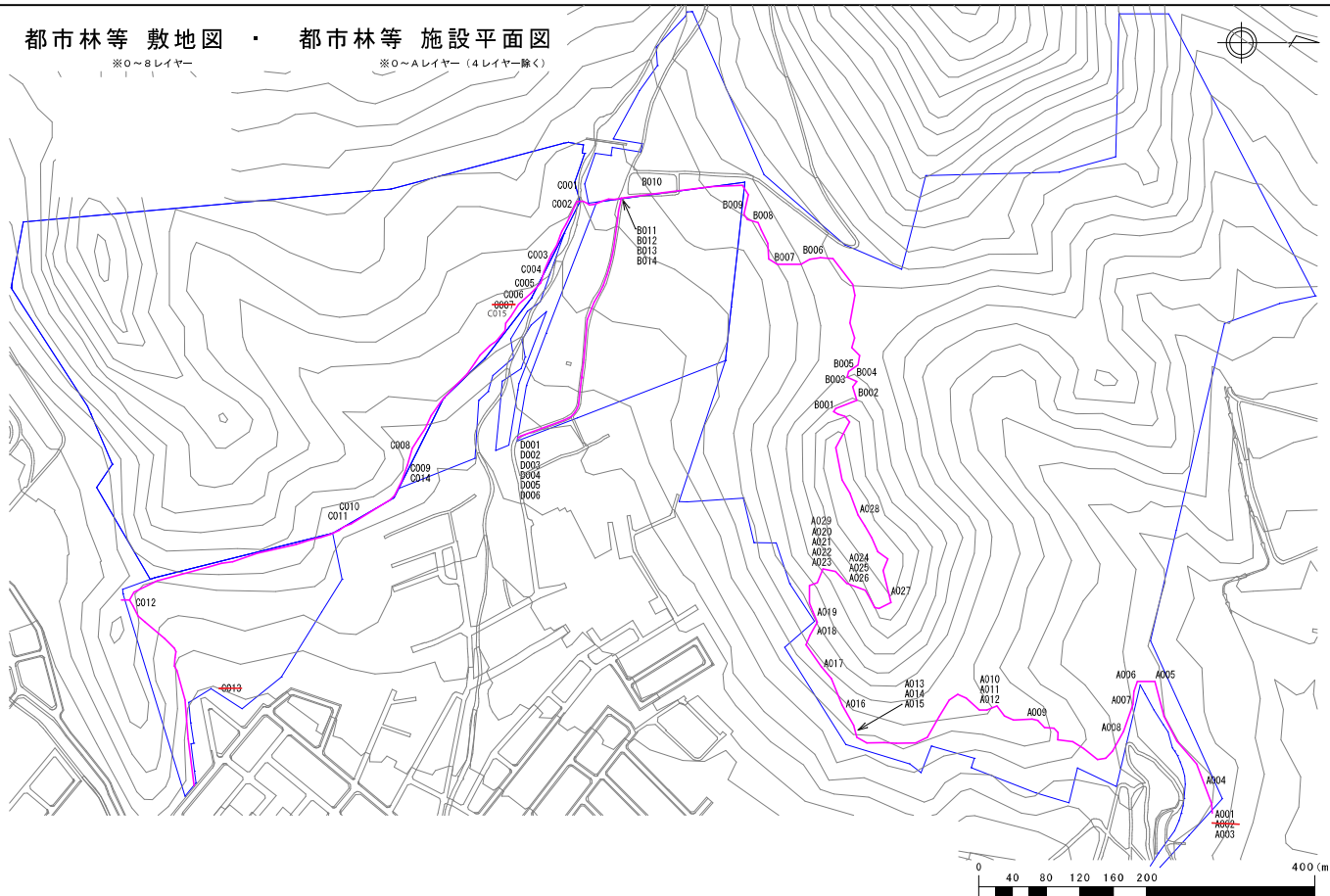


※0～Aレイヤー（4レイヤー除く）

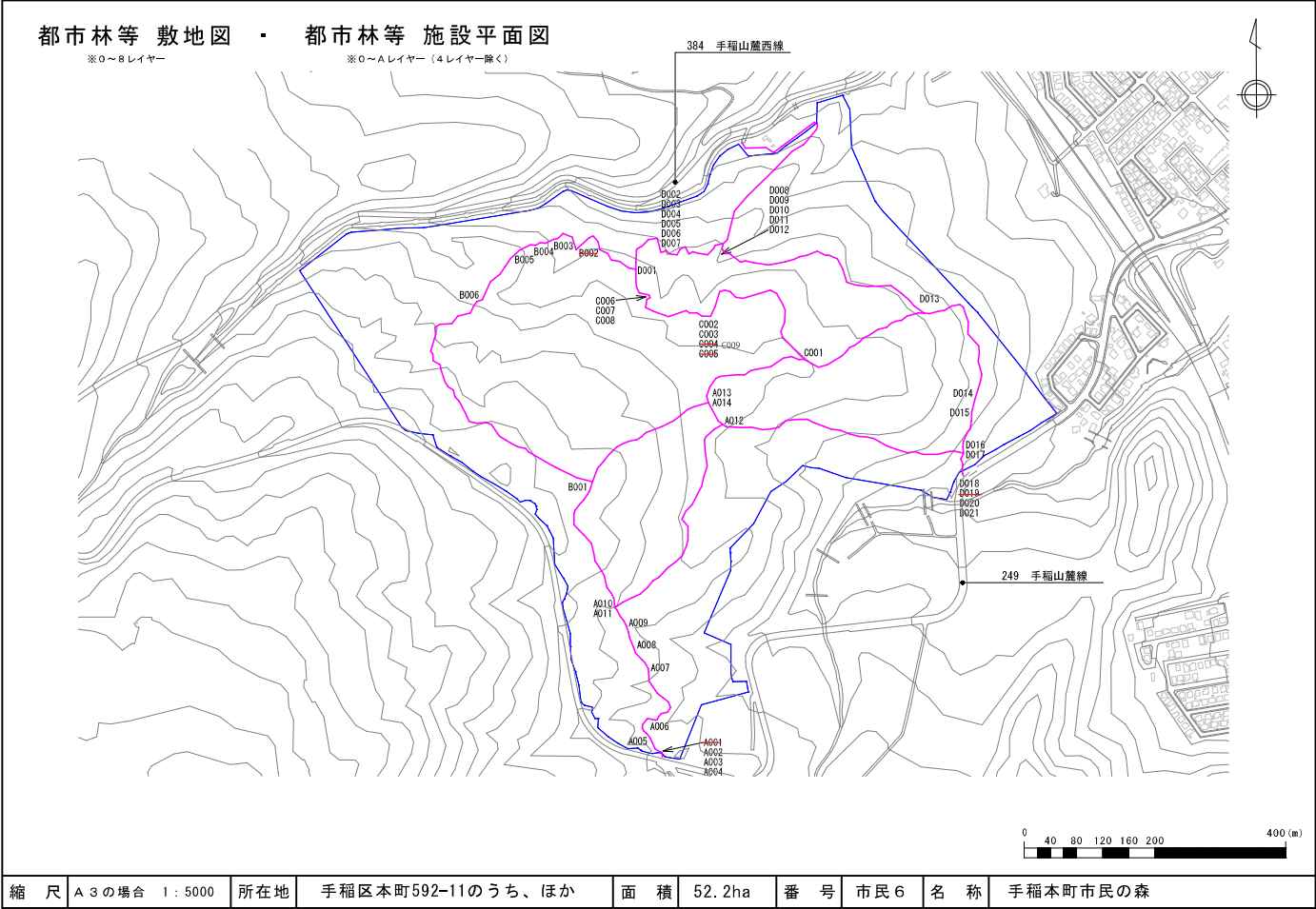


縮 尺	A 3 の場合 1 : 5000	所在地	南区豊滝195-1ほか	面 積	64ha	番 号	市民 4	名 称	豊滝市民の森
-----	------------------	-----	-------------	-----	------	-----	------	-----	--------

※0～Aレイヤー（4レイヤー除く）



縮 尺	A 3 の場合 1 : 4000	所在地	西区西野1006-7のうち、ほか	面 積	60.8ha	番 号	市民5	名 称	西野市民の森
-----	------------------	-----	------------------	-----	--------	-----	-----	-----	--------

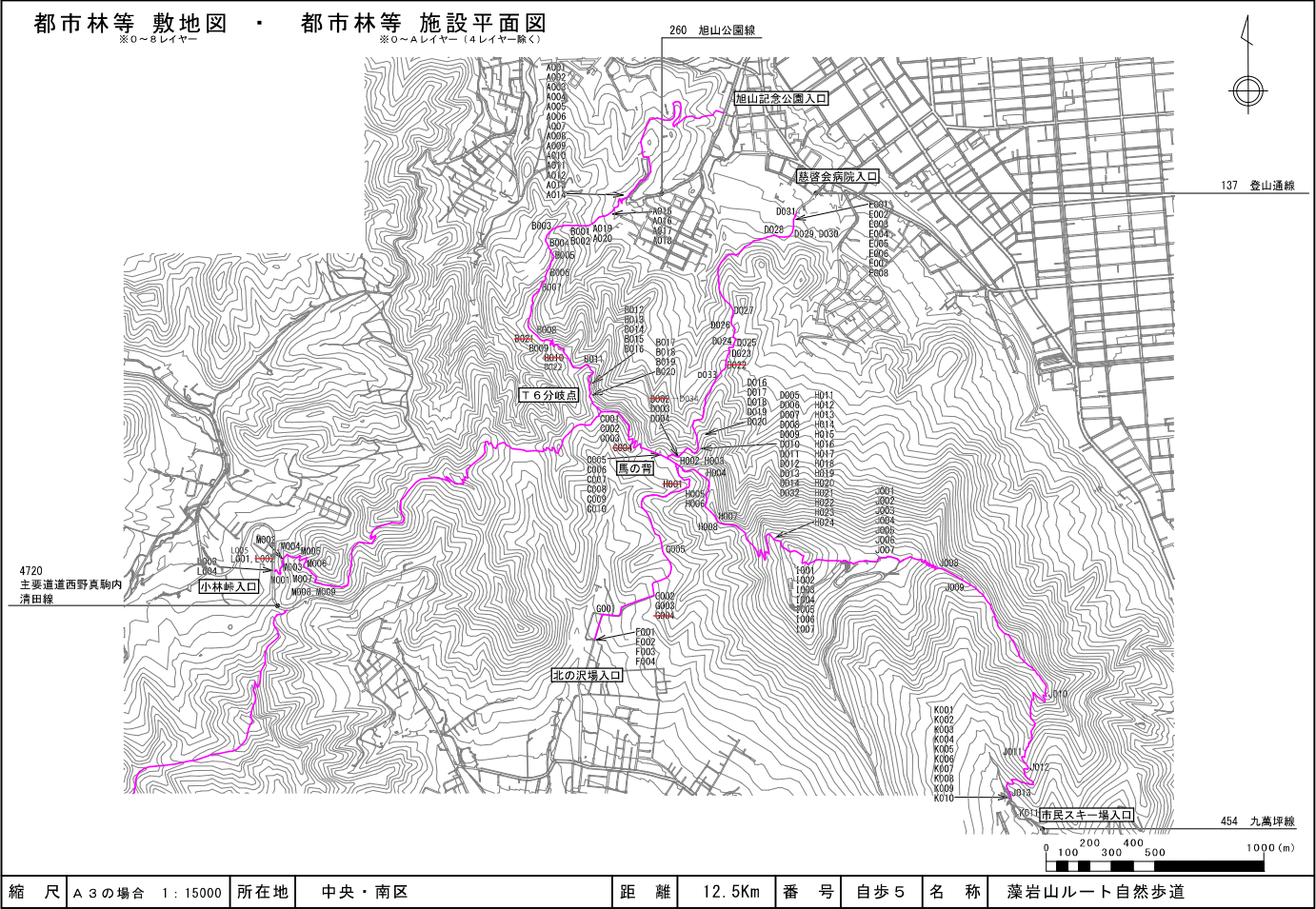


都市林等 敷地図

都市林等 施設平面図

※0～8レイヤー

※0～Aレイヤー（4レイヤー除く）



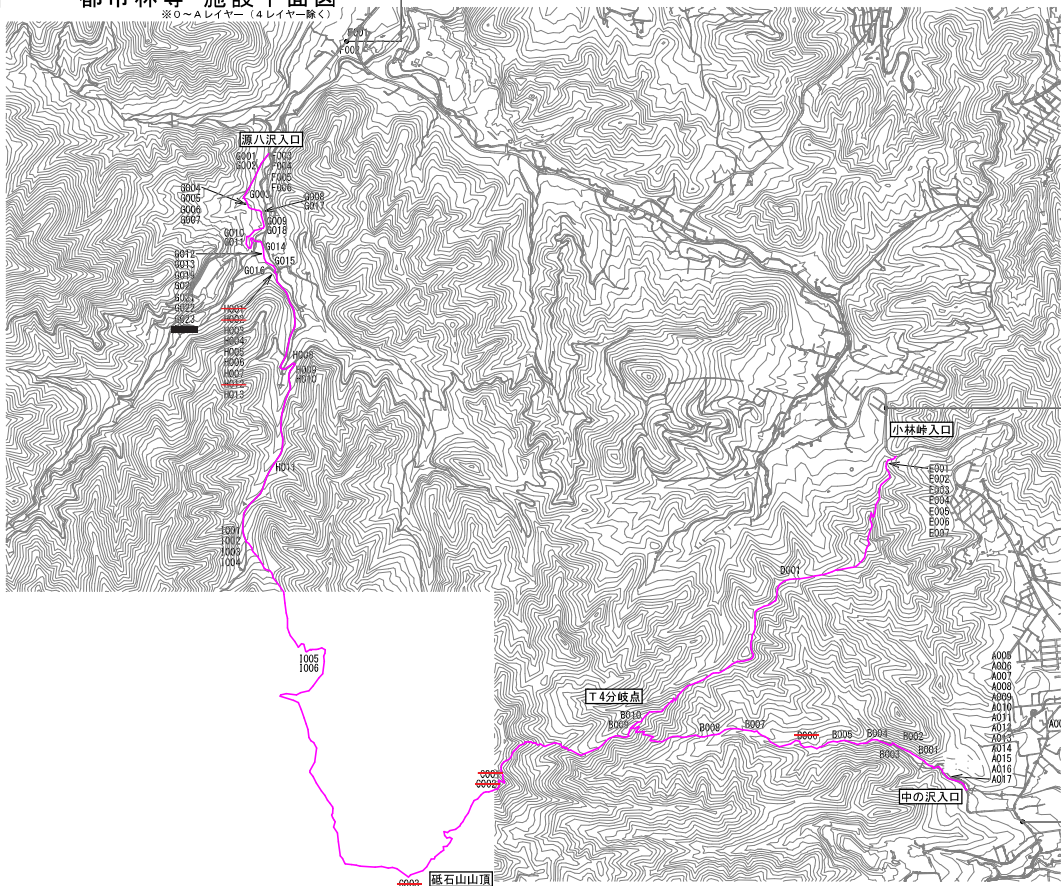


都市林等 敷地図 ・ 都市林等 施設平面図

※0～8レイヤー

※0～Aレイヤー（4レイヤー除く）

1053 一般道道真駒内茨戸雁来線



4720  
主要道道西野  
真駒内清田線

384  
中の沢山手線

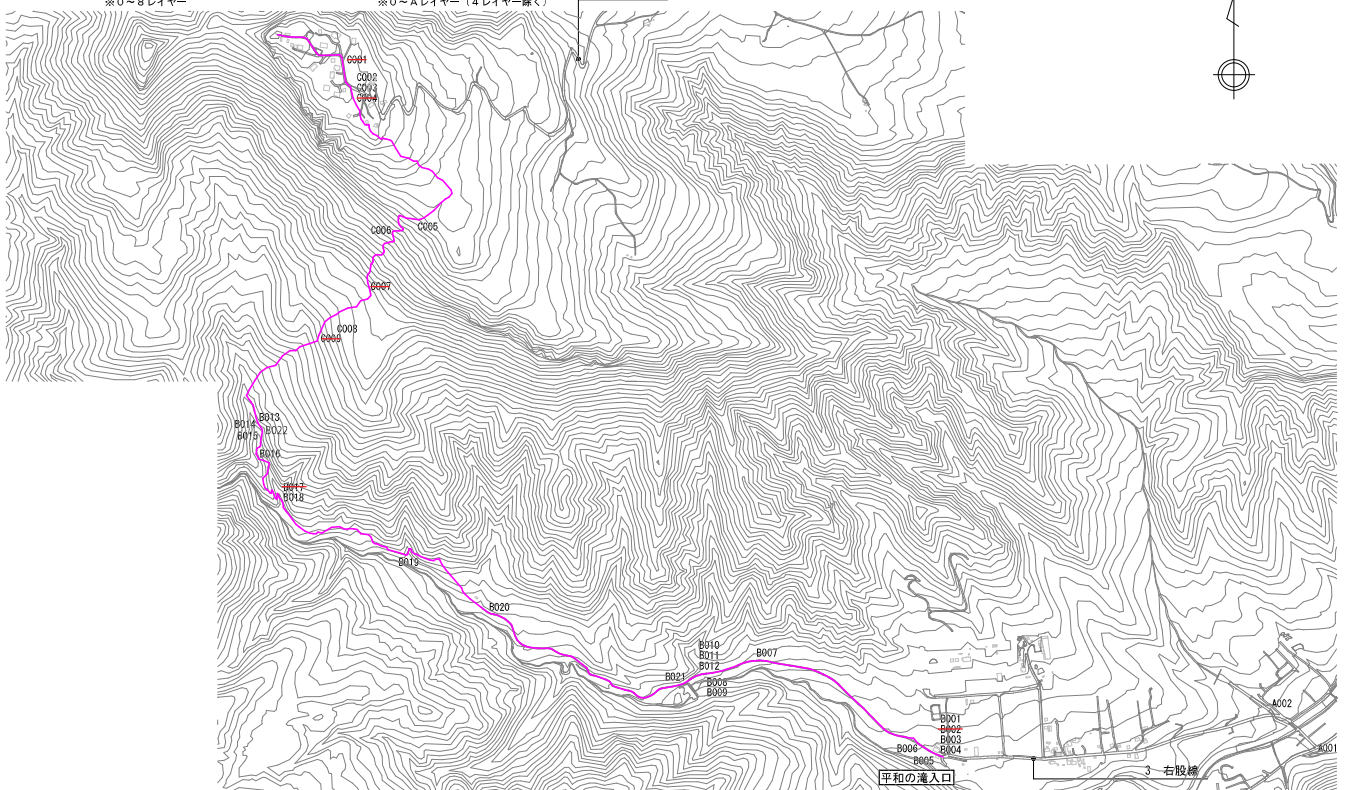
縮 尺	A 3 の場合 1 : 20000	所在地	南区	距 離	14.9Km	番 号	自歩3	名 称	中の沢～小林峠・源八沢ルート
-----	-------------------	-----	----	-----	--------	-----	-----	-----	----------------

## 都市林等 敷地図 ・ 都市林等 施設平面図

※0～8レイヤー

※0～Aレイヤー（4レイヤー除く）

84 テレビ線



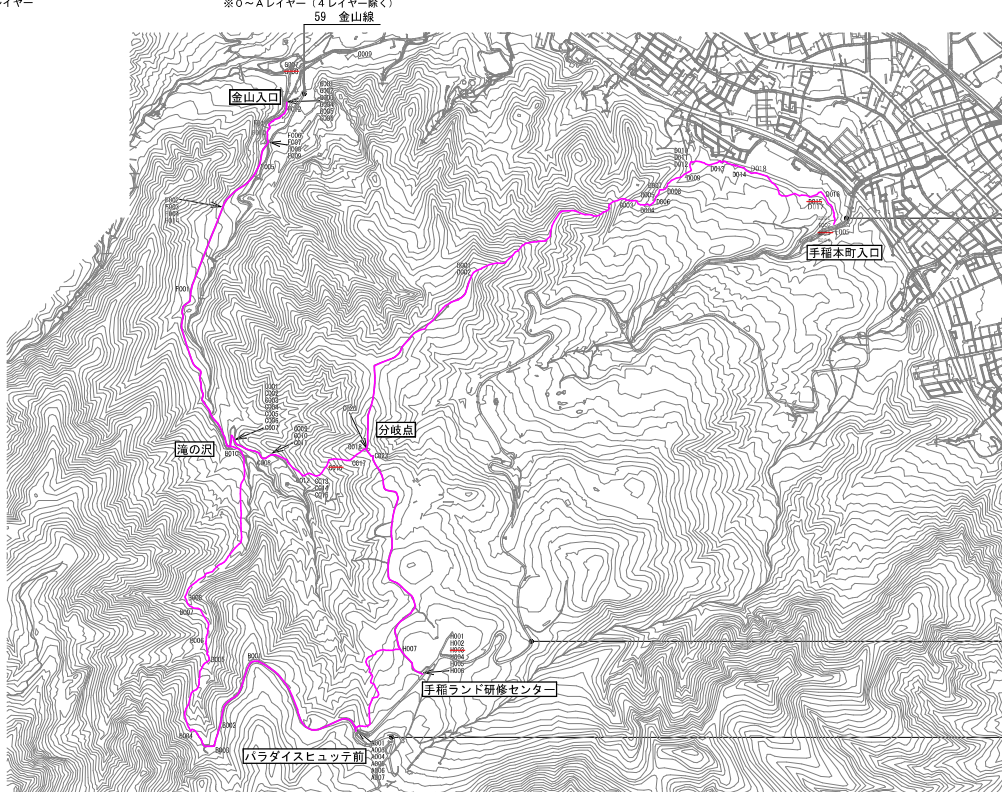
縮 尺	A3の場合 1:12000	所在地	西・手稲区	距 離	5.5Km	番 号	自歩2	名 称	平和の滝～手稲山ルート
-----	---------------	-----	-------	-----	-------	-----	-----	-----	-------------



都市林等 敷地図 ・ 都市林等 施設平面図

※0～8レイヤー

※0～Aレイヤー（4レイヤー除く）



384 手稲山麓西線

249 手稲山麓線

84 テレビ線

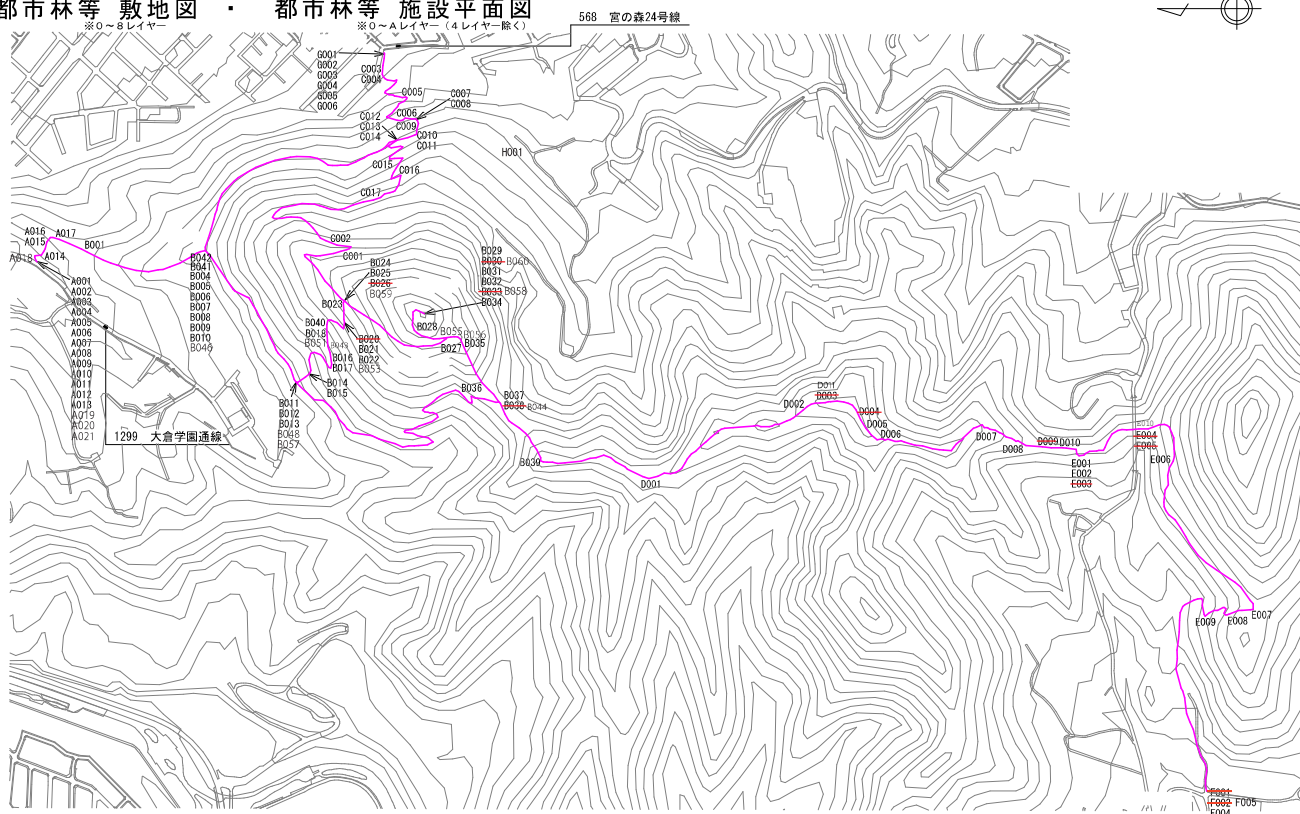
0 200 400 600 1000 (m)

縮尺	A 3 の場合 1 : 20000	所在地	手稲区	距離	13.9Km	番号	自歩1	名称	手稲山北尾根ルート自然歩道
----	-------------------	-----	-----	----	--------	----	-----	----	---------------

都市林等 敷地図 ・ 都市林等 施設平面図

※0～8レイヤー

※0～Aレイヤー（4レイヤー除く）



0 50 100 150 200 250 500 (m)

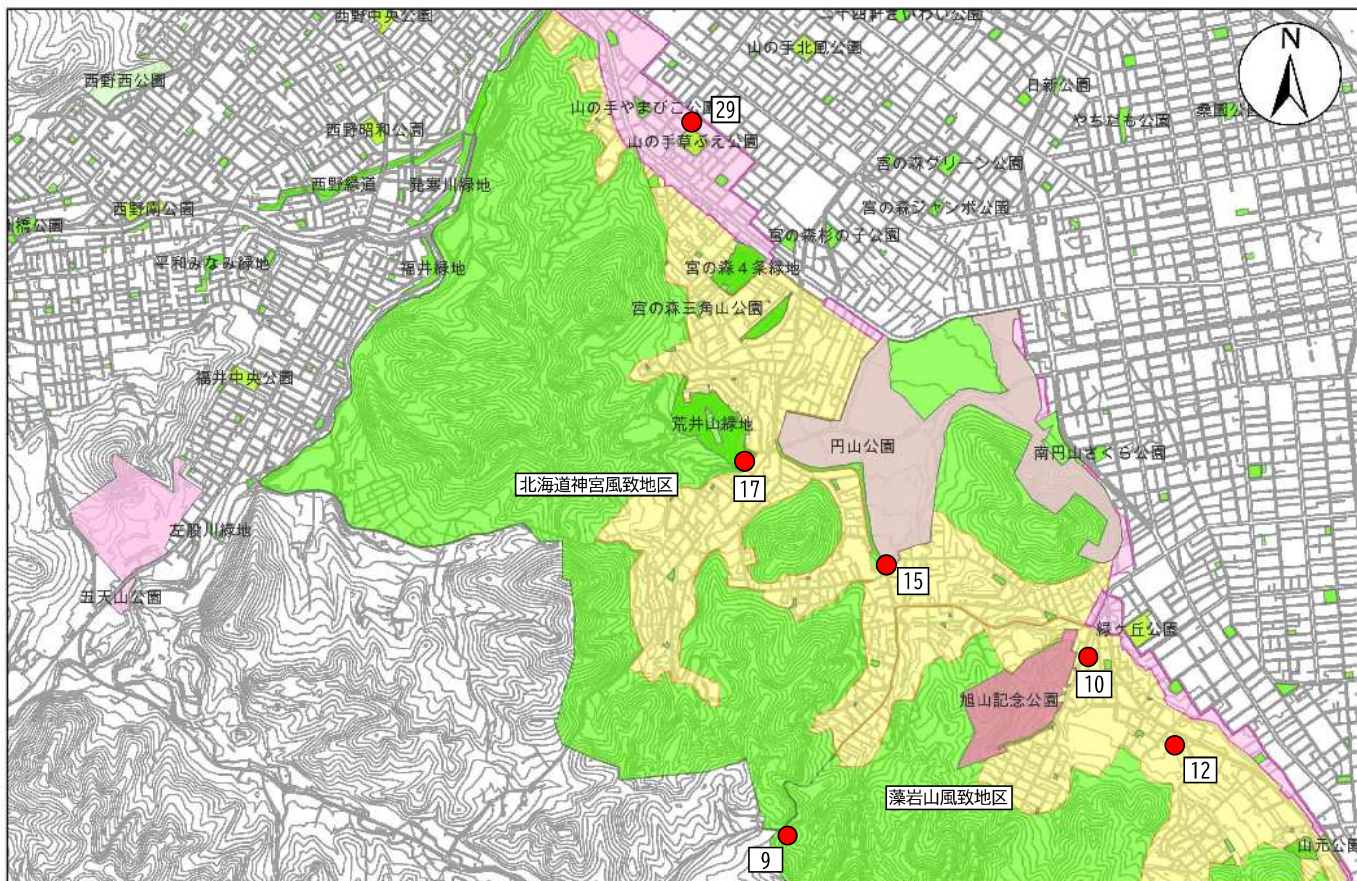
縮尺	A 3 の場合 1 : 6000	所在地	西区	距離	4.6Km	番号	自歩7	名称	三角山～盤渓ルート自然歩道
----	------------------	-----	----	----	-------	----	-----	----	---------------





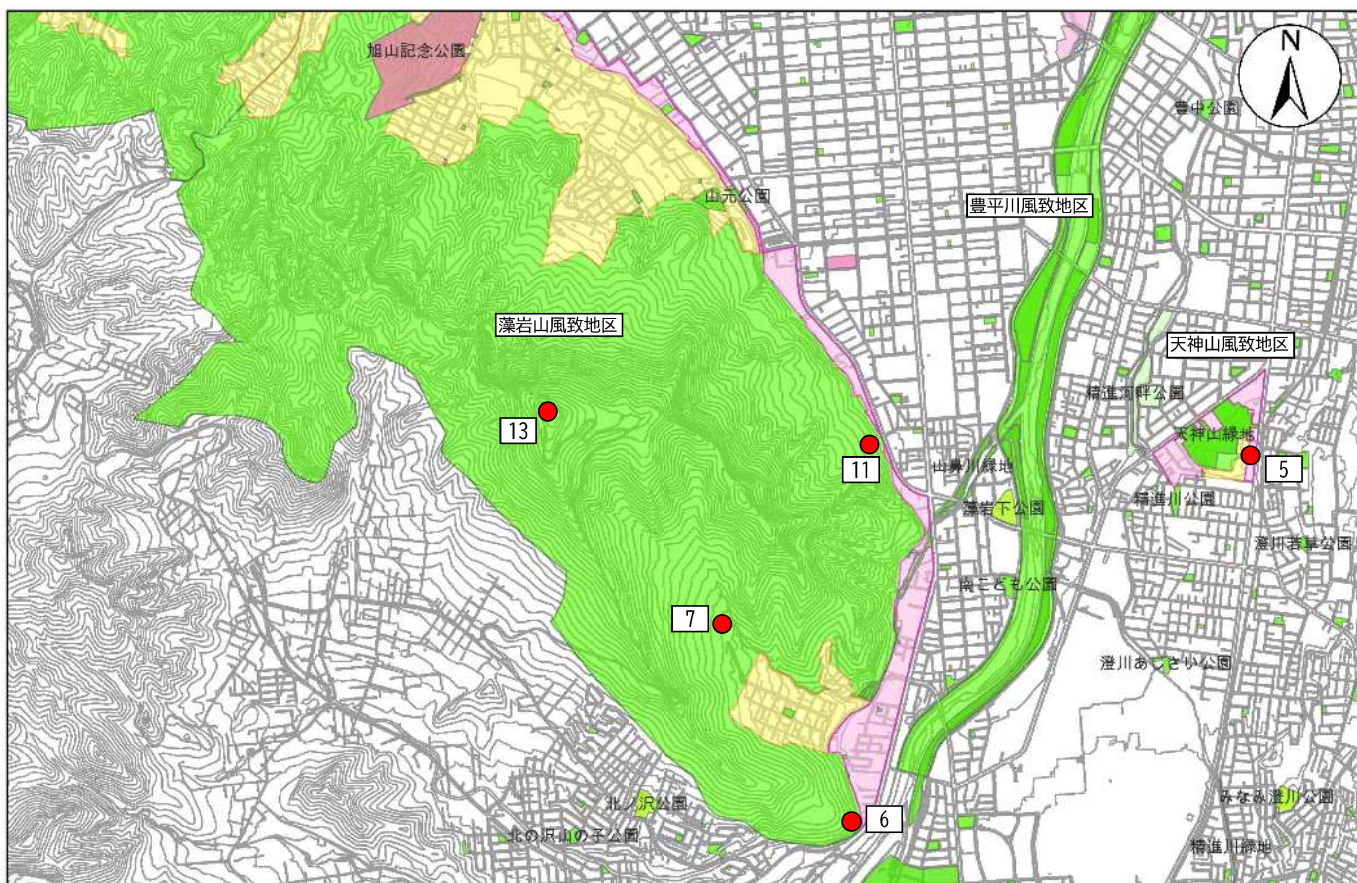






風致地区サイン  
施設平面図

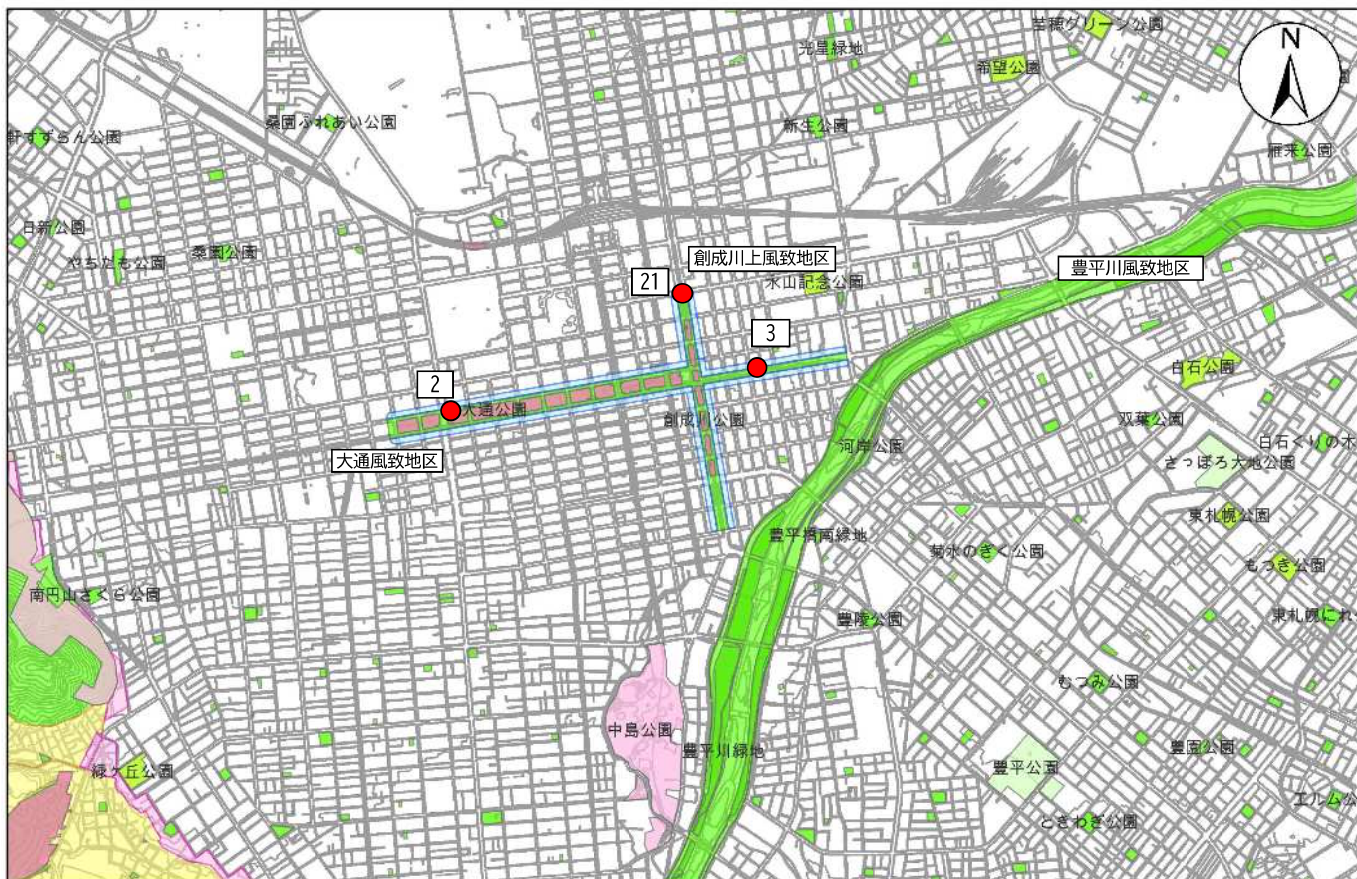
縮尺 1:25,000  
0 500 1,000 2,000 m  
1/2,500札幌市現況図DMより作成「軽量地図」を使用



風致地区サイン  
施設平面図

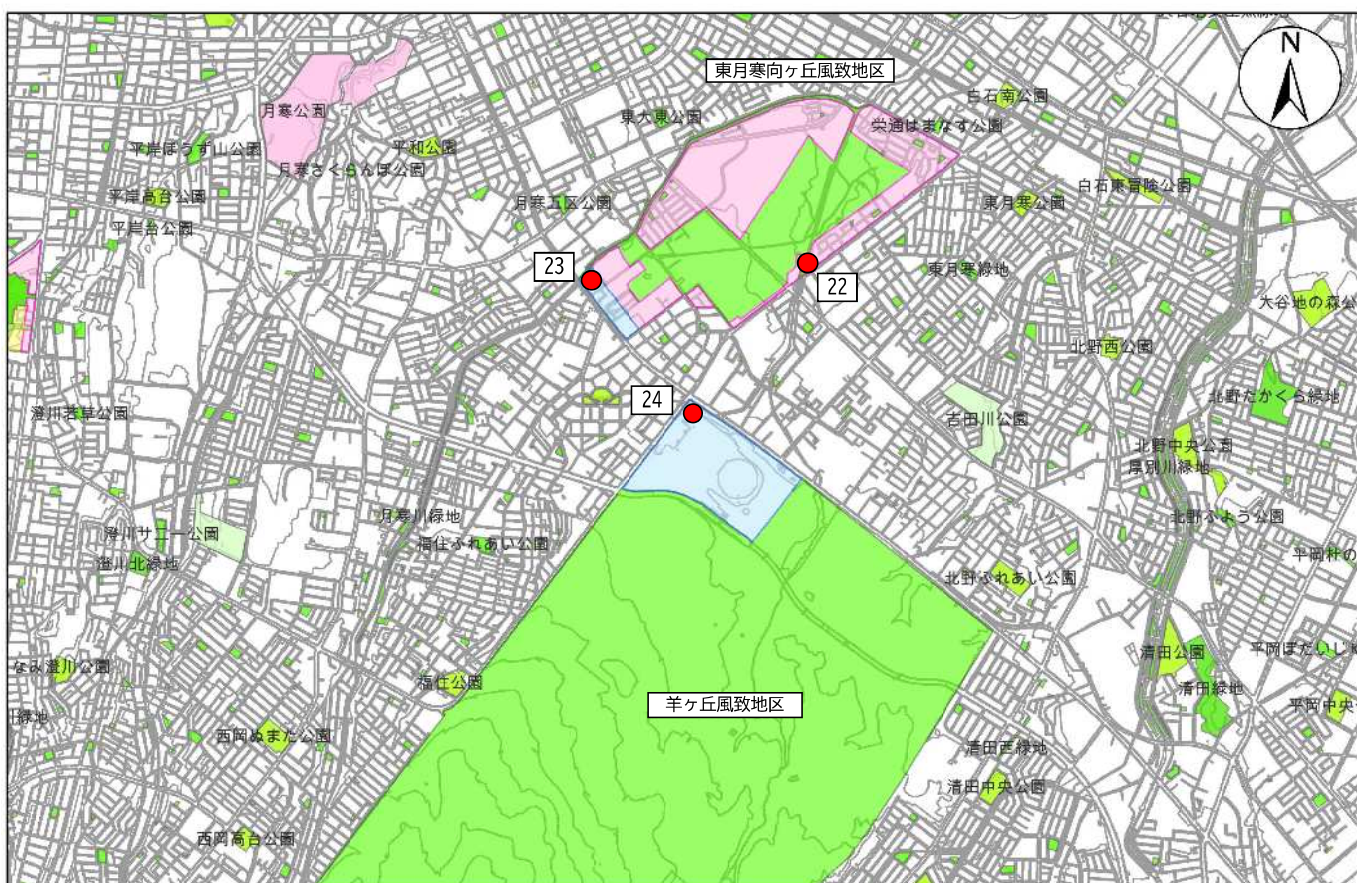
縮尺 1:25,000  
0 500 1,000 2,000 m  
1/2,500札幌市現況図DMより作成「軽量地図」を使用





風致地区サイン  
施設平面図

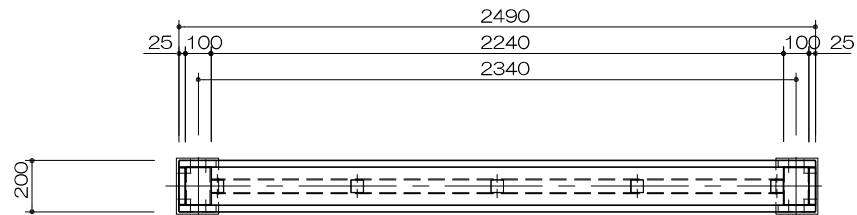
縮尺 1:25,000  
0 500 1,000 2,000 m  
1/2,500札幌市現況図DMより作成「軽量地図」を使用し



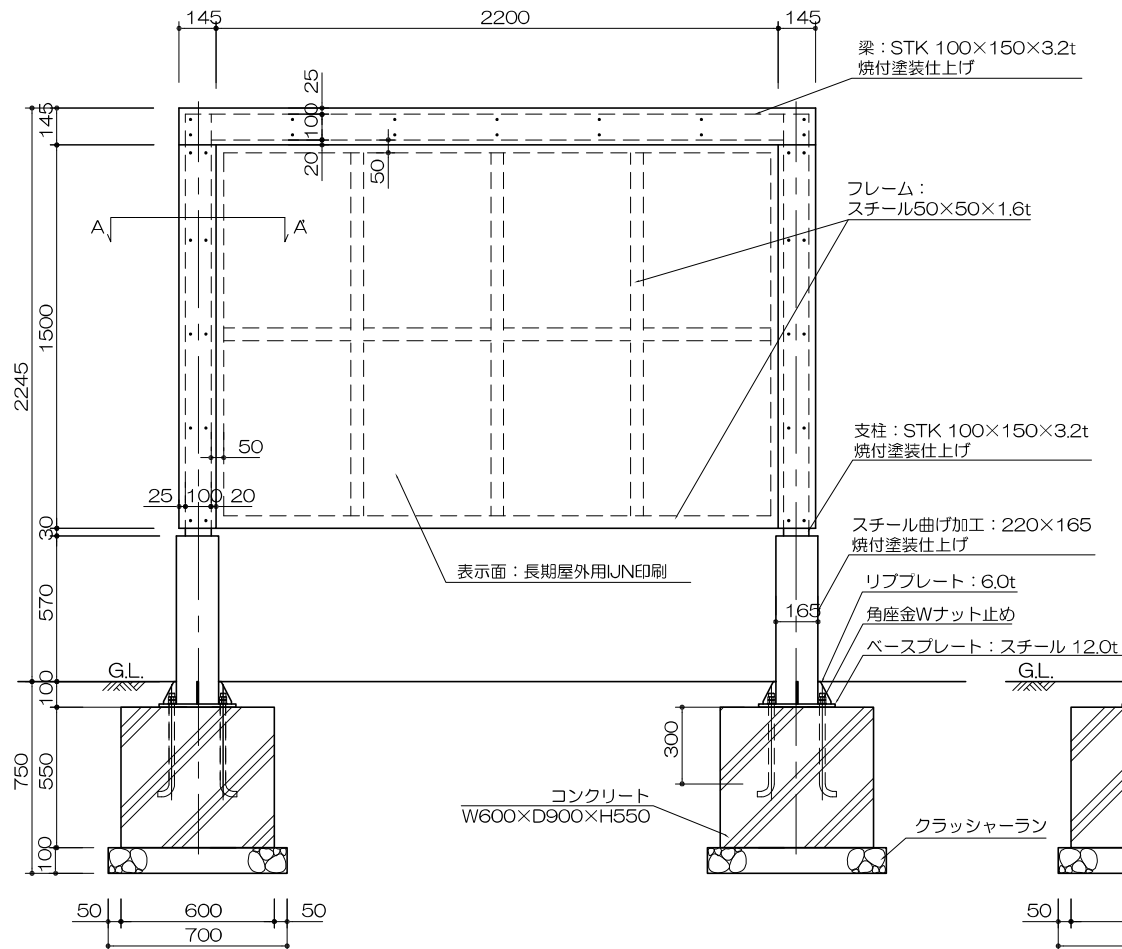
風致地区サイン  
施設平面図

縮尺 1:25,000  
0 500 1,000 2,000 m  
1/2,500札幌市現況図DMより作成「軽量地図」を使用し





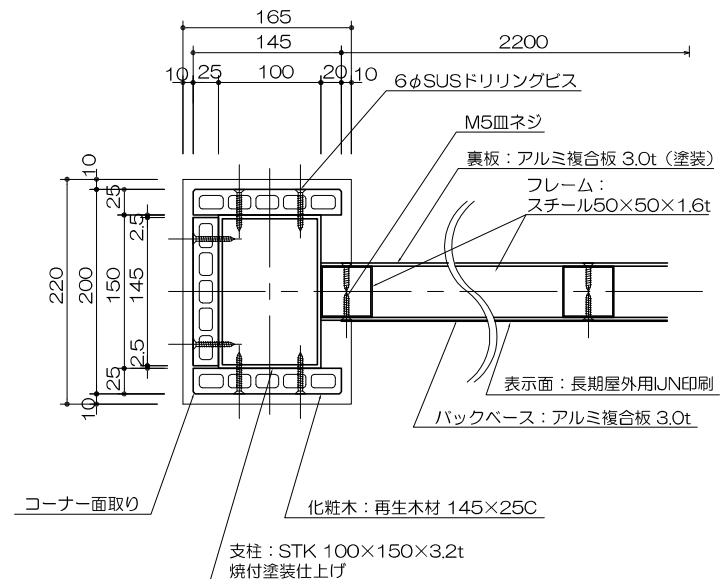
平面図 1/20



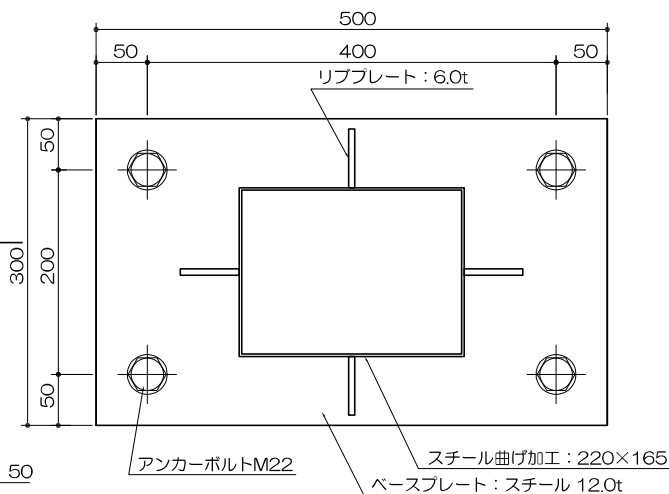
正面図 1/20



側面図 1/20



A-A' 断面図 1/5



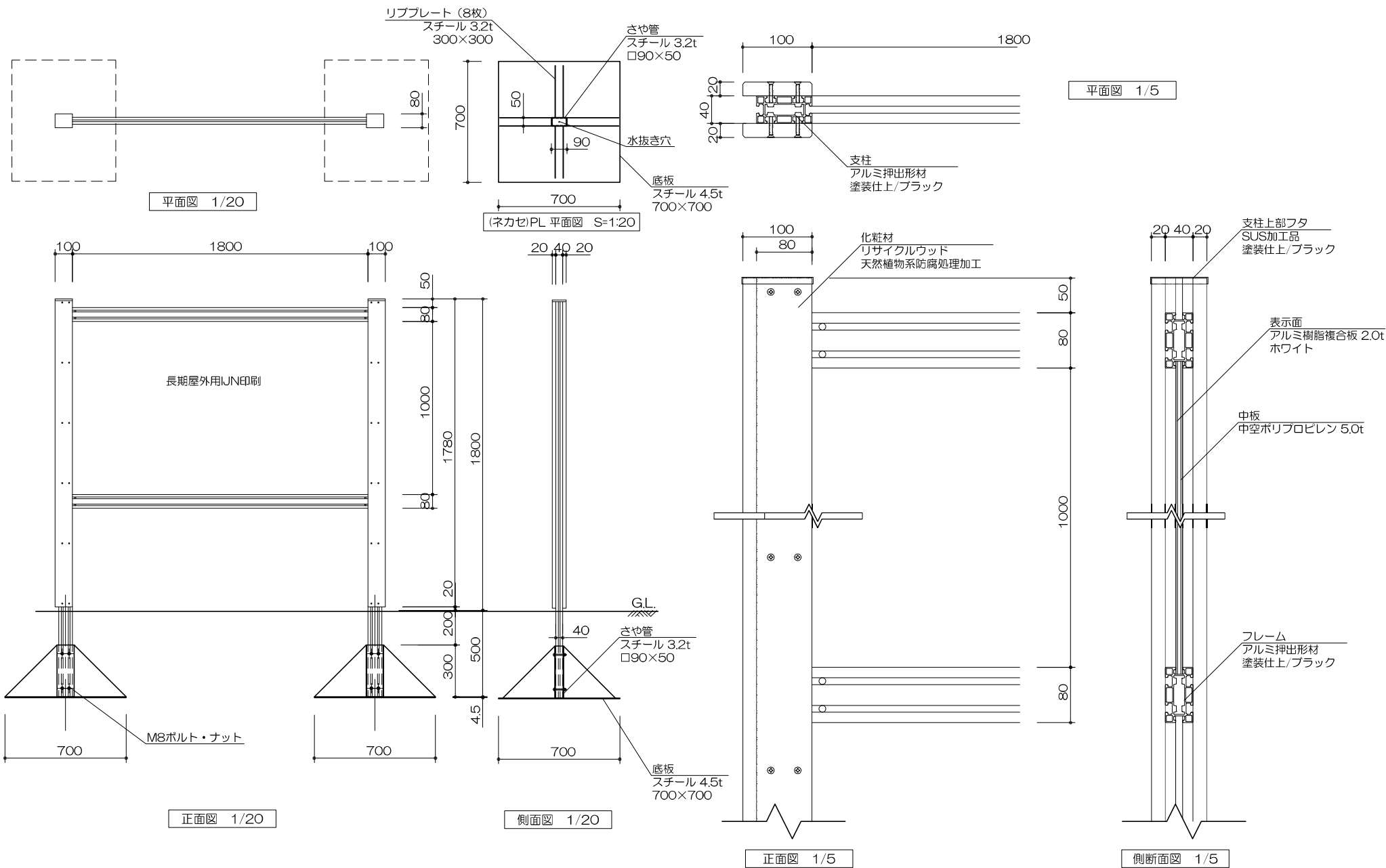
ベースプレート詳細図 1/5

【特記事項】  
 ※鋼材部は溶融亜鉛メッキ処理（JIS H 8641）とする。  
 ※鋼材部はウレタン樹脂焼付塗装とする。  
 ※生物賠償責任保険加入製品とする。  
 ※表示内容は担当職員と協議の上、原稿制作を行うこと。

名称 鋼製総合案内板（大）

都市環境林ほか屋外施設等維持管理業務

尺度 1/50

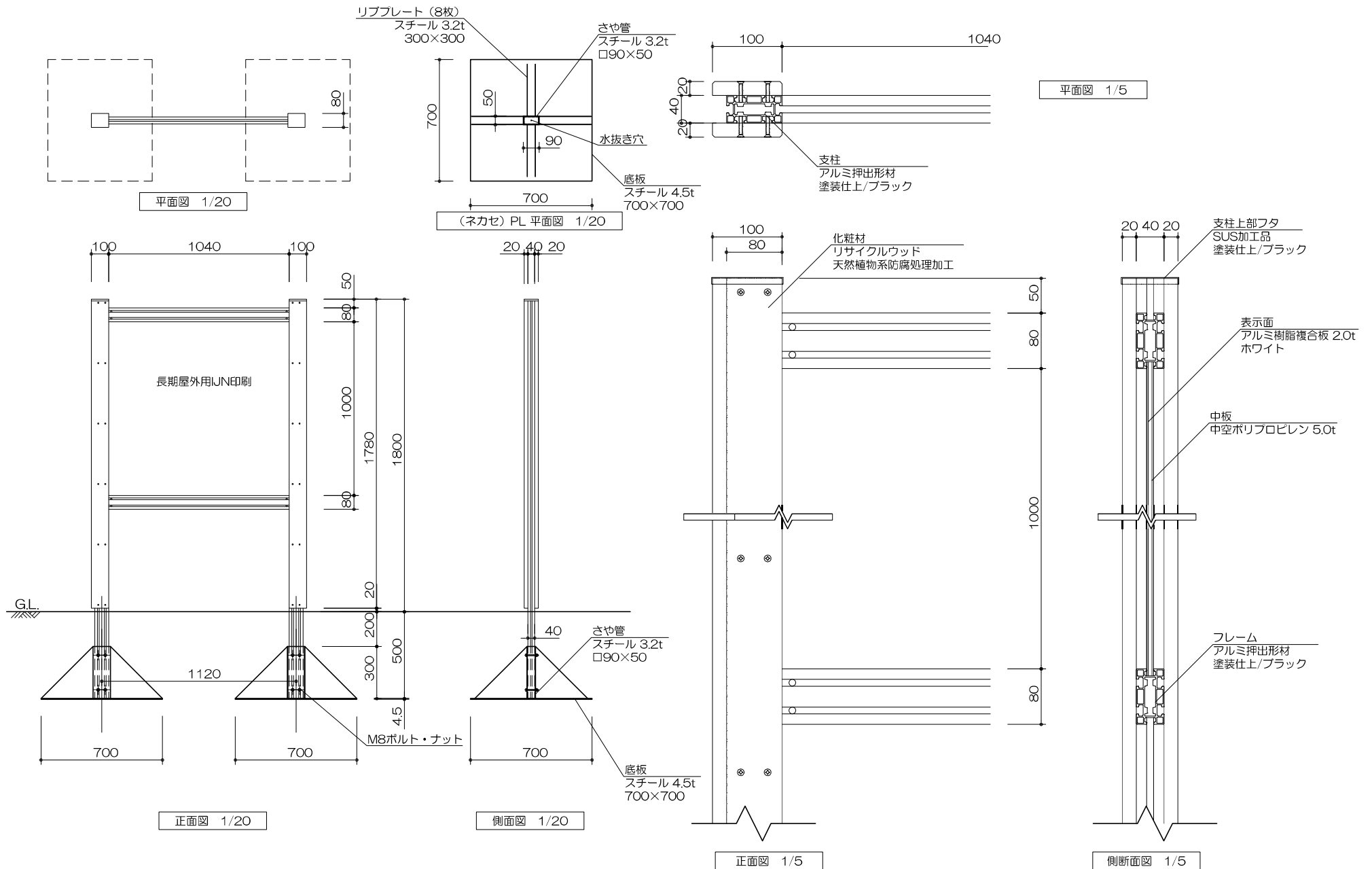


【特記事項】  
 ※鋼材部は溶融亜鉛メッキ処理（JIS H 8641）とする。  
 ※生物賠償責任保険加入製品とする。  
 ※表示内容は担当職員と協議の上、原稿制作を行うこと。

名称 鋼製総合案内板（中）

都市環境林ほか屋外施設等維持管理業務

尺度 図示



【特記事項】

※鋼材部は溶融亜鉛メッキ処理 (JIS H 8641) とする。

※生物賠償責任保険加入製品とする。

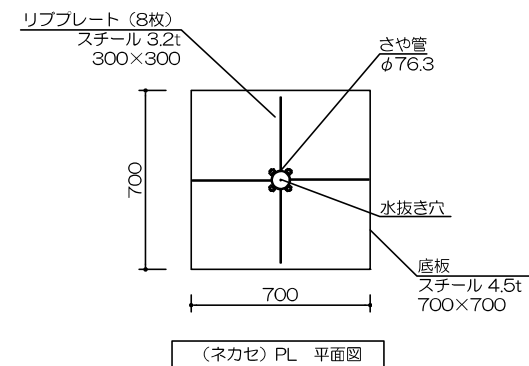
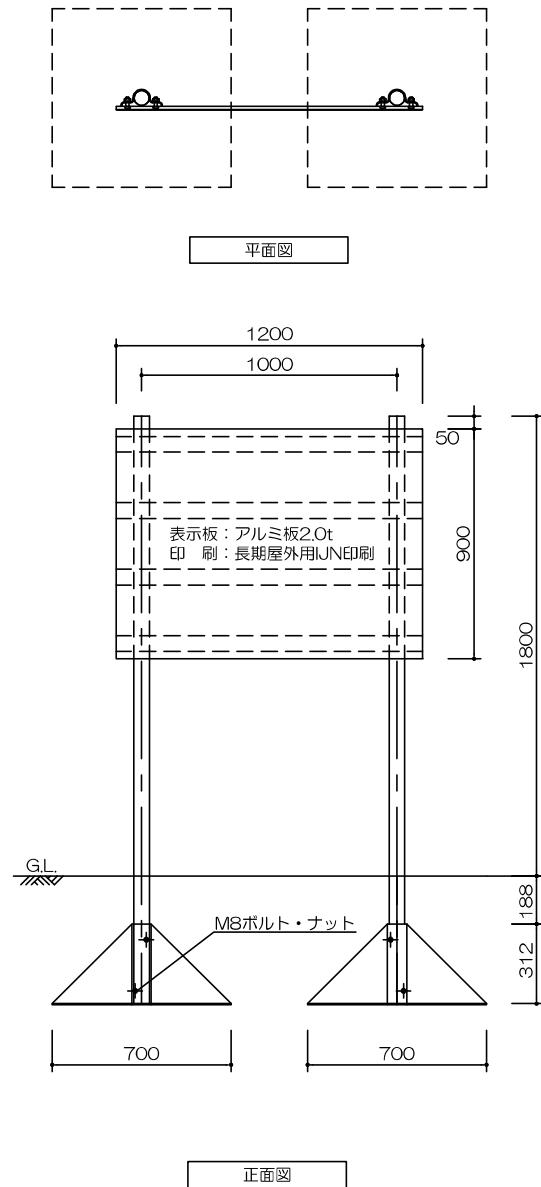
※表示内容は担当職員と協議の上、原稿制作を行うこと。

名称 鋼製総合案内板 (小)

都市環境林ほか屋外施設等維持管理業務

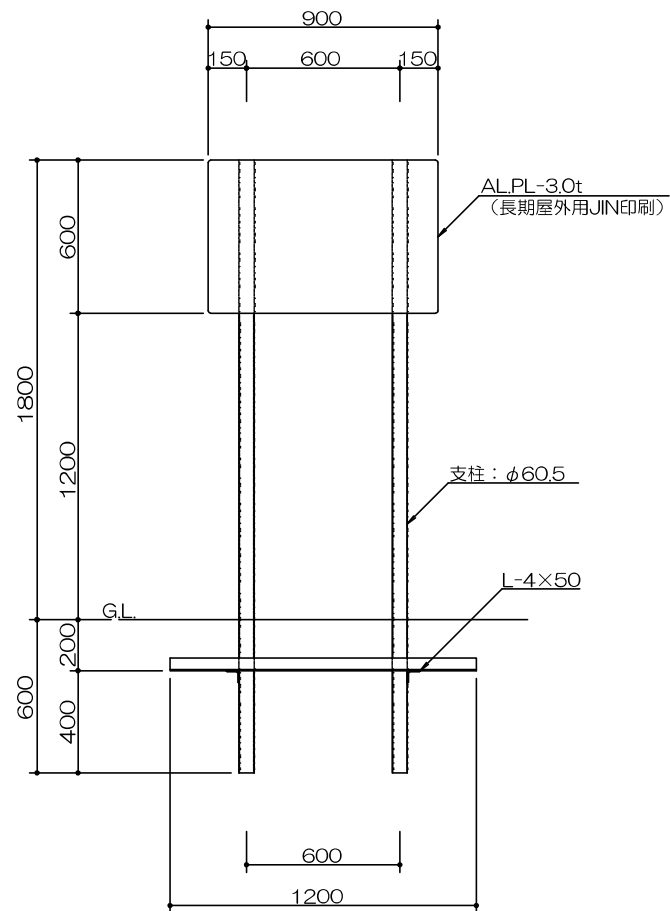
尺度 図示



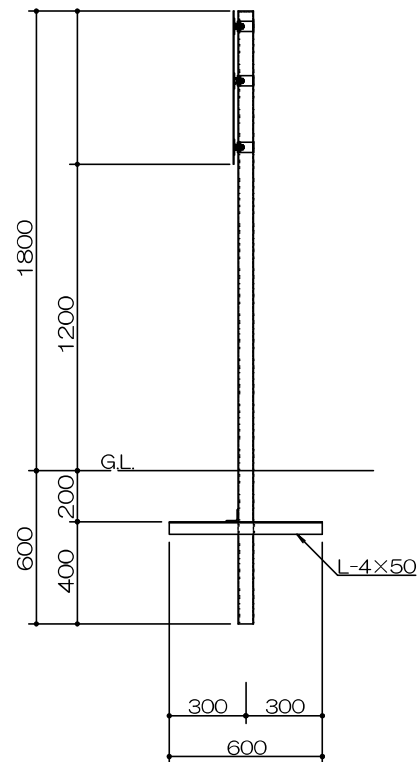


【特記事項】  
※鋼材部は溶融亜鉛メッキ処理 (JIS H 8641) とする。  
※生物賠償責任保険加入製品とする。  
※表示内容は担当職員と協議の上、原稿制作を行うこと。

名称	鋼製看板 (大)	
都市環境林ほか屋外施設等維持管理業務		尺度 1/20



正面図



側面図

〔特記事項〕  
 ※鋼材部は溶融亜鉛メッキ処理 (JIS H 8641) とする。  
 ※生物賠償責任保険加入製品とする。  
 ※表示内容は担当職員と協議の上、原稿制作を行うこと。

名称 鋼製看板 (中)

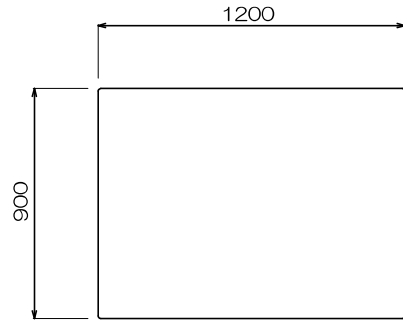
都市環境林ほか屋外施設等維持管理業務

尺度 1/50



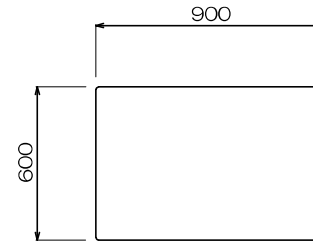


鋼製看板（大）表示面



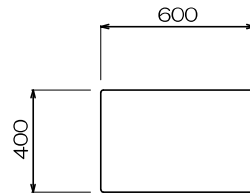
アルミ板2.0t W1200×H900  
(平リブ・Uバンド付き)  
長期屋外用JN印刷

鋼製看板（中）表示面



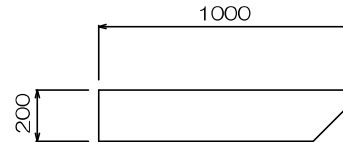
アルミ板2.0t W900×H600  
(平リブ・Uバンド付き)  
長期屋外用JN印刷

鋼製看板（小）表示面



アルミ板2.0t W600×H400  
(平リブ・Uバンド付き)  
長期屋外用JN印刷

誘導サイン用表示面

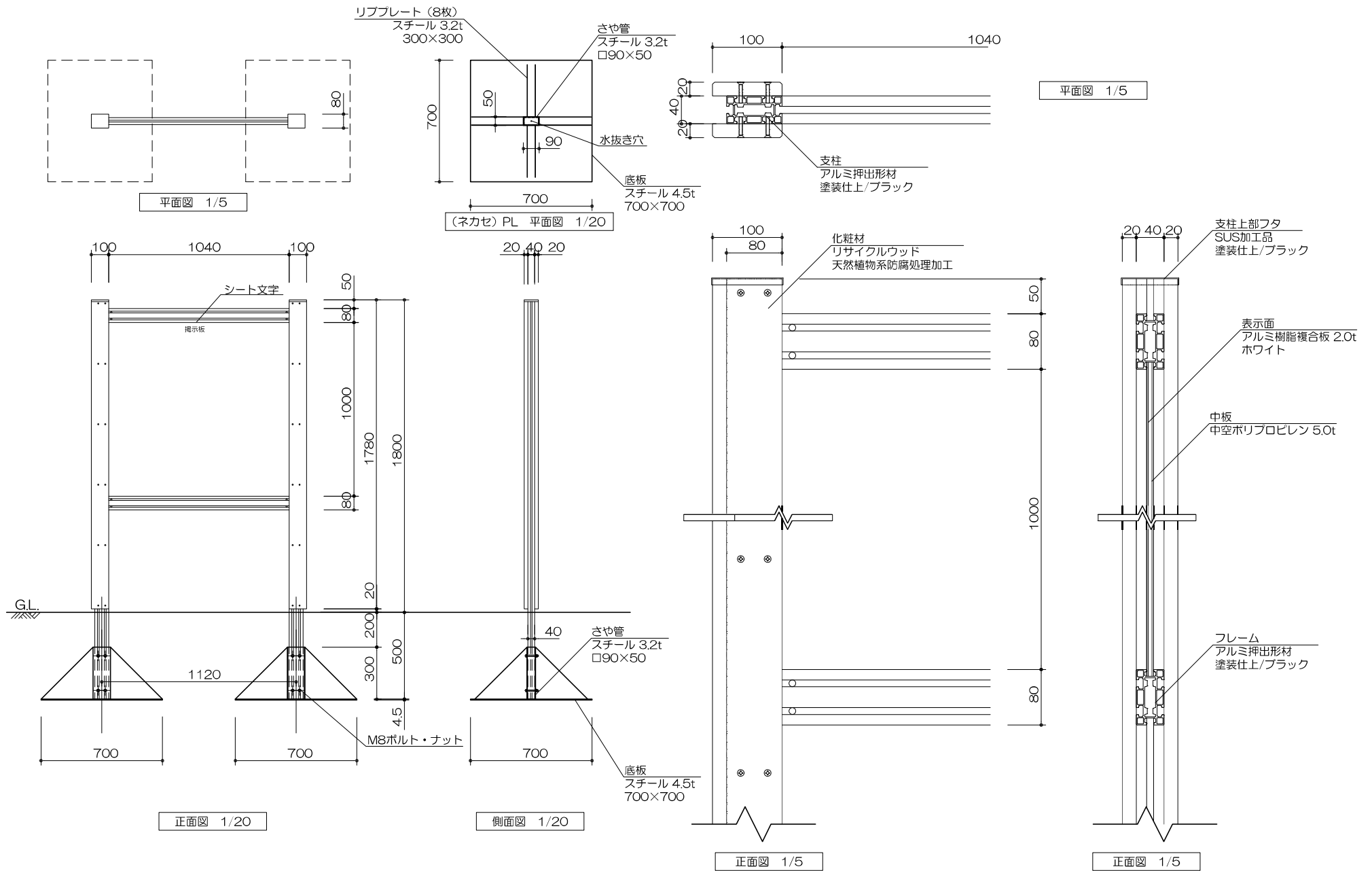


矢羽式（片面表示）  
アルミ複合板 3.0t W1000×H200  
※表示寸法は既設に合わせる  
長期屋外用JN印刷

〔特記事項〕  
※生物賠償責任保険加入製品とする。  
※表示内容は担当職員と協議の上、原稿制作を行うこと。

名称	鋼製看板（大）、（中）、（小）、誘導サイン用表示面	
都市環境林ほか屋外施設等維持管理業務	尺度	1/20



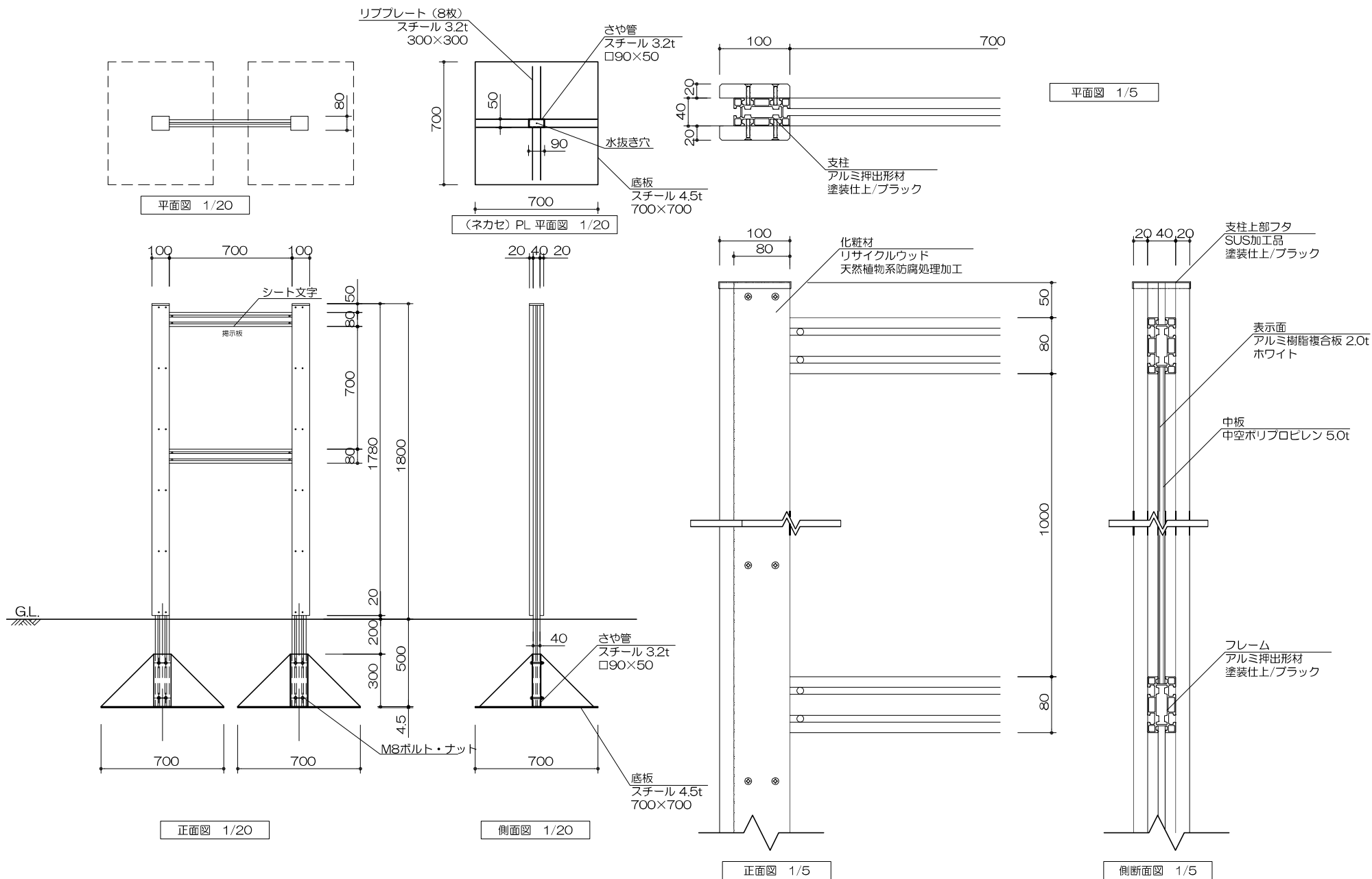


〔特記事項〕  
 ※鋼材フレームはアルミ押出型材とする。  
 ※化粧材は再生木材とする。  
 ※生物賠償責任保険加入製品とする。

名称 掲示板（大）

都市環境林ほか屋外施設等維持管理業務

尺度 図示



〔特記事項〕  
 ※鋼材フレームはアルミ押出型材とする。  
 ※化粧材は再生木材とする。  
 ※生物賠償責任保険加入製品とする。

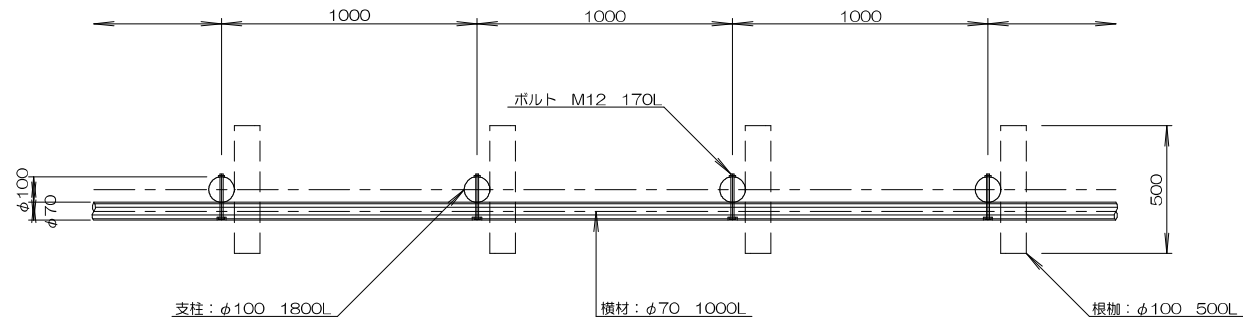
名称 掲示板 (小)

都市環境林ほか屋外施設等維持管理業務

尺度 図示



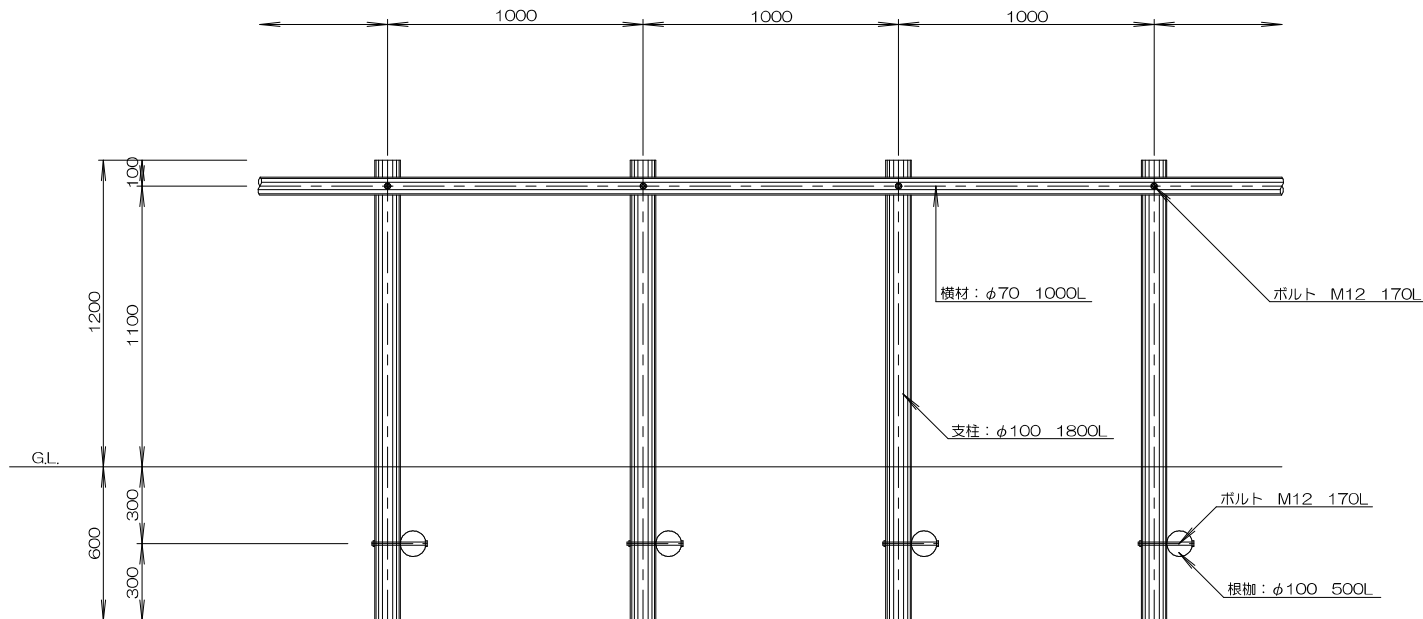
平面図



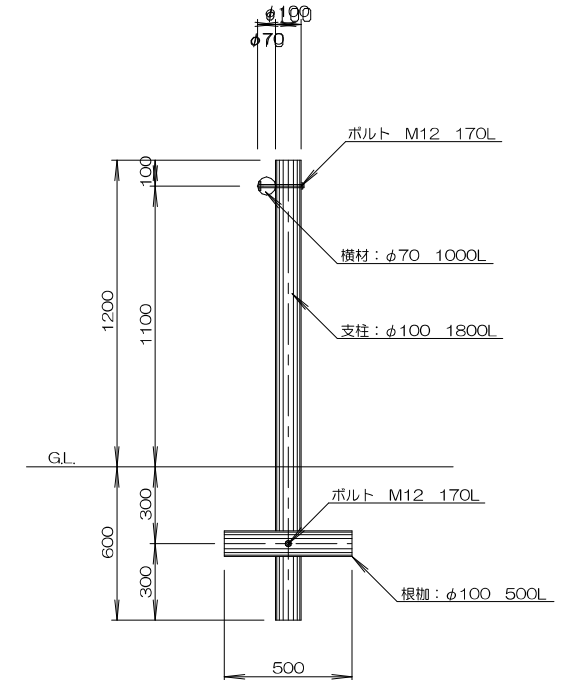
〔特記事項〕

※木材は道内産カラマツ材を使用する。  
 ※丸太材はらせん加工とする。木材見え掛け部は面取り加工とする。  
 ※木材は薬剤注入に適するように天然又は人工乾燥処理を行う。  
 ※木材はすべて加工後、防腐剤加圧注入処理する。  
 ※加圧注入方法はJIS A 9002に準ずる。  
 ※防腐剤はマイトレックACQを使用する。  
 ※ボルトは溶融亜鉛メッキ以上、木ねじ類はステンレスとする。  
 ※生物賠償責任保険加入製品とする。

立面図



断面図

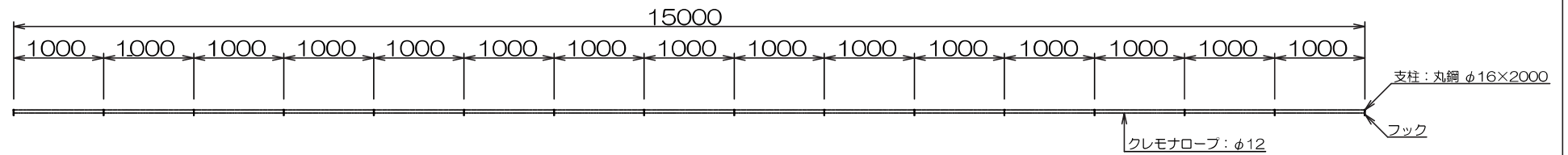


名称 木柵（１段）

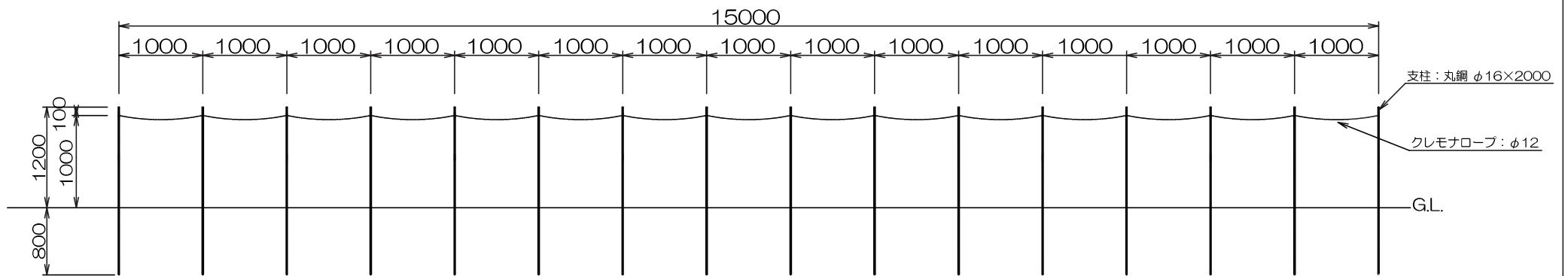
都市環境林ほか屋外施設等維持管理業務

尺度 1/20

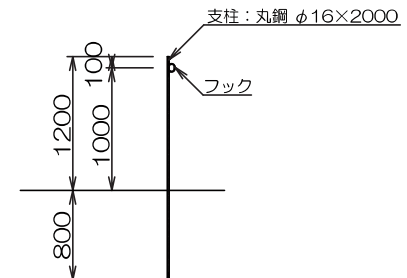
平面図



立面図



側面図



〔特記事項〕

- ※鋼材接合部はボルト・ナット止めまたは、溶接止めとする。
- ※鋼材部めっきは溶融亜鉛メッキ以上とする。
- ※鋼材部塗装は下塗り1回（エポキシ系）、中・上塗り各1回（ウレタン樹脂系）とする。
- ※生物賠償責任保険加入製品とする。

名称 ロープ柵

都市環境林ほか屋外施設等維持管理業務

尺度 1/50

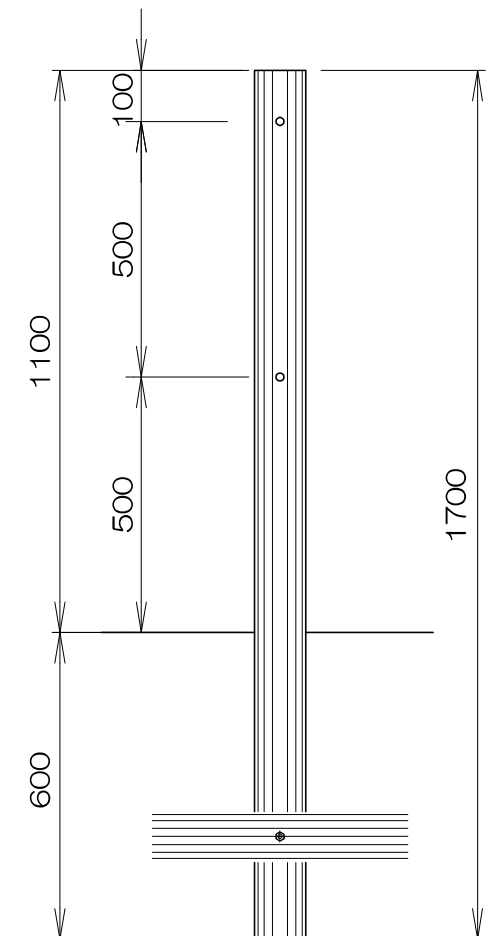
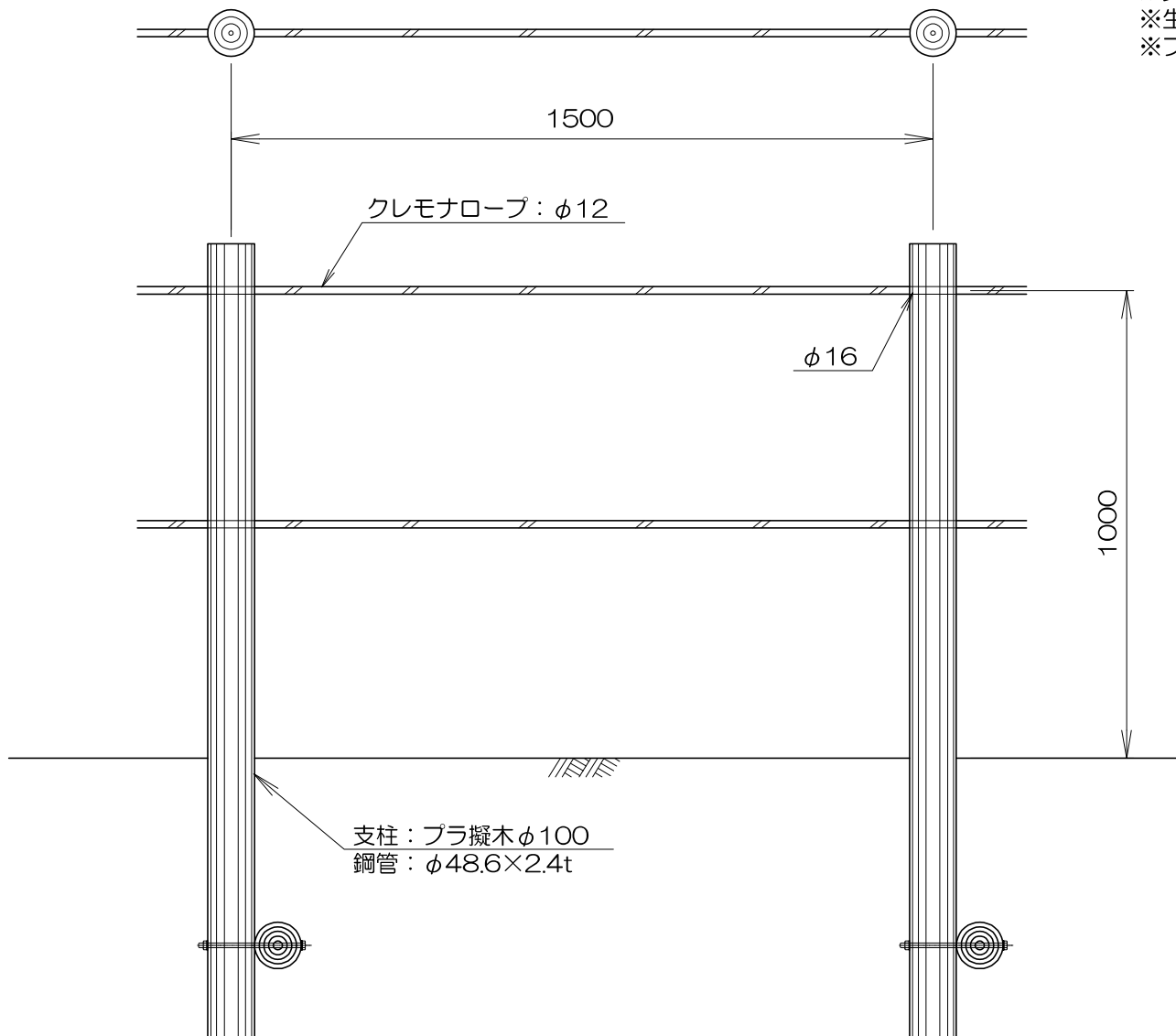
〔特記事項〕

※支柱は、エコマーク認定品（樹脂部はリサイクルプラスチック）

※生物賠償責任保険加入製品とする。

※プラ擬木 色：ダークブラウン

外観：クヌギ肌模様



部材数量表21m当たり 直線一連

品名	品番	標準寸法φ×Lmm	標準重量kg	数量	備考
支柱	PF1017R2	100×1700	14.0	15	鋼管入り・打込禁止
ねかせ	PS1005	100×500	3.2	15	

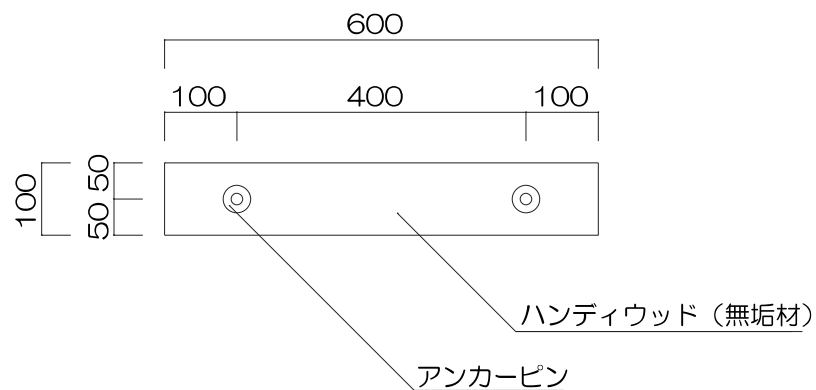
名称 擬木ロープ柵

都市環境林ほか屋外施設等維持管理業務

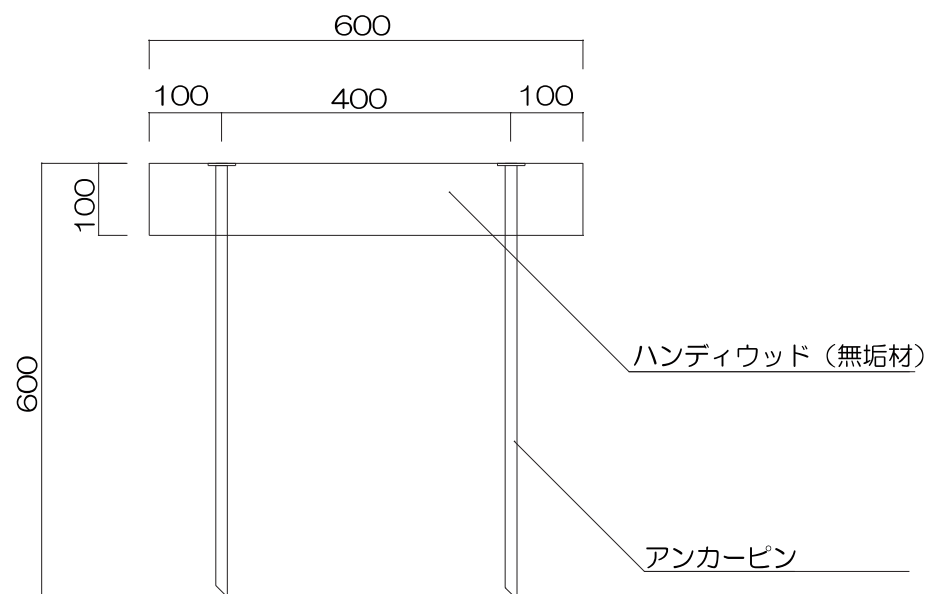
尺度 1/10



平面図



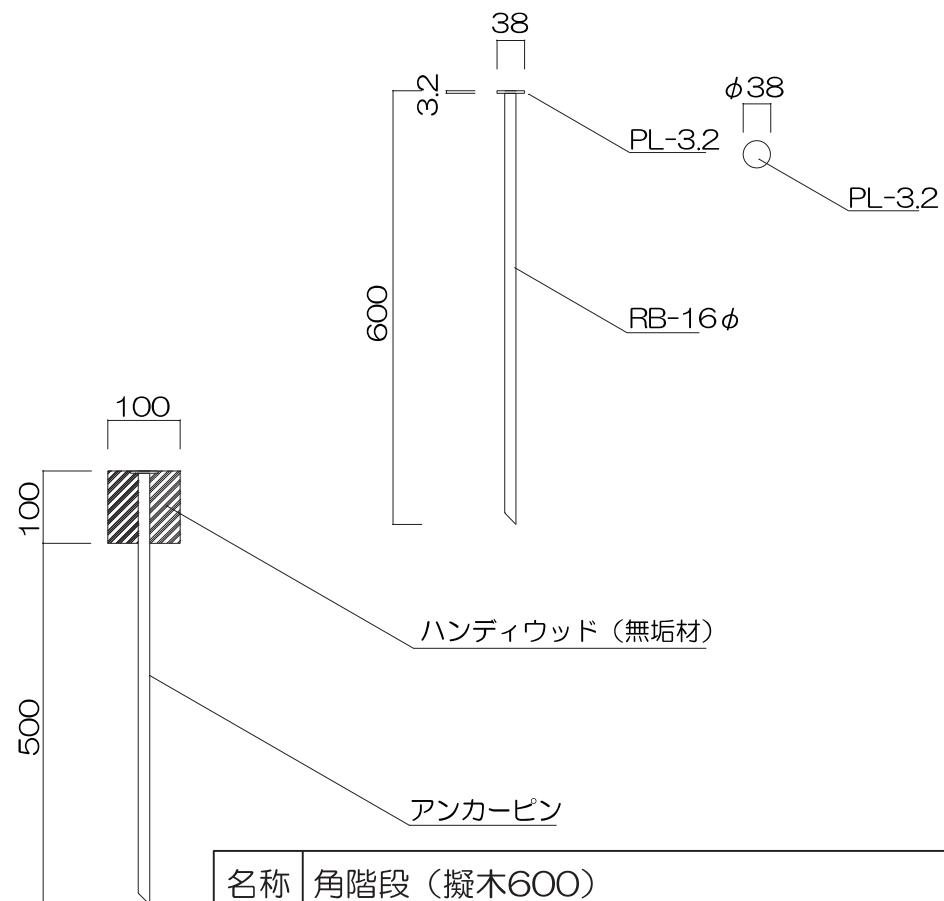
正面図



〔特記事項〕

- ※生産物賠償責任保険加入製品とする。
- ※本資材は、木粉入り廃プラスチックリサイクル製品とする。
- ※ハンディウッドの色はブラウンとする。

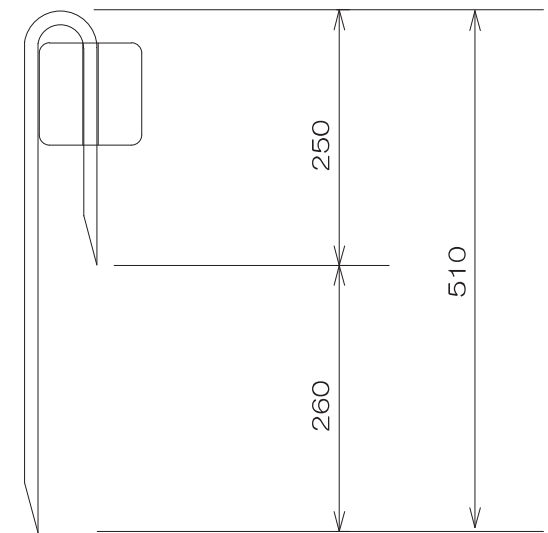
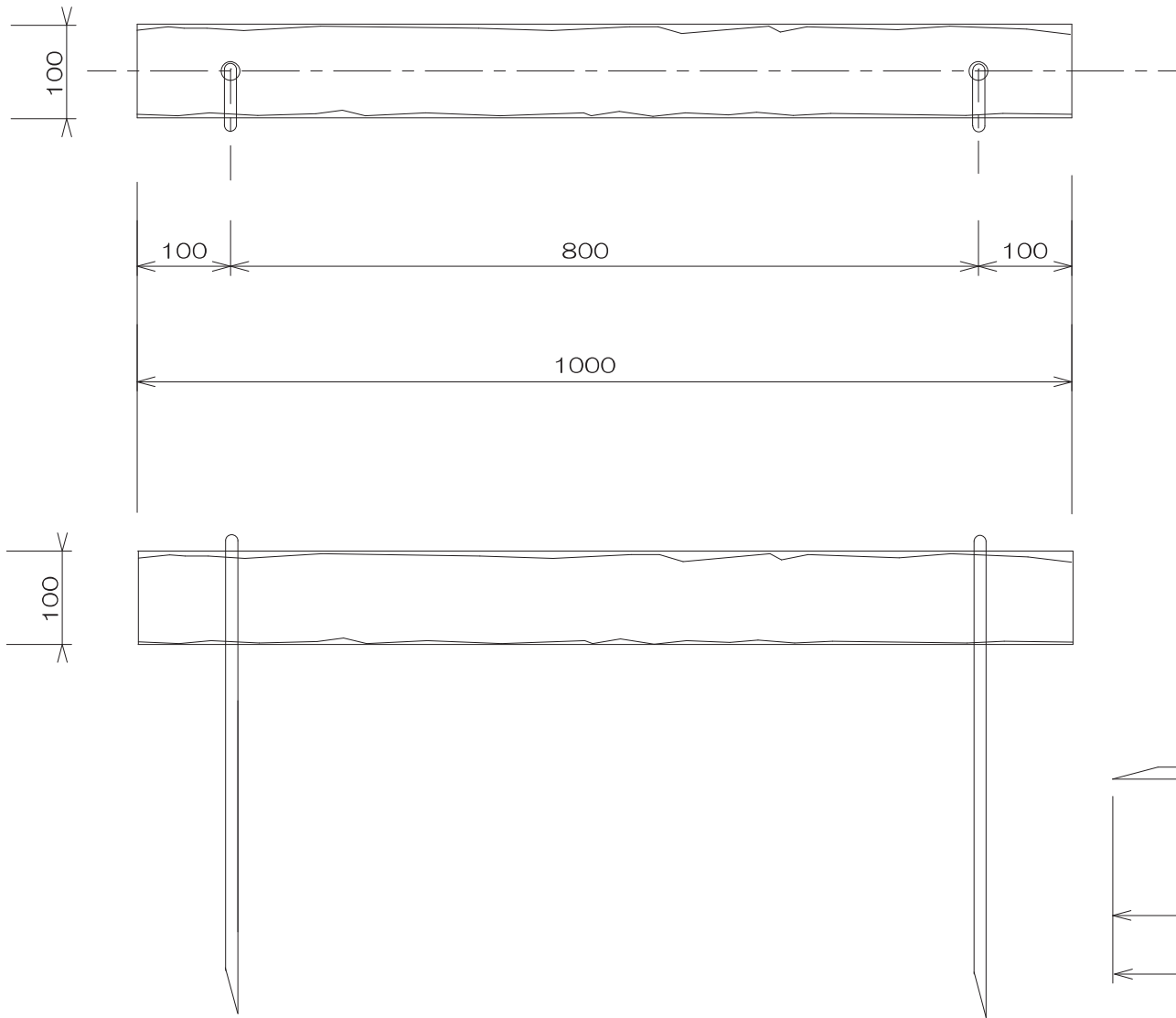
アンカーピン詳細



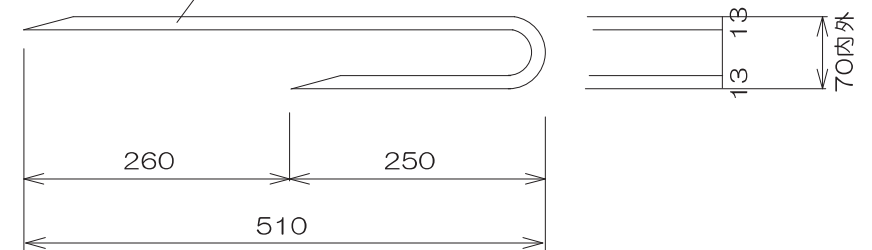
名称 角階段（擬木600）

都市環境林ほか屋外施設等維持管理業務

尺度 1/10



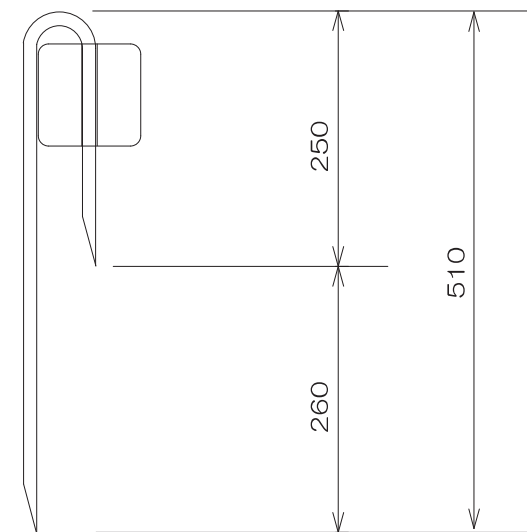
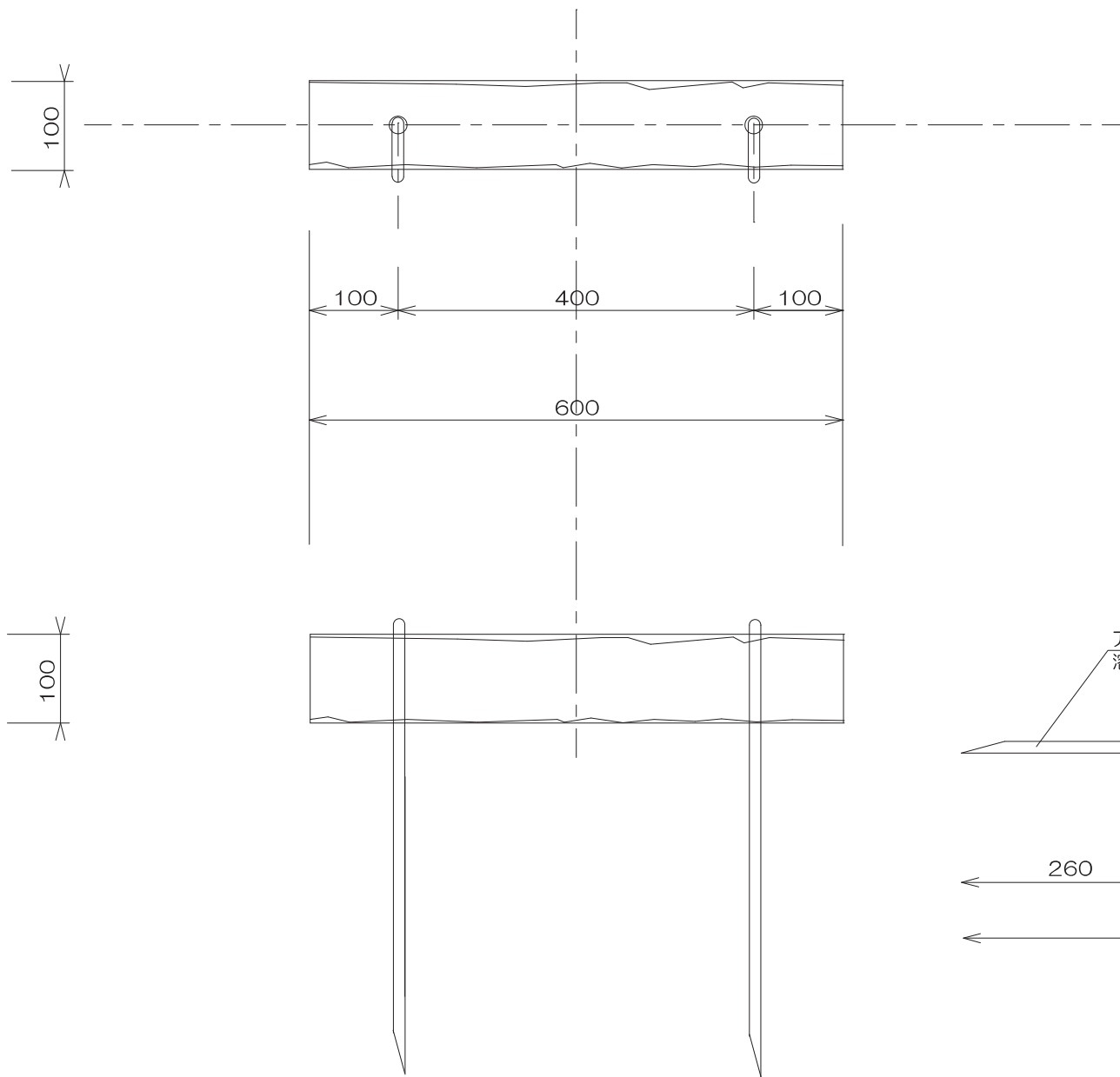
アンカーピン（SS400、呼び径D13、曲げR29内外）  
溶融亜鉛メッキ処理



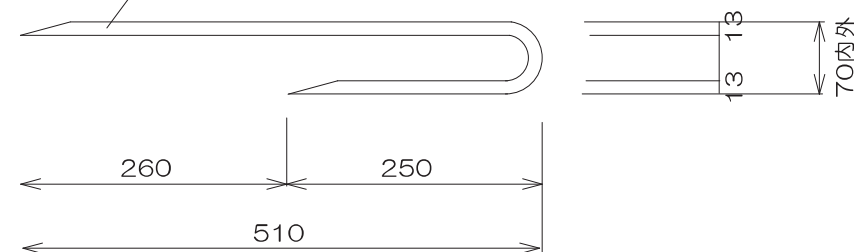
〔特記事項〕

- ※生産物賠償責任保険加入製品とする。
- ※本資材は、木粉入り廃プラスチックリサイクル製品とする。
- ※ハンディウッドの色はブラウンとする。

名称	角階段（擬木1000）	
都市環境林ほか屋外施設等維持管理業務	尺度	1/5



アンカーピン (SS400、呼び径D13、曲げR29内外)  
溶融亜鉛メッキ処理



〔特記事項〕

※生産物賠償責任保険加入製品とする。

※木材は耐久性の高いハードウッド材とし、セランガンバツと同等品以上の耐久性を有する材料とする。

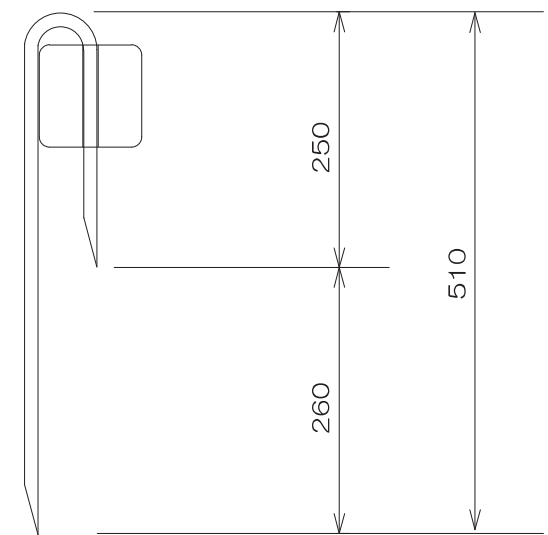
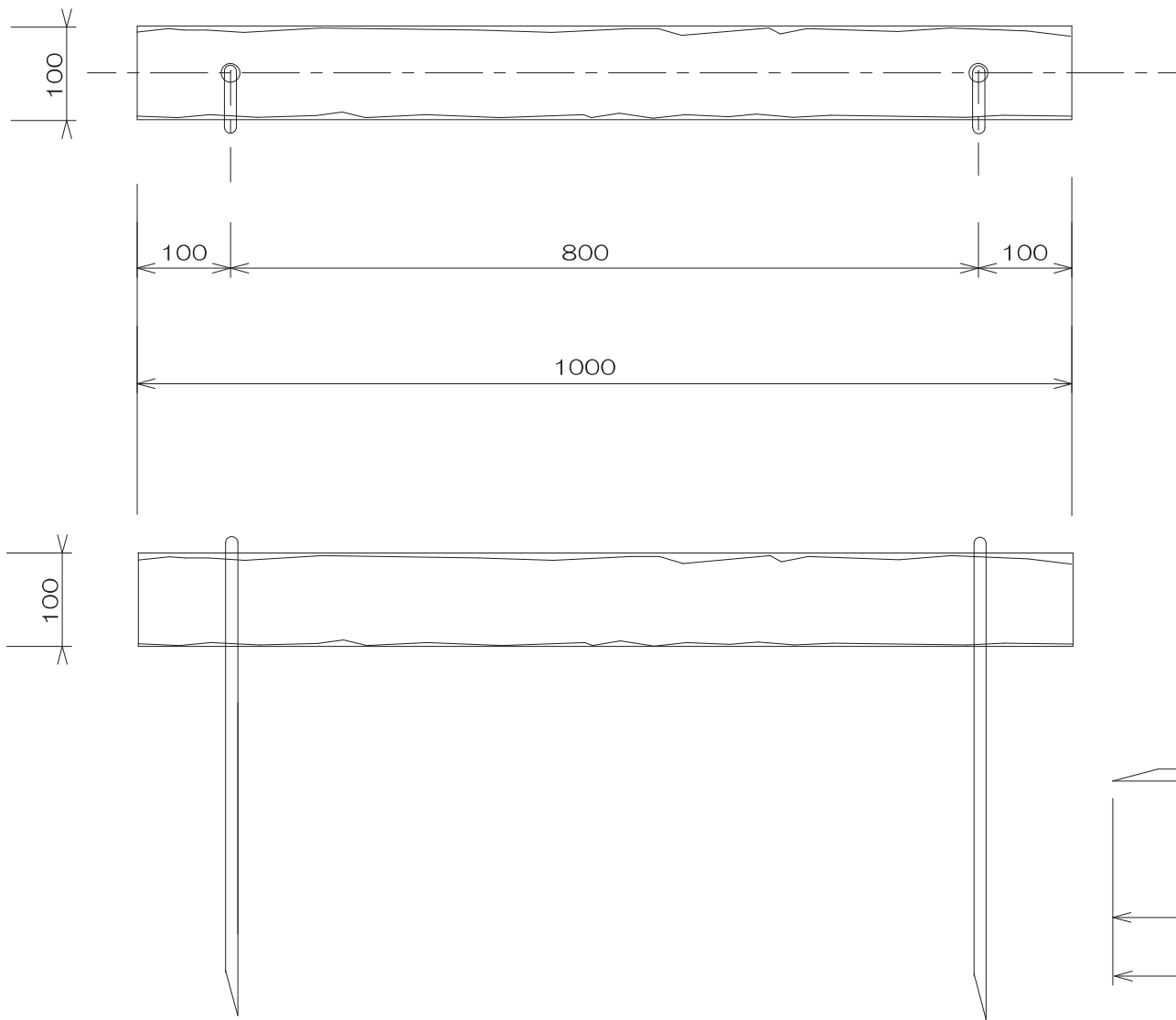
※木材は隅部面取りとし、アンカーピン差し込み部の穴あけ加工（2箇所）は、15mm内外とする。

名称 角階段（HW600）

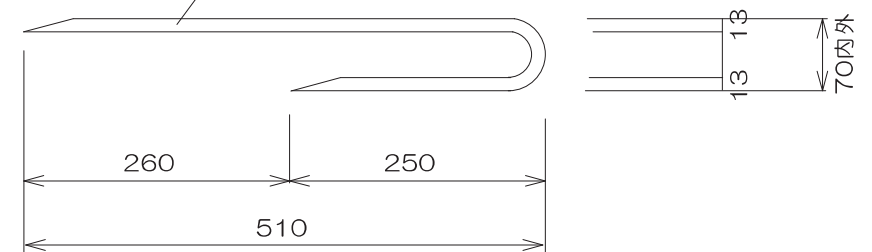
都市環境林ほか屋外施設等維持管理業務

尺度 1/5





アンカーピン（SS400、呼び径D13、曲げR29内外）  
溶融亜鉛メッキ処理



〔特記事項〕

※生産物賠償責任保険加入製品とする。

※木材は耐久性の高いハードウッド材とし、セランガンバツと同等品以上の耐久性を有する材料とする。

※木材は隅部面取りとし、アンカーピン差し込み部の穴あけ加工（2箇所）は、15mm内外とする。

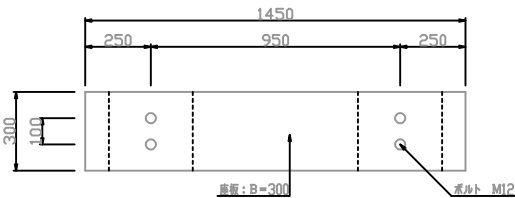
名称 角階段（HW1000）

都市環境林ほか屋外施設等維持管理業務

尺度 1/5

木製ベンチ詳細図  
S=1:20

平面図

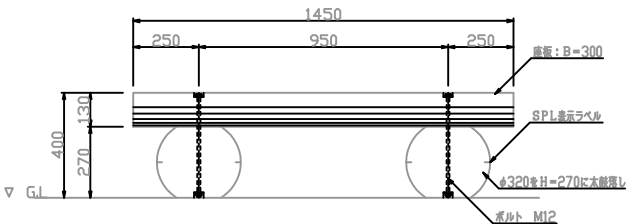


特記仕様事項

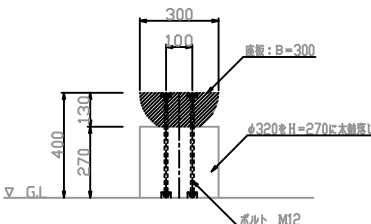
木 材	木材は道産トドマツ材を使用する。
加 工	製材はプレーナー加工とする。 丸太材は旋盤加工とする。 木材隅部はR面取り仕上げとする。
害虫防除	木材は薬剤注入に適するように天乾又は人工乾燥処理を行う。
防菌剤加圧注入	木材はすべて加工後、(JIS K 1570)を加圧注入する。 木材は液調度・吸収量基準については、JAS K4規格を準用する。
加圧注入法	処理方法はJIS A9002に準ずる。
防 腐 剤	マイトレックACQを使用する。
ボルト類	ボルトは増幅造船メッキ以上、木ねじ類はステンレスとする。

※製品は、(一社)日本公園施設規格協会加入の生産物賠償責任保険付とする。

立面図

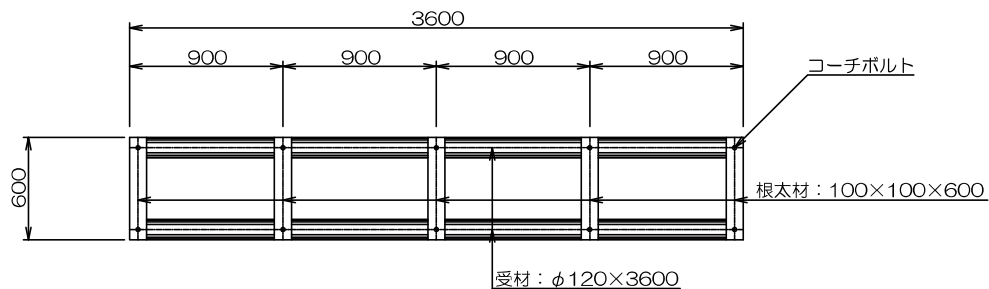


断面図

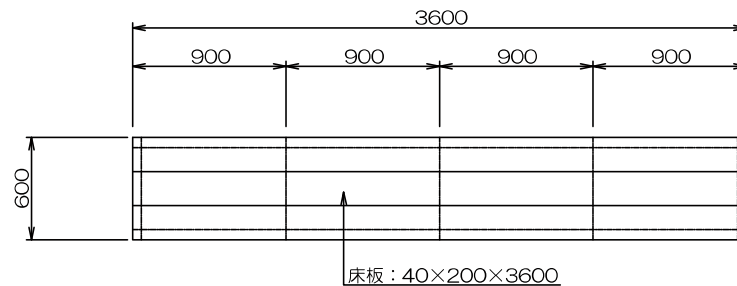


名称	木製ベンチ (道産トドマツ材)
都市環境林ほか屋外施設等維持管理業務	尺度 1/30

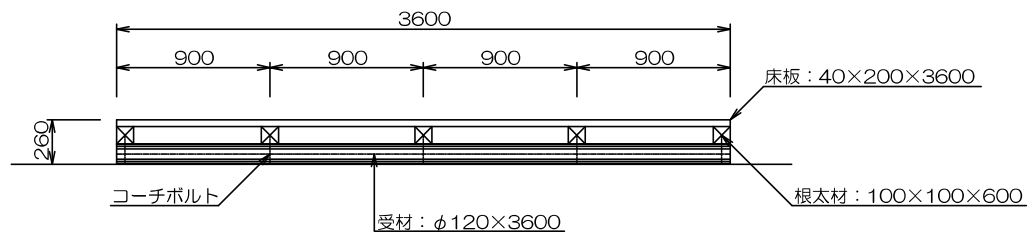
平面図



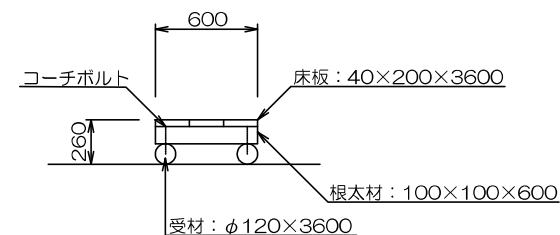
梁伏図



立面図



断面図



〔特記事項〕

- ※木材はカラマツ材を使用する。
- ※木材は薬剤注入に適するように天然又は人工乾燥処理を行う。
- ※木材はすべて加工後、防腐加圧注入処理する。
- 製品はJAS K4又はAQ屋外1種認証品とする。
- ※加圧注入方法はJIS A 9002に準ずる。
- ※ボルトは溶融亜鉛メッキ以上、木ねじ類はステンレスとする。
- ※生物賠償責任保険加入製品とする。

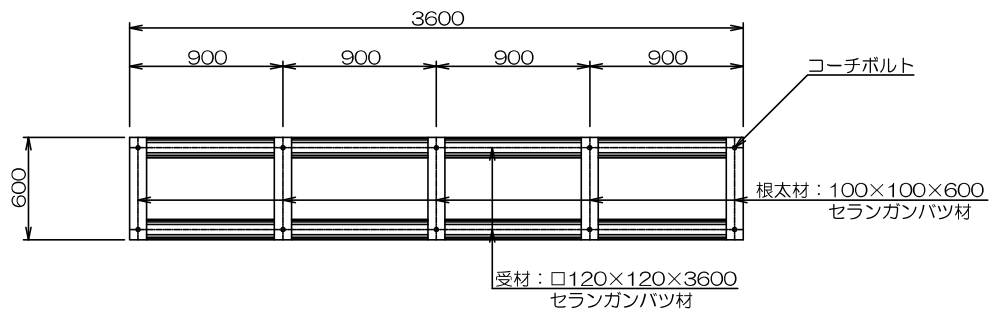
名称 木道 (カラマツ材)

都市環境林ほか屋外施設等維持管理業務

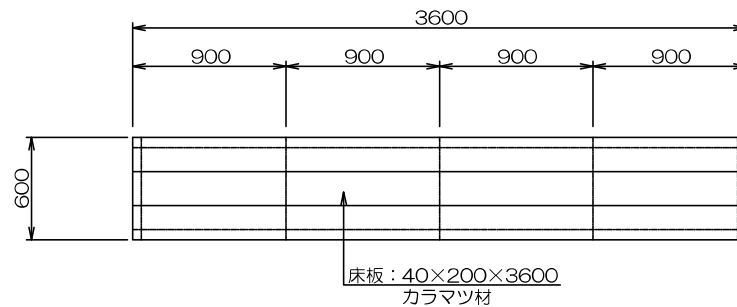
尺度 1/30



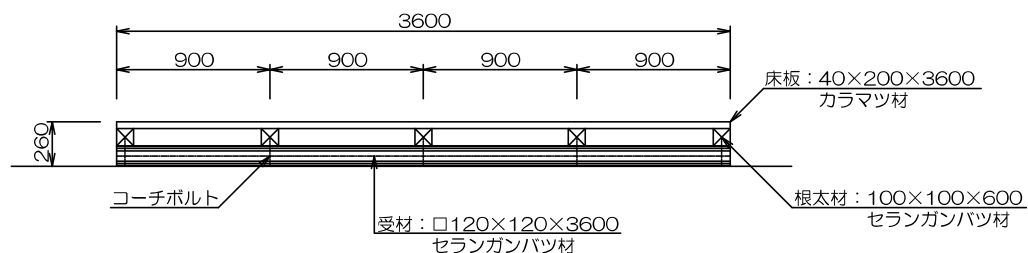
平面図



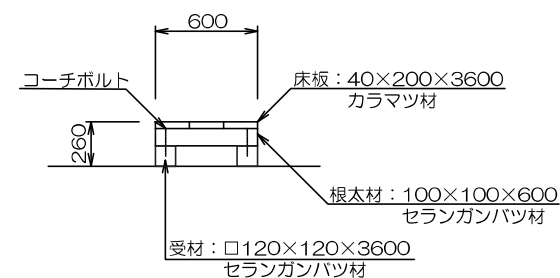
梁伏図



立面図



断面図



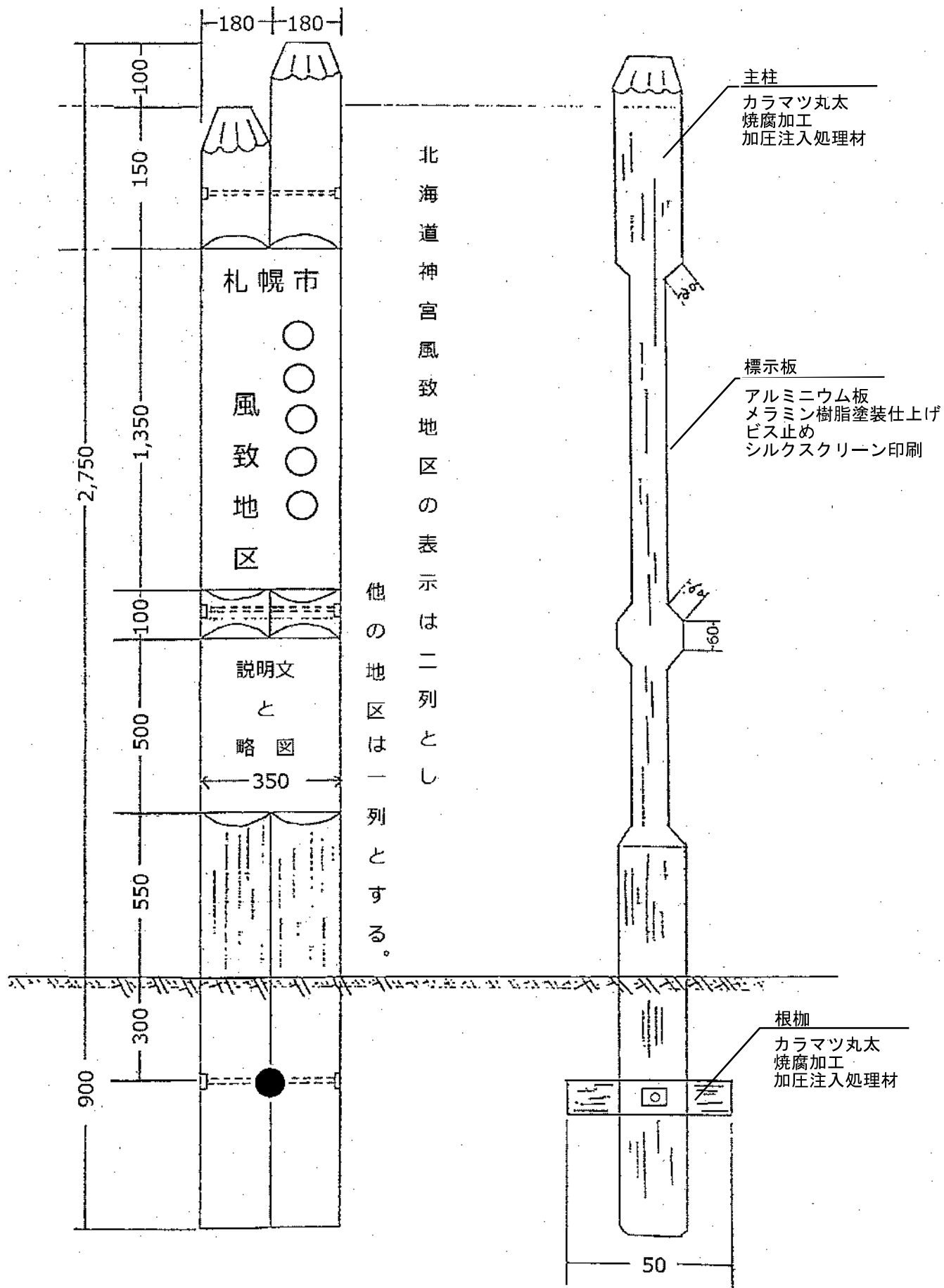
〔特記事項〕

- ※木材は薬剤注入に適するように天然又は人工乾燥処理を行う。
- ※木材はすべて加工後、防腐加圧注入処理する。
- 製品はJAS K4又はAQ屋外1種認証品とする。
- ※加圧注入方法はJIS A 9002に準ずる。
- ※ボルトは溶融亜鉛メッキ以上、木ねじ類はステンレスとする。
- ※生産物賠償責任保険加入製品とする。

名称 木道 （受材・根太材セランガンバツ材、床板カラマツ材）

都市環境林ほか屋外施設等維持管理業務

尺度 1/30



名称	風致地区サイン
都市環境林ほか屋外施設維持管理業務	

## 設計内訳書（金抜き）

業務番号		業務名	令和7年度 都市環境林ほか屋外施設等維持管理業務	当	初	事業区分	公園緑地整備・改修
						工事区分	施設点検
工事区分・工種・種別・細別			規格	単位	数量	数量増減	摘要
施設点検				式	1		
施設点検				式	1		
施設巡視点検				式	1		
盤溪市民の森巡視点検			巡視距離6.35km	式	1		内-1号
白川市民の森巡視点検			巡視距離14.70km	式	1		内-2号
南沢市民の森巡視点検			巡視距離3.69km	式	1		内-3号
豊滝市民の森巡視点検			巡視距離6.49km	式	1		内-4号
西野市民の森巡視点検			巡視距離3.23km西野都市環境林含む	式	1		内-5号
手稲本町市民の森巡視点検			巡視距離4.52km	式	1		内-6号
円山ルート巡視点検			巡視距離2.90km	式	1		内-7号
藻岩山ルート巡視点検			巡視距離12.36km	式	1		内-8号
西岡～真栄・有明ルート②巡視点検			巡視距離3.94km西岡入口～山部川分岐点	式	1		内-9号



# 設計内訳書（金抜き）

業務番号		業務名	令和7年度 都市環境林ほか屋外施設等維持管理業務	当 初	事業区分	公園緑地整備・改修	
					工事区分	施設点検	
工事区分・工種・種別・細別			規格	単位	数量	数量増減	摘要
中の沢～小林峠・源八沢ルート巡視			巡視距離12.84km	式	1		内-10号
平和の滝～手稲山ルート巡視点検			巡視距離5.43km	式	1		内-11号
手稲山北尾根ルート巡視点検			巡視距離13.42km	式	1		内-12号
三角山～盤渓ルート巡視点検			巡視距離4.43km	式	1		内-13号
西岡レクの森ルート巡視点検			巡視距離4.83km	式	1		内-14号
旭山都市環境林巡視点検			巡視距離2.04km	式	1		内-15号
有明の滝都市環境林巡視点検			巡視距離8.28km	式	1		内-16号
白旗山都市環境林巡視点検			巡視距離51.31km西岡 ～真栄・有明ルート① 含む	式	1		内-17号
山の手都市環境林巡視点検			巡視距離4.35km	式	1		内-18号
風致地区サイン巡視点検			全21箇所 車道等付近 総運転距離92.8km	式	1		内-19号
報告書等作成				式	1		
報告書作成			施設数1,622（※巡視 を伴う箇所）劣化報告 書及び施設写真台帳	式	1		内-20号

# 設計内訳書（金抜き）

業務番号		業務名	令和7年度 都市環境林ほか屋外施設等維持管理業務	当	初	事業区分	公園緑地整備・改修
						工事区分	施設点検
工事区分・工種・種別・細別			規格	単位	数量	数量増減	摘要
電子成果品作成				式	1		内-21号
施設補修				式	1		
施設補修等				式	1		
簡易補修				式	1		
簡易補修				式	1		内-22号
施設設置				式	1		
施設設置			策定単価	式	1		内-23号
施設撤去				式	1		
施設撤去			策定単価	式	1		内-24号
運搬処理				式	1		
資材等運搬				式	1		内-25号
産業廃棄物等処理				式	1		内-26号

## 設計内訳書（金抜き）

業務番号		業務名	令和7年度 都市環境林ほか屋外施設等維持管理業務	当 初		事業区分	公園緑地整備・改修	
						工事区分	施設補修	
工事区分・工種・種別・細別			規格	単位		数量	数量増減	摘要
直接工事費				式		1		
共通仮設費				式		1		
共通仮設費（率計上）				式		1		
純工事費				式		1		
現場管理費				式		1		
工事原価				式		1		
一般管理費等				式		1		
工事価格				式		1		
消費税等相当額				式		1		
工事費計				式		1		

一式当たり内訳書（金抜き）

[illegible]



一式当たり内訳書（金抜き）

[illegible]

一式当たり内訳書（金抜き）

[illegible]

一式当たり内訳書（金抜き）

[illegible]

一式当たり内訳書（金抜き）

[illegible]



一式当たり内訳書（金抜き）

[illegible]

# 一式当たり内訳書（金抜き）

第 7号内訳書	円山ルート巡視点検				単価適用年月 歩掛適用年月 労務調整-超過-規制	2025. 3 2025. 3 1.000-00000002000
名称		規格	単位	数量	数量増減	摘要
施設点検（作業員2名）		山岳・徒歩実績8.0h×1.0km/h＝8.0km/日 →1.0日÷8.0km＝0.125人/km	km	2.9		単一 13号
ライトバン運転A		1,500cc片道2km以上12.5km未満	往復	1		単一 14号
合 計						

## 一式当たり内訳書（金抜き）

[illegible]

一式当たり内訳書（金抜き）

[illegible]



一式当たり内訳書（金抜き）

[illegible]

一式当たり内訳書（金抜き）

[illegible]

一式当たり内訳書（金抜き）

[illegible]

一式当たり内訳書（金抜き）

[illegible]



## 一式当たり内訳書（金抜き）

[illegible]

一式当たり内訳書（金抜き）

[illegible]

# 一式当たり内訳書（金抜き）

第 16号内訳書	有明の滝都市環境林巡視点検				単価適用年月 歩掛適用年月 労務調整-超過-規制	2025. 3 2025. 3 1.000-00000002000
名称		規格	単位	数量	数量増減	摘要
施設点検（作業員2名）		山岳・徒歩実績8.0h×1.0km/h=8.0km/日 →1.0日÷8.0km=0.125人/km	km	8.28		単一 31号
ライトバン運転B		1,500cc片道12.5km以上30km未満	往復	2		単一 32号
合 計						

一式当たり内訳書（金抜き）

[illegible]

一式当たり内訳書（金抜き）

[illegible]



# 一式当たり内訳書（金抜き）

第 19号内訳書	風致地区サイン巡視点検			単価適用年月 歩掛適用年月 労務調整-超過-規制	2025. 3 2025. 3 1.000-00000002000
名称	規格	単位	数量	数量増減	摘要
施設点検	木製柱型サイン 基礎なし 1箇所あたり1基	箇所	21		単一 37号
ライトバン運転B	1,500cc片道12.5km以上30km未満（中央、南、西方面巡回路）	往復	1		単一 38号
ライトバン運転B	1,500cc片道12.5km以上30km未満（豊平、北、西方面巡回路）	往復	1		単一 39号
合 計					

# 一式当たり内訳書（金抜き）

第 20号内訳書	報告書作成				単価適用年月 歩掛適用年月 労務調整-超過-規制	2025. 3 2025. 3 1.000-00000002000
名称		規格	単位	数量	数量増減	摘要
作成枚数5枚未満		令和6年度森林土木事業標準歩掛表（測量試験）台帳 作成準用補正係数-0.2（原図判読：中）	箇所	1		単一 40号
作成枚数5～9枚		令和6年度森林土木事業標準歩掛表（測量試験）台帳 作成準用補正係数1.0（原図判読度：中）	箇所	3		単一 41号
作成枚数10枚以上		令和6年度森林土木事業標準歩掛表（測量試験）台帳 作成準用補正係数1.2（原図判読度：中）	箇所	15		単一 42号
合 計						

# 一式当たり内訳書（金抜き）

第 21号内訳書	電子成果品作成	単価適用年月 歩掛適用年月 労務調整-超過-規制		2025. 3 2025. 3 1.000-00000002000	
名称	規格	単位	数量	数量増減	摘要
電子成果品作成費	その他設計業務令和6年度土木設計業務等積算基準	式	1		内一 27号
合 計					

# 一式当たり内訳書（金抜き）

第 22号内訳書	簡易補修				単価適用年月 歩掛適用年月 労務調整-超過-規制	2025. 3 2025. 3 1. 000-00000002000
名称		規格	単位	数量	数量増減	摘要
仮固定・禁止措置・撤去等		普通作業員0.2人/箇所	箇所	1		単一 43号
ささくれ落し（表面研磨） 仕上げB		令和7年度遊器具維持管理業務歩掛準用	m <sup>2</sup>	1		単一 44号
ボルト・ナット取替C		令和7年度遊器具維持管理業務歩掛準用	箇所	1		単一 45号
ボルト締付直しB（増締め）		令和7年度遊器具維持管理業務歩掛準用	基	1		単一 46号
風致地区サイン傾斜修繕		木製柱型 基礎なし	基	1		単一 47号
現場内移動費		簡易補修1箇所の往復移動距離5kmとする。 （工具類15kg程度携行）	箇所	5		単一 48号
合 計						

# 一式当たり内訳書（金抜き）

第 23号内訳書					施設設置		単価適用年月	2025. 3
							歩掛適用年月	2025. 3
							労務調整-超過-規制	1. 000-00000002000
名称		規格	単位	数量	数量増減	摘要		
鋼製総合案内板（小）設置		H1800*W1240 本体鋼製 表示面1000*1040 レイアウト校正費含む 化粧板、ベース金具等付	基	1		単一 49号		
鋼製看板（中）設置		表示面600*900 レイアウト校正費含む map無し 2本脚60.5φ ネガラミ付	基	2		単一 50号		
鋼製看板（小）設置		表示面400*600 レイアウト校正費含む map無し 2本脚48.6φ ネガラミ付	基	1		単一 51号		
鋼製看板（大）表示面取替		アルミ板3.0t・取付金具（平リブ・Uバンド）付 表示面900*1200 文字レイアウト含む	枚	1		単一 52号		
鋼製看板（中）表示面取替		アルミ板3.0t 取付金具（平リブ・Uバンド）付き 表示面600*900 文字レイアウト含む	枚	1		単一 53号		
鋼製看板（小）表示面取替		アルミ板3.0t・取付金具（平リブ・Uバンド）付 表示面400*600 文字レイアウト含む	枚	1		単一 54号		
誘導サイン用表示面取替		矢羽式（200*1000）1方向片面表示アルミ複合板2.0t インクジェット印刷	枚	1		単一 55号		
揭示板（大）設置		H1800*W1240 本体鋼製 化粧板仕様 アルミ・再生木材 表示面1000*1040	基	1		単一 56号		
揭示板（小）設置		H1800*W900 本体鋼製 化粧板仕様 アルミ・再生木材 表示面700*700	基	1		単一 57号		
案内板等表示面（MAPあり）作成		アルミ板1.0t又はアルミ複合板3.0t MAP作成・レイアウト校正費含むインクジェット印刷	m <sup>2</sup>	1				
案内板等表示面（MAPなし）作成		アルミ板1.0t又はアルミ複合板3.0t レイアウト校正費含むインクジェット印刷	m <sup>2</sup>	1				
単管柵設置（外柵設置N）		（パイプ柵）H1.0m W1.5m 控柱間隔3.0m 公園街路樹編No.389	m	1		単一 58号		



# 一式当たり内訳書（金抜き）

第 23号内訳書	施設設置				単価適用年月 歩掛適用年月 労務調整-超過-規制	2025. 3 2025. 3 1.000-00000002000
名称		規格	単位	数量	数量増減	摘要
木柵（1段）設置		支柱100φ H1200 横木70φ 1段 防腐加圧注入処理材 ネガラミ付	m	1		単一 59号
ロープ柵設置		H1200 鉄ピン16φ めっき品 クレモナロープ12φ 1段（白）	m	1		単一 60号
擬木ロープ柵設置		プラ擬木100φ 鋼管入り L1700 根枷あり・ロープ穴加工品 クレモナロープ12φ 2段（白）	m	1		単一 61号
角階段（擬木600）設置		□-100*100*L600 再生木材 アンカーピン2本含む	段	1		単一 62号
角階段（擬木1000）設置		□-100*100*L1000 再生木材 アンカーピン2本含む	段	20		単一 63号
角階段（HW600）設置		□-100*100*L600 ハードウッド材 アンカーピン2本 含む	段	1		単一 64号
角階段（HW1000）設置		□-100*100*L1000 ハードウッド材 アンカーピン2 本含む	段	1		単一 65号
木道設置（カラマツ+ハー ドウッド）		W600＊L3600（1基）受材□120・根太□100： セランガンバツ材等、床板：カラマツ材 （防腐加圧注入処理）加工費含む、塗装なし	m	1		単一 66号
木道設置（カラマツ）		カラマツ防腐加圧注入処理材 受材120φ 根太材□100 床板40t	m	1		単一 67号
木製ベンチ設置		道産トドマツ材 防腐剤注入処理材 塗装なしL145 0*W300*H400	基	3		単一 68号
合 計						

# 一式当たり内訳書（金抜き）

第 24号内訳書	施設撤去				単価適用年月 歩掛適用年月 労務調整-超過-規制	2025. 3 2025. 3 1.000-00000002000
名称		規格	単位	数量	数量増減	摘要
総合案内板（大）撤去		木製案内板 ※廃材処理費別途	基	1		単一 69号
総合案内板（中）撤去		木製案内板 ※廃材処理費別途	基	1		単一 70号
総合案内板（小）撤去		木製案内板 ※廃材処理費別途	基	1		単一 71号
揭示板（大）撤去		木製 基礎なし ※廃材処理費別途	基	1		単一 72号
揭示板（小）撤去		木製 基礎なし ※廃材処理費別途	基	1		単一 73号
看板等撤去		支柱1本 ※廃材処理費別途	基	1		単一 74号
看板等撤去		支柱2本 ※廃材処理費別途	基	1		単一 75号
柵等撤去		木柵、ロープ柵、単管柵等 ※廃材処理費別途	m	1		単一 76号
ベンチ類撤去		木製 基礎なし ※廃材処理費別途	基	3		単一 77号
野外卓類撤去		木製 基礎なし ※廃材処理費別途	基	1		単一 78号
階段等撤去		木製、擬木製 ※廃材処理費別途	段	10		単一 79号
風致地区サイン撤去		木製柱型 基礎なし※廃材処理費別途	基	1		単一 80号

一式当たり内訳書（金抜き）

[illegible]

# 一式当たり内訳書（金抜き）

第 25号内訳書	資材等運搬	単価適用年月 歩掛適用年月 労務調整-超過-規制		2025. 3 2025. 3 1.000-00000002000	
名称	規格	単位	数量	数量増減	摘要
資材等人力運搬（設置）	設置資材単位＝重量（t）×距離（km）	t・km	1		単一 81号
資材等人力運搬（撤去）	撤去資材単位＝重量（t）×距離（km）	t・km	1		単一 82号
2tトラック運搬	距離制運賃表（北海道運輸局）40km	台	2		
合 計					

一式当たり内訳書（金抜き）

[illegible]

一式当たり内訳書（金抜き）

第 27号内訳書	電子成果品作成費				単価適用年月	2025. 3	
					歩掛適用年月	2025. 3	
					労務調整-超過-規制		1.000-00000002000
名称		規格	単位	数量	数量増減	摘要	
電子成果品作成費			式	1			
合 計							