

公示用

令和6年度施行

設計書

役務の名称 大通公園西5丁目女子トイレ便器交換業務

札幌市建設局みどりの推進部

役務の名称**大通公園西5丁目女子トイレ便器交換業務**

一金	総委託費		円
	内訳	委託費	円
		消費税等相当額	円

業務説明書**1. 業務の概要**

大通公園西5丁目女子トイレの和風便器において、便器の破損等により、使用時に、地下ピット天井と便器との接続配管の隙間部分からの漏水が発見されたため、便器の交換及びそれに伴う給排水管の取付等を行う。

2. 業務の場所

大通公園西5丁目(添付位置図のとおり)

3. 委託期間

契約締結日から令和7年3月31日(月)までとする。

4. 仕様書

別紙のとおり

5. 図面等

別紙のとおり

6. 提出書類等

- ・ 完了届…1部
- ・ 作業状況写真(作業前・中・後)…1部

位置図



大通公園西5丁目トイレ(札幌市中央区大通西5丁目)

札幌市

中央区

地下鉄南北線

地下鉄東西線

大通駅

一条

仕様書

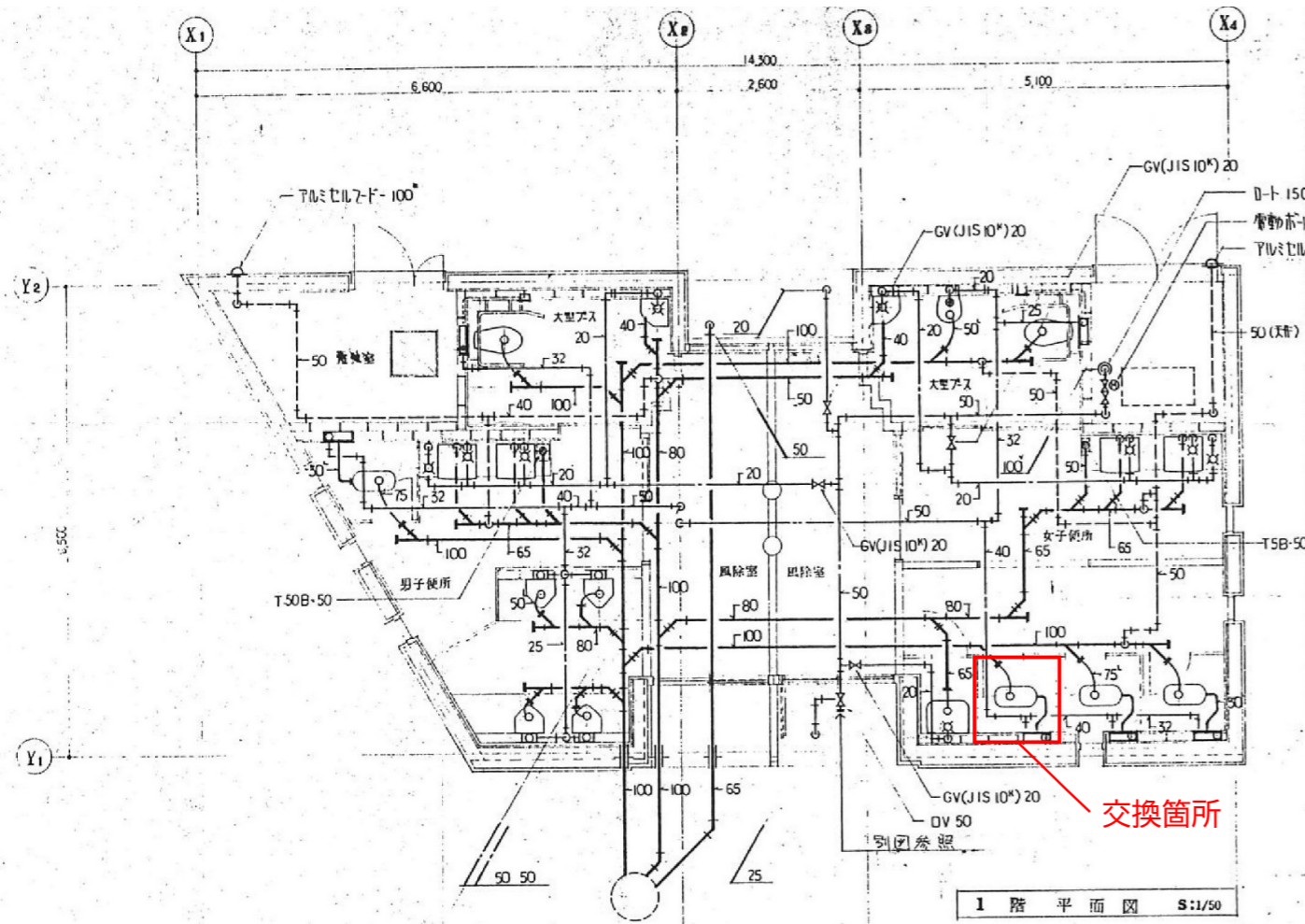
1. 業務内容等

- ・ライニング・スラブ内のフラッシュバルブ及び給水管は残置し、別途ハンドル操作が可能な露出型のフラッシュバルブ及び給水管を新設する。給水管はコア抜きにより地下ピットの既設配管と接続する。
- ・和風便器の撤去跡を穴埋めし、排水管の合わせ、洋風便器の設置、タイル貼り等を行う。
- ・既設の手摺及びペーパーホルダーは、洋風便器の取付に伴い、使用しやすい位置に移設する。なお、移設場所は市担当職員と調整すること。
- ・トイレブースのドアは、新規のドアパネルを用いて外開きに変更する。
- ・作業完了後、試験運転を行い、不具合がないか確認すること。

2. その他

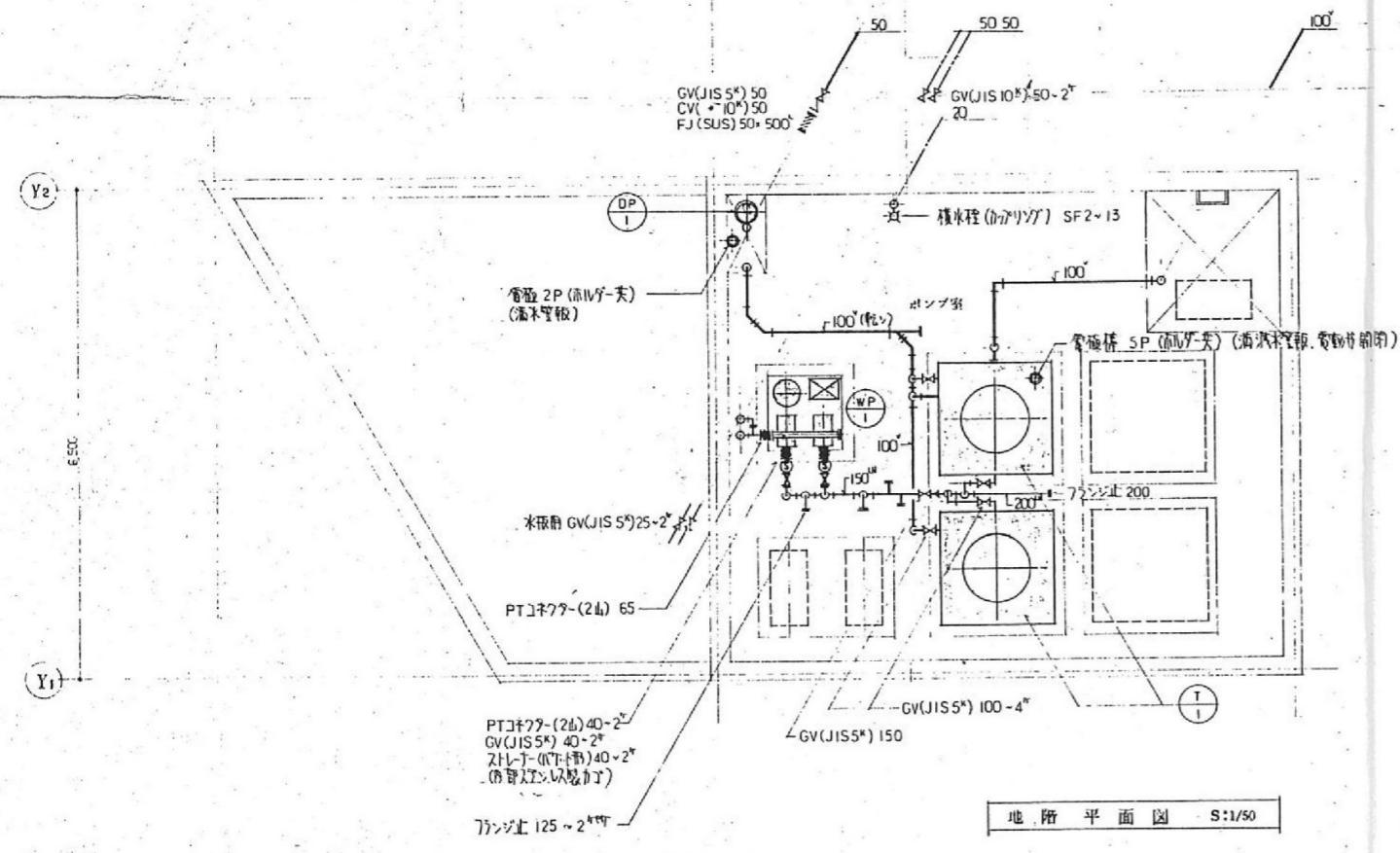
- ・公共建築工事標準仕様書(国土交通省)及び札幌市土木工事共通仕様書を参照し、市担当職員と協議の上、業務を遂行すること。
- ・発生材の処理にあたっては、関係法令に従い適正に処理すること。なお、市担当職員から処理伝票等の提出を求められた場合は、直ちに提出すること。
- ・作業日程の詳細は、市担当職員および大通公園等指定管理者と調整を行い、1～2週間前に施設利用者に向けて周知すること。
また、当該トイレでは冬期間において他業務も行われる予定であるため、他受注者との日程調整も必要である。
- ・公園内での作業につき、公園利用者に十分注意し、カラーコーンを設置するなどして安全管理を徹底すること。

衛生設備 平面

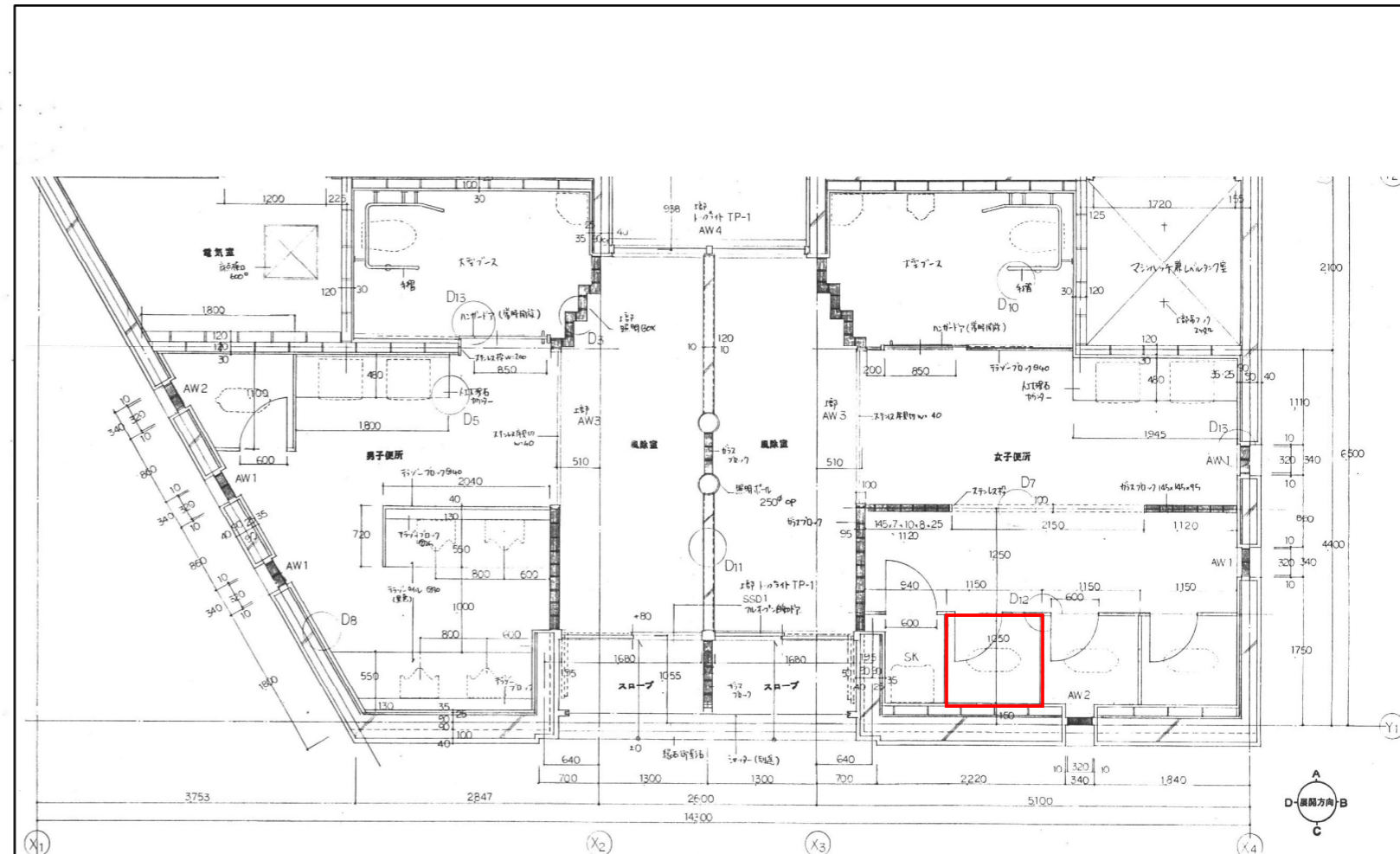


衛生器具表

器具名	仕様	数量	単位	計	備考
和風小便器	C 75 F	1	5	4	注意板
全上ラッシュ弁	TV 740E 節水型水栓付(70%)	1	3	4	壁埋込ステンレス製ボアス組込形
身障大便器	C 48AS	1	1	2	注意板
全上ラッシュ弁	TV 740E 節水型水栓付(70%)	1	1	2	壁埋込ステンレス製ボアス組込形
小便器	U 307C 体置ストール付	4		4	注意板
全上ラッシュ弁	TEA95 個別レバー式	4		4	壁埋込形
小便器	U 309C 体置ストール付	1	1	1	ラッシュ弁 注意板
洗面台	L 332C 円形台付	2	2	4	レバー式自動水栓 ストラップ
手洗台	L 8 可決付形	1	1	2	レバー式水栓 70%節水 Pトラップ
掃除機	SK 22A	1	1	1	ストラップ 工口仕様
掃帚	T 28 AN 13 自動掃帚付	1	1	2	掃除機 カウチング付



平面詳細



委託費内訳書

工種	種別	細目	数量	単位	単価	金額	摘要
業務委託費							
	直接業務費						
		器具	1	式			第1号内訳書
		配管改修	1	式			第2号内訳書
		スラブ構築	1	式			第3号内訳書
		ドアパネル改修	1	式			第4号内訳書
		撤去	1	式			第5号内訳書
		その他	1	式			第6号内訳書
		小計					
		諸経費	1	式			
		発生材処理費	1	式			
		合計					
		再計					
	消費税相当額		1	式			10%
	総委託費						

スラブ構築 内訳書

一金

名称	形質	数量	単位	単価	金額	摘要
定着筋アンカー	D-10	1	式			
配筋工事費	D-10	1	式			
型枠工事費	スリーブ取付作業費共	1	式			
コンクリート	現場手練(配合報告書・供試体無)	1	式			
同上打設費		1	式			
タイル復旧費	材工共一部モザイク	1	式			
合 計						

ドアパネル改修 内訳書

一金

名称	形質	数量	単位	単価	金額	摘要
新規ドアパネル	DW590×DH1830	1	台			
テラゾー用 R吊部品		1	式			
現地加工及び吊替 作業費		1	式			
合 計						

撤去 内訳書

一金

名称	形質	数量	単位	単価	金額	摘要
既設便器撤去費	スラブ下部養生及び各種 工作共	1	式			
既設スラブタイル 撤去費	取り合い部分他	1	式			
合 計						

その他 内訳書

一金

名称	形質	数量	単位	単価	金額	摘要
既設手すり移設費		1	式			
既設ペーパーホルダー移設費		1	式			
合 計						