

令和5年度 「ふれあいセンター」施設運営暦

小学校夏休み 7/25~8/18 (予定)

	4月			5月			6月			7月			8月			9月			10月			11月			12月			1月			2月			3月		
	曜日	祝日	配置人員	曜日	祝日	配置人員	曜日	祝日	配置人員	曜日	祝日	配置人員	曜日	祝日	配置人員	曜日	祝日	配置人員	曜日	祝日	配置人員	曜日	祝日	配置人員	曜日	祝日	配置人員	曜日	祝日	配置人員	曜日	祝日	配置人員			
1	土		1	月		2	木		2	土		4	火	夏	3	金		2	日		4	水		2	日		月	年始		木			日			
2	日		1	火		2	金		2	日		4	水	夏	3	土		4	月		2	木		2	土		火	年始		金			土			
3	月		1	水	祝	3	土		4	月		2	木	夏	3	日		4	火		2	金	祝	3	日		水	年始		土			日			
4	火		1	木	祝	3	日		4	火		2	金	夏	3	月		2	水		2	土			月		木			日			月			
5	水		1	金	祝	3	月		2	水		2	土	夏	4	火		2	木		2	日			火		金			月			火			
6	木		1	土		4	火		2	木		2	日	夏	4	水		2	金		2	月		2	火		水			土			水			
7	金		1	日		4	水		2	金		2	月	夏	3	木		2	土		2	土		4	火		木			日			木			
8	土		1	月		2	木		2	土		4	火	夏	3	金		2	日		4	水		2	金		月	祝		木			金			
9	日		1	火		2	金		2	日		4	水	夏	3	土		4	月	祝	3	木			土		火			金			土			
10	月		1	水		2	土		4	月		2	木	夏	3	日		4	火		2	金			日		水			土			日			
11	火		1	木		2	日		4	火		2	金	祝	3	月		2	水		2	土			月		木			日			月			
12	水		1	金		2	月		2	水		2	土	夏	4	火		2	木		2	日			火		金			土		祝	火			
13	木		1	土		4	火		2	木		2	日	夏	4	水		2	金		2	月		2	火		水			土			水			
14	金		1	日		4	水		2	金		2	月	夏	3	木		2	土		2	土		4	火		木			日			木			
15	土		1	月		2	木		2	土		4	火	夏	3	金		2	日		4	水		2	金		月			土			金			
16	日		1	火		2	金		2	日		4	水	夏	3	土		4	月		2	土		4	火		木			日			土			
17	月		1	水		2	土		4	月	祝	3	木	夏	3	日		4	火		3	火		2	金		日			土			日			
18	火		1	木		2	日		4	火		2	金	夏	3	月	祝	4	水		2	土			月		木			日			月			
19	水		1	金		2	月		2	水		2	土		4	火		2	木		2	日			火		金			土			火			
20	木		1	土		4	火		2	木		2	日		4	水		2	金		2	月		2	火		水			土		祝	水			
21	金		1	日		4	水		2	金		2	月		2	木		2	土		2	土		4	火		木			日			木			
22	土		1	月		2	木		2	土		4	火		2	金		2	日		4	水		2	金		月			土			金			
23	日		1	火		2	金		2	日		4	水		2	土	祝	4	月		2	土	祝	4	火		木			日			土			
24	月		1	水		2	土		4	月		2	木		2	日		4	火		2	金			土		火			日			日			
25	火		1	木		2	日		4	火	夏	3	金		2	月		2	水		2	土			月		木			日			月			
26	水		1	金		2	月		2	水	夏	3	土		4	火		2	木		2	日			火		金			土			火			
27	木		1	土		4	火		2	木	夏	3	日		4	水		2	金		2	月		2	火		水			土			水			
28	金		1	日		4	水		2	金	夏	3	月		2	木		2	土		2	土		4	火		木			日			木			
29	土	祝	4	月		2	木		2	土	夏	4	火		2	金		2	日		4	水		2	金	年末	月			土			金			
30	日		4	火		2	金		2	日	夏	4	水		2	土		4	月		2	土		4	火	年末	火			土			土			
31				水		2				月	夏	3	木		2											日	年末	水					日			
1名体制	28	1名体制	0	1名体制	0	1名体制	0	1名体制	0	1名体制	0	1名体制	0	1名体制	0	1名体制	0	1名体制	0	1名体制	0	1名体制	0	1名体制	0	1名体制	0	1名体制	0	1名体制	0	1名体制	0	1名体制	0	28
2名体制	0	2名体制	20	2名体制	22	2名体制	15	2名体制	9	2名体制	20	2名体制	21	2名体制	2	2名体制	0	2名体制	0	2名体制	0	2名体制	0	2名体制	0	2名体制	0	2名体制	0	2名体制	0	2名体制	0	2名体制	0	109
3名体制	0	3名体制	3	3名体制	0	3名体制	6	3名体制	14	3名体制	1	3名体制	1	3名体制	1	3名体制	0	3名体制	0	3名体制	0	3名体制	0	3名体制	0	3名体制	0	3名体制	0	3名体制	0	3名体制	0	3名体制	0	26
4名体制	2	4名体制	8	4名体制	8	4名体制	10	4名体制	8	4名体制	9	4名体制	9	4名体制	0	4名体制	0	4名体制	0	4名体制	0	4名体制	0	4名体制	0	4名体制	0	4名体制	0	4名体制	0	4名体制	0	4名体制	0	54
30	31	30	31	30	31	30	31	30	31	30	31	30	31	30	31	30	31	30	31	30	31	30	31	30	31	30	31	29	31	30	31	30	31	30	540	
月別人員計	36	月別人員計	81	月別人員計	76	月別人員計	88	月別人員計	92	月別人員計	79	月別人員計	81	月別人員計	7	月別人員計	0	月別人員計	0	月別人員計	0	月別人員計	0	月別人員計	0	月別人員計	0	月別人員計	0	月別人員計	0	月別人員計	0	月別人員計	0	540

- 土・日曜日については、木エクラフト及び自然観察会対応により4名配置
- 祝祭日、ゴールデンウィーク及び小学校夏休み期間(土日を除く)については3名配置
- 平日は2名体制

- 開園前の4月1日~4月28日については、林野火災危険期間対応として1名配置

■ 令和5年度(2023年度)

維持管理業務総括表(参考/当初予定)

月 別	ふれあいセンター 常駐員	白旗山総括 管理員	ふれあい等補助員					ふれあいセ ンター主体 配置員総計	J=C+D+I	その他 管理作業
			ふれあいセ ンター週末 等基本加算	開園・閉園 作業加算員	巡視及び管 理作業員	催 補	事 助			
	C	D	E	F	G	H	I=E+F+G+H	J=C+D+I		
4月	2	30	4	3	2		9	41	草刈・倒木処理・緊急時対応等 別途計上	
5月	31	31	19		12	1	32	94		
6月	30	30	16		12	1	29	89		
7月	31	31	26		12	1	39	101		
8月	31	31	30		12	1	43	105		
9月	30	30	19		12	1	32	92		
10月	31	31	19		12	1	32	94		
11月	3	3	1	3	8		12	18		
12月	0	0	0		8		8	8		
1月	0	0	0		1.33		1.33	1.33		
2月	0	0	0		1.33		1.33	1.33		
3月	0	0	0		1.33		1.33	1.33		
合計	189人	217人	134人	6人	94人	6人	240人	646人		

※「白旗山総括管理員」は、基本的には「ふれあいセンター」配置とする。また、必要と判断される場合は、同一日に2名配置しても良いこととする。

※「白旗山総括管理員」については、月別人員配置は目安であり、全業務を通年トータルサポートする人員である。

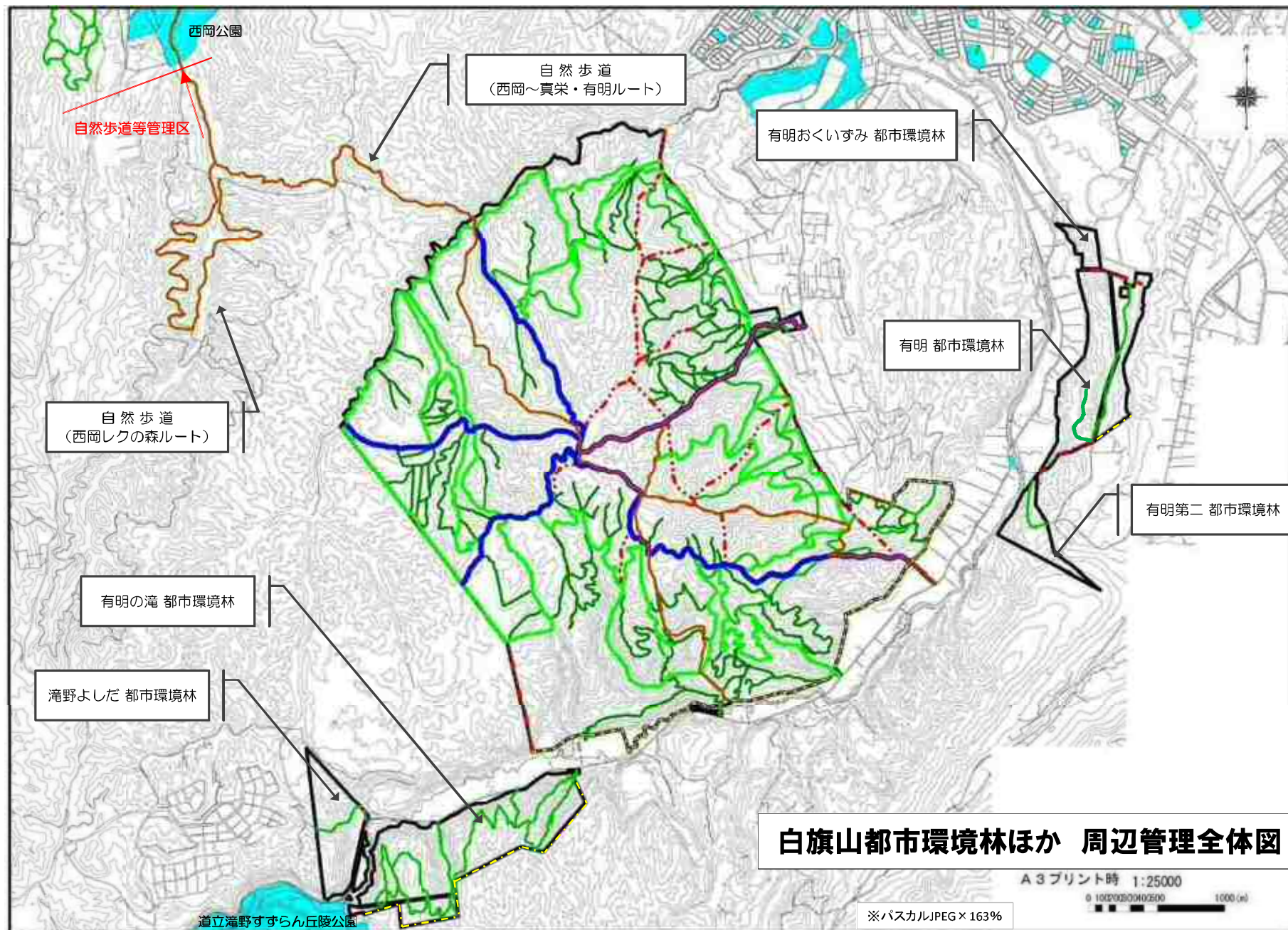
※上記の加算人工は、施設開園・閉園準備を含む巡視等の追加人員のことであり、草刈や倒木処理等の作業員は含まれない。

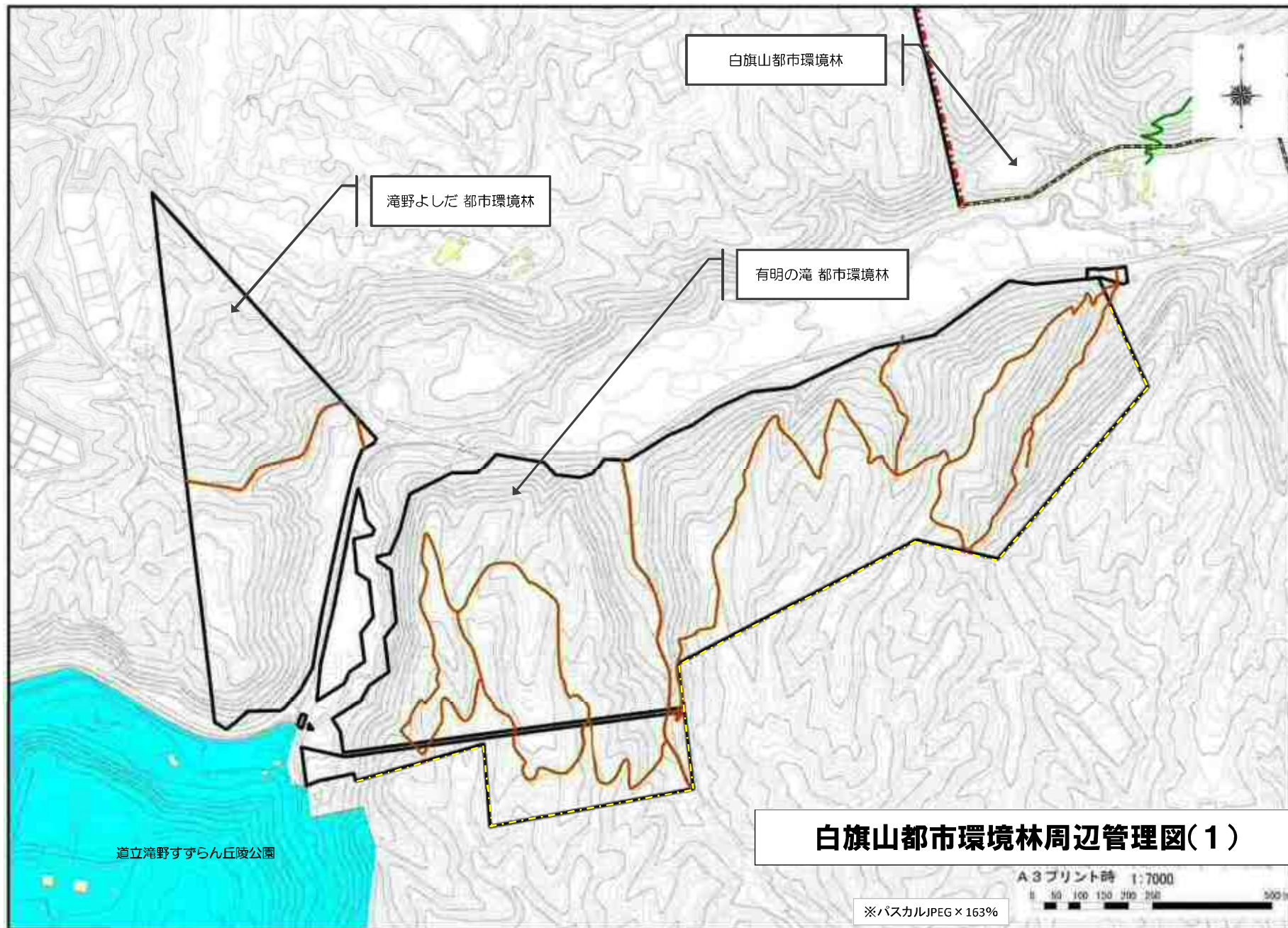
■ 令和5年度(2023年度) 「ふれあいセンター」施設運営基本表(参考/当初予定)

月別	全日数	<閉園時> 1名	通常(平日) 2名	夏休み他 3名	土・日曜日 4名	常駐日数	非常駐日 数	ふれあいセ ンター 必要人員	ふれあいセ ンター 常駐員	白旗山総括 管理員	ふれあいセ ンター週末 等加算員	開園・閉 園 作業加算
	A	K	L	M	N	D=K+L+M+N	O=A-D	P=C+D+E+F	C	D	E	F
4月	30	28	0	0	2	30	0	39	2	30	4	3
5月	31	0	20	3	8	31	0	81	31	31	19	
6月	30	0	22	0	8	30	0	76	30	30	16	
7月	31	0	15	6	10	31	0	88	31	31	26	
8月	31	0	9	14	8	31	0	92	31	31	30	
9月	30	0	20	1	9	30	0	79	30	30	19	
10月	31	0	21	1	9	31	0	81	31	31	19	
11月	30	0	2	1	0	3	27	10	3	3	1	3
12月	31	0	0	0	0	0	31	0	0	0	0	
1月	31	0	0	0	0	0	31	0	0	0	0	
2月	29	0	0	0	0	0	29	0	0	0	0	
3月	31	0	0	0	0	0	31	0	0	0	0	
合計	366 ^日	28 ^日	109 ^日	26 ^日	54 ^日	217 ^日	149 ^日	546 ^人	189 ^人	217 ^人	134 ^人	6 ^人

管理作業員 巡視及び作業

月	作業内容	作業頻度	月ごとの作業数量	
4月	白旗山都市環境林内巡視	2名/1回/1月	2名	2名
5月 ～	白旗山都市環境林内巡視	1名/2回/1月	2名	12名
	自然歩道巡視	1名/2回/1月	2名	
	その他の都市環境林巡視	1名/2回/1月	2名	
10月	ふれあいの森、芝刈、清掃他	1名/6回/1月	6名	
11月	白旗山都市環境林内巡視	1名/2回/1月	2名	8名
	自然歩道巡視	1名/2回/1月	2名	
	その他の都市環境林巡視	1名/2回/1月	2名	
	進入路、駐車場冬準備	1名/2回/1月	2名	
12月	白旗山都市環境林内巡視	2名/2回/1月	4名	8名
	自然歩道巡視他	2名/2回/1月	4名	
1月 ～ 3月	白旗山都市環境林内巡視	2名/1回/3月	2/3名	4/3名
	自然歩道巡視他	2名/1回/3月	2/3名	





滝野よしだ 都市環境林

白旗山都市環境林

有明の滝 都市環境林

白旗山都市環境林周辺管理図(1)

A3プリント時 1:7000

0 50 100 150 200 250 300m

※バscalJPEG × 163%

白旗山都市環境林周辺管理図(2)



非管理区域 (水道局所有地)

有明 都市環境林

有明第二 都市環境林

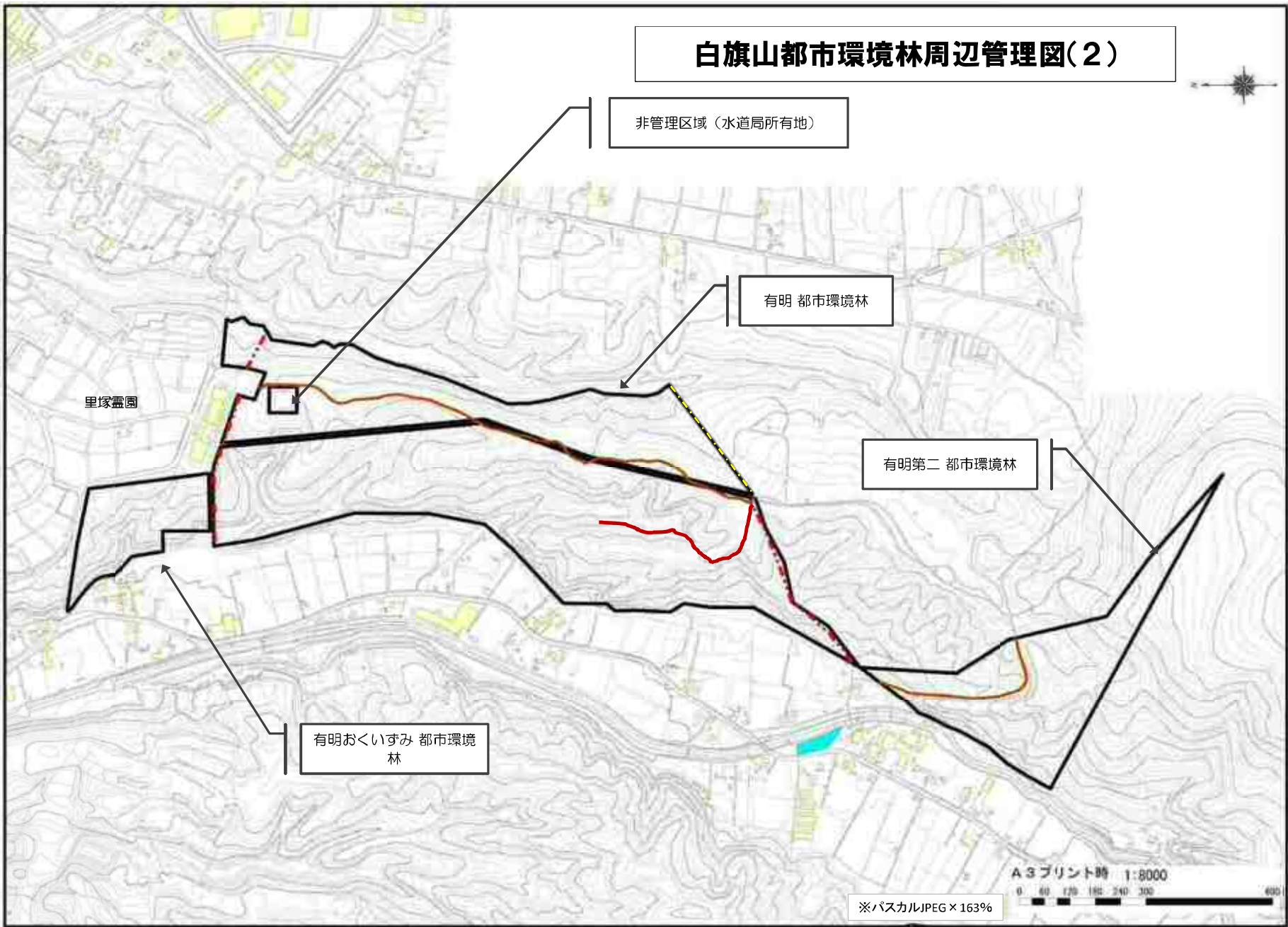
有明おくいずみ 都市環境林

里塚霊園

A3プリント時 1:8000

0 60 120 180 240 300 600

※バscalJPEG × 163%





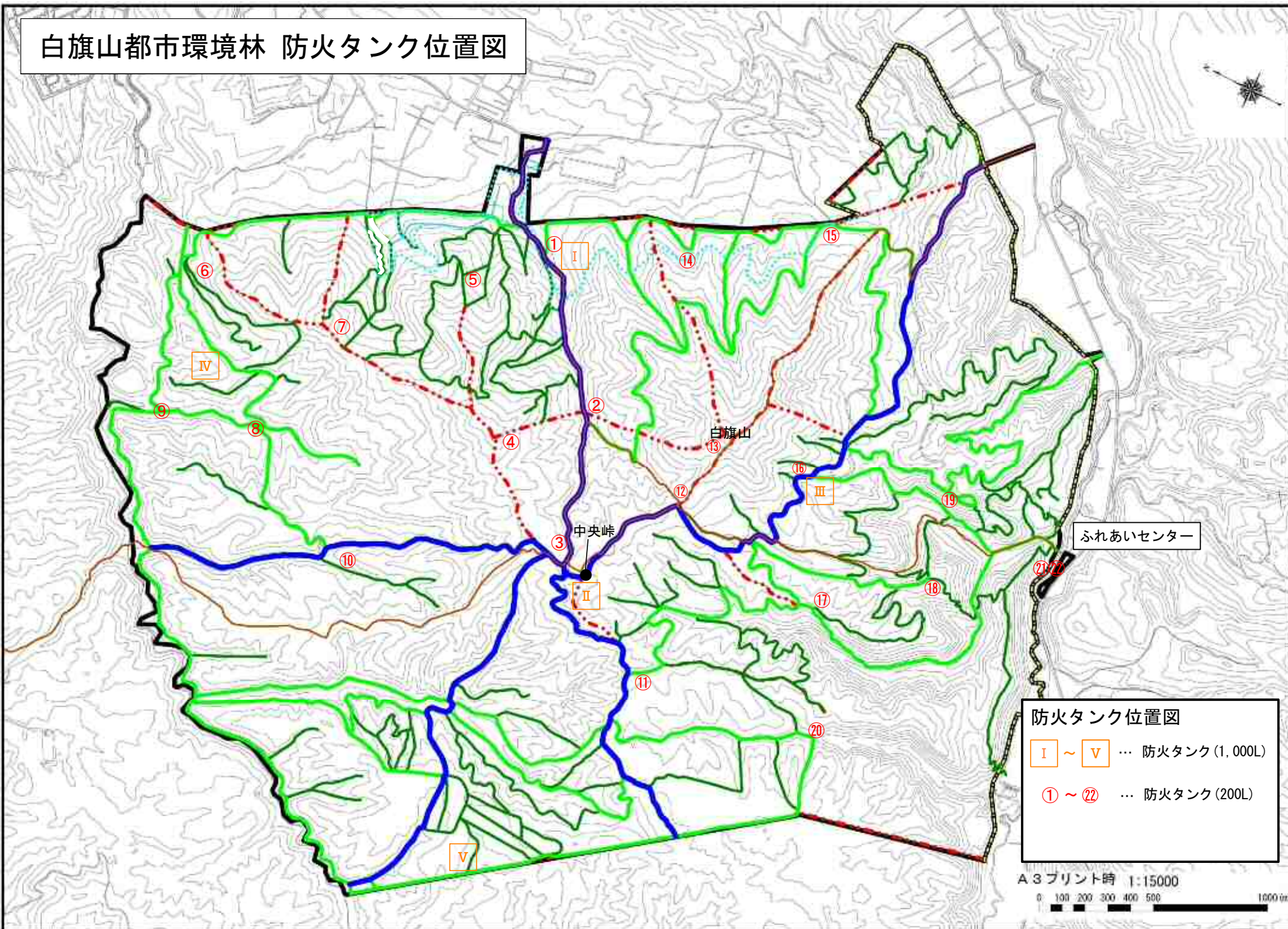
自然歩道
西岡レクの森ルート

自然歩道
西岡～真栄・有明ルート

月 日

自然歩道位置図

白旗山都市環境林 防火タンク位置図



白旗山都市環境林等内の除雪根拠（内訳）

■人力屋根除雪

No.	場所(施設名等)	回数	長さ (m)	幅 (m)	延除雪面積(m ²)
1	ふれあいセンター	1	23.25	10.20	237.15 m ²
2	木工館	1	12.00	12.00	144.00 m ²
3	貯蔵庫	1	10.20	6.60	67.32 m ²
4	ポンプ室	1	2.40	2.85	6.84 m ²
5	休憩舎	1	18.70	9.00	168.30 m ²
6	仮眠室	1	4.90	4.50	22.05 m ²
7	陶芸用物置	1	3.90	4.50	17.55 m ²
8	陶芸窯小屋	2	12.90	6.80	175.44 m ²
9	炭焼き小屋	1	12.50	5.20	65.00 m ²
10	センター前 身障者トイレ	1	10.50	8.50	89.25 m ²
11	真栄入口大土場トイレ	1	3.80	2.70	10.26 m ²
12	四阿(バス停留場)	1	4.50	4.50	20.25 m ²
13	四阿(ふれあいの森)	1	3.80	3.80	14.44 m ²
14	四阿(自然探勝の森1)	1	4.50	4.50	20.25 m ²
15	四阿(自然探勝の森2)	1	4.50	4.50	20.25 m ²
16	有明の滝入り口トイレ	1	4.30	2.90	12.47 m ²
17	簡易トイレ14基	14	1.00	1.00	14.00 m ²
18	森林活用センター	1	20.10	12.60	253.26 m ²
19					
20					
合 計					1,358 m ²

■常駐管理者以外による除雪（参考値）

①人力屋根除雪

$$1,358 \times 1.0\text{m} = 1,358 \text{ m}^3$$

※積雪深は、作業効率等を考慮し減少して設定

施設面積表

白旗山森林活用センター

森林活用センター		面積 m ²	床	便器等		
ホール		32.4	ビニル床シート			
会議室		49.8				
事務室		25.9				
台所		12.9				
トイレ	男子	9.7				小2
	女子					大1
手洗い				洗1		
土間		6.4	コンクリート直均し			
ポーチ		4.8	陶器質タイル			
合計		141.9				

札幌ふれあいの森

ふれあいセンター		面積 m ²	床	便器等
ホール・展示スペース		54.9	天然木化粧複合フローリング	
講習室		74.5		
事務室		25.9		
トイレ	男子	4.9	長尺シート	洗1小2大1
	女子	4.9		洗2大2
ポーチ		13.3	コンクリート直均し	
スロープ		9.9	木製	
合計		188.3		

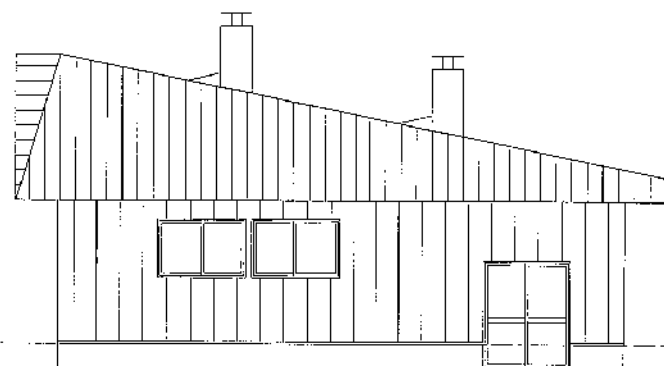
木工館		面積 m ²	床	
実習室		58.3	天然木化粧複合フローリング	
作業室		58.3	コンクリート直均し	
スロープ		13.5	木製	
合計		130.1		

おもいやりの便所		面積 m ²	床	便器等
トイレ	男子	10.5	モルタル金コテ	洗1小2大1
	女子	10.5		洗2小1大2
	身障者	5.9		大1
ポーチ		8.1	コンクリート金コテ	
合計		35.0		

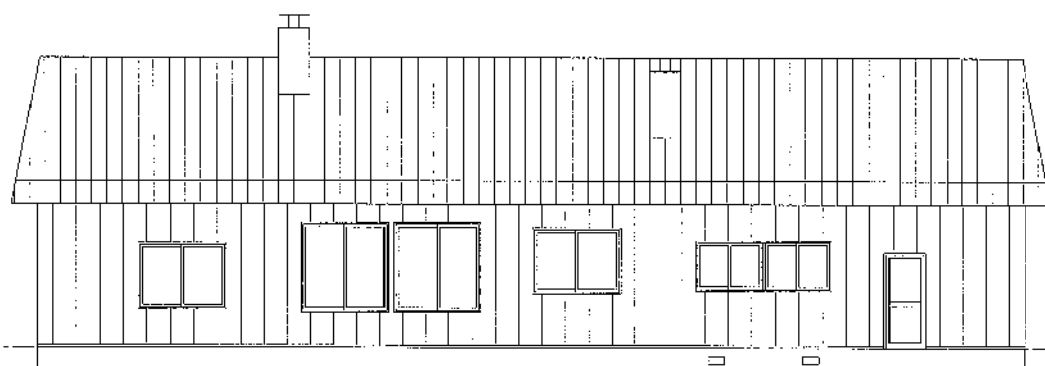
休憩舎		面積 m ²	床	便器等
休憩室		54.9	コンクリート金コテ	
トイレ	男子	5.0	モルタル金コテ	洗1小1
	男女子	6.2		洗1大1
ポーチ		27.5	コンクリート金コテ	
合計		93.6		



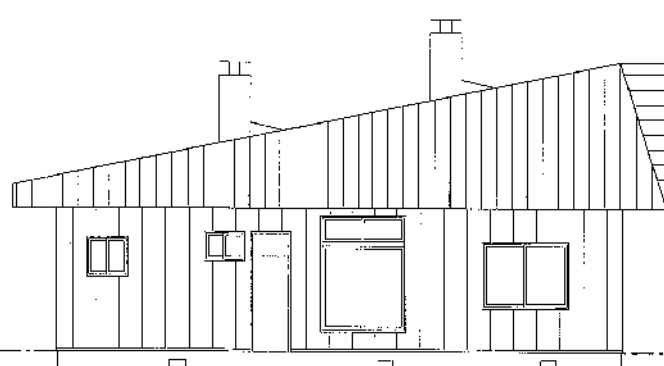
南側立面図



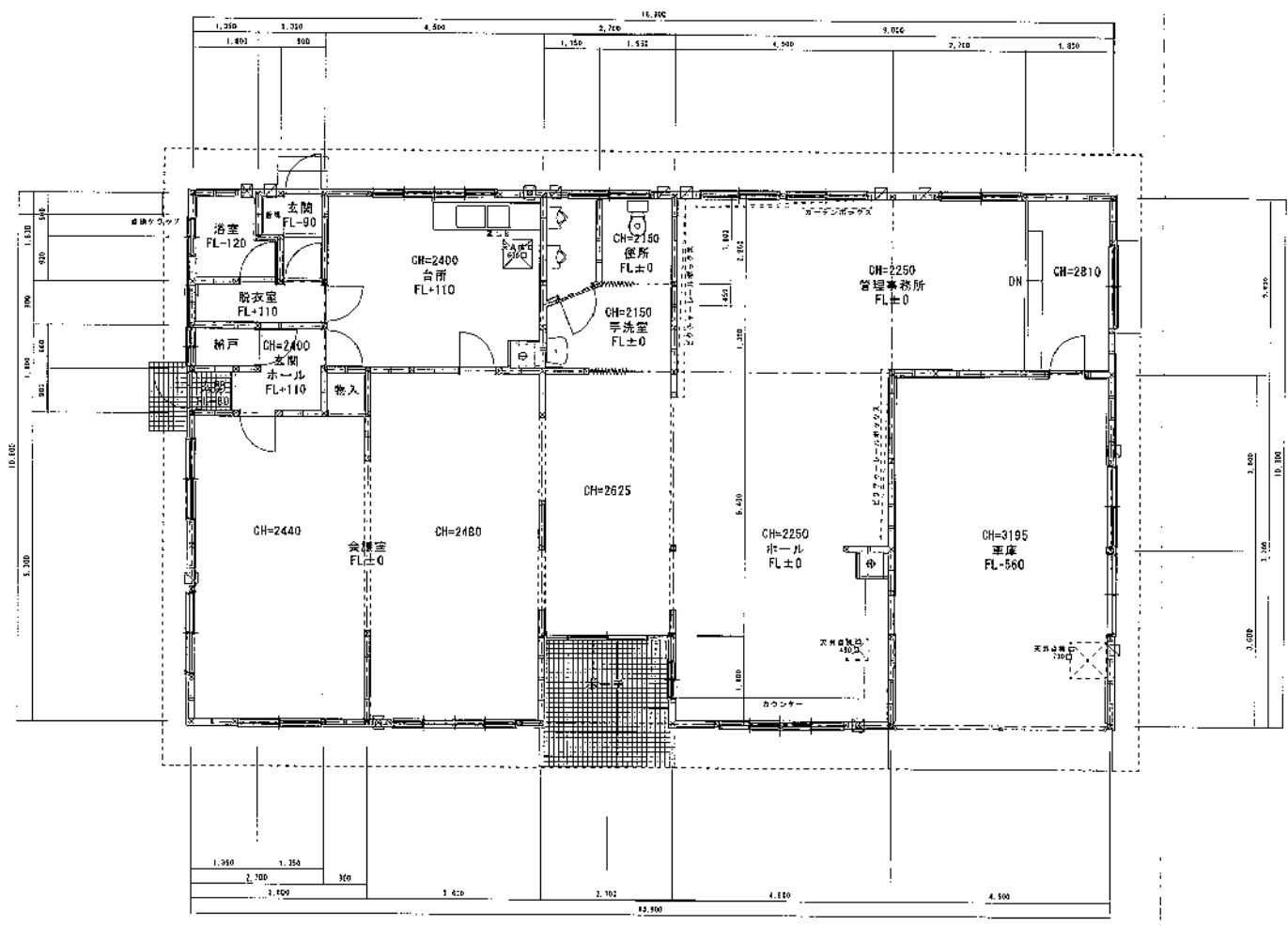
東側立面図



北側立面図

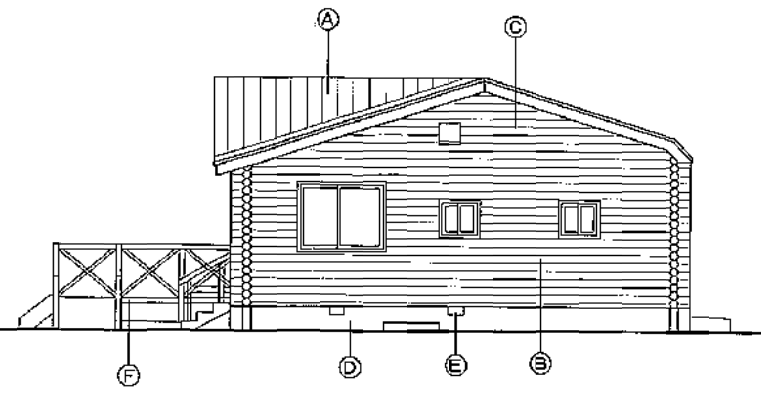


西側立面図

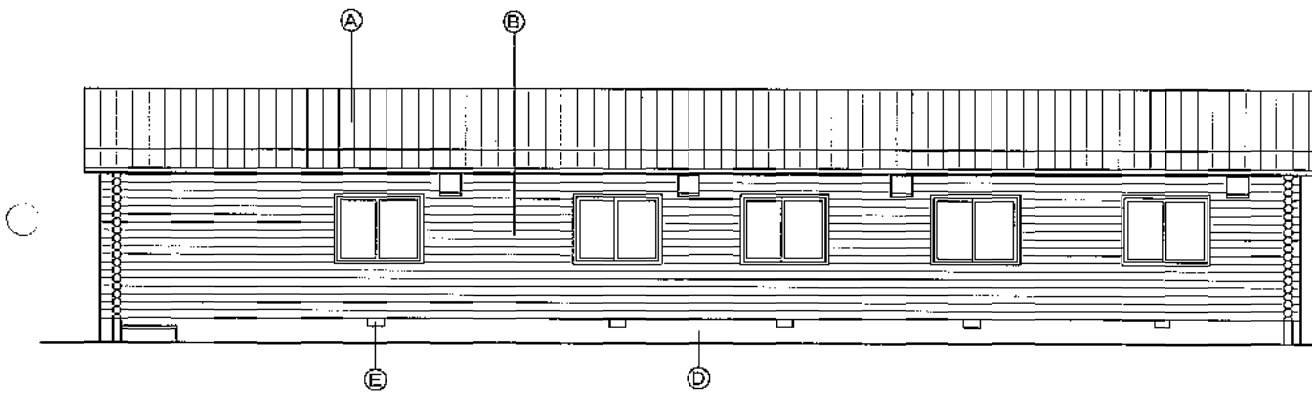




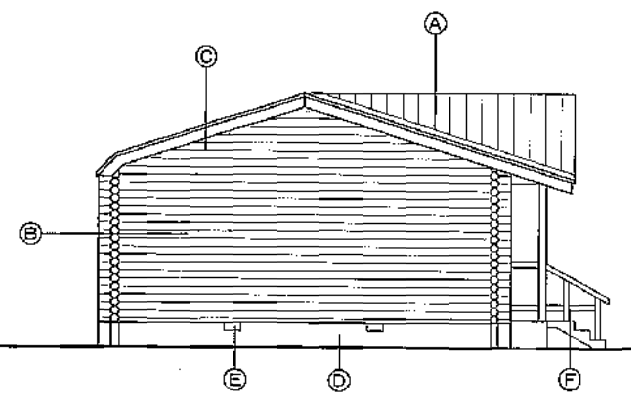
南面立面図 1:100



東面立面図 1:100

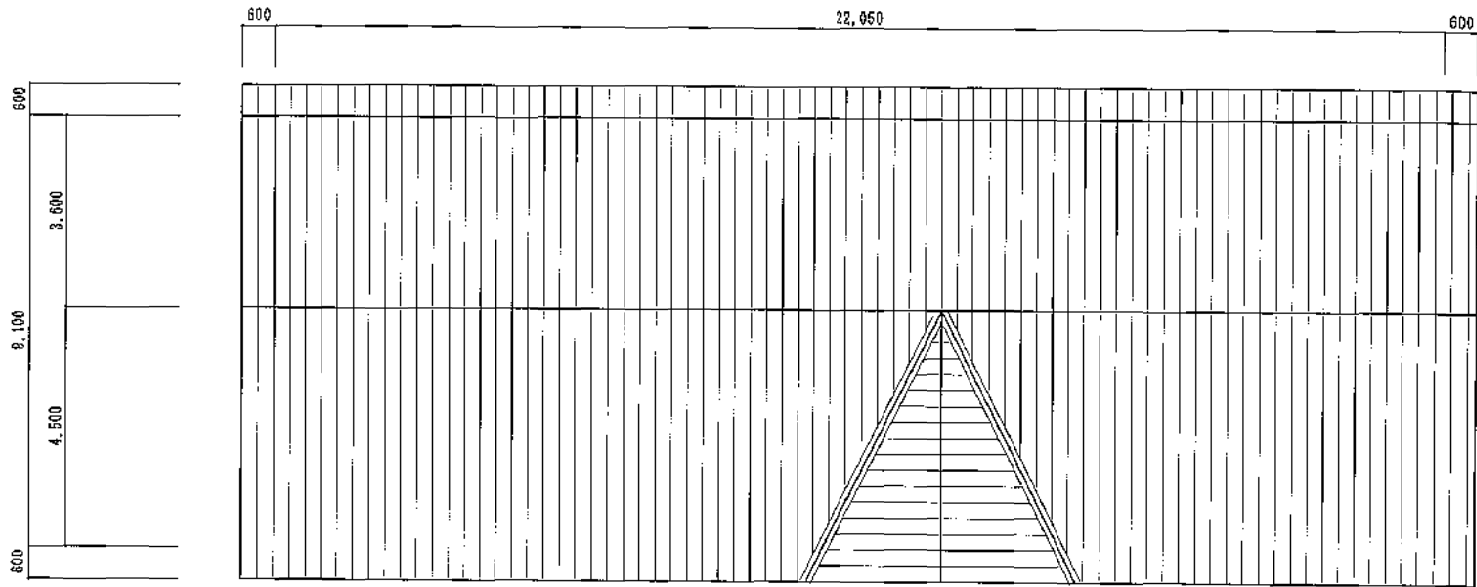


北面立面図 1:100

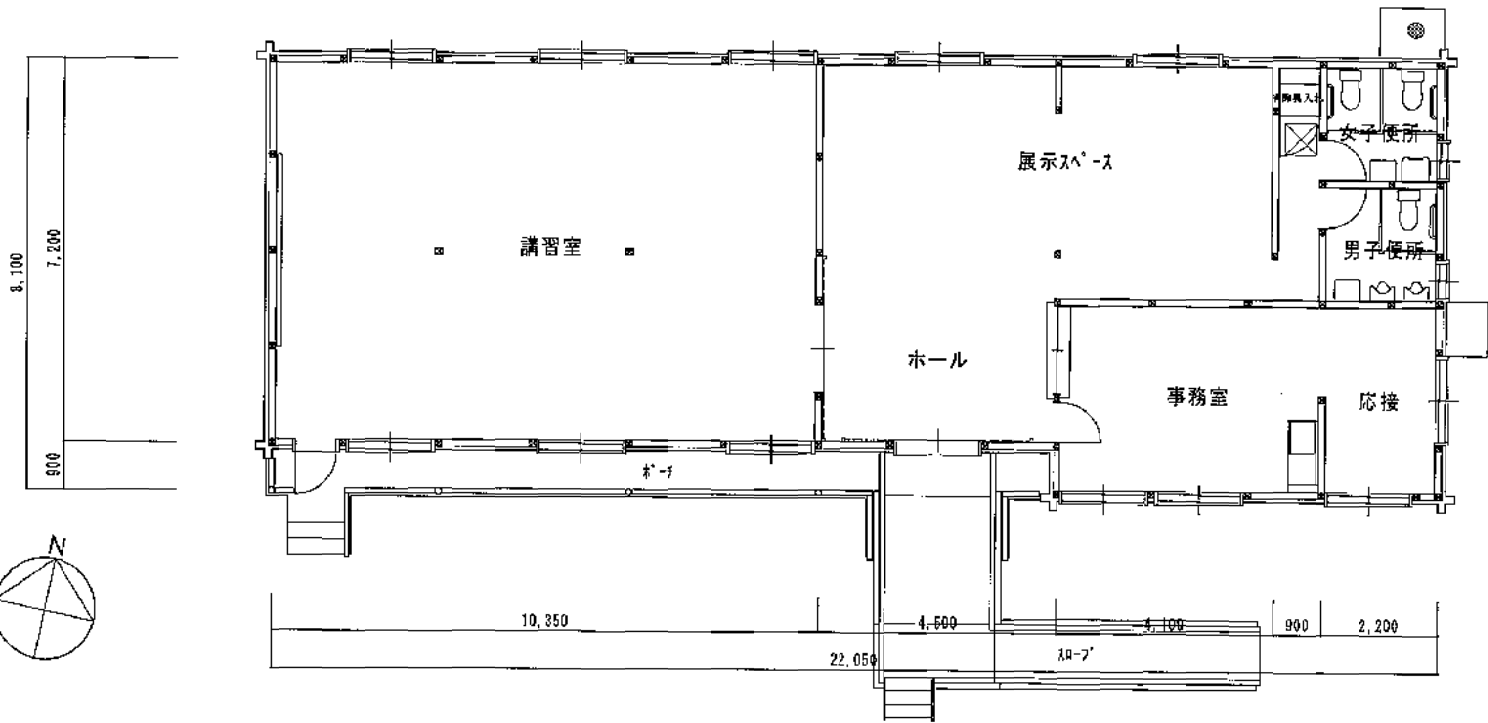


西面立面図 1:100

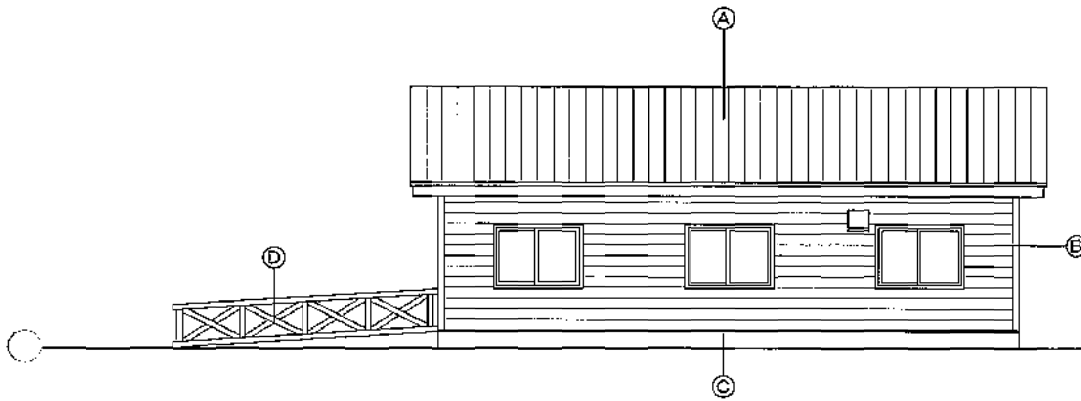
凡 例			
Ⓐ	長尺カラー鉄板t0.35 平葺 (ファクトル-フィンク 940)	Ⓓ	コンクリート素地
Ⓑ	唐松半割張り 140φ 防腐剤3回塗	Ⓔ	床下換気口
Ⓒ	唐松板 t18張り 防腐剤3回塗	Ⓕ	化粧格子手摺:防腐剤3回塗



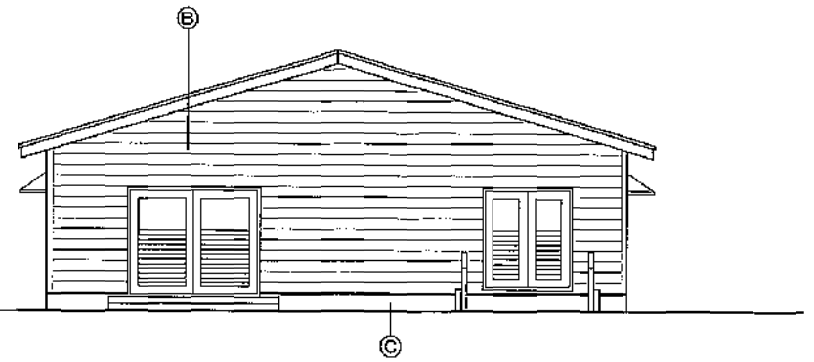
屋根伏図 1:100



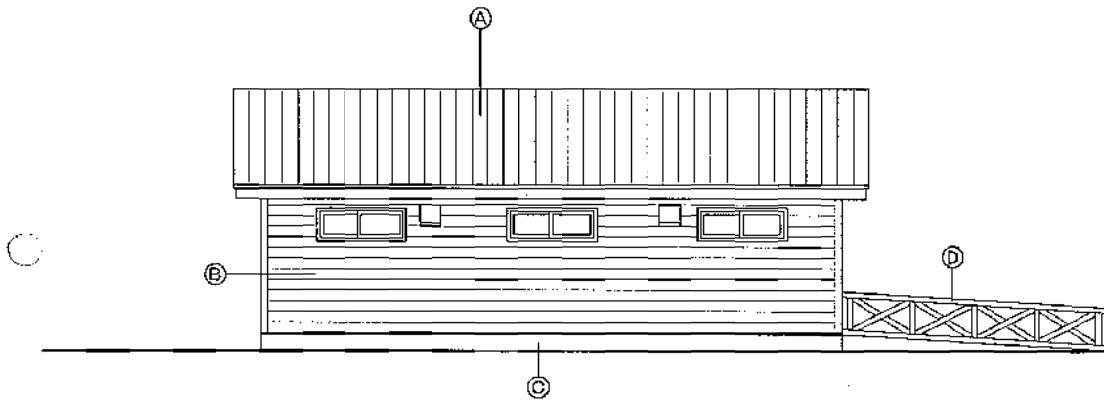
平面図 1:100



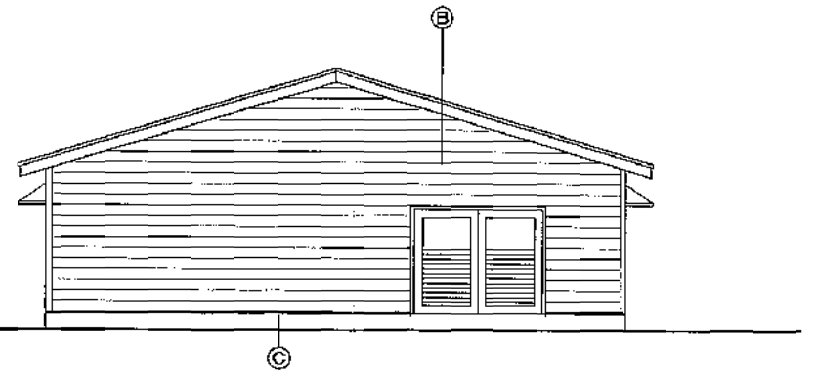
南面立面図 1:100



西面立面図 1:100



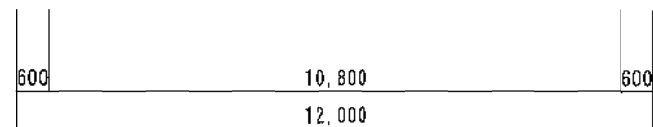
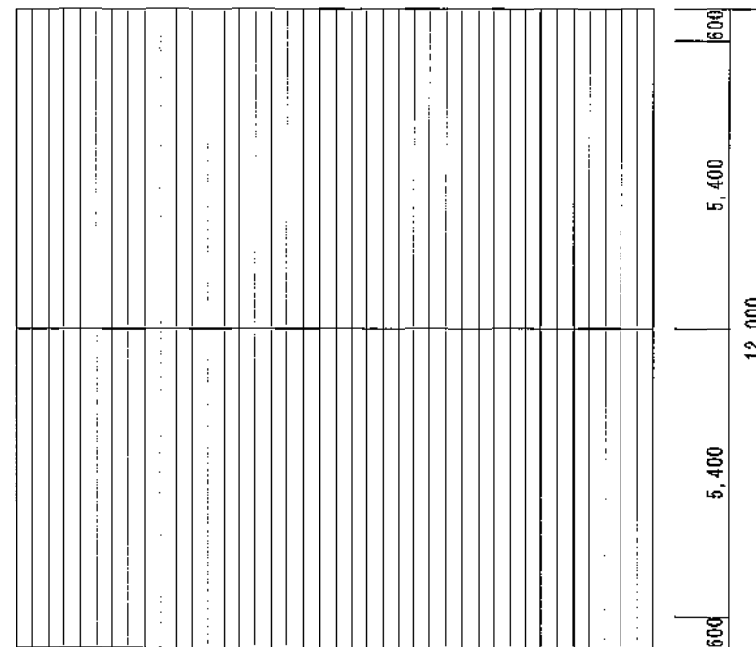
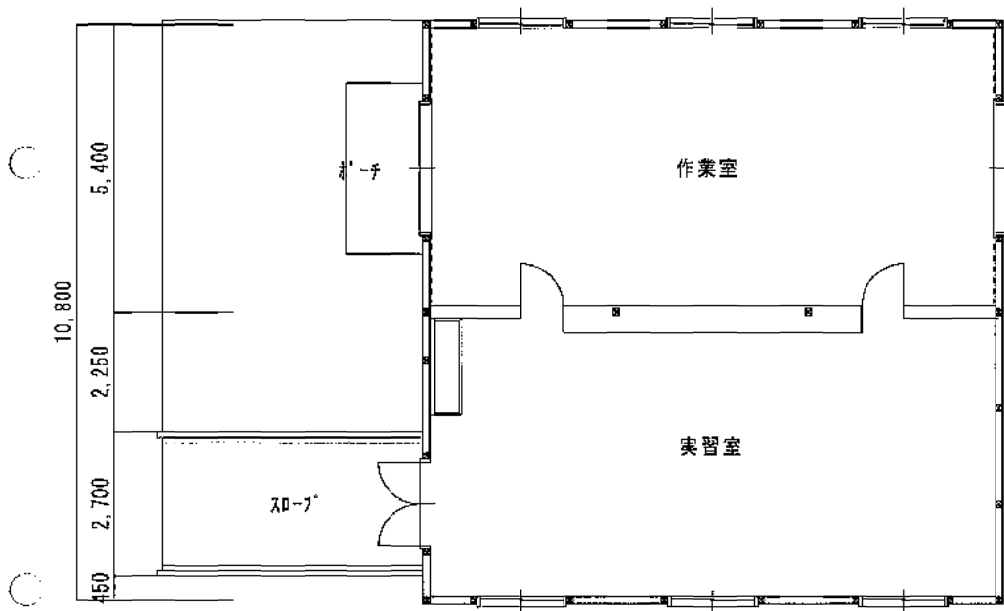
北面立面図 1:100



東面立面図 1:100

凡 例	
Ⓐ	長尺カラー鉄板t0.35 平葺 (フスアルトーフイング 940)
Ⓑ	青木板 t18横張り 防菌剤3回塗
Ⓒ	コンクリート素地
Ⓓ	スロープ化粧格子手摺: 防菌剤3回塗

DESIGN STUDIO OF ARCHITECTURE 株式会社 建築工房	住 記	札幌市 定山溪自然の村ほか3地区建築安全計画作成	ふれあいの森 (木工館) 立面図	1:100	H21・11・06	意匠・05
--	-----	-----------------------------	---------------------	-------	-----------	-------



平面図 1:100

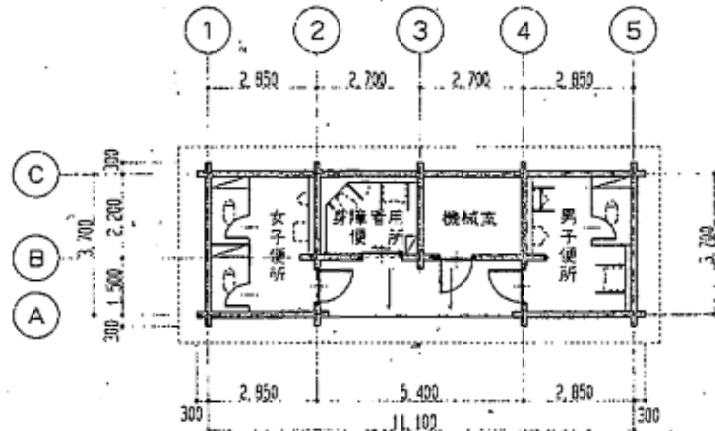
屋根伏図 1:100

外部仕上表	
基礎	コンクリート打放し (7)120
外壁	唐松檜丸太現し 145中 (木材保護塗装) 一部 唐松羽目板 (7)15貼 (木材保護塗装) 隠水切 木下地 長尺カラー鉄板 (7)0.4包み
軒裏	唐松羽目板貼 (7)12 (木材保護塗装)
屋根	野地板 (7)12、アスファルトルーフィング [940g/m ²] 下地 長尺カラー鉄板 (7)0.4 (横葺) 破風・鼻隠し カラー鉄板包み
開口部	木製サッシ トド松集成材加工品 (木材保護塗装)
備考	* ログ部材の下から2段・2段半はレザック処理材とする。 * 木部見え掛り部分は全て木材保護塗装とする。(内外共通) * 使用木材で樹種の指定がない材は全て青木とする。
建築面積	41.07 m ²
床面積	32.97 m ²

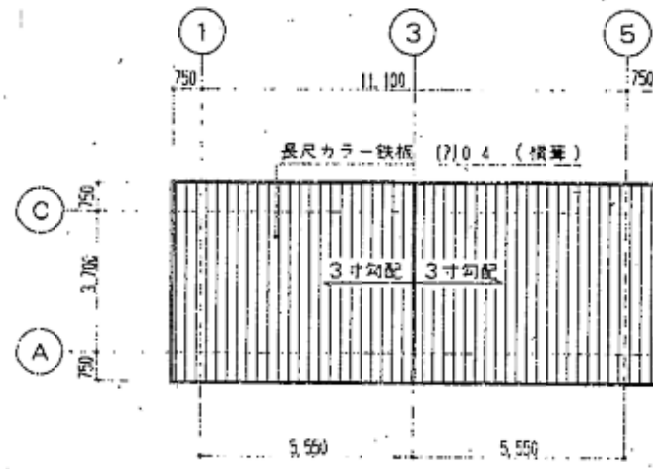
11.10 × 3.70 = 41.07

(11.10 × 3.70) - (5.40 × 1.50) = 32.97

内部仕上表				
	床	壁	天井	備考
ポーチ	コンクリート金コテ (A種)	唐松檜丸太現し 145中 一部 唐松羽目板 (7)15貼 隠壁 ヌグサ打放 (7)120	唐松羽目板 (7)12貼	
男子便所	モルタル金コテ (7)30	唐松檜丸太現し 145中 一部 唐松羽目板 (7)12貼 隠壁 ヌグサ打放 (7)120	唐松羽目板 (7)12貼	ライニング H=900, 1200 身障者用手スリ 柄 1000×300×550H
女子便所	モルタル金コテ (7)30	唐松檜丸太現し 145中 一部 唐松羽目板 (7)12貼 隠壁 ヌグサ打放 (7)120	唐松羽目板 (7)12貼	ライニング H=900, 1200 柄 1000×300×550H
身障者用便所 (男女兼用)	モルタル金コテ (7)30	唐松檜丸太現し 145中 一部 唐松羽目板 (7)12貼 隠壁 ヌグサ打放 (7)120	唐松羽目板 (7)12貼	ライニング H=900, 1200 身障者用手スリ 柄 500×300×550H
機械室	モルタル金コテ (7)30	唐松檜丸太現し 145中 一部 唐松羽目板 (7)12貼 隠壁 ヌグサ打放 (7)120	唐松羽目板 (7)12貼	ポンプ用ハッチ 800×1200 マンホール蓋 φ450 機械室壁 1300×800×150 ^H



平面図 S=1:100



屋根伏図 S=1:100

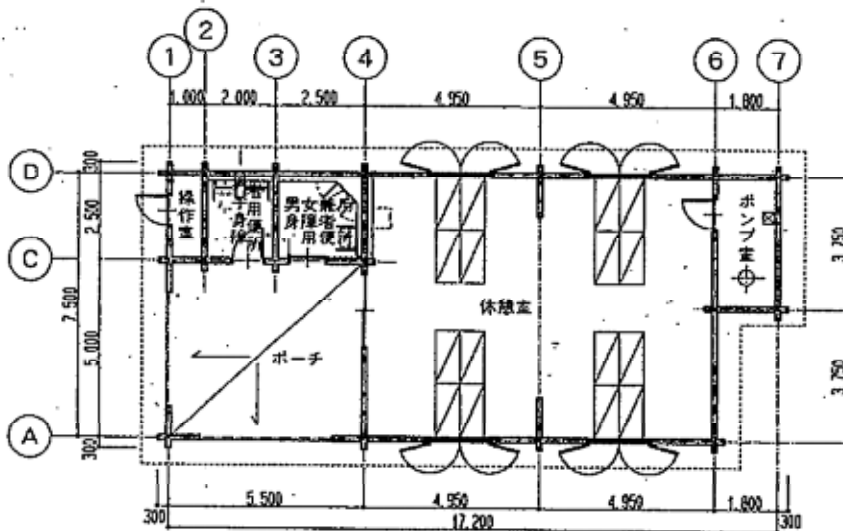
外部仕上表			
基礎	コンクリート打放し (7)120		
外壁	唐松横円丸木現し 145φ (木材保護塗装) 一部 唐松羽目板 (7)15貼 (木材保護塗装) 腰水切 木下地 長尺カラー鉄板 (7)0.4包み		
軒裏	唐松羽目板 (7)12貼 (木材保護塗装)		
屋根	野地板 (7)12、アスファルトルーフィング (940g/m ²) 下地 長尺カラー鉄板 (7)0.4 (横葺) 破風・鼻隠し カラー鉄板包み		
開口部	木製サッシ トド松集成材加工品 (木材保護塗装)		
備考	* ログ部材の下から2段・2段半はレザック処理材とする。 * 木部見え隠り部分は全て木材保護塗装とする。(内外共通) * 使用木材で樹種の指定がない材は全て青木とする。		
建築面積	122.25	床面積	94.75

$$15.40 \times 7.50 + 11.80 \times 3.75 = 122.25$$

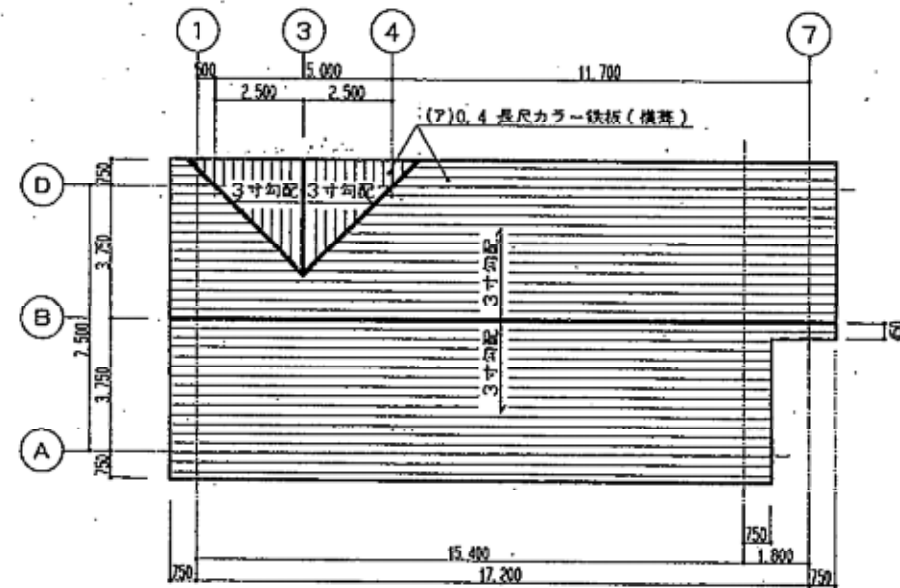
$$建築面積 (122.25) - 5.50 \times 5.0 = 94.75$$

内部仕上表				
	床	壁	天井	備考
ポーチ	コンクリート金コテ (A種)	唐松横円丸木現し 145φ 一部 唐松羽目板 (7)15貼 腰壁 コクリート打放し (7)120	唐松羽目板 (7)12貼	
男子 身障者用便所	モルタル金コテ (7)30	唐松横円丸木現し 145φ 一部 唐松羽目板 (7)12貼 腰壁 コクリート打放し (7)120	唐松羽目板 (7)12貼	ライニング H=1200 身障者用手スリ 溝 300X500X550H
男女兼用 身障者用便所	モルタル金コテ (7)30	唐松横円丸木現し 145φ 一部 唐松羽目板 (7)12貼 腰壁 コクリート打放し (7)120	唐松羽目板 (7)12貼	ライニング H=900 身障者用手スリ 溝 300X500X550H
休憩室	コンクリート金コテ (A種)	唐松横円丸木現し 145φ 一部 唐松羽目板 (7)12貼 腰壁 コクリート打放し (7)120	唐松羽目板 (7)12貼	ライニング H=900
機械室	モルタル金コテ (7)30	唐松横円丸木現し 145φ 一部 唐松羽目板 (7)12貼 腰壁 コクリート打放し (7)120	唐松羽目板 (7)12貼	
ポンプ室	モルタル金コテ (7)30 浸透性防水	唐松横円丸木現し 145φ 一部 唐松羽目板 (7)12貼 腰壁 コクリート打放し (7)120	唐松羽目板 (7)12貼	排水ピット 300 ^φ x 300 ^H ステンレスマンホール蓋 300x300x15 ステンレス受枠共

浸透性防水



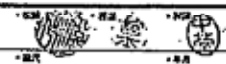
平面図 S=1:100



屋根・伏図 S=1:100

株式会社ノース建築設計

1 建築士事務所北海道知事登録 (特) 587号
1 建築士 第20541号 松崎 紀
お問い合わせの業務所等 札幌建築工事
休職者
② 仕上表 平面図 屋根伏図
1/100

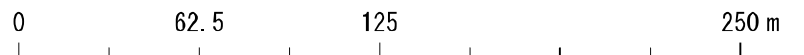


ふれあいの森 周辺位置図



位置図

縮尺 1:2,500





芝地面積

施設一覧及び施設位置図

■ 施設一覧表

管理地域名	施設ID	施設		補修数量 /施設数量 /単位	規格2
		施設名	規格1		
有明の滝都市環境林	A001	サイン	案内板	1	基 H2850*W2100 支柱200φ*2800(GI上)=1本 補柱180φ*750=1本 *1200=1本
有明の滝都市環境林	A002	柵	番線柵	1	基 38m 支柱60~120φ*1000=33本
有明の滝都市環境林	A003	トイレ	トイレ	1	基 H3800*W3750*L1930 支柱80□*L1750=3本
有明の滝都市環境林	A004	車止	車止め	1	基 H1000 支柱90φ*1000=3本
有明の滝都市環境林	A005	サイン	注意標識	1	基 支柱55*H1000 表示面W350*H1000
有明の滝都市環境林	A006	サイン	注意標識	1	基 W600*H1550 支柱40φ
有明の滝都市環境林	A007	階段	階段	1	式 8段 丸太 W100φ*L1000
有明の滝都市環境林	A008	階段	階段	1	式 8段 丸太 W100φ*L1500
有明の滝都市環境林	A009	サイン	総合案内板	1	基 アルミフレームフラ覆木化粧 H1160*W2020*H1700
有明の滝都市環境林	B001	サイン	方向指示標識	1	基 1方向 H1370*W900 支柱 HW150*150*1650
有明の滝都市環境林	B002	擁壁	土留め	1	基 H900*L1100 支柱120φ*1900=20本
有明の滝都市環境林	B003	サイン	方向指示標識	1	基 2方向 H1500*W900 支柱150□*1600
有明の滝都市環境林	B004	柵	木柵	1	基 H1200 支柱100φ*3本
有明の滝都市環境林	B005	柵	木柵	1	基 22m 支柱100φ*1200=14本
有明の滝都市環境林	B006	柵	木柵	1	基 1.8m 支柱100φ*H1500*2本
有明の滝都市環境林	B007	シェルター	四阿	1	基 H3500*W4500*L4500 支柱200φ*12430=4本
有明の滝都市環境林	B008	サイン	記名サイン	1	基 H1400 支柱200φ
有明の滝都市環境林	B009	サイン	方向指示標識	1	基 3方向 H1520*W1350 支柱200φ
有明の滝都市環境林	B010	階段	階段	1	式 7段 丸太 W80φ*L700
有明の滝都市環境林	B011	階段	階段	1	式 29段 L1000
有明の滝都市環境林	B012	階段	階段	1	式 29段 L1000
有明の滝都市環境林	B013	階段	階段	1	式 10段 L1000
有明の滝都市環境林	B014	階段	階段	1	式 26段 L1000
有明の滝都市環境林	B015	階段	階段	1	式 7段 丸太 W60φ*L800=1本
有明の滝都市環境林	B016	階段	階段	1	式 45段 41段=HW 100*100*1000(鉄ピン留)
有明の滝都市環境林	B017	階段	階段	1	式 15段 HW製 L1000
有明の滝都市環境林	B018	サイン	方向指示標識	1	基 1方向 H1370*W900 支柱200φ
有明の滝都市環境林	C001	階段	階段	1	式 25段 HW 100*100*1000(鉄ピン留)
有明の滝都市環境林	C004	橋梁	木橋	1	基 ハードウッド材(セラカンパツ) L3800*W750
有明の滝都市環境林	C003	橋梁	木橋	1	基 HW 150*150 L5000
有明の滝都市環境林	D001	階段	階段	1	式 10段 HW 100*100*1000(鉄ピン留)
有明の滝都市環境林	D002	階段	階段	1	式 6段 HW 100*100*1000(鉄ピン留)
有明の滝都市環境林	D003	サイン	方向指示標識	1	基 3方向 H1650*W1350 支柱200φ
有明の滝都市環境林	D004	シェルター	四阿	1	基 H3500*W4500*L4500 補柱200φ*350=8本
有明の滝都市環境林	D005	サイン	方向指示標識	1	基 支柱 HW150*150*1650 表示面=2枚 L900*W180*D40 L1350*W180*D40
有明の滝都市環境林	D006	サイン	案内板	1	基 H1600*W900 支柱150φ2本
有明の滝都市環境林	D007	階段	階段	1	式 5段 H100*W100*L1000=1本
有明の滝都市環境林	D008	階段	階段	1	式 12段 HW L1000
有明の滝都市環境林	D009	階段	階段	1	式 12段 L1000
有明の滝都市環境林	E001	サイン	方向指示標識	1	基 3方向 H1380 支柱200φ
有明の滝都市環境林	E003	橋梁	木橋	1	基 HW L1800*W750
有明の滝都市環境林	F001	サイン	案内板	1	基 H2800*W2000 支柱200φ*2800=1本 補柱=2本 180φ*L1100 *L700
有明の滝都市環境林	F002	サイン	方向指示標識	1	基 1方向 H1400*W900 支柱230φ
有明の滝都市環境林	F003	サイン	注意標識	1	基 支柱55*H1000 鉄ピン補強 表示面W350*H1000
有明の滝都市環境林	F004	サイン	注意標識	1	基 H1300*W600 支柱60φ
有明の滝都市環境林	F005	柵	番線柵	1	基 36m 支柱120φH1200*45本
有明の滝都市環境林	F006	柵	番線柵	1	基 32m 支柱120φH1200*32本
有明の滝都市環境林	F007	サイン	注意標識	1	基 支柱55*H1000 表示面W350*H1000
有明の滝都市環境林	F008	トイレ	トイレ	1	基 H2400*W930*L1230
有明の滝都市環境林	F009	サイン	総合案内板	1	基 H2100*W2400 支柱180φ*L2100 補柱=各2本 150φ*L1700 *L1450 *L960
有明の滝都市環境林	F010	サイン	記名サイン	1	基 有明小滝
有明の滝都市環境林	F011	橋梁	木橋	1	基 丸太 W900*L2800 床板W150φ*L2800=6本
有明の滝都市環境林	F012	橋梁	木橋	1	基 HW
有明の滝都市環境林	G001	サイン	案内板	1	基 H1600*W900 支柱150φ*2本
有明の滝都市環境林	G002	階段	階段	1	式 6段 100*100*1000(鉄ピン留)

■施設一覧表

管理地域名	施設ID	施設		補修数量 /施設数量 /単位		規格2
		施設名	規格1			
有明の滝都市環境林	G003	階段	階段	1	式	13段 H100*W100*L1000
有明の滝都市環境林	G004	ベンチ	半丸太ベンチ	1	基	座板300φ半*1500=1本 脚部200φ*360=2本
有明の滝都市環境林	G005	サイン	誘導標	1	基	H1700*W600 支柱48.6φ*2本
有明の滝都市環境林	G006	階段	階段	1	式	6段 H100*W100*L1000
有明の滝都市環境林	G007	階段	階段	1	式	16段 H100*W100*L1000
有明の滝都市環境林	G008	ベンチ	半丸太ベンチ	1	基	座板300φ半*1500=1本 脚部200φ*360=2本
有明の滝都市環境林	G009	サイン	誘導標	1	基	H1700*W600 支柱48.6φ*2本
有明の滝都市環境林	G010	階段	階段	1	式	30段 HW 100*100*1000(鉄ピン留)
有明の滝都市環境林	G011	階段	階段	1	式	42段 35段=HW 100*100*1000(鉄ピン留)
有明の滝都市環境林	G012	階段	階段	1	式	30段 HW 100*100*1000(鉄ピン留)
有明の滝都市環境林	G013	ベンチ	半丸太ベンチ	1	基	座板300φ(タイコ200)*1200 脚部200φ*300=2本
有明の滝都市環境林	G014	ベンチ	半丸太ベンチ	1	基	座板300φ半*1500=1本 脚部200φ*360=2本
有明の滝都市環境林	G015	サイン	誘導標	1	基	H1700*W600 支柱48.6φ*2本
白旗山都市環境林	A001	サイン	方向指示標識	1	基	H1700*W1350 支柱120φ
白旗山都市環境林	A002	サイン	方向指示標識	1	基	H1700*W900 支柱120φ
白旗山都市環境林	A003	サイン	注意標識	1	基	H1250*W700 支柱120φ
白旗山都市環境林	A004	サイン	案内板	1	基	H1700*W600 支柱100φ
白旗山都市環境林	A005	サイン	方向指示標識	1	基	H1750*W1350 支柱120φ
白旗山都市環境林	A006	サイン	方向指示標識	1	基	H1600*W1800 支柱100φ
白旗山都市環境林	A007	サイン	総合案内板	1	基	H2000*W1300 支柱150φ*2本 補柱=2本 150φ*800 *700 テーブル
白旗山都市環境林	A008	野外卓	野外卓	1	基	天板200*100*2000=3本 天板受100φ*600=2本 脚部200φ*300=4本
白旗山都市環境林	A009	野外卓	縁台	1	基	座板240φ(半)*1840 脚部250φ*260
白旗山都市環境林	A010	野外卓	野外卓	1	基	H500*W2000*L600 テーブル
白旗山都市環境林	A011	階段	階段	1	式	6段 石製 H150
白旗山都市環境林	A012	ベンチ	半丸太ベンチ	1	基	座板300φ(半)*1800=1本 脚部300φ(タイコ200)*300=2本
白旗山都市環境林	A013	ベンチ	半丸太ベンチ	1	基	座板300φ(半)*1800=1本 脚部300φ(タイコ200)*300=2本
白旗山都市環境林	A087	ベンチ	半丸太ベンチ	1	基	座板300φ(半)*1800=1本 脚部300φ(タイコ200)*300=2本
白旗山都市環境林	A015	ベンチ	半丸太ベンチ	1	基	座板300φ(半)*1800=1本 脚部300φ(タイコ200)*300=2本
白旗山都市環境林	A085	サイン	標高サイン	1	基	270φ*1700
白旗山都市環境林	A017	階段	階段	1	式	120段 丸太 W120φ*L1000 杭100φ W1080*H2500*D1600
白旗山都市環境林	A018	トイレ	トイレ	1	基	外壁 羽目板L1000(見顔160)*t15 支柱100φ*2000=2本
白旗山都市環境林	A019	その他の標識施設	目隠し板	1	基	目隠し板1000*40*220=1枚 *150=4枚
白旗山都市環境林	A020	サイン	方向指示標識	1	基	H1600*W900 支柱120φ
白旗山都市環境林	A021	ゲート	ゲート	1	基	H2950*W7300 支柱150φ*3000=2本
白旗山都市環境林	A022	サイン	注意標識	1	基	H1250*W700 支柱120φ
白旗山都市環境林	A023	サイン	注意標識	1	基	H1250*W700 支柱120φ
白旗山都市環境林	A024	サイン	注意標識	1	基	W700 支柱120φ*1250=1本
白旗山都市環境林	A025	サイン	方向指示標識	1	基	W1350 支柱130φ*1600
白旗山都市環境林	A026	サイン	方向指示標識	1	基	H1900*W1350 支柱150φ
白旗山都市環境林	A027	柵	番線柵	1	基	29.1m L1000 支柱120φ*29本
白旗山都市環境林	A028	サイン	注意標識	1	基	H1200*W700 支柱120φ
白旗山都市環境林	A029	サイン	方向指示標識	1	基	H1650*W1350 支柱100φ
白旗山都市環境林	A030	サイン	総合案内板	1	基	H1700*W1300 支柱150φ*1750=2本 補柱=4本 150φ*400 *600 *650 *700
白旗山都市環境林	A031	サイン	方向指示標識	1	基	H1650*W1350 支柱120φ*1本
白旗山都市環境林	A032	サイン	案内板	1	基	H1500*W600 支柱120φ*1本
白旗山都市環境林	A033	サイン	注意標識	1	基	H1250*W700 支柱120φ
白旗山都市環境林	A034	サイン	方向指示標識	1	基	H1800*W1350 支柱120φ*1本
白旗山都市環境林	A035	サイン	方向指示標識	1	基	支柱100φ*1600=1本 表示面L220*W600*D25=1枚
白旗山都市環境林	A036	サイン	方向指示標識	1	基	H1550*W900 支柱120φ
白旗山都市環境林	A037	サイン	案内板	1	基	支柱100φ*1600=1本 表示面L220*W600*D25=1枚
白旗山都市環境林	A038	サイン	注意標識	1	基	H1200*W700 支柱120φ=1本
白旗山都市環境林	A039	柵	番線柵	1	基	23m H1100 支柱70~120φ=26本+4本(100φ)
白旗山都市環境林	A040	車止	車止め	1	基	4本 H900 100φ
白旗山都市環境林	A041	ゲート	ゲート	1	基	H1500*W6300 左柱300φ*1100=1本 支柱55*H1000
白旗山都市環境林	A042	サイン	注意標識	1	基	表示面W350*H1000

■施設一覧表

管理地域名	施設ID	施設		補修数量 /施設数量 /単位		規格2
		施設名	規格1			
白旗山都市環境林	A043	サイン	注意標識	1	基	H1300 支柱160φ*1600 *1000
白旗山都市環境林	A044	ゲート	ゲート	1	基	6m H1600 支柱150φ
白旗山都市環境林	A045	車止	車止め	1	基	12本=70φ
白旗山都市環境林	A046	サイン	注意標識	1	基	支柱55*H1000 鉄ピン補強
白旗山都市環境林	A047	サイン	方向指示標識	1	基	表示面W350*H1000 支柱120φ*1700=1本
白旗山都市環境林	A048	サイン	案内板	1	基	表示面40*180*1350=1枚 H1200 支柱100φ
白旗山都市環境林	A049	サイン	案内板	1	基	H1700 支柱100φ
白旗山都市環境林	A050	サイン	注意標識	1	基	H2000 支柱60φ
白旗山都市環境林	A051	サイン	解説サイン	1	基	H2100 支柱60φ*2本
白旗山都市環境林	A052	サイン	注意標識	1	基	H1200*W700 支柱120φ
白旗山都市環境林	A053	サイン	案内板	1	基	H1500*W450*L600 支柱38φ
白旗山都市環境林	A054	サイン	標柱	1	基	H1600 支柱200φ
白旗山都市環境林	A055	サイン	注意標識	1	基	H2150 支柱60φ
白旗山都市環境林	A056	サイン	方向指示標識	1	基	H2000 支柱150φ
白旗山都市環境林	A057	サイン	案内板	1	基	W450*L600 支柱38φ*1170=1本
白旗山都市環境林	A058	サイン	注意標識	1	基	H2000 支柱150φ*1900=1本
白旗山都市環境林	A059	サイン	注意標識	1	基	支柱60φ*2100=1本
白旗山都市環境林	A060	サイン	注意標識	1	基	表示面L450*W600 支柱38φ*2200
白旗山都市環境林	A061	サイン	方向指示標識	1	基	表示面L300*W600 W1350 支柱130φ*1250=1本
白旗山都市環境林	A062	サイン	方向指示標識	1	基	H2000 支柱150φ*1700
白旗山都市環境林	A063	サイン	方向指示標識	1	基	H2000*W1350 支柱 HW150□*1600=1本
白旗山都市環境林	A064	階段	階段	1	式	18段
白旗山都市環境林	A065	サイン	方向指示標識	1	基	HW H100*W100*L600(鉄ピン留) 支柱180φ*1700=1本
白旗山都市環境林	A066	トイレ	トイレ	1	基	表示面L180*W900*D40=2枚
白旗山都市環境林	A067	サイン	方向指示標識	1	基	H2350*W980*L1050
白旗山都市環境林	A068	サイン	方向指示標識	1	基	H1700 支柱120φ 支柱100φ*1750
白旗山都市環境林	A069	サイン	方向指示標識	1	基	表示面L180*W900*D40 H1800*W900*L189
白旗山都市環境林	A070	サイン	方向指示標識	1	基	支柱170φ*1800=1本
白旗山都市環境林	A071	サイン	方向指示標識	1	基	H1450*W1350 支柱110φ
白旗山都市環境林	A072	サイン	方向指示標識	1	基	H1550*W1350 支柱120φ
白旗山都市環境林	A073	サイン	方向指示標識	1	基	H1500*W900 支柱200φ
白旗山都市環境林	A074	サイン	方向指示標識	1	基	W900 支柱150φ*1700
白旗山都市環境林	A086	ベンチ	半丸太ベンチ	1	基	H420*W250*L1800 座板250φ(タイコ90)*1800=1本
白旗山都市環境林	A075	ベンチ	半丸太ベンチ	1	基	H420*W250*L1800 座板250φ(タイコ90)*1800=1本
白旗山都市環境林	A076	階段	階段	1	式	木製=18段 100*100*1000=1本 鉄ピン=2本
白旗山都市環境林	A077	階段	階段	1	式	16段
白旗山都市環境林	A078	階段	階段	1	式	丸太 150φ*1000=1本 24段 L1000
白旗山都市環境林	A079	サイン	方向指示標識	1	基	丸太 150φ*1000=1本
白旗山都市環境林	A080	サイン	方向指示標識	1	基	H1450*W900 支柱200φ
白旗山都市環境林	A081	サイン	方向指示標識	1	基	H1400*W900 支柱180φ
白旗山都市環境林	A082	サイン	方向指示標識	1	基	H1500*W900 支柱200φ
白旗山都市環境林	A083	サイン	方向指示標識	1	基	H1350*W900 支柱100φ
白旗山都市環境林	A084	ベンチ	半丸太ベンチ	1	基	H1450*H1150 支柱80φ
白旗山都市環境林	B001	サイン	注意標識	1	基	座板300*120*1800=1本
白旗山都市環境林	B002	サイン	注意標識	1	基	脚部300φ*300=2本
白旗山都市環境林	B003	サイン	注意標識	1	基	H2000*W300 支柱38φ*2000=1本
白旗山都市環境林	B004	サイン	方向指示標識	1	基	H1250*W700 支柱120φ*1200=1本
白旗山都市環境林	B005	サイン	方向指示標識	1	基	H1250*W700 支柱120φ*1200=1本
白旗山都市環境林	B006	サイン	注意標識	1	基	H1700*W1350 支柱100φ
白旗山都市環境林	B007	サイン	案内板	1	基	H1600*W900 支柱120φ*1650=1本
白旗山都市環境林	B008	サイン	方向指示標識	1	基	支柱120φ*1200*H1300=1本
白旗山都市環境林	B009	サイン	注意標識	1	基	表示面L200*600*45*2枚 120*700*45
白旗山都市環境林	B010	サイン	方向指示標識	1	基	支柱100φ*1600=1本
白旗山都市環境林	B011	サイン	方向指示標識	1	基	表示面=1枚 W900 支柱150*1600
白旗山都市環境林	B012	階段	階段	1	式	H1250*W700 支柱120φ
白旗山都市環境林	B013	階段	階段	1	式	H1700*W900 支柱100φ
白旗山都市環境林	B014	階段	階段	1	式	H1600*W900 支柱120φ
白旗山都市環境林	B015	階段	階段	1	式	6段 ブラ嚢木 L1000
白旗山都市環境林	B016	階段	階段	1	式	8段 ブラ嚢木 L1000

■施設一覧表

管理地域名	施設ID	施設		補修数量 /施設数量 /単位		規格2
		施設名	規格1			
白旗山都市環境林	B014	階段	階段	1	式	4段 ブラ擬木 L1000
白旗山都市環境林	B015	階段	階段	1	式	6段 ブラ擬木 L1000
白旗山都市環境林	B016	擁壁	土留め	1	基	36m H700*W32000 W750*L3500
白旗山都市環境林	B017	橋梁	木橋	1	基	床板L3500*W150φ=5本
白旗山都市環境林	B018	階段	階段	1	式	3段 丸太 W80φ*1.700=1本 H2950*W7300
白旗山都市環境林	B019	ゲート	ゲート	1	基	支柱150□*3000=2本 H1250*W700
白旗山都市環境林	C001	サイン	注意標識	1	基	支柱120φ H1250*W700
白旗山都市環境林	C002	サイン	注意標識	1	基	支柱120φ
白旗山都市環境林	C003	サイン	方向指示標識	1	基	H1500*W1350 支柱 HW150□*1500=1本
白旗山都市環境林	C004	サイン	方向指示標識	1	基	H1450*W900 支柱100φ
白旗山都市環境林	C005	擁壁	土留め	1	基	30m H1250*1.1150
白旗山都市環境林	C006	擁壁	土留め	1	基	13m 支柱150φ*1300=12本 9m H1250
白旗山都市環境林	C007	擁壁	土留め	1	基	支柱130φ*1300=12本 13m H1350
白旗山都市環境林	C008	擁壁	土留め	1	基	支柱150φ*1350=11本 11.8m H1300
白旗山都市環境林	C009	擁壁	土留め	1	基	支柱120φ*1250=16本 20m H1500*W1300
白旗山都市環境林	C010	擁壁	土留め	1	基	支柱120~150φ*1400=21本 4.5m H1000
白旗山都市環境林	C011	擁壁	土留め	1	基	支柱130~150φ*1000
白旗山都市環境林	C012	擁壁	土留め	1	基	丸太W200φ*L3500=12本
白旗山都市環境林	D001	木道	木道	1	基	1スパン W600*L1800 床板W200*D30=3枚 受(原木)120φ*1000=2本 4.5m H1500
白旗山都市環境林	D002	擁壁	土留め	1	基	支柱100φ6本 H1450*W330
白旗山都市環境林	D003	サイン	解説サイン	1	基	支柱80φ H1450*W330
白旗山都市環境林	D004	サイン	解説サイン	1	基	支柱80φ
白旗山都市環境林	D005	階段	階段	1	式	22段 擬木 H100*W100*L650 H1450*W330
白旗山都市環境林	D006	サイン	解説サイン	1	基	支柱70φ 補柱あり H1300*W1600
白旗山都市環境林	D007	サイン	方向指示標識	1	基	支柱100φ H1500*W900
白旗山都市環境林	D008	サイン	方向指示標識	1	基	支柱100φ 支柱100φ
白旗山都市環境林	D009	サイン	方向指示標識	1	基	表示面=2枚
白旗山都市環境林	D010	階段	階段	1	式	5段 擬木 H100*W100*L650
白旗山都市環境林	D011	階段	階段	1	式	12段 擬木 H100*W100*L650
白旗山都市環境林	D012	階段	階段	1	式	13段 擬木 H100*W100*L650
白旗山都市環境林	D013	階段	階段	1	式	6段 擬木 H100*W100*L650
白旗山都市環境林	D014	階段	階段	1	式	3段 擬木 H100*W100*L650
白旗山都市環境林	D015	サイン	解説サイン	1	基	H1450*W330 支柱80φ
白旗山都市環境林	D016	サイン	方向指示標識	1	基	H1500*W1350 支柱120φ
白旗山都市環境林	D017	サイン	方向指示標識	1	基	H1550*W1350 支柱110φ
白旗山都市環境林	D018	階段	階段	1	式	5段 擬木 H100*W100*L650
白旗山都市環境林	D019	階段	階段	1	式	15段 ブラ擬木 100*100*1000
白旗山都市環境林	D020	階段	階段	1	式	23段 22段=ブラ擬木100*100*650 H1450*W330
白旗山都市環境林	D021	サイン	解説サイン	1	基	支柱80φ 補柱あり 42段
白旗山都市環境林	D022	階段	階段	1	式	4段=ブラ擬木100*100*650 32段
白旗山都市環境林	D023	階段	階段	1	式	5段=ブラ擬木100*100*650 H1450*W330
白旗山都市環境林	D024	サイン	解説サイン	1	基	支柱80φ 補柱あり 5段
白旗山都市環境林	D025	階段	階段	1	式	1段=ブラ擬木100*100*650 51段
白旗山都市環境林	D026	階段	階段	1	式	2段=ブラ擬木L600 14段
白旗山都市環境林	D027	階段	階段	1	式	擬木 H100*W100*L650 H1450*W330
白旗山都市環境林	D028	サイン	解説サイン	1	基	支柱80φ H1550*W1350
白旗山都市環境林	D029	サイン	方向指示標識	1	基	支柱120φ 223段
白旗山都市環境林	D030	階段	階段	1	式	60段=ブラ擬木L1000 H420*W300*L1800
白旗山都市環境林	D031	ベンチ	半丸太ベンチ	1	基	座面300φ半*1800 H1500*W1350
白旗山都市環境林	D032	サイン	方向指示標識	1	基	支柱120φ 27段
白旗山都市環境林	D033	階段	階段	1	式	2段=ブラ擬木L1000
白旗山都市環境林	D034	トイレ	トイレ	1	基	H2100*W950*L1060 H1500*W920
白旗山都市環境林	D035	サイン	記名サイン	1	基	150φ アルミフレームブラ擬木化粧
白旗山都市環境林	D044	サイン	総合案内板	1	基	表示面W1040*H1000 H6000*W3800*L3800
白旗山都市環境林	D037	シェルター	四阿	1	基	展望四阿

■施設一覧表

管理地域名	施設ID	施設		補修数量 /施設数量 /単位	規格2
		施設名	規格1		
白旗山都市環境林	D038	階段	階段	1	式 20段 丸太 150φ(タイコ100)*800
白旗山都市環境林	D039	サイン	方向指示標識	1	基 H1250*W900 支柱230φ
白旗山都市環境林	D040	階段	階段	1	式 15段 ブラ樫木L1000
白旗山都市環境林	D045	サイン	解説サイン	1	基 H1450*W330 支柱80φ
白旗山都市環境林	D046	サイン	解説サイン	1	基 H1450*W330 支柱80φ
白旗山都市環境林	D043	階段	階段	1	式 14段 ブラ樫木 L1000
白旗山都市環境林	E001	サイン	方向指示標識	1	基 H1550*W1350 支柱120φ
白旗山都市環境林	E002	サイン	方向指示標識	1	基 H1550*W900 支柱120φ
白旗山都市環境林	E003	柵	木柵	1	基 53m H800 支柱200~250φ=30本 アルミフレームフラ樫木化粧
白旗山都市環境林	E080	サイン	総合案内板	1	基 表示面W1040*H1000 H1650*W900
白旗山都市環境林	E005	サイン	方向指示標識	1	基 支柱130φ H1300*W900
白旗山都市環境林	E006	サイン	方向指示標識	1	基 支柱100φ H1350
白旗山都市環境林	E007	サイン	方向指示標識	1	基 支柱120φ 支柱 左150φ*900=1本 右120φ*900=2本
白旗山都市環境林	E008	ゲート	ゲート	1	基 横丸太100φ*3800=1本 5本
白旗山都市環境林	E009	車止	車止め	1	基 H700*W70 H900*W340
白旗山都市環境林	E010	サイン	注意標識	1	基 支柱 魚材40*30 セラランガンハツ材
白旗山都市環境林	E084	橋梁	木橋	1	基
白旗山都市環境林	E012	サイン	注意標識	1	基 H900*W340 支柱 魚材40*30=1本 H1500*W900
白旗山都市環境林	E013	サイン	方向指示標識	1	基 支柱200φ 30m W2000
白旗山都市環境林	E014	橋梁	木橋	1	基 手すり 支柱L280 60*120*3250=2本 *3000=2本 *1469=2本 格子枠60*120 5.1m W1680*15100*H500
白旗山都市環境林	E015	橋梁	木橋	1	基 床板 ブラ樫木150*1800 5.1m W1680*15100*H500
白旗山都市環境林	E016	橋梁	木橋	1	基 床板 ブラ樫木W100~150*D40
白旗山都市環境林	E017	橋梁	木橋	1	基 5m 柱120φ*350(GL上)=8本 10m
白旗山都市環境林	E018	橋梁	木橋	1	基 床板200*30*1400=50枚 8m W2100*L8000
白旗山都市環境林	E019	橋梁	木橋	1	基 手すり
白旗山都市環境林	E020	ベンチ	半丸太ベンチ	1	基 座板300φ(半)*1800=1本 脚部250φ(半)*300=2本
白旗山都市環境林	E021	ベンチ	半丸太ベンチ	1	基 座板300φ(半)*1800=1本 脚部250φ(半)*300=2本
白旗山都市環境林	E022	橋梁	木橋	1	基 8m 支柱120φ*1200=12本 W900
白旗山都市環境林	E023	橋梁	木橋	1	基 床板120*220*3800=4本 2.3m W1200*L2400
白旗山都市環境林	E024	橋梁	木橋	1	基 床板240*60*2400=5本 H1500*W1500
白旗山都市環境林	E025	サイン	方向指示標識	1	基 支柱120φ HW □150*1900=5本 受 □150*1050=2本 130φ(半)*1800=2本 受130φ*700=2本 130φ(半)*1800=1本
白旗山都市環境林	E081	橋梁	木橋	1	基 支柱60φ*250=2本 20m H1000*L11800
白旗山都市環境林	E027	橋梁	木橋	1	基 支柱100φ*1000=14本 *400=3本 HW □150*2500=5本 受 □150*1050=2本
白旗山都市環境林	E028	擁壁	土留め	1	基 7m
白旗山都市環境林	E029	擁壁	土留め	1	基 床板 丸太D60 170φ(半)*1300=1本 W450*W1900
白旗山都市環境林	E082	橋梁	木橋	1	基 床板 丸太D50 200φ(半)*1800=2本 6スパン
白旗山都市環境林	E031	橋梁	木橋	1	基 床板D50 1スパン
白旗山都市環境林	E032	橋梁	木橋	1	基 床板D100 W400*L13500
白旗山都市環境林	E033	木道	木道	1	基 150*50*1800=2枚*7スパン
白旗山都市環境林	E034	木道	木道	1	基 9段
白旗山都市環境林	E035	木道	木道	1	基 樫木 H100*W100*L650 HW□150*2000=4本
白旗山都市環境林	E036	階段	階段	1	式 受□150*900=2本 7段
白旗山都市環境林	E083	橋梁	木橋	1	基 ブラ樫木 H100*W100*L650 3スパン W350*L7500
白旗山都市環境林	E037	階段	階段	1	式 130φ(半)*1800=2本 120φ*900=2本 12段
白旗山都市環境林	E038	階段	階段	1	式 H100*W100*L650 15段 H100*W100*L700
白旗山都市環境林	E039	木道	木道	1	基 11段=ブラ樫木 H1500*W900
白旗山都市環境林	E040	階段	階段	1	式 支柱230φ*1500 3段
白旗山都市環境林	E041	階段	階段	1	式 樫木 H100*W100*L650 4.5m
白旗山都市環境林	E042	サイン	方向指示標識	1	基 支柱80φ*400=6本 5段
白旗山都市環境林	E043	階段	階段	1	式 HW 100□*1000 5段
白旗山都市環境林	E044	擁壁	土留め	1	基 100~120φ(タイコ80)*850=1本 4m
白旗山都市環境林	E045	階段	階段	1	式 支柱80φ*800=5本 5段
白旗山都市環境林	E046	階段	階段	1	式 丸太100φ*900*2本 8段
白旗山都市環境林	E047	擁壁	土留め	1	基 2段=ブラ H100*W100*L650
白旗山都市環境林	E048	階段	階段	1	式
白旗山都市環境林	E049	階段	階段	1	式

■施設一覧表

管理地域名	施設ID	施設		補修数量 /施設数量 /単位		規格2
		施設名	規格1			
白旗山都市環境林	E050	柵	木柵	1	基	7.5m 支柱 70φ*400=2本 *800=3本
白旗山都市環境林	E051	階段	階段	1	式	7段 樑木 H100*W100*L650
白旗山都市環境林	E052	サイン	方向指示標識	1	基	H1600*W1100 支柱100φ 支柱120φ2本
白旗山都市環境林	E053	サイン	記名サイン	1	基	L1000*W240*D40 H580*W1500*L1500
白旗山都市環境林	E054	野外卓	野外卓	1	基	H600*W1800*L1300
白旗山都市環境林	E055	階段	階段	1	式	5段 ブラ樑木 100*100*1000 支柱1本 120φ*1200
白旗山都市環境林	E056	サイン	方向指示標識	1	基	表示面 30*190*90(ロッジ跡) H2300*W980*L1150
白旗山都市環境林	E057	トイレ	トイレ	1	基	扉H1690*W560*D30
白旗山都市環境林	E058	サイン	方向指示標識	1	基	H1450*W1200 支柱100φ 鉄ピン補強あり
白旗山都市環境林	E059	サイン	注意標識	1	基	H1000*W310 支柱60φ
白旗山都市環境林	E060	階段	階段	1	式	47段 HW L600
白旗山都市環境林	E061	階段	階段	1	式	16段 丸太 W80φ*1900
白旗山都市環境林	E062	階段	階段	1	式	176段 22段=ブラ樑木 L1000
白旗山都市環境林	E063	階段	階段	1	式	11段 7段=ブラ樑木 L1000
白旗山都市環境林	E064	階段	階段	1	式	24段 19段=ブラ樑木 L1000
白旗山都市環境林	E065	階段	階段	1	式	16段 樑木 100φ*L1000*2段
白旗山都市環境林	E066	サイン	方向指示標識	1	基	H1100*W630 支柱110φ
白旗山都市環境林	E067	橋梁	木橋	1	基	L1800*W800(270φ半割)*1800=3本 丸太150φ*800=4本
白旗山都市環境林	E068	階段	階段	1	式	10段 ブラ樑木100*100*L1000
白旗山都市環境林	E069	階段	階段	1	式	30段 丸太 80φ*L900*1本
白旗山都市環境林	E070	階段	階段	1	式	33段 10段=ブラ樑木 L1000
白旗山都市環境林	E071	サイン	方向指示標識	1	基	H1500*W1300 支柱180φ
白旗山都市環境林	E072	サイン	方向指示標識	1	基	H1400*W1350 支柱200φ
白旗山都市環境林	E073	トイレ	トイレ	1	基	樹脂製H2300*W980*L1150 扉1680*560*30
白旗山都市環境林	E074	ベンチ	半丸太ベンチ	1	基	座板260φ半割*300 脚部300φ*300*2本
白旗山都市環境林	E075	ベンチ	半丸太ベンチ	1	基	座板260φ半割*300 脚部300φ*300*2本
白旗山都市環境林	E076	ベンチ	半丸太ベンチ	1	基	座板270φ(タイコ110)*1800 脚部300φ*300*2本
白旗山都市環境林	E077	サイン	方向指示標識	1	基	H1300*W1120 支柱110φ
白旗山都市環境林	E078	ゲート	ゲート	1	基	支柱W100φ*H900 樑木W100φ*L13050
白旗山都市環境林	E079	サイン	方向指示標識	1	基	H1350*W1650 支柱100φ*1400
白旗山都市環境林	F001	階段	階段	1	式	35段 5段=ブラ樑木L1000
白旗山都市環境林	F002	階段	階段	1	式	7段 5段=ブラ樑木L1000
白旗山都市環境林	F005	橋梁	木橋	1	基	W600*L2700 床板150*600*W200*40=17枚
白旗山都市環境林	F004	擁壁	土留め	1	基	7.8m H700 支柱120φ*1000=9本
白旗山都市環境林	G001	擁壁	土留め	1	基	13m 原木 H1200 支柱120φ*23本
白旗山都市環境林	H001	ベンチ	半丸太ベンチ	1	基	H420*W1800*L300
白旗山都市環境林	H002	柵	番線柵	1	基	H900 侵入防止柵
白旗山都市環境林	H003	柵	番線柵	1	基	9m 支柱8本 番線4段
白旗山都市環境林	H004	車止	車止め	1	基	6個 石製
白旗山都市環境林	I001	サイン	方向指示標識	1	基	H1700 支柱150φ
白旗山都市環境林	I002	サイン	方向指示標識	1	基	H1300*W1450 支柱130φ
白旗山都市環境林	I010	ベンチ	半丸太ベンチ	1	基	H420*W300*L1800 座板300φ(タイコ120)*1810=1枚
白旗山都市環境林	I004	擁壁	土留め	1	基	128m H500*W300 支柱120φ*400=130本
白旗山都市環境林	I005	サイン	方向指示標識	1	基	H1600 支柱150φ
白旗山都市環境林	I006	サイン	総合案内板	1	基	H2000*W1300*L1220 支柱150φ 補柱 上下=各2本
白旗山都市環境林	I007	ベンチ	半丸太ベンチ	1	基	H420*W1800*L300 座板280φ(タイコ120)*1800=1本
白旗山都市環境林	I008	サイン	方向指示標識	1	基	H1700 支柱180φ
白旗山都市環境林	I009	サイン	方向指示標識	1	基	H1650 支柱110φ
白旗山都市環境林	J001	サイン	方向指示標識	1	基	H1600 支柱150φ
白旗山都市環境林	J002	サイン	方向指示標識	1	基	支柱150φ*1800=1本 表示面L180*W900*D40 支柱、補柱、上下=各2本
白旗山都市環境林	J003	サイン	総合案内板	1	基	表示面L1000*W1000 H420*W1800*L300
白旗山都市環境林	J004	ベンチ	半丸太ベンチ	1	基	座板280φ(タイコ120)*1800=1本
白旗山都市環境林	J005	トイレ	トイレ	1	基	ブラ製簡易トイレ
白旗山都市環境林	J006	サイン	記名サイン	1	基	H1500 支柱200φ
白旗山都市環境林	J007	サイン	方向指示標識	1	基	表示面L180*1350*D40

■施設一覧表

管理地域名	施設ID	施設		補修数量 /施設数量 /単位			規格2
		施設名	規格1				
白旗山都市環境林	J008	サイン	注意標識		1	基	H1200*W700 支柱120φ
白旗山都市環境林	J009	サイン	注意標識		1	基	H1200*W700 支柱120φ
白旗山都市環境林	J010	サイン	注意標識		1	基	H1200*W700 支柱120φ
白旗山都市環境林	J011	サイン	注意標識		1	基	H1200*W700 支柱120φ
白旗山都市環境林	J012	サイン	注意標識		1	基	H1200*W700 支柱120φ
白旗山都市環境林	J013	サイン	注意標識		1	基	H1200*W700 支柱120φ
白旗山都市環境林	J014	サイン	案内板		1	基	H1700 支柱100φ
白旗山都市環境林	J015	サイン	注意標識		1	基	H1200*W700 支柱120φ=1本
白旗山都市環境林	J016	サイン	方向指示標識		1	基	W1350 支柱100φ*1050
白旗山都市環境林	J017	サイン	注意標識		1	基	H1200*W700 支柱120φ=1本
白旗山都市環境林	J018	サイン	案内板		1	基	H1700 支柱100φ
白旗山都市環境林	J019	サイン	注意標識		1	基	H1200*W700 支柱120φ
白旗山都市環境林	J020	サイン	注意標識		1	基	H1200*W700 支柱120φ
白旗山都市環境林	J021	サイン	方向指示標識		1	基	支柱150φ*1750=1本 表示面L180*W1350*D40
白旗山都市環境林	J022	サイン	方向指示標識		1	基	H1600 支柱150φ
白旗山都市環境林	J023	サイン	注意標識		1	基	支柱38*2250 表示面L300*W600
白旗山都市環境林	J024	サイン	方向指示標識		1	基	H1600 支柱110φ
白旗山都市環境林	J025	サイン	注意標識		1	基	H1200*W700 支柱120φ=1本
白旗山都市環境林	J026	サイン	注意標識		1	基	H1200*W700 支柱120φ=1本
白旗山都市環境林	K125	ベンチ	半丸太ベンチ		1	基	H420*W1800*L300 座板250φ(タイコ120)*1800 支柱150φ*1050
白旗山都市環境林	K002	サイン	方向指示標識		1	基	表示面L180*W900*D40 H420*W1800*L300
白旗山都市環境林	K126	ベンチ	半丸太ベンチ		1	基	H420*W1800*L300 座板250φ(タイコ120)*1800 支柱120φ*1600
白旗山都市環境林	K004	サイン	方向指示標識		1	基	表示面L180*W900*D40
白旗山都市環境林	K005	トイレ	トイレ		1	基	H2200*W1200*L950
白旗山都市環境林	K006	サイン	注意標識		1	基	支柱60φ*1800 表示面L450*W600
白旗山都市環境林	K007	サイン	標高サイン		1	基	H1400 支柱200φ
白旗山都市環境林	K008	ベンチ	半丸太ベンチ		1	基	H420*W1800*L300 座板250φ(タイコ120)*1800 支柱200φ*1700
白旗山都市環境林	K009	サイン	標柱		1	基	道標【17】
白旗山都市環境林	K010	サイン	案内板		1	基	H1500*W450*L600 支柱38φ
白旗山都市環境林	K011	サイン	方向指示標識		1	基	支柱120φ 表示面L180*W1350
白旗山都市環境林	K012	サイン	案内板		1	基	H1500*W450*L600 支柱38φ
白旗山都市環境林	K013	サイン	標柱		1	基	H1800 支柱200φ
白旗山都市環境林	K014	サイン	案内板		1	基	支柱38φ*1500 自然観察の森【16】
白旗山都市環境林	K015	サイン	標柱		1	基	H1800 支柱200φ
白旗山都市環境林	K016	階段	階段		1	式	25段 丸太 100φ*1000=1本 杭50φ*100=2本
白旗山都市環境林	K017	サイン	案内板		1	基	H1500 支柱38φ
白旗山都市環境林	K018	サイン	標柱		1	基	H1800 支柱200φ
白旗山都市環境林	K019	階段	階段		1	式	5段 フラ擬木L1000
白旗山都市環境林	K020	サイン	案内板		1	基	H1500 支柱38φ
白旗山都市環境林	K021	サイン	標柱		1	基	H1850 支柱200φ
白旗山都市環境林	K022	階段	階段		1	式	3段 丸太 100φ*1000=1本 杭50φ*100=2本
白旗山都市環境林	K023	サイン	案内板		1	基	H1300*W450*L600 支柱38φ
白旗山都市環境林	K024	サイン	標柱		1	基	H1800 支柱200φ
白旗山都市環境林	K025	サイン	解説サイン		1	基	H1700 支柱150φ*2本
白旗山都市環境林	K026	サイン	解説サイン		1	基	H1700 支柱150φ*2本
白旗山都市環境林	K027	サイン	案内板		1	基	支柱38φ*1600 表示面450*600
白旗山都市環境林	K028	サイン	標柱		1	基	H1900 支柱200φ
白旗山都市環境林	K029	サイン	方向指示標識		1	基	H1700 支柱120φ
白旗山都市環境林	K030	トイレ	トイレ		1	基	H2400*W1100*L1580 外壁羽目板160φ*1100*15 背面=11枚 120φ*1800=2本
白旗山都市環境林	K031	その他の遊具施設	目隠し板		1	基	L800*W1000*D40 1000*40*210=1枚 *150=4枚
白旗山都市環境林	K032	サイン	方向指示標識		1	基	H1500 支柱150φ
白旗山都市環境林	K033	サイン	総合案内板		1	基	支柱150φ=2本 補柱=2本 左150φ*500 右*700
白旗山都市環境林	K034	サイン	案内板		1	基	H1500*W450*L600 支柱38φ
白旗山都市環境林	K035	サイン	標高サイン		1	基	H1400 支柱170φ
白旗山都市環境林	K036	サイン	方向指示標識		1	基	H1800 支柱150φ

■施設一覧表

管理地域名	施設ID	施設		補修数量 /施設数量 /単位	規格2
		施設名	規格1		
白旗山都市環境林	K037	ベンチ	半丸太ベンチ	1	基 H420*W1800*L300 座板300φ(タイコ120)*1800
白旗山都市環境林	K038	ベンチ	半丸太ベンチ	1	基 H420*W1900*L300 座板250φ(タイコ120)*1800
白旗山都市環境林	K039	ベンチ	半丸太ベンチ	1	基 H420*W1800*L300 座板250φ(タイコ120)*1800
白旗山都市環境林	K040	ベンチ	半丸太ベンチ	1	基 座板250φ(タイコ120)*1800 脚部300φ(タイコ200)*300=2本
白旗山都市環境林	K041	サイン	標柱	1	基 H1800 支柱200φ
白旗山都市環境林	K042	サイン	注意標識	1	基 H2000 支柱60φ
白旗山都市環境林	K043	サイン	標柱	1	基 H1800 支柱200φ
白旗山都市環境林	K044	サイン	案内板	1	基 H1500*W450*L600 支柱38φ
白旗山都市環境林	K045	サイン	標柱	1	基 H1700 支柱200φ
白旗山都市環境林	K046	サイン	案内板	1	基 H1500 支柱38φ
白旗山都市環境林	K047	シェルター	四阿	1	基 テーブルL460*W1820*D520 ベンチ230*1870=2基
白旗山都市環境林	K048	野外卓	野外卓	1	基 H420*W1800*L300 天板300*170*150=2枚 受90*90*500=4本 脚部300φ*350=2本
白旗山都市環境林	K049	サイン	案内板	1	基 H1500 支柱38φ
白旗山都市環境林	K050	トイレ	トイレ	1	基 H2100*W1150*L1000 扉560*1670*30
白旗山都市環境林	K051	サイン	注意標識	1	基 H2700 支柱60φ
白旗山都市環境林	K052	ベンチ	半丸太ベンチ	1	基 H420*W1800*L300 座板280*120*1800=1枚
白旗山都市環境林	K053	サイン	標柱	1	基 H1850 支柱200φ
白旗山都市環境林	K054	サイン	標柱	1	基 H1850 支柱200φ
白旗山都市環境林	K055	サイン	案内板	1	基 支柱38φ*1400 450*600
白旗山都市環境林	K056	サイン	標柱	1	基 H1600 支柱200φ
白旗山都市環境林	K057	サイン	案内板	1	基 支柱38φ*1450 表示面450*600 支柱200φ*1800
白旗山都市環境林	K058	サイン	標柱	1	基 道標[2]
白旗山都市環境林	K059	サイン	案内板	1	基 支柱38φ*1600=1本 450*600=1枚
白旗山都市環境林	K060	トイレ	トイレ	1	基 H2000*W800*L1000
白旗山都市環境林	K061	サイン	案内板	1	基 H1350 支柱38φ
白旗山都市環境林	K062	サイン	方向指示標識	1	基 H1600 支柱150φ
白旗山都市環境林	K063	サイン	方向指示標識	1	基 支柱150φ*1900=1本 表示面200*1500*30=2枚
白旗山都市環境林	K064	サイン	注意標識	1	基 H2000 支柱60φ
白旗山都市環境林	K065	サイン	方向指示標識	1	基 支柱90φ*1600=1本 表示面40*180*1350=1枚 4.2m H1800
白旗山都市環境林	K066	ゲート	ゲート	1	基 支柱100φ*1450=2本 補強100φ*1000 5.9m H1050
白旗山都市環境林	K067	ゲート	ゲート	1	基 支柱120φ*2本 6.5m H1050
白旗山都市環境林	K068	ゲート	ゲート	1	基 支柱120φ*2本 30.1m
白旗山都市環境林	K069	柵	チェーン柵	1	基 支柱120φ*900~1200=19本 8.25m H1000*W900
白旗山都市環境林	K070	ゲート	ゲート	1	基 支柱120φ*1200=2本 4.35m H1450
白旗山都市環境林	K071	柵	チェーン柵	1	基 支柱180φ*1250~1500=3本 支柱120φ*1600=1本
白旗山都市環境林	K072	サイン	案内板	1	基 表示面1220*W600*D25 15.2m
白旗山都市環境林	K073	柵	チェーン柵	1	基 支柱150φ*900=15本 85m
白旗山都市環境林	K074	柵	番線柵	1	基 支柱100~150φ*1200=98本
白旗山都市環境林	K075	車止	車止め	1	基 5本=100φ*600 5本=60φ*600
白旗山都市環境林	K076	ゲート	ゲート	1	基 6.1m H1100 支柱180φ*2本 鍵あり
白旗山都市環境林	K077	ゲート	ゲート	1	基 11m 支柱150φ*1500=2本 *1000=1本
白旗山都市環境林	K078	ゲート	ゲート	1	基 14m 150φ*500=8本 3本
白旗山都市環境林	K079	車止	車止め	1	基 100φ*400 5.5m H1700
白旗山都市環境林	K080	ゲート	ゲート	1	基 支柱250φ 鍵あり
白旗山都市環境林	K081	サイン	総合案内板	1	基 H2000 支柱180φ*2本 補柱=左右各2本
白旗山都市環境林	K082	サイン	記名サイン	1	基 H1400 支柱180φ
白旗山都市環境林	K083	サイン	注意標識	1	基 支柱160φ*1700=1本 受木150φ*1000=2本
白旗山都市環境林	K084	サイン	注意標識	1	基 H2150 支柱60φ
白旗山都市環境林	K085	サイン	方向指示標識	1	基 支柱160φ*1600=1本 補助柱あり 表示面180*1350*40=1枚 180φ*910*40=1枚
白旗山都市環境林	K086	柵	チェーン柵	1	基 6.02m 左柱180φ*2200 右柱150φ*1500 中柱150φ*1200 26.4m
白旗山都市環境林	K087	柵	番線柵	1	基 支柱90~100φ*1100=31本 左柱150φ*1550=1本 180φ*1000=1本
白旗山都市環境林	K088	ゲート	ゲート	1	基 右柱80φ*1500=1本 150φ*300=1本 H1200*W700
白旗山都市環境林	K089	サイン	注意標識	1	基 支柱120φ=1本 支柱180φ*1650=1本
白旗山都市環境林	K090	サイン	方向指示標識	1	基 表示面L180*W900*D30 H420*W1800*L300
白旗山都市環境林	K091	ベンチ	半丸太ベンチ	1	基 座板250φ(タイコ115)*1800=1本

■施設一覧表

管理地域名	施設ID	施設		補修数量 /施設数量 /単位	規格2
		施設名	規格1		
白旗山都市環境林	K092	ベンチ	半丸太ベンチ	1	基 H420*W1800*L300 座板250φ(タイコ125)*1800
白旗山都市環境林	K124	ベンチ	半丸太ベンチ	1	基 H420*W1800*L300 座板250φ(タイコ125)*1800
白旗山都市環境林	K094	サイン	総合案内板	1	基 H1800*W1300*L1220 支柱150φ 補柱 上下=各2本
白旗山都市環境林	K095	サイン	掲示板	1	基 H1800*W700*L410 支柱120φ*1800=2本
白旗山都市環境林	K096	サイン	記名サイン	1	基 H1500*W700*L410 支柱150φ1本
白旗山都市環境林	K097	サイン	方向指示標識	1	基 H1650*W1350 支柱180φ
白旗山都市環境林	K098	サイン	方向指示標識	1	基 H1300*W850 支柱100φ
白旗山都市環境林	K099	サイン	注意標識	1	基 H1250*W700 支柱120φ
白旗山都市環境林	K100	サイン	案内板	1	基 H1550 支柱100φ
白旗山都市環境林	K101	サイン	標柱	1	基 支柱200φ 道標【19】
白旗山都市環境林	K102	サイン	案内板	1	基 H1500*W450*L600 支柱38φ
白旗山都市環境林	K103	サイン	標柱	1	基 支柱200φ 道標【18】
白旗山都市環境林	K104	サイン	案内板	1	基 H1500*W450*L600 支柱38φ
白旗山都市環境林	K105	サイン	標柱	1	基 H1600 支柱200φ
白旗山都市環境林	K106	サイン	案内板	1	基 H1500*W450*L600 支柱38φ*1600
白旗山都市環境林	K107	サイン	標柱	1	基 H1600 支柱200φ
白旗山都市環境林	K108	サイン	案内板	1	基 W450*L600 支柱38φ*1700
白旗山都市環境林	K109	サイン	注意標識	1	基 支柱60φ*2500=1本 表示面L450*W600
白旗山都市環境林	K110	柵	ネットフェンス	1	基 33.7m
白旗山都市環境林	K111	柵	番線柵	1	基 27.2m H1200 支柱100φ*14本
白旗山都市環境林	K112	柵	番線柵	1	基 14.7m H1200 支柱100φ*30本
白旗山都市環境林	K113	柵	番線柵	1	基 149.1m H1100 支柱100φ1mピッチ
白旗山都市環境林	K114	柵	番線柵	1	基 76.7m H1150 支柱100φ
白旗山都市環境林	K115	サイン	解説サイン	1	基 支柱 左80φ*1500 右80φ*1900 上80φ*1280 下80φ*1080
白旗山都市環境林	K116	ゲート	ゲート	1	基 鋼製 H1000*W4000 単管(50φ)+赤白ボール(4200)
白旗山都市環境林	K117	サイン	案内板	1	基 H1500*W450*L600 支柱38φ
白旗山都市環境林	K118	サイン	標柱	1	基 支柱200φ*1900 道標【22】
白旗山都市環境林	K119	サイン	方向指示標識	1	基 H1700 支柱150φ
白旗山都市環境林	K120	サイン	方向指示標識	1	基 H1600 支柱110φ
白旗山都市環境林	K121	サイン	注意標識	1	基 支柱120φ*1200=1本 表示面120*600*45*2枚 120*700*45
白旗山都市環境林	K122	サイン	注意標識	1	基 H1200*W700 支柱120φ
白旗山都市環境林	K123	柵	チェーン柵	1	基 L5000 支柱90φ*800=7本 支柱120φ*1700=1本
白旗山都市環境林	L001	サイン	方向指示標識	1	基 表示面180*1350*40=1枚 180*900*40=1枚
白旗山都市環境林	L002	サイン	方向指示標識	1	基 H1600 支柱110φ
白旗山都市環境林	L003	サイン	方向指示標識	1	基 支柱150φ 支柱120φ*1600=1本
白旗山都市環境林	L004	サイン	方向指示標識	1	基 表示面180*900*40=1枚
白旗山都市環境林	L005	サイン	方向指示標識	1	基 W900*L180 支柱100φ*1700
白旗山都市環境林	M001	サイン	誘導標	1	基 H1800*W500 支柱100φ
白旗山都市環境林	M014	柵	木柵	1	基 支柱70φ*200=2本 支柱80φ*1250=2本
白旗山都市環境林	M003	柵	木柵	1	基 構架材70φ*1750=2本
白旗山都市環境林	M004	柵	木柵	1	基 35m 支柱80φ*800=2本
白旗山都市環境林	M005	階段	階段	1	式 丸太 80φ*1000=1本 杭80φ*100=2本 支柱80φ*400=2本
白旗山都市環境林	M006	柵	木柵	1	基 構架材80φ*1400=2本 支柱80φ*400=2本
白旗山都市環境林	M007	柵	木柵	1	基 構架材80φ*2400=2本
白旗山都市環境林	M008	階段	階段	1	式 25段 ブラ擬木 □100*1000アンカーピン2本止め
白旗山都市環境林	M009	柵	木柵	1	基 支柱80φ*400=2本 構架材80φ*2250=1本
白旗山都市環境林	M010	柵	木柵	1	基 支柱80φ*400=2本 構架材80φ*2270=2本
白旗山都市環境林	M011	階段	階段	1	式 14段 ブラ擬木
白旗山都市環境林	M012	サイン	方向指示標識	1	基 H1450*W1350 支柱120φ
白旗山都市環境林	M013	サイン	注意標識	1	基 H1100*W450 支柱50φ
白旗山都市環境林	N001	サイン	方向指示標識	1	基 H1600*W900 支柱150φ
白旗山都市環境林	N002	サイン	案内板	1	基 支柱150φ*1900=2本 補柱150φ*500=2本 上下120φ*1150
白旗山都市環境林	N003	サイン	総合案内板	1	基 L1200 支柱200φ*2200=2本 補柱200φ*1000=2本
白旗山都市環境林	N004	柵	木柵	1	基 10m 支柱120φ*1200=7本
白旗山都市環境林	N010	階段	階段	1	式 3段 ブラ擬木 □100*1000

■施設一覧表

管理地域名	施設ID	施設		補修数量 /施設数量 /単位	規格2
		施設名	規格1		
白旗山都市環境林	N006	サイン	方向指示標識	1	基 H1900 支柱180φ
白旗山都市環境林	N007	サイン	記名サイン	1	基 H1400 支柱200φ
白旗山都市環境林	N008	サイン	総合案内板	1	基 H4000*W4400 支柱200φ*4000=2本
白旗山都市環境林	N009	ゲート	ゲート	1	基 6.6m H1100 支柱120φ2本 単管杭補強
白旗山都市環境林	O001	サイン	誘導標	1	基 H1700*W1200 支柱 角パイプ60□=2本
白旗山都市環境林	O002	サイン	案内板	1	基 支柱200φ*1600=1本 表示面230*770*40=1枚
白旗山都市環境林	O003	サイン	方向指示標識	1	基 H1650*W900 支柱120φ*1650
白旗山都市環境林	O004	橋梁	木橋	1	基 W560*L2350 床笠150φ*2000=2本
白旗山都市環境林	O005	サイン	記名サイン	1	基 H2100*W2150 支柱=2本 300φ*12100 *L1800
白旗山都市環境林	O006	橋梁	木橋	1	基 W700*L3800*D100
白旗山都市環境林	O007	サイン	注意標識	1	基 W1550*H600 支柱38φ*1550=1本 60*320*1800
白旗山都市環境林	O022	橋梁	木橋	1	基
白旗山都市環境林	O009	階段	階段	1	式 1段 丸太100φ*700=1本 杭50φ*150=2本
白旗山都市環境林	O010	トイレ	トイレ	1	基 H2300*W980*H1150 上部小窓(190*240)
白旗山都市環境林	O011	サイン	総合案内板	1	基 H2000*W1300 支柱150φ*2000=2本 補柱150φ*900=2本
白旗山都市環境林	O012	サイン	注意標識	1	基 H1080*W450 支柱 木製40*40
白旗山都市環境林	O013	サイン	総合案内板	1	基 H1800*W1300 支柱150φ*H1800=2本 補柱=2本 150φ*600 *400
白旗山都市環境林	O014	サイン	注意標識	1	基 支柱55*H1000 表示面W350*H1000
白旗山都市環境林	O015	サイン	注意標識	1	基 H1550*W600 支柱38φ*1550=1本
白旗山都市環境林	O016	サイン	注意標識	1	基 支柱55*H1000 表示面W350*H1000
白旗山都市環境林	O017	車止	車止め	1	基 8本 5本=木杭60~80φ*760
白旗山都市環境林	O018	ゲート	ゲート	1	基 H1850 右柱180φ*1900=1本、200φ*850=1本 左柱200φ*1050=1本
白旗山都市環境林	O019	サイン	方向指示標識	1	基 H1700*W1350 支柱120φ*1700=1本
白旗山都市環境林	O020	サイン	注意標識	1	基 H1800*W1300 支柱180φ*1800=1本
白旗山都市環境林	O021	橋梁	木橋	1	基 W700*L3800*D150
白旗山都市環境林	P001	サイン	誘導標	1	基 H1700*W1200 支柱60□*1230
白旗山都市環境林	P002	柵	番線柵	1	基 3m H1200 100~120φ*1150*4本
白旗山都市環境林	P003	柵	番線柵	1	基 3m H1200 100φ4本
白旗山都市環境林	P004	柵	番線柵	1	基 31.5m H1200 70~100φ*29本
白旗山都市環境林	P005	サイン	総合案内板	1	基 アルミフレームブラ擬木化粧
白旗山都市環境林	P006	サイン	注意標識	1	基 支柱55*H1000 表示面=1枚
白旗山都市環境林	P007	サイン	注意標識	1	基 支柱55*H1000 表示面W350*H1000
白旗山都市環境林	P008	サイン	案内板	1	基 H1600*W770 支柱200φ*1600
白旗山都市環境林	P009	サイン	注意標識	1	基 W1300 支柱180φ*1900
白旗山都市環境林	P010	ゲート	ゲート	1	基 H1900*W4800 右柱180φ*1900 200φ*850 左柱200φ*1050
白旗山都市環境林	P011	車止	車止め	1	基 H1700 6本
白旗山都市環境林	P012	トイレ	トイレ	1	基 木製H2500*W1080*L1600
白旗山都市環境林	P013	その他の標識施設	目隠し板	1	基 H1800*W1000 支柱100φ2本
白旗山都市環境林	P014	サイン	方向指示標識	1	基 H1550*W900 支柱 HW150□*1600=1本
白旗山都市環境林	P015	サイン	方向指示標識	1	基 H1550*W900 支柱100φ
白旗山都市環境林	Q001	サイン	記名サイン	1	基 H1900*W455 天板200*35*390=2枚 支柱455*455 表面ステンレス200*35*420*10枚*4面 φ270*1800=1本
白旗山都市環境林	Q027	サイン	案内板	1	基
白旗山都市環境林	Q003	シェルター	四阿	1	基 支柱180φ*2600=6本 外柵100φ*2200=23本 床笠150φ*2600=2本 *4300=2本 床 梁100*150*1800=4本
白旗山都市環境林	Q004	柵	番線柵	1	基 18m 支柱90φ*800=10本
白旗山都市環境林	Q005	サイン	注意標識	1	基 H1400*W490 支柱 原木70φ*1本
白旗山都市環境林	Q006	柵	番線柵	1	基 18m 支柱90φ*1300=11本
白旗山都市環境林	Q007	柵	番線柵	1	基 4m 支柱90φ*1300=5本
白旗山都市環境林	Q008	柵	番線柵	1	基 24m 支柱90φ*1300=16本
白旗山都市環境林	Q009	柵	番線柵	1	基 5m 支柱90φ*1300=5本
白旗山都市環境林	Q010	サイン	注意標識	1	基 支柱45*45*1470=1本 鉄ピン補強 表示面300*600*12=1枚
白旗山都市環境林	Q011	ベンチ	ベンチ	1	式 64基 座板300φ*1800 脚部300φ*350*2本
白旗山都市環境林	Q012	サイン	方向指示標識	1	基 2方向 H1550 支柱180φ
白旗山都市環境林	Q013	ベンチ	ベンチ	1	式 丸太300*1800*12基 フラ400*1800*2基 木製300*1500*2基
白旗山都市環境林	Q014	サイン	方向指示標識	1	基 テーブル=3基 600*1800
白旗山都市環境林	Q015	サイン	注意標識	1	基 H1650*W900 支柱180φ H1800*W1300 支柱150φ

■施設一覧表

管理地域名	施設ID	施設		補修数量 /施設数量 /単位		規格2
		施設名	規格1			
白旗山都市環境林	Q016	柵	木柵	1	基	6m H700 130φ7本
白旗山都市環境林	Q017	サイン	注意標識	1	基	H700*W735 支柱120φ 18m H700
白旗山都市環境林	Q018	柵	木柵	1	基	120φ16本 H700*W735
白旗山都市環境林	Q019	サイン	注意標識	1	基	支柱120φ H700*W735
白旗山都市環境林	Q020	サイン	注意標識	1	基	支柱120φ 補柱あり H1350*W1350
白旗山都市環境林	Q028	サイン	方向指示標識	1	基	支柱100φ 3m W920
白旗山都市環境林	Q022	橋梁	木橋	1	基	120*W230*12800*4本 11000*2本 H1450*W330
白旗山都市環境林	Q023	サイン	解説サイン	1	基	支柱80φ 8基
白旗山都市環境林	Q024	ベンチ	ベンチ	1	式	4基=丸太ベンチ 200*1800 床墊 100*250*950=2本
白旗山都市環境林	Q025	橋梁	木橋	1	基	床 50*350*2800=2枚 H1400*W1060
白旗山都市環境林	Q026	サイン	方向指示標識	1	基	支柱100φ 支柱60*60*1800=2本
白旗山都市環境林	R001	サイン	注意標識	1	基	表示面800*600*2=1枚 支柱37φ*1420=1本
白旗山都市環境林	R002	サイン	誘導標	1	基	表示面(上)300*400*2 (下)200*300*2 支柱48.6φ*1800=1本
白旗山都市環境林	R003	サイン	誘導標	1	基	表示面(上)300*400*2 (下)200*300*2 支柱48.6φ*1800=1本
白旗山都市環境林	R004	サイン	誘導標	1	基	表示面(上)300*400*2 (下)200*300*2 H1400*W400
白旗山都市環境林	R005	サイン	誘導標	1	基	支柱35φ H1400*W400
白旗山都市環境林	R006	サイン	誘導標	1	基	支柱35φ H1400*W400
白旗山都市環境林	R007	サイン	誘導標	1	基	支柱35φ 支柱70φ*80=2本
白旗山都市環境林	R008	柵	木柵	1	基	横架材70φ*1650=2段 H1500*W900
白旗山都市環境林	R009	サイン	方向指示標識	1	基	支柱100φ 支柱38φ*1550=1本
白旗山都市環境林	S001	サイン	注意標識	1	基	表示面1450*W600 H2000*W800*L900
白旗山都市環境林	S002	サイン	注意標識	1	基	支柱40*40*2000=2本
白旗山都市環境林	S003	トイレ	トイレ	1	基	H3500*W3150*L1950
白旗山都市環境林	S004	サイン	方向指示標識	1	基	H1400 支柱120φ 100φ*1200=17本
白旗山都市環境林	S005	柵	番線柵	1	基	番線4段 H2000*W1140
白旗山都市環境林	S006	サイン	掲示板	1	基	支柱120φ*2000=2本 33スパン
西岡～真栄・有明ルート	A020	木道	木道	1	基	3600*600=32 900*600=1
西岡～真栄・有明ルート	A001	サイン	誘導標	1	基	230φ*1500=1本
西岡～真栄・有明ルート	A002	サイン	総合案内板	1	基	アルミフレームフライト化粧 H1000*W1040
西岡～真栄・有明ルート	A003	サイン	誘導標	1	基	支柱40φ*H1300=2本 表示面1400*W600
西岡～真栄・有明ルート	A004	サイン	誘導標	1	基	1方向 支柱200φ*H1400 表示面1290*W120
西岡～真栄・有明ルート	A005	サイン	道路用標識	1	基	支柱40φ*H1600 表示面1300*W400
西岡～真栄・有明ルート	A006	サイン	注意標識	1	基	支柱40φ*H900(GL)=2本 表示面1400*W600
西岡～真栄・有明ルート	A007	木道	木道	1	基	2スパン W1600*L3650 床板W300*13650*D35*2 W600*1800(スノコ)=2枚 14スパン
西岡～真栄・有明ルート	A008	木道	木道	1	基	W600*L1800(スノコ) 8スパン W600*14400
西岡～真栄・有明ルート	A009	木道	木道	1	基	床板W300*13600*D35*8枚 W600*1800(スノコ)=8枚 6スパン W600*L10800
西岡～真栄・有明ルート	A010	木道	木道	1	基	床板W300*13600*D35*6枚 W600*1800(スノコ)=6枚 4スパン L3600*W600
西岡～真栄・有明ルート	A011	木道	木道	1	基	ステップ 100*100*600=4本 3スパン
西岡～真栄・有明ルート	A012	木道	木道	1	基	L3600*W300*D35=1 L3600*W600=1 8スパン
西岡～真栄・有明ルート	A013	木道	木道	1	基	床板W600*L3600=6 L1800=2 21スパン
西岡～真栄・有明ルート	A014	木道	木道	1	基	床板W600*L3600=9 L1800=12 21スパン
西岡～真栄・有明ルート	A015	木道	木道	1	基	床板W600*L3600=11 L1800=10 2スパン
西岡～真栄・有明ルート	A016	木道	木道	1	基	W600*L1800(スノコ)=2枚 7スパン W600*L21600
西岡～真栄・有明ルート	A017	木道	木道	1	基	床板W300*13600*D35=1 L1800=6 3方向
西岡～真栄・有明ルート	A018	サイン	方向指示標識	1	基	支柱200φ*H1550 W600*L3600(3600*10スパン)
西岡～真栄・有明ルート	A019	木道	木道	1	基	支柱90φ H1500*W600
西岡～真栄・有明ルート	B001	サイン	注意標識	1	基	支柱40φ*2本 1方向
西岡～真栄・有明ルート	B002	サイン	方向指示標識	1	基	支柱250φ*H1400 支柱40φ*H1650=2本
西岡～真栄・有明ルート	B005	サイン	誘導標	1	基	表示面1400*W600 4段
西岡～真栄・有明ルート	B004	階段	階段	1	式	HW L1000 HW W750*L7000
西岡～真栄・有明ルート	C001	橋梁	木橋	1	基	支柱150φ*H1100 H1500*W600
西岡～真栄・有明ルート	C002	サイン	方向指示標識	1	基	支柱40φ*2本 支柱 丸太120φ*H1350
西岡～真栄・有明ルート	C003	サイン	誘導標	1	基	表示面1450*W600 3スパン W600*L4800(1スパン)
西岡～真栄・有明ルート	C004	木道	木道	1	基	床板W200*L4800*D30*3枚*3スパン W580*L180
西岡～真栄・有明ルート	C005	橋梁	木橋	1	基	床板L1800*W200*D40*2枚

■施設一覧表

管理地域名	施設ID	施設		補修数量 /施設数量 /単位		規格2
		施設名	規格1			
西岡～真栄・有明ルート	C006	擁壁	土留め	1	基	W1800*H900 120φ*1800=4段積 36段
西岡～真栄・有明ルート	C007	階段	階段	1	式	丸太 120φ*11000 1方向
西岡～真栄・有明ルート	C008	サイン	誘導標	1	基	支柱200φ*H1400 2方向
西岡～真栄・有明ルート	C009	サイン	方向指示標識	1	基	支柱200φ*H1450 H2100*W1550
西岡～真栄・有明ルート	D001	サイン	総合案内板	1	基	支柱150φ*2100=2本 補柱150φ*600=2本
西岡～真栄・有明ルート	D002	ベンチ	半丸太ベンチ	1	基	座板 脚部
西岡～真栄・有明ルート	D003	ベンチ	半丸太ベンチ	1	基	座板 脚部
西岡～真栄・有明ルート	D004	サイン	掲示板	1	基	H1960*W890 支柱120φ 2方向
西岡～真栄・有明ルート	D005	サイン	方向指示標識	1	基	支柱200φ*H1300 支柱80φ*H1500 鉄ピン補強
西岡～真栄・有明ルート	D006	サイン	注意標識	1	基	表示面L400*W490*D30 2方向
西岡～真栄・有明ルート	E001	サイン	方向指示標識	1	基	支柱 HW150□*H1500=1本 2方向
西岡～真栄・有明ルート	E002	サイン	方向指示標識	1	基	支柱200φ*H1450 支柱38φ*1350=2本
西岡～真栄・有明ルート	E003	サイン	誘導標	1	基	表示面L300*W600 支柱40φ*H1300=2本
西岡～真栄・有明ルート	E004	サイン	注意標識	1	基	表示面L300*W600 支柱40φ*H1300=2本
西岡～真栄・有明ルート	E005	サイン	誘導標	1	基	表示面L300*W600 床板 厚み30mm
西岡～真栄・有明ルート	E009	橋梁	木橋	1	基	桁 φ270～150 3本架け 支柱 HW150□*H1600
西岡～真栄・有明ルート	E007	サイン	方向指示標識	1	基	表示面L200*W1200*D40 L600*W300 H2150*W1000
西岡～真栄・有明ルート	E008	サイン	総合案内板	1	基	支柱150φ*2本 補柱=2本 150φ*700 150φ*850 H2100*W1550
西岡レクの森ルート	A001	サイン	総合案内板	1	基	支柱150φ*2本 補柱150φ*750=2本 H1400
西岡レクの森ルート	A002	ゲート	ゲート	1	基	支柱200φ*2本 H1960*W890
西岡レクの森ルート	A003	サイン	掲示板	1	基	支柱110φ*2本 H1800*W600
西岡レクの森ルート	A004	サイン	誘導標	1	基	支柱45φ*2本 H1450*W500
西岡レクの森ルート	A005	サイン	注意標識	1	基	支柱80φ H1650*W600
西岡レクの森ルート	B001	サイン	誘導標	1	基	支柱40φ*2本 5スパン W600*L9000
西岡レクの森ルート	B002	木道	木道	1	基	床板L1800*W200*D30=15枚 5スパン W600*L11000
西岡レクの森ルート	B003	木道	木道	1	基	床板L1800*W200*D30=15枚 H1700*W400
西岡レクの森ルート	B004	サイン	誘導標	1	基	支柱45φ*2本 W600*L2400*H1150
西岡レクの森ルート	B005	橋梁	木橋	1	基	床板L2100*W100φ=5本組 36スパン W600*L967000
西岡レクの森ルート	B006	木道	木道	1	基	床板 18スパン=L3600*W200*D30=102枚 18スパン=L1800 W920*L8400
西岡レクの森ルート	B007	橋梁	木橋	1	基	脚部L1900*150*150=2本 H1700*W600
西岡レクの森ルート	B008	サイン	誘導標	1	基	支柱40φ*2本 H1700*W600
西岡レクの森ルート	B009	サイン	誘導標	1	基	支柱40φ*2本 76スパン W600*L248000
西岡レクの森ルート	B010	木道	木道	1	基	床板 60スパン=L3600*W200*D30 16スパン=L1800 14段 丸太
西岡レクの森ルート	B011	階段	階段	1	式	2段=150φ*1000 杭80φ*200=2本 W750*L4600*H1150
西岡レクの森ルート	B012	木道	木道	1	基	HW100□*4600=5本 支柱48.6φ*1900=2本
西岡レクの森ルート	B013	サイン	誘導標	1	基	表示面W600*H400=1枚 W600*L4000
西岡レクの森ルート	B014	橋梁	木橋	1	基	丸太 床板L4000*W150φ=4本 45段
西岡レクの森ルート	B015	階段	階段	1	式	5段=HW L600 H1650*W600
西岡レクの森ルート	C001	サイン	誘導標	1	基	支柱35φ*2本 H1900*W600
西岡レクの森ルート	C002	サイン	誘導標	1	基	支柱35φ*2本 H1900*W600
西岡レクの森ルート	C003	サイン	誘導標	1	基	支柱35φ*2本 H1800*W600
西岡レクの森ルート	C004	サイン	注意標識	1	基	支柱35φ H1900*W600
西岡レクの森ルート	C005	サイン	誘導標	1	基	支柱35φ*2本 H1700*W600
西岡レクの森ルート	C006	サイン	注意標識	1	基	支柱35φ*2本 H1900*W600
西岡レクの森ルート	C007	サイン	注意標識	1	基	支柱35φ*2本 22m H1250
西岡レクの森ルート	C008	柵	木柵	1	基	支柱100φ*14本 H1600*W600
西岡レクの森ルート	C009	サイン	注意標識	1	基	支柱35φ*2本 H1200*L13000
西岡レクの森ルート	C010	柵	木柵	1	基	支柱100φ*8本 H1200*L12000
西岡レクの森ルート	C011	柵	木柵	1	基	支柱150φ*11本 H1800*W600
西岡レクの森ルート	C012	サイン	誘導標	1	基	支柱35φ*2本 H1650*W600
西岡レクの森ルート	C013	サイン	注意標識	1	基	支柱35φ*2本 支柱48.6φ*165=2本
西岡レクの森ルート	C014	サイン	誘導標	1	基	表示面H400*W600=1枚 H1400
西岡レクの森ルート	C015	ゲート	ゲート	1	基	支柱200φ*1500=2本 H600*W300
西岡レクの森ルート	C016	サイン	注意標識	1	基	立入禁止 10段
西岡レクの森ルート	C017	階段	階段	1	式	HW 100*100*600(鉄ピン留)

■施設一覧表

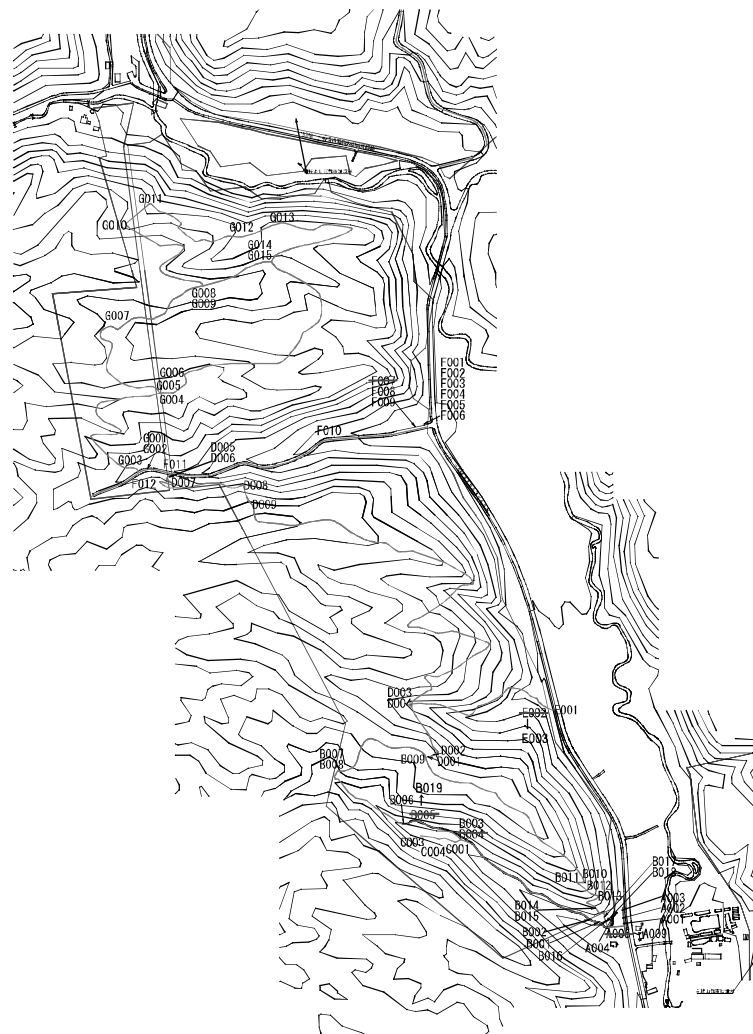
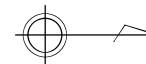
管理地域名	施設ID	施設		補修数量 /施設数量 /単位			規格2
		施設名	規格1				
西岡レクの森ルート	C018	サイン	誘導標		1	基	H1900*W600 支柱35φ*2本
西岡レクの森ルート	C019	サイン	誘導標		1	基	H2000*W600 支柱35φ*2本
西岡レクの森ルート	C020	橋梁	木橋		1	基	W920*L8000 脚部L1900*150*150=2本
西岡レクの森ルート	C021	木道	木道		1	基	7スパン W600*L18300 床板 3スパン=L3600*W200*D30 4スパン=L1800
西岡レクの森ルート	C022	木道	木道		1	基	12スパン W600*L18000 支柱 HW90*90
西岡レクの森ルート	C023	サイン	誘導標		1	基	H1900*W600 支柱35φ*2本
西岡レクの森ルート	C024	橋梁	木橋		1	基	W920*L8000 脚部L1900*150*150=2本
西岡レクの森ルート	C025	木道	木道		1	基	51スパン W600*L191500 支柱 HW90*90
西岡レクの森ルート	C026	サイン	誘導標		1	基	H1400*W600 支柱35φ*2本
西岡レクの森ルート	C027	サイン	総合案内板		1	基	アルミフレームフラ擬木化粧 表示面H1000*W1040

都市林等 敷地図

※0~8レイヤー

都市林等 施設平面図

※0~4レイヤー (4レイヤーを除く)



縮尺		所在地	清田区有明423-1ほか	面積	82.81ha	番号	都環10	名称	有明の滝都市環境林
----	--	-----	--------------	----	---------	----	------	----	-----------

都市林等 索引図



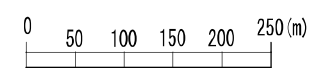
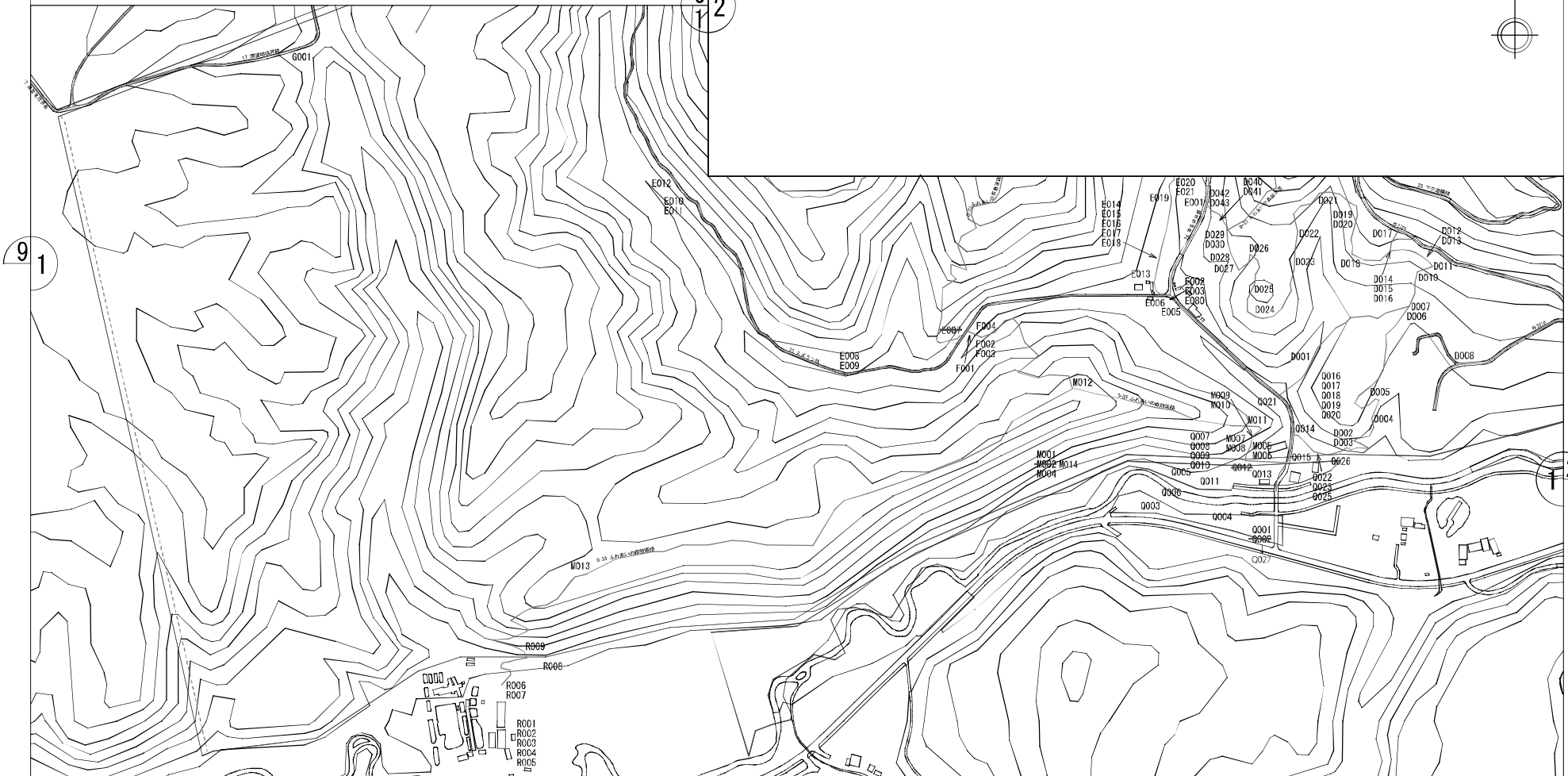
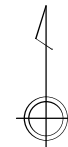
縮尺	A3の場合 1:20000	所在地	清田区清田有明320-9ほか	面積	1036.39ha	番号	都環14	名称	白旗山都市環境林
----	---------------	-----	----------------	----	-----------	----	------	----	----------

都市林等 敷地図 ・ 都市林等 施設平面図

※0～8レイヤー

※0～4レイヤー (4レイヤー除く)

9
1 2



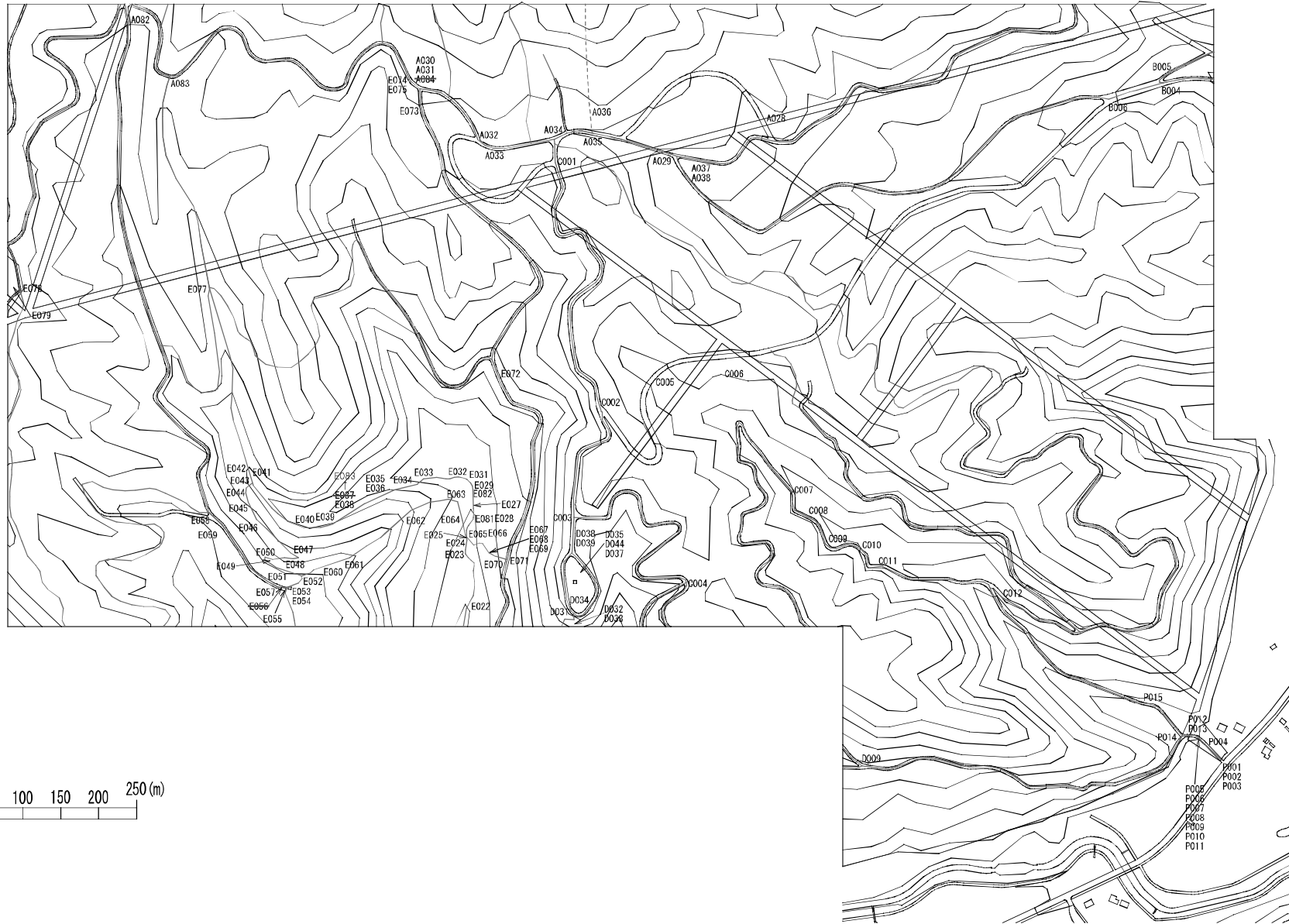
縮尺	A3の場合 1:5000	所在地	清田区有明320-9ほか	面積	1036.39ha	番号	都環14	名称	白旗山都市環境林(1/9)
----	--------------	-----	--------------	----	-----------	----	------	----	---------------

都市林等 敷地図

※0~8レイヤー

都市林等 施設平面図

※0~Aレイヤー (4レイヤー除く)

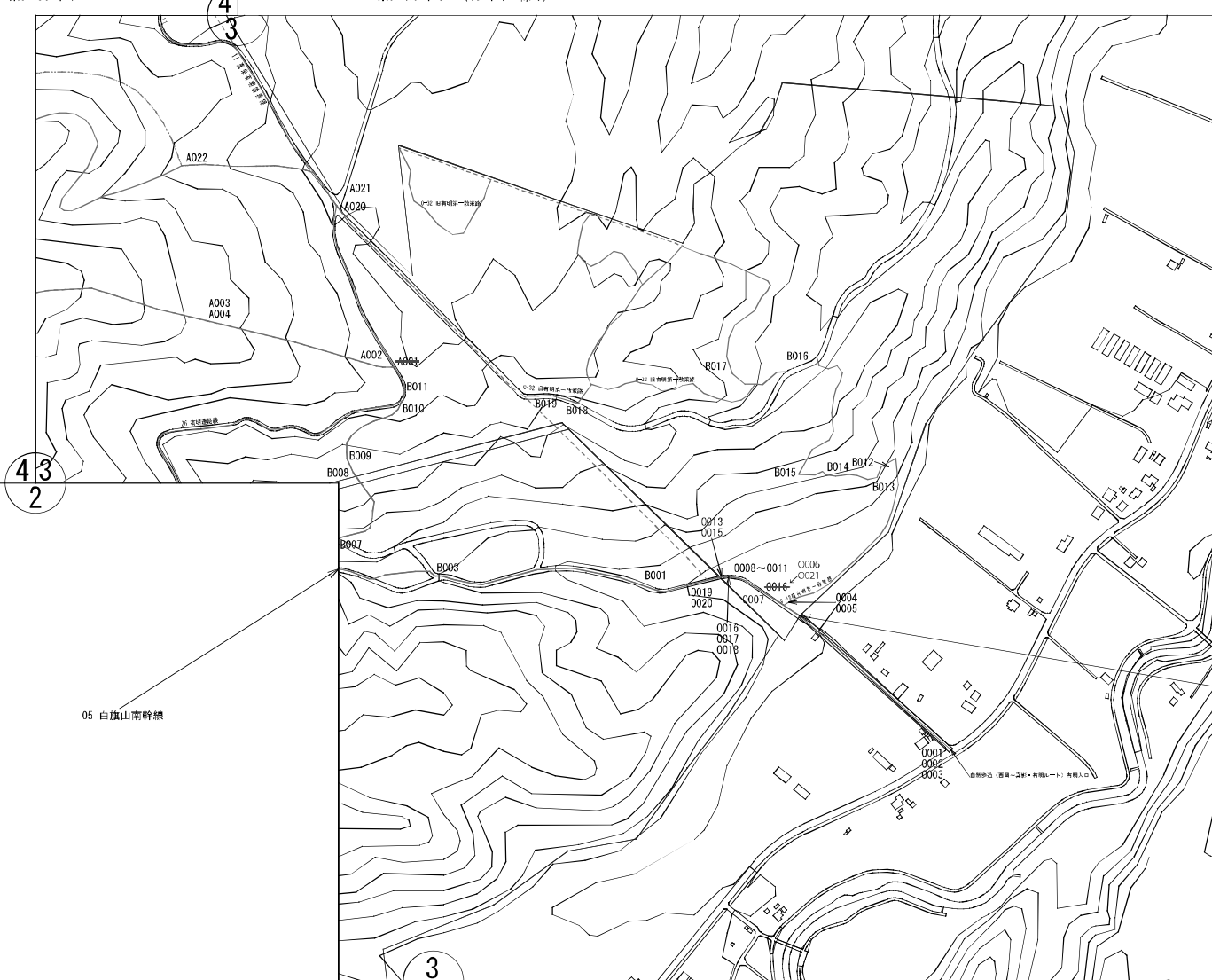


縮尺	A3の場合 1:5000	所在地	清田区有明320-9ほか	面積	1036.39ha	番号	都環14	名称	白旗山都市環境林(2/9)
----	--------------	-----	--------------	----	-----------	----	------	----	---------------

都市林等 敷地図 ・ 都市林等 施設平面図

※0~8レイヤー

※0~4レイヤー (4レイヤー除く)

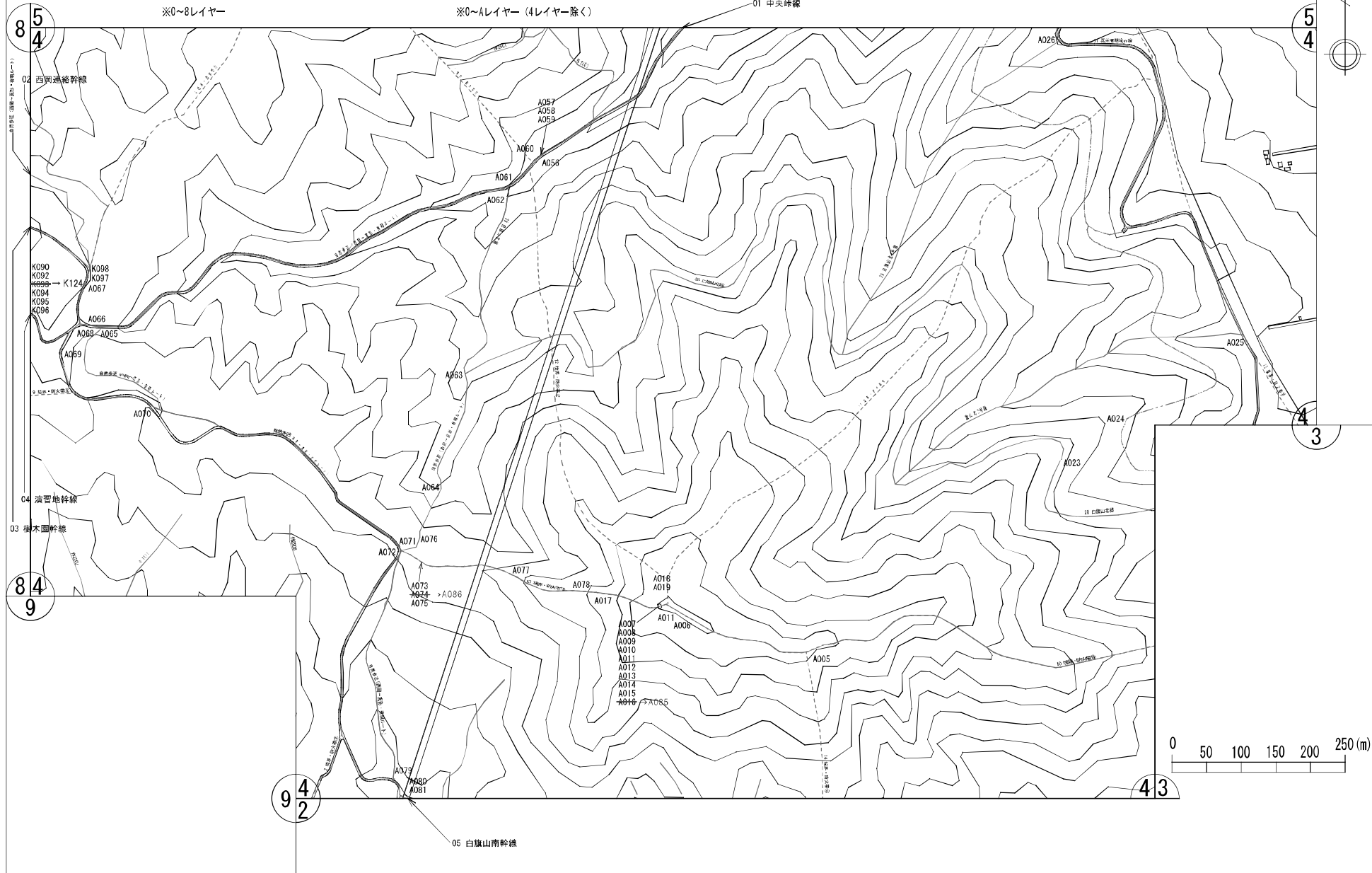


縮尺	A3の場合 1:5000	所在地	清田区有明320-9ほか	面積	1036.39ha	番号	都環14	名称	白旗山都市環境林(3/9)
----	--------------	-----	--------------	----	-----------	----	------	----	---------------

都市林等 敷地図 ・ 都市林等 施設平面図

※0~8レイヤー

※0~4レイヤー (4レイヤー除く)

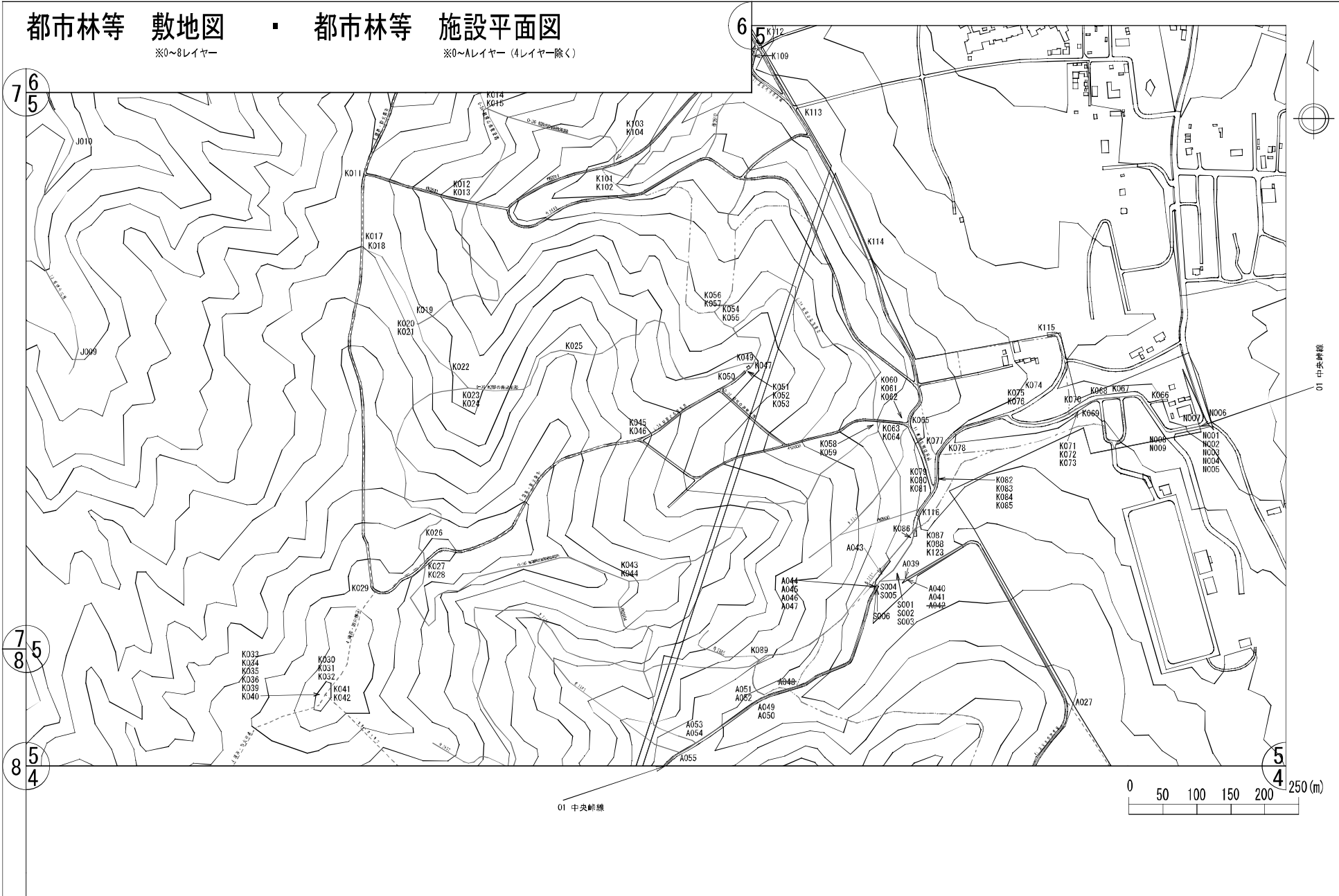


縮尺	A3の場合 1:5000	所在地	清田区有明320-9ほか	面積	1036.39ha	番号	都環14	名称	白旗山都市環境林(4/9)
----	--------------	-----	--------------	----	-----------	----	------	----	---------------

都市林等 敷地図 ・ 都市林等 施設平面図

※0~8レイヤー

※0~4レイヤー (4レイヤー除く)

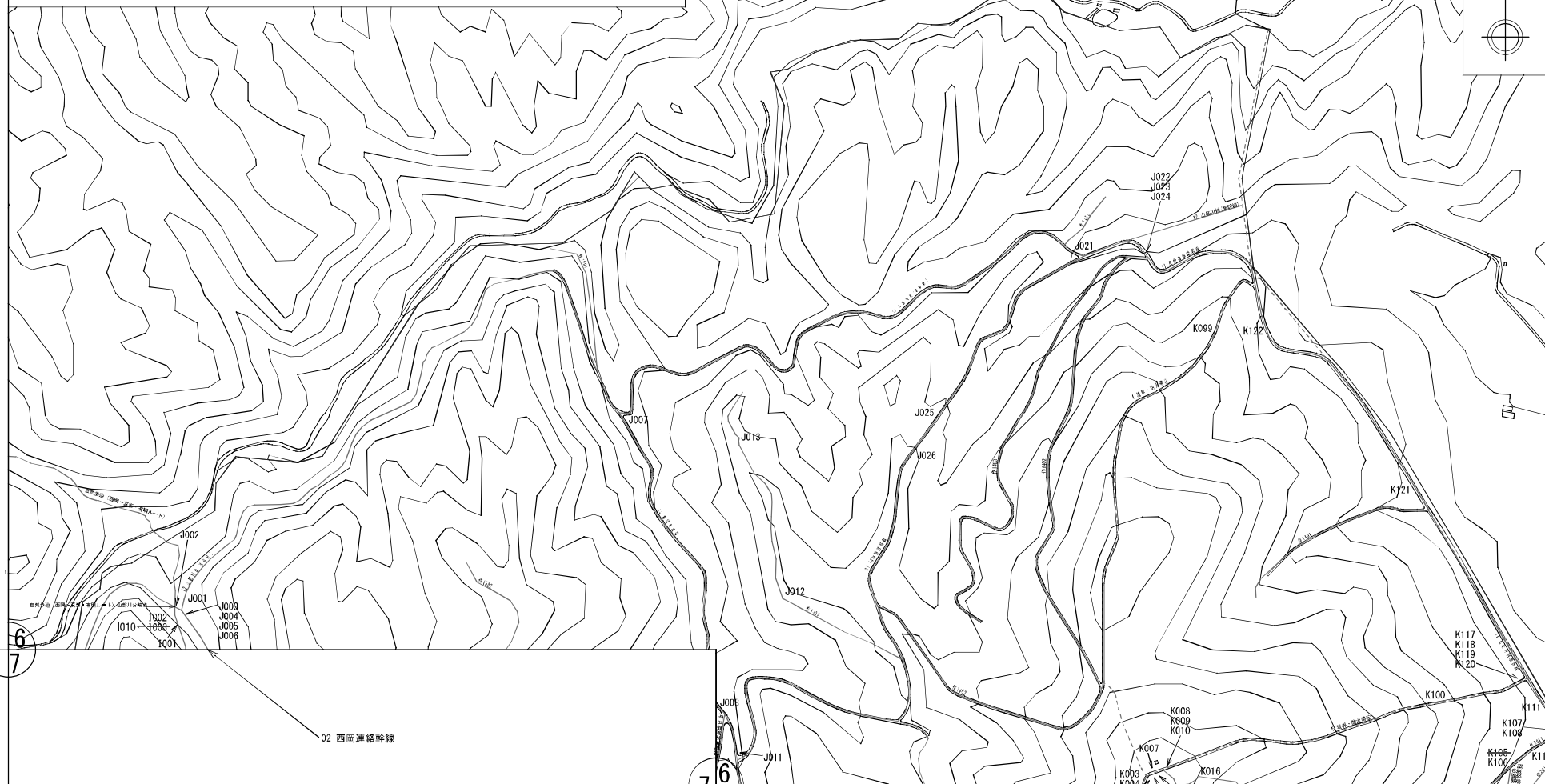


縮尺	A3の場合 1:5000	所在地	清田区有明320-9ほか	面積	1036.39ha	番号	都環14	名称	白旗山都市環境林(5/9)
----	--------------	-----	--------------	----	-----------	----	------	----	---------------

都市林等 敷地図 ・ 都市林等 施設平面図

※0~8レイヤー

※0~Aレイヤー (4レイヤー除く)



02 西南連絡幹線

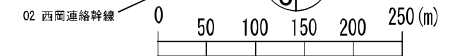
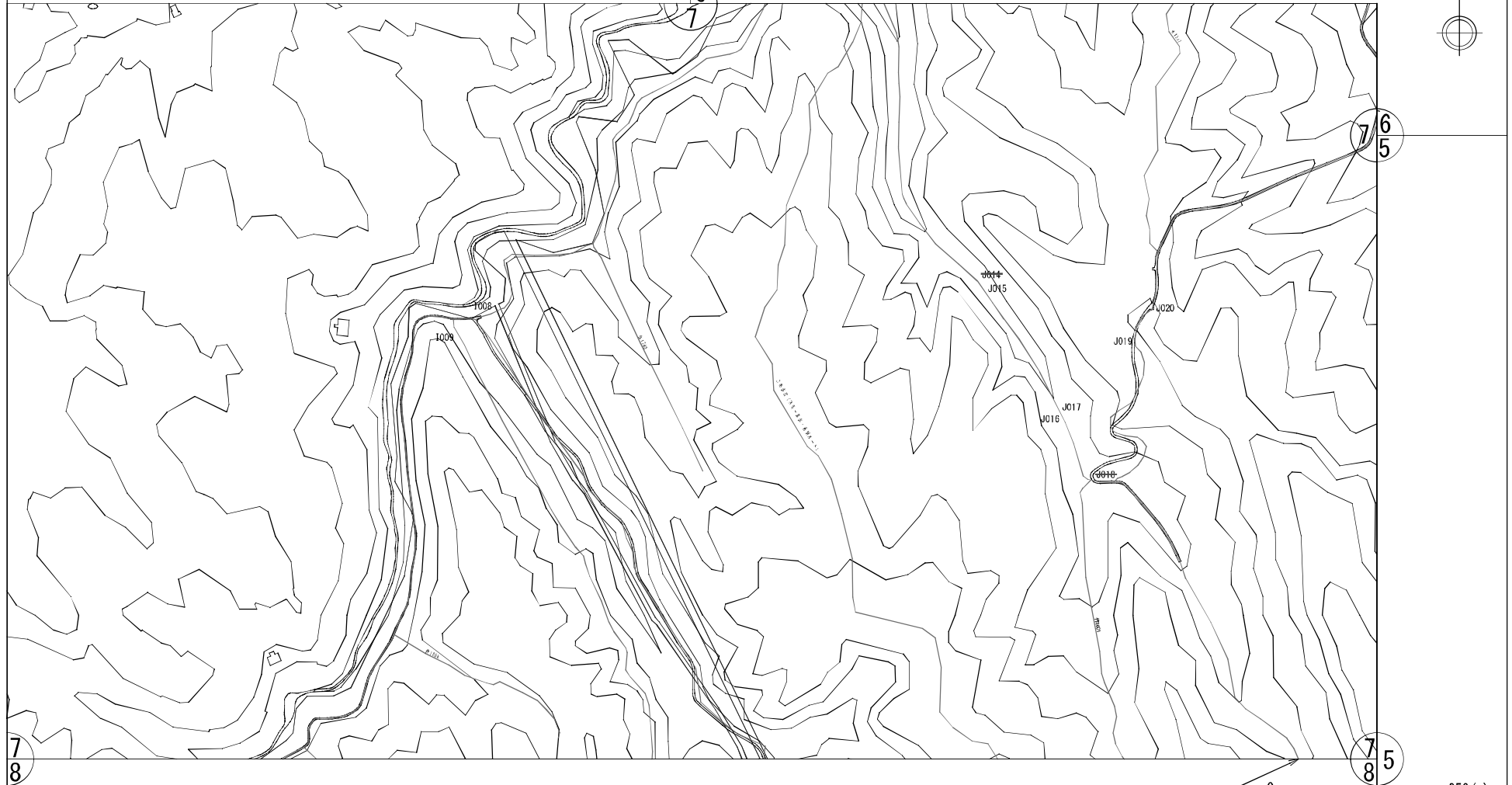
縮尺	A3の場合 1:5000	所在地	清田区有明320-9ほか	面積	1036.39ha	番号	都環14	名称	白旗山都市環境林(6/9)
----	--------------	-----	--------------	----	-----------	----	------	----	---------------

都市林等 敷地図 ・ 都市林等 施設平面図

※0～8レイヤー

※0～4レイヤー (4レイヤー除く)

02 西岡連絡幹線



縮尺	A3の場合 1:5000	所在地	清田区有明320-9ほか	面積	1036.39ha	番号	都環14	名称	白旗山都市環境林(7/9)
----	--------------	-----	--------------	----	-----------	----	------	----	---------------

都市林等 敷地図 ・ 都市林等 施設平面図

※0~8レイヤー

※0~Aレイヤー (4レイヤー除く)

02 西回連絡幹線

7
8

7
8
5

8
5
4

03 樹木園幹線

H003
H004
H002

1005
1007
1006

I004

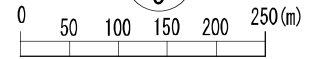
03 樹木園幹線

04 演習地幹線

04 旗山自然林

H001

8
4
9



04 演習地幹線

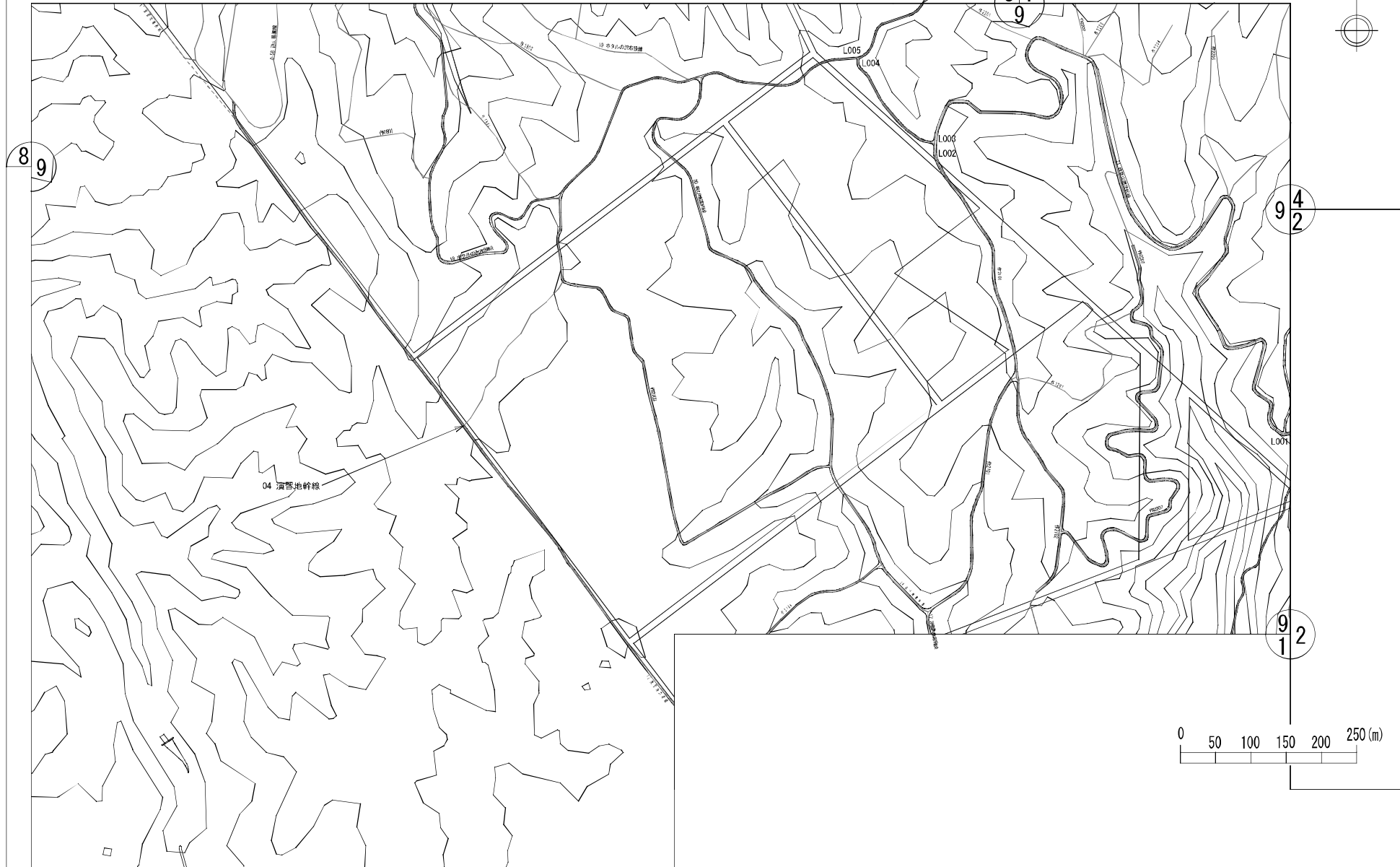
8
9

縮尺	A3の場合 1:5000	所在地	清田区有明320-9ほか	面積	1036.39ha	番号	都環14	名称	白旗山都市環境林(8/9)
----	--------------	-----	--------------	----	-----------	----	------	----	---------------

都市林等 敷地図 ・ 都市林等 施設平面図

※0～8レイヤー

※0～4レイヤー (4レイヤーを除く)

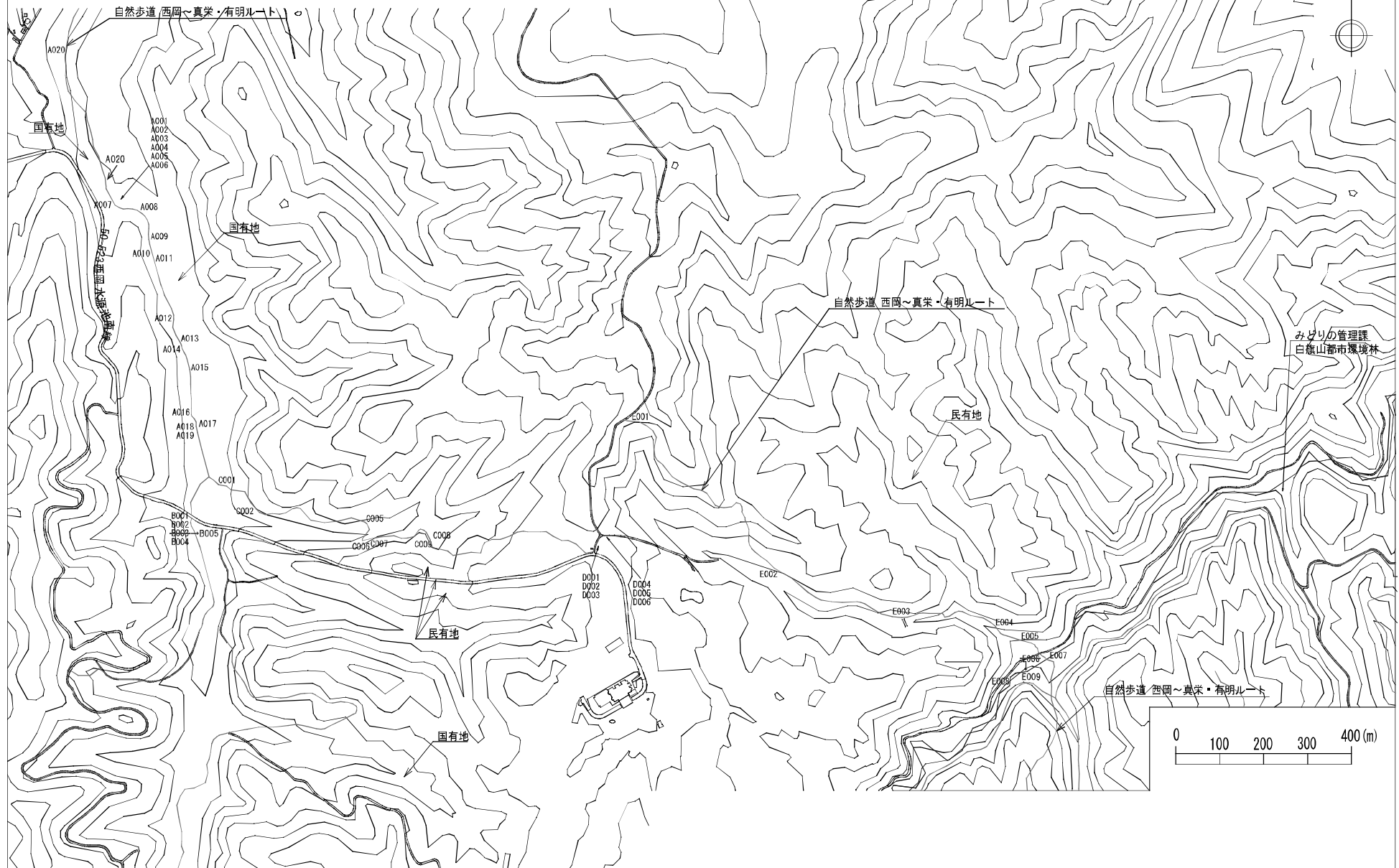


縮尺	A3の場合 1:5000	所在地	清田区有明320-9ほか	面積	1036.39ha	番号	都環14	名称	白旗山都市環境林(9/9)
----	--------------	-----	--------------	----	-----------	----	------	----	---------------

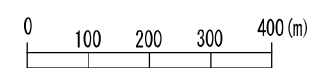
都市林等 敷地図 ・ 都市林等 施設平面図

※0~8レイヤー

※0~4レイヤー (4レイヤー除く)



みどりの管理課
白旗山都市環境林



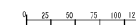
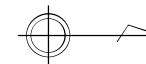
縮尺	A3の場合 1:8000	所在地	清田区	面積	ha	番号	自歩6	名称	自然歩道 西岡~真栄・有明ルート (白旗山都市環境林除く)
----	--------------	-----	-----	----	----	----	-----	----	-------------------------------

都市林等 敷地図

※0~8レイヤー

都市林等 施設平面図

※0~Aレイヤー (4レイヤー除く)



縮尺		所在地	清田区	面積	*. * ha	番号	自歩08	名称	西岡レクの森自然歩道
----	--	-----	-----	----	---------	----	------	----	------------

選木調査集計表

年 月 日

林小班		樹種		伐採本数	本
面積	ha	林齡	年	伐倒本数	本
実施面積	ha	胸高直径	cm	業務時期	

胸高直径				広葉樹			計	備考
	間伐木	枯損木	小計	間伐木 (14cm以上)	枯損木 (4cm-12cm)	小計		
4								
6								
8								
10								
12								
14								
16								
18								
20								
22								
24								
26								
28								
30								
32								
34								
36								
38								
40								
42								
44								
46								
48								
50								
合計本数								
平均胸高直径(cm)			/			/		
一般樹高								
ha当たり (本数)								

$$\sqrt{\frac{\sum((\text{胸高直径}^2) \times \text{本数})}{\sum \text{本数}}} = \text{平均胸高直径}$$

間伐材出材総数量集計表

区分	樹種	材種	規格		数量	
			長級 (m)	径級 (cm)	本数 (本)	材積 (m ³)
針葉樹素材	カラマツ	一般材	1.80	6~13		
			(1.80小計)			
		一般材	3.65	~13		
		一般材	3.65	14~18		
		一般材	3.65	20~28		
		一般材	3.65	30~		
			(3.65小計)			
		(カラマツ一般材計)				
		チップ材	1.80	6~		
		(カラマツ材合計)				
	トドマツ	一般材	3.65	~13		
		一般材	3.65	14~18		
		一般材	3.65	20~22		
		一般材	3.65	24~28		
		一般材	3.65	30~		
		(トドマツ一般材計)				
		パルプ材	1.80	6~		
		(トドマツ材合計)				
針葉樹素材計						
	広葉樹	チップ材	1.80	6~		
広葉樹素材計						
【売払い用丸太素材計】						
丸太素材合計						

* この様式によりがたい場合は、この様式に準じた別の様式を用いることができる。

(様式 4)

備考 この様式によりがたい場合は、この様式に準じた別の様式を用いることができる。

白旗山統括管理員		
令和 年 月 日		
札幌市長 秋元 克広 様		
住 所 受託者 氏 名		
業 務 番 号	業 務 名	
第 号	白旗山都市環境林総合維持管理業務	
上記業務に係る白旗山統括管理員を次のとおり定めました。		
区 分	氏 名	備 考
白旗山統括管理員		
白旗山統括管理員補佐		

白旗山都市環境林等総合維持管理業務

月 業務従事一覧(実施)

様式 5

日	曜日	責任者		ふれあい等補助						計	その他管理		備考
		活用センター 総括管理員	ふれあいセンター 常駐管理員	C週末等加算	C週末等加算	E巡視・作業	E巡視・作業	D催事等補助	Fその他		外業	外業	
1	日									0			
2	月									0			
3	火									0			
4	水									0			
5	木									0			
6	金									0			
7	土									0			
8	日									0			
9	月									0			
10	火									0			
11	水									0			
12	木									0			
13	金									0			
14	土									0			
15	日									0			
16	月									0			
17	火									0			
18	水									0			
19	木									0			
20	金									0			
21	土									0			
22	日									0			
23	月									0			
24	火									0			
25	水									0			
26	木									0			
27	金									0			
28	土									0			
29	日									0			
30	月									0			
計		0	0	0	0	0	0	0	0	0	0	0	

< 当月分 >

< TOTAL >

総括管理員	0 / 0	名	0 / 0	名
ふれあいセンター常駐	0 / 0	名	0 / 0	名
ふれあいセンター作業	0 / 0	名	0 / 0	名
活用センター常駐	0 / 0	名	0 / 0	名

総括管理員 業務日誌

月 日 曜日	天候	始業	8時 45分	月 日 曜日	天候	始業	8時 45分
		終業	17時 15分			終業	17時 15分
従事者名				従事者名			
従事者名				従事者名			
1. 業務内容				1. 業務内容			
就業人員		名		就業人員		名	
累計		名 / 名		累計		名 / 名	
2. 業務主任からの指示(承諾)事項等				2. 業務主任からの指示(承諾)事項等			

(あて先)札幌市みどりの管理課自然緑地係 行き

FAX (011)211-2523

TEL (011)211-2522

入林申込書(白旗山)

年 月 日

申込者氏名

入林者氏名

所属(会社等)

電話番号

車両番号

入林月日、時間

入山理由

巡 視 記 録 票

巡視場所： _____

巡視日時： 令和 年 月 日 () 時 分～ 時 分

巡視者： _____ 天気： 晴 / くもり / 雨 / 雪

①倒木、掛かり木、立ち枯れ木など、危険木の有無

有 ()

無

②橋の状態（壊れ、番線の緩みなど）、階段、手すりの壊れなどの有無

有 ()

無

③散策路の状態（崩れ、滑り易い箇所、水みち、草の状態など）

有 ()

無

④案内板の状態（壊れ、字が見えないなど）、四阿及びベンチの状態（壊れなど）、トイレの汚れ

有 ()

無

⑤パンフレットの有無（「〇〇ガイドマップを補充した」など具体的に記入すること）

補充した、もしくは次回補充の必要有 ()

補充の必要性なし

⑥駐車場の状態（巡視開始時、終了時の台数をそれぞれ記入すること）

巡視開始時 () 台 巡視終了時 () 台

⑦利用者の有無（人数、利用者からの要望など）

有 ()

無

⑧不法投棄の有無（何がどの位か具体的に記入すること）

有 ()

無

⑨蜂の巣（巣及び蜂の状態）、利用者にとって紛らわしい糞（ため糞、馬の糞など）の有無

有 ()

無

⑩備考（作業を行った場合、その内容、病虫獣害など）

()

業務指示・協議書

業務名	白旗山都市環境林等総合維持管理業務
期間	令和 年 月 日（ ） ～ 令和 年 月 日（ ）

指示・協議日	業務主任からの指示・協議内容		現場代理人からの報告・協議内容	承諾日
	場所	作業		

確認欄 業務主任

現場代理人

(例)**業務指示・協議書**

業務名	白旗山都市環境林等総合維持管理業務
期 間	令和 年 4 月 1 日（日） ～ 令和 年 4 月 30 日（月）

指示・ 協議日	業務主任からの指示・協議内容		現場代理人からの報告・ 協議内容	承諾日
	場所	作業		
3 日	○都市環境林	危険木等処理 3 人	3 日実施	
5 日	対象箇所	シーズン前巡視	4 月 16～20 日に実施予定	6 日
6 日	○自然歩道	危険木	4 月 13～18 日に実施予定	10 日
25 日	対象箇所	定期巡視	5 月 1～5 日に実施予定	25 日
27 日	○自然歩道	緊急対応 1 人	27 日実施	

確認欄 業務主任現場代理人

札幌ふれあいの森センター建物及び周辺管理日誌

(様式 15)

令和	年	業務時間(管理業務)	使用時間(事業等)	現場責任者	団体予約の予定								
月	日	曜日	8時 45分										
天気			17時 15分										
今日の行事													
従事者名													
建物の管理	業務内容	日常清掃 床・付属品	巡回・清掃 清掃・施錠	特別清掃 床ワックス	草刈	備品管理 点検・整理	冬期 除雪	修繕 軽作業	業務内容	安全点検	清掃	草刈	
	センター事務所								センター前				
	センター講習室								焼肉コーナー				
	センタートイレ								ふれあいの駐車場				
	センター展示ホール								バス停付近				
	広場前トイレ								下三滝駐車場				
	木工館								有明の第一駐車場				
	貯蔵庫								探勝の森駐車場				
	休憩舎												
	休憩舎トイレ												
	備考												
市民対応等	業務内容	行政・研究機関等			森林ボランティア等			その他			合計		
		件数	台数	人員	件数	台数	人員	件数	台数	人員	件数	台数	人員
	車両による入林	件	台	名	件	台	名	件	台	名	件	台	名
	来所者対応数			名			名			名			名
電話対応数			件			件			件			件	
自然歩道等	作業場所												
	業務内容	<input type="checkbox"/> 市民案内 <input type="checkbox"/> トイレ点検・清掃 <input type="checkbox"/> 四阿安全点検 <input type="checkbox"/> その他											
	備考												
業務主任からの指示事項													
各種報告事項													
明日への引継ぎ事項													

ふれあいの森全体の利用者	合計	人	うち団体	組	人
ふれあいセンター周辺利用者		人	うち団体	組	人
他駐車場からの利用者		人	(大土場、有明、下三滝、探勝の森)		
自然観察の森利用者		人	うち団体	組	人
ふれあいの森施設利用者	<input type="checkbox"/> 自然観察案内	人	<input type="checkbox"/> クラフト体験	人	
	<input type="checkbox"/> 焼肉コーナー	人	<input type="checkbox"/> バーニング体験	人	
	<input type="checkbox"/> クイズの森	人			
備考					

ふれあいの森施設利用集計表

(様式 16)

【車輛による入林数】

		行政・研究機関等			森林ボランティア等			その他			合 計		
		件数	台数	人数	件数	台数	人数	件数	台数	人数	件数	台数	人数
4月	ふれあい										件	台	名
5月	ふれあい										件	台	名
6月	ふれあい										件	台	名
7月	ふれあい										件	台	名
8月	ふれあい										件	台	名
9月	ふれあい										件	台	名
10月	ふれあい										件	台	名
11月	ふれあい										件	台	名
12月	ふれあい										件	台	名
1月	ふれあい										件	台	名
2月	ふれあい										件	台	名
3月	ふれあい										件	台	名
合 計		件	台	名	件	台	名	件	台	名	件	台	名

【来所者対応数 (名)】

		行政・研究機関等	森林ボランティア等	その他	合 計
		4月	ふれあい		
5月	ふれあい				名
6月	ふれあい				名
7月	ふれあい				名
8月	ふれあい				名
9月	ふれあい				名
10月	ふれあい				名
11月	ふれあい				名
12月	ふれあい				名
1月	ふれあい				名
2月	ふれあい				名
3月	ふれあい				名
合 計		名	名	名	名

【電話対応数 (件)】

		行政・研究機関等	森林ボランティア等	その他	合 計
		4月	ふれあい		
5月	ふれあい				件
6月	ふれあい				件
7月	ふれあい				件
8月	ふれあい				件
9月	ふれあい				件
10月	ふれあい				件
11月	ふれあい				件
12月	ふれあい				件
1月	ふれあい				件
2月	ふれあい				件
3月	ふれあい				件
合 計		件	件	件	件

令和 年度 月 給水せん水の外観検査記録

検査場所	休憩棟						
日 (曜日)	検査者	時刻	色	濁り	臭い		残留塩素
1 ()							
2 ()							
3 ()							
4 ()							
5 ()							
6 ()							
7 ()							
8 ()							
9 ()							
10 ()							
11 ()							
12 ()							
13 ()							
14 ()							
15 ()							
16 ()							
17 ()							
18 ()							
19 ()							
20 ()							
21 ()							
22 ()							
23 ()							
24 ()							
25 ()							
26 ()							
27 ()							
28 ()							
29 ()							
30 ()							
31 ()							
特記事項							

令和 年度 月分 給水設備の点検整備記録

項目	点検内容		点検日	日()	日()	日()	日()
			点検者				
貯水 槽	周囲の状況	水槽周囲に点検の妨げになるものはないか。	受水槽				
		水槽周囲に溜り水等はないか。	受水槽				
	本体外部の状況	亀裂や漏水箇所はないか。	受水槽				
		汚れや錆はないか。	受水槽				
		マンホールの施錠・ふたは完全か	受水槽				
		オーバーフロー管・通気管の防虫網は完全か。	受水槽				
	本体内部の状況	水に色や濁りはないか。	受水槽				
		塩素臭以外の異臭はないか。	受水槽				
		持続性のある泡立ちはないか。	受水槽				
		汚泥・赤錆等の沈積物はないか。	受水槽				
		水中・水面に異常な浮遊物はないか。	受水槽				
		本体・補強用鋼材・パイプに錆はないか。	受水槽				

※ 給水施設の点検は週 1回 必ず実施

※ 備考 この様式によりがたい場合は、この様式に準じた別の様式を用いることができる。

札幌ふれあいの森利用届

様式 20

提出年月日 令和 年 月 日

1. 利用年月日 令和 年 月 日 (時 分 ~ 時 分)

2. 利用団体名・連絡先

団体の名称 _____

住 所 _____

責任者氏名 _____

電話番号 _____

FAX _____

3. 利用目的

4. 利用人数 合計 _____ 人 (内訳 大人 _____ 人・小人 _____ 人)

5. 利用場所 ①・札幌ふれあいの森 ②・自然観察の森 ③・有明の滝・探勝の森
④・白旗山都市環境林

6. 利用施設 ①・ふれあいセンター講習室 ②・木工館 ③・焼肉コーナー
④・休憩棟 ⑤・広 場 ⑥・その他(_____)

7. 利用内容 ①・自然観察 ②・遠足・散歩 ③・木 工 ④・クラフト
⑤・その他(_____)

8. 自然観察案内の要・否 (要の場合は、1を○で囲み時間帯を記入して下さい。)

①・ 要 (_____ 時)~(_____ 時)

②・ 否

※ 5・6・7・8は、該当番号に○で囲み、()に必要事項を記入ください。

9. コー ス 出発(_____)⇒(_____)⇒(_____)
⇒ (_____)⇒(_____)⇒(_____)
⇒ (_____)⇒(_____)⇒ 到着

10. 緊急(救助)車輛の入林の有無と台数

有 _____ 台 ※ 有の場合は、札幌市のみどりの管理課へ
入林申請をして下さい
無 TEL (011-211-2536)

☆利用届提出先 〒004-0821 札幌市清田区有明386 札幌ふれあいの森 宛
TEL・FAX 011-883-8931
(利用届はFAXをご利用下さい。土・日・祝日も受付けます)

事務処理	受 付 : 令和 年 月 日氏名
	送信(組合) : 令和 年 月 日氏名

林業作業用具貸出申請書

申請番号(記入しない)				
団 体 名 称	(か)			
	(漢字)			
代 表 者 名				
貸出希望用具	No	品 名	数量	単位
貸出希望期間	令和 年 月 日 ~ 令和 年 月 日			
使 用 目 的				
備 考				

※注意事項

1. 貸出用具は別紙一覧表の中から選ぶこと。
2. 貸出希望用具は必要最小限とすること。
3. 貸出期間は原則として1週間以内とする。
4. 平日の貸出しについては希望日の3日前、休日の貸出しについては希望日の1週間前までに申請を行うこと。
5. 貸出し及び返却日時は午前9時～午後5時までとする。

支給材料受領書（使用簿）

令和 年 月 日

(あて先) 札幌市長

住所
受託者 名称
氏名

下記のとおり受領しました。

業務名

品名			品質規格		
支払年月日	受	払い	残	使用した箇所	確認

備考 この様式によりがたい場合は、この様式に準じた別の様式を用いることができる。

支給材料返納調書

令和 年 月 日

(あて先) 札幌市長

住所
受託者 名称
氏名

下記のとおり返納します。

業務名

返納場所			返納理由		
品名	品質規格	単位	受領数量	使用数量	返納数量

上記のとおり確認しました。

令和 年 月 日

業務主任

備考 この様式によりがたい場合は、この様式に準じた別の様式を用いることができる。

