

業務委託費総括表

区分	工種	種別	単位	都市林(森林)	都市林(公園)	合計	
直接業務費	白旗山都市環境林等保育管理	間伐	1式				
		下刈・つる切	1式				
		林道・境界等管理	1式				
		造林	1式				
		森林調査	1式				
		小計		1式			
	白旗山都市環境林等センター管理	センター運営・管理		1式			
		小計		1式			
	廃棄物処理費	廃棄物処理費		1式			
		小計		1式			
		合計		1式			
共通仮設費	率計上		1式				
	合計		1式				
純業務費			1式				
現場管理費			1式				
業務原価			1式				
一般管理費			1式				
業務価格			1式				
消費税等相当額			1式				
業務委託費			1式				

設計内訳書（金抜き）

業務番号	3005	業務名	白旗山都市環境林R5	当 初	事業区分	公園緑地整備・改修		
工事区分・工種・種別・細別				規格	単位	数量	数量増減	摘要
白旗山都市環境林					式	1		
白旗山都市環境林保育管理					式	1		
間伐・除伐					式	1		
間伐 29林班20小班				7.62ha	式	1		内-1号
下刈・つる切					式	1		
防火帯・境界・林道等 刈払					式	1		内-2号
植栽地 下刈り					式	1		内-3号
間伐予定地刈払い				17-13, 25-11, 15-3, 15-5①, 15-5②, 17-3, 16-8, 23-9	式	1		内-4号
つる切（夏期）				17-3, 16-8, 23-9	式	1		内-5号
林道・境界等管理					式	1		
林道補修・整備					式	1		内-6号
危険木・倒木・越境木等処理					式	1		内-7号

設計内訳書（金抜き）

業務番号	3005	業務名	白旗山都市環境林R5	当 初	事業区分	公園緑地整備・改修		
工事区分・工種・種別・細別				規格	単位	数量	数量増減	摘要
林道除雪					式	1		内-8号
その他 整備・管理					式	1		内-9号
造林					式	1		
造林					式	1		内-10号
森林調査					式	1		
選木及び森林調査・標準地調査					式	1		内-11号
直接工事費					式	1		
共通仮設費					式	1		
共通仮設費（率計上）					式	1		
純工事費					式	1		
現場管理費					式	1		
工事原価					式	1		

設計内訳書（金抜き）

業務番号	3005	業務名	白旗山都市環境林R5		当 初	事業区分	共通仮設費		
		工事区分・工種・種別・細別		規格	単位	数量	数量増減	共通仮設費	摘要
		一般管理費等			式	1			
		工事価格			式	1			
		消費税等相当額			式	1			
		工事費計			式	1			

一式当たり内訳書（金抜き）

第 1号内訳書	間伐 29林班20小班	単価適用年月	2023. 1	歩掛適用年月	2023. 1	労務調整-超過-規制	1.000-00000002000
名称	規格	単位	数量	数量増減	摘要		
カラマツ間伐 胸高直径22cm	伐木～計測・集計 D=300m	本	1,156		単一 1号		
広葉樹間伐 胸高直径16cm	伐木～計測・集計 D=300m	本	45		単一 2号		
カラマツ切捨間伐 胸高直径18cm	枯損木等処理 伐倒+短材処理	100本	3.38		単一 3号		
広葉樹切捨間伐 胸高直径10cm	枯損木等処理 伐倒+短材処理	100本	3.63		単一 4号		
合 計							

一式当たり内訳書（金抜き）

第 2号内訳書	防火帯・境界・林道等 刈払	単価適用年月 歩掛適用年月 労務調整-超過-規制	2023. 1 2023. 1 1.000-00000002000		
名称	規格	単位	数量	数量増減	摘要
刈払B 防火帯・境界刈払 雑草・カヤ類	年1回全刈り クマイザサ・チシマザサ矮性	ha	10.7		単一 5号
手刈りA 防火帯・境界刈 払 雑草	機械刈り困難地	1000m2	0.72		単一 6号
刈払A 林道刈払 雑草・ カヤ類	年1回筋刈り クマイザサ・チシマザサ矮性	ha	26.8		単一 7号
刈払A その他 雑草・カ ヤ類	年1回筋刈り クマイザサ・チシマザサ矮性	ha	3		単一 8号
合 計					

一式当たり内訳書（金抜き）

第 3号内訳書	植栽地 下刈り	単価適用年月 歩掛適用年月 労務調整-超過-規制	2023. 1 2023. 1 1.000-00000002000		
名称	規格	単位	数量	数量増減	摘要
刈払A 雑草・カヤ類 年1 回筋刈り	クマイザサ・チシマザサ矮性 21林班14小班①②、21林班5小班①②	ha	1.8		単一 9号
刈払E 雑草・カヤ類 年2 回筋刈り	クマイザサ・チシマザサ矮性 2回目20%減 18林班9小班①②③、16林班14小班	ha	2		単一 10号
稚樹刈出しC 雑草 年2回 実施 手刈・機械刈併用	18林班9小班④、17林班4小班、18林班4小班②、15林班7小班	1000m2	20		単一 11号
手刈りA 雑草 苗圃 稚 樹育成地	機械刈り困難地	1000m2	5		単一 12号
合 計					

一式当たり内訳書（金抜き）

第 6号内訳書	林道補修・整備	単価適用年月 歩掛適用年月 労務調整-超過-規制	2023. 1 2023. 1 1.000-00000002000		
名称	規格	単位	数量	数量増減	摘要
林道補修	3tブル不陸均し	100m	70		単一 15号
路盤材積込・運搬 バックホ	ダンプトラック 路盤材料含む（規格外碎石）	m3	370		単一 16号
林道整備	路盤材敷均転圧 補正係数+0.22 非舗装前提	m3	303		単一 17号
歩道新設 1m幅程度掻き起 こし	人力 植生のある地表を深さ20cm程度掻き起し	100m2	1		単一 18号
床掘り	土砂 現場制約あり	m3	1		
埋戻し	現場制約あり 土砂 有り	m3	1		
0.45m3級バックホウ運転費	グラップル（0.7m）立木価格評定要領	日	1		単一 19号
合 計					

一式当たり内訳書（金抜き）

第 7号内訳書	危険木・倒木・越境木等処理	単価適用年月	2023. 1	歩掛適用年月	2023. 1	労務調整-超過-規制	1.000-00000002000
名称	規格	単位	数量	数量増減	摘要		
春期林内巡視及び倒木処理	伐木作業員+普通作業員(2名) ライトバン含む	日	15			単一	20号
緊急対応A	作業員1名 ライトバン含む	日	10			単一	21号
緊急対応B	危険木・倒木伐木 伐木作業員+普通作業員(2名) ライトバン含む	日	15			単一	22号
倒木処理 直径20cm	木寄せ+玉切り	本	100			単一	23号
高所作業車 22m級		日	1				
ハチの巣撤去	諸経費含む	箇所	5			単一	24号
合 計							

一式当たり内訳書（金抜き）

第 9号内訳書	その他 整備・管理	単価適用年月 歩掛適用年月 労務調整-超過-規制	2023. 1 2023. 1 1.000-00000002000		
名称	規格	単位	数量	数量増減	摘要
防火タンクほか準備 合計 9,400L	1,000Lタンク5基 200Lタンク22基	回	1		単一 26号
植生土のう積工	芝草類 60cm×40cm 200袋/10㎡	㎡	1		単一 27号
単管パイプ柵設置 H=1m、 W=1.5m	自在クランプ・単管ジョイント・単管キャップ	m	1		単一 28号
ロープ柵設置C	エクロロプ 止め(丸型)、1.5m/スパン 鉄/エクロメッキ、質量0.47kg、径φ13mm、首下長1,500mm マルチフィラメント10mm、3ヨリ、12.4kg/200m	m	1		単一 29号
簡易テーブル設置撤去 材 工共	カラマツ L=1800 防腐処理なし 策定単価	基	1		単一 30号
簡易ベンチ設置撤去 材工 共	カラマツ L=1800 防腐処理なし 策定単価	基	1		単一 31号
防火タンク台設置撤去 材 工共	カラマツ 900×880×450 防腐処理なし 策定単価	基	1		単一 32号
木柵設置 材工共	W=1000 H=1200	m	1		単一 33号
大型土のう工	製作・設置 購入土 6m以下	袋	1		単一 34号
合 計					

一式当たり内訳書（金抜き）

第 10号内訳書	造林			単価適用年月 歩掛適用年月 労務調整-超過-規制	2023. 1 2023. 1 1.000-00000002000
名称	規格	単位	数量	数量増減	摘要
刈払機地拵F	筋刈：クマイ・チシマザサ	ha	2		単一 35号
カマツ植栽 2号	根元φ7 苗長35cm 苗代・仮植・小運搬・植栽	100本	15		単一 36号
クレーン植栽 1号	根元φ7 苗長35cm 苗代・仮植・小運搬・植栽	100本	15		単一 37号
樹木苗運搬 2tトラック	10kmまで	1000本	3		単一 38号
合 計					

設計内訳書（金抜き）

工事番号	3005	工事名	白旗山施設管理R5		当 初	事業区分	公園緑地整備・改修
工事区分・工種・種別・細別		規格	単位	数量	数量増減	白旗山都市環境林	
						摘要	
白旗山都市環境林			式	1			
白旗山都市環境林等センター管理			式	1			
白旗山都市環境林ほか管理全般			式	1			
総括管理員			式	1		内-1号	
ふれあいセンター主体			式	1			
ふれあいセンター			式	1		内-2号	
施設管理、その他			式	1			
人力除雪			式	1		内-3号	
飲料水等			式	1		内-4号	
その他 整備・管理			式	1		内-5号	
廃棄物処理費			式	1			
廃棄物処理費			式	1			

設計内訳書（金抜き）

工事番号	3005	工事名	白旗山施設管理R5		当 初	事業区分	公園緑地整備・改修	
		工事区分・工種・種別・細別		規格	単位	数量	数量増減	摘要
廃棄物処理費					式	1		内-6号
直接工事費					式	1		
共通仮設費					式	1		
共通仮設費（率計上）					式	1		
純工事費					式	1		
現場管理費					式	1		
工事原価					式	1		
一般管理費等					式	1		
工事価格					式	1		
消費税等相当額					式	1		
工事費計					式	1		

一式当たり内訳書（金抜き）

第 4号内訳書	飲料水等	単価適用年月 歩掛適用年月 労務調整-超過-規制	2023. 1 2023. 1 1.000-00000002000		
名称	規格	単位	数量	数量増減	摘要
滅菌機点検	薬液投入、引抜き及び調整 2箇所 専門業者	回	1		単一 6号
飲料水水質検査 一般12項目	井戸水検査井戸水の化学 細菌検査現地採水含む 策定単価	箇所	1		単一 7号
飲料水水質検査2 消毒副生成物12項目	井戸水検査 現地採水含む 策定単価	箇所	1		単一 8号
パルス発信式流量計取付及び調整	策定単価	回	1		単一 9号
通水点検 専門業者	給水装置通水点検、衛生機器通水点検 策定単価	回	1		
水抜清掃 専門業者	給水装置水抜、衛生機器水抜清掃 策定単価	回	1		
合 計					

一式当たり内訳書（金抜き）

第 5号内訳書	その他 整備・管理	単価適用年月	歩掛適用年月	労務調整-超過-規制	2023. 1 2023. 1 1.000-00000002000
名称	規格	単位	数量	数量増減	摘要
コースタ(アカア)	乾燥・研磨作業等含む 白旗山産 策定単価	枚	600		
コースタ(斜切り)	乾燥・研磨作業等含む 白旗山産 策定単価	枚	400		
木工材料作成	本立て他 乾燥・研磨作業等含む 策定単価	個	100		
薪製作	白旗山産 策定単価	m3	5		
森林作業用具整備及び管理	森林ボランティア等貸与機器 諸雑費含む	回	3		単一 10号
合 計					

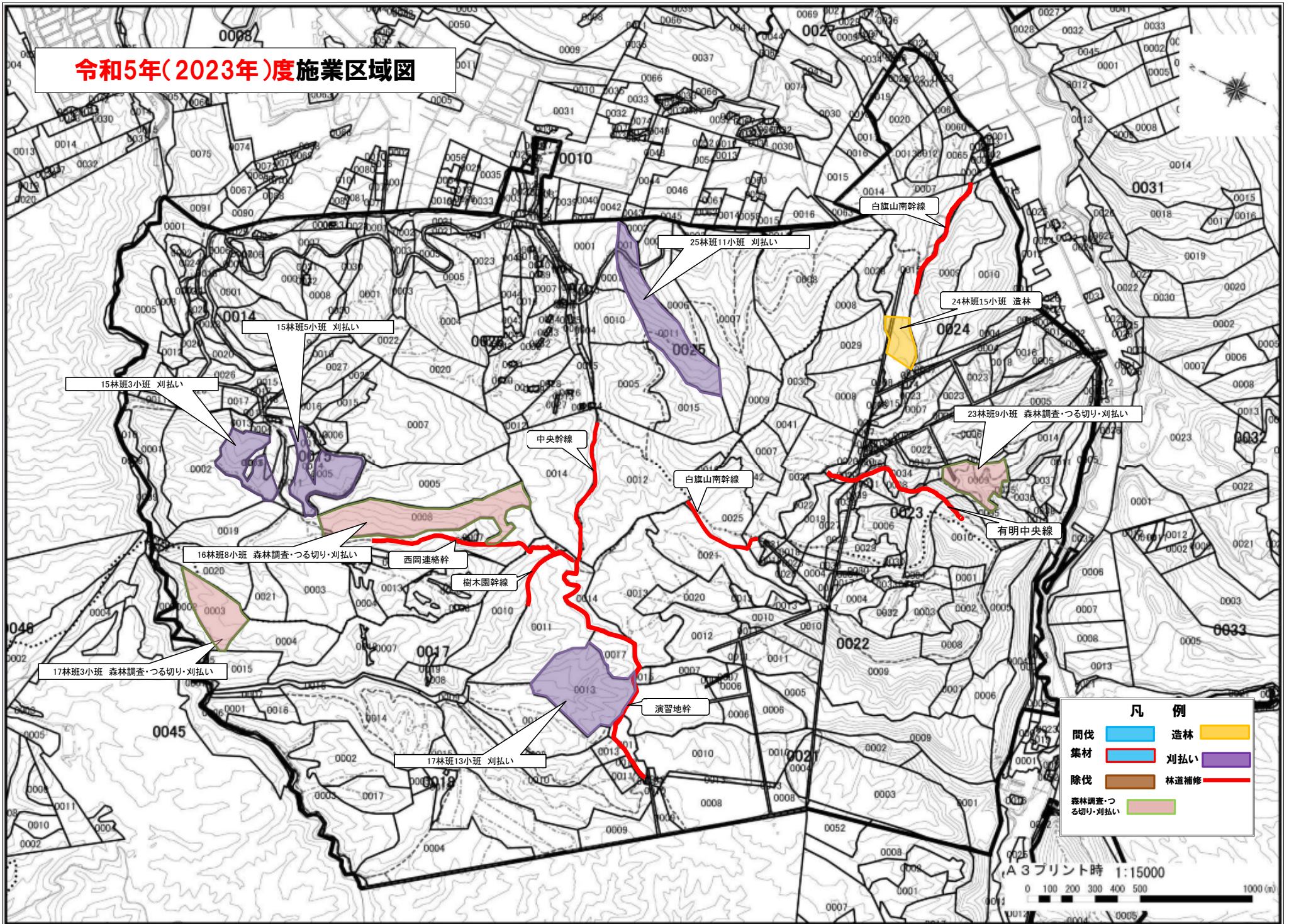
一式当たり内訳書（金抜き）

第 6号内訳書	廃棄物処理費			単価適用年月	2023. 1
				歩掛適用年月	2023. 1
				労務調整-超過-規制	1.000-00000002000
名称	規格	単位	数量	数量増減	摘要
処理費（建設副産物処理） 木くず処理	札幌市各清掃・破砕工場(焼却・破砕)（間接費対象）	t	5		
2tトラック運搬	産業廃棄物等運搬（間接費対象）北海道運輸局 距離制運賃表	台	5		
一般廃棄物 一般ゴミ	札幌市環境事業公社	m3	3		
再生可能品 びん類。ペットボトル等	札幌市環境事業公社	m3	1		
くみ取り(トイレ)	1単位/27L 札幌市クリーンセンター	単位	80		
合 計					

令和5年度白旗山都市環境林等総合維持管理業務

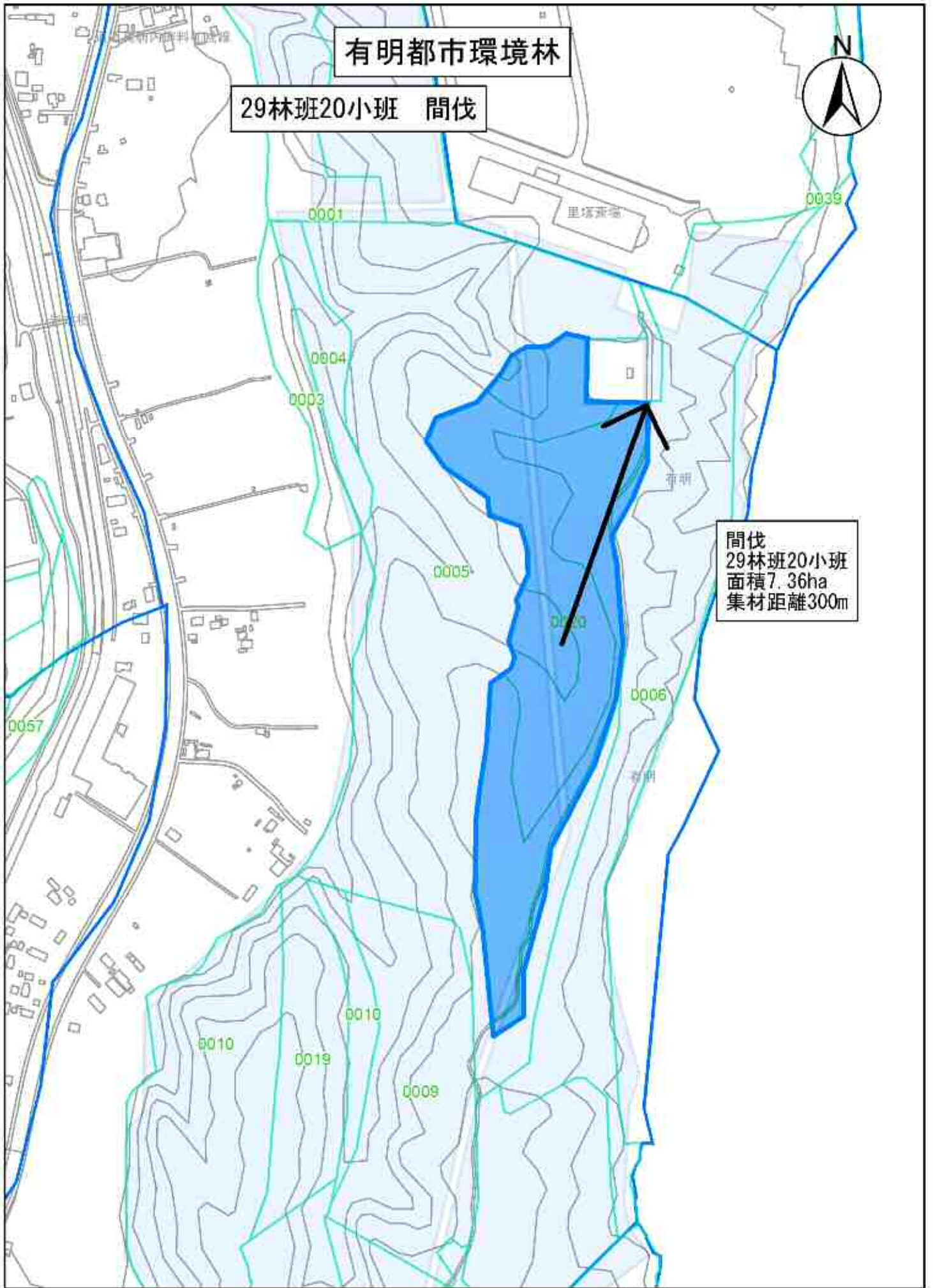
分類	名称	設計数量		備考
保育管理 間伐	間伐 29林班20小班	カラマツφ22、1,156本、D=300m 広葉樹φ16、45本、D=300m カラマツφ18、338本 切捨間伐 広葉樹φ10、363本 切捨間伐	7.62ha	
刈払	防火帯・境界機械刈り 防火帯・境界手刈り 林道刈払 その他	10.7ha 720m2 26.8ha 3.0ha		自然歩道、ふれあい、自然観察、探勝ほか 筋刈1回(刈払A)雑草 筋刈2回(刈払E)雑草 2回(稚樹刈り出しC)草本類 手刈りA 17-13,25-11,15-3,15-5①,15-5②,17-3,16-8,23-9
下刈	植林地 21-14①②、21-5①② 18-9小班①②③、16-14 18-9小班④、17-4、18-4②、15-7	1.8ha 2.0ha 2.0ha		
	苗圃稚苗育成地 間伐予定地刈払	5,000m2 68.00ha		
つる切 林道	つる切(夏期) 補修 ブル不陸均し 演習地幹線 有明中央線 白旗山南幹線 樹木園幹線 その他 林道整備(路盤材材工含む)	21.96ha 7.0km 1.2km 1.4km 1.0km 1.0km 2.4km 303m3(370m3)		
巡視等	春期巡視 緊急対応A 緊急対応B(危険木) 倒木処理(伐木集材) 高所作業車(22m級) ハチの巣撤去	15日・班 10日 15日 100本 1日 5箇所		2名/班 ライトハン含む ライトハン含む 2名/班 ライトハン含む 玉切り～木寄せ
林道除雪	林道機械除雪 中央幹線	4km		
整備・管理	防火タンク準備 土のう 柵類 木製施設	1,000L×5基、200L×22基 1式 1式 1式	9,400L	植生土のう、大型土のう ロープ柵、単管柵、木柵 丸太テーブル、丸太ベンチ、防火タンク台
造林 調査	造林 間伐予定地森林調査(夏期) 標準値調査(冬期)	3,000本 3,000本 10箇所	2.0ha 21.96ha	クリーナーチ、カラマツ 17-3,16-8,23-9
センター 管理・運営	総括監督員(1名) ふれあいー常駐(1名) ふれあいー補助員(巡視含む) 芝刈り 人力除雪 滅菌機点検費 飲料水水質検査(一般12項目) 消毒副生成物12項目 パルス発信式流量計取付・撤去 通水点検 水抜清掃 コースター(アカシア)製作 コースター製作(斜切り) 木工材料作成 薪 森林作業用具の整備及び管理	217日 189日 240人・日 14,400m2 1,358m3 1回 1箇所 1箇所 1回 1回 1回 600枚 400枚 100個 5m3 3回		2,400m2×6回 ふれあいセンター前 屋根除雪 飲料水消毒剤含む、2施設 現地採水含む 現地採水含む
処理費	処理費	1式		一般廃棄物、産業廃棄物

令和5年(2023年)度施業区域图



凡 例	
間伐	造林
集材	刈払い
除伐	林道補修
森林調査・つる切り・刈払い	

A3印刷時 1:15000
0 100 200 300 400 500 1000(m)



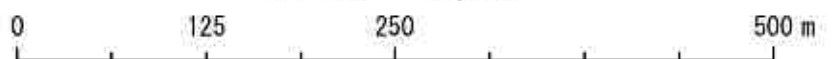
有明都市環境林

29林班20小班 間伐

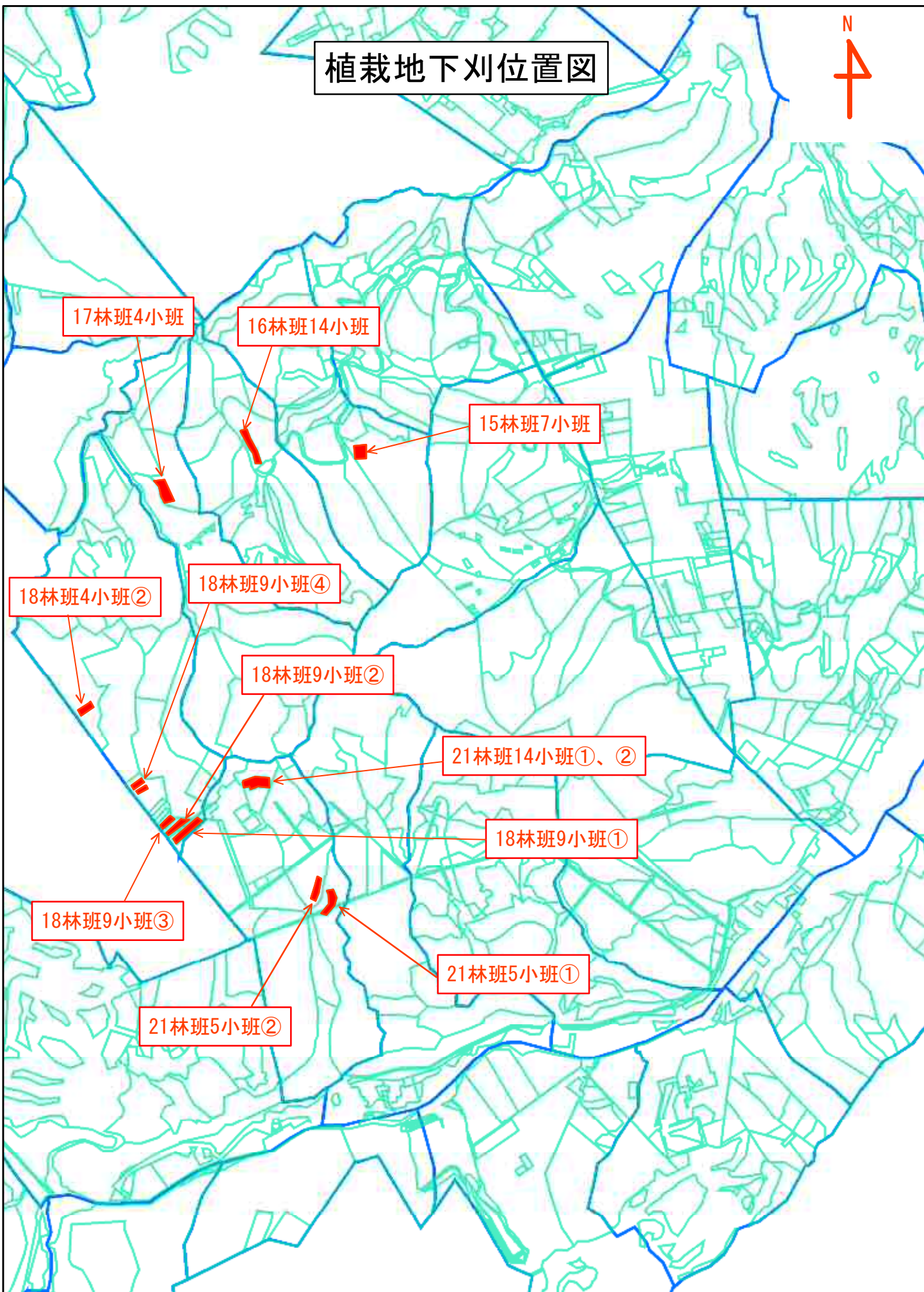
間伐
29林班20小班
面積7.36ha
集材距離300m

位置図

縮尺 1:5,000



植栽地下刈位置図



位置図

縮尺 1:25,000

0 625 1,250 2,500 m

■ 林道管理調査 (1991年8月作成) ※最近変更 2018年

旧 営林 23.04 ha 全体 26.88 ha

No	延 長						幅			面 積					
	旧 営林	スキー共用	施設管理	ふれあい	西山苗圃	延長(m)	幅員	種別	刈幅	旧 営林	スキー共用	施設管理	ふれあい	西山苗圃	面積(m ²)
1 中央幹線	1,426	62	650			2,138		2.0*2	4.0	5,704	248	2,600	0	0	8,552
2 西岡連絡線	1,889					1,889		2.0*2	4.0	7,556	0	0	0	0	7,556
3 樹木園幹線	1,834				250	2,084		2.0*2	4.0	7,336	0	0	0	1,000	8,336
4 演習地幹線	1,712					1,712		2.0*2	4.0	6,848	0	0	0	0	6,848
5 白旗山南幹線	3,442					3,442		2.0*2	4.0	13,768	0	0	0	0	13,768
幹線合計	10,303	62	650	0	250	11,265				41,212	248	2,600	0	1,000	45,060
11 真栄有明境界線	811	2,571				3,382		2.0*2	4.0	3,244	10,284	0	0	0	13,528
12 山部川線	4,044					4,044		2.0*2	4.0	16,176	0	0	0	0	16,176
13 札幌台北線	1,203					1,203		2.0*2	4.0	4,812	0	0	0	0	4,812
14 札幌台北連絡線	798					798		2.0*2	4.0	3,192	0	0	0	0	3,192
15 ホタルの沢右岸線	1,195					1,195		2.0*2	4.0	4,780	0	0	0	0	4,780
16 ホタルの沢左岸線	1,791					1,791		4.0	4.0	7,164	0	0	0	0	7,164
17 演習地境界線	2,300					2,300		2.0*2	4.0	9,200	0	0	0	0	9,200
18 ホタルの沢左股線	1,228					1,228		2.0*2	4.0	4,912	0	0	0	0	4,912
19 ホタルの沢右股線	890					890		2.0*2	4.0	3,560	0	0	0	0	3,560
20 飛び地連絡線	1,007					1,007		2.0*2	4.0	4,028	0	0	0	0	4,028
21 白旗山南迂回線	1,934					1,934		2.0*2	4.0	7,736	0	0	0	0	7,736
22 スズラン線	1,386					1,386		2.0*2	4.0	5,544	0	0	0	0	5,544
23 有明展望線	0			856		856		2.0*2	4.0	0	0	0	3,424	0	3,424
24 有明中央線	0			1,420		1,420		2.0*2	4.0	0	0	0	5,680	0	5,680
25-1 下三滝橋線	2,069					2,069		4.0	4.0	8,276	0	0	0	0	8,276
25-2 下三滝橋線	0	417		400		817		2.0*2	4.0	0	1,668	0	1,600	0	3,268
26 有明連絡線	1,252					1,252		2.0*2	4.0	5,008	0	0	0	0	5,008
27 有明短絡線	315					315		2.0*2	4.0	1,260	0	0	0	0	1,260
28 白旗山北線	2,925	75				3,000		4.0	4.0	11,700	300	0	0	0	12,000
29 白旗山北1号線	581					581		2.0*2	4.0	2,324	0	0	0	0	2,324
30 白旗山北2号線	571					571		2.0*2	4.0	2,284	0	0	0	0	2,284
31 14林班連絡線	1,020					1,020		2.0*2	4.0	4,080	0	0	0	0	4,080
支線合計	27,320	3,063	0	2,676	0	33,059				109,280	12,252	0	10,704	0	132,236
1401	286					286		3.0*1	3.0	858	0	0	0	0	858
1402	1,069					1,069		3.0*1	3.0	3,207	0	0	0	0	3,207
1403	691					691		3.0*1	3.0	2,073	0	0	0	0	2,073
1404	83					83		3.0*1	3.0	249	0	0	0	0	249
1405	568					568		3.0*1	3.0	1,704	0	0	0	0	1,704
1501	278					278		3.0*1	3.0	834	0	0	0	0	834
1502	482					482		3.0*1	3.0	1,446	0	0	0	0	1,446
1601	724					724		3.0*1	3.0	2,172	0	0	0	0	2,172
1701	417					417		3.0*1	3.0	1,251	0	0	0	0	1,251
1702	435					435		3.0*1	3.0	1,305	0	0	0	0	1,305
1703	345					345		3.0*1	3.0	1,035	0	0	0	0	1,035
1801	1,204					1,204		3.0*1	3.0	3,612	0	0	0	0	3,612
1802	553					553		3.0*1	3.0	1,659	0	0	0	0	1,659
1803	356					356		3.0*1	3.0	1,068	0	0	0	0	1,068
1804	279					279		3.0*1	3.0	837	0	0	0	0	837
1805	291					291		3.0*1	3.0	873	0	0	0	0	873
1806	515					515		3.0*1	3.0	1,545	0	0	0	0	1,545
1807	327					327		3.0*1	3.0	981	0	0	0	0	981
1808	273					273		3.0*1	3.0	819	0	0	0	0	819
1809	123					123		3.0*1	3.0	369	0	0	0	0	369
2101	742					742		3.0*1	3.0	2,226	0	0	0	0	2,226
2102	352					352		3.0*1	3.0	1,056	0	0	0	0	1,056
2103	677					677		3.0*1	3.0	2,031	0	0	0	0	2,031
2104	360					360		3.0*1	3.0	1,080	0	0	0	0	1,080
2201	271					271		3.0*1	3.0	813	0	0	0	0	813
2202	189					189		3.0*1	3.0	567	0	0	0	0	567
2203	226					226		3.0*1	3.0	678	0	0	0	0	678
2204	208					208		3.0*1	3.0	624	0	0	0	0	624
2205	236					236		3.0*1	3.0	708	0	0	0	0	708
2206	439					439		3.0*1	3.0	1,317	0	0	0	0	1,317
2207	1,354					1,354		3.0*1	3.0	4,062	0	0	0	0	4,062
2301	379					379		3.0*1	3.0	1,137	0	0	0	0	1,137
2302	268					268		3.0*1	3.0	804	0	0	0	0	804
2303	95					95		3.0*1	3.0	285	0	0	0	0	285
2304	203					203		3.0*1	3.0	609	0	0	0	0	609
2305	225					225		3.0*1	3.0	675	0	0	0	0	675
2306	188					188		3.0*1	3.0	564	0	0	0	0	564
2307	535					535		3.0*1	3.0	1,605	0	0	0	0	1,605
2308	722					722		3.0*1	3.0	2,166	0	0	0	0	2,166
2309	0			914		914		3.0*1	3.0	0	0	0	2,742	0	2,742
2310	60			288		348		3.0*1	3.0	180	0	0	864	0	1,044
2311	0			1,225		1,225		3.0*1	3.0	0	0	0	3,675	0	3,675
2401	1,805					1,805		3.0*1	3.0	5,415	0	0	0	0	5,415
2402	619					619		3.0*1	3.0	1,857	0	0	0	0	1,857
2403															
2601	1,161					1,161		3.0*1	3.0	3,483	0	0	0	0	3,483
2602	384					384		3.0*1	3.0	1,152	0	0	0	0	1,152
2603	301					301		3.0*1	3.0	903	0	0	0	0	903
2604	0			339		339		3.0*1	3.0	0	0	0	1,017	0	1,017
2605	226					226		3.0*1	3.0	678	0	0	0	0	678
2606	146					146		3.0*1	3.0	438	0	0	0	0	438
2607	270					270		3.0*1	3.0	810	0	0	0	0	810
2608	441					441		3.0*1	3.0	1,323	0	0	0	0	1,323
2609		293				293		3.0*1	3.0	0	879	0	0	0	879
2610	0	331				331		3.0*1	3.0	0	993	0	0	0	993
2611	218	452				670		3.0*1	3.0	654	1,356	0	0	0	2,010
作業道小計	22,599	1,076	0	2,766	0	26,441				67,797	3,228	0	8,298	0	79,323
A	383					383		3.0*1	3.0	1,149	0	0	0	0	1,149
B	213					213		3.0*1	3.0	639	0	0	0	0	639
C	123					123		3.0*1	3.0	369	0	0	0	0	369
D	482					482		3.0*1	3.0	1,446	0	0	0	0	1,44

防火帯・境界管理調書 (ha)

	防火帯			境界			合計		
	機械	人力	計	機械	人力	計	機械	人力	計
白旗山	9.40	0.05	9.45	0.48	0.00	0.48	9.88	0.05	9.93
有明	0.49	0.00	0.49	0.05	0.00	0.05	0.54	0.00	0.54
有明の滝	0.00	0.00	0.00	0.33	0.03	0.36	0.33	0.03	0.36
計	9.89	0.05	9.94	0.86	0.03	0.89	10.75	0.08	10.83

NO.	総延長 m	総面積 m2	調整面積 m2	防火帯			境界		
				刈払機	手刈り	計	刈払機	手刈り	計
白-防火帯①	1,978.0	18,885.0	8,337.0	8,337.0		8,337.0			
白-防火帯②	680.0	6,950.0	3,210.0	3,210.0		3,210.0			
白-防火帯③	445.0	2,002.5	2,002.5	2,002.5		2,002.5			
白-防火帯④	2,347.0	19,088.5	19,426.0	19,426.0		19,426.0			
白-防火帯⑤	513.0	2,308.5	2,308.5	2,308.5		2,308.5			
白-防火帯⑥	439.0	3,731.5	3,731.5	3,731.5		3,731.5			
白-防火帯⑦	420.0	2,100.0	2,100.0	2,100.0		2,100.0			
白-防火帯⑧	1,335.0	12,969.5	7,941.5	7,641.5	300.0	7,941.5			
白-防火帯⑨	123.0	369.0	369.0	369.0		369.0			
白-防火帯⑩	1,137.0	3,630.0	3,630.0	3,630.0		3,630.0			
白-防火帯⑪	1,074.0	11,814.0	11,814.0	11,814.0		11,814.0			
白-防火帯⑫	671.0	2,348.5	2,348.5	2,348.5		2,348.5			
白-防火帯⑬	404.0	1,616.0	1,616.0	1,616.0		1,616.0			
白-防火帯⑭	393.0	1,572.0	1,179.0	1,179.0		1,179.0			
白-防火帯⑮	1,851.0	23,162.0	14,195.0	14,195.0		14,195.0			
白-防火帯⑯	1,594.0	14,573.0	4,244.0	4,244.0		4,244.0			
白-防火帯⑰	993.0	5,958.0	5,958.0	5,808.0	150.0	5,958.0			
白-防火帯⑱						0.0			
白-境界A	1,357.0	2,035.5	2,035.5			0.0	2,035.5		2,035.5
白-境界B	819.0	1,228.5	1,228.5			0.0	1,228.5		1,228.5
白-境界C	1,050.0	1,575.0	1,575.0			0.0	1,575.0		1,575.0
白-境界D						0.0			0.0
白旗山 小計	19,623.0	137,917.0	99,249.5	93,960.5	450.0	94,410.5	4,839.0	0.0	4,839.0
1	479.0	2,895.0	2,895.0	2,895.0		2,895.0			
2	122.0	610.0	610.0	610.0		610.0			
3	284.0	1,420.0	1,420.0	1,420.0		1,420.0			
A	328.0	492.0	492.0			0.0	492.0		492.0
有明 小計	1,213.0	5,417.0	5,417.0	4,925.0	0.0	4,925.0	492.0	0.0	492.0
A	2,420.0	3,630.0	3,630.0				3,360.0	270.0	3,630.0
有明の滝 小計	2,420.0	3,630.0	3,630.0	0.0	0.0	0.0	3,360.0	270.0	3,630.0
	m	m2	m2	m2	m2	m2	m2	m2	m2
合計	23,256.0	146,964.0	108,296.5	98,885.5	450.0	99,335.5	8,691.0	270.0	8,961.0

作業種別	数量	設計数量
林道管理 機械刈り	107,576.5 m ²	10.75 ha
林道管理 手刈り	720.0 m ²	720 m ²

【防火帯・境界】数量内訳表

NO.	名称	延長	幅	面積	調整面積 m2	防火帯		境界	
						刈払機	手刈り	刈払機	手刈り
		518.0	12.5	6,475.0					
		220.0	8.5	1,870.0					
		1,240.0	8.5	10,540.0					
1		1,978.0		18,885.0	8,337.0	8,337.0			
		300.0	10.0	3,000.0					
		200.0	13.0	2,600.0					
		180.0	7.5	1,350.0					
2		680.0		6,950.0	3,210.0	3,210.0			
3		445.0	4.5	2,002.5	2,002.5	2,002.5			
		662.0	9.0	5,958.0					
		110.0	7.0	770.0					
		170.0	6.5	1,105.0					
		713.0	7.5	5,347.5					
		508.0	10.0	5,080.0					
		184.0	4.5	828.0					
4		2,347.0		19,088.5	19,426.0	19,426.0			
5		513.0	4.5	2,308.5	2,308.5	2,308.5			
6		439.0	8.5	3,731.5	3,731.5	3,731.5			
7		420.0	5.0	2,100.0	2,100.0	2,100.0			
		66.0	4.0	264.0					
		431.0	8.5	3,663.5					
		538.0	9.0	4,842.0					
		300.0	14.0	4,200.0					
8		1,335.0		12,969.5	7,941.5	7,641.5	300.0		
9		123.0	3.0	369.0	369.0	369.0			
		218.0	3.0	654.0					
		700.0	3.0	2,100.0					
		219.0	4.0	876.0					
10		1,137.0		3,630.0	3,630.0	3,630.0			
11		1,074.0	11.0	11,814.0	11,814.0	11,814.0			
12		671.0	3.5	2,348.5	2,348.5	2,348.5			
13		404.0	4.0	1,616.0	1,616.0	1,616.0			
14		393.0	4.0	1,572.0	1,179.0	1,179.0			
		250.0	9.0	2,250.0					
		165.0	6.0	990.0					
		100.0	9.0	900.0					
		137.0	15.0	2,055.0					
		218.0	13.0	2,834.0					
		145.0	15.0	2,175.0					
		545.0	15.0	8,175.0					
		291.0	13.0	3,783.0					
15		1,851.0		23,162.0	14,195.0	14,195.0			
		318.0	7.0	2,226.0					
		28.0	8.0	224.0					
		119.0	7.0	833.0					
		1,129.0	10.0	11,290.0					
16		1,594.0		14,573.0	4,244.0	4,244.0			
17		993.0	6.0	5,958.0	5,958.0	5,808.0	150.0		
A		1,357.0	1.5	2,035.5	2,035.5			2,035.5	
B		819.0	1.5	1,228.5	1,228.5			1,228.5	
C		1,050.0	1.5	1,575.0	1,575.0			1,575.0	
白旗山	小計	19,623.0		137,917.0	99,249.5	93,960.5	450.0	4,839.0	0.0
1		2,420.0	1.5	3,630.0	3,630.0			3,360.0	270.0
有明の滝	小計	2,420.0		3,630.0	3,630.0	0.0	0.0	3,360.0	270.0
		250.0	7.0	1,750.0					
		229.0	5.0	1,145.0					
1		479.0		2,895.0	2,895.0	2,895.0	0.0		
2		122.0	5.0	610.0	610.0	610.0			
3		284.0	5.0	1,420.0	1,420.0	1,420.0			
A		328.0	1.5	492.0	492.0			492.0	
有明	小計	1,213.0		5,417.0	5,417.0	4,925.0	0.0	492.0	0.0
合計		23,256.0		146,964.0	108,296.5	98,885.5	450.0	8,691.0	270.0

■ 草刈面積集計表

場 所		距離 (km)	草刈距離 (km)	回数	面積 (ha)
ふれあいの森	有明展望線	0.80	0.80	1	0.080 ha
	有明中央線	1.28	1.28	1	0.128 ha
	スズラン線	1.40	1.40	1	0.140 ha
	ロッジ跡山周り	1.00	1.00	1	0.100 ha
	ロッジ跡谷周り2ルート	1.00	1.00	1	0.100 ha
	ふれあい～ふれあい西入口	0.90	0.90	1	0.090 ha
	下三滝橋方面	1.20	1.20	1	0.120 ha
					ha
小 計		7.58			0.758 ha
自然観察の森	歩道	4.20	4.20	1	0.420 ha
小 計					0.420 ha
探勝の森	歩道	5.79	5.79	1	0.579 ha
	駐車場	-	-	-	- ha
小 計					0.579 ha
白旗山その他	有明第一	1.90	1.90	1	0.190 ha
	中央峠そば自然歩道(短絡)	0.20	0.20	1	0.020 ha
	旧ロッジ、休憩舎周囲	-	-	-	- ha
	ふれあい～白旗山頂歩道	0.28	0.28	1	0.028 ha
	(山部川分岐点～中央峠)自然歩道	2.30	2.30	2	0.230 ha
	西岡～有明	3.40	3.40	1	0.340 ha
	西岡レクの森	4.50	4.50	1	0.450 ha
小 計					1.258 ha
合 計					3.01 ha

※自然歩道等(散策路など)の草刈は、両脇0.5mづつ(計1m)を基本とする。

※林道管理と重複している区域(一部)は、利用者が多い等の理由により、年1回の草刈では不足する区域である。

※「ふれあいセンター」周辺の芝生(2,400m²広場等)については、常駐管理者が作業をおこなうものとする。

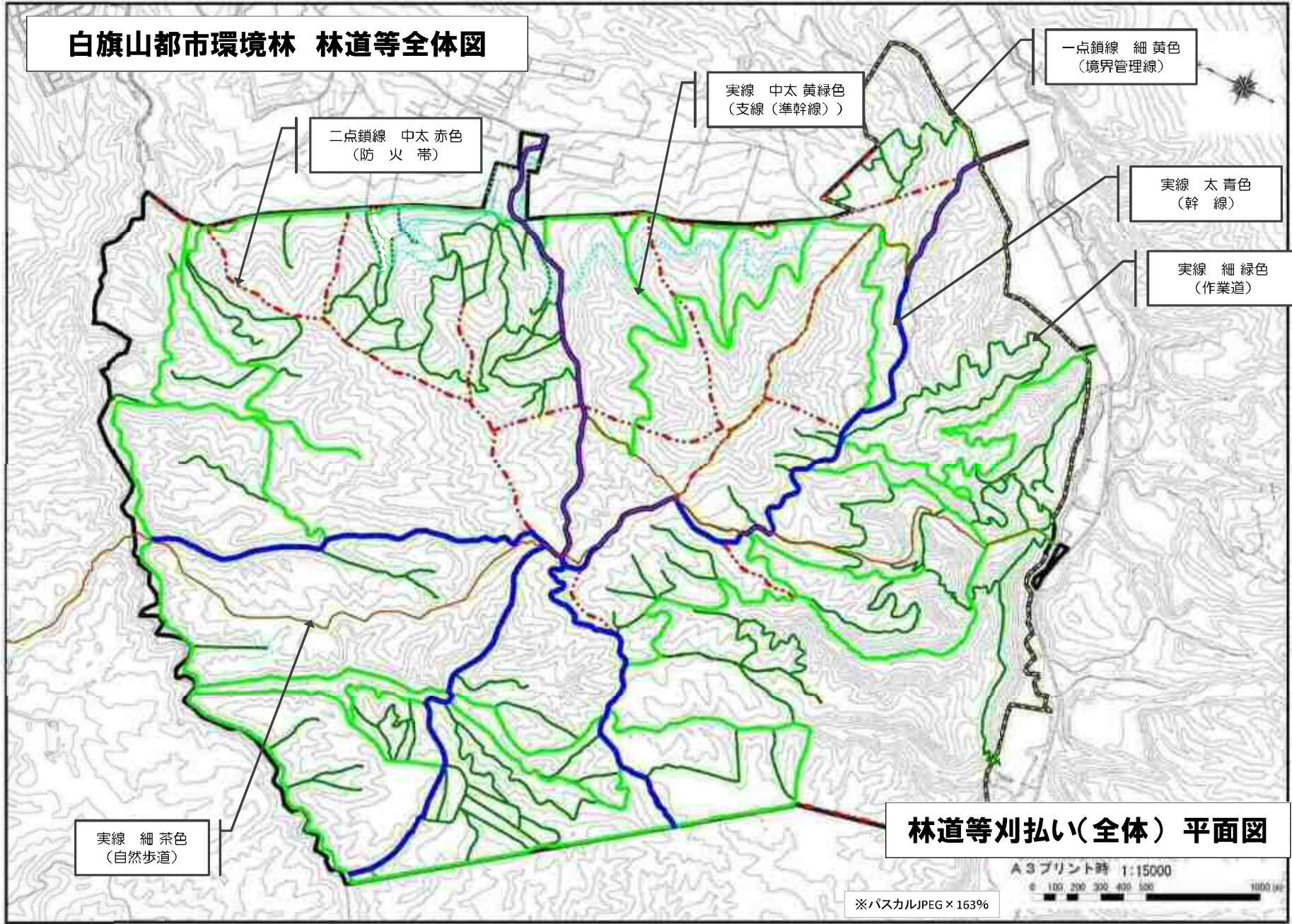
■植樹地等の下刈集計表

2023 年度

	内 容	小班	小班面積	実面積		刈払面積		植樹年度	経過年	備 考	
下刈事業	刈払A 筋刈【雑草】 筋1回刈り	21-14①	14.40	0.50	エゾマツ	0.50		2017	6	< 植樹後 6年まで >	
		21-14②		0.30	ミズナラ	0.30		2017	6		
		21-5①	3.76	0.50	エゾマツ	0.50		2018	5		
		21-5②		0.50	ミズナラ	0.50		2018	5		
		計		1.80	ha	1.80	ha				
	刈払E 筋刈【雑草】 全2回／年刈り 2回／年刈り(0.50×2=1.0ha) 2回／年刈り(0.50×2=1.0ha) 2回／年刈り(0.50×2=1.0ha) 2回／年刈り(0.50×2=1.0ha)	18-9①	4.92	0.50	アカエゾ	1.00		2019	4		< 植樹後 4年まで >
		18-9②		0.50	ミズナラ	1.00		2019	4		
		18-9③		0.50	アカエゾ	1.00		2020	3		
		16-14	5.48	0.50	ミズナラ	1.00		2020	3		
		計		2.00	ha	4.00	ha				
稚樹刈り出しC 【草本類】 2回／年刈り(0.50×2=1.0ha) 2回／年刈り(0.50×2=1.0ha) 2回／年刈り(0.50×2=1.0ha) 2回／年刈り(0.50×2=1.0ha)	18-9④	4.92	0.50	アカエゾ	1.00		2021	2	< 植樹後 2年まで >		
	17-4	2.44	0.50	ミズナラ	1.00		2021	2			
	18-4②	8.69	0.50	アカエゾ	1.00		2022	1			
	15-7	17.23	0.50	ミズナラ	1.00		2022	1			
	計		2.00	ha	4.00	ha					
手刈りA 全刈【雑草】 全1回／年刈り	西山苗圃		0.50			0.50	ha				
	計		0.50	ha	0.50	ha					
刈払D 全刈【クマイザサ】 全1回／年刈り	17-13	11.16	11.16	カラマツ	11.16						
	25-11	9.36	9.36	カラマツ	9.36						
	15-3	5.96	5.96	カラマツ	5.96						
	15-5①	19.56	13.86	カラマツ	13.86						
	15-5②		5.70	カラマツ	5.70						
	17-3	4.92	4.92	カラマツ	4.92						
	16-8	12.84	12.84	カラマツ	12.84						
	23-9	4.20	4.20	カラマツ	4.20						
	計		68.00	ha	68.00	ha					
	計		74.30	ha	78.30	ha					

下刈 内訳

白旗山都市環境林 林道等全体図



林道等刈払い(全体) 平面図

A3プリント時 1:15000
0 100 200 300 400 500 1000 (m)

※バscalJPEG×163%

白旗山都市環境林 幹線図



1.中央幹線

5.白旗山南幹線

2.西岡連絡幹線

3.樹木園幹線

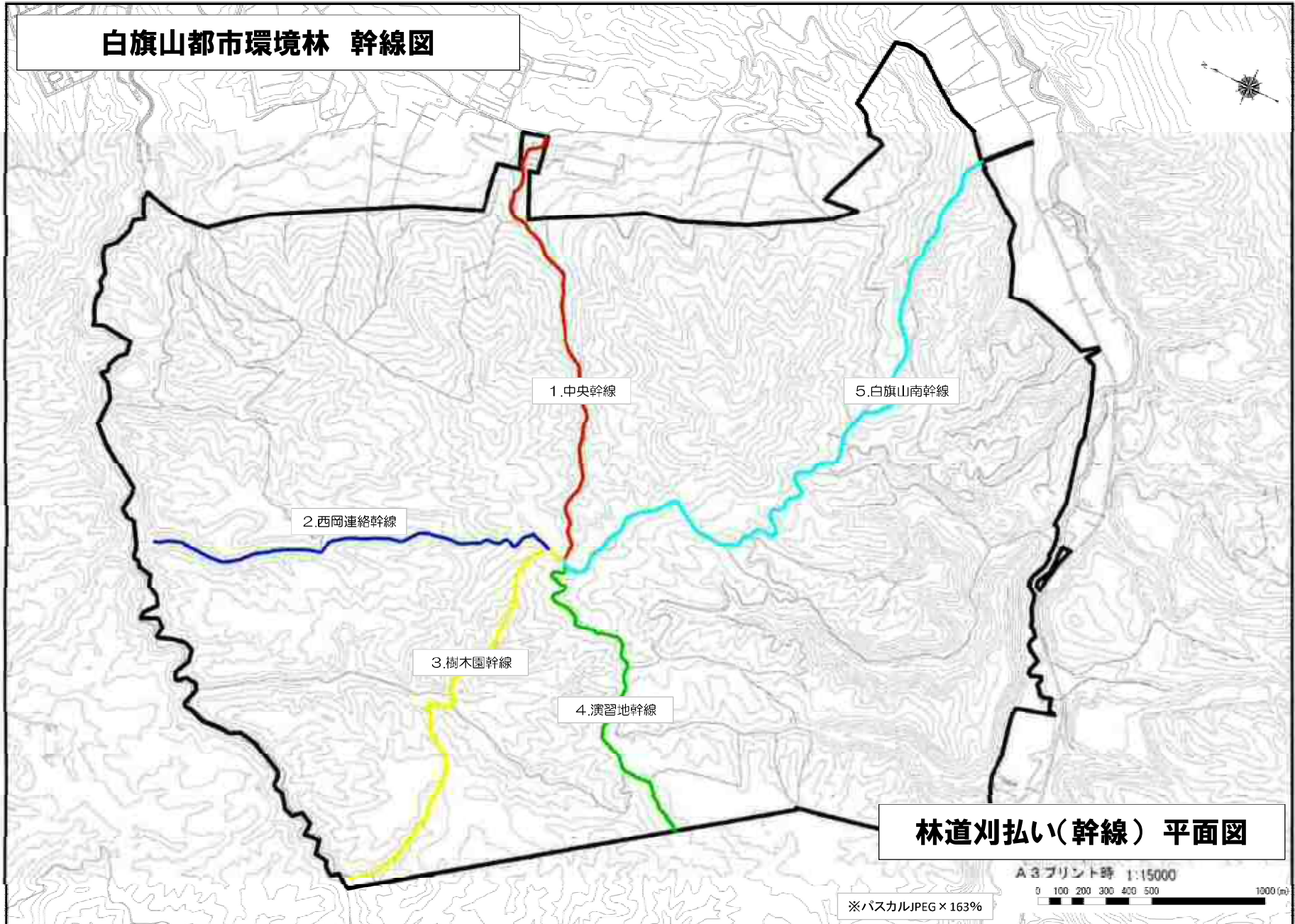
4.演習地幹線

林道刈払い(幹線) 平面図

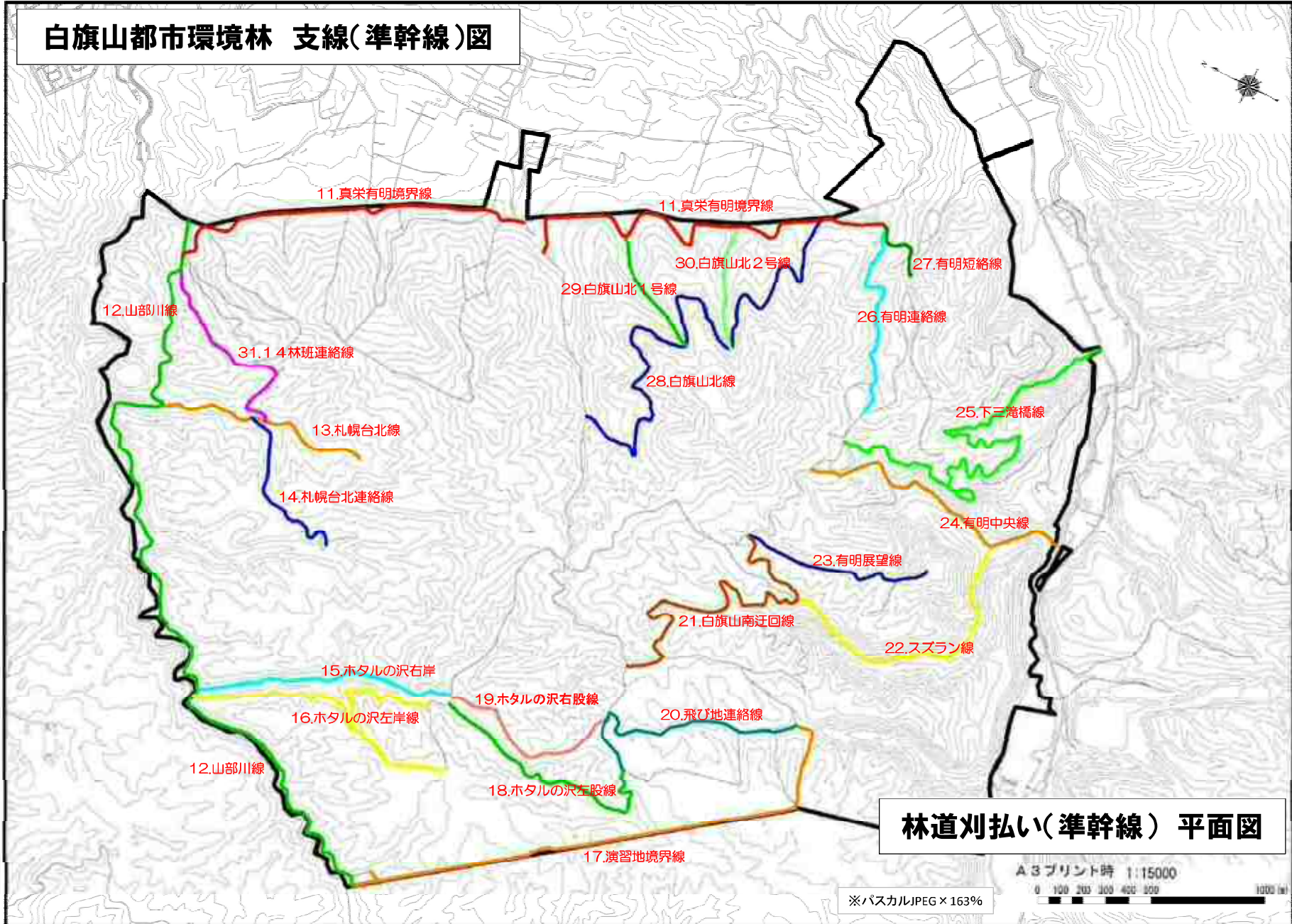
A3プリント時 1:15000

0 100 200 300 400 500 1000(m)

※バscalJPEG×163%



白旗山都市環境林 支線(準幹線)図



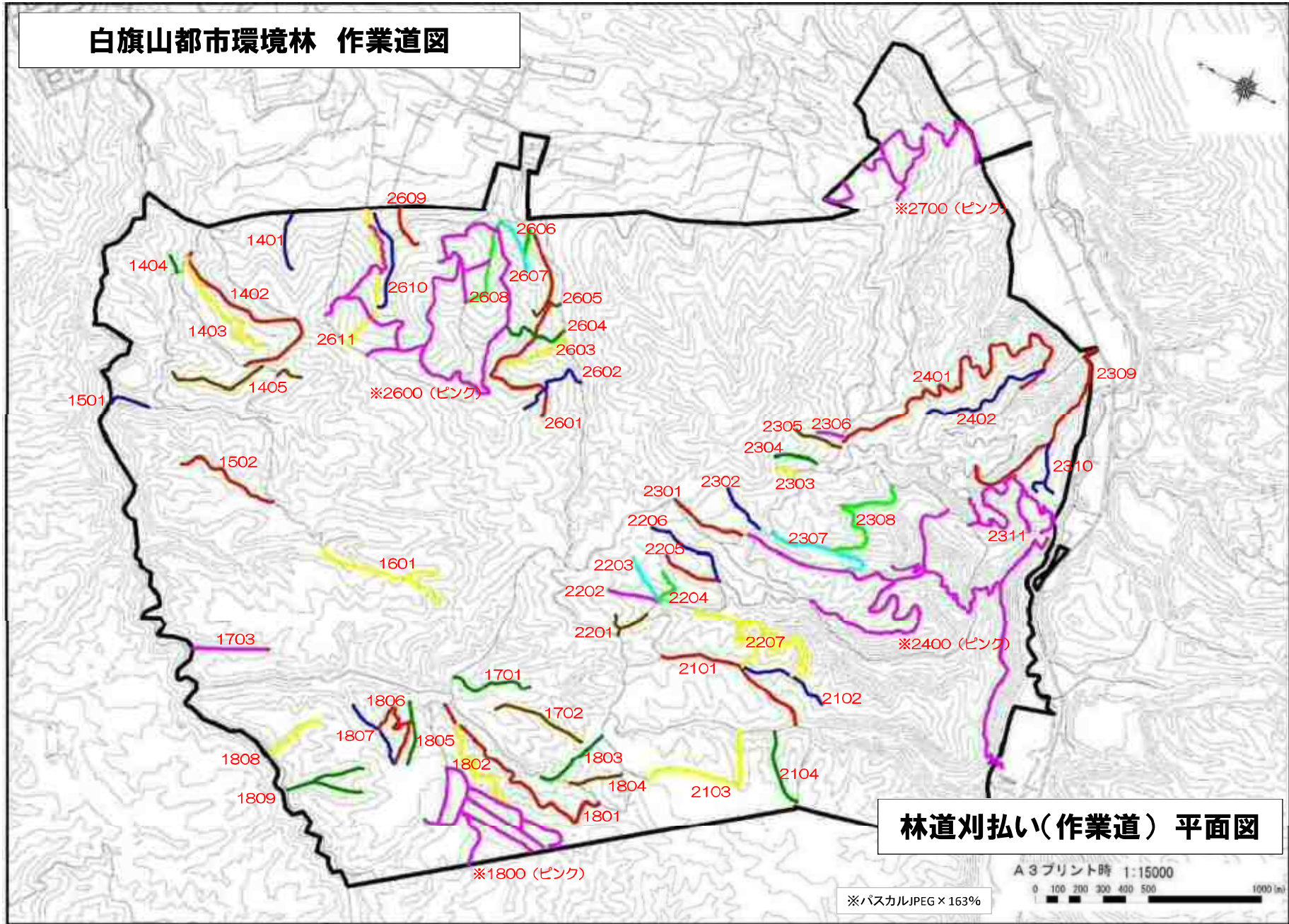
林道刈払い(準幹線) 平面図

A3印刷時 1:15000

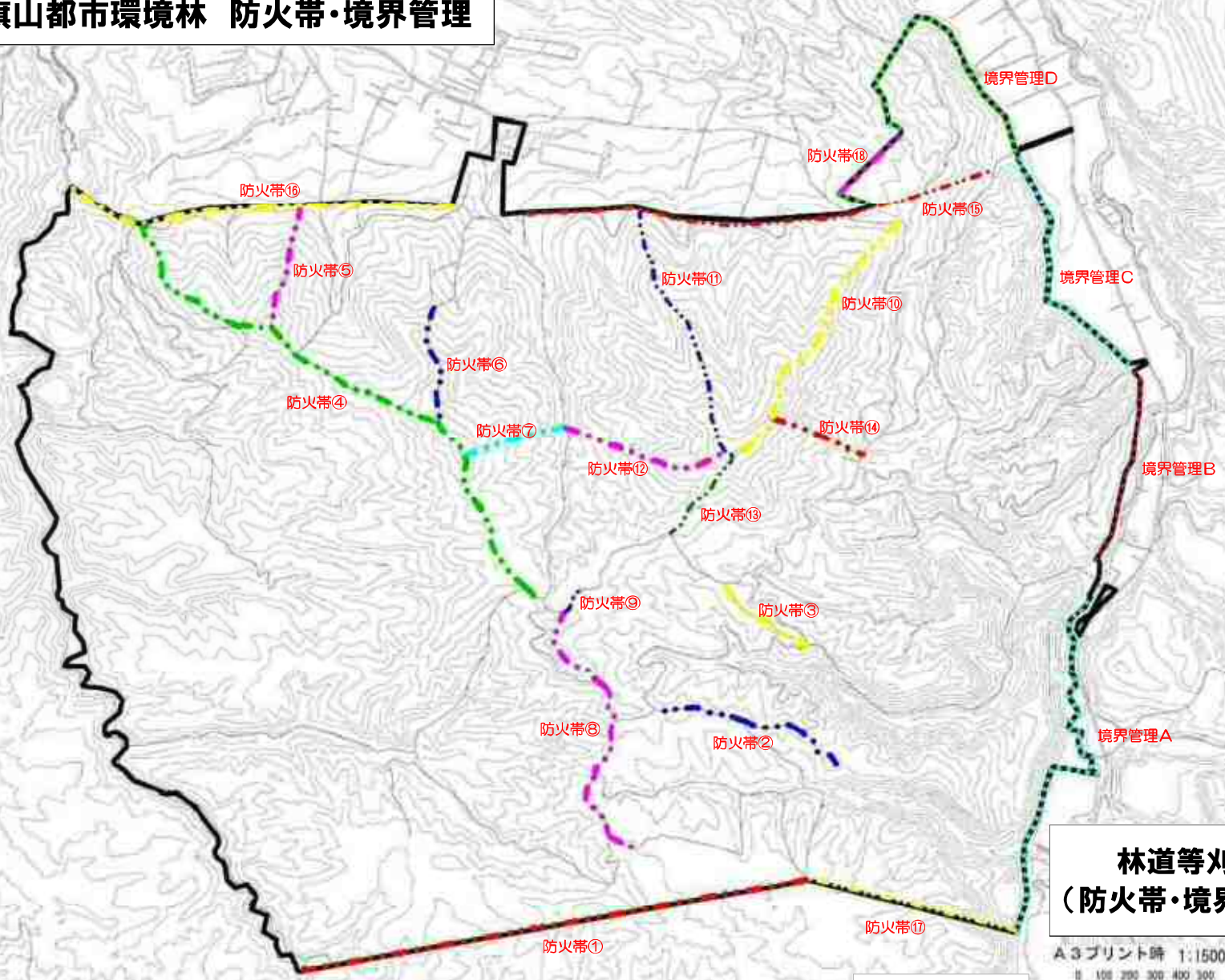
0 100 200 300 400 500 1000 (m)

※バscalJPEG × 163%

白旗山都市環境林 作業道図



白旗山都市環境林 防火帯・境界管理



**林道等刈払い
(防火帯・境界)平面図**

A3プリント時 1:15000
0 100 200 300 400 500 1000 m

※バscalJPEG × 163%