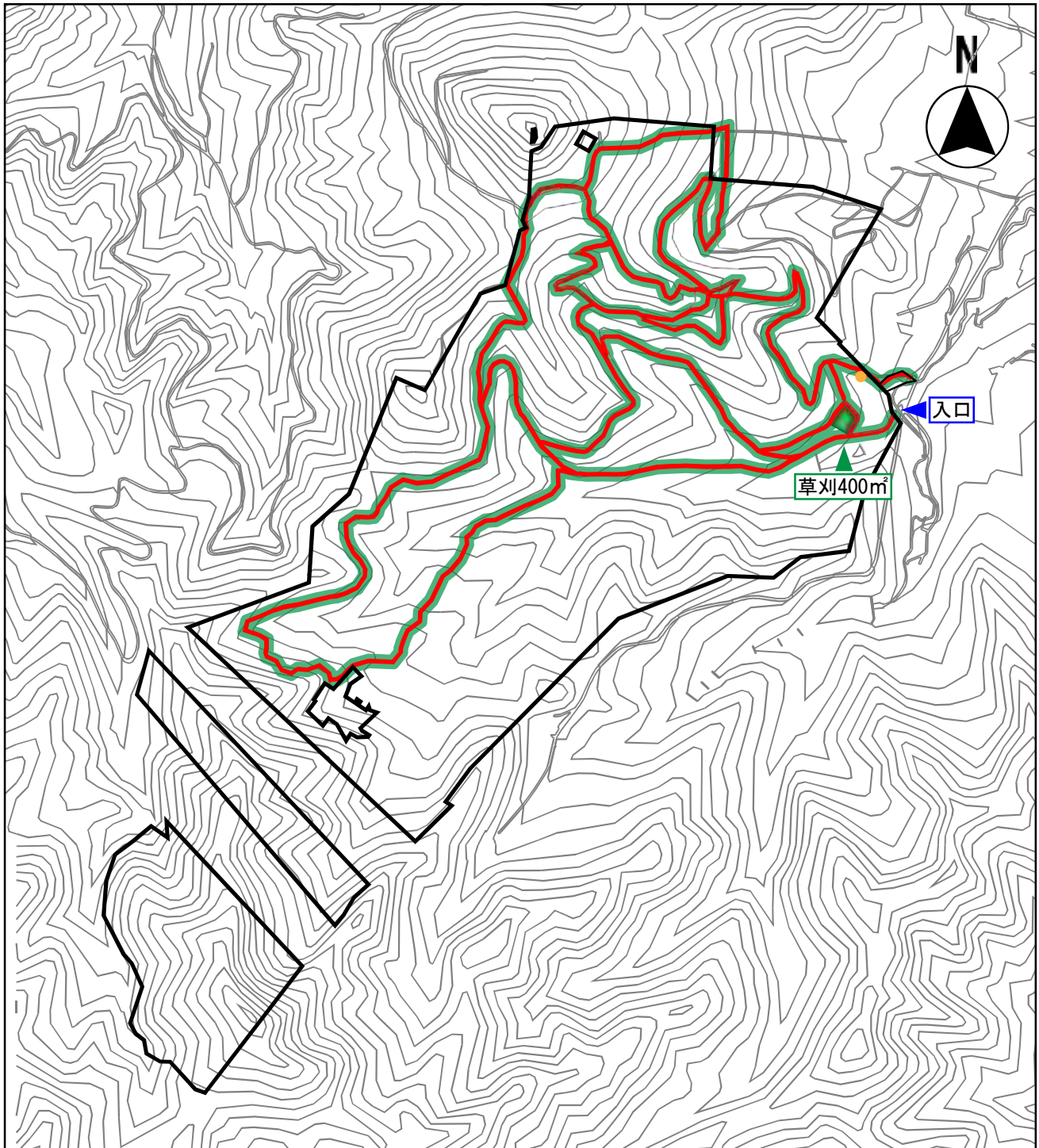
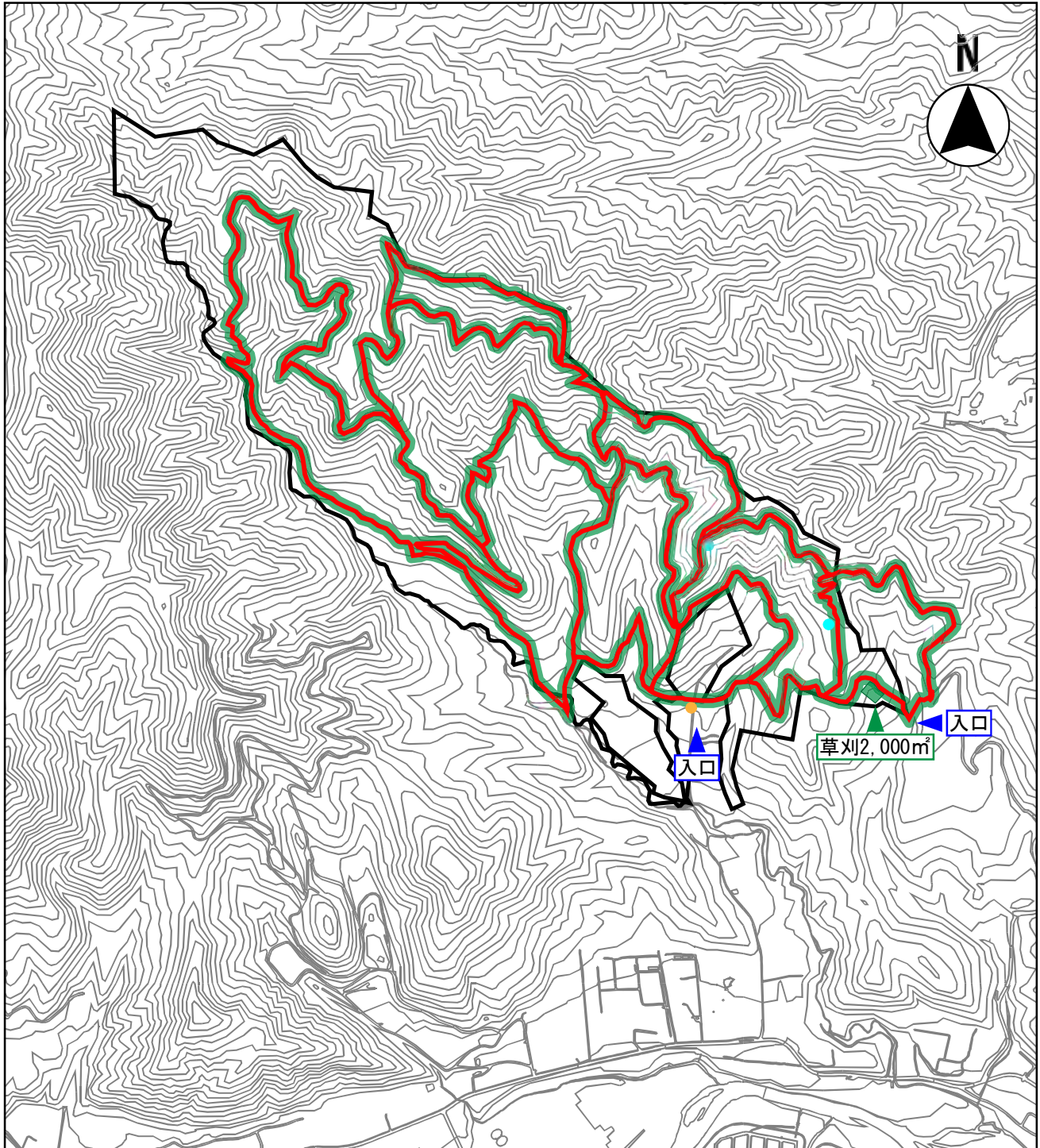


作業平面図（別図1）



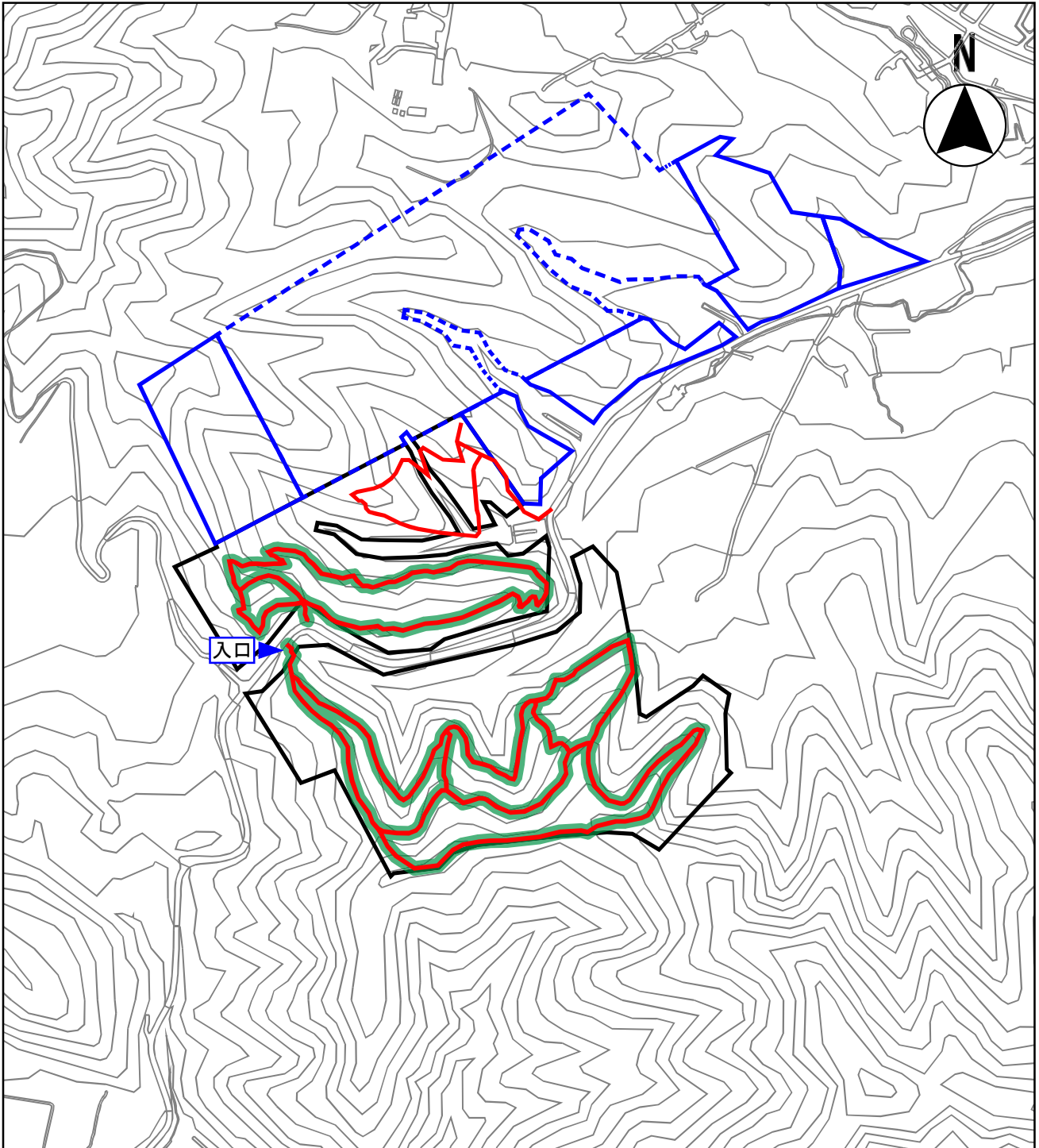
- 巡 視
- 草 刈 : $(7.2\text{km} \times 0.8\text{m}) + 400\text{m}^2 = 6,160\text{m}^2$
- ト イ レ : 1箇所 (2基)

図面名称	盤溪市民の森	図面番号
縮尺	1 : 10,000	1/15



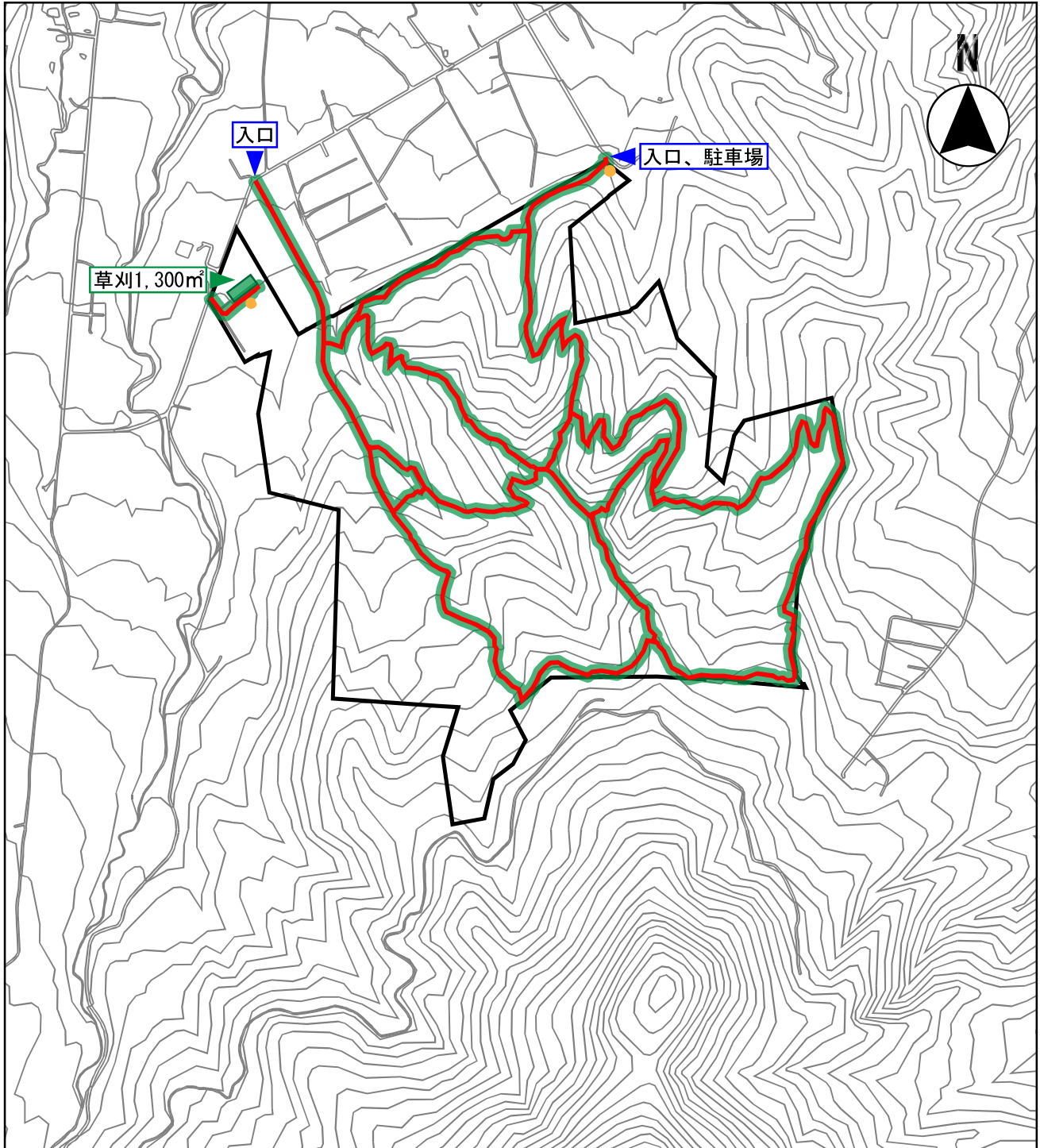
- 巡 視
- 草 刈 : $(15.3\text{km} \times 0.8\text{m}) + 2,000\text{m}^2 = 14,240\text{m}^2$
- ト イ レ : 1箇所 (2基)
- 四阿雪下し : 2箇所

図面名称	白川市民の森	図面番号
縮尺	1 : 15,000	2/15



- 市民の森
- 都市環境林
- 私 有 地
- 巡 視
- 草 刈 : 2.7km × 0.8m = 2,160㎡

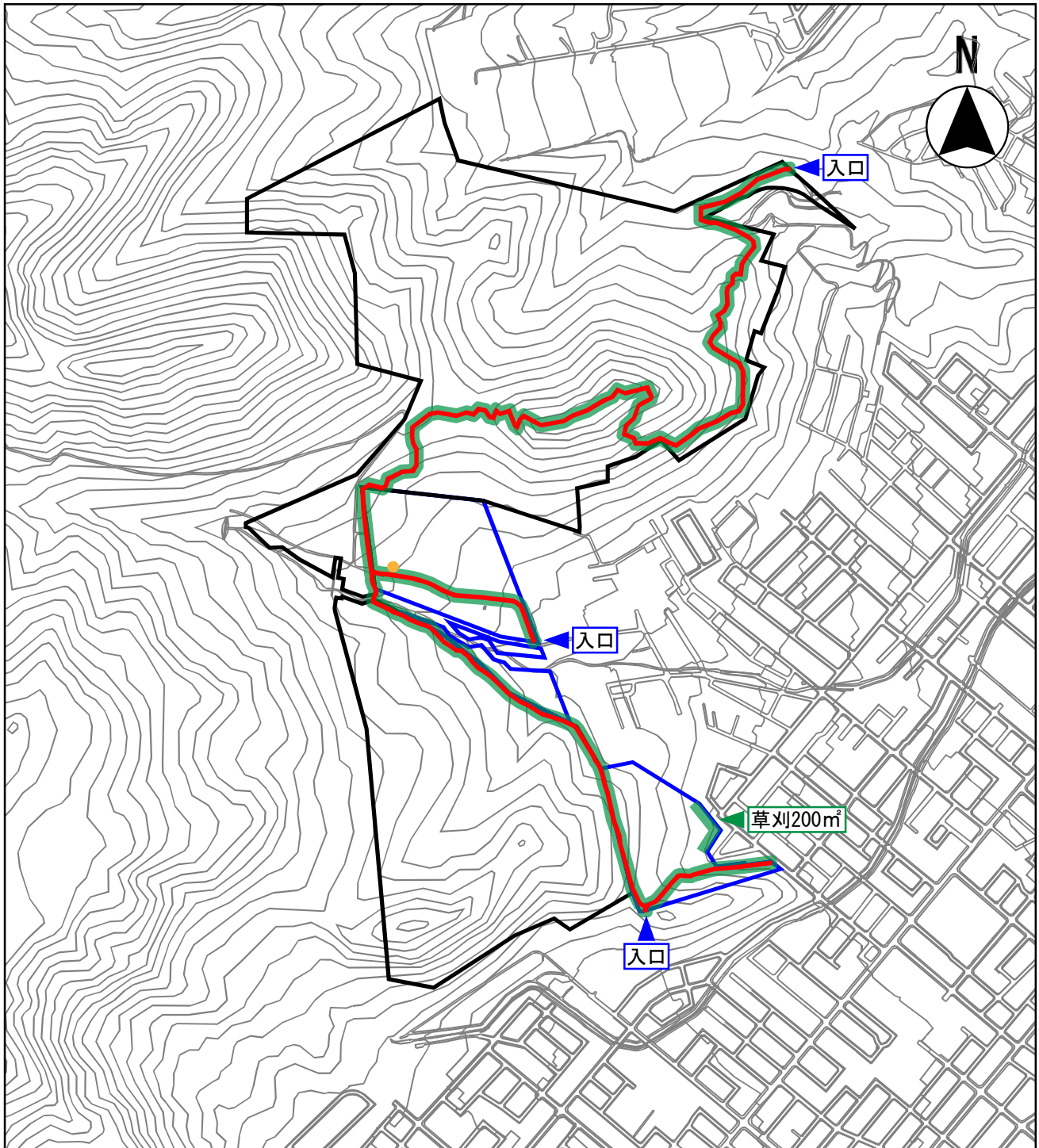
図面名称	南沢市民の森・南沢第二都市環境林	図面番号
縮尺	1 : 10,000	3・13/15



- 巡 視
- 草 刈 : $(6.8\text{km} \times 0.8\text{m}) + 1,300\text{m}^2 = 6,740\text{m}^2$
- ト イ レ : 2箇所

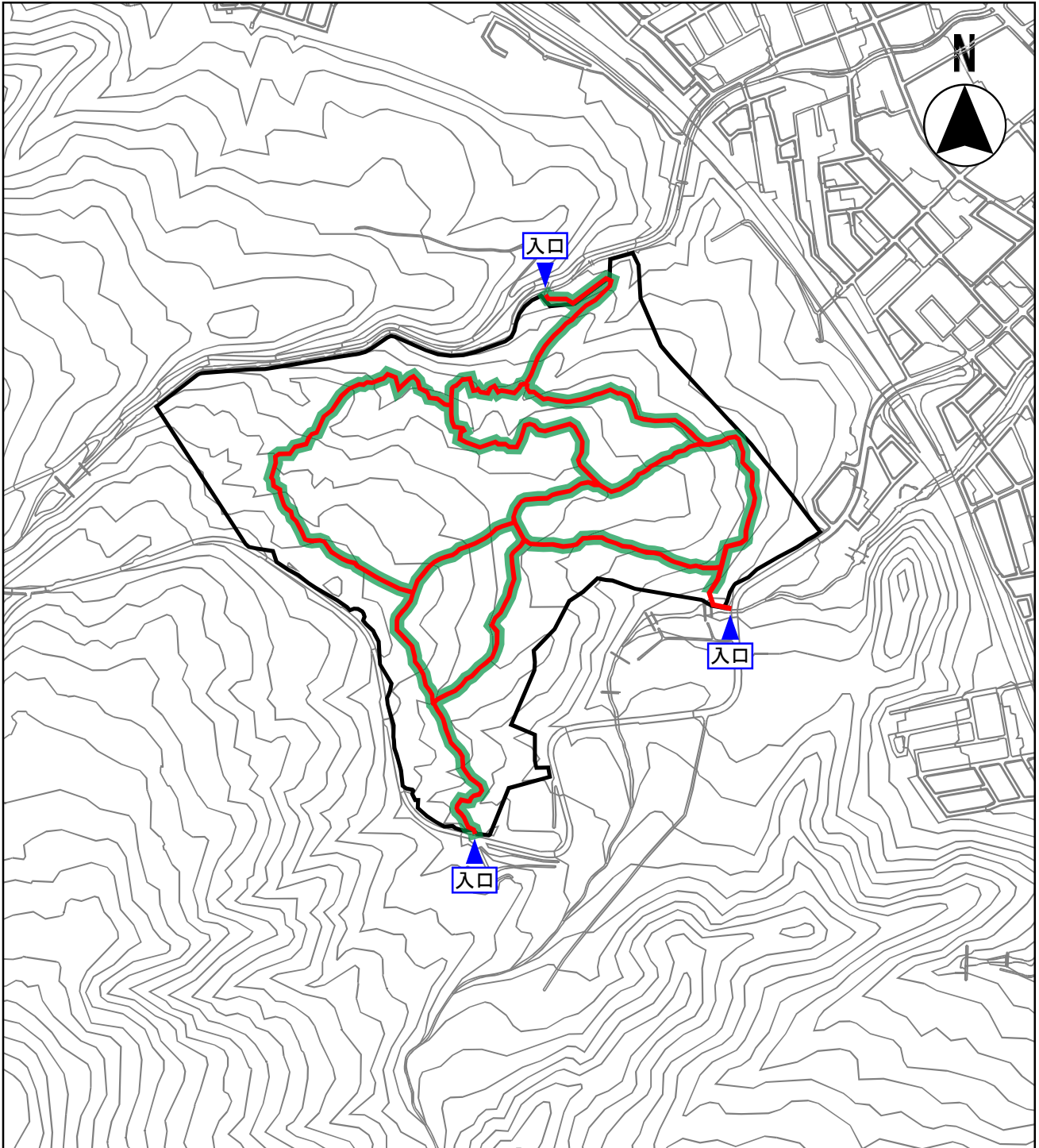
図面名称	豊滝市民の森	図面番号
縮尺	1 : 10,000	4/15

作業平面図（別図1）



- 市民の森
- 都市環境林
- 巡 視
- 草 刈 : $(2.7\text{km} \times 0.8\text{m}) + 200\text{m}^2 = 2,360\text{m}^2$
- ト イ レ : 1箇所

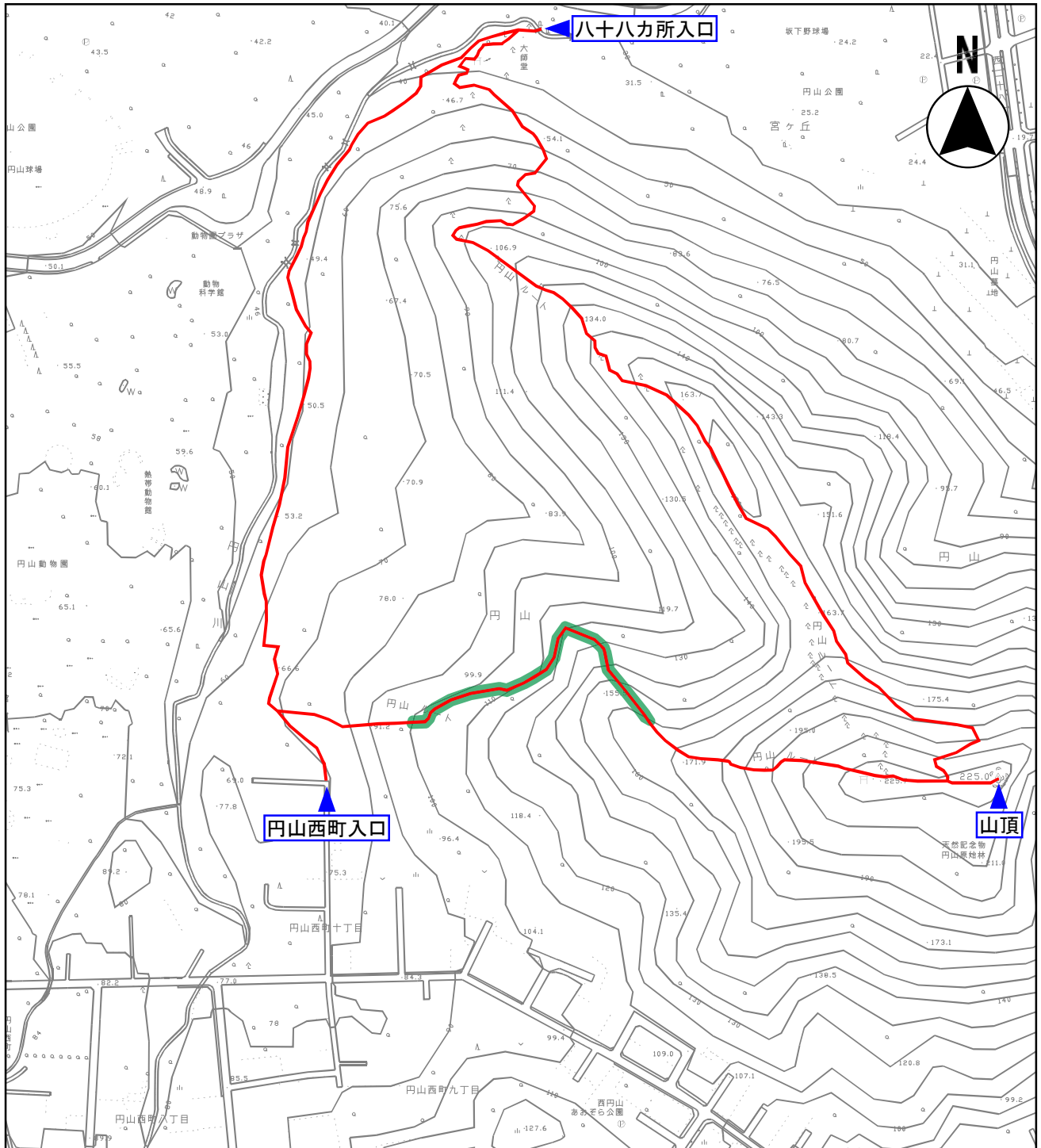
図面名称	西野市民の森・西野都市環境林	図面番号
縮尺	1 : 10,000	5・14/15



巡 視
 草 刈 : $4.4\text{km} \times 0.8\text{m} = 3,520\text{m}^2$

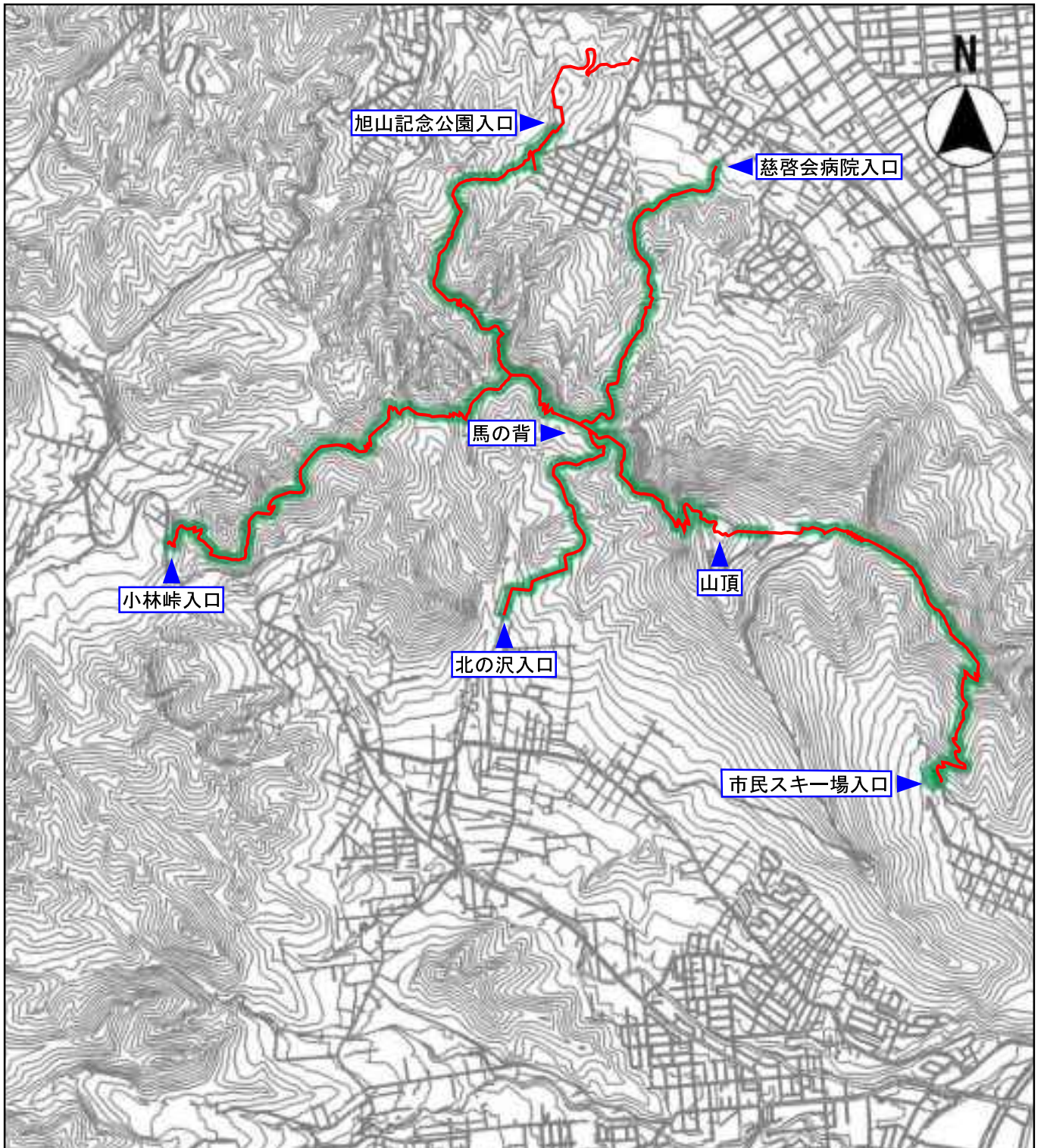
図面名称	手稲本町市民の森	図面番号
縮尺	1 : 10,000	6/15

作業平面図（別図 1）



—— 巡 視
 草 刈 : 200m × 1.0m = 200m²

図面名称	円山ルート	図面番号
縮尺	1 : 10,000	7/15



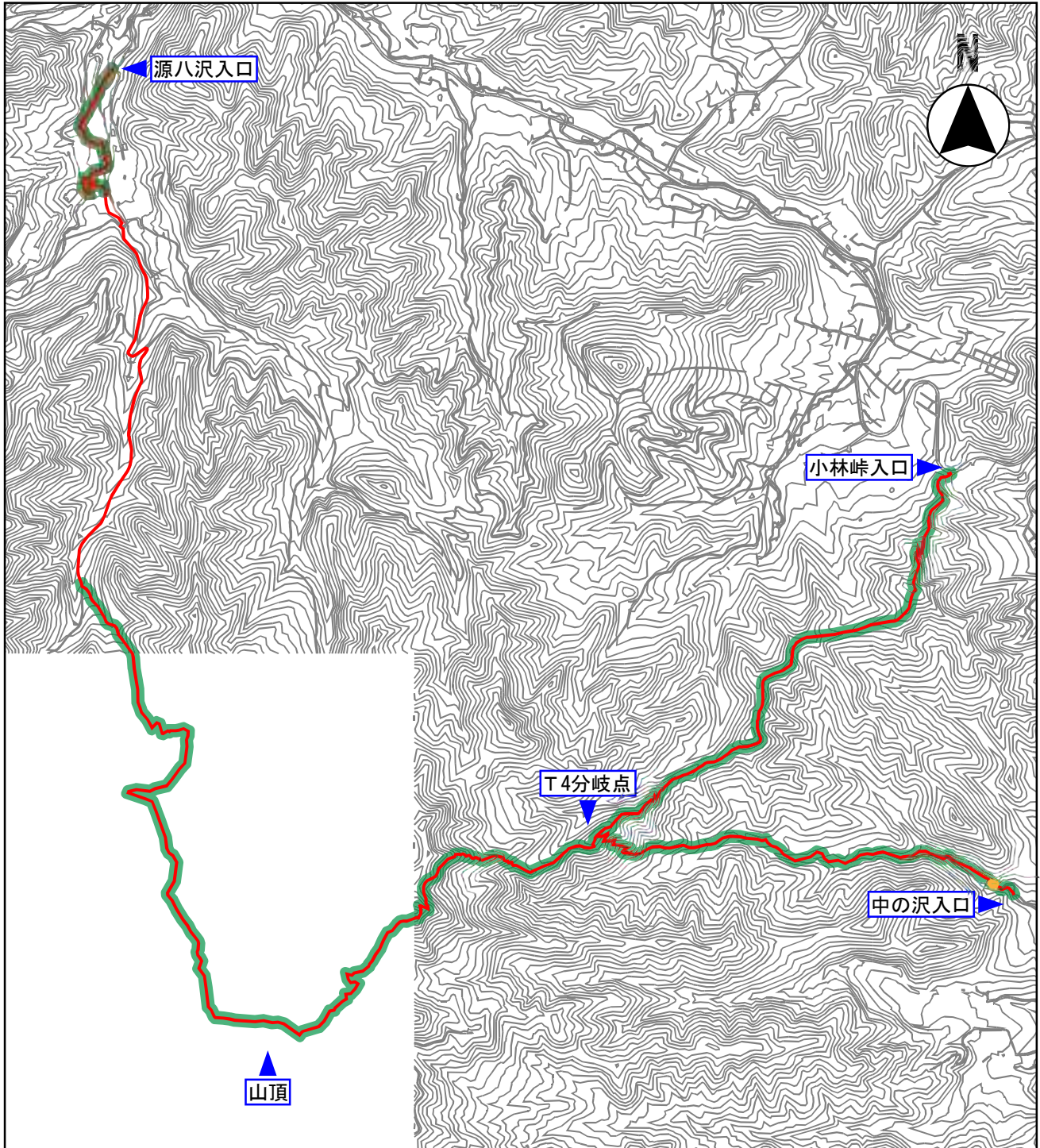
— 巡
 ■ 草

視

刈 : $11.3\text{km} \times 1.0\text{m} = 11,300\text{m}^2$

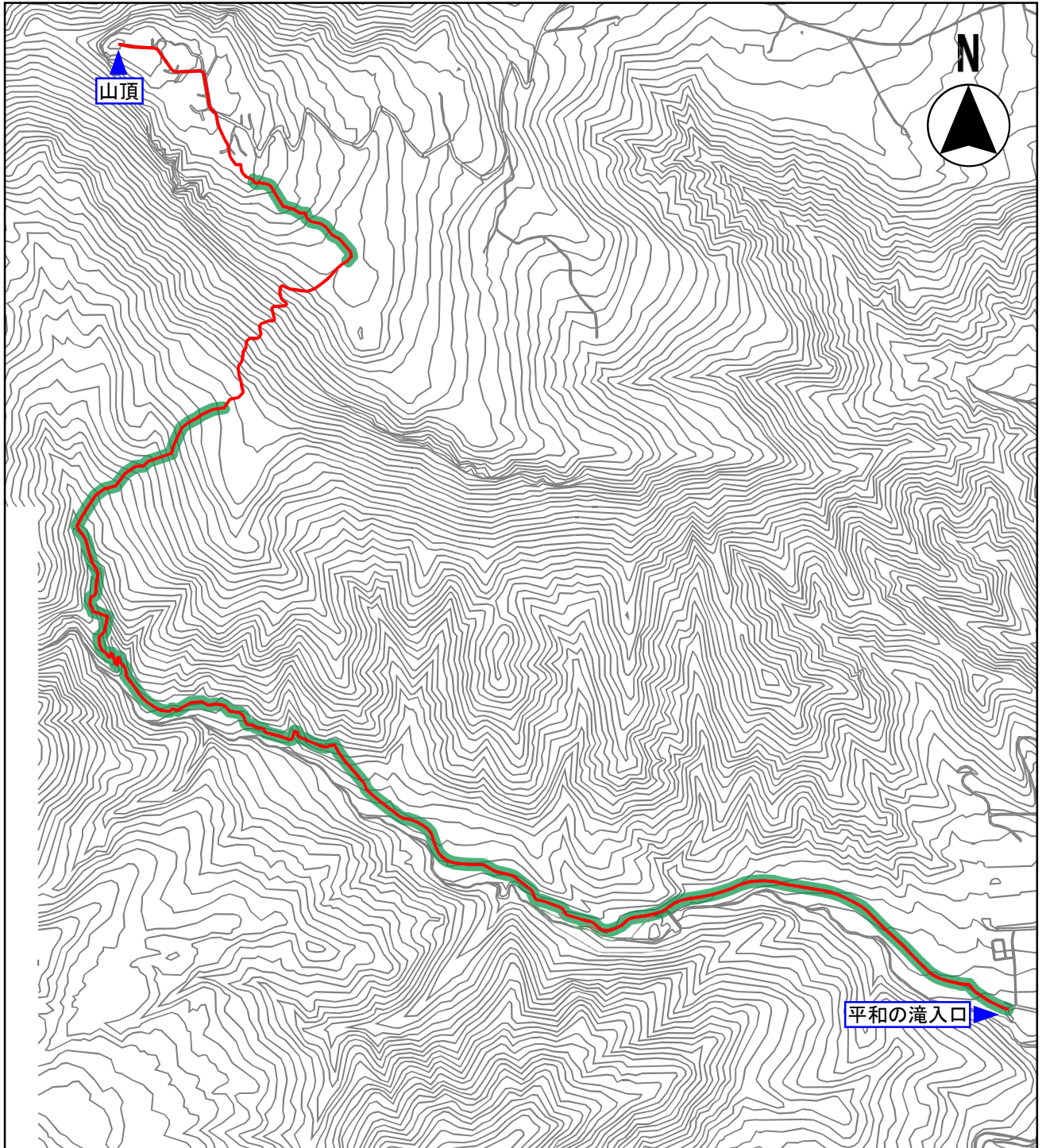
$0.2\text{km} \times 1.0\text{m} = 200\text{m}^2$ ※ 駐車場エリア1回

図面名称	藻岩山ルート	図面番号
縮尺	1 : 25,000	8/15



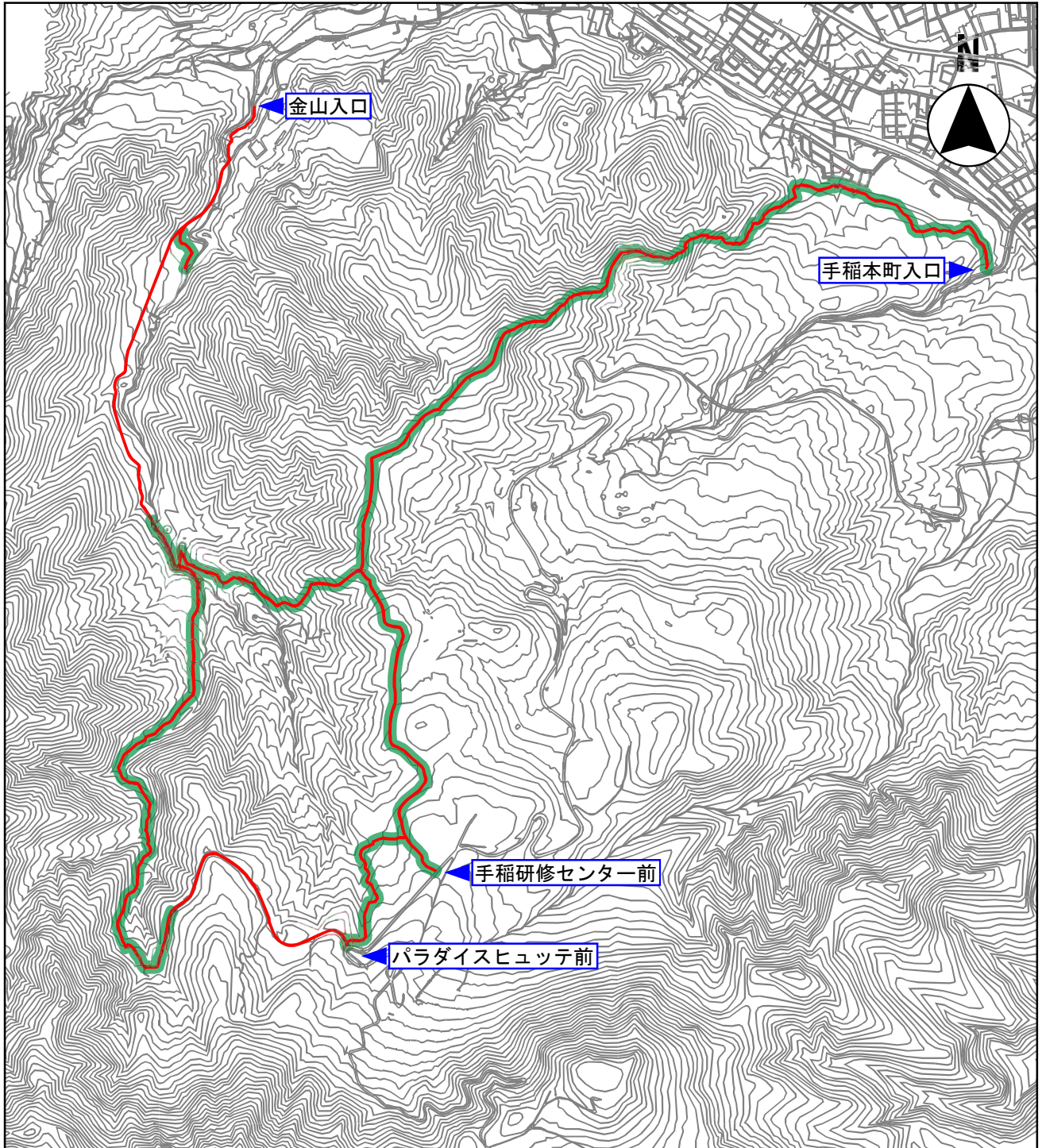
- 巡 視
- 草 刈 : $13.2\text{km} \times 1.0\text{m} = 13,200\text{m}^2$
- ト イ レ : 1箇所

図面名称	中の沢～小林峠・源八沢ルート	図面番号
縮尺	1 : 25,000	9/15



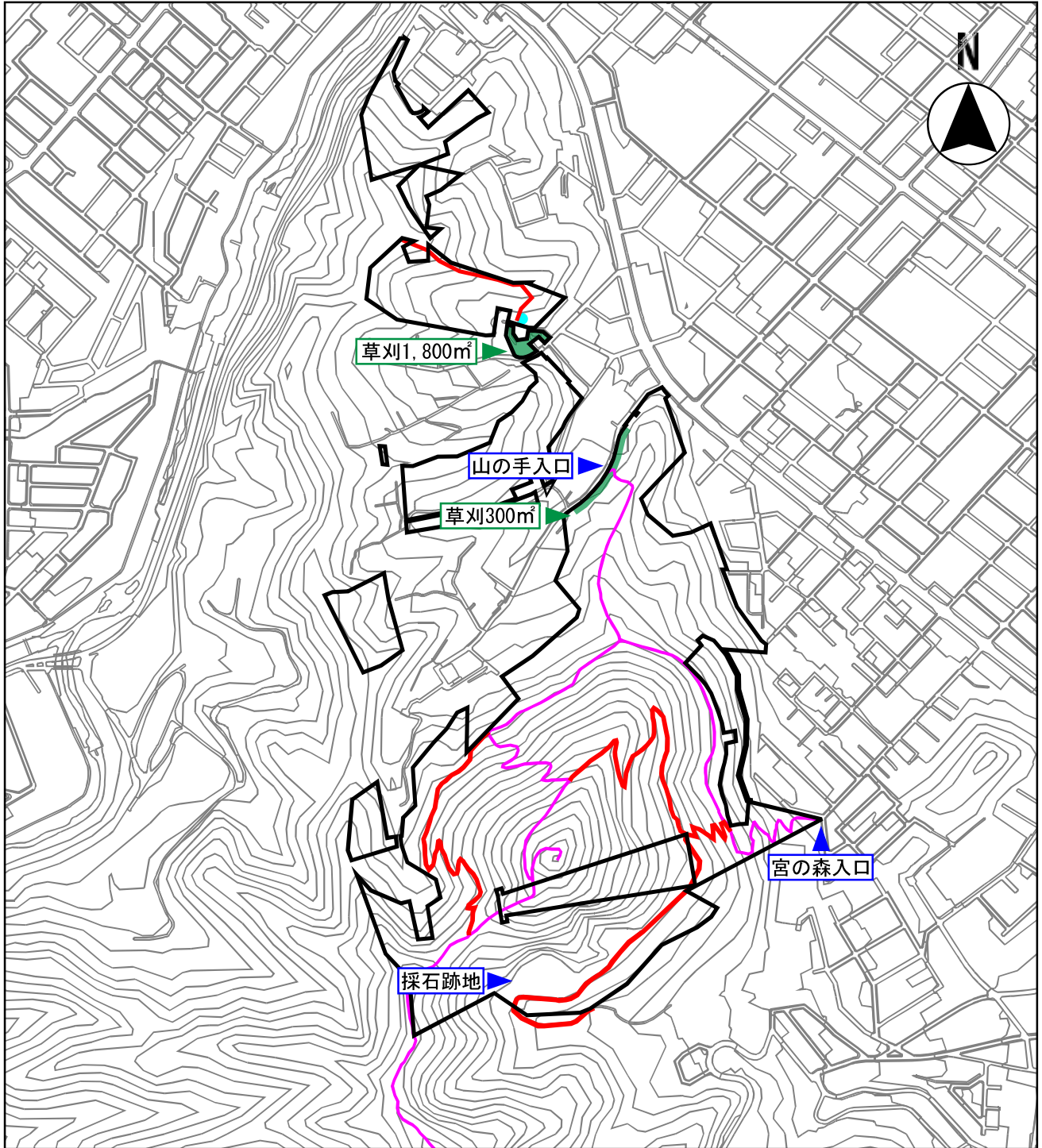
巡 視
 草 刈 : 4.5km × 1.0m = 4,500㎡

図面名称	平和の滝～手稲山ルート	図面番号
縮尺	1 : 15,000	10/15



— 巡 視
— 草 刈 : $9.8\text{km} \times 1.0\text{m} = 9,800\text{m}^2$

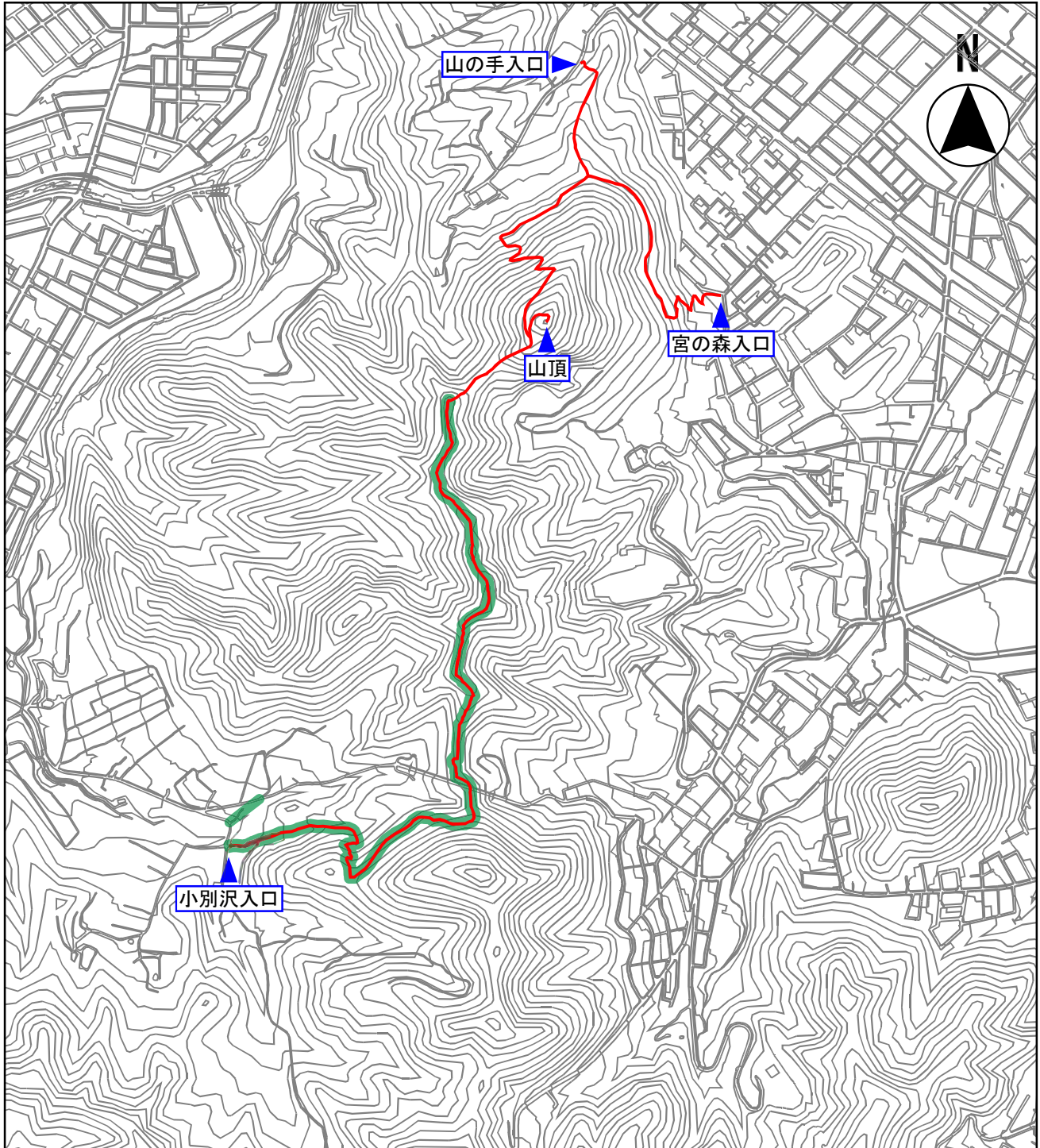
図面名称	手稲山北尾根ルート	図面番号
縮尺	1 : 25,000	11/15



- 巡 視
- 三角山巡視
- 草 刈 : 2,100㎡
- 四阿雪下し : 1箇所

図面名称	山の手都市環境林	図面番号
縮尺	1 : 10,000	15/15

作業平面図（別図1）



— 巡 視
— 草 刈

刈 : $(1.85 + 0.05) \text{ km} \times 1.0 \text{ m} = 1,900 \text{ m}^2$

図面名称	三角山～盤溪ルート	図面番号
縮尺	1 : 15,000	12/15