

公 示 用

令和4年度施工

設計書

業 務 名 豊平川緑地上流部施設修繕及び撤去業務

令和4年10月 調査

令和4年10月 設計

札幌市建設局 みどりの推進部

業務名

豊平川緑地上流部施設修繕及び撤去業務

	業務委託費	円也	
一金	内訳	業務価格	円也
		消費税等相当額	円也

業務説明

1. 業務概要

豊平川緑地上流部にある木製階段の更新と、老朽化したシェルターの撤去を行う

2. 履行期間

契約締結日から令和5年2月24日までとする。

3. 仕様書等

受託者は、札幌市土木工事共通仕様書及び本業務特記仕様書に基づいて適正に役務を履行しなければならない。

なお、役務の実施に際して、上記仕様書に定めのない事項が発生した場合は、業務主任と協議の上決定するものとする。

4. 特記仕様書

別紙のとおりとする。

5. 着手

受託者は、本役務を実施するにあたり、着手前に役務内容の詳細について業務主任と十分協議し、次の書類を提出するものとする。

- (1) 着手届
- (2) 役務日程表（役務履行計画書）

6. 完了

受託者は、本役務の完了後、速やかに次の書類を提出するものとする。

- (1) 完了届
- (2) 業務報告書・業務写真

特記仕様書

1. 業務概要

本業務は、豊平川緑地上流部にある木製階段の更新と、老朽化したシェルターの撤去を行うものである

2. 業務仕様

本業務の範囲は以下のとおりとする。また、別紙図面を添付する。

(1) 簡易水洗トイレ(エコハウス・ダブルタイプ)前の木製階段の更新 3基

- ・既存木製階段の取り外し
- ・現場で解体し、貨物車に積み込んで搬出
- ・工場にて木製階段を制作
- ・完成した木製階段は、中島公園管理事務所の倉庫に搬入すること

(2) 既存シェルターの撤去 5基

- ・既存シェルターをユニックで吊り上げて、地際で切断し、貨物車に積んで搬出する
- ・基礎周辺を人力で掘削し、ある程度基礎が露出したらユニックで吊り上げて、貨物車に積んで搬出する
- ・基礎撤去後、赤土にて埋め戻し、転圧する

3. その他履行体制等

(1) 本業務で発生した産業廃棄物は、共通仕様書のほか、下記のとおり適正に運搬・処分すること。また、搬入時の写真を撮影・提出すること。

① 産業廃棄物管理票(マニフェスト)の扱い

受注者は、現場で発生する産業廃棄物が適正に処分されたかを処理業者等と堅密に連絡を取り合いながらマニフェストで確認し、最終処理完了後、E票(竣工時に間に合わない場合はD票)と計量伝票を業務主任に提示し、確認を受けること。

なお、マニフェストの管理については、紙マニフェストの場合は公益社団法人 全国産業資源循環連合会、電子マニフェストの場合は財団法人日本産業廃棄物処理振興センターが示す手順によること。

② 当該工事で発生する木くずは、産業廃棄物であるため、その処理に当たっては、各清掃工場において産業廃棄物管理票(マニフェスト)にて処理すること。

③ 当該工事で発生する建設副産物の処理方法、処理場所等への処理条件は次のとおりとする。

なお、変更が生じた場合は業務主任と協議のこと。

建設副産物分類				処理施設名	施設の所在・連絡先	受入条件等		
建設 廃棄物	産業 廃棄物	コン クリ ート 塊 (無 筋・ 有 筋)	中 間 (破 砕)	再 生	札幌リサイクル骨材㈱	東)中沼町45-26 TEL 792-4087	<ul style="list-style-type: none"> ・処理施設の選考にあたり運賃費等を考慮の上決定すること。 ・分別解体により小割りしたもの(コンクリートブロックも可) ※RH入りコンクリート塊、アスファルトコンクリート塊は、札幌リサイクル骨材㈱、札幌環境資材センター、㈱松原産業にて受入可。小橋北豊㈱はRH入りコンクリート塊の受入可。 ※再生砕石で売却 ※世紀東急工業㈱はストック容量92t以下のため、搬入の際は事前確認すること。 	
					小橋北豊㈱	南)川沿18条 1丁目3番 TEL 572-3250		
					札幌環境 資材センター	手)曙5条5丁目 110-18 TEL 684-5488		
					㈱松原産業	白)川下2111-3 TEL 879-6550		
					野田工業㈱	中)盤渓365 TEL 643-1009		
					世紀東急工業㈱	西)発寒16条 12丁目1-27 TEL 669-1234		
	木くず	中 間	中 間 (破 砕)	再 生	城東運輸㈱	北)拓北6番692 TEL 782-8535	<ul style="list-style-type: none"> ・受入条件等については、確認を要する。 ※燃料チップ 	
					再 生 ・ 処	札幌市ごみ 資源化工場	北)篠路町福移153 TEL 791-6770	<ul style="list-style-type: none"> ・長さ2m程度(セメント付着、タール・防腐剤類塗布物は不可) ・生木も可(土砂は落とすこと。毒性のもの草・葉は不可) ※RDFに再生
						焼 却	発寒清掃工場	西)発寒15条14丁目 2-30 TEL 667-5311
					駒岡清掃工場		南)真駒内602-30 TEL 582-9733	
					白石清掃工場		白)東米里2170-1 TEL 876-1710	
					破 砕	発寒破砕工場	西)発寒15条 14丁目2-30 TEL 667-5311	<ul style="list-style-type: none"> ・最大辺が0.5～2.0m以下のもの (セメント付着、タール・CCA防腐剤類塗布物は不可) ・丸太木材等は最大径0.2m以下 ・剪定枝も受入れ可能(一週間以上、乾燥させること)
		篠路破砕工場	北)篠路町福移153 TEL 791-2516					
		駒岡破砕工場	南)真駒内602-30 TEL 582-9733					
		廃 プラ スチ ック (硬 質・ 塩ビ ・軟)	中 間 (破 砕)	再 生 ・ 埋 立 ・	札幌第一清掃㈱	西)発寒13条 12丁目1-1 TEL 611-9291	※処理後は、焼却後埋立、または再生プラスチックとして売却	
					㈱公清企業	東)中沼町45-23 TEL 792-3770		
		金 属 く ず	中 間 (選 別 ・ 破 砕)			㈱鈴木商会	西)発寒15条13丁目 (西営業所) TEL 662-2211 東)東雁来町 (東営業所) TEL 875-3540	<ul style="list-style-type: none"> ・処理料金及び受入条件等については、各処理施設に確認を要する。 ※付着物は除去しておくこと。買い取りの場合もあり。

(2)現地作業前に、作業工程等について業務主任と協議すること。

(3)現地作業に当たっては、中島公園管理事務所と事前に調整を行い、市民の公園利用の支障がないよう、十分に配慮すること。

(4)使用材料・数量は事前に施工計画書等と共に提出し、業務主任の承諾を受けること。

(5)納品書、使用数量の報告・写真を提出すること。

(6)アイドリングストップ等、環境に与える負荷を低減するように努力すること。

(7)環境に関する諸法令に従い、業務を実施すること。

(8)公園内に車両を進入させる際は、車両侵入許可が必要となるため、車両進入許可申請をみどりの管理課宛に行うこと。

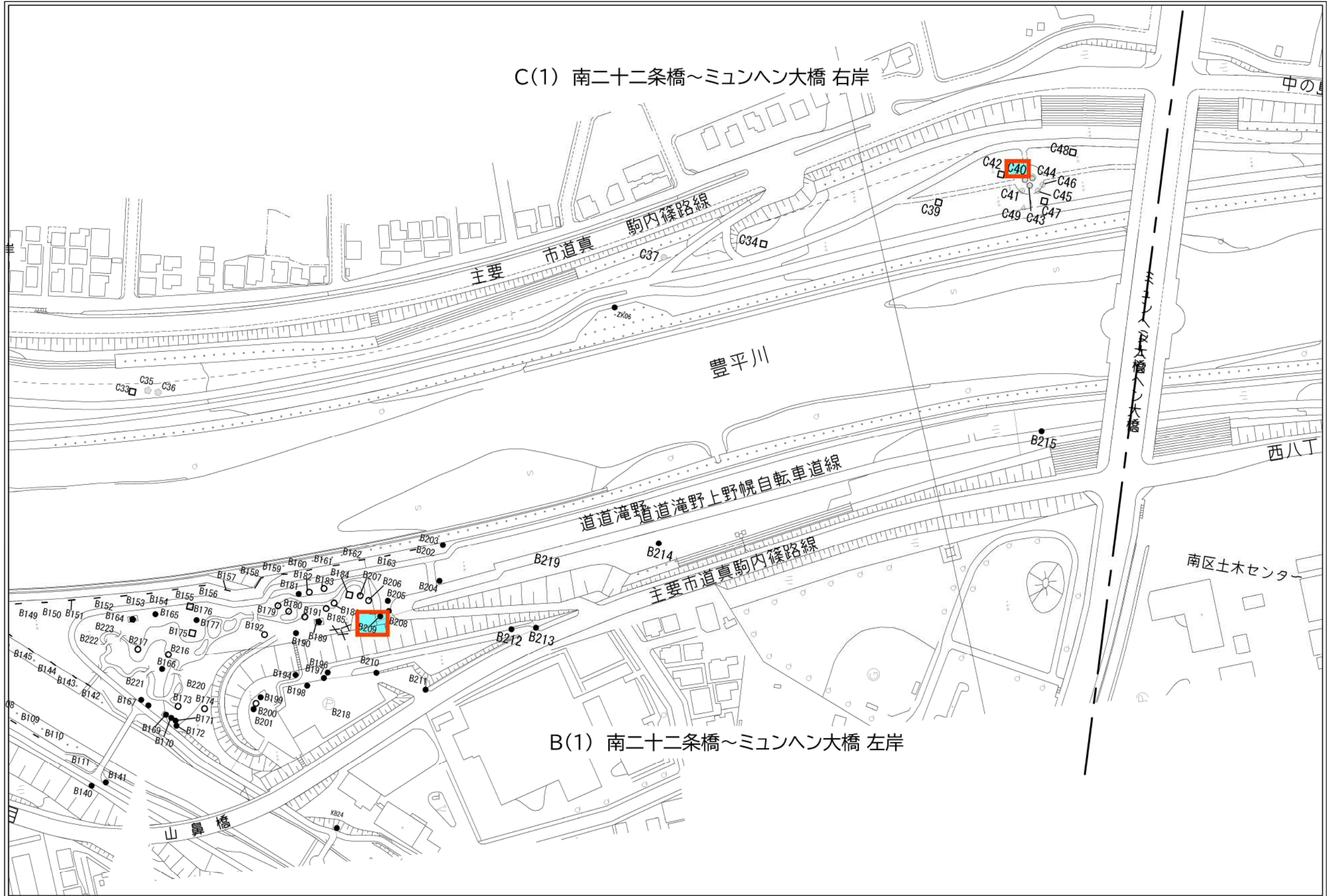
(9)施工の際には、既存の公園施設を破損しないよう十分注意し、破損させた場合は必ず業務主任に報告し、速やかに復旧すること。

(10)撤去するシェルターについては、撤去予告看板を撤去2週間前に設置すること。なお、当該看板については事前に業務主任の確認をとり、承諾を得てから設置すること。

(11)中島公園管理事務所の倉庫に木製階段の完成品を搬入する際には、事前に管理事務所と日程等の協議を行うこと。

都市公園台帳現況平面図

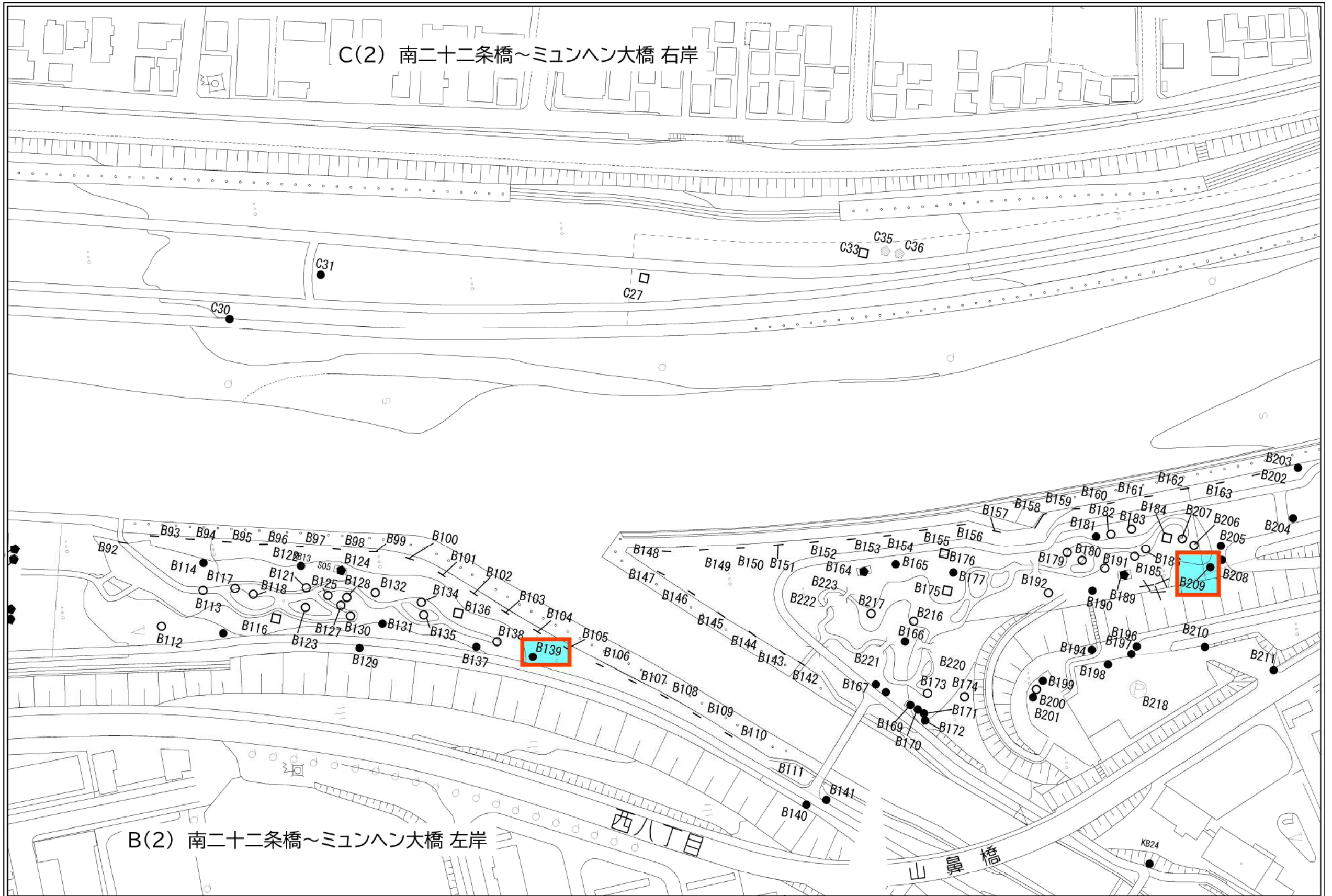
C(1) 南二十二条橋～ミュンヘン大橋 右岸



B(1) 南二十二条橋～ミュンヘン大橋 左岸

都市公園台帳現況平面図

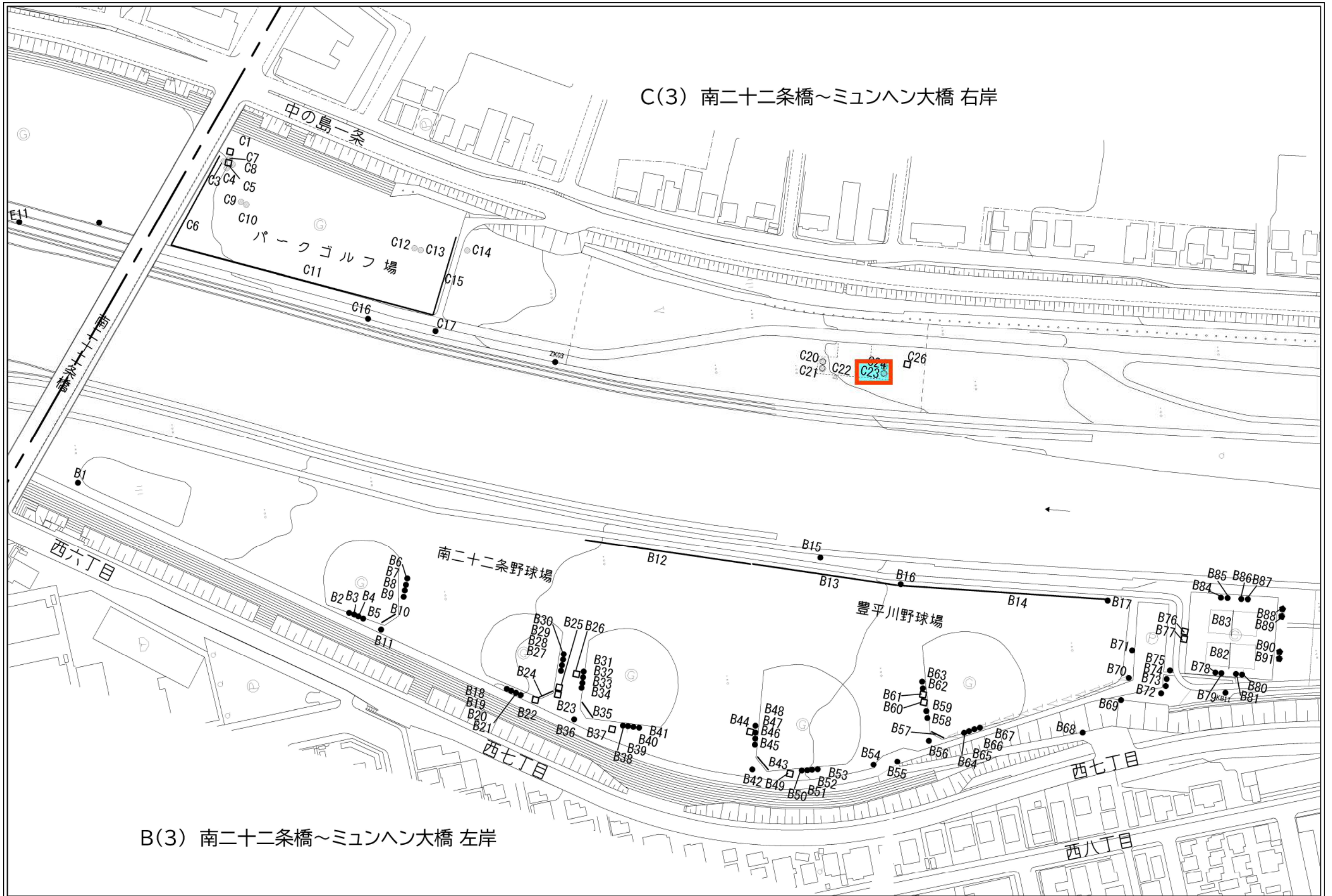
C(2) 南二十二条橋～ミュンヘン大橋 右岸



B(2) 南二十二条橋～ミュンヘン大橋 左岸

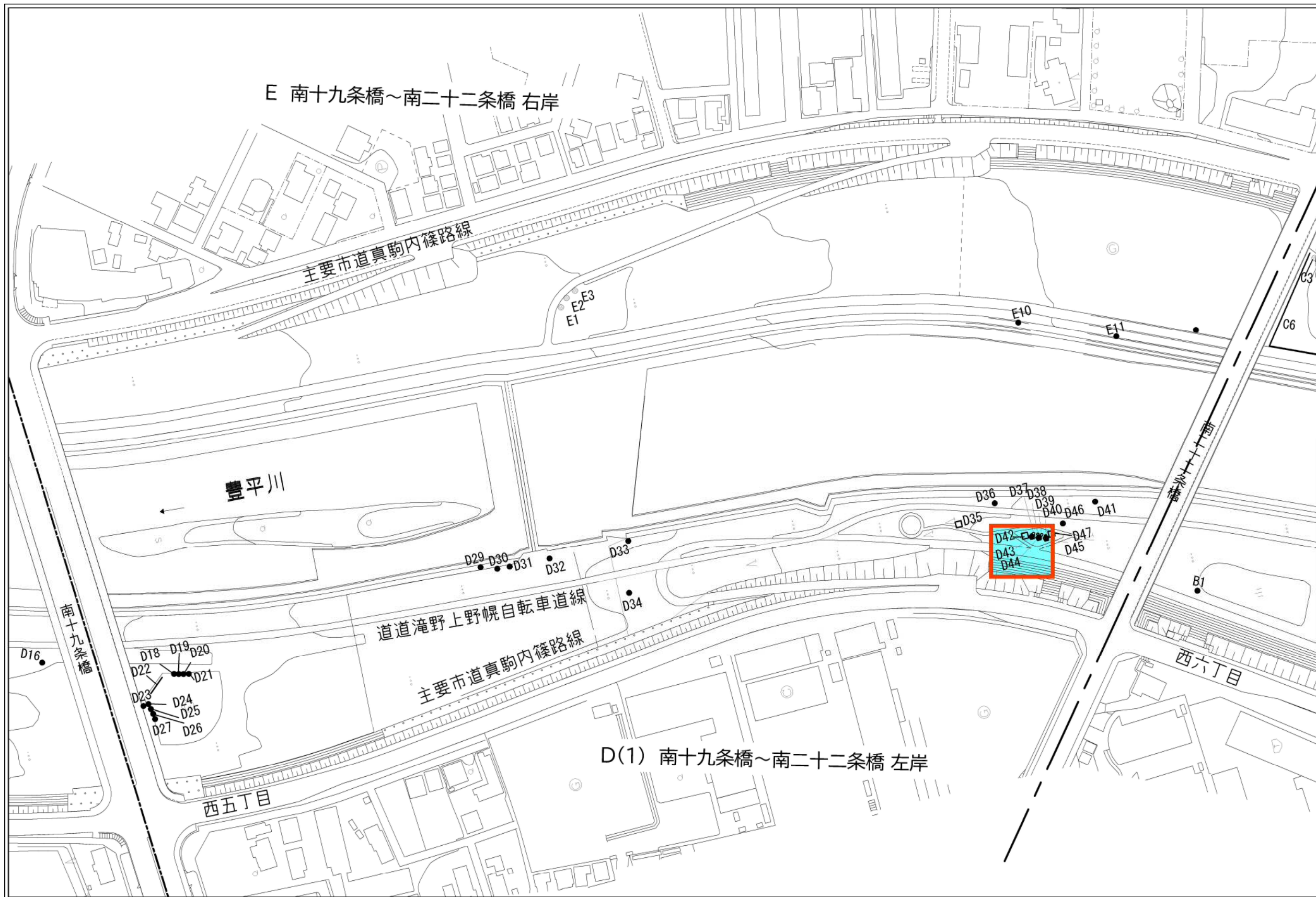
都市公園台帳現況平面図

C(3) 南二十二条橋~ミュンヘン大橋 右岸

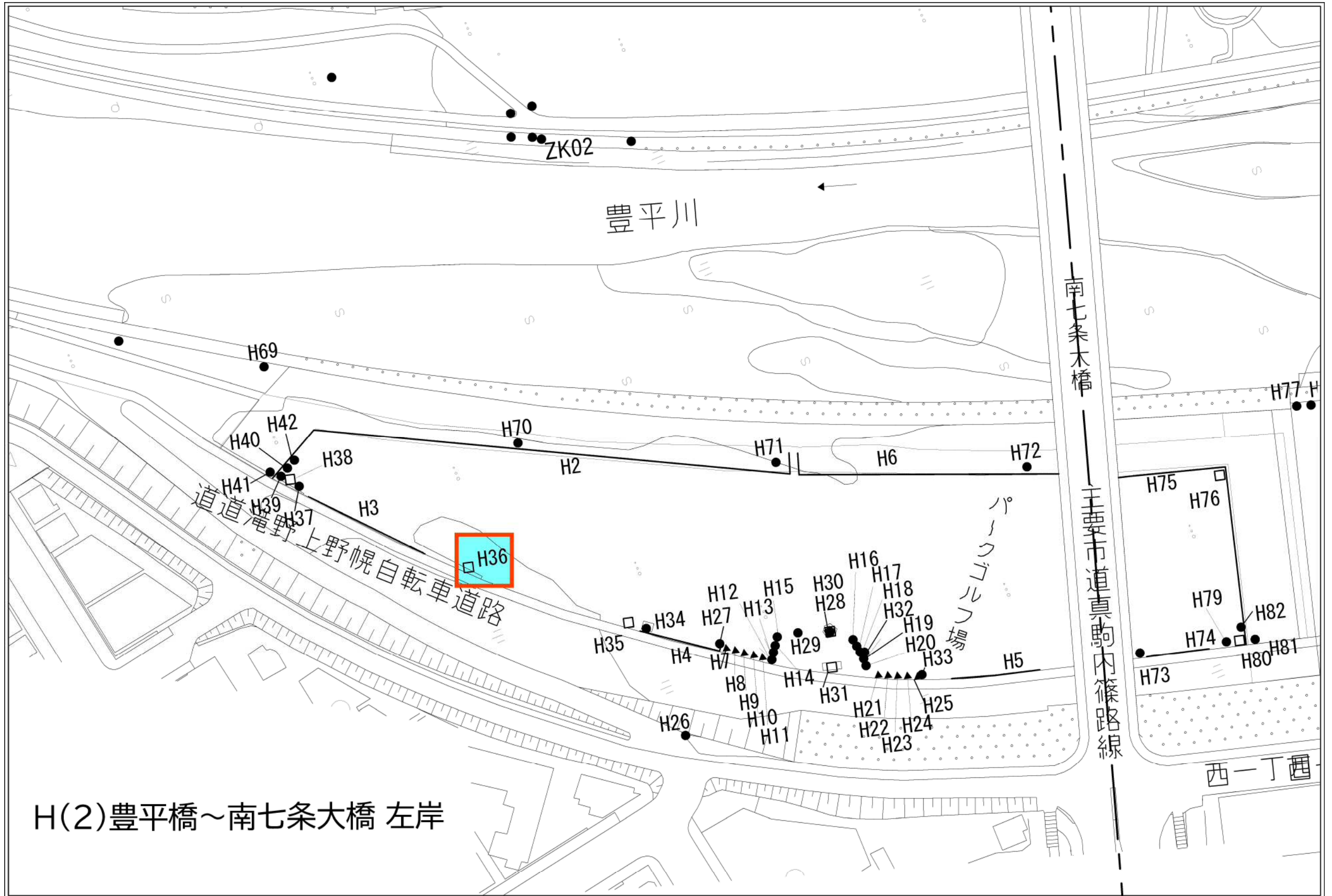


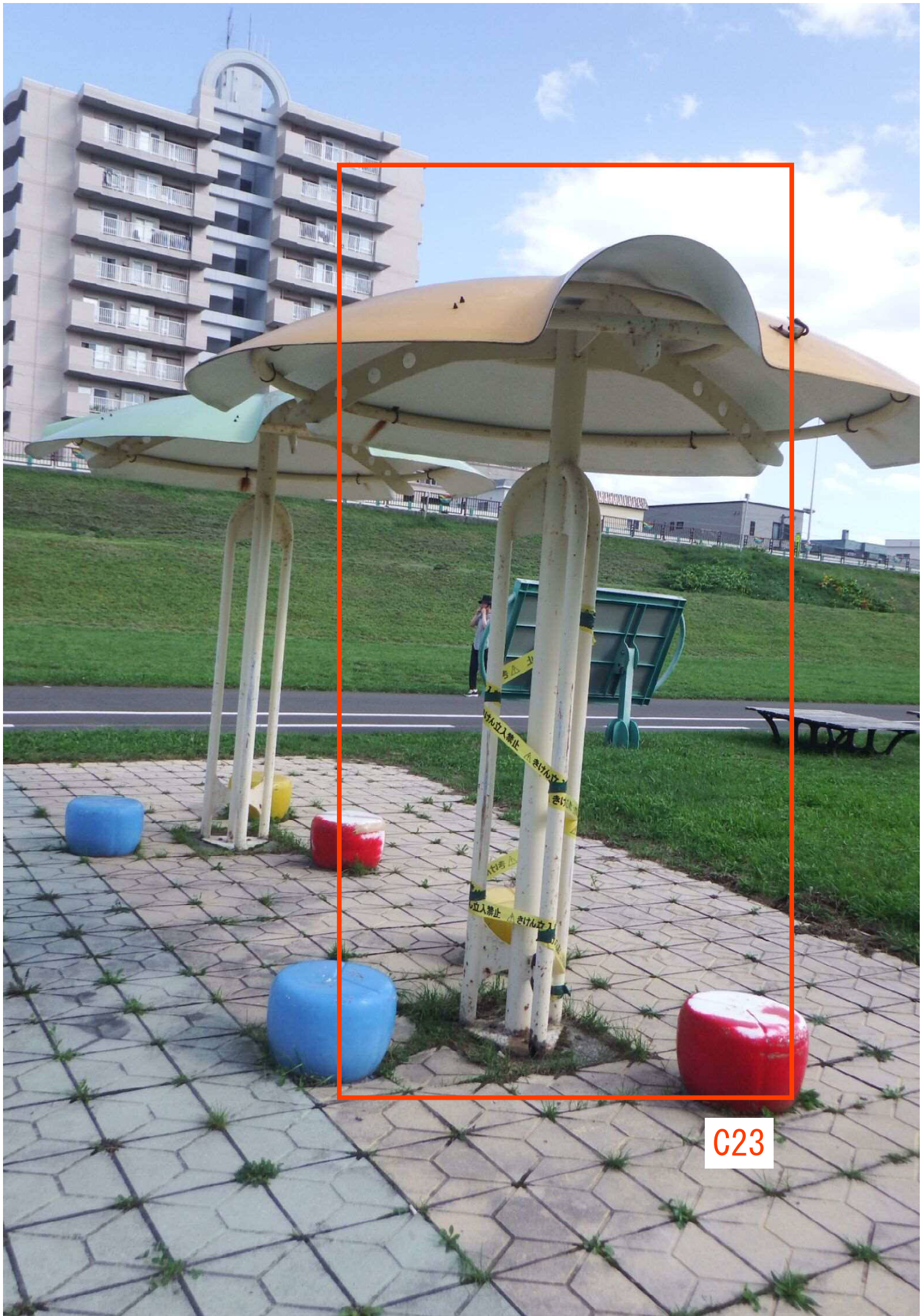
B(3) 南二十二条橋~ミュンヘン大橋 左岸

都市公園台帳現況平面図



都市公園台帳現況平面図





C23



C40





D42 · D43 · D44







設計書の表記の読み替えについて

- 設計総括表、設計内訳書の表記については、下記の通り読み替えを行うこととする。

・ 工事番号 → 業務番号

・ 工事名 → 業務名

・ 工事区分 → 業務区分

・ 直接工事費 → 直接業務費

・ 純工事費 → 純業務費

・ 工事原価 → 業務原価

・ 工事価格 → 業務価格

・ 工事費計 → 業務委託料

設計総括表（金抜き）

工事番号	工事名	豊平川緑地上流部施設修繕及び撤去業務	当 初	事業区分	公園緑地整備・改修	
				工事区分	シェルター撤去作業	
工事区分・工種・種別			単位	数量	数量増減	摘要
	シェルター撤去作業		式	1		
	構造物撤去工		式	1		
	作業土工		式	1		
	運搬処理工		式	1		
	公園施設等撤去・移設工		式	1		
	公園施設撤去工		式	1		
	木製階段修繕		式	1		
	木製階段修繕		式	1		
	木製階段修繕		式	1		
	仮設工		式	1		
	交通管理工		式	1		
	直接工事費 冬期屋外労務補正：補正なし		式	1		
	共通仮設費		式	1		

設計総括表（金抜き）

工事番号	工事名	豊平川緑地上流部施設修繕及び撤去業務	当 初	事業区分	共通仮設費	
				工事区分	共通仮設費	
工事区分・工種・種別			単 位	数 量	数 量 増 減	摘 要
共通仮設費（率計上） 工種区分：公園工事 施工地域区分：地方部 補正なし			式	1		
純工事費			式	1		
現場管理費 率の冬期補正：適用なし 施工地域区分：地方部 補正なし			式	1		
工事原価			式	1		
一般管理費等 前払金支出割合：保証なし又は35%超 契約保証補正：発注者が金銭的保証を必要とする場合			式	1		
工事価格			式	1		
消費税等相当額			式	1		
工事費計			式	1		

設計内訳書（金抜き）

工事番号	工事名	豊平川緑地上流部施設修繕及び撤去業務			当 初	事業区分	公園緑地整備・改修
						工事区分	シェルター撤去作業
工事区分・工種・種別・細別		規格	単位	数量	数量増減	摘要	
	シェルター撤去作業		式	1			
	構造物撤去工		式	1			
	作業土工		式	1			
	床掘り	土砂	m3	12		単-1号	
	埋戻し	土砂	m3	14		単-2号	
	運搬処理工		式	1			
	殻運搬	コンクリート殻（鉄筋）	m3	2.6		単-3号	
	殻処分	コンクリート殻	t	6.4		単-4号	
	公園施設等撤去・移設工		式	1			
	公園施設撤去工		式	1			
	公園施設撤去	シェルター	基	5		単-5号	
	建設副産物		式	1		内-1号	

設計内訳書（金抜き）

工事番号	工事名	豊平川緑地上流部施設修繕及び撤去業務	当 初	事業区分	公園緑地整備・改修	
				工事区分	木製階段修繕	
工事区分・工種・種別・細別		規格	単位	数量	数量増減	摘要
	木製階段修繕		式	1		
	木製階段修繕		式	1		
	木製階段修繕		式	1		
	木製階段修繕		基	3		単-6号
	仮設工		式	1		
	交通管理工		式	1		
	交通誘導警備員		人日	3		単-7号
	直接工事費		式	1		
	共通仮設費		式	1		
	共通仮設費（率計上）		式	1		
	純工事費		式	1		
	現場管理費		式	1		

設計内訳書（金抜き）

工事番号	工事名	豊平川緑地上流部施設修繕及び撤去業務			当 初		事業区分	共通仮設費
							工事区分	共通仮設費
工事区分・工種・種別・細別		規格	単位	数量	数量増減	摘要		
工事原価			式	1				
一般管理費等			式	1				
工事価格			式	1				
消費税等相当額			式	1				
工事費計			式	1				

一式当たり内訳書（金抜き）

第 1号内訳書	建設副産物	単価適用年月 歩掛適用年月 労務調整-超過-規制	2022.10 2022.10 1.000-00000002000		
名称	規格	単位	数量	数量増減	摘要
現場発生品・支給品運搬	クレーン装置付2t積2t吊 14.0km以下 0.3t超0.5t以下	回	1		
金属くず処理費	有価金属、公園遊具・ネットフェンス、公表済み単価、すべての間接費対象外	k g	325		
現場発生品・支給品運搬	クレーン装置付2t積2t吊 9.0km以下 1.5t超2.0t以下	回	1		
処理費（建設副産物処理） 木くず処理	駒岡清掃工場・破砕工場（10%）	t	1.7		
現場発生品・支給品運搬	クレーン装置付2t積2t吊 20.0km以下 0.1t超0.2t以下	回	1		
処理費（建設副産物処理） 硬質プラスチック類再生	㈱公清企業（循環税相当額含む）	t	0.2		
合 計					

単-1号

1次単価表（金抜き）

単価適用年月	2022.10
歩掛適用年月	2022.10
労務調整-超過-規制	1.000-00000002000

床掘り	土砂	単位	m3	数量	1
名称	規格	単位	数量	摘要	
床掘り	土砂 現場制約あり	m3	1		
計					
単価				円/m3	

単-2号

単価適用年月	2022.10
歩掛適用年月	2022.10
労務調整-超過-規制	1.000-00000002000

埋戻し	土砂	単位	m3	数量	1
名称	規格	単位	数量	摘要	
埋戻し	現場制約あり 土砂 有り	m3	1		
赤土客土		m3	1	単一 8号	
計					
単価				円/m3	

単-3号

1次単価表（金抜き）

単価適用年月	2022.10
歩掛適用年月	2022.10
労務調整-超過-規制	1.000-00000002000

殻運搬	コンクリート殻（鉄筋）	単位	m3	数量	1
名称	規格	単位	数量		摘要
殻運搬	コンクリート（鉄筋）構造物とりこわし 機械積込 有り 10.9km以下 全ての費用	m3	1		
計					
単価					円/m3

単-4号

単価適用年月	2022.10
歩掛適用年月	2022.10
労務調整-超過-規制	1.000-00000002000

殻処分	コンクリート殻	単位	t	数量	1
名称	規格	単位	数量		摘要
処理費（建設副産物処理）コンクリート塊 再生 昼間 有筋	小橋北豊 産業廃棄物 長1m又は厚60cm超は小割料別途	t	1		
計					
単価					円/t

1次単価表（金抜き）

単価適用年月	2022.10
歩掛適用年月	2022.10
労務調整-超過-規制	1.000-00000002000

公園施設撤去	シェルター	単位	基	数量	
名称	規格	単位	数量	数量	摘要
特殊作業員		人		0.833	
普通作業員		人		1.07	
トラック [クレーン装置付]	ベーストラック 4～4.5 t 積 吊能力 2.9 t	時間		1.33	単- 9号
計					
単価					円/基

単-6号

1次単価表（金抜き）

単価適用年月	2022.10
歩掛適用年月	2022.10
労務調整-超過-規制	1.000-00000002000

名称	規格	単位	数量	摘要
木製階段修繕		単位	基	数量
				1
トイレ階段設置	2268×900×1340H、床・手摺樹脂被膜仕上げ、3社見積	基	1	
既存階段撤去	3社見積	基	1	
計				
単価				円/基

単-7号

単価適用年月	2022.10
歩掛適用年月	2022.10
労務調整-超過-規制	1.000-00000002000

名称	規格	単位	数量	摘要
交通誘導警備員		単位	人日	数量
				1
交通誘導警備員B		人日	1	単-10号
計				
単価				円/人日